

Zeitschrift: Bauen + Wohnen = Construction + habitation = Building + home : internationale Zeitschrift

Herausgeber: Bauen + Wohnen

Band: 24 (1970)

Heft: 8: Repräsentative Verwaltungsbauten = Bâtiments administratifs de prestige = Prestige office buildings

Werbung

Nutzungsbedingungen

Die ETH-Bibliothek ist die Anbieterin der digitalisierten Zeitschriften auf E-Periodica. Sie besitzt keine Urheberrechte an den Zeitschriften und ist nicht verantwortlich für deren Inhalte. Die Rechte liegen in der Regel bei den Herausgebern beziehungsweise den externen Rechteinhabern. Das Veröffentlichen von Bildern in Print- und Online-Publikationen sowie auf Social Media-Kanälen oder Webseiten ist nur mit vorheriger Genehmigung der Rechteinhaber erlaubt. [Mehr erfahren](#)

Conditions d'utilisation

L'ETH Library est le fournisseur des revues numérisées. Elle ne détient aucun droit d'auteur sur les revues et n'est pas responsable de leur contenu. En règle générale, les droits sont détenus par les éditeurs ou les détenteurs de droits externes. La reproduction d'images dans des publications imprimées ou en ligne ainsi que sur des canaux de médias sociaux ou des sites web n'est autorisée qu'avec l'accord préalable des détenteurs des droits. [En savoir plus](#)

Terms of use

The ETH Library is the provider of the digitised journals. It does not own any copyrights to the journals and is not responsible for their content. The rights usually lie with the publishers or the external rights holders. Publishing images in print and online publications, as well as on social media channels or websites, is only permitted with the prior consent of the rights holders. [Find out more](#)

Download PDF: 20.02.2026

ETH-Bibliothek Zürich, E-Periodica, <https://www.e-periodica.ch>

Wir leben vom Kopieren.

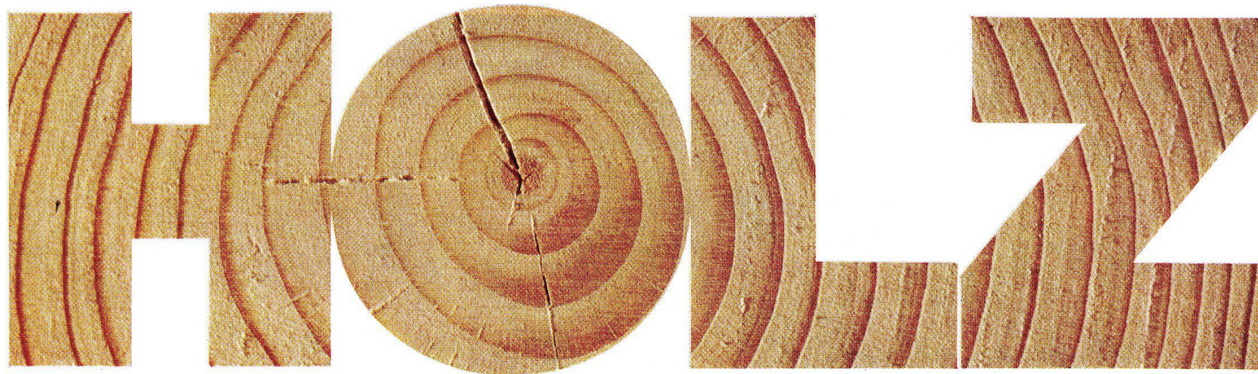
Die klare Schönheit der Natur.
Die kühnen Formen der Natur.
Und die Dauerhaftigkeit der Natur.

Denn unsere Liebe gilt den schönen
Stühlen.

ICH

Für Grossraum-Bestuhlungen:
Inauen-Geräte Herisau
Stuhl- und Tischfabrik
Kasernenstrasse 39a 9100 Herisau
Telefon 071 51 33 63





= Wärme



= Festigkeit

Durisol hat beides

Nicht jeder Baustoff kann das von sich behaupten. Verlangen Sie für die Lösung Ihrer Bauaufgaben den Besuch unserer Fachberater.

Tel. 051 88 69 81



Durisol

Durisol Villmergen AG, Verwaltung Badenerstr. 21, 8953 Dietikon/ZH

Carina Waschtischsystem ideal im modernen Spital

Die pat. SOLSANA-Ab- und Überlaufkonstruktion ermöglicht hygienisch einwandfreie Bedingungen am Waschtisch.

Das separate CARINA-Tablar erweitert die Abstellfläche und stellt eine praktische und ökonomische Lösung dar.

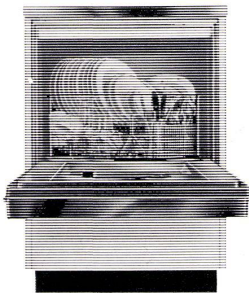
Den Bedürfnissen angepasster «form 2000» Kristallspiegelschrank, Handtuch- und Seifenhalter sowie PRONTO Siphon sind weitere für das Spital entwickelte Spezialitäten von

Sabez Sanitär-Bedarf AG, Spezialisten für Küchenbau und Sanitärbedarf
Büro und Ausstellung: Kreuzstrasse 54, 8032 Zürich, Telefon 051 47 35 10



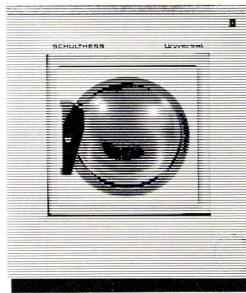
**Jahraus, jahrein
laufen einige
24 Stunden im Tag.
Und gehen immer noch.**

**Wie lange gehen wohl jene,
die nur einige Stunden laufen
pro Woche?**



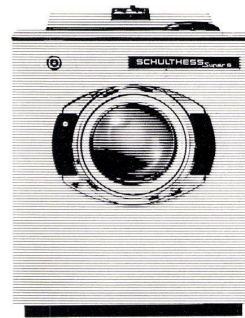
Schulthess Geschirrwash-automat SG/6.

Fassungsvermögen: 6 Normgedecke. Lochkarten steuern die verschiedenen Wasch- und Spülprogramme. Sechsfaches Düsenprühsystem und drehbarer Geschirrkorb vervielfachen die Waschwirkung. Sehr kurze Waschzeiten. Vollautomatisch vom Vorspülen bis zur Glanz Trocknung.



Schulthess Universal. Waschvollautomat für Etagen, Einfamilienhäuser und kleinere Mehrfamilienhäuser.

Programmwählscheibe mit 14 Programmen. Hohe Schwindrehzahl. Absolut stand- und vibrations-sicher. Alle Temperaturen werden automatisch gesteuert, reguliert und den entsprechenden Textilien angepasst.



Schulthess Super 4 oder 6 sind Waschvollautomaten mit Lochkartensteuerung. Für grössere Haushaltungen und Mehrfamilienhäuser.

Die einzigartige Lochkartensteuerung ermöglicht sämtliche heutigen und zukünftigen Waschprogramme, die alle ganz exakt auf das Waschgut abgestimmt sind.



Schulthess Electronic 64 Münzwashvollautomat für Mehrfamilienhäuser, Wohnsiedlungen und Waschalons.

Wahl der verschiedenen Waschprogramme durch Geldeinwurf. Keine Wasch- und Stromabrechnungen mehr mit den Mietern. Das Kassenbestandszählwerk zeigt den genauen Stand der Waschgeld-Einnahmen an.

Die Electronic 64 kassiert, wählt, wäscht, zählt und rechnet ab.

Ins Schulthess-Programm gehören auch Grosswaschanlagen, Extraktoren, Zentrifugen, Trockner, Muldenmangen und Bügelautomaten.

SCHULTHESS

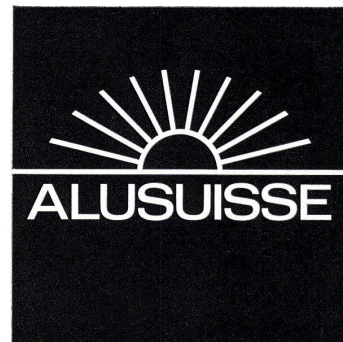
Schulthess Automaten finden Sie bei: Maschinenfabrik Ad. Schulthess & Co. AG, 8039 Zürich, Stockerstrasse 57, Tel. 051 36 73 50, 3000 Bern, Aarberggasse 36, Tel. 031 22 03 21, 7000 Chur, Bahnhofstrasse 9, Tel. 081 22 08 22, 9008 St. Gallen, Langgasse 54, Tel. 071 24 97 78, 1200 Genf, 6, rue de la Flèche, Tel. 022 35 88 90, 1003 Lausanne, 3, place Chauderon, Tel. 021 22 56 41, 2000 Neuenburg, 9, rue des Epancheurs, Tel. 038 5 87 66, 6962 Lugano-Viganello, Via la Santa 18, Tel. 091 51 89 71.



Alusuisse Aluminium Baustoff für 1000 Ideen!

Aluminium findet im Bauwesen dank der verschiedenartigsten Lieferformen und seiner vielen guten Eigenschaften immer breitere Verwendung.

Profile, Bleche, gewellte Bänder, Verbundplatten, gegossene Elemente, neue Legierungen und Oberflächenverfahren, z.B. für beständige Eigenfärbungen, öffnen ein weites Gebiet für die gestalterischen Ideen der Architekten. Aluminium hat seine Dauerbewährung und damit auch seine Wirtschaftlichkeit schon längst unter Beweis gestellt. Die Alusuisse-Fachleute stellen ihre reiche Erfahrung in den Dienst der Kunden. Wer mit Aluminium baut, baut für die Zukunft. Fragen Sie die Alusuisse, arbeiten Sie mit Alusuisse-Material. Sie können sich darauf verlassen.

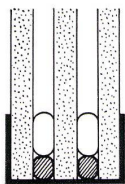


Schweizerische Aluminium AG Verkaufsabteilung CH-8048 Zürich Telefon 051/54 80 80

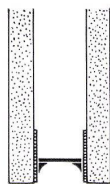


G E G E N L Ä R M **G E G E N K Ä L T E**

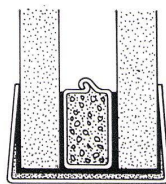
ISOLIERGLAS SUPERTRIVER® **ATHERVIS®** **POLYGLASS®**



SUPERTRIVER
 Dreischeibiges Isolierglas.
 Dichtungs- und Verriegelungsfunktion wird durch Verbindungsmittel
 auf Silikon - basis erreicht
 Ein sehr wirtschaftlicher Produkt.
 Produkt Saint-Gobain (Frankreich)



ATHERVIS
 Isolierglas mit auf das Glas
 aufgeschweisstem
 Abstandshalter
 Produkt Fabbrica Pisana Saint-Gobain (Italien)



POLYGLASS
 Isolierglas mit elastischer Dichtung
 in einem starren Rahmen.
 Vielseitige Kombinationsmöglichkeiten.
 Produkt Glaceries de Saint Roch (Belgien)



SAINT-GOBAIN

EXPROVER S.A.

1, RUE PAUL LAUTERS
 BRUXELLES 1050-BELGIQUE

SABIAC S.A.

Place Benjamin Constant 2
 LAUSANNE Tel. (021) 237854

Warum verwenden erfahrene Unternehmer für Abdeckungen in der Küche nur Chromnickelstahl?



W

Wenn Unternehmer, die für vorbildliche Wohnungen und Haushalküchen weitherum bekannt sind, seit Jahren ausschliesslich Abdeckungen aus Chromnickelstahl von Franke verwenden, hat das seine guten Gründe.

Denn für diese Unternehmer gibt es keinen Zweifel: Chromnickelstahl ist das dauerhafteste, unverwundlichste, widerstandsfähigste

Material, das sich für diesen Zweck denken lässt. Müssen doch die Abstellflächen und Spültische in einer Küche wahre Strapazen erdulden: Hitze-, Schlag-, Stoss und Korrosionsstrapazen. Und Chromnickelstahl hält ihnen allen stand. Deshalb haben diese Unternehmer nicht die geringsten Bedenken, für jede Franke-Abdeckung eine zehnjährige Garantie abzugeben. Chromnickelstahl ist nämlich sogar nach 20 oder 30 Jahren praktisch wie neu: fugenlos, hygienisch und widerstandsfähig wie am ersten Tag.

Verwenden auch Sie Franke-Abdeckungen aus Chromnickelstahl. Und wenn Sie Genaueres darüber wissen wollen, verlangen Sie unsere Dokumentation oder rufen Sie uns an. Wir beraten Sie jederzeit gerne.

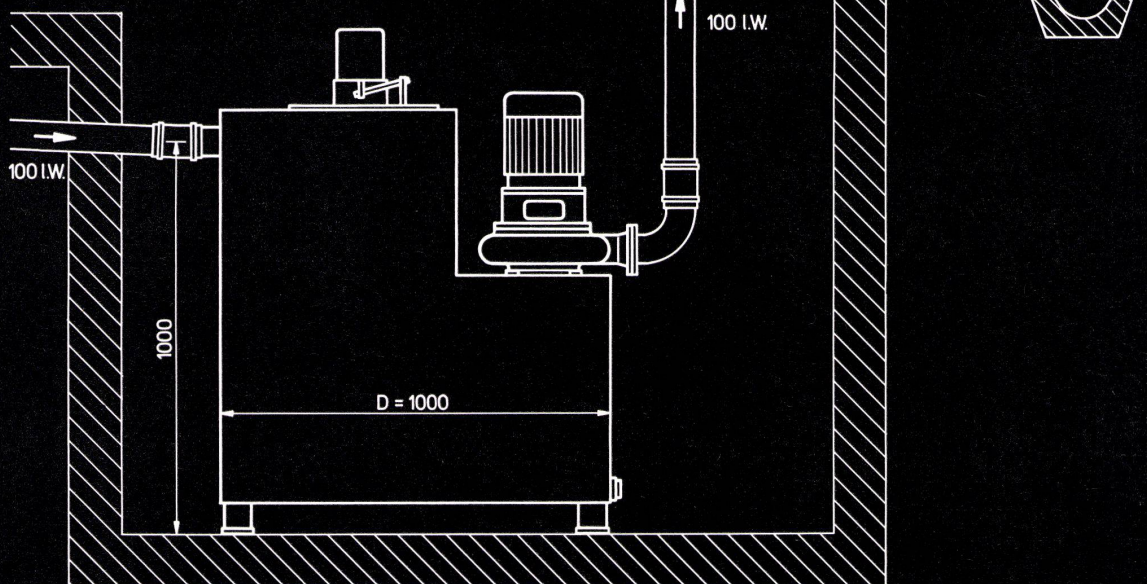
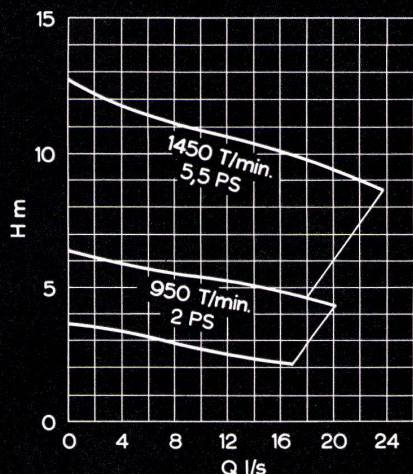
FRANKE

Walter Franke AG, 4663 Aarburg, Telefon 062/41 21 21

Spezialist für Spültische und Abdeckungen, Haushalküchen, Grossküchen, Zivilschutzküchen, Spital-Einrichtungen, Bau-Normelemente, Apparatebau.

RÜTSCHI PUMPEN

Sicherheit ist meistens teuer. Hier nicht !



xxx

Automatische Fäkalienhebeanlage

Grösste Sicherheit ist das Hauptmerkmal unserer automatischen Fäkalien- und Abwasserhebeanlage.

Nach DIN 1986 müssen fäkalienhaltige Abwässer innerhalb von Gebäuden in geruchdichten Stahlbehältern gesammelt werden. Dies ist schon erforderlich, wenn Toiletten vorhanden sind, deren Ober-

kante weniger als 25 cm über der Rückstauenebene liegen.

Die neue Fäkalienhebeanlage fördert die Abwässer vollautomatisch mit unserer bewährten Fäkalienpumpe FSP 8-200 in die Kanalisation. Pumpe und Motor liegen gut zugänglich im Trockenem. Die eher unappetitliche Kontrolle einer eingetauchten Pumpe fällt weg. Der gasdichte Stahlbehälter mit mehrfachem Schutzanstrich unterbindet Geruchsbelästigungen.

Der Architekt braucht sich nicht mehr den Kopf zu zerbrechen über die Ausführung

von Fäkaliengruben und deren Abdichtung. Am fertigen Behälter mit Pumpe sind lediglich Zuleitung und Wegleitung anzuschliessen. Sie sehen, einfacher geht's wohl kaum mehr. Und zu einem vernünftigen Preis!

K. Rütchi AG, Pumpenbau
5200 Brugg, Telefon 056/41 04 55

RÜTSCHI PUMPEN

So oder so! Normalfälle oder Spezialfälle sind NOVOPAN Fälle!

Zwar «tut» es da und dort auch irgendeine Spanplatte.
Vielfach eignen sich aber nur NOVOPAN-Spanplatten.

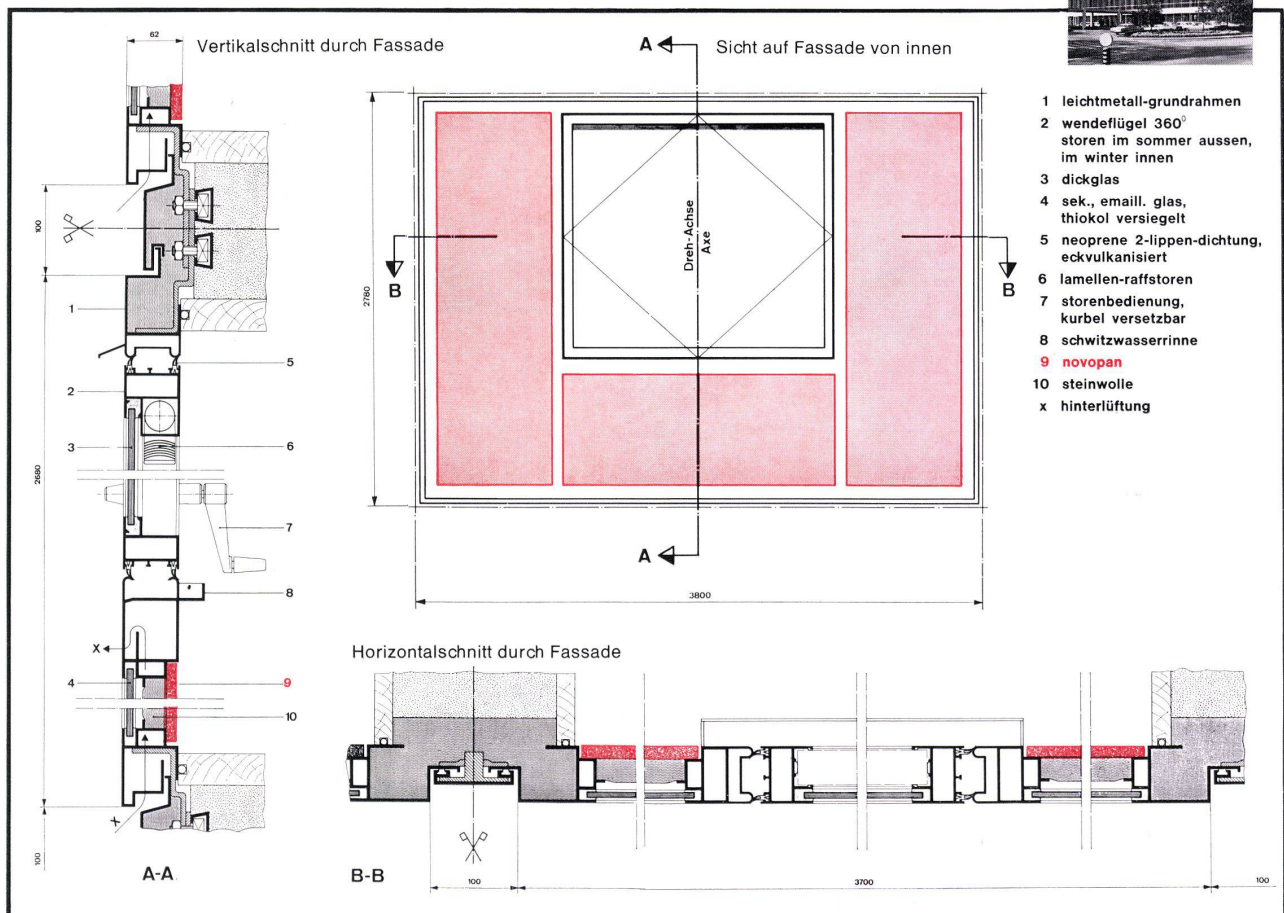
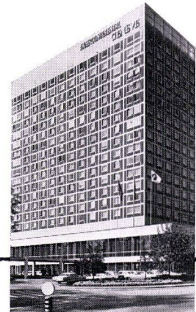
NOVOPAN

NOVOPAN – bestes Stehvermögen
NOVOPAN – dämmt Schall und Lärm
NOVOPAN – isoliert gegen Kälte und Wärme
NOVOPAN – ist feuerhemmend
NOVOPAN – technischer Beratungsdienst
NOVOPAN – instruktive Verarbeitungsblätter

NOVOPAN AG 5313 Klingnau ☎ 056/45 27 71

Über 3000 m² NOVOPAN als
innere Fassadenverkleidung

Hotel Intercontinental, Genève
Architekten: Addor + Juillard, Genève
Konstruktion: Hirsch-Metallbau, Biel



Das ^{kleinste} Haus mit NYLSUISSE-



Teppich.

NYLSUISSE qualité contrôlée =
eingetragene Schutzmarke
für geprüfte Erzeugnisse aus
Nylon der VISCOSUISSE,
Emmenbrücke, die deren
Qualitätsvorschriften
entsprechen.

Sicher weiss die kleine Puppenmutter nicht, dass der NYLSUISSE-Teppich schallschluckend und lichtecht ist.

Der Kleinen sind auch Strapazierfähigkeit und Pflegeleichtigkeit nicht das Wichtigste. Doch die Vorteile fusswarm und trittelastisch sind ihr vertraut; die fühlt sie.

Wenn sie gross ist, wird sie diese Vorteile schätzen. Dann weiss sie, dass ein NYLSUISSE-Teppich «qualité contrôlée» in jedes Haus gehört.

Informieren Sie sich über das grosse Sortiment von NYLSUISSE-Teppichen, uni und gemustert in vielen Farben, bei unserer Marketing-Abteilung.

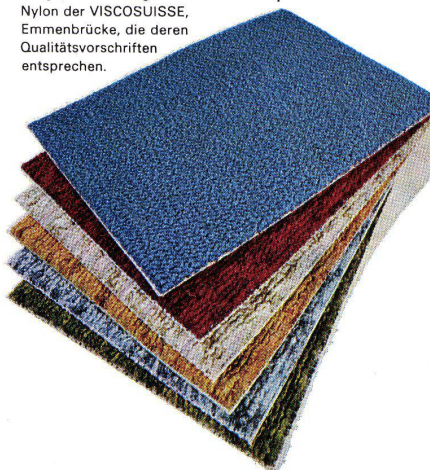
VISCOSUISSE
SOCIÉTÉ DE LA VISCOSE SUISSE/EMMENBRÜCKE

Telefon 041-5 21 21

Diese Teppichfabrikanten führen NYLSUISSE-Teppiche:

Fatati SA, Quartino
Giubiasco Industrie AG, Giubiasco
E. Kistler-Zingg AG, Reichenburg
Schweiz. Teppichfabrik, Ennenda

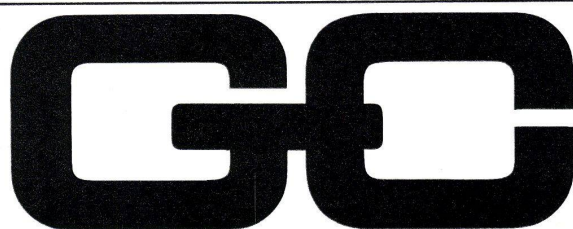
Stamm AG, Eglisau
Teppichfabrik Melchnau AG, Melchnau
Tischhauser & Co. AG, Bühler
Tiara AG, Urnäsch



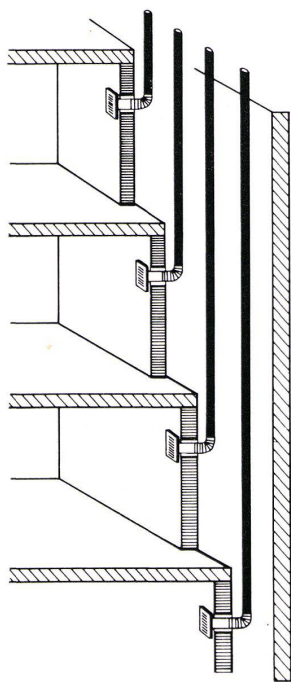
**BGT-Holz/Metallfenster als Gestaltungselemente
zeitgemässer Architektur
Geilinger + Co Metallbau 8401 Winterthur
Tel. 052/22 28 21**

Fassadenelemente in BGT-Holz/Metallbauweise / Äussere Leichtmetallverkleidung und Elementzwischenpfosten in Grinacolor (Alusuisse) / Verbundverglasung / Aussen eingebaute Lamellenstoren.

Verwaltungsgebäude AGV/VSM am Kirchenweg, Zürich / Architekten BSA/SIA Haefeli, Moser, Steiger, Zürich.



LUNOS



LUNOS Ventilatoren sind der Begriff für technische Perfektion. Küchen, innenliegende WC's und Badezimmer – was es auch sei, LUNOS Ventilatoren bieten immer Vorteile:

1. Eine individuelle Entlüftung, weil alle Ventilatoren einzeln gesteuert werden, auf Wunsch mit Zeitnachlauf.
2. Hohe Leistung, auch in den untersten Stockwerken.
3. Keine Schallbelästigung. LUNOS Ventilatoren laufen leise.
4. Reparatur- und wartungsfrei.
5. Einfachste, schnelle Montage. Leicht zu reinigen.
6. Für Einbauschächte ab 10×10 cm

Fordern Sie bitte unsere Prospekte und Preisunterlagen an. Oder senden Sie uns Ihre Pläne zu: wir unterbreiten Ihnen unverbindlich unsere Angebote.

LUNOS super für Küchenentlüftung
LUNOS junior für Bad/WC Entlüftung

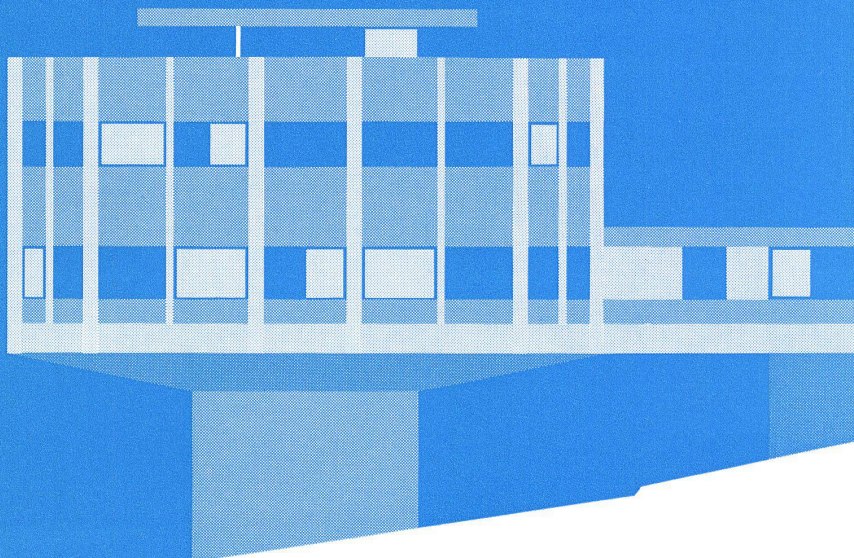
Generalvertretung der
LUNOS-Lüftung
 Benno Schöttler KG Berlin
 Anson AG Abt. A
 Alfred-Escher-Str. 5
 8002 Zürich Tel. 051/366131



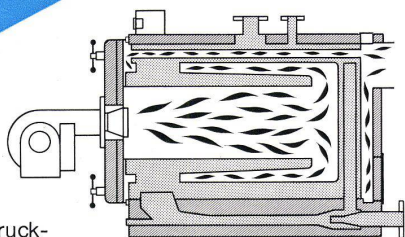
LUNOS



Überdruckkessel



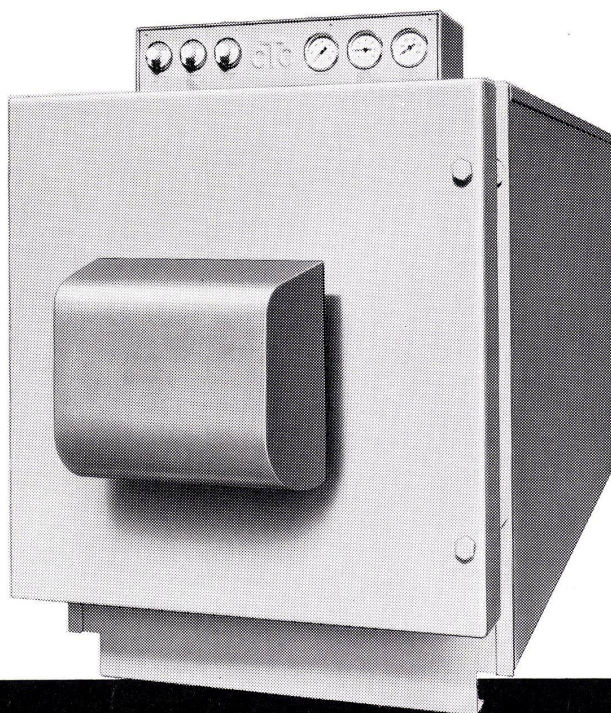
Berghotel «Crap Sogn Gion»
Laax/Flims.
Heizzentrale mit CTC
Überdruckkessel.



CTC Überdruckkessel für Überbauungen, Hochhäuser, Kommunal- und Industriebauten. Der CTC Überdruckkessel, Typ 1200, ist speziell für Oel- und Gasfeuerung konstruiert. Lieferbar mit oder ohne Zellen-Hochleistungs-Boiler aus Chromstahl.

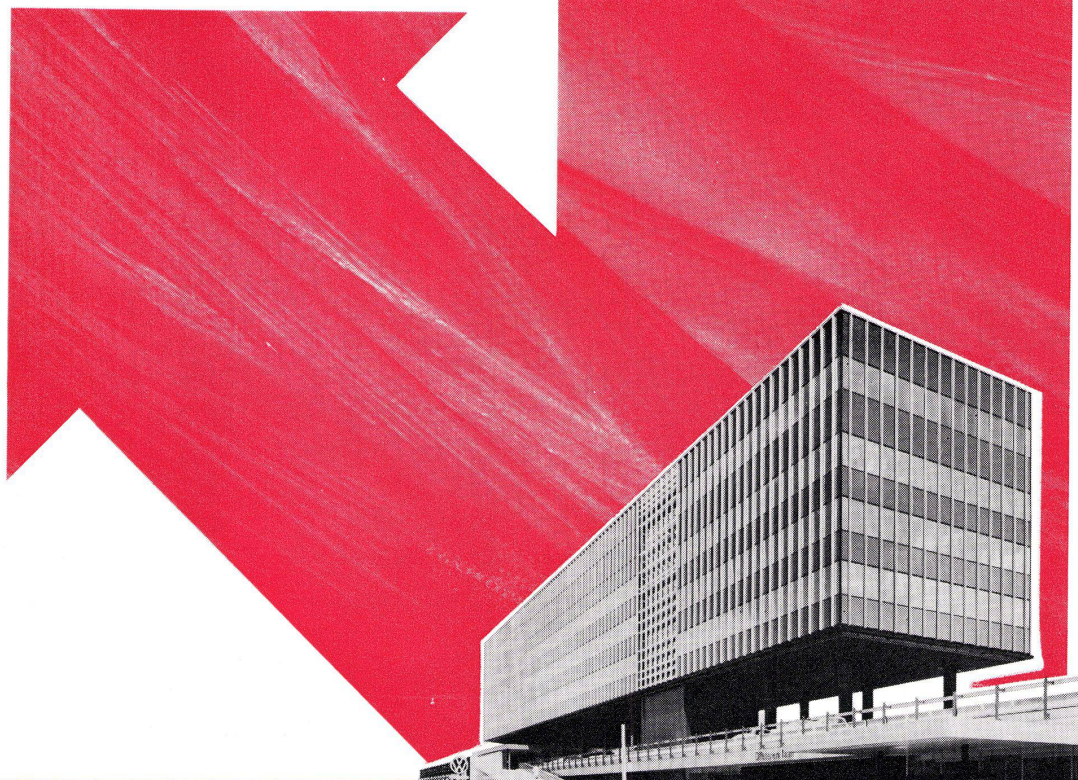
Die Rauchgase werden von der Flamme weg zurück in die vordere Umkehrkammer und dann durch die Nachschaltheizflächen dem Rauchgassammler zugeführt. Dieses Prinzip erlaubt eine optimale Ausnützung der Rauchgase.

Leistung von 130000 – 2000000 kcal/h. 10 Jahre Garantie. Auskunft durch:



CTC Wärmespeicher AG, 8021 Zürich
Röntgenstrasse 22, Telefon (051) 42 85 40

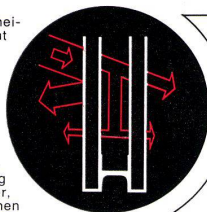
**Hitze
Blendung
STOPRAY
schützt
wirksam und dauernd**



WIE ? Die STOPRAY-Verglasung besteht aus zwei Scheiben, die durch eine entfeuchtete und filtrierte Luftschicht voneinander getrennt und am Rand durch einen geschweissten Metallsteg verbunden sind. Die Innenseite eines Glases ist mit einer dünnen Metallschicht versehen, die mehr als 70 % der auftreffenden Sonnenenergie reflektiert. STOPRAY schützt auch wirksam gegen Blendung. Das ergibt im Rauminnern eine angenehme Atmosphäre. STOPRAY wird in folgenden Farbtönen hergestellt: gold, purpur, graublau.

WO ? STOPRAY wird überall dort verwendet, wo übermässige Sonnenwärme unerwünscht ist. Diese Verglasung ist speziell für grosse Bauten (z.B. Verwaltungen, Spitäler, Hotels, Werkstätten, Lagerhäuser usw.) geeignet. Es können dadurch bei der Wahl von Klimaanlage wesentliche Einsparungen erzielt werden.

WARUM ? Warum sollen wir noch weitere Eigenschaften aufzählen? Verlangen Sie einfach unsere Referenzliste und die technische Dokumentation.



BITTE SENDEN SIE MIR DIE STOPRAY-DOKUMENTATION

Name

Adresse

PLZ/Ort

ST 308

stopray

ist ein Patent der GLAVERBEL.
Garantie: 10 Jahre.



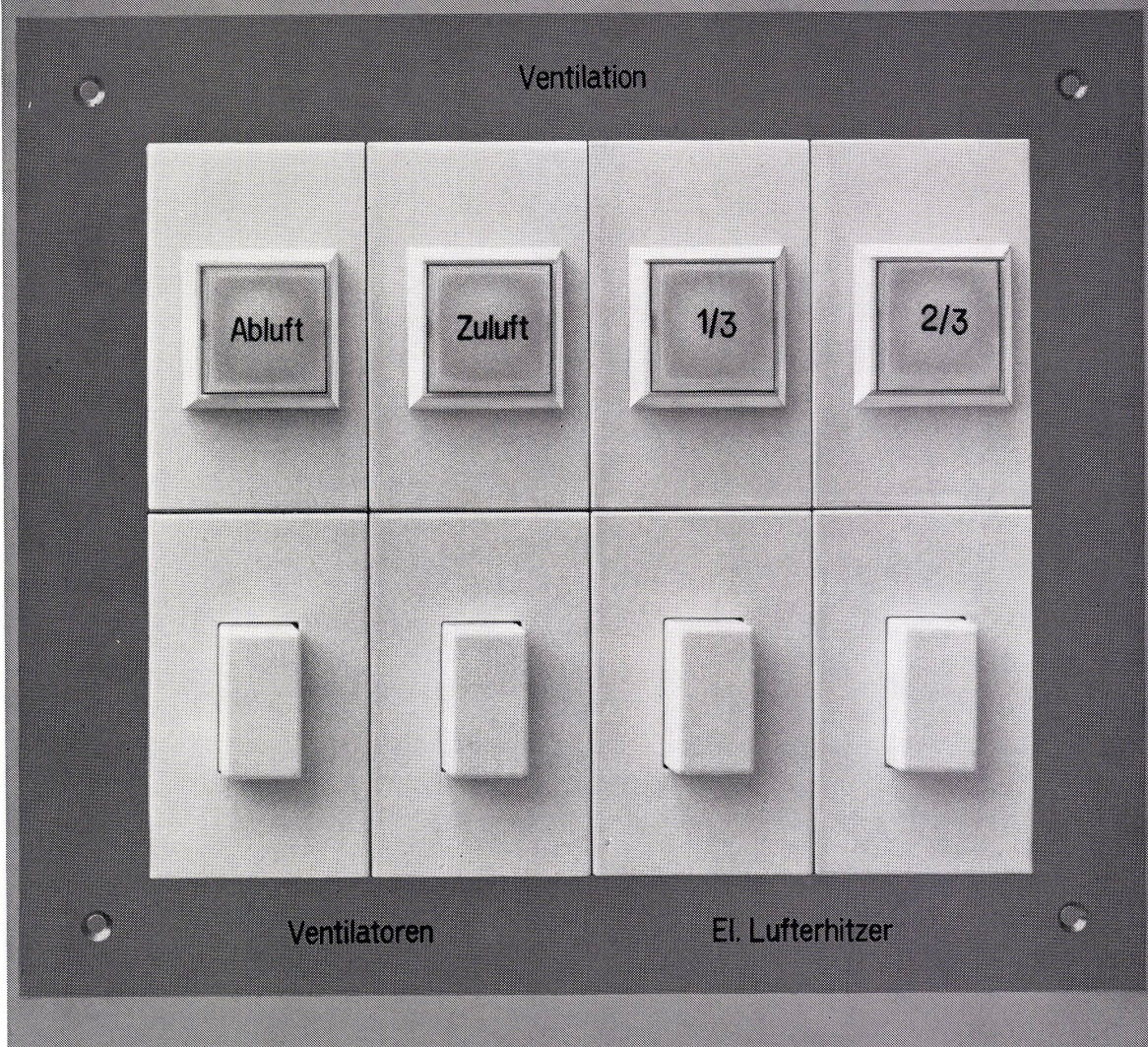
Glaverbel
Das belgische Glas von Weltruf

Brüssel

Generalvertreter für die Schweiz: JAC. HUBER & BUEHLER
Mattenstrasse 137 - 2500 Biel 3 - Tel. 032/3.88.33 - 2.32.11



Feller



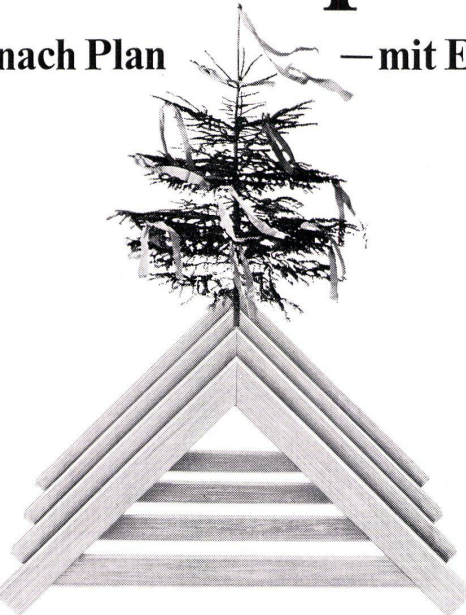
Feller-«FLF»-Apparate lassen sich zu kleinen, eleganten Kombinationen zusammenstellen. Die durch blosses Einschnappen rasch montierten Apparate können als Druckschalter, Druck-Impulskontakte, Signallampen und Steckdosen, Typ 12 und 13, geliefert werden. Geben Sie uns Ihre Wünsche bekannt, wir liefern Ihnen die einbaufertige Kombination!

Adolf Feller AG Horgen
Fabrik elektrischer Apparate

Telefon 051 82 16 11

Prosit! Propangas!

(Sparen Sie nach Plan — mit Esso Propan)



Gas ist das Energiesystem der Zukunft.

Wenn Sie sich für Propangas entscheiden, entscheiden Sie richtig. Zukunftssicher. Propangas hilft dem Bauunternehmer und Bauherrn in 3facher Hinsicht. Erstens ist Propangas in vielen Fällen kostengünstiger. (Sie sparen lange Zuleitungen, hohe Installationskosten). Zweitens ist der Zeitaufwand kleiner.

Und drittens können Sie die Vorteile von Propangas

bereits während der Bauzeit nutzen (zur Beschleunigung des Trocknungsprozesses, zur Nachtbeleuchtung usw.). Propangas ist mobil, unabhängig von teuren Zuleitungen und zukunftssicher. Darum bauen Sie auf Gas. Bauen Sie zukunftssicher. Senden Sie den Coupon ein, und der Esso Fachmann sendet Ihnen die gewünschten Unterlagen.



Sparen nach Plan — mit Esso Propan



McCann

COUPON



Ich interessiere mich für den Propan-Systemplan und bitte Sie um den unverbindlichen Besuch Ihres Spezialisten für folgende Gebiete:

- Haushalt (Kochen, Heizen, Warmwasser) ☐
- Terrassenheizung ☐
- Bautrocknung ☐
- Schwimmbadheizung ☐

Name: _____

Adresse: _____

PLZ, Ortschaft: _____

Telefon: _____

Esso Standard (Switzerland), Gas-Abteilung
Postfach, 8021 Zürich, Tel. 051/23 97 34



BW-PARK-LINE

... einer der elegantesten
unter den Parkettböden,
so angenehm, so wohnlich warm ...
man möchte sich an ihn schmiegen
und seine glatte, seidig-glänzende Oberfläche streicheln.

BW-PARK-LINE — das neue Wohnerlebnis!

In BW-PARK-LINE spielt die lebendige
Struktur der erlesenen Hölzer:
Palisander, Burma-Teak, Mahagoni und Eiche.
BW-PARK-LINE — Grossformat 30 x 30 cm,
dreifach verleimt, dreifach versiegelt,
in der Fabrik ausgehärtet —
rasch verlegt, sofort begehbar —
kinderleicht zu pflegen!

COUPON

Bitte um ausführliche Unterlagen über
BW-PARK-LINE
Wünsche den Besuch Ihres technischen Beraters

☐
☐

Name: _____

Strasse: _____

PLZ, Ort: _____

Bauwerk AG, Bodenbelags-Industrie
9430 St. Margrethen

Gönnen Sie sich die Freude —
wohnen Sie auf BW-PARK-LINE.

P.S.
BW-PARK-LINE eignet sich auch besonders gut
für die Renovation alter Böden.

**Aluminium Fenster ➡ formbeständig
und präzise | rasch montiert | wartungsfrei
➡ ein wirtschaftliches Bauelement also
➡ Glissa**

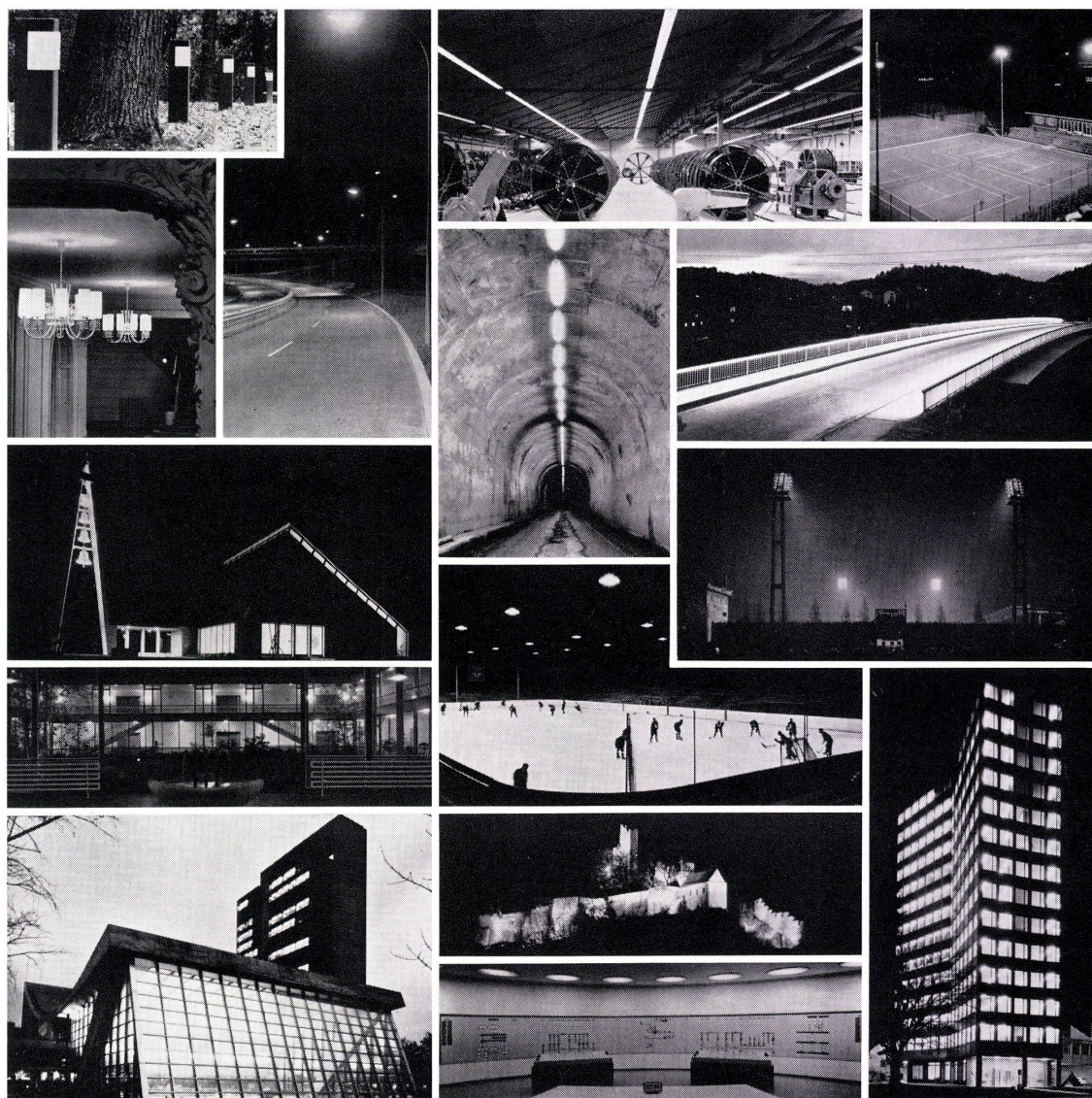


Holzmetallfenster FENELOX in Aluminium
und Bronze
Aluminiumfenster in allen Ausführungen
Vollisolierte Aluminiumfenster ALSEC

Glissa AG
8200 Schaffhausen
Telefon 053 5 92 31
Telex 76347



Leuchtende Beispiele — BAG Beleuchtungsanlagen



Unterbreiten Sie uns Ihre Beleuchtungsprobleme — unsere Lichtfachleute beraten Sie gerne.

BAG TURGI

BAG Bronzwarenfabrik AG, 5300 Turgi
Fabrik, Verwaltung, Verkauf
5300 Turgi, Tel. 056 / 3 11 11

Ausstellungsräume:

8023 Zürich Konradstrasse 58 Tel. 051 / 44 58 44
8023 Zürich Pelikanstrasse 5 Tel. 051 / 25 73 43
Büro für lichttechnische Beratung:
3007 Bern Schwarztörstr. 123 Tel. 031 / 25 30 22

Auslieferungslager:

3007 Bern, Schwarztörstr. 126, Tel. 031 / 25 30 22
1003 Lausanne, 18, rue St. Martin, Tel. 021 / 23 76 82
8023 Zürich, Konradstrasse 58, Tel. 051 / 44 58 44
6600 Locarno, Palazzo S. E. S. Tel. 093 / 7 61 82



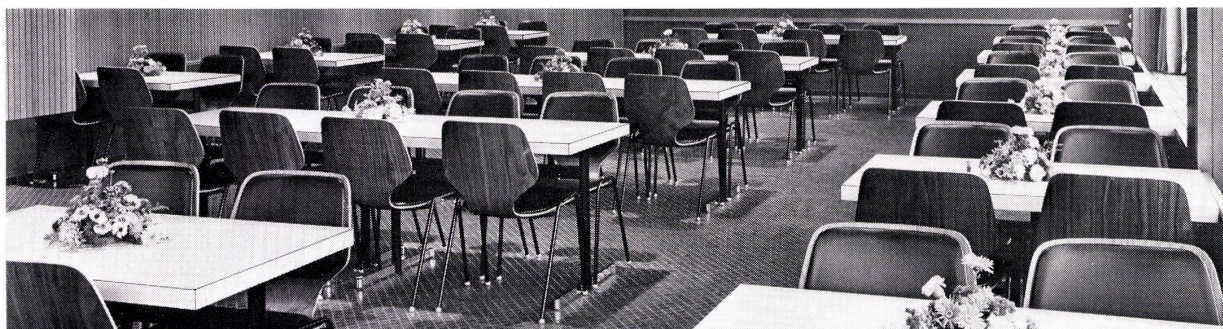
Zum Essen braucht es einen angenehmen Stuhl, Platz an einem genügend grossen Tisch, ein wenig Bequemlichkeit – zum Entspannen. Damit man nachher wieder fit zur Arbeit ist. Bei der Planung von zweckmässigen Industriekantinen, modernen Personalrestaurants oder gediegenen Konferenzräumen helfen wir Ihnen. Verlangen Sie Prospekte, Mustermöbel oder Vorschläge für die Raumgestaltung.

Embru hat den richtigen Sitzplatz

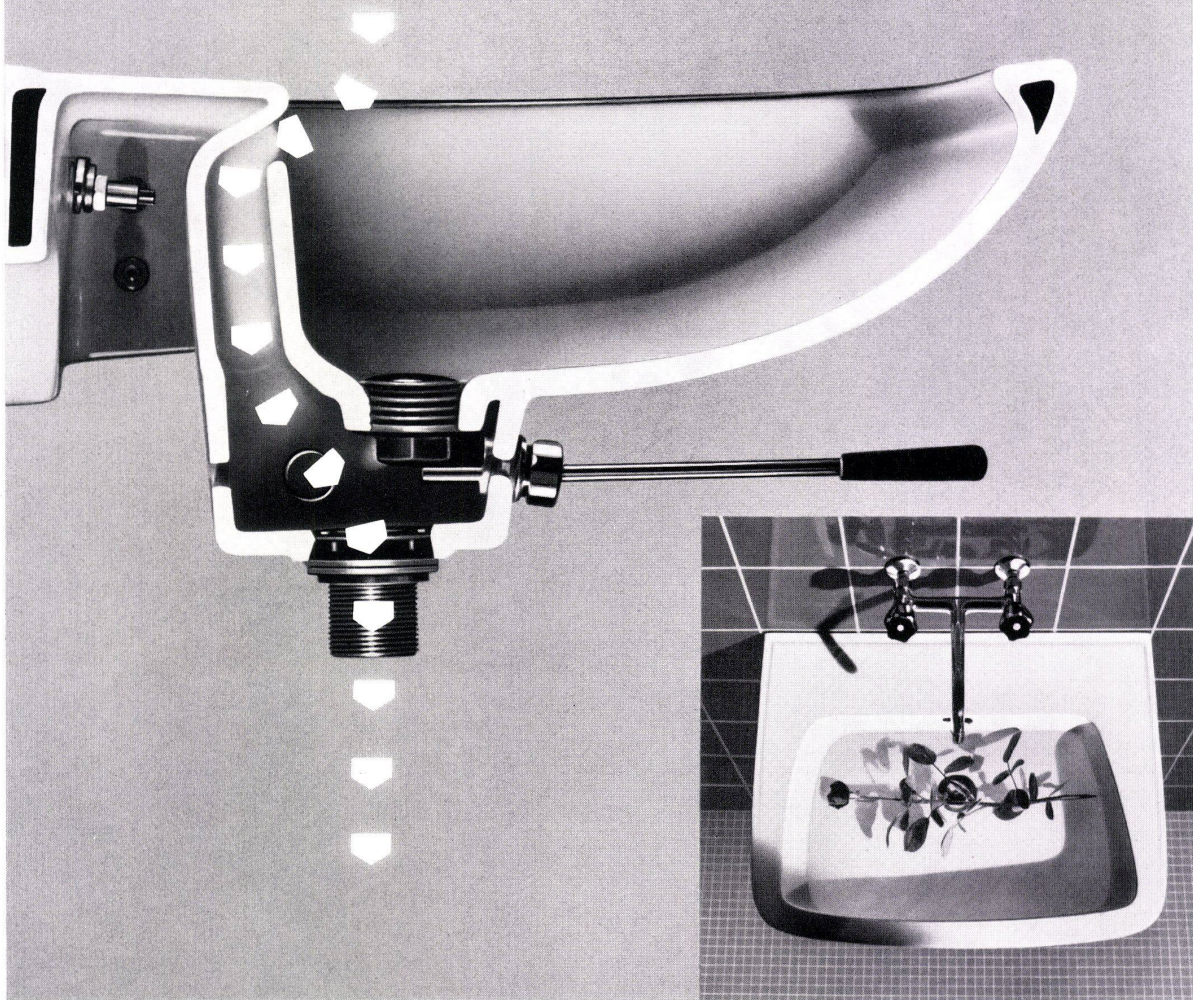


Embru-Werke, 8630 Rüti, Tel. 055/44 844
 Filiale: 8026 Zürich,
 Engelstr. 41, Tel. 051/23 53 13
 Agence de Lausanne:
 Case postale, 1000 Lausanne 19,
 Chemin Vermont 14, Tél. 021/26 60 79

embru



Maloja pura



neu

Maloja pura heisst der neueste Waschtisch von Laufen. In der äusseren Form mit dem beliebten Modell Maloja identisch, bietet Maloja pura zusätzliche Vorteile für den Waschtischbenützer.

hygienischer

ist Maloja pura wegen der neuen Konstruktion des Ab- und Überlaufkanals, denn: leichte Zugänglichkeit zu den «kritischen» Stellen im Waschtischinnern erlaubt jederzeit müheloses Reinigen.

besser

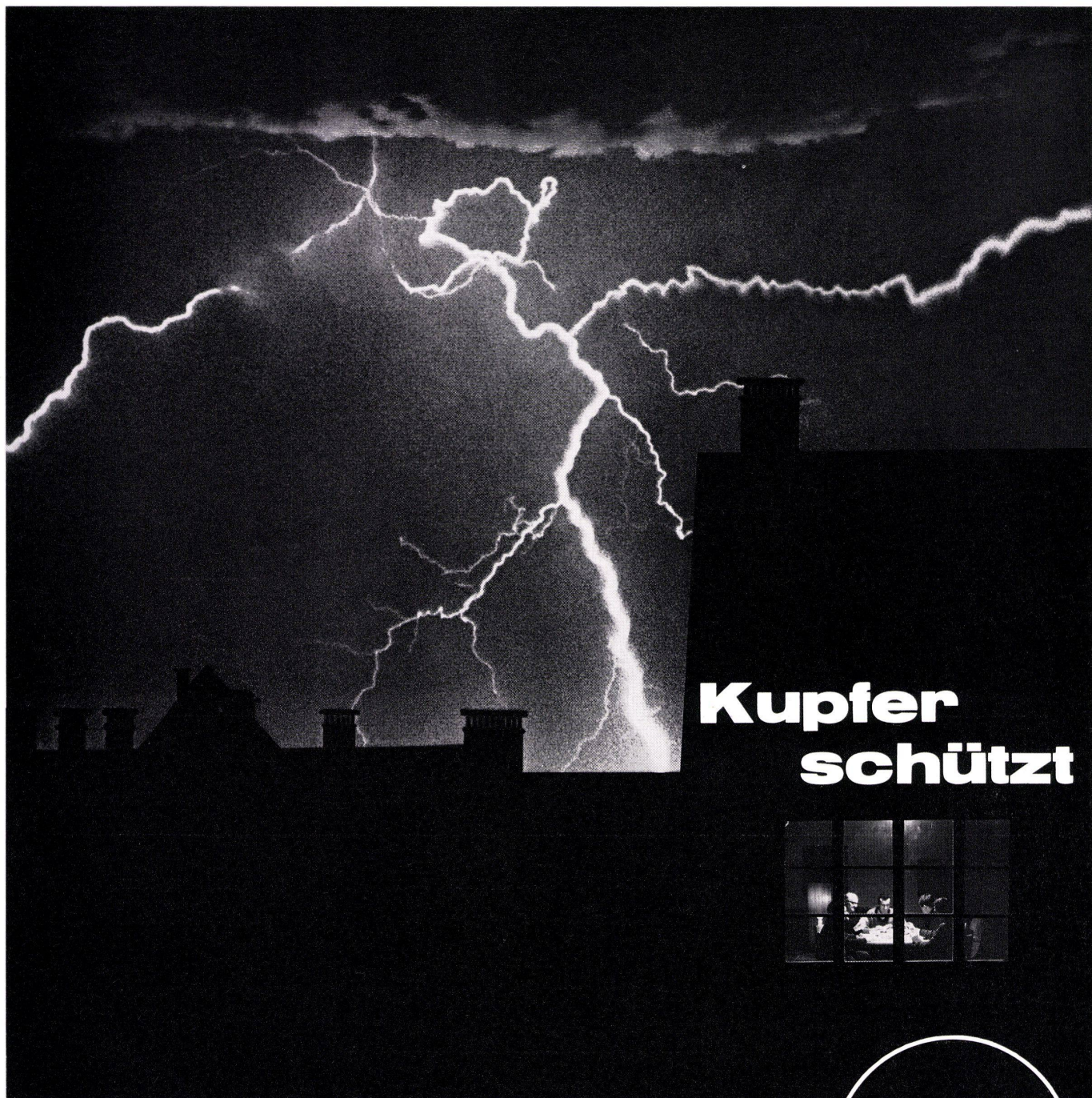
ist Maloja pura, weil der wirbelfreie Abfluss des Wassers die Schmutzablagerung erschwert. Auch lassen sich abgeschauerte und defekte Ventile jederzeit mit wenigen Handgriffen durch neue ersetzen.

Laufen



AG für Keramische Industrie Laufen 4242 Laufen/Schweiz

Lieferung und Beratung durch den Sanitärfachhandel



Kupfer schützt



Geborgen, geschützt. Während Generationen. Dank Kupfer. Beständig wie kein anderes Material. Kein Anstrich, kein Unterhalt. Der Fachmann arbeitet gern mit Kupfer. Eine gute Kapitalanlage: Dächer, Regenrinnen, Ablaufrohre aus Kupfer, das zu Beton und Glas ebenso passt wie zu Holz, Backstein und Eternit. Zufriedenheit des Bauherrn, Freude des Architekten, Stolz des Handwerkers: Kupfer.



METALLVERBAND AG BERN UND ZÜRICH

METALLWERKE AG DORNACH SCHWEIZ. METALLWERKE SELVE & CO THUN BOILLAT SA RECONVILIER

Der textile Bodenbelag SEVONYL VS hält alles aus

wilde Kinder, schmutzige Schuhe, böse
Bakterien, sanfte Löwenpfoten — und jeden Preisvergleich

denn:

SEVONYL VS ist vollsynthetisch

... permanent antimikrobiell	... wärmeisolierend
... robust und unverwundlich	... schalldämpfend
... resistent gegen Anschmutzung	... schallabsorbierend
... leicht zu reinigen	... kostet weniger als Sie denken
... und die Farben	

SEVONYL VS — eine faszinierende Kollektion in 12 ausgesuchten Farben —
die Palette des Architekten.

Der Sevonyl-Steckbrief:



VS — vollsynthetisch, antimikrobiell
ausgerüstet mit EULAN-ASEPT, armiert mit
Trevira-hochfest-Tränergewebe, Gehschicht aus
100% Grilon (Nylon), 6fach vernadelt, vollimprägniert im
W-Verfahren. 12 Farben, in Bahnen à 2 m Breite.

Sevonyl VS ist ein Zusammenschluss der Spitzen-
produkte Sevonyl S und Mexaflor normal und
ist ab sofort über alle Grossisten und Detaillisten des
Fachhandels erhältlich.

sevOnyl[®] VS

ein weiteres Produkt der Textilwerke Wollimex AG in Sevelen



WOLLIMEX

Wollimex seit 1930

40 Jahre Qualität

40 Jahre Erfahrung

40 Jahre Vertrauen

Grilon[®]



STI-geprüft



PS. und für ästhetische Sonderwünsche, nach wie vor: MEXAFLOR FORTE
(Bahnen und Platten)

BON Ich interessiere mich für textile Bodenbeläge der
Wollimex. Senden Sie mir bitte weiteres Informations-
material.

Name: _____

Strasse: _____

Ort: _____

EULAN-ASEPT[®]

® = eingetragenes Warenzeichen der Farbwerke BAYER AG, Leverkusen

GRILON[®]

® = eingetragenes Warenzeichen der Grilon Werke, Ems/Schweiz

Trevira-hochfest[®]

® = eingetragenes Warenzeichen der Farbwerke HOECHST AG vorm. Meister Lucius + Brünnig, Frankfurt a/Main

Bitte einsenden an:

Textilwerke Wollimex AG, 9475 Sevelen

xxx



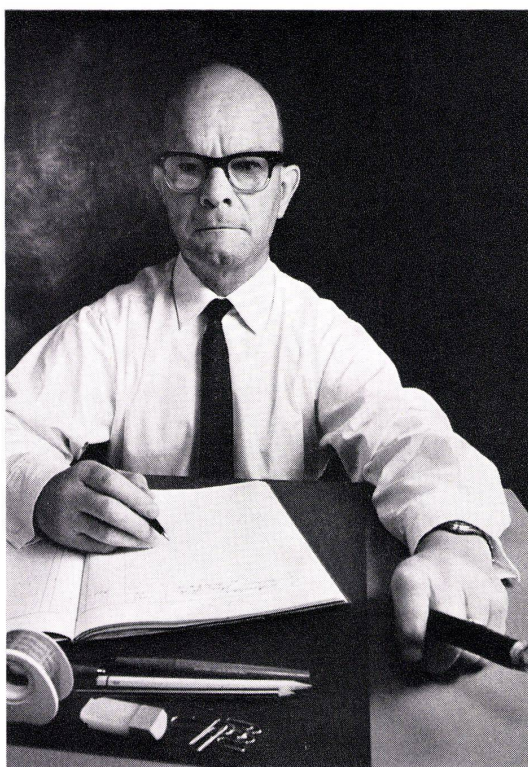
Für ein besseres Arbeitsklima

Man kann schlechte Luft im Büro verhindern — indem man das Rauchen verbietet. Oder indem man Klimaleuchten von Siemens installiert.

Man kann das Beleuchtungsproblem lösen — indem man nur an Sonnentagen arbeitet. Oder indem man Klimaleuchten von Siemens installiert.

Man kann die Hundstage angenehm verbringen — indem man das Personal in die Ferien schickt. Oder indem man Klimaleuchten von Siemens installiert. Und man kann schliesslich der winterlichen Kälte begegnen — indem man Pullover trägt. Oder indem man Klimaleuchten von Siemens installiert.

Mit Klimaleuchten kann man belüften, entlüften, befeuchten, entfeuchten, filtern, heizen und kühlen. Und leuchten. In einem Punkt berühren sich Beleuchtung und Klimatisierung; die gesamte, in ei-



nem Gebäude verbrauchte, elektrische Leistung für die Beleuchtung ist Energie, die sich letztlich in Wärme umwandelt und in das Kalkül der Klimaanlage eingeht.

Klimaleuchten wurden für Architekten geschaffen, die der moderneren Lösung den Vorzug geben. Unsere Dokumentation vermittelt klar und übersichtlich alle wünschbaren Informationen,

damit Sie schon beim nächsten Projekt Ihrem Kunden erklären können, wie man das Arbeitsklima verbessern kann.

Gutschein

Wir möchten mehr über besseres Arbeitsklima erfahren; senden Sie uns Ihre Informationen.

Absender: _____

Einsenden an Siemens AG, Postfach 8021 Zürich.

Mit Klimaleuchten von Siemens



Die **Carrier-Klimaschränke 50 C/B** sind anschlussfertige Geräte, ausgerüstet mit Luftfilter, Ventilator, Kühler, Kompressor, Kondensator und Steuerung. Sie können mit normalisierten Zusatzteilen wie zum Beispiel Lufterhitzer, Ausblashaube und Rückluftsockel ergänzt werden.

Die Geräte eignen sich auch für die Aufstellung direkt im zu klimatisierenden Raum. Ihre Anwendung ist besonders zu empfehlen für die Klimatisierung von Büros, Verkaufslökalen, Lagern, Restaurants, Werkstätten usw.

Kälteleistung 7500–200 000 kcal/h
Luftleistung 1500–42 500 m³/h

Die **Carrier-Klimageräte 50 DA** sind ausgerüstet mit Ventilator, Kühler, Kompressor, luftgekühltem Kondensator und Steuerung. Ihre kompakte Konstruktion erlaubt eine raumsparende Aufstellung.

Für diese luftgekühlten Geräte ist kein Kühlwasser erforderlich, wodurch eine billige und schnelle Installation ermöglicht wird. Sie eignen sich besonders für die Klimatisierung von Verkaufslökalen, Büros, Lagerräumen, Archiven usw.

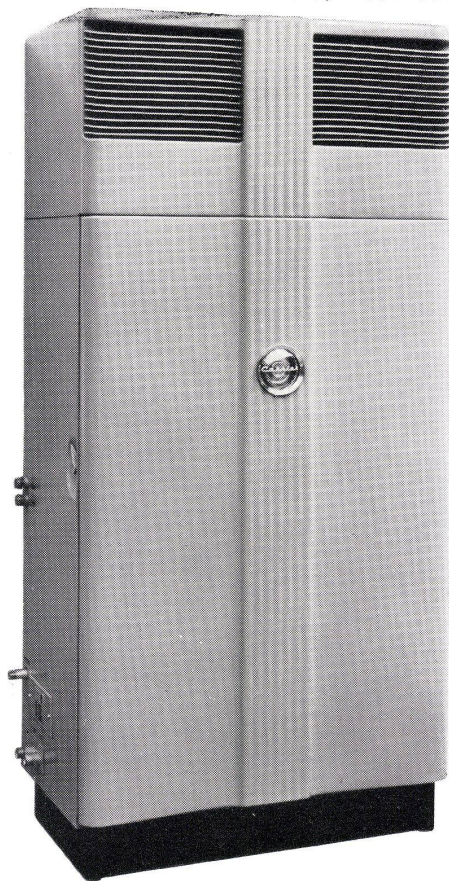
Kälteleistung 4700–75 000 kcal/h
Luftleistung 1500–17 000 m³/h

Ventilator AG 8712 Stäfa
Telefon 051 73 81 21

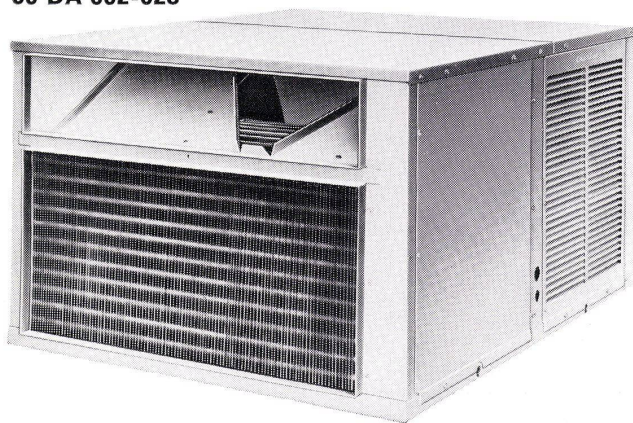
Carrier-Vertretung für die Schweiz
(Verkauf und Service)

Planen Sie Umbauten und Neubauten mit Carrier-Klimageräten!

50 C/B 004-064



50 DA 002-028





Keller+Co. AG 5313 Klingnau 056 / 45 27 71

Es könnte ja sein,
dass Ihnen ausgerechnet diese
Kombination –
Sichtbeton mit bakelisiertem Sperrholz
– nicht gefällt!

(... dann allerdings hätten wir Pech gehabt! Pech deshalb, weil das Bild Ihres Geschmackes nur auf der Rückseite dieser Anzeige plaziert wurde – entschuldigen Sie bitte.)

Es könnte ja aber auch sein (und ist es vermutlich auch),
dass Ihnen diese Kombination – Sichtbeton mit bakeli-
siertem KELLER-Sperrholz – sehr gut gefällt.
Sogar besser als alle auf der Rückseite abgebildeten
Kombinationen!
Es ist eine Frage des Geschmackes.
Der Entscheid liegt bei Ihnen!

Und nun, wie werden Sie kombinieren?
Sichtbeton mit bakelisiertem Sperrholz? oder Kunststein mit bakeli-
siertem Sperrholz? oder Naturstein mit bakelisiertem Sperrholz?
oder, oder, oder?
Bakelisiertes KELLER-Sperrholz eignet sich für alle Gebiete des
Aussenbaus. Es ist wetterfest und lässt sich mit anderen Baustoffen
harmonisch kombinieren.



Was für Baustoffe eignen sich zum Kombinieren mit bakelisiertem KELLER-Sperrholz?

Wie hoch ist der Preis für bakelisiertes KELLER-Sperrholz?

Wo kann bakelisiertes KELLER-Sperrholz angewendet werden?



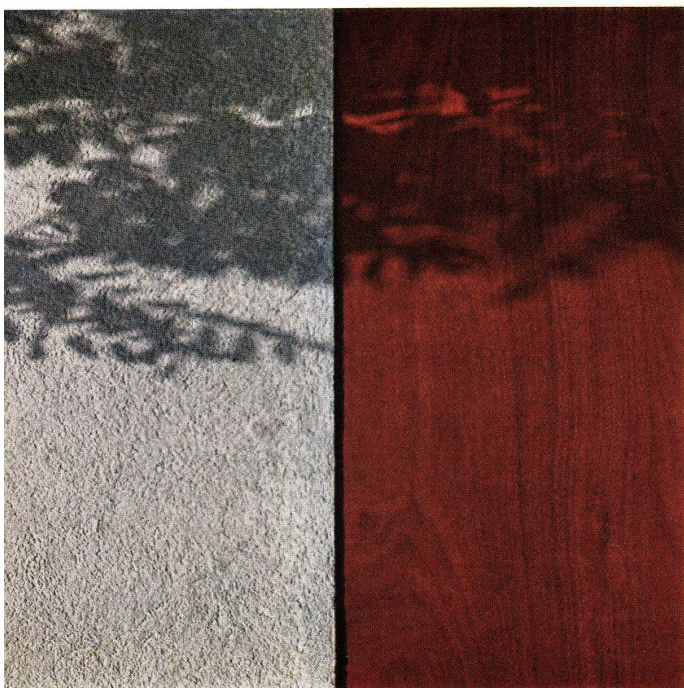
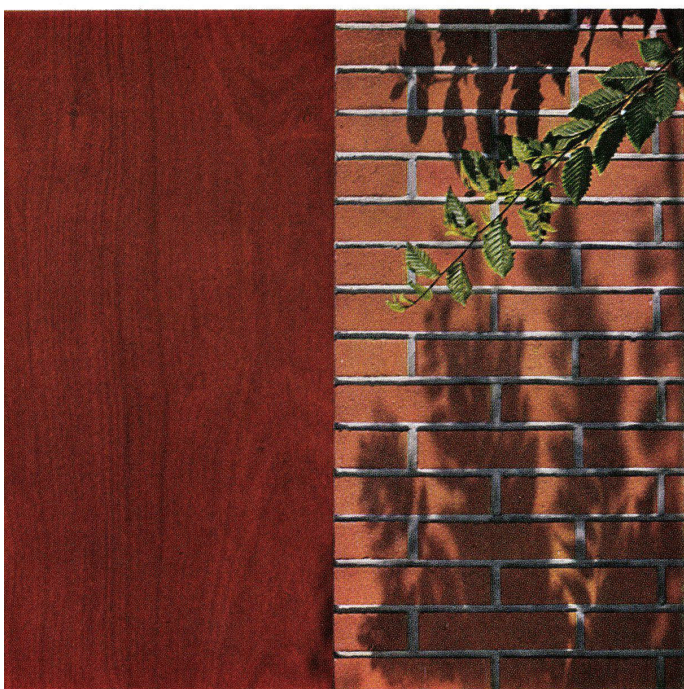
Keller+Co AG 5313 Klingnau 056 / 45 27 71

Zu Punkt 1: Ob Sie bakelisiertes KELLER-Sperrholz mit Sichtbeton / Sichtbackstein / Putz / Kunststein / Kalkbackstein / Travertin / Naturstein / Waschbeton / Aluminium oder irgendwelchen andern Baustoffen kombinieren – bakelisiertes KELLER-Sperrholz eignet sich überall.

Zu Punkt 2: Bakelisiertes KELLER-Sperrholz ist preisgünstig. Ein Quadratmeter (10 mm dick) kostet nur Fr. 22.70! Dazu kommen natürlich noch Verschnitt- und Montagekosten.

Zu Punkt 3: Bakelisiertes KELLER-Sperrholz eignet sich für alle Gebiete des modernen Aussenbaus.

So zum Beispiel für
Fassadenverkleidungen
Umkleidekabinen in Strandbädern und auf Sportplätzen
Baracken und Kioske
Balkonbrüstungen
Dachuntersichten usw.



wie isolieren Sie Zweischalen- Mauerwerk?

Mit Mineralfaser-Platten? Gut so!

Sie verlangen günstigen Isolierwert? $\lambda = 0,029 \text{ kcal/mh } ^\circ\text{C bei } 0 ^\circ\text{C}!$

Sie wünschen ein hohes Raumgewicht?

Genügen 45 kg/m³?

Wir haben ausserdem Platten mit 70 und 100 kg/m³.

Und Stärken ab 25 mm.

Angenehme Verarbeitung. Starke Karton-Verpackung.

Handliches Format. Prompte Lieferung.

Keine Frage: Sie isolieren Zweischalen-Mauerwerk

mit Roclaine-113

Geben Sie uns Konstruktion, Beheizungsart
und Erstellungsort Ihres Projektes bekannt.

Wir berechnen Ihnen die wirtschaftliche Isolierstärke.

Lieferung von Roclaine-113 durch den Baumaterialhandel oder durch

schneidegg

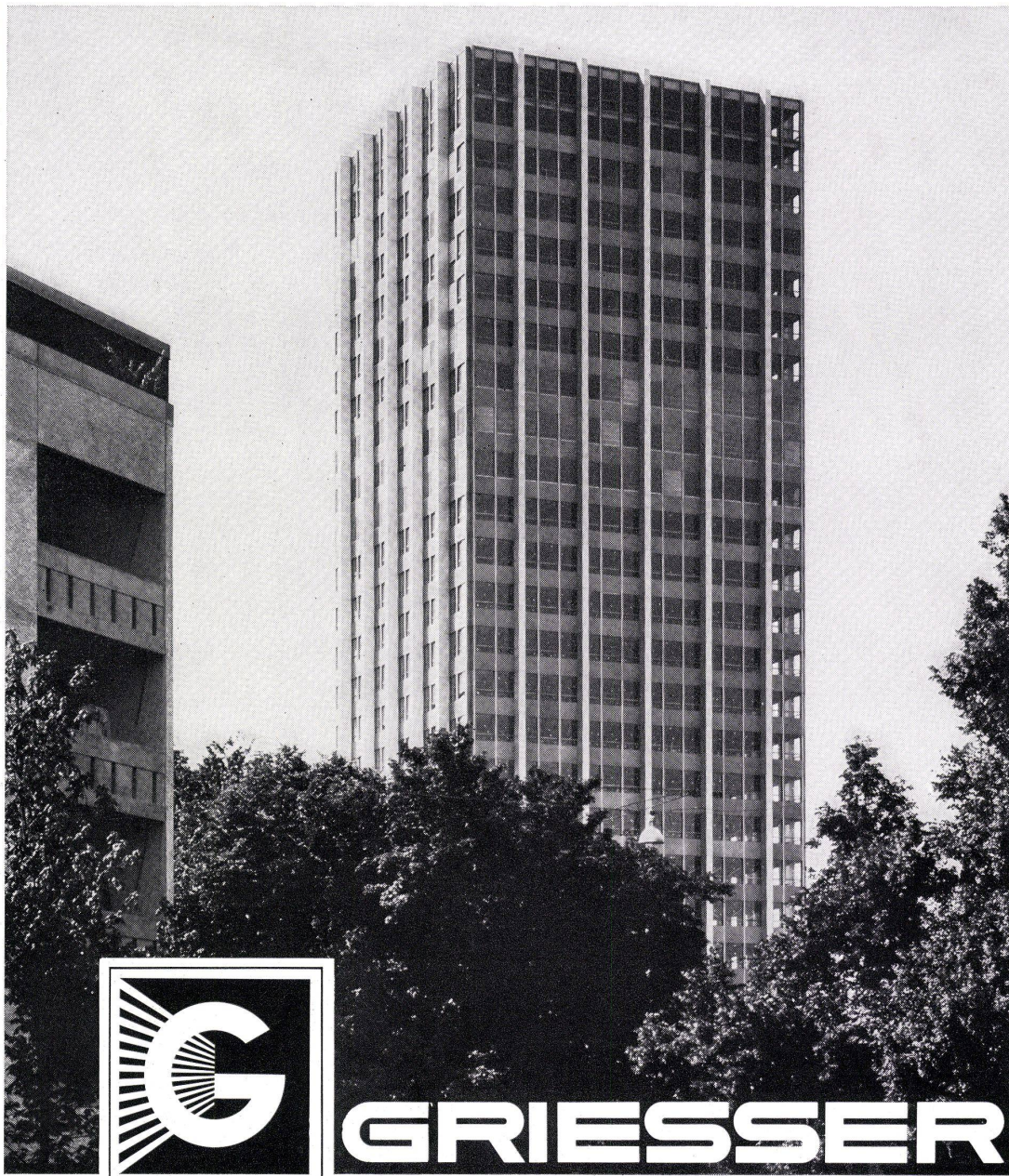
Schneider+Co. AG, Isolierungen und Industriebedarf

8401 Winterthur

Scheideggstrasse 2, Telefon 052 29 13 21



Griesser geht mit der modernen Architektur



GRIESSER

GRIESSER AG,
8355 AADORF

FILIALEN IN:
BASEL, BERN, GENÈVE,
LA CHAUX-DE-FONDS,
LAUSANNE, LUGANO,
LUZERN, OBERWIL/BL,
ST. GALLEN,
VENTHONNE/VS,
ZÜRICH

Solomatic® Roll-Lamellenstoren entsprechen höchsten Anforderungen und eignen sich deshalb besonders für Hochhäuser. Ihre solide Konstruktion hält dem erhöhten Winddruck stand und auch grosse Storen sind noch leicht zu bedienen.

Widerstandsfähig und geräuscharm bei Wind und Wetter — durch einen Griff licht- und wärmeregulierend bei Sonneneinstrahlung — bilden sie den idealen Fensterverschluss für moderne Bauten. Denn Griesser geht mit der Zeit.

Kompressor-Einbaukühlschrank

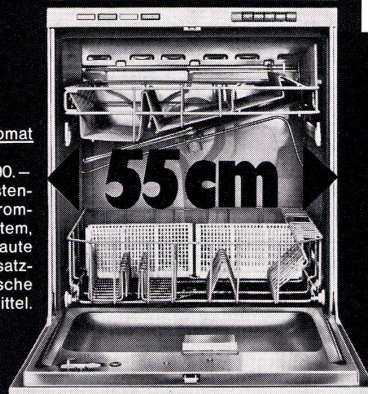
5 Modelle von 130 bis 245 l Inhalt
ab Fr. 298. —



**Ein neuer
Bauknecht-
Clou:
Alle Geräte
nach
Schweizer -
Norm !**

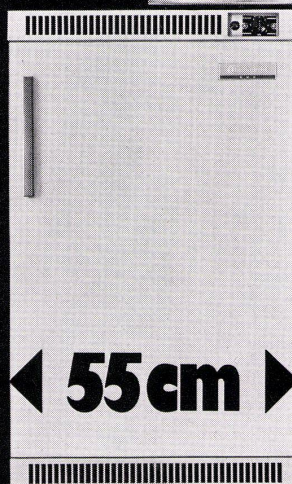
Einbau-Geschirrspülautomat

für 10 Massgedecke, Fr. 1690. —
4 vollautomatische, drucktasten-
gesteuerte Programme, Chrom-
stahlausführung, Totalsprühsystem,
serienmässig eingebaute
Wasserentkalkungsanlage, Zusatz-
trockenheizung, automatische
Zugabe von Spül- und Klarspülmittel.



***Einbau-Tiefgefrierschrank

Inhalt 130 Liter Fr. 498. —
mit Schnellgefrierfach
für schockartiges Einfrieren.



Bauknecht Einbaugeräte lassen sich problemlos frontbündig oder bis zu 20 mm vorstehend in der Küchenkombination einsetzen und gewährleisten ein modernes, kompaktes Küchenbild.

SEV-geprüft, Fabrikgarantie, sowie zuverlässiger Kundendienst in der ganzen Schweiz.

Wir senden Ihnen gern unsere neue, ausführliche Dokumentation mit den Einbau-richtlinien!



Bauknecht
weiss, was Frauen wünschen!

COUPON

Ich wünsche die ausführliche Dokumentation über das Bauknecht Einbau-Programm.

Name _____
Adresse _____
PLZ/Ort _____

Fabrik und Generalvertrieb:
Bauknecht Elektromaschinen AG,
5705 Hallwil, Tel. 064/54 17 71

Wer Qualität sagt, der muss auch den Preis sagen

Wir meinen: wer seine Qualität über
den grünen Klee lobt, der muss auch
zu seinen Preisen stehen können.
Wir können. Denn unsere Qualität
ist geblieben, was sie immer war:
ARGOLITE-Wertarbeit.
ARGOLITE – die budgetkonforme
Kunststoffplatte

Argo*lite*

Kunststoffplattenwerk
6130 Willisau LU. Tel. 045 - 6 19 12

Weil vor uns z. B. niemand an ein
Grossformat dachte, heisst unser
Grossformat heute «KONKURRENZ-
LOSE SONDERGRÖSSE».



Warum Installationen durch TROESCH-appeal dankbare Kunden schaffen

Es spricht sich herum: Die Qualität der TROESCH-Produkte, das „gewisse Etwas“ der Formgestaltung, der Kundendienst, die Kulanz, die fachliche Beratung, das macht einen Teil. Den anderen, das handwerkliche Können, die

technische Problemlösung bieten Sie. All das zusammen ergibt dankbare Kunden. Für Sie ebenso wichtig wie für uns. Sichern Sie sich die beste Rückendeckung: Produkte mit dem TROESCH-appeal. Gehen Sie mit uns zusammen.

TROESCH & Co. AG

Köniz/Bern, Sägemattstrasse 1

Zürich, Ausstellungsstrasse 80

Basel, Dreispitzstrasse 20

Lausanne, 9, rue Caroline

Thun, Frutigenstrasse 24 B

Tel. 031/53 77 11

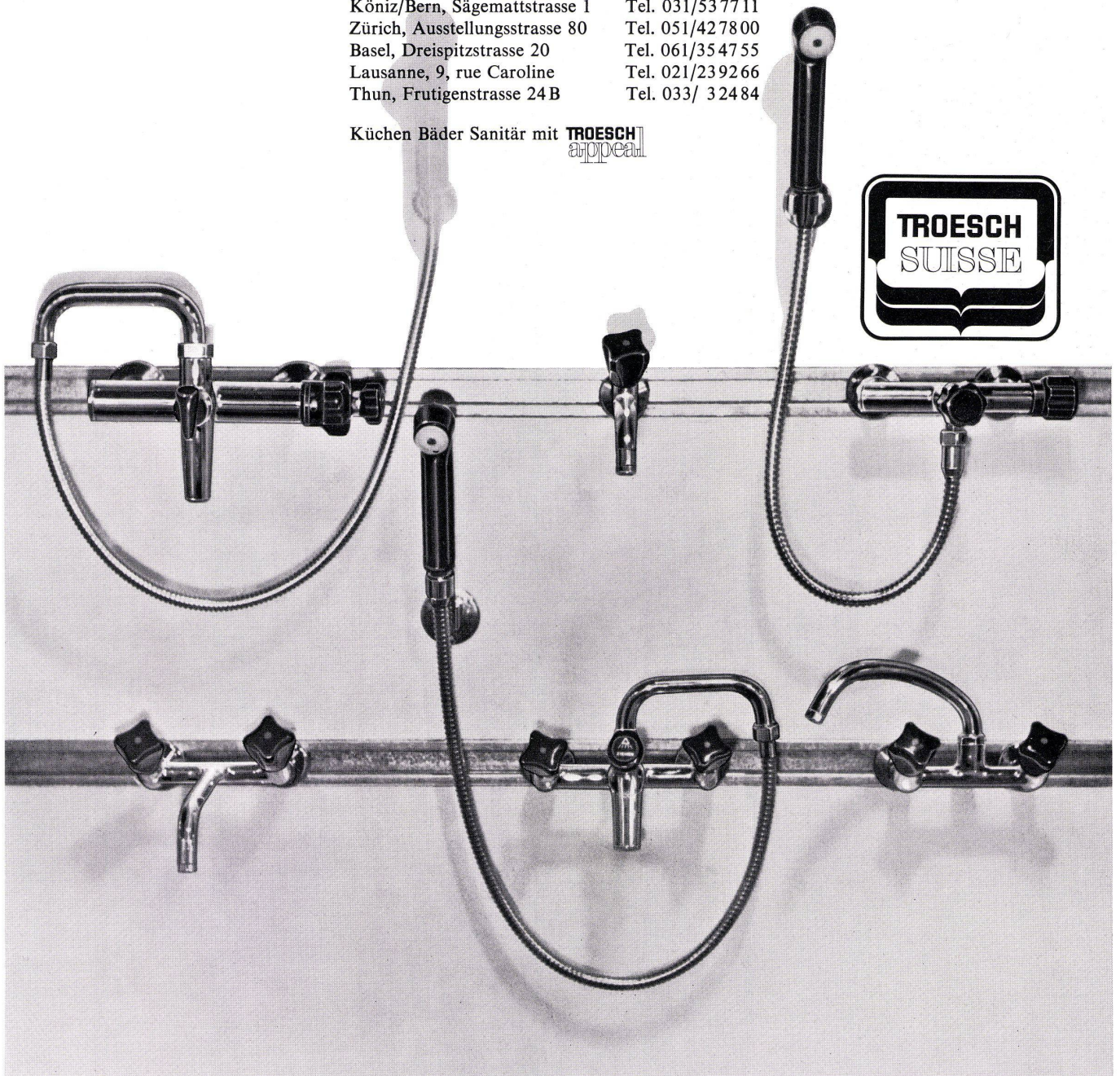
Tel. 051/42 78 00

Tel. 061/35 47 55

Tel. 021/23 92 66

Tel. 033/ 32 48 4

Küchen Bäder Sanitär mit **TROESCH**
appeal




AUSWAHL

ist fast alles



Schoop



[®]
TERSUISSE
qualité contrôlée

Das andere ist Qualität.
Zum Beispiel Tersuisse —
das ideale Material für
Gardinen. Sie sollten uns
einmal in einem unserer
Engros-Show-Rooms
besuchen. Ganz erstaunlich,
wie viel wir Ihnen zu
zeigen haben. Und wie viel
davon aus Tersuisse ist.
Und wie prompt wir Ihnen
alles liefern können.

Schoop & Co.
8152 Glattbrugg-Zürich
Sägereistrasse 21
051 83 30 30

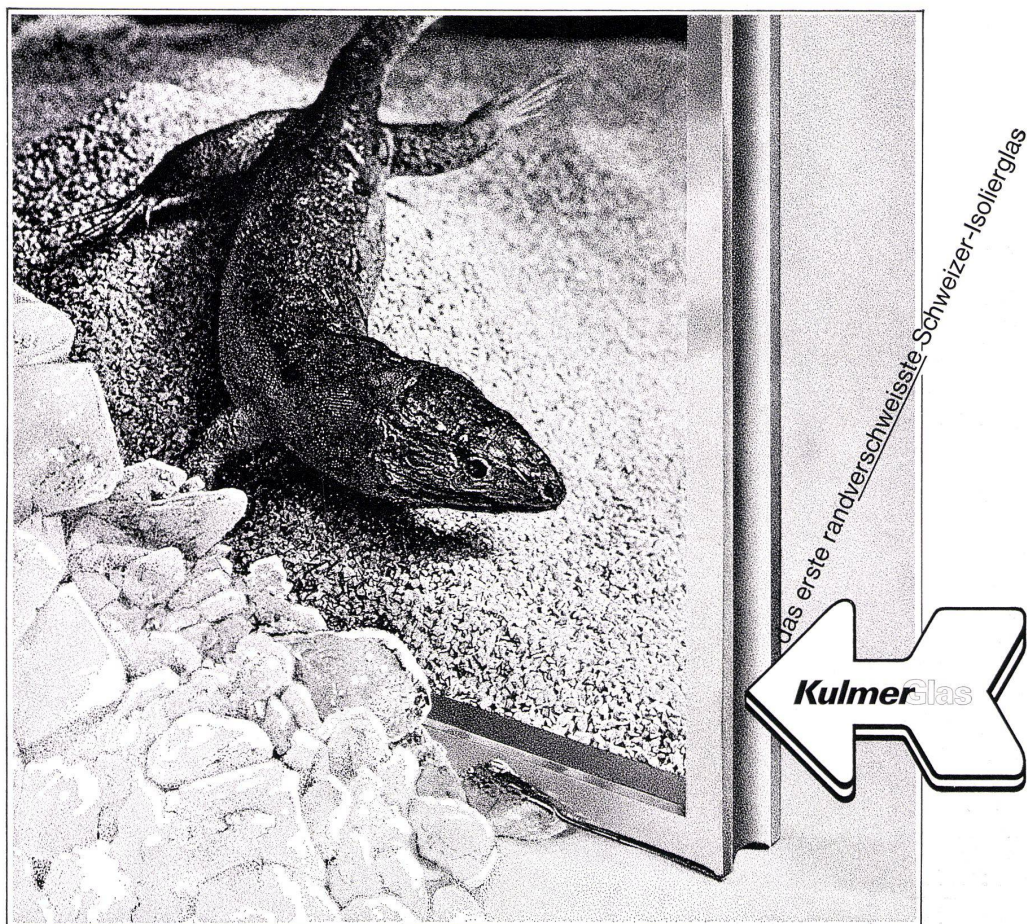
4000 Basel
Gartenstrasse 5
061 41 95 30

3001 Bern
Neugasse 25
031 22 70 64

1000 Lausanne
Chemin de la Joliette 2
021 26 19 57

6900 Lugano
Via Zurigo 9
091 2 05 90

1010 Wien 1
Schwedenplatz 2
02222 63 68 30



KulmerGlas

hält Kälte → fern

dank dem Polster an getrockneter Luft zwischen den hermetisch randverschweissten Scheiben. Das bedeutet:

**einwandfreie Isolation,
Einsparung an Heizkosten,
gesünderes, behaglicheres Wohnen
und Arbeiten, beschlagfreies Inneres —
kein Reinigen zwischen den Scheiben!**

Kulmer Glas — das erste schweizerische randverschweisste Isolierglas mit langjähriger Garantie.

Hersteller:
Glas-Trösch AG, 5727 Oberkulm

Ausschneiden und einsenden an
Glas-Trösch AG, 5727 Oberkulm

Coupon B+W 4

- ☐ Wir bitten um die ausführliche Dokumentation
- ☐ Wir erwarten Ihren Vertreterbesuch (tel. Anmeldung)

Name _____

Adresse _____

Schon
nach
einem Jahr
kommt es aus!

Dann nämlich, wenn bei den meisten Kühlschränken die Werkgarantie auf den Schrank abläuft und bei Reparaturen die grosse Auseinandersetzung zwischen Mieter, Eigentümer und Küchenbauer beginnt.

Ersparen Sie sich doch all diese Umtriebe. wählen Sie

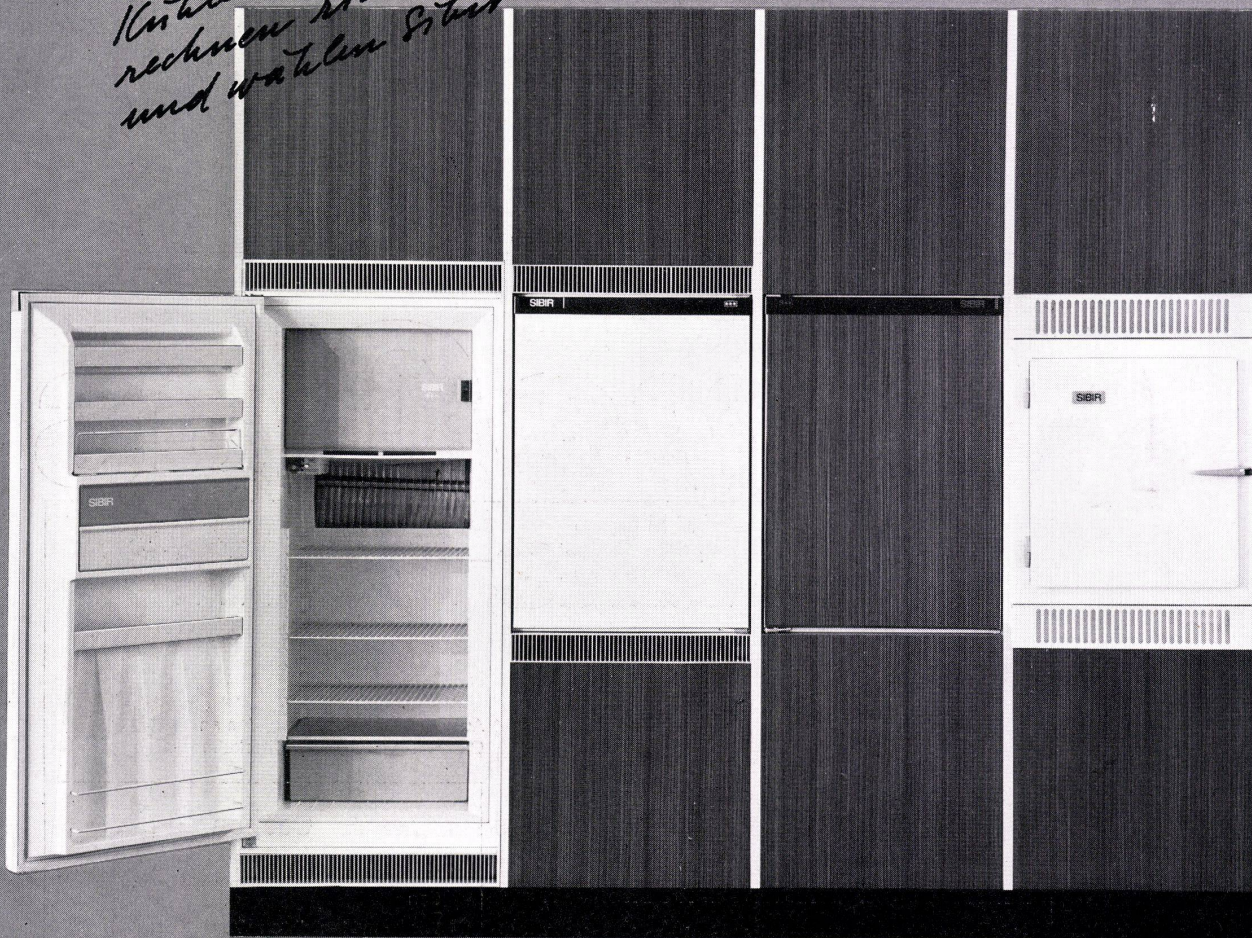
SIBIR

Denn eine

Vollgarantie von 5 Jahren auf die Funktion aller Teile bedeutet Sicherheit für jedermann.

Wir geben sie gerne, diese Garantie, denn wir haben Vertrauen in unsere Apparate. Und wir wissen, dass eine Flüssigkeit, die absolut geräuschlos und vibrationsfrei in einem geschlossenen Röhrensystem zirkuliert, auf Jahre hinaus kühlt und kühlt und kühlt...

*Kühle Rechner
rechnen richtig
und wählen Sibir*



E 190 Kühlautomat
mit vollautomatischer
Abtauung und 24 Liter
*** Tiefkühlfach
ohne Einbaugarnitur
Fr. 435.-

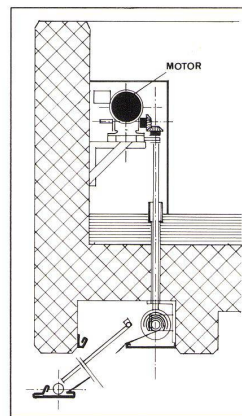
E 150 Kühlautomat
mit vollautomatischer
Abtauung und 15 Liter
*** Tiefkühlfach
ohne Einbaugarnitur
Fr. 350.-

E 150 Kühlautomat
mit vollautomatischer
Abtauung und 15 Liter
*** Tiefkühlfach ohne
Rahmen und Deckblatt
Fr. 350.-

E 60 Liter Fr. 295.-

Emil Schenker AG
Storenfabrik
5012 Schönenwerd
064 - 41 20 31

Die bewährten Stoffe, welche bei Schenker-Storen zum Einsatz kommen, sind wetterbeständig, formstabil, wasserabstossend, lichtbeständig und können nass aufgerollt werden. Diese Qualitäten erlauben viele neue Möglichkeiten. Besprechen auch Sie Ihre Sonnenschutzprobleme mit unseren Technikern – sicher werden auch Sie mit ihnen zusammen individuelle Lösungen finden, welche Ihren Wünschen voll entsprechen.



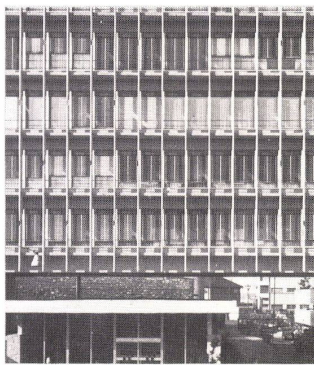
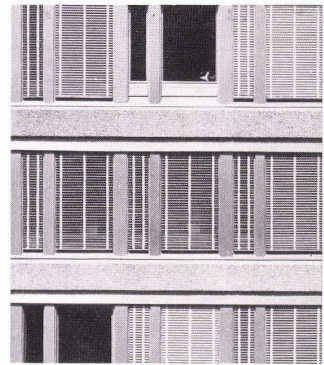
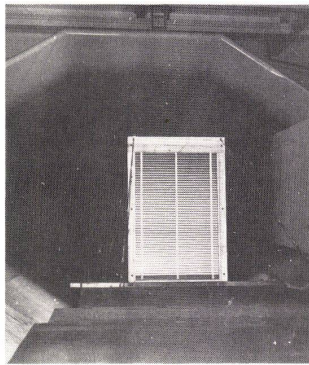
Lieferung von motorisierten
Stoffmarkisen sowie Lamellenstoren
am ganzen Haupttrakt.
Farbbild:
Aarg. Elektrizitätswerke Aarau
Meyer + Keller, Basel
Architekten BSA
Foto: J. Stieger, Kaiserstuhl

SchenkerStoren

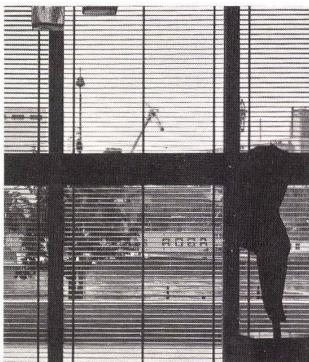
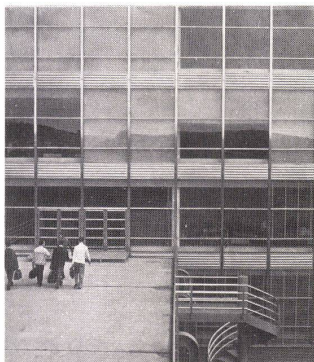
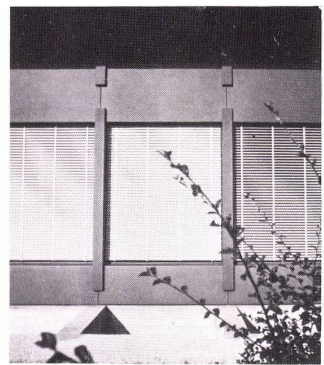
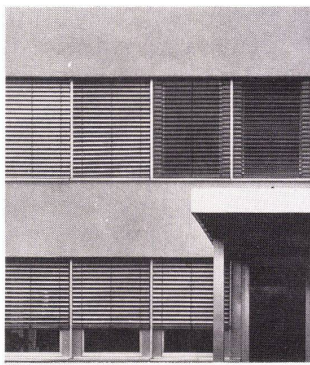


Seit über
10 Jahren
fabrizieren wir
sturmsichere
Raffstoren...

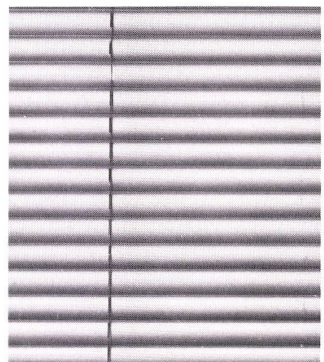
...schon 1961
sind diese im
grossen Wind-
kanal der
Flugzeugwerke
Emmen
hart getestet
worden



Inzwischen
hat die Praxis
getestet. – Die
sturmsicheren
SCHENKER-
Raffstoren
haben gut
abgeschnitten



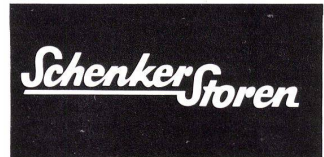
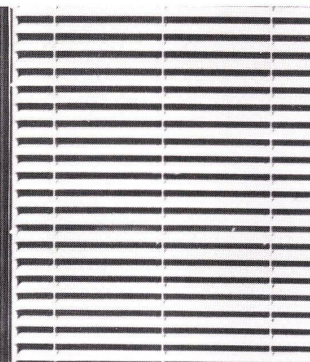
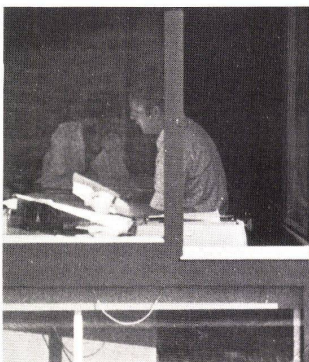
Deshalb
haben wir ein
Plus
in Sachen
Erfahrung



und noch
etwas...

SCHENKER-Raffstoren gibt es in
drei verschiedenen Lamellen-
breiten:
80 mm, randgebördelt,
sturmsicher!
58 mm, randgebördelt,
sturmsicher!
50 mm, flexibel

Wenn Sie Ihre nächste Fassade
gestalten, so denken Sie an die
drei Rastermöglichkeiten mit
SCHENKER-Raffstoren.



Emil Schenker AG
5012 Schönenwerd
Telefon 064 412031

Vertretungen in:
Basel Bern Biel Chur Fribourg
Genève Lausanne Locarno
Lugano Luzern Neuchâtel
St.Gallen Sion Solothurn
Winterthur und Zürich

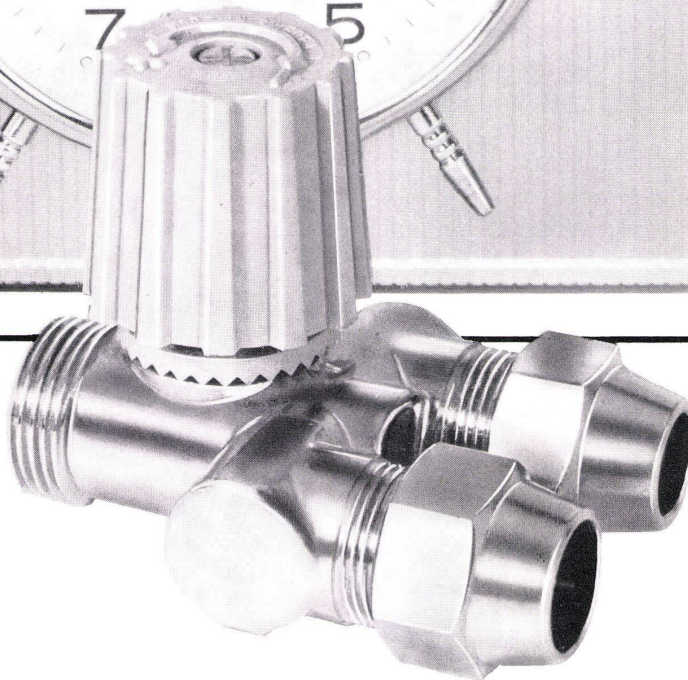
Gehen Sie mit der Zeit!



Neuzeitlich und modernes Bauen auf dem Gebiete der Heiztechnik mit dem TKM Heizsystem.

Was heisst TKM?

- ☐ ein kostensparendes System, für die moderne Architektur konzipiert, mit günstigeren Totalanlagekosten
- ☐ Praktisch keine Spitz- und Durchbrucharbeiten
- ☐ Einfache, genaue Berechnung
- ☐ Kürzere Montagezeiten
- ☐ Weniger Steigstränge
- ☐ TKM-Ventil mit Schnellverschluss
- ☐ Keine Schweiss-Stellen und Eindichtungsarbeiten ab Steigstrang
- ☐ Rücklaufverschraubung überflüssig
- ☐ Heizkörper stets demontierbar ohne Entleerung der Anlage



BON

An Protherm AG, Butzenstrasse 39
8038 Zürich

Bitte senden Sie uns Informations-
Unterlagen über:

- ☐ das neuzeitliche TKM Heizsystem
- ☐ Ich wünsche Besuch eines Fach-
beraters

Name _____

Strasse _____

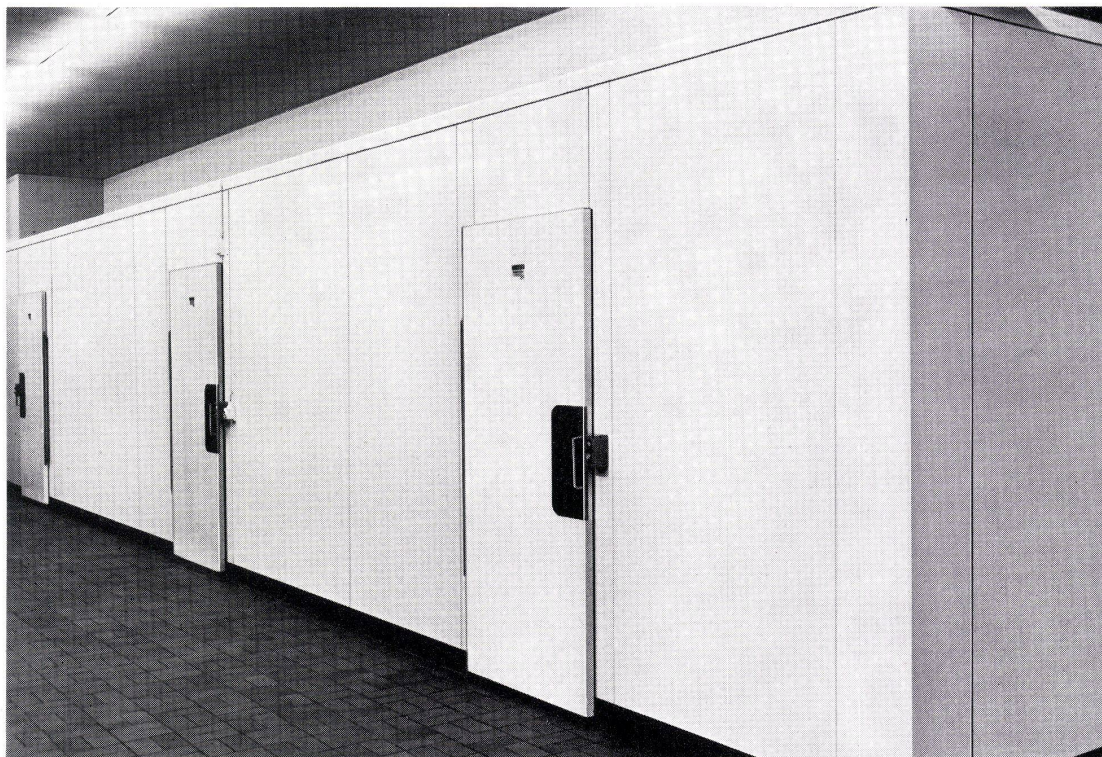
PLZ/Ort _____

Protherm AG, Butzenstrasse 39
8038 Zürich, Tel. 051/45 80 30

Protherm SA, Rue Jacques Dalphin 19
1227 Carouge-Genève, Tél. 022/42 07 47

protherm AG
SA

Auch grosse Kühlanlagen installieren wir in wenigen Tagen



Genau auf Ihre persönlichen Bedürfnisse abgestimmt.

Kühl- und Tiefkühlzellen von Tyler werden aus vorfabrizierten, druckgeschäumten Bauelementen einfach zusammengesetzt. Novelectric-Spezialisten bauen in wenigen Tagen die Einzelteile – Wände, Türen, Kältekompressoren und Schalttableau – termingerecht zu einer Kühlanlage zusammen. Genau an dem Ort, wo Sie Ihren Kühlraum haben wollen.

Beliebig gross, zweckmässig auf Ihre Wünsche abgestimmt. Mit verschiedenen Temperaturen (von +15 bis -50 °C) in den einzelnen Zellen.

Unsere Kühlräume lassen sich auch jederzeit vergrössern – oder demontieren und an einem andern Ort aufbauen. Teure Installationen sind überflüssig.

Trotzdem sind Anschaffungspreis, Unterhalts- und Betriebskosten gering.

Ist das nicht die Lösung für Ihr Kühlproblem?

(Wir liefern übrigens auch steckerfertige Kühl- und Tiefkühlzellen)

Novelectric-Kühlung

Novelectric AG, Abt. Gewerbliche Kühlung,
8107 Buchs ZH, Tel. 051 711515



Die Zusammenarbeit von Clark und Tyler garantiert weltweite Erfahrung und bürgt für unübertroffene Qualität.

Decken, Täfer und Türen ...

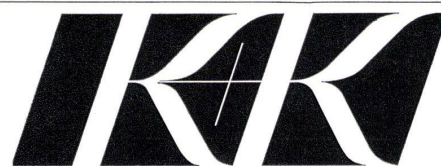


Kasettendecke in einem Einfamilienhaus in Oberrieden, Entwurf und Ausführung durch Knuchel & Kahl

Persönliche **Beratung** durch bewährte Innenarchitekten
Gründliche **Planung** im eigenen Zeichenatelier
Sorgfältige **Ausführung** in eigenen Werkstätten

KNUCHEL & KAHL AG

Werkstätten für Innenausbau
Rämistraße 17 8024 Zürich Telephon 051 34 53 53



Der Bauherr:



Der Bauherr bestimmt zusammen mit seinem Architekten, welche Baumaterialien für sein Bauvorhaben zu verwenden sind. Für sein Flachdach ist nur das Beste gut genug. Deshalb wählt er für Bedachungsmaterialien VERBIA-Produkte.

VERBIA-Dachpappen, Dach- und Dichtungsbahnen, Kunststoff-Folien sind Erzeugnisse der Schweizerischen Dachpappenindustrie (WISDA). Sie repräsentieren höchste Qualität und sind auf unsere Klimaverhältnisse und atmosphärischen Beanspruchung abgestimmt.

Wir beraten Ihren Architekten und den Flachdach-Unternehmer und stellen kostenlos technische Unterlagen zur Verfügung.

Flachdächer für Industriebauten, Verwaltungs- und Wohngebäude; Grundwasserisolieren und Abdichtung mit VERBIA-Produkten sind unübertroffen.

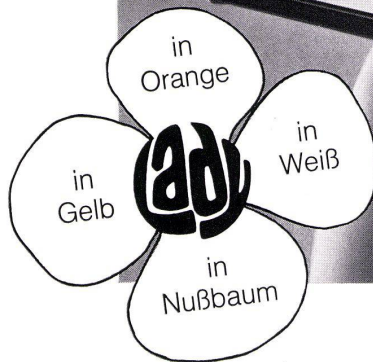
Lassen Sie sich von uns fachmännisch beraten.

VERBIA

Verkaufsaktiengesellschaft für plastische
Bedachungs- und Abdichtungsmaterialien
4600 OLTEN, Frobürgstr. 15, Telefon 062 2106 41

V70.4.d

Die neue Graetz Lady: farbig und tragbar



Technische Daten: 31-cm-Bildschirm, 4 elektronische VHF/UHF-Vorwahltasten, Doppel-Teleskopantenne, Anschluß für Fernbedienung, Frontlautsprecher, echtes Holzgehäuse, Dimensionen: 43,5×31×29,5 cm. Gewicht zirka 8 kg.

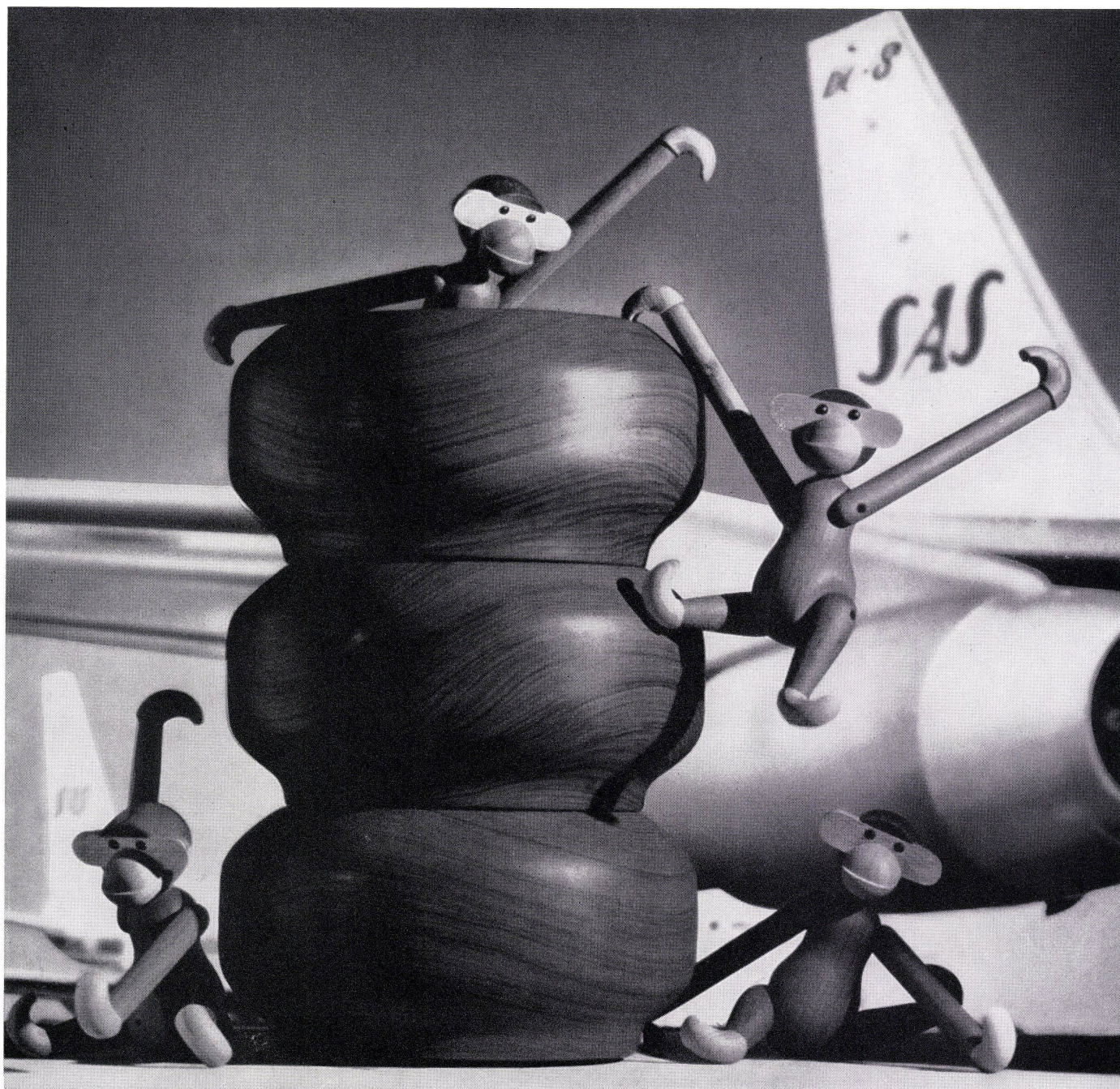
Lady 1312 electronic Fr. 895.—

Generalvertretung:

ELECTROMUSIC AG, 4002 Basel

Telephon 061/34 92 50

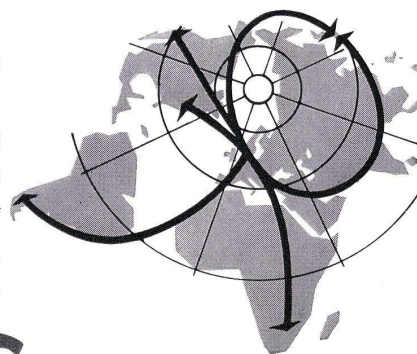
Verlangen Sie den Graetz-Portable-Prospekt



SALAD BOWLS BY MAGNUS STEPHENSEN AND MONKEYS BY KAY BOJESEN, KAY BOJESEN MODELLER, COPENHAGEN

SCANDINAVIAN MODERN is Bojesen teak crafts ... and an imaginative approach to travel

The world admires the deft touch, the skill and the lively imagination that go into Scandinavian crafts. The Scandinavians bring the same talents to world-wide air travel. One example of that creative flair is the pioneering of the world's polar air routes (which has won SAS unique honor as the first airline to be awarded the Christopher Columbus Prize). Distinctive SAS hospitality and service, and the famous cuisine honored by La Chaîne des Rôtisseurs, are others. Fly with SAS next time, and discover new pleasure in travel.



FLY SCANDINAVIAN MODERN — WORLDWIDE



SCANDINAVIAN AIRLINES

Photo by C. A. Peterson on Kodak Ektachrome film



Fortsetzung folgt

Papierkrieg?

Pardon. Wir können auch nichts dafür, dass Ihr neuer Sanitär Team Katalog bereits ein wenig veraltet ist. Zwar nur um ein Jahr. Und nur in Einzelheiten.

Trotzdem. Ein Katalog, der eine systematische Marktübersicht darstellen soll, hat

nicht viel mit einem guten Wein gemeinsam: das Alter macht ihn nicht besser.

Er hat aktuell zu sein. Nicht blumig.

Die Lösung des Problems ist bereits auf dem Weg zu Ihnen. Die Fortsetzung zum Katalog. Ein 89seitiger Papierkrieg. Teils Neuheiten. Teils Änderungen.

Aber bitte lassen Sie sich nicht beunruhigen. Es wird eine Sache von zehn Minuten sein, den Sanitär Team Katalog 1969 in den Sanitär Team Katalog 1970 zu verwandeln. Die Ringmechanik macht das einfach.

Ebenso wird die Sanitär Team Preisliste erneuert, nur wahrscheinlich öfter, solange kein Gesetz gegen Preiserhöhungen erlassen wird...

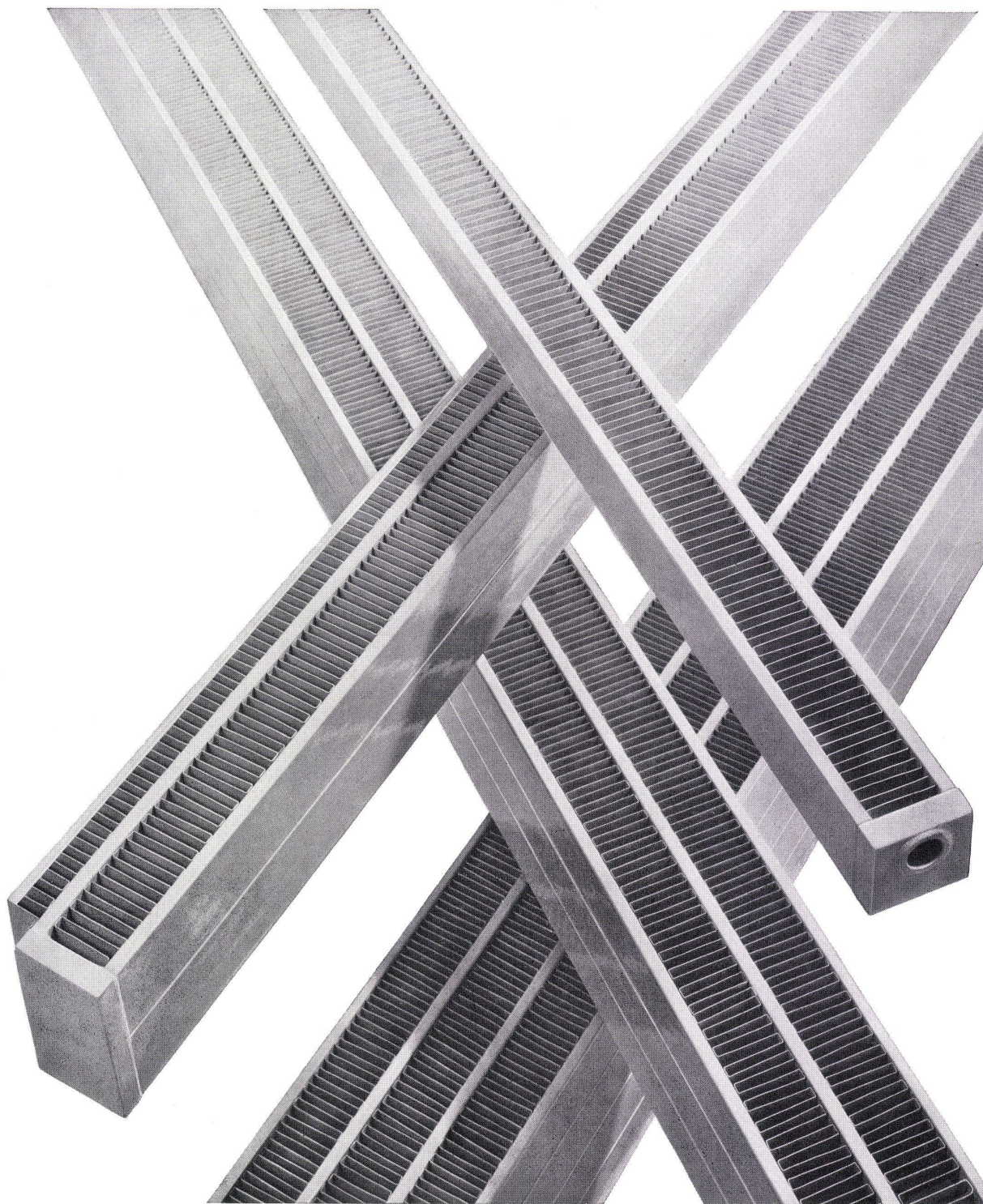
Bleibt eigentlich nur noch zu hoffen, dass Sie diese Fortsetzungen nicht als Papierkriegserklärung auffassen. Sondern als notwendige Ergänzungen zu unserer Informationsreihe. Um Ihnen den Papierkrieg, den lückenhafte Angaben verursachen, zu ersparen.

Informierte Kunden sind bedeutend friedlichere Kunden.

'team

Hans U. Bosshard AG
Sanitär-Kuhn AG
Sanitas AG
Troesch & Co. AG
Sanitär Material AG
Sabag & Baumaterial AG

Zehnder Konvektoren



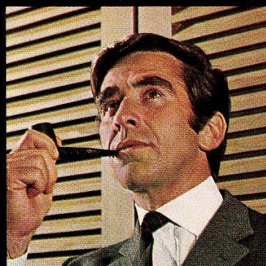
Ein neues architektonisches Stilelement

alle Lamellen vollständig geschützt — keine Verletzungsgefahr — Abdeckhauben überflüssig

Gebrüder Zehnder AG Radiatorenfabrik 5722 Gränichen AG Tel. 064 451891

Herr Brütsch, ein ideenreicher Innenarchitekt, fand neue Gestaltungsmöglichkeiten.

Durch Sadolin PX lassen sich im Holz sehr leicht natürliche und dekorative Elemente setzen. Einige Vorschläge gefällig? Sie können einer

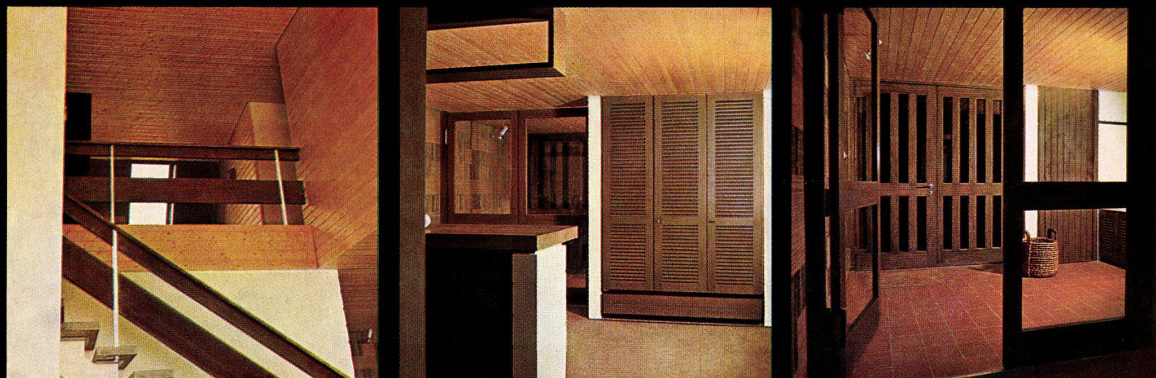


Wand einen rustikalen Effekt verleihen! Oder Sie vermögen einer Decke das Aussehen von Rauchholz zu geben. Falls Sie den Fensterrahmen trotz tiefem Schwarz in eine lebendige Struktur von Ebenholz verwandeln möchten: Sadolin PX offeriert Ihnen diese und ungezählte weitere Möglichkeiten!

Sadolin PX



Tobler+Co. AG, Chemische Fabrik, Werk II, 9450 Altstätten, Telefon 071 75 22 52



Sadolin PX

mit Doppeleffekt, schützt und verschönert das Holz

Sadolin PX wurde vor Jahren in Skandinavien entwickelt und hat sich seither nicht nur unter den härtesten Bedingungen des Nordens, sondern noch in weiteren 10 Ländern bestens bewährt.

Sadolin PX ist heute in Europa bekannt als wegweisend für optimalen Holzschutz. Der Architekt ist angesprochen von den natürlichen Farbönen und dem tuchmatten warmen Aussehen. Der Malermeister schätzt die problemlose Verarbeitung. Der Bauherr freut sich besonders in späteren Jahren über die leichte Pflegemöglichkeit, die dafür garantiert, dass der dem Holz zugewiesene ästhetische Effekt auf Jahrzehnte hinaus erhalten bleibt. Sadolin PX enthält neuartige Holzschutzwirkstoffe zur Verhütung des Pilz-, Insekten- und Bakterienbefalles. Netz- und Kriechmittel ermöglichen ein rasches und tiefes Eindringen in das Holz. In langjähriger Forschungsarbeit entwickelte Kunstharze verankern die absolut lichtechten Spezialpigmente sowie die Wirkstoffe und reduzieren das Wachsen und Schwinden des Holzes auf ein Minimum.

Der Schutz europäischer Weichhölzer darf mit Sadolin PX als optimal angesehen werden. Sadolin PX macht sie widerstandsfähig und dauerhaft schön. Bei einigen Überseegehölzen müssen wegen der geringen Saugfähigkeit teilweise besondere Regeln beachtet werden.

Einige Verarbeitungshinweise:

Verlangen Sie bei erstmaliger Verwendung unbedingt das ausführliche technische Merkblatt. Das Folgende ist nur ein Auszug.

Das Holz muss trocken und gut saugfähig sein. Gebinde vor Gebrauch und während der Verarbeitung gelegentlich umrühren. Sadolin PX darf nicht verdünnt oder mit anderen Holzschutz- und Anstrichmitteln oder Pigmenten vermischt werden.

Sadolin PX ist sehr ausgiebig: 1 Liter Sadolin reicht auf Tannenholz, fein gehobelt, bei ca. 18% Feuchtigkeitsgehalt für ca. 12 — 14 m² pro Anstrich.

Sadolin PX wirkt nur auf Insekten und Pflanzen toxisch. Der Kontakt mit empfindlicher Haut ist jedoch zu vermeiden.

Grundregeln für die Aussenbehandlung:

Das Holz muss bis zur Sättigung aber nicht darüber behandelt werden. Durch einen Versuch sollen die Anzahl Anstriche, in der Regel 2—3, ermittelt werden.

Mindestens 1 Anstrich muss mit Sadolin PX pigmentiert Nr. 2—7 erfolgen. Die Farben Nr. 2—7 können untereinander beliebig gemischt werden.

Der letzte Anstrich soll immer mit Sadolin PX farblos Nr. 1 vorgenommen werden.

Fensterbehandlung: Bitte verlangen Sie unbedingt das spezielle Merkblatt: «Richtlinien für die Fensterbehandlung».

Grundregeln für die Innenbehandlung:

1—2 Anstriche, je nach Saugfähigkeit des Holzes. Im Gegensatz zur Aussenbehandlung, wo mindestens 1 Anstrich pigmentiert vorgenommen werden muss, kann die Innenanwendung wo erwünscht nur mit Sadolin PX farblos erfolgen.

Ein pigmentierter Anstrich bildet aber auch hier einen besseren Schutz. Besonders zu empfehlen ist Sadolin PX Nr. 9 mit lasierenden, weissen Lichtschutzpigmenten. Dieser Farbton ist ausschliesslich für Innenanwendung bestimmt. Die Lichtschutzpigmente verhindern weitgehend das Nachdunkeln von Täfer, Decken, usw. Der natürliche Holzton wird dabei praktisch unverfälscht, d. h. weiss patiniert wiedergegeben.

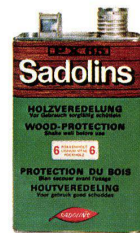
Grundregeln für den Unterhalt von mit Sadolin PX behandelten Objekten:

Es ist zu empfehlen, Fassaden je nach Bewitterung alle 2 bis 3 Jahre mit Sadolin PX farblos bis zur Sättigung nachzubehandeln. Dadurch wird die Oberfläche neu genährt und zusätzlich geschützt. Die Nachbehandlung ist sehr einfach, eine Vorbehandlung des Untergrundes, ausser entstauben, ist nicht erforderlich.

Fachtechnischer Beratungsdienst:

Bitte telefonieren Sie an unseren Beratungsdienst oder schreiben Sie uns Ihre Wünsche und Probleme, wir stehen Ihnen jederzeit gerne zur Verfügung.

Tobler + Co. AG
Chemische Fabrik, Werk II
9450 Altstätten, Telefon 071 75 22 52



Für Siftnyl's Stärke haben Architekten eine Schwäche

Weil sie im Siftnyl einen kostensparenden Strapazier-Teppichbelag kennengelernt haben, der eine Reihe bestechender Vorteile in sich vereinigt.

Siftnyl ist ein dreischichtiger Strapaziertteppich. Senkrecht stehende, praktisch unzerstörbare Nylonnoppen bilden die Gehschicht. In den Schlaufen drin bildet sich ein elastisches Luftkissen, welches den Tritt auffängt und so den Abrieb wirksam vermindert. Diese Federwirkung ergibt einen Gehkomfort, wie er bei Strapazierbelägen kaum zu finden ist. Egal wie stark Sie Siftnyl strapazieren, er wird selbst nach Jahren kaum Abnützungerscheinungen zeigen. Und trotzdem ist Siftnyl kein blosser Strapazierbelag, sondern ein eleganter Teppichboden zu einem Preis, der jedem Vergleich standhält.

Die Nylon-Gehschicht ist fest mit einer feuchtigkeits- und kälteundurchlässigen PVC-Zwischenschicht verbunden, und beide zusammen liegen auf einem ca. 3 mm dicken Nadelfilzbelag (für viele allein schon ein Teppichboden). Dieser

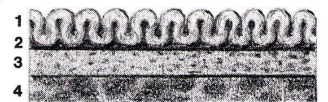
Nadelfilz erhöht natürlich den Gehkomfort und macht gleichzeitig aus Siftnyl einen der schalldämmendsten Teppiche überhaupt.

Siftnyl-Vorteile kommen aber nicht erst beim Innenausbau zum Zug, sie wollen

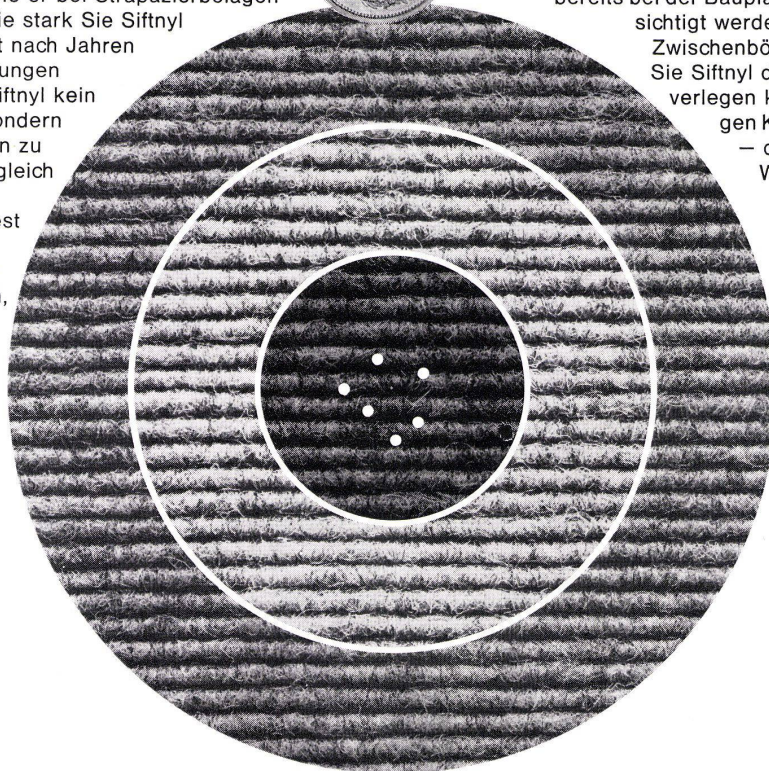
bereits bei der Bauplanung kostensparend berücksichtigt werden. Siftnyl ist verrottungsfest. Zwischenböden werden überflüssig, weil Sie Siftnyl direkt auf Zement oder Beton verlegen können. Ohne Bedenken wegen Kälte, Feuchtigkeit oder Schall – denn Siftnyl isoliert maximal!

Wenn Sie bei der Planung von Wohnobjekten, Büros, Verkaufslökalen, Kinos, Schulhäusern usw. von einem Teppich das Äusserste verlangen müssen und dieser trotzdem immer reich aussehen soll, dann fällt Ihre Wahl auf Siftnyl – denn

Sift trifft Ihre Erwartungen.



1 Nylon-Gehschicht 2 PVC-Zwischenschicht 3 Nadelfilzbelag 4 Boden



Sift trifft...

Siftnyl-Generalvertretung
A. Kriste
Sonnhaldenstrasse 14
8030 Zürich
Tel. 051/47 98 47

Coupon

Bevor ich für Siftnyl eine Schwäche haben könnte, müsste ich ihn ja kennen. Senden Sie mir deshalb unverbindlich eine Kollektion und weiteres Informationsmaterial.

Name _____

Adresse _____

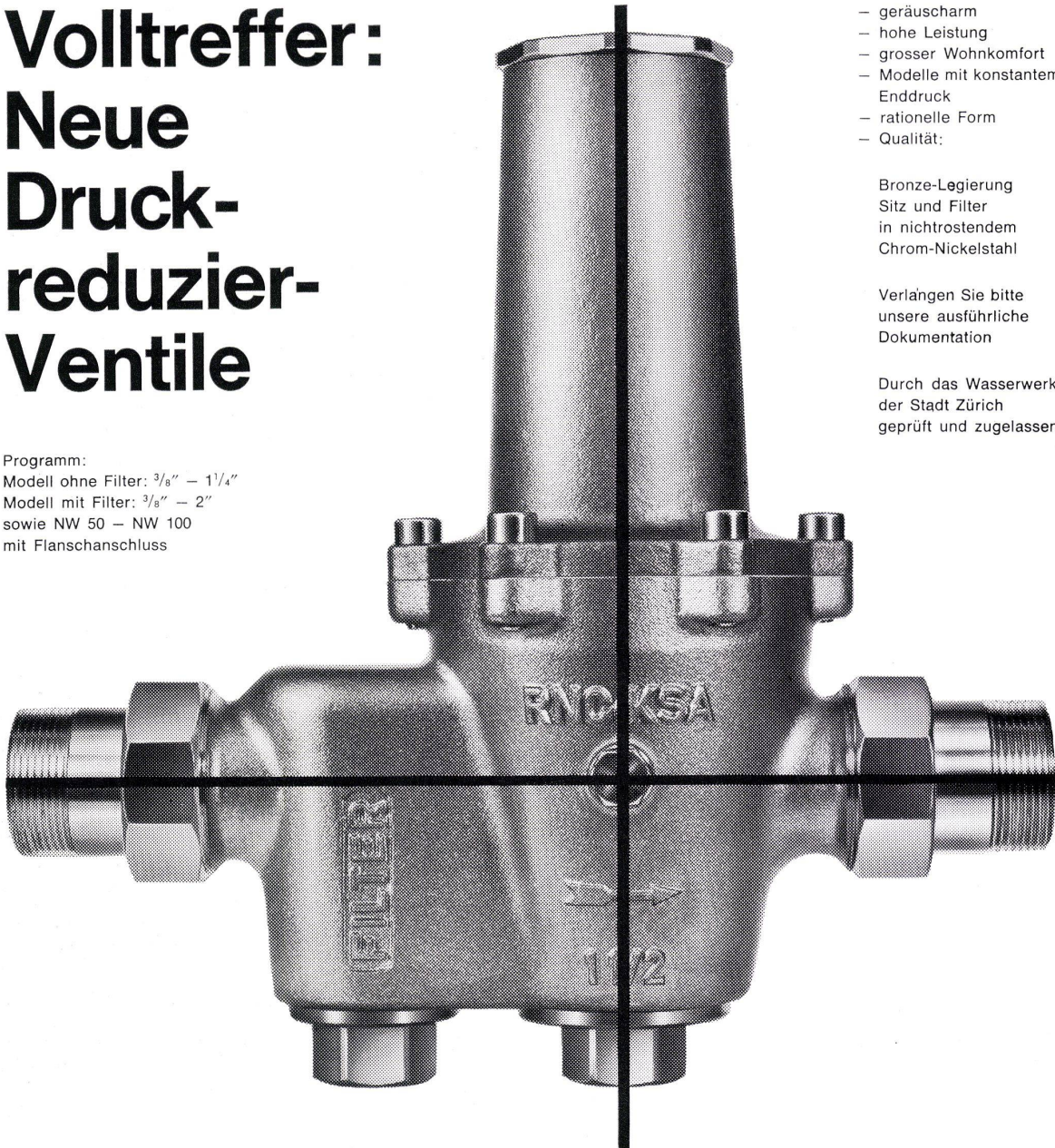
Volltreffer: Neue Druck- reduzier- Ventile

Programm:

Modell ohne Filter: $\frac{3}{8}$ " – $1\frac{1}{4}$ "

Modell mit Filter: $\frac{3}{8}$ " – 2"

sowie NW 50 – NW 100
mit Flanschanschluss



- geräuscharm
- hohe Leistung
- grosser Wohnkomfort
- Modelle mit konstantem Enddruck
- rationelle Form
- Qualität:

Bronze-Legierung
Sitz und Filter
in nichtrostendem
Chrom-Nickelstahl

Verlangen Sie bitte
unsere ausführliche
Dokumentation

Durch das Wasserwerk
der Stadt Zürich
geprüft und zugelassen

Gemeinschafts- Nussbaum

R. Nussbaum & Co. AG

Metallgiesserei und
Armaturenfabrik

4600 Olten 1

Martin-Disteli-Strasse 26
Telefon 062 21 33 33

4000 Basel

Hammerstrasse 174
Telefon 061 32 96 06



8045 Zürich

Eichstrasse 23
Telefon 051 35 33 93

1000 Lausanne

12, chemin des Avelines
Telefon 021 25 61 47

Produktion Kugler

Kugler

Metallgiesserei und
Armaturenfabrik SA

1211 Genf 8

La Jonction
Telefon 022 24 72 35



8031 Zürich

Josefstrasse 129
Telefon 051 44 51 11

**Planen Sie
irgendwo ein Objekt**

**mit einer Tonfilm-
Projektionsanlage?**

Wer bietet Ihnen Beratung in allen
kinotechnischen Belangen?

Philips! Gratis und unverbindlich.

Dank unserer führenden Stellung
verfügen wir über Kenntnisse und
Erfahrungen, die Ihnen das Planen
entscheidend erleichtern.

Ihnen und Ihren Mitarbeitern.

Wenn Sie also ein Kinoproblem haben,
telefonieren Sie uns bitte 051/44 22 11
Abteilung Telecommunication/Kino,
oder senden Sie uns den Coupon ein.



Coupon an:



Philips AG,
Abteilung
Telecommunication/ Kino
Postfach
8027 Zürich

☐ Ich plane ein Objekt mit Tonfilm-Projektions-
anlage und bitte Sie, mit mir deswegen Kontakt
aufzunehmen.

☐ Gegenwärtig habe ich kein entsprechendes
Objekt in Arbeit. Trotzdem interessiert es mich,
was die von Ihnen angebotene Beratung alles
einschliesst.

☐ Kino-Projektion ist bei mir nicht aktuell.
Hingegen interessieren mich
Akustikanlagen*/Betriebsfernsehen*/*
(*Bitte bezeichnen)

Ort und Datum:

Firma und Sachbearbeiter:

B

PHILIPS

Armierungsstähle

Armierungsnetze

Ablaufleitungen
aus Gusseisen,
plastifiziertem Stahl
und
Kunststoff

Schachtabdeckungen
und Strassenroste

Ausrüstungen für Kläranlagen

Druckrohre, Formstücke und Armaturen
aus Gusseisen
für Wasser- und Gasleitungen

Heizkessel

Radiatoren
und Heizwände

Heizölbehälter

Cheminée-Einsätze

Baumaschinen, Krane, Förderanlagen

VON ROLL AG.
4563 Gerlafingen



**Qualitätsprodukte
für den Hoch-und
Tiefbau**

VON ROLL

Decken

die sich sehen lassen!



Decke: Prodecor AG

Eine erfreuliche Feststellung: die Decke wurde als prägendes Element der Raumgestaltung neu entdeckt. Wozu das umfangreiche Angebot an Gips-Trockendeckenplatten beitrug, deren vielfältige Muster unbegrenzte Dekorationsmöglichkeiten bieten; sich jedem Raum anpassen lassen und jeden Raum gefälliger machen. Bemerkenswert die architekto-

nische Flexibilität: problemloses Ein- und Ausbauen (in vielen Fällen sogar fugenlos!), ideale Kombinationsmöglichkeit mit Heizungs- und Klimaanlage. Bemerkenswert die baulichen Eigenschaften: Schallschluck, Feuerwiderstand, Wertbeständigkeit und Wirtschaftlichkeit. Bemerkenswert die ästhetische Präsentation: modern gestaltete Sichtseiten, attraktive Orna-

Repräsentative Lieferanten von Gips-Deckenplatten:

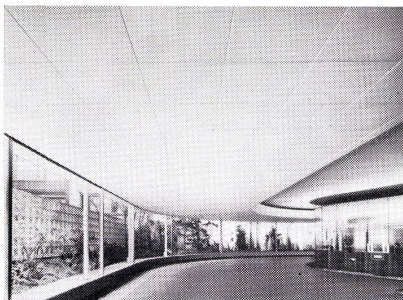
C. Gartenmann AG
Laubeggstrasse 22, 3000 Bern
Fritz Grob AG
Drahtzugstrasse 8, 8008 Zürich
Isolag AG
Seestrasse 355, 8038 Zürich
A. Menge & Co.
Auf dem Wolf 1, 4000 Basel
Mensch & Co.
Claramattweg 4, 4000 Basel
Phonex AG
Allmendstrasse 77, 8041 Zürich
Prodecor AG
Sonneggstrasse 30, 8033 Zürich
Soundex AG
Esslingerstrasse, 8627 Grünlingen

GIPS

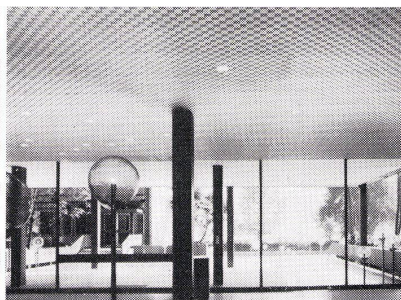


mente, regelmässiges Bild, unerreicht dekorative Wirkung. Kurz gesagt: Decken, die sich sehen lassen können! Über welche Ihnen die nebenstehend erwähnten Firmen gerne mit Unterlagen und Offerten dienen.

GIPS-UNION AG
Postfach 8021 Zürich
Tel. 051/23 37 60



Decke: Soundex AG



Decke: Isolag AG



Decke: C. Gartenmann AG

*Trotz 30° im Schatten
verhandeln diese Herren
mit kühlem Kopf.*

*HOTPOINT oder ISOTHERMO
schaffen eben
das ideale Klima.*

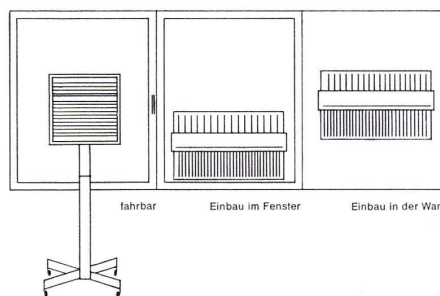


Hotpoint und Isothermo sind moderne Klimageräte. Sie produzieren nicht nur an heissen Tagen ein angenehm kühles Klima — nein — sie sorgen das ganze Jahr hindurch für gute Luft in Verhandlungsräumen, Büros, Werkstätten usw. Überdies können sie während der Übergangszeit auch als Heizung benützt werden — denn es gibt nicht nur Hotpoint und Isothermo Kühlgeräte, sondern eben auch Kühl- und Heizgeräte in einem.

Hotpoint und Isothermo Klimageräte sind in verschiedenen Grössen erhältlich, quasi für jeden Raum nach Mass. Zudem lassen sie sich überall sehr einfach einbauen, sei es ins Fenster, sei es direkt in die Mauer. Und wenn Sie nicht in jedem Raum ein Klimagerät haben wollen, so wählen Sie eines mit Rollgestell. Dieses lässt sich von Raum zu Raum fahren und sorgt überall und immer wieder für eine angenehme Temperatur und saubere Luft.

Hotpoint und Isothermo Klimageräte sind übrigens sehr formschön. Sie fügen sich daher auch harmonisch in jeden Wohnraum. Wenn Sie also das Hotpoint oder Isothermo Klimagerät überhaupt nicht mehr missen möchten, dann verwenden Sie es getrost bei Ihnen zu Hause. Hotpoint Klimageräte gehören in Amerika bereits zur Wohnungsausstattung gehobener Kreise.

Hotpoint und Isothermo Klimageräte zum Einbauen oder auf Rollgestell **ab Fr. 1295.—**



IREMA

6822

Bezugsquellennachweis durch

irema AG, Hammerstrasse 46, 4000 Basel,
Telephon 061 - 33 82 22
Filialen in Bern, Zürich, Genf und Lugano

Müssen die Heizkosten in einem isolierten Gebäude mit den Jahren steigen?



Objekt: Neubau Hallenbad St. Moritz
Projekt und Bauleitung: Architektengemeinschaft R. Obrist + A. Theus, St. Moritz

Nicht mit Styrofoam.

Das sich seit Jahren bewährt hat.

Styrofoam*FR Isolierplatten sind tausendfach erprobt, als Wandisolierung, als Isolierung in Schalung verlegt oder als Sandwich-Verkleidung. Styrofoam hat einen besonders guten, dauerhaften Isolierwert ($\lambda=0,030 \text{ kcal/mh } ^\circ\text{C}$) – und behält ihn auf Jahrzehnte hinaus!

Styrofoam nimmt praktisch kein Wasser auf.

Styrofoam hat eine hohe Druck- und Trittfestigkeit.

Styrofoam ist volumenbeständig, verrottungsfest und bei Feuer selbstlöschend.

Styrofoam ist leicht. Es lässt sich sauber, schnell und staubfrei verlegen.

Verlangen Sie weitere Informationen über Styrofoam FR mit dem Coupon. Das Porto kostet Sie weniger als eine unzuverlässige Isolierung.

Für persönliche Beratung stehen Ihnen unsere Techniker gerne zur Verfügung.

Verkaufsstellen für die Schweiz:

schneidegg

Sika Service



Schneider + Co. AG
Scheideggstrasse 2
8401 Winterthur
Tel. 052 2913 21

Sika Service
Technisches Büro
Tüffenwies 16–22
8048 Zürich
Tel. 051 62 40 40

An: Dow Chemical Europe S.A.
Verkaufsbüro Schweiz
Lavaterstrasse 93, 8027 Zürich

Ich wünsche:

- ☐ Dokumentation «Styrofoam»
☐ Techn. Beratung
☐ Devis-Unterlagen

Name:

S-BW-2

Firma:

Adresse:



*Warenzeichen –
The Dow Chemical Company

Warum ist der Stahlrohr- Radiator TURO IHR Radiator...



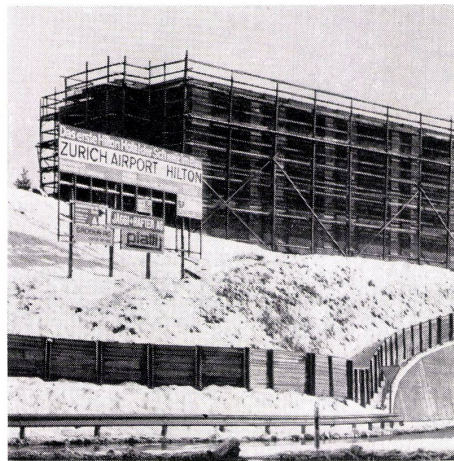
Weil jedes TURO-Modell einen einzigartigen Vorteil besitzt: Gleicher Abstand zwischen Radiatorenanschluss und Mauer. Resultat: Kürzere Montagezeiten und geringere Baukosten, bei eventueller späterer Auswechslung eines Radiators keine kostspieligen Änderungen. TURO-Radiatoren, Modelle 17, ersetzen vorteilhaft Lamellenkonvektoren und in einsäuliger Ausführung die Profilheizwände. – Aber TURO-Radiatoren bauen wir nicht nur in allen Grössen, sondern auch in jeder Spezialausführung wie Eckradiatoren für Veranden- und Eingangstüren, Stufenradiatoren für Treppenhäuser, gebogene und Winkelradiatoren für individuelle Raumgestaltung. TURO-Radiatoren besitzen glatte Oberflächen und sind weniger staubanfällig; ihre stark gerundeten Kopfstücke vermeiden die Unfallgefahr. TURO-Radiatoren entsprechen allen Anforderungen in bezug auf Betriebsdruck und Heiztemperatur. TURO-Radiatoren sind in den ständigen Baumessen von Basel, Bern, Lausanne, Luzern und Zürich ausgestellt. Montage durch alle guten Heizungsinstallateure.



**Rastawerk AG
Murten**

Zürich Airport Hilton, Zürich

Starten - landen - starten... und doch schlafen sie gut - die internationalen Gäste eines amerikanischen Hotels in der Schweiz mit deutschen Fenstern.



Alles sehen, nichts hören durch TROCAL® Fenster.

Ist das der Grund, daß immer mehr Architekten ihren Bauherren TROCAL Fensterprofile empfehlen? Nicht der Grund. Aber ein guter Grund mehr. Denn TROCAL Fensterprofile sind wärme- und schalldämmend. Dafür sorgen das Material, die paßgenaue Verarbeitung, die doppelte Lippen-dichtung.

TROCAL Fensterprofile setzen durch die Kombinationsmöglichkeit unterschiedlicher Profile der Gestaltung keine Grenzen. Alle üblichen Fensterformen und Flügelöffnungsarten sind möglich.

TROCAL Fensterprofile sind Teil eines Programms. Teil des TROCAL Fortschritt-Programms. Hinter ihm stehen die Erfahrung und die Möglichkeiten eines fortschrittorientierten Großunternehmens: Dynamit Nobel!

Fordern Sie nähere Informationen über das TROCAL Fortschritt-Programm an. Und Sie wissen mehr. Mehr über TROCAL und MIPOLAM® Fenster-Systeme, TROCAL Dachrinnen-Systeme, TROCAL System für Flachdachabdichtungen, TROCAL System für Abdichtungen im Tief-, Wasser- und Ingenieurbau, TROCAL Decken-System und TROCAL Handlauf. Fragen Sie

Dynamit Nobel Aktiengesellschaft,
Verkaufsabteilung 31/F,
D 521 Troisdorf, Telefon (02241) 151

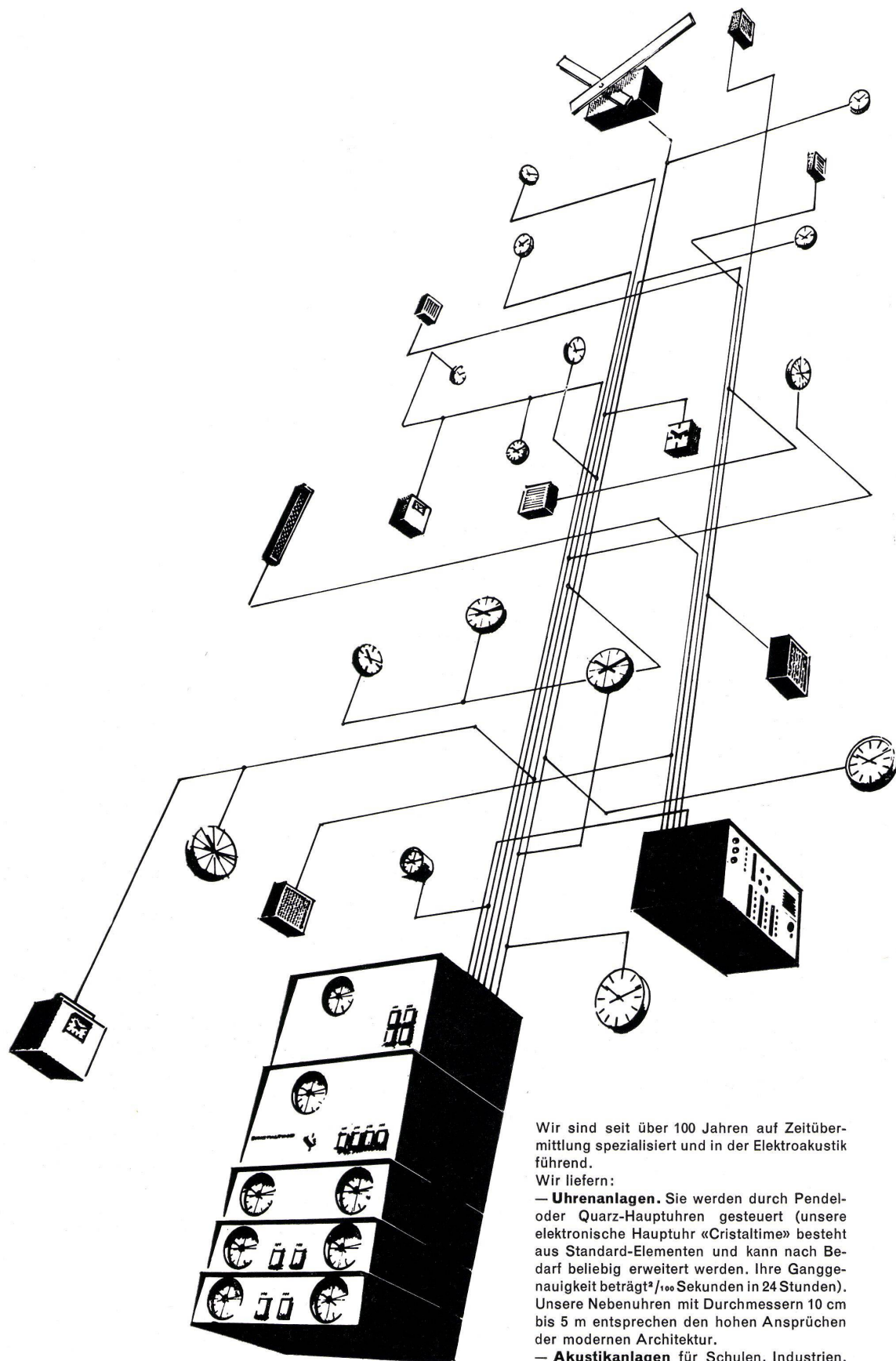
Nobel Chemie Aktiengesellschaft,
Hottingerstraße 19
8021 Zürich, Tel. (051) 47 48 48

Bitte schicken Sie uns ausführliche
Informationen über das
TROCAL Fortschritt-Programm
Anschrift:

Dynamit Nobel
KUNSTSTOFFE

Dynamit Nobel liefert mehr als den Kunststoff

[illegible]



Wir sind seit über 100 Jahren auf Zeitübermittlung spezialisiert und in der Elektroakustik führend.

Wir liefern:

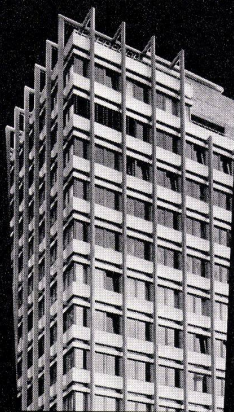
— **Uhrenanlagen.** Sie werden durch Pendel- oder Quarz-Hauptuhren gesteuert (unsere elektronische Hauptuhr «Cristaltime» besteht aus Standard-Elementen und kann nach Bedarf beliebig erweitert werden. Ihre Ganggenauigkeit beträgt $\frac{1}{1000}$ Sekunden in 24 Stunden). Unsere Nebenuhren mit Durchmessern 10 cm bis 5 m entsprechen den hohen Ansprüchen der modernen Architektur.

— **Akustikanlagen** für Schulen, Industrien, Warenhäuser, Restaurants, Sportplätze usw.

FAVAG

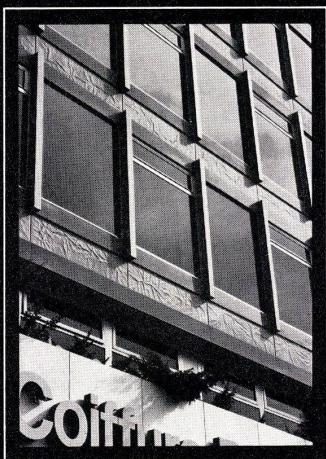
Rufen Sie gleich jetzt die Nummer 038 566 01 an. Unsere technischen Berater sind Ihnen gerne behilflich.

Favag SA, 2000 Neuchâtel

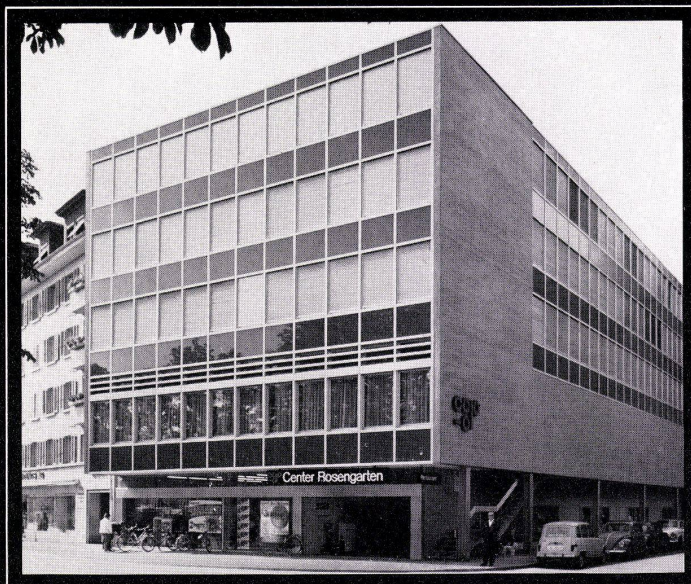


Fassaden mit Profil hädrich ag

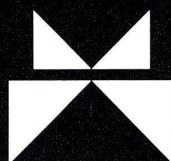
Unsere Bauelemente aus Aluminium ermöglichen Ihnen, Fassaden mit Profil zu gestalten. Markante Bauten unserer Zeit, die den Willen des Bauherrn und die Ideen des Architekten zum Ausdruck bringen. Unsere Spezialisten haben Sinn für individuelle Wünsche und finden Lösungen für Aluminiumbauten mit profiliertem Charakter.



E. Hauer's Erben, Zürich
Geschäftshaus mit vollisolierten
ALSEC-50-Fenster,
Isolierplatten-Brüstungen mit vor-
gehängten Silafont-Gussplatten.



Geschäftshaus-Center Rosengarten, Solothurn. Aluminium-Fassaden
mit Modell HZ 750 und vollisolierten ALSEC-50-Fenstern.



**Metallbau
HZ Konstruktionen
Profilpresswerk**

**Hädrich AG
8047 Zürich
Freilagerstrasse 29
Tel. 051 / 52 12 52**