

**Zeitschrift:** Bauen + Wohnen = Construction + habitation = Building + home : internationale Zeitschrift

**Herausgeber:** Bauen + Wohnen

**Band:** 24 (1970)

**Heft:** 6: Bauten für Freizeit und Erholung = Bâtiments destinés aux loisirs et aux vacances = Housing for leisure and holidays

**Artikel:** Parkrestaurants in den Langen Erlen, Basel

**Autor:** [s.n.]

**DOI:** <https://doi.org/10.5169/seals-347829>

### **Nutzungsbedingungen**

Die ETH-Bibliothek ist die Anbieterin der digitalisierten Zeitschriften auf E-Periodica. Sie besitzt keine Urheberrechte an den Zeitschriften und ist nicht verantwortlich für deren Inhalte. Die Rechte liegen in der Regel bei den Herausgebern beziehungsweise den externen Rechteinhabern. Das Veröffentlichen von Bildern in Print- und Online-Publikationen sowie auf Social Media-Kanälen oder Webseiten ist nur mit vorheriger Genehmigung der Rechteinhaber erlaubt. [Mehr erfahren](#)

### **Conditions d'utilisation**

L'ETH Library est le fournisseur des revues numérisées. Elle ne détient aucun droit d'auteur sur les revues et n'est pas responsable de leur contenu. En règle générale, les droits sont détenus par les éditeurs ou les détenteurs de droits externes. La reproduction d'images dans des publications imprimées ou en ligne ainsi que sur des canaux de médias sociaux ou des sites web n'est autorisée qu'avec l'accord préalable des détenteurs des droits. [En savoir plus](#)

### **Terms of use**

The ETH Library is the provider of the digitised journals. It does not own any copyrights to the journals and is not responsible for their content. The rights usually lie with the publishers or the external rights holders. Publishing images in print and online publications, as well as on social media channels or websites, is only permitted with the prior consent of the rights holders. [Find out more](#)

**Download PDF:** 21.02.2026

**ETH-Bibliothek Zürich, E-Periodica, <https://www.e-periodica.ch>**

## Parkrestaurants in den Langen Erlen, Basel

### Situation

Im westlichen Teil vom Erlenparkweg ist das Bauvorhaben des Gartenrestaurants mit Musikpavillon und Parkplätzen gedacht. Parallel zur Wiese erstreckt sich ein langer, schmaler eingeschossiger Baukörper, der im östlichen Teil das Ganzjahresrestaurant mit gedeckten äußeren Sitzplätzen beherbergt. Anschließend ein Selbstbedienungsbuffet und eine große, geräumige gedeckte Sitzfläche.

Den Abschluß des Baukörpers bildet eine Vierzimmerwohnung. Darunter liegen vier Doppelzimmer und zwei Einzelzimmer für Personal.

Auf der nördlichen Seite des Gebäudes befinden sich alle erforderlichen Nebenräume.

Südlich vorgelagert sind winkelförmige Terrassierungen als Sitzflächen, die einen natürlichen Abschluß des Parkes bilden. Diagonal im Vordergrund liegt der Musikpavillon, eingebettet durch Terrainmodellierungen und Weiheranlage.

Der Zugang zum Ganzjahresrestaurant erfolgt über den Erlenparkweg an der Weiheranlage vorbei über eine Treppe auf die vorgelagerte Terrasse, die einen schönen Ausblick auf den Tierpark gewährleistet. Von dieser Terrasse aus ist noch eine Verbindung zur Wiese möglich. Das Ganzjahresrestaurant bekommt durch diese Anordnung gegen Osten eine gewisse Bedeutung im Zusammenhang mit den Weiherflächen und Tiergehegen.

In westlicher Richtung, gegen den Bahndamm, ist eine Parkfläche für etwa vierzig Autos vorgesehen. Von der Parkfläche aus ist die Verbindung hinter das Gebäude als Anlieferung der Waren für das Restaurant möglich.

### Raumprogramm

Ganzjahresrestaurant etwa 220 m<sup>2</sup> für 130 bis 150 Plätze, unterteilbar in zwei Teile. Buffetanlage mit kleiner Bar. Eine äußere gedeckte Sitzfläche für 50 bis 70 Personen. Küchenanlage von etwa 220 m<sup>2</sup> einschließlich aller erforderlichen Nebenräume. Pächterbüro. Selbstbedienungsanlage etwa 15 m lang mit Kühltruhen, Cafemaschine usw.

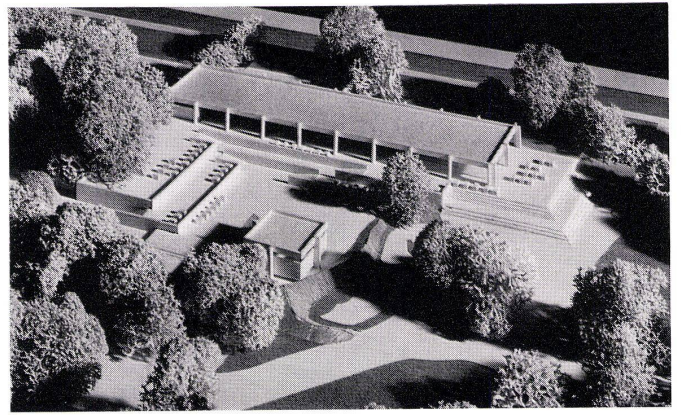
Für das Gartenrestaurant große gedeckte Sitzfläche von etwa 300 m für 250 Personen.

Vierzimmerwohnung. 4 Doppelzimmer. 2 Einzelzimmer. Doppelgarage. Büro für Verlosungen. Lingerie und Waschküche. Zugangspartie mit Warenannahme mit Lift im Keller. Musikpavillon, gedacht für Freilichtaufführungen. Platz für etwa 80 Personen. Darunter Garderoberräume für Männer und Frauen, Requisitenraum und Sanitätszimmer. Freifläche für das Gartenrestaurant etwa 2000 m<sup>2</sup>, für etwa 1300 Personen. Unterirdische WC-Anlage für das Gartenrestaurant mit Mobiliar- und Gerätemagazinen.

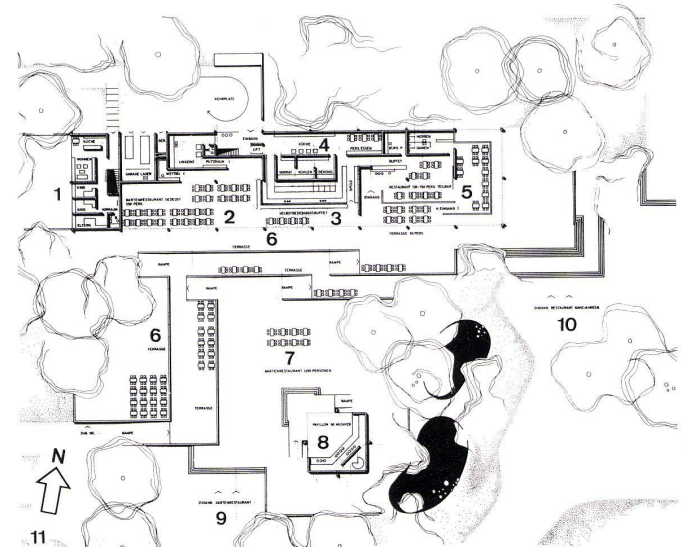
### Konstruktion

Das Hauptgebäude sowie der Musikpavillon sind als Stahlskelett gedacht, sämtliche Wände aus vorgefabrizierten Elementen. Sämtliche Untergeschosse aus Stahlbeton. Freiflächenbelag aus Beton.

Die in der ersten Etappe geplanten Tiergehege auf der östlichen Seite des Erlenparkweges werden mit einem einfachen Drahtzaun umschlossen und teilweise mit Mergelbelag belegt.



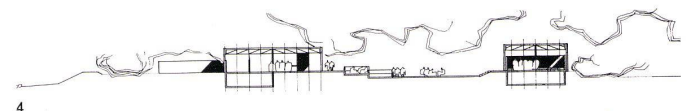
1



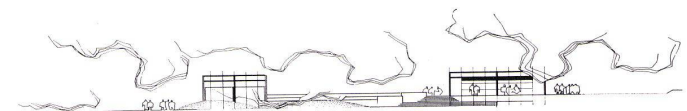
2



3



4



5

1 Modellaufnahme. Gesamtansicht von Norden.

2 Grundriß Erdgeschoß 1:1200.

1 Wohnung

2 Gedecktes Gartenrestaurant für 250 Personen

3 Selbstbedienungsbuffet

4 Küche

5 Restaurant für 120 bis 150 Personen

6 Terrasse

7 Gartenrestaurant für 1250 Personen

8 Musikpavillon

9 Zugang Gartenrestaurant

10 Zugang zum Restaurant für Ganzjahresbetrieb

11 Parkplätze

12 Neues Tiergehege

3 Südansicht 1:1200.

1 Gartenrestaurant

2 Selbstbedienungsbuffet

3 Ganzjahresrestaurant

4

Querschnitt 1:1200 durch Restaurant und Musikpavillon.

5

Ostansicht Musikpavillon und Restaurant

1:1200.