

Zeitschrift: Bauen + Wohnen = Construction + habitation = Building + home : internationale Zeitschrift

Herausgeber: Bauen + Wohnen

Band: 24 (1970)

Heft: 6: Bauten für Freizeit und Erholung = Bâtiments destinés aux loisirs et aux vacances = Housing for leisure and holidays

Artikel: Feriendorf im Tessin = Village de vacances au Tessin = Vacation colony in the Ticino

Autor: [s.n.]

DOI: <https://doi.org/10.5169/seals-347826>

Nutzungsbedingungen

Die ETH-Bibliothek ist die Anbieterin der digitalisierten Zeitschriften auf E-Periodica. Sie besitzt keine Urheberrechte an den Zeitschriften und ist nicht verantwortlich für deren Inhalte. Die Rechte liegen in der Regel bei den Herausgebern beziehungsweise den externen Rechteinhabern. Das Veröffentlichen von Bildern in Print- und Online-Publikationen sowie auf Social Media-Kanälen oder Webseiten ist nur mit vorheriger Genehmigung der Rechteinhaber erlaubt. [Mehr erfahren](#)

Conditions d'utilisation

L'ETH Library est le fournisseur des revues numérisées. Elle ne détient aucun droit d'auteur sur les revues et n'est pas responsable de leur contenu. En règle générale, les droits sont détenus par les éditeurs ou les détenteurs de droits externes. La reproduction d'images dans des publications imprimées ou en ligne ainsi que sur des canaux de médias sociaux ou des sites web n'est autorisée qu'avec l'accord préalable des détenteurs des droits. [En savoir plus](#)

Terms of use

The ETH Library is the provider of the digitised journals. It does not own any copyrights to the journals and is not responsible for their content. The rights usually lie with the publishers or the external rights holders. Publishing images in print and online publications, as well as on social media channels or websites, is only permitted with the prior consent of the rights holders. [Find out more](#)

Download PDF: 22.02.2026

ETH-Bibliothek Zürich, E-Periodica, <https://www.e-periodica.ch>



Feriendorf im Tessin

Village de vacances au Tessin
Vacation colony in the Ticino

Manuel Pauli, Zürich
Rolf Christen, Lugano (Bauleitung)

Feriensiedlung der Pensionskasse der MIGROS Genossenschaften, Lugaggia

Colonie de vacances de la caisse
de retraite Migros à Lugaggia
Vacation Colony of the Migros
Retirement Fund at Lugaggia

1. Voraussetzungen

1.1 Steilhang, leicht terrassiert, ehemaliges
Reb Gelände, klimatisch bevorzugte sonnige
windgeschützte Lage.

Vorzug: Zur Hauptsache unterhalb Niveau
Kantonsstrasse gelegen (wenige Lärmim-
missionen).

Erschwerend: Für Bauinstallation und Er-
schließung; – Baugrund wies stellenweise
Quellen auf, die gefaßt werden mußten.

1.2 Programm

Gästeparkplatz: 1¼ PW pro Wohnung
Verwalterhaus: 4½-Zimmerwohnung mit
Keller und Abstellräume

1 Garage für Verwalter

Zentrale Heizung und Warmwasser-
aufbereitung für die ganze Siedlung

4 Gästezimmer mit je 2 Betten

Rezeption mit Postfächern und
Wäscheausgabe

Telefonkabine

öffentliches WC

Betriebswäscherei mit Lingerie

Separater Waschautomat und Trockner
für Feriengäste (Selbstbedienung)

Gästewohnungen: Typ A – 6 Personen

8 Dreizimmerhäuschen mit Gartensitzplatz
(Loggia), Wohn-Eß-Raum mit 2 Couch-

Betten, Kochwand, Cheminée, Duschen-
bad und 2 Schlafkammern à je 2 Betten 48
Netto-Nutzfläche je 57,50 m²

Typ B – 2 Personen

8 Einzimmerseinheiten mit Balkon,
2 Couch-Betten, Cheminée, Duschen-
bad und Kochnische 16

Netto-Nutzfläche je 27,00 m²

Typ C – 4-6 Personen

8 Zweizimmerseinheiten mit Balkon,
bzw. Gartensitzplatz, Wohn-Eß-Raum mit
2 Couch-Betten, Kochwand, Cheminée
Duschenbad, 1 Schlafkammer mit 2 Bet-
ten. Teilweise mit Galerie zum Aufstellen
von weiteren 2 Pritschen 40

Netto-Nutzfläche je 42,30 m² (4 Pers.)
je 54,60 m² (6 Pers.)

II. Etappe:

weitere 8 Einheiten des Types C 40

Total Gäste 152

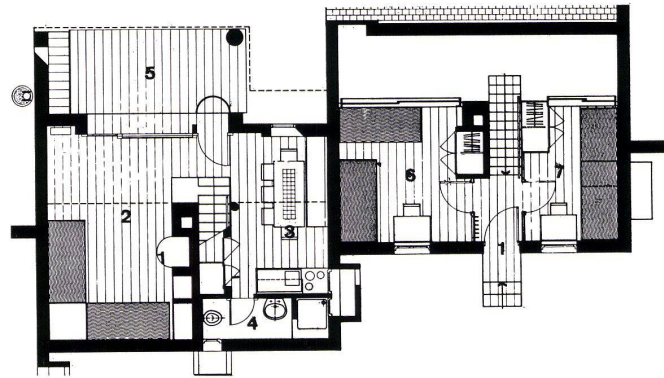
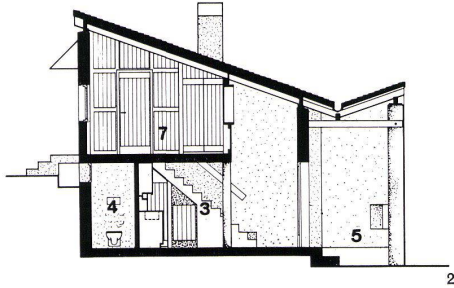
1.3 Gemeinschaftliche Anlagen:

- Klubraum und TV-Raum
- Spielraum für Kinder
- Heizbares offenes Schwimmbecken
- Spiel- und Liegewiesen
- Kinderspielplatz

1
Gesamtansicht. Das Feriendorf paßt sich in seiner
Struktur der Topographie des Geländes an.

Vue d'ensemble. La structure du village de vacances
s'adapte à la topographie du terrain.

Assembly view. The vacation colony is structurally
integrated in the topography of its environment.



Aus betrieblichen Gründen mußte auf den Einbau eines Kioskes oder eines Restaurants verzichtet werden. Dafür hält der Migrosverkaufswagen am Siedlungseingang.

1.4 Dem Wunsche der Bauherrschaft nach einer betriebleichten Anlage entsprechend, wurde nach folgenden Leitlinien gebaut:

- Wenige Grundbautypen, die sich den unterschiedlichen Geländebeziehungen anpassen lassen.
- Geschlossene Bauweise für eine ökonomische Erschließung.
- Strapazierbare, mit einfachsten Mitteln zu unterhaltende Konstruktionen und Materialien.
- Entsprechend dem relativ kleinen Baukredit und den besonderen Verhältnissen des Tessiner Baumarktes schiedenen Vorfabrikationssysteme als unwirtschaftlich aus: deshalb konventionelle Bauausführung durch das ortsansässige Gewerbe.

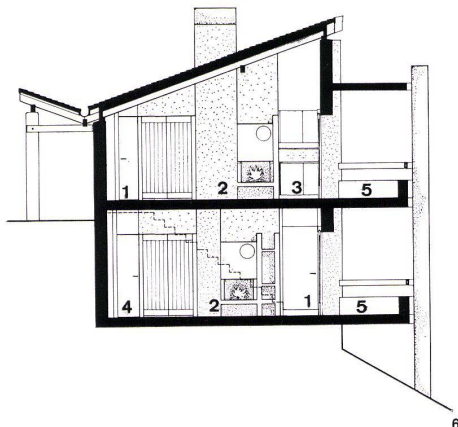
2. Lösung

2.1 Lockere Randbebauung unter möglicher Freihaltung des ebenen Geländeteils als Spielbereich und gestaltete Freifläche.

Bildung mit Hilfe der Baumassen von größeren und kleineren windgeschützten Freiräumen, die zu verschiedenen Tageszeiten dem Gast Sonne oder Schatten spenden.

2.2 Grundrißorganisation der Ferienwohnungen:

- Zusammenfassung von Wohn- und Zirkulationsbereichen
- Bei Typen A+C Ausnützung des Schrägdaches für Galerieeinbauten als Schlafkammern. Dadurch reduzierte lichte Höhe im Erdgeschoß (2.20 m). Kompensiert durch ausgemittelten Luftraum (baupolizeiliche Vorschrift im Tessin = 2.60 m) ergibt Rustico-Wohnambiance.
- Ausnützung des Terraingefälles durch obenliegende Zugänge, untenliegende Sitzplätze (Typ A)
- Schaffung von differenzierten Wohn- (Cheminée) und Eßbereichen (Kochwand).

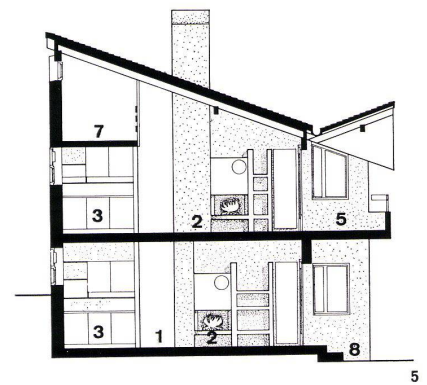
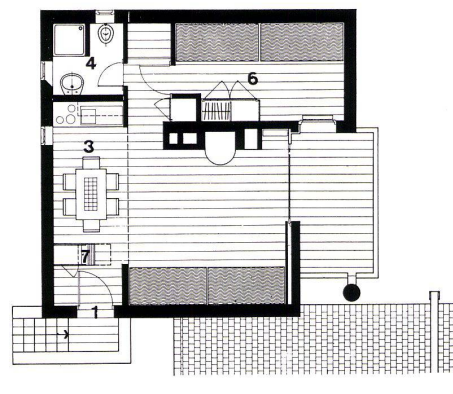


2, 3
Querschnitt und Grundrisse, Typ A.
Coupe transversale et plans, typ A.
Cross section and plans, Type A.

4, 5
Grundriß und Schnitt Typ C.
Plan et coupe Typ C.
Plan and section Type C.

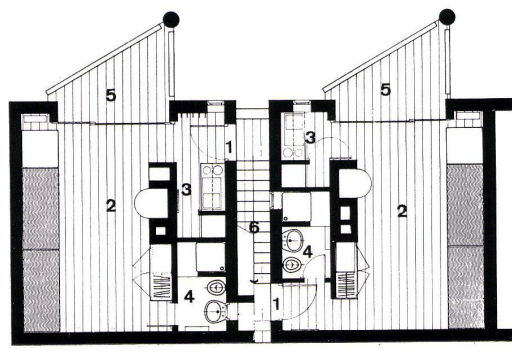
6, 7
Grundriß und Schnitt Typ B.
Plan et coupe typ B.
Plan and section Type B.

2, 3
1 Eingang / Entrée / Entrance
2 Schlafraum mit zwei Betten / Chambre à deux lits / Double room
3 Küche mit Eßplatz / Cuisine avec coin des repas / Kitchen with dining-nook
4 WC und Dusche / WC et douche / WC and shower
5 Überdeckte Terrasse / Terrasse couverte / Covered terrace
6 Zimmer mit zwei Betten / Chambre à deux lits / Double room
7 Zimmer mit zwei Betten / Chambre à deux lits / Double room



4, 5
1 Eingang / Entrée / Entrance
2 Zimmer mit zwei Betten / Chambre à deux lits / Double room
3 Küche mit Eßplatz / Cuisine et coins des repas / Kitchen with dining-nook
4 WC und Dusche / WC et Douche / WC and shower
5 Balkon / Balcon / Balcony
6 Zimmer mit zwei Betten / Chambre à deux lits / Double room
7 Galerie mit zwei Betten / Galerie avec deux lits / Gallery with two beds
8 Terrasse / Terrace

6, 7
1 Eingang / Entrée / Entrance
2 Zimmer mit zwei Betten / Chambre à deux lits / Double room
3 Küche / Cuisine / Kitchen
4 Dusche und WC / Douche et WC / Shower and WC
5 Balkon / Balcon / Balcony
6 Aufgang mit Treppe / Escalier d'accès / Entrance stairs





8

2.3 Konstruktion und Ausbau:

- Außenwände B 25, beidseitig verputzt und gestrichen
- Massivdecken mit Tonplattenböden, Deckenuntersichten, Sichtbeton
- Holzwerk naturbehandelt
- Dächer in Holzkonstruktion mit naturroten Gradschnitt-Biberschwanziegeln eingedeckt
- Normdetails für alle konstruktiven und installationstechnischen (Sanitärblöcke) Belange.

3 Finanzieller Aufwand

3.1 Gesamtkosten Fr. 2 930 000

3.2 Kubikmeterpreis:

I. Etappe	8 291.16 m ³ à Fr. 181.18 m ³
II. Etappe	1 728.05 m ³ à Fr. 234.84 m ³
Durchschnitt	10 019.21 m ³ à Fr. 190.44 m ³

Quadratmeterpreis:

I. Etappe	1 685.45 m ² à Fr. 89.13 m ²
II. Etappe	442.00 m ² à Fr. 91.80 m ²
Durchschnitt	2 127.53 m ² à Fr. 89.70 m ²

8

Gesamtansicht von oben.

L'ensemble vu du haut.

Assembly view from above.

9

Das Dorf im Tessiner Bergland.

Le village dans les montagnes du Tessin.

The village in the mountains of the Ticino.

10

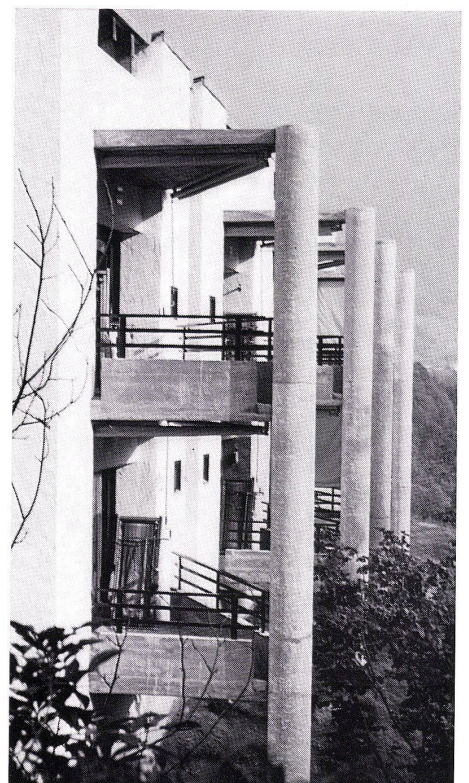
Außenansicht Typ B.

Vue extérieure Type B.

External view Type B.



9



10