

**Zeitschrift:** Bauen + Wohnen = Construction + habitation = Building + home : internationale Zeitschrift

**Herausgeber:** Bauen + Wohnen

**Band:** 24 (1970)

**Heft:** 6: Bauten für Freizeit und Erholung = Bâtiments destinés aux loisirs et aux vacances = Housing for leisure and holidays

**Artikel:** Seatel in Griechenland = Seatel en Grèce = Seatel in Greece

**Autor:** [s.n.]

**DOI:** <https://doi.org/10.5169/seals-347825>

### **Nutzungsbedingungen**

Die ETH-Bibliothek ist die Anbieterin der digitalisierten Zeitschriften auf E-Periodica. Sie besitzt keine Urheberrechte an den Zeitschriften und ist nicht verantwortlich für deren Inhalte. Die Rechte liegen in der Regel bei den Herausgebern beziehungsweise den externen Rechteinhabern. Das Veröffentlichen von Bildern in Print- und Online-Publikationen sowie auf Social Media-Kanälen oder Webseiten ist nur mit vorheriger Genehmigung der Rechteinhaber erlaubt. [Mehr erfahren](#)

### **Conditions d'utilisation**

L'ETH Library est le fournisseur des revues numérisées. Elle ne détient aucun droit d'auteur sur les revues et n'est pas responsable de leur contenu. En règle générale, les droits sont détenus par les éditeurs ou les détenteurs de droits externes. La reproduction d'images dans des publications imprimées ou en ligne ainsi que sur des canaux de médias sociaux ou des sites web n'est autorisée qu'avec l'accord préalable des détenteurs des droits. [En savoir plus](#)

### **Terms of use**

The ETH Library is the provider of the digitised journals. It does not own any copyrights to the journals and is not responsible for their content. The rights usually lie with the publishers or the external rights holders. Publishing images in print and online publications, as well as on social media channels or websites, is only permitted with the prior consent of the rights holders. [Find out more](#)

**Download PDF:** 22.02.2026

**ETH-Bibliothek Zürich, E-Periodica, <https://www.e-periodica.ch>**



## Seatel in Griechenland

Seatel en Grèce  
Seatel in Greece

Justus Dahinden, Zürich

### Seehotel bei Athen

Hôtel marin près d'Athènes  
Sea hotel near Athens

### Architektur auf dem Wasser

Die Ausbildung eines Baukörpers auf dem Wasser verlangt in allen Teilen eine besondere Gestaltung. Baukörper auf dem Wasser sind gekennzeichnet durch Mobilität in horizontaler und vertikaler Richtung. Feste Auflager mit Fundamenten entfallen und werden ersetzt durch die Schwimmfähigkeit und die dazu notwendige Stabilisierung des Baukörpers bei Wellengang.

Die Lage auf dem Wasser ist richtungslos und allseitig gleichwertig. Aus solchen Umwelteigenschaften drängt sich eine runde Schalenform für Schwimmkörper auf dem Wasser auf. Wichtig ist auch, daß der Schwimmkörper eine gute Windschlüpfigkeit besitzt.

Eine Addition von vielen größeren und kleineren Schwimmkörpern kann zu einer ganzen Floßstadt ausgebaut werden. Die einzelnen Schwimmkörper können nach Bedarf zusammengefügt oder auch wieder entfernt werden.

Architektur auf dem Wasser erscheint als ein Ausweg aus der wenig erfreulichen Situation des konventionellen Städtebaues, der durch viele Determinanten eingeengt ist. Meere bedecken zu 70% die Erdoberfläche und sind für urbane Strukturen noch nicht ausgenutzt. Wasserstraßen müssen nicht besonders angelegt werden und verlangen keinen Unterhalt.

Es ist denkbar, bei veränderten Bedürfnissen schwimmende Baukörper in ihrer Situation zu verschieben und an eine Stelle zu bewegen, wo sie neuen Anforderungen gerecht werden. Ein Situationswechsel bedeutet also keinen Abbruch und keinen Neuaufbau.

### Situation

Das Seehotel liegt vor der Küste des saronischen Golfes, südlich von Athen und in unmittelbarer Nähe des intercontinental Flughafens. Es ist ca. 70 m vom Land entfernt verankert und durch Stegverbindungen mit dem Land verbunden. Ein Zugangssteg ist für Hotelgäste gedacht, der andere dient für die Anlieferung der Ware.

### Programm

Das Seehotel ist eine Symbiose zwischen einem Ferien- und einem Stadthotel, wobei der Charakter des Ferien- und Erholungszentrums überwiegt.

Das Gesamtprojekt gliedert sich in

1. Hotelbereich
2. Restaurations- und Veranstaltungsbereich
3. Ferien- und Unterhaltungsbereich
4. Wirtschafts- und Betriebsbereich

### Lösung

In vier ringförmigen und gegeneinander terrassierten Obergeschossen sind 155 Zimmer mit 310 Betten untergebracht. Die Gästerräume gliedern sich in eine hoforientierte Wohnzone mit einer runden, erkerartigen und vollständig verglasten Sitzgruppe sowie eine nach außen zum Meer disponierte Schlafzone mit Einbauschrank, Schreibtisch, Sitzgruppe, Kofferablage usw. Zwischen Wohnzone und Schlafzone liegt die Naßzelle. Jedes Zimmer besitzt Kühlschrank, Tresor und Bar und ist vollklimatisiert. An der meeresseitigen Außenfront besitzen die Zimmer wetterfeste Bullaugen, so daß auch bei starkem Sturm keine Störungen auftreten.

Das Spezialitätenrestaurant liegt im Eingangsgeschoß. Es ist nach innen orientiert. Andererseits ist durch Fensterluken die Sicht auf das Meer und den Hafen frei. Vom Restau-

rant führt ein direkter Zugang zum Nightclub. Restaurant und Nightclub können über die breiten, nach unten führenden Treppen zu einer Raumeinheit zusammengezogen werden.

Im Erdgeschoß liegen drei Konferenzräume für je 30 Personen, die zu einem großen Saal mit ca. 100 Personen zusammengezogen werden.

In der Mitte des Atriumhofes, auf der Höhe der Eingangshalle mit Rezeption, bildet der Swimmingpool den Kernpunkt des gesamten Ferienbetriebes. Er ist von allen Sonnendecks sowie von den Restaurants, Bars und Wandelhallen gut einsehbar.

### Konstruktion

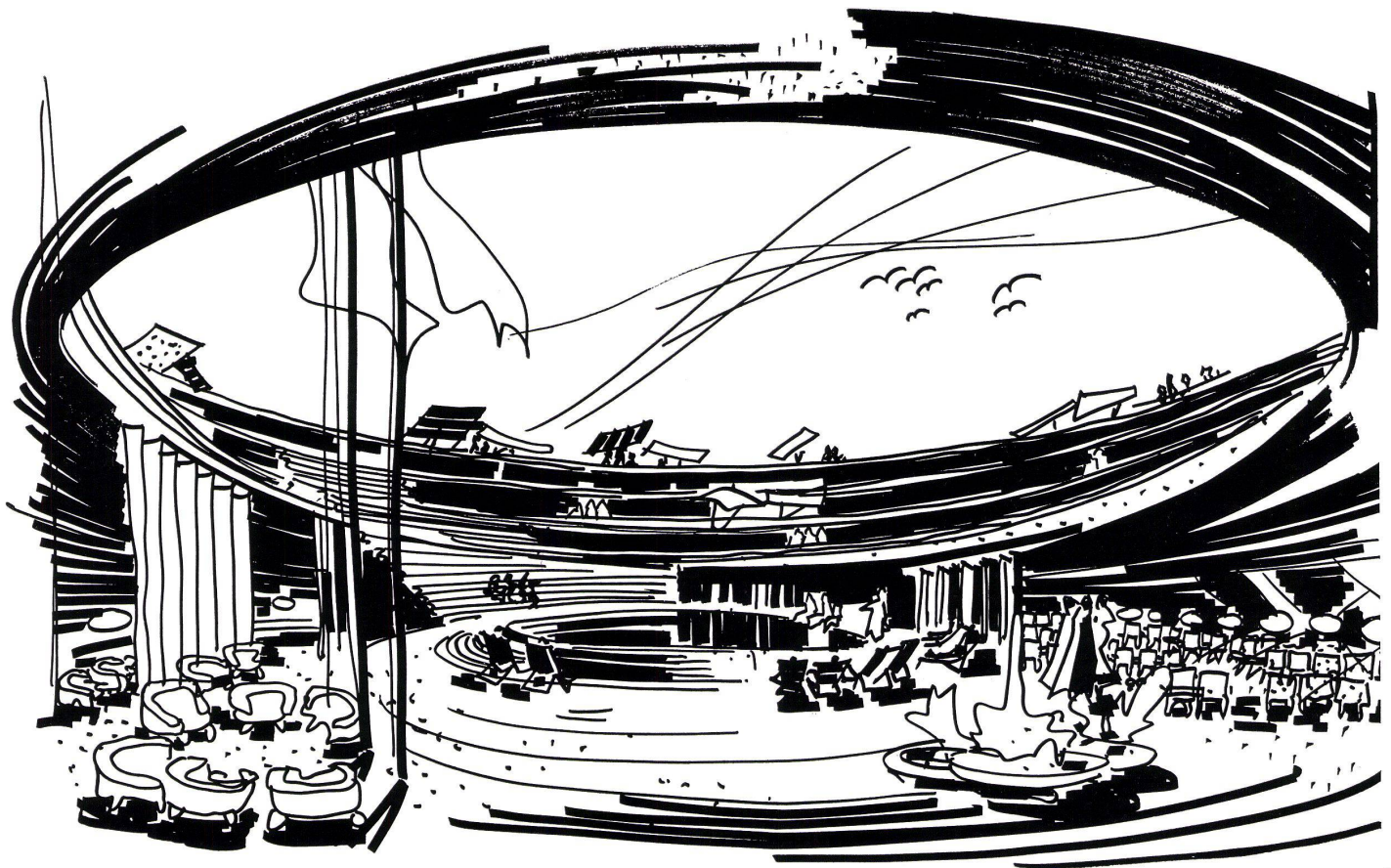
Die Schalenform des Seehotels besteht aus Ferrozement. Die konzentrischen, horizontalen Deckenringe für die Zimmeretagen bilden aussteifende Scheiben zur Druckaufnahme in horizontaler Richtung. Die schwimmende Schale übernimmt den kleineren Teil des Auftriebes; der größere Teil des Auftriebes wird durch den um die Schale herumlaufenden Schwimmring übernommen, der gegenüber der Schale beweglich gelagert ist. Auch bei starkem Wellengang kann sich der zentrale Baukörper in die vertikale Lage einpendeln.

Die Schwimmschale wird auf dem Land im Trockendock erstellt und in Form eines konventionellen Stapellaufes zu Wasser gelassen. Der auf der Wasserhöhe vorgesehene Tragring mit dem Gehsteg für die Fußgänger wird in schlaffer Form unter den Schiffskörper gelegt und dann mit Luft aufgepumpt.

1  
Perspektive, Außenansicht.  
Perspective, vue extérieure.  
Perspective, external view.

2  
Perspektive.  
Innenansicht mit Swimmingpool.  
Perspective.  
Vue intérieure avec piscine.  
Perspective.  
Interior view with swimming-pool.

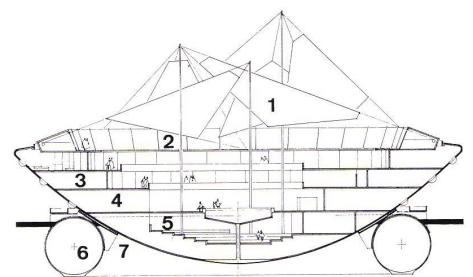




2

3  
Lageplan.  
Pan de situation.  
Site plan.

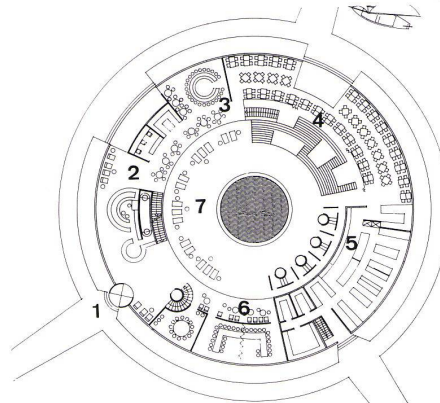
- 1 Zugang für Gäste / Accès des hôtes / Visitors' access
- 2 Wirtschaftszugang / Entrée de service / Service entrance
- 3 Meeresschwimmbad / Piscine d'eau de mer / Sea-water pool
- 4 Strand / Plage / Beach
- 5 Parkplatz / Parking
- 6 Tennisplatz / Court de tennis / Tennis court



4

4  
Schnitt 1:800.  
Coupe 1:800.  
Section 1:800.

- 1 Sonnensegel / Parasol
- 2 Galerie / Gallery
- 3 Gästezimmer / Chambre d'hôte / Room
- 4 Restaurant
- 5 Nightclub / Night club
- 6 Schwimmring / Anneau flottant / Life ring
- 7 Bewegliche Lagerung des Schwimmrings / Attache mobile de l'anneau flottant / Adjustable attachment of the life ring



5  
Hauptdeck 1:800.  
Pont principal 1:800.  
Main deck 1:800.

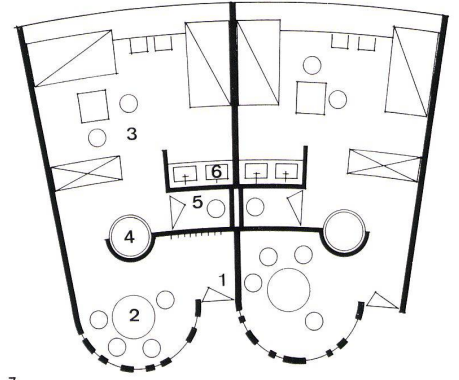
- 1 Zugang für Gäste / Accès des hôtes / Visitors' access
- 2 Halle / Hall
- 3 Bar und Kaffeestube / Bar et cafétéria / Bar and cafeteria
- 4 Restaurant
- 5 Küche / Cuisine / Kitchen
- 6 Konferenzraum / Salle de conférences / Conference room
- 7 Sonnendeck mit Swimmingpool / Solarium avec piscine / Solarium with pool

6  
Grundriß 1. Deck 1:800.  
Plan du 1er pont.  
Plan of 1st deck 1:800.

- 1 Casino
- 2 Clubraum / Club / Clubroom
- 3 Personalschlafräume / Chambres à coucher du personnel / Staff quarters
- 4 Gästezimmer / Chambres d'hôtes / Rooms
- 5 Sonnendeck / Solarium

7  
Detailgrundriß Hotelzimmer 1:200.  
Plan détaillé d'une chambre d'hôtel 1:200.  
Detail plan of hotel room 1:200.

- 1 Eingang / Entrée / Entrance
- 2 Wohnzone / Séjour / Living tract
- 3 Schlafzimmer / Repos / Bedroom tract
- 4 Dusche / Douche / Shower
- 5 WC
- 6 Waschbecken / Lavabo / Lavatory



7