

**Zeitschrift:** Bauen + Wohnen = Construction + habitation = Building + home : internationale Zeitschrift

**Herausgeber:** Bauen + Wohnen

**Band:** 24 (1970)

**Heft:** 5: Bauen für Betagte und Behinderte = Habitation pour personnes âgées et invalides = Building for elderly and disabled

## **Werbung**

### **Nutzungsbedingungen**

Die ETH-Bibliothek ist die Anbieterin der digitalisierten Zeitschriften auf E-Periodica. Sie besitzt keine Urheberrechte an den Zeitschriften und ist nicht verantwortlich für deren Inhalte. Die Rechte liegen in der Regel bei den Herausgebern beziehungsweise den externen Rechteinhabern. Das Veröffentlichen von Bildern in Print- und Online-Publikationen sowie auf Social Media-Kanälen oder Webseiten ist nur mit vorheriger Genehmigung der Rechteinhaber erlaubt. [Mehr erfahren](#)

### **Conditions d'utilisation**

L'ETH Library est le fournisseur des revues numérisées. Elle ne détient aucun droit d'auteur sur les revues et n'est pas responsable de leur contenu. En règle générale, les droits sont détenus par les éditeurs ou les détenteurs de droits externes. La reproduction d'images dans des publications imprimées ou en ligne ainsi que sur des canaux de médias sociaux ou des sites web n'est autorisée qu'avec l'accord préalable des détenteurs des droits. [En savoir plus](#)

### **Terms of use**

The ETH Library is the provider of the digitised journals. It does not own any copyrights to the journals and is not responsible for their content. The rights usually lie with the publishers or the external rights holders. Publishing images in print and online publications, as well as on social media channels or websites, is only permitted with the prior consent of the rights holders. [Find out more](#)

**Download PDF:** 23.02.2026

**ETH-Bibliothek Zürich, E-Periodica, <https://www.e-periodica.ch>**



**RWD**

**Piriv-Kunstharzplatten  
und Fomogen  
für modernes Bauen**





# Warum Piriv-Kunstharzplatten?

Als Unternehmen, das jährlich über 300 000 m<sup>2</sup> Kunstharzplatten verarbeitet, haben wir im Laufe der Zeit so ziemlich alle auf dem Markt befindlichen bedeutenden Kunstharzplatten geprüft. Das geschah nicht nur im Hinblick auf Qualität und Schönheit des Materials, sondern auch unter Berücksichtigung des Preises. Aus der Zusammenfassung aller dieser Faktoren heraus entschieden wir uns für die Piriv-Kunstharzplatte — ein Fabrikat der weltbekannten Pirelli-Werke in Italien.

Piriv-Kunstharzplatten sind das Ergebnis moderner Forschung, rationeller Herstellungsmethoden, sorgfältiger Facharbeit. Bevor sie das Werk verlassen, werden alle Piriv-Kunstharzplatten einer gründlichen Prüfung und Selektion unterworfen. Der kleinste Fehler, eine geringe Unstimmigkeit bewirken das Ausscheiden einer Platte. Piriv-Kunstharzplatten erfüllen in jeder Hinsicht die strengen Normen.

Dass wir die Piriv-Alleinvertretung für die Schweiz übernahmen, hat daher seine guten Gründe. Der Verbraucher kommt zu optimalen Vorteilen: weil wir ihm mit der Piriv-Kunstharzplatte ein hervorragend ausgewiesenes Fabrikat anzubieten haben ... Weil wir (besonders bei Abnahme von grösseren Quantitäten) zu äusserst günstigen Konditionen liefern können. Ausserdem gehört dazu die Beratung in allen technischen Belangen.

Sie profitieren von Praktikern in der Kunststoffverarbeitung, die sämtliche Fertigungs- und Verarbeitungsmethoden aus jahrzehntelanger Praxis kennen.

Sie profitieren aber auch davon, dass wir allseitig mit Piriv-Kunstharzplatten belegtes Spanholz (Eigenmarke Fomogen) als Elemente in den verschiedensten Dimensionen liefern.

Doch über diese zusätzliche Dienstleistung orientieren wir Sie an anderer Stelle dieser Dokumentation.

**Piriv-Kunstharzplatten!**  
Ein Material, das für sich selber spricht. Darum: bevor Sie sich für die Wahl einer Kunstharzplatte entscheiden, sollten Sie unbedingt noch unsere Vorschläge mit Bemusterung einholen.

## **Besondere Eigenschaften:**

Die Piriv-Kunstharzplatte überzeugt gleichermassen für ihre hohe Widerstandskraft gegen mechanische und chemische Einflüsse. Sie ist weitgehend stoss- und kratzfest und lässt sich spielend leicht reinigen. Auch die strenge Beanspruchung hinterlässt kaum Spuren. Ihre hohe Hitzebeständigkeit bis 150° bedeutet eine zusätzliche Sicherheit. Die Piriv-Kunstharzplatte muss lediglich vor extremen Wärmestauungen (stark erhitzten Bratpfannen, Kasserollen, Bügeleisen) durch einen Untersatz geschützt werden.

## **Ein ausgewähltes Farbensortiment:**

Wir prunken nicht mit Dutzenden von Dessins und Farbtönen, von denen die wenigsten auch wirklich viel gebraucht werden. Die Nachteile dieses Verkaufssystems sind bekannt: grosse Lagerhaltung, geringer Absatz von bestimmten Farben und Dessins, unumgängliche Mehrkosten. Unsere Auswahl — von kompetenten Fachleuten ausgesucht — wurde bewusst auf ca. 19 Farben und Dessins beschränkt, die allesamt einem Bedürfnis entsprechen und überall angewendet werden können.

Die porenfreie Seidenglanz-Oberfläche ist vollkommen glatt. Farben und Muster treten in makelloser Schönheit hervor. Ebenfalls wichtig: Piriv-Kunstharzplatten sind weitgehend lichtecht — auch nach Jahren.

## **Günstige Dimensionen von Piriv**

Im Zeitalter der Normierung aller nur möglichen Bauelemente war die Anpassung der Piriv-Kunstharzplatten an die gebräuchlichen Normen gegeben. Entsprechend den mannigfaltigen Anwendungsgebieten werden folgende Dimensionen serienmässig hergestellt und ab Lager Dietikon geliefert:

mm 1000 × 2200 = m<sup>2</sup> 2,20

mm 1300 × 2800 = m<sup>2</sup> 3,64

mm 1600 × 3200 = m<sup>2</sup> 5,12

Reppisch-Werke AG  
8953 Dietikon-Zürich / Schweiz  
Telefon 051 / 88 68 22



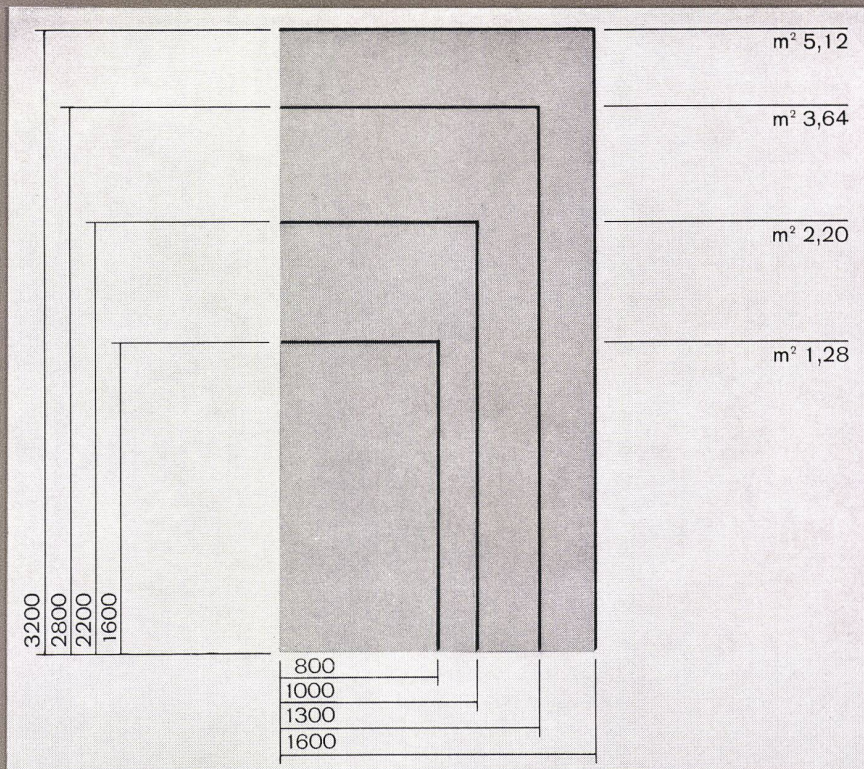
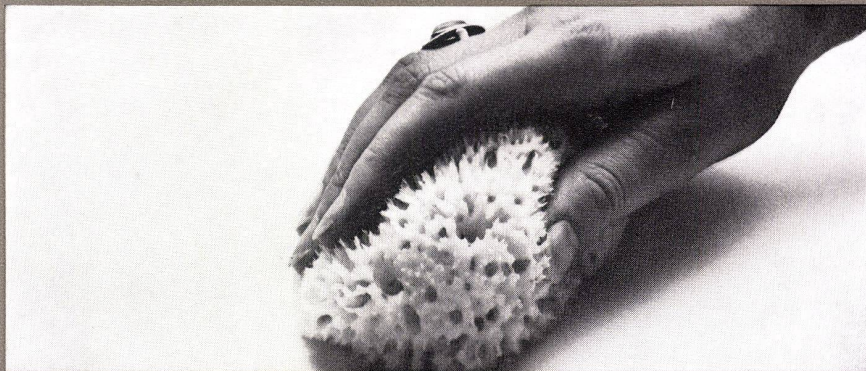
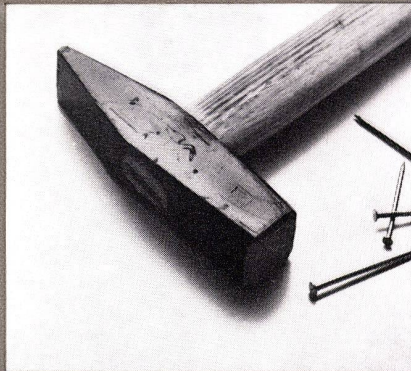
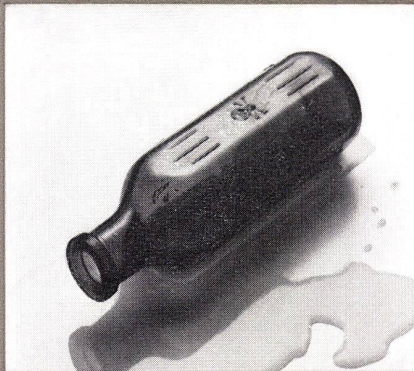
**RWD**

Reppisch-Werke AG  
8953 Dietikon-Zürich / Schweiz

# Piriv-Kunstharzplatten und Fomogen: schön – praktisch – unverwüstlich







### Technische Angaben

Spezifisches Gewicht: 1,42 kg/dm<sup>3</sup>  
 Gewicht pro m<sup>2</sup> (Stärke 1,5 mm): 2,14 kg  
 Gewicht pro m<sup>2</sup> (Stärke 1 mm): 1,42 kg  
 Zugfestigkeit: 1400 kg/cm<sup>2</sup>  
 Umbruchkraft: 1000 kg/cm<sup>2</sup>  
 Biegezugfestigkeit: 2200 kg/cm<sup>2</sup>  
 Seitliche Biegezugfestigkeit: 1700 kg/cm<sup>2</sup>  
 Druckbeanspruchungswiderstand: 3400 kg/cm<sup>2</sup>  
 Schlagfestigkeit (Dynstat CEMP): 40 kg cm/cm<sup>3</sup>  
 Festigkeit gegen chemische Einwirkungen:  
 a) Oberflächeneinwirkung von Alkohol, Milch, Kaffee, Oel, Essig, 10%iges Ammoniak, Seifen, Reinigungsmittel: keine Wirkung  
 b) Verdampfung an der Oberfläche von Benzin, Toluol, Aether, Formaldehyd, Chloroform, schwachen Säuren, schwachen Laugen: keine Wirkung  
 Verschleissfestigkeit NEMA EP 2-2.01  
 Gewichtsverlust 0,07 g, max. bei 100 Umdrehungen:  
 NEMA LP 2-2.03: keine Wirkung  
 Wärmefestigkeit: Einwirkung von kochendem Wasser NEMA LP 2-2.02: unverändert  
 Farbbeständigkeit gegen Licht NEMA LP 2-2.06: unverändert  
 Rockwell-Härte, Skala F:60  
 Wasseraufnahme nach NEMA-Normen: 2,50 %  
 Dimensionsstabilität  
 Längsvariante: max. = 0,26 %  
 Quervariante: max. = 0,60 %  
 NEMA LP 2-2.08 Wärmeleitung (Koeffizient) K=0,09 cal. m/m<sup>2</sup> h Grad C  
 Toleranzen:  
 in der Normalstärke (1,5 mm) ± 0,12 mm  
 in den Dimensionen ± 1 %

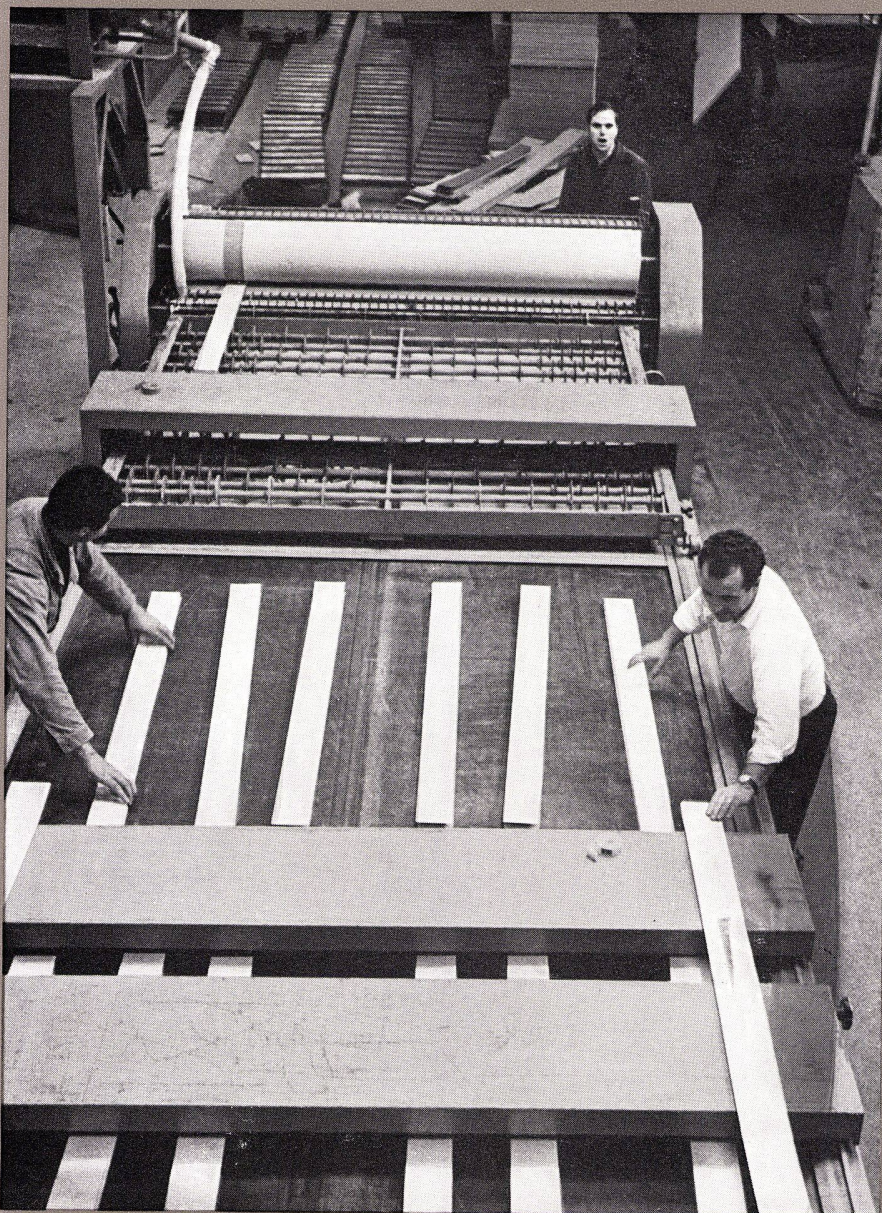


# Warum Fomogen?

Fomogen ist die Bezeichnung für allseitig mit Piriv-Kunstharzplatten belegtes Spanholz: ein Produkt, das wir in unseren Werken auf modernsten Fertigungsstrassen serienweise rationell und in hoher Qualität herstellen. Fomogen-Platten eignen sich speziell für Türen, Wände, Kästen, Tischplatten. Sie sind in den gediegenen Farben und Strukturen unserer Piriv-Kollektion erhältlich.

Fomogen soll nun inskünftig auch von Ihnen bestellt werden können. Sie haben damit die Möglichkeit, kunstharzbelegte Spanplatten, für die sich der Aufwand an Maschinen und Arbeit im eigenen Betrieb nicht lohnt, sofort oder mit kurzen Lieferfristen fertig aus der Fabrik zu beziehen. Das bedeutet für Sie: Entlastung, Sicherheit, Kostensenkung — ohne dass Ihre Arbeit darunter leidet. Im Gegenteil: Sie können sich mit vermehrter Konzentration jenen Aufgaben widmen, auf die Sie spezialisiert sind.

Gerade darum ist Fomogen eine unentbehrliche Hilfe für den Fachmann, der in einer Zeit stürmischer Entwicklung positiv neue Wege geht und sich industrielle Leistung dort zunutze macht, wo es angebracht ist.



RWD Hochhaus, Badenerstr. 21  
Permanente RWD-Ausstellung  
RWD-Fabrik, Bergstrasse 23

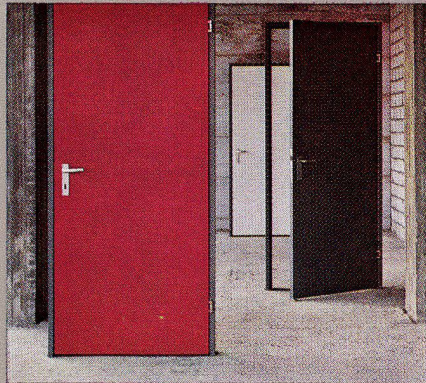
Reppisch-Werke AG  
8953 Dietikon-Zürich / Schweiz  
Giesserei, Maschinen- und  
Möbelfabrik  
Telefon 051 / 88 68 22



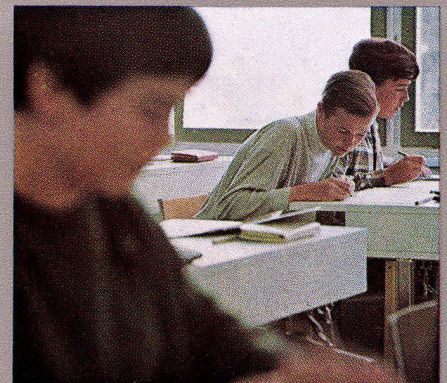
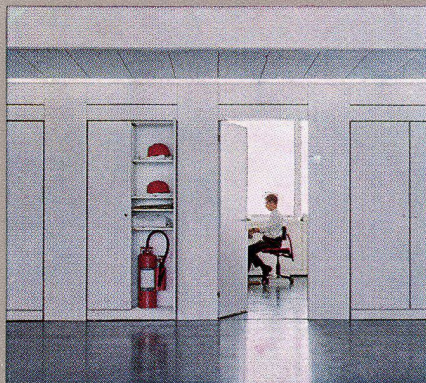


## Fomogen in der Vielfalt seiner Anwendung

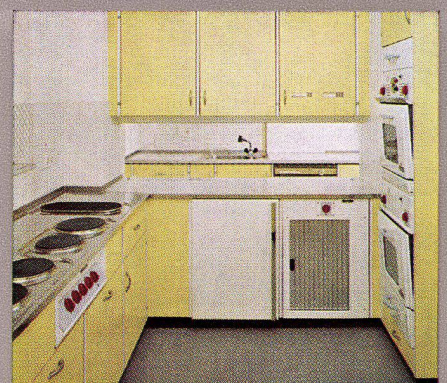
Piriv-Kunststoffplatten und Fomogen eignen sich gleichermassen für die verschiedensten Verwendungsbereiche, insbesondere im Innenausbau.



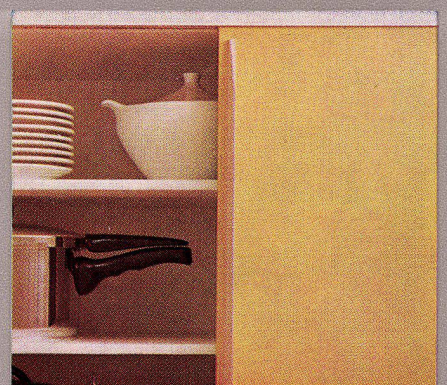
Immer mehr Architekten und Bauherren entscheiden sich für Norm-Elemente mit Piriv-Kunststoff-Belag. Dies gilt speziell für Türen Wandschränke und Trennwände, die heute dank rationeller Herstellung auch im Hinblick auf die Kosten grosse Vorteile bieten. In der Fertigung nach Mass kommt Piriv ebenfalls vermehrt zum Einsatz, weil dieses moderne Kunstharzmaterial in günstigen Formaten geliefert wird und einwandfrei zu bearbeiten ist.



Wo werden Möbel stärker strapaziert als in der Schule? Und was könnte sich hier besser eignen als Piriv- und Fomogenplatten? Sie sind unverwüstlich, strapazierfähig: auf weite Sicht unzweifelhaft am rentabelsten.



Aus der modernen Küche sind die fortschrittlichen Materialien Piriv und Fomogen nicht mehr wegzudenken. Sie präsentieren gut, sind hygienisch, feuchtigkeitsunempfindlich und mühelos zu reinigen. Alkohol, Fruchtsäuren, Kaffee, Tee sowie alle andern im Haushalt gebräuchlichen Flüssigkeiten können diesen Oberflächenbelägen nichts anhaben.







K 69

## PAVATEX gehört «zum guten Ton»

Noch vor 20 Jahren herrschte manchenorts die irrtümliche Auffassung, PAVATEX sei ein Ersatzprodukt und deshalb nicht salonfähig. Heute weiss jeder Architekt, jeder Fachmann für Innenausbau und jeder Spezialist für Ton- und Akustikfragen, dass PAVATEX zum guten Ton gehört.

PAVATEX-Akustik-Platten schaffen beste akustische Verhältnisse durch Verkürzung des Nachhalls. Sie sorgen für ein ausgeglichenes Tonklima in Konzert- und Theatersälen, Kinos, Radio- und Tonstudios. Überall dort, wo es darum geht, Lärm zu dämmen, wie in Fabriken und Büros, ist PAVATEX richtig. Darum gehört PAVATEX «zum guten Ton», weil es den Ton und den Lärm beherrscht!

PAVATEX, hergestellt in den Werken Cham und Fribourg, ist ein erstklassiger Werkstoff unserer Zeit.

© eingetragene Schutzmarke

**pavatex**

Pavatex AG  
Jenatschstr. 4  
8027 Zürich  
Tel. 051 23 76 76



# Gut gebrüllt Löwe!

Überall entscheidet man sich für Syntolan  
von Fabromont.

Vom Polarkreis bis nach Nordafrika  
liegen heute bereits Millionen von  
Quadratmetern dieses revolutionären  
Teppichbodens:

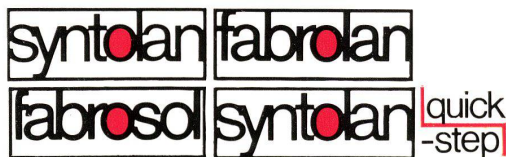
in fortschrittlichen Schulen  
neuzeitlichen Grossraumbüros  
modernen Wohnüberbauungen  
angesehenen Geschäften  
komfortablen Hotels und gepflegten Restaurants

kurz: überall, wo vom  
Teppichboden  
mehr verlangt wird.

Syntolan überzeugt:

- majestätisch und schön -
- löwenstark wie der Präsident dieses Meetings
- attraktive Farben - permanent antistatisch
- höchste Strapazierfestigkeit
- besonders leicht zu reinigen
- dimensionsstabil - durch und durch vollsynthetisch

Die international erfolgreichen  
Teppichböden von Fabromont



## fabromont<sup>AG</sup>

Fabrik textiler Bodenbeläge  
CH-3185 Schmitten/Schweiz  
Telefon 037 36 15 55  
Telex 36 162

