

Zeitschrift: Bauen + Wohnen = Construction + habitation = Building + home : internationale Zeitschrift

Herausgeber: Bauen + Wohnen

Band: 24 (1970)

Heft: 5: Bauen für Betagte und Behinderte = Habitation pour personnes âgées et invalides = Building for elderly and disabled

Artikel: Innenhofanlage = Jardin intérieur = Interior court

Autor: Reist, Firtz

DOI: <https://doi.org/10.5169/seals-347805>

Nutzungsbedingungen

Die ETH-Bibliothek ist die Anbieterin der digitalisierten Zeitschriften auf E-Periodica. Sie besitzt keine Urheberrechte an den Zeitschriften und ist nicht verantwortlich für deren Inhalte. Die Rechte liegen in der Regel bei den Herausgebern beziehungsweise den externen Rechteinhabern. Das Veröffentlichen von Bildern in Print- und Online-Publikationen sowie auf Social Media-Kanälen oder Webseiten ist nur mit vorheriger Genehmigung der Rechteinhaber erlaubt. [Mehr erfahren](#)

Conditions d'utilisation

L'ETH Library est le fournisseur des revues numérisées. Elle ne détient aucun droit d'auteur sur les revues et n'est pas responsable de leur contenu. En règle générale, les droits sont détenus par les éditeurs ou les détenteurs de droits externes. La reproduction d'images dans des publications imprimées ou en ligne ainsi que sur des canaux de médias sociaux ou des sites web n'est autorisée qu'avec l'accord préalable des détenteurs des droits. [En savoir plus](#)

Terms of use

The ETH Library is the provider of the digitised journals. It does not own any copyrights to the journals and is not responsible for their content. The rights usually lie with the publishers or the external rights holders. Publishing images in print and online publications, as well as on social media channels or websites, is only permitted with the prior consent of the rights holders. [Find out more](#)

Download PDF: 25.01.2026

ETH-Bibliothek Zürich, E-Periodica, <https://www.e-periodica.ch>

Innenhofanlage

Jardin intérieur
Interior court

Fritz Reist, Spiez

Altersheim Niedersimmental Spiez

Foyer pour personnes âgées Niedersimmental, Spiez

Home for the aged Niedersimmental, Spiez

Bauzeit: 1967–1968

Das ganze Haus ist auf einem Sechseck-grundelement von 3,60 m Seitenlänge und 33 m² Grundfläche aufgebaut.
6 Grundelemente, im Kreis zusammengestellt, bilden einen Pavillon.

6 Pavillons, zu einem großen Kreis vereinigt, ergeben das ganze Haus.

Jedes Grundelement ist in 2 Wohneinheiten aufgeteilt. Pro Pavillon ergeben sich 10 Insassenzimmer und ein gemeinsames Badezimmer. Im Mittelpunkt jedes Pavillons entsteht durch die Gruppierung ein weiteres Grundelement, ausgebaut als Wohnraum.

Im Mittelpunkt des großen Ringes verbleibt ein geschlossener, windgeschützter Innenhof von 400 m² Grundfläche. Rings um diesen Hof verläuft als Verbindung der 6 Häuser ein verglaster Umgang.

4 Pavillons beherbergen 40 Insassen.

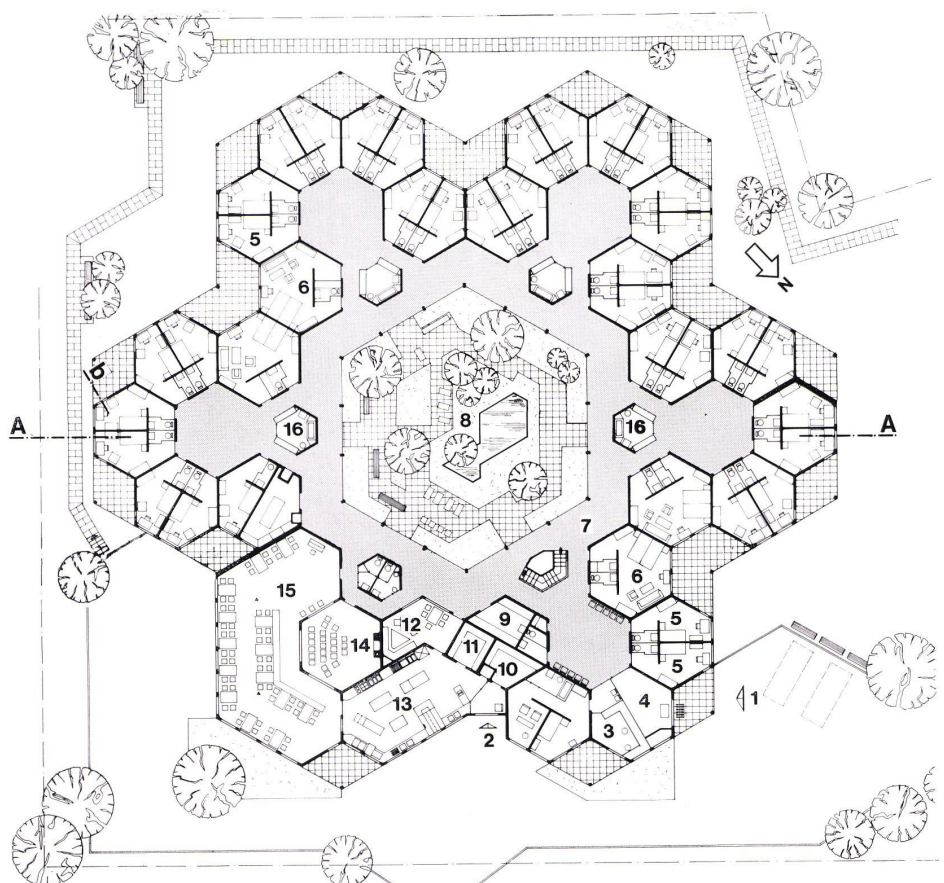
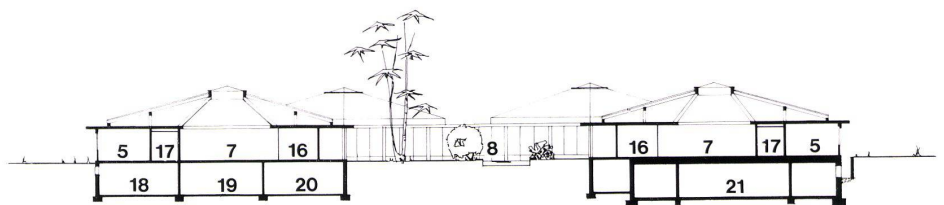
1 Pavillon umfaßt Eingang, Büro, Wohnung der Heimleiterin und 4 Insassen.

1 Pavillon nimmt Küche und Eßraum auf.

Jeder Pavillon ist mit einem Zeltdach versehen. Die Spitzen der Zelte tragen zur Belichtung der zentralen Wohnräume doppel-schalige Oberlichtkuppeln von 200 cm Ø.

Durch diese Lösung sind alle Insassen auf einem Geschloß untergebracht – keine Treppen – keine Aufzüge – keine Türschwellen.

Die Gruppierung ermöglicht die Bildung von Familien.
F. R.



1 Innenhof / Cour intérieure / Interior courtyard

2 Schnitt A-A 1:500 / Coupe A-A 1:500 / Section A-A 1:500.

3 Grundriß Erdgeschoß 1:500 / Plan du rez-de-chaussée 1:500 / Plan ground floor 1:500.

- 1 Haupteingang / Entrée principale / Main entrance
- 2 Lieferanteneingang / Entrée des fournisseurs / Delivery entrance
- 3 Büro / Bureau / Office
- 4 Windfang / Tambour / Vestibule
- 5 Einzelzimmer / Chambre individuelle / Single room
- 6 Doppelzimmer / Chambre à deux personnes / Double room
- 7 Vorraum / Antichambre / Anteroom
- 8 Innenhof / Cour intérieure / Interior courtyard
- 9 Putzmaterial / Matériel de nettoyage / Cleaning equipment
- 10 Leergut / Emballages / Empty containers
- 11 Vorräte / Provisions / Supplies
- 12 Personal / Personnel / Staff
- 13 Küche / Cuisine / Kitchen
- 14 Fernsehen, Predigt / Télévision, sermons / Television, sermons
- 15 Eßraum / Salle à manger / Dining room
- 16 Bad / Bains / Bath
- 17 WC
- 18 Wäscherei / Lingerie / Linen
- 19 Trocknungsraum / Séchoir / Drying room
- 20 Gang / Couloir / Corridor
- 21 Luftschutz / Cave abri / Shelter