

Zeitschrift: Bauen + Wohnen = Construction + habitation = Building + home : internationale Zeitschrift

Herausgeber: Bauen + Wohnen

Band: 24 (1970)

Heft: 3: Die Wohnung : Variabilität-Flexibilität = L'habitation : variabilité-flexibilité = The home : variability-flexibility

Artikel: Terrassensiedlung in Orselina = Maisons à terrasses à Orselina = Terrace-type houses, Orselina

Autor: [s.n.]

DOI: <https://doi.org/10.5169/seals-347785>

Nutzungsbedingungen

Die ETH-Bibliothek ist die Anbieterin der digitalisierten Zeitschriften auf E-Periodica. Sie besitzt keine Urheberrechte an den Zeitschriften und ist nicht verantwortlich für deren Inhalte. Die Rechte liegen in der Regel bei den Herausgebern beziehungsweise den externen Rechteinhabern. Das Veröffentlichen von Bildern in Print- und Online-Publikationen sowie auf Social Media-Kanälen oder Webseiten ist nur mit vorheriger Genehmigung der Rechteinhaber erlaubt. [Mehr erfahren](#)

Conditions d'utilisation

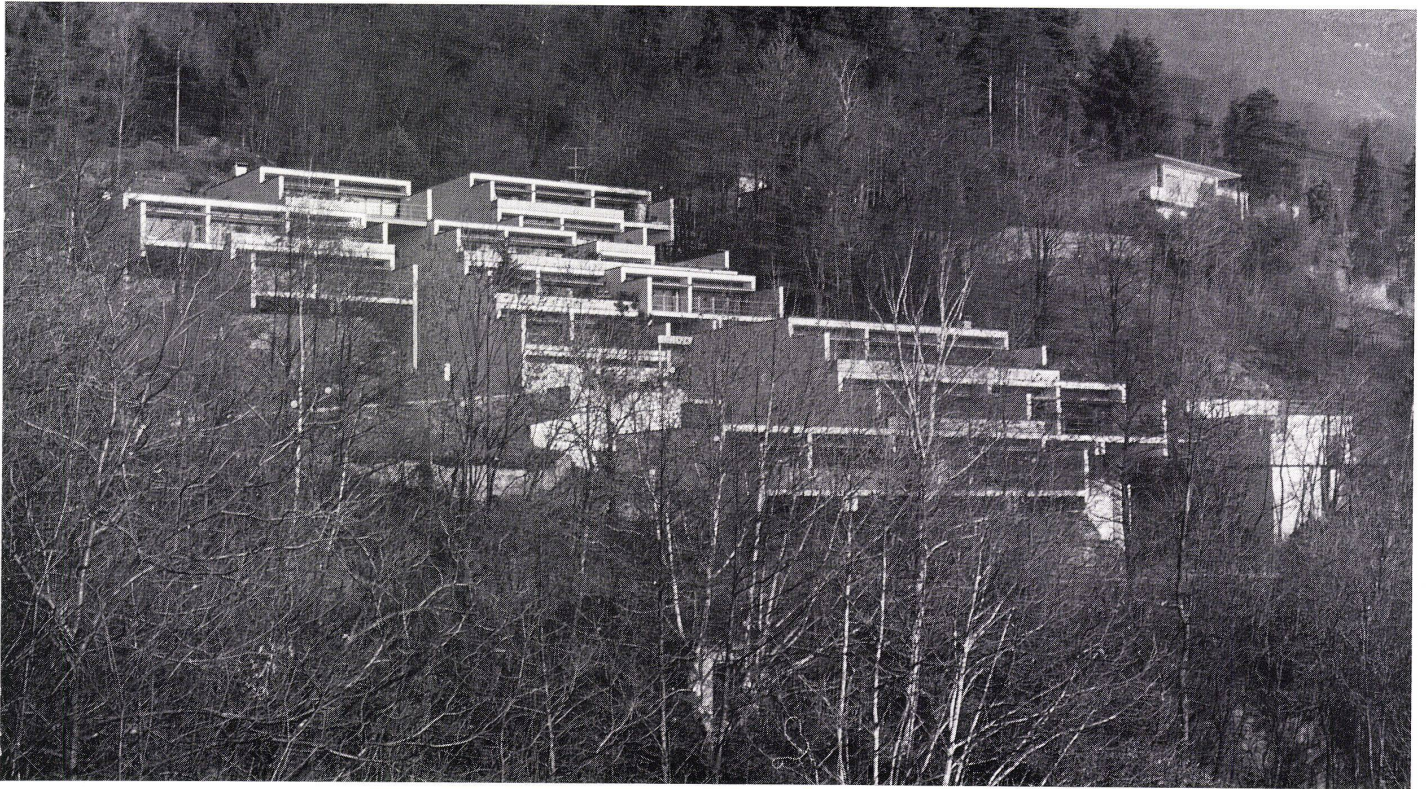
L'ETH Library est le fournisseur des revues numérisées. Elle ne détient aucun droit d'auteur sur les revues et n'est pas responsable de leur contenu. En règle générale, les droits sont détenus par les éditeurs ou les détenteurs de droits externes. La reproduction d'images dans des publications imprimées ou en ligne ainsi que sur des canaux de médias sociaux ou des sites web n'est autorisée qu'avec l'accord préalable des détenteurs des droits. [En savoir plus](#)

Terms of use

The ETH Library is the provider of the digitised journals. It does not own any copyrights to the journals and is not responsible for their content. The rights usually lie with the publishers or the external rights holders. Publishing images in print and online publications, as well as on social media channels or websites, is only permitted with the prior consent of the rights holders. [Find out more](#)

Download PDF: 02.10.2025

ETH-Bibliothek Zürich, E-Periodica, <https://www.e-periodica.ch>



1

E. Mühlestein, Zürich
Ingenieure: Zurmühle und Ruoss, Zürich

Terrassensiedlung in Orselina

Maisons à terrasses à Orselina
Terrace-type houses, Orselina

Baujahr: 1962–1965

Wohnungsgrößen:
1 Achse 5×8 m = 40 qm
Veränderbarkeit:
Innere und äußere Variabilität
Stufe 3

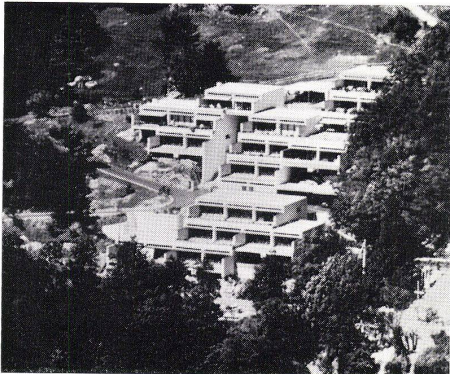
AVar

IVar

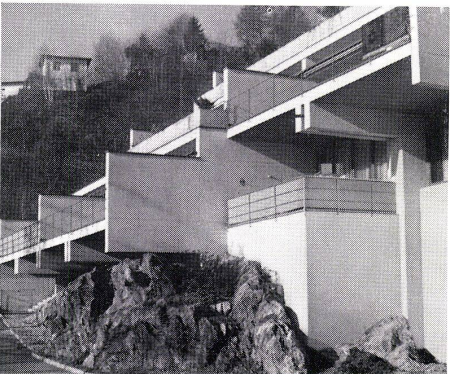
1, 2
Gesamtansicht / Vue d'ensemble / Total view
3
Fassadendetail / Détail de façade / Face detail
4
Isometrie / Isométrie / Isometry

5–22
Grundrissvarianten.
Variantes des plans.
Variants to plan view.

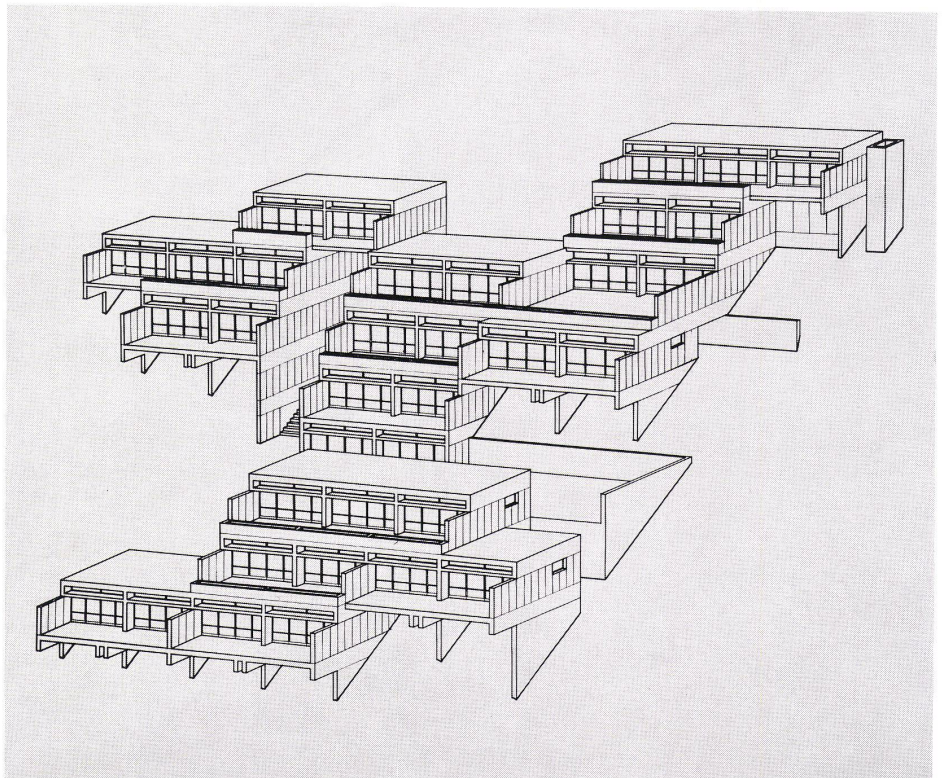
1 Wohnzimmer / Pièce de séjour / Living room
2 Eßplatz / Repas / Eating corner
4 Elternschlafzimmer (Schlafen Erwachsene) / Cham-
bre à coucher parents / Parents' bedroom
5 a, b, c, d, Kinderzimmer / Chambre d'enfants /
Nursery
8 Küche / Cuisine / Kitchen
9 Bad, Dusche / Salle de bain, douche / Bathroom,
shower
10 WC / Lavatoire / Lavatory
11 Abstellraum / Débarras / Storage room
12 Flur / Couloir / Corridor
13 Balkon / Balcon / Balcony



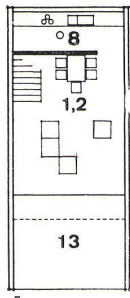
2



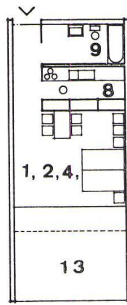
3



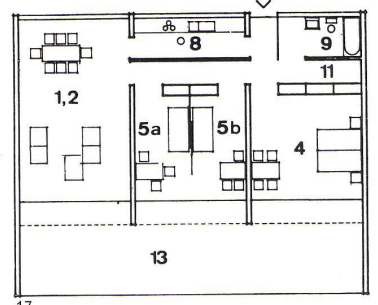
4



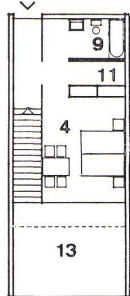
5



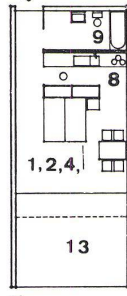
11



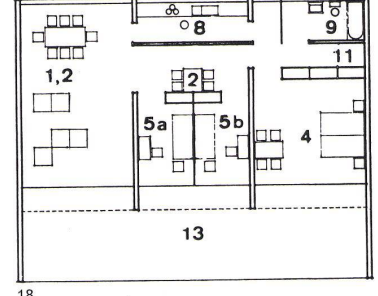
17



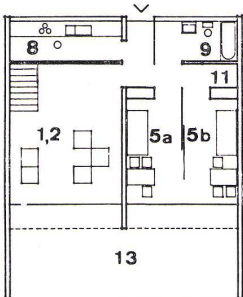
6



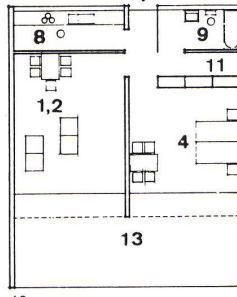
12



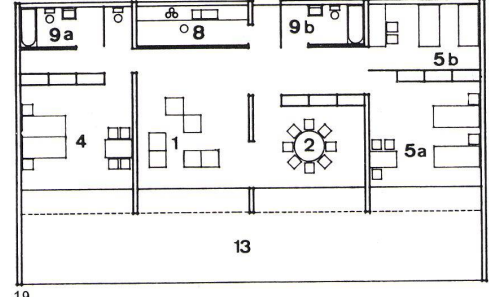
18



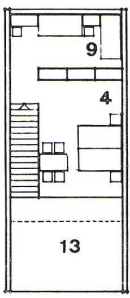
7



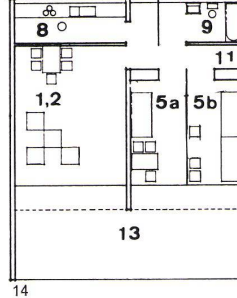
13



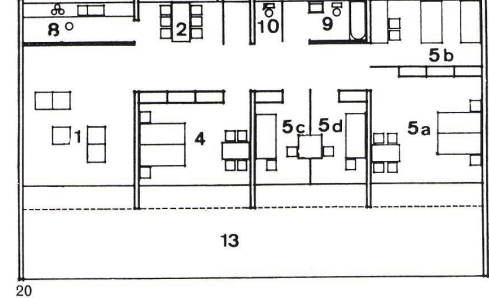
19



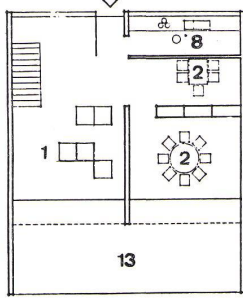
8



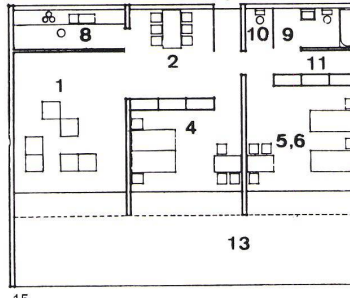
14



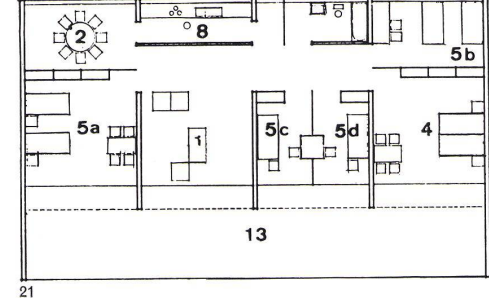
20



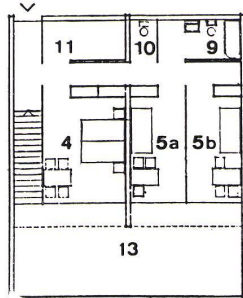
9



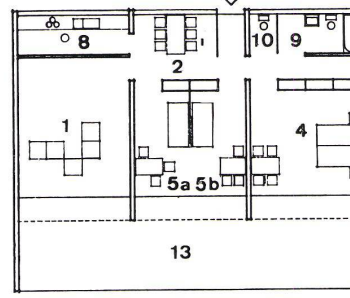
15



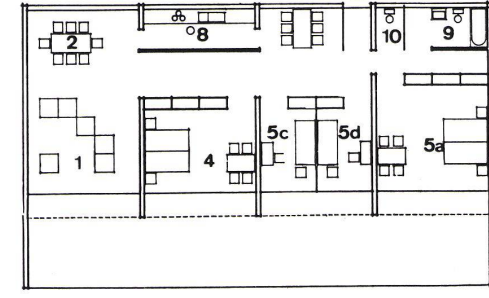
21



10



16



22