

Zeitschrift: Bauen + Wohnen = Construction + habitation = Building + home : internationale Zeitschrift

Herausgeber: Bauen + Wohnen

Band: 24 (1970)

Heft: 2: Neue Tendenzen im Schulbau = Nouvelles tendances dans la construction d'écoles = New trends in school construction

Werbung

Nutzungsbedingungen

Die ETH-Bibliothek ist die Anbieterin der digitalisierten Zeitschriften auf E-Periodica. Sie besitzt keine Urheberrechte an den Zeitschriften und ist nicht verantwortlich für deren Inhalte. Die Rechte liegen in der Regel bei den Herausgebern beziehungsweise den externen Rechteinhabern. Das Veröffentlichen von Bildern in Print- und Online-Publikationen sowie auf Social Media-Kanälen oder Webseiten ist nur mit vorheriger Genehmigung der Rechteinhaber erlaubt. [Mehr erfahren](#)

Conditions d'utilisation

L'ETH Library est le fournisseur des revues numérisées. Elle ne détient aucun droit d'auteur sur les revues et n'est pas responsable de leur contenu. En règle générale, les droits sont détenus par les éditeurs ou les détenteurs de droits externes. La reproduction d'images dans des publications imprimées ou en ligne ainsi que sur des canaux de médias sociaux ou des sites web n'est autorisée qu'avec l'accord préalable des détenteurs des droits. [En savoir plus](#)

Terms of use

The ETH Library is the provider of the digitised journals. It does not own any copyrights to the journals and is not responsible for their content. The rights usually lie with the publishers or the external rights holders. Publishing images in print and online publications, as well as on social media channels or websites, is only permitted with the prior consent of the rights holders. [Find out more](#)

Download PDF: 22.02.2026

ETH-Bibliothek Zürich, E-Periodica, <https://www.e-periodica.ch>

☐ Senden Sie uns die Mobilia-Dokumentation zum unverbindlichen Studium. Wir möchten wissen, ob es die von Ihnen beschriebene Wand überhaupt zu einem annehmbaren Preis gibt.

☐ Setzen Sie sich mit uns in Verbindung, um einen Vertreterbesuch zu verabreden.
(Bitte Absender auf der Rückseite nicht vergessen)

Trennen Sie sich von Trennwand-Problemen! Trennen Sie diese Karte ab.



Haben Sie Ihre eigenen Vorstellungen über Trennwände?

Dann machen Sie sich keine Sorgen um die Ausführung. Es gibt eine Wand, die so wandelbar ist, dass auch Ihr Projekt damit verwirklicht werden kann: Mobilica – das universale Trennwand-System.

Gestaltungsfreiheit? Das Konzept bestimmen Sie. Sowohl die Wahl der Masse, wie des Verkleidungsmaterials, bleibt Ihnen überlassen.

Schallisolation? Wie Sie es wünschen. Das patentierte Konstruktionsprinzip kann höchste Ansprüche an die Schalldämmung erfüllen.

Vorfertigung? Ist bei Mobilica soweit entwickelt, wie es rationell ist: Jedenfalls erfordern Mobilica-Wände keine Werkstattarbeit, und dank speditiver Trockenbauweise sind die Räume sofort bezugsbereit. Das verkürzt Transportwege und Bauzeit.

Kostenfrage? Die Antwort heisst Mobilica. Warum und weshalb erfahren Sie beim Empfang Ihrer Dokumentation, die in der Mobilica-Beratungszentrale für Sie bereit liegt. Senden Sie jetzt die nebenstehende Frankokarte ein, und die Unterlagen sind in wenigen Tagen in Ihrem Besitz.

Herstellung und Verkauf durch folgende Lizenznehmer:

Affolter Hektor, Holzbau, 3298 Nennigkofen
 Bächle, Schreinerei, Laufenstrasse 20, 4053 Basel
 Brühweiler & Cie, Schreinerei, Bahnhofstrasse 2, 4143 Neuarllesheim
 Bucher Anton, Holzprodukte, 6018 Buttisholz
 Gasser Leo Söhne, Schreinerei, 6078 Lungern
 Gasser P., Holzbau/Papiermühle, 3000 Bern
 Gehri H. Rudolf, Holzbau, 3249 Vinelz
 Gerber Ernest SA, rue E. Schüller, 2500 Biel
 Güntensperger & Zimmermann, Bau- und Möbelschreinerei, Baarermatte, 6300 Zug
 Heid Paul AG, Schreinerei, 4450 Sissach
 Heiniger F., Schreinerei, Lotzwilstrasse 9a, 4900 Langenthal
 Herzog Walter, Holzbaugeschäft, Schulweg 14, 3000 Bern
 Hüsler Guido, Elementbau, 6208 Oberkirch
 Jegen-Ladenausbau, Moosburgstrasse 5, 8307 Effretikon
 Jolidon Marcel, Menuiserie, Chemin des Sources 2, 2740 Moutier
 Knuchel Fritz, Schreinerei, Calandastrasse 37, 7000 Chur
 Kunststoff-Baumaterialien AG, Dreispitzstrasse 20, 4000 Basel
 Lüthi Paul, Möbel und Innenausbau, Grünenstrasse, 4562 Biberist
 Megert Holzbau, Schreinerweg 8, 3612 Steffisburg
 Meier A. & Cie, Holzbau, Dorfstrasse 19, 8037 Zürich
 Müller Sohn & Cie, Holzbauunternehmung, Wehntalerstrasse 17, 8057 Zürich
 Schönenberger, Möbelwerkstätte, Speerstrasse 12, 9500 Wil SG
 Zehntner H., Schreinerei, 4460 Gelterkinden
 Hunkeler AG, Holzbau, Zürichstrasse 85a, 6000 Luzern

Mobilica-Beratungszentrale:

Alphons Glutz = Blotzheim AG, Mutenstr. 13, 4500 Solothurn,
 Tel. 065/2 36 66

mobilica

Das universale Trennwandsystem

Nicht frankieren
 Ne pas affranchir
 Non affrancare

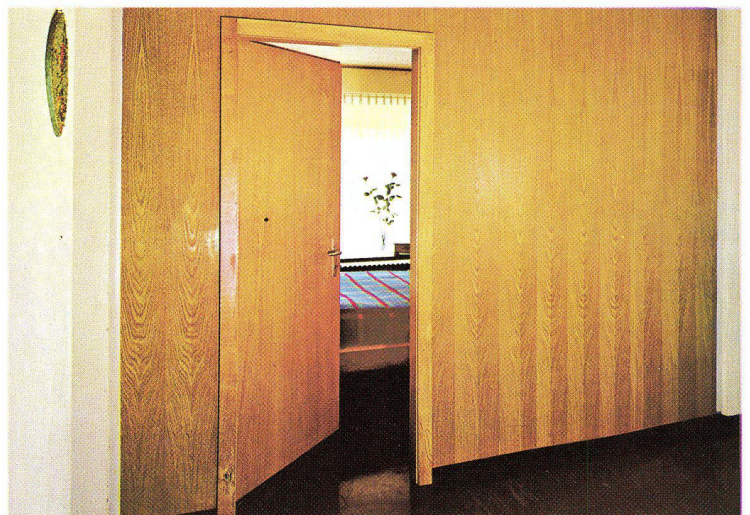
Mobilica-Beratungszentrale
 Alphons Glutz = Blotzheim AG

Mutenstrasse 13

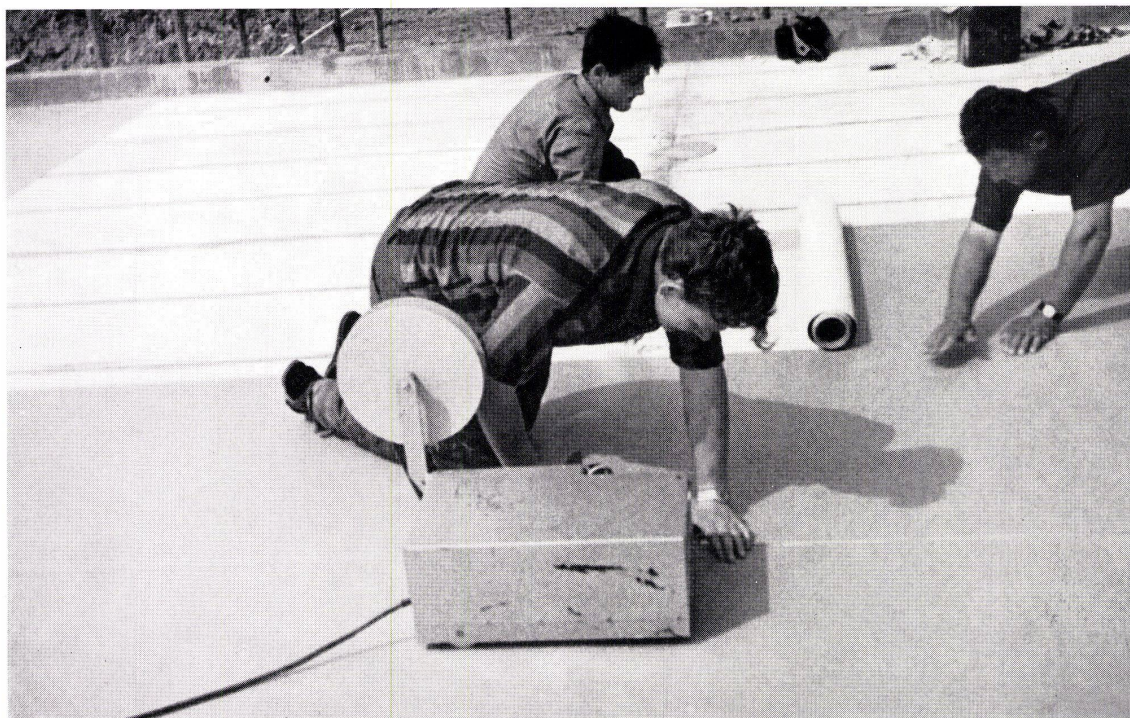
4500 Solothurn

Geschäftsantwortkarte
 Porto vom Empfänger bezahlt
 Carte commerciale-réponse
 Port payé par le destinataire
 Cartolina commerciale-risposta
 Tassa pagata dal destinatario

Absender:



Kilcher



Efkalon®

Dachbelag

Hypalonfolie mit Asbestkaschierung
Ozon- und UV-Strahlen-beständig
blechlose Anschlüsse, wenig Gewicht
speziell geeignet für vorfabrizierte Dachkonstruktionen

Fanaprene

Kunstgummi – Flachdachbelag aus Neoprene

Fanalon

Kunstgummi – Dachbelag aus Hypalon®

***Kilcher*®**

Deformations- und Gleitlager

(in- und ausländische Patente)

F. KILCHER Bauisolationen AG, 4565 Recherswil

Telephon 065 45 645

Ein Parkettboden mit Zukunft...!
Industriell gefertigt,
in der Fabrik geschliffen,
versiegelt und ausgehärtet.

BW ELEMENTE

Bereits über 300'000 m² verlegt



Schallisolation perfekt!
durch schwimmende Verlegung

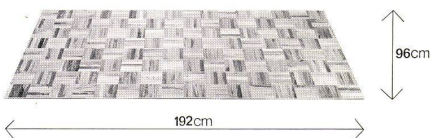
KEINE VERKLEBUNG

BW-Elemente - ein Boden aus

HOLZ

fusswarm

BW-Parkett auf Bitumen Dämmplatte



SIE SPAREN



Bauzeit
(4-6 Wochen)

weil kein Unterlagsboden nötig!
- sofort verlegt
- sofort begehbar
- denken Sie an Ihre Termine

Baukosten

- Bauhöhe (bei Fertigbauweise bis 5 cm pro Etage)
- Isolation
BW-Elemente besitzen «eingebaute» Trittschallisolation
- Arbeitsstunden

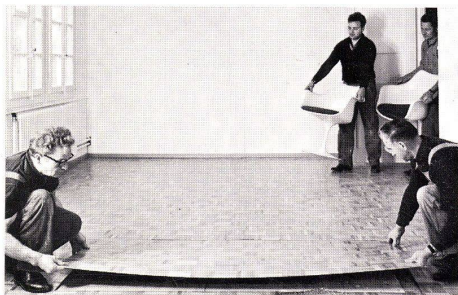
EIN TEPPICH AUS HOLZ

von Wand zu Wand!

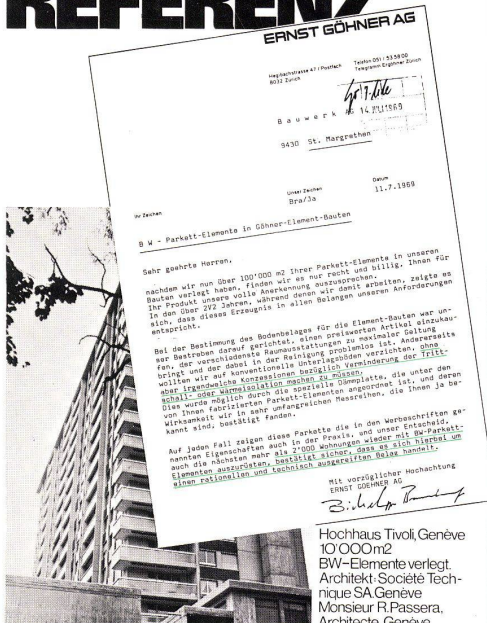
- lose verlegt auf jede saubere, ebene, druckfeste Unterlage.
- vorzügliche Schall- und Wärmeisolation
- absolut trockene Bauweise



"BW-Elemente - die ersten Möbel" in wenigen Stunden verlegt und sofort begehbar.

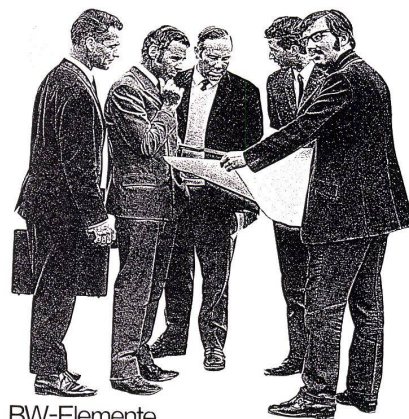


REFERENZ



MINI Reinigung & Pflege

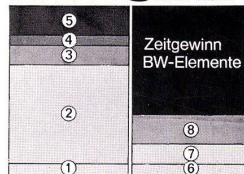
... dank dem absolut gleichmässigen Versiegelungsauftrag in der Fabrik (SIH-Prüfbericht Nr. P 2113 vom 4.8.1969 für BW-Versiegelung Typ S.)



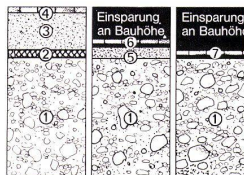
BW-Elemente erfüllen die Anforderungen moderner Architekten

Schweizer-Patent Nr. 416. 049
Auslands-Patente

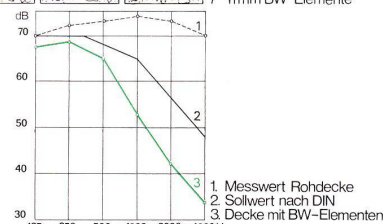
DIAGRAMME



1. rohe Betondecke
2. Unterlagsboden inkl. Trockenzeit
3. Parkettverlegung
4. Schleifen
5. Versiegeln inkl. Zwischenlack / Trockenzeit
6. rohe Betondecke
7. Glattestrich
8. Elementverlegung



1. 160mm Betondecke
2. 10mm Isolation
3. 50mm Unterlagsboden
4. 8mm Klebeparkett
5. 15mm Ausgleichsschicht
6. 11mm BW-Elemente
7. 11mm BW-Elemente



BW-SERVICE

schliesst ein:
Technische Beratung
vorgedruckte Devisenformulare
Verlegewerkzeuge
Sockelleisten
Abdeckschienen für Türübergänge
Rohrabdeckungen

Verlangen Sie
Offerten.
Sie werden
staunen,
BW-Elemente
sind noch
günstiger
als Sie denken!

Coupon

Ich interessiere mich für BW-Elemente und bitte um Zusendung von weiterem Dokumentationsmaterial ☐

Ich bitte um den unverbindlichen Besuch Ihres technischen Beraters ☐

Name: _____
Strasse: _____
PLZ/Ort: _____

Zu senden an:
Bauwerk AG, Bodenbelags-Industrie
9430 St. Margrethen