

**Zeitschrift:** Bauen + Wohnen = Construction + habitation = Building + home : internationale Zeitschrift

**Herausgeber:** Bauen + Wohnen

**Band:** 24 (1970)

**Heft:** 2: Neue Tendenzen im Schulbau = Nouvelles tendances dans la construction d'écoles = New trends in school construction

**Artikel:** Image als Gestaltungsziel = Image faisant ressortir la diversité = Image as a design fancy

**Autor:** [s.n.]

**DOI:** <https://doi.org/10.5169/seals-347773>

### **Nutzungsbedingungen**

Die ETH-Bibliothek ist die Anbieterin der digitalisierten Zeitschriften auf E-Periodica. Sie besitzt keine Urheberrechte an den Zeitschriften und ist nicht verantwortlich für deren Inhalte. Die Rechte liegen in der Regel bei den Herausgebern beziehungsweise den externen Rechteinhabern. Das Veröffentlichen von Bildern in Print- und Online-Publikationen sowie auf Social Media-Kanälen oder Webseiten ist nur mit vorheriger Genehmigung der Rechteinhaber erlaubt. [Mehr erfahren](#)

### **Conditions d'utilisation**

L'ETH Library est le fournisseur des revues numérisées. Elle ne détient aucun droit d'auteur sur les revues et n'est pas responsable de leur contenu. En règle générale, les droits sont détenus par les éditeurs ou les détenteurs de droits externes. La reproduction d'images dans des publications imprimées ou en ligne ainsi que sur des canaux de médias sociaux ou des sites web n'est autorisée qu'avec l'accord préalable des détenteurs des droits. [En savoir plus](#)

### **Terms of use**

The ETH Library is the provider of the digitised journals. It does not own any copyrights to the journals and is not responsible for their content. The rights usually lie with the publishers or the external rights holders. Publishing images in print and online publications, as well as on social media channels or websites, is only permitted with the prior consent of the rights holders. [Find out more](#)

**Download PDF:** 22.02.2026

**ETH-Bibliothek Zürich, E-Periodica, <https://www.e-periodica.ch>**



## Image als Gestaltungsziel

Image faisant ressortir la diversité  
d'applications

Image as a Design Fancy

Christoph und Brigitte Parade, Düsseldorf  
Mitarbeiter: J. Schlünzen

### Realschule in Menden/St. Augustin bei Bonn

Ecole de cours complémentaire général,  
Menden/St. Augustin près de Bonn

Secondary School at Menden/St. Augustin  
near Bonn

Planung 1965 bis 1966

Bauzeit 1967 bis 1968

#### Städtebau

Das Schulgebäude ist das erste Bauwerk eines Nebenzentrums für eine neue Stadt zwischen Bonn und Siegburg, die später 80 000 Einwohner haben soll.

Die bereits vorhandenen Bauten von verschiedenen Wohnungsbaugenossenschaften sind in »bewährter« Weise so eintönig aneinandergereiht, daß es den Verfassern wichtig schien, das Schulgebäude nicht in dieser Eintönigkeit verschwinden zu lassen und ein »Zeichen« zu setzen.

Es war Absicht der Verfasser, daß sich die Schule ganz klar von der übrigen Bebauung abheben sollte.

#### Funktion des Gebäudes innerhalb der Umgebung

Das Schulgebäude dient außerhalb der Schulzeit gleichzeitig als Kommunikationszentrum. Hier finden Ausstellungen, kleinere Konzerte und im Theaterhof Theateraufführungen statt.

#### Zum Schulgebäude

Die Schule ist als dreiflügelige Anlage um ein zentrales Treppenhaus ausgebildet.

Die Normalklassen, sämtlich nach Süden orientiert, sind halbgeschossig zu den Spezialklassen versetzt. Die Staffelung in den Normalklassen, die sich durch das zurückliegende Oberlicht zur besseren Belüftung ergibt, ist im Spezialklassentrakt durch Dachterrassen aufgenommen worden. Im Erdgeschoß wurde das Oberlicht zur Belichtung tiefliegender Räume ausgenutzt (siehe Schnitt). Das Erdgeschoß ist als Pädagogisches Zentrum bzw. Feierhalle ausgebildet und bietet Platz für 3500 Schüler. In den Räumen darüber befinden sich sämtliche Spezialklassen mit dem Musiksaal im obersten Geschoß.

Dem Musiksaal sowie dem Zeichensaal sind Dachterrassen zugeordnet, welche einen störungsfreien Freiluftunterricht ermöglichen.

#### Belichtung und Belüftung der Klassen

Das tiefliegende Oberlicht (siehe Schnitt und Perspektive) hat sich als sehr günstig für die Belüftung des Klassenraums herausgestellt. Durch diese Belichtung und Belüftung ist jede Klassenraummöblierung möglich.

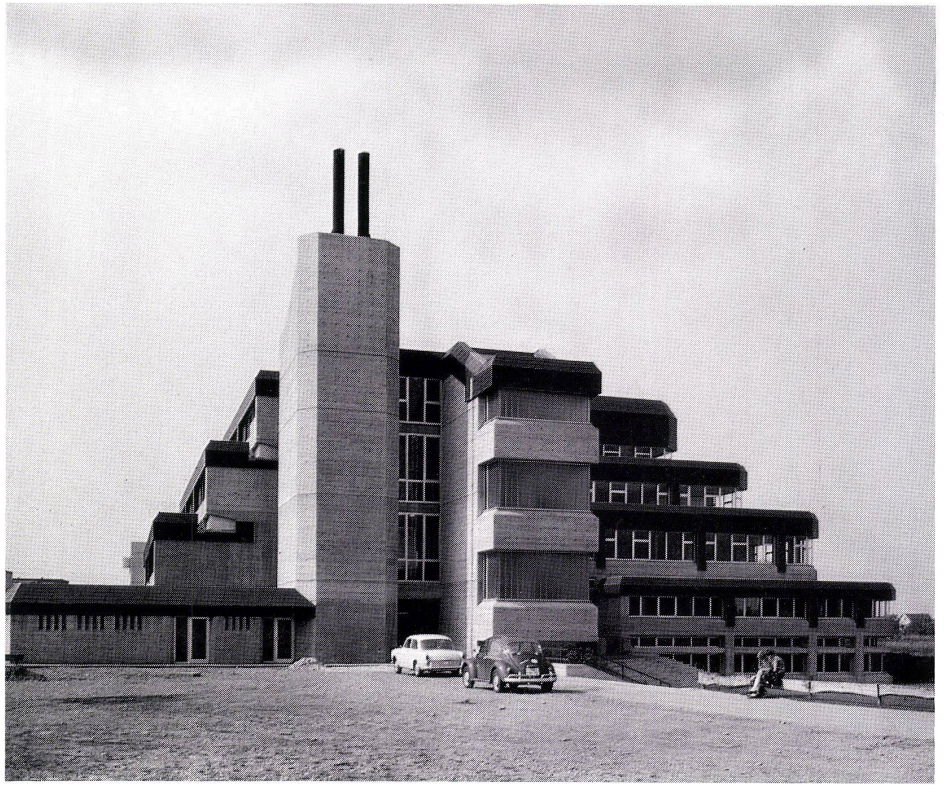
#### Variabilität, Flexibilität

Durch herausnehmbare Wände ist es möglich, einen Großteil der Schule in Großraumklassen zu verwandeln.

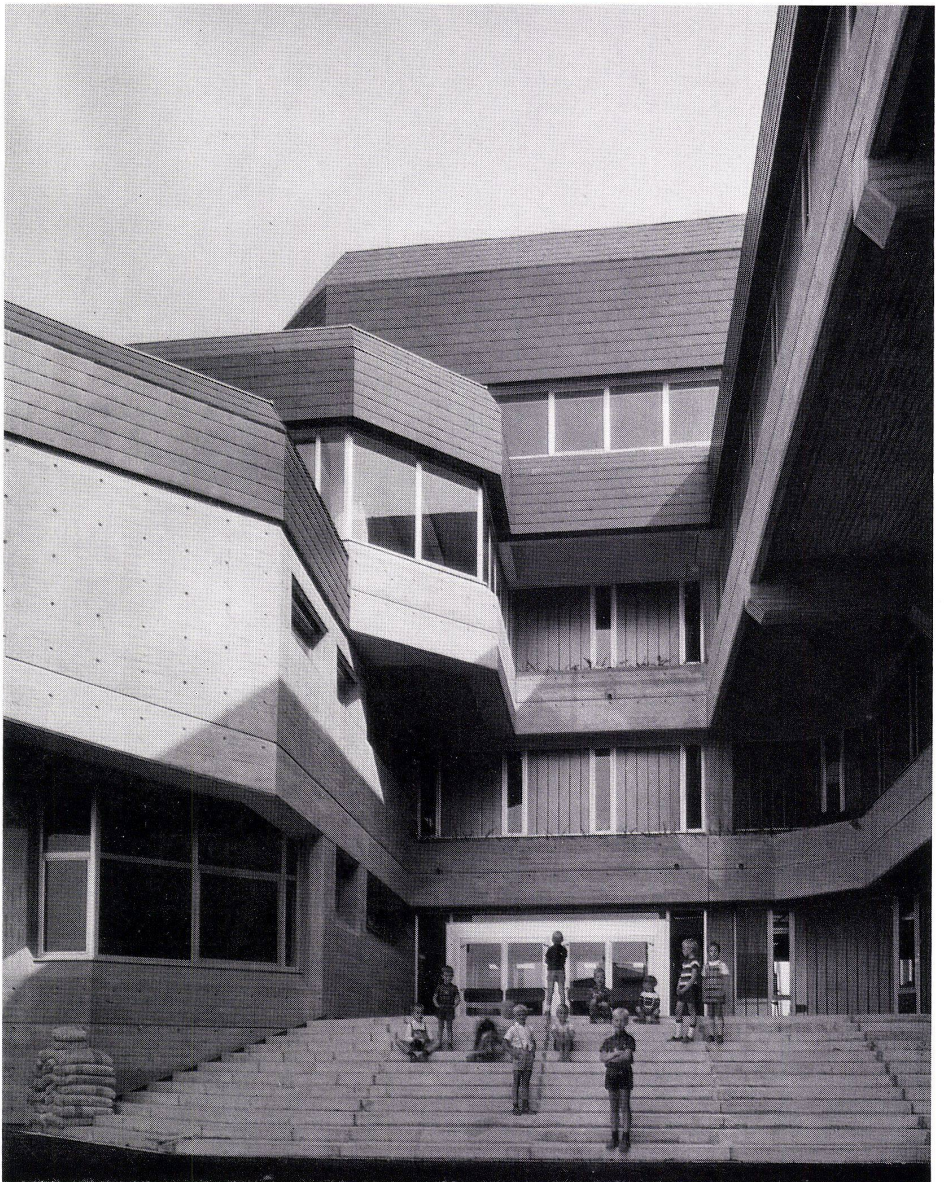
#### Konstruktion

Stahlbetonskelett mit tragenden Wänden nur dort, wo sie statisch erforderlich sind.

Aufgrund der sich zurückstapelnden Klassen

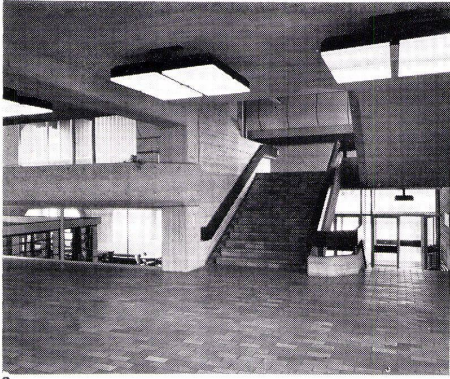


1

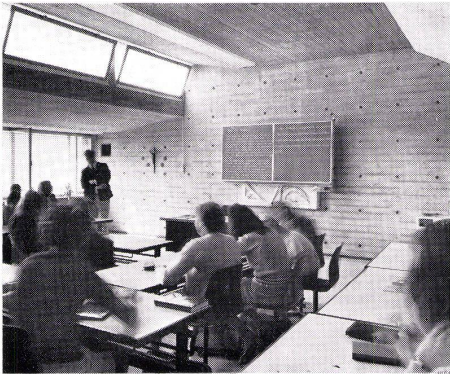


2





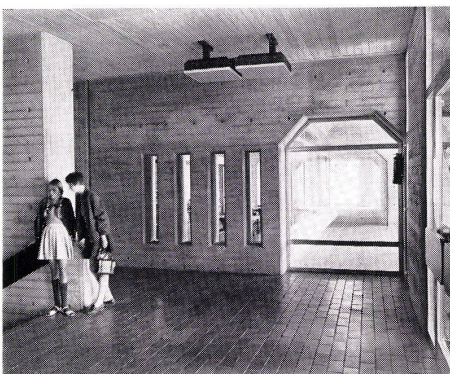
3



4



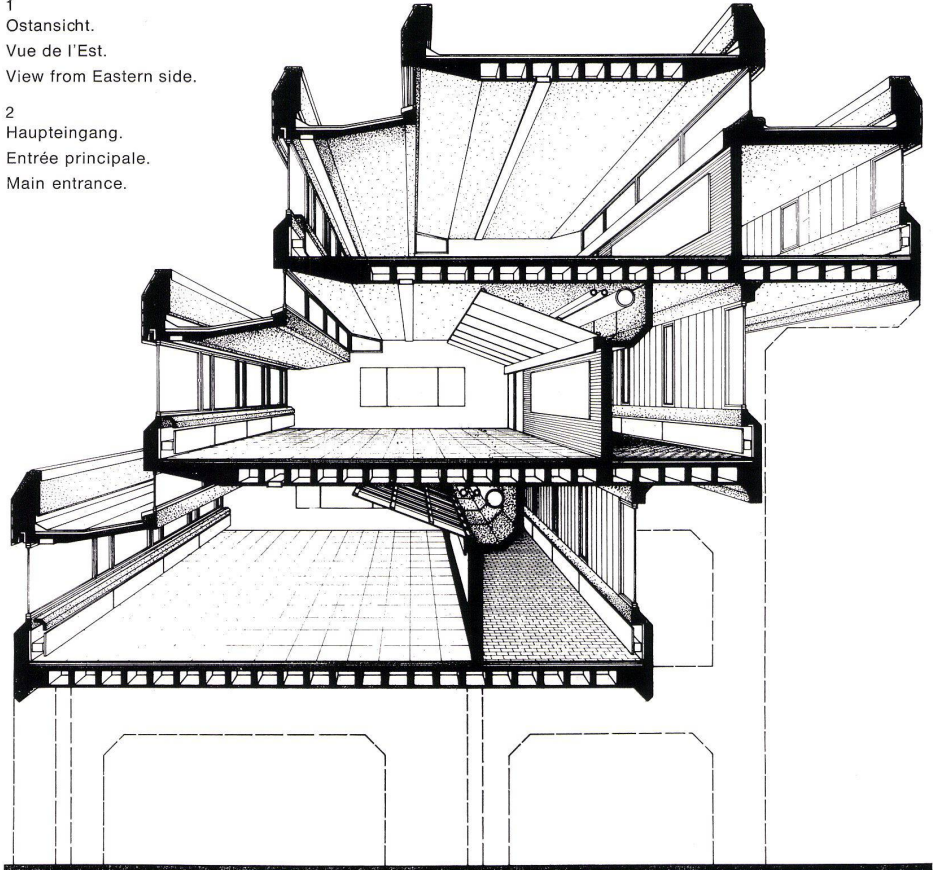
5



6

1  
Ostansicht.  
Vue de l'Est.  
View from Eastern side.

2  
Haupteingang.  
Entrée principale.  
Main entrance.



7

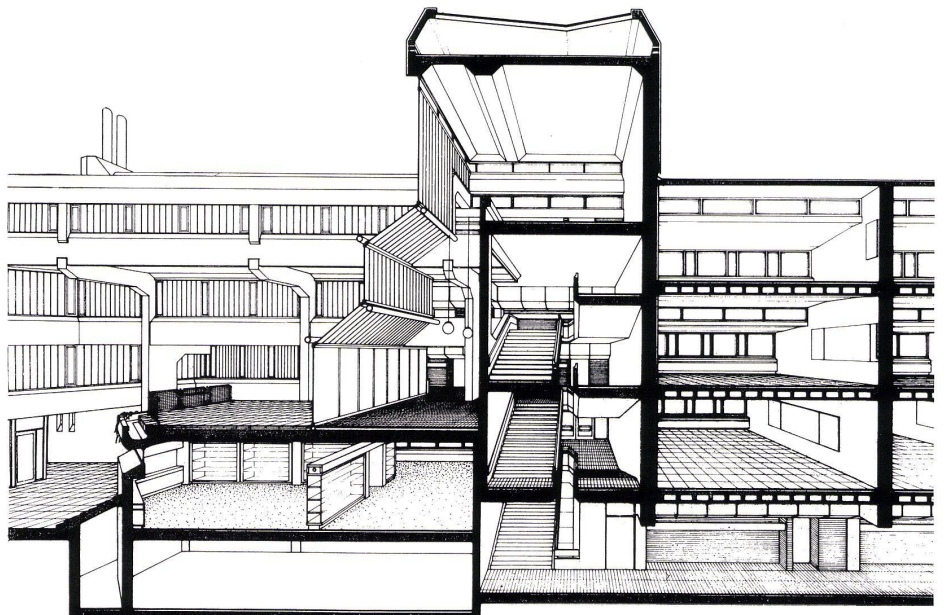
3  
Treppenhalle im Erdgeschoß.  
Cage d'escalier élargie du rez-de-chaussée.  
Staircase in the ground-floor.

4  
Klassenraum.  
Salle de classe.  
Class-room.

5  
Musiksaal.  
Salle de musique.  
Music room.

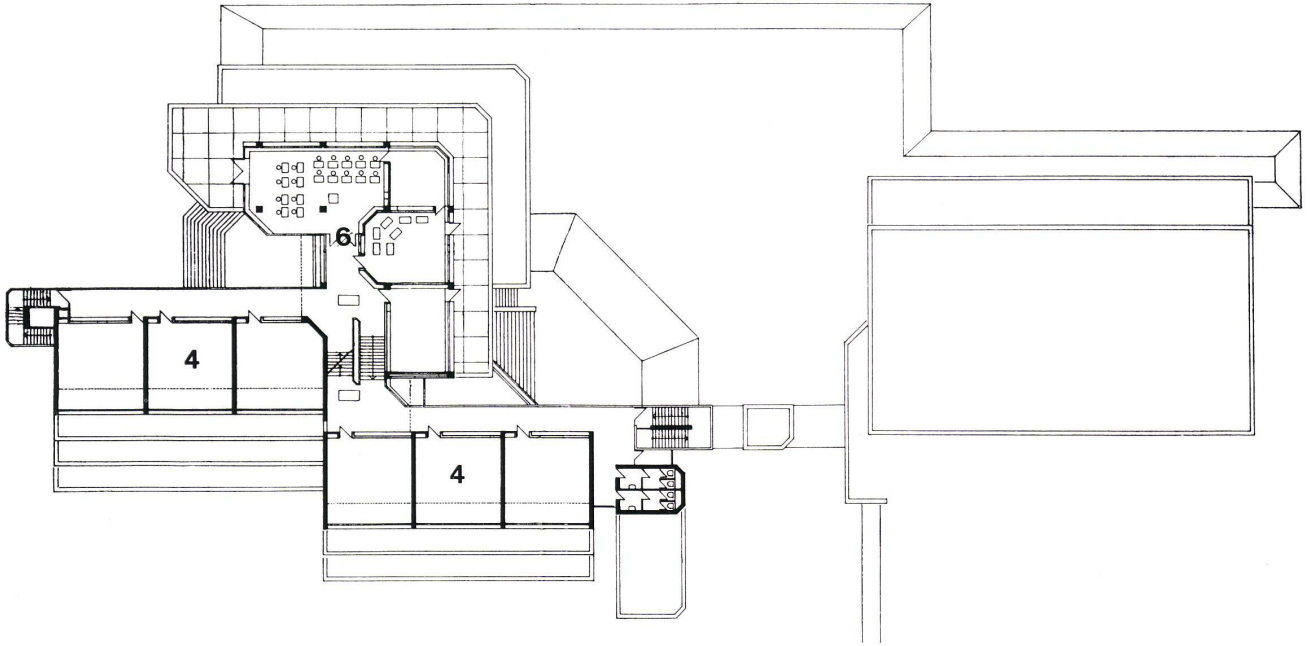
6  
Teil der Pausenhalle.  
Partie de la salle de récréation.  
Part of play time hall.

7, 8  
Schnitte durch den Klassentrakt.  
Sections transversales à travers la suite des classes.  
Cross sections classrooms' wing.

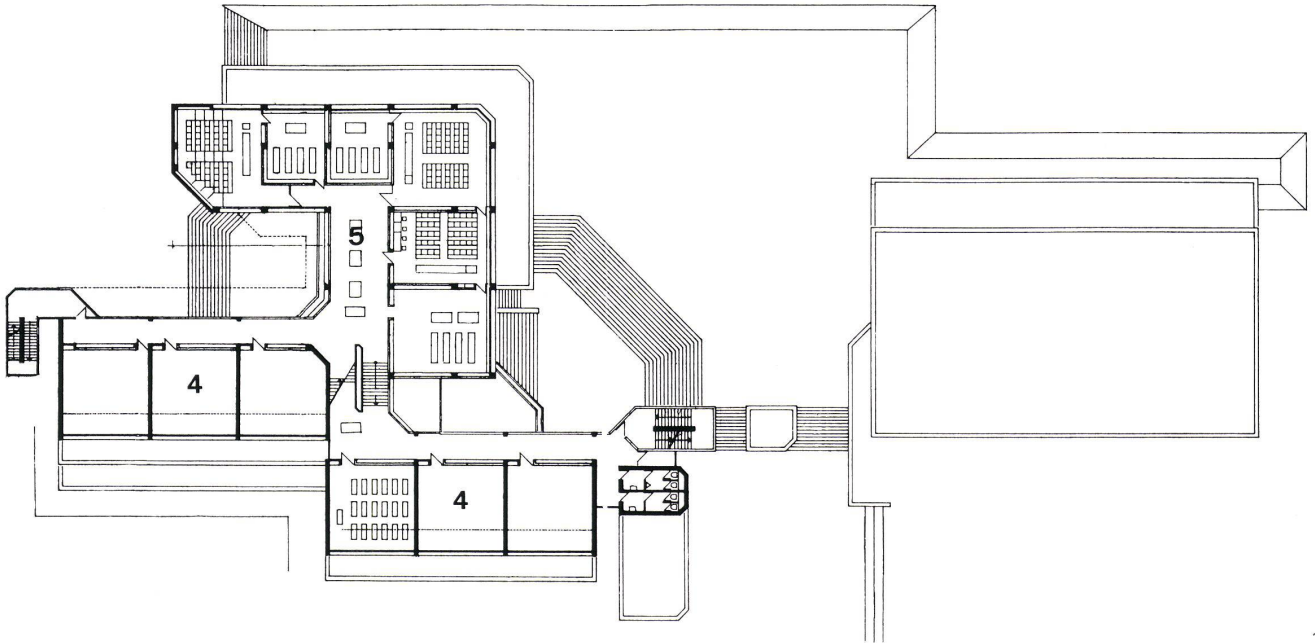


8

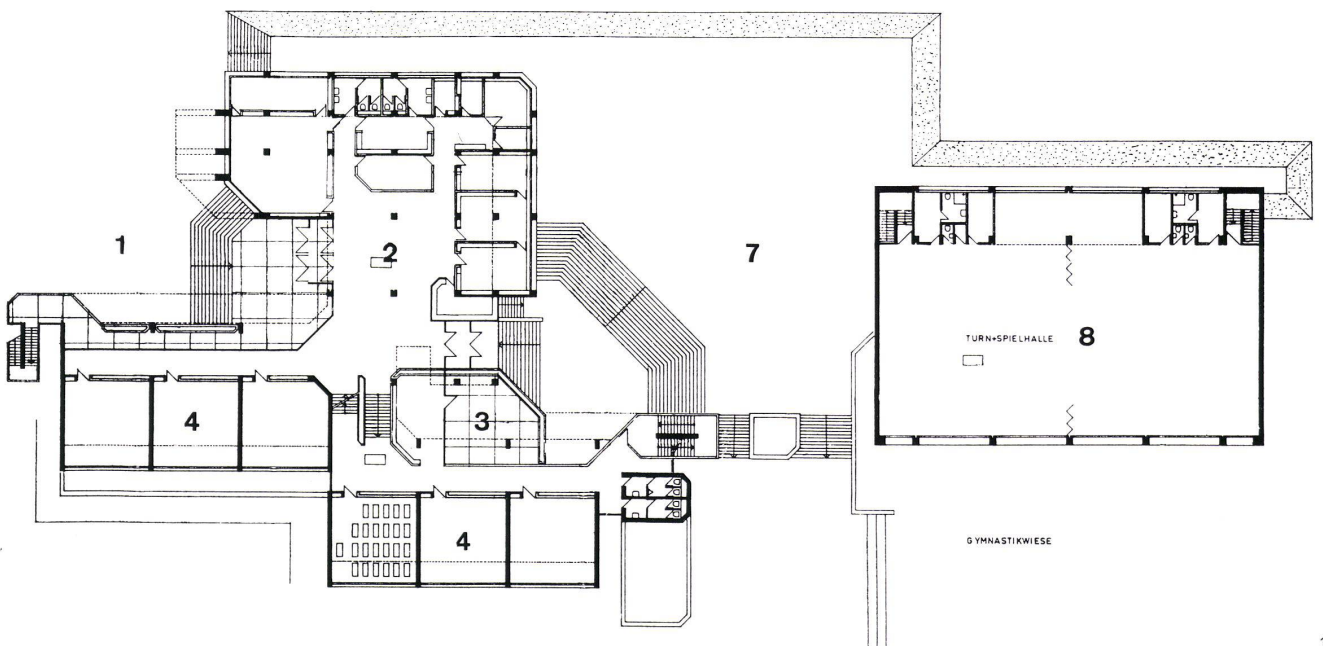




9



10



11



war es sinnvoll, die Normalklassentrennwände als tragende Wandscheiben auszubilden.

#### Materialien

Tragende Wände, Decken und Stützen sämtlich in schalungsrauhem Sichtbeton, nicht tragende Wände in gelbbraunen Klinkern als Wandausfachungen. Dachaufkantungungen in schwarzer Eternit-Verkleidung. Flure und Treppen sämtlich in gelbbraunen Spaltklinkern, in den Klassen PVC-Belag. Naturfarbene Alu-Fenster, z. T. Profilit-Verglasung.



9

Grundriß 2. Obergeschoß.  
Plan horizontal 2ème étage.  
Ground-plan second storey.

10

Grundriß 1. Obergeschoß.  
Plan horizontal 1er étage.  
Ground-plan first storey.

11

Grundriß oberes Erdgeschoß.  
Plan horizontal rez-de-chaussée supérieur.  
Ground-plan upper ground-floor.

- 1 Haupteingang / Entrée principale / Main entrance
- 2 Pädagogisches Zentrum und Direktion, Lehrer, Verwaltung / Centre pédagogique et direction, Instituteurs, Administration / Pedagogic center and Headmaster, Teachers, Administration
- 3 Schülerterrasse, Aufenthalt / Terrasse réservée aux élèves, séjour / Terrace for pupils, sojourn
- 4 Klassentrakt / Suite de salles de classe / Classroom wing
- 5 Naturwissenschaften / Sciences naturelles / Natural science
- 6 Musische Fächer / Disciplines artistes / Instruction in arts and music
- 7 Theaterhof, Ausstellungen, Konzerte / Cour-théâtre, Expositions, Concerts / Theater courtyard, Exhibitions, Concerts
- 8 Turnhalle / Salle de gymnastique / Gymnasium

12



12

Südwestansicht mit gestaffelten Klassentrakten.  
Vue sud-ouest avec des suites échelonnées de salles de classe.  
South-western view with graduated classroom wings.

13

Schülerterrasse.  
Terrasse réservée aux élèves.  
Terrace for pupils.

13