

Zeitschrift: Bauen + Wohnen = Construction + habitation = Building + home : internationale Zeitschrift
Herausgeber: Bauen + Wohnen
Band: 24 (1970)
Heft: 1: Bürobauten = Bâtiments administratifs = Office buildings

Werbung

Nutzungsbedingungen

Die ETH-Bibliothek ist die Anbieterin der digitalisierten Zeitschriften auf E-Periodica. Sie besitzt keine Urheberrechte an den Zeitschriften und ist nicht verantwortlich für deren Inhalte. Die Rechte liegen in der Regel bei den Herausgebern beziehungsweise den externen Rechteinhabern. Das Veröffentlichen von Bildern in Print- und Online-Publikationen sowie auf Social Media-Kanälen oder Webseiten ist nur mit vorheriger Genehmigung der Rechteinhaber erlaubt. [Mehr erfahren](#)

Conditions d'utilisation

L'ETH Library est le fournisseur des revues numérisées. Elle ne détient aucun droit d'auteur sur les revues et n'est pas responsable de leur contenu. En règle générale, les droits sont détenus par les éditeurs ou les détenteurs de droits externes. La reproduction d'images dans des publications imprimées ou en ligne ainsi que sur des canaux de médias sociaux ou des sites web n'est autorisée qu'avec l'accord préalable des détenteurs des droits. [En savoir plus](#)

Terms of use


The ETH Library is the provider of the digitised journals. It does not own any copyrights to the journals and is not responsible for their content. The rights usually lie with the publishers or the external rights holders. Publishing images in print and online publications, as well as on social media channels or websites, is only permitted with the prior consent of the rights holders. [Find out more](#)

Download PDF: 21.02.2026

ETH-Bibliothek Zürich, E-Periodica, <https://www.e-periodica.ch>

Küchen

Küchenmöbel sollen jahrelang ihren Dienst zuverlässig versehen. Sie müssen solid gebaut sein.

Die Auszüge der  Küchen z. B. ertragen eine Belastung von 100 kg. Oder, die Kehrichteimerhalterung hält wirklich, dank ihrer zweckmässigen und funktionsgerechten Konstruktion.



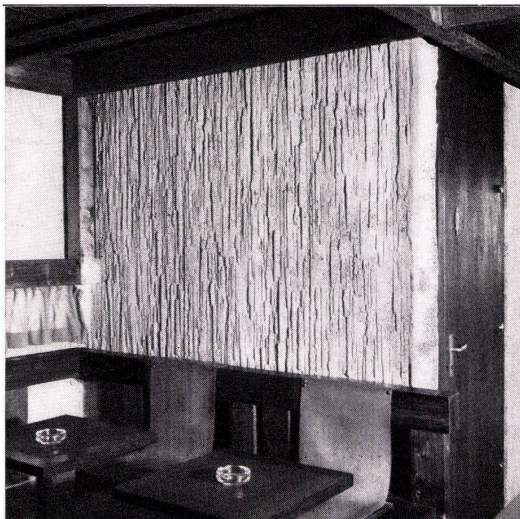
Bruno Piatti
Bauelemente

8305 Dietlikon
Telefon 051 93 16 11

**17 Varianten
lassen
das Luxor-WC
überall
einbauen**



Gustavsberg AG
5615 Fahrwangen AG
Telefon 057 7 29 39



Neuartige Wegwerfschalungs-Matrizen
strukturieren Sichtbeton im Hochbau:

PREWI

Fassaden, Balkone, Brüstungen, Treppenhäuser, Decken und im Tiefbau Stützmauern, Brücken, Dämme. Sie sind mit Spezial-Trennfilm «Sinfonia» belegt und geben helle, einheitliche Betonoberflächen mit unbeschränkter Ausschaltungszeit und dienen als Fassadenschutz während des Rohbaus.

Spezielle große Matrizen für Vorfabrikation. 10 verschiedene, modernste Strukturen. In- und Ausland patentiert. Intern. Modelldepos. (Matrizen-größe: 4,00×0,625×0,03 und 2,55×0,80×0,03). Verlangen Sie Prospekte, Dokumentation und Preisliste.

PREWI

Tel. 052 22 93 24/22

8400 Winterthur (Schweiz), Gutstraße 51

◀ Motel in Chur. Café-Innenraum, Struktur «PRE-DUR»

Wettbewerbe (ohne Verantwortung der Redaktion)

Ablieferungs-termin	Objekt	Ausschreibende Behörde	Teilnahmeberechtigt	Siehe Heft
20. Februar 1970	Dritter internationaler Preis für Städtebau und Architektur erörtert das Thema der Freizeitgestaltung	Verein von der Stiftung zur Unterstützung der städtebaulichen und architektonischen Forschung	jedermann.	Nov. 1969
28. Februar 1970	Kantonsschule Rheintal in Heerbrugg	Regierungsrat des Kantons St. Gallen	sind alle Architekten, die mindestens seit 1. Januar 1967 im Kanton St. Gallen Wohnsitz haben.	Dezember 1969
28. Februar 1970	Centro postale regionale in Bellinzona	Kanton Waadt	sind in der Schweiz niedergelassene Architekten, Ingenieurbüros, Generalunternehmer oder Unternehmergruppen, die in der Lage sind, das Projekt schlüsselfertig zu erstellen.	Dezember 1969
1. März 1970	Doppeltturnhalle in Yverdon VD	Eidgenössische Baudirektion bzw. ihr Hochbauinspektorat Lugano	sind alle Architekten schweizerischer Nationalität, die seit mindestens 1. Januar 1969 im Kanton Tessin niedergelassen und im schweizerischen Register der Architekten eingetragen sind.	Okt. 1969
2. März 1970	Erweiterung der Berufsschulen Olten	Der Gemeinderat der Stadt Olten	sind alle Fachleute, die im Kanton Solothurn heimatberechtigt sind oder seit dem 1. Januar 1969 Wohn- oder Geschäftssitz haben.	Nov. 1969
13. März 1970	Erweiterung der Verkehrsbetriebe der Stadt Biel	Gemeinderat Biel	sind im Amt Biel seit mindestens einem Jahr niedergelassenen oder heimatberechtigten Architekten und Ingenieure.	Okt. 1969
16. März 1970	Gestaltung des Areals des alten Schlachthofs und der angrenzenden Flächen in Basel	Baudepartement Basel-Stadt	sind alle in den Kantonen Basel-Stadt, Basel-Land, Aargau und Solothurn heimatberechtigten oder seit mindestens 1. Januar 1968 niedergelassenen Architekten und Bau-fachleute schweizerischer Nationalität.	Oktober 1969
20. März 1970	Kirchgemeindehaus mit Kongreß-saal und ein Telephonegebäude in Gstaad BE	Evangelisch-reformierter Kirchgemeinderat Saanen	sind alle Architekten, die spätestens seit 1. Januar 1969 im Landesteil Berner Oberland Wohn- oder Geschäftssitz haben, sowie alle im Amtsbezirk Saanen heimatberechtigten Architekten.	Dezember 1969
15. April 1970	Kantonale Sonderschulen in Hohenrain	Regierungsrat des Kantons Luzern	sind Architekten, die im Kanton Luzern heimatberechtigt sind oder seit mindestens 1. Januar 1969 Wohn- oder Geschäftssitz haben.	Januar 1970
20. April 1970	Erweiterung des Kunsthause in Zürich	Stadtrat von Zürich und Stiftung Zürcher Kunsthaus	sind alle im Kanton Zürich heimatberechtigten oder mindestens seit 1. Januar 1967 niedergelassenen Architekten.	Dezember 1969
30. April 1970	Entworfenen oder verwirklichte Projekte technischen Designs jeder Art	Braun AG, Frankfurt	sind alle Designer und Techniker, die noch ausgebildet werden oder ihren Beruf nicht länger als zwei Jahre ausüben. Höchstalter 35 Jahre.	November 1969
1. Sept. 1970	Neubau Hauptbahnhof Zürich	Behördendelegation Regionalverkehr Zürich	sind alle Fachleute schweizerischer Nationalität und alle ausländischen Fachleute, die seit 1. Januar 1968 in der Schweiz ständigen Wohnsitz haben.	Oktober 1969

**Unsere Bauschreiner
sind vor allem Bauschreiner.**

**Sie sind Fachleute, die mit einem modernen Maschinenpark
denkbar rationell arbeiten. Das**

**erlaubt uns nicht nur erstklassige
Arbeit zu leisten, sondern auch
günstige Preise zu offerieren.**

**LIENHARD
SOHNE AG**

Innenausbau
Bauschreinerei
Möbelschreinerei
Harmonikaturen
Holzetuis
8038 Zürich,
Albisstrasse 131
Telefon 051/45 12 90