

Zeitschrift: Bauen + Wohnen = Construction + habitation = Building + home : internationale Zeitschrift

Herausgeber: Bauen + Wohnen

Band: 23 (1969)

Heft: 12: Einfamilienhäuser = Maisons familiales = One-family houses

Artikel: Holzhaus mit Betonzellen = Maison en bois à cellules en béton = Wooden house with concrete cells

Autor: Lund, Kjell / Slaatto, Nils

DOI: <https://doi.org/10.5169/seals-333711>

Nutzungsbedingungen

Die ETH-Bibliothek ist die Anbieterin der digitalisierten Zeitschriften auf E-Periodica. Sie besitzt keine Urheberrechte an den Zeitschriften und ist nicht verantwortlich für deren Inhalte. Die Rechte liegen in der Regel bei den Herausgebern beziehungsweise den externen Rechteinhabern. Das Veröffentlichen von Bildern in Print- und Online-Publikationen sowie auf Social Media-Kanälen oder Webseiten ist nur mit vorheriger Genehmigung der Rechteinhaber erlaubt. [Mehr erfahren](#)

Conditions d'utilisation

L'ETH Library est le fournisseur des revues numérisées. Elle ne détient aucun droit d'auteur sur les revues et n'est pas responsable de leur contenu. En règle générale, les droits sont détenus par les éditeurs ou les détenteurs de droits externes. La reproduction d'images dans des publications imprimées ou en ligne ainsi que sur des canaux de médias sociaux ou des sites web n'est autorisée qu'avec l'accord préalable des détenteurs des droits. [En savoir plus](#)

Terms of use

The ETH Library is the provider of the digitised journals. It does not own any copyrights to the journals and is not responsible for their content. The rights usually lie with the publishers or the external rights holders. Publishing images in print and online publications, as well as on social media channels or websites, is only permitted with the prior consent of the rights holders. [Find out more](#)

Download PDF: 22.02.2026

ETH-Bibliothek Zürich, E-Periodica, <https://www.e-periodica.ch>

Holzhaus mit Betonzellen

Maison en bois à cellules en béton
Wooden house with concrete cells

Kjell Lund/Nils Slaatto, Oslo

Haus in Liaskogen

Maison à Liaskogen
House in Liaskogen

Die Teile dieses Hauses können vorgefertigt aus verschiedenen Materialien und zu Räumen verschiedener Gestalt und Größe kombiniert werden. Sie können jeder Art von Terrain angepaßt werden.

Der Hauptgedanke ist, daß Küche-Bad-Waschraum/Waschküche-Schlafzimmer usw. größtmäßig den jeweiligen Familienverhältnissen angepaßt werden können.

Der besondere Aufbau und Charakter des Hauses verlangt eine bestimmte Anordnung der im Raum aufzustellenden Gegenstände. Sie verhindert freie Gestaltung.

Der Architekt muß in Zukunft diese Probleme ins Auge fassen und seine Bauten mit sehr wenig der gewöhnlichen festgelegten Funktionen planen. Die individuellen und sehr verschiedenen Funktionen sollten dagegen befriedigt werden durch eine flexible Bauart.

L./S.



1
Ansicht von Südosten.
Vue de sud-est.
South-east view.

2
Grundriß Obergeschoß 1:200.
Plan horizontal étage supérieur.
Ground-plan upper story.

3
Grundriß Hanggeschoß 1:200.
Plan horizontal étage côté pente.
Ground-plan slope-story.

1 Sauna
2 Küche / Cuisine / Kitchen
3 Eßplatz / Place destinée à prendre les repas / Eating corner
4 Terrasse / Terrace
5 Wohnraum / Pièce d'habitation / Sitting room
6 WC
7 Bad / Salle de bain / Bath
8 Vorratsraum / Chambre à provisions / Storage room
9 Schlafzimmer / Chambre à coucher / Bedroom
10 Autoplatz / Place de stationnement auto / Parking area

4
Eingangsseite.
Côté de l'entrée.
Entrance side.

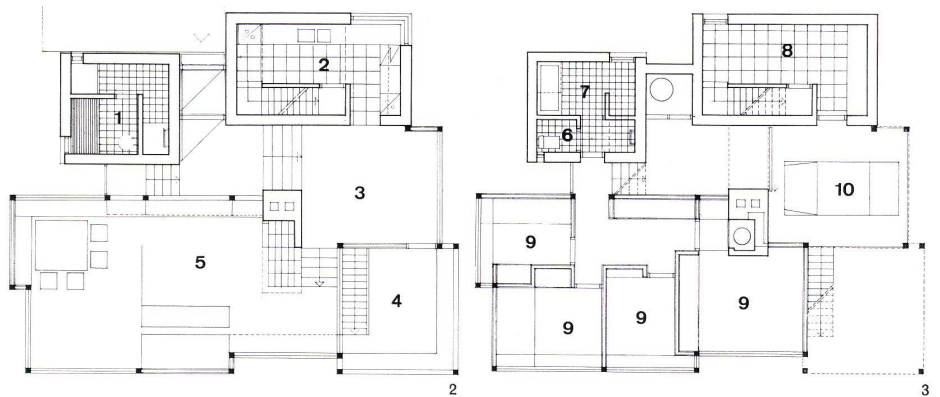
5
Westansicht.
Vue de l'ouest.
West view.

6
Fassadendetail.
Détail de façade.
Detail of face.

7
Wohnraum.
Pièce d'habitation.
Sitting room.

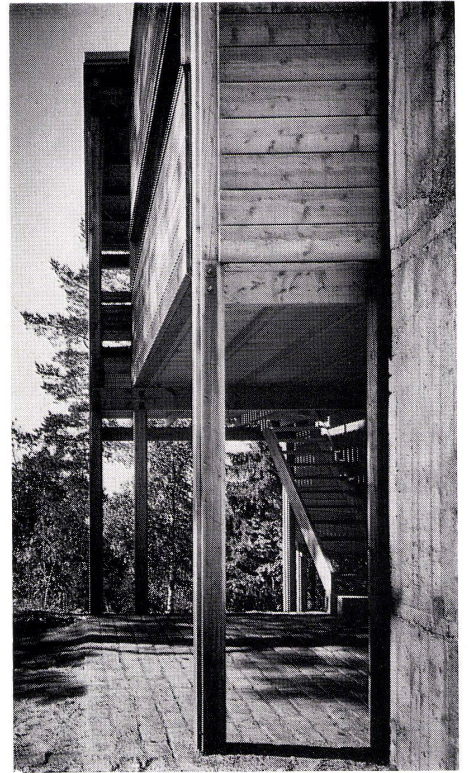
8
Eingangsseite.
Côté entrée.
Entrance side.

9
Eßplatz.
Place destinée à prendre les repas.
Eating corner.





5



6



7



8



9