

Zeitschrift: Bauen + Wohnen = Construction + habitation = Building + home : internationale Zeitschrift

Herausgeber: Bauen + Wohnen

Band: 23 (1969)

Heft: 12: Einfamilienhäuser = Maisons familiales = One-family houses

Artikel: Wohnburg = Château servant d'habitation = The castle as a dwelling

Autor: [s.n.]

DOI: <https://doi.org/10.5169/seals-333710>

Nutzungsbedingungen

Die ETH-Bibliothek ist die Anbieterin der digitalisierten Zeitschriften auf E-Periodica. Sie besitzt keine Urheberrechte an den Zeitschriften und ist nicht verantwortlich für deren Inhalte. Die Rechte liegen in der Regel bei den Herausgebern beziehungsweise den externen Rechteinhabern. Das Veröffentlichen von Bildern in Print- und Online-Publikationen sowie auf Social Media-Kanälen oder Webseiten ist nur mit vorheriger Genehmigung der Rechteinhaber erlaubt. [Mehr erfahren](#)

Conditions d'utilisation

L'ETH Library est le fournisseur des revues numérisées. Elle ne détient aucun droit d'auteur sur les revues et n'est pas responsable de leur contenu. En règle générale, les droits sont détenus par les éditeurs ou les détenteurs de droits externes. La reproduction d'images dans des publications imprimées ou en ligne ainsi que sur des canaux de médias sociaux ou des sites web n'est autorisée qu'avec l'accord préalable des détenteurs des droits. [En savoir plus](#)

Terms of use

The ETH Library is the provider of the digitised journals. It does not own any copyrights to the journals and is not responsible for their content. The rights usually lie with the publishers or the external rights holders. Publishing images in print and online publications, as well as on social media channels or websites, is only permitted with the prior consent of the rights holders. [Find out more](#)

Download PDF: 23.02.2026

ETH-Bibliothek Zürich, E-Periodica, <https://www.e-periodica.ch>

Wohnburg

Château servant d'habitation
The castle as a dwelling

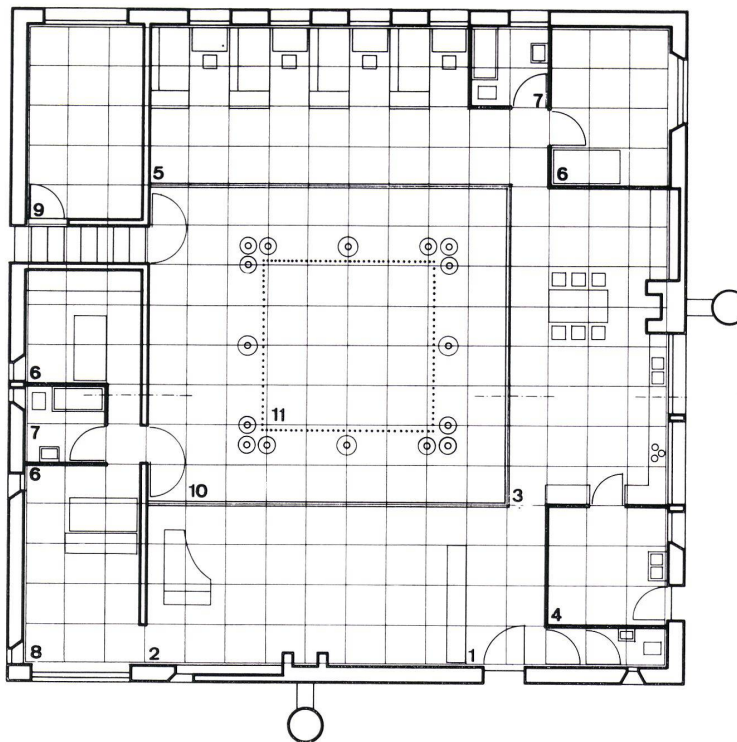
Joachim Schürmann, Köln
Mitarbeiterin Barbara Werner

Haus des Bildhauers Schürmann in Irland

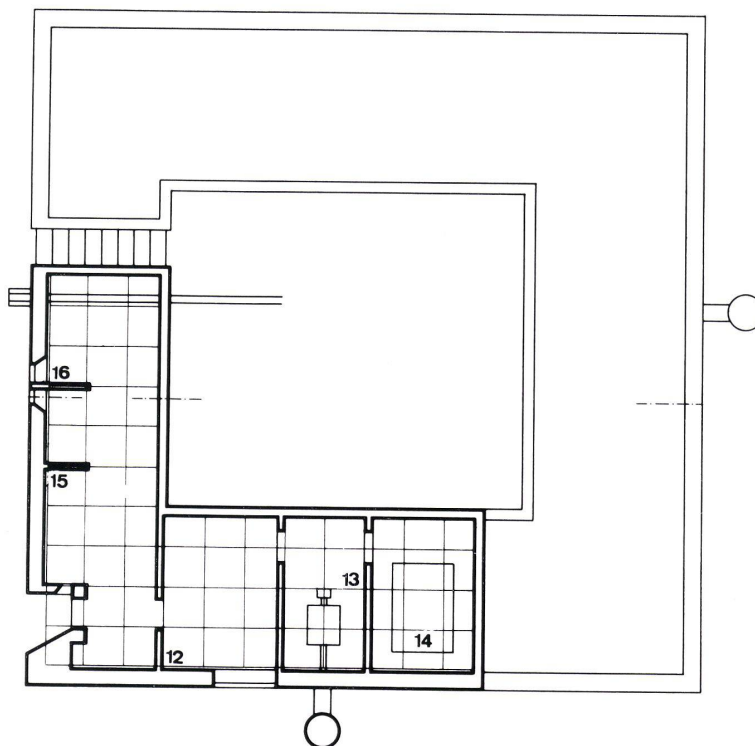
Maison en Irlande
House in Ireland

Das Haus liegt im Süden der Stadt Dublin – an den zu Stadt und Meer hin abfallenden Hängen der Wicklow-Berge. Die etwas einsame Lage, die Unbilden des Klimas und der Wunsch, möglichst abgeschirmt von draußen wohnen zu können, führten zur Grundidee: ein ganz nach innen gekehrtes, introvertiertes Haus zum Wohnen und Arbeiten.

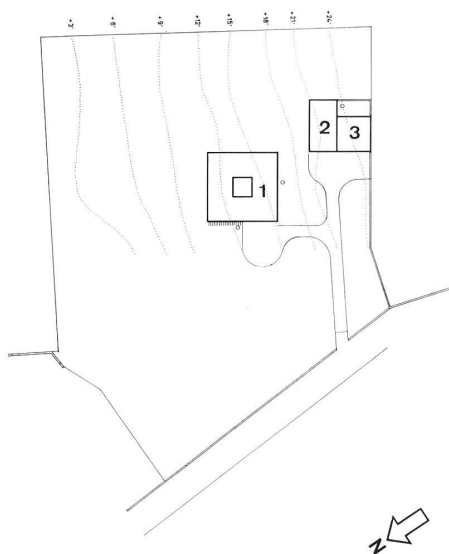
Die Wohnräume für die Eltern, beide Bildhauer, und für die vier Söhne gruppieren sich um einen quadratischen Innenhof. Alle Räume sind zu diesem Hof hin weit zu öffnen, ausgenommen die Räume an der Nordseite. Der Hof selbst ist umstellt von runden Holzstützen, die das Gebälk des nach innen geneigten Daches tragen. Dem inneren Geviert entspricht das äußere Quadrat aus einfachem braunrotem Ziegelmauerwerk, in das nur wenige Öffnungen geschnitten sind, die den Kontakt nach draußen herstellen und an einigen Stellen Ausblick in die großartige Landschaft erlauben.



2



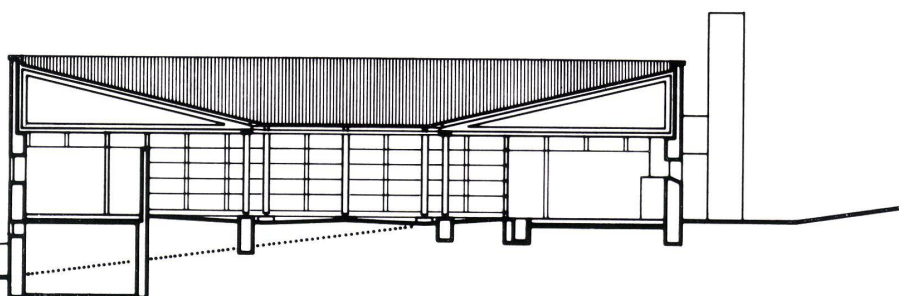
3



1

1 Lageplan 1:2000.
Plan de l'assiette.
General plan.

1 Wohnhaus / Maison d'habitation / Dwelling-house
2 Studio
3 Garage





5

2
Grundriß Erdgeschoß 1:200.
Plan horizontal rez-de-chaussée.
Ground-plan ground-floor.

3
Grundriß Untergeschoß 1:200.
Plan horizontal souterrain.
Ground-plan basement.

4
Schnitt 1:200.
Coupe.
Cross-section.

1 Eingang / Entrée / Entrance
2 Wohnraum / Pièce d'habitation / Sitting room
3 Küche und Eßplatz / Cuisine et place pour prendre les repas / Kitchen and eating corner
4 Vorratskammer / Chambre à provision / Larder
5 Spielzimmer / Pièce d'enfant, à jouer / Nursery
6 Schlafzimmer / Chambre à coucher / Bedroom
7 Bad / Salle de bain / Bath
8 Studio
9 Studio
10 Gedeckter Gang / Couloir couvert / Covered corridor
11 Hof / Cour / Courtyard
12 Pumpe und Wassertank / Pompe et réservoir d'eau / Pump and water tank
13 Heizraum / Chaufferie / Furnace
14 Öltank / Réservoir à huile / Oiltank
15 Donkey
16 Speisekammer / Garde-manger / Larder

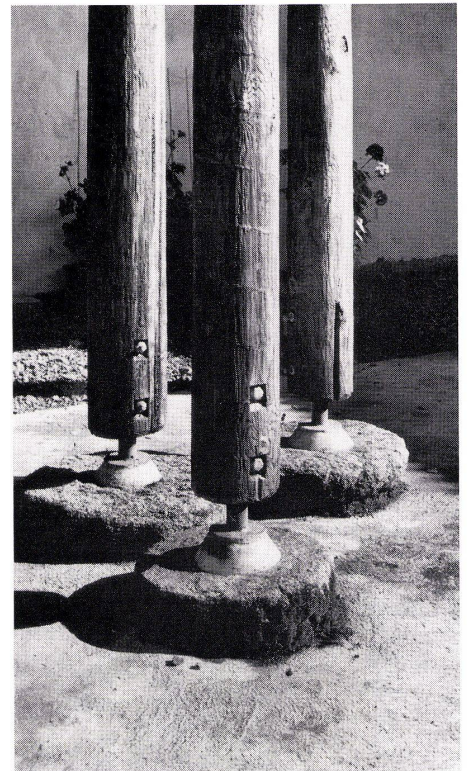
5
Südseite.
Côté sud.
South-side.

6
Atrium.

7
Stützendetail.
Détail de support.
Stud details.



6



7