

Zeitschrift: Bauen + Wohnen = Construction + habitation = Building + home : internationale Zeitschrift

Herausgeber: Bauen + Wohnen

Band: 23 (1969)

Heft: 12: Einfamilienhäuser = Maisons familiales = One-family houses

Artikel: Haus am Sonnenhang = Maison située sur un pente ensoleillée = House on the sunny side of a slope

Autor: [s.n.]

DOI: <https://doi.org/10.5169/seals-333708>

Nutzungsbedingungen

Die ETH-Bibliothek ist die Anbieterin der digitalisierten Zeitschriften auf E-Periodica. Sie besitzt keine Urheberrechte an den Zeitschriften und ist nicht verantwortlich für deren Inhalte. Die Rechte liegen in der Regel bei den Herausgebern beziehungsweise den externen Rechteinhabern. Das Veröffentlichen von Bildern in Print- und Online-Publikationen sowie auf Social Media-Kanälen oder Webseiten ist nur mit vorheriger Genehmigung der Rechteinhaber erlaubt. [Mehr erfahren](#)

Conditions d'utilisation

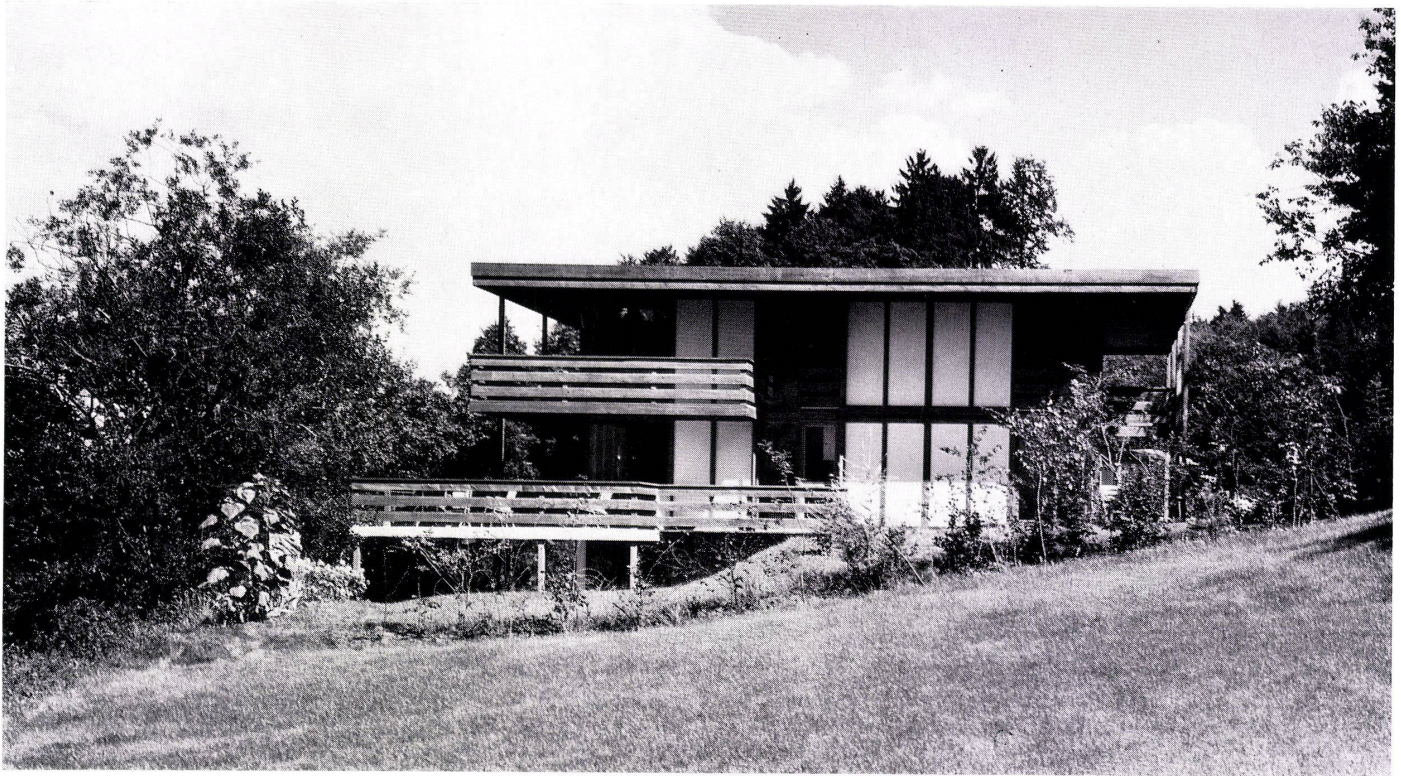
L'ETH Library est le fournisseur des revues numérisées. Elle ne détient aucun droit d'auteur sur les revues et n'est pas responsable de leur contenu. En règle générale, les droits sont détenus par les éditeurs ou les détenteurs de droits externes. La reproduction d'images dans des publications imprimées ou en ligne ainsi que sur des canaux de médias sociaux ou des sites web n'est autorisée qu'avec l'accord préalable des détenteurs des droits. [En savoir plus](#)

Terms of use

The ETH Library is the provider of the digitised journals. It does not own any copyrights to the journals and is not responsible for their content. The rights usually lie with the publishers or the external rights holders. Publishing images in print and online publications, as well as on social media channels or websites, is only permitted with the prior consent of the rights holders. [Find out more](#)

Download PDF: 12.02.2026

ETH-Bibliothek Zürich, E-Periodica, <https://www.e-periodica.ch>



Haus am Sonnenhang

Maison située sur une pente ensoleillée
House on the sunny side of a slope

Metron Architektengruppe, Brugg
M. Frey/A. Henz/F. Roth/H. Rusterholz

Einfamilienhaus in Uerkheim/Schweiz

Maison particulière à Uerkheim/Suisse
Self-contained house in Uerkheim/
Switzerland

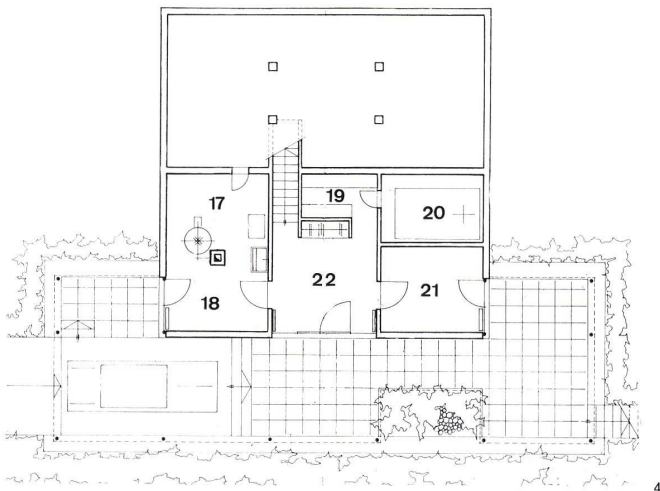
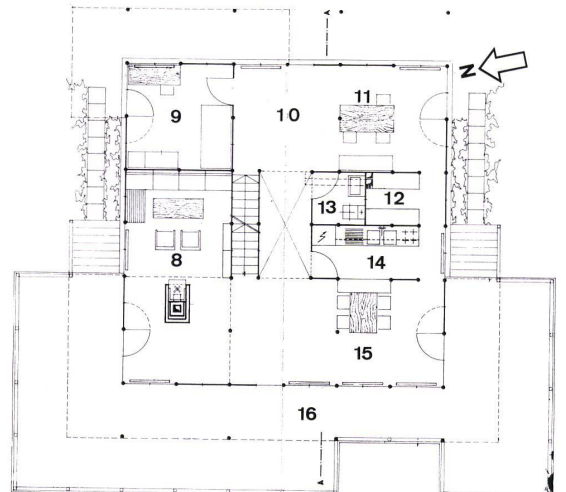
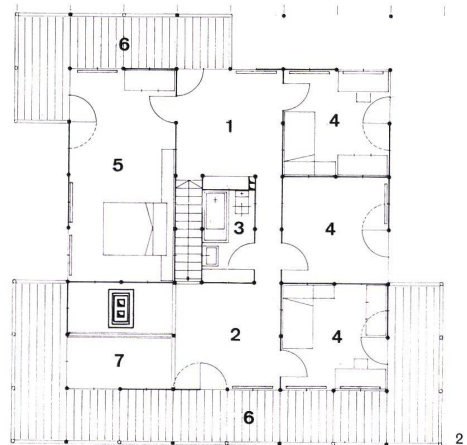
Baujahr 1965

1 Ansicht von Süden. Der Wald wurde in das Baukonzept einbezogen.
Vue du sud. Le bois a été compris dans le plan de construction.

South side view. Wood comprised in design.

2 Grundriß Obergeschoß 1:400.
Plan horizontal étage supérieur.
Ground-plan upper story.

3 Grundriß Erdgeschoß 1:400.
Plan horizontal rez-de-chaussée.
Ground-plan ground-floor.



4

Grundriß Untergeschoß 1:200.

Plan horizontal souterrain.

Ground-plan basement.

- 1 Vorplatz / Vestibule / Hall
- 2 Studio
- 3 Bad / Salle de bain / Bath
- 4 Kind / Enfant / Child
- 5 Eltern / Parents
- 6 Balkon / Balcon / Balcony
- 7 Luftraum / Espace libre / Free space
- 8 Wohnen / Habiter / Living
- 9 Arbeiten (Er) / Travailler (Mons.) / Working (Mr.)
- 10 Spielen / Jouer / Playing
- 11 Arbeiten (Sie) / Travailler (Mme.) / Working (Mrs.)
- 12 Abstellraum / Débarras / Storage room
- 13 WC
- 14 Küche / Cuisine / Kitchen
- 15 Essen / Repas / Eating
- 16 Terrasse / Terrace
- 17 Heizung, Waschküche / Chauffage, buanderie / Heating plant, laundry
- 18 Abstellraum, Werkstatt / Débarras, Atelier / Storage room, workshop
- 19 Abstellraum / Débarras / Storage room
- 20 Tankraum / Réservoir de combustible / Tank room
- 21 Keller / Cave / Cellar
- 22 Eingangshalle / Hall d'entrée / Foyer

5

Ansicht von Nordosten. Hangseite mit Gemüsegarten.

Vue du nord-est. Pente avec jardin potager.

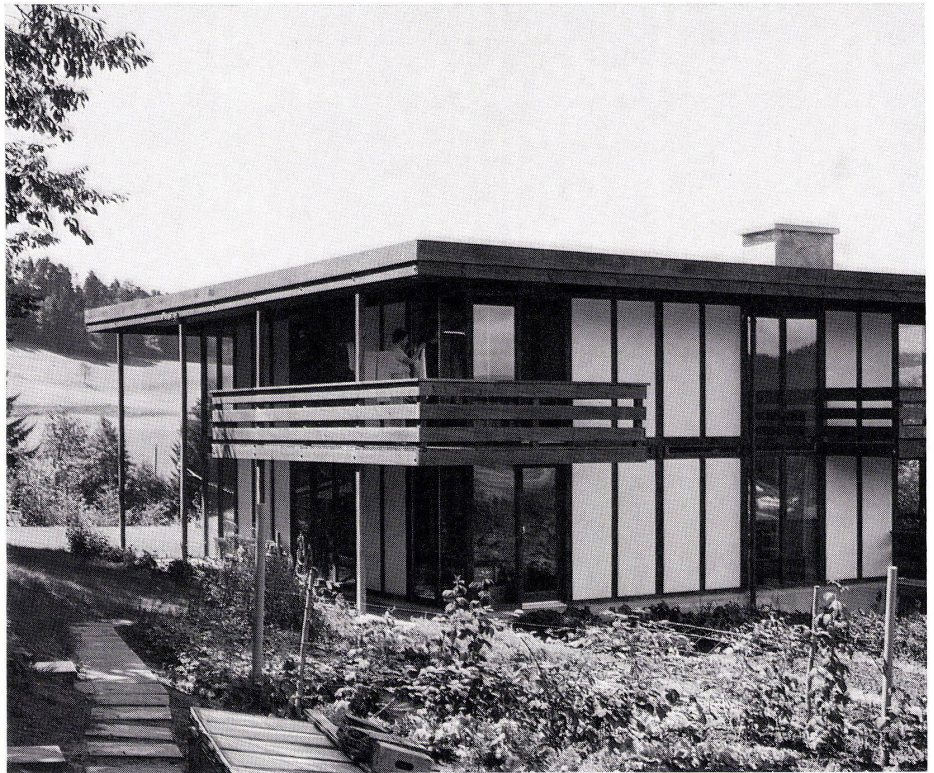
View from north-east. Slope with kitchen-garden.

6

Durchblick zum Eßplatz.

Place destinée à prendre les repas.

View to eating place.



5

Das Grundstück ist eine kleine Terrasse am Sonnenhang über dem Dorf. Auf der Tal- und der Bergseite stehen kleine Wälder im steilen Bord.

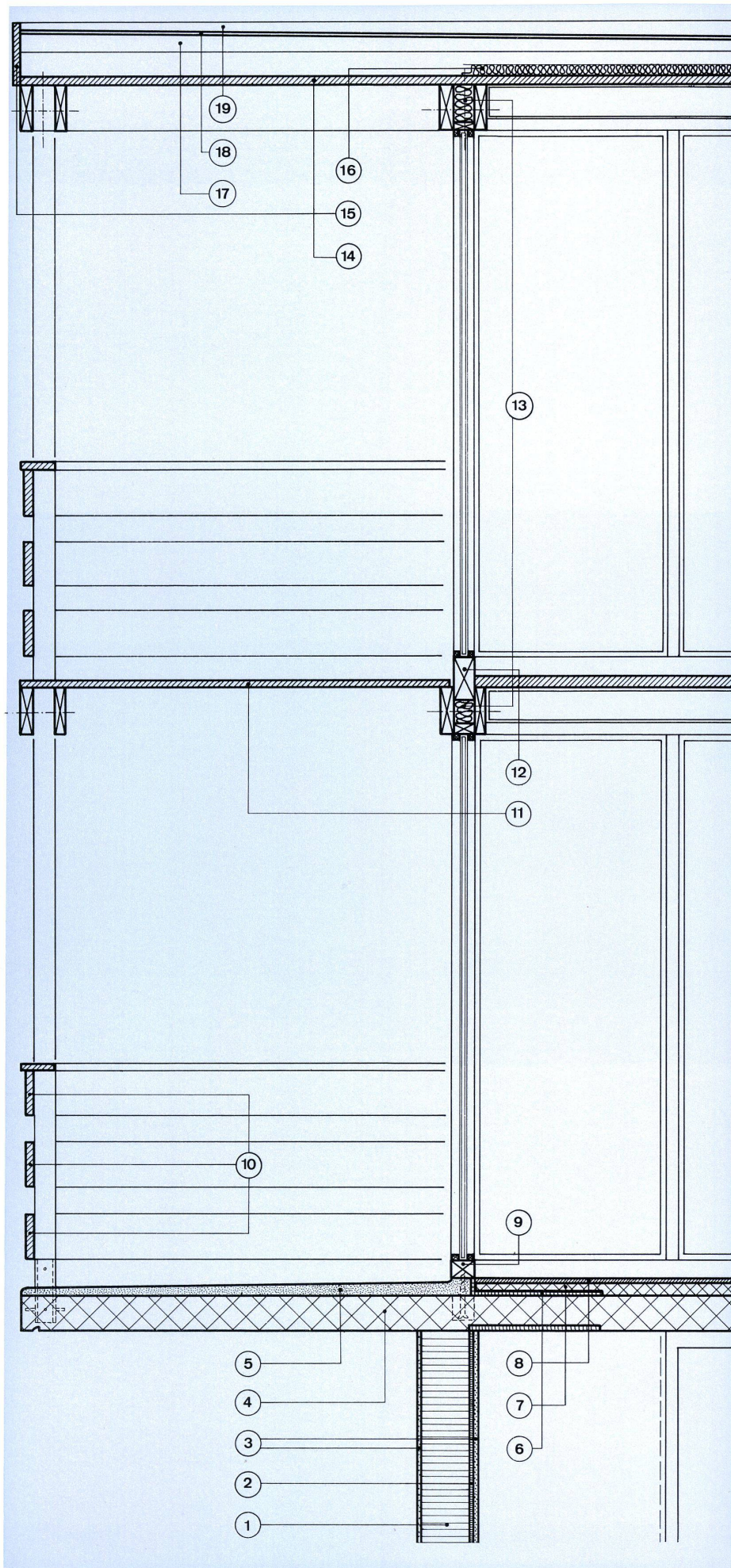
Die Bauherren haben Freude am »Japanischen« und wollten möglichst viel Raum. – Das Haus hat einen quadratischen Grundriß von nicht ganz 10×10 m. Die Tragkonstruktion ist ein Holzgerüst, das einem einheitlichen Raster folgt. Außen- und Innenwände, Glas- und geschlossene Flächen bestehen aus gleichen Elementen, die beliebig auswechselbar sind, so daß die Zimmereinteilung sowie die Fenstereinteilung jederzeit verändert werden kann. Das große Vordach und die weit ausladenden Balkone schützen die Fassade vor Sonnenbestrahlung und Schlagwetter und erweitern die Innenräume bis zu den Ästen der nahe stehenden Bäume. Man betritt das Grundstück von der Talseite her über eine in das Bord eingeschnittene Einfahrt. Durch den Autounterstand erreicht man die Eingangshalle im (gemauerten) Untergeschoß. Eine Treppe führt ins Erdgeschoß, wo die Arbeits- und Wohnräume mit einem separaten WC liegen, auf gleichem Niveau wie der Garten.

Das Obergeschoß hat vier Schlafzimmer, ein Badezimmer und einen großen, zusammenhängenden Spielraum, der zum Wohnzimmer hinunter geöffnet ist.

Die Neubepflanzung des Grundstückes konnte sparsam gestaltet werden, da bei der Projektierung die vorhandenen Wäldchen sorgfältig in das bauliche Konzept einbezogen wurden. Die dunkle Farbe des Holzes und die unmittelbar davor stehenden Bäume lassen das Haus tagsüber fast im Hang verschwinden. Abends leuchten, von weit her sichtbar, die japanischen Papierlampen durch die vielen Glasflächen und die Äste. M.



6



Konstruktionsdetail

Détail de construction

Constructional Detail

7

Fassadenschnitt 1:20.

Section de la façade.

Front wall section.

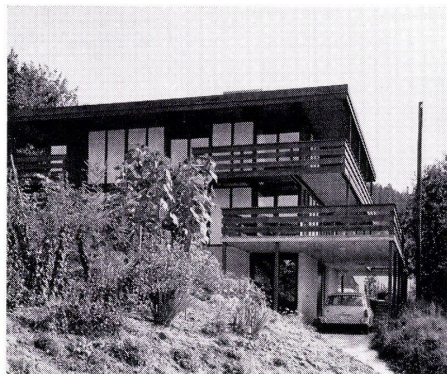
- 1 Backsteinmauer J 18 / Mur en briques J 18 / Brick wall J 18
- 2 Kork 2 cm / Liège 2 cm / Cork 2 cm.
- 3 Putz / Enduit / Plaster coat
- 4 Betondecke 14 cm / Couche de béton 14 cm / Concrete cover 14 cm.
- 5 Zementüberzug, Gefälle 3,5-5,5 cm / Recouvrement en ciment, pente 3,5 à 5,5 cm / Ciment cover, slope 3,5-5,5 cm.
- 6 Sagex 1 cm
- 7 Mörtel 4 cm / Mortier 4 cm / Mortar 4 cm.
- 8 Klinker 2 cm / Brique hollandaise (carreau) 2 cm / Clinker 2 cm.
- 9 Schwelle 8,6×7,6 cm / Seuil 8,6×7,6 cm / Threshold 8,6×7,6 cm.
- 10 Balkongeländer 17,5×3,5 cm / Garde-fou balcon 17,5×3,5 cm / Balcony guardrail 17,5×3,5 cm.
- 11 Bodenriemen 3,2 cm / Lattes 3,2 cm / Floor board 3,2 cm.
- 12 Schwelle 8,6×16,6 cm / Seuil 8,6×16,6 cm / Threshold 8,6×16,6 cm.
- 13 Vetroflex-Filzmatten, lose / Tapis feutre vetroflex / Vetroflex felt mats, loose
- 14 Tannenriemen 3,2 cm / Lattes sapin 3,2 cm / Fir-wood floor board 3,2 cm.
- 15 Stirnbrett 24×3 cm / Planche frontale 24×3 cm / Front panel 24×3 cm.
- 16 Vetroflex-Filzmatten, 6 cm / Tapis feutre vetroflex, 6 cm / Vetroflex felt mats 6 cm.
- 17 Schiftung / Emboitage / Joining
- 18 Platte 1,3 cm wasserfest / Panneau 1,3 cm étanche à l'eau / 1.3 cm. waterproof panel
- 19 Fanaprene-Dachbelag 1‰ Gefälle / Recouvrement de toit fanaprene 1‰ de pente / Fanaprene roof covering 1‰ slope

8, 9

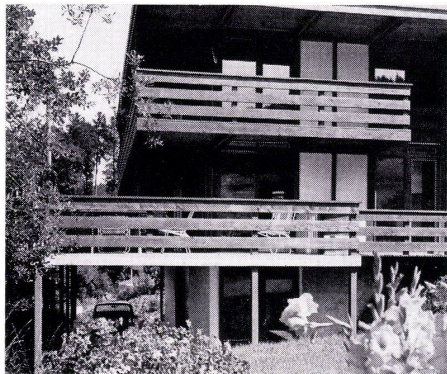
Ansichten.

Vues.

Views.



8



9