

**Zeitschrift:** Bauen + Wohnen = Construction + habitation = Building + home : internationale Zeitschrift

**Herausgeber:** Bauen + Wohnen

**Band:** 23 (1969)

**Heft:** 11: Nutzungsänderung und Erweiterung als Problem der Hochschulplanung = Modification d'utilisation et agrandissement comme problème de la planification de hautes écoles = Changes in utilization and extension as a problem for university planners

## Werbung

### Nutzungsbedingungen

Die ETH-Bibliothek ist die Anbieterin der digitalisierten Zeitschriften auf E-Periodica. Sie besitzt keine Urheberrechte an den Zeitschriften und ist nicht verantwortlich für deren Inhalte. Die Rechte liegen in der Regel bei den Herausgebern beziehungsweise den externen Rechteinhabern. Das Veröffentlichen von Bildern in Print- und Online-Publikationen sowie auf Social Media-Kanälen oder Webseiten ist nur mit vorheriger Genehmigung der Rechteinhaber erlaubt. [Mehr erfahren](#)

### Conditions d'utilisation

L'ETH Library est le fournisseur des revues numérisées. Elle ne détient aucun droit d'auteur sur les revues et n'est pas responsable de leur contenu. En règle générale, les droits sont détenus par les éditeurs ou les détenteurs de droits externes. La reproduction d'images dans des publications imprimées ou en ligne ainsi que sur des canaux de médias sociaux ou des sites web n'est autorisée qu'avec l'accord préalable des détenteurs des droits. [En savoir plus](#)

### Terms of use

The ETH Library is the provider of the digitised journals. It does not own any copyrights to the journals and is not responsible for their content. The rights usually lie with the publishers or the external rights holders. Publishing images in print and online publications, as well as on social media channels or websites, is only permitted with the prior consent of the rights holders. [Find out more](#)

**Download PDF:** 12.02.2026

**ETH-Bibliothek Zürich, E-Periodica, <https://www.e-periodica.ch>**

#### PALETTGESTELLE M 300

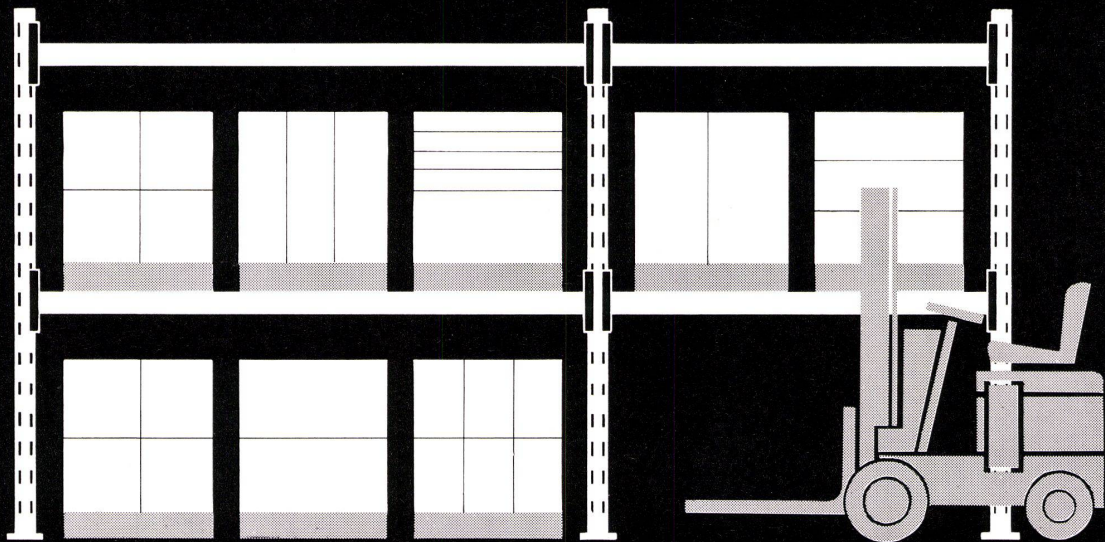
M 300-Elemente bilden ein bewährtes Baukastensystem, eine form- und kraftschlüssige Verbindung von Trägern und Stützen, ohne Schrauben. Vorteilhaft,

kostensparende Verwendung für Gestelle zur Lagerung von Paletten, Kisten, Behältern, Fässern etc., für Gestelle mit Zwischenböden, Stabeisengestelle, Blocklagerung oder ähnliche Lagerarten.

Die M 300-Elemente lassen sich schnell und einfach zusammenstellen. Jeder kann dieses Gestell ohne vorherige Ausbildung in kürzester Zeit montieren oder demontieren, verkleinern oder vergrößern.

# LISTA

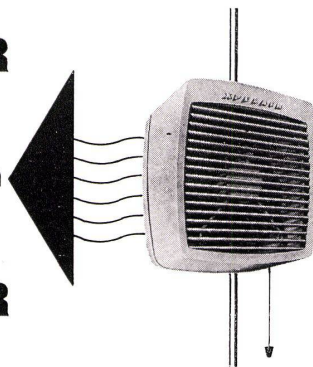
Lienhard AG, Büro- und Betriebseinrichtungen  
8586 Erlen, Tel. 072 3 75 75  
Telex 77246



## XPELAIR

Ventilatoren

## XPELAIR

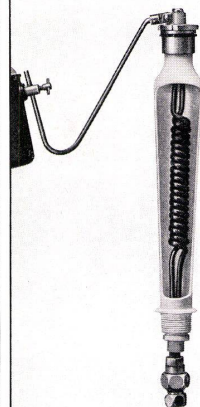


Kein Luxus, sondern hygienische Notwendigkeit für alle Räume, in denen Menschen sich aufhalten. 15 Modelle. Einbau in Glas oder Mauerwerk. Mit Zugkordel oder Fernsteuerung. Spezialmodelle für Dachmontage oder Dunkelkammern; Schachtventilatoren für gefangene Räume. Nun auch mit Fettfilter für 9"- und 12"-Geräte.



Günstig im Preis. Auch Sie können (sollen) sich einen XPELAIR (sprich ixpelär) leisten. Erhältlich im guten Elektrofachgeschäft. WOODS AG, Abteilung XPELAIR, Kernstraße 57, 8026 Zürich  
Telefon 051 52 00 44  
Gratis ausführlicher Farbprospekt!

## Der sensationelle T-Schwimmerhahn im Luxor-WC eliminiert das lästige Rohrleitungsgeräusch



Gustavsberg AG  
5615 Fahrwangen AG  
Telefon 057 72939



## Wettbewerbe (ohne Verantwortung der Redaktion)

Ablieferungs-termin	Objekt	Ausschreibende Behörde	Teilnahmeberechtigt	Siehe Heft
15. Dez. 1969	Alterssiedlung und Altersheim im Spitalacker in Bern	Städtische Hochbaudirektion im Auftrag des Gemeinderates	sind alle seit dem 1. Januar 1969 in der Gemeinde Bern Wohnsitz habenden und alle in der Stadt Bern heimatberechtigten Architekten.	Okt. 1969
19. Dez. 1969	Sportzentrum in Meyrin GE		sind Architekten mit Bürgerrecht im Kanton Genf und solche (auch Nichtschweizer), welche seit mindestens 1. Januar 1968 im Kanton Genf ihr Wohn- und Geschäftsdomicil haben.	Okt. 1969
23. Dez. 1969	Alterssiedlung und Verwaltungsgebäude in Luzern	Bürgerrat Luzern	sind die mindestens seit 1. September 1968 in der Stadt Luzern ansässigen oder heimatberechtigten Architekten.	Okt. 1969
31. Dez. 1969	Neuartige Ergänzung von historischen Bauten	Bayerische Akademie der Schönen Künste	jedermann.	Nov. 1969
16. Jan. 1970	Bildende Kunst im Gesamtgefüge der neuen Universität Konstanz	Universitätsbauamt Konstanz	sind Künstler, die ihren Wohnsitz in der Bundesrepublik Deutschland, in Österreich und in den Schweizer Kantonen Thurgau, St. Gallen, Schaffhausen und Zürich haben.	Okt. 1969
16. Januar 1970	Strafanstaltsbauten des Kantons Genf in Choulex	Kanton Genf	sind die im Kanton Genf verbürgerten oder mindestens seit 1. Januar 1968 niedergelassenen Architekten.	Okt. 1969
27. Januar 1970	Kirchliches Zentrum in Winterthur-Seen	Römisch-katholische Kirchengemeinde Winterthur	sind alle in der römisch-katholischen Kirchengemeinde Winterthur steuerpflichtigen Architekten.	Nov. 1969
30. Januar 1970	Kantonsschule in Romanshorn TG	Der Regierungsrat des Kantons Thurgau	sind alle Fachleute, die seit mindestens dem 1. Januar 1969 mit Wohn- oder Geschäftssitz im Kanton Thurgau niedergelassen sind oder das Thurgauer Bürgerrecht besitzen.	Nov. 1969
6. Februar 1970	Wiener internationale Gartenschau 1974 und dazugehörige Bauten	Magistrat der Stadt Wien	sind Arbeitsgemeinschaften von Landschafts- und Gartenarchitekten und Hochbauarchitekten.	Okt. 1969
20. Februar 1970	Dritter internationaler Preis für Städtebau und Architektur erörtert das Thema der Freizeitgestaltung	Verein von der Stiftung zur Unterstützung der städtebaulichen und architektonischen Forschung	jedermann.	Nov. 1969
28. Februar 1970	Centro postale regionale in Bellinzona	Eidgenössische Baudirektion bzw. ihr Hochbauinspektorat Lugano	sind alle Architekten schweizerischer Nationalität, die seit mindestens 1. Januar 1969 im Kanton Tessin niedergelassen und im schweizerischen Register der Architekten eingetragen sind.	Okt. 1969
2. März 1970	Erweiterung der Berufsschulen Olten	Der Gemeinderat der Stadt Olten	sind alle Fachleute, die im Kanton Solothurn heimatberechtigt sind oder seit dem 1. Januar 1969 Wohn- oder Geschäftssitz haben.	Nov. 1969
13. März 1970	Erweiterung der Verkehrsbetriebe der Stadt Biel	Gemeinderat Biel	sind im Amt Biel seit mindestens einem Jahr niedergelassenen oder heimatberechtigten Architekten und Ingenieure.	Okt. 1969
16. März 1970	Gestaltung des Areals des alten Schlachthofs und der angrenzenden Flächen in Basel	Baudepartement Basel-Stadt	sind alle in den Kantonen Basel-Stadt, Basel-Land, Aargau und Solothurn heimatberechtigten oder seit mindestens 1. Januar 1968 niedergelassenen Architekten und Bau-fachleute schweizerischer Nationalität	Okt. 1969

**Mehr denn je bedeutet Holz  
gediegene Behausung.**

**Und immer noch – seit über einem halben Jahrhundert –  
pflegen wir handwerklich  
anspruchsvollen Innenausbau,  
gestalten wir Holz  
zur gefälligen Form.**

**LIENHARD  
SÖHNE AG**

Innenausbau  
Bauschreinerei  
Möbelschreinerei  
Harmonikaturen  
Holzetuis  
8038 Zürich,  
Albisstrasse 131  
Telefon 051/45 12 90