

**Zeitschrift:** Bauen + Wohnen = Construction + habitation = Building + home : internationale Zeitschrift  
**Herausgeber:** Bauen + Wohnen  
**Band:** 23 (1969)  
**Heft:** 9: Wohnungsbau = Construction d'habitation = Housing construction

## **Werbung**

### **Nutzungsbedingungen**

Die ETH-Bibliothek ist die Anbieterin der digitalisierten Zeitschriften auf E-Periodica. Sie besitzt keine Urheberrechte an den Zeitschriften und ist nicht verantwortlich für deren Inhalte. Die Rechte liegen in der Regel bei den Herausgebern beziehungsweise den externen Rechteinhabern. Das Veröffentlichen von Bildern in Print- und Online-Publikationen sowie auf Social Media-Kanälen oder Webseiten ist nur mit vorheriger Genehmigung der Rechteinhaber erlaubt. [Mehr erfahren](#)

### **Conditions d'utilisation**

L'ETH Library est le fournisseur des revues numérisées. Elle ne détient aucun droit d'auteur sur les revues et n'est pas responsable de leur contenu. En règle générale, les droits sont détenus par les éditeurs ou les détenteurs de droits externes. La reproduction d'images dans des publications imprimées ou en ligne ainsi que sur des canaux de médias sociaux ou des sites web n'est autorisée qu'avec l'accord préalable des détenteurs des droits. [En savoir plus](#)

### **Terms of use**

The ETH Library is the provider of the digitised journals. It does not own any copyrights to the journals and is not responsible for their content. The rights usually lie with the publishers or the external rights holders. Publishing images in print and online publications, as well as on social media channels or websites, is only permitted with the prior consent of the rights holders. [Find out more](#)

**Download PDF:** 23.02.2026

**ETH-Bibliothek Zürich, E-Periodica, <https://www.e-periodica.ch>**



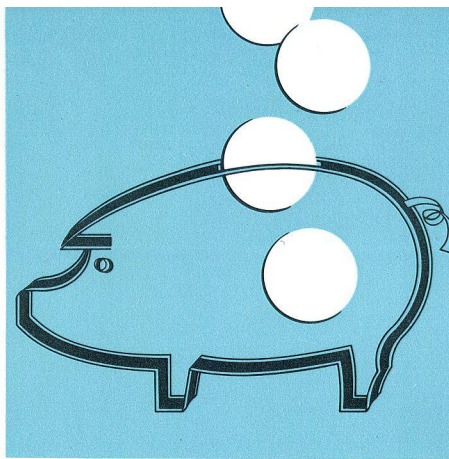
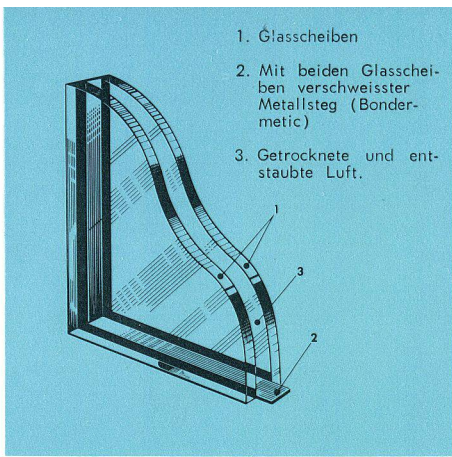


*Thermopane*

Mit der isolierenden Verglasung Thermopane... fühlen Sie sich zu Hause wohl!

**Glaverbel**





## WAS VERSTEHT MAN UNTER ISOLIERENDER VERGLASUNG THERMOPANE?

Es handelt sich um zwei oder mehrere Glasscheiben, die durch eine oder mehrere getrocknete und filtrierte Luftschichten getrennt sind.

Die Scheiben sind durch den Metallsteg « Bondermetic » am Rand miteinander verschweisst, wobei der Innenraum hermetisch abgeschlossen ist und eine beträchtliche Festigkeit erreicht wird.

Für die vollständige Dichtheit der Thermopane-Elemente gewähren wir 10 Jahre Garantie.

Thermopane ist ein Produkt der GLAVERBEL S.A., Brüssel (Belgien).

## DIE ISOLIERENDE VERGLASUNG THERMOPANE

... bietet gegenüber der Einfachverglasung folgende Vorteile :

Thermopane verhindert einen zu raschen Verlust der durch hohe Kosten erzeugten Wärme. Der Verlust wird um die Hälfte reduziert, was einer Senkung der Heizkosten gleichkommt. Die wesentlich bessere mechanische Widerstandskraft verhindert eine allmähliche Deformation.

... bietet auch grössere Vorteile als Verbundfenster :

Da nur zwei Seiten zu reinigen sind, vermindern sich die Unterhaltskosten. Die mechanischen Eigenschaften erlauben den Bau grösserer Fenster bei gleichbleibender thermischer und akustischer Isolierung.

## DIE ISOLIERENDE VERGLASUNG SCHÜTZT SIE

... vor Kälte : Thermopane bietet Ihnen zu jeder Jahreszeit eine angenehme Raumtemperatur. Kühle Luftströmungen entlang der Fenster werden unterbunden. Ihre Kinder, die Helligkeit und Wärme lieben, werden den Platz beim Fenster als Spielwinkel wählen.

... vor Lärm : Thermopane verhilft Ihnen durch die gute Schalldämmwirkung zu angenehmer Ruhe und schont Ihre Nerven.

### ACHTUNG !

Mit der isolierenden Verglasung erzielen Sie die beste Wirkung, wenn Sie bereits bei der Planung eines Objektes auf folgendes achten :

- die anderen Baustoffe sollten auch schallisierend wirken
- verwenden Sie Rahmen mit genügend tiefem und breitem Falzbett (beachten Sie bitte die Tabellen unserer Fabrikationsnormen).

*Thermopane*

= QUALITÄT

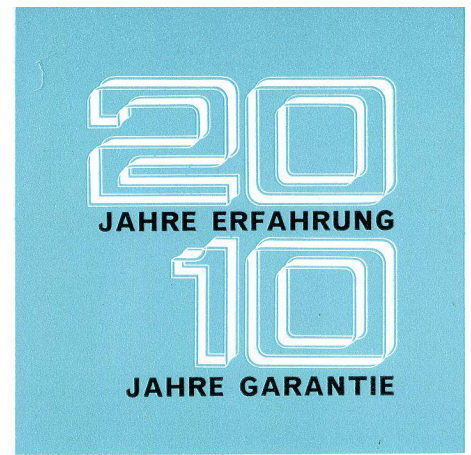
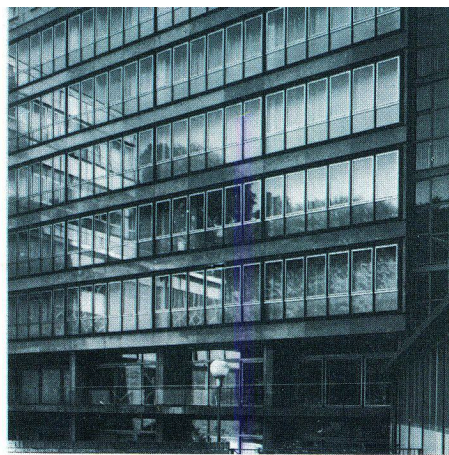
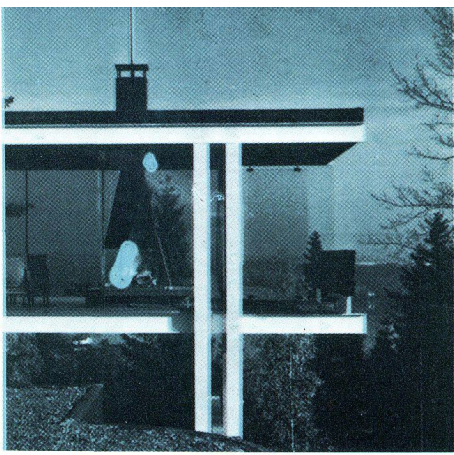
*Thermopane*

= WIRTSCHAFTLICHKEIT

*Thermopane*

= KOMFORT





## DIE ISOLIERENDE VERGLASUNG THERMOPANE GEWÄHRT DAUERENDE VOLLSICHT

Die Durchsicht wird auch bei tiefen Aussentemperaturen und normaler Raumfeuchtigkeit nicht wegen Beschlag beeinträchtigt. Da kein Kondenswasser entsteht, bleiben die Scheiben frei von Eisblumen und Ihre Vorhänge erleiden keinen Schaden mehr.

Sie können die Fensterflächen verdoppeln, um ein Maximum an natürlichem Licht zu gewinnen, ohne dass die Kalorienverluste steigen.

**THERMOPANE erhöht Ihre Sicherheit.** Die Eigenschaften der isolierenden Verglasung schützen Sie wirksam gegen Einbruch und bei Brandfällen (sie zerbricht weniger rasch, daher verzögerter Luftzutritt ins betroffene Gebäude).

**THERMOPANE verleiht Ihrer Wohnung höheren Wert.**

## DIE ISOLIERENDE VERGLASUNG THERMOPANE BIETET FÜR JEDEN ZWECK DIE PASSENDE AUSFÜHRUNG

Thermopane ist lieferbar mit Luftzwischenräumen von 6, 9, 12 oder 15 mm in folgenden Ausführungen :

- in Fensterglas
- in Spiegelglas
- mit einer oder zwei Gussglasscheiben
- in Spiegel- oder Fensterglas kombiniert mit :
  - einer gold-, purpur- oder graureflektierenden Scheibe des Sonnenschutzglases Stopray.
  - einer Scheibe Diffuglas (lichtstreuende Verglasung).
  - einer Scheibe grauem, grünem oder bronzefarbigem, wärmeabsorbierendem Spiegel- oder Fensterglas.
- in Fensterglas, Spiegelglas oder Gussglas, wobei eine Scheibe sandgestrahlt oder « Glavex »-mattiert ist
- in Fensterglas oder Spiegelglas, wobei eine oder beide Scheiben gehärtet sind.

Ihr Glaser oder Glasgroßhändler gibt gerne weitere Auskünfte. Besuchen Sie ihn bald !

## DIE ISOLIERENDE VERGLASUNG THERMOPANE MIT 10 JAHREN GARANTIE

Als Hersteller mit über 20jähriger Erfahrung garantieren wir, dass unter normalen Bedingungen keine Sichtverminderung durch Kondensation oder Staubablagerung im Innern der Elemente der isolierenden Verglasung THERMOPANE eintritt.

Der Grund für die unbestreitbare Ueberlegenheit der isolierenden Verglasung THERMOPANE besteht darin, dass der geschweisste « Bondermetic »-Metallsteg das Element **vollständig abdichtet**. Denken Sie daran, wenn Sie Isolierglas bestellen !

**Ein guter Rat :** Wenn es Ihnen im Moment nicht möglich ist, THERMOPANE in Ihrem Budget vorzusehen, dann wählen Sie doch einen Rahmen, der Ihnen erlaubt, THERMOPANE zu einem späteren Zeitpunkt ohne Mehrkosten einzusetzen.

*Thermopane*

= GUTES AUSSEHEN

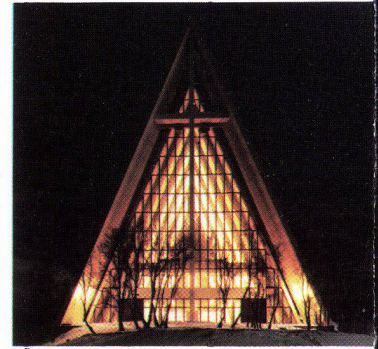
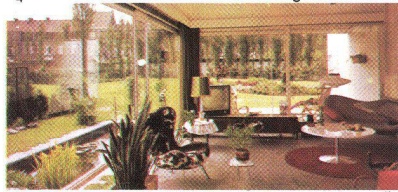
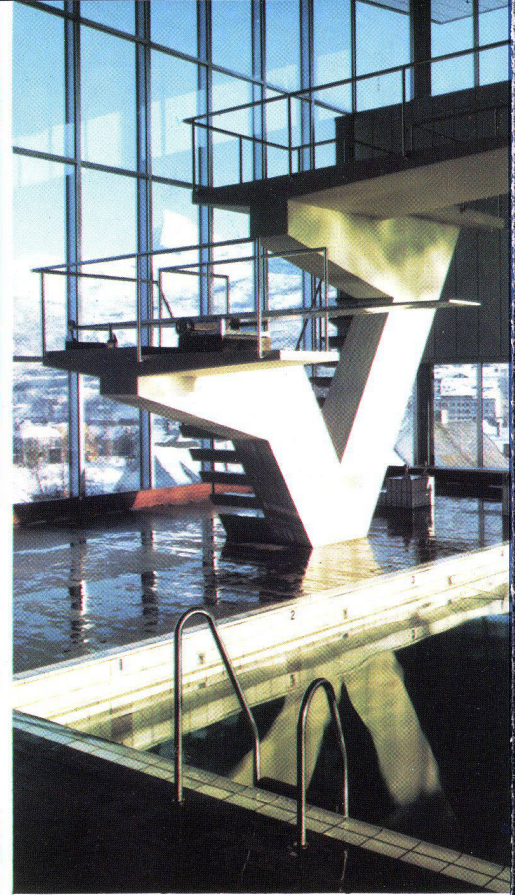
*Thermopane*

= VERSCHWEISSTER  
METALLSTEG

*Thermopane*

= 10 JAHRE GARANTIE





**Glaverbel hat bereits über 10.000.000 m<sup>2</sup> der isolierenden Verglasung Thermopane in der ganzen Welt verkauft**

**Hier einige Objekte:**

- Photo 1 : «Hoffmann - La Roche» Basel (Schweiz). Arch. Dr. Roland Rohn.
- Photo 2 : U.L.B. - Institut für Soziologie - Brüssel (Belgien). Arch. R. Puttemans.
- Photo 3 : Haus in Boitsfort - Brüssel (Belgien). Arch. Guillissen.
- Photo 4 : Hotel «Bouwes Palace» - Zandvoort (Niederlande). Arch. W.L. Van Oostrum.
- Photo 5 : «Idrettens Hus» (Sportzentrum) - Narvik (Norwegen). Arch. M.N.A.L. Jan Inge Hovig.
- Photo 6 : Villa in Ohain (Belgien). Arch. Boland.
- Photo 7 : Villa in Kortrijk (Belgien). Arch. D. Cract.
- Photo 8 : « Ishavskatedralen » - Tromsø (Norwegen). Arch. M.N.A.L. Jan Inge Hovig.
- Photo 9 : Haus in Gent (Belgien).
- Photo 10 : « Sveriges Verkstadsforening » - Stockholm (Schweden).
- Photo 11 : Villa in Eupen (Belgien). Arch. E.J. Fettweeis.



**Glaverbel**  
BRÜSSEL 17 - BELGIEN

**S** Generalvertretung für die Schweiz :  
**A JAC. HUBER & BÜHLER** - Mattenstrasse 137, 2500 Biel 3  
Tel. : 032/3.88.33





**Aluminium-  
Bauprofile Serie G**  
**korrosionsfest und  
wetterbeständig**

**Glissa AG**

8200 Schaffhausen  
Telefon 053 59231  
Telex 76347

Für moderne Fassaden, Fenster, Schau-  
fenster, Eingangspartien: Glissa-Leicht-  
metallprofile der Serie G – ein vielseitig  
kombinierbares Konstruktionssystem.  
Unsere Spezialisten beraten Sie gerne

**Glissa**



# Club der Unverwüstlichen

Es ist nicht ganz einfach,  
da Clubmitglied zu werden. Denn so viele  
Unverwüstliche gibt es gar nicht.  
Einër ist aber bestimmt dabei,  
einer mit Auszeichnungen und Referenzen  
... kurz — ein Favorit!  
BW-Mipolam — der Kunststoffbodenbelag.

BW-Mipolam (einschichtiger, homogener  
PVC-Belag) ist durch und durch marmoriert.  
So tief, wie der Belag dick ist — 2 oder 3 mm.  
Ein Abtreten des Dessins ist daher unmöglich.

BW-Mipolam scheut keine Strapazen.  
Er wurde speziell für gewerbliche Räume  
entwickelt. Er ist widerstandsfähig  
gegen Druck, spitze Gegenstände,  
Schmutz, Nässe, Flecken  
(auch weitgehend unempfindlich gegen  
Chemikalien).

BW-Mipolam ist verschweisbar,  
lichtecht, massbeständig, trittsicher,  
elastisch, schalldämmend.


BW-Mipolam ist anspruchslos.  
Er kennt kein Wachsen, kein Blochen —  
feucht wischen genügt.

BW-Mipolam ist nicht nur Zweckbelag.  
9 Qualitäten und  
fast 100 verschiedene Farben  
setzen Ihren gestalterischen Ideen  
keine Grenzen mehr.

BW-Mipolam ist ... Ihr nächster Bodenbelag!

Rufen Sie uns an.  
Verlangen Sie Preise und  
ausführliches Dokumentationsmaterial.

Bauwerk AG  
Bodenbelags-Industrie  
9430 St. Margrethen  
Tel.: 071 - 71 21 21

 **BALWERK**

