

**Zeitschrift:** Bauen + Wohnen = Construction + habitation = Building + home : internationale Zeitschrift

**Herausgeber:** Bauen + Wohnen

**Band:** 23 (1969)

**Heft:** 9: Wohnungsbau = Construction d'habitation = Housing construction

**Artikel:** Hochhäuser = Maisons-tour = High-risers

**Autor:** [s.n.]

**DOI:** <https://doi.org/10.5169/seals-333665>

### **Nutzungsbedingungen**

Die ETH-Bibliothek ist die Anbieterin der digitalisierten Zeitschriften auf E-Periodica. Sie besitzt keine Urheberrechte an den Zeitschriften und ist nicht verantwortlich für deren Inhalte. Die Rechte liegen in der Regel bei den Herausgebern beziehungsweise den externen Rechteinhabern. Das Veröffentlichen von Bildern in Print- und Online-Publikationen sowie auf Social Media-Kanälen oder Webseiten ist nur mit vorheriger Genehmigung der Rechteinhaber erlaubt. [Mehr erfahren](#)

### **Conditions d'utilisation**

L'ETH Library est le fournisseur des revues numérisées. Elle ne détient aucun droit d'auteur sur les revues et n'est pas responsable de leur contenu. En règle générale, les droits sont détenus par les éditeurs ou les détenteurs de droits externes. La reproduction d'images dans des publications imprimées ou en ligne ainsi que sur des canaux de médias sociaux ou des sites web n'est autorisée qu'avec l'accord préalable des détenteurs des droits. [En savoir plus](#)

### **Terms of use**

The ETH Library is the provider of the digitised journals. It does not own any copyrights to the journals and is not responsible for their content. The rights usually lie with the publishers or the external rights holders. Publishing images in print and online publications, as well as on social media channels or websites, is only permitted with the prior consent of the rights holders. [Find out more](#)

**Download PDF:** 22.02.2026

**ETH-Bibliothek Zürich, E-Periodica, <https://www.e-periodica.ch>**

# Hochhäuser

Maisons-tour  
High-risers

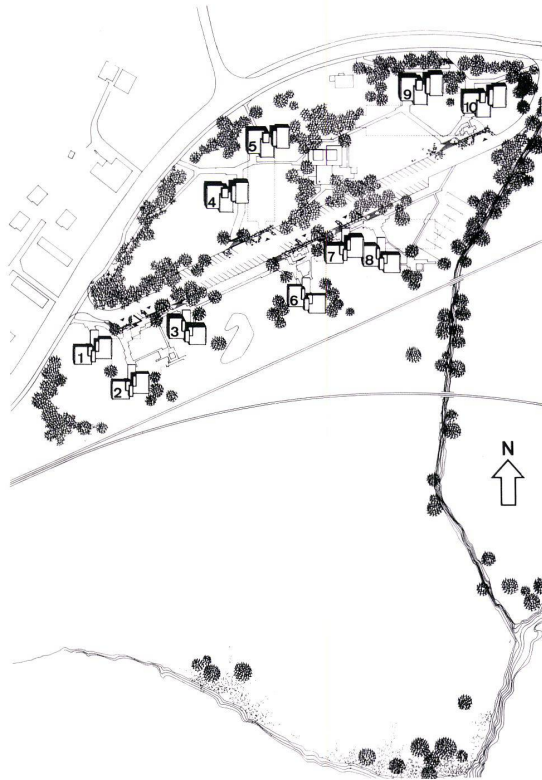
Josef Stöckli, Zug

## Überbauung Alpenblick in Cham ZG

Construction complexe « Alpenblick »  
à Cham (ZG)

Alpenblick Project in Cham ZG

Baujahre: 1964/1969



Erschließung: Quartierstraße  
Anzahl und Größe der Wohneinheiten:  
250 Wohnungen, 1–5 Zimmer  
Reine Baukosten pro m<sup>3</sup> umbauten Raum:  
Variiert, durchschnittlich Fr. 180.–  
Kosten pro m<sup>2</sup>: ca. Fr. 540.–  
Nettowoohnfläche: 25 000 m<sup>2</sup>  
Zielvorstellungen: Ungestörtes Wohnen, gute  
Aussicht und Besonnung, parkartige Umge-  
bung mit Fußwegen; nicht allzu hohe Zinsen  
(4-Zimmer-Wohnung ca. Fr. 400.–)

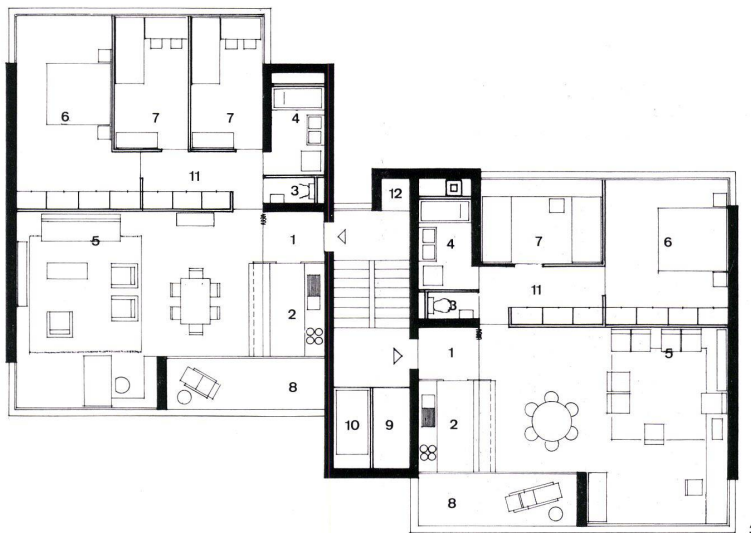
1  
Lageplan 1:4000.  
Situation.  
Site plan.

1–8 Typ A / Type A  
9, 10 Typ B / Type B

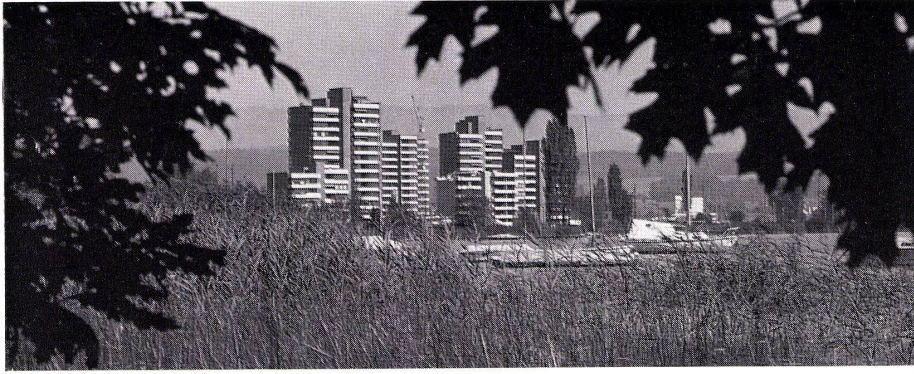
2  
Grundriß Normalgeschoß Typ A, 1:200.  
Plan étage normal type A.  
Plan of standard floor type A.

3  
Grundriß Normalgeschoß Typ B, 1:200.  
Plan étage normal type B.  
Plan of standard floor type B.

1 Vorplatz / Avant-place / Vestibule  
2 Küche / Cuisine / Kitchen  
3 WC  
4 Bad / Salle de bain / Bathroom  
5 Wohn-/Eßraum / Séjour – coin de repas / Living-  
room, dining area  
6 Eltern / Parents  
7 Kinder / Enfants / Children  
8 Balkon / Balcon / Balcony  
9 Ablage (2. Lift) / Dépôt (2e ascenseur) / Storage  
(2nd lift)  
10 Lift / Ascenseur / Lift  
11 Gang / Couloir / Corridor  
12 Ablage / Dépôt / Storage







4



5

4  
Blick vom Schloßpark Cham.  
Vue depuis le parc du château de Cham.  
View from park of Cham castle.

5  
Gesamtansicht.  
Vue générale.  
General view.

6  
Haus 6 von Westen, im Vordergrund Haus 4.  
Maison 6 depuis l'ouest, au premier plan maison 4.  
House 6 from west, house 4 in foreground.

7  
Dachgarten auf Haus 10.  
Jardin de toit sur la maison 10.  
Roof-garden house 10.



6

8  
Häuser 9 und 10 von Nordwesten.  
Maisons 9 et 10 depuis le nordouest.  
Houses 9 and 10 from northwest.

9  
Wohnplatz einer 3 1/2-Zimmer-Wohnung im Haus 10 (Typ B).  
Place d'habitation d'un appartement 3 1/2 pièces dans la maison 10 (Type B).  
Living quarters of 3 1/2-room flat in house 10 (Type B).



7



8



9



Burckhardt Architekten, Basel

## Überbauung Klingentalpark, Basel

Construction Klingentalpark à Bâle

Klingentalpark Project, Basel

Baujahre: 1965/1967

Gesamtplan und -überbauung: Wohnbauten mit Verkaufsläden und Autoeinstellhalle

1. Etappe:

150 Wohnungen, Tagesheim, 2000 m<sup>2</sup> Ladenfläche und 210 Autoeinstellplätze

2. Etappe:

92 Wohnungen, 2400 m<sup>2</sup> Ladenfläche, 81 Autoeinstellplätze

Erschließung: Im Zentrum der Anlage steht das 19geschossige Wohnhochhaus, flankiert von zwei 7geschossigen scheibenartigen Wohnhäusern. Im Süden und Südwesten stehen zwei 8- und 9geschossige Bauten in Relation dazu. Ein erdgeschossiger Ladentrakt verbindet im Norden des Areals die Bauten. Inmitten des Parkes ist eine kleine Quartierschule mit Kindergarten vorgesehen. Auf dem Dach des Ladentraktes entstand ein Tagesheim für 45 Kinder.

Bauprogramm: Der auf einer Ausnahmebewilligung basierende Gesamtüberbauungsplan enthält in Hochbauten und drei erdgeschossigen Trakten 380 Wohnungen und ca. 5300 m<sup>2</sup> Ladenfläche, in drei unterirdischen Hallen 430 Autoeinstellplätze.

Reine Baukosten pro m<sup>3</sup> umbauten Raum: Fr. 186.35

Kosten pro m<sup>2</sup>: Fr. 1057.50

1

Lageplan der Gesamtüberbauung 1:2500.

Situation de la construction générale.

Site of total complex.

- 1 Sperrstraße / 2 Hammerstraße / 3 Klingentalstraße / 4 Claragraben
- 5 Wohnblock, 7 Obergeschosse / Bloc d'habitation, 7 étages / Apartment block, 7 floors
- 7 Wohnblock, 7 Obergeschosse / Bloc d'habitation, 7 étages / Apartment block, 7 floors
- 8 Wohnblock, 8 Obergeschosse / Bloc d'habitation, 8 étages / Apartment block, 8 floors
- 10 Wohnblock, 9 Obergeschosse / Bloc d'habitation, 9 étages / Apartment block, 9 floors
- 11 Hochhaus 18 Obergeschosse / Maison tour, 18 étages / Multi-storey building, 18 floors

2

Hochhaus. Grundriß 13.–18. Geschoß (5-Zimmer-Wohnung) 1:300.

Maison tour, plan du 13e au 18e étage (appartements 5 pièces).

Multi-storey building, plan of 13th–18th floor (5-room flats).

- 1 Halle / Hall
- 2 Lift / Ascenseur / Lift
- 3 Vorplatz / Avant-place / Vestibule
- 4 Kinder / Enfants / Children
- 5 Eltern / Parents
- 6 Küche / Cuisine / Kitchen
- 7 Eßraum / Coin de repas / Dining area
- 8 Wohnraum / Séjour / Living-room
- 9 Bad / Salle de bain / Bathroom
- 10 WC, Dusche / WC, douche / WC, shower

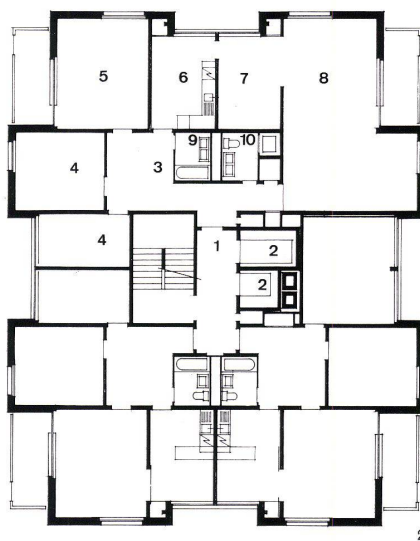
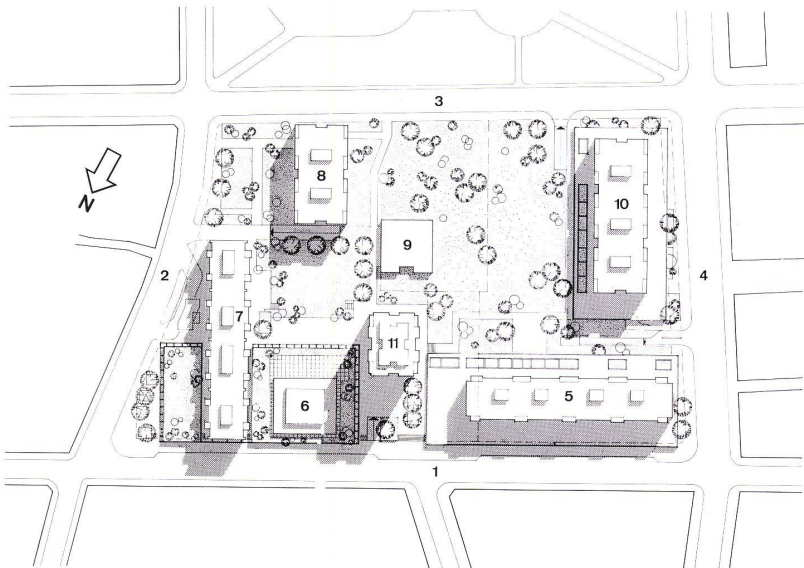
3

Hochhaus. Grundriß 1.–12. Geschoß (3½-Zimmer-Wohnung) 1:300.

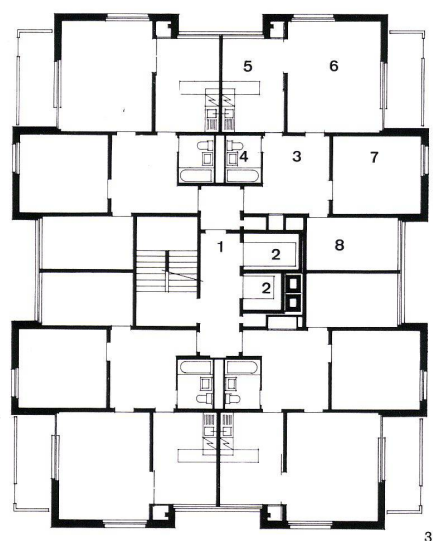
Maison tour, plan du 1er au 12e étage (appartements 3½ pièces).

Multi-storey building, plan of 1st–12th floor (3½-room flats).

- 1 Halle / Hall
- 2 Lift / Ascenseur / Lift
- 3 Vorplatz / Avant-place / Vestibule
- 4 Bad / Salle de bain / Bathroom
- 5 Küche und Eßplatz / Cuisine et coin de repas / Kitchen and snack corner
- 6 Wohnraum / Séjour / Living-room.
- 7 Eltern / Parents
- 8 Kinder / Enfants / Children



2



3

