

**Zeitschrift:** Bauen + Wohnen = Construction + habitation = Building + home : internationale Zeitschrift

**Herausgeber:** Bauen + Wohnen

**Band:** 23 (1969)

**Heft:** 9: Wohnungsbau = Construction d'habitation = Housing construction

**Artikel:** Terrassenhäuser = Maisons en terrasses = Terrace houses

**Autor:** [s.n.]

**DOI:** <https://doi.org/10.5169/seals-333663>

### **Nutzungsbedingungen**

Die ETH-Bibliothek ist die Anbieterin der digitalisierten Zeitschriften auf E-Periodica. Sie besitzt keine Urheberrechte an den Zeitschriften und ist nicht verantwortlich für deren Inhalte. Die Rechte liegen in der Regel bei den Herausgebern beziehungsweise den externen Rechteinhabern. Das Veröffentlichen von Bildern in Print- und Online-Publikationen sowie auf Social Media-Kanälen oder Webseiten ist nur mit vorheriger Genehmigung der Rechteinhaber erlaubt. [Mehr erfahren](#)

### **Conditions d'utilisation**

L'ETH Library est le fournisseur des revues numérisées. Elle ne détient aucun droit d'auteur sur les revues et n'est pas responsable de leur contenu. En règle générale, les droits sont détenus par les éditeurs ou les détenteurs de droits externes. La reproduction d'images dans des publications imprimées ou en ligne ainsi que sur des canaux de médias sociaux ou des sites web n'est autorisée qu'avec l'accord préalable des détenteurs des droits. [En savoir plus](#)

### **Terms of use**

The ETH Library is the provider of the digitised journals. It does not own any copyrights to the journals and is not responsible for their content. The rights usually lie with the publishers or the external rights holders. Publishing images in print and online publications, as well as on social media channels or websites, is only permitted with the prior consent of the rights holders. [Find out more](#)

**Download PDF:** 21.02.2026

**ETH-Bibliothek Zürich, E-Periodica, <https://www.e-periodica.ch>**

# Terrassenhäuser

Maisons en terrasses  
Terrace houses

Hans Peter Ammann

## Terrassenhäuser im Himmelrich in Baar

Maisons en terrasses à Baar  
Terrace houses in the Himmelrich in Baar

Baujahr 1965/66.

Erschließung: Gedeckte Erschließungstreppe mit oberem und unterem Straßenanschluß.  
Anzahl und Größe der Wohneinheiten: Fünf 5½-Zimmer-Wohnungen, zwei 4-Zimmer-Wohnungen.

Reine Baukosten pro m³ umbauten Raum: sfr 211,-.

Kosten pro m²: a) Kosten pro m² netto Wohnfläche: sfr 1520,-; b) Kosten pro m² Wohn- und Terrassenfläche: sfr 1170,-; c) Kosten pro m² Wohn-, Terrassen- und Nebenfläche sfr 757,-.

Nettowohnfläche: a) netto Wohnfl.: 820,50 m²; b) netto Terrassenfläche: 246,60 m²; c) netto Nebenräume (Waschküche, Keller Treppenhäuser, Garagen, Heizung) 580,30 m².

Einwohner/Wohneinheit: 5½-Zimmer-Wohnung: max. 8 Einwohner, 4-Zimmer-Wohnung: max. 4 Einwohner.

Einwohner insgesamt: max. 48 Einwohner.

Zielvorstellungen: Relativ preisgünstige Einfamilienhäuser an sehr guter Aussichtslage; alle wohnungseigenen Einrichtungen auf einer Ebene (wie Waschküche, Bastelraum und LS-Keller); gemeinsame Einrichtungen: Heizung und Velos; möglichst große Flexibilität durch Skelettbau und nichttragende Zwischenwände; auch Außenwände eventuell veränderlich; dunkles Mauerwerk, dadurch unaufdringliche Wirkung des Baus im exponierten Hang.

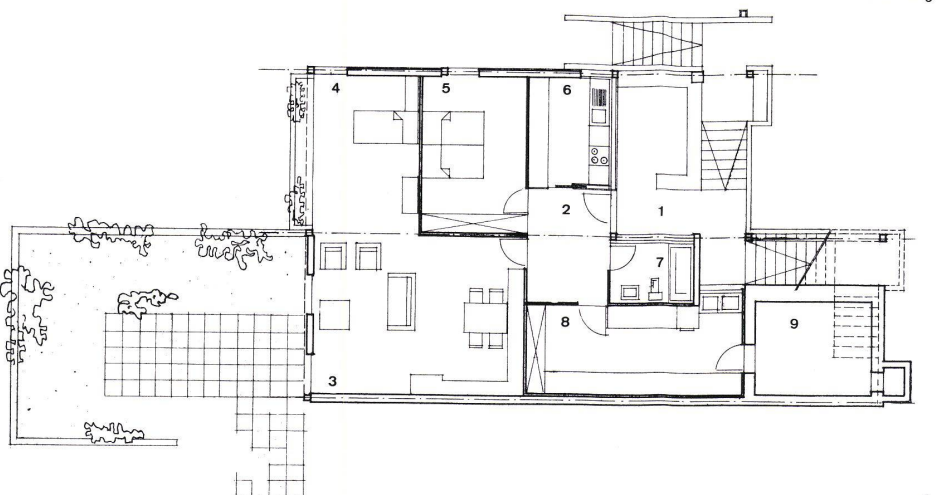
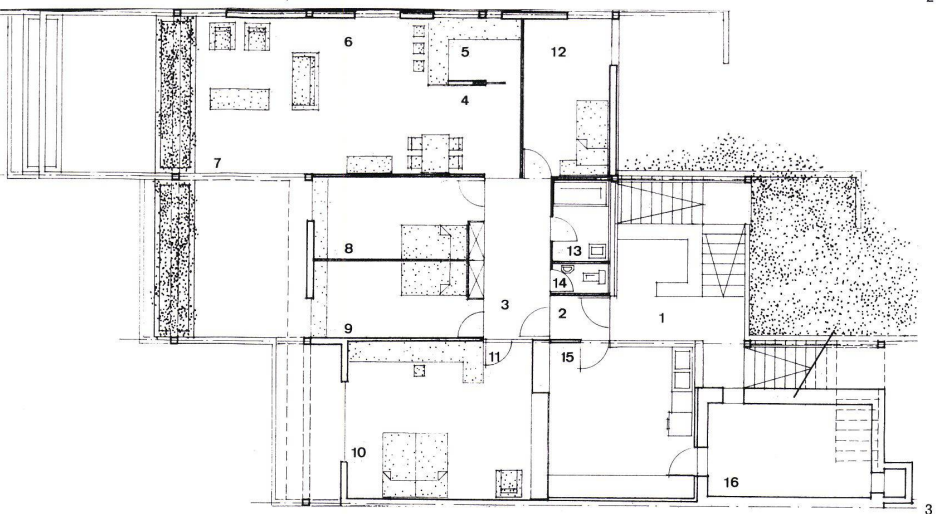
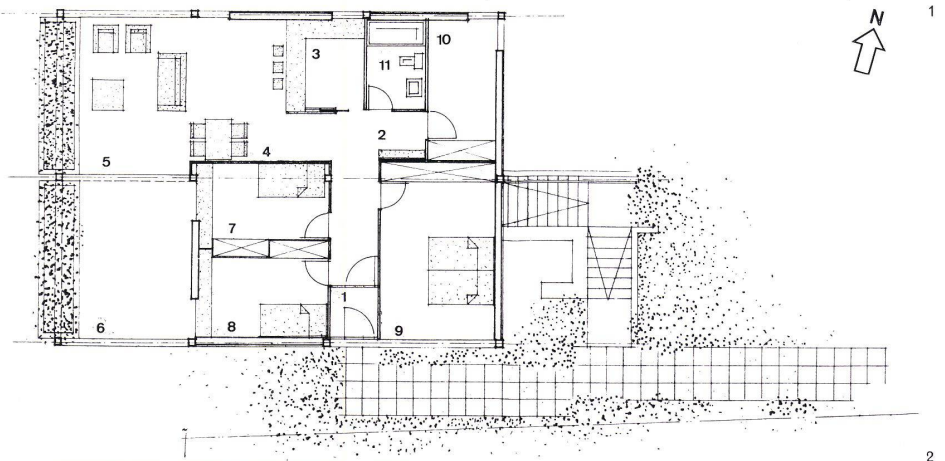
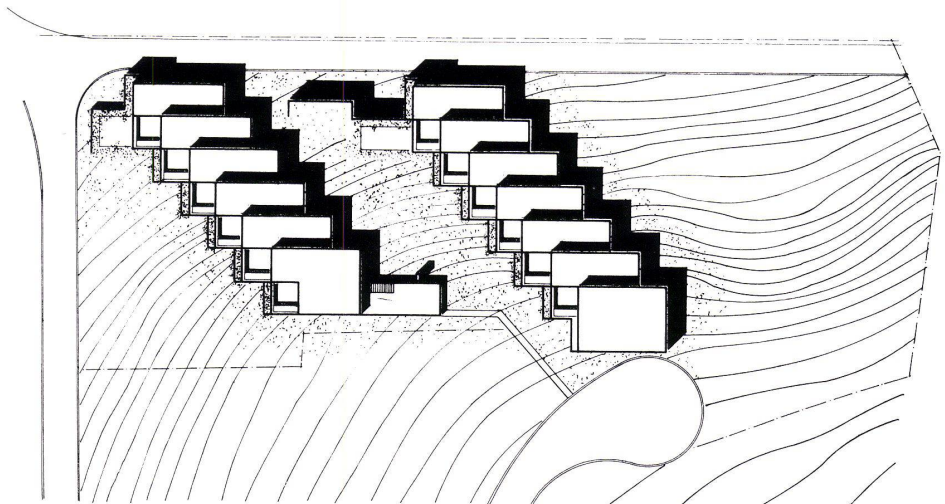
1  
Lageplan 1:1000.  
Situation.  
Site plan.

2  
Grundriß 7. Wohngeschoß 1:200.  
Plan 7e étage d'habitation.  
Plan 7th floor.

1 Windfang / Paravent / Vestibule  
2 Garderobe / Garde-robe / Cloakroom  
3 Küche / Cuisine / Kitchen  
4 Eßplatz / Coin de repas / Dining area  
5 Wohnraum / Séjour / Living-room  
6 Terrasse / Terrace  
7 Kinderzimmer / Chambre d'enfants / Children's room  
8 Kinderzimmer / Chambre d'enfants / Children's room  
9 Elternzimmer / Chambre des parents / Parents' room  
10 Abstellraum, Waschküche / Débarras, Buanderie / Storeroom, Laundry  
11 Bad, WC / Salle de bain, WC / Bathroom, WC

3  
Grundriß 5. Wohngeschoß 1:200.  
Plan 5e étage d'habitation.  
Plan 5th floor.

1 Gedeckter Eingangsvorplatz / Avant-place d'entrée couverte / Covered entrance forecourt  
2 Windfang / Paravent / Vestibule  
3 Halle / Hall  
4 Eßplatz / Coin de repas / Dining area  
5 Küche / Cuisine / Kitchen  
6 Wohnraum / Séjour / Living-room  
7 Terrasse / Terrace  
8 Kinderzimmer / Chambre d'enfants / Children's room  
9 Kinderzimmer / Chambre d'enfants / Children's room







5

10 Elternzimmer / Chambre des parents / Parents' room  
 11 Ankleideraum / Cabinet de toilette / Dressing-room  
 12 Zimmer / Chambre / Room  
 13 Bad / Salle de bain / Bathroom  
 14 WC  
 15 Bastelraum, Waschküche / Local de bricolage, buanderie / Hobby-room, Laundry  
 16 Keller / Cave / Cellar

4  
 Grundriß 1. Wohngeschoß 1:200.  
 Plan 1er étage d'habitation.  
 Plan 1st floor.

1 Gedeckter Eingangsvorplatz / Avant-place d'entrée couverte / Covered entrance forecourt  
 2 Halle / Hall  
 3 Wohnraum / Séjour / Living-room

4 Kinderzimmer / Chambre d'enfants / Children's room  
 5 Elternzimmer / Chambre des parents / Parents' room  
 6 Küche / Cuisine / Kitchen  
 7 Bad, WC / Salle de bain, WC / Bathroom, WC  
 8 Bastelraum, Waschküche / Bricolage, buanderie / Hobby-room, Laundry  
 9 Keller / Cave / Cellar

5  
 Südostansicht.  
 Vue du sud l'est.  
 View from south-east.

6  
 Südansicht.  
 Vue du sud.  
 View from south.

7  
 Seitenansicht von Westen.  
 Vue latérale du ouest.  
 Lateral view from west.

8  
 Fassadenausschnitt. Das Mauerwerk ist dunkel gehalten.  
 Détail de façade. La maçonnerie est tenue obscure.  
 Façade detail. The masonry is kept dark.



6



7



8