

**Zeitschrift:** Bauen + Wohnen = Construction + habitation = Building + home : internationale Zeitschrift  
**Herausgeber:** Bauen + Wohnen  
**Band:** 23 (1969)  
**Heft:** 8

## **Werbung**

### **Nutzungsbedingungen**

Die ETH-Bibliothek ist die Anbieterin der digitalisierten Zeitschriften auf E-Periodica. Sie besitzt keine Urheberrechte an den Zeitschriften und ist nicht verantwortlich für deren Inhalte. Die Rechte liegen in der Regel bei den Herausgebern beziehungsweise den externen Rechteinhabern. Das Veröffentlichen von Bildern in Print- und Online-Publikationen sowie auf Social Media-Kanälen oder Webseiten ist nur mit vorheriger Genehmigung der Rechteinhaber erlaubt. [Mehr erfahren](#)

### **Conditions d'utilisation**

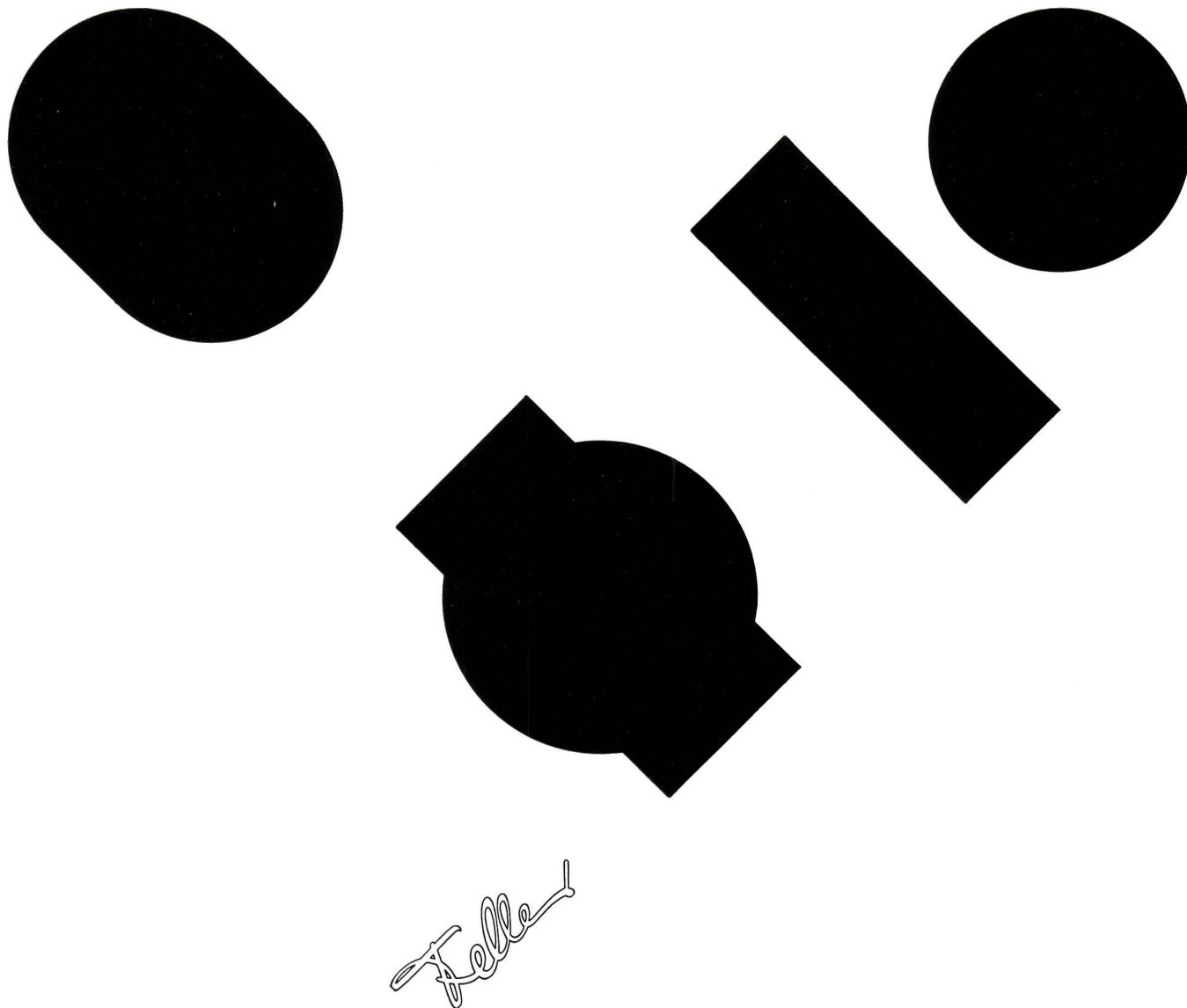
L'ETH Library est le fournisseur des revues numérisées. Elle ne détient aucun droit d'auteur sur les revues et n'est pas responsable de leur contenu. En règle générale, les droits sont détenus par les éditeurs ou les détenteurs de droits externes. La reproduction d'images dans des publications imprimées ou en ligne ainsi que sur des canaux de médias sociaux ou des sites web n'est autorisée qu'avec l'accord préalable des détenteurs des droits. [En savoir plus](#)

### **Terms of use**

The ETH Library is the provider of the digitised journals. It does not own any copyrights to the journals and is not responsible for their content. The rights usually lie with the publishers or the external rights holders. Publishing images in print and online publications, as well as on social media channels or websites, is only permitted with the prior consent of the rights holders. [Find out more](#)

**Download PDF:** 22.02.2026

**ETH-Bibliothek Zürich, E-Periodica, <https://www.e-periodica.ch>**



# Spannungsgeladene Kontakte.

Besonders auf internationaler Ebene führen sie oft zu Kurzschluss oder zumindest «heissen Drähten». Nicht so bei uns, sind wir doch in der Lage – auf unserem Spezialgebiet – internationale Kontakte problemlos zu gestalten.

Um was es geht? Um unsere universelle Hotel-Rasiersteckdose, die solche Probleme löst. Sie schafft Verständigung auf kleinstem Raum. Sie ist Basis für alle in Europa und Übersee üblichen Stecker: runde, rechteckige, ovale. Sie vereint spannungsgeladene Kontakte. Und

für den Fall von Überbelastung ist sogar ein automatischer Schutz eingebaut.

Damit Sie und Gäste aus aller Herren Ländern in unseren Schweizer Hotels sicheren Kontakt finden.



Adolf Feller AG  
Fabrik elektrischer Apparate  
8810 Horgen

**6 Jahrzehnte Feller**





**Erstaunlich,  
was ein NYLSUISSE-Teppich  
alles aushält**



**(und dazu schafft der neue NYLSUISSE-Teppich viel Behaglichkeit)**

*Der NYLSUISSE-Teppich macht in der Hotelhalle einen guten Eindruck. Er darf strapaziert werden (weil er vieles aushält). Er darf schmutzig werden (weil er leicht zu pflegen ist). Und das sind wichtige Vorteile. Aber er dämpft auch den Lärm, gibt warm und ist trittelastisch. Seine Farben sind lichteht. Und das ist ebenso wichtig. Der NYLSUISSE-Teppich ist echte Schweizer Qualität. Darum verlegen kluge Architekten und Bauherren überall den NYLSUISSE-Teppich. Auch in öffentlichen Bauten. Die meisten Schweizer Teppichfabrikanten liefern ihn in vielen Varianten uni und gemustert. Informieren Sie sich bei der Marketing-Abteilung*

**VISCOUISSE**

SOCIÉTÉ DE LA VISCOSE SUISSE/EMMENBRÜCKE

**Telefon 041 5 21 21**

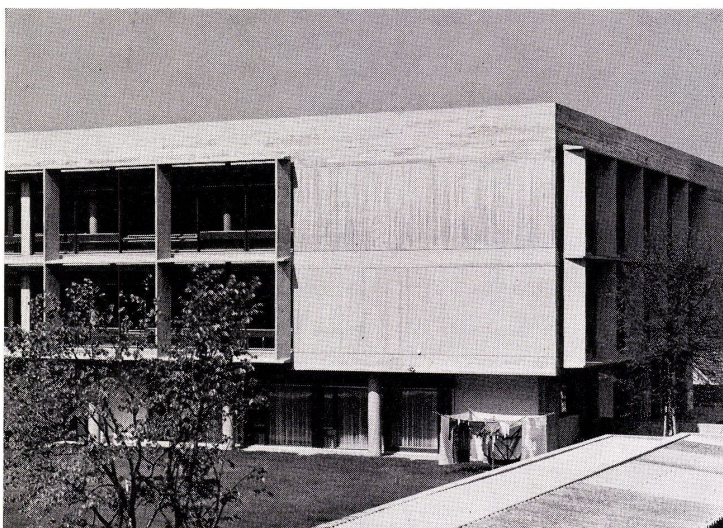
**Diese Teppichfabrikanten führen NYLSUISSE-Teppiche:** *Fatati SA, Quartino/E. Kistler-Zingg AG, Reichenburg/Stamm AG, Eglisau/Stählin AG, Lachen/Tiara AG, Urnäsch/A. Tischhauser & Co. AG, Bühler*

NYLSUISSE qualité contrôlée = eingetragene Schutzmarke für geprüfte Erzeugnisse aus Nylon der VISCOUISSE, Emmenbrücke, die ihren Qualitätsvorschriften entsprechen.





# Gurimur— der strapazierfähige Wandbelag aus Vinyl!



Schulhaus Berghalde, Horgen

Gurimur ist die Tapezierform von morgen!

Denn der Gurimur Wandbelag aus der zähelastischen Vinylfolie (untrennbar verbunden mit Gewebe- oder Papierunterlage) hält stärkster Beanspruchung stand und genügt höchsten Anforderungen:

Gurimur ist kratz- und scheuerfest, 100% abwaschbar, licht- und farbecht, leicht zu pflegen.

Gurimur Wandbeläge aus Vinyl sind deshalb ideal für Spitäler, Heime, Schulen, öffentliche Gebäude. Gurimur eignet sich aber auch als Wandverkleidung im Wohnungsbau. Gurimur gibt es in über 100 Dessins, Oberflächenstrukturen und Farbtönen und ist direkt verlegbar auf Feinabrieb, Weißputz, Spanplatten und anderen Wandelementen.

Gurimur, der Wandbelag aus Vinyl —  
ein Produkt der

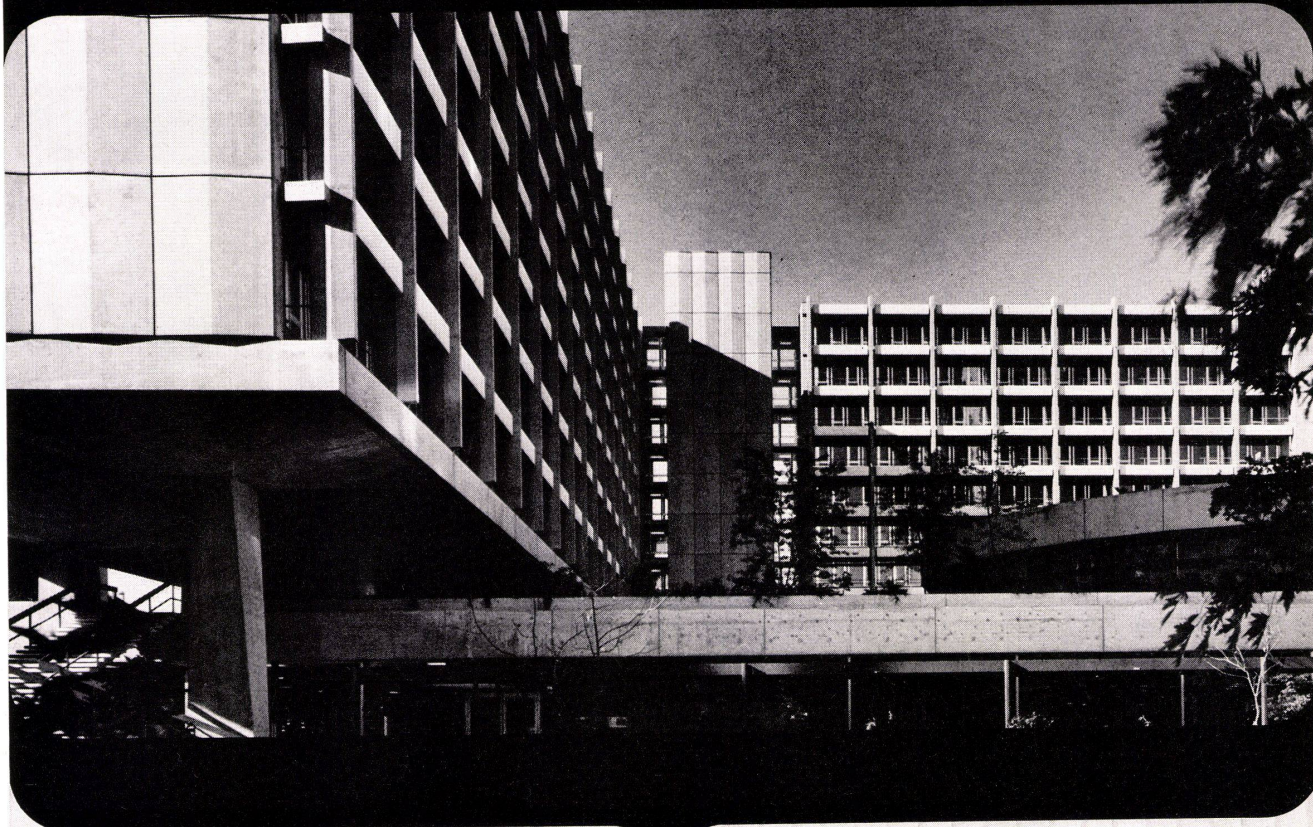
**Gurit AG**  
**8805 Richterswil**  
Tel. 051 76 24 21



Beratung und Verkauf durch den Tapetenfachhandel VST.  
Bitte verlangen Sie Muster und Offerten.



# Hopp



Hopp! Es geht steil aufwärts mit unseren Odenwald-Mineralfaserplatten. Die verarbeiteten Quadratmeter lassen sich bereits in sechs- und siebenstelligen Zahlen ausdrücken. Einige der wesentlichen Vorteile: Rasche und trockene Montage, einfaches Einbauen von Beleuchtungskörpern, Installationen können im Deckenhohlraum

frei verlegt werden. OWA MF – anerkannt für moderne Raumgestaltung und optimalen Feuerschutz. Durchaus verständlich, dass Architekten ihre Akustik- und Deckenprobleme gerade uns anvertrauen. Sie sollten es auch tun! Fragen kostet nichts – die Antwort dazu gibt Ihnen unser technischer Beratungsdienst.

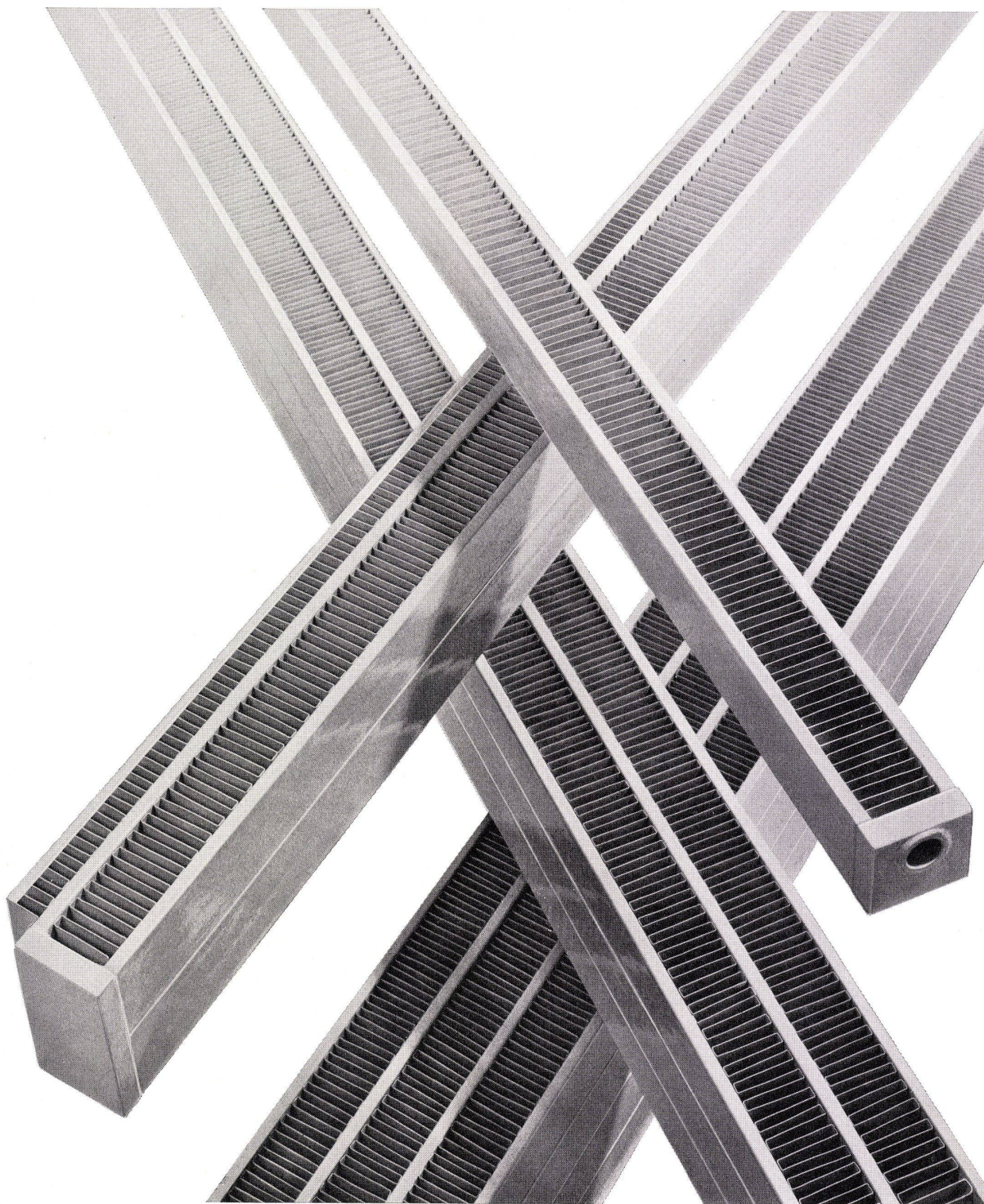
4000 Basel  
Lehenmattstr. 178  
Tel. 061-42 54 83

# Euton AG

3072 Bern  
Biderstrasse 52  
Tel. 031-51 15 18



# Zehnder Konvektoren



## Ein neues architektonisches Stilelement

alle Lamellen vollständig geschützt — keine Verletzungsgefahr — Abdeckhauben überflüssig

---

Gebrüder Zehnder AG Radiatorenfabrik 5722 Gränichen AG Tel. 064 4518 91

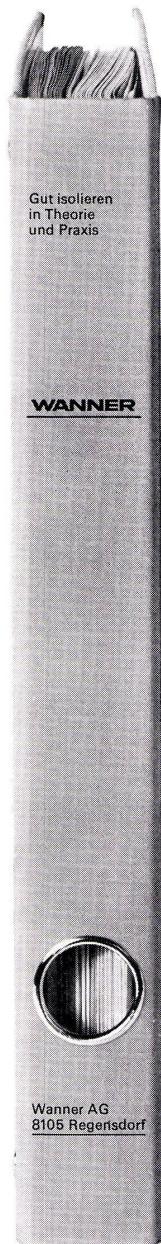


# Information

**WANNER**

8105 Regensburg  
Telefon 051 71 51 71

6.69



**Wir präsentieren Ihnen ein Nachschlagewerk, das es bisher noch nicht gegeben hat:**

## **Gut isolieren in Theorie und Praxis**

**Ca. 150 Seiten praktikables Fachwissen, das Sie nichts kostet.**

Dieses Arbeitsinstrument beinhaltet das Fachwissen über Isolierungen: gesammelt, geordnet, überprüft und in übersichtlicher Form dargestellt. Es ist für Fachleute von Fachleuten geschrieben.

Zunächst ein Beispiel: Ihr Bauplan sieht vor «Well-Asbestzement-Dach». Vom Registertitel «Dach» (1.1) zum Abschnitt «Asbestzement» (1.1.3) zum Absatz «Wannerit unter Well-Asbestzement» (1.1.3.2) finden Sie sich in 5 Sekunden durch, und der lückenlose Ausschreibungstext liegt vor Ihnen. Praktisch, nicht wahr! Auf dem gleichen Blatt haben Sie Konstruktionsskizze, Ablauf des Arbeitsvorgangs, Angaben über Dimensionierung, Tabellen über Schalldämmass, Luftschall-, Trittschallisolationsindex usw.

«Gut isolieren in Theorie und Praxis» ist also kein Studierbuch, sondern ein Nachschlagewerk. Alle technischen Daten haben Sie damit im Buch (um sie nicht im Kopf haben zu müssen). Das ist bequemer, vor allem sicherer, und es kostet Sie obendrein – nichts.

# Inhaltsübersicht

<b>Konstruktionsbeispiele:</b>	Dach	Flachdach Ziegeldach Asbestzement Spezialkonstruktionen
	Decke	Akustikdecke
	Fassade	Aussenisolierung Zweischalenkonstruktion
	Wand	Schalldämmende Trennwände und Türen Schalldämmende Vorsatzschale
	Boden	Schwimmender Estrich Bodenbeläge
	Leitungen und Apparate	
	Kühlräume	Kühlraumtüren
<b>Theoretische Grundlagen</b>	Schallisolierung Begriffsbestimmungen	Akustik, Raumakustik
	Raumakustik	Schallabsorption Werte, Planungshinweise
	Bauakustik, Bauphysik	Planungshinweise Mindestanforderungen Raumgewichte, Wärme- und Dampfleitzahlen verschiedener Baustoffe Wasserdampf-Sättigungs- drücke
<b>Referenzen</b>		
<b>Technische Daten</b>		Wannerit Wanner-Kunststoffputz Polyurethan PU Kork Sillan Flintkote Kleber
<b>Preislisten</b>		

Musterseiten

Konstruktionsbeispiele

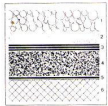
Flachdach

Kork, Wannerit, Polyurethan

WANNER

1.1.1.1

Konstruktion



1 Schutzschicht Kies

2 Schutzschicht Sand

3 Wannerit-Dachhaut

4 Dampfsperre

5 Betondecke

6 Dämmung

7 Deckensperre

8 Mäntel

9 Aufbaustrom-Platte

10 Holz- oder

11 Asphaltbeton-Platte

12 Flachwasser

13 Dampfsperre

14 Lärmschicht

15 Entwässerung

16 Abfallleitung

17 Betonmauerwerk

18 Wannerit-Straßen

Beschreibung

Flachdachkonstruktion über Rahmen mit Wannerit mit Luftspaltlage  
konst. zu Kontrollzwecken begehbar.

Arbeitsvorgang

Dampfsperre loslegen, Überlappungen mit Handbäumen  
verkleben.  
Isolierung mit Handbäumen verlegen.  
Erste Dichtungslage mit Handbäumen als Rolle verlegen.  
Spargelarbeiten verstellen (Bündelung usw.)  
Zweite und dritte Dichtungslage mit Handbäumen verkleben.  
Handbäume-Überzieher auf ganze Dachfläche.  
Sand- und Kieszuschicht aufbringen

Flächengewicht

ca. 120 kg/m<sup>2</sup> ohne Betondecke inkl. Schutzschicht

Dimensionierung

Siehe Tabelle auf Blatt 1.1.1.1-3

Konstruktionsbeispiele

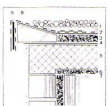
Flachdach

Kork, Wannerit, Polyurethan

WANNER

1.1.1.2

Konstruktion



1 Schutzschicht Kies

2 Schutzschicht Sand

3 Wannerit-Dachhaut

4 Dampfsperre

5 Betondecke

6 Dämmung

7 Deckensperre

8 Mäntel

9 Aufbaustrom-Platte

10 Holz- oder

11 Asphaltbeton-Platte

12 Flachwasser

13 Dampfsperre

14 Lärmschicht

15 Entwässerung

16 Abfallleitung

17 Betonmauerwerk

18 Wannerit-Straßen

Beschreibung

Flachdachkonstruktion über Rahmen mit Wannerit mit Luftspaltlage  
konst. zu Kontrollzwecken begehbar.

Arbeitsvorgang

Dampfsperre loslegen, Überlappungen mit Handbäumen  
verkleben.  
Isolierung mit Handbäumen verlegen.  
Erste Dichtungslage mit Handbäumen als Rolle verlegen.  
Spargelarbeiten verstellen (Bündelung usw.)  
Zweite und dritte Dichtungslage mit Handbäumen verkleben.  
Handbäume-Überzieher auf ganze Dachfläche.  
Sand- und Kieszuschicht aufbringen

Flächengewicht

ca. 120 kg/m<sup>2</sup> ohne Betondecke inkl. Schutzschicht

Dimensionierung

Siehe Tabelle auf Blatt 1.1.1.1-3

Technische Daten

Wannerit-Platten

WANNER

5.1.1

Beschreibung

Wannerit-Hartschaumplatten werden aus Polystyrol der BASF  
durch Aufschäumen in speziellen Blockformen hergestellt.  
Die Blöcke im Format 100 x 50 x 400 cm werden mittels  
Gießrohr oder Gattersäge in Platten oder Blöcke  
aufgeschnitten.

Typen und  
Raumgewicht

P-15 13,5-16,5 kg/m<sup>3</sup>  
P-20 18,0-22,0 kg/m<sup>3</sup>  
P-30 27,0-33,0 kg/m<sup>3</sup>  
F-20 18,0-22,0 kg/m<sup>3</sup> schwer entflammbar

Wärmeleitfähigkeit

bei 0 °C  
Pufwert 0,026 kcal/mh grad  
Rechenwert 0,030 kcal/mh grad

Dampfleitzahl

Pufwert 0,0012 g/mh mm Hg  
Rechenwert 0,0020 g/mh mm Hg

Temperatur-  
beständigkeit

kurzfristig +100 °C  
langfristig -85 °C

Druckfestigkeit

P-15 0,6-1,0 kp/cm<sup>2</sup>  
P-20 1,0-1,4 kp/cm<sup>2</sup>  
P-30 1,8-2,5 kp/cm<sup>2</sup>  
F-20 0,9-1,2 kp/cm<sup>2</sup>

Dynamische  
Stoßfestigkeit

Belastung 1000 kp/m<sup>2</sup> P-15 S<sub>0</sub> = 10 kp/cm<sup>2</sup>  
P-20 S<sub>0</sub> = 14 kp/cm<sup>2</sup>  
P-30 S<sub>0</sub> = 14 kp/cm<sup>2</sup>

Spezifische Wärme

0,29 kcal/kg grad

Lineare  
Ausdehnungs-  
koeffizienten

~0,06 mm/m grad

Wasseraufnahme

Dauerversuch 2 Vol. % bei Unterwasserlagerung

Referenzen

Überbauung  
Lochergut Zürich

WANNER

4.5.3



Architekt K. Flatz, Zürich

Dachdecker H. Fetz, Zürich

Liefermenge 2700 m<sup>2</sup> Absatz Elemente

Erstellungszeit 1965-66

Bauherr Stadt Zürich

# WANNER

8105 Regensdorf  
Telefon 051 71 51 71

Weshalb wir fast zwanzig Franken pro Exemplar für dieses Buch ausgeben?

Sie sind Fachleute, wir sind Fachleute; wir produzieren, Sie bauen und planen. Und weil Sie Dinge benötigen, die wir herstellen, ist ein wichtiger Punkt die Verständigung über diese Dinge. Wir haben versucht, sachlich, einfach, klar, alle Informationen zusammenzustellen, die Sie brauchen können, die Sie brauchen! Das Material ist umfangreich: ca. 150 Seiten – ein ganzes Buch. Das Nachschlagewerk soll die Kommunikation erleichtern, die Kommunikation zwischen Ihnen und Isolierungsherstellern wie zum Beispiel zwischen Ihnen und uns.

Senden Sie uns umstehende Bestellung an  
Wanner AG 8105 Regensdorf  
«Gut isolieren in Theorie und Praxis» wird Ihnen etwa im August kostenlos zugeschickt.

---

## Bestellung

**Bitte senden Sie mir kostenlos . . . Exemplar(e)  
«Gut isolieren in Theorie und Praxis»**

Name und Adresse

---

---

Unterschrift

---

---

Datum

---



# Sonderfall! Sonderfälle sind typische NOVOPAN Fälle!

Für Normalfälle «tut's» da und dort auch irgendeine Spanplatte.  
Bei Sonderfällen bewähren sich aber meistens nur NOVOPAN Spanplatten.

# NOVOPAN

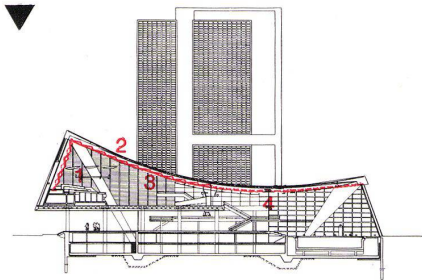
NOVOPAN – bestes Stehvermögen  
NOVOPAN – isoliert gegen Kälte und Wärme  
NOVOPAN – dämmt Schall und Lärm  
NOVOPAN – ist feuerhemmend  
NOVOPAN – technischer Beratungsdienst  
NOVOPAN – instruktive Verarbeitungsblätter

NOVOPAN Wandverkleidung  
und NOVOPAN Hängedecke im  
grossen Konzertsaal

Kongresshaus mit Hallen-  
schwimmbad und Hochhaus in Biel

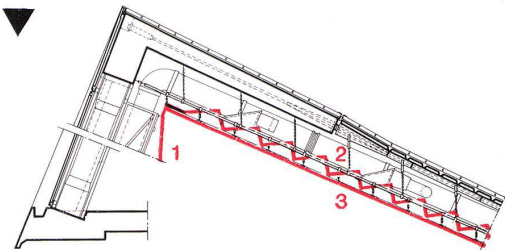
NOVOPAN AG 5313 Klingnau ☎ 056/45 27 71

- 1 Saal-Rückwand, NOVOPAN 40 mm, furniert
- 2 abgestufte Akustikelemente, NOVOPAN 40 mm, gestrichen
- 3 Saal-Decke, NOVOPAN 40 mm, furniert
- 4 Decke im Hallenbad aus KELLER-Marine-Sperrholz, Eiche perforiert.

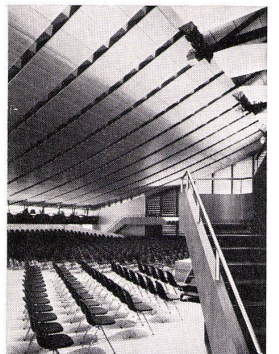
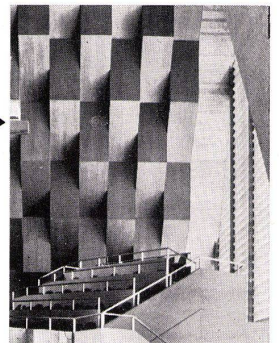


Konzertsaal  
Längsschnitt, Hängedach und Schrägfassade

- 1 Saal-Rückwand, NOVOPAN 40 mm, furniert
- 2 abgestufte Akustikelemente, NOVOPAN 40 mm, gestrichen
- 3 Saal-Decke, NOVOPAN 40 mm, furniert



Konzertsaal mit NOVOPAN Rückwand ▶



Konzertsaal  
mit abgestuften  
NOVOPAN  
Akustikelementen  
und NOVOPAN  
Hängedecke ▶

Konzertsaal  
Schrägwand, Vertikalschnitt  
Elemente aus NOVOPAN  
40 mm, furniert  
und NOVOPAN Hängedecke ◀



# Kunststoff in der Küche

H

Hausfrauen bevorzugen Kunststoff-Arbeitstische in der Küche, weil sie

warmgriffig, schallfrei und pflegefreundlich sind. Und weil man sie in vielen Farben und Dessins haben kann.



Eigens für Kunststoff-Arbeitstische wurden diese neuen Therna-Geräte entwickelt:

die hochklappbaren Kochtafeln, die nur beim Kochen Platz brauchen, die flache Kochmulde «Oktagon» und der Bausatz für den Spültisch mit eigenen Abläufen für das Becken und die neuartige Tropfmulde.

Beim Einbau beanspruchen sie alle (natürlich mit Ausnahme des Spülbeckens) nur die Dicke des Tischblattes. Als Wandverkleidung weisen die leicht montier- und demontierbaren, porzellanemaillierten Stahl- oder kunststoffbelegten Holztafeln ideale Eigenschaften auf.

Kochtafeln, Oktagon, Bausatz für den Spültisch und Wandverkleidungselemente baut man ein in Therna-Küchen und andere moderne Küchen mit Kunststoff-Arbeitstischen.

Therna AG 8762 Schwanden  
Telefon 058 714 41  
Büros und Küchenausstellungen in  
Zürich, Bern, Basel, Lausanne, Genf  
und Cadenazzo

## Pionier der Küche

## therma





# Mit den **Bitherm BM** beginnt das Zeitalter der extrem wirtschaftlichen «Miniatur»-Heizkessel

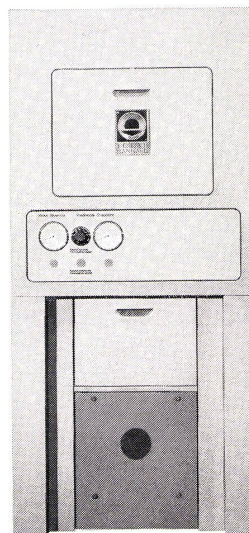
## Wichtige Argumente für Ihren Bauherrn:

Die Erfahrung hat gelehrt, dass Wechselbrandkessel kaum mit einem anderen Brennstoff als Öl gefeuert werden. Wir haben daraus die Konsequenz gezogen und einen neuen Kleinheizkessel, der ausschliesslich für Ölfeuerung bestimmt ist, entwickelt: den kompakten und überdurchschnittlich wirtschaftlichen Bitherm BM.

Bekanntlich spielen die Baukostensenkung und Platzeinsparung heute eine entscheidende Rolle. Diesen Anforderungen entspricht die Serie Bitherm BM: geringere Investitionen und geringerer Raumbedarf! Zudem ein weiterer entscheidender Vorteil: reine Ölfeuerung garantiert einen absolut sauberen Betrieb; der Heizraum kann für andere Zwecke gebraucht werden (Bügelzimmer, Trocknungsraum, Spielzimmer, Bastelraum usw.).

- Kein Russ und Staub. Der Heizraum kann deshalb als Trocknungs-, Bastelraum usw. verwendet werden.
- Praktisch geräuschloser Betrieb.
- Äusserst geringe Abmessungen.
- Vorteile der Gussgliederkessel:  
Lange Lebensdauer – Vergrösserung möglich.
- Der korrosionsbeständige Chromnickelstahl-Boiler liefert Warmwasser «à discrétion».

Die 11 Modelle der BM-Serie sind dermassen kompakt, dass man geradezu von «Miniatur-Kesseln» sprechen kann.



Heizkessel Bitherm	Leistung kcal/h	A mm	B mm	H mm	Warmwasser- Leistung max. l/h 60°C
BM 14	20000	671	700	1560	270
BM 15	26500	671	700	1560	270
BM 16	33000	881	700	1560	380
BM 17	39500	881	700	1560	380
BM 26	46000	923	700	1770	780
BM 27	58000	923	700	1770	780
BM 28	70000	1403	700	1770	1200
BM 29	82000	1403	700	1770	1200
BM 210	94000	1403	700	1770	1200
BM 211	106000	1403	700	1770	1200

**IDEAL  
STANDARD**

4657 Dulliken, Telefon 062 211115

AG



**Carl Kaufmann,  
Innenarchitekt VSI/SWB  
zum Thema Jagospan:**

Wie Sie sehen, gestalte ich hier einen Messestand mit grossen Wandflächen. Auf der Suche nach einer geeigneten Holzspanplatte fiel meine Wahl auf Jagospan. Das Grossformat von 187 x 526 cm erwies sich als derart vorteilhaft, dass ich die Jagospan-Platte ohne jeden Material-

verlust verwenden kann. Darüber hinaus schätze ich die guten, für den Fachmann wichtigen Eigenschaften dieser Schweizer Holzspanplatte: Porenarme, leicht zu bearbeitende Oberfläche mit dickengenauem Schliff, gleichmässige, schöne Struktur, hohes Stehvermögen.

# Innenarchitekt



**Jago-Werke  
Jacques Goldinger AG**

Tischler- und Spanplattenfabrik  
8272 Ermatingen TG  
Telefon 072 61213

Bezug durch den Fachhandel



**Neu** von  
Ideal Standard

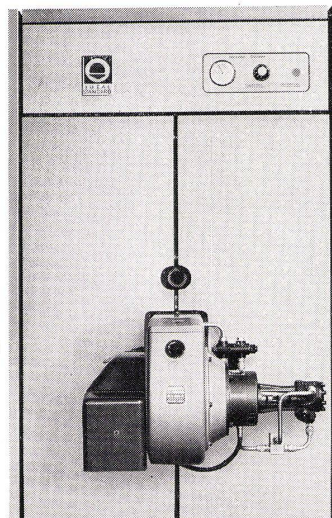
# Der Überdruckkessel GD: Mit dem geringsten Raumbedarf pro Leistungseinheit

## Wichtige Merkmale des Überdruck-Heizkessels GD:

Die neuen Heizkessel der Serie GD beanspruchen – da Überdruck-Feuerung – ausserordentlich wenig Raum pro Heizleistung. Der Kaminquerschnitt kann reduziert werden, da die Kessel vom Kaminzug unabhängig sind. Zu diesen wesentlichen Vorteilen der Überdruck-Feuerung bieten die Heizkessel GD die charakteristischen Vorzüge der Gliederbauweise: geräuscharmer Betrieb, lange Lebensdauer, Lieferung im Block montiert oder in einzelnen Gliedern, spätere Erweiterungsmöglichkeit... der «GD» ist die ideale Lösung!

- Geringster Raumbedarf dank dem Überdruckprinzip, optimale Wärmeabgabe, erreicht durch die turbulente Rauchgasführung.
- Gliederkessel aus korrosionsbeständigem Spezial-Gusseisen gewährleistet lange Lebensdauer, geräuscharmen Betrieb, spätere Erweiterungsmöglichkeit.
- Minimaler Überdruck (max. 20 mm WS), Voraussetzung für ruhigen Betrieb.
- Kleiner Kaminquerschnitt (Kessel unabhängig vom Kaminzug), ergibt Kosteneinsparung.
- Möglichkeit der Kesselmontage auf dem Dach.
- Gleichmässige Bodenbelastung, da jedes Kesselglied mit angegossenen Füßen.
- Chromstahlboiler mit hoher Warmwasserleistung.

Mit den 18 kompakten Kesseleinheiten der GD-Serie lösen Sie jedes Heizproblem, von kleinen Miethäusern bis zu grossen Wohnblöcken, raumsparend und wirtschaftlich.



Heizkessel Bitherm	Leistung kcal/h	A* mm	B mm	H mm	Warmwasser- Leistung max. l/h 60° C
GD 3	132 000/ 356 000	1091/ 1811	950	2340	1720- 3450
GD 4	380 000/ 785 000	1480/ 2640	1860/ 2620	1800	2040- 4080

\* mit Rauchabgang

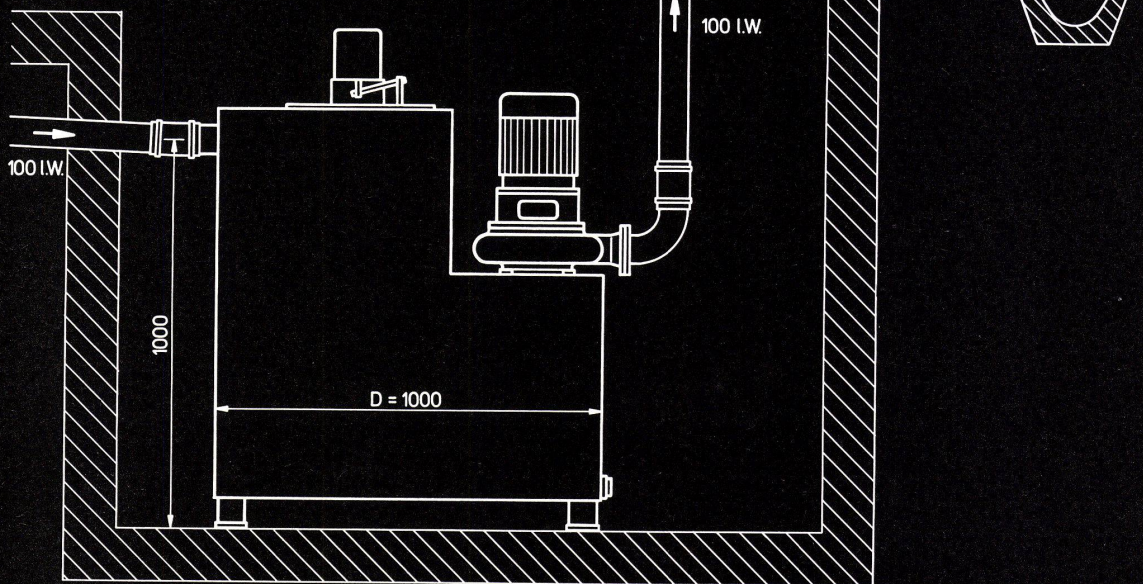
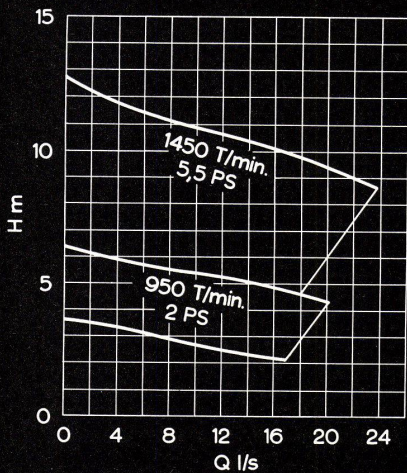
**IDEAL  
STANDARD**  
AG

4657 Dulliken, Telefon 062 211115



# RÜTSCHI PUMPEN

**Sicherheit ist meistens teuer. Hier nicht !**



## Automatische Fäkalienhebeanlage

Grösste Sicherheit ist das Hauptmerkmal unserer automatischen Fäkalien- und Abwasserhebeanlage.

Nach DIN 1986 müssen fäkalienhaltige Abwässer innerhalb von Gebäuden in geruchdichten Stahlbehältern gesammelt werden. Dies ist schon erforderlich, wenn Toiletten vorhanden sind, deren Ober-

kante weniger als 25 cm über der Rückstauenebene liegen.

Die neue Fäkalienhebeanlage fördert die Abwässer vollautomatisch mit unserer bewährten Fäkalienpumpe FSP 8-200 in die Kanalisation. Pumpe und Motor liegen gut zugänglich im Trockenraum. Die eher unappetitliche Kontrolle einer eingetauchten Pumpe fällt weg. Der gasdichte Stahlbehälter mit mehrfachem Schutzanstrich unterbindet Geruchsbelästigungen.

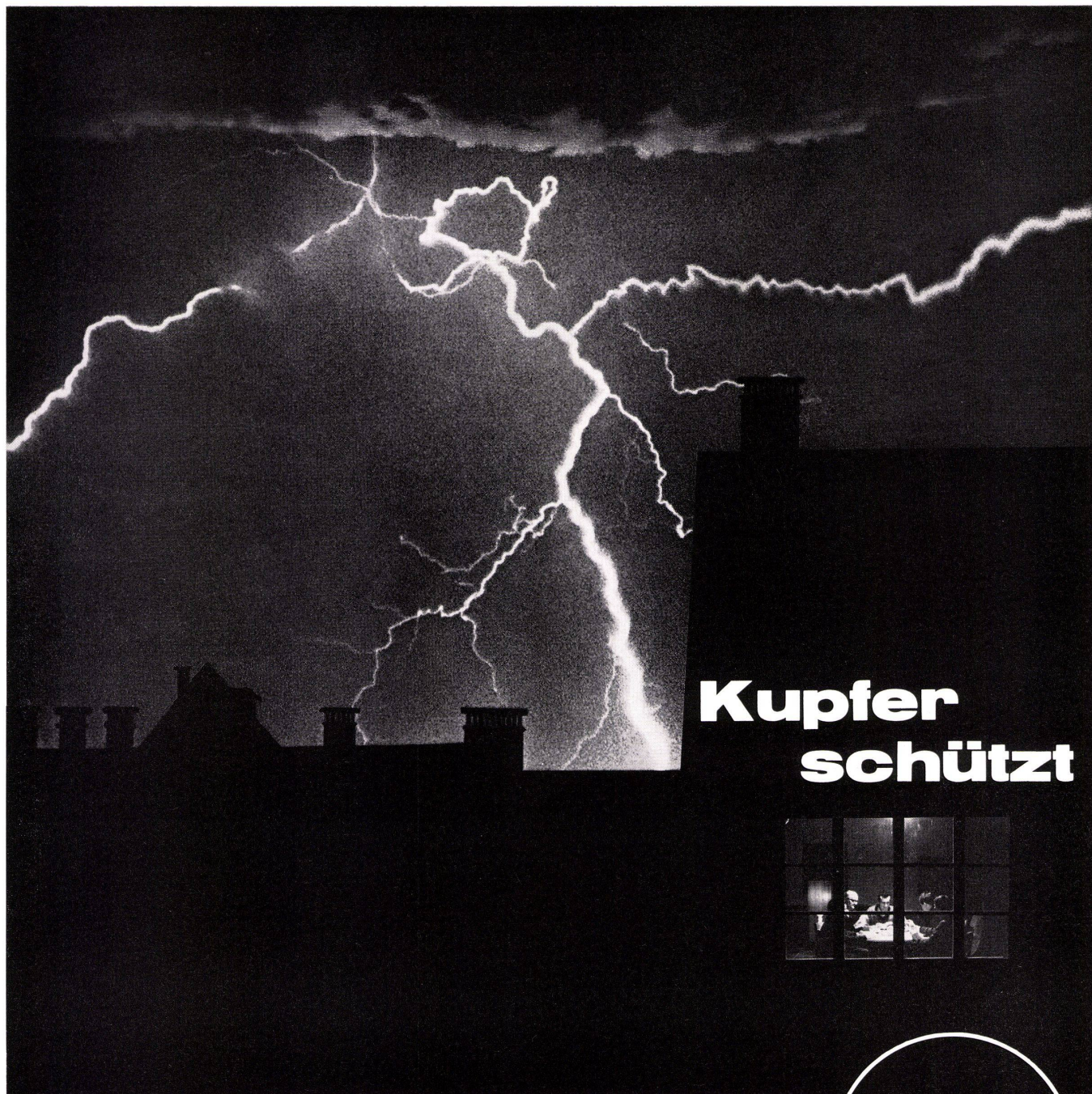
Der Architekt braucht sich nicht mehr den Kopf zu zerbrechen über die Ausführung

von Fäkalienruben und deren Abdichtung. Am fertigen Behälter mit Pumpe sind lediglich Zuleitung und Wegleitung anzuschliessen. Sie sehen, einfacher geht's wohl kaum mehr. Und zu einem vernünftigen Preis!

K. Rüttschi AG, Pumpenbau  
5200 Brugg, Telefon 056/41 04 55

**RÜTSCHI PUMPEN**

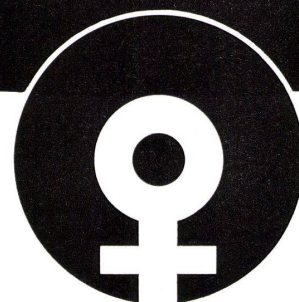




## Kupfer schützt



**G**eborgen, geschützt. Während Generationen. Dank Kupfer. Beständig wie kein anderes Material. Kein Anstrich, kein Unterhalt. Der Fachmann arbeitet gern mit Kupfer. Eine gute Kapitalanlage: Dächer, Regenrinnen, Ablaufrohre aus Kupfer, das zu Beton und Glas ebenso passt wie zu Holz, Backstein und Eternit. Zufriedenheit des Bauherrn, Freude des Architekten, Stolz des Handwerkers: Kupfer.



**METALLVERBAND AG BERN UND ZÜRICH**

**METALLWERKE AG DORNACH SCHWEIZ. METALLWERKE SELVE & CO THUN BOILLAT SA RECONVILIER**



# Für Verkleidung und Isolation jetzt die ideale Kombination!



1

Weil eine gute Idee selten allein kommt, präsentieren wir Ihnen heute gleich zwei Neuheiten mit bestechenden Eigenschaften und Vorzügen: die Seccopan-Trockenbauplate und die Seccopor-Isolierplatte. Sie entsprechen einem oft geäußerten Wunsch von Fachleuten, die sich das bestechende Alba-Prinzip auch für andere Zwecke im Innenausbau wünschten.

Die leichte Seccopan-Platte ist das zweckmässige und sehr widerstandsfähige Bauelement für alle Verkleidungen in Industrie-, Geschäfts- und Wohnbauten. Als Ummantelung ist sie ein hervorragender Feuerschutz für alle Holz- und Eisenkonstruktionen.

Die Seccopor-Platte besitzt dank der Kombi-

nation mit Polystyrol eine vorzügliche thermische Isolierfähigkeit. Sie ist das gegebene Gipselement für innere Verblendungen von Aussenwänden. Die zur Wahl stehenden Stärken erlauben zudem eine individuelle Anpassung an die baulichen Erfordernisse.

Verlangen Sie daher unverbindlich die zusammengefasste Dokumentation, damit Sie morgen schon von den Vorteilen dieser Neuheiten profitieren können. Unser Technischer Dienst erteilt Ihnen bereitwillig weitere Auskünfte.



## Seccopan Seccopor

Trockenbauplate aus Gips

Isolierplatte (Gips + Polystyrol)



Sollten Sie als Fachmann unseren neuen Katalog noch nicht besitzen, so senden wir Ihnen auf Anforderung gerne ein Exemplar.

**GIPS-UNION AG**   
Postfach  
8021 Zürich  
Tel. 051 23 37 60



echtes Leder



Verkauf: Gut & Co. 8152 Glattbrugg ZH

**LACAR  
NAPPA**

das Schweizer Polsterleder  
für die Hand des Könners  
zur Freude des Kenners -  
charaktervoll ledrig -  
weich, farbecht und langlebig



# LACAR NAPPA

## 3 Ausführungen:

### LACAR-NAPPA

#### Das Standard-Möbelleder, das alle Strapazen aushält

LACAR-NAPPA ist chromgegerbt und mit Anilinfarben durchgefärbt. Seine Oberfläche ist mit einem feinen, leicht pigmentierten Lackfinish ausgerüstet, der dem Leder seine hervorragenden Gebrauchseigenschaften vermittelt:

Wasser- und ölfest, abwaschbar mit Seifenwasser, lichtecht und nicht abfärbend.

Je nach der verwendeten Rohware ist LACAR-NAPPA mit verschiedenen Narbenprägungen in entsprechenden Preislagen lieferbar.

### LACAR-NAPPA ANILIN

#### Das Möbelleder für Ledernarren

In voller Weichheit chromgegerbt, mit besten Anilinfarben durchgefärbt, mit Scotchgard imprägniert – Leder, wie es nicht schöner sein könnte.

Seine ausgesuchte Rohware bedingt allerdings einen hohen Preis; seine natürliche Oberfläche ist etwas delikat und sollte vor greller Sonne geschützt werden.

### VELCAR-NAPPA

#### Das Wildleder unter den Möbelledern

Velcar-Nappa ist hergestellt wie LACAR-NAPPA Anilin, wird aber umgekehrt aufgezogen, das heisst, die Leder-Innenseite wird herausgekehrt. Dementsprechend ist diese Seite mit Scotchgard imprägniert.

Velcar-NAPPA ist preisgünstig, unempfindlich gegen Kratzer und nicht sehr heikel.

## Das Schweizer Möbelleder für die moderne Wohnkultur

#### Pflegehinweise:

Flüssigkeiten und Schmutz aller Art dringen nicht in das Leder ein und können daher leicht abgewischt werden. Gelegentlich mit schwachem Seifenwasser reinigen, gut trocknen lassen und mit farbloser Schuhcreme mittels Wollappen polieren.

Nie Silicon verwenden!

#### Pflegehinweise:

Zur Vorbeugung Leder schon am neuen Möbel mit Scotchgard-Spray behandeln. Wasser-, Getränke- und Schmutzflecken sofort feucht abwischen.

Fett- und Ölflecken sowie Handgriff- und Kopfliegstellen feucht mit etwas Handseife reinigen, dann mit sauberem Wasser nachwischen. Nach vollständiger Trocknung mit weissem Radiergummi reiben, bis Farbe wieder ausgeglichen. Anschliessend mit Scotchgard-Spray nachbehandeln.

#### Pflegehinweise:

Gleiche Pflege wie bei LACAR-NAPPA ANILIN. An Stelle des Radiergummis kann eine Wildlederbürste verwendet werden.

**Hersteller: Max Gimmel AG, Gerberei, 9320 Arbon**

**Verkauf: Gut & Co. 8152 Glattbrugg, Tel. 051 83 44 11**







No. 821 Bernstein geflammt/ambre jaune/ambra

CE

**Neu Laufen**  
glasierte  
Bodenplatten

**Nouveau Laufon**  
Carreaux  
de sol  
émaillés

**Nuovo Laufen**  
Piastrille  
da pavimento  
smaltate

# Laufen

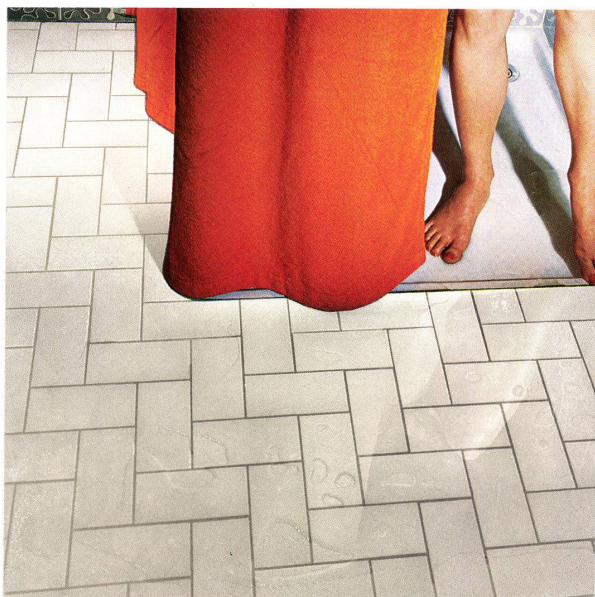


Tonwarenfabrik Laufen AG

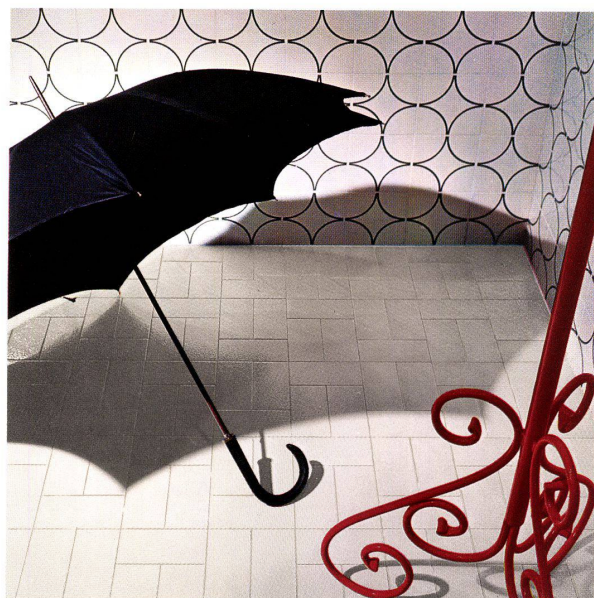
Tuilerie Mécanique de Laufon SA

SA per l'Industria dei Laterizi Laufen





No. 711 grau getönt/gris teinté/grigio sfumato



No. 711 grau getönt/gris teinté/grigio sfumato



No. 830 Mahagoni/acaïjou/mogano



No. 700 weiss uni/blanc uni/bianco unito

## Neu Laufen

Glasierte Bodenplatten  
7½/15 cm

Die glasierten Bodenplatten LAUFEN sind dank eines besondern Herstellungsverfahrens in hohem Masse abriebfest. Sie bewähren sich überall dort, wo die Reinigungsarbeit auf ein Minimum reduziert werden soll: im Wohnungsbau, in den Toiletten-, Duschen- und Baderäumen von Hotels, Restaurants, Verwaltungsgebäuden, Gewerbebetrieben. Die Farben lassen sich harmonisch mit andern Materialien kombinieren. Lieferung und Beratung über Ihr Plattenfachgeschäft.

Tonwarenfabrik Laufen AG  
4242 Laufen/Schweiz

## Nouveau Laufen

Carreaux de sol émaillés  
7½/15 cm

Les carreaux émaillés LAUFON pour revêtement de sol sont hautement résistants au frottement, grâce à une méthode de fabrication spéciale. Ils répondent à cette attente partout là, où les travaux de nettoyage doivent être réduits au minimum: constructions d'habitation, salles de toilette, de douches, de bains d'hôtels, restaurants, bâtiments administratifs, bâtiments industriels. On peut combiner d'une façon harmonieuse les couleurs avec celles des autres matériaux. Livraison et conseils par les maisons spécialisées.

Tuilerie Mécanique de Laufen SA  
4242 Laufen/Suisse

## Nuovo Laufen

Piastrelle da pavimento smaltate  
7½/15 cm

Le piastrelle da pavimento smaltate LAUFEN possiedono, grazie ad un particolare procedimento di fabbricazione, un alto grado di resistenza all'usura. Specialmente adatte ovunque esista la necessità di ridurre al minimo il lavoro di pulizia, il loro impiego è consigliabile per: appartamenti, servizi igienici, docce, bagni presso alberghi, ristoranti, stabili amministrativi ed a carattere industriale. Ottime combinazioni di colore si possono ottenere anche con accostamenti di altri materiali. Fornitura e consulenza tramite le ditte specializzate.

SA per l'Industria dei Laterizi  
4242 Laufen/Svizzera



# Das **Intersan** -Team teilt mit:

## die 2. Auflage

des INTERSAN-  
Sanitär-Gemeinschaftskataloges  
erscheint am

## 30. September 1969

zusammen mit einer  
neuen und illustrierten Preisliste  
und über

## 300 neuen Artikeln

des schweizerischen Sanitär-Sortimentes

### **Bleiben werden:**

die Artikel-Numerierung  
nach dem bewährten System

die übersichtliche Gliederung  
nach Bedarfsgruppen

die solide Spiralheftung,  
die den INTERSAN-Katalog  
zum handlichen Arbeitsinstrument macht

und das Motto

### **Aktuell bleiben – praktisch sein**

Das Intersan-Team:







## Rahmenlösung

Ein Fensterrahmen aus Hostalit Z ist der beste Rahmen für gute Aussichten. Mit seinen vielen Vorzügen – frost- und rostbeständig, immun gegen Hitze und Kälte, durchgefärbt, wasserabstossend, total wartungsfrei – fällt ein Fensterrahmen aus Hostalit Z direkt aus dem Rahmen.

Wenn Sie mehr über Hostalit Z wissen wollen,

schreiben Sie uns: Plüss-Stauer AG,  
Abteilung Kunststoffe, 4665 Oftringen,

Tel. 062/41 24 24. Vertretung der  
Farbwerke Hoechst AG, Frankfurt a/Main

**Hostalit Z**

**® Hostalit Z – ein Kunststoff von Hoechst**

K 24116/CH

Für den Fachmann: Hoechst verfügt über eine ganze Anzahl Anregungen für das Bauen mit Kunststoffen. Einige Beispiele: Vollkunststoff- und Verbundrahmen aus Hostalit Z für Fenster von Büro-, Kommunal- und

Privatbauten. Zweiflüglige Fensterrahmen, die sich bei Altbausanierungen bewährt haben. Wand- und Deckenverkleidungen aus Hostalit Z in den verschiedensten Formen und mit geringem Gewicht; gut geeignet für die

Modernisierung von Altbauräumen. Kälteschlagzähe, korrosionssichere Dachrinnen aus Hostalit Z; leicht und schnell zu installieren. Schnell zu verlegende Erdgasleitungen mit korrosionssicheren Rohren aus Hostalit Z.



## Leuchtende Beispiele — BAG Beleuchtungsanlagen



Unterbreiten Sie uns Ihre Beleuchtungsprobleme — unsere Lichtfachleute beraten Sie gerne.

**BAG TURGI**

BAG Bronzwarenfabrik AG, 5300 Turgi  
Fabrik, Verwaltung, Verkauf  
5300 Turgi, Tel. 056/31111

### Ausstellungsräume:

8023 Zürich Konradstrasse 58 Tel. 051/445844  
8023 Zürich Pelikanstrasse 5 Tel. 051/257343  
Büro für lichttechnische Beratung:  
3007 Bern, Schwarztorstr. 123, Tel. 031/253022

### Auslieferungslager:

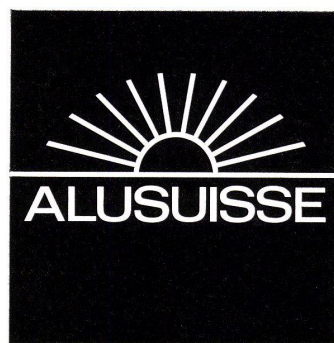
3007 Bern, Schwarztorstr. 126, Tel. 031/253022  
1006 Lausanne, 47, Bd de Grancy, Tel. 021/278671  
8023 Zürich, Konradstrasse 58, Tel. 051/445844  
6600 Locarno, Via Saleggi 10, Tel. 093/ 76182



# Alusuisse Aluminium Baustoff für 1000 Ideen!

Aluminium findet im Bauwesen dank der verschiedenartigsten Lieferformen und seiner vielen guten Eigenschaften immer breitere Verwendung.

Profile, Bleche, gewellte Bänder, Verbundplatten, gegossene Elemente, neue Legierungen und Oberflächenverfahren, z.B. für beständige Eigenfärbungen, öffnen ein weites Gebiet für die gestalterischen Ideen der Architekten. Aluminium hat seine Dauerbewährung und damit auch seine Wirtschaftlichkeit schon längst unter Beweis gestellt. Die Alusuisse-Fachleute stellen ihre reiche Erfahrung in den Dienst der Kunden. Wer mit Aluminium baut, baut für die Zukunft. Fragen Sie die Alusuisse, arbeiten Sie mit Alusuisse-Material. Sie können sich darauf verlassen.



Schweizerische Aluminium AG Verkaufsabteilung CH-8048 Zürich Telefon 051/548080

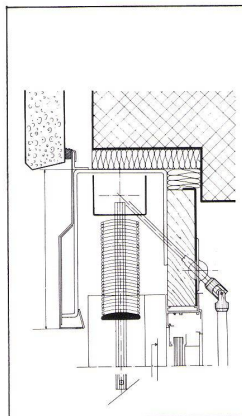




Hochhaus Lämmlisbrunn  
Baudepartement des Kantons St. Gallen  
Architekten:  
Glaus + Stadlin  
Eschenstrasse 1, St. Gallen  
Foto: J. Stieger, Kaiserstuhl

Die Vielseitigkeit des SCHENKER-Storenprogrammes erlaubt Ihnen mehr Spielraum in der Fassadengestaltung. Unsere sturmsicheren Raffstoren zum Beispiel gibt es in zwei Ausführungen. Sie können wählen: 80 mm oder 58 mm breite Lamellen — je nach der Rasterwirkung, die Sie wünschen. Auf der Rückseite dieses Blattes sehen Sie einige Beispiele.

Emil Schenker AG, 5012 Schönenwerd, Telefon 064 / 41 20 31



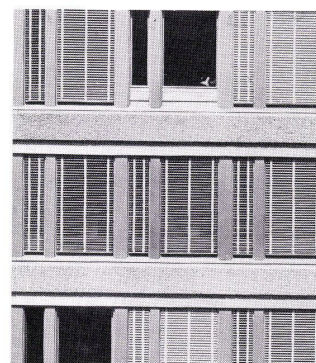
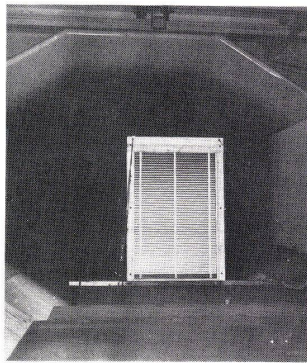
*Schenker*storen



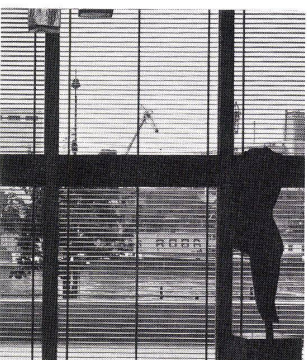
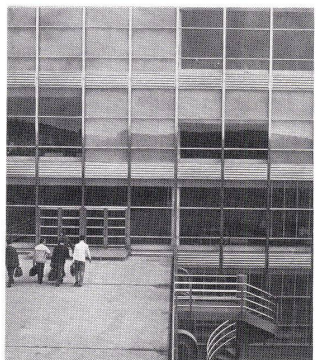
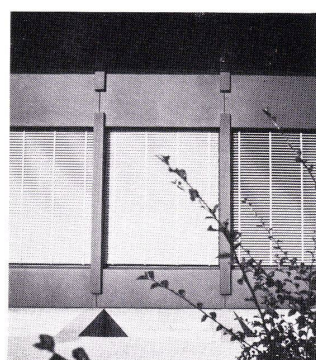
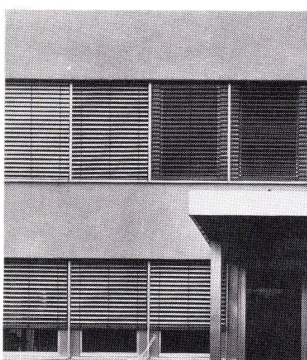


Seit über  
10 Jahren  
fabrizieren wir  
sturmsichere  
Raffstoren...

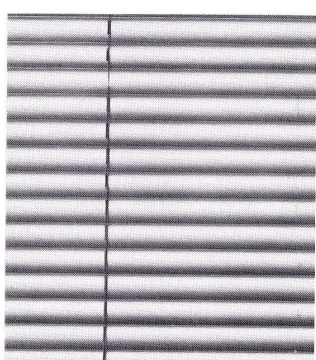
...schon 1961  
sind diese im  
grossen Wind-  
kanal der  
Flugzeugwerke  
Emmen  
hart getestet  
worden



Inzwischen  
hat die Praxis  
getestet. – Die  
sturmsicheren  
**SCHENKER-**  
Raffstoren  
haben gut  
abgeschnitten



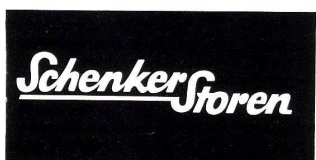
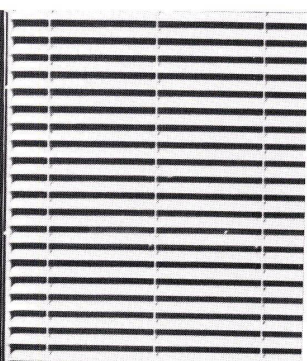
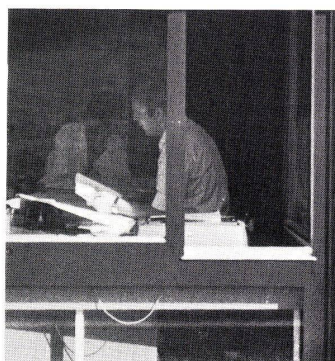
Deshalb  
haben wir ein  
Plus  
in Sachen  
Erfahrung



und noch  
etwas...

SCHENKER-Raffstoren gibt es in  
drei verschiedenen Lamellen-  
breiten:  
80mm, randgebördelt,  
sturmsicher!  
58mm, randgebördelt,  
sturmsicher!  
50mm, flexibel

Wenn Sie Ihre nächste Fassade  
gestalten, so denken Sie an die  
drei Rastermöglichkeiten mit  
SCHENKER-Raffstoren.



Emil Schenker AG  
5012 Schönenwerd  
Telefon 064 412031

Vertretungen in:  
Basel Bern Biel Chur Fribourg  
Genève Lausanne Locarno  
Lugano Luzern Neuchâtel  
St.Gallen Sion Solothurn  
Winterthur und Zürich



---

# Fr. Rp.

## **Rappenspalter?**

**B**ewahre! Wir sind Sanitär-Grossisten, keine Discounter. Wir knausern auch nicht mit unseren Leistungen. Trotzdem finden wir es gar nicht so unfein, für einmal ausführlich über unsere Preise zu sprechen:  
Auf 220 Seiten unserer Sanitär-Team-Preisliste.

Sie ist das trockene Gegenstück zum Sanitär-Team-Katalog (beide zusammen bilden die Arbeitsgrundlage, die wir für Sie im Sinn hatten), nur kurzlebiger wird sie sein. Preise ändern manchmal über Nacht, und wir wollten ja aktuell bleiben. Das versprochen wir Ihnen. So wird es Sie nicht verwundern, dass wir bereits an der zweiten Ausgabe arbeiten.

Allerdings, wenn wir schon von unseren Preisen sprechen, müssen wir auch sagen, was darin alles enthalten ist. Unsere Erfahrung. Beratung. Garantien. Service und Kundendienst. Dass wir uns täglich nach Neuem umsehen, Neues auch selber entwerfen.  
Und dass Sie uns jederzeit schon für die Projektierung zuziehen können. Ohne Verpflichtung. Ohne Mehrkosten.

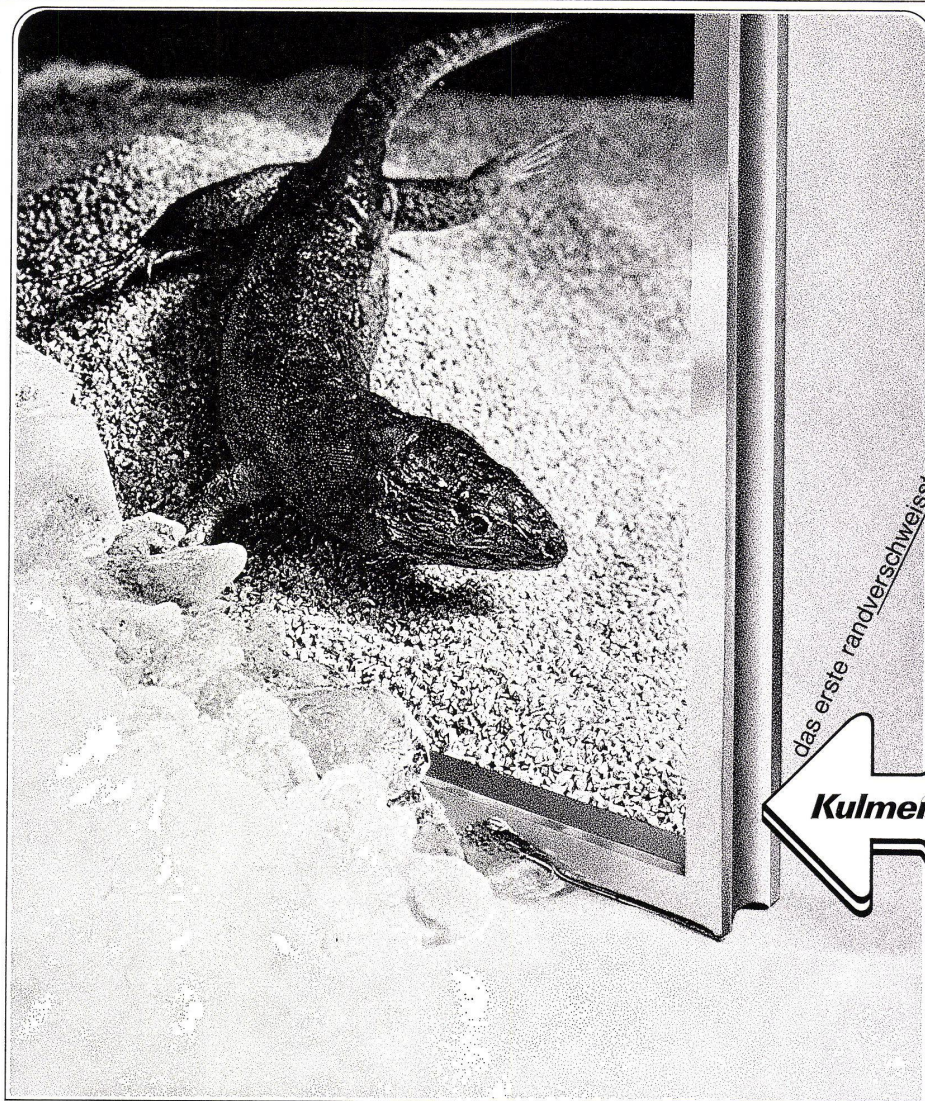
Was das heisst, werden Sie spätestens wissen, wenn Sie mehr als nur einen Lieferanten brauchen. Rappenspalterei lohnt sich da nicht. Wir können es uns einfach nicht leisten, unsere Leistungen einzuschränken. Und bisweilen wollen wir auch fünf gerade sein lassen.

Dies als Beitrag zur Information. Wir sagen uns eben: informierte Kunden sind bessere Kunden.

## **'team**

Hans U. Bosshard AG  
Sanitär-Kuhn AG  
Sanitas AG  
Troesch & Co. AG  
Sanitär Material AG  
Sabag & Baumaterial AG





das erste randverschweisste Schweizer-Isolierglas



# KulmerGlas

## hält Kälte → fern

Ausschneiden und  
einsetzen an

**Coupon**

☐ Wir bitten um die  
ausführliche Dokumentation

☐ Wir erwarten Ihren Vertreter-  
besuch (tel. Anmeldung)

Name \_\_\_\_\_

Adresse \_\_\_\_\_

Glas-Trösch AG, 5727 Oberkulm

dank dem Polster an getrockneter Luft zwischen den  
hermetisch randverschweissten Scheiben.

Das bedeutet:

einwandfreie Isolation,  
Einsparung an Heizkosten,  
gesünderes, behaglicheres Wohnen  
und Arbeiten, beschlagfreies Inneres —  
kein Reinigen zwischen den Scheiben!

Kulmer Glas — das erste schweizerische randverschweisste  
Isolierglas mit langjähriger Garantie.

Hersteller: Glas-Trösch AG, 5727 Oberkulm



# TERSUISSE

Und wenn der Deko-Vorhang nicht gezogen ist?

Dann hängt's eben von den Gardinen ab, die dahinter hängen. Und es hängt davon ab, wie sie hängen. (Ob sie schön fallen also.)

Tersuisse/Lumina-Gardinen fallen schön. Und Tersuisse/Lumina-Gardinen sind »soil release« ausgerüstet. Das heisst: Der Schmutz lässt sich in der problemlosen Automatenwäsche noch viel leichter auswaschen (und leicht war es ja schon früher).

Gar nicht leicht jedoch fällt, wegen der grossen Auswahl an Designs, die Wahl von Tersuisse/Lumina-Gardinen. Und alle tragen die Güte-Garantie »qualité contrôlée«, das Zeichen für geprüfte Qualität.

Tersuisse/Lumina-Gardinen »qualité contrôlée« haben wir für Leute entwickelt, die Freude am Wohnen haben. (Und bei denen ein Blick hinter den Vorhang gestattet ist.)

Bezugsquellen gibt Tel. 041 5 21 21, Abt. Marketing, der

**VISCOSUISSE**  
SOCIÉTÉ DE LA VISCOSE SUISSE/EMMENBRUCKE



lumina





# Anziehend und schön: die ISAL-Fassade

Schönheit wirkt immer anziehend!  
Das wissen auch Sie.  
Auch das Kleid eines Hauses lässt  
sich gestalten, lässt sich formen.  
Hier ist der Architekt Couturier.

Auch im Städtebau können Akzente  
gesetzt werden, massgeschneiderte  
sozusagen, auf die »Haut projizierte«  
und der Ideallinie folgend.

Der Architekt ist künstlerischer  
Gestalter, wenn er Häuser bekleidet  
– mit Fassaden.  
Das technische Problem löst ISAL!



## ISAL

ISAL-Partnerfirmen :  
Hans Schmidlin AG,  
Aesch - Basel - Zürich - Genf  
Otto Bützberger AG, 4000 Basel  
R. Caluori, 7000 Chur

Ferdinand Frick AG,  
9494 Schaan/FL  
Frutiger Söhne AG für Holzbau,  
3653 Oberhofen  
Hunkeler AG, 6000 Luzern

Lanfranchi Frères,  
2300 La Chaux-de-Fonds  
Nachweis für das Ausland durch  
ISAL - Patentinhaberin :  
Eltreva AG, 4147 Aesch



## Schön und erst noch praktisch

### praktisch

der CARINA Waschtisch mit seiner grossen runden Schale, die keine Schmutz-Sammelstellen aufweist.

### praktisch

die CARINA Abstelltablare für das Ablegen von grösseren Gegenständen auf Waschtischhöhe.

### praktisch

der ausziehbare Handtuchhalter und die direkt am Waschtisch montierten Glas- und Seifenhalter.

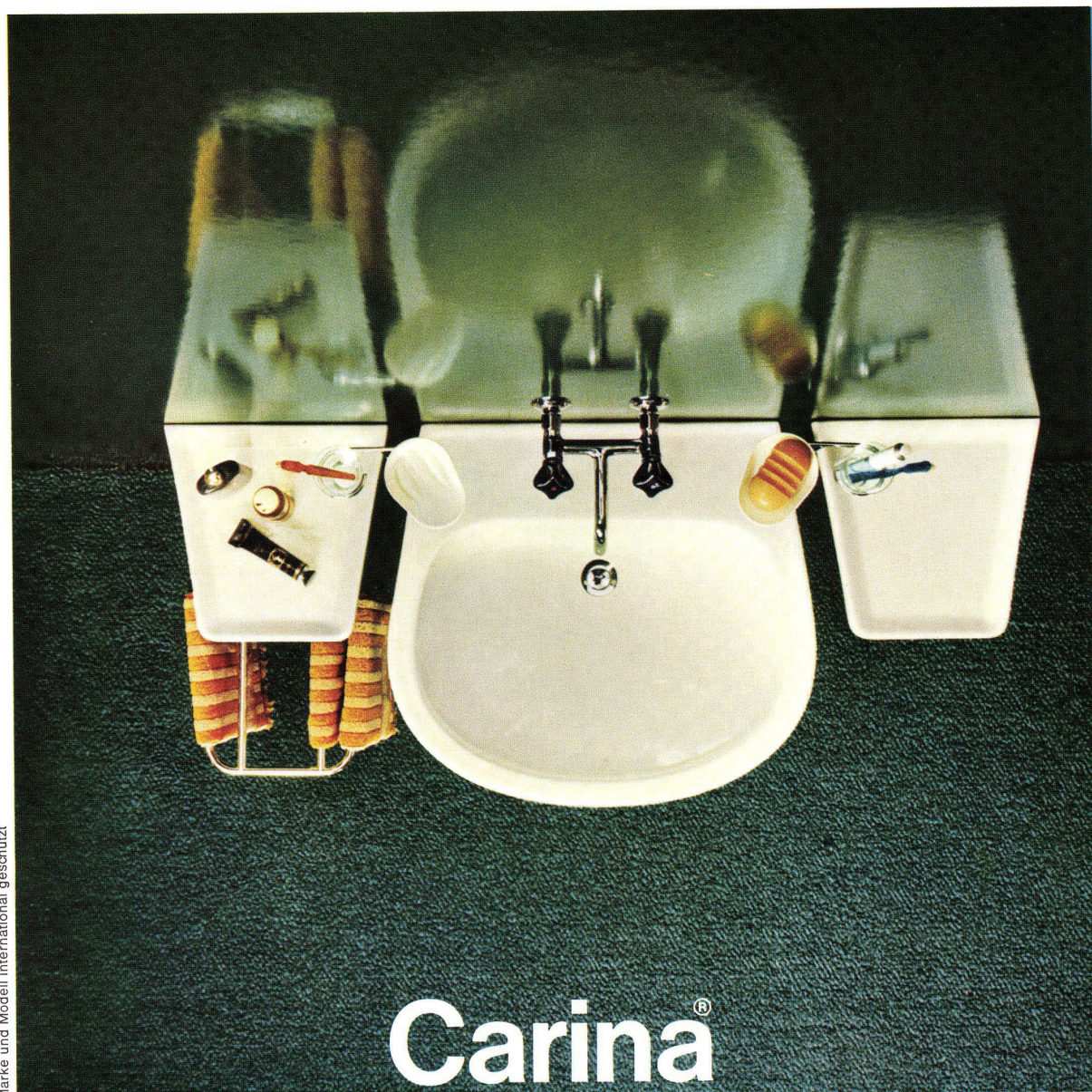
### schön

jedes einzelne Element und damit das ganze CARINA Waschtisch-System.

Sabez

Sanitär-Bedarf AG Zürich  
Spezialisten für Küchenbau  
und Sanitärbedarf

Büro und Ausstellung:  
Kreuzstrasse 54, 8008 Zürich  
Telefon 051/47 35 10



® Marke und Modell international geschützt

# Carina®

ein System, das den Vorzug verdient



## Hygienisch und gleichzeitig schön

### schön

ist der CARINA Waschtisch auch von der Seite. Die grosszügigen Rundungen erleichtern das Sauerhalten.

### schön

die Einheit von Glashalter, Seifenhalter, Handtuchhalter und Waschtischkörper.

### schön

der PRONTO Siphon, der jederzeit ohne Spezialwerkzeug entleert werden kann.

### hygienisch

der CARINA-SOLSANA Direktablauf. Er gestattet problemloses Reinhalten von Waschtischablauf und Waschtischüberlauf.

Sabez

Sanitär-Bedarf AG Zürich  
Spezialisten für Küchenbau  
und Sanitärbedarf

Büro und Ausstellung:

Kreuzstrasse 54, 8008 Zürich

Telefon 051/47 35 10



# Carina®

ein System, das den Vorzug verdient

® Marke und Modell international geschützt



# SIBIR \*\*\*

**NORM** Einbau-  
Modell  
150 Liter

## Fr. 325.-

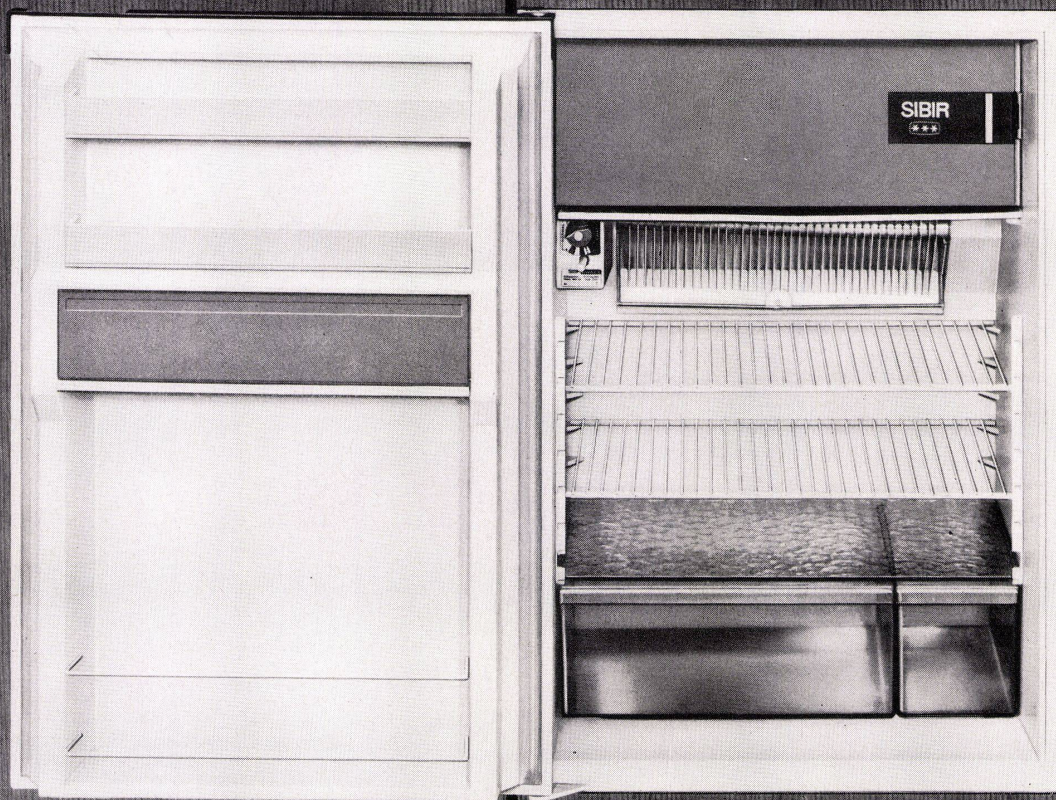
SIBIR löst Ihre Einbau-Probleme mit 5 Einbau-Varianten. In jede Schweizer-NORM-Küche einbaubar.

Modernster heute auf dem Markt erhältlicher Einbau-Apparat seiner Literklasse.

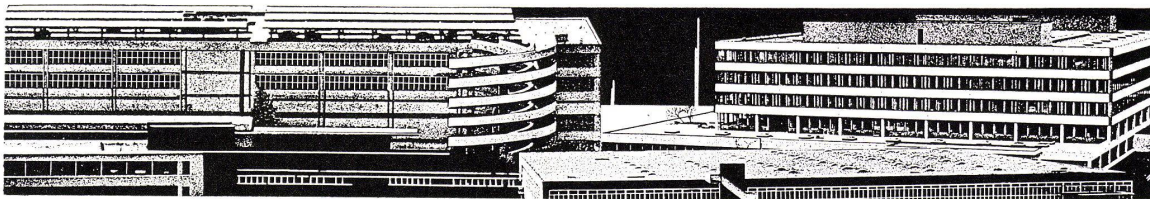
Selbstverständlich:  
Echtes \*\*\* Tiefkühlfach, vollautomatische Abtauung, Tropfwasser-Verdunstung, Beleuchtung, 2 Gemüseschubladen

5 Jahre Vollgarantie auf die Funktion **aller** Teile.

SIBIR Kühlapparate GmbH, 8952 Schlieren ZH, Telefon 051 98 84 44







Bei solchen Firmen liegen MAMMUT® und TURICUM®

Dr. Juchli

7-48

MAMMUT® und TURICUM®  
zwei starke Schweizer Marken

**AEZ Asphalt-Emulsion AG**

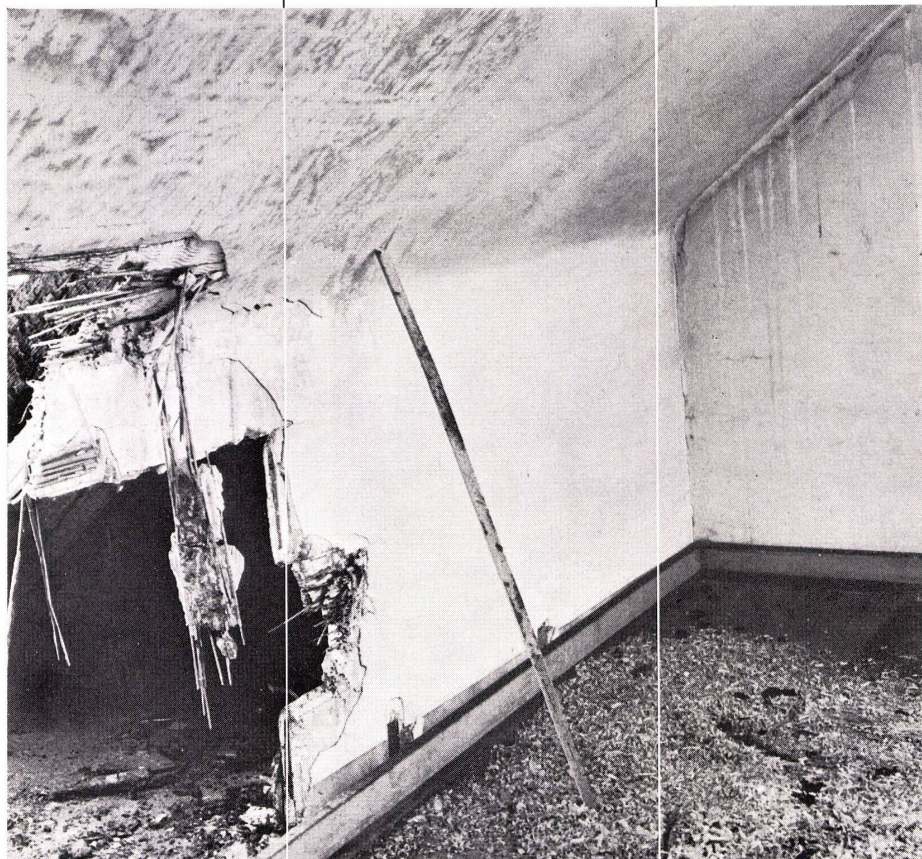
MAMMUT® und TURICUM®  
für bituminöse Isolierungen. Seit  
über 50 Jahren verwendet –  
durchwegs mit grossem Erfolg.

Erstellen auch Sie Flachdach-  
beläge, Terrassenbeläge  
sowie Grundwasserisolierungen  
mit MAMMUT® und TURICUM®  
Wir beraten Sie gerne.  
Rufen Sie an!  
Telefon 051-25 88 66

**Zürich**



# Feuerwiderstandsfähige Verkleidungen aus Gips...



EL

... für Wände, Decken, Dachuntersichten und Verschalungen sind von höchstem Wert, weil sie gegen Feuer eine schützende Barriere bilden. Die leichten Seccopan-Trockenbauplatten aus Gips erfüllen die Anforderungen an «feuerhemmende» Bauteile. Das bestätigen die in Brandversuchen ermittelten Prüfungsergebnisse auf Feuerwiderstandsfähigkeit ( $W_F$ ) in Minuten:  
Seccopan 25 mm:  $W_F = 49$  Min.  
Seccopan 40 mm:  $W_F = 108$  Min.



Als Ummantelung sind sie damit der gegebene Schutz für Holz- und Stahlkonstruktionen — um diese tragenden Elemente gegen allfällige

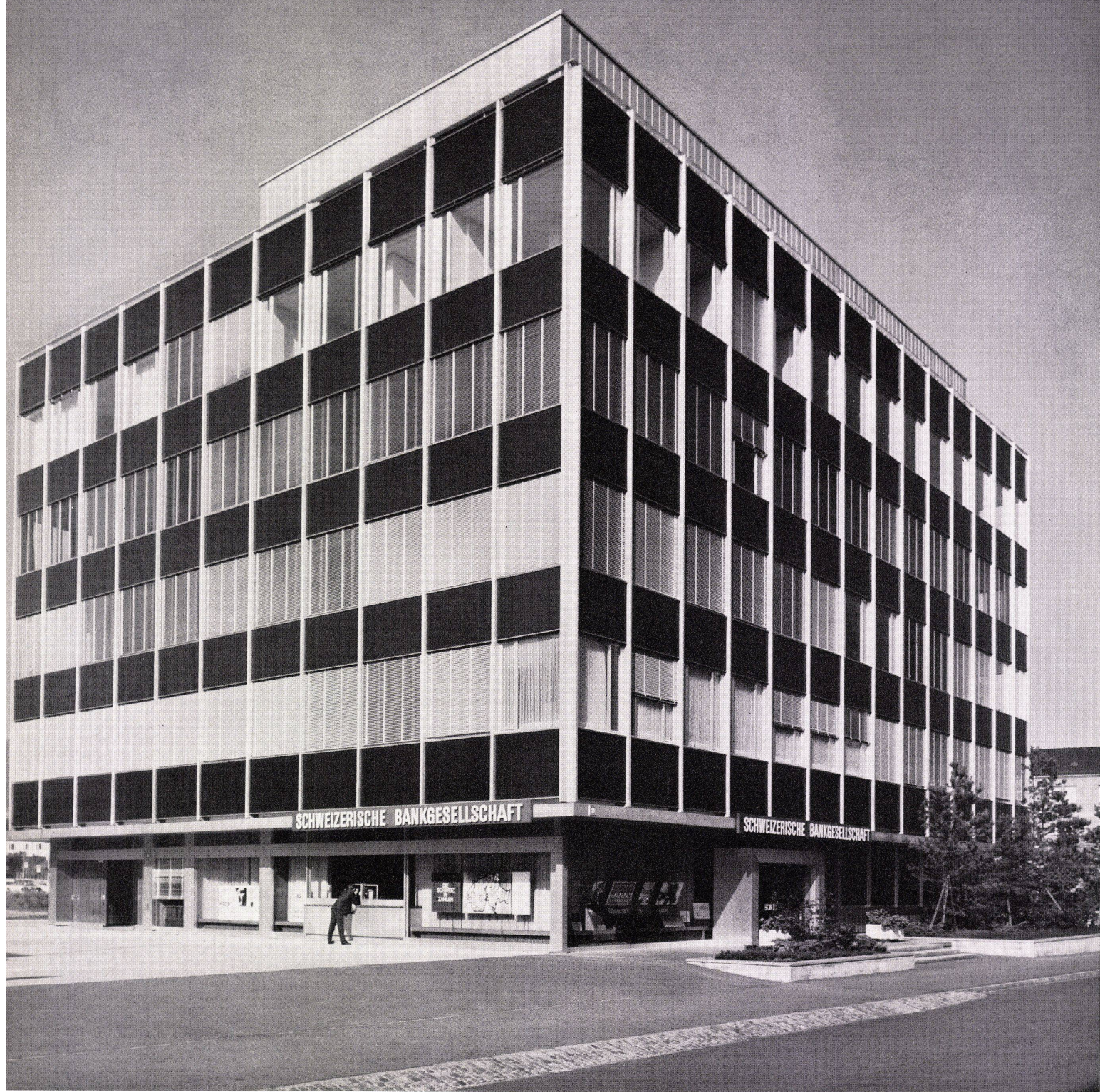
Feuereinwirkung abzusichern. Ausführliche Prospekte und Technische Blätter mit Anwendungsbeispielen stehen zu Ihrer Verfügung. Fordern Sie diese an und denken Sie daran: Gips schützt wirksam — weil Gips von Natur aus nicht brennbar ist.

**GIPS-UNION AG**  
**Postfach 8021 Zürich**  
**Tel. 051-23 37 60**

# SECCOPAN

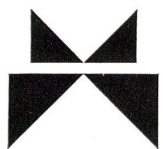






SBG Schweiz. Bankgesellschaft Zürich-Albisrieden

HZ-  
Aluminiumfenster  
und -Fassaden  
für alle Bauten



Metallbau  
HZ Konstruktionen  
Profilpresswerk

**hädriach ag**

8047 Zürich Freilagerstrasse 29 Telefon 051/521252