

Zeitschrift: Bauen + Wohnen = Construction + habitation = Building + home : internationale Zeitschrift
Herausgeber: Bauen + Wohnen
Band: 23 (1969)
Heft: 7: Industriebauten = Bâtiments industriels = Industrial plants

Werbung

Nutzungsbedingungen

Die ETH-Bibliothek ist die Anbieterin der digitalisierten Zeitschriften auf E-Periodica. Sie besitzt keine Urheberrechte an den Zeitschriften und ist nicht verantwortlich für deren Inhalte. Die Rechte liegen in der Regel bei den Herausgebern beziehungsweise den externen Rechteinhabern. Das Veröffentlichen von Bildern in Print- und Online-Publikationen sowie auf Social Media-Kanälen oder Webseiten ist nur mit vorheriger Genehmigung der Rechteinhaber erlaubt. [Mehr erfahren](#)

Conditions d'utilisation

L'ETH Library est le fournisseur des revues numérisées. Elle ne détient aucun droit d'auteur sur les revues et n'est pas responsable de leur contenu. En règle générale, les droits sont détenus par les éditeurs ou les détenteurs de droits externes. La reproduction d'images dans des publications imprimées ou en ligne ainsi que sur des canaux de médias sociaux ou des sites web n'est autorisée qu'avec l'accord préalable des détenteurs des droits. [En savoir plus](#)

Terms of use

The ETH Library is the provider of the digitised journals. It does not own any copyrights to the journals and is not responsible for their content. The rights usually lie with the publishers or the external rights holders. Publishing images in print and online publications, as well as on social media channels or websites, is only permitted with the prior consent of the rights holders. [Find out more](#)

Download PDF: 04.04.2026

ETH-Bibliothek Zürich, E-Periodica, <https://www.e-periodica.ch>

normavent[®]

wetterfeste Raffstoren

Moderne Bauten verlangen einen formschönen, witterungsbeständigen Sonnen- und Wärmeschutz. Betriebs-sichere Lamellenstoren aus erstklassigen Materialien, die eine gute Fensterabschirmung gegen Wind und Regen gewährleisten.

normavent[®] Raffstoren erfüllen höchste Ansprüche und ermöglichen dank verschiedenen Lamellenbreiten, 55 oder 80 mm, eine individuelle Anpassung an die baulichen Gegebenheiten.

mit 55 oder 80 mm breiten, gebördelten Lamellen

Stabile Lamellen aus Aluminium-Speziallegierung, beidseitig nach unten randgebördelt, einbrennlackierte Farben, Lagerung der Lamellen in starken, wasser-abstossenden Leiterkordeln aus Terylene sowie seitliche, geräuscharme Führungen durch eloxierte Aluminium-Profile gewährleisten eine lange, praktisch wartungsfreie Lebensdauer.

Bedienung durch Gelenkkurbel oder Motorantrieb. Montage durch unser geschultes Fachpersonal.

Verlangen Sie einen unverbindlichen Besuch unseres Beraters oder die Dokumentation mit den Einbau-plänen im Massstab 1:1.



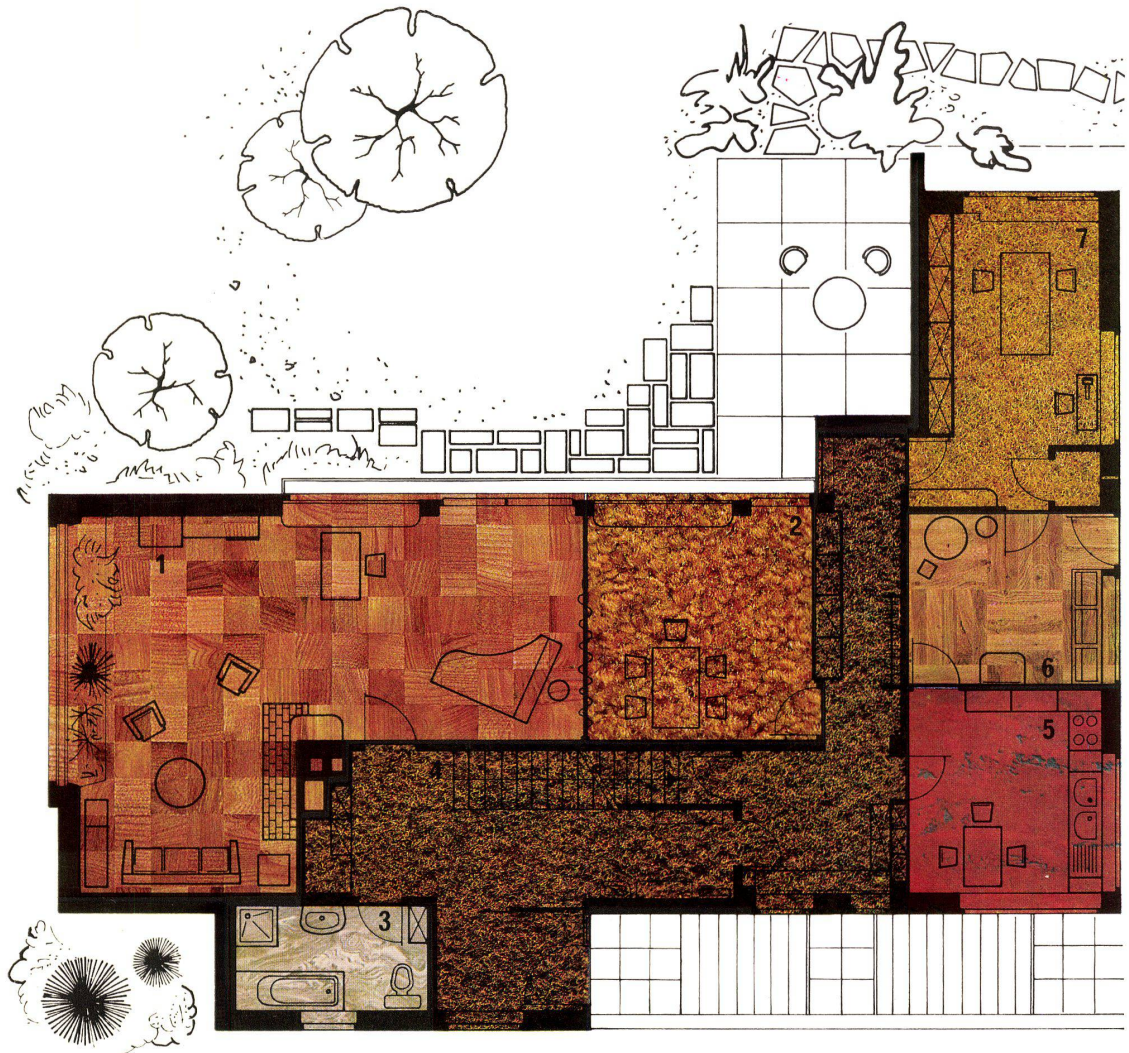
Metallbau AG Zürich

norm[®]

Anemonenstrasse 40
8047 Zürich
Telefon 051/54 67 00



EIN HAUS NACH MASS...



... individuell gestaltet ... vom Dach bis zum Keller ... dazu Bodenbeläge, die passen ...

BW-Bodenbeläge!

Im Wohnzimmer (1) z. B. entschied man sich für BW-Parkett Domino Ulme, nicht nur wegen der eigenwillig dekorativen Harmonie des Holzes, sondern weil Parkett auch nach 10 Jahren noch ein anspruchsloser, pflegeleichter und schöner Bodenbelag ist.

BW hat 25jährige Erfahrung auf diesem Gebiet – und Erfahrung gehört einfach dazu, um für jeden Raum den richtigen Bodenbelag zu bestimmen!

Machen Sie es so wie die anderen – legen Sie Ihre Bodenbelagsfragen in unsere Hände, schicken Sie uns Ihre Pläne ... an kniffligen Problemen haben unsere Spezialisten die grösste Freude.

Telefonieren Sie uns ganz unverbindlich, verlangen Sie den Übersichtsplan:

«Welchen Bodenbelag wo verlegen?»

1 BW-Parkett Domino Ulme

2 BW-Teppich Tellux 640

3 BW-Mipolam

4 BW-Noralan

5 BW-Vinylex

6 BW-Parkett Eiche natur

7 BW-Noraflor

Bauwerk AG
Bodenbelags-Industrie
9430 St. Margrethen
Telefon: 071 - 71 21 21