

Zeitschrift: Bauen + Wohnen = Construction + habitation = Building + home : internationale Zeitschrift
Herausgeber: Bauen + Wohnen
Band: 23 (1969)
Heft: 6

Werbung

Nutzungsbedingungen

Die ETH-Bibliothek ist die Anbieterin der digitalisierten Zeitschriften auf E-Periodica. Sie besitzt keine Urheberrechte an den Zeitschriften und ist nicht verantwortlich für deren Inhalte. Die Rechte liegen in der Regel bei den Herausgebern beziehungsweise den externen Rechteinhabern. Das Veröffentlichen von Bildern in Print- und Online-Publikationen sowie auf Social Media-Kanälen oder Webseiten ist nur mit vorheriger Genehmigung der Rechteinhaber erlaubt. [Mehr erfahren](#)

Conditions d'utilisation

L'ETH Library est le fournisseur des revues numérisées. Elle ne détient aucun droit d'auteur sur les revues et n'est pas responsable de leur contenu. En règle générale, les droits sont détenus par les éditeurs ou les détenteurs de droits externes. La reproduction d'images dans des publications imprimées ou en ligne ainsi que sur des canaux de médias sociaux ou des sites web n'est autorisée qu'avec l'accord préalable des détenteurs des droits. [En savoir plus](#)

Terms of use

The ETH Library is the provider of the digitised journals. It does not own any copyrights to the journals and is not responsible for their content. The rights usually lie with the publishers or the external rights holders. Publishing images in print and online publications, as well as on social media channels or websites, is only permitted with the prior consent of the rights holders. [Find out more](#)

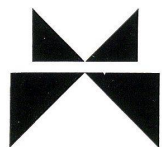
Download PDF: 03.04.2026

ETH-Bibliothek Zürich, E-Periodica, <https://www.e-periodica.ch>



Gewerbeschule Zürich, Abteilung für Frauenberufe

HZ-
Aluminiumfenster
und -Fassaden
für alle Bauten

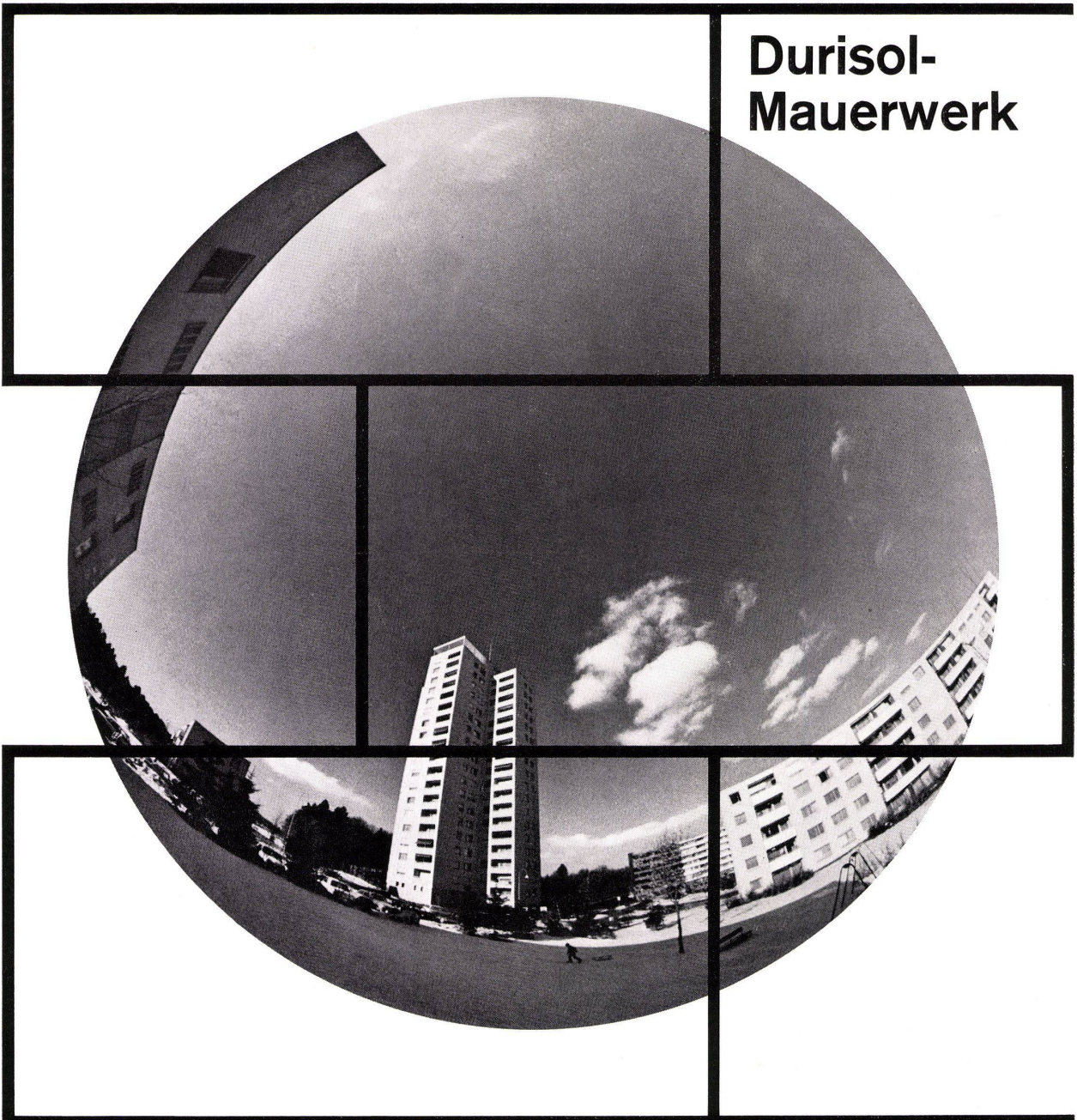


Metallbau
HZ Konstruktionen
Profilpresswerk

hädrich ag

8047 Zürich Freilagerstrasse 29 Telefon 051/521252

**Durisol-
Mauerwerk**



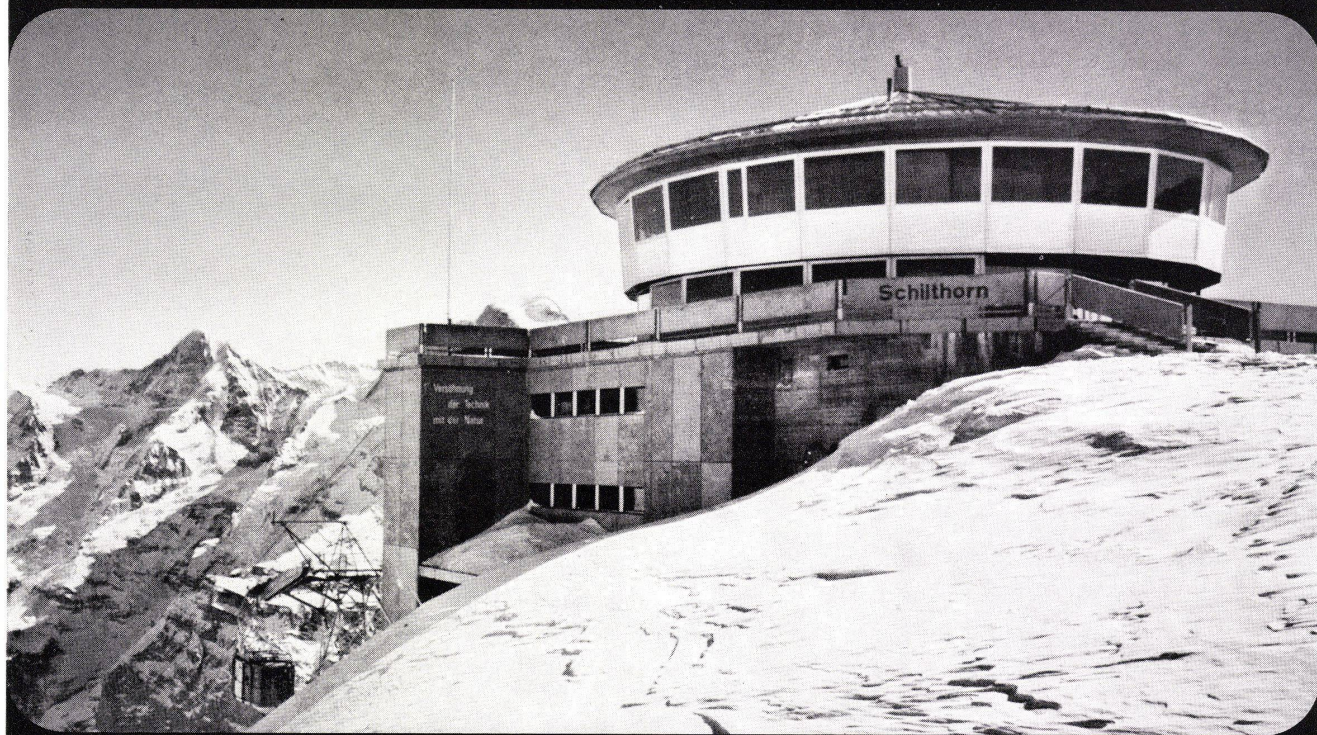
**Durisol-
Mauerwerk**

tragfähig, warm und trocken, erfüllt in idealer Weise die Funktionen einer Aussenwand. Darüber hinaus kann es heute mit verkürzten Wartefristen, ja sogar unter Garantieleistung des Lieferanten verputzt werden!

Durisol

Durisol Villmergen AG 8953 Dietikon Tel. 051 88 69 81

007



007 und OWA MF – welch glückliche Verbindung (zur Zeit auf dem Schilthorn). Einerseits eine geballte Mischung an Schüssen und Knalleffekten, andererseits die beste Schallabsorption dank Odenwald-Mineralfaserplatten. Sie brauchen den nächsten James-Bond-Film gar nicht abzuwarten – unsere Dokumentation sagt Ihnen bereits

heute, was Sie über OWA MF und deren unübertrefflichen Eigenschaften wissen müssen. Durchaus verständlich, dass Architekten ihre Akustik- und Deckenprobleme gerade uns anvertrauen. Sie sollten es auch tun! Fragen kostet nichts – die Antwort dazu gibt Ihnen unser technischer Beratungsdienst.

4000 Basel
Lehenmattstr. 178
Tel. 061-425483

Euton AG

3072 Bern
Biderstrasse 52
Tel. 031-511518



Mit den **Bitherm BM** beginnt das Zeitalter der extrem wirtschaftlichen «Miniatur»-Heizkessel

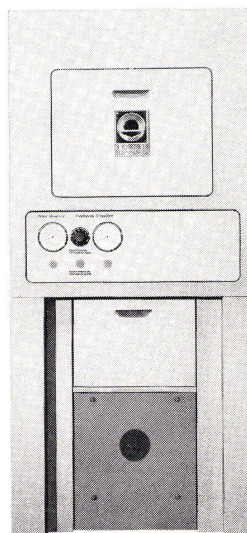
Wichtige Argumente für Ihren Bauherrn:

Die Erfahrung hat gelehrt, dass Wechselbrandkessel kaum mit einem anderen Brennstoff als Öl gefeuert werden. Wir haben daraus die Konsequenz gezogen und einen neuen Kleinheizkessel, der ausschliesslich für Ölfeuerung bestimmt ist, entwickelt: den kompakten und überdurchschnittlich wirtschaftlichen Bitherm BM.

Bekanntlich spielen die Baukostensenkung und Platzeinsparung heute eine entscheidende Rolle. Diesen Anforderungen entspricht die Serie Bitherm BM: geringere Investitionen und geringerer Raumbedarf! Zudem ein weiterer entscheidender Vorteil: reine Ölfeuerung garantiert einen absolut sauberen Betrieb: der Heizraum kann für andere Zwecke gebraucht werden (Bügelzimmer, Trocknungsraum, Spielzimmer, Bastelraum usw.).

- Kein Russ und Staub. Der Heizraum kann deshalb als Trocknungs-, Bastelraum usw. verwendet werden.
- Praktisch geräuschloser Betrieb.
- Äusserst geringe Abmessungen.
- Vorteile der Gussgliederkessel: Lange Lebensdauer – Vergrösserung möglich.
- Der korrosionsbeständige Chromnickelstahl-Boiler liefert Warmwasser «à discrétion».

Die 11 Modelle der BM-Serie sind dermassen kompakt, dass man geradezu von «Miniatur-Kesseln» sprechen kann.



Heizkessel Bitherm	Leistung kcal/h	A mm	B mm	H mm	Warmwasser-Leistung max. l/h 60°C
BM 14	20000	671	700	1560	270
BM 15	26500	671	700	1560	270
BM 16	33000	881	700	1560	380
BM 17	39500	881	700	1560	380
BM 26	46000	923	700	1770	780
BM 27	58000	923	700	1770	780
BM 28	70000	1403	700	1770	1200
BM 29	82000	1403	700	1770	1200
BM 210	94000	1403	700	1770	1200
BM 211	106000	1403	700	1770	1200

IDEAL STANDARD
AG

4657 Dulliken, Telefon 062 211115

Überall wo es darauf ankommt...

▼▼ 4992



Public Auditorium, Pittsburgh

...Chromnickelstahl

Für Repräsentativbauten sind architektonische Lösung und verwendeter Werkstoff entscheidend.

Das Material der Wahl: Chromnickelstahl, der Werkstoff, der nicht altert und sich immer wieder bewährt:

Beim Fassadenbau zum Beispiel.

Franke-Fassaden sind das Ergebnis langjähriger Erfahrungen und Entwicklungsarbeit. Sie sind korrosionsbeständig, kennen keine Alterung, benötigen nur geringen Unterhalt.

Fassaden aus Chromnickelstahl liefern wir nach eigenen Konstruktionsnormen mit selbstgefertigten Profilen. Franke-Fassaden bieten umfassende Elementsysteme und sind mit den verschiedensten Fensterflügel- und Türtypen erhältlich.

Rund 1000 Mitarbeiter – vom Planer bis zum Monteur – garantieren die Leistungsfähigkeit dieses Unternehmens. Wenn Sie also mit Chromnickelstahl bauen: Vertrauen Sie sich dem Spezialisten an – Franke in Aarburg.

Franke liefert:

Fassadenelemente – Türen und Fenster – Abdeckungen – Spültische – Haushaltsküchen – Grossküchen – Zivilschutzküchen – Behälter und Apparate.

Planung und Beratung:

Auf Wunsch stellt Ihnen Franke seine Berater und Planer zur Verfügung, um in enger Zusammenarbeit mit Architekt und Bauherr die optimale Lösung für Ihre Fassadenprobleme zu entwickeln.

Dokumentation:

Zu jedem Franke-Arbeitsgebiet ist umfangreiches Dokumentations- und Referenz-Material erhältlich. Bitte geben Sie Ihre Interessen bekannt.

FRANKE

der führende Verarbeiter von Chromnickelstahl

Walter Franke AG
4663 Aarburg/Schweiz
Telefon 062/412121



Neu von
Ideal Standard

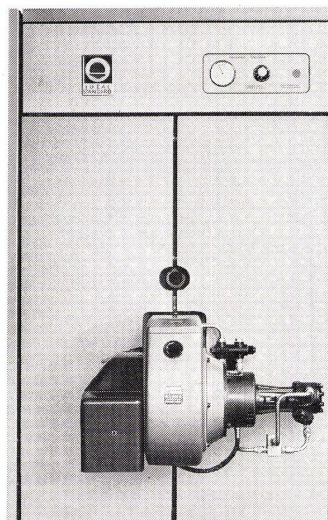
Der **Überdruckkessel GD:** Mit dem geringsten Raumbedarf pro Leistungseinheit

Die neuen Heizkessel der Serie GD beanspruchen – da Überdruck-Feuerung – ausserordentlich wenig Raum pro Heizleistung. Der Kaminquerschnitt kann reduziert werden, da die Kessel vom Kaminzug unabhängig sind. Zu diesen wesentlichen Vorteilen der Überdruck-Feuerung bieten die Heizkessel GD die charakteristischen Vorzüge der Gliederbauweise: geräuscharmer Betrieb, lange Lebensdauer, Lieferung im Block montiert oder in einzelnen Gliedern, spätere Erweiterungsmöglichkeit... der «GD» ist die ideale Lösung!

Wichtige Merkmale des Überdruck-Heizkessels GD:

- Geringster Raumbedarf dank dem Überdruckprinzip, optimale Wärmeabgabe, erreicht durch die turbulente Rauchgasführung.
- Gliederkessel aus korrosionsbeständigem Spezial-Gusseisen gewährleistet lange Lebensdauer, geräuscharmen Betrieb, spätere Erweiterungsmöglichkeit.
- Minimaler Überdruck (max. 20 mm WS), Voraussetzung für ruhigen Betrieb.
- Kleiner Kaminquerschnitt (Kessel unabhängig vom Kaminzug), ergibt Kosteneinsparung.
- Möglichkeit der Kesselmontage auf dem Dach.
- Gleichmässige Bodenbelastung, da jedes Kesselglied mit angegossenen Füssen.
- Chromstahlboiler mit hoher Warmwasserleistung.

Mit den 18 kompakten Kesseleinheiten der GD-Serie lösen Sie jedes Heizproblem, von kleinen Miethäusern bis zu grossen Wohnblöcken, raumsparend und wirtschaftlich.



Heizkessel Bitherm	Leistung kcal/h	A* mm	B mm	H mm	Warmwasser- Leistung max. l/h 60°C
GD 3	132000/ 356000	1091/ 1811	950	2340	1720- 3450
GD 4	380000/ 785000	1480/ 2640	1860/ 2620	1800	2040- 4080

* mit Rauchabgang

**IDEAL
STANDARD**
AG

4657 Dulliken, Telefon 062 211115



Ich komme in jedes Haus

Ich bin unkompliziert

Ihr Umbau mag Ihnen Alpträume verursachen. Ich tue das nicht.

Auch bei Umbauten

*Gleich bin ich zur Stelle,
einbaufertig, anschlussbereit.
Man kann mich hinstellen, wo man will.
Auch dorthin, wo der Raum knapp ist.*

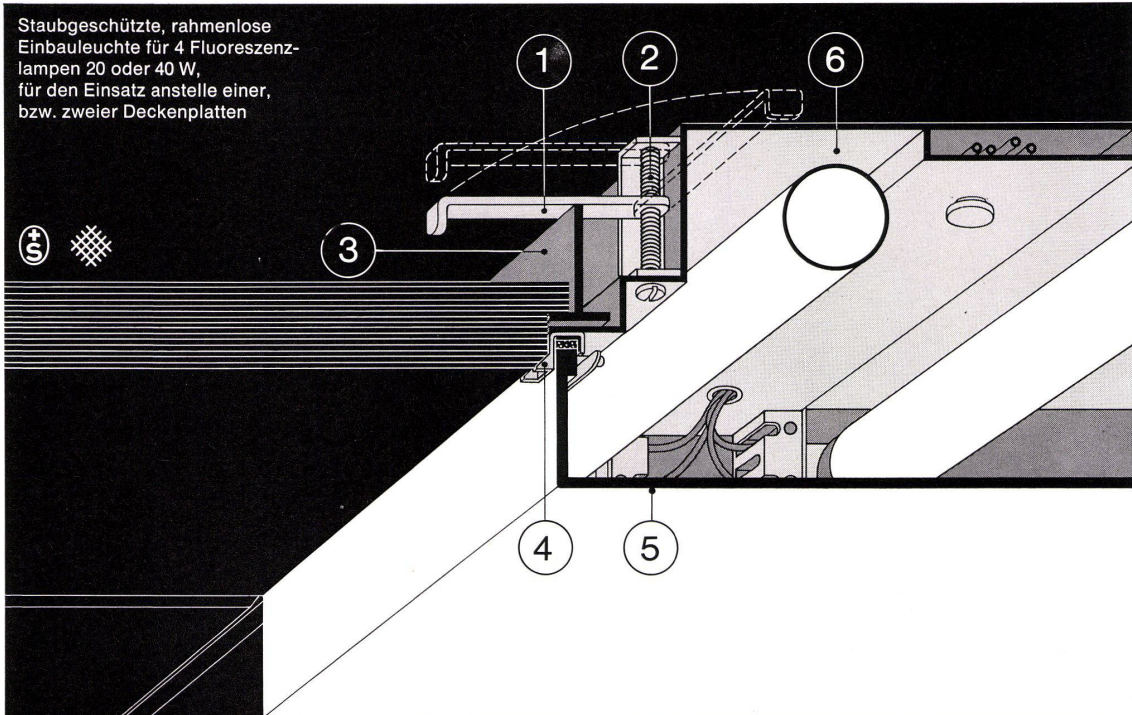
*Überall lass' ich mich plazieren.
In neuen Häusern, in alten Häusern;
in älteren Häusern, die umgebaut werden.
In Ihrem Haus.*

*Ich bringe Wärme und Warmwasser.
Und wo ich einmal bin, da bleibe ich,
ein Leben lang.
(Denn ich bin aus Gusseisen.)*

*Sie können mich erreichen
über 062 713333
Es meldet sich*

VON ROLL VON ROLL AG. Werk Klus, 4710 Klus

Staubgeschützte, rahmenlose Einbauleuchte für 4 Fluoreszenzlampen 20 oder 40 W, für den Einsatz anstelle einer, bzw. zweier Deckenplatten



An dieser
Leuchtenkonstruktion
muss etwas
ganz Besonderes sein
(...sonst hätte man sie uns
nicht «abgespickt»)

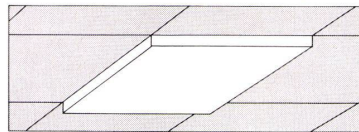


.....**S**timmt... Aussergewöhnlich an dieser «Fluora»-Einbauleuchte für Plattendecken sind z. B.

- die schwenkbaren Auflagebügel (1), welche mit einer Stellschraube (2) der jeweiligen Höhe der Decken-Unterkonstruktion (3) angepasst werden können (was ermöglicht, die Leuchte mit nur wenigen Handgriffen in Decken verschiedenartigster Systeme einzubauen);

- oder die Spezial-Schieberverschlüsse (4) für die Halterung der Abdeckung (5) am Leuchtenkasten (6) (die jederzeit ein müheloses und

sicheres Einsetzen der Abdeckung gewährleisten, ohne die Decke durch Druckausübung zu beeinträchtigen).



Apropos Abdeckung: Sie

ist aus opalisiertem Acrylglas von durchgehend gleicher Dicke und Festigkeit, nach unserem eigenen Verfahren scharfkantig gebogen (ein Verfahren notabene, das uns erlaubt, unabhängig von fixen Massen Abdeckungen in genau der Form und Grösse zu bauen, wie sie für den einzelnen — für Ihren Fall erforderlich sind).

Noch mehr über Einbauleuchten dieser Bauart, oder über das vielseitige «Fluora»-Leuchtenprogramm ganz allgemein, erfahren Sie aus unserem neuesten, ausführlichen Katalog... oder noch besser von unserem lichttechnischen Beratungsdienst. Beides steht unentgeltlich zu Ihrer Verfügung.

Fluora

Spezialfabrik für Fluoreszenzleuchten,
9102 Herisau, Tel. 071/51 23 63

RÜTSCHI PUMPEN



Dieses Inserat richtet sich an alle Bauherren und Heizungsbau-Firmen unseres Landes

Bekanntlich werden von einer stopfbüchsenlosen Heizungspumpe rund 5000 Arbeitsstunden in jeder Heizperiode verlangt, und das jahraus – jahrein, ohne dass sich jemand darum zu kümmern braucht.

Bitte überlegen Sie kurz: ausser dem Oelbrenner, dem Lift-Motor und den Regelgeräten ist die Heizungspumpe meist das einzig aktiv tätige Element in Ihrem Haus.

Deshalb, weil es jedes Jahr in

monatelangem Dauerlauf so beansprucht wird, bauen wir diese Pumpen aus dem bestgeeigneten Material und mit aller Sorgfalt; danach prüfen wir jede einzelne gründlich, um ihnen von vornherein die Zuverlässigkeit mitzugeben, die sie haben müssen, wenn Heizungen funktionieren sollen. Darum kosten Perfecta-Heizungspumpen ihren Preis. Den gerechten Preis, den wir haben müssen, wenn wir weiterhin gute, zuverlässige Heizungspumpen bauen sollen.

Wir stellen jährlich viele Tausende von Perfecta-Heizungspumpen für unser Land her und profitieren von den Erfahrungen mit über fünf Millionen in Lizenz gebauten gleichen Pumpen in der ganzen Welt. Ihre Heizungs-Firma baut Ihnen gerne die Perfecta-Umwälzpumpe ein, wenn Sie dieses Qualitätsprodukt verlangen.

PERFECTA – die grüne Heizungspumpe mit Schauglas.

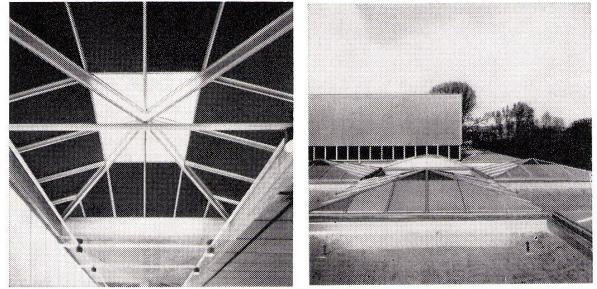


K. Rüttschi AG, Pumpenbau Brugg
5200 Brugg
Telefon 056/41 04 55



KELLPAX im Hallenbad Genf

Konstruktion und
Montage:
Koller AG, Muttenz



KELLPAX- Fabrikationsprogramm:

- Metallbau – Metallfassaden
- Kellpax-Normtüren
- Kellpax-Türen und Tore
- «tormatic»-Torantriebe
- Alupan-Türblätter
- Kellcopan-Türblätter
- Doppelböden für Kommando- und Computerräume
- Wandtafeln für Schulen und Planung

KELLPAX-Dachplatten in den Oberlicht-Aufbauten Hallenbad Genf

Ausführung mit isolierten KELLPAX-Elementen, Dicke 27 mm. Nach außen bewehrt mit ALUMAN-Blech 0,8 mm, industrieelexiert. Innen mit einer grünen KELLCO-Kunststoffplatte belegt. Als Mittelschicht und Isolation wurde verwendet: PVC-Hartschaum.

Zwischen KELLCO-Platte und Hartschaum: Dampfsperre durch Reinaluminiumblech 0,5 mm.

Alle Schichten sind mit dem KELLPAX-Verleimverfahren zu einem biegesteifen Sandwich verbunden und widerstehen auftretenden Schnee- und Windlasten. Die Wärmedurchgangszahl beträgt $1 \text{ kcal/m}^2/\text{h}/\text{C}^\circ$.

KELLPAX garantiert für die verwendeten Platten:

1. Volumenbeständigkeit – Beibehalt der Biegefestigkeit und Planheit der Platte.
2. Genügende Festigkeit bei Schnee- und Winddruck.
3. Beständigkeit der raumseitigen Oberfläche gegen Angriffe von Chlordämpfen.

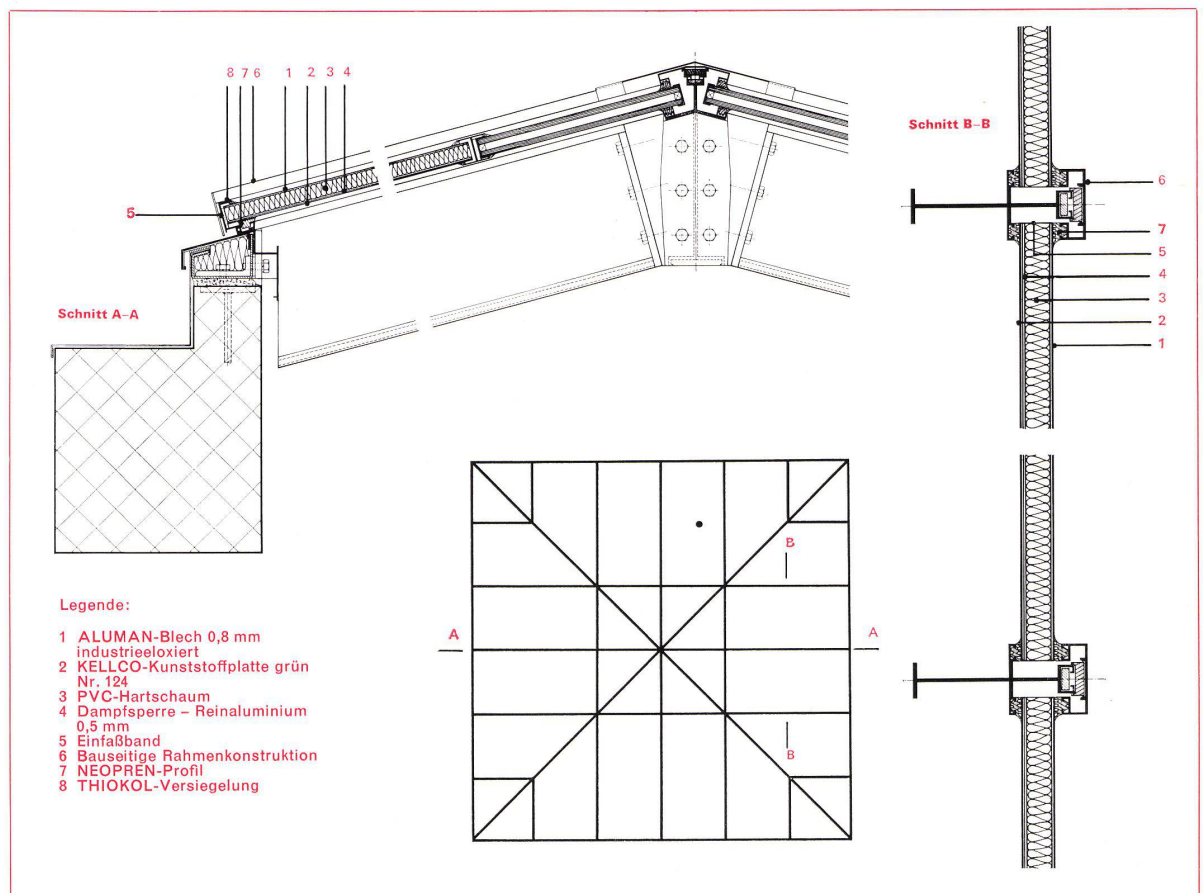
Was immer Sie auch planen, mit KELLPAX bauen Sie: «gut, modern, individuell». Wenden Sie sich an den KELLPAX-Beratungsdienst.

Sämtliche Platten sind zusätzlich mit einem chlorresistenten Einfaßband gegen schädliche Einflüsse abgedichtet. Die Platten wurden in eine Rahmenkonstruktion aus Aluminium montiert. Dachneigung 15° . Abdichtung umlaufend mittels NEOPREN-Profilen beziehungsweise THIOKOL-Versiegelung.

kellpax Metallbau

Keller + Co AG 5313 Klingnau Tel. 056 45 27 70

Technisches Zweigbüro Zürich, Grünhaldenstrasse 6, Telephone 051/46 99 77



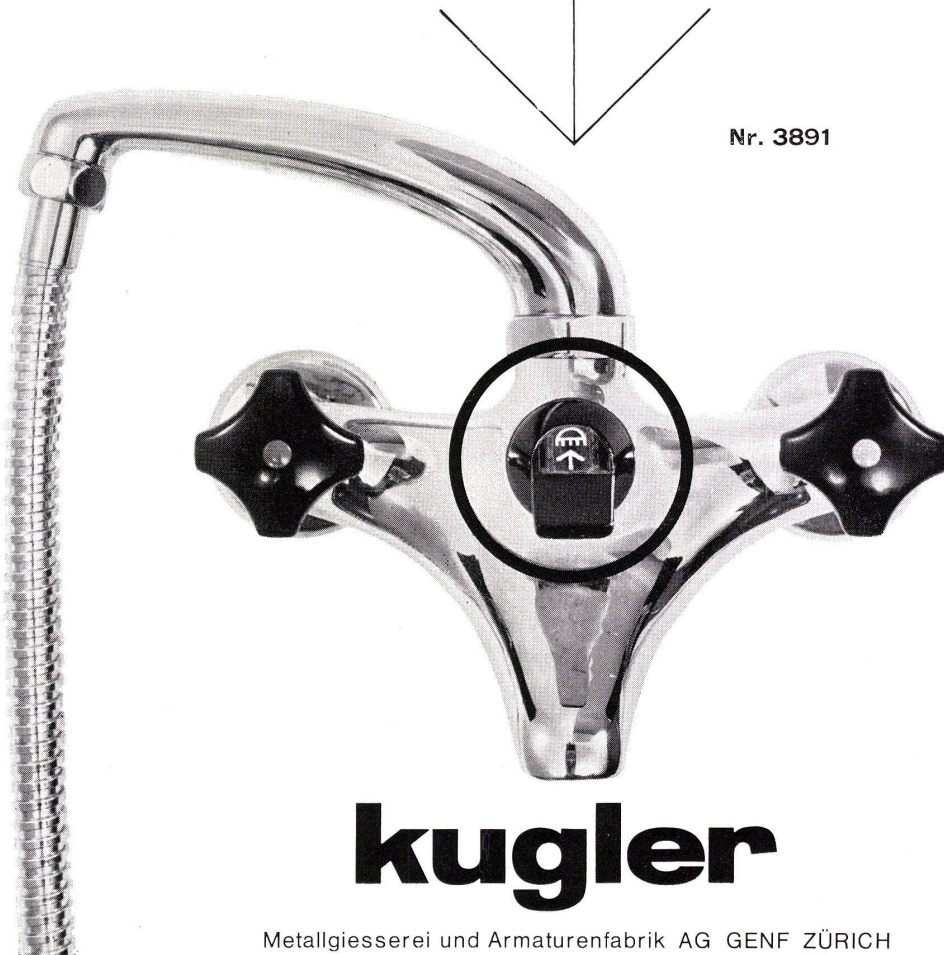
**Keine
Duschenüberraschungen
mehr mit der
automatischen
Umstellung KUGLER!**

Bad bleibt Bad... selbst wenn man sich
zwischen durch der Handdusche bedient!

Mit der automatischen Umstellung
DUSCHE/BAD erleben Sie keine
unangenehmen Überraschungen
mehr, denn beim Zudrehen der
Bedienungsgriffe schaltet die
Umstellung automatisch auf die
Position «BAD».

Diese funktioniert ebenfalls bei
Niederdruck und erfüllt gleichzeitig
die Funktion eines Rohrunterbrechers.

Eine technische Neuheit von:



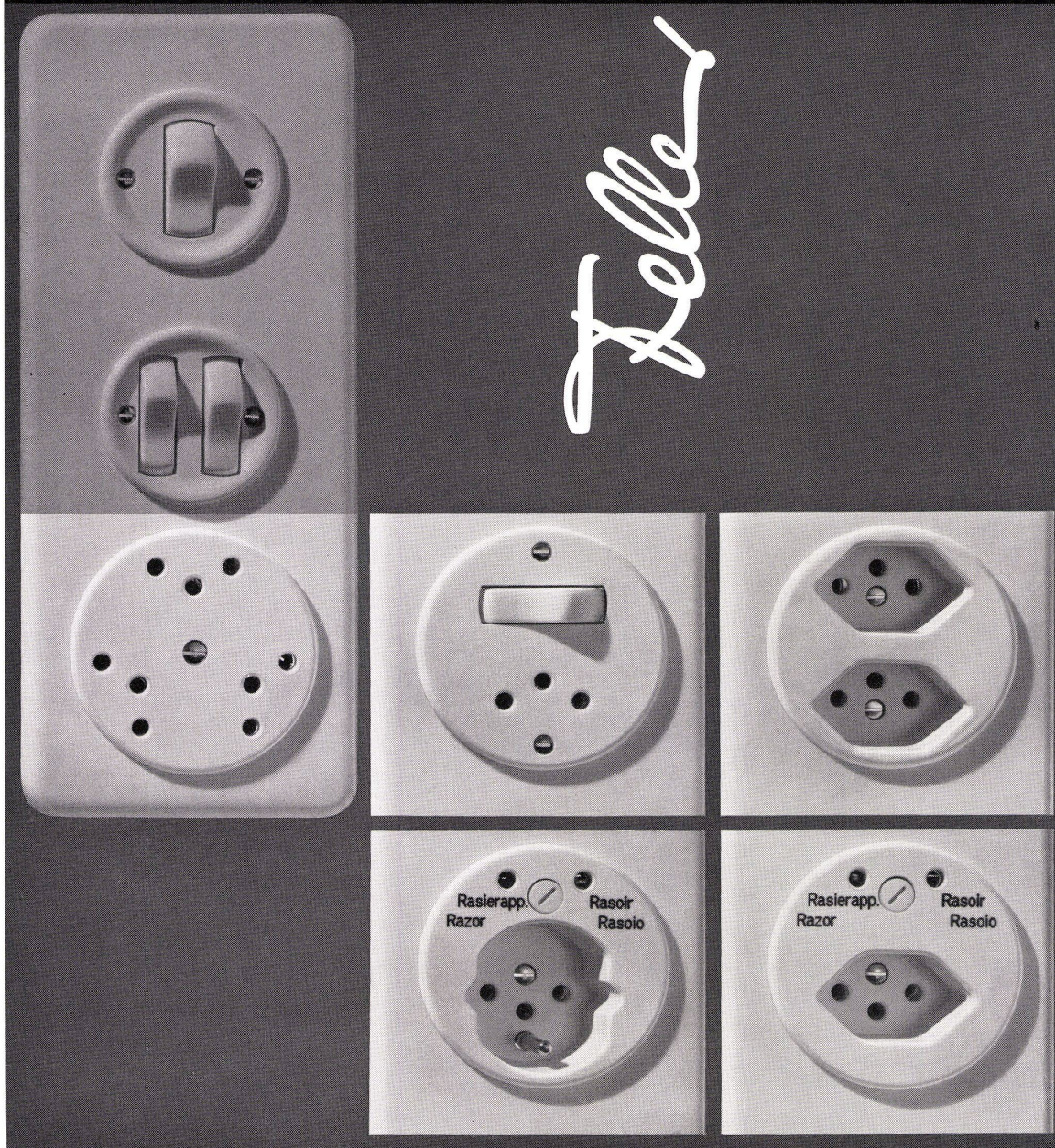
Nr. 3891

kugler

Metallgiesserei und Armaturenfabrik AG GENÈVE ZÜRICH

684

**Feller-Kombinationseinsätze,
eine elegante Lösung, um in bestehenden
Anlagen mehr Apparate einbauen
zu können**



Wenn Sie zwei zusätzliche Steckdosen einbauen müssen oder ähnliche Erweiterungsprobleme zu lösen haben, ermöglicht Ihnen der entsprechende Feller-Kombinationseinsatz eine rasche und saubere Montage. Sie ersparen damit aufwendige bauliche Änderungen, denn es sind keine neuen Einlasskasten notwendig.

Adolf Feller AG Horgen
Fabrik elektrischer Apparate

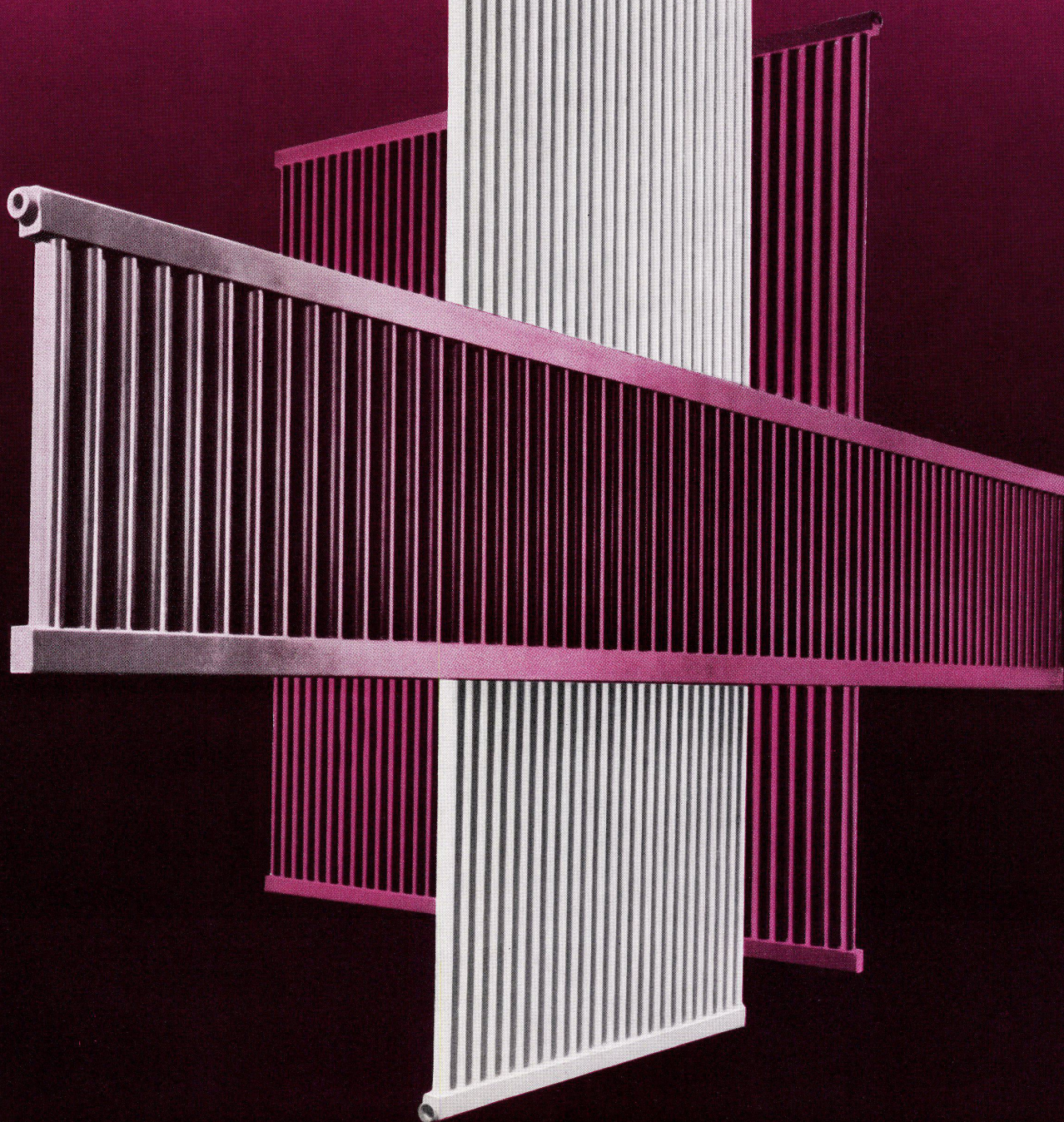
Telefon 051 821611



**1-säulige
Zehnder-Radiatoren**

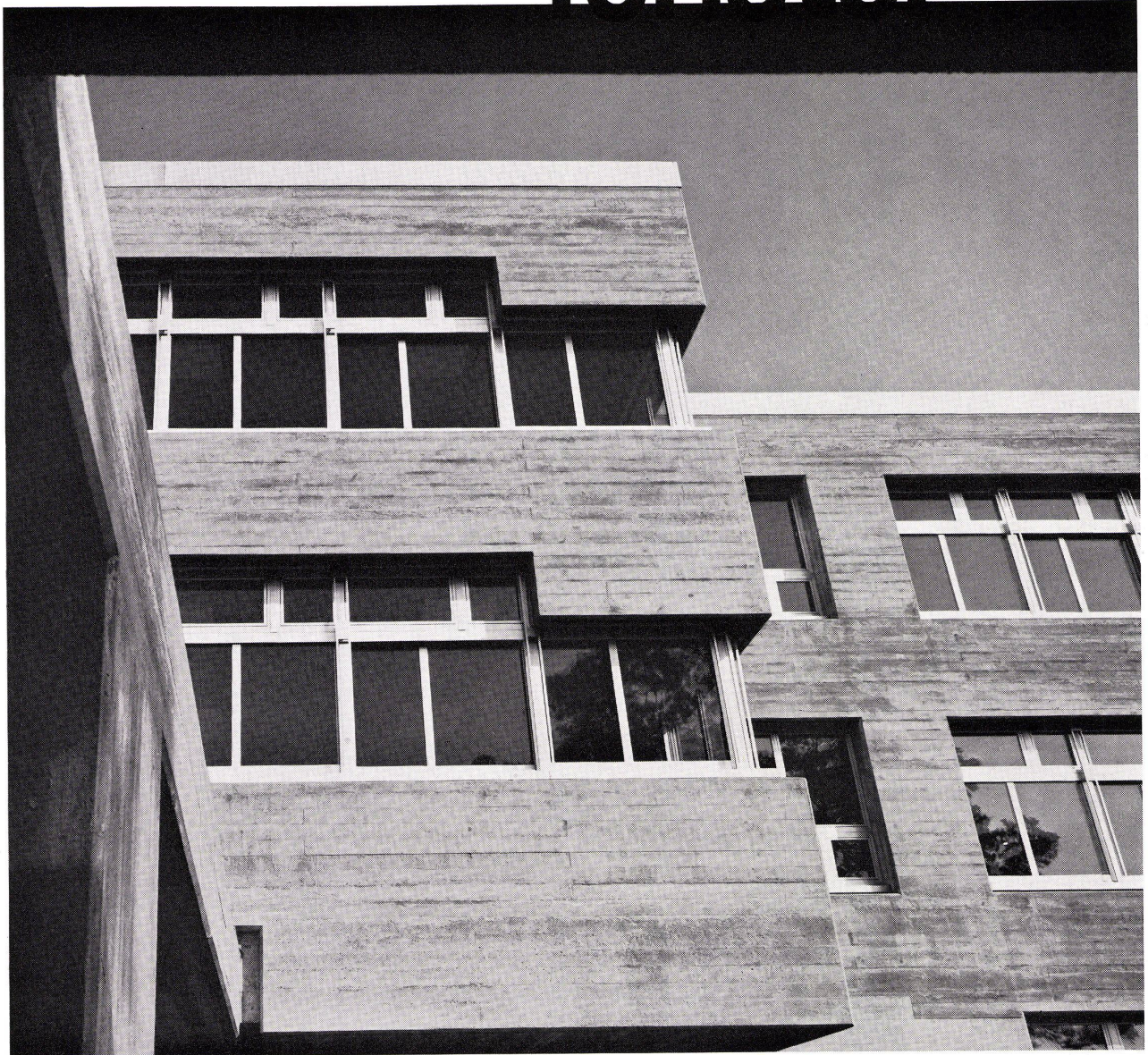
maximale Wärmeleistung
drucksicher
nur 25 mm Bautiefe
20 Bauhöhen (von 20 cm-3 m)
klare Linie
masshaltig
saubere Ausführung

Gebrüder Zehnder AG
Radiatorenfabrik
5722 Gränichen
Tel. 064/451891



ein Bauelement unserer Zeit | präzise, formal und funktionell gestaltet |

aluminium fenster



Aluminiumfenster in allen Ausführungen
Vollisolierte Aluminiumfenster ALSEC
Holzmetallfenster FENELOX in Aluminium
und Bronze

Glissa AG
8200 Schaffhausen
Telefon 053 5 92 31
Telex 76347



SIBIR ^{***}

NORM Einbau-
Modell
150 Liter

Fr. 325.-

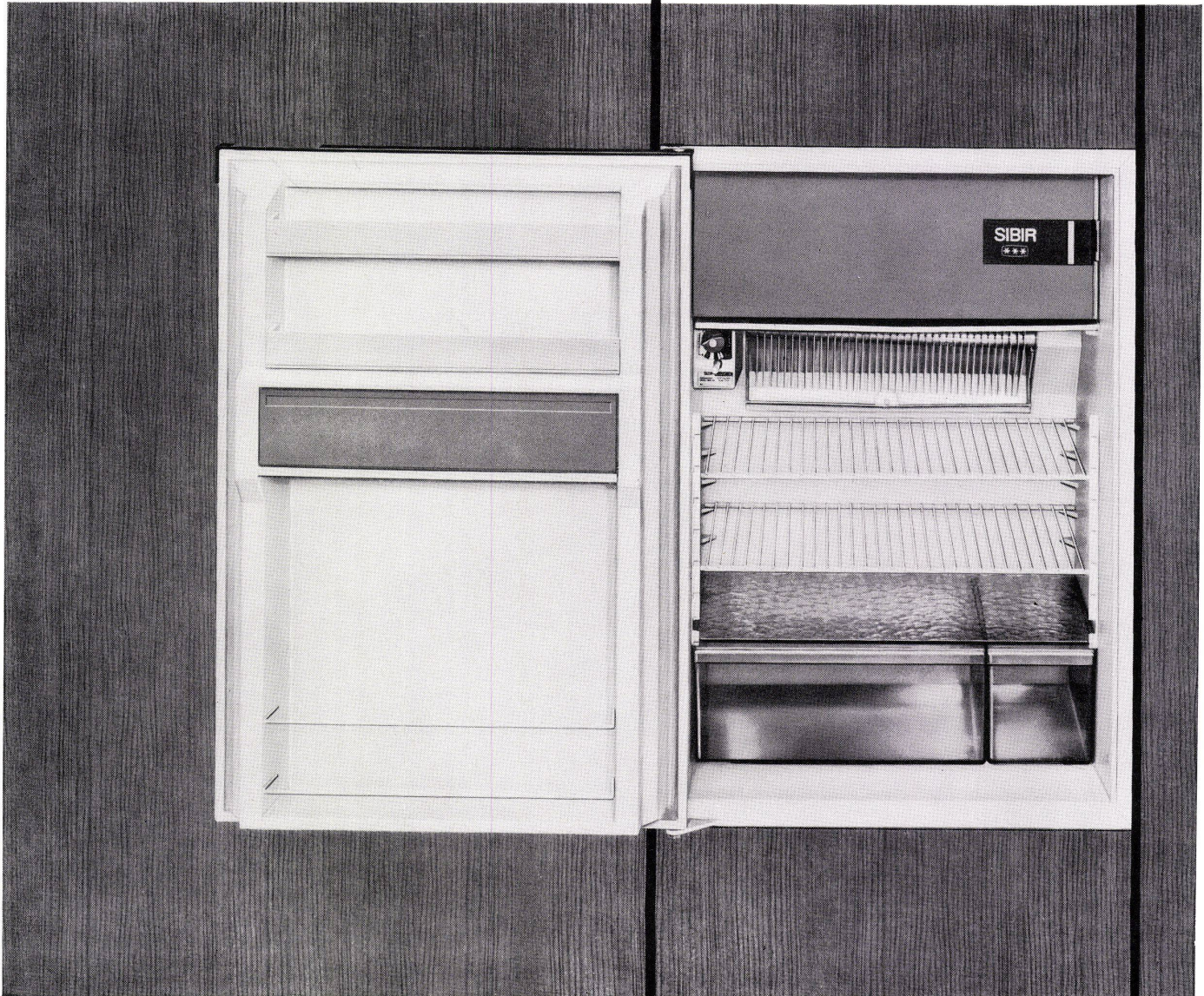
SIBIR löst Ihre Einbau-Probleme mit 5 Einbau-Varianten. In jede Schweizer-NORM-Küche einbaubar.

Modernster heute auf dem Markt erhältlicher Einbau-Apparat seiner Literklasse.

Selbstverständlich:
Echtes ^{***} Tiefkühlfach, vollautomatische Abtauung, Tropfwasser-Verdunstung, Beleuchtung, 2 Gemüseschubladen

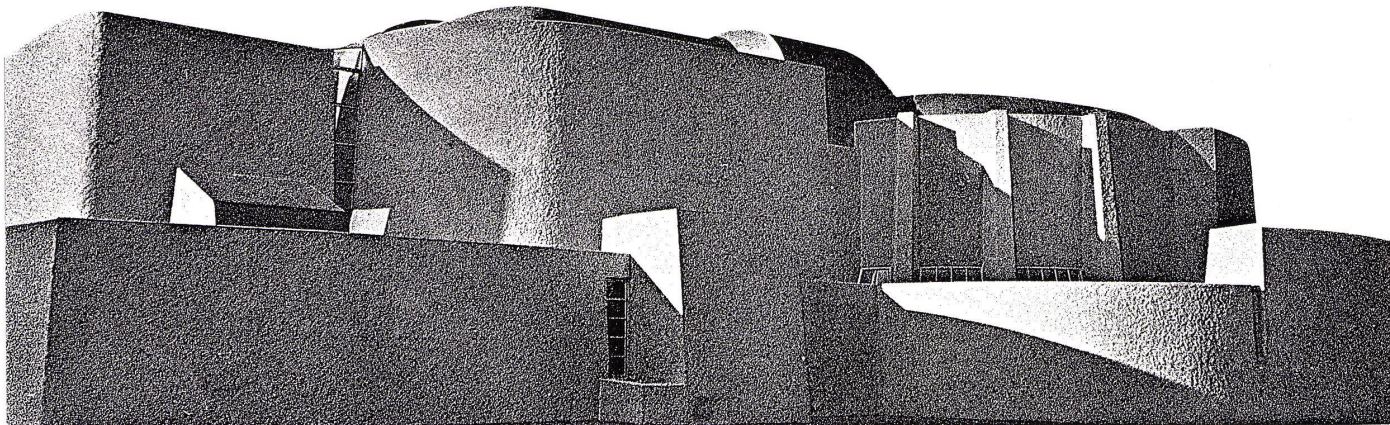
5 Jahre Vollgarantie auf die Funktion **aller** Teile.

SIBIR Kühlapparate GmbH, 8952 Schlieren ZH, Telefon 051 98 84 44



Wie isolieren Sie ein nicht bekiestes Flachdach?

Oder ein «Flachdach», das nicht nur flach ist?
Ein Flachdach ohne Schutzschicht,
dessen thermische Isolierung durch Hitze, Kälte,
Temperaturschocks und Windsog unmittelbar beansprucht wird?
Ein voll verklebtes Flachdach mit bituminöser Dachhaut
oder Kunststoff-Dichtungsfolie?



JOHN S. MANVILLE
JM
PRODUCTS

mit **Fesco**[®] Dach- Isolierplatten

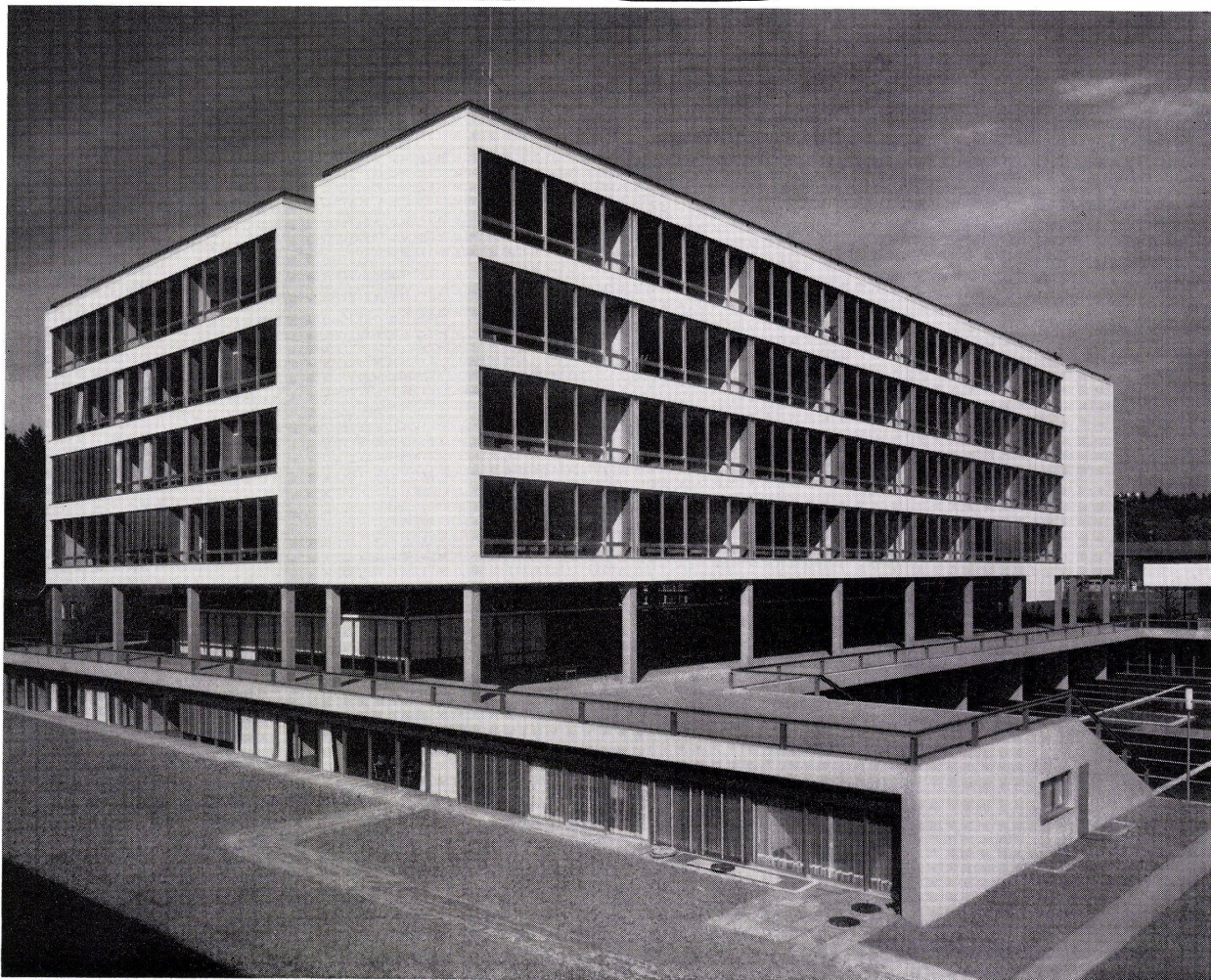
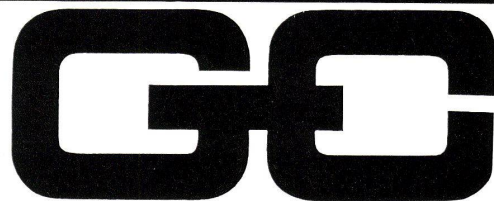
Fesco erträgt Dauertemperaturen bis über 200 °C
Fesco ist unempfindlich gegen scharfe Temperaturwechsel
Fesco ist absolut volumen- und alterungsbeständig
Fesco ist anorganisch, verrottungsfest und unbrennbar
Fesco verträgt sich mit allen Kunststoffen und Klebern
Selbstverständlich wird Fesco auch für normale (bekieste) Flachdächer verwendet

schneidegger

Schneider + Co. AG, Isolierungen und Industriebedarf
Scheideggstrasse 2, 8401 Winterthur
Telefon 052 29 13 21

**GC-Leichtmetall-Schiebefenster entsprechen den
ästhetischen und spezifischen Ansprüchen des
modernen Schulhausbaues
Gymnasium Neufeld Bern
Geilinger & Co. 8401 Winterthur Tel. 052/22 28 21**

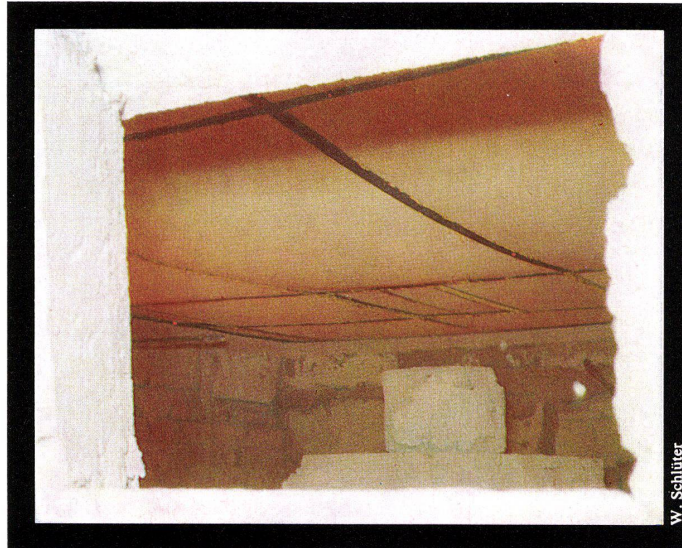
GC-Leichtmetall-Schiebefenster mit festverglasten Unterteilen/Verbundverglasung/Bau-
seite Fassadenverkleidung aus Pelichrom-Eternit-Platten/Äussere Raff-Lamellenstoren



GC 6586

H. Andres & F. Wyler Architekten, Bern

[Kein Thronsaal im Palast zu Knossos. Und trotzdem.]



Aufnahme aus der Amtlichen Materialprüfanstalt für das Bauwesen, Braunschweig

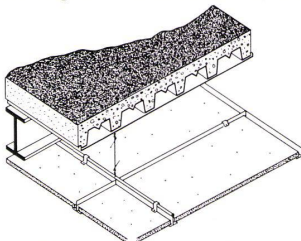
Warum sind wir auf diese schäbige Decke so schamlos stolz?

SCHLICHT UND ergreifend: weil sie noch da ist. Nach drei vollen Stunden Feuerprobe bis auf 1100° C.

(Schon bei 700° C verflüssigt sich Aluminium. Bei 900° C Kupferlegierung.)

Sie wissen ja, daß die strengste Prüfvorschrift für feuerbeständige Decken z. Z. 120 Minuten verlangt. Man war wohl der Meinung, wenn es zwei Stunden lang lichterloh brennt, können die Decken allein nicht mehr viel retten.

Aber wir sagten den freundlich-strengen Herren in der amtlichen Prüfanstalt der TH Braunschweig, „Wo es schon brennt, heizt doch



ASF-Abhängung einer Stahlzelledecke

noch eine Stunde weiter. Mal sehen, was daraus wird.“

Das Prüfobjekt bestand aus einer Stahlzelledecke und einer Feuerschutz-Unterdecke aus Armstrong-Minaboar®-Mineralfaserplatten. Montiert wie oben ersichtlich.

Weiter bemerkenswert ist das Abhängesystem, das genau wie die Platten auf das Schlimmste gefaßt ist. Normale Metallschienen dehnen und verbiegen sich in der Hitze schnell; unser System ASF nicht. Siehe Farbbild.

Schon zehn Minuten nach Beginn der Prüfung war die Temperatur auf 700° C gestiegen. (Schmelzpunkt, wie gesagt, von Aluminium.) Am Ende der Prüfzeit, nach 120 Minuten also, zeigte der Meßschreiber 1040° C an.

Die weitere Stunde, die wir uns ausgebeten hatten, brachte nur noch 60° C zusätzlich. Die Platten und Tragschienen waren dann leicht nach unten gewölbt; sonst schien die zerstörerische Mühe der Prüfer fast umsonst gewesen zu sein.

Halten Sie uns aber bitte nicht nur für Pessimisten.

Feuerbeständigkeit ist im Hochbau zwar ein unerläßliches Gebot, und wir sind wie gesagt nicht wenig stolz darauf, sie in so hohem Maße erreicht zu haben.

Aber eigentlich wollen Ihre Auftraggeber in ihren Räumen vornehmlich wohnen und arbeiten. Zu 99 Komma soundsoviel v. H. brauchen sie andere Eigenschaften als nur den Widerstand gegen das Schlimmste.

So z. B. Ruhe.

Das bedeutet, daß die Decke den Schall schlucken und dämmen sollte. Bei unseren verschiedenen Platten gelingt das so gut, daß man nicht einmal die Trennwände ganz hochziehen muß, wenn Wachstums- und Umbaupläne anstehen. (Laut amtlichem Gutachten erreichen sie 46 dB.)

Bei Minaboar- und Minatone®-Decken noch lange von Wärmedämmung zu reden, scheint nach der Feuerprüfung fast überflüssig.

Sie können aber davon ausgehen, daß sie ausgezeichnet ist.

Über den Geschmack braucht man gar nicht erst zu streiten.

Die fertigen dekorativen Oberflächen unserer Decken gestatten Ihnen und Ihren Bauherren völlige Geschmacksfreiheit. Und zwar ohne die Unsicherheit des Farbmischens und Streichens. Lassen Sie sich einige Muster kommen, dann sehen Sie's.

Fürs Auge wie fürs Portemonnaie gleich wichtig ist die Lichtreflektion. Unsere Platten

geben über 75% des auffallenden Lichtes blendfrei zurück. Gut möglich, daß Sie mit weniger Aufwand die benötigte Beleuchtung erreichen.

Vermutlich freut sich der Bauherr auch über günstigere Versicherungsprämien.

Genug vom Bauherrn. Sprechen wir jetzt kurz über Ihre Angelegenheiten.

Das heißt, auch der Bauherr hat was davon, wenn z. B. die so herrlich feuerbeständigen Minaboar-Platten nur 6 kg/qm wiegen. Und wenn man durch einfaches Herausnehmen jeder beliebigen Platte Zugang zum Deckenhohlraum, zu allen Leitungen, Ventilen und Rohren hat. (Selbst ist der Mann, kein Fachmann erforderlich.)

Besonders für Sie interessant dagegen ist die Tatsache, daß Sie statt drei Arbeitsgänge und drei entsprechende Unternehmen mit drei Terminplänen (Feuerschutzbehandlung, Unterdecken-Montage, Anstreichen) nur anderthalb Arbeitsgänge (Metallabhängung montieren, vorgefertigte Platten einlegen) und ein Montageunternehmen benötigen: Das Tempo ist entsprechend.

Auch bei Umbauten wird man Ihnen für diese Fixigkeit dankbar sein. Wir kommen also doch wieder auf den Bauherrn. Sei's drum.

Das dicke Ende kommt nicht mehr.

Die Quadratmeterpreise der verschiedenen Armstrong-Decken sind teils landesüblich, teils etwas darüber. Aber wir nehmen mit Sicherheit an, daß Sie die Kosten eher nach Kubikmeter angenehm und nützlich umbauten Raumes errechnen. Lassen Sie sich mit dem Kupon die Unterlagen kommen, um dahingehend eine angenehme Überraschung zu erleben.

Utzinger u. Hüni AG · 8952 Schlieren/ZH · Wiesenstr. 18 B

Also bitte

- Farbbroschüre *Feuerschutz im Hochbau*
- Technische Unterlagen und Prüfungsergebnisse
- Muster Ihrer Deckenplatten
- Wo sind solche Decken eingebaut zu sehen?
- Wer montiert mir sowas?

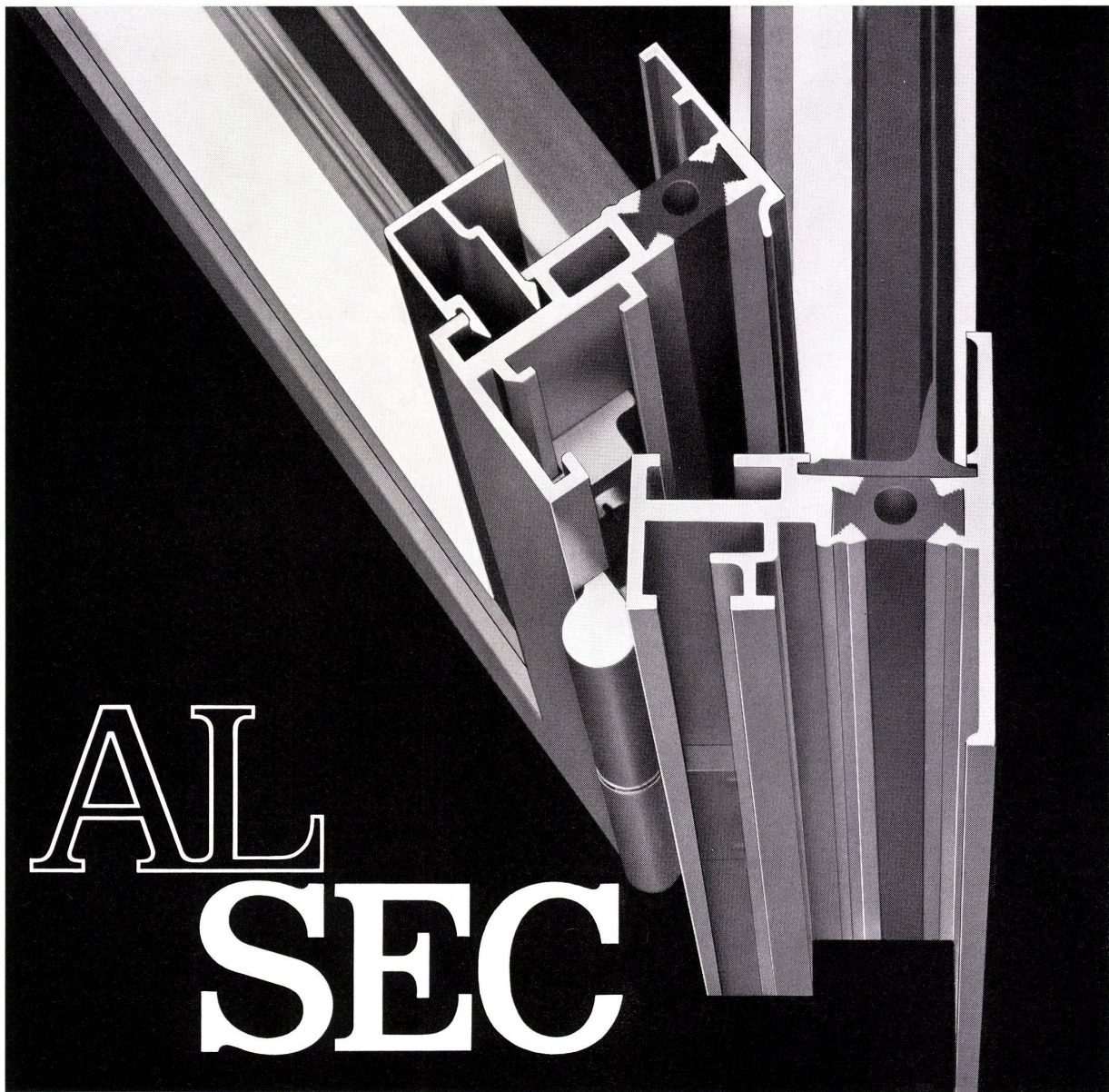
Name

Anschrift

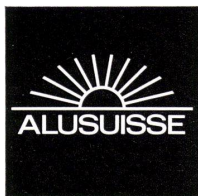
Tel.

Armstrong
DECKENSYSTEME

Utzinger u. Hüni AG
8952 Schlieren/ZH · Wiesenstr. 18 B



Aluminium-Profile für vollisolierte Fenster und Fassaden



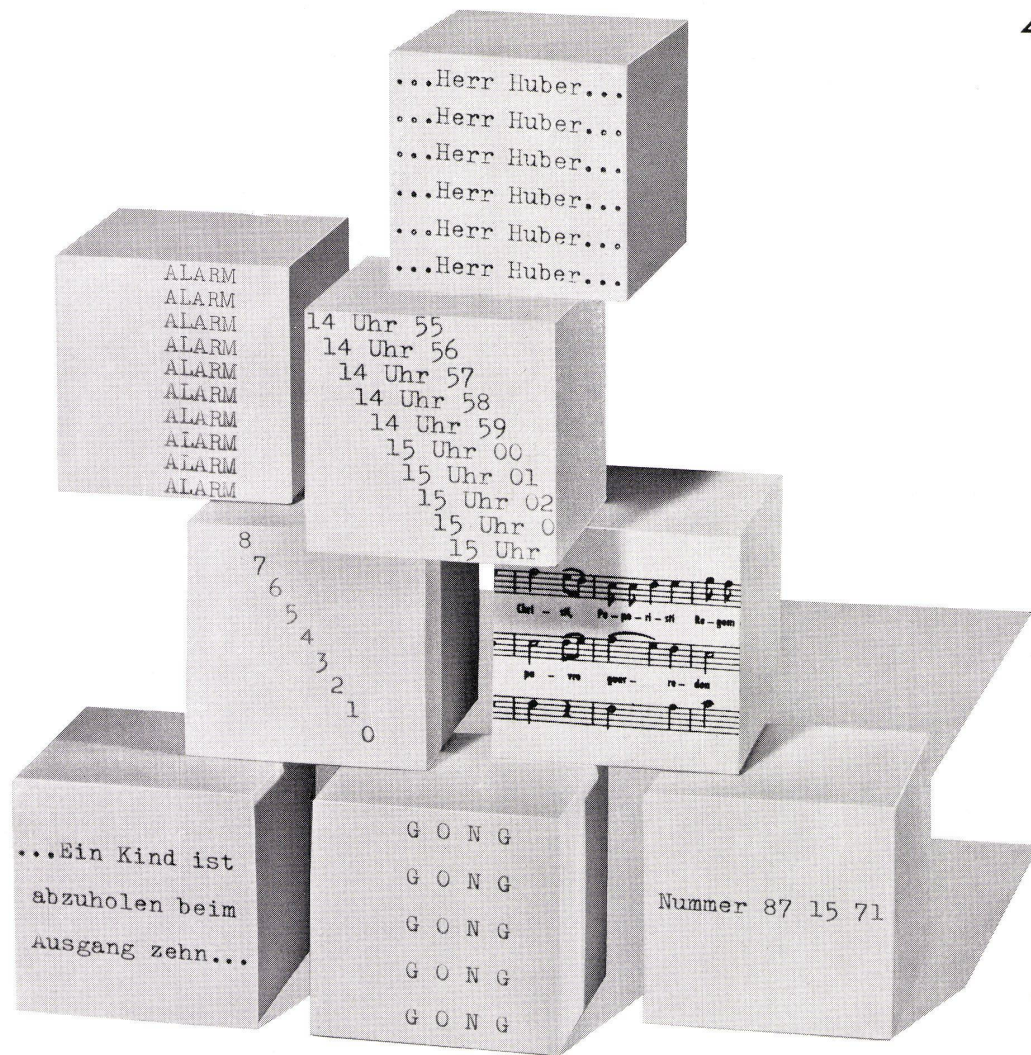
Schweizerische Aluminium AG
Verkaufsabteilung
8048 Zürich, Buckhauserstrasse 11
Telefon 051 54 80 80

Fenster und Fassaden aus ALSEC Profilen erfüllen technisch, ästhetisch und wirtschaftlich die Forderungen des Architekten.

ALSEC Fenster schliessen dicht, bleiben formbeständig und behalten das schöne Aussehen. Der besondere Vorteil: sie isolieren! Das ist wichtig für Gebäude mit Klimaanlage (Verwaltungsbauten, Krankenhäuser, Bauten der chemischen und feinmechanischen Industrie) sowie im Gebirge (Hotels und Sanatorien) und in Ländern mit kalten oder stark wechselnden Klimabedingungen.

Das isolierende Profil aus synthetischem Kautschuk verbindet die beiden Aluminium-Profile zu einem tragenden Element. Die Kältebrücke ist unterbrochen. Kondensat bildet sich nicht oder erst später als bei Verbundglas. ALSEC Profile kann man wie einfache Aluminium-Profile verarbeiten und anodisch oxydieren.

Die Verarbeitung der ALSEC Profile erfolgt nur von dafür autorisierten Firmen. Eine Liste derselben übergeben wir Ihnen gerne auf Anfrage.



Akustik-Anlagen - Bausteine Ihrer Organisation

Durchsagen, Backgroundmusik und Gongzeichen erwarten Sie von jeder Verstärkeranlage. – Haben Sie aber schon einmal nachgedacht, wieviel mehr Ihrem Betrieb eine akustische Anlage noch bieten könnte? Wollen Sie an einer Besprechung von Ihrem Schreibtisch aus teilnehmen? Benötigen Sie eine eindeutige Befehlsübermittlung bei Notzuständen? Wünschen Sie die rasche Durchgabe von Resultaten oder wollen Sie wichtige Entschlüsse auf einem zentralen Tonband festhalten? Wir wissen, dass Ihre Organisation individuelle Ansprüche stellt – wann dürfen wir sie (Sie) kennenlernen?

Zellweger AG, Apparate- und Maschinenfabriken Uster, CH-8610 Uster

Zellweger
USTER

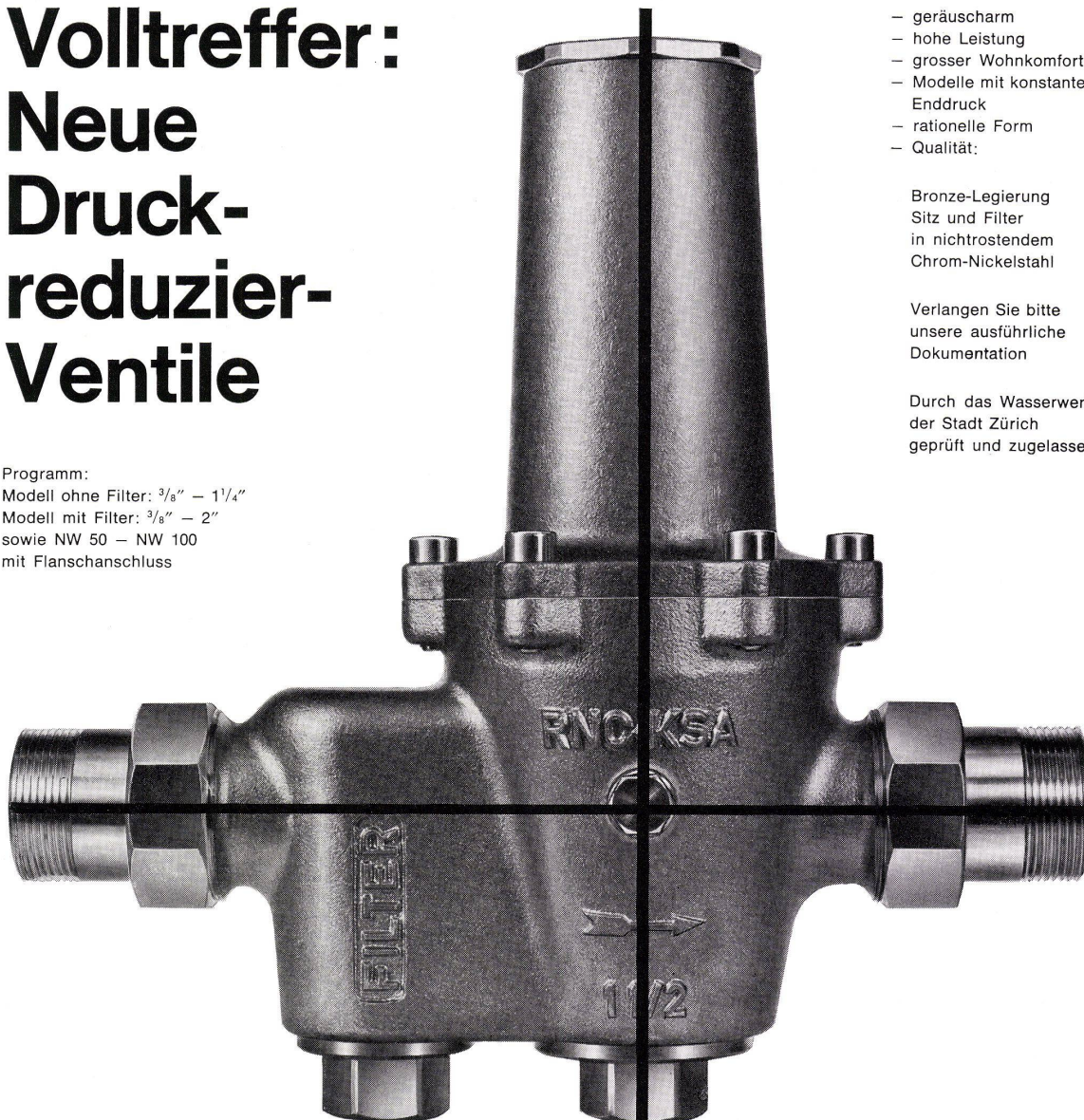
Volltreffer: Neue Druck- reduzier- Ventile

Programm:

Modell ohne Filter: 3/8" - 1 1/4"

Modell mit Filter: 3/8" - 2"

sowie NW 50 - NW 100
mit Flanschanschluss



- geräuscharm
- hohe Leistung
- grosser Wohnkomfort
- Modelle mit konstantem Enddruck
- rationelle Form
- Qualität:

Bronze-Legierung
Sitz und Filter
in nichtrostendem
Chrom-Nickelstahl

Verlangen Sie bitte
unsere ausführliche
Dokumentation

Durch das Wasserwerk
der Stadt Zürich
geprüft und zugelassen

Gemeinschafts- Nussbaum

R. Nussbaum & Co. AG

Metallgiesserei und
Armaturenfabrik

4600 Olten 1

Martin-Disteli-Strasse 26
Telefon 062 21 33 33

4000 Basel

Hammerstrasse 174
Telefon 061 32 96 06



8045 Zürich

Eichstrasse 23
Telefon 051 35 33 93

1000 Lausanne

12, chemin des Avelines
Telefon 021 25 61 47

Produktion Kugler

Kugler

Metallgiesserei und
Armaturenfabrik SA

1211 Genf 8

La Jonction
Telefon 022 24 72 35



8031 Zürich

Josefstrasse 129
Telefon 051 44 51 11



Das gab es früher
Electrolux
macht jetzt Schluss
mit alten Vorstellungen.

Die neue Electrolux-
Perfekt Abtauung
bringt der Hausfrau neuen
ungeahnten Kühlkomfort

Die Electrolux-Perfekt-Abtauung funktioniert vollkommen automatisch, weil sie auch das Abtauwasser ganz selbständig verdunstet und weil Sie, verehrte Leserin, überhaupt nichts, aber auch gar nichts dazu beitragen müssen. Kein Entleeren von Tropfschalen, kein Enteisen von Kontaktplatten – der Electrolux-Kühlautomat denkt und arbeitet für Sie. Deswegen nennt er sich schliesslich Vollautomat und dafür bürgt und garantiert Ihnen die weltbekannte Electrolux-Technik.

Electrolux-Kühlautomaten bieten aber noch vieles mehr. In den grossen Dreistern(***)-Tiefkühlfächern bleiben Ihre Lebensmittel monatelang herrlich frisch – frisch wie am Erntetag. Die Temperaturen im Tiefkühlfach bleiben während des Abtauvorganges im Kühlraum unbeeinflusst. Ideal ist die Raumnutzung und einen harten Massstab hat Electrolux wie immer an Qualität und Leistung gelegt.

Was kostet denn so ein Kühlautomat? Hier ein Beispiel: Electrolux-Kühlautomat RF 80 mit 230 Liter Inhalt, ***Tiefkühlfach und der sensationellen Perfekt-Abtauung zu nur Fr. 698.-.

Wählen Sie zukunftsicher aus 12 Modellen Ihren Electrolux in Ihrem Elektrofachgeschäft.

Fr. 698.-



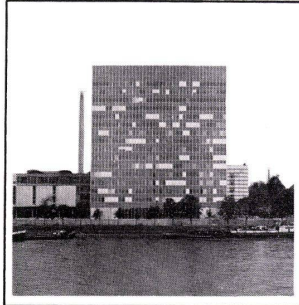
Electrolux

Pioniere in Kältetechnik

Electrolux AG, 8021 Zürich, Badenerstr. 587, Tel. 051/52 22 00

sieben Meter hohe Schenker- Storen

Am CIBA-Biologie-Hochhaus hat SCHENKER 7 Meter hohe Lamellen-Rollstoren «SOLFLEX» montiert. Diese extrem hohen Lamellenstoren werden von der Portierloge aus elektrisch bedient. Sie zeichnen sich aus durch gleichmäßigen Lauf und Geräuschlosigkeit. Die Lösung dieses schwierigen Storenproblems beweist unsere Leistungsfähigkeit. Profitieren Sie schon bei der Projektierung vom hohen Können unserer technischen Mitarbeiter. Sie stehen Ihnen unverbindlich zur Verfügung.



Schenker Storen

Vertretungen in
Basel, Bern, Genf, Lausanne,
Lugano, Luzern, Neuenburg, St. Gallen,
Solothurn, Winterthur und Zürich

Emil Schenker AG 5012 Schönenwerd Telefon 064/41 2652



**Sollten Sie in nächster Zeit
auf einem Teppichboden
das Gefühl
haben,
wie auf einem
Spannteppich zu gehen —
beim genauen
(diskreten) Hinsehen
aber entdecken, dass es
keiner ist —**

Velturo Star ist der erste Nadelfilzbelag, der im Aussehen und Gehkomfort mit einem Spannteppich verwechselt werden könnte. Bevor Sie aber diesen Teppichboden Ihren Bauherren empfehlen, sollten Sie wissen, dass dieser Nadelfilzbelag beinahe doppelt so dick (8 mm) wie herkömmliche Nadelfilze und deshalb ausnehmend trittweich ist. Daher der Eindruck eines Spannteppichs, selbst vom Aussehen her.

Dann sollten Sie auch die 10 modernen Farben des Velturo Star-Programms kennenlernen. Von einem Architekten-Gremium ausgesucht, entsprechen sie dem heutigen Lebensstil und eignen sich zum Verlegen in jedes Interieur.

Und Sie sollten noch mehr wissen. Das aber steht im Velturo Star-Album. Wenn Sie es nicht schon kennen, dann senden Sie uns diesen Coupon. Wir schicken Ihnen gerne kostenlos ein Exemplar.

**dann ist's der neue
Velturo Star***
-Nadelfilz-
belag**

Coupon

Ausschneiden und einsenden an:

Ja, ich möchte mehr über den neuen Velturo Star erfahren.

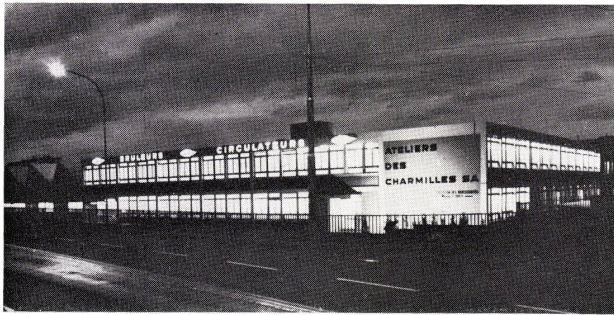
Name

Firma

Adresse

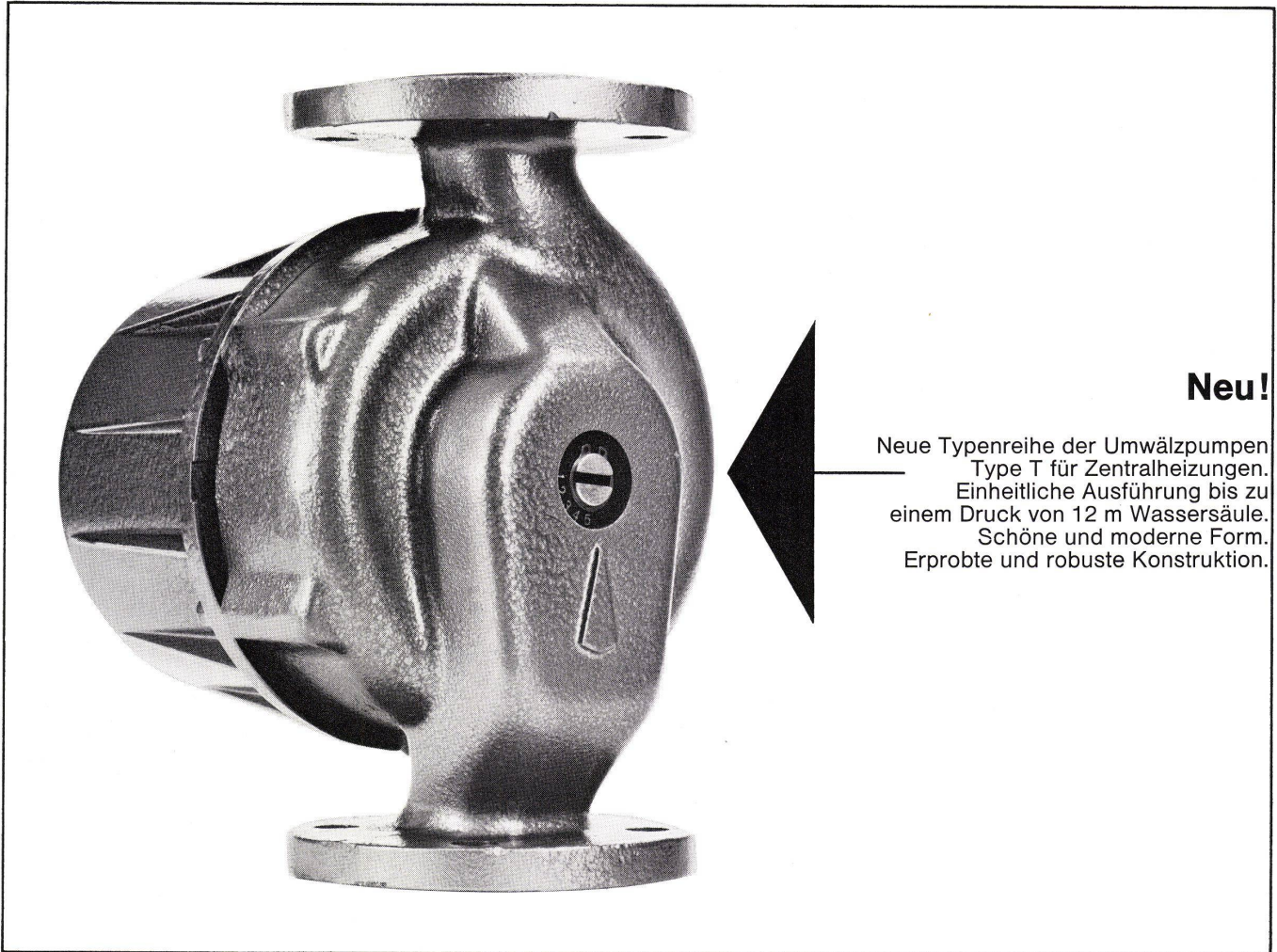
PLZ und Ort

Lappacher Co AG, 9100 Herisau



Ansicht unseres Werkes in Châtelaine-Genf, dessen Vergrößerung und Neueinrichtung bald beendet ist.

CUENOD seit 1896 immer an der Spitze des Fortschrittes



Neu!

Neue Typenreihe der Umwälzpumpen
Type T für Zentralheizungen.
Einheitliche Ausführung bis zu
einem Druck von 12 m Wassersäule.
Schöne und moderne Form.
Erprobte und robuste Konstruktion.

CUENOD

Öl- und Gasbrenner für jeden
Verwendungszweck von 15.000 bis 9.000.000 kcal/h.

Ateliers des Charmilles SA, Usine de Châtelaine, Genf

Verkaufsbüros: Basel, Bellinzona, Bern, Biel, Chur, Genf, Lausanne, Luzern, St. Gallen, Zürich.

Service-Stationen in der ganzen Schweiz

Wieviel Geld haben Sie mit Ihrem Münzwaschvollautomaten Electronic 64 seit 1.1.1967 bis heute 11.30 kassiert?

Wir geben Ihnen 2 Sekunden Zeit.



Bei unserem Münzwaschvollautomaten Electronic 64 wissen Sie sofort Bescheid. In nur 2 Sekunden kennen Sie sofort den genauen Stand der Waschgeld-Einnahmen. Im Juni genauso gut wie im Dezember. Ein Blick auf den Zähler des neuen Münzzähl-systems genügt – er addiert und addiert bis 10000 Franken. Komplizierte Abrechnungen mit dem

Hauswart oder Ihrer Verwaltung fallen weg. Sie notieren sich einzig noch den Stand.

Jeder Papierkrieg wird überflüssig. So überflüssig wie die vielen Waschabrechnungen mit Ihren Mietern. Unsere Electronic 64 ist der einzige Münzwaschvollautomat mit diesem neuen Zähler. Er ist abschliessbar und nur dem Verantwortlichen zugänglich.

Und wenn wir schon immer mit gutem Gewissen behaupten durften, die Electronic 64 sei die idealste Maschine für grosse Wohnblocks und -Siedlungen – durch das neue Zählsystem zählt die Behauptung doppelt: die Electronic 64 ist die einzige Waschmaschine, die für Sie kassiert, das Programm automatisch wählt, wäscht, zählt, abrechnet und genau Buch führt.

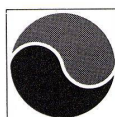
Schulthess Automaten finden Sie bei:
Maschinenfabrik Ad. Schulthess & Co. AG

8039 Zürich Stockerstrasse 57
3000 Bern Aarberggasse 36
7000 Chur Bahnhofstrasse 9
9008 St. Gallen Langgasse 54
1200 Genf 6, rue de la Flèche
1003 Lausanne 3, place Chauderon
2000 Neuenburg 9, rue des Epancheurs
6962 Lugano-Viganello Via la Santa 18
4000 Basel Sanitär Kuhn AG,
Missionsstrasse 37

Tel. 051/27 44 50
Tel. 031/22 03 21
Tel. 081/22 08 22
Tel. 071/24 97 78
Tel. 022/35 88 90
Tel. 021/22 56 41
Tel. 038/ 5 87 66
Tel. 091/51 89 71

Tel. 061/43 66 70

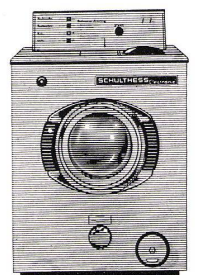
sowie in
allen Elektro-
und
Installations-
geschäften
mit diesem
Zeichen.



Schulthess-Electronic 64: Hochleistungswaschvollautomat für Wohnsiedlungen, Mehrfamilienhäuser und Waschsaloons. Programme durch Münzeinwurf automatisch wählbar. **Auch von Schulthess:** Waschautomaten für jegliche Zwecke, Zentrifugen, Trockner, Bügel- und Geschirrwashautomaten.



Maschinenfabrik Ad. Schulthess & Co. AG, Zürich
SCHULTHESS



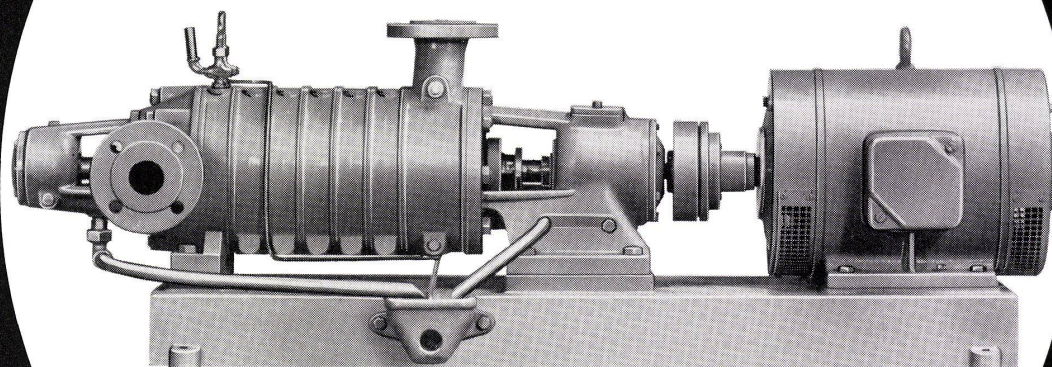
Bieri Pumpen

**Pumpen aller Art
und jeder Grösse.
Hoch- und Niederdruck-
Zentrifugalpumpen
Fäkalien- und
Abwasserpumpen**

**Vollautomatische
Hauswasserpumpen
Unterwasserpumpen**

**Service für
die ganze Schweiz**

**Bieri Pumpenbau AG
3110 Münsingen
Telefon 031 920505**



**Hochdruck-
Zentrifugalpumpen**

normavent[®]

wetterfeste Raffstoren

Moderne Bauten verlangen einen formschönen, witterungsbeständigen Sonnen- und Wärmeschutz. Betriebs-sichere Lamellenstoren aus erstklassigen Materialien, die eine gute Fensterabschirmung gegen Wind und Regen gewährleisten.

normavent[®] Raffstoren erfüllen höchste Ansprüche und ermöglichen dank verschiedenen Lamellenbreiten, 55 oder 80 mm, eine individuelle Anpassung an die baulichen Gegebenheiten.

mit 55 oder 80 mm breiten, gebördelten Lamellen

Stabile Lamellen aus Aluminium-Speziallegierung, beidseitig nach unten randgebördelt, einbrennlackierte Farben, Lagerung der Lamellen in starken, wasser-abstossenden Leiterkordeln aus Terylene sowie seitliche, geräuscharme Führungen durch eloxierte Aluminium-Profile gewährleisten eine lange, praktisch wartungsfreie Lebensdauer.

Bedienung durch Gelenkkurbel oder Motorantrieb. Montage durch unser geschultes Fachpersonal.

Verlangen Sie einen unverbindlichen Besuch unseres Beraters oder die Dokumentation mit den Einbau-plänen im Massstab 1:1.



Metallbau AG Zürich

norm[®]

Anemonenstrasse 40
8047 Zürich
Telefon 051/54 67 00

Millionenwerte im Schutz von SIFRAG Anlagen



Neubau Universitätsbibliothek, Basel Architekt: Otto H. Senn, BSA, Basel

SIFRAG

In den Neubauten der Basler Universitätsbibliothek werden die unschätzbare Werte enthaltenden Büchermagazine durch SIFRAG-Klimaanlagen geschützt.

Tag und Nacht sorgen unsere Installationen für eine optimale Klimatisierung der Räume. Temperatur und Feuchtigkeit werden automatisch auf den erforderlichen Werten gehalten.

Zudem schaffen SIFRAG-Anlagen lufthygienische Verhältnisse in den Lesesälen, Ausstellungshallen, Arbeits- und Verwaltungsräumen, Fotoateliers sowie im Vortragssaal.

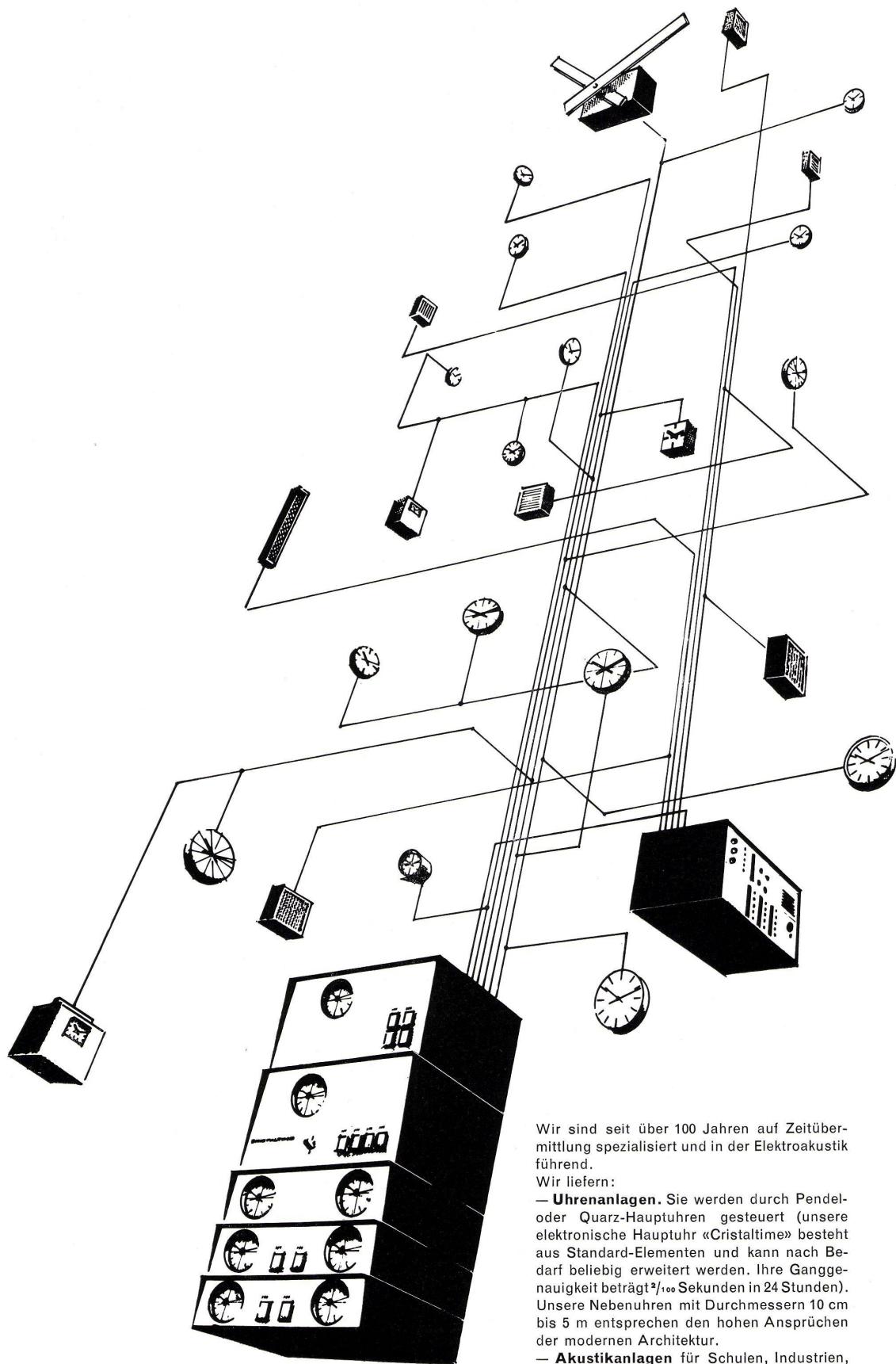
Die zentrale SIFRAG-Kälteanlage, deren Kapazität eine halbe Million Kalorien beträgt, deckt den Bedarf der Klimaanlagen an Kühlwasser.

SIFRAG-Klimaanlagen auch für Ihre Ansprüche!

SIFRAG
Luft- und Klimatechnik Frei AG

Zürich 051 - 25 15 51
Bern 031 - 56 25 25
Basel 061 - 43 92 60
Lausanne 021 - 23 74 08

Klimaanlagen
Ventilationen
Kälteanlagen
Luftbefeuchtung
Luftvorhänge
Brandschutz



Wir sind seit über 100 Jahren auf Zeitübermittlung spezialisiert und in der Elektroakustik führend.

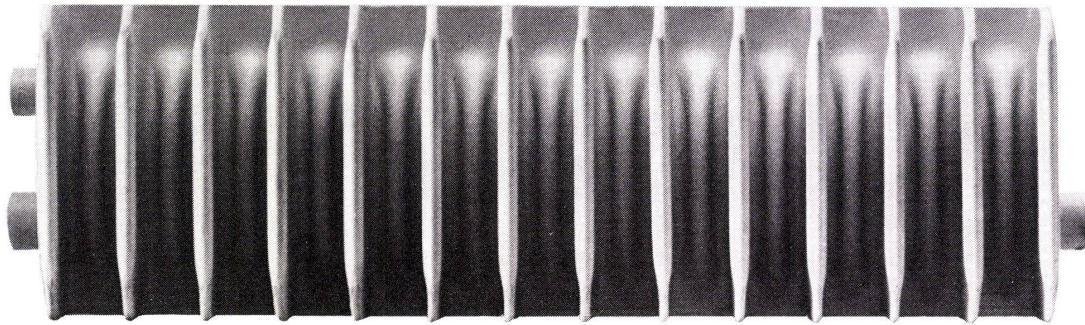
Wir liefern:

— **Uhrenanlagen.** Sie werden durch Pendel- oder Quarz-Hauptuhren gesteuert (unsere elektronische Hauptuhr «Cristaltime» besteht aus Standard-Elementen und kann nach Bedarf beliebig erweitert werden. Ihre Ganggenauigkeit beträgt $\pm 1/1000$ Sekunden in 24 Stunden). Unsere Nebenuhren mit Durchmessern 10 cm bis 5 m entsprechen den hohen Ansprüchen der modernen Architektur.

— **Akustikanlagen** für Schulen, Industrien, Warenhäuser, Restaurants, Sportplätze usw.

FAVAG

Rufen Sie gleich jetzt die Nummer 038 56601 an. Unsere technischen Berater sind Ihnen gerne behilflich.
Favag SA, 2000 Neuchâtel



**Ausgereifte,
bewährte Produkte –
und immer wieder
Neues bringt ZENT**

diesmal den nur 12 cm
hohen ZENT LAMELLA
Radiator

Unser erfolgreiches
ZENT LAMELLA Stahlra-
diatoren-Programm ha-
ben wir mit einem nur
12 cm hohen ZENT LA-
MELLA Typ ergänzt.

Anstelle von Konvekto-
ren können Sie nun diesen
12 cm hohen ZENT LA-
MELLA Typ einbauen. Er braucht nicht
verschalt zu werden und Sie
haben auch keine Probleme
mit der Wärmeabgabe in
Übergangszeiten.

Auch dieser 12 cm ZENT
LAMELLA Stahlradiator bietet die
bewährten Vorteile des ZENT
LAMELLA Programmes:

- Schnelle Aufheizung da kleiner
Wasserinhalt
- Leicht zu transportieren und zu montieren
- Grosse Heizfläche auf kleinstem Raum
- Schöne Form, die mit der modernen Architektur Schritt hält
- Geringe Verschmutzung dank weniger horizontaler Flächen und relativ
niedrigen Betriebstemperaturen
- Der 12 cm ZENT LAMELLA ist besonders **praktisch für die Aus-
rüstung von Anlagen mit vielen grossen Fensterflächen**
- Dazu ist er noch äusserst preisgünstig. Denn wir haben die Preise der
niedrigen Modelle senken können, dank rationeller Fertigungsmethoden.

Gerne informieren wir Sie über ZENT LAMELLA und über weitere
ZENT Produkte und senden Ihnen detaillierte Unterlagen.



ZENT AG BERN, 3072 OSTERMUNDIGEN
Tel. 031/511411

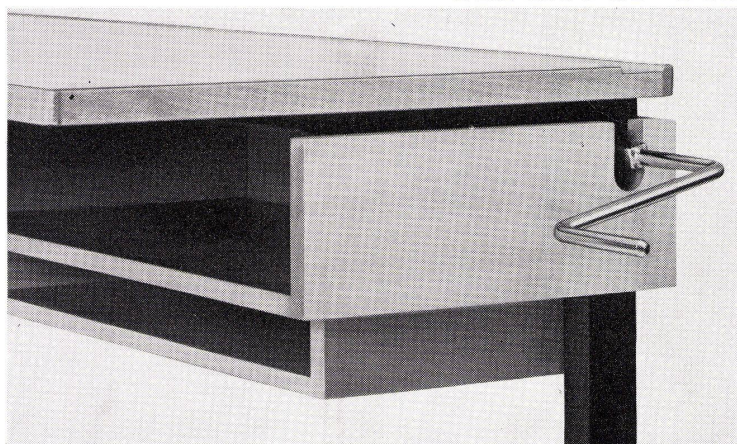


Niederlassungen in Deutschland, Frankreich, Italien, Österreich und Skandinavien

Mit diesem Schultisch ist der Wunsch der Architekten nach einer formschönen Ausführung ebenso erfüllt wie die Forderung der Pädagogen nach einer funktionsgerechten Konstruktion.

ein neuer Schultisch

Der Tisch kann in der Höhe beliebig verstellt werden mit stufenlosem Embru-Getriebe oder Federmechanismus mit Klemmbolzen. Die Platte ist horizontal fest oder mit Schrägstellung lieferbar. Die Stühle sind ebenfalls beliebig verstellbar.



formschön und funktionsgerecht

Tischplatte in verschiedenen Grössen, in Pressholz, Messer- und Schäl furnier oder Kunstharzbelag. Gestell grau einbrennlackiert oder glanzverzinkt.

Mit dem zurückgesetzten Büchertablar ist die Kniefreiheit gewährleistet, der Schüler kann korrekt sitzen und sich ungehindert bewegen.



embru

Embru-Werke 8630 Rüti ZH
Telefon 055/44 8 44

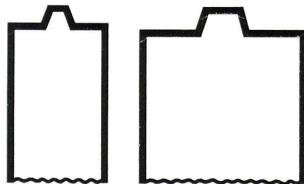
Feuerwiderstandsfähige Konstruktionen aus Gips...



EJ

...sind als Brandschutz in Wohn- und Arbeitsstätten unentbehrlich. Weil sie dank ihrer Widerstandsfähigkeit die Gefahren mindern, dass geringfügige Ursachen zu verhängnisvollen Wirkungen führen. Und als «feuerhemmende» oder «feuerbeständige» Bauteile das Risiko von Verlusten durch Schadenfeuer reduzieren.

Diese Rückendeckung kommt Sie nicht teurer zu stehen als andere



Ausführungen – denn bei Gipsplatten bezahlen Sie nur den Bauwert; nicht aber Schutz und Sicherheit, die Sie gleichzeitig mitbekommen. Sicherheit deshalb, weil Gips von Natur aus nicht brennbar ist. Es lohnt sich, bei Ihrem nächsten

Bauvorhaben daran zu denken. Noch besser: Lassen Sie sich jetzt schon über die Bedeutung von Gipsprodukten als Brandschutz dokumentieren. Und beachten Sie die folgenden zwei Anzeigen, die Ihnen wichtige Resultate vermitteln.

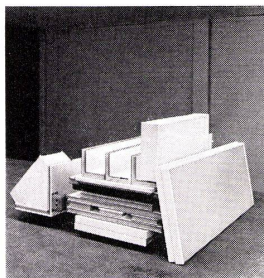
GIPS-UNION AG
Postfach 8021 Zürich
Tel. 051 23 37 60

GIPS



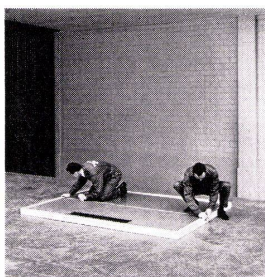
Kühlprobleme?

**TYLER bietet die einfachste (und schnellste) Lösung:
TYLER Kühl- und Tiefkühlzellen**

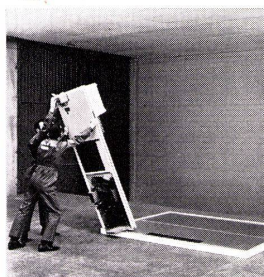


Beginn: 8.00 Uhr

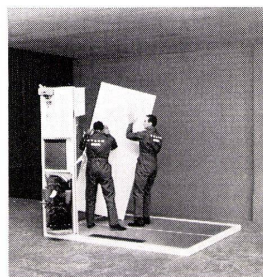
**Jetzt schon
ab Fr. 5800.-**



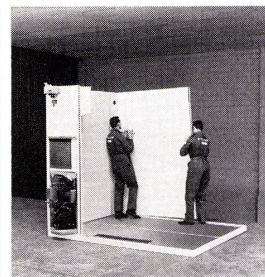
8.15 Uhr



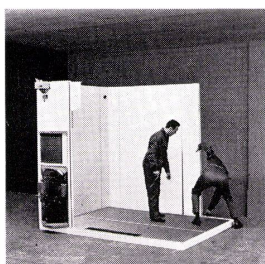
8.45 Uhr



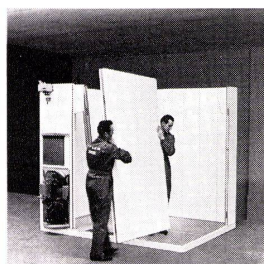
9.00 Uhr



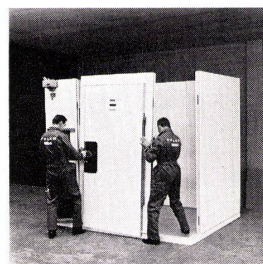
9.30 Uhr



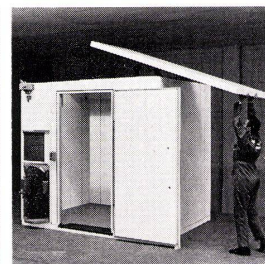
9.45 Uhr



10.00 Uhr



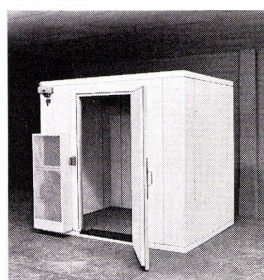
10.30 Uhr



11.00 Uhr



Tyler bietet Ihnen 40jährige Erfahrung in der Ausstattung von Lebensmittelgeschäften – und die Kenntnis erfolgreicher Verkaufsmethoden!



Betriebsbereit: 13.00 Uhr

TYLER Kühl- und Tiefkühlzellen sind in wenigen Stunden montiert. Denn sie werden aus vorfabrizierten Elementen zusammengesetzt. Teure Installationen sind überflüssig – eine Steckdose genügt. TYLER Kühl- und Tiefkühlzellen sind umzugssicher: sie können leicht abgebaut und an einem anderen Ort wieder aufgestellt werden.

Schon am Abend des Montagetages besitzen Sie in Ihrem Keller oder Lagerraum ein eigenes kleines Kühl- oder Tiefkühlhaus mit einem wirtschaftlich arbeitenden Aggregat und leichten, aber äusserst wirksam isolierenden Wänden aus Polyurethanschaum.

Glauben Sie nicht auch, dass eine TYLER Kühl- oder Tiefkühlzelle Ihre Kühlprobleme lösen könnte?

TYLER

Novelectric Kühlung Novelectric AG
Abt. Gewerbliche Kühlung
8107 Buchs ZH

Senden Sie mir bitte detaillierte Unterlagen über:
TYLER Kühlzellen/TYLER Tiefkühlzellen
(bitte Gewünschtes unterstreichen)

Absender:



Fenster sind und bleiben den dauernd sich ändernden Witterungseinflüssen ausgesetzt. **BP** Fenster halten diesen Einflüssen stand, denn sie werden aus bestem Material und in höchster Präzision mit modernsten Maschinen hergestellt.



Als Spezialfabrik für Fenster beraten unsere Fachleute Sie gerne auch für Ihr Bauvorhaben.

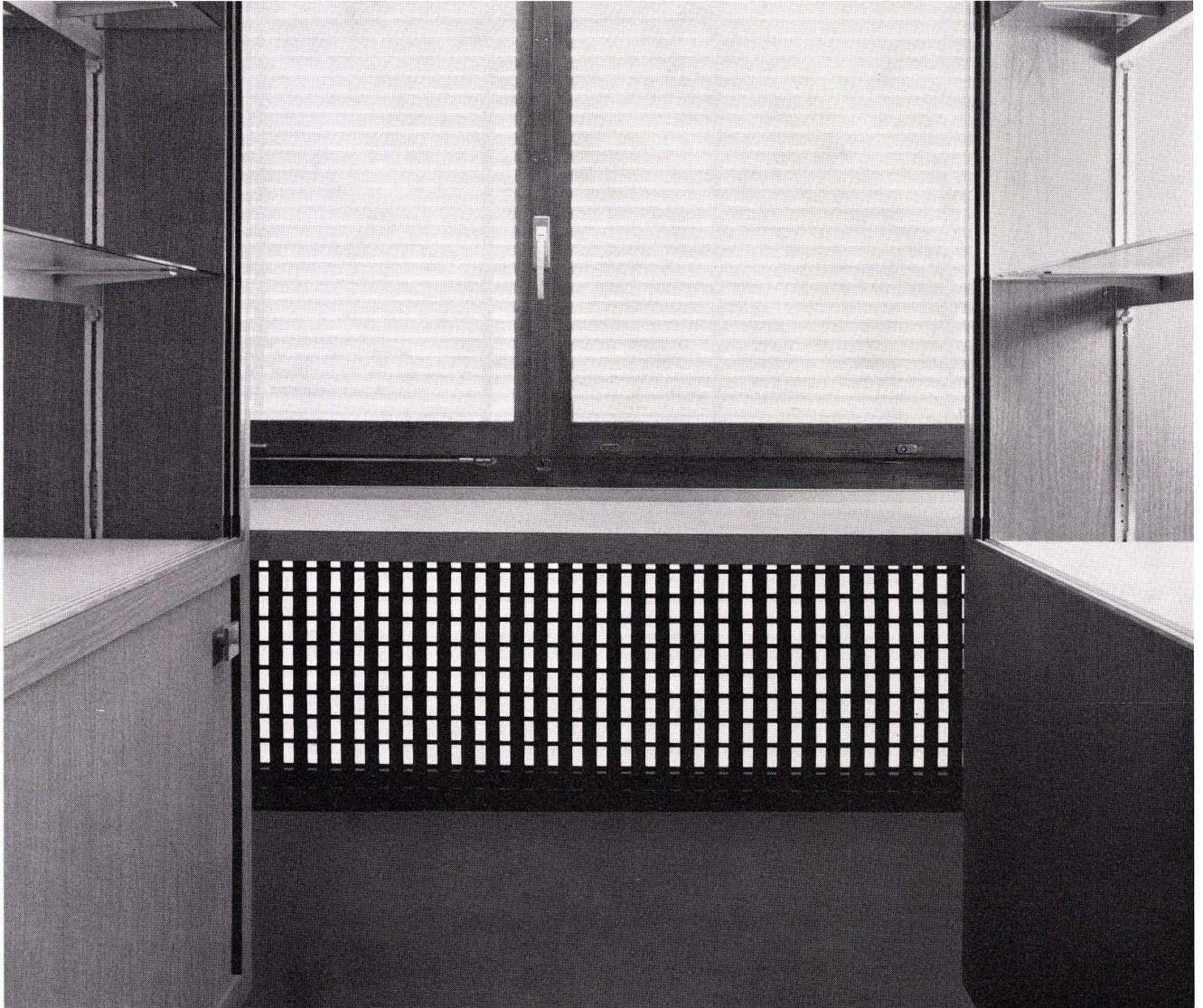


Bruno Piatti
Bauelemente

8305 Dietlikon
Telefon 051 93 16 11

Vor einer Glaswand – unterhalb des Fensters – montiert, erlaubt das RUNTAL-Heizgitter Kontrast- und Durchsichtigkeitseffekte. Es trägt dadurch zur Raum-Dekoration bei.

Neubau Schulhaus Rüfenacht/BE
Architekt: Kurt Weber, Arch. HTL, Rüfenacht/BE Aufnahme: F. Rausser, Bolligen/BE



das Heizgitter,
eine Neuheit

von

RUNTAL

Heizplatten, Konvektoren, Radiatoren, Heizgitter
Schweizer Patent und Fabrikat

Verkaufsbüros: 2000 Neuchâtel, route des Falaises 7 Telephone 038 592 92
8032 Zürich 7, Hedwigstraße 3 Telephone 051 53 78 78
9500 Wil SG, Gallusstraße 10 Telephone 073 621 73

Gehen Sie auf sicher,
wenn es um
die Heizung und
Warmwasserbereitung geht.
Beim Hoval-Kessel
wird die Sicherheit
mitgeliefert

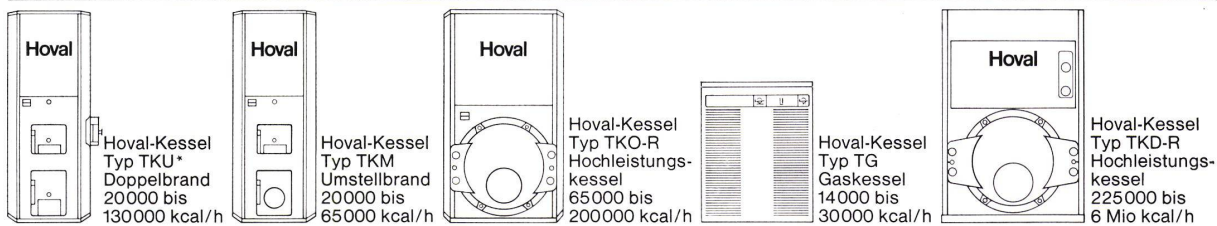
Eine Heizungs- und Warmwasserbereitungsanlage muss Ihnen ein Leben lang jeden Tag Komfort bieten. Sie gehört deshalb zu den wichtigsten Anschaffungen in jedem Haus. Zu den Anschaffungen, auf die man sich jederzeit verlassen will. Darum legt Hoval nicht nur grossen Wert auf

die Qualität der Konstruktion, sondern pflegt auch den Kundendienst. Das bedeutet für Sie, dass Ihre Anlage einwandfrei läuft und dass sie Ihnen – jederzeit – den uneingeschränkten Hoval-Komfort bietet: Sparsame Heizung und unbeschränkt Warmwasser zu niedrigsten Kosten.

Ob Sie Oel, Gas oder feste Brennstoffe verfeuern, es lohnt sich für Sie, dem Hoval-Kessel den Vorzug zu geben. Hoval-Kessel gibt es für Ein- und Mehrfamilienhäuser, Hotels, Schulen und Gewerbebetriebe, für Neubauten und für die Modernisierung bestehender Häuser. Verlangen Sie kostenlos nähere Unterlagen.

Hoval Herzog AG,
Feldmeilen
Telefon 051 731282
Basel Bern Lausanne
Lugano

Verkauf und Service auch in Deutschland (Krupp-Kessel) Oesterreich, Benelux, England, Frankreich, Italien



* Auch für Schwimmbadheizungen erhältlich

Hoval

Hoval-Kessel – der Begriff für Heizung und Warmwasser

wie isolieren Sie Zweischalen- Mauerwerk?

Mit Mineralfaser-Platten? Gut so!
Sie verlangen günstigen Isolierwert? $\lambda = 0,029 \text{ kcal/mh } ^\circ\text{C bei } 0 ^\circ\text{C!}$
Sie wünschen ein hohes Raumgewicht?
Genügen 45 kg/m^3 ?
Wir haben ausserdem Platten mit 70 und 100 kg/m^3 .
Und Stärken ab 25 mm .
Angenehme Verarbeitung. Starke Karton-Verpackung.
Handliches Format. Prompte Lieferung.

Keine Frage: Sie isolieren Zweischalen-Mauerwerk

Roclaine-113 ^{mit}

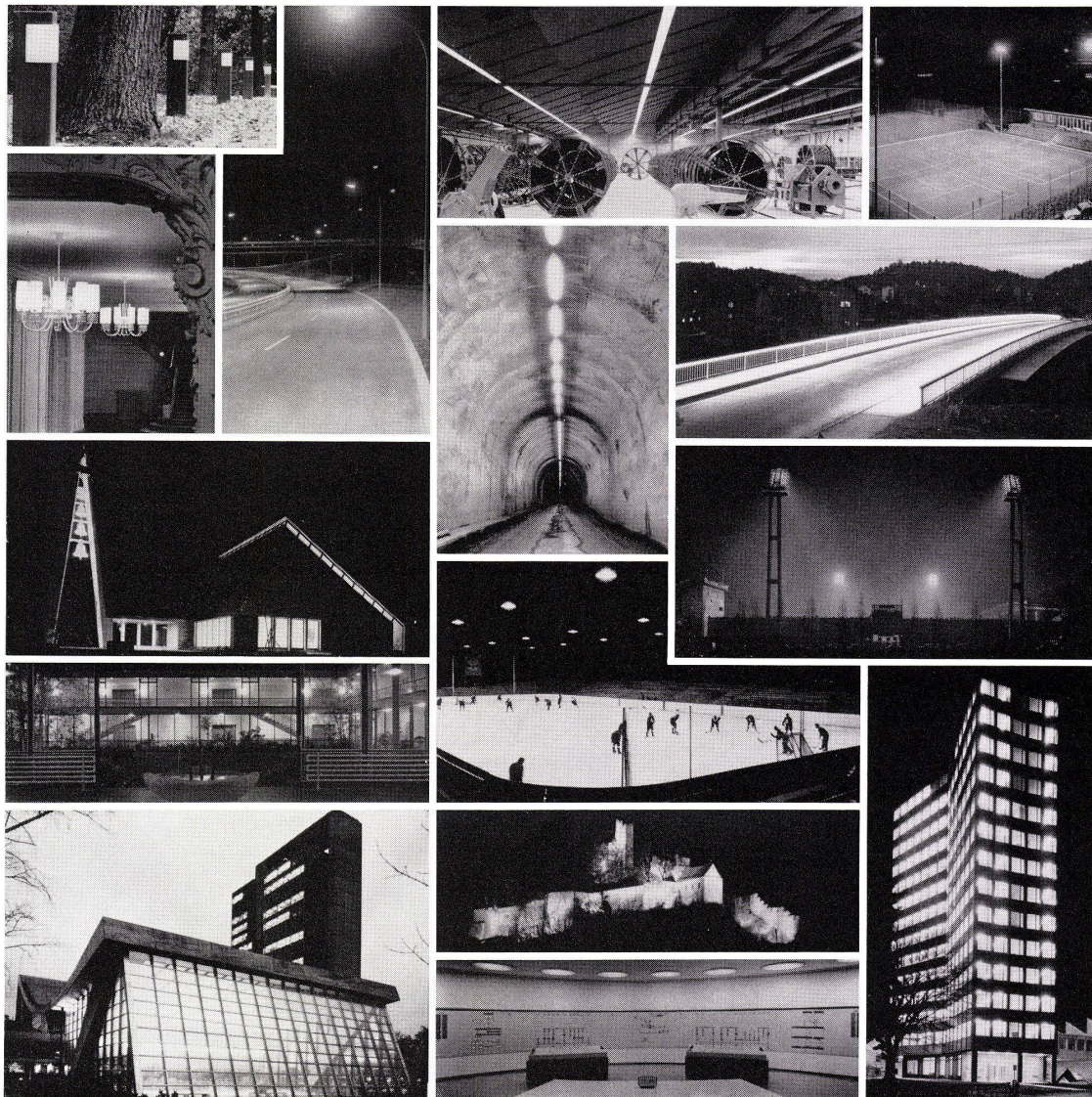
Geben Sie uns Konstruktion, Beheizungsart
und Erstellungsort Ihres Projektes bekannt.
Wir berechnen Ihnen die wirtschaftliche Isolierstärke.

Lieferung von Roclaine-113 durch den Baumaterialhandel oder durch

schneidegger
Schneider+Co. AG, Isolierungen und Industriebedarf
8401 Winterthur
Scheideggstrasse 2, Telefon 052 29 13 21



Leuchtende Beispiele — BAG Beleuchtungsanlagen



Unterbreiten Sie uns Ihre Beleuchtungsprobleme — unsere Lichtfachleute beraten Sie gerne.

BAG TURGI

BAG Bronzewarefabrik AG, 5300 Turgi
Fabrik, Verwaltung, Verkauf
5300 Turgi, Tel. 056/31111

Ausstellungsräume:

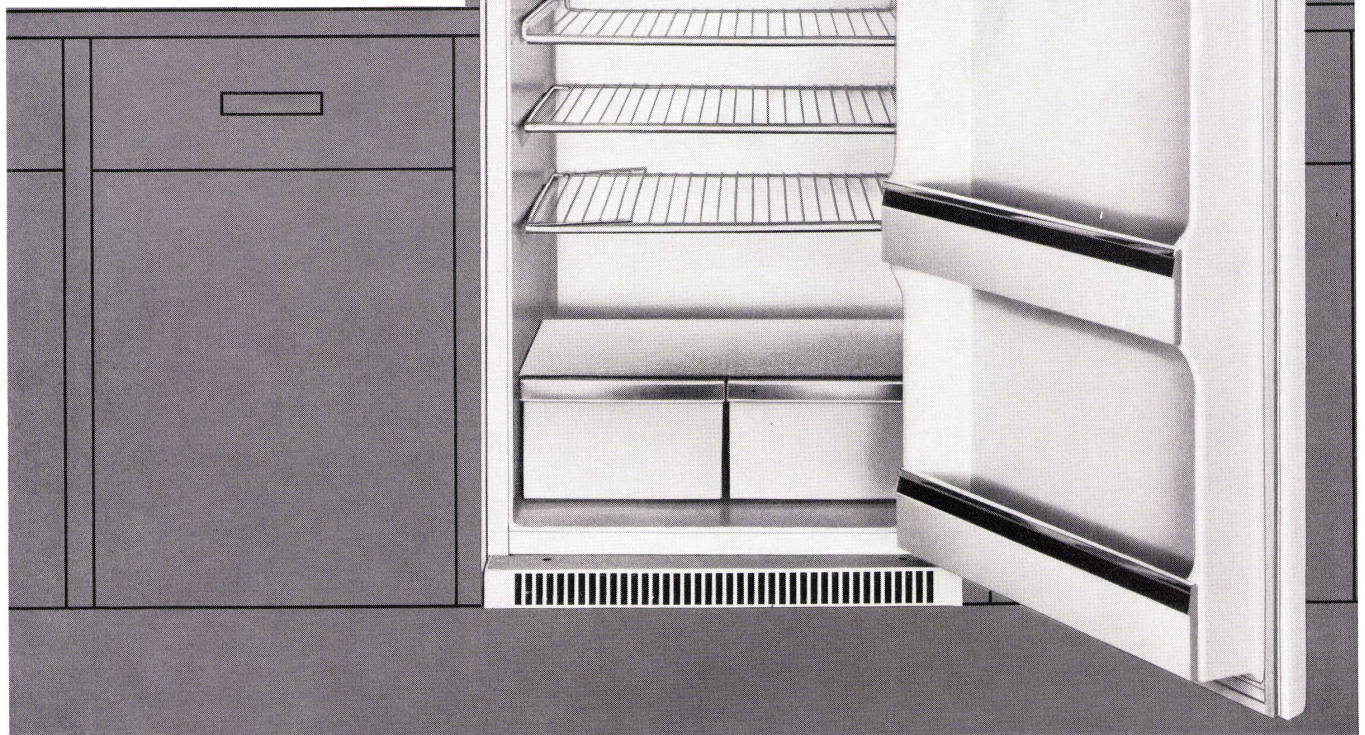
8023 Zürich Konradstrasse 58 Tel. 051/445844
8023 Zürich Pelikanstrasse 5 Tel. 051/257343
Büro für lichttechnische Beratung:
3007 Bern, Schwarztorstr. 123, Tel. 031/253022

Auslieferungslager:

3007 Bern, Schwarztorstr. 126, Tel. 031/253022
1006 Lausanne, 47, Bd de Grancy, Tel. 021/278671
8023 Zürich, Konradstrasse 58, Tel. 051/445844
6600 Locarno, Via Saleggi 10, Tel. 093/ 76182

**Sie suchen
einen preisgünstigen
Kühlschrank,
der sich problemlos
einbauen lässt?**

**Bauknecht baut ihn
für Sie!**



Ohne Übertreibung – Bauknecht bietet Ihnen problemlose Kühlschränke: Die Einbau-Kühlschränke der Baureihe E 130, E 160, EK 160*** und EV 245*** erfüllen wirklich alle Wünsche!

Problemlos im Einbau

Bauknecht Einbau-Kühlschränke passen in jede Schweizer Normküche. Nur einschieben (frontbündig oder 20 mm vorstehend), anschliessen und schon sind sie betriebsbereit.

Leistung und Qualität

Bauknecht Einbau-Kühlschränke entsprechen nicht nur dem neuesten Stand der Kältetechnik - sie sind Spitzenerzeugnisse punkto Qualität. Der Name Bauknecht bürgt für Sorgfalt in der Herstellung, langjährige Erfahrung, erstklassiges Material, zuverlässigen Service. 50 Jahre Bauknecht! Bauknecht hat die Entwicklung im Kühlschrankbau massgeblich beeinflusst. Bauknecht ist ein Pionier im Kühlschrankbau! Das beweist das neueste Modell EV 245*** – eine richtungweisende Neuentwicklung.

Der vorteilhafte Preis*

Bauknecht Einbau-Kühlschränke sind preiswert. Sehr preiswert im Vergleich zu dem, was sie leisten. Die Preise konnten – trotz steigender Kosten – gehalten, ja sogar reduziert werden. Die grossen Verkaufsziffern sind ein Beweis für den anhaltenden Bauknecht-Erfolg.

Die Auswahl

Vier Modelle stehen Ihnen zur Auswahl. Schon das kleine Modell E 130 ist ein technisches Meisterwerk – das Modell EV 245 ist es erst recht: Mit Abtau-Vollautomatik, also keine Wartung und bis zu 50% Stromersparnis! Wählen Sie aus der Tabelle das für Sie geeignete Modell.

5 Jahre Garantie auf dem Kühlaggregat, 2 Jahre auf allen übrigen Teilen.

Modell	Inhalt Liter	Breite mm	Höhe mm	Tiefe mm	Anschl-wert
E 130**	130	548	760	580	90 W
E 160**	157	548	887	550	100 W
EK 160***	155	548	887	550	120 W
EV 245***	245	550	1268	550	130 W

Bauknecht verfügt in der ganzen Schweiz über einen leistungsfähigen Kundendienst.



COUPON

Ich wünsche die ausführliche Dokumentation über das Bauknecht Einbaukühlschrank-Programm.

Name

Adresse

PLZ/Ort

Fabrik und Generalvertrieb:
Bauknecht Elektromaschinen AG,
5705 Hallwil, Tel. 064/54 17 71

620



3 objektive Barwick-Vorschläge für das Objektgeschäft!

(Barwick hat aber noch mehr!)

Der Objektbereich braucht Teppichböden mit dichter, fester Florstruktur. Deshalb entwickelte Barwick die neue Technik des « engen Gauge-Tufting ». Unsere Tufting-Maschinen, die ersten ihrer Art auf der Welt, geben den Barwick-Teppichböden ihre vortreffliche Dichte und Festigkeit. Das merken Sie

schon beim Grifftest. Das objektive Urteil: Barwick-Teppichböden zeichnen sich durch hohe Abrieb- und Scheuerfestigkeit aus. Sie sind schmutz- und fleckenabwesend. Sie sind langlebig bei bleibender Schönheit.

1

Nice'n'Easy

Küche
Badezimmer
Diele
Esszimmer
Restaurant
Bar
Kantine
Hotelhalle

100% Endlos-Nylon, Schlingen, bedruckt. Kompakter Flor, über 240 000 Schlingen pro m². Kompaktschamrücken — einfach «Schneiden und Legen». 8 jugendliche Muster in verschiedenen Farben.

2

Sunplush (Parkwest)

Wohnzimmer
Hotelzimmer
Chefbüro
Sitzungszimmer
Empfangsraum
Showroom
Repräsentationsraum
Boutique

100% Teppich-Nylon, unifarbener Velours. Elastische Oberfläche mit höchstem Gehkomfort. Repräsentativer, fülliger Flor. Doppelter Juterücken (Verspannmethode) 13 Farben.

3

Explorer (Frontier)

Büro
Geschäftsraum
Korridor
Schule
Kirche
Theater
Krankenhaus
Altersheim

70/30% Acrilan/Modacryl. Dicht getufteter Schlingenflor (1/10 Gauge). Höchste Strapazierfähigkeit gepaart mit Eleganz. Doppelter Juterücken oder Kompaktschamrücken. 14 melierte Farbtöne. Monsanto «A».

Drei objektive Barwick-Vorschläge für das Objektgeschäft, die eine erfolgreiche Partnerschaft zwischen Bauherr, Architekt, Händler und Hersteller garantieren.

Senden Sie diesen Coupon an Ihre nächste Barwick-Adresse.

BON

Senden Sie mir Informationsmaterial über die Barwick-Objektqualitäten Nice'n'Easy, Sunplush und Explorer.

Name _____

Ort _____

Strasse _____

Direktion und Verkaufsleitung Europa:

E.T. BARWICK MILLS AG
Obergrundstrasse 98, CH-6000 Luzern
Telefon: 041 - 42 11 42 / 3 Telex: 78 182

Niederlassung Deutschland:

E.T. BARWICK MILLS GmbH
Wilhelm-Leuschner-Str. 34, D-6 Frankfurt am Main
Telefon: 25 35 39/25 36 45 Telex: 4 - 12 921 d

Niederlassung Österreich:

E.T. BARWICK MILLS AG
Peter-Jordan-Str. 71, A-1180 Wien
Telefon: 47 26 353

Barwick - der Welt
grösster Produzent
für getuftete Teppichböden

 **Barwick**

1/81

Reden wir von Wohnbaukosten. Ja.

Von den Wohnbaukosten, die unaufhaltsam steigen und steigen. Als natürliche Folge der immer grösser werdenden Lohnkosten. Beide sind so untragbar wie zu hohe Miet- und Bauzinse.

Tragbar dafür und zugleich wirtschaftlichste Lösung ist Vorfabrikation: Billiger zu bauen, bei bester Qualität, bei gutem Komfort.

Vorfabriziertes Bauen benötigt pro Wohneinheit weniger Arbeitskräfte. Also weniger Löhne. Geplante Vorfabrikation bringt Verbilligung von Rohbau und Ausbau.

Schalungen können zum Beispiel 1000 Mal und mehr eingesetzt werden. In der Herstellung völlig unabhängig von der Witterung. Ebenfalls werden Regie- und Hilfsarbeiten auf ein Minimum reduziert.

Peikert baute in Inwil bei Baar (Zug) 216 Wohnungen, die im freien Wohnungsmarkt bedeutend billiger vermietet werden als vergleichbare Wohnungen in der ganzen Region.



Trotzdem stehen diese Wohnungen in Qualität und Komfort über dem Durchschnitt. Sie sind geräumig, gut isoliert, haben grosse Fenster, grosse Balkone und sind mit allen notwendigen Einrichtungen wie künstliche Entlüftung, Kehrtafelfuhrschacht, Abstellräume usw. versehen.

Sie sehen: Vorfabrikation ist ein wirksames Mittel zur Lösung der Bau- und Finanzprobleme.

PEIKERT

Peikert Bau AG 6300 Zug
Industriestrasse 22
Telefon 042 493 93

Decken, Täfer und Türen



Ausschnitt aus einer Felderdecke in einem Landhaus am Zürichsee

Entwurf und Ausführung

Möbel- und Bauschreinerei

Eigene Innenarchitekten,

Polsterwerkstätten, Vorhangatelier



Knuchel & Kahl AG

Telephon 051 / 34 53 53

Rämistraße 17, 8001 Zürich

Schichtex im Haus zahlt sich täglich aus!



GIPS-UNION AG
Postfach
8021 Zürich
Tel. 051 23 37 60

Wenn ein Hobby immer wieder Befriedigung schenkt, so ist dies ein Zeichen, dass man den richtigen Ausgleich zur anstrengenden Tagesarbeit gefunden hat. Zur entsprechenden Stimmung gehört auch ein angenehmes Raumklima, denn in schlecht isolierten und kalten Räumen kommt kein Behagen – auch kein Hobby-Behagen – auf.

Deshalb sollte man bei der Planung eines Hauses auch an die spätere Wohnatmosphäre (und an Hausarbeiten und Hobbies von Frau und Mann) denken. Und durch eine wirksame Isolation für einen ausreichenden Wärmeschutz sorgen. Dafür eignet sich speziell Schichtex – die leichte und stabile Isolierplatte mit der hervorragenden Wärmeisolerfähigkeit. Schichtex gewährt jahrein, jahraus – ob es regnet,

stürmt oder schneit – ein ausgeglichenes Wohnklima. Dieser tägliche Gewinn an Behaglichkeit zahlt sich auch in Franken aus – durch bedeutende Einsparungen bei den Heizkosten. Weil dank der besseren Wärmeisolation mit Schichtex weniger geheizt werden muss.

Überzeugen Sie sich selbst von den warmgriffigen Vorzügen und verlangen Sie unverbindlich ein Handmuster und Prospekte, die wir Ihnen gerne zusenden. Es lohnt sich, der Schichtex-Qualität besondere Aufmerksamkeit zu schenken: Haftung der Schichten, Druckfestigkeit, Wärmehaltung (Nonflam-Polystyrol = schwer entflammbar; Raumgewicht 18–20 kg/m³). Die roten Punkte im Polystyrol sind dafür ein Kennzeichen.

SCHICHTEX



Was soll denn eine Bronzeplastik in einem Kunststoffplatteninserat?



Diese Plastik hat doch überhaupt nichts mit unseren ARGOLITE-Kunststoffplatten zu tun. Wenn es wenigstens eine Plastik aus Kunststoff wäre. Aber Bronze, was soll das? Wie soll man denn da einen vernünftigen Übergang finden. Diese Plastik ist doch ein Kunstwerk... ein Kunstwerk... ja also, wenn Sie so wollen, DAS ist die ARGOLITE-Platte natürlich auch. Lassen Sie sich nur einmal die neuen Farben zeigen. Und die neuen Strukturen. Und die neuen Preise. Und die vielen Formate. Sie werden sehen: ARGOLITE lässt sich nur mit ARGOLITE vergleichen.

Argolite

ARGOLITE-Kunststoffplattenwerk, 6130 Willisau LU Tel. 045 61912

Diese Plastik stammt von Anton Egloff, Luzern

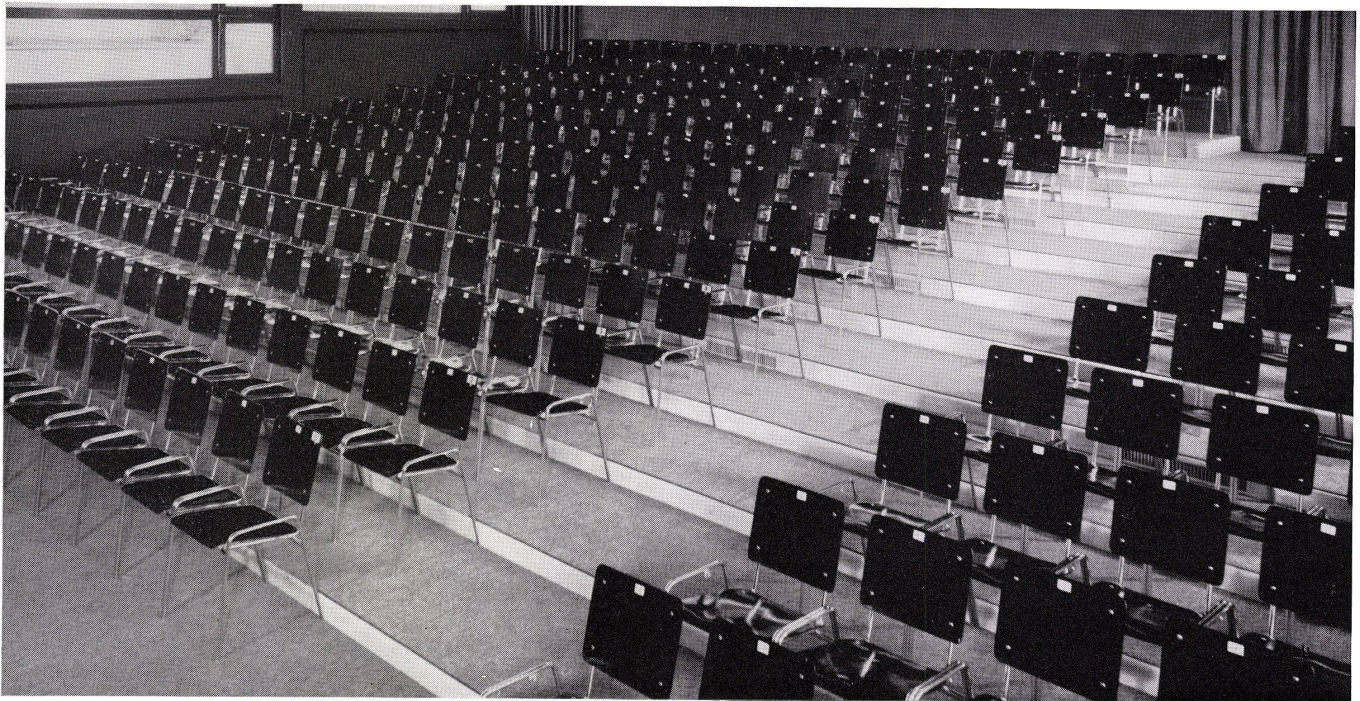
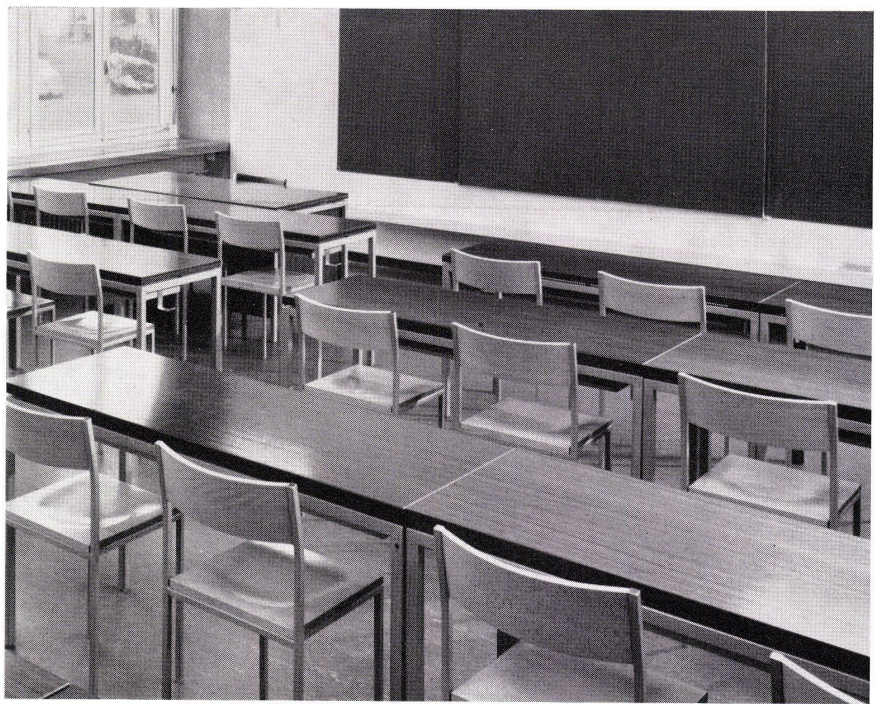


Sika Floor – ein Bodenbelag der et was aushält!

Für dauerhafte und wirtschaftliche Bodenbeläge eignen sich besonders modifizierte Epoxy-Harze. Sika Floor Epoxy-Fliessboden und Sika Floor Epoxy-Mörtelboden stellen eine typische Anwendung dieses Werkstoffes dar. Druckfestigkeiten zwischen 500 und 1000 kg/cm², hervorragender Abrasionswiderstand, leichte Pflege, ausgezeichnete mechanische und chemische Widerstandsfähigkeit, geringe elektrische Leitfähigkeit und hauptsächlich leichte Verarbeitung erfüllen jede Anforderung an einen Bodenbelag. Eine Palette von attraktiven Farbtönen lässt alle Möglichkeiten der architektonischen Gestaltung zu. Zudem besitzt mit dem Sika Floor Epoxy-Bodenbelag der Projektierende und der Bauherr ein ausgezeichnetes Mittel um die Unterhaltskosten für die Bodenbeläge herabzusetzen, ja beinahe zu eliminieren. Rufen Sie uns an, wir helfen Ihnen schon bei der Planung.

Sika Service

Kaspar Winkler + Co
CTW Chemisch-Technische Werke AG
Sika Norm AG
8048 Zürich, Tel. 051 62 40 40



erosuisse

erosuisse Stahlrohrmöbel

HELFENSTEIN + BUCHER LUZERN Hirschengraben 43, Tel. 041 - 23 33 66

Erosuisse liefert ein breites Programm von Stühlen und Tischen für Kantinen, Sitzungs- und Konferenzräume, Aulen, Vortragssäle und Vorführzimmer.

Für die Aula der neuen Kantonsschule in Luzern lieferten wir den Stapelstuhl erosuisse Freiburg, mit aufklappbarem Sitz und Reihenverbindung.

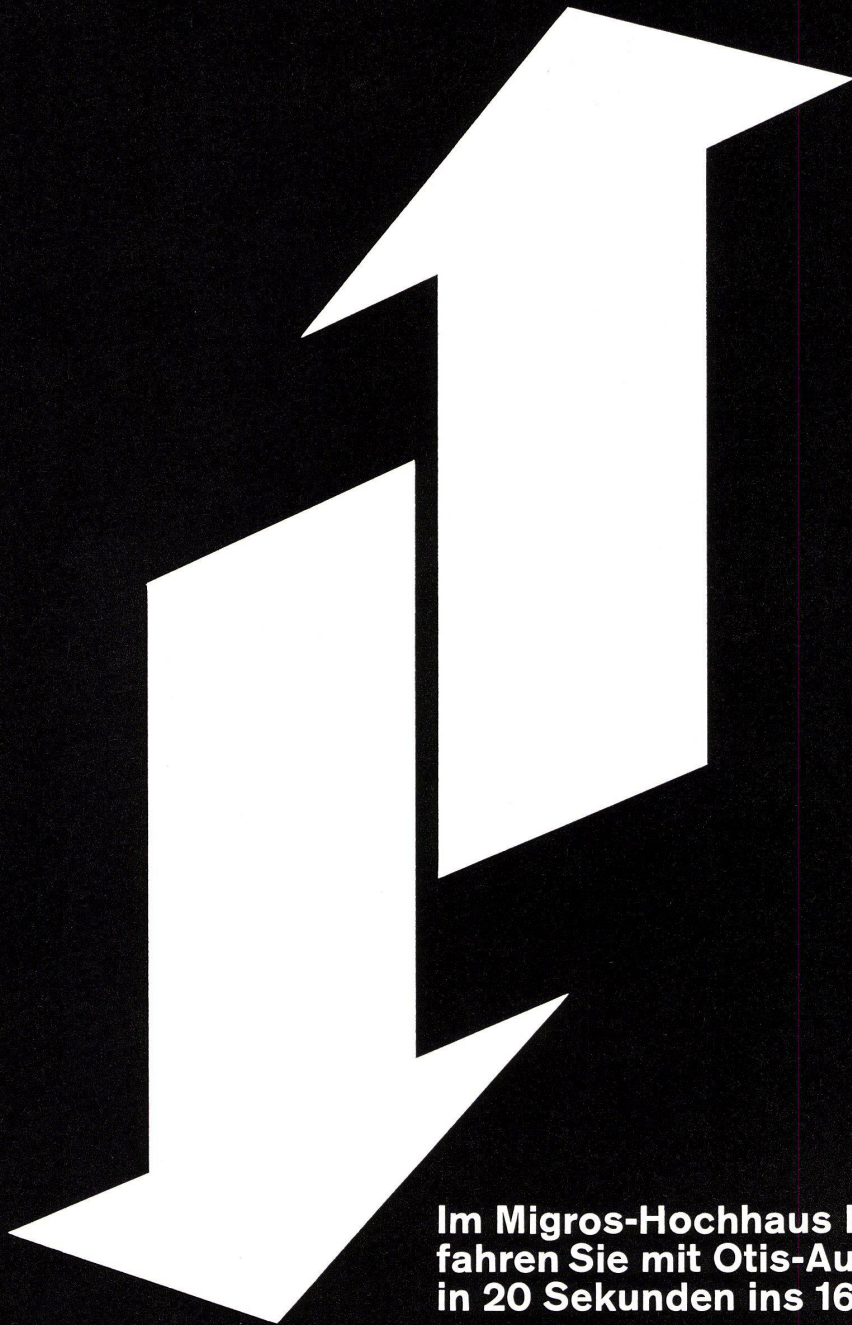
Wir entwickelten das Schul-Mobiliar und lieferten die Stühle für sämtliche Schulzimmer. Bitte verlangen Sie unverbindlich unsere gesamte Dokumentation mit Preislisten.

bitte ausschneiden! _____

Ich bitte Sie um Zustellung einer Gesamt-Dokumentation des erosuisse-Programms und der detaillierten Preislisten.

Name und genaue Adresse:

B+W



Im Migros-Hochhaus Herdern fahren Sie mit Otis-Aufzügen VIP 260 in 20 Sekunden ins 16.Stockwerk.

Mit einer Geschwindigkeit von 3 m/sec dürften dies die drei schnellsten Aufzüge Zürichs sein. Und die sensationellsten: denn automatische Hochleistungs-Schiebetüren, computergesteuerte Programm-Gruppenkontrolle, Elektronen-Tastknöpfe und Sicherheits-Türdetektoren sind Neuheiten, die Sie in ganz Europa nur an erstklassigen Otis-Anlagen vereinigt finden.

Dass Otis in Express-Aufzügen führend ist, beweisen die Referenzen unseres weltweiten Unternehmens. Und die Tatsache, dass die Migros bestehende Anlagen durch Otis-Aufzüge austauscht. Sie werden an Otis-Anlagen beobachten: kurze Wartezeiten, überraschende Bequemlichkeit, absolute Sicherheit und beste Qualität.

Solche Vorzüge sollten Sie sich merken, damit Sie uns bei der Vorplanung neuer Objekte Ihre Probleme unterbreiten: zur kostenlosen Ausarbeitung von Otis-Projektstudien.

AUFZÜGE
OTIS

8057 Zürich, Schaffhauserstrasse 210, Tel. 051 48 28 66
4000 Basel, Dornacherstrasse 145, Tel. 061 35 12 81
3052 Zollikofen-Bern, Landgarbenstrasse 6, Tel. 031 57 35 62
1201 Genève, 22, rue du Cendrier, tél. 022 32 76 81



Wir stellen vor:
Arnold Stöckli, dipl. Architekt

Beton, Stahl, Glas, Holz: das sind die Werkstoffe des Architekten unserer Zeit. Architekt Arnold Stöckli verwendet in seinen Bauten gerne Holz; Holz in allen Ausführungen — vor allem auch als Tischler- und Spanplatten. Er bevorzugt dabei nur ausgesprochen schöne, genau

gearbeitete Platten, die seinen Ansprüchen nach hoher Qualität genügen; Tischler- und Spanplatten wie sie die Jago-Werke bieten.

Darum auch für Sie: Jagospan und Jago-Tischlerplatten — in bewährter Schweizer Qualität!

Architekt



 **Jago-Werke**
Jacques Goldinger AG

Tischler- und Spanplattenfabrik
8272 Ermatingen TG
Telefon 072 61213

Bezug durch den Fachhandel



Kunststoff-Folien

Bedingt durch ihre guten spezifischen Eigenschaften sind Kunststoff-Folien aus dem Bautenschutz nicht mehr wegzudenken.

Viele bereits erzielte, beachtliche Erfolge bei Flachdach-, Grundwasser-, Schwimmbäder- und

Tunnel-Isolierungen haben gezeigt, dass durch den Einsatz von Qualitäts-Kunststoffen sichere und haltbare Bauwerksabdichtungen geschaffen werden können. Es liegt der VERBIA daran, unter der

Bezeichnung VERBIAFOL bewährte und geprüfte Kunststoffe (PVC, PIB, HYPALON, BUTYL), die in allen Belangen den an sie gestellten Anforderungen entsprechen, zu liefern. Sie hält den Verarbeitern eine ausgereifte und durchdachte Verlegetechnik bereit, die den Fachleuten erlaubt, einwandfreie und sichere Abdichtungen mit diesen Materialien zu erstellen. Wir stehen Ihnen zur Beratung über Einsatz und Anwendungsbereiche unserer Kunststoff-Folien jederzeit gerne zur Verfügung. Verlangen Sie unsere technischen Dokumentationen über Kunststoff-Folien. Rufen Sie uns an!

Telefon 062 21 06 41 Verbia 4600 Olten

VERBIA

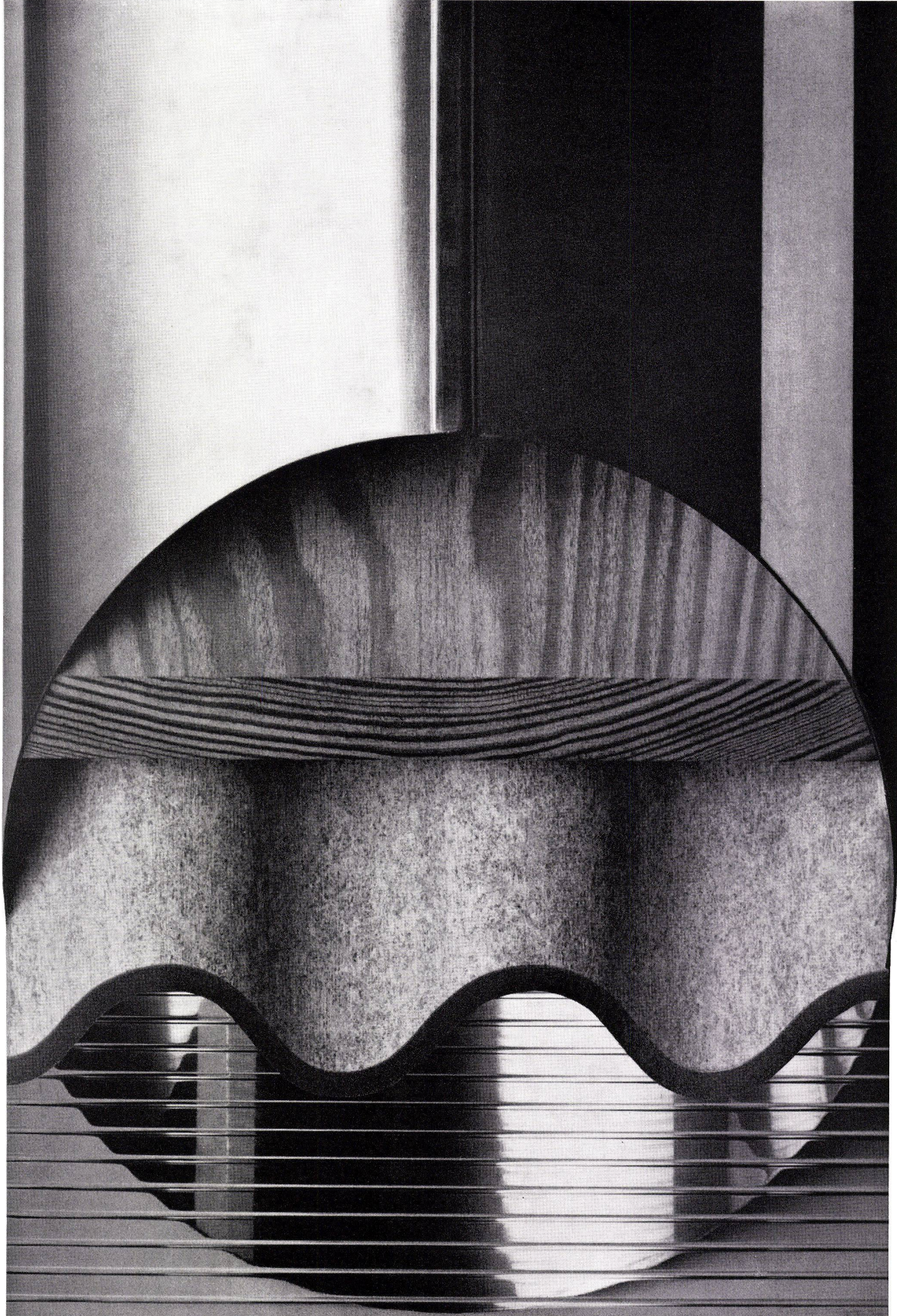
Mit Kupfer noch schöner

Kupfer ist ein guter Nachbar. Mit anderen schönen Materialien wie Holz, Sichtbeton, Backstein und Glas bildet es Farbzusammenstellungen von vollendeter Harmonie. Seine natürliche Schönheit ist unaufdringlich; die edle Patina, mit welcher es sich gegen Witterungseinflüsse schützt, ist eine Wohltat für das Auge. Und Kupfer ist willig; es lässt sich besonders schön und formgenau verarbeiten. Zu allem, was schön ist, ergibt Kupfer den wertvollen Rahmen.



Metallverband AG, Bern und Zürich

Schweiz. Metallwerke Selve & Co, Thun
Metallwerke AG, Dornach
Boillat SA, Reconvilier



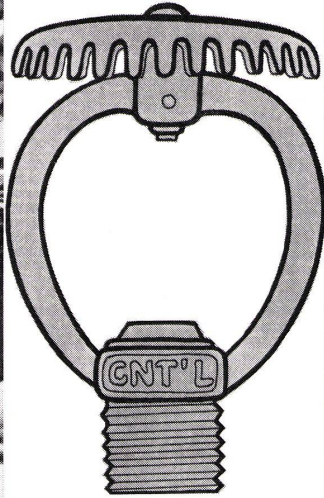


Garagen



Warenhäuser

Wir sind Ihre Privat- feuerwehr



Wenn's brennt, dann spritzen wir. Aber nur da, wo's brennt. Gleichzeitig alarmieren wir, damit Sie wissen, dass es brennt – und wo.

Mit andern Worten: Wir sind die SPRINKLER-AUTOMATEN von den FEAGA-Werken.

*Stationäre Feuerlösch- und Alarmanlagen in einem, sozusagen.

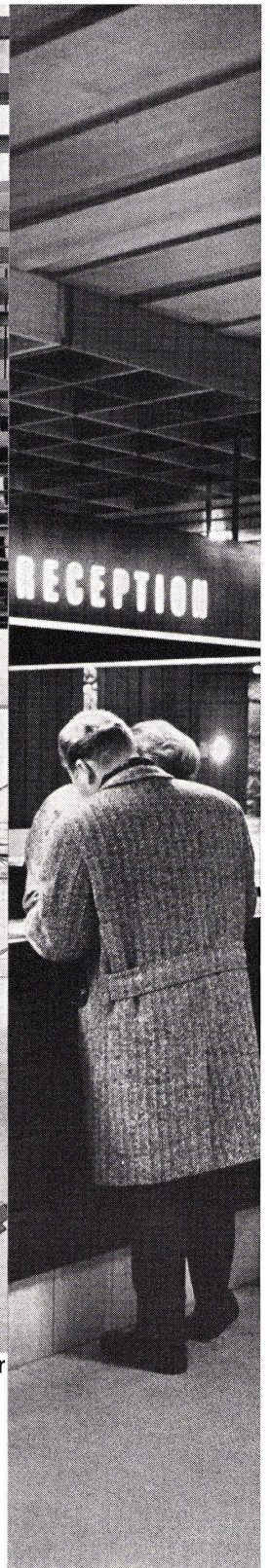
Wir taugen für Neubauten und Umbauten. Und wir tragen Sorge dazu, dass es nur da nass wird, wo's zu brennen anfängt. Und dass es nicht weiterbrennen kann, weil's nass wird.

Unsere Spezialisten beraten Sie gerne. Rufen Sie uns einmal an. Damit – sollte es bei Ihnen mal brennen – Ihr Brand seine verdiente kalte Dusche bekommt.

*Stationäre Feuerlöschanlagen gibt es für 4 verschiedene Löschmittel, nämlich: Wasser, Schaum, Pulver und Kohlen-säure. Also für jedes Brandrisiko das richtige Löschmittel.



Lagerhäuser



Hotels

Fabrik für Feuerschutz, Gasschutz
und Raumschutz

FEAGA WERK

FEAGA WERK AG 8047 Zürich
Albisriederstrasse 190
Tel. 051 520077
Zweigniederlassung:
Tannackerstrasse 7
3073 Gümligen BERN

**Aussenseiter
IGH wird Geheimfavorit.**



**Immer mehr
Architekten
und Bauherren
setzen auf IGH
Beim Rennen
um Grossraum-
Bestuhlungen.**

Denn: Immer mehr Offertanfragen für
Grossraum-Bestuhlungen gelangen an
uns.

Gehören wir auch schon zu Ihren Favoriten? Wir setzen alles daran, um Sie mit qualitativ hochwertigen, formal auserlesenen und trotzdem preisgünstigen Modellen zu überraschen.



Auf IGH setzen.

Inauen-Geräte Herisau Stuhl- und Tischfabrik 9100 Herisau
Telefon 071 - 51 33 63