

Zeitschrift: Bauen + Wohnen = Construction + habitation = Building + home : internationale Zeitschrift
Herausgeber: Bauen + Wohnen
Band: 23 (1969)
Heft: 5: Vorfabrikation = Préfabrication = Prefabrication

Werbung

Nutzungsbedingungen

Die ETH-Bibliothek ist die Anbieterin der digitalisierten Zeitschriften auf E-Periodica. Sie besitzt keine Urheberrechte an den Zeitschriften und ist nicht verantwortlich für deren Inhalte. Die Rechte liegen in der Regel bei den Herausgebern beziehungsweise den externen Rechteinhabern. Das Veröffentlichen von Bildern in Print- und Online-Publikationen sowie auf Social Media-Kanälen oder Webseiten ist nur mit vorheriger Genehmigung der Rechteinhaber erlaubt. [Mehr erfahren](#)

Conditions d'utilisation

L'ETH Library est le fournisseur des revues numérisées. Elle ne détient aucun droit d'auteur sur les revues et n'est pas responsable de leur contenu. En règle générale, les droits sont détenus par les éditeurs ou les détenteurs de droits externes. La reproduction d'images dans des publications imprimées ou en ligne ainsi que sur des canaux de médias sociaux ou des sites web n'est autorisée qu'avec l'accord préalable des détenteurs des droits. [En savoir plus](#)

Terms of use

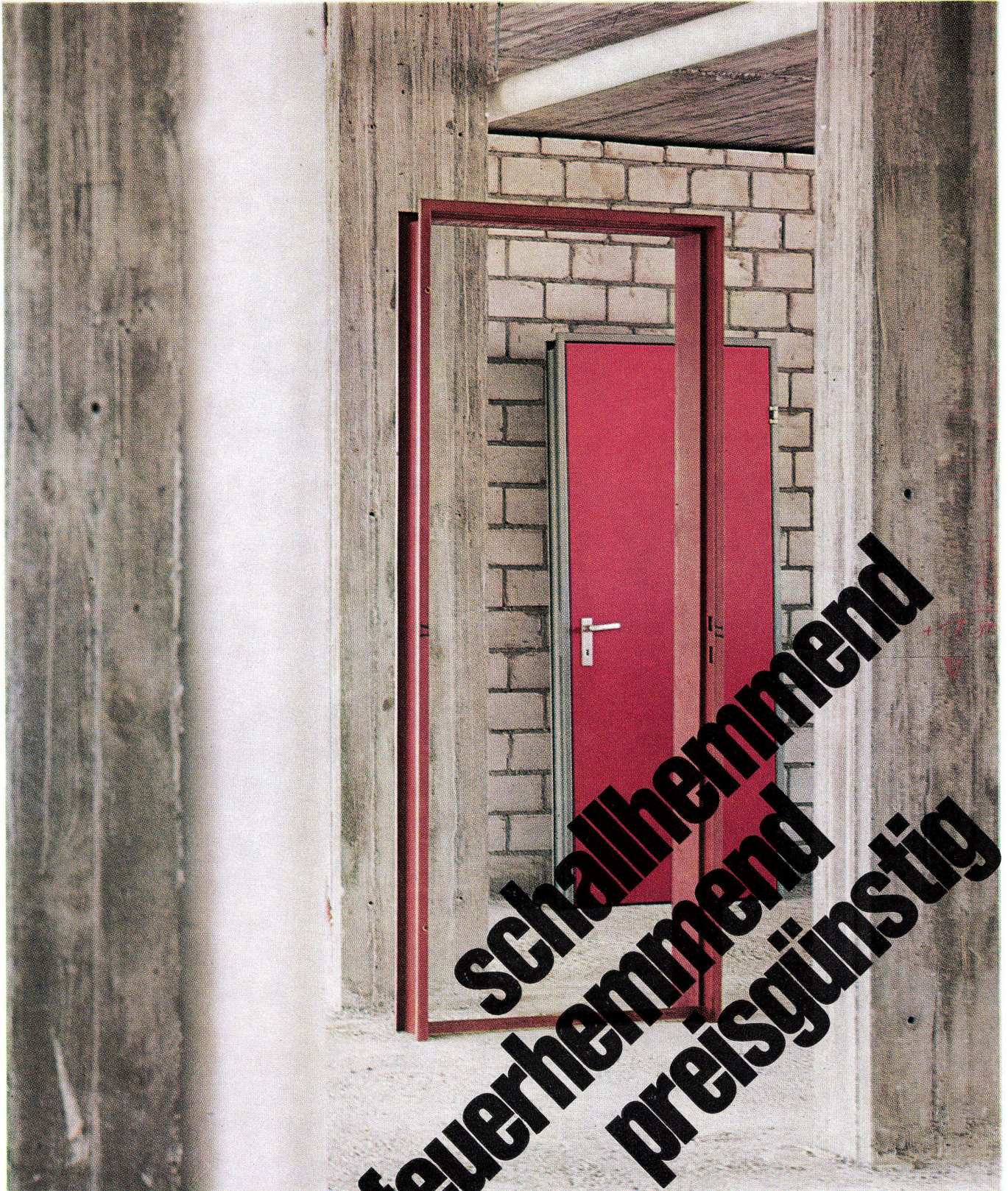
The ETH Library is the provider of the digitised journals. It does not own any copyrights to the journals and is not responsible for their content. The rights usually lie with the publishers or the external rights holders. Publishing images in print and online publications, as well as on social media channels or websites, is only permitted with the prior consent of the rights holders. [Find out more](#)

Download PDF: 12.02.2026

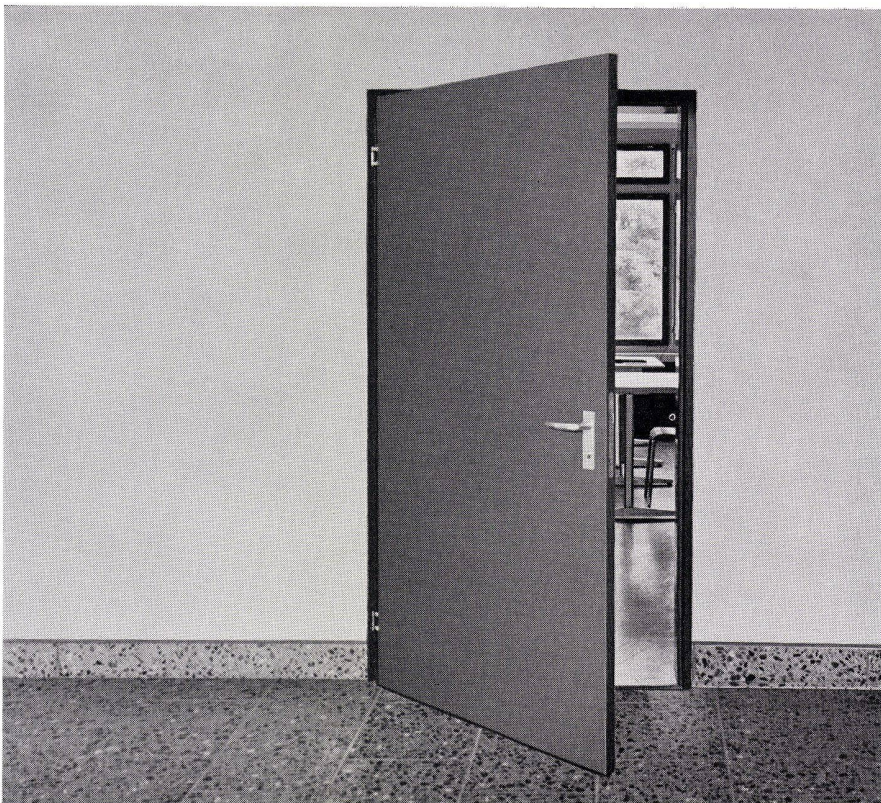
ETH-Bibliothek Zürich, E-Periodica, <https://www.e-periodica.ch>

RWD

Kunstharztüren und Stahlzargen
farb- und formschön,
unverwüstlich, schallhemmend



schallhemmend
feuerhemmend
preisgünstig



RWD-Kunstharztüren mit Stahlzargen sind für höchste ästhetische und praktische Anforderungen geschaffen. Die präzisen, kaltgezogenen Stahlzargen mit der speziell konstruierten RWD-Lappendichtung garantieren das genaue und geräuschlose Schliessen der Kunstharztüren. Einfache und rasche Montage!

Die Türflügel, mit erstklassigen Kunstharzplatten belegt, sind vollkommen glatt mit harter und farbeständiger Oberfläche. RWD-Kunstharztüren erübrigen jede nachträgliche Malerarbeit im Bau; bei gleichbleibender Qualität und Schönheit entstehen während Jahrzehnten keine Unterhaltskosten mehr. Zur Wahl stehen 14 ausgesuchte Farben nach RWD-Kollektion.

RWD pflegt auch das Detail: Einsteckschloss mit aufgespritztem Nylon-Fallenkopf und hartvernickeltem Stulp, hartvernickelte Bänder mit Nylon-Gleitlager sowie die robuste Drückergarnitur in nachgepresstem Aluminium inkl. Langschilder in eloxierter Ausführung sind feste Bestandteile des RWD-Türelementes.

Bild oben

Beispiel einer Kunstharztüre mit Stahlzarge im Schulhaus: modern, formal überzeugend, besonders strapazierfähig.

Bild unten

WC-Trennwände in Kunstharz-Ausführung. Kunstharztüren mit WC-Garnitur, Anzeige rot/weiss. Die widerstandsfähigen Kunstharzflächen sind kratzfest, hygienisch und leicht sauber zu halten.

RWD-Bauelemente:

Kunstharztüren mit Stahlzargen
Kunstharz-Elementtrennwände
Schrankschrankwände und -fronten

Reppisch-Werke AG

8953 Dietikon-Zürich / Schweiz
Telefon (051) 88 68 22



**KELLPAX-
Fabrikationsprogramm :**

Türen und Tore, «tormatic»- funk-
gesteuerte Torantriebe, Metallbau,
Metallfassaden, Doppelböden für
Kommando- und Computerräume,
Wandtafeln für Schulen u. Planung

**Es gibt praktisch keine Tür- und Torart,
die KELLPAX nicht herstellt
und es gibt praktisch keinen Fall,
wo KELLPAX-Türen und -Tore
nicht angewendet werden können.**



Türen+Tore

Türtyp	Qualität und Ausführung	Türart	Anwendungsgebiete
Norm-Industrietüren (mit Stahlrohrrahmen) Norm-Industrietüren (für bauseitige Holzrahmen und Stahlzargen)	Isolierende Mittellage. Beidseitig belegt mit Aluminium (Legierung AlSi) mattiert und farblos eloxiert. Mit Profilen aus Aluminium und nichtrostenden Be- schlägen. Türdicke 40 mm. Lieferbare Größen (Rahmenlicht): 800/900/1000/1100 x 2050 mm (Band links oder rechts)	Flügeltüre (einflügelig)	Für sämtliche Gebiete des Wohn-, Gewerbe- und Industriebaus. Für Spitäler, Schulhäuser usw.
Norm-Haustüren (mit Stahlrohrrahmen) Norm-Haustüren (für bauseitige Holzrahmen)	Isolierende Mittellage. Beidseitig belegt mit Aluminium (Legierung AlSi). Auf Wunsch mattiert und farblos eloxiert oder geschliffen und bronzeeloxiert. Mit Profilen aus Aluminium und nicht- rostenden Beschlägen. Türdicke 40 mm. Lieferbare Größe: 900 x 2050 mm (Band links und rechts)	Flügeltüre (einflügelig)	für Wohn- und Geschäftshäuser
KELLPAX-Türen und -Tore als Sonderanfertigung nach Ihren Wünschen	Isolierende Mittellage. Beidseitig mit Aluminium (Legierung AlSi) oder Chromnickelstahlblech belegt. Ober- flächenbehandlung nach Ihrer Wahl. Mit Aluminium-Profilen und nicht- rostenden Beschlägen. Mit oder ohne Stahlrohrrahmen. Türdicke 40 mm. Lieferbare Größen: beliebig.	Flügeltüren (ein- und mehrflügelig) Hubtore Teleskoptore Kipptore Falttore Schiebetore Schwenktore usw.	KELLPAX-Türen und -Tore eignen sich in jeden Neu- oder Umbau sowohl als Innen- wie als Außentüren. Lebensmittelindustrie: Schlachthäuser, Metzgereien, Kühlräume, Gefrierräume, Käsereien, Molkereien. Wasser- und Energiewirtschaft: Kraftwerke, Trafostationen, Kläranlagen, Wasserreservoirs. Öffentliche Bauten: Schulhäuser, Spitäler, Verwaltungs- bauten, Kirchen, Hallenbäder, Schwimm- bäder. Sonderanfertigungen: Gefängnisse, Türen mit Bleieinlage; für Strahlenschutz oder Schalldämmung.
Alupan-Türblätter (Halbfabrikat) Alupan-Norm-Türblätter (Halbfabrikat)	Plattenkern aus NOVOPAN. Ringsum mit Kantholz aus Tanne (auf Wunsch feuerhemmendes Holz) umleimt. Beid- seitig mit Aluminiumblech (Legierung AlSi) belegt. Alupan-Türblätter können auch mit zusätzlicher Blind- oder Edel- furnieraufgabe geliefert werden. Türblatt- dicke 40-44 mm (andere Dicken auf Ver- langen). Lieferbare Größen: beliebig. Lieferbare Normgrößen (ab Lager) 880 x 2098 mm und 930 x 2098 mm. Die Normtürblätter können seitlich je 10 mm, unten und oben je 50 mm gekürzt werden.	Platte zum Weiter- verarbeiten durch den Handwerker	Für Laubengangtüren, Haus- und Wohnungsabschlüsse an regen- geschützten Standorten.
Kellcopan-Türblätter (Halbfabrikat)	Plattenkern aus NOVOPAN. Ringsum mit Kantholz aus Limba (auf Wunsch feuerhemmendes Holz) umleimt. Beid- seitig mit KELLCO-Kunststoffplatten (Dessin und Qualität nach Wahl) belegt. Türblattdicke 38-40 mm. Lieferbare Größen: beliebig.	Platte zum Weiter- verarbeiten durch den Handwerker	Innentüren auf Holzrahmen oder Stahlzarge.

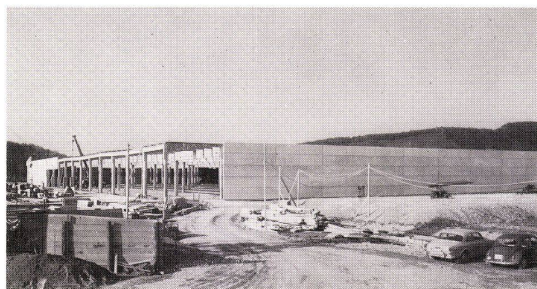
Kellpax-Türen und -Tore sowie
Alupan-Türblätter haben ein
fabrikgarantiertes Stehvermögen.
Detaillierte Angaben über:
Fensterausschnitte, Profile,
Beschläge, Anschlüsse usw.
erfahren Sie aus unseren Pro-
spekten oder direkt vom kosten-
losen KELLPAX-Beratungsdienst.

Keller + Co. AG 5313 Klingnau, Telefon 056 4527 70

Technisches Zweigbüro Zürich, Grünhaldenstrasse 6, Telefon 051 46 99 77

Neuzeitliches industrielles Bauen

Industriebauten mit vorfabrizierten Betonträgern, grossflächigen Durisol-Fassadenelementen und Durisol-Dachplatten sind neuzeitlich und wirtschaftlich. Modernes industrielles Bauen erfordert eine gründliche Planung, Wahl der zweckmässigen Bauweise, wie auch der geeigneten Elemente. Die feuchtigkeitsausgleichende Wirkung von Durisol ist z. B. für das Raumklima eines Papierlagers mit gleichbleibender relativer Luftfeuchtigkeit von entscheidender Bedeutung. Der unerhört rasche Baufortschritt sowohl in bezug auf die Unterkonstruktion wie deren Verkleidung, bringt eine wesentliche Einsparung an Bauzinsen. Das Resultat: Ein erstaunlich günstiger Kubikmeterpreis.



Durisol

Mühlebach Papier AG
Lagerhaus- und Verwaltungs-Neubau, Birrfeld
Architekten: E. Baumann & H. Waser, Lenzburg
Betriebstechn. Planung: M. Weingart, Dielsdorf
Ingenieure: E. & A. Schmidt, ETH/SIA/ASIC, Basel

Durisol Villmergen AG
Verwaltung Badenerstrasse 21, 8953 Dietikon ZH
Telefon 051 88 69 81