

Zeitschrift: Bauen + Wohnen = Construction + habitation = Building + home : internationale Zeitschrift
Herausgeber: Bauen + Wohnen
Band: 23 (1969)
Heft: 4: Bauen in Finnland = Construction en Finlande = Building in Finland

Werbung

Nutzungsbedingungen

Die ETH-Bibliothek ist die Anbieterin der digitalisierten Zeitschriften auf E-Periodica. Sie besitzt keine Urheberrechte an den Zeitschriften und ist nicht verantwortlich für deren Inhalte. Die Rechte liegen in der Regel bei den Herausgebern beziehungsweise den externen Rechteinhabern. Das Veröffentlichen von Bildern in Print- und Online-Publikationen sowie auf Social Media-Kanälen oder Webseiten ist nur mit vorheriger Genehmigung der Rechteinhaber erlaubt. [Mehr erfahren](#)

Conditions d'utilisation

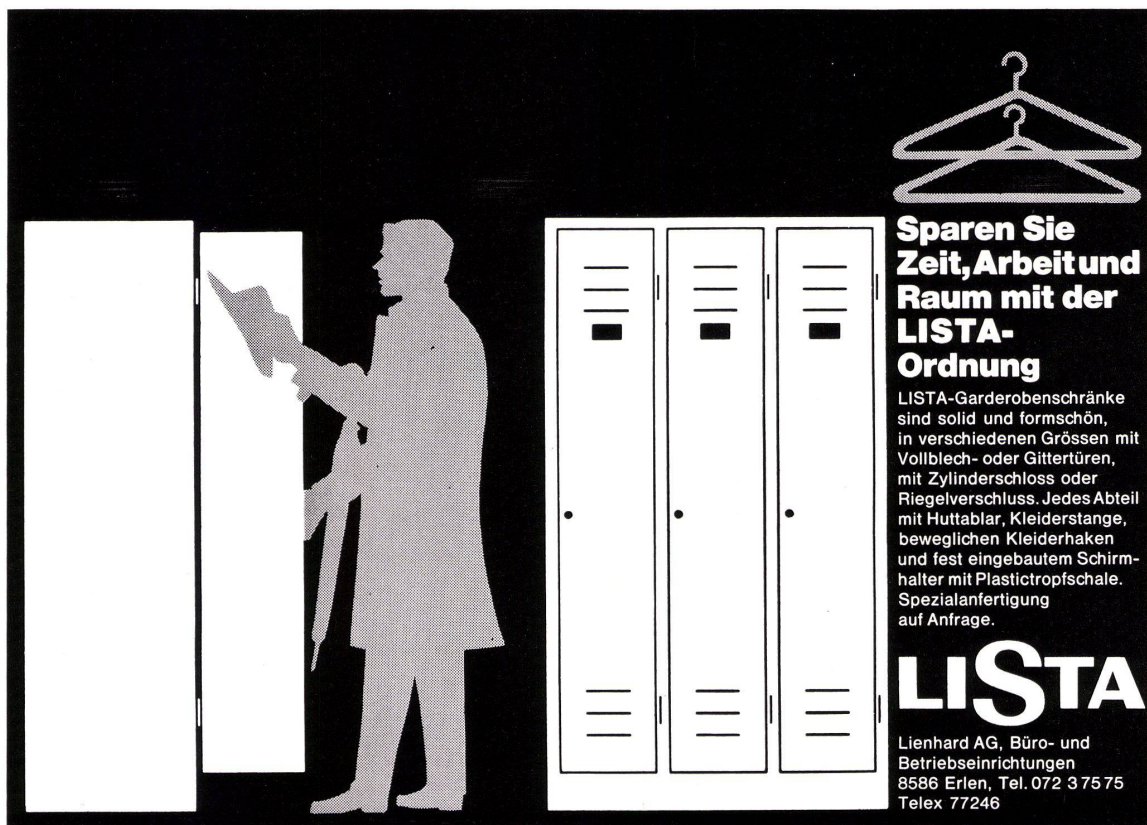
L'ETH Library est le fournisseur des revues numérisées. Elle ne détient aucun droit d'auteur sur les revues et n'est pas responsable de leur contenu. En règle générale, les droits sont détenus par les éditeurs ou les détenteurs de droits externes. La reproduction d'images dans des publications imprimées ou en ligne ainsi que sur des canaux de médias sociaux ou des sites web n'est autorisée qu'avec l'accord préalable des détenteurs des droits. [En savoir plus](#)

Terms of use

The ETH Library is the provider of the digitised journals. It does not own any copyrights to the journals and is not responsible for their content. The rights usually lie with the publishers or the external rights holders. Publishing images in print and online publications, as well as on social media channels or websites, is only permitted with the prior consent of the rights holders. [Find out more](#)

Download PDF: 13.02.2026

ETH-Bibliothek Zürich, E-Periodica, <https://www.e-periodica.ch>



**Sparen Sie
Zeit, Arbeit und
Raum mit der
LISTA-
Ordnung**

LISTA-Garderobenschränke sind solid und formschön, in verschiedenen Grössen mit Vollblech- oder Gittertüren, mit Zylinderschloss oder Riegelverschluss. Jedes Abteil mit Huttablar, Kleiderstange, beweglichen Kleiderhaken und fest eingebautem Schirmhalter mit Plasticdropschale. Spezialanfertigung auf Anfrage.

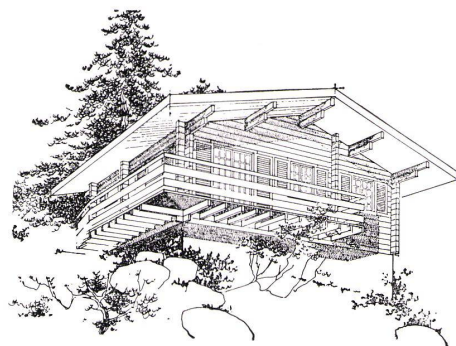
LISTA

Lienhard AG, Büro- und
Betriebseinrichtungen
8586 Erlen, Tel. 072 3 75 75
Telex 77246

wahli

**türen
türen
türen
türen**

Wahli + Cie Bern
Türenfabrik
Worbentalstrasse 10
Tel. 031 582211



SCANVER AG, europäische Generalvertretung der größten skandinavischen Herstellerfirma vorfabrizierter Blockhäuser, sucht

Regionalagenten

in der ganzen Schweiz. Ein umfangreiches Standardprogramm, von SIA-Architekten entworfen, sowie die Möglichkeit, Sonderwünsche auszuführen, steht zur Verfügung. Der Verkauf wird durch eine regelmäßige Werbung sowie technische Beratung unterstützt.

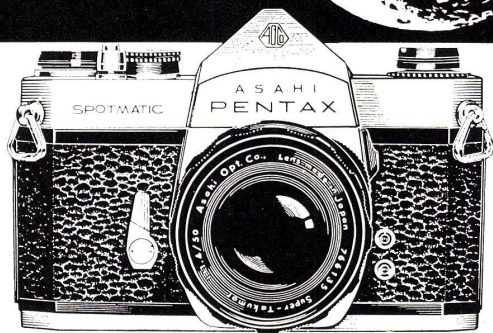
Interessierte Firmen werden freundlichst gebeten, sich mit uns schriftlich in Verbindung zu setzen.



SCANVER A.G.

Karl-Neuhaus-Straße 33,
2500 Biel, Telefon 032/3 55 85

Der Mond,



aufgenommen mit der Spotmatic oder mit Modell SV und S1a mit einem 1000-mm-Objektiv, wird auf dem Film 9 mm gross abgebildet. 24 weitere hervorragende Objektive bis herunter zu 17 mm Brennweite zu dieser weitaus meistverkauften einäugigen Spiegelreflexkamera. Über eine Million glückliche Asahi-Pentax-Besitzer. Die erste Kamera mit automatischem Wippspiegel und die erste, die die Helligkeit des scharf eingestellten Bildes misst. Daher immer genaue Belichtung mit allen Objektiven, Filtern und Zusätzen.

Die Spotmatic ist für den Fachmann konstruiert, eignet sich aber auch für jeden Fotoliebhaber, da ja so leicht zu bedienen.

Nehmen Sie sie in die Hand

bei ihrem Fotohändler oder verlangen Sie den farbigen neuen Prospekt bei der Generalvertretung:



I. Weinberger, Förlibuckstrasse 110, 8005 Zürich
Telefon 051 / 444 666

**ASAHI
PENTAX**

sich eine Steuereinheit, die die Arbeit des Elektrikers praktisch auf das Erstellen der Stromzuführung zum Kessel, das heißt auf das Minimum, reduziert.

Ströbel AG, Frick
Hallen 31/35, Stand 115/310

Die Möbelfabrik Ströbel AG zeigt neben ihren bekannten Modellen drei neue Wohnzimmerprogramme: Ein Anbauprogramm für die moderne Käuferschicht. Als Neuheit darf die Rahmenkonstruktion angesehen werden. Die Rahmen sind sandgestrahlt und umrahmen ein streng modernes Möbel. Das Programm eignet sich sowohl als Wohnzimmer wie auch als Studio mit ausklappbarem Bett.

Ein «Puzzlespiel» im Möbelbau. Jeder baut sich sein Möbel nach Wunsch in Größe und Preislage. Das Wohnzimmer oder Studio wird somit zum individuellen Raum für die heutige, junge Generation. Ein rustikales Programm aus Eiche gebeizt. Auch hier alles vielseitig kombinierbar. Ein Wohnzimmerprogramm für Leute, die eine wahr-schaffe, zeitlose, warme Wohnung einrichten möchten.

Temde AG, Sevelen
Halle 22, Stand 333

Die Firma zeigt Lichtdecken, bestehend aus Aluminiumrahmenelementen mit Kunststofffolienbespannung. Dieses Beleuchtungssystem läßt sich sozusagen jeder architektonischen Gegebenheit anpassen, ist äußerst flexibel in Form, Größe und Anzahl der gewählten Deckenelemente. Ferner: Figuration. Diese Leuchtenkollektion hatte bisher im In- und Ausland beste Erfolge und wird auf der diesjährigen Muster-messe mit weiteren Kreationen gezeigt.

Diese bereits mehrfach ausgezeichneten Leuchten werden den Anforderungen der modernen architektonischen Form gerecht und stehen in bestem Einklang mit den gleichzeitig ausgestellten modernen Möbeln der Firma Jürg Bally, Zürich-Zollikon.

Therma AG, Schwanden
Halle 13, Stand 385

Die Therma AG zeigt einen Querschnitt durch das Fabrikationsprogramm.

Im Haushaltsektor sind folgende Produktgruppen vertreten: Haushaltküchen, Einbauparate für Küchen, elektrische Kochherde und kombinierte Herde Holz/elektrisch, Kühl- und Tiefkühlschränke, Warmwasserspeicher, Kleinapparate für Küche und Haushalt.

Aus dem Apparatprogramm zeigt die Therma Großküchen-, Pensions- und Restaurationsherde mit der geschlossenen Herdabdeckung. Diese bewährte Konstruktion wird sowohl für elektrischen Betrieb als auch für den Anschluß an Stadtgas, Erdgas oder Flüssiggas geliefert. Durch den Anbau von Compact-Kesseln und Compact-Bratpfannen kann die Leistungsfähigkeit der Restaurationsherdereihe erhöht werden.

Die Therma-Großküchen verfügen über ein breites Angebot von Spül-

trögen, Arbeitstischen, Transportgeräten und Einbauelementen für Arbeitstische und Buffetanlagen.

Alle Elemente sind nach der Gastrom-norm gebaut und gestatten deshalb einen vielseitigen Einsatz der Gastrom-normschalen und -bleche. Für Selbstbedienungsbuffets wurde ein System mit fester Gleitbahn und beweglichen beheizten und unbeheizten Elementen entwickelt.

Kälte- und Klimatechnik. Aus dem Fabrikationsprogramm für gewerbliche und industrielle Kühlanlagen sind einige interessante Anwendungen vertreten.

Der Einsatz von Klimaprüfschränken und Klimaprüfräumen findet immer größere Verbreitung. Zur Anpassung an die stets wachsenden Anforderungen, die an solche Apparate gestellt werden, ist das Programm erweitert und ergänzt worden.

Ein Schrank ist mit der neuen elektronischen Regulierung und mit einem Temperaturschreiber ausgerüstet. Es können damit Temperatur- und Feuchtigkeitsprogramme zwischen -80°C und $+90^{\circ}\text{C}$ in extrem kleinen Toleranzen gefahren werden.

Für weniger große Ansprüche wird erstmals ein Klimaprüfschrank mit 610 l Inhalt in einfacherer Ausführung gezeigt. Bei allen Typen handelt es sich um Ganzmetallkonstruktionen.

Für die Bedürfnisse der Hotel-, Restaurant-, Spital- und Kantinenküchen werden sechs Gastromnormkühlschränke und Tiefkühlschränke gezeigt.

Tonwerk Lausen AG
Halle 25, Stand 441

Die Tonwerk Lausen AG zeigt ihre Steinzeugbodenplatten und feuerfesten Produkte an neuem Standort, und zwar im obersten Geschoß. Unmittelbar nach Verlassen der Rolltreppe, die die beiden Obergeschosse bedient, finden wir den Stand in gewohnter Größe. Aus dem Herstellprogramm der feuerfesten Materialien sehen wir diesmal eine Auswahl der Schamottesteinformate, wie sie für Kamine, Cheminées usw. verwendet werden, dann aber auch hochfeuerfeste Sonderqualitäten, die unter anderem den hohen Anforderungen der Kehrlichtverbrennungsöfen entsprechen. Besonders zu beachten sind ferner die innen glasierten Kaminschamottrohre.

Der Schwerpunkt liegt auf den Steinzeugbodenplatten. Hier können sich Architekten, Baumaterialhändler, Plattengeschäfte und auch alle Bauinteressenten über die Erweiterung des Herstellprogramms sowie über neue, ansprechende Farben orientieren. Die Keramik für den Bau verdient Beachtung. Das Material ist dauerhaft, leicht im Unterhalt und bietet dem Gestalter viele Möglichkeiten.

Verwo AG, Pfäffikon SZ
Halle 25, Stand 346

Die Firma Verwo AG zeigt auf ihrem Stand Leichtmetallfenster und Leichtmetallfassadenelemente. Das Leichtmetallfenster ist das seit Jahrzehnten bewährte Fenster für Geschäftshäuser, Schulhäuser, Krankenhäuser, Industriebauten,