

Zeitschrift: Bauen + Wohnen = Construction + habitation = Building + home : internationale Zeitschrift

Herausgeber: Bauen + Wohnen

Band: 23 (1969)

Heft: 4: Bauen in Finnland = Construction en Finlande = Building in Finland

Werbung

Nutzungsbedingungen

Die ETH-Bibliothek ist die Anbieterin der digitalisierten Zeitschriften auf E-Periodica. Sie besitzt keine Urheberrechte an den Zeitschriften und ist nicht verantwortlich für deren Inhalte. Die Rechte liegen in der Regel bei den Herausgebern beziehungsweise den externen Rechteinhabern. Das Veröffentlichen von Bildern in Print- und Online-Publikationen sowie auf Social Media-Kanälen oder Webseiten ist nur mit vorheriger Genehmigung der Rechteinhaber erlaubt. [Mehr erfahren](#)

Conditions d'utilisation

L'ETH Library est le fournisseur des revues numérisées. Elle ne détient aucun droit d'auteur sur les revues et n'est pas responsable de leur contenu. En règle générale, les droits sont détenus par les éditeurs ou les détenteurs de droits externes. La reproduction d'images dans des publications imprimées ou en ligne ainsi que sur des canaux de médias sociaux ou des sites web n'est autorisée qu'avec l'accord préalable des détenteurs des droits. [En savoir plus](#)

Terms of use

The ETH Library is the provider of the digitised journals. It does not own any copyrights to the journals and is not responsible for their content. The rights usually lie with the publishers or the external rights holders. Publishing images in print and online publications, as well as on social media channels or websites, is only permitted with the prior consent of the rights holders. [Find out more](#)

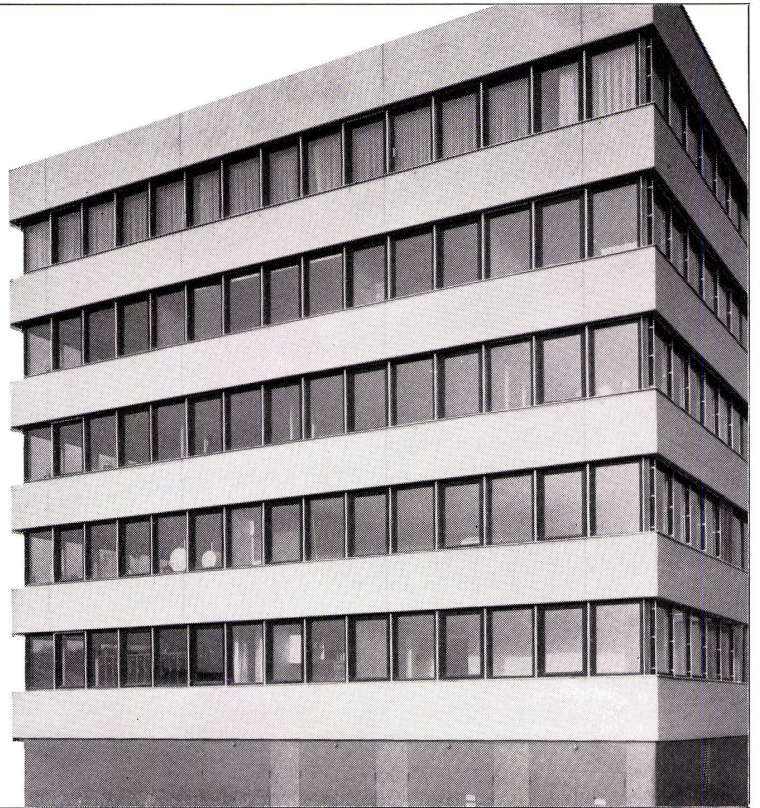
Download PDF: 02.04.2026

ETH-Bibliothek Zürich, E-Periodica, <https://www.e-periodica.ch>

leicht
metall
fenster
fassaden
kunststoff
fenster
schaufenster
anlagen

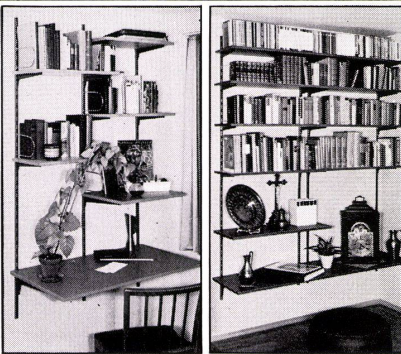
VERWO

VERWO AG
8808 Pfäffikon SZ
055-5 44 55



**ELEMENT
SYSTEM**

Damit können Sie Wandregale oder freistehende Regale selbst bauen, und zwar in allen Größen, Längen und Tiefen für Wohnzimmer, Küchen, Kinderzimmer, Bastelstuben, Büros, Lager und Garagen. Elegant, form-schön und stabil. Ihr Fachhändler zeigt Ihnen gern das praktische ELEMENT-SYSTEM und gibt Ihnen Prospekte mit Beispielen.



Hersteller: R. Bohnacker, Metallwarenfabrik, 7935 Rottenacker/BRD
Verkauf durch den Fachhandel

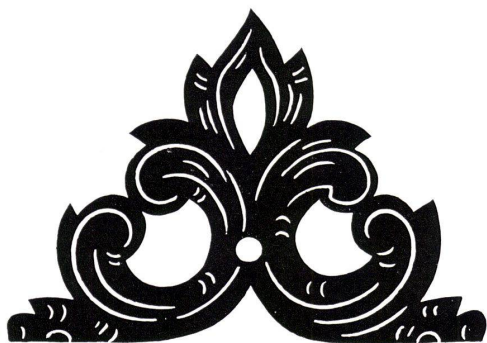
**FEUER-
FESTE
ERZEUG-
NISSE**

aus Schamotte
Sillimanit, Korund
Karbonrundum
Leichtqualitäten
Säurebeständige
Erzeugnisse

Steinzeug-
Bodenplatten



TONWERK LAUSEN AG



KOPANTIQUA

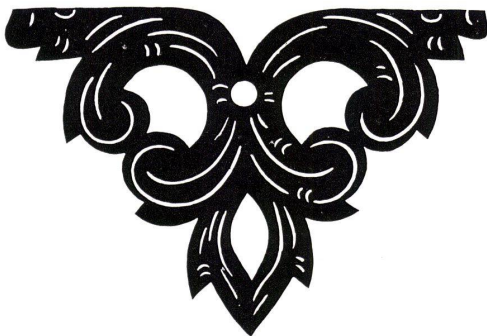
St.Gallen

Internationale Fachmesse und Ausstellung
stilechter, kopierter Antiquitäten
Detail: 31. Mai - 8. Juni 1969
En gros: 5. - 8. Juni 1969



Die Kopantiqua vermittelt ein
weltweites Angebot.

Ausstellungsgruppen: Möbel, Glaswaren, Porzellan und Fayencen, Zinn-, Kupfer- und Messinggegenstände, Kunstschlosserei, Pendulen, Schmuck, Skulpturen und Plastiken, Stoffe, Teppiche, Tapeten und Wandbehänge, Drucker- und Buchbindererzeugnisse und vieles mehr.



Jansen & Co. AG, Oberriet SG Halle 5, Stand 441

Auf eindrückliche Art wird ein Querschnitt durch das umfangreiche Fabrikationsprogramm präsentiert. Es werden nicht nur Muster, sondern auch praktische Anwendungsbeispiele gezeigt. Von besonderem Interesse dürften die Fassadenelemente sein, an welchen verschiedene Fenstertypen aus Profilstahlrohren montiert sind. Bei den Elementen wechselt auch die Stahlqualität, wobei als Neuheit Profilstahlrohre aus witterungsbeständigem Cor-Ten-Stahl und aus rostfreiem Chrom-Nickel-Stahl verwendet wurden.

Als weiteres Anwendungsbeispiel wird ein Faltdor aus Profilstahlrohren gezeigt. Diese Konstruktion ist auf einer neuen Profilerie aufgebaut, welche großflächige und verwindungsfreie Torflügel ermöglicht, die in geschlossenem Zustand in einer Ebene liegen. Bei allen ausgestellten Konstruktionsbeispielen sind die neuen Stahlkittleistenprofile montiert.

Aus dem vielseitigen Fabrikationsprogramm der Kunststoffabteilung beeindruckend die Janolen-Kabelschutzrohre und die Janodur-Kanalisationsrohre durch ihre großen Abmessungen und trotzdem einfachen Verlegungsmöglichkeiten. Erwähnenswert ist auch das reichhaltige Nicoll-Jansen-Ablaufprogramm.

Rohre und Formstücke sind aus einer Hart-PVC-Sonderqualität mit erhöhter Schlagfestigkeit hergestellt. Der Besucher findet an unserem Stand auch ein umfangreiches Sortiment von Kunststoffprofilen für vielfältige Verwendungszwecke.

Lienhard AG, Erlen Halle 7, Stand 251 Halle 8, Stand 208 (Büromöbel)

1969 zeigt Lista:

Schubladengestelle; Werkzeugschubladenschränke in bewährter Konstruktion; Werkbänke und Schubladenblöcke zur Gestaltung zeitgemäßer Arbeitsplätze; Maschinenschränke, Ersatzteilschränke und Werkzeugboys; Garderobenschränke; Tablar- und Palettgestelle mit Bedienungsgaräten oder Zwischenböden; Lagerkörbe für die Lagerung von Stangenmaterial. In der Halle 8 zeigt die Firma Pult- u. Daktylokombinationen, Registraturschränke, Planschränke, Akten- und Archivschränke mit zahlreichen Verwendungsmöglichkeiten, Klischee- und Schubladenschränke, ideal für die Werbeabteilung, und das Verschiebestell Loctrac mit oder ohne Antrieb.

Moba AG, St. Gallen Halle 13, Stand 453

Es ist bereits zur Tradition geworden, daß die Moba AG jedes Jahr an der Mustermesse wirklich Neues zeigt. Dieses Jahr präsentiert die Küche unter dem Namen Moba 70 neue Materialien, neue Farben und Formen, neue Details. Abdeckung: Emaillierte Lavamasse, säure- und hitzebeständig, kratzfest, leicht zu reinigen. Farben: Die gut aufeinander abgestimmten Materia-

lien bringen Sonne und Ferienstimmung in die Küche. Vorratsschrank: Ein Beispiel, wie geschickt eingeteilt und hundertprozentig ausgenutzt ein Vorratsschrank sein kann. Inneneinrichtung: Sie ist so raffiniert ausgedacht, daß wir Ihnen hier gar nicht alles verraten können. Die vielen Details werden Ihnen unsere Fachleute am Stand sehr gerne zeigen und erklären.

Hermann Pieren AG, Konolfingen Halle 23, Stand 355

Diese Firma zeigt neue Heizkessel. Die Reihe der bekanntesten und bewährten Typen (Meteor I, Meteor II, Meteor S) wurde auf Grund der heutigen Marktbedürfnisse durch die Modelle Meteor I Compact und Meteor SL erweitert. Die Konstruktion des Meteor I Compact kann als steckerfertig bezeichnet werden, sind doch der Mischer, die Umwälzpumpe und die automatische, elektronische Regelung eingebaut und anschlussfertig verdrahtet. Er eignet sich besonders für Einfamilienhäuser. Das Besondere am Hochleistungskessel Meteor SL ist der angebaute Batterieboiler, der dank seiner Elementbauweise allen Leistungsbedürfnissen angepaßt werden kann. Nebst der kompletten Heizkesselserie sind natürlich auch die übrigen Qualitätsprodukte zu sehen.

Röhren-Keller AG, Basel Halle 24, Stand 341

Bereits seit 11 Jahren in der Schweiz und seit einigen Jahren in über acht Ländern Europas werden die Akatherm-Ablaufleitungen und Siphons aus Hartpolyäthylen hergestellt. Die Ausstellung an der Mustermesse zeigt die vielseitigen Möglichkeiten von vorfabrizierten Ablaufleitungen. Für Abzweigungen ist man nicht auf Formstücke oder Spritzteile mit bestimmten Abmessungen angewiesen. Die Stutzen werden an jeder beliebigen Stelle eingeschweißt. Durch die mögliche gedrängte Anordnung von Abzweigungen ergeben sich speziell für dünne Betondecken oder für Sanitärblocks entscheidende Vorteile. Dank einer speziell entwickelten Schweißmethode bleiben diese Abzweigungen elastisch und widerstehen auch einer hohen Schlagbeanspruchung. Entsprechende Prüfstücke werden auf unserem Stand gezeigt.

Die Heizbandverschweißung ermöglicht eine einfache und sichere Montage auf dem Bauplatz. Das weitgehend automatische Schweißgerät wird an der Ausstellung demonstriert. Zur weiteren Vereinfachung der Montage wird eine Schnappmuffe gezeigt, die eine kraftschlüssige Rohrverbindung ergibt, trotzdem aber für die Rohrdehnung bis zu 3 cm Bewegung zuläßt.

L. & H. Rosenmund, Liestal Halle 11, Stand 234

Vorfabrizierte Kühl- und Tiefkühlräume schließen eine Lücke im allgemeinen Kühlraumbau. Die Firma L. & H. Rosenmund, welche sich seit Jahren für die Lösung von Kühlproblemen einsetzt, hat ein System vorfabrizierter Kühl- und Tiefkühl-