

Zeitschrift: Bauen + Wohnen = Construction + habitation = Building + home : internationale Zeitschrift

Herausgeber: Bauen + Wohnen

Band: 23 (1969)

Heft: 4: Bauen in Finnland = Construction en Finlande = Building in Finland

Artikel: Marisauna

Autor: [s.n.]

DOI: <https://doi.org/10.5169/seals-333596>

Nutzungsbedingungen

Die ETH-Bibliothek ist die Anbieterin der digitalisierten Zeitschriften auf E-Periodica. Sie besitzt keine Urheberrechte an den Zeitschriften und ist nicht verantwortlich für deren Inhalte. Die Rechte liegen in der Regel bei den Herausgebern beziehungsweise den externen Rechteinhabern. Das Veröffentlichen von Bildern in Print- und Online-Publikationen sowie auf Social Media-Kanälen oder Webseiten ist nur mit vorheriger Genehmigung der Rechteinhaber erlaubt. [Mehr erfahren](#)

Conditions d'utilisation

L'ETH Library est le fournisseur des revues numérisées. Elle ne détient aucun droit d'auteur sur les revues et n'est pas responsable de leur contenu. En règle générale, les droits sont détenus par les éditeurs ou les détenteurs de droits externes. La reproduction d'images dans des publications imprimées ou en ligne ainsi que sur des canaux de médias sociaux ou des sites web n'est autorisée qu'avec l'accord préalable des détenteurs des droits. [En savoir plus](#)

Terms of use

The ETH Library is the provider of the digitised journals. It does not own any copyrights to the journals and is not responsible for their content. The rights usually lie with the publishers or the external rights holders. Publishing images in print and online publications, as well as on social media channels or websites, is only permitted with the prior consent of the rights holders. [Find out more](#)

Download PDF: 15.01.2026

ETH-Bibliothek Zürich, E-Periodica, <https://www.e-periodica.ch>



1



2

Marisauna

Entwurfsjahr: 1968

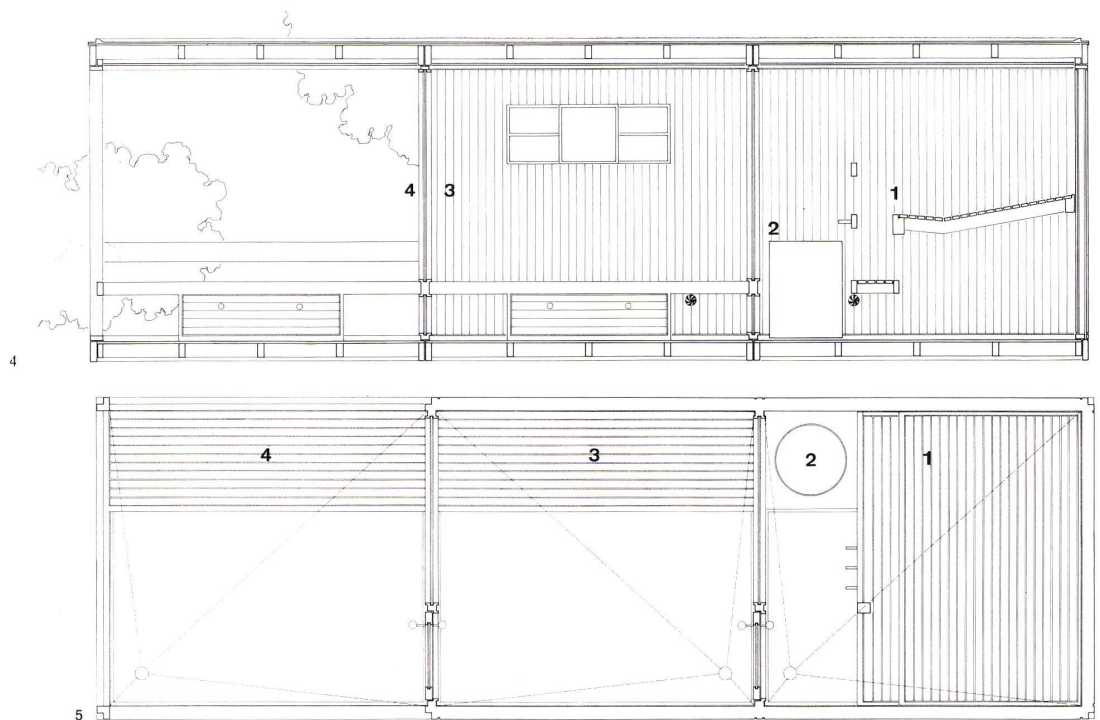
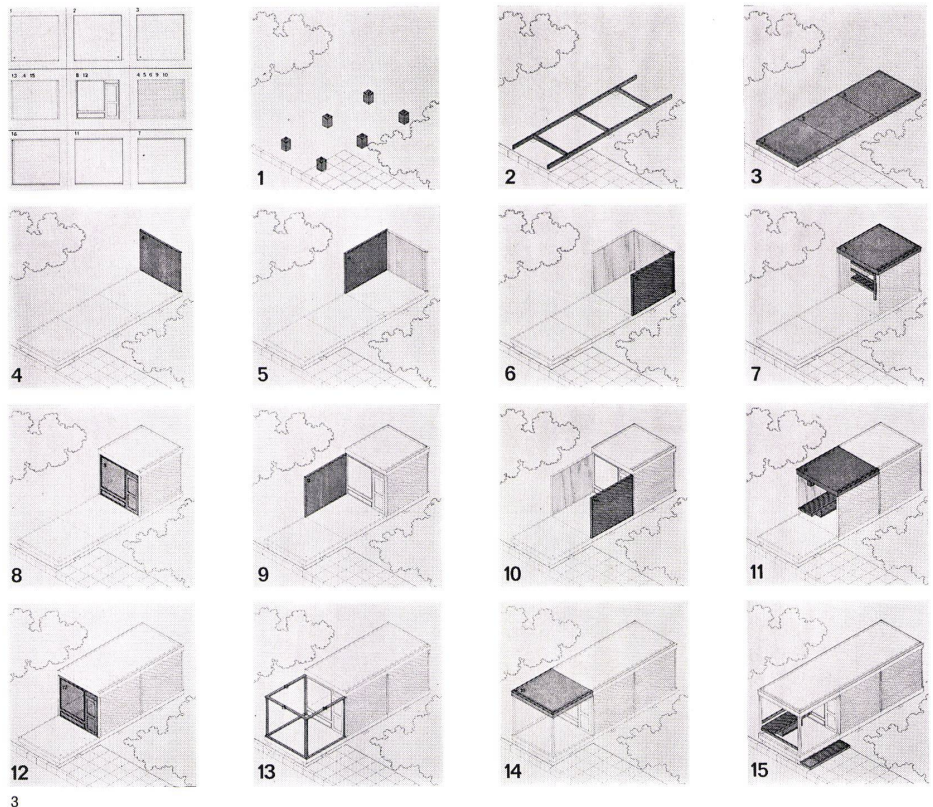
Baujahr: 1968

Programm:

Wärmeraum, Abkühlraum und Veranda. Die Veranda ist durch Segeltuchwände, die mit Ringen und Klammern versehen sind, leicht in eine innere Zone umzuwandeln. Drei Dachelemente, drei Bodenelemente, fünf Wandelemente und zwei Glaselemente sind die Bestandteile des Baues.

Zielvorstellungen des Architekten:

Eine Sauna soll in der Nähe des Wassers gebaut werden. Von jedem Teil der Sauna soll man direkten Zugang zum Wasser und zur Natur haben. Die Räume sind mit hellem Holz verkleidet. Glänzendes Wasser, die Natur und helles Holz geben der Sauna ein Bild der Sauberkeit, Helle und des Friedens.



1, 2
Situation / Site plan

3
Aufbau des Gebäudes aus einzelnen Elementen / Construction de les éléments / Building of elements

4
Konstruktiver Schnitt 1:50 / Coupe constructive / Structural section

1 Saunaraum / Sauna
2 Ofen / Poêle / Stove
3 Abkühlraum / Local réfrigérant / Cooling room
4 Offener Vorplatz / Vestibule ouvert / Open forecourt

5
Grundriß 1:50 / Plan

6
Perspektiven / Perspectives