

Zeitschrift: Bauen + Wohnen = Construction + habitation = Building + home : internationale Zeitschrift

Herausgeber: Bauen + Wohnen

Band: 23 (1969)

Heft: 4: Bauen in Finnland = Construction en Finlande = Building in Finland

Artikel: Kapelle zum Heiligen Kreuz in Turku = La chapelle de la Sainte-Croix à Turku = The Holy Cross Chapel in Turku

Autor: [s.n.]

DOI: <https://doi.org/10.5169/seals-333595>

Nutzungsbedingungen

Die ETH-Bibliothek ist die Anbieterin der digitalisierten Zeitschriften auf E-Periodica. Sie besitzt keine Urheberrechte an den Zeitschriften und ist nicht verantwortlich für deren Inhalte. Die Rechte liegen in der Regel bei den Herausgebern beziehungsweise den externen Rechteinhabern. Das Veröffentlichen von Bildern in Print- und Online-Publikationen sowie auf Social Media-Kanälen oder Webseiten ist nur mit vorheriger Genehmigung der Rechteinhaber erlaubt. [Mehr erfahren](#)

Conditions d'utilisation

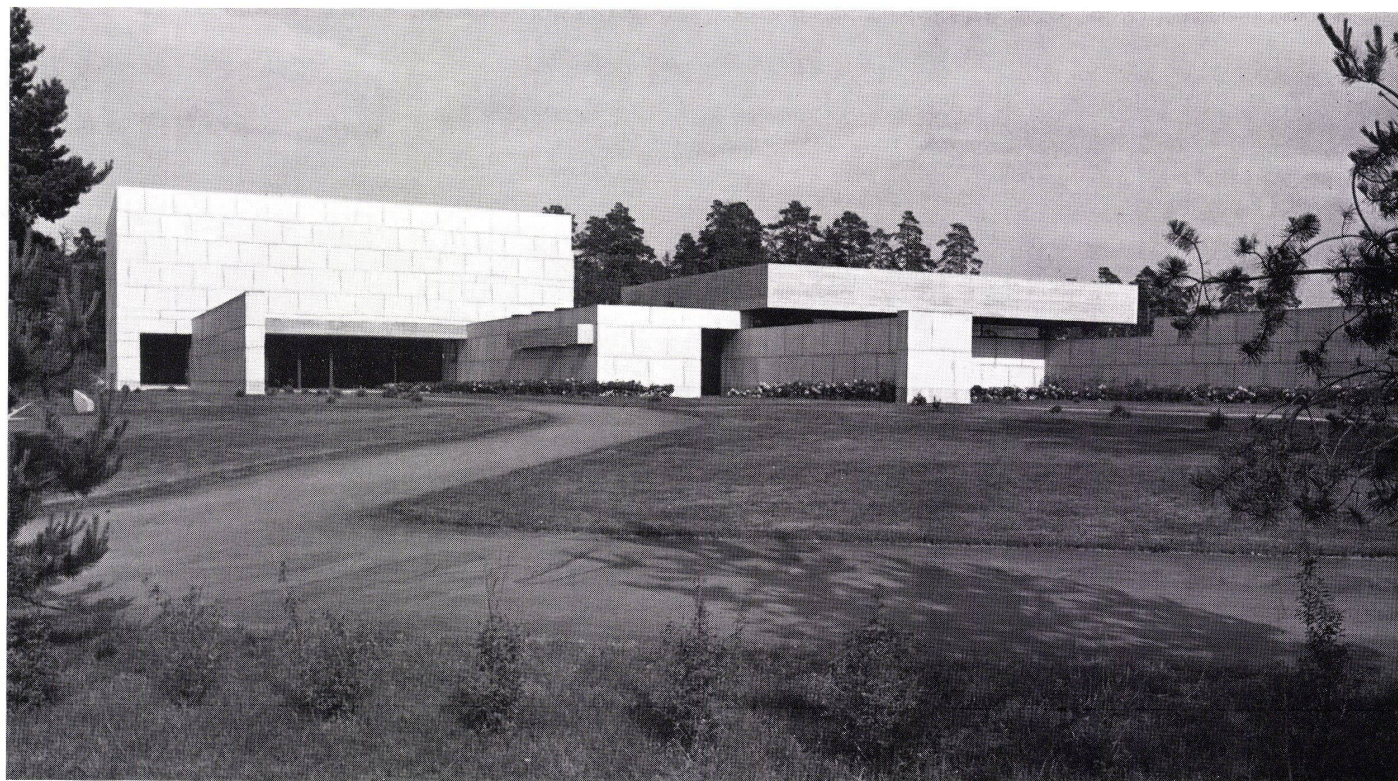
L'ETH Library est le fournisseur des revues numérisées. Elle ne détient aucun droit d'auteur sur les revues et n'est pas responsable de leur contenu. En règle générale, les droits sont détenus par les éditeurs ou les détenteurs de droits externes. La reproduction d'images dans des publications imprimées ou en ligne ainsi que sur des canaux de médias sociaux ou des sites web n'est autorisée qu'avec l'accord préalable des détenteurs des droits. [En savoir plus](#)

Terms of use

The ETH Library is the provider of the digitised journals. It does not own any copyrights to the journals and is not responsible for their content. The rights usually lie with the publishers or the external rights holders. Publishing images in print and online publications, as well as on social media channels or websites, is only permitted with the prior consent of the rights holders. [Find out more](#)

Download PDF: 12.02.2026

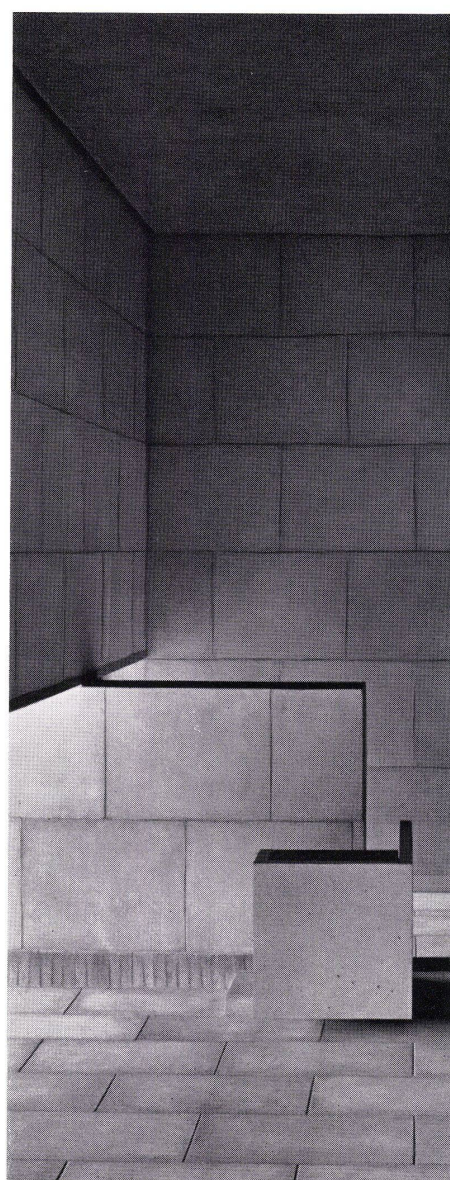
ETH-Bibliothek Zürich, E-Periodica, <https://www.e-periodica.ch>



1



2



3

Pekka Pitkänen, Turku

Kapelle zum Heiligen Kreuz in Turku

La Chapelle de la Sainte-Croix à Turku
The Holy Cross Chapel in Turku

Entwurfjahre: 1963–67

Baujahre: 1965–67

Situation:

Auf dem Friedhof Turku bestand schon seit 1941 die Auferstehungskapelle von Erik Bryggman. Da der Friedhof immer größer wurde, benötigte man eine zweite Kapelle im Südteil des Friedhofes.

Programm:

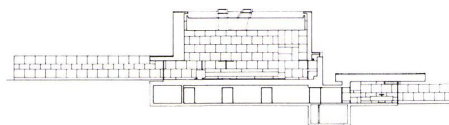
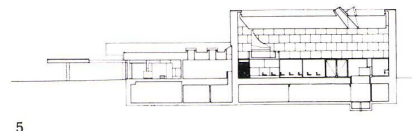
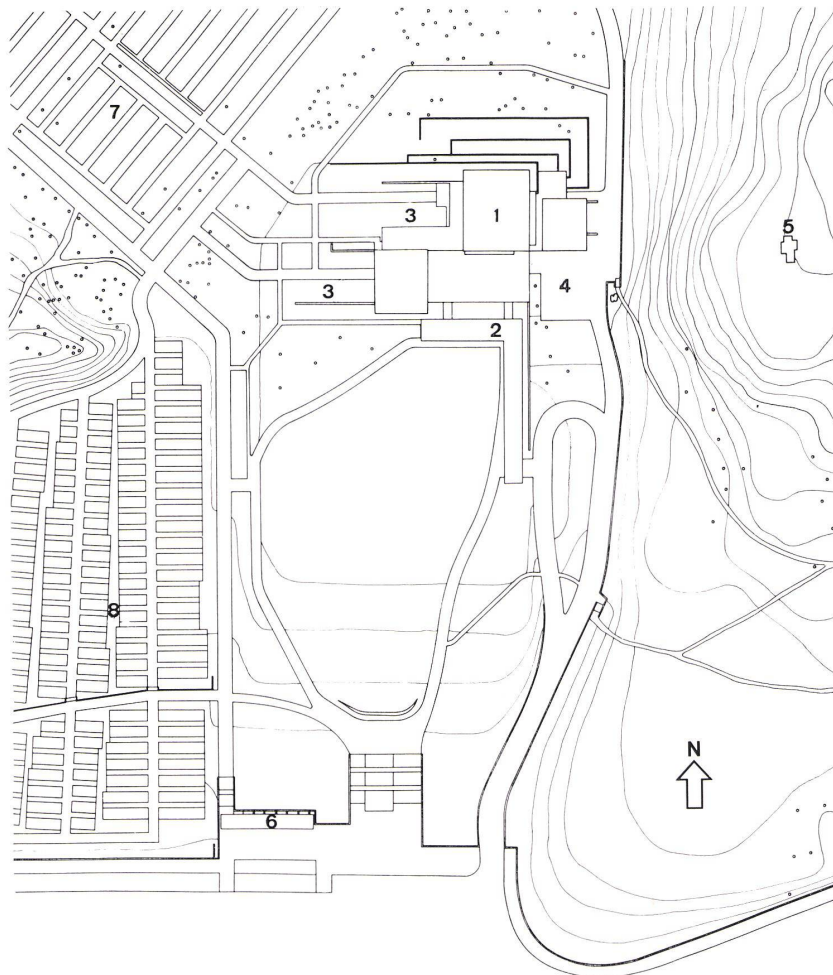
3 Kapellen (für 160, 50 und 12 Personen), Halle für Kränze, Sakristei, Krematorium und technische Teile, Urnenausgabe.

Besondere Wünsche des Bauherrn:

Der Plan sah für jede Kapelle Begräbnisse und Kremierungen vor.

Zielvorstellungen des Architekten:

Gebrauch einfacher geometrischer Formen und möglichst wenig Materialien (vorfabrizierte Betonplatten, Bronze und dunkles Eichenholz).



1 Ansicht / Vue / Elevation view

2 Eingangszone / Zone d'entrée / Entrance zone

3 Kapelle / Chapelle / Chapel

4 Lageplan 1:2000 / Situation / Site plan

1 Abdankungshalle / Hall de cérémonies / Chapel
2 Haupteingang / Entrée principale / Main entrance
3 Kapellenhof / Cour de la chapelle / Chapel courtyard
4 Anlieferung / Livraison / Maintenance court
5 Turm / Tour / Belfry
6 Blumenstände / Stands de fleurs / Florist sheds
7 Alter Friedhof / Vieux cimetière / Old cemetery
8 Neuer Friedhof / Nouveau cimetière / New cemetery

5 Längs- und Querschnitt durch die Abdankungskapelle
1:1000 / Coupe longitudinale et coupe transversale à
travers la chapelle / Longitudinal and cross-section of
the chapel

6 Grundriß 1:1000 / Plan

1 Große Kapelle / Grande chapelle / Large chapel
2 Kleine Kapelle / Petite chapelle / Small chapel
3 Vorraum / Antichambre / Lobby
4 Kränze / Couronnes / Wreaths
5 Sakristei / Sacristie / Sacristy
6 Angehörige / Parenté / Relations
7 Urnenübergabe / Remise de l'urne / Urn delivery

