

**Zeitschrift:** Bauen + Wohnen = Construction + habitation = Building + home : internationale Zeitschrift

**Herausgeber:** Bauen + Wohnen

**Band:** 23 (1969)

**Heft:** 4: Bauen in Finnland = Construction en Finlande = Building in Finland

**Artikel:** Wohngebiet Kortepohjy in Jyväskylä = Zone d'habitation Kortepohjy à Jyväskylä = Kortepohjy residential area at Jyväskylä

**Autor:** [s.n.]

**DOI:** <https://doi.org/10.5169/seals-333591>

### **Nutzungsbedingungen**

Die ETH-Bibliothek ist die Anbieterin der digitalisierten Zeitschriften auf E-Periodica. Sie besitzt keine Urheberrechte an den Zeitschriften und ist nicht verantwortlich für deren Inhalte. Die Rechte liegen in der Regel bei den Herausgebern beziehungsweise den externen Rechteinhabern. Das Veröffentlichen von Bildern in Print- und Online-Publikationen sowie auf Social Media-Kanälen oder Webseiten ist nur mit vorheriger Genehmigung der Rechteinhaber erlaubt. [Mehr erfahren](#)

### **Conditions d'utilisation**

L'ETH Library est le fournisseur des revues numérisées. Elle ne détient aucun droit d'auteur sur les revues et n'est pas responsable de leur contenu. En règle générale, les droits sont détenus par les éditeurs ou les détenteurs de droits externes. La reproduction d'images dans des publications imprimées ou en ligne ainsi que sur des canaux de médias sociaux ou des sites web n'est autorisée qu'avec l'accord préalable des détenteurs des droits. [En savoir plus](#)

### **Terms of use**

The ETH Library is the provider of the digitised journals. It does not own any copyrights to the journals and is not responsible for their content. The rights usually lie with the publishers or the external rights holders. Publishing images in print and online publications, as well as on social media channels or websites, is only permitted with the prior consent of the rights holders. [Find out more](#)

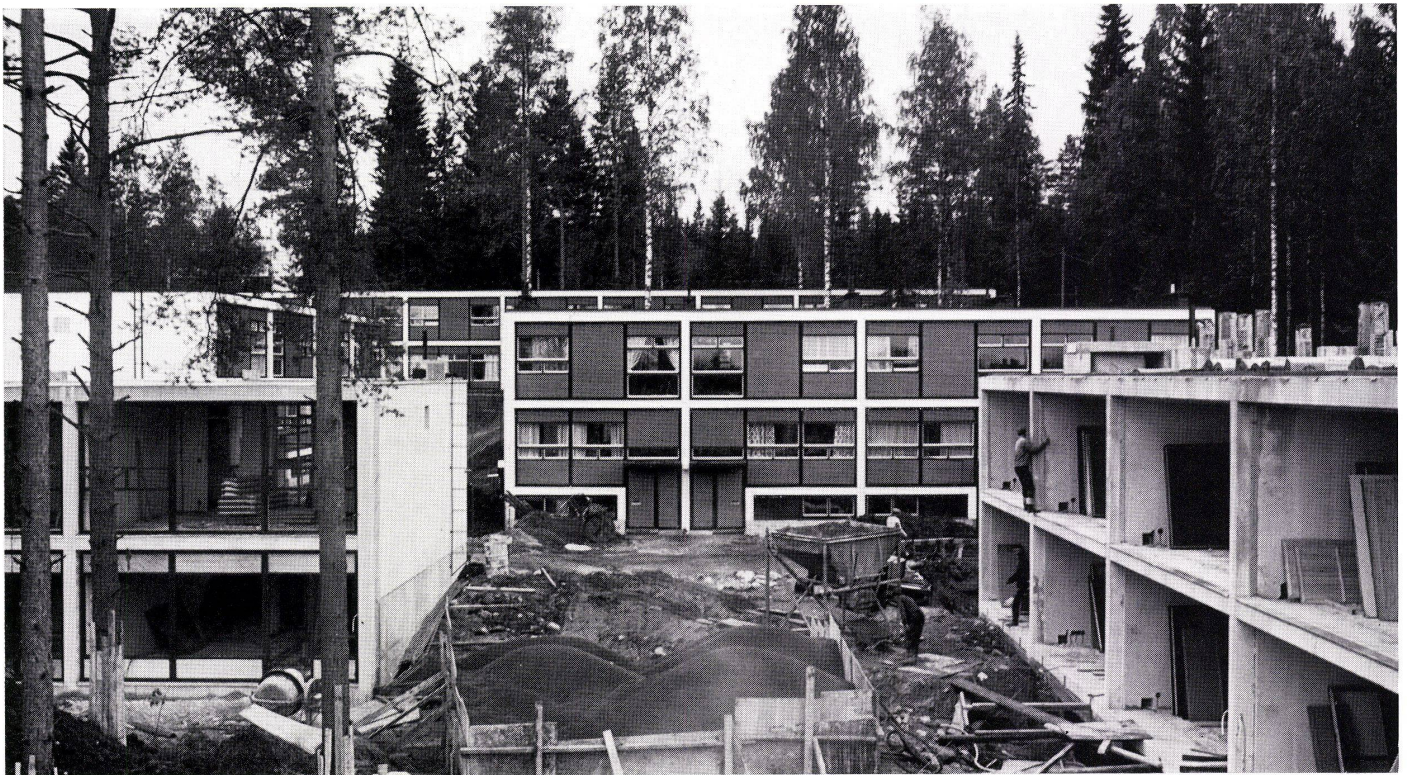
**Download PDF:** 12.02.2026

**ETH-Bibliothek Zürich, E-Periodica, <https://www.e-periodica.ch>**





1



2



Bengt Lundsten, Helsinki

## Wohngebiet Kortepohjy in Jyväskylä

Zone d'habitation Kortepohjy à Jyväskylä  
Kortepohjy residential area at Jyväskylä

Entwurfjahr: 1966

Baujahre: 1967–68

### Situation:

Das Gebiet liegt in etwa 2–3 km Entfernung vom Stadtzentrum auf einem bewaldeten Osthang an einem See. Die unmittelbare Umgebung bietet ausgezeichnete Möglichkeiten für alle Freizeitbeschäftigungen vom Fischen bis zum Skifahren.

### Programm:

48 Reihenhäuser und 2 Servicebauten, 260 Wohneinheiten, Wohngröße 85–120 m<sup>2</sup>, die größeren Wohneinheiten haben eine eigene Sauna, Fernsehen und Bastelräume.

### Besondere Wünsche des Bauherrn:

Die allgemeinen Bedingungen des sozialen Wohnungsbaues mit relativ niederen Kosten. Die Gesamtkosten liegen unter den Kosten einer gleichgroßen Geschöfhauswohnung.

### Zielvorstellungen des Architekten:

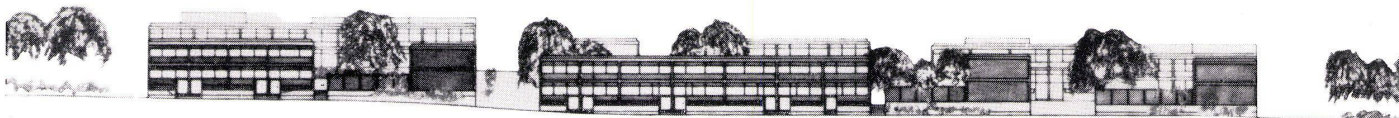
Das Ziel war ein System mit guten Kontaktmöglichkeiten, das gleichzeitig den Bewohnern die Möglichkeit bieten sollte, von einem Geschöfhaus ins Reihenhäuser umzuziehen.

### Anmerkung:

Material sind Siporex (Siporex-Element: 5,5 m) und Holzelemente. Alle Häuser haben gleiche Preise, Varianten entstehen durch die unterschiedliche Situierung.



3

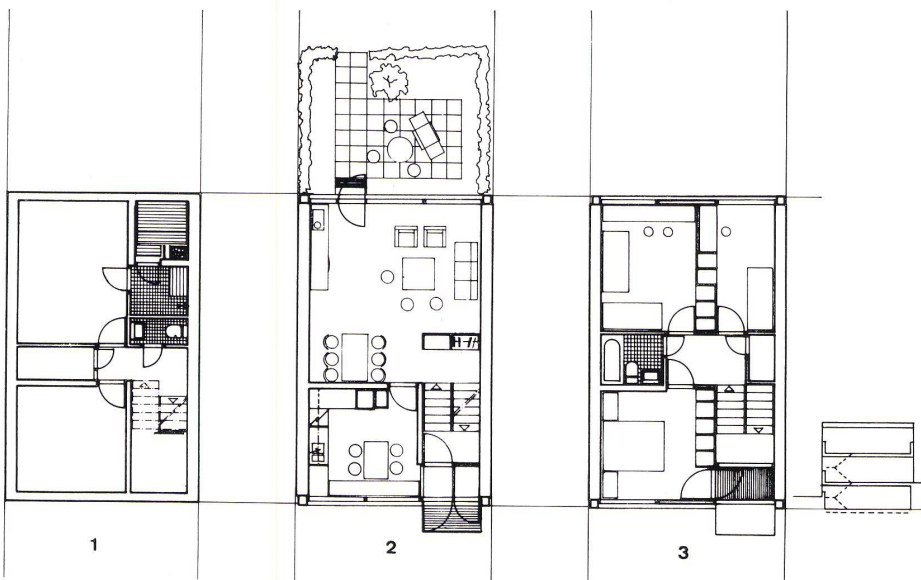


4

1, 2, 3, 4  
Ansicht / Vue / Elevation view

5  
Grundriß 1:200 / Plan

1 Keller / Cave / Cellar  
2 Wohngeschoß / Etage d'habitation / Residence floor  
3 Schlafgeschoß / Etage de chambres à coucher / Bed-room floor



5