

Zeitschrift: Bauen + Wohnen = Construction + habitation = Building + home : internationale Zeitschrift

Herausgeber: Bauen + Wohnen

Band: 23 (1969)

Heft: 4: Bauen in Finnland = Construction en Finlande = Building in Finland

Artikel: Oberschule in Botby, Helsinki = Ecole supérieure à Botby, Helsinki = High school at Botby, Helsinki

Autor: [s.n.]

DOI: <https://doi.org/10.5169/seals-333589>

Nutzungsbedingungen

Die ETH-Bibliothek ist die Anbieterin der digitalisierten Zeitschriften auf E-Periodica. Sie besitzt keine Urheberrechte an den Zeitschriften und ist nicht verantwortlich für deren Inhalte. Die Rechte liegen in der Regel bei den Herausgebern beziehungsweise den externen Rechteinhabern. Das Veröffentlichen von Bildern in Print- und Online-Publikationen sowie auf Social Media-Kanälen oder Webseiten ist nur mit vorheriger Genehmigung der Rechteinhaber erlaubt. [Mehr erfahren](#)

Conditions d'utilisation

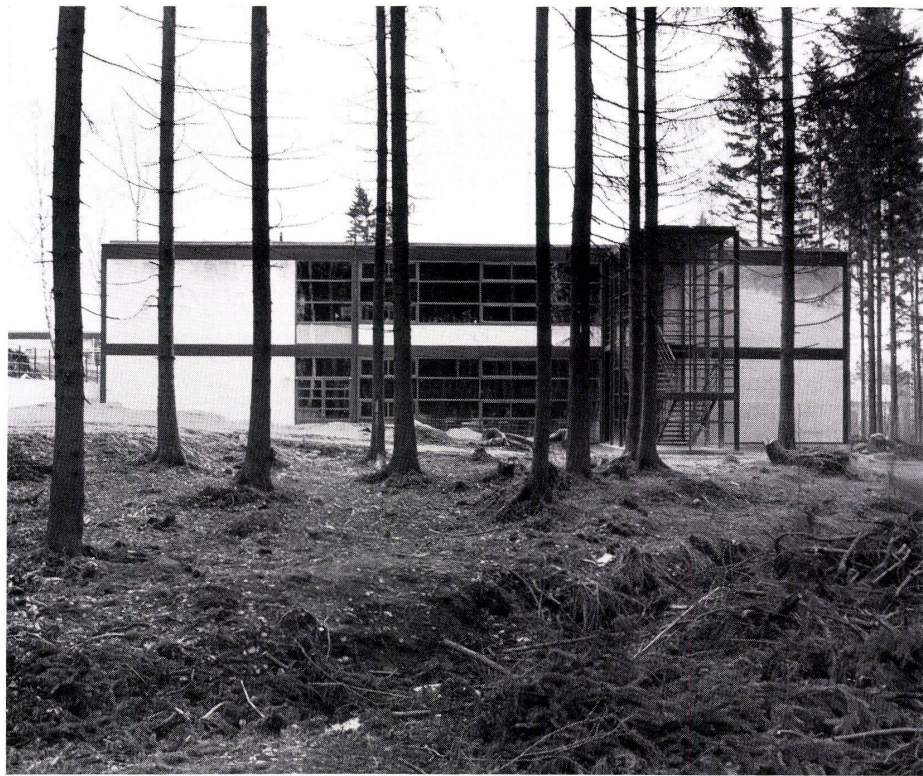
L'ETH Library est le fournisseur des revues numérisées. Elle ne détient aucun droit d'auteur sur les revues et n'est pas responsable de leur contenu. En règle générale, les droits sont détenus par les éditeurs ou les détenteurs de droits externes. La reproduction d'images dans des publications imprimées ou en ligne ainsi que sur des canaux de médias sociaux ou des sites web n'est autorisée qu'avec l'accord préalable des détenteurs des droits. [En savoir plus](#)

Terms of use

The ETH Library is the provider of the digitised journals. It does not own any copyrights to the journals and is not responsible for their content. The rights usually lie with the publishers or the external rights holders. Publishing images in print and online publications, as well as on social media channels or websites, is only permitted with the prior consent of the rights holders. [Find out more](#)

Download PDF: 12.02.2026

ETH-Bibliothek Zürich, E-Periodica, <https://www.e-periodica.ch>



1



2



3

Erik Krakström, Kirmo Mikkola, Juhani Pallasmaa, Helsinki

Oberschule in Botby, Helsinki

Ecole supérieure à Botby, Helsinki
High school at Botby, Helsinki

Baujahr: 1967



4

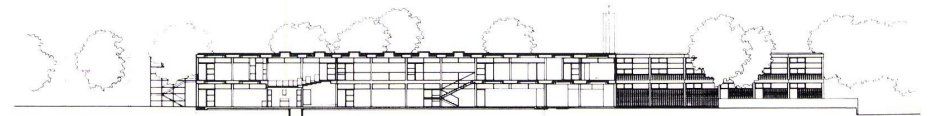
Situation:

Die Oberschule Botby wurde wie viele Schulen nach dem Krieg außerhalb Helsinkis in einem der neuen Vorortgebiete gebaut.

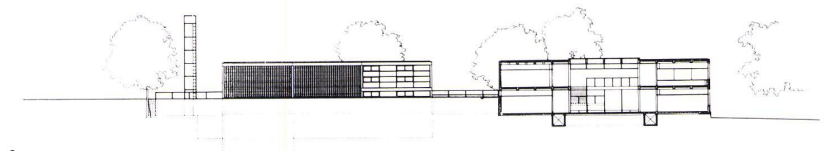
Programm:

Die Schule dient als kulturelles Zentrum des Stadtteils Botby. Unterrichtsräume und Versammlungsräume wurden in zwei Gebäuden untergebracht, um den verschiedenen Aufgaben separat gerecht werden zu können. Die Unterrichtsräume wurden um eine zentrale Halle angeordnet, die für Versammlungen und Abendveranstaltungen gebraucht werden kann. Da die Turnhalle ebenfalls als Saal für kulturelle Veranstaltungen dient, ist sie über die üblichen Abmessungen hinaus dimensioniert.

Die Zuschauergalerie kann mit dem Foyer des Speisesaals kombiniert werden.



5



6

1, 2
Ansicht / Vue / Elevation view

3
Halle / Hall

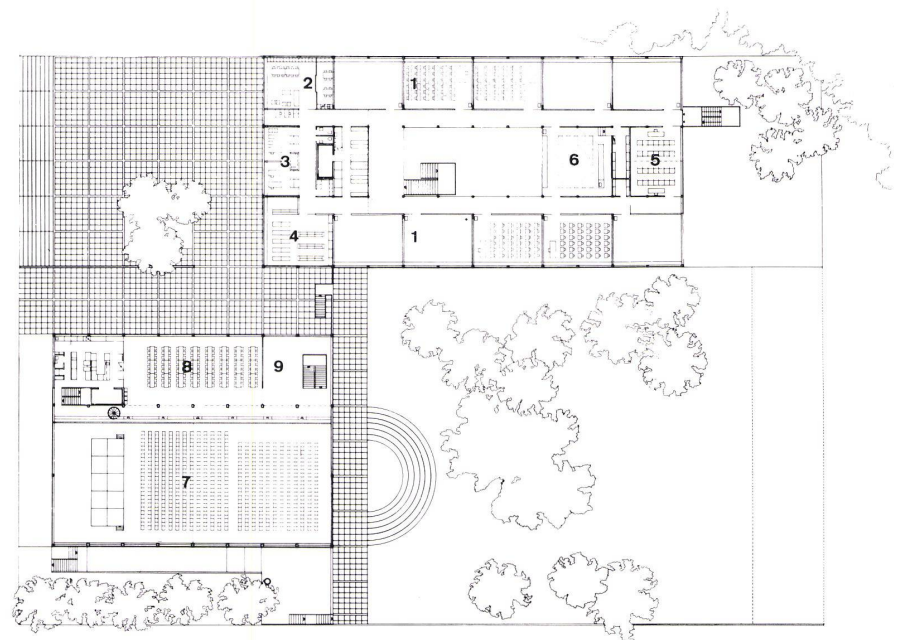
4
Treppenaufgang / Montée d'escaliers / Stairway

5
Längsschnitt durch die Halle 1:1000 / Coupe longitudinale à travers le hall / Longitudinal section of the hall

6
Querschnitt Klassengebäude und Ansicht Auditoriumsgebäude 1:1000 / Coupe transversale bâtiment de classe et vue auditorium / Cross section of classroom building and auditorium view

7
Grundriß 1:1000 / Plan

- 1 Klassenraum / Salle de classe / Classroom
- 2 Lehrerzimmer / Salle des maîtres / Teachers' room
- 3 Verwaltung / Administration
- 4 Bücherei / Librairie / Library
- 5 Sprachlabor / Laboratoire de langues / Language lab
- 6 Naturwissenschaften / Sciences naturelles / Natural Science
- 7 Auditorium
- 8 Eßraum / Réfectoire / Dining room
- 9 Küche / Cuisine / Kitchen



7