

**Zeitschrift:** Bauen + Wohnen = Construction + habitation = Building + home : internationale Zeitschrift

**Herausgeber:** Bauen + Wohnen

**Band:** 23 (1969)

**Heft:** 4: Bauen in Finnland = Construction en Finlande = Building in Finland

**Artikel:** Stadtzentrum mit Bibliothek Rovaniemi = Centre municipal avec bibliothèque Rovaniemi = City centre with library, Rovaniemi

**Autor:** [s.n.]

**DOI:** <https://doi.org/10.5169/seals-333585>

### **Nutzungsbedingungen**

Die ETH-Bibliothek ist die Anbieterin der digitalisierten Zeitschriften auf E-Periodica. Sie besitzt keine Urheberrechte an den Zeitschriften und ist nicht verantwortlich für deren Inhalte. Die Rechte liegen in der Regel bei den Herausgebern beziehungsweise den externen Rechteinhabern. Das Veröffentlichen von Bildern in Print- und Online-Publikationen sowie auf Social Media-Kanälen oder Webseiten ist nur mit vorheriger Genehmigung der Rechteinhaber erlaubt. [Mehr erfahren](#)

### **Conditions d'utilisation**

L'ETH Library est le fournisseur des revues numérisées. Elle ne détient aucun droit d'auteur sur les revues et n'est pas responsable de leur contenu. En règle générale, les droits sont détenus par les éditeurs ou les détenteurs de droits externes. La reproduction d'images dans des publications imprimées ou en ligne ainsi que sur des canaux de médias sociaux ou des sites web n'est autorisée qu'avec l'accord préalable des détenteurs des droits. [En savoir plus](#)

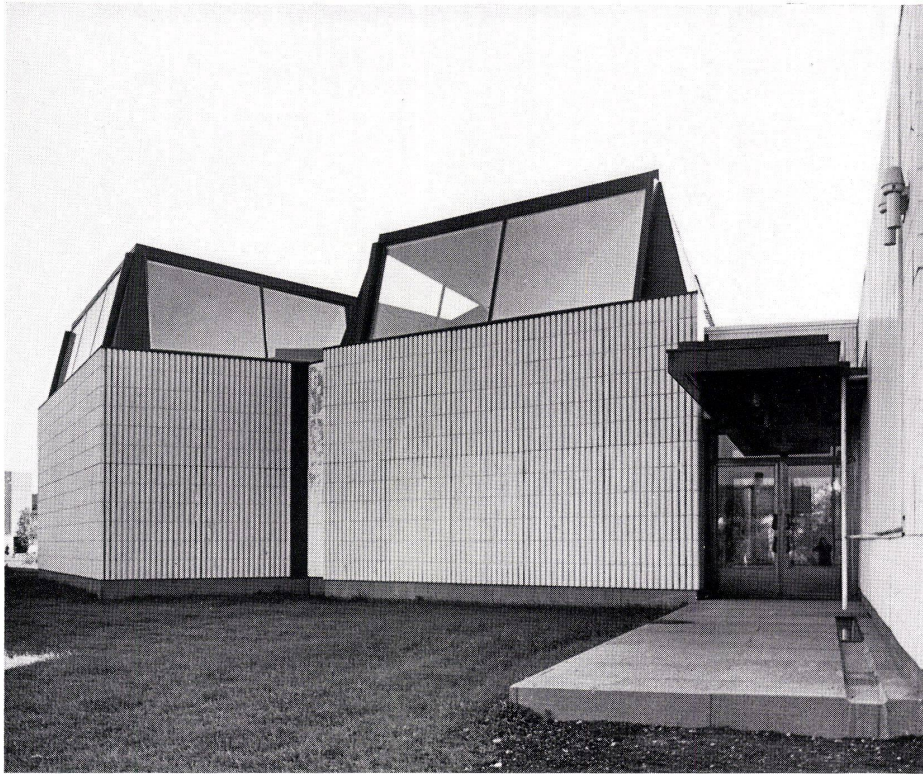
### **Terms of use**

The ETH Library is the provider of the digitised journals. It does not own any copyrights to the journals and is not responsible for their content. The rights usually lie with the publishers or the external rights holders. Publishing images in print and online publications, as well as on social media channels or websites, is only permitted with the prior consent of the rights holders. [Find out more](#)

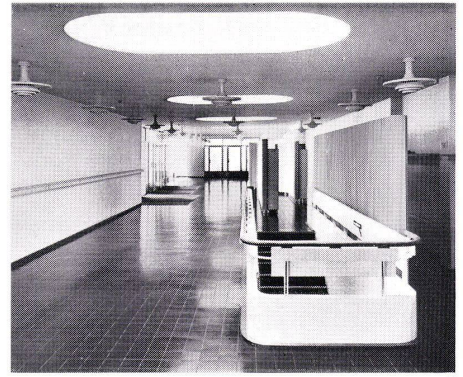
**Download PDF:** 12.02.2026

**ETH-Bibliothek Zürich, E-Periodica, <https://www.e-periodica.ch>**

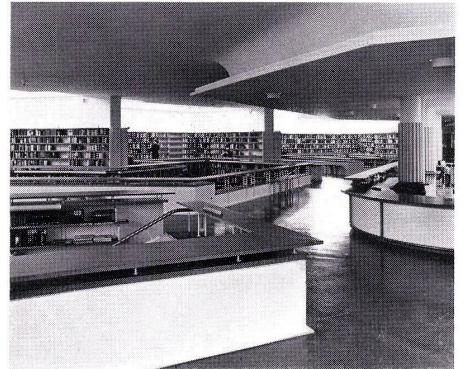




1



2



3



4



Elissa und Alvar Aalto, Helsinki  
Mitarbeiter: Paavo Mänttari, Matti Pövkka

## Stadtzentrum mit Bibliothek Rovaniemi

Centre municipal avec bibliothèque  
Rovaniemi

City Centre with library, Rovaniemi

Entwurfjahr: 1961

Baujahre: 1964–65

### Situation:

Das Stadtzentrum liegt auf einem schmalen Landstreifen an einer Hauptverkehrsstraße, die Hallituskatu und Varsitie verbindet. Die Gebäude des Zentrums, zu denen das Stadthaus, Theater, Konzertgebäude und eine Bibliothek gehören, sind zum offenen Gelände gegen Hallituskatu orientiert.

### Programm:

Der Hauptlesesaal der Bibliothek, der nach Norden orientiert ist und mit seinen Lesennischen ein einheitliches, fächerförmiges Ganzes bildet, enthält Kinder-, Jugend- und Erwachsenenabteilungen, weiterhin eine Lappland-Kunstsammlung und eine Leseabteilung für Studenten. Das Gebäude beherbergt das arktische Vogelmuseum, einen Raum für die Reisebibliothek, einen Ausstellungs- und Vortragsraum. Später wird das Museum für bibliothekarische und kulturelle Zwecke beansprucht werden.

Das Untergeschoß enthält die Notenbibliothek und das geologische Museum.

- 1 Ansicht Bibliothek / Vue bibliothèque / Elevation view of library
- 2 Bibliothek, Innenraum / Bibliothèque, local intérieur / Library, interior
- 3, 4 Bibliothek, Lesesaal / Bibliothèque, salle de lecture / Library, reading room
- 5 Grundriß Bücherei 1:1000 / Plan librairie / Plan of library
- 1 Haupteingang / Entrée principale / Main entrance
- 2 Ausstellung / Exposition / Exhibition
- 3 Verwaltung / Administration
- 4 Lesesaal / Salle de lecture / Reading hall
- 5 Hauswart / Concierge / Care taker
- 6, 7, 8 Querschnitt durch die Bibliothek mit Oberlichten / Coupe transversale à travers la bibliothèque avec jours d'en haut / Cross section through the library with skylights
- 9 Stadtzentrum 1:2000 / Centre ville / City centre
- 1 Theater und Kongreßhaus / Théâtre et palais des congrès / Theatre and Convention Hall
- 2 Bücherei / Librairie / Stacks
- 3 Stadthalle / Hall de ville / Town hall

