

Zeitschrift: Bauen + Wohnen = Construction + habitation = Building + home : internationale Zeitschrift

Herausgeber: Bauen + Wohnen

Band: 23 (1969)

Heft: 4: Bauen in Finnland = Construction en Finlande = Building in Finland

Werbung

Nutzungsbedingungen

Die ETH-Bibliothek ist die Anbieterin der digitalisierten Zeitschriften auf E-Periodica. Sie besitzt keine Urheberrechte an den Zeitschriften und ist nicht verantwortlich für deren Inhalte. Die Rechte liegen in der Regel bei den Herausgebern beziehungsweise den externen Rechteinhabern. Das Veröffentlichen von Bildern in Print- und Online-Publikationen sowie auf Social Media-Kanälen oder Webseiten ist nur mit vorheriger Genehmigung der Rechteinhaber erlaubt. [Mehr erfahren](#)

Conditions d'utilisation

L'ETH Library est le fournisseur des revues numérisées. Elle ne détient aucun droit d'auteur sur les revues et n'est pas responsable de leur contenu. En règle générale, les droits sont détenus par les éditeurs ou les détenteurs de droits externes. La reproduction d'images dans des publications imprimées ou en ligne ainsi que sur des canaux de médias sociaux ou des sites web n'est autorisée qu'avec l'accord préalable des détenteurs des droits. [En savoir plus](#)

Terms of use

The ETH Library is the provider of the digitised journals. It does not own any copyrights to the journals and is not responsible for their content. The rights usually lie with the publishers or the external rights holders. Publishing images in print and online publications, as well as on social media channels or websites, is only permitted with the prior consent of the rights holders. [Find out more](#)

Download PDF: 18.02.2026

ETH-Bibliothek Zürich, E-Periodica, <https://www.e-periodica.ch>



Der Standpunkt entscheidet

Sie erwarten von einem Dach, dass es den extremsten Witterungseinflüssen trotzt. Sie fordern Frostbeständigkeit und Bruchfestigkeit. Ausserdem muss das Bedachungsmaterial den formalen Ansprüchen der heutigen Architektur entsprechen — sagen Sie — von Ihrem Standpunkt aus.

Und Ihr Standpunkt ist der richtige.

Deshalb haben wir ihn auch zum unsrigen gemacht.

Unsere langjährige Erfahrung und neueste technische Erkenntnisse bieten Gewähr für hochwertige

Redland Betonziegel

Betonziegel AG
Werk in Döttingen/AG

Verkauf

Zürcher Ziegeleien
J. Schmidheiny & Co. AG
Baustoffe AG Chur

Briqueterie Rennes SA.
Stahlton-Prebeton AG
Keller & Cie. AG
Backstein AG Basel

Passavant-Iselin & Cie. AG
Aktienziegelei Allschwil
Torwarenfabrik Laufen AG

Verkaufsstellen
der Schweizer Ziegelindustrie
in Aarau und Luzern



fabromont^{AG}

ist revolutionär

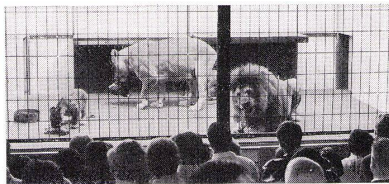
Syntolan, unübertroffen, leitete die Teppichboden-Revolution ein.

Syntolan Quick-Step. Der erste textile Treppenbelag mit eingearbeitetem Kantenschutz. Revolutionär!

Flortac. In der Flortac-Ausführung sind *Syntolan* und *Fabrolan* mit einem selbsthaftenden Rücken ausgerüstet. Tac! Und schon haften beide. Revolutionär!

Fabrosol heisst die Sensation dieses Jahres. Mehr verrät Ihnen Ihr Teppich-Spezialist! Revolutionär!

Revolutionäre Pionierleistungen mit internationalem Erfolg kommen von *Fabromont*.



Zwei Monate lang lebten vier Löwen im Raubtierhaus des Basler Zoo auf *Syntolan*.

Dazu Dr. E. M. Lang, Zoo-Direktor: «Ich bin überrascht, wie gut *Syntolan* all die Strapazen überstanden hat. Ich war diesem Versuch gegenüber skeptisch, doch nach 2 Monaten waren dem Teppich keine Spuren anzusehen.

Syntolan behagt offensichtlich auch den Löwen.»

Ein richtiges Schweizer Qualitätsprodukt!

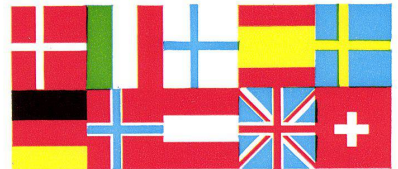
Syntolan — Löwenstark und schön.

Auf Biegen und Brechen wurde *Syntolan* auch von Materialprüfungsanstalten in fünf Ländern, anspruchsvollen Kunden und Panzern getestet.



10 harmonische Farben.

weich und wohnlich · pflegeleicht · fleckenunempfindlich · wasserunempfindlich · schallschluckend · abriebfest · druckunempfindlich · chemikalienfest · motten- und käfersicher · warm · luftdurchlässig · hygienisch · permanent antistatisch · SIH-geprüft



syntolan

flortac

syntolan^{quick-step}

fabrolan

fabrosol

Schweizer Qualitätsprodukte, revolutionär, international erfolgreich.

fabromont^{AG}

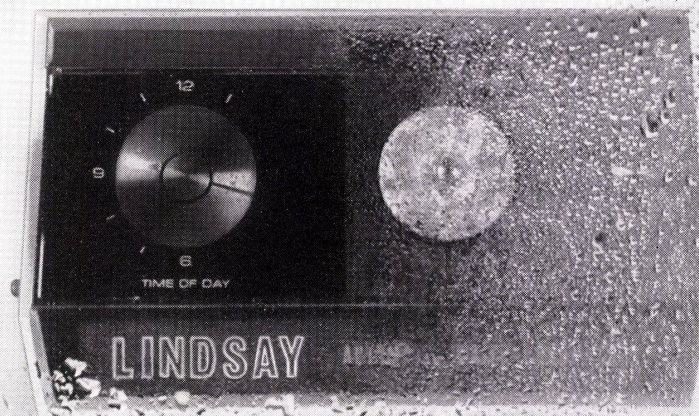
Fabrik textiler Bodenbeläge,
3185 Schmittlen
Telefon 037 36 15 55, Telex 36 162

Leitungswasser hat eine unerfreuliche Eigenschaft: es ist hart. Die Folgen sind kostspielig und nicht zu übersehen: Kesselstein im Leitungssystem und in den Warmwasserapparaten, graue Rückstände auf Geschirr und Gläsern, Textilien, die nach einigen Wäschen ihren weichen Griff verlieren.

Das beste Mittel dagegen: Ein Lindsay-Wasserenthärter. Ein Spezialgerät, das einfach zu installieren ist und vollautomatisch arbeitet.

Lindsay macht Leitungswasser weich wie Regen

Die Wirkung ist gross. Es ist ein ganz neuer Komfort, Wasser zu haben, das keine Ablagerungen und Spuren mehr hinterlässt, das die Wäsche schont, Waschmittel spart; Wasser, das die Körperpflege so viel angenehmer macht.



Lindsay ist einer der bekanntesten Hersteller von Wasserenthärtern für Haushalt und Industrie. Und da wir wissen, dass die fachkundige Beratung und der gute Service ebenso wertvoll sind wie die Qualität dieses Gerätes, haben wir unsere Spezialisten, die sich darauf verstehen. Wir informieren Sie gerne.

Sanitär-Kuhn AG

Generalvertretung für die deutsche Schweiz
8952 Schlieren, Münchwiesen 3, Telefon 051 98 23 11
4000 Basel, Missionsstrasse 37, Telefon 061 43 66 70





VANPECO 8812/69

Cheerio ! Das ist Culligan-Wasser

Bestimmt das können Sie trinken ! Ein Culligan-Filter hält alle unerwünschten Teilchen zurück. Winzig kleine Algensporen - Bakterien - kleinste Lebewesen, so klein wie 1/1000 millimeter. Auch wenn Sie nicht gerade "tassenweise" trinken - dies kann selbst dem besten Schwimmer passieren - ist es trotzdem ein Vergnügen im klaren, sauberen Culligan-Wasser zu baden.

Culligan hilft dem Pool-Besitzer in vielen Belangen. Culligan ist Spezialist in der Filtrier-Reinigungs- und Strömungstechnik.

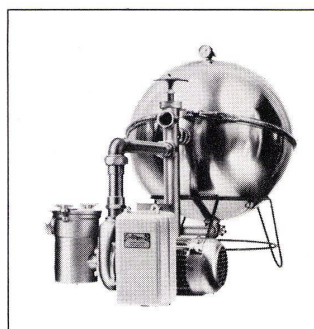
Culligan offeriert Ihnen: Kostenlose

Beratung - Kostenvoranschläge - beste Filter - eine Vielfalt qualitativ einwandfreier Schwimmbadzubehörteile, und - nach dem Verkauf, einwandfreien Service.

Verlangen Sie ausdrücklich den Culligan Hydro-Clear-Filter, wenn Sie ein Schwimmbad bauen !

Sind Sie schon Besitzer eines Swimming-Pools, getrauen sich aber nicht daraus auch nur einen Schluck zu trinken, dann rufen Sie noch heute Culligan.

Wir werden in kürzester Zeit bei Ihnen sein, das Problem studieren - und lösen, und Ihre Badefreuden verdoppeln.



KUPON an Ihren Culligan-Händler senden (siehe Adressenliste).

Schicken Sie mir bitte Ihre Prospekte über einen Culligan Hydro-Clear-Filter.

Name

Postleitzahl/Ort

Strasse

Tel.

3

BWP

Culligan

BEGRIFF FÜR MODERNE WASSERAUFBEREITUNG IN ALLER WELT

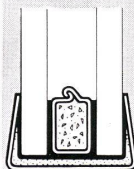
CULLIGAN INTERNATIONAL, Northbrook, Illinois, U.S.A. Produktionsstätten und Vertretungen überall in der Welt.

GENERALVERTRETUNG FÜR DIE SCHWEIZ: ING. W. OERTLI AG, Abteilung Wasseraufbereitung, Zürichstrasse 130, Dübendorf-Zürich - Tel. 051.85.05.11

Bahrain: P.O. Box 86, Manama. **Belgien / Luxemburg:** 151, rue de Stalle, Brüssel 18. **Dänemark:** Vesterbrogade 140, Kopenhagen V. **Deutschland:** Memelstrasse 25/33-41 Duisburg. **Elfenbeinküste:** P.O. Box 343, Abidjan. **England:** 1/7 Fenning Street, London S.E.1. **Finnland:** Tehtaankatu 13B, Helsinki 14. **Frankreich:** 4, av. du Président Kennedy, 78 - Les Clayes-sous-Bois. **Griechenland:** 10 Karytsi Square, Athen 124. **Holland:** Postbus 4141, Amsterdam. **Iran:** 39 Arfaa Street, Teheran. **Irland:** Kylemore Road, Dublin 10. **Italien:** Via Gandolfi 4, Cadriano di Granarolo Emilia (Bologna). **Jordanien:** P.O. Box 1, Amman. **Kamerun:** B.P. 1033, Douala. **Kongo Dem. Rep.:** 1, place du Trône, Brüssel 1 (Belgien). **Kuwait:** P.O. Box 1092, Kuwait. **Libanon:** B.P. 351, Beirut. **Liberia:** P.O. Box 20, Monrovia. **Malta:** 148, rue d'Argens, Msida. **Marokko:** 9-13, bd. Abdellah Ben Yacine, Casablanca. **Nigeria:** P.O. Box 2275, Lagos. **Österreich:** Postf. 59-1201 Wien. **Portugal:** Rua Artilharia UM, 104-A, Lissabon. **Qatar:** P.O. Box 919, Doha. **Saudi-Arabien:** P.O. Box 294, Riyadh. **Senegal:** B.P. 2743, Dakar. **Sierra Leone:** P.O. Box 57, Freetown. **Südafrika:** P.O. Box 10.190, Johannesburg. **Spanien:** Travesera de Gracia 220, Barcelona 12. **Schweden:** Box 20.100 - S 10460 Stockholm -20. **Syrien:** rue Izat Eljoundi, Homs. **Togo:** B.P. 715, Lomé. **Tunesien:** 28, rue du Pont, Lausanne (Schweiz). **Türkei:** Yemenciler Cad. n° 42, Karakoy-Istanbul. **Zypern:** P.O. Box 2188, Nicosia.

aterphone[®]

Isolierverglasung für grössere Fenster



Das Geheimnis der "ATERPHONE" Verglasung : 2 **weiche** Fugen in einem **festen** Rahmen. Die Dauerbiegsamkeit der Fugen wird leicht jede Dehnung auffangen. Der feste Rahmen aus rostfreiem Stahl vermeidet jede Kantenverformung. Seit 15 Jahren schützt "ATERPHONE" Isolierverglasung gegen Kälte und Lärm tausende Familien in der ganzen Welt.



SAINT-GOBAIN

30 Werke in Europa-300 Jahre Erfahrung



SABIAC S.A. - PLACE BENJAMIN CONSTANT N° 2 - LAUSANNE - TÉL : (021) 23-78-54

aterphone[®], eingetragene Schutzmarke, wird durch :
EXPROVER S.A. - 1, RUE PAUL LAUTERS - BRUXELLES 5 (BELGIEN) empfohlen.

OWA-Mineralfaserplatten sind bakterientötend und deshalb im Spitalbau von großer Bedeutung



Zudem:

- schallschluckend
- dekorative Raumgestaltung
- verschiedene Lüftungsmöglichkeiten
- rasche, saubere Montage
- keine Malerarbeiten
- 7 kg Gewicht per m²
- Feuerbeständig nach DIN Ausg. 65
- Diverse Plattenmaße nach Planunterlagen

Wir sind in der ganzen Schweiz durch Fachfirmen vertreten.
Wenden Sie sich in allen technischen Fragen an unseren
Informationsdienst. Wir beraten Sie gerne und unverbindlich.

**Wer prüft und vergleicht
wählt OWA-MF**

Lieferung und Montage durch:

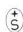
eulon as Akustikplatten

4000 Basel 28 Lehenmattstrasse 178 Telephon 061 425483
3072 Bern Biderstrasse 52 Telephon 031 511518

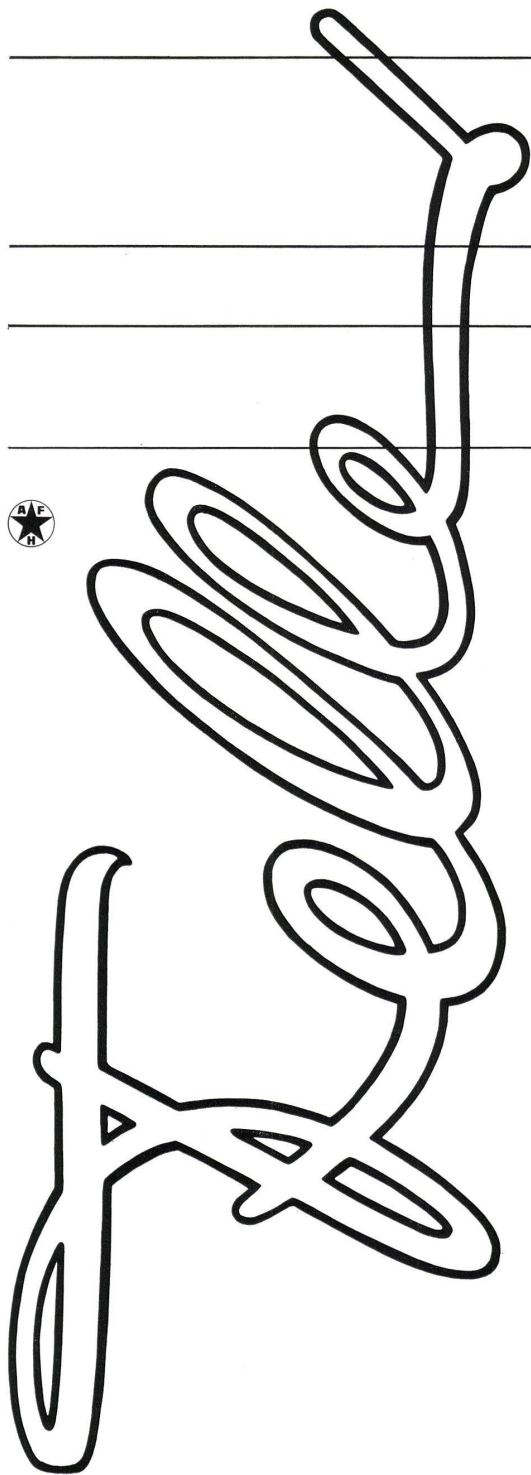
Feller- Lichtregler

**Helligkeit
nach Wunsch**

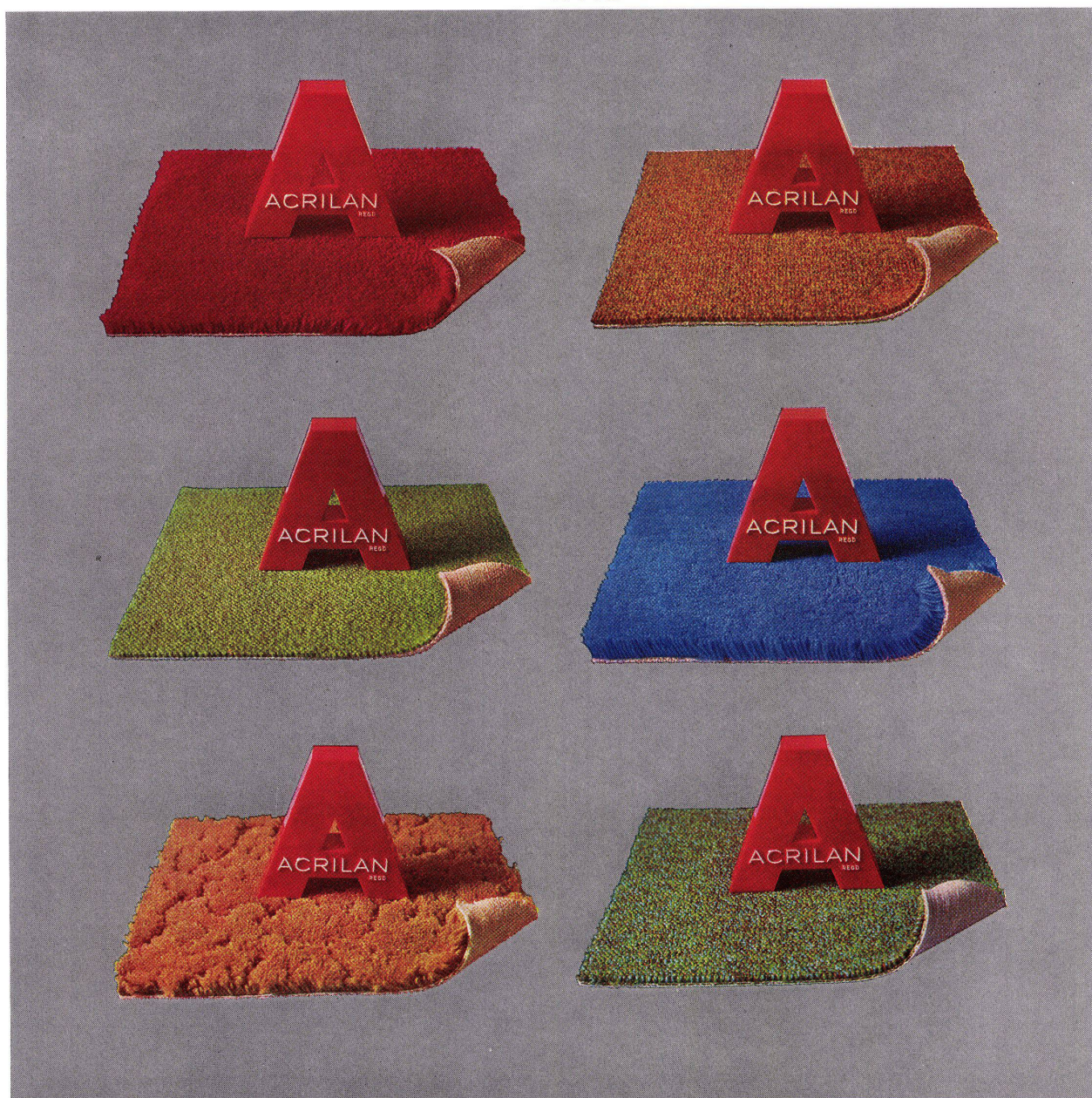
für Glühlampen 40 bis 440 Watt

an Stelle eines gewöhnlichen Schalters einbaubar
mit SEV-Sicherheitszeichen 
radioentstört

Adolf Feller AG CH-8810 Horgen



Aaaah, Barwick-Teppichböden aus Acrilan!



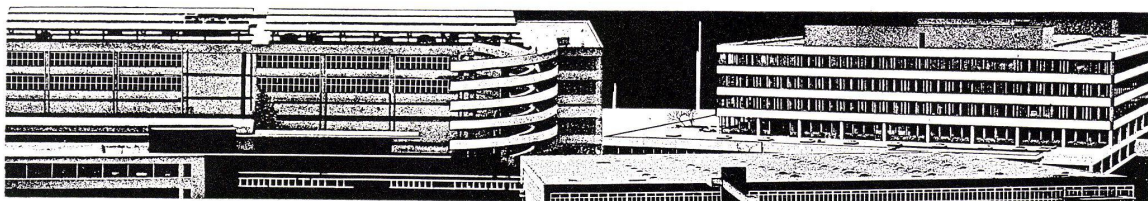
Ja, Barwick hat aus dieser starken Faser ein starkes Angebot gemacht. 6 Qualitäten unserer Euro-Kollektion tragen das rote Monsanto-«A». America House — Doubloon — Classic: drei Top-Velours für höchsten Wohnkomfort. Explorer — Frontier: effektvolle Schlingenflorqualitäten für das interessante Objektgeschäft. Terraset: die unverwüstliche Outdoorware. Sie kennen ja die starken Acrilan-Argumente, die Ihre Kunden schwach machen: Acrilan-Teppichböden von Barwick sind flor-elastisch — farbbeständig — pflegeleicht — schallisolierend — antibakteriell — strapazierfähig — gütekontrolliert. Unsere 6 «A»s sind 6 Asse. 6 Trümpfe in Ihrer Hand. Spielen Sie sie aus.

Wer «A» (Acrilan) sagt, muss auch «B» (Barwick) sagen!



Direktion und Verkaufsleitung Europa:
E. T. BARWICK MILLS AG
Obergrundstrasse 98, CH 6000 Luzern
Telefon: 041-42 11 42/3 Telex: 78 182
Niederlassung Deutschland:
E. T. BARWICK MILLS GmbH
Wilhelm-Leuschner-Str. 34, D 6 Frankfurt am Main
Telefon: 25 35 39/25 36 45 Telex: 4-12921 d
Fabrikation in der EWG:
E. T. BARWICK MILLS Nederland N.V.
Oss/Holland
Fabrikation in der EFTA:
E. T. BARWICK MILLS LTD
Bolton/England





Bei solchen Firmen liegen MAMMUT® und TURICUM®

DERLIKON
 SCHWEIZERISCHE LEBENSVERSICHERUNGS- UND RENTENANSTALT
 U
S
B
G
S
ESCHER WYSS
SULZER
LANDIS & GYR
SAURER
 SCHWEIZERISCHE KREDITANSTALT ZÜRICH
Globus
 PAPIERFABRIK CHAM AG
SBB
 SCHWEIZERISCHER BANKVEREIN
Motor-Columbus
 SHELL
Bell
 FELDHAUSCH
 ERNST GOHNER AG
 ED. ZÜBLIN & CIE. AG.
Innovazione
 1877
SCHINDLER
 1874
coo
MIGROS
GEIGY
 BASEL
LOCHER & CIE AG
 Maschinenfabrik Oerlikon
MAAG-ZAHNRÄDER
C I B A
SWISSAIR
HHH

MAMMUT® und TURICUM®
zwei starke Schweizer Marken

AEZ

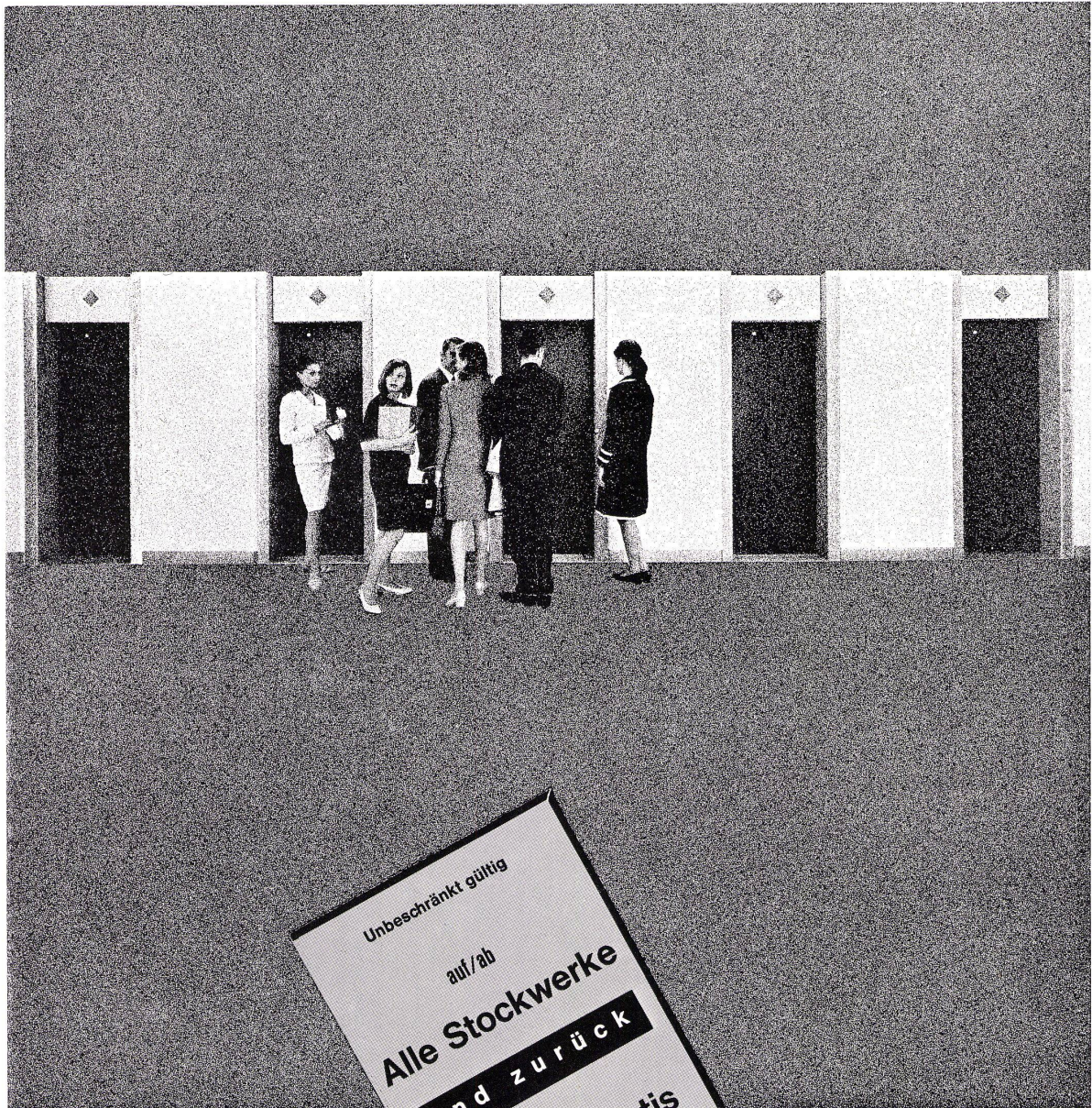
Asphalt-Emulsion AG

MAMMUT® und TURICUM®
für bituminöse Isolierungen. Seit
über 50 Jahren verwendet –
durchwegs mit grossem Erfolg.

Erstellen auch Sie Flachdach-
beläge, Terrassenbeläge
sowie Grundwasserisolierungen
mit MAMMUT® und TURICUM®
Wir beraten Sie gerne.

Rufen Sie an!
Telefon 051-258866

Zürich



Schlieren

Schweizerische
Wagons- und
Aufzügefabrik AG
Schlieren-Zürich

Schlieren-Personenaufzüge

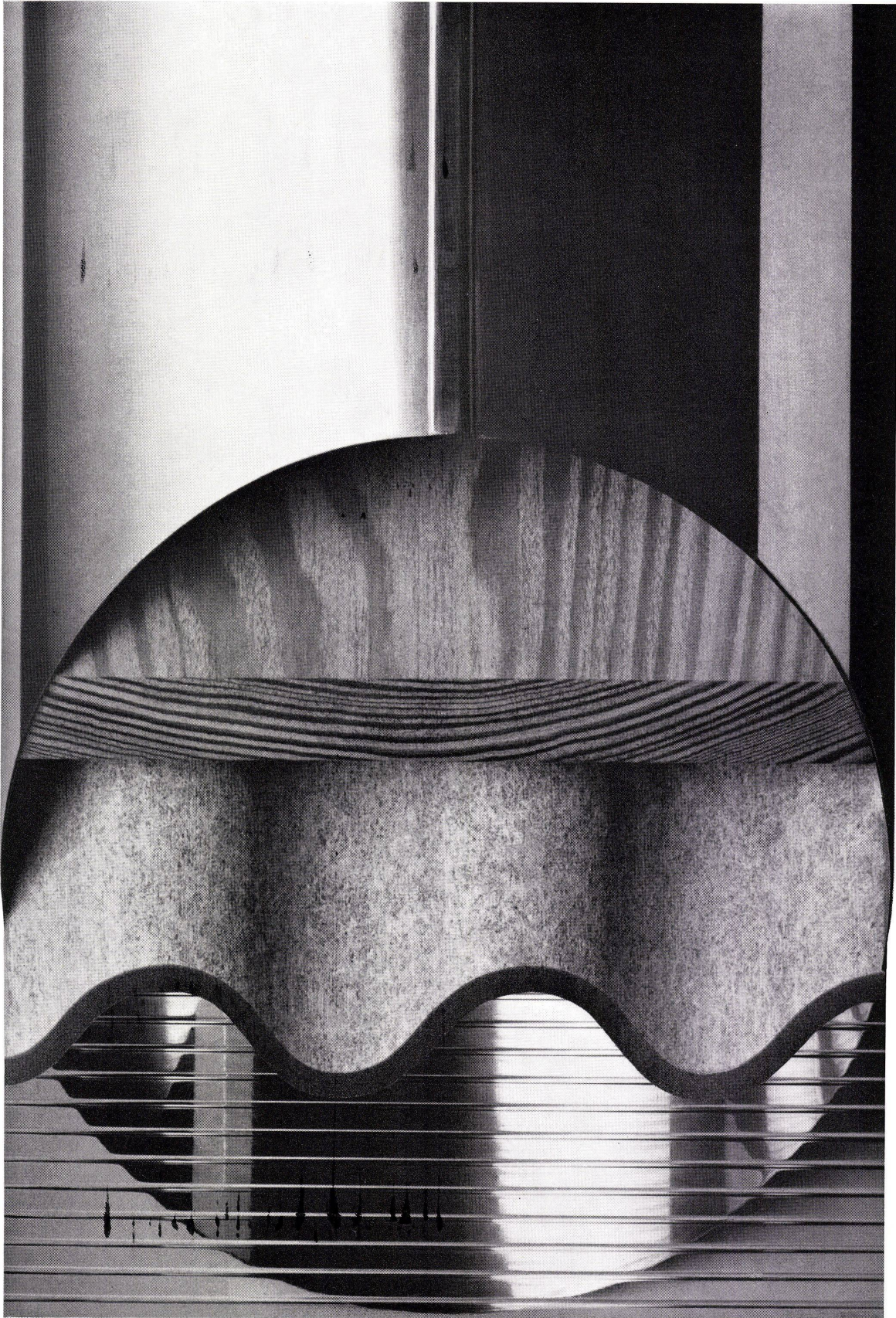
Mit Kupfer noch schöner

Kupfer ist ein guter Nachbar. Mit anderen schönen Materialien wie Holz, Sichtbeton, Backstein und Glas bildet es Farbzusammenstellungen von vollendeter Harmonie. Seine natürliche Schönheit ist unaufdringlich; die edle Patina, mit welcher es sich gegen Witterungseinflüsse schützt, ist eine Wohltat für das Auge. Und Kupfer ist willig; es lässt sich besonders schön und formgenau verarbeiten. Zu allem, was schön ist, ergibt Kupfer den wertvollen Rahmen.

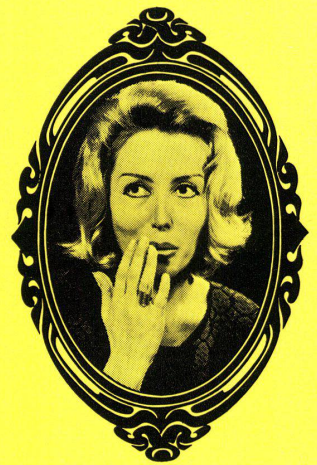
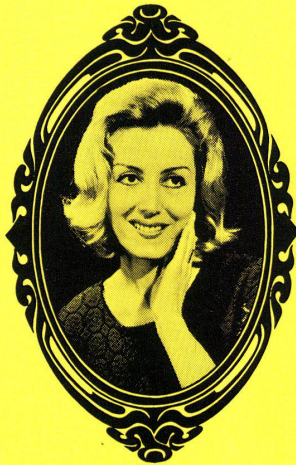


Metallverband AG, Bern und Zürich

Schweiz. Metallwerke Selve & Co, Thun
Metallwerke AG, Dornach
Boillat SA, Reconvilier



Gönnen Sie sich täglich ein kleines Paradies... das *Sarina* -Küchenparadies



Wissen Sie, dass Sarina seit über 60 Jahren spezialisiert ist in der Fabrikation von Kochherden? Sarina erfüllt auch Ihre *besonderen* Wünsche, weil die grosse Sarina-Auswahl vom einfachen und preisgünstigen, modernen Herd bis zur raffiniertesten Küchenkombination reicht. Senden Sie uns bitte untenstehenden Coupon. Wir beraten Sie unverbindlich.

Der Sarina-Küchenkomfort erleichtert Ihren Alltag um vieles und verkürzt Ihre Arbeitszeit: Feinregulierung, Sicherheitsbeleuchtung, Grossraum-Backofen mit Innenbeleuchtung und Glasscheibe, Infrarot-Grill, geräumige Geräteschubladen, Abstellflächen, Flaschenauszüge... sind nur einige Ihrer Wünsche, die wir Ihnen gern erfüllen. Wann dürfen wir Sie unverbindlich beraten?

Wissen Sie, dass die Sarina-Werke in der ganzen Schweiz Servicestellen unterhalten... für Sie, um Ihnen bei jeder notwendigen Gelegenheit beizustehen? Sarina steht Ihnen auch nach dem Kauf jederzeit zu Diensten und berät Sie in allen Belangen. Wenn Sie uns untenstehenden Coupon zustellen, erhalten Sie unverbindlich Auskunft.

Wissen Sie, dass Sarina-Küchen *Tausenden* von Hausfrauen viel Arbeit ersparen – dank ihrer funktionell richtigen Konzeption? Die grosse Erfahrung von Sarina und die individuelle Beratung haben dazu noch den grossen Vorteil, Ihnen bei der Anschaffung einer Küchenkombination Einsparungen am richtigen Ort zu ermöglichen. Bitte Bon zustellen.



BON

bitte einsenden an: Sarina-Werke AG, 1701 Fribourg. Senden Sie mir/uns gratis Ihre Unterlagen für Elektroherde, kombinierte Herde, Holz- und Kohlenherde, komplette Küchenkombinationen. (Nichtgewünschtes bitte streichen.)

Name/ Firma: _____

Adresse: _____

Muba, Halle 13, Stand 431

BW



Warum kaufen Sie nur Ihre Uhr mit Garantie- und nicht auch Ihre Möbel?

Nur deshalb natürlich, weil es das bis anhin gar nicht gab! Ab heute aber können Sie gute Schweizer Möbel mit 3-jähriger Qualitäts-Garantie kaufen, genau wie Ihre gute Schweizer Uhr!

Wer garantiert denn das ?

Mit dem abgebildeten Signet erklärt Ihnen der Schweizerische Engros-Möbelfabrikantenverband (SEM) verbindlich: Dieses Möbelstück ist ein Schweizer Fabrikat aus bestem Material, fachgerecht verarbeitet,

in funktionell richtiger Form. Sein Hersteller garantiert 3 Jahre für Qualität und Service.

Schein kann trügen, jedoch das SEM-Signet sagt Ihnen auf einen Blick: Das Möbelstück Ihrer Wahl ist nicht nur schön, sondern es ist auch gut. Sie erhalten damit eine Garantie für Güte.

Somit kein Grund mehr, nur Ihre Uhr mit Garantie zu kaufen; hingegen viele Gründe mehr, auch Möbel NUR mit Garantie zu kaufen! Sie finden sie, mit dem SEM-Signet, im MÖBEL-FACHGESCHÄFT !

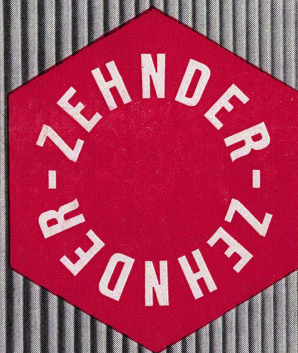


Gegen Flammen schützt man
sich so — oder mit der feuer-
hemmenden Jagospan-Platte

Jagospan feuer- hemmend

Sie erhalten die Jagospan-Platten
in verschiedenen Grössen.
Verlangen Sie nähere
Angaben; unser Beratungs-
dienst steht Ihnen gerne zur
Verfügung. Verkauf ausschliess-
lich durch den Fachhandel.

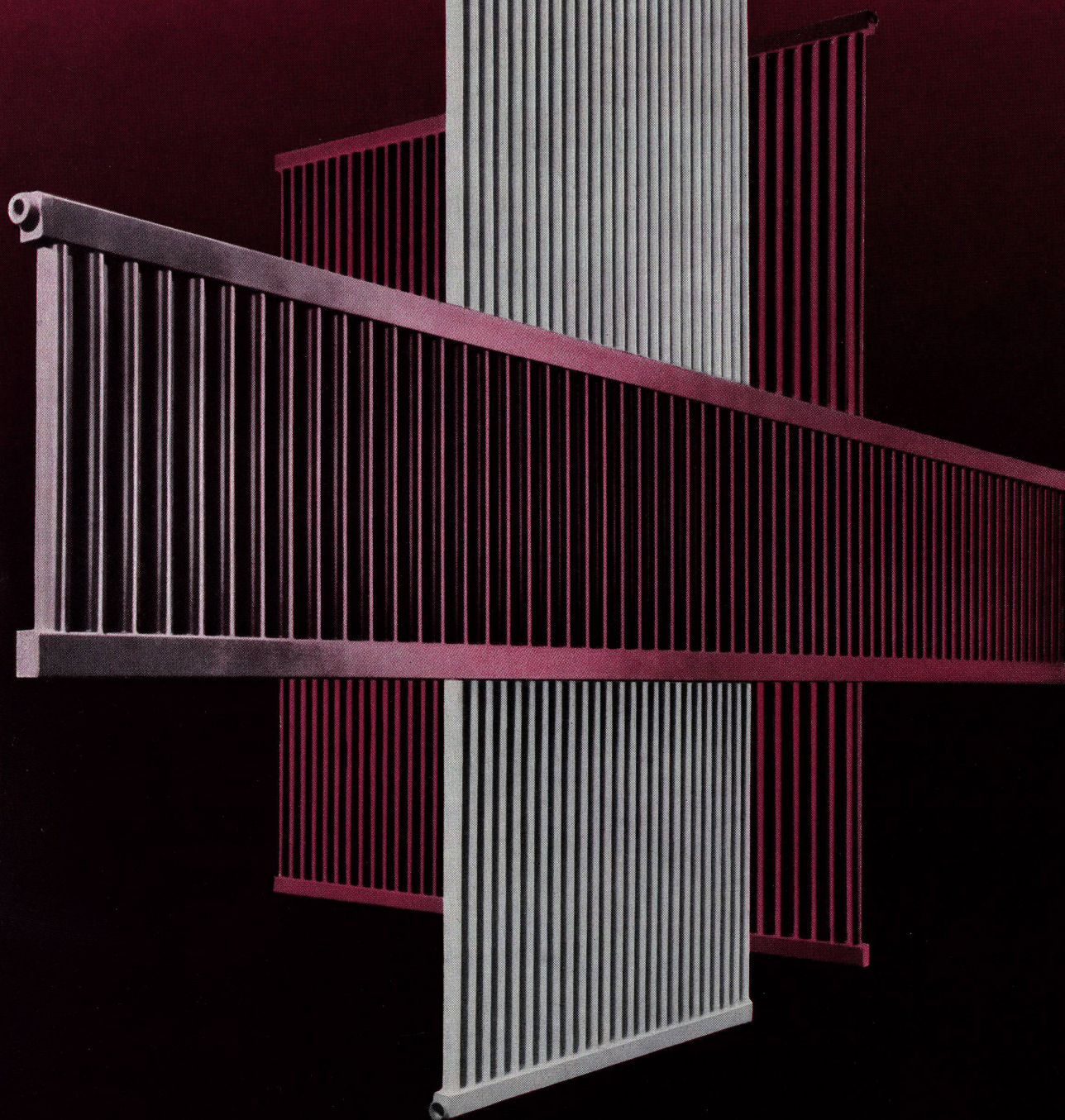
Jago-Werke
Jacques Goldinger AG
Tischler- und Spanplattenfabrik
8272 Ermatingen TG
Telefon 072 61213



1-säulige
Zehnder-Radiatoren

maximale Wärmeleistung
drucksicher
nur 25 mm Bautiefe
20 Bauhöhen (von 20 cm-3 m)
klare Linie
masshaltig
saubere Ausführung

Gebrüder Zehnder AG
Radiatorenfabrik
5722 Gränichen
Tel. 064/451891



Überall wo es darauf ankommt...



...Chromnickelstahl

Der Flugzeugbau verlangt Werkstoffe, die jeder Dauerbelastung widerstehen.

Das Material der Wahl: Chromnickelstahl.

Was sich unter solchen Zerreiß- und Verschleissproben bewährt, ist auch anderswo am rechten Ort:

In der Grossküche zum Beispiel.

Franke-Grossküchen aus Chromnickelstahl sind robust, unempfindlich gegen Hitze, Wasser und Korrosion — sie sind hygienisch, praktisch und unverwundlich schön. Dank ihrer ausgefeilten, funktionell richtigen Konzeption ermöglichen sie

eine flüssige und kostensenkende Arbeitsweise. Jahrzehnte umfassender Erfahrung im Umgang mit Chromnickelstahl und in der Entwicklung wie im Bau moderner Grossküchen machen Franke zum besten Partner für Sie.

Wenn Sie also mit Chromnickelstahl bauen: Vertrauen Sie sich dem Spezialisten an — Franke in Aarburg.

Franke liefert:

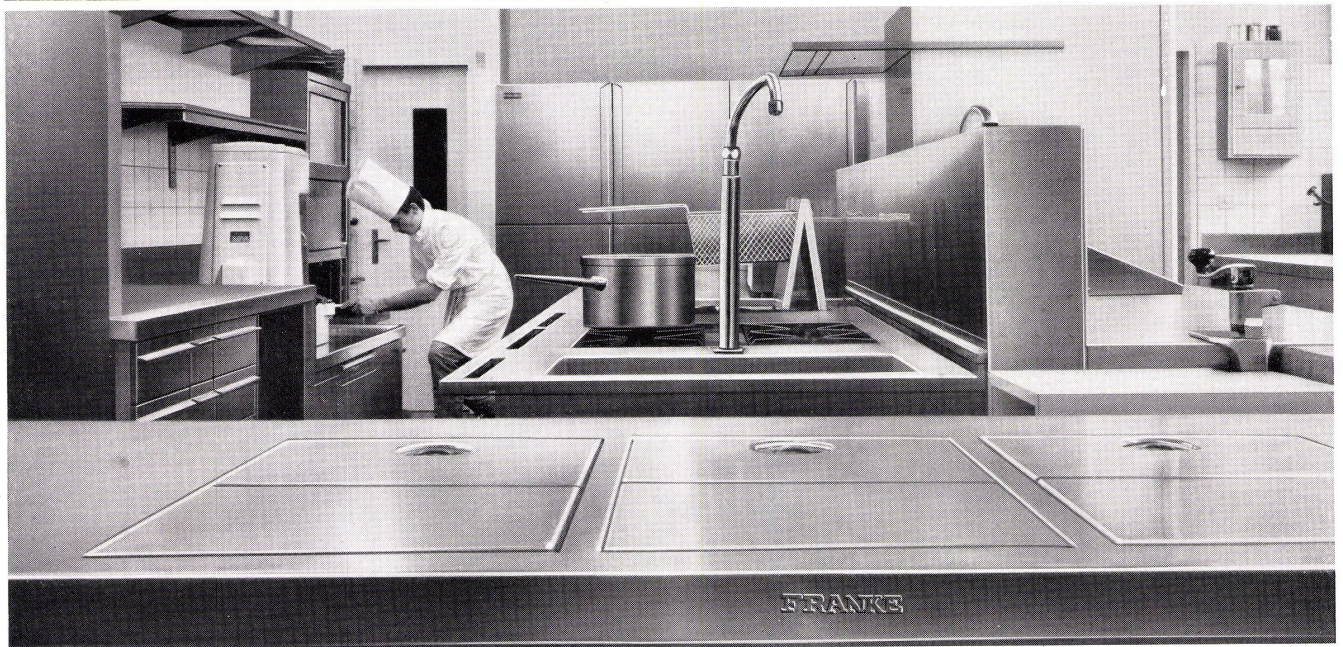
Grossküchen — Spültische — Abdeckungen —
Haushaltsküchen — Zivilschutzküchen — Fassa-
denverkleidungen — Türen und Fenster — Behäl-
ter und Apparate.

Planung und Beratung:

Franke stellt Berater und Planer zur Verfügung,
die in enger Zusammenarbeit mit Bauherr, Kü-
chenchef und Architekt funktionell richtige Gross-
küchen entwickeln.

Dokumentation:

Zu jedem Franke-Arbeitsgebiet ist umfangreiches
Dokumentations-Referenz-Material erhältlich.
Bitte geben Sie Ihre Interessen bekannt.



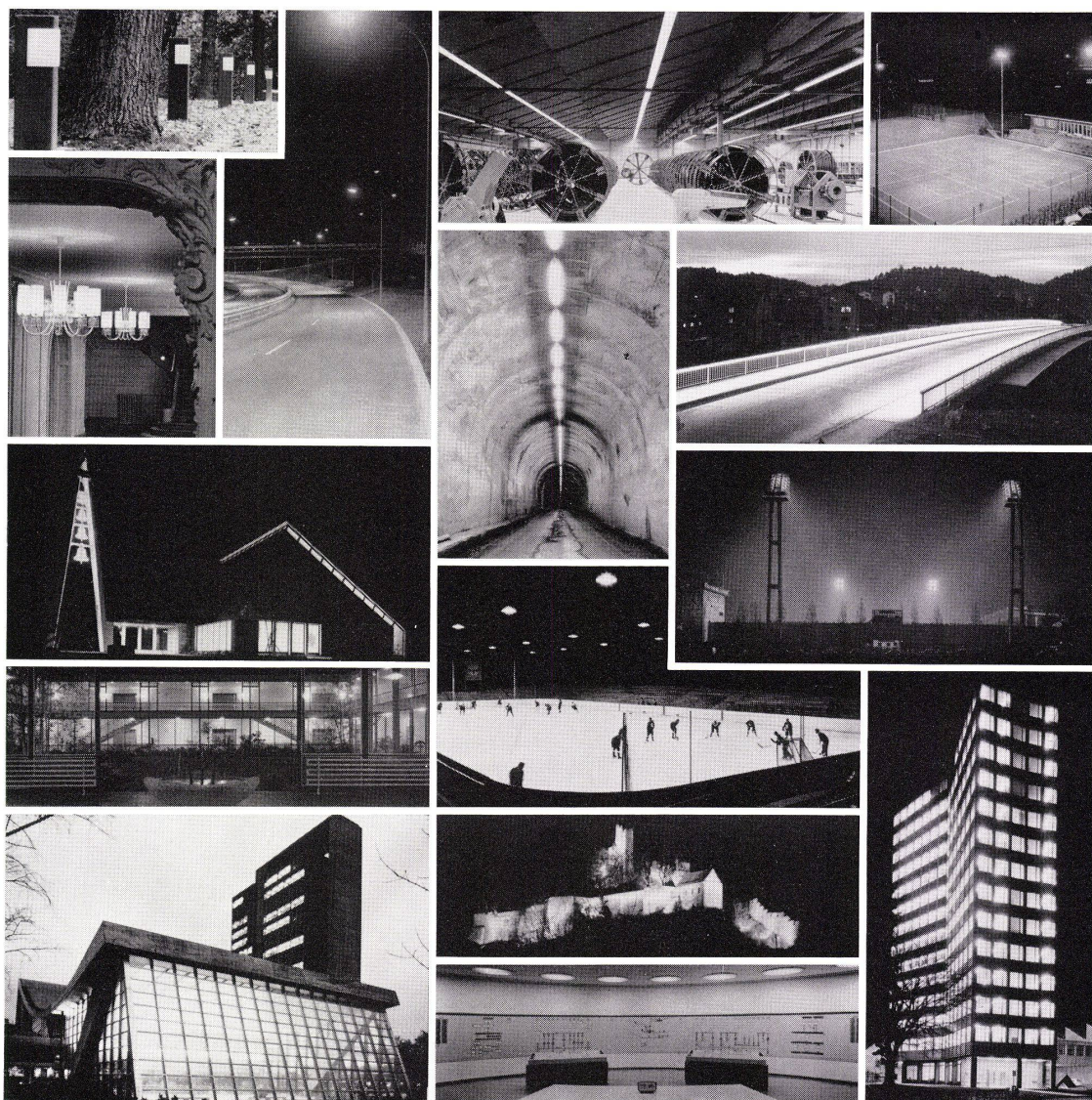
FRANKE

der führende Verarbeiter von Chromnickelstahl

Walter Franke AG
4663 Aarburg/Schweiz
Telefon 062/41 21 21

Besuchen Sie uns an der MUBA, Halle 13, Stand 225

Leuchtende Beispiele — BAG Beleuchtungsanlagen



Unterbreiten Sie uns Ihre Beleuchtungsprobleme — unsere Lichtfachleute beraten Sie gerne.

BAG TURGI

BAG Bronzewarenfabrik AG, 5300 Turgi
Fabrik, Verwaltung, Verkauf
5300 Turgi, Tel. 056/31111

Ausstellungsräume:

8023 Zürich Konradstrasse 58 Tel. 051/445844
8023 Zürich Pelikanstrasse 5 Tel. 051/257343
Büro für lichttechnische Beratung:
3007 Bern, Schwarztorstr. 123, Tel. 031/253022

Auslieferungslager:

3007 Bern, Schwarztorstr. 126, Tel. 031/253022
1006 Lausanne, 47, Bd de Grancy, Tel. 021/278671
8023 Zürich, Konradstrasse 58, Tel. 051/445844
6600 Locarno, Via Saleggi 10, Tel. 093/ 76182

Neu von
Ideal Standard

Minor WB – endlich ein Stahlheizkessel, der mit Koks wie mit Öl die gleiche Heizleistung erzielt!

Wichtige Argumente für Ihren Bauherrn:

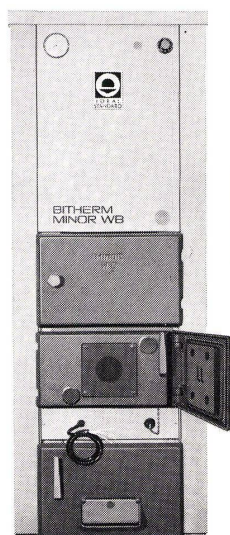
Wenn Ihr Bauherr sich gegen Störungen in der Brennstoffversorgung absichern wollte, so hatte er früher dafür seinen Tribut zu zahlen: Heizkessel mit kombinierter Öl/Koks-Feuerung erreichten bei Verfeuerung von festen Brennstoffen nur ca. ½ der Heizleistung.

Die neuen Heizkessel MINOR WB besitzen eine grossdimensionierte Brennkammer, die eine gleich hohe Leistung gewährleistet, ob der Kessel mit Öl oder Koks geheizt wird. Diese Errungenschaft wird jeder moderne Bauherr sicher begrüßen...

Die Form des neuen MINOR WB entspricht den Prinzipien moderner Gestaltung. Der grossdimensionierte Feuerraum senkt den Vibrationspegel beträchtlich und gewährleistet einen geräuscharmen Betrieb.

- Verfeuerung fester Brennstoffe ohne Senkung der Heizleistung.
- Umstellung auf feste Brennstoffe durch einfaches Ausschwenken des Ölbrenners – im Nu betriebsbereit.
- Bei Koksfeuerung: nominale Heizleistung während 5–6 Stunden gewährleistet.
- Grossdimensionierte Brennkammer, geringe Vibrationsanfälligkeit, geräuscharmer Betrieb.
- Boiler (100 oder 140 l) aus korrosionsbeständigem Chromnickelstahl liefert Warmwasser «à discrétion».
- Günstige Abmessungen, elegante Form.
- Lieferbar mit Landis & Gyr – Thermogyr-Steuerung für rapide und sehr exakte Regulierung der Raumtemperatur (Mehrpreis).

Der Minor WB mit seiner eleganten Form ist der ideale Mehrzweckkessel für das Einfamilienhaus.

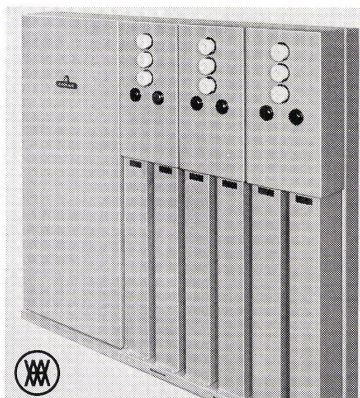
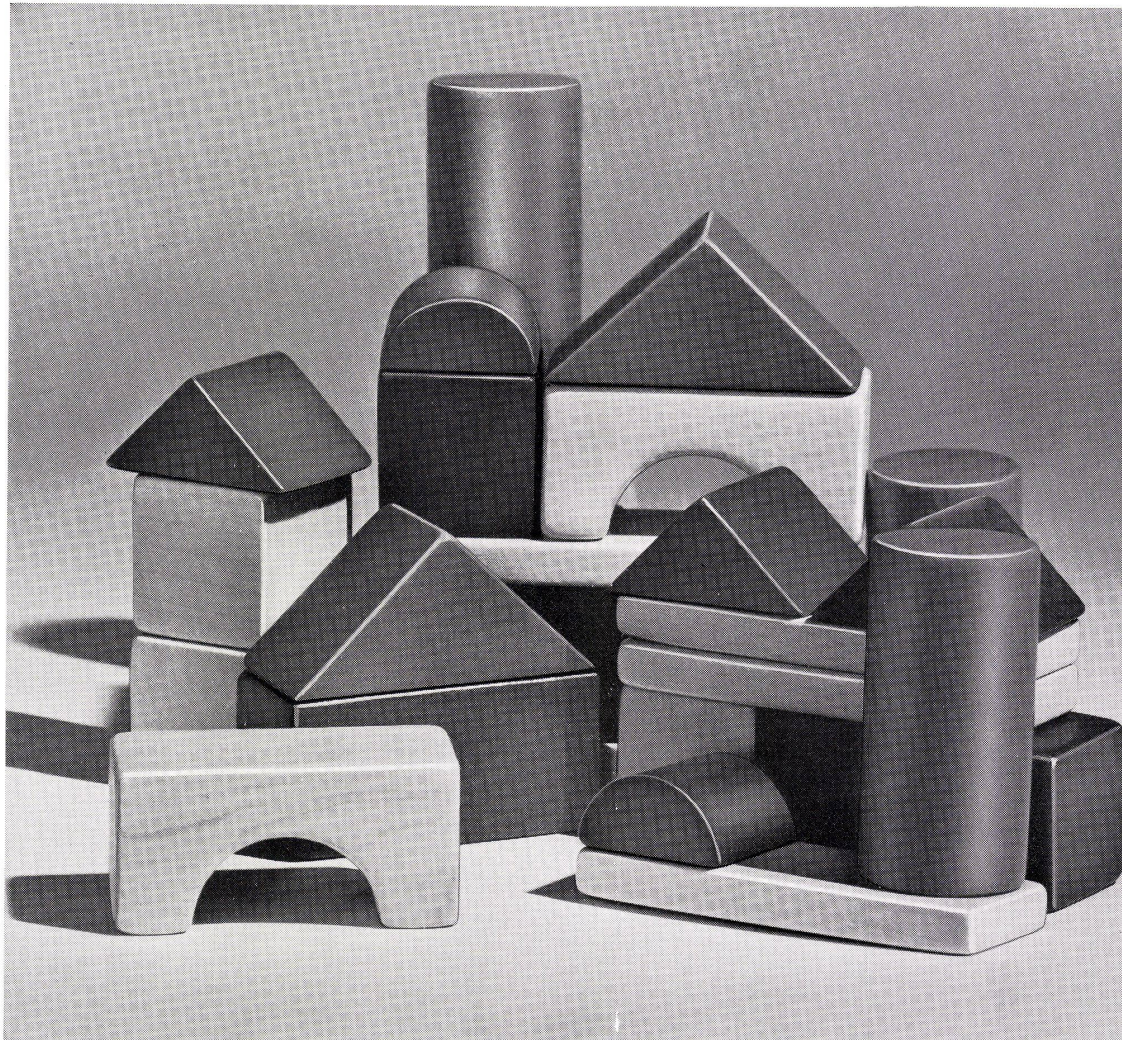


Heizkessel Bitherm	Leistung kcal/h	Warmwasser-Leistung max. l/h 60°C
MINOR WB 20	18 000 - 24 000	340
MINOR WB 30	25 000 - 30 000	450

**IDEAL
STANDARD**
AG

4657 Dulliken, Telefon 062 211115

Leistungs-Kondensatoren — nach dem Baukastensystem — reduzieren Ihre Betriebsunkosten



1. Vorteil

Sie sparen Energiekosten!
XAMAX-Kondensatoren-Batterien gestatten es Ihnen, die bisher vom Elektrizitätswerk gelieferte und verrechnete Energie selbst zu erzeugen!
Auf diese Weise amortisieren sich solche Anlagen schon innerhalb weniger Jahre!
XAMAX-Leistungs-Kondensatoren arbeiten vollkommen wartungs- und unterhaltsfrei. Während Jahrzehnten!

2. Vorteil

XAMAX-Leistungskondensatoren ermöglichen eine raumsparende Unterbringung!
Die nach dem Baukastensystem konstruierten Anlagen für Blindleistungen bis 400 kVar passen sich ganz den

Platzverhältnissen Ihres Betriebes an.
Je nach Leistungsbedarf können die einzelnen «Bausteine» mühelos aneinandergereiht und elektrisch zusammengeschaltet werden!
Unsere Abteilung Kondensatorenbau fabriziert komplette, automatische Kompensationsanlagen in jeder gewünschten Grösse!
Verlangen Sie unsere 32seitige Dokumentation «Wirkleistung — Scheinleistung».

xamax

XAMAX AG, 8050 Zürich, Birchstr. 210



Mit den **Bitherm BM** beginnt das Zeitalter der extrem wirtschaftlichen «Miniatur»-Heizkessel

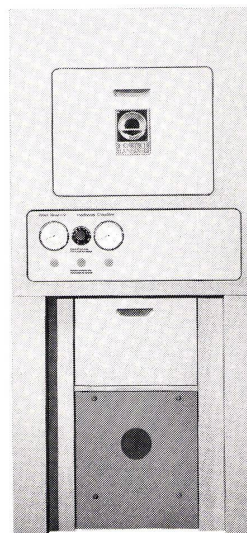
Wichtige Argumente für Ihren Bauherrn:

Die Erfahrung hat gelehrt, dass Wechselbrandkessel kaum mit einem anderen Brennstoff als Öl gefeuert werden. Wir haben daraus die Konsequenz gezogen und einen neuen Klein-Heizkessel, der ausschliesslich für Ölfeuerung bestimmt ist, entwickelt: den kompakten und überdurchschnittlich wirtschaftlichen Bitherm BM.

Bekanntlich spielen die Baukosten-senkung und Platzeinsparung heute eine entscheidende Rolle. Diesen Anforderungen entspricht die Serie Bitherm BM: geringere Investitionen und geringerer Raumbedarf! Zudem ein weiterer entscheidender Vorteil: reine Ölfeuerung garantiert einen absolut sauberen Betrieb: der Heizraum kann für andere Zwecke gebraucht werden (Bügelzimmer, Trocknungsraum, Spielzimmer, Bastelraum usw.).

- Kein Russ und Staub. Der Heizraum kann deshalb als Trocknungs-, Bastelraum usw. verwendet werden.
- Praktisch geräuschloser Betrieb.
- Äusserst geringe Abmessungen.
- Vorteile der Gussgliederkessel: Lange Lebensdauer – Vergrösserung möglich.
- Der korrosionsbeständige Chromnickelstahl-Boiler liefert Warmwasser «à discrétion».

Die 11 Modelle der BM-Serie sind dermassen kompakt, dass man geradezu von «Miniatur-Kesseln» sprechen kann.



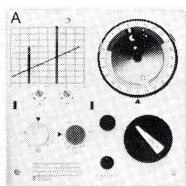
Heizkessel Bitherm	Leistung kcal/h	A mm	B mm	H mm	Warmwasser- Leistung max. l/h 60°C
BM 14	20000	671	700	1560	270
BM 15	26500	671	700	1560	270
BM 16	33000	881	700	1560	380
BM 17	39500	881	700	1560	380
BM 26	46000	923	700	1770	780
BM 27	58000	923	700	1770	780
BM 28	70000	1403	700	1770	1200
BM 29	82000	1403	700	1770	1200
BM 210	94000	1403	700	1770	1200
BM 211	106000	1403	700	1770	1200

**IDEAL
STANDARD**
4657 Dulliken, Telefon 062 211115 AG

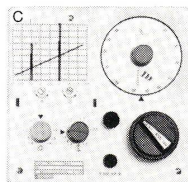
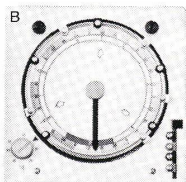


3532 K

SIGMAGYR® witterungsabhängige Heizungsregelung



- A Reglereinsatz mit eingebauter Schaltuhr
B Steckereinheit Wochenprogramm-schaltuhr
C Reglereinsatz mit einstellbarer Windempfindlichkeit



Mehr Komfort — weniger Heizkosten ... immer automatisch der Witterung angepaßte Raumtemperatur, nie zu warm, nie zu kalt, kein Staubschweben auf den Radiatoren, kein «Knacken» der Leitungen, angenehmes Wohnen, gesundes Raumklima, zufriedene Mieter. Jahr für Jahr höchster Heizkomfort bei minimalem Brennstoffverbrauch.

Jeder Anlage die passende Regelung! Für einfache Anlagen, z. B. in Wohnhäusern, die gleichen hochwertigen Regler wie für Großanlagen. Verschiedene Schaltuhr-Steckeinheiten, alle Uhren mit Gangreserve: keine Zeitplanverschiebung nach Stromunterbrüchen.

Einfach: Installation und Bedienung. Zentralgeräte mit Normgehäuse für Wand-

aufbau und Schalttafeleinbau, Reglereinsatz steckbar: Im leeren Gehäuse unbehinderte Verdrahtung, einfacher Zweileiterkleinspannungsanschluß der Fühler. Direkt in °C einstellbare Heizkurve, keine Steilheitsberechnung. Ein-Knopf-Automatik für 6 verschiedene Heizprogramme.

Qualität und Form: Zuverlässigkeit für Jahrzehnte durch modernste elektronische und mechanische Elemente, langlebige Schutzgas-Kontaktrelais, massive Alu-Gehäuse und vergoldete Steckkontakte. — Ein Aufwand, der sich lohnt. Und das Äußere?: Formschön, ohne unnötigen Dekor; Auszeichnungen wie «Die gute Industrieform» beweisen es.

Wenn Sie mehr über SIGMAGYR erfahren wollen, schreiben Sie, oder rufen Sie uns an.

LANDIS & GYR

LANDIS & GYR AG
ZUG SCHWEIZ



Elektrizitätszähler
Fernwirktechnik
Wärmetechnik
Rundsteuerung
Kernphysik

Neu von
Ideal Standard

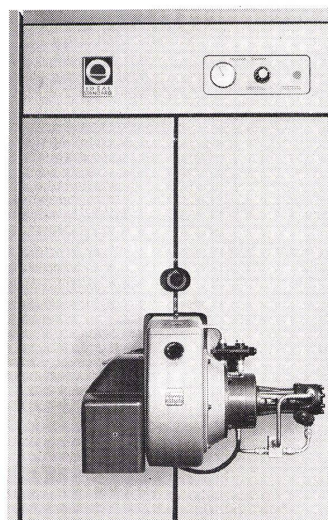
Der Überdruckkessel GD: Mit dem geringsten Raumbedarf pro Leistungseinheit

Wichtige Merkmale des Überdruck-Heizkessels GD:

Die neuen Heizkessel der Serie GD beanspruchen – da Überdruck-Feuerung – ausserordentlich wenig Raum pro Heizleistung. Der Kaminquerschnitt kann reduziert werden, da die Kessel vom Kaminzug unabhängig sind. Zu diesen wesentlichen Vorteilen der Überdruck-Feuerung bieten die Heizkessel GD die charakteristischen Vorzüge der Gliederbauweise: geräuscharmer Betrieb, lange Lebensdauer, Lieferung im Block montiert oder in einzelnen Gliedern, spätere Erweiterungsmöglichkeit... der «GD» ist die ideale Lösung!

- Geringster Raumbedarf dank dem Überdruckprinzip, optimale Wärmeabgabe, erreicht durch die turbulente Rauchgasführung.
- Gliederkessel aus korrosionsbeständigem Spezial-Gusseisen gewährleistet lange Lebensdauer, geräuscharmen Betrieb, spätere Erweiterungsmöglichkeit.
- Minimaler Überdruck (max. 20 mm WS), Voraussetzung für ruhigen Betrieb.
- Kleiner Kaminquerschnitt (Kessel unabhängig vom Kaminzug), ergibt Kosteneinsparung.
- Möglichkeit der Kesselmontage auf dem Dach.
- Gleichmässige Bodenbelastung, da jedes Kesselglied mit angegossenen Füßen.
- Chromstahlboiler mit hoher Warmwasserleistung.

Mit den 18 kompakten Kesseleinheiten der GD-Serie lösen Sie jedes Heizproblem, von kleinen Miethäusern bis zu grossen Wohnblöcken, raumsparend und wirtschaftlich.



Heizkessel Bitherm	Leistung kcal/h	A* mm	B mm	H mm	Warmwasser- Leistung max. l/h 60° C
GD 3	132 000/ 356 000	1091/ 1811	950	2340	1720- 3450
GD 4	380 000/ 785 000	1480/ 2640	1860/ 2620	1800	2040- 4080

* mit Rauchabgang

**IDEAL
STANDARD**
AG

4657 Dulliken, Telefon 062 211115



Wenn Ihr Fachhändler die gewünschte ARGOLITE-Farbe nicht am Lager hat und es eilt, was dann?

Nicht verzweifeln.

Sagen Sie Ihrem Fachhändler, er soll uns sagen, «es eilt».

Wir haben da nämlich ein paar Leute in der Spedition, die sich nicht nur auf sachgemäßes Lagern und zweckdienliches Verpacken der ARGOLITE-Platten spezialisiert haben.

Sie haben auch ein Herz für Leute, die ihre ARGOLITE-Platten sofort, augenblicklich, schnellstens, eiligst, flugs und ungesäumt haben müssen.

Und sie tun ihr Bestes.

Lassen Sie sich von den leeren Gestellen bei Ihrem Fachhändler nicht erschrecken.

Wir wissen, wie man sie wieder füllt!

ARGOLITE AG

Argolite

Kunststoffplattenwerk 6130 Willisau Tel. 045 6 19 12

Verlangen Sie die Gratis-Musterkollektion.

Neu von
Ideal Standard

Für die
lange Lebensdauer
des **Superior II**
Überdruck-Stahlkessels
gibt es viele Gründe.

Einer davon: Gasabzug
in der heissen Zone...

... denn er vermindert ganz wesentlich die Risiken einer Kondensation oder schwefelbedingten Korrosion in diesem Überdruck-Hochleistungskessel.*

Die ganze Bauweise ist übrigens auf lange Lebensdauer ausgerichtet. Hier einige Beweise:

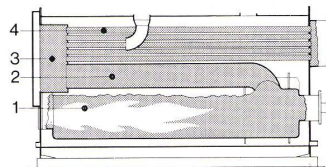
- Brennkammer (1) mit zwei verformbaren Böden, damit die Ausdehnung ohne Einfluss auf die Rauchzüge bleibt (2/4).
- In der Umkehrkammer (3) bleibt die Temperatur stets unter 750°C.
- Die zwei völlig gekühlten Rauchgasführungen vor dem dritten Rauchzug bewirken eine gute Abkühlung der angeschweissten Rohrplatten.
- Wasserrückführung im oberen zentralen Teil zur Vermeidung von thermischen Stößen, zur Erreichung einer guten Mischung des Kesselwassers (Wegfall der Mischpumpe im Primärsystem), gleichmässige Abkühlung der kritischen Zonen.
- Hochleistungs-Boiler (600–2000 l) – lieferbar in Chromnickelstahl gegen aggressive Wasser – Ladepumpe zur Aufrechterhaltung einer vorbestimmten Temperatur, unabhängig von der Betriebstemperatur der Heizung.

Weitere wichtige Vorteile:

- Selbsttragende Konstruktion, Wegfall der Schamottierungen.
- Leichter Unterhalt, Schwenktüren für direkten Zugang zu den drei Rauchzügen.

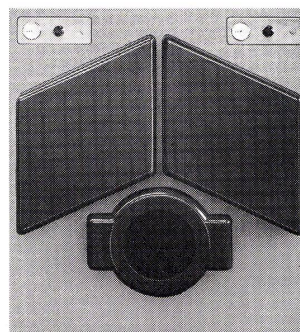
*Gründe für den hohen thermischen Wirkungsgrad:

- Lange Brennkammer (1) ohne Schamottierung, völlig freie Flammenentwicklung, optimale Verbrennung, hoher Wirkungsgrad.
- 3 Rauchzüge (1, 2, 4) gewährleisten beste Ausnützung der Austauschflächen.
- Turbulatoren im 3. Rauchzug zur Erreichung eines hohen thermischen Wirkungsgrades.
- Grosser Wasserinhalt, was sich sehr vorteilhaft bei Belastungsschwankungen auswirkt.



Alle 11 Modelle der Superior II-Serie sind mit einem formschönen Mantel gut isoliert. Bis 1000000 kcal/h kann der Boiler (je nach Platzverhältnissen) aufgesetzt oder seitlich angeordnet werden.

Heizkessel Bitherm	Leistung kcal/h	A mm	B mm	H mm	Warmwasser- Leistung max. l/h 60°C
Sup. 200- 2000 (Bitherm)	200000- 2000000	1100/ 1880	2050/ 4370	2340/ 2880	2000-6600



**IDEAL
STANDARD**
AG

4657 Dulliken, Telefon 062 211115

Bei jedem Licht
die vornehmste Visitenkarte...

Granol



... ist eine frische und moderne Gestaltung von Räumen mit Granol – dem farbigen Innenputz. Weil Granolputze ausserordentlich widerstandsfähig und damit von dauerhafter Schönheit sind.

Mit der lebendigen ästhetischen Wirkung eignet sich Granol besonders zur dekorativen Gestaltung von Wohn-, Büro- und Schulräumen, Gaststätten, Empfangshallen, Treppenhäusern usw. Die lichten und klaren Farben fügen sich harmonisch in den Gesamtrahmen des Bauwerkes ein. Durch farbige Fugenein-

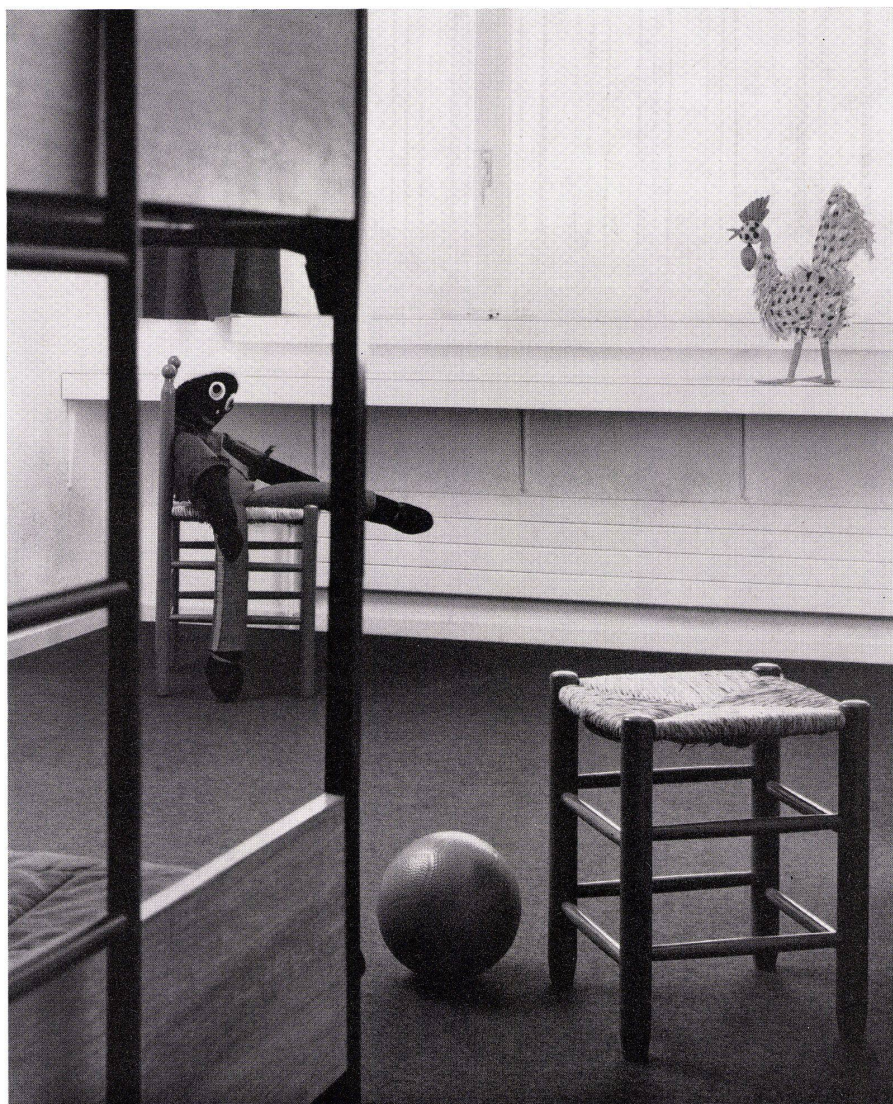
teilungen lassen sich zusätzliche Effekte erzielen.

Kein Wunder, dass Räume, die mit Granol gestaltet wurden, auf Jahre hinaus ihre vornehme Atmosphäre bewahren – die immer wieder Komplimente einbringt. Lernen Sie Granol persönlich kennen und verlangen Sie gratis und unverbindlich die Granol-Trumpfkarte mit den farbigen Mustertafeln – zum Ansehen und Anfühlen. Ein Telefonanruf genügt!

GIPS-UNION AG
Postfach
8021 Zürich
Tel. (051) 23 37 60



Hochhaus Schönbühl, Luzern
Architekt: Alvar Aalto, Helsinki/Finnland
Durch die vollkommene Anpassung an das Kinderzimmer wirkt die RUNTAL-Heizplatte auch dekorativ.



Aufnahme: Raoul Heeb, Luzern

Das Hochhaus Schönbühl in Luzern,
Architekt
Alvar Aalto
Helsinki,
ist mit

Runtal

Heizkörpern ausgerüstet

Heizplatten, Konvektoren, Radiatoren, Heizgitter
Schweizer Patent und Fabrikat

Verkaufsbüros: 2000 Neuchâtel
8032 Zürich 7
9500 Wil SG

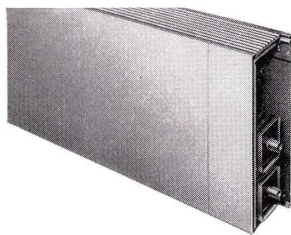
route des Falaises 7
Hedwigstraße 3
Gallusstraße 10

Tel. 038 5 92 92
Tel. 051 53 78 78
Tel. 073 6 21 73

Führend in Leistung und Qualität...

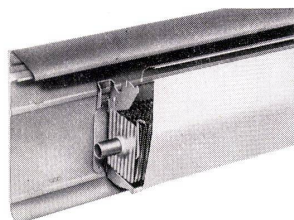
sind die Produkte der englischen Firma
Copperad Ltd., deren Vertretung wir für die Schweiz
übernommen haben.

Copperad **Classic Sill-** **Line**



Systemkonvektor von bestechender Eleganz für Geschäftshäuser, Restaurants, Hotels, Schulen, Wohnungen usw. Wo die architektonische Gesamtkonzeption eines Gebäudes durch Einbau einer konventionellen Heizungsanlage gestört würde, wird der Copperad System-Konvektor die beste Lösung des Problems bieten.

Copperad **Wallstrip**



Diese Fussleistenkonvektoren für Büros, Wohnbauten, Schulen usw. bieten angenehm gleichmässige Raumerwärmung bei gleichzeitiger beachtlicher Brennstoffersparnis (bis zu 15%). Ausserst platzsparend und unauffällig. Preisgünstig durch einfache Installation in Alt- wie Neubauten.

Copperad **Minivektor**



Der Copperad-Minivektor, ein kleiner Ventilator-Konvektor, kann auf einfache Art an oder in jeder Wand horizontal oder vertikal montiert werden. Das Heizelement wird an die Zentralheizung angeschlossen. Auf Wunsch wird das Gerät mit einer zusätzlichen Elektro-Heizung geliefert.

Copperad **Heizwände**



Die neue schmale «Corinthian»-Heizwand von Copperad hat den zusätzlichen Vorteil von unsichtbaren Befestigungshalterungen und ist in 12 Standardlängen von 0,4 m bis 3 m erhältlich. In vier Höhen, zwölf Längen sowie Einfach- und Doppelausführung erhältlich.



Orion Werke AG
Zürich

Apparate für Luft-, Wärme-
und Kältetechnik

Hardturmstrasse 185
Telefon 051 / 42 16 00
Telex 54 889 8005 Zürich
Bureaux à Vevey:
Téléphone 021 / 51 37 47
58, Av. Général Guisan

ES SOLLTE EINE KÜCHE GEBEN



mit der man arbeiten kann» — sagt der Architekt — «die sich jedem Grundriss, jeder Raumgrösse anpassen lässt und mir durch unzählige Kombinationsmöglichkeiten völlige Gestaltungsfreiheit gibt.»
... in der man arbeiten kann und sich dabei wohlfühlt» — sagt die Hausfrau — «die praktisch und freundlich zugleich ist, in der man alles bequem erreichen kann, in der es keine Schmutzfänger gibt.»

Es gibt sie (sie ist von Wernle)

... für wenig Platz, für viel Platz. Für Serienausführung. Für Exklusivausstattung.

Nicht die Küchen, sondern die Grundelemente sind in Form und Abmessung genormt.

Deshalb lassen sich die Wernle-Küchen an jeden Grundriss und an jedes Budget anpassen.

Schubladen, Tablare und Geräteauszüge können beliebig ausgetauscht und verstellt werden.

Moderne und solide Ausführung. Vollständige, schmutzunempfindliche Kunststoffbeschichtung.

Dazu die WE-Dienstleistungen:

Planung, Projektierung Erstellung von Einbauzeichnungen
Montage auf Baustelle Mobile Service-Equipen

Wernle Küchen

Wernle Schränke

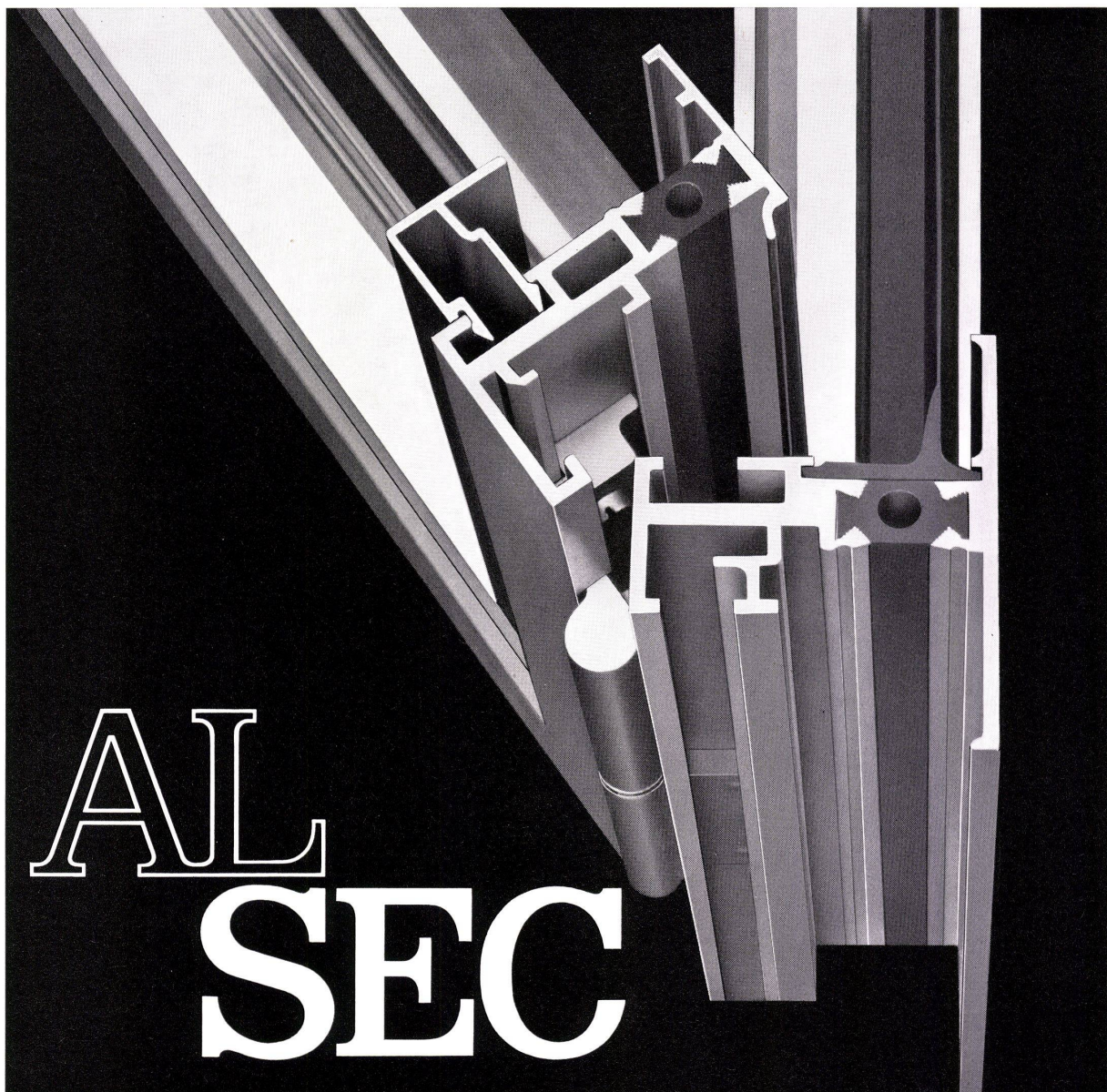
Wernle Türen

J. Wernle AG
Küchenmöbelfabrik
5024 Küttigen
Tel. 064 / 24 16 61

Verkaufsbüros:

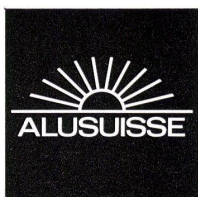
3000 Bern Tel. 031 / 24 01 22
8050 Zürich Tel. 051 / 46 85 55





AL SEC

Aluminium-Profile für vollisolierte Fenster und Fassaden



Schweizerische Aluminium AG
Verkaufsabteilung
8048 Zürich, Buckhauserstrasse 11
Telefon 051 54 80 80

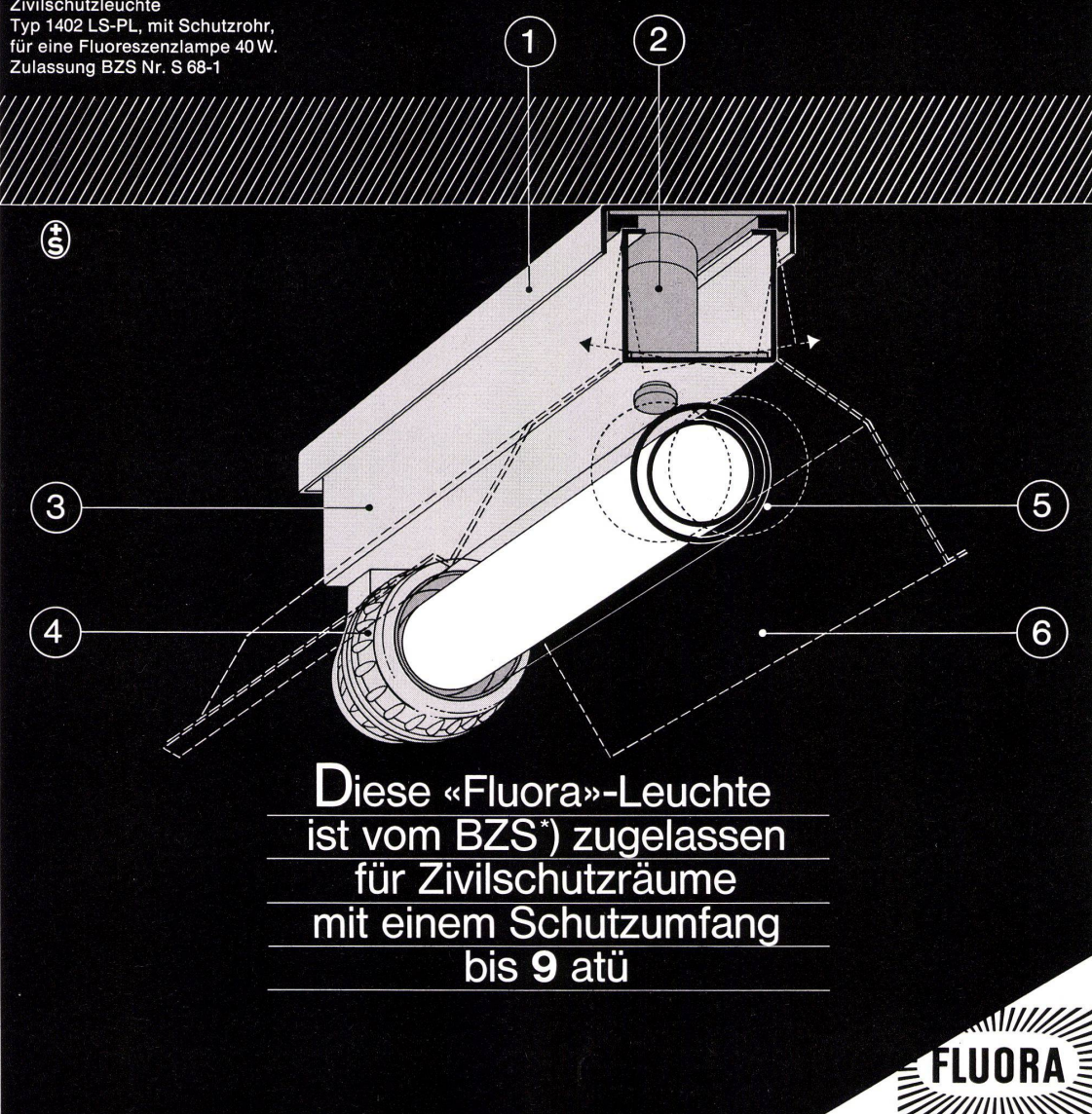
Fenster und Fassaden aus ALSEC Profilen erfüllen technisch, ästhetisch und wirtschaftlich die Forderungen des Architekten.

ALSEC Fenster schliessen dicht, bleiben formbeständig und behalten das schöne Aussehen. Der besondere Vorteil: sie isolieren! Das ist wichtig für Gebäude mit Klimaanlage (Verwaltungsbauten, Krankenhäuser, Bauten der chemischen und feinmechanischen Industrie) sowie im Gebirge (Hotels und Sanatorien) und in Ländern mit kalten oder stark wechselnden Klimabedingungen.

Das isolierende Profil aus synthetischem Kautschuk verbindet die beiden Aluminium-Profile zu einem tragenden Element. Die Kältebrücke ist unterbrochen. Kondensat bildet sich nicht oder erst später als bei Verbundglas. ALSEC Profile kann man wie einfache Aluminium-Profile verarbeiten und anodisch oxydieren.

Die Verarbeitung der ALSEC Profile erfolgt nur von dafür autorisierten Firmen. Eine Liste derselben übergeben wir Ihnen gerne auf Anfrage.

Zivilschutzleuchte
Typ 1402 LS-PL, mit Schutzrohr,
für eine Fluoreszenzlampe 40 W.
Zulassung BZS Nr. S 68-1



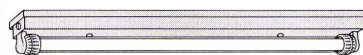
**Diese «Fluora»-Leuchte
ist vom BZS*) zugelassen
für Zivilschutzräume
mit einem Schutzzumfang
bis 9 atü**



.....**D**as heisst: Diese «Fluora»-
Leuchte entspricht den Bedingungen
des *) Bundesamtes für Zivilschutz
für den Einsatz in allen vorkommen-
den Schutzbauten. Mit anderen Wor-
ten: Diese Leuchte ist so gebaut, dass
sie selbst durch stärkste Schock-
Einwirkungen nicht «aus der Fassung»
gebracht werden kann . . . , denn sie
hat

- eine starke, fest an die
Decke montierte Grundplatte ①
mit zwei Schockdämpfungselementen
② aus alterungs- und temperatur-
beständigem elastischem Material:

- einen stabilen Leuchten-
balken ③ (mit Würgenippeleinführung
auf den Stirnseiten), der mit Rändel-
muttern fixiert an den Dämpfungs-
elementen «hängt»;



- Spezialfassungen ④ mit
Schraubverschluss, die auch bei
massivsten Erschütterungen einen
sicheren Halt der Lampe garantieren;

- und auf Wunsch zusätzlich
ein Schutzrohr ⑤ aus Klar-Acrylglas,
sowie Reflektoren ⑥, die wie alle
übrigen Metallteile weiss thermo-
lackiert sind.

«Fluora»-Zivilschutzleuchten
gibt es noch in weiteren Ausführungen,
je nach Typ und Bauart mit BZS-

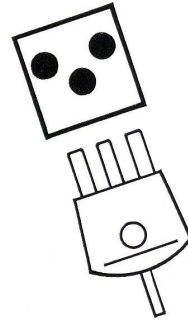
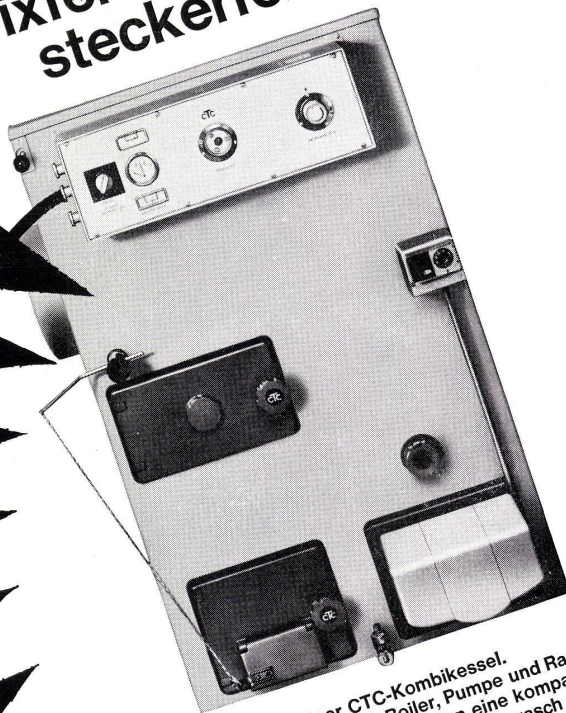
Zulassung für Räume mit Schutz-
umfang bis 9, 3, oder 1 atü. Mehr
darüber erfahren Sie aus unserem
Mitteilungsblatt Nr. 15 «Eine neue
Fluora-Spezialität . . . », oder noch
besser direkt von unserem licht-
technischen Beratungsdienst. Beides
steht unentgeltlich zu Ihrer Verfügung.

Fluora

Spezialfabrik für Fluoreszenzleuchten,
9102 Herisau, Tel. 071/51 23 63

CTC

Fixfertig
steckerfertig



Steckerfertiger CTC-Kombikessel. Das heisst: Kessel, Boiler, Pumpe und Raumtemperatur-Regelung bilden eine kompakte, formschöne Einheit. Darum ist er rasch montiert, rasch betriebsbereit und sehr preisgünstig (nur geringe Installationskosten). Die weiteren CTC-Vorzüge sind weltbekannt:

- Geniale Doppelbrandkonstruktion (getrennte Feuerstellen für Öl und Brennstoffe)
- Raumsparende Bauweise (Platzierung in einer Ecke möglich, Bedienung nur von vorn)
- Warmwasser, soviel Sie brauchen
- Service, wie er im Buche steht

Vor allem aber sind CTC-Kombikessel zuverlässig und betriebssicher. Darum können wir bei Öl- und Koksfeuerung 10 Jahre Garantie auf Korrosionsschäden durch Rauchgasen geben. Und das erklärt den beispiellosen Aufschwung, den CTC in den letzten Jahren genommen hat.

CTC Wärmespeicher AG Röntgenstrasse 22
8021 Zürich
Telefon 051 / 42 85 40



Hier sehen Sie den Vental. Ein ausgezeichneteter Lamellenstoren: sehr solid, wetterfest, sturmsicher. Dazu ausgezeichnet mit dem Prädikat «die gute Form». Wenn Sie bauen und auf Sicher gehen wollen: Lamellenstoren Vental®.

***mit V-Test:
der Vental® von
Baumann Horgen***



Die Baufachleute kennen den Baumann-V-Test im Windkanal Emmen. Der Bericht darüber, mit allen Messwerten und überzeugenden Bildern, steht jedermann zur Verfügung. – Der offizielle Report ist hier wiedergegeben:

Eidg. Flugzeugwerk Emmen

Versuchs- und Forschungsanlage

Im Auftrag der Firma Baumann+Co. Horgen wurden diverse Abmessungen der neuen Breitlamellenstoren Vental im grossen Windkanal auf das Verhalten bei Windbeanspruchung untersucht. Die Prüfungen erfolgten bei frontaler, schräger und paralleler Anblasung. Die Windgeschwindigkeit wurde in Stufen bis 180–200 km/h erhöht. Die Belastungsversuche sollten eventuelle kritische Bruch- oder Reissstellen an den Lamellenstoren zeigen.

Während aller Prüfungen sind keine Beschädigungen an den Storen entstanden.

(F+W, gezeichnet vom Chef und vom Bearbeiter)

So urteilt der Architekt:

«Grosse Fensterfronten mit Lamellenstoren versehen – das bringt Probleme. Der Storen muss sturmsicher sein und, weil er durch die grossen Flächen voll zur Geltung kommt, am Haus gut aussehen.»

Bowling-Center, Glattalstrasse 40, Zürich

gebaut von
J. Nadler, dipl. Ing.

Mitarbeiter J. Ganz, Architekt, Küsnacht ZH

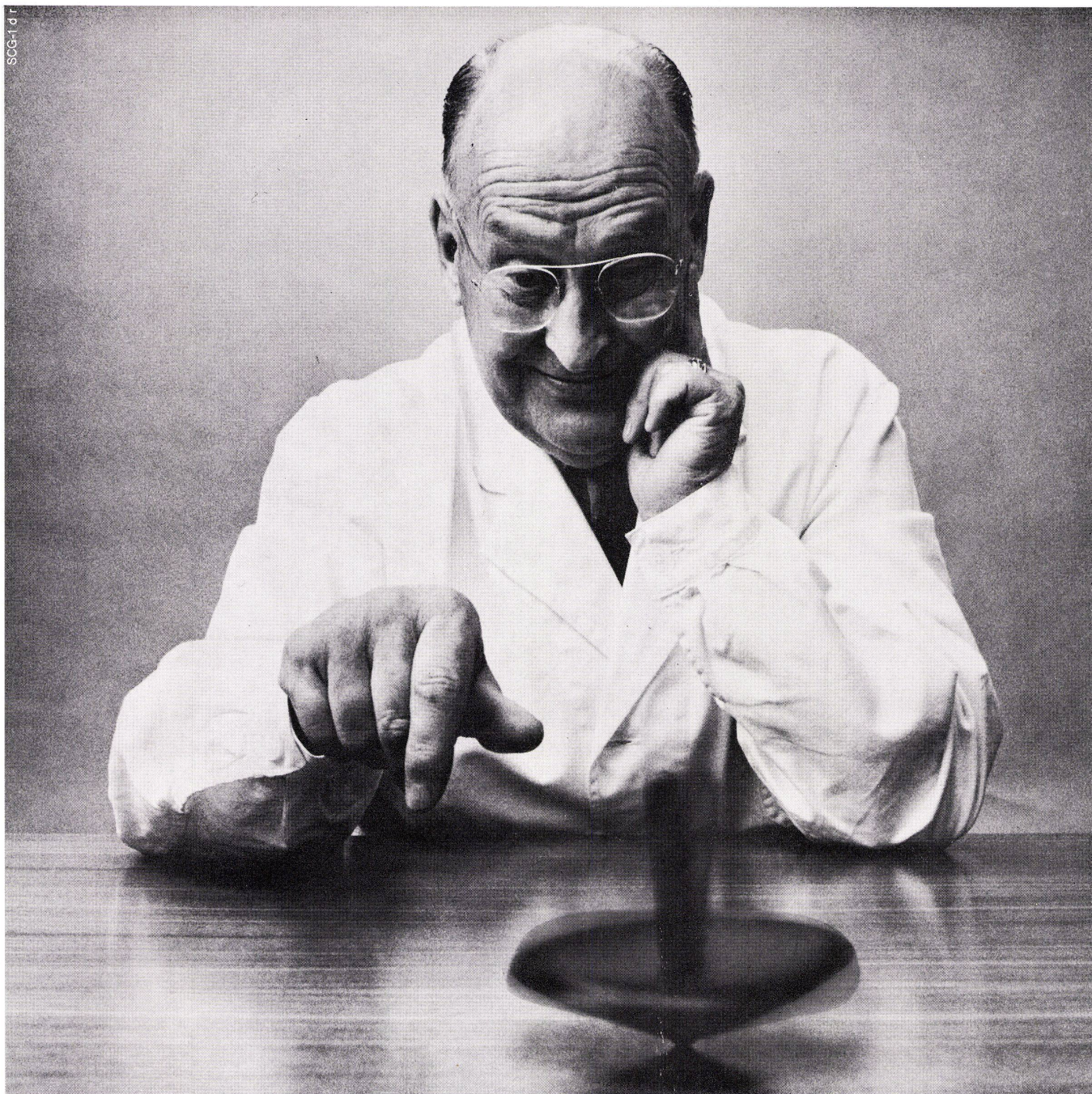


Vental Allwetterstoren 80 mm aus
thermolackiertem Leichtmetall. Kastenbreite
12 cm! Er ist wetterfest, er ist sturmsicher,
er sieht am Haus gut aus.

Baumann

Baumann+Co., 8810 Horgen 051-824057

Verkaufs- und Montagestellen in Zürich, Luzern, Chur,
St. Gallen, Basel, Bern, Olten, Lausanne, Genève, Dombresson,
Lugano.



Unser grosser Dreh: Schulthess-Geschirrwashautomat mit Rundlauf!

Obwohl wir uns als die ersten schweizerischen Hersteller von Waschvollautomaten bezeichnen dürfen, waren wir die letzten, die mit dem SG 6 Geschirrwashautomaten auf den Markt kamen. Dafür haben wir jetzt einen runden Geschirrkorb. Einer, der sich dreht. Und darum läuft bei uns die Sache mit

dem Geschirrspülen wirklich rund. Warum haben wir gewartet? Eben, weil uns die üblichen Geschirrspül-Systeme zu wenig überzeugten. Und weil wir nicht nur gute Washautomaten, sondern auch einen guten Geschirrwashautomaten fabrizieren wollten. Sie können es drehen wie Sie wollen:

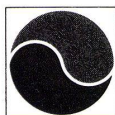
Der Dreh mit dem runden, rotierenden Geschirrkorb war die grosse Idee: Weil sich nämlich die Washwirkung vervielfacht. Kein Eckchen bleibt trocken, kein Rückstand unentdeckt. Es stimmt schon. Manchmal muss man warten können auf die grosse Idee. Und unser runder Korb — das ist eine. Für Sie!

Schulthess Automaten finden Sie bei:
Maschinenfabrik Ad. Schulthess & Co. AG

8039 Zürich Stockerstrasse 57
3000 Bern Aarberggasse 36
7000 Chur Bahnhofstrasse 9
9008 St. Gallen Langgasse 54
1200 Genf 6, rue de la Flèche
1003 Lausanne 3, place Chauderon
2000 Neuenburg 9, rue des Epancheurs
6962 Lugano-Viganello Via la Santa 18
4000 Basel, Sanitär Kuhn AG,
Missionsstrasse 37, Tel. 061/43 66 70

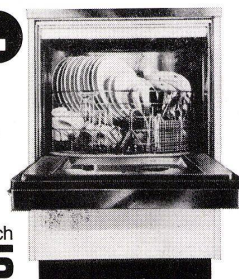
Tel. 051/27 44 50
Tel. 031/22 03 21
Tel. 081/22 08 22
Tel. 071/24 97 78
Tel. 022/35 88 90
Tel. 021/22 56 41
Tel. 038/ 5 87 66
Tel. 091/51 89 71

sowie in allen
Elektro- und
Installations-
geschäften
mit diesem
Zeichen.



Schulthess-Geschirrwashautomat SG 6:
Geschirrwashmaschine mit verschiedenen
Programmen. Lochkartengesteuert. Sechsfaches
Düsenprühsystem. Einzigartige Glanz-
trocknung. Rotierender Geschirrkorb für 6
Gedecke. **Schulthess SG 6/G** — der neue
Geschirrwashautomat mit grosser Leistung für
das Gastgewerbe. Auch von Schulthess:
Washautomaten, Zentrifugen, Trockner und
Bügelautomaten, Münzwashautomaten.

Maschinenfabrik Ad. Schulthess & Co. AG, Zürich
SCHULTHESS



Kunststoff in der Küche

H

Hausfrauen bevorzugen Kunststoff-Arbeitstische in der Küche, weil sie

warmgriffig, schallfrei und pflegefreundlich sind. Und weil man sie in vielen Farben und Dessins haben kann.



Eigens für Kunststoff-Arbeitstische wurden diese neuen Therna-Geräte entwickelt:

die hochklappbaren Kochtafeln, die nur beim Kochen Platz brauchen, die flache Kochmulde «Oktagon» und der Bausatz für den Spültisch mit eigenen Abläufen für das Becken und die neuartige Tropfmulde. Beim Einbau beanspruchen sie alle (natürlich mit Ausnahme des Spülbeckens) nur die Dicke des Tischblattes. Als Wandverkleidung weisen die leicht montier- und demontierbaren, porzellanemaillierten Stahl- oder kunststoffbelegten Holztafeln ideale Eigenschaften auf.

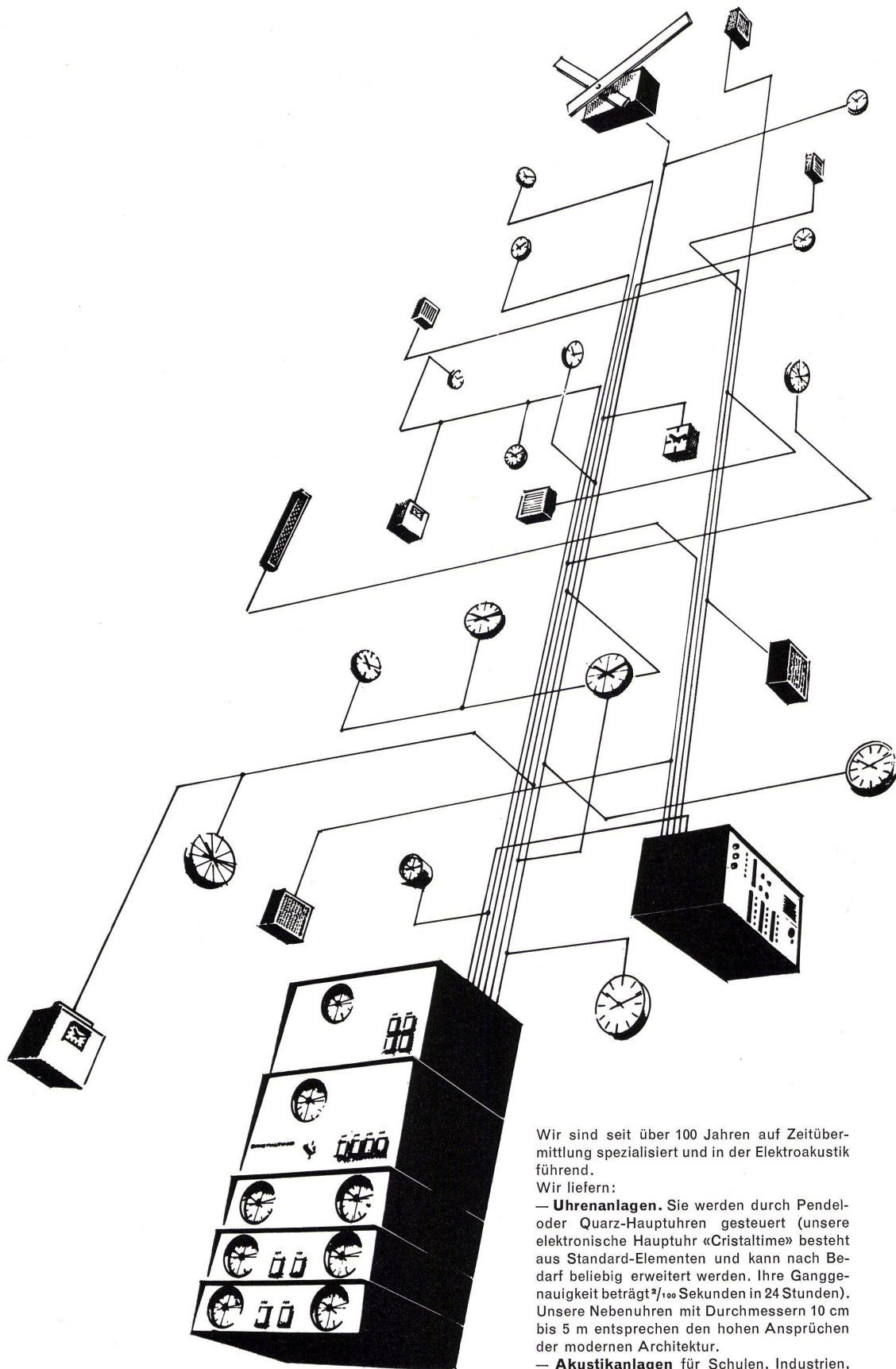
Kochtafeln, Oktagon, Bausatz für den Spültisch und Wandverkleidungselemente baut man ein in Therna-Küchen und andere moderne Küchen mit Kunststoff-Arbeitstischen.

Therna AG 8762 Schwanden
Telefon 058 714 41
Büros und Küchenausstellungen in
Zürich, Bern, Basel, Lausanne, Genf
und Cadenazzo

Pionier der Küche

therma

Besuchen Sie uns an der MUBA: Halle 13, Stand 385



Wir sind seit über 100 Jahren auf Zeitübermittlung spezialisiert und in der Elektroakustik führend.

Wir liefern:

— **Uhrenanlagen.** Sie werden durch Pendel- oder Quarz-Hauptuhren gesteuert (unsere elektronische Hauptuhr «Cristaltime» besteht aus Standard-Elementen und kann nach Bedarf beliebig erweitert werden. Ihre Ganggenauigkeit beträgt $\frac{2}{100}$ Sekunden in 24 Stunden). Unsere Nebenuhren mit Durchmessern 10 cm bis 5 m entsprechen den hohen Ansprüchen der modernen Architektur.

— **Akustikanlagen** für Schulen, Industrien, Warenhäuser, Restaurants, Sportplätze usw.

FAVAG

Rufen Sie gleich jetzt die Nummer 038 566 01 an. Unsere technischen Berater sind Ihnen gerne behilflich.
Favag SA, 2000 Neuchâtel

TERSUISSE

Und wenn der Deko-Vorhang nicht gezogen ist?

Dann hängt's eben von den Gardinen ab, die dahinter hängen. Und es hängt davon ab, wie sie hängen. (Ob sie schön fallen also.)

Tersuisse/Lumina-Gardinen fallen schön. Und Tersuisse/Lumina-Gardinen sind »soil release« ausgerüstet. Das heisst: Der Schmutz lässt sich in der problemlosen Automatenwäsche noch viel leichter auswaschen (und leicht war es ja schon früher).

Gar nicht leicht jedoch fällt, wegen der grossen Auswahl an Designs, die Wahl von Tersuisse/Lumina-Gardinen. Und alle tragen die Güte-Garantie »qualité contrôlée«, das Zeichen für geprüfte Qualität.

Tersuisse/Lumina-Gardinen »qualité contrôlée« haben wir für Leute entwickelt, die Freude am Wohnen haben. (Und bei denen ein Blick hinter den Vorhang gestattet ist.)

Bezugsquellen gibt Tel. 041 5 21 21, Abt. Marketing, der

VISCOSUISSE
SOCIÉTÉ DE LA VISCOSE SUISSE/EMMENBRUCKE



lumina



Sollten Sie in nächster Zeit auf einem Teppichboden das Gefühl haben, wie auf einem Spannteppich zu gehen — beim genauen (diskreten) Hinsehen aber entdecken, dass es keiner ist —

Velturo Star ist der erste Nadelfilzbelag, der im Aussehen und Gehkomfort mit einem Spannteppich verwechselt werden könnte. Bevor Sie aber diesen Teppichboden Ihren Bauherren empfehlen, sollten Sie wissen, dass dieser Nadelfilzbelag beinahe doppelt so dick (8 mm) wie herkömmliche Nadelfilze und deshalb ausnehmend trittweich ist. Daher der Eindruck eines Spannteppichs, selbst vom Aussehen her.

Dann sollten Sie auch die 10 modernen Farben des Velturo Star-Programms kennenlernen. Von einem Architekten-Gremium ausgesucht, entsprechen sie dem heutigen Lebensstil und eignen sich zum Verlegen in jedes Interieur.

Und Sie sollten noch mehr wissen. Das aber steht im Velturo Star-Album. Wenn Sie es nicht schon kennen, dann senden Sie uns diesen Coupon. Wir schicken Ihnen gerne kostenlos ein Exemplar.

dann ist's der neue
Velturo Star***
-Nadelfilz-
belag

Coupon

Ausschneiden und einsenden an:
Ja, ich möchte mehr über den neuen Velturo Star erfahren.

Name

Firma

Adresse

PLZ und Ort

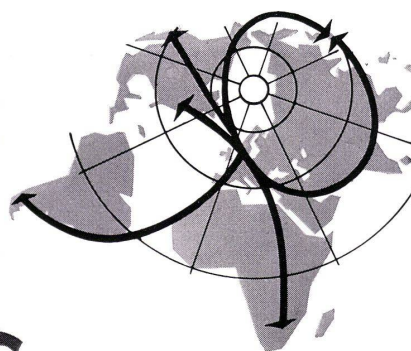
Loppacher Co AG, 9100 Herisau



SALAD BOWLS BY MAGNUS STEPHENSEN AND MONKEYS BY KAY BOJESEN, KAY BOJESEN MODELLER, COPENHAGEN

SCANDINAVIAN MODERN is Bojesen teak crafts ... and an imaginative approach to travel

The world admires the deft touch, the skill and the lively imagination that go into Scandinavian crafts. The Scandinavians bring the same talents to world-wide air travel. One example of that creative flair is the pioneering of the world's polar air routes (which has won SAS unique honor as the first airline to be awarded the Christopher Columbus Prize). Distinctive SAS hospitality and service, and the famous cuisine honored by La Chaîne des Rôtisseurs, are others. Fly with SAS next time, and discover new pleasure in travel.



FLY SCANDINAVIAN MODERN — WORLDWIDE



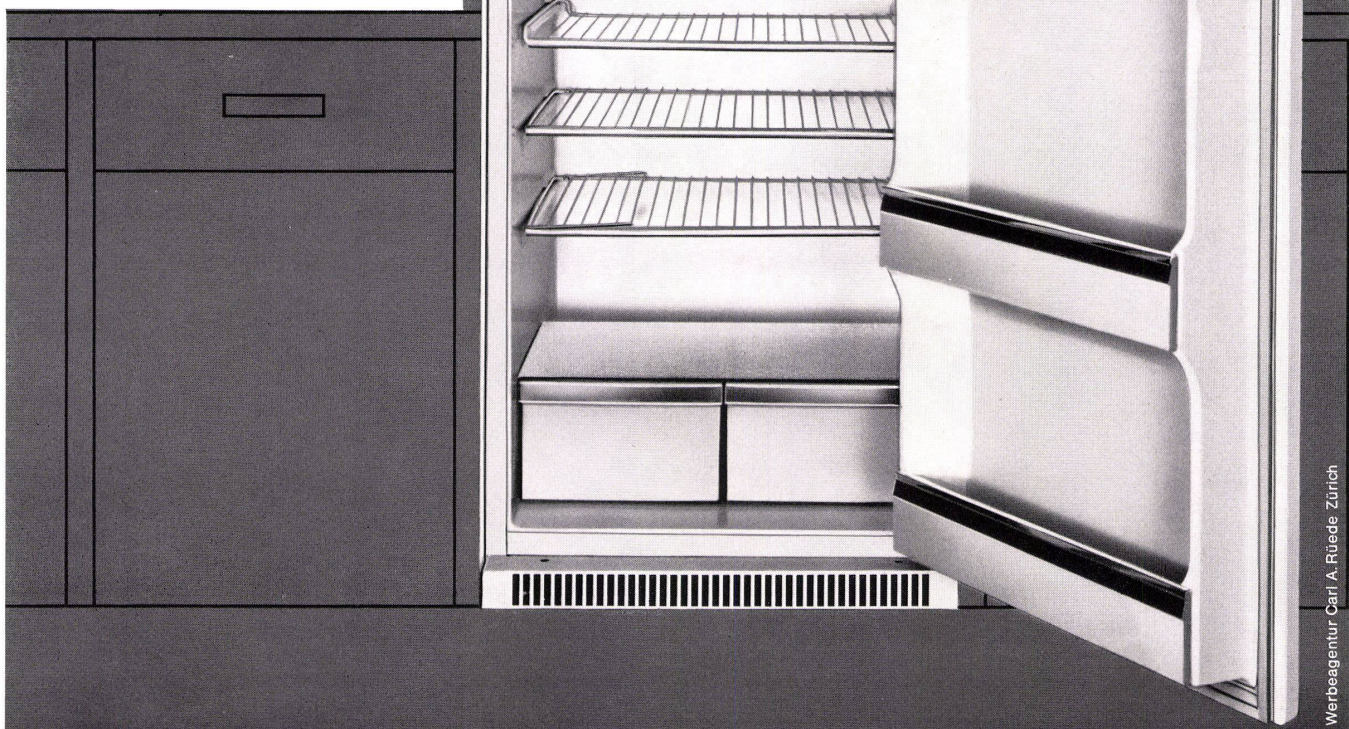
SAS

SCANDINAVIAN AIRLINES

Photo by C. A. Peterson on Kodak Ektachrome film

**Sie suchen
einen preisgünstigen
Kühlschrank,
der sich problemlos
einbauen lässt?**

**Bauknecht baut ihn
für Sie
in Hallwil!**



Werbeagentur Carl A. Ruede Zürich

Ohne Übertreibung – Bauknecht bietet Ihnen problemlose Kühlschränke: Die Einbau-Kühlschränke der Baureihe E 130, E 160, EK 160*** und EV 245*** erfüllen wirklich alle Wünsche!

Problemlos im Einbau

Bauknecht Einbau-Kühlschränke passen in jede Schweizer Normküche. Nur einschieben (frontbündig oder 20 mm vorstehend), anschliessen und schon sind sie betriebsbereit.

Leistung und Qualität

Bauknecht Einbau-Kühlschränke sind ausgereifte Schweizer Erzeugnisse. Sie werden von A - Z in Hallwil angefertigt und montiert. Sie entsprechen nicht nur dem neuesten Stand der Kältetechnik - sie sind Spitzenerzeugnisse punkto Qualität. Der Name Bauknecht bürgt für Sorgfalt in der Herstellung, langjährige Erfahrung, erstklassiges Material, zuverlässigen Service. 50 Jahre Bauknecht! Bauknecht hat die Entwicklung im Kühlschrankbau massgeblich beeinflusst. Bauknecht ist ein Pionier im Kühlschrankbau! Das beweist das neueste Modell EV 245*** eine richtungsweisende Neuentwicklung.

Der vorteilhafte Preis

Bauknecht Einbau-Kühlschränke sind preiswert. Sehr preiswert im Vergleich zu dem, was sie leisten. Die Preise konnten – trotz steigender Kosten – gehalten, ja sogar reduziert werden. Die grossen Verkaufsziffern sind ein Beweis für den anhaltenden Bauknecht-Erfolg.

Die Auswahl

Vier Modelle stehen Ihnen zur Auswahl. Schon das kleine Modell E 130 ist ein technisches Meisterwerk – das Modell EV 245 ist es erst recht: Mit Abtau-Vollautomatik, also keine Wartung und bis zu 50% Stromersparnis! Wählen Sie aus der Tabelle das für Sie geeignete Modell.

5 Jahre Garantie auf dem Kälteaggregat, 2 Jahre auf allen übrigen Teilen.

Modell	Inhalt Liter	Breite mm	Höhe mm	Tiefe mm	Anschl.-wert
E 130**	130	548	760	580	90 W
E 160**	157	548	887	550	
EK 160***	155	548	887	550	120 W
EV 245***	245	550	1268	550	130 W

Bauknecht verfügt in der ganzen Schweiz über einen leistungsfähigen Kundendienst.



COUPON

Ich wünsche die ausführliche Dokumentation über das Bauknecht Einbaukühlschrank-Programm.

Name

Adresse

PLZ/Ort

Fabrik und Generalvertrieb:
Bauknecht Elektromaschinen AG,
5705 Hallwil, Tel. 064/54 17 71

620

50 JAHRE
Bauknecht
weiss,
was Frauen wünschen!



Dieser Mann trägt eine schwere Verantwortung

von ihm hängt
die einwandfreie "Verschweissung"

der ***Thermopane***

isolierenden Verglasung ab (*Bondermetic-Dichtung*)

Seit bald 20 Jahren fabriziert Glaverbel dieses Isolierglas.
Seine Alterungsbeständigkeit ist bemerkenswert.

Ueber neun Millionen Quadratmeter
wurden bis heute von der Glaverbel
allein in Europa verkauft.

20
JAHRE ERFAHRUNG
10
JAHRE GARANTIE

Glaverbel s.a.

Brüssel 17, Belgien

JAC. HUBER & BUHLER 2500 Biel 3 - Mattenstrasse 137 - tel. (032) 388.33

Exp. 1

Sie, die guten Installateure wissen es: Pieren, das ist Heizkomfort!

Was erwartet ein Bauherr vom guten Installateur? Dass er ihm eine Heizungsanlage vorschlägt, welche bei jeder Witterung genau die wohnliche Wärme spendet, die er sich wünscht. Und dass er zu jeder Zeit ein Bad nehmen kann. Auch wenn die Waschmaschine läuft.

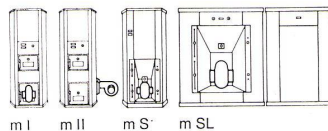
Mehr will er nicht.

Er will keinen Ärger mit dem Heizkessel, und auf keinen Fall mit dem Boller. Er will keine komplizierte Temperatur-Regelung und keine grauen Haare bei der Heizkostenabrechnung. Auch in zwanzig Jahren nicht.

Recht hat er!

Und weil er dreimal recht hat, lohnt es sich, auf einer Installation mit Pieren-Apparaten zu beharren. Auch für Sie!

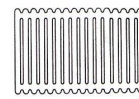
Da ist einmal der Heizkessel. Je nach Grösse des Gebäudes und nach Bedarf werden Sie als guter Installateur einen meteor I compact mit eingebautem Mischer, Umwälzpumpe und elektronischer Regelung vorschlagen. Oder einen Doppelbrand-Heizkessel meteor II, einen Hochleistungs-Kessel meteor S oder sogar einen meteor SL mit Batterie-Boiler.



Als Nächstes kommt die Temperatur-Regelung. Die bequemste Art ist natürlich die Fernsteuerung vom Wohnzimmer aus mit der eleganten, elektronischen Uhr Terma.

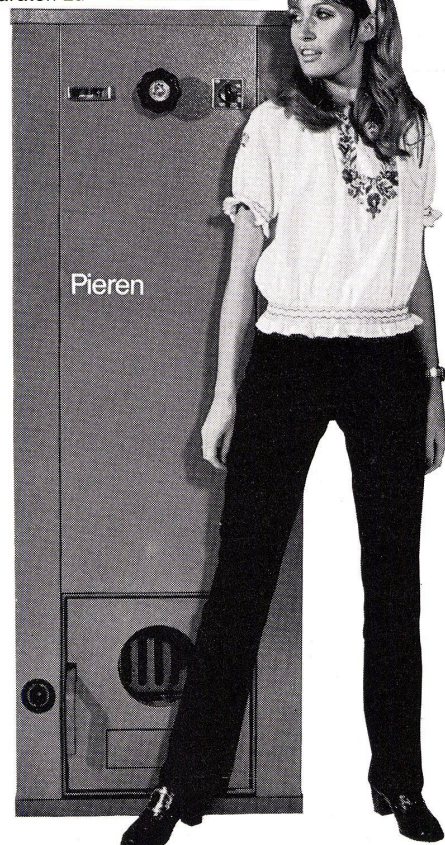
Und nun zu den Heizkörpern. Radiator, Konvektor oder Heiz-

wand? Diese Frage wird oft schon durch die Architektur gelöst. Aber die Qualität, wir meinen die Kapazität der Wärmeabgabe, wird immer durch die Gamma-Heizkörper gewährleistet.



Ihr Bauherr möchte noch mehr wissen? Geben Sie ihm die neuste Pieren-Dokumentation. Es wird sich lohnen.

meteor I compact
steckerfertig,
für Einfamilienhäuser




Pieren

RÜTSCHI PUMPEN



xxx

**Falls Sie Bauherr sind
und nur wenig von Heizungen verstehen
sollten Sie doch eines wissen**

**Unsere guten, zuverlässigen Perfecta-Heizungspumpen
können nicht die billigsten sein
(Und jetzt lesen Sie auch, warum)**

Fast alles, aus dem Ihr Haus gebaut wird, bleibt passiv: die Baustoffe, die Installation, auch die Heizungsrohre und die Heizkörper. Nichts von alledem «tut» selber etwas.

Was aber ist mit der Heizungspumpe, die Sie kaum jemals sehen und nie hören? Und die dennoch immer dafür sorgt, dass Sie's gemütlich warm haben. Ist eine Heizungspumpe auch passiv? Nein, sie ist aktiv, muss aktiv sein, rund 5000 (fünftausend) Stunden in jeder Heizperiode, und das jahraus – jahrein. (In Ihrem Auto hätten Sie nach den ersten 5000 Betriebsstunden vermutlich schon den

zweiten oder dritten Austausch-Motor.)

Von diesen Perfecta-Heizungspumpen wurden bis heute über fünf Millionen Stück eingebaut. Selbstverständlich profitiert auch jede einzelne Pumpe, die wir Ihnen liefern, von diesen weltweiten Erfahrungen, wird sie doch nach den neuesten Erkenntnissen mit aller Sorgfalt aus den am besten geeigneten und bewährten Werkstoffen hergestellt.

Dennoch sind Perfecta-Pumpen nicht teuer, sondern preiswert, dank rationeller Serienfertigung. Wir könnten auch eine billigere Heizungspumpe fabrizieren, wo-

durch Ihr Haus vielleicht Fr. 50.- oder Fr. 80.- weniger kosten würde. Eine solche Pumpe könnte dann weder die Zuverlässigkeit noch die Lebensdauer mitbringen, die unsere Perfecta-Pumpen heute haben. Und die Ersparnis könnte Ihnen unter Umständen schnell leid tun. Spätestens das erstemal, wenn Sie zu Hause im Wintermantel frühstücken müssen.

Lassen Sie deshalb eine Perfecta einbauen. Sie hält was sie verspricht.

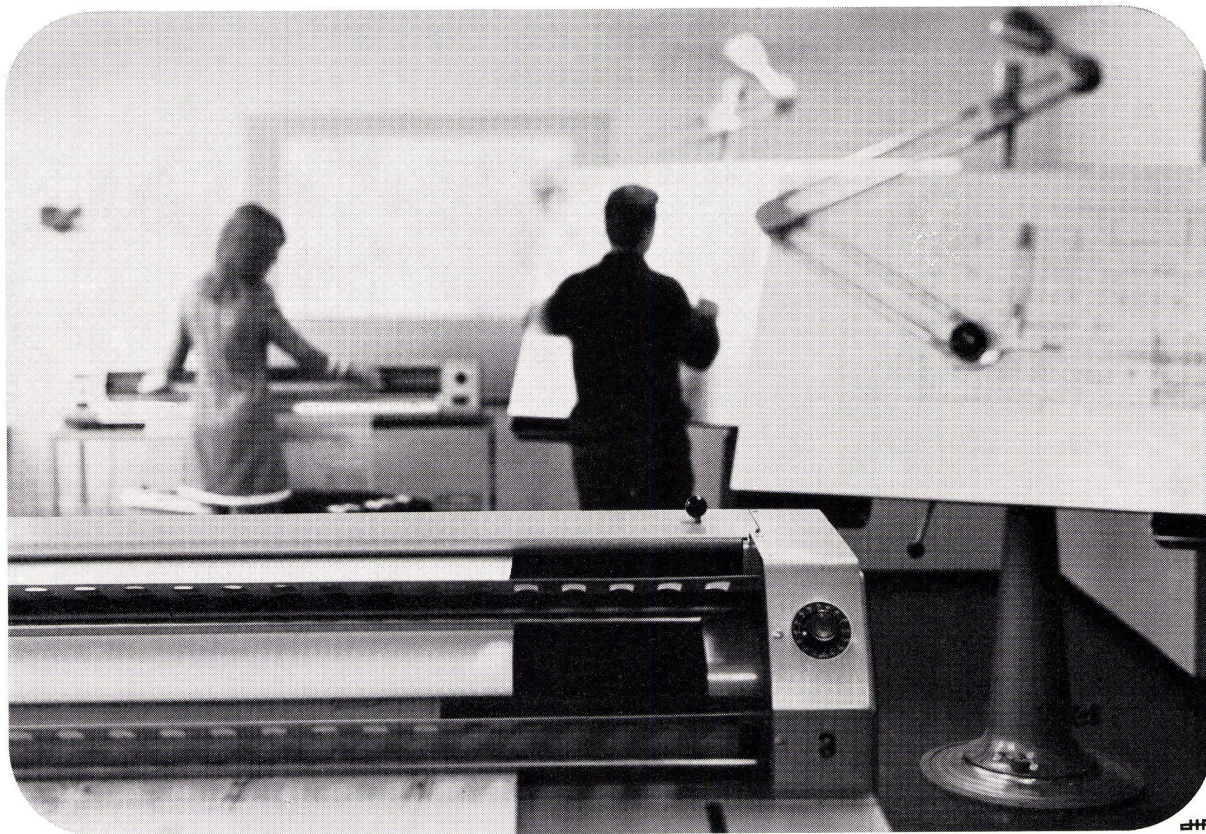
PERFECTA – die grüne Heizungspumpe mit Schauglas.

perfecta

K. Rüttschi AG, Pumpenbau Brugg
5200 Brugg
Telefon 056/41 04 55

**RÜTSCHI
PUMPEN**





?

**Einzelne oder tausende,
kleine oder grosse Lichtpausen**

**-wir haben für Sie das geeignete Lichtpausgerät
(und die Papiere)**

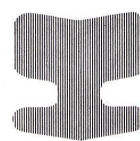
Je nach den Bedürfnissen in Ihrem Betrieb benötigen Sie ein einfaches Lichtpausgerät, eine kombinierte Lichtpausmaschine oder gar einen Hochleistungs-Lichtpausautomat. Unser umfassendes Verkaufsprogramm enthält auch das für Sie passende Gerät sowie Lichtpauspapiere sämtlicher Sorten und Formate, Stücklisten, masshaltige Folien und weitere technische Papiere. — Und für Ihr Zeichen- und Konstruktionsbüro eignen sich unsere bewährten Zeichenanlagen bestens. — Unsere Spezialisten beraten Sie gerne.



**Die Fachfirma für Reprographie
mit der langjährigen Erfahrung.**

OZALID AG ZÜRICH

Seefeldstrasse 94 8034 Zürich Tel. 051/3274 42



Coupon

für eine unverbindliche Anfrage an
OZALID AG, Seefeldstrasse 94, 8034 Zürich

Wir interessieren uns für eine umfassende Orientierung über die diversen

- ☐ Lichtpausgeräte
- ☐ Lichtpauspapiere und -materialien
- ☐ Zeichenanlagen

Name:

Adresse:

zuständig:

Pelichrom

die farbige Asbestzement- Platte



Forschungslaboratorien «Inrescor»
in Schwerzenbach ZH
Architekten: Dr. h. c. R. Steiger
und Peter Steiger, Zürich
Brüstungsverkleidungen bei Verwaltungs-
und Labortrakt mit Pelichrom weiss und
schwarzblau
Ausführung der Fassade: Ickler AG
Zürich

Pelichrom ist der Markenname für hochgepresste und dampf-
gehärtete Asbestzement-Platten mit eingebranntem und chemisch
nachbehandeltem Farbbelag. **Pelichrom** ist lichteicht, wetter-
beständig, kratzfest und unbrennbar. **Pelichrom** eignet sich für
Fassadenverkleidungen, Balkonbrüstungen, Dacheinfassungen
und für jede Anwendung beim Innenausbau. **Pelichrom** besitzt
eine matte, nicht spiegelnde Oberfläche. Die Farbskala umfasst
26 verschiedene Töne. Dokumentation und Farbmuster:
Eternit AG 8867 Niederurnen Telefon 058 4 16 71

**“ Luft es Ihnen
kalt uber den Rucken,
wenn Sie
an Ihre Kühlprobleme
denken? ”**

(Dann wird es Zeit,
sich mit Novelectric in Verbindung zu setzen.)

Kuhl- und Tiefkuhlzellen – Kuhl- und Tiefkuhlraume – Kuhl- und Tiefkuhlvitrinen – Mehrstufen-Kuhl-
und Tiefkuhlvitrinen – Kuhl- und Tiefkuhl-Inselvitrinen – Gastronorm-Kuhl- und Tiefkuhlschranke –
Eiswurfelautomaten – Splittereis-Automaten

Novelectric-Kuhlung

Novelectric AG, Abt. Gewerbliche Kuhlung, 8107 Buchs ZH, Tel. 051 711515



Ausgereifte, bewährte Produkte – und immer wieder Neues bringt ZENT

diesmal die ZENT FRENGER Streifendecke

Sicher kennen Sie die ZENT FRENGER Deckenstrahlungsheizung in Kassettenform. Sie hat sich in vielen repräsentativen Bauten auf der ganzen Welt bewährt. Unsere Ingenieure suchen immer nach neuen Lösungen: so haben sie die **ZENT FRENGER Streifendecke** geschaffen. Sie können nun die ZENT FRENGER Decke frei wählen – **mit Kassetten oder Streifen**. Für den Innenarchitekten ergeben sich neue, vielversprechende Gestaltungsmöglichkeiten. Daneben hat auch die ZENT FRENGER Streifendecke viele heiztechnische Vorteile zu bieten:

- Sie ist rasch aufgeheizt und schnell regulierbar, dies wirkt sich günstig auf die Betriebskosten aus, aber auch auf das Wohlbefinden der Bewohner (keine Kopfwehheizung).
- Die freie Raumgestaltung ist nicht durch sichtbare Heizkörper behindert.
- Die ZENT FRENGER Streifendecke ist gleichzeitig immer auch eine vollwertige Schallschluckdecke.
- Sie wird auf Wunsch durch unsere Spezialisten montiert.

Aber noch weitere Vorteile hat die ZENT FRENGER Streifendecke zu bieten. Sie lernen sie am besten kennen, wenn Sie die ausführliche **Dokumentation verlangen**, die bei uns für Sie bereit liegt. Wussten Sie übrigens, dass die ZENT FRENGER Deckenstrahlungsheizungen auf einem **Weltpatent** beruht? Sie wird in mehr als 20 Ländern hergestellt und verkauft.

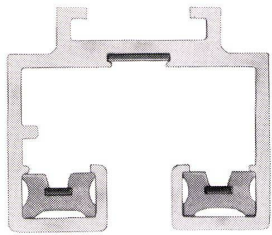


ZENT AG BERN, 3072 OSTERMUNDIGEN
Tel. 031/511411

Niederlassungen in Deutschland, Frankreich, Italien, Österreich und Skandinavien



Besuchen Sie uns an der MUBA 1969, Halle 23, Stand Nr. 551



No. 4725

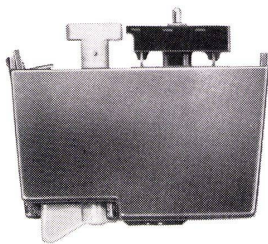
Stromführende Ankerschiene 1P+N+E, 16 A, 250 V Nr. 4725

⊕ und ausl. Pat. ang.

Phasenleiter und Nulleiter isoliert,
nicht berührbar
Schutzleiter nicht stromführend, berührbar
Zum Aufhängen
oder zum Anschrauben durch den
entsprechend breit dimensionierten
Schutzleiter hindurch
Mit Schultern zum Auflegen von
herabgehängten Deckenelementen



No. 4729



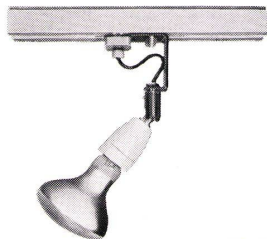
No. 4740

Die Schienen werden in Längen von 5 m
geliefert und vom Besteller auf das
gewünschte Mass zugeschnitten

Für die elektrische Verbindung wird eine
neuartige Kontaktvorrichtung Nr. 4729
in die Enden der zu verbindenden
Schienenstücke eingeschoben

Zur stromführenden Ankerschiene sind
lieferbar:

Universal-Adapter Nr. 4740
zum Anschliessen von handelsüblichen
Spotleuchten und Scheinwerfern jeden
Fabrikats



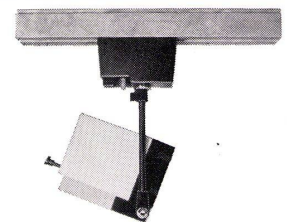
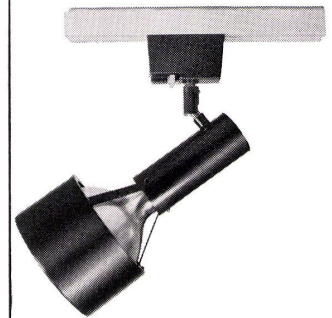
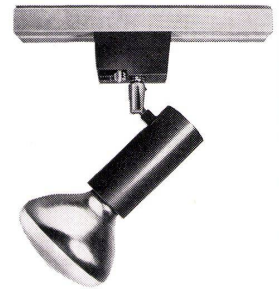
No. 4741

Klein-Adapter mit Porzellanfassung E 27
Nr. 4741



No. 4738/12

Steckdosen Fabrikat Feller 10 A, 250 V,
Typ 12, 13 und 14 Nr. 4738/12



OSKAR WOERTZ BASEL

Fabrik elektrotechnischer Artikel

Telephon 061 - 23 45 30

MUBA Halle 22, Stand 353

Gehen Sie auf sicher,
wenn es um
die Heizung und
Warmwasserbereitung geht.
Beim Hoval-Kessel
wird die Sicherheit
mitgeliefert

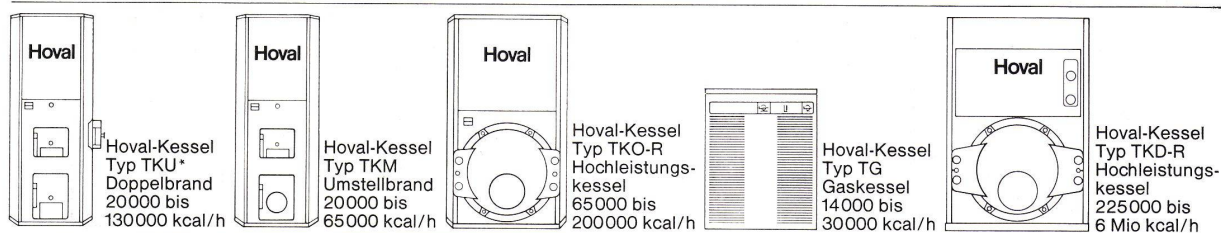
Eine Heizungs- und Warmwasserbereitungsanlage muss Ihnen ein Leben lang jeden Tag Komfort bieten. Sie gehört deshalb zu den wichtigsten Anschaffungen in jedem Haus. Zu den Anschaffungen, auf die man sich jederzeit verlassen will. Darum legt Hoval nicht nur grossen Wert auf

die Qualität der Konstruktion, sondern pflegt auch den Kundendienst. Das bedeutet für Sie, dass Ihre Anlage einwandfrei läuft und dass sie Ihnen – jederzeit – den uneingeschränkten Hoval-Komfort bietet: Sparsame Heizung und unbeschränkt Warmwasser zu niedrigsten Kosten.

Ob Sie Oel, Gas oder feste Brennstoffe verfeuern, es lohnt sich für Sie, dem Hoval-Kessel den Vorzug zu geben. Hoval-Kessel gibt es für Ein- und Mehrfamilienhäuser, Hotels, Schulen und Gewerbebetriebe, für Neubauten und für die Modernisierung bestehender Häuser. Verlangen Sie kostenlos nähere Unterlagen.

Hoval Herzog AG,
Feldmeilen
Telefon 051 731282
Basel Bern Lausanne
Lugano

Verkauf und Service auch
in Deutschland (Krupp-
Kessel) Oesterreich,
Benelux, England,
Frankreich, Italien



* Auch für Schwimmbad-
heizungen erhältlich

Hoval

Besuchen Sie uns
an der MUBA
Halle 23, Stand 533

Hoval-Kessel – der Begriff für Heizung und Warmwasser

Dienen Sonnenstoren auch als Regendächer?

Früher wurden die Stoffstoren aufgerollt, sobald die ersten Regentropfen fielen. Die Gäste wurden unruhig — das Bedienungspersonal nervös. Heute bleiben die Storen erst recht unten — sie halten dem stärksten Platzregen stand!

Die Stoffe, welche heute bei den **Schenker-Storen** eingesetzt werden, sind x-mal witterungsbeständiger. Wenn sie naß aufgerollt werden, ist eine Verrottung ausgeschlossen. Unsere synthetischen Gewebe sind formstabil und UV-lichtbeständig.

Eine Motorisierung ist auch bei diesen großen Storen möglich. Unsere Techniker orientieren Sie gerne. Rufen Sie uns schon bei der Projektierung — dadurch können viele Parallelarbeiten ausgeschlossen und Kosten erheblich gesenkt werden.

SchenkerStoren



Foto: J. Stieger, Kaiserstuhl

Hotel Reber au Lac
Locarno-Muralto

Lieferung und Montage der Storen: Emil Schenker AG
5012 Schönenwerd SO
Telefon 064 / 41 20 31

Wir sind
immer in der
Nähe Ihres
Bauplatzes ...

darum:

- kurze Wegstrecken
- kleine Spesen
- schneller Service!

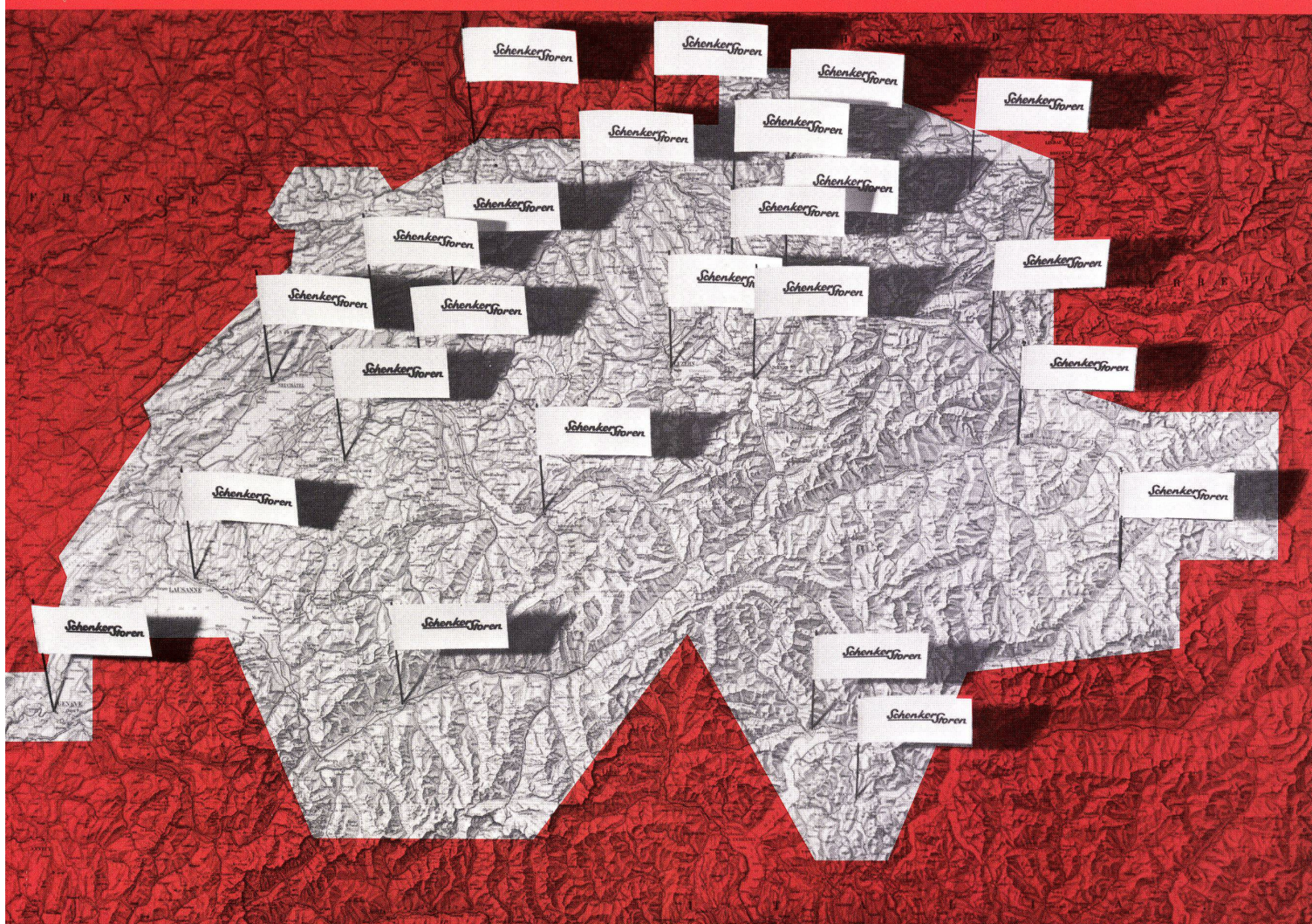
SchenkerStoren

wo Ihre Bauplätze auch liegen — **Schenker-Storen** finden Sie immer in Ihrer nächsten Umgebung. Deshalb sind die Wegstrecken kurz und die Spesen entsprechend niedriger. In der Schweiz haben wir 15 Filialen. Jede von diesen hat ihre eigenen Techniker und Monteure. An vie-

len Orten sind unsere im Werk Schönenwerd ausgebildeten Servicemonteure stationiert. Die netzartige Plazierung dieser Spezialisten ermöglicht viele Kombifahrten. Darum ist es möglich, die Preise für unsere speziellen **Service-Abonnemente** sehr tief zu halten. Der Abschluß

eines Service-Abonnements lohnt sich! Ihre Storenanlagen werden somit in sauberem Zustand gehalten und periodisch geprüft.

Anmeldeformulare erhalten Sie bei unseren Vertretungen oder direkt in der Servicezentrale Schönenwerd. Tel. 064 / 41 29 88.



Filialen:

4000 Basel 12
3005 Bern
2500 Biel
1700 Fribourg
1225 Genève
1052 Lausanne
6600 Locarno
6900 Lugano-Paradiso
6000 Luzern

Friedensgasse 50
Thunstraße 43a
Hartmann & Co. AG
rue de la Gare 34
rte de Jussy 9
Le Mont-sur-Lausanne
Piazza Grande 13
Via Cattori 9
Moosstraße 15

061 / 43 99 10
031 / 44 77 18
032 / 4 92 61
037 / 2 70 59
022 / 35 61 16
021 / 32 94 57
093 / 7 51 97
091 / 54 32 59
041 / 22 33 24

2035 Neuchâtel
9008 St. Gallen
4552 Derendingen
8400 Winterthur
8006 Zürich
1950 Sion
Untervertretungen:
7000 Chur
7503 Samedan

Grand'rue 4
Farbgutstraße 2
Biberiststraße 16
Schaffhauserstraße 3
Turnerstraße 25
Rue de la gotzette
Ringstraße 104

038 / 8 44 53
071 / 24 56 54
065 / 3 82 37
052 / 22 64 18
051 / 28 00 35
027 / 2 49 62
081 / 24 35 64
082 / 6 56 66

SIBIR ***

NORM

Einbau-Modell 150 Liter

Fr. 325.-

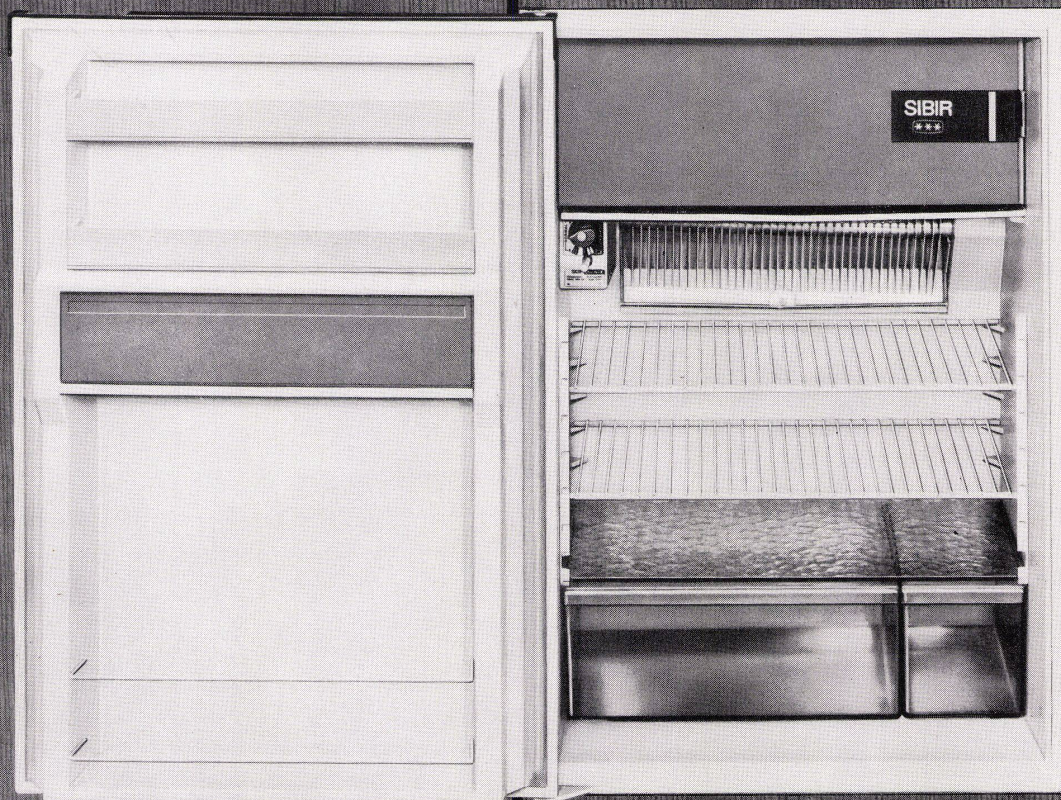
SIBIR löst Ihre Einbau-Probleme mit 5 Einbau-Varianten. In jede Schweizer-NORM-Küche einbaubar.

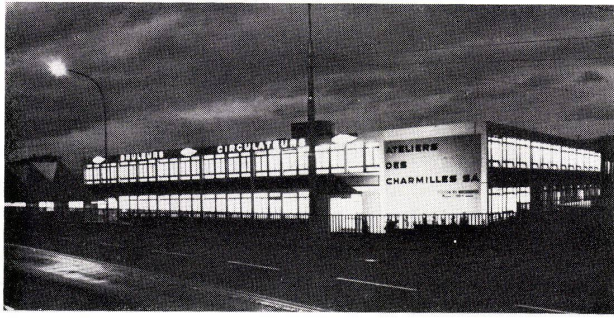
Modernster heute auf dem Markt erhältlicher Einbau-Apparat seiner Literklasse.

Selbstverständlich:
Echtes *** Tiefkühlfach, vollautomatische Abtauung, Tropfwasser-Verdunstung, Beleuchtung, 2 Gemüseschubladen

5 Jahre Vollgarantie auf die Funktion **aller** Teile.

SIBIR Kühlapparate GmbH, 8952 Schlieren ZH, Telefon 051 98 84 44





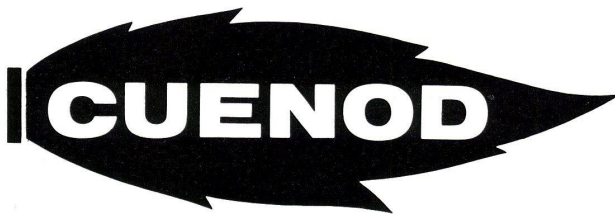
Ansicht unseres Werkes in Châtelaine-Genf, dessen Vergrößerung und Neueinrichtung bald beendet ist.

CUENOD seit 1896 immer an der Spitze des Fortschrittes



Neu!

Neue Typenreihe der Umwälzpumpen
Type T für Zentralheizungen.
Einheitliche Ausführung bis zu
einem Druck von 12 m Wassersäule.
Schöne und moderne Form.
Erprobte und robuste Konstruktion.



Öl- und Gasbrenner für jeden
Verwendungszweck von 15.000 bis 9.000.000 kcal/h.

Ateliers des Charmilles SA, Usine de Châtelaine, Genf

Verkaufsbüros: Basel, Bellinzona, Bern, Biel, Chur, Genf, Lausanne, Luzern, St. Gallen, Zürich.

Service-Stationen in der ganzen Schweiz

Ygnis

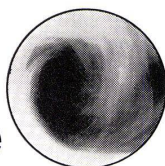
Ob wir mit dieser Kugel einen grossen Wurf machen? — Wir sind überzeugt davon.

Denn unsere Kugel ist das Zeichen für das Feuerungsprinzip der Zukunft: Die YROTA-Kugelfeuerung, die wir in jahrelanger Forschungsarbeit entwickelt haben.

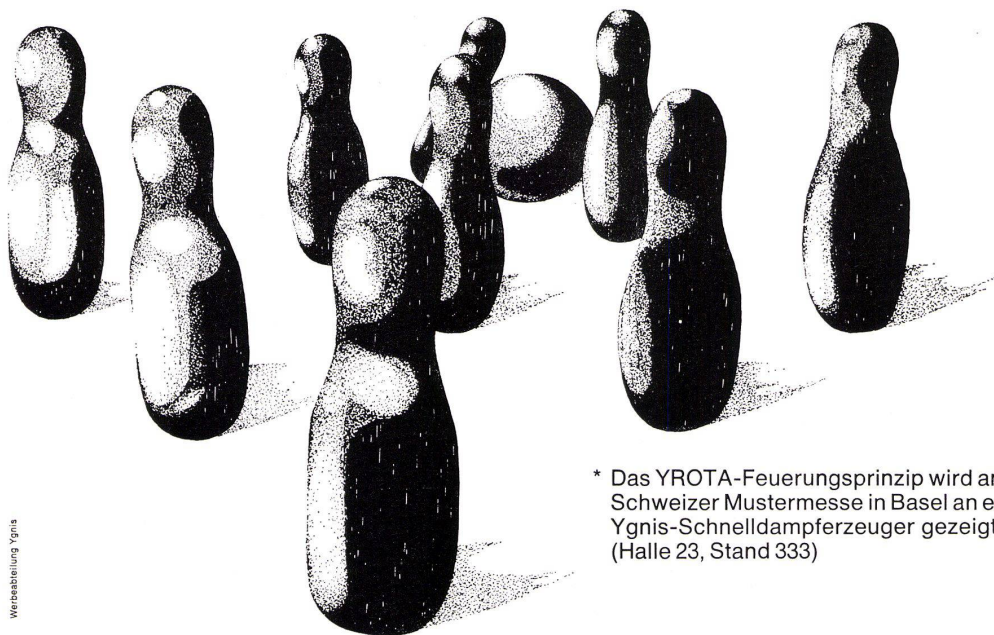
**hat die Kugel
die alles
(über) trifft**

YROTA ist die ideale Ergänzung zum bisherigen Ygnis-Programm: Die rotierenden Flammen schaffen bisher unerreicht stabile Verbrennungsverhältnisse. Das heisst: geräuscharme und lufthygienisch einwandfreie Verbrennung, optimale Brennstoffausnützung, mühelose Pflege dank Selbstreinigung, äusserst kompakte, platzsparende Bauweise.

die bahnbrechende



Feuerkugel! *



* Das YROTA-Feuerungsprinzip wird an der Schweizer Mustermesse in Basel an einem Ygnis-Schnelldampferzeuger gezeigt (Halle 23, Stand 333)

Werbestellung Ygnis

25 Jahre Ygnis-Kessel — Welterfolg schweizerischer Feuerungstechnik

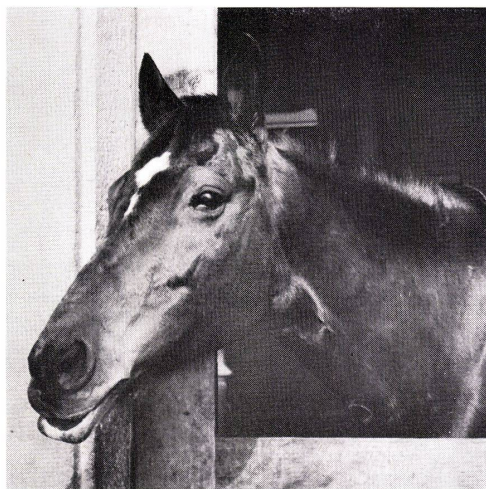
Seit 25 Jahren ist Ygnis weltweit führend im Hochleistungs-Kesselbau.

- 1944 Gesteuerter Verbrennungsablauf für Festbrennstoffe.
- 1957 RAYOL-Feuerungsprinzip (Ueberdruck in Verbindung mit Rückführung der Verbrennungsgase zur einströmenden Flamme). Ygnis weist dem Kesselbau in aller Welt eine völlig neue Richtung.

- 1964 Wende in der Warmwasserversorgung: Ygnis-Hochleistungs-Zellenboiler!
- 1969 YROTA-Kugelfeuerung

Ueber 1200 Menschen in fünf eigenen und 18 Lizenzunternehmen stehen im Dienste des Ygnis-Kesselbaus. Ygnis wird weiter an der Spitze des Fortschritts sein. Dies ist unsere Verpflichtung zum 25-Jahr-Jubiläum.
Ygnis Kessel AG, Luzern

Das Rennen um Grossraum-Bestuhlungen.



Viele Architekten und Bauherren setzen auf **Aussenseiter IGH**

Warum eigentlich nicht?
Warum nicht eine Offert-
anfrage für Grossraum-
bestuhlungen mehr zu schreiben – an den Aussenseiter? Wir überraschen
gerne mit qualitativ hochwertigen und trotzdem preisgünstigen Angeboten.



Auf IGH setzen.

Inauen-Geräte Herisau
Stuhl- und Tischfabrik
Kasernenstr. 39a, 9100 Herisau, Tel. 071 51 33 63