

Zeitschrift: Bauen + Wohnen = Construction + habitation = Building + home : internationale Zeitschrift

Herausgeber: Bauen + Wohnen

Band: 23 (1969)

Heft: 2: Die Wohnung: der Bereich der Kinder in der Wohnung = L'habitation : la zone des enfants dans l'appartement = The home : the children's area in the home

Artikel: Häuser in der Wiscombe Street, London = Maisons dans Wiscombe Street, Londres = Houses in the Wiscombe Street, London

Autor: [s.n.]

DOI: <https://doi.org/10.5169/seals-333559>

Nutzungsbedingungen

Die ETH-Bibliothek ist die Anbieterin der digitalisierten Zeitschriften auf E-Periodica. Sie besitzt keine Urheberrechte an den Zeitschriften und ist nicht verantwortlich für deren Inhalte. Die Rechte liegen in der Regel bei den Herausgebern beziehungsweise den externen Rechteinhabern. Das Veröffentlichen von Bildern in Print- und Online-Publikationen sowie auf Social Media-Kanälen oder Webseiten ist nur mit vorheriger Genehmigung der Rechteinhaber erlaubt. [Mehr erfahren](#)

Conditions d'utilisation

L'ETH Library est le fournisseur des revues numérisées. Elle ne détient aucun droit d'auteur sur les revues et n'est pas responsable de leur contenu. En règle générale, les droits sont détenus par les éditeurs ou les détenteurs de droits externes. La reproduction d'images dans des publications imprimées ou en ligne ainsi que sur des canaux de médias sociaux ou des sites web n'est autorisée qu'avec l'accord préalable des détenteurs des droits. [En savoir plus](#)

Terms of use

The ETH Library is the provider of the digitised journals. It does not own any copyrights to the journals and is not responsible for their content. The rights usually lie with the publishers or the external rights holders. Publishing images in print and online publications, as well as on social media channels or websites, is only permitted with the prior consent of the rights holders. [Find out more](#)

Download PDF: 14.12.2025

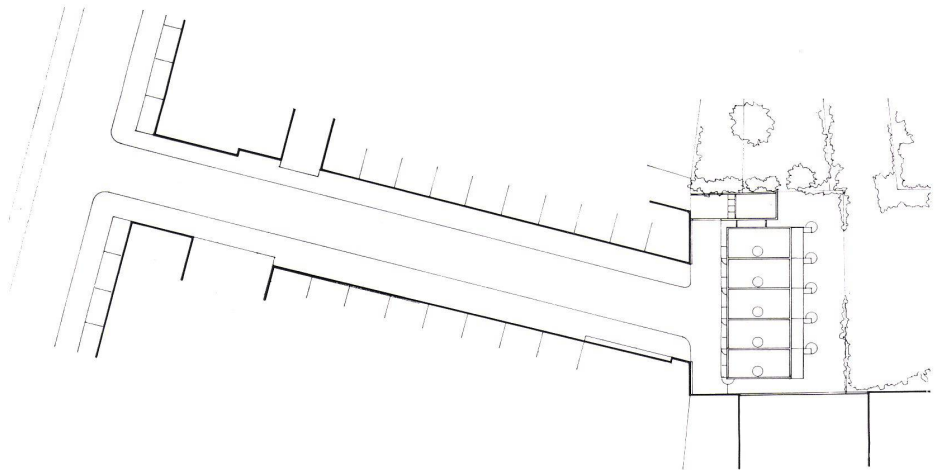
ETH-Bibliothek Zürich, E-Periodica, <https://www.e-periodica.ch>

Neave Brown, London

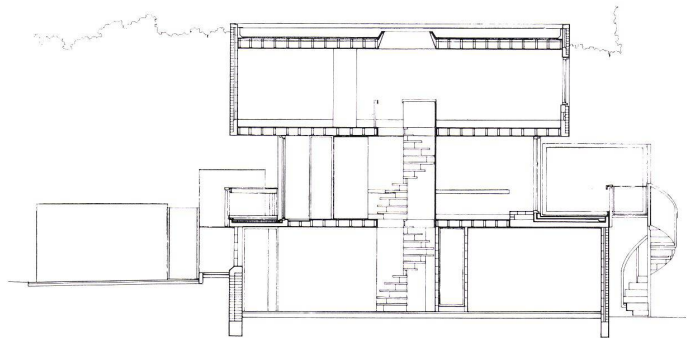
Häuser in der Wiscombe Street, London

Maisons dans Wiscombe Street, Londres
Houses in the Wiscombe Street, London

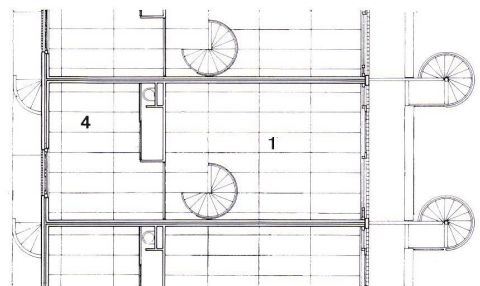
Baujahr: 1968
Konstruktion: Querwandtyp, Betonsteine
Decken: Stahlbeton
Außenwände: Ziegelstein
Wo-Trennwände: Betonsteine
Wo-Innenwände: Leichtbauelemente



1



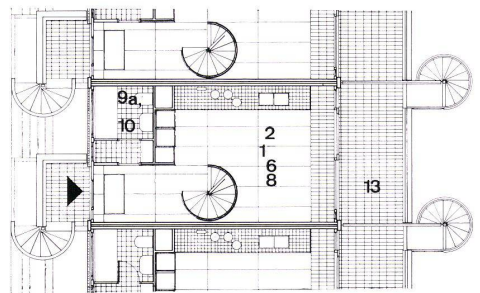
2



3

Raumgrößen:

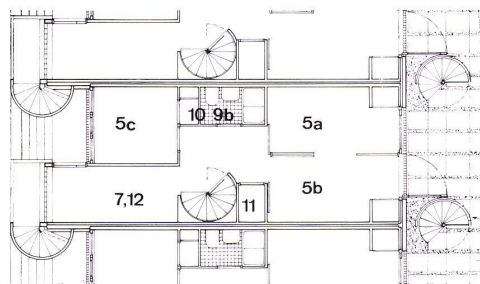
1	Wohnzimmer	ca. 25,80 m ²
2, 1, 6, 8	Eßplatz, Wohnraum, Kinderspielplatz, Küche	23,65 m ²
4	Elternzimmer	15,23 m ²
5a	Kinderzimmer 1	8,60 m ²
5b	Kinderzimmer 2	8,60 m ²
5c	Kinderzimmer 3	6,90 m ²
7, 12	Hausarbeitsraum, Flur	12,00 m ²
9a, 10	Bad, WC 1	2,40 m ²
9b, 10	Bad, WC 2	4,23 m ²
11	Abstellraum	0,96 m ²
12	Flur	3,33 m ²
13	Terrasse	2,20 m ²
		<u>113,90 m²</u>



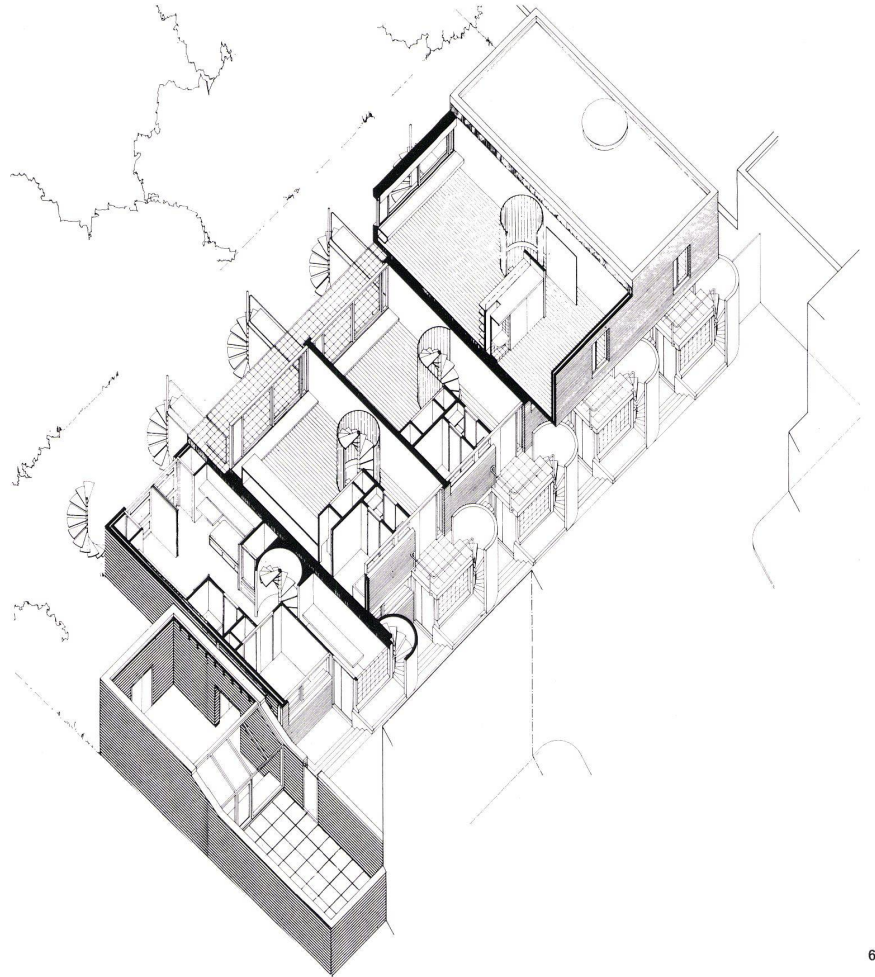
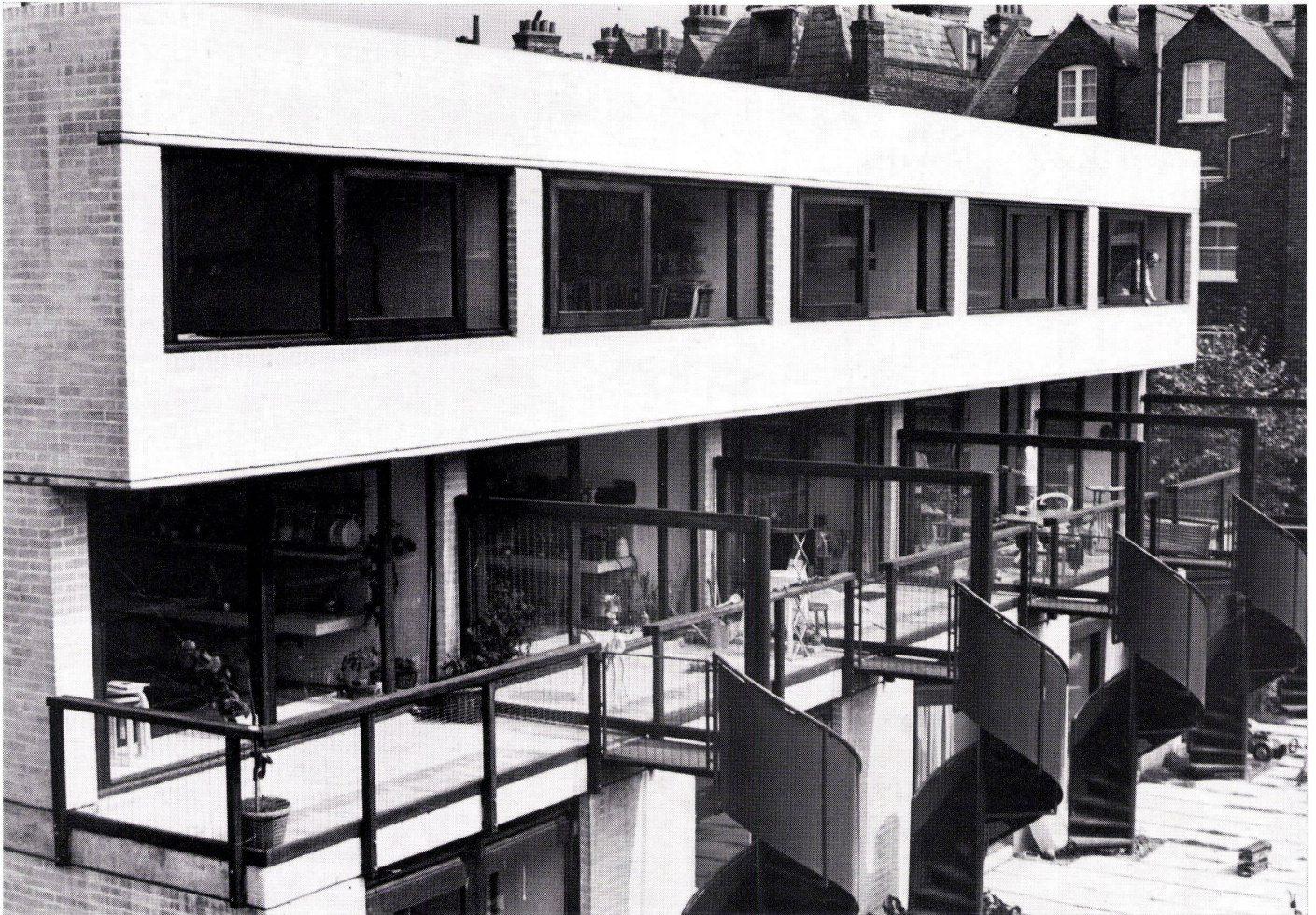
4

$$\frac{\text{Wohnfläche}}{\text{Anzahl der Betten}} = \frac{114 \text{ m}^2}{5} = 22,8 \text{ m}^2$$

- A Bei 3 Kindern (Nutzungsvorschlag des Architekten) erfüllt der Grundriß bei allen Kombinationen die erarbeiteten Forderungen.
- D Bei 2 Kindern sind alle 10 Kombinationen möglich.
- C Bei 4 Kindern sind alle Kombinationen unmöglich.
- C Die notwendigen Funktionen der »mütterlichen Person« (Phase 1, 2, 3) sind nur teilweise möglich.



5



- 1
Lageplan 1:1000.
Situation.
Site plan.
- 2
Querschnitt 1:200.
Coupe transversale.
Cross section.
- 3
2. Obergeschoß 1:200.
2e étage supérieur.
2nd upper floor.
- 4
1. Obergeschoß 1:200.
1er étage supérieur.
1st upper floor.
- 5
Erdgeschoß 1:200.
Rez-de-chaussée.
Ground floor.
- 6
Isometrie aller Geschosse.
Isometrie de tous les étages.
Isometry of all floors..

