

Zeitschrift: Bauen + Wohnen = Construction + habitation = Building + home : internationale Zeitschrift

Herausgeber: Bauen + Wohnen

Band: 23 (1969)

Heft: 2: Die Wohnung: der Bereich der Kinder in der Wohnung = L'habitation : la zone des enfants dans l'appartement = The home : the children's area in the home

Artikel: Verdichtete Wohnbebauung im Stadtzentrum von Lübbecke = Complexe résidentiel à forte densité dans le centre de Lubbecke = High-density housing in the centre of Lübbecke

Autor: Deilmann, Harald

DOI: <https://doi.org/10.5169/seals-333556>

Nutzungsbedingungen

Die ETH-Bibliothek ist die Anbieterin der digitalisierten Zeitschriften auf E-Periodica. Sie besitzt keine Urheberrechte an den Zeitschriften und ist nicht verantwortlich für deren Inhalte. Die Rechte liegen in der Regel bei den Herausgebern beziehungsweise den externen Rechteinhabern. Das Veröffentlichen von Bildern in Print- und Online-Publikationen sowie auf Social Media-Kanälen oder Webseiten ist nur mit vorheriger Genehmigung der Rechteinhaber erlaubt. [Mehr erfahren](#)

Conditions d'utilisation

L'ETH Library est le fournisseur des revues numérisées. Elle ne détient aucun droit d'auteur sur les revues et n'est pas responsable de leur contenu. En règle générale, les droits sont détenus par les éditeurs ou les détenteurs de droits externes. La reproduction d'images dans des publications imprimées ou en ligne ainsi que sur des canaux de médias sociaux ou des sites web n'est autorisée qu'avec l'accord préalable des détenteurs des droits. [En savoir plus](#)

Terms of use

The ETH Library is the provider of the digitised journals. It does not own any copyrights to the journals and is not responsible for their content. The rights usually lie with the publishers or the external rights holders. Publishing images in print and online publications, as well as on social media channels or websites, is only permitted with the prior consent of the rights holders. [Find out more](#)

Download PDF: 23.02.2026

ETH-Bibliothek Zürich, E-Periodica, <https://www.e-periodica.ch>

Harald Deilmann, Münster
Mitarbeiter: Buckebrede

Verdichtete Wohn- bebauung im Stadtzentrum von Lübbecke

Complexe résidentiel à forte densité dans le
centré de Lubbecke.
High-density housing in the centre of
Lübbecke.

Planung: 1966
Konstruktion: Stahlbeton + Wand-
scheiben
Decken: Stahlbeton
Außenwände: Holzfenster mit
Thermopane
Wo-Trennwände: Stahlbeton
Wo-Innenwände: Versetzbare Leicht-
bauwände

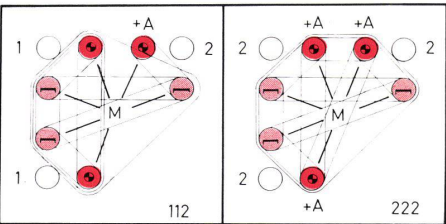


Raumgrößen:

1, 2	Wohnzimmer + Eßplatz	ca. 30,30 m ²
4	Elternzimmer	14,04 m ²
5a	Kinderzimmer 1	7,65 m ²
5b	Kinderzimmer 2	7,65 m ²
8	Küche	8,58 m ²
9, 10	Bad/WC	3,40 m ²
12	Flur	14,60 m ²
13	Terrasse	6,75 m ²
	Wohnfläche	92,97 m ²

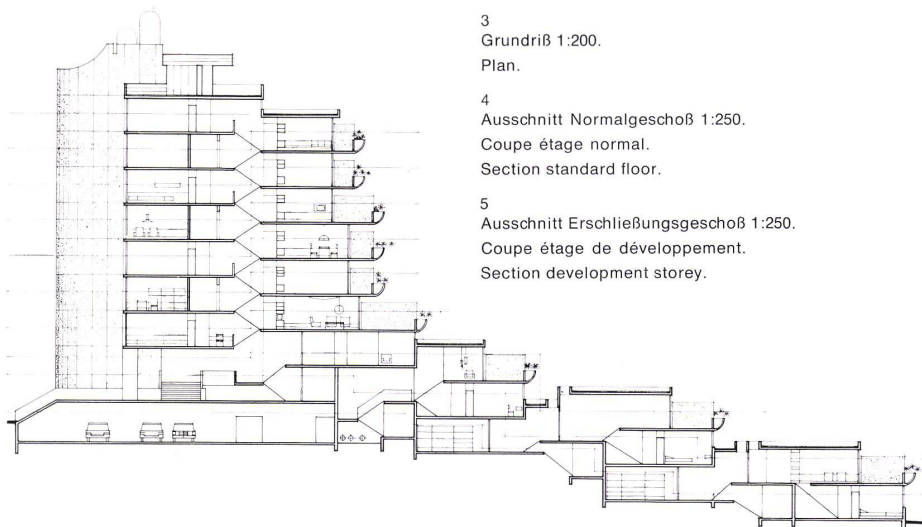
$$\frac{\text{Wohnfläche}}{\text{Anzahl der Betten}} = \frac{93,00 \text{ m}^2}{4} = 23,25 \text{ m}^2$$

- A Bei 2 Kindern (Nutzungsvorschlag des Architekten) erfüllt der Grundriß alle Kombinationen (Einschränkung: Hobby in der 4. Phase).
- B Bei 1 Kind sind alle Altersstufen möglich.
- C Bei 3 Kindern sind folgende Kombinationen möglich:



- D Die notwendigen Funktionen der »mütterlichen Person« (Phase 1, 2, 3) sind nur teilweise möglich.

1 Lageplan 1:1500.
Situation.
Site plan.

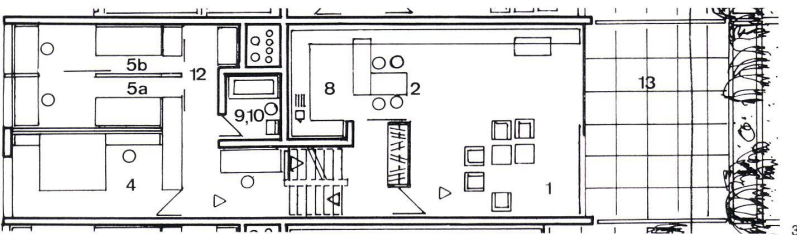


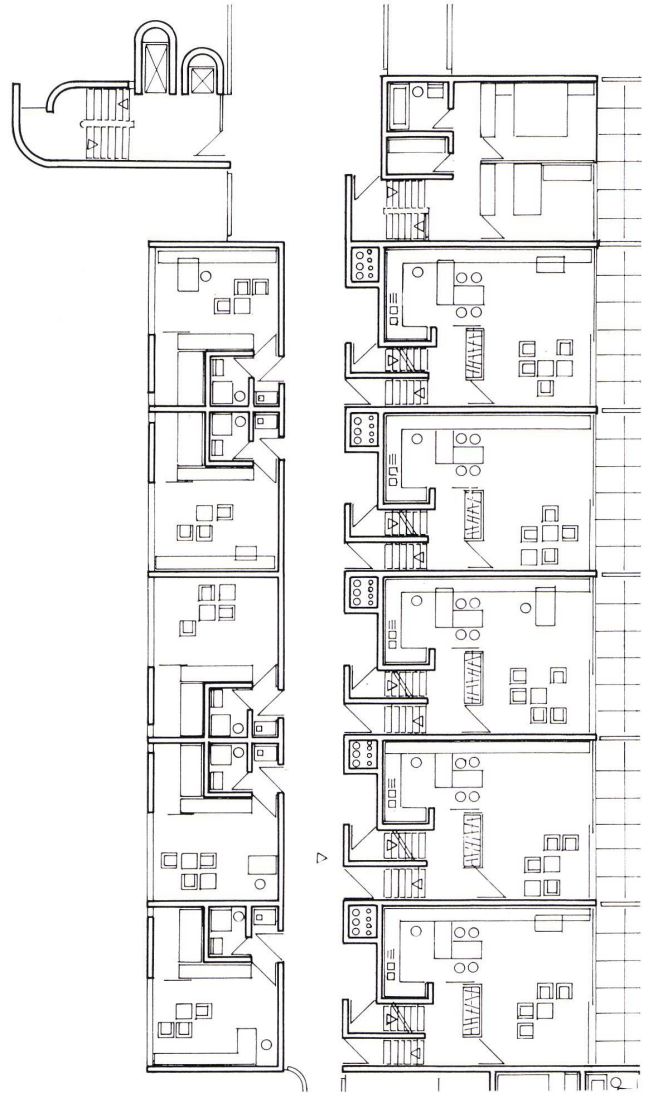
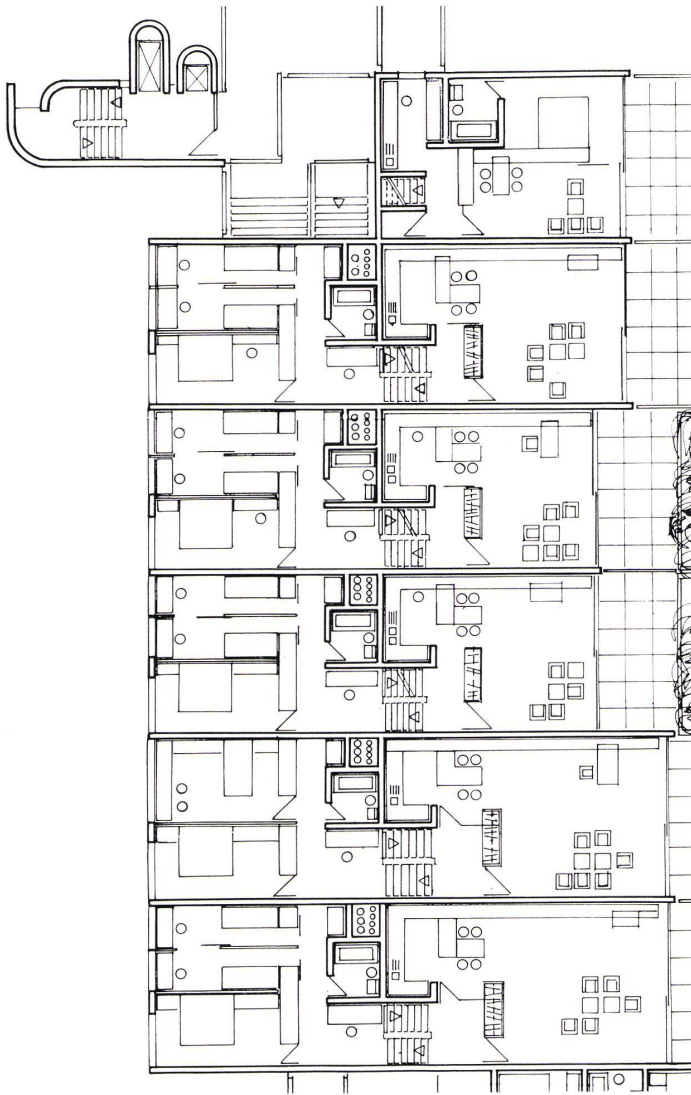
2 Querschnitt 1:500.
Coupe transversale.
Cross section.

3 Grundriß 1:200.
Plan.

4 Ausschnitt Normalgeschoß 1:250.
Coupe étage normal.
Section standard floor.

5 Ausschnitt Erschließungsgeschoß 1:250.
Coupe étage de développement.
Section development storey.





5

