

**Zeitschrift:** Bauen + Wohnen = Construction + habitation = Building + home : internationale Zeitschrift

**Herausgeber:** Bauen + Wohnen

**Band:** 23 (1969)

**Heft:** 2: Die Wohnung: der Bereich der Kinder in der Wohnung = L'habitation : la zone des enfants dans l'appartement = The home : the children's area in the home

**Artikel:** Mehrfamilienhaus Block Süd, Edlecliff Road 351, Woollhara = Maison familiale, bloc sud = Multi-family house south block

**Autor:** [s.n.]

**DOI:** <https://doi.org/10.5169/seals-333554>

### **Nutzungsbedingungen**

Die ETH-Bibliothek ist die Anbieterin der digitalisierten Zeitschriften auf E-Periodica. Sie besitzt keine Urheberrechte an den Zeitschriften und ist nicht verantwortlich für deren Inhalte. Die Rechte liegen in der Regel bei den Herausgebern beziehungsweise den externen Rechteinhabern. Das Veröffentlichen von Bildern in Print- und Online-Publikationen sowie auf Social Media-Kanälen oder Webseiten ist nur mit vorheriger Genehmigung der Rechteinhaber erlaubt. [Mehr erfahren](#)

### **Conditions d'utilisation**

L'ETH Library est le fournisseur des revues numérisées. Elle ne détient aucun droit d'auteur sur les revues et n'est pas responsable de leur contenu. En règle générale, les droits sont détenus par les éditeurs ou les détenteurs de droits externes. La reproduction d'images dans des publications imprimées ou en ligne ainsi que sur des canaux de médias sociaux ou des sites web n'est autorisée qu'avec l'accord préalable des détenteurs des droits. [En savoir plus](#)

### **Terms of use**

The ETH Library is the provider of the digitised journals. It does not own any copyrights to the journals and is not responsible for their content. The rights usually lie with the publishers or the external rights holders. Publishing images in print and online publications, as well as on social media channels or websites, is only permitted with the prior consent of the rights holders. [Find out more](#)

**Download PDF:** 22.02.2026

**ETH-Bibliothek Zürich, E-Periodica, <https://www.e-periodica.ch>**

# Mehrfamilienhaus Block Süd, Edlecliff Road 351, Woolhara

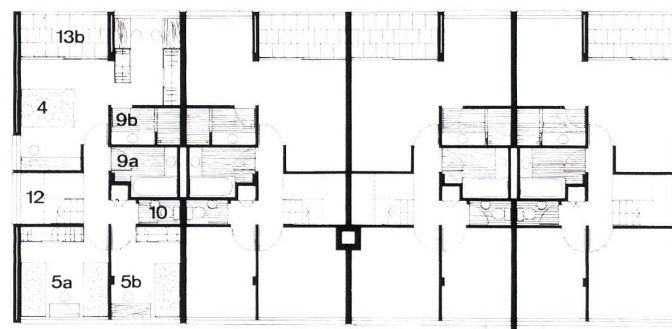
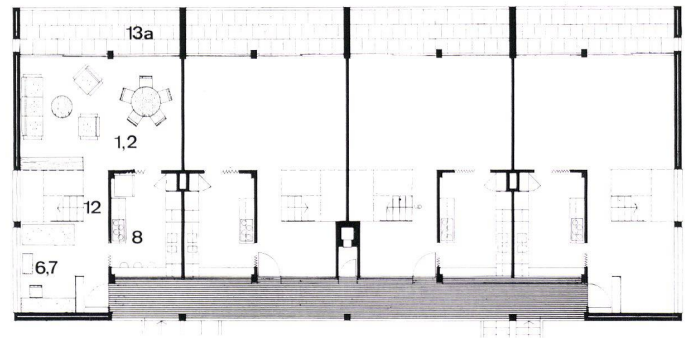
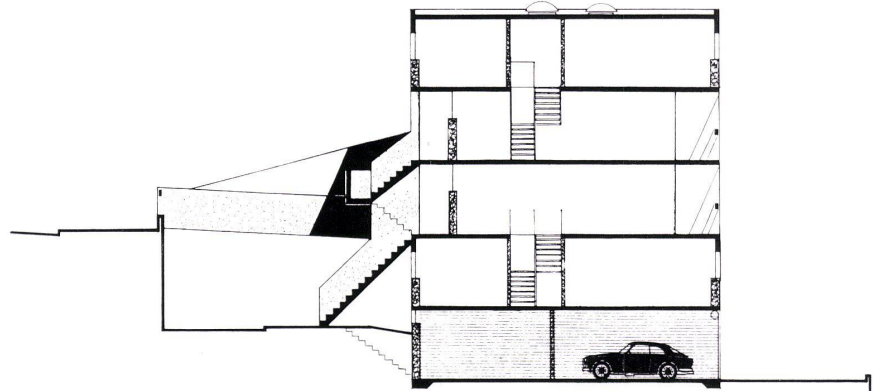
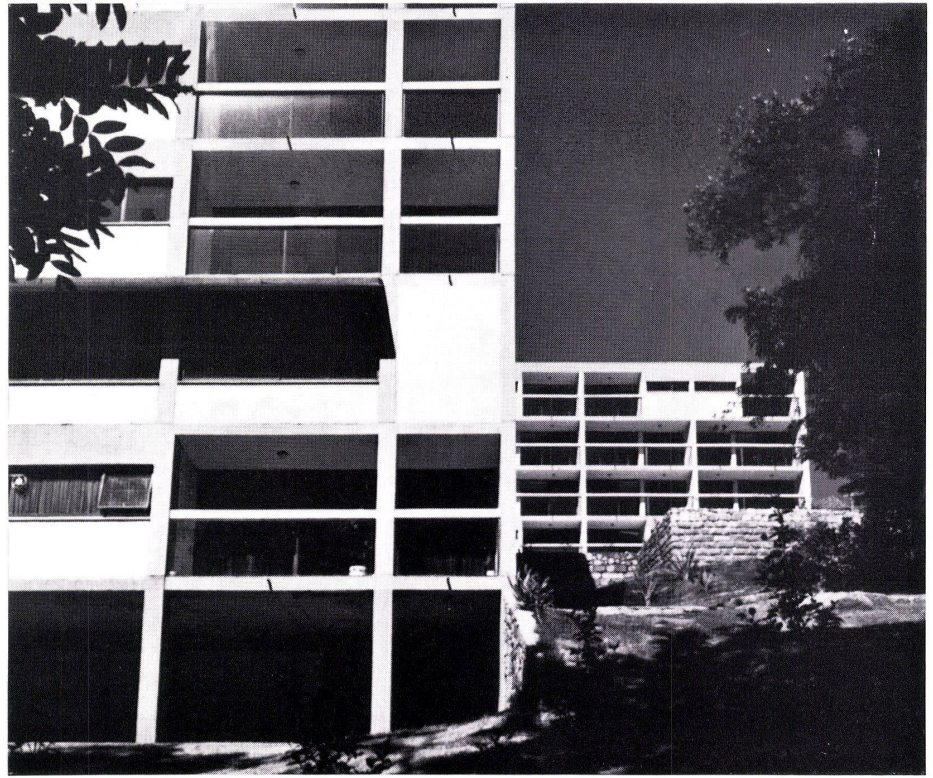
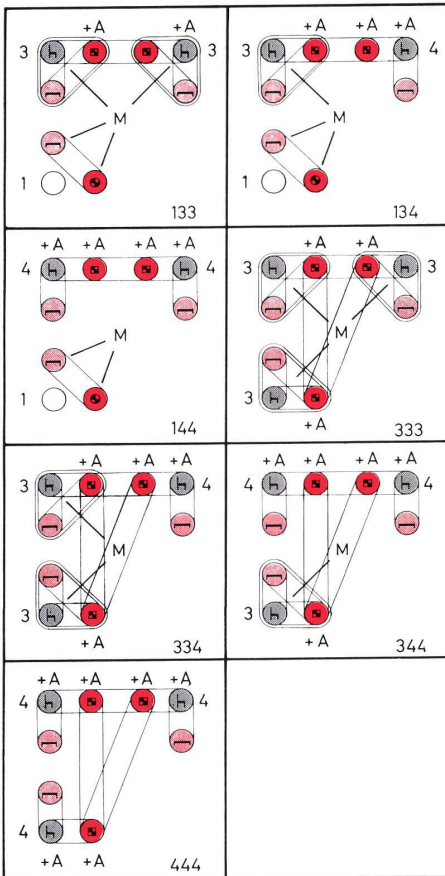
Maison multifamiliale, bloc sud  
Multi-family house south block

Baujahr: 1968  
Konstruktion: Stahlbeton-Stützen und -Wandelemente  
Decken: Stahlbeton  
Außenwände: Ziegelstein  
Wo-Trennwände: Ziegelstein  
Wo-Innenwände: Ziegelstein

1, 2	Wohnzimmer, Eßplatz	ca. 24,21 m <sup>2</sup>
4	Elternzimmer, Arbeitsplatz	20,54 m <sup>2</sup>
5a	Kinderzimmer 1	10,24 m <sup>2</sup>
5b	Kinderzimmer 2	8,03 m <sup>2</sup>
6, 7	Kinderspielzimmer, Hausarbeitsraum	6,80 m <sup>2</sup>
8	Küche	9,48 m <sup>2</sup>
9a	Bad	4,27 m <sup>2</sup>
9b	Dusche	3,15 m <sup>2</sup>
10	WC	1,35 m <sup>2</sup>
12	Flur	8,70 m <sup>2</sup>
13a		
13b	Balkon 1 + 2	3,77 m <sup>2</sup>
	Wohnfläche	100,54 m <sup>2</sup>

$$\frac{\text{Wohnfläche}}{\text{Anzahl der Betten}} = \frac{100,50}{5} = 20,12 \text{ m}^2$$

A Bei 3 Kindern (Nutzungsvorschlag des Architekten) erfüllt der Grundriß in folgenden Kombinationen die erarbeiteten Forderungen nicht:



- 1 Ansicht Block Nord, dahinter Block Süd / Vue bloc nord, derrière bloc sud / View north block, behind south block.
- 2 Querschnitt 1:250 / Coupe transversale / Cross section.
- 3 1. Wohngeschoß 1:250. 1er étage d'habitation. 1st housing floor.
- 4 2. Wohngeschoß 1:250. 2e étage d'habitation. 2nd housing floor.

B Bei 2 Kindern sind alle 10 Kombinationen möglich (Einschränkung: Hobby in der Phase 4) / C Bei 4 Kindern sind alle Kombinationen unmöglich / D Die notwendigen Funktionen der »mütterlichen Person« (Phase 1, 2, 3) sind nur teilweise möglich.