

Zeitschrift: Bauen + Wohnen = Construction + habitation = Building + home : internationale Zeitschrift

Herausgeber: Bauen + Wohnen

Band: 23 (1969)

Heft: 1: Grossraumbüros = Bureaux de grandes dimensions = Large office tracts

Artikel: Verwaltungsgebäude mit Ladenzentrum in der Entlastungsstadt Perlach, München = Edifice d'administration avec centre des magasins dans la ville satellite Perlach, Munich = Administration building with shopping center in the satellite town Perlach, Munich

Autor: [s.n.]

DOI: <https://doi.org/10.5169/seals-333534>

Nutzungsbedingungen

Die ETH-Bibliothek ist die Anbieterin der digitalisierten Zeitschriften auf E-Periodica. Sie besitzt keine Urheberrechte an den Zeitschriften und ist nicht verantwortlich für deren Inhalte. Die Rechte liegen in der Regel bei den Herausgebern beziehungsweise den externen Rechteinhabern. Das Veröffentlichen von Bildern in Print- und Online-Publikationen sowie auf Social Media-Kanälen oder Webseiten ist nur mit vorheriger Genehmigung der Rechteinhaber erlaubt. [Mehr erfahren](#)

Conditions d'utilisation

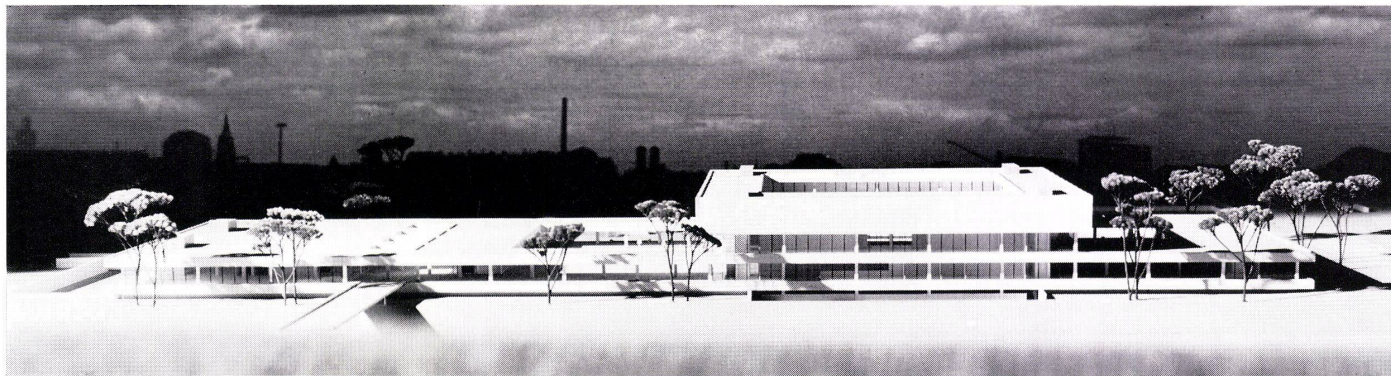
L'ETH Library est le fournisseur des revues numérisées. Elle ne détient aucun droit d'auteur sur les revues et n'est pas responsable de leur contenu. En règle générale, les droits sont détenus par les éditeurs ou les détenteurs de droits externes. La reproduction d'images dans des publications imprimées ou en ligne ainsi que sur des canaux de médias sociaux ou des sites web n'est autorisée qu'avec l'accord préalable des détenteurs des droits. [En savoir plus](#)

Terms of use

The ETH Library is the provider of the digitised journals. It does not own any copyrights to the journals and is not responsible for their content. The rights usually lie with the publishers or the external rights holders. Publishing images in print and online publications, as well as on social media channels or websites, is only permitted with the prior consent of the rights holders. [Find out more](#)

Download PDF: 23.02.2026

ETH-Bibliothek Zürich, E-Periodica, <https://www.e-periodica.ch>



Hans Maurer und Horst Mauder, München

Verwaltungsgebäude mit Ladenzentrum in der Entlastungsstadt Perlach, München

Neue Heimat Bayern GmbH, München

Edifice d'administration avec centre des
magasins dans la ville satellite Perlach,
Munich

Administration building with shopping center
in the satellite town Perlach, Munich

Im Osten Münchens entsteht für 80 000 Einwohner die Entlastungsstadt Perlach, deren erster Abschnitt gegenwärtig gebaut wird.

Die aus einer Ladengruppe und einem Verwaltungsgebäude der Neuen Heimat Bayern GmbH bestehende Anlage liegt gegenüber dem zukünftigen Hauptzentrum und wird von diesem durch die neue Bundesstraße B 304 getrennt. Eine Fußgängerbrücke über die Bundesstraße wird in der Achse der Ladengruppe in Zukunft dieses Wohngebiet mit dem Hauptzentrum verbinden.

Auf einer 2 m über das Gelände angehobenen Plattform, die nur dem Fußgänger vorbehalten ist, liegt im westlichen Bereich die erdgeschossige Ladengruppe. Ein Restaurant mit Cafeteria, Supermarkt, städtische Bücherei, Friseur mit Sauna, eine Bankfiliale, ein Blumenladen und ein Schreibwarenladen sind hier vorgesehen.

Durch überdachte Übergänge und einen öffentlichen Platz mit der Ladengruppe verbunden liegt im östlichen Bereich das Verwaltungsgebäude mit dem ursprünglich als Erweiterung vorgesehenen erdgeschossigen Bauteil.

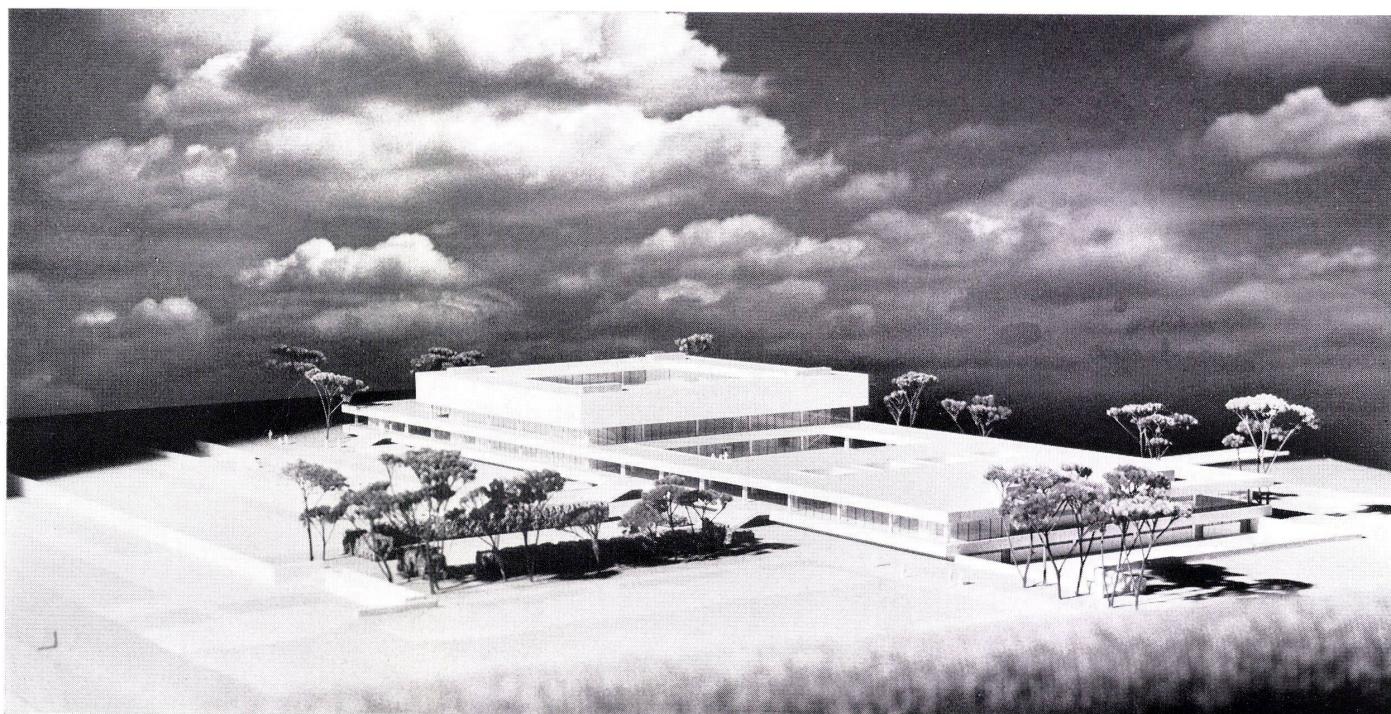
Die Innenhöfe des dreigeschossigen Verwaltungsgebäudes erweitern sich terrassenförmig nach oben. In den tiefen Erdgeschoßzonen sind die publikumsintensiven Funktionen und die Buchhaltung untergebracht. Im 1. Obergeschoß liegen die technischen Abteilungen und die Geschäftsleitung, im 2. Ober-

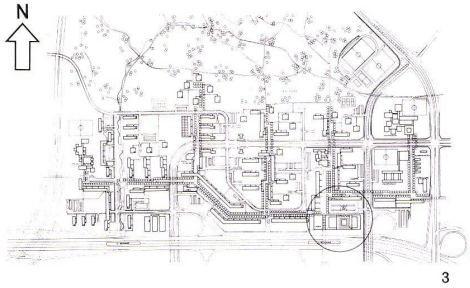
geschoß, nur zum ruhigen Innenhof orientiert, die Sitzungsräume und ein Teil der technischen Abteilung. Unter den Freiflächen der Erdgeschoßplattform sind in zwei getrennten Tiefgaragen die Autoabstellplätze für die Angestellten der Neuen Heimat bzw. die Dienstwagen, Pflegeplatz und Waschküche untergebracht. Die terrassenförmigen Innenhöfe und die außen umlaufenden Pflanzengraben werden gärtnerisch gestaltet.

Der Stahlbeton-Skelettkonstruktion liegt das Büroachsmaß von 1,80 m zugrunde. Die Decke über dem Kellergeschoß wird als kopflose Pilzdecke mit einem Stützenachsmaß von 5,40 m ausgeführt. Das Stützenachsmaß von Erd- und Obergeschoss beträgt 10,80 m \times 5,40 m und ist der Terrassierung der Innenhöfe wegen diagonal gegeneinander versetzt. Die Decken kragen jeweils um eine Achse aus und bilden so die umlaufenden Pflanzengraben. Die in Stützebene liegende Verglasung ist raumhoch.

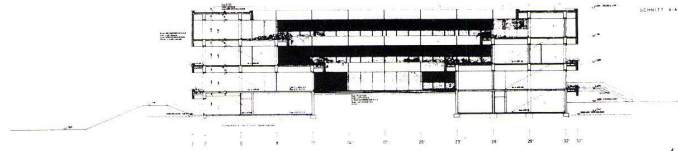
Als Material für die Fassadenkonstruktion ist bronzefarben hartelexiertes Aluminium vorgesehen. Die auskragenden Decken und das nur zum Innenhof orientierte 2. Obergeschoß werden mit geschliffenen Stahlbeton-Fertigteilen verkleidet. Der Belag der Plattform besteht aus Waschbetonplatten von 1,80 m \times 1,80 m in der gleichen Kornzusammensetzung wie die Fassade.

Das Verwaltungsgebäude sowie Restaurant und Supermarkt werden klimatisiert.

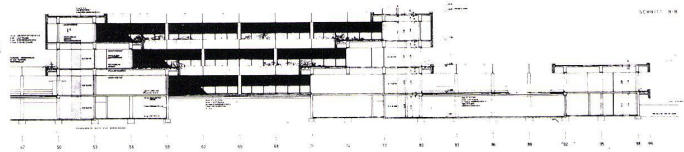




3



4



5

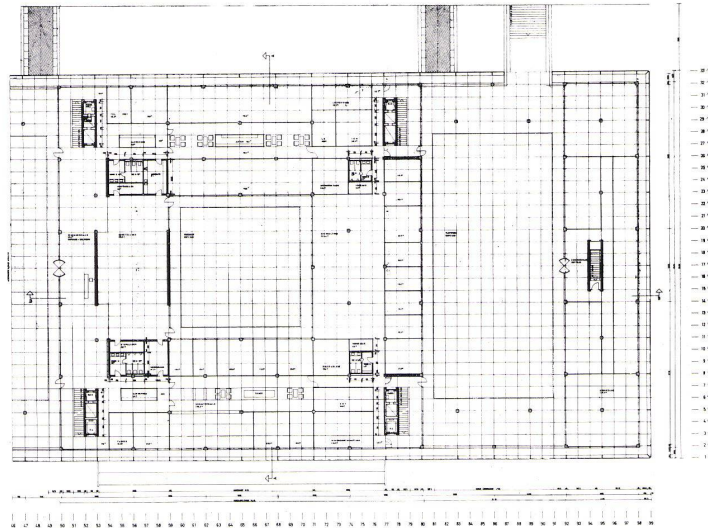
1
Modellaufnahme, Ansicht von Süden.
Vue du sud.
View from south.

2
Modellaufnahme, Ansicht von Nordwesten.
Vue du nord-ouest.
View from northwest.

3
Lageplan 1:25 000.
Situation.
Site plan.

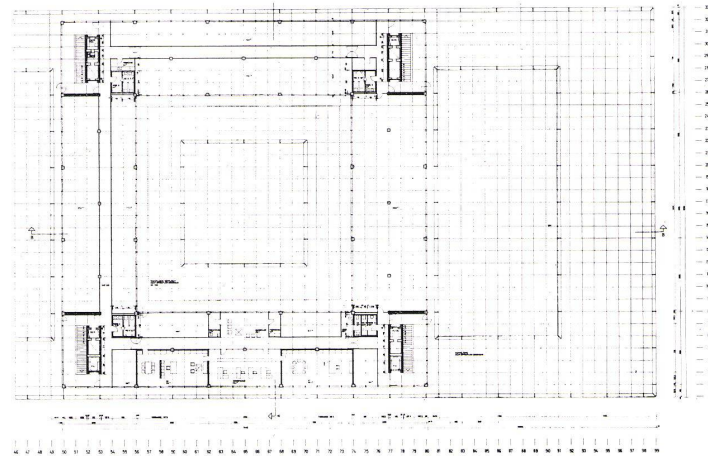
4, 5
Schnitte 1:1000.
Coupes.
Sections.

6
Grundriß Erdgeschoß 1:1000.
Rez-de-chausée.
Ground floor.



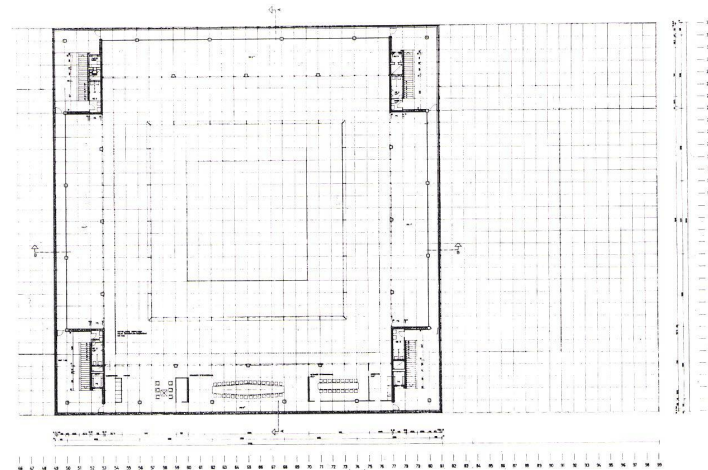
6

7
Grundriß 1. Obergeschoß 1:1000.
Étage supérieur.
1st floor.



7

8
Grundriß 2. Obergeschoß 1:1000.
2ème étage.
Upper floor.



8