

Zeitschrift: Bauen + Wohnen = Construction + habitation = Building + home : internationale Zeitschrift

Herausgeber: Bauen + Wohnen

Band: 23 (1969)

Heft: 1: Grossraumbüros = Bureaux de grandes dimensions = Large office tracts

Artikel: Architekten im Grossraum = Bureau d'architecture de grandes dimensions = Architects' office in a large tract

Autor: [s.n.]

DOI: <https://doi.org/10.5169/seals-333532>

Nutzungsbedingungen

Die ETH-Bibliothek ist die Anbieterin der digitalisierten Zeitschriften auf E-Periodica. Sie besitzt keine Urheberrechte an den Zeitschriften und ist nicht verantwortlich für deren Inhalte. Die Rechte liegen in der Regel bei den Herausgebern beziehungsweise den externen Rechteinhabern. Das Veröffentlichen von Bildern in Print- und Online-Publikationen sowie auf Social Media-Kanälen oder Webseiten ist nur mit vorheriger Genehmigung der Rechteinhaber erlaubt. [Mehr erfahren](#)

Conditions d'utilisation

L'ETH Library est le fournisseur des revues numérisées. Elle ne détient aucun droit d'auteur sur les revues et n'est pas responsable de leur contenu. En règle générale, les droits sont détenus par les éditeurs ou les détenteurs de droits externes. La reproduction d'images dans des publications imprimées ou en ligne ainsi que sur des canaux de médias sociaux ou des sites web n'est autorisée qu'avec l'accord préalable des détenteurs des droits. [En savoir plus](#)

Terms of use

The ETH Library is the provider of the digitised journals. It does not own any copyrights to the journals and is not responsible for their content. The rights usually lie with the publishers or the external rights holders. Publishing images in print and online publications, as well as on social media channels or websites, is only permitted with the prior consent of the rights holders. [Find out more](#)

Download PDF: 15.01.2026

ETH-Bibliothek Zürich, E-Periodica, <https://www.e-periodica.ch>

Architekten im Großraum

Das Büro der Building Design Partnership in Preston

Bureau d'architecture de grandes dimensions
Architects' office in a large tract

Der Bürobetrieb der Building Design Partnership in Preston entwickelte sich im Laufe einiger Jahre von einem kleinen Architektenbüro zu einer umfangreichen Architektenfirma mit über hundert Mitarbeitern.

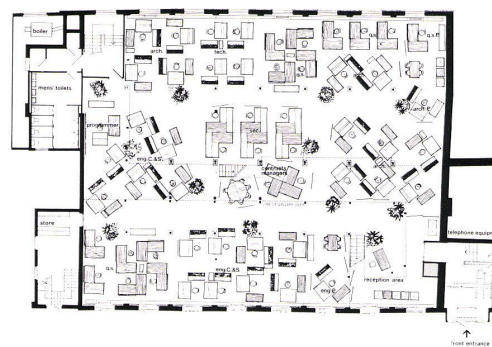
Da das bisherige Büro mit an Fluren aufgereihten Zellen zu klein wurde und außerdem die Kontakte der an einem Projekt arbeitenden Teammitglieder erschwerte, entschloß man sich beim Bau eines neuen Büros eine flexible Bürolandschaft zu verwirklichen.

Eine alte Biskuitfabrik bot geeignete Räume. Zwei Räume von je 600 Quadratmetern mit einem dreigeschossigen Nebentrakt wurden umgebaut. Die beiden großen übereinander liegenden Räume gestatten es, die Arbeitsgruppen den jeweiligen Bedingungen des bearbeiteten Projektes und der Projektentwicklung anzupassen. Im mittleren Bereich der Großräume liegen die Schreibzentralen. Diese Anordnung verhindert eine unerwünschte Schallreflexion an den Außenwänden und vermindert dadurch die Belästigung durch den Schreibmaschinenlärm. Der untere der beiden Räume bot auf Grund seiner Höhe die Möglichkeit, eine Galerie einzubauen, die Bücher, Zeitschriften und anderes Informationsmaterial in unmittelbare Nähe der Arbeitsplätze bringt.

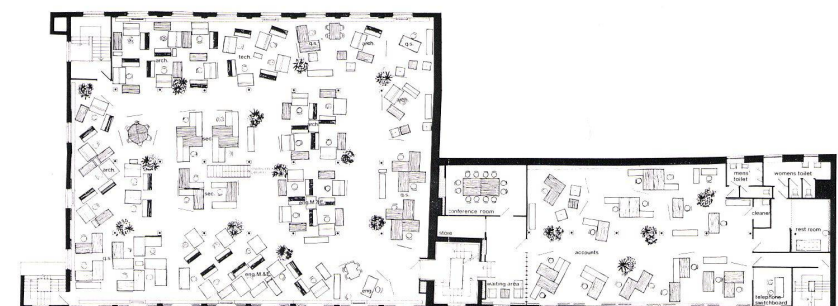
In drei Geschossen eines anschließenden Gebäudetraktes wurden Nebenräume wie Garderoben, Toiletten, Pausenräume, die Räume für das graphische und das photographische Atelier und die zentrale Rechnungsabteilung untergebracht. Für die Bedürfnisse des Büros wurde spezielles Mobiliar entwickelt. Die Architekten und Ingenieure haben einen aus drei Einheiten zusammengesetzten Arbeitsplatz. Vier derartige Elemente können zu einer Gruppe zusammengefügt werden.



1



2



3

1
Blick auf die Bibliotheksgalerie im Großraum.
Vue du grand local et la galerie-bibliothèque.
View of the library gallery and the large-scale tract.

2
Grundriß des unteren Großraumes 1:500.
Plan de la salle inférieure.
Plan of the lower large-scale tract.

3
Grundriß des oberen Großraumes 1:500.
Plan de la salle supérieure.
Plan of the upper large scale tract.



4



5

4, 5
Arbeitsplätze im unteren Großraum.
Places de travail dans la salle inférieure.
Working-sites in the lower large tract.

6
Blick auf die Arbeitsplätze im oberen Großraum.
Places de travail dans la salle supérieure.
Working-sites in the upper large tract.



6