

Zeitschrift: Bauen + Wohnen = Construction + habitation = Building + home : internationale Zeitschrift

Herausgeber: Bauen + Wohnen

Band: 22 (1968)

Heft: 12: Wohnquartiere in innerstädtischen Gebieten = Quartiers d'habitation dans des zones urbaines = Residential sections in urban centres

Werbung

Nutzungsbedingungen

Die ETH-Bibliothek ist die Anbieterin der digitalisierten Zeitschriften auf E-Periodica. Sie besitzt keine Urheberrechte an den Zeitschriften und ist nicht verantwortlich für deren Inhalte. Die Rechte liegen in der Regel bei den Herausgebern beziehungsweise den externen Rechteinhabern. Das Veröffentlichen von Bildern in Print- und Online-Publikationen sowie auf Social Media-Kanälen oder Webseiten ist nur mit vorheriger Genehmigung der Rechteinhaber erlaubt. [Mehr erfahren](#)

Conditions d'utilisation

L'ETH Library est le fournisseur des revues numérisées. Elle ne détient aucun droit d'auteur sur les revues et n'est pas responsable de leur contenu. En règle générale, les droits sont détenus par les éditeurs ou les détenteurs de droits externes. La reproduction d'images dans des publications imprimées ou en ligne ainsi que sur des canaux de médias sociaux ou des sites web n'est autorisée qu'avec l'accord préalable des détenteurs des droits. [En savoir plus](#)

Terms of use

The ETH Library is the provider of the digitised journals. It does not own any copyrights to the journals and is not responsible for their content. The rights usually lie with the publishers or the external rights holders. Publishing images in print and online publications, as well as on social media channels or websites, is only permitted with the prior consent of the rights holders. [Find out more](#)

Download PDF: 17.01.2026

ETH-Bibliothek Zürich, E-Periodica, <https://www.e-periodica.ch>



Wenn Sie

(für Ihr Projekt)

Gas wählen

(weil vieles dafür spricht)

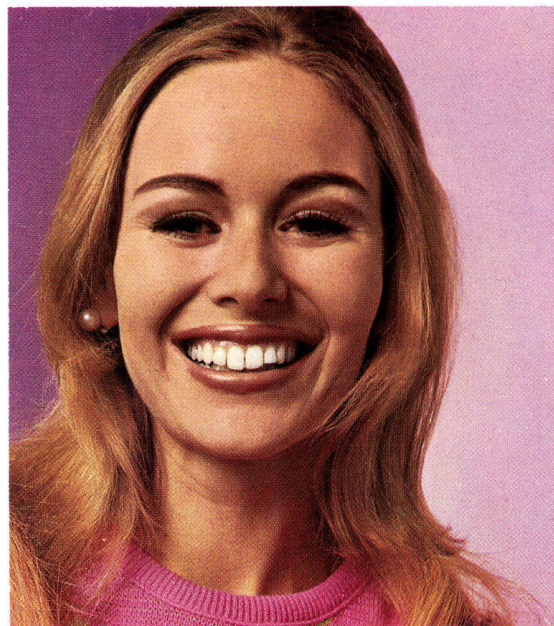
werden sich

viele

viele

Frauen

(und Sie sich bald auch)



freuen

(weil Gas der Hausfrau vieles bieten kann).

Neubauten mit Gas versorgen heißt

(für Sie wie für die Hausfrau, aber vor allem für Sie als Architekt oder Bauherr):

Eine Energie mit großen Entwicklungsmöglichkeiten ausnützen.

Eine in modernen Spalt- und Entgiftungsanlagen feinstgereinigte Energie ausnützen. (In zwei bis drei Jahren wird Gas in der ganzen Schweiz entgiftet geliefert.)

Eine speicherbare Energie ausnützen, die auch in Belastungsspitzen den Ansprüchen voll gewachsen ist.

Eine Energie aus neuartigen Produktionsanlagen mit gesteigerter Kapazität ausnützen.

Eine Energie ausnützen, die weder die Luft noch das Grundwasser gefährdet.

Eine Energie ausnützen, die durch modern konzipierte Verteilanlagen höchst rationell geliefert werden kann. (Zwei große Verbundnetze sind in der Schweiz im Bau oder geplant.)

Für all diese Leistungen einer zeitgemäßen Energie braucht es nur einen Anschluß an die nächste Gasleitung. Die sicher nicht weit ist. Fragen Sie Ihr Gaswerk.

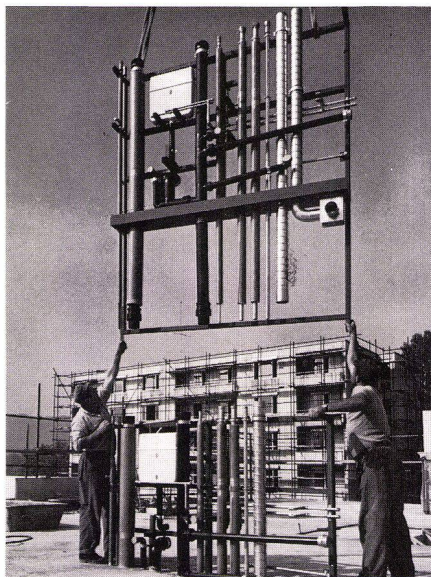
Soviel Komfort bietet Gas.



Moderne, rationelle Gasinstallationen

Der Saniblock

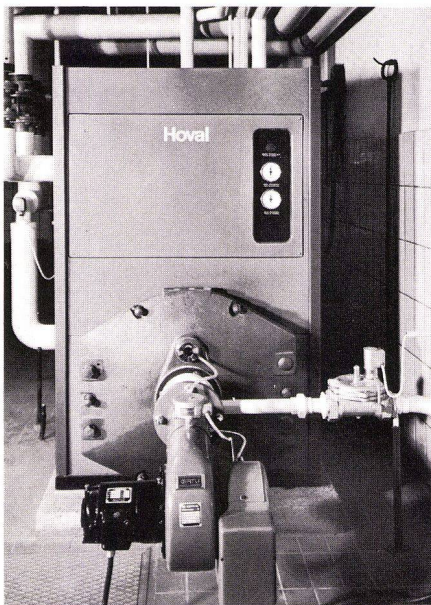
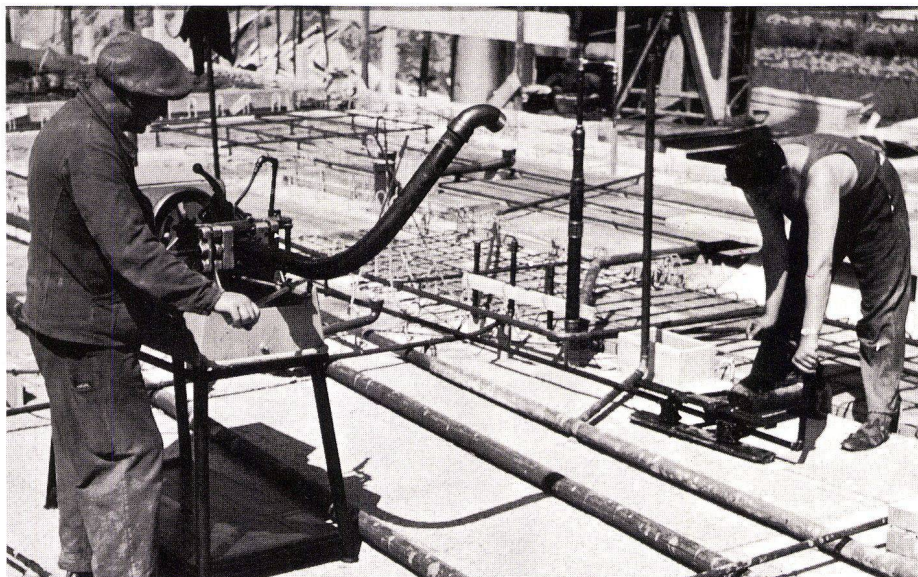
Mit vorfabrizierten Installationszellen — Sanitärblocks — können komplette Installationen — Küchen-, Bad- und WC-Einrichtungen — mit allen Leitungen für Gas, Kalt- und Warmwasser, Abwasser und Entlüftung rationell in den Bau eingebracht werden.



Die vereinfachten Installationstechniken

Die Gasindustrie ist heute in der Lage, sowohl mit herkömmlichen Installationselementen (Fittings) wie auch durch neuartige Techniken (Biegen und Schweißen) und durch die Verwendung neuer Materialien rationell zu installieren. Diese Methoden können und werden für die Vorfabrikation von Installationsteilen oder ganzer Einheiten angewandt. Dabei werden die Rohre unter Putz oder im Beton verlegt, also unsichtbar von Außenwand bis Verbrauchsgerät.

Auch das Einzählersystem vereinfacht den Aufbau der Hausinstallation.



Moderne, rationelle Gasanwendungen

Der Kombikessel

Die Vorteile des Kombikessels für Zentralheizung und zentrale Warmwasserbereitung sind bekannt. Neuerdings sind solche Anlagen auch mit Gasfeuerung lieferbar.

Die moderne Waschküche mit Gas

Hier liefert Gas unbeschränkte, kräftige Wärme für hohen Kocheffekt, zum automatischen Waschen und Trocknen.

Waschen mit Gas bedeutet hervorragendes Waschen, da die Gasflamme die Waschlauge und das Spülwasser rascher auf die für den besten Wascheffekt erforderlichen Temperaturen aufheizt.





Die moderne Küche mit Gas

Hausfrauen, die Gas kennen, schätzen Gas in der Küche. Die Gasindustrie liefert moderne Gasapparate zum Kochen, Braten, Backen und Kühlen für den Einbau in zeitgemäße Küchen.

Das Bild zeigt eine moderne Küchenkombination mit Gasréchaud, Einbau-Gasbackofen und Gaskühlschrank.

Neubauten mit Gas versorgen heißt

(für die Hausfrau und für Sie, als Architekt oder Bauherr und als Mann):

Vielseitige Anwendungsmöglichkeiten

- Gas zum Kochen
- Gas zum Waschen und Trocknen
- Gas zur Warmwasserbereitung
- Gas zum Kühlen
- Gas zum Heizen

Schnelle Wärme

- kein langes Anheizen
- kurze Kochzeiten (großer Vorteil bei Rezepten mit ausdrücklicher Kurzkochzeit)
- kürzeste Aufheizzeiten beim Heizen und bei der Warmwasserbereitung

Sichtbare Flamme

- Sichtbarkeit gibt Sicherheit

Anpassungs- und Regulierfähigkeit

- feine Regulierbarkeit der Gasflamme
- blitzschnell von ganz groß auf ganz klein und umgekehrt

Sauberkeit

- moderne Gasgeräte können mühelos gereinigt werden

Automatik

- Waschmaschinen, Kühlschränke, Warmwasserapparate, Heizungen, die mit Gas arbeiten, haben Zündautomatik, Schaltautomatik und Sicherheitsautomatik
- Backöfen haben automatische Temperaturregler

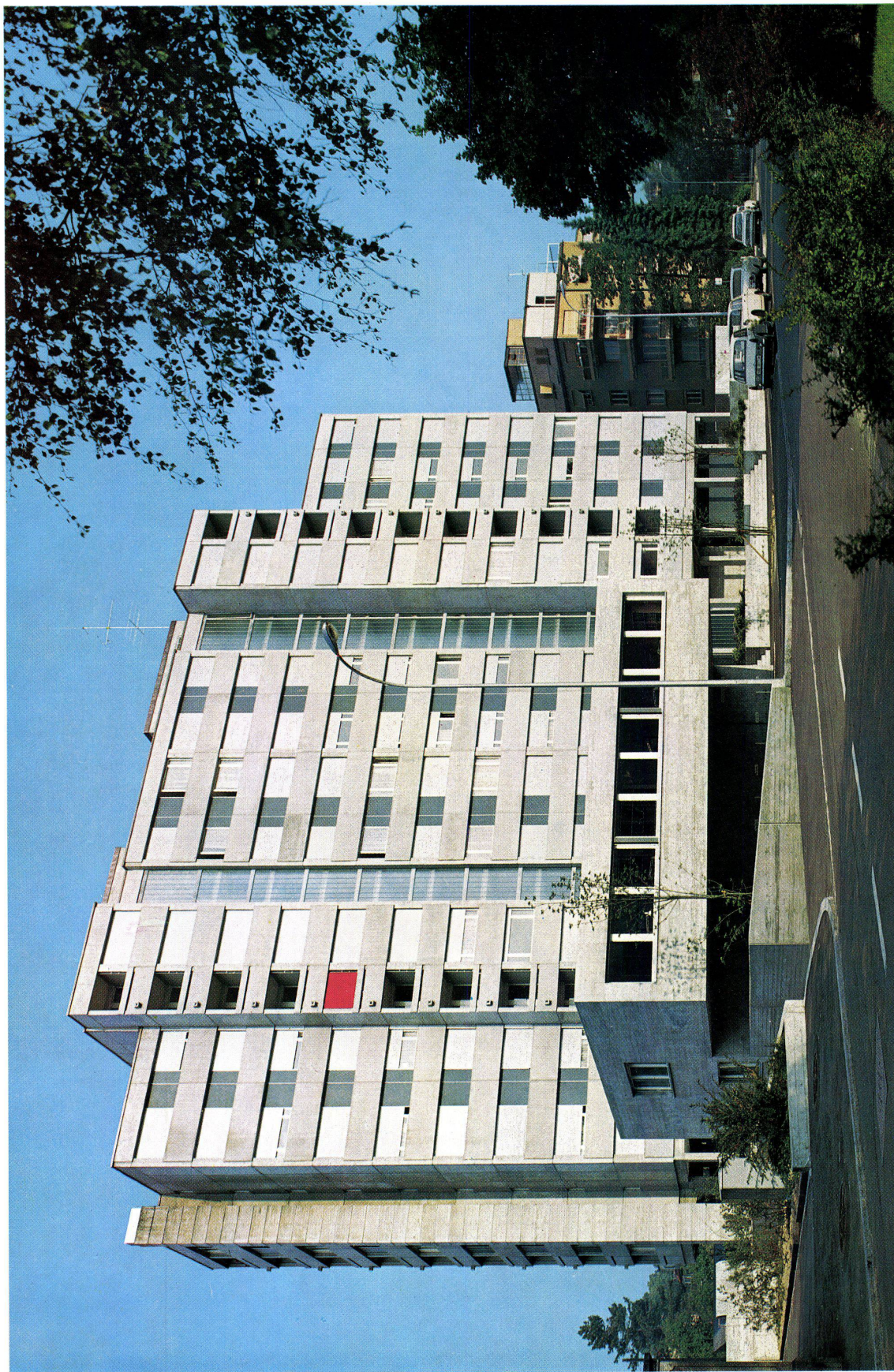
Wirtschaftlichkeit

- immer optimale Wärmenutzung
- kein Spezialgeschirr erforderlich
- jedem Bedarf individuell anpaßbar

Ihr Gaswerk macht Ihnen für Ihr nächstes Bauprojekt gerne eine Offerte. Dafür genügt ein Anruf!

Vieles spricht für





AARINTRA AG, Überbauung Gönhardweg Aarau

Architekt und Bauleitung: Geiser + Schmidlin, dipl. Arch. ETH/SIA, Aarau
 Ingenieur: Weder + Prim, dipl. Ing. ETH/SIA, Langenthal
 Lieferung und Montage sämtlicher Brüstungs- und Verkleidungselemente

schneller + rationeller

MONTAGEBAUAG

Zürich 051 - 62 56 56
 Crissier 021 - 34 84 94



Schlüssel

für alle Bodenbelagsprobleme
BW-Allraum-Sortiment-
Parkett
Teppich-Böden
Kunststoff-Böden

Bauwerk AG
Bodenbelags-Industrie
9430 St. Margrethen
Tel.: 071 - 71 21 21



BALWERK