

Zeitschrift: Bauen + Wohnen = Construction + habitation = Building + home : internationale Zeitschrift

Herausgeber: Bauen + Wohnen

Band: 22 (1968)

Heft: 11: Einfamilienhäuser = Maisons familiales = One-family houses

Artikel: Eine Villa am Genfer See = Une villa au bord de Lac Léman = A villa on Lake Geneva

Autor: [s.n.]

DOI: <https://doi.org/10.5169/seals-333343>

Nutzungsbedingungen

Die ETH-Bibliothek ist die Anbieterin der digitalisierten Zeitschriften auf E-Periodica. Sie besitzt keine Urheberrechte an den Zeitschriften und ist nicht verantwortlich für deren Inhalte. Die Rechte liegen in der Regel bei den Herausgebern beziehungsweise den externen Rechteinhabern. Das Veröffentlichen von Bildern in Print- und Online-Publikationen sowie auf Social Media-Kanälen oder Webseiten ist nur mit vorheriger Genehmigung der Rechteinhaber erlaubt. [Mehr erfahren](#)

Conditions d'utilisation

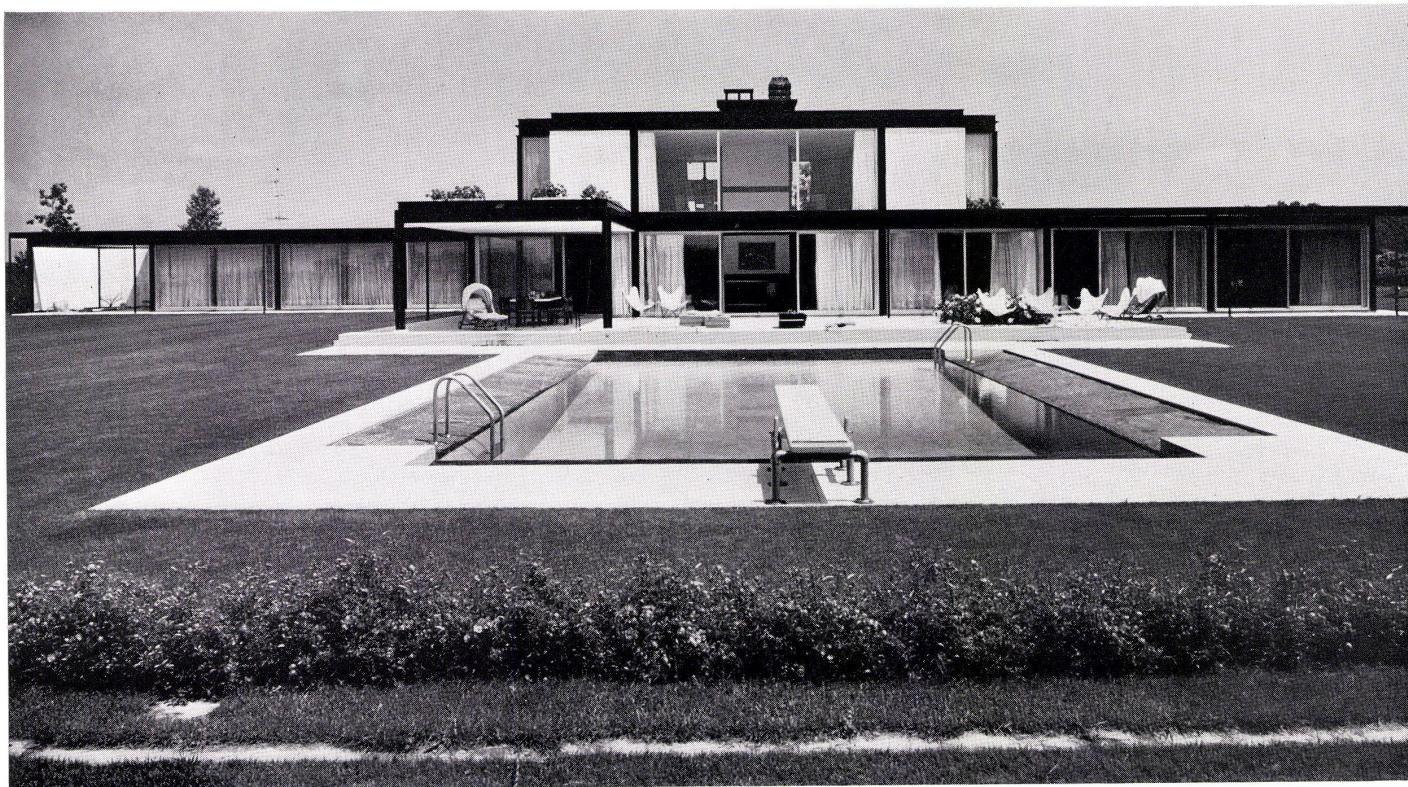
L'ETH Library est le fournisseur des revues numérisées. Elle ne détient aucun droit d'auteur sur les revues et n'est pas responsable de leur contenu. En règle générale, les droits sont détenus par les éditeurs ou les détenteurs de droits externes. La reproduction d'images dans des publications imprimées ou en ligne ainsi que sur des canaux de médias sociaux ou des sites web n'est autorisée qu'avec l'accord préalable des détenteurs des droits. [En savoir plus](#)

Terms of use

The ETH Library is the provider of the digitised journals. It does not own any copyrights to the journals and is not responsible for their content. The rights usually lie with the publishers or the external rights holders. Publishing images in print and online publications, as well as on social media channels or websites, is only permitted with the prior consent of the rights holders. [Find out more](#)

Download PDF: 09.01.2026

ETH-Bibliothek Zürich, E-Periodica, <https://www.e-periodica.ch>



1

Jean-Marc Lamunière, Genf

Eine Villa am Genfer See

Une villa au bord de Lac Léman

A villa on Lake Geneva

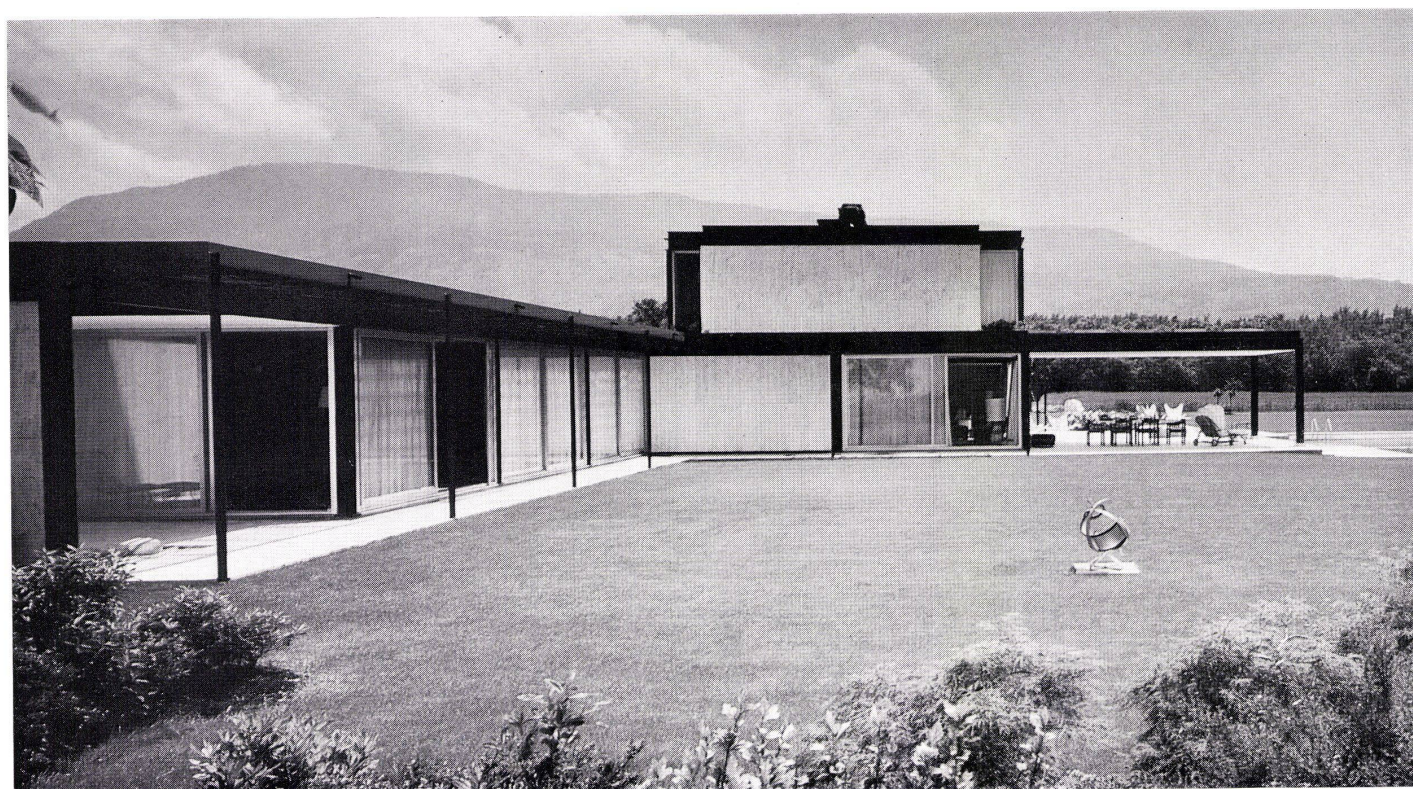
1966 wurde diese Villa in ländlicher Umgebung unweit von Jussy auf einem Grundstück erbaut, das nur von Obstgärten und Feldern begrenzt wird.

Der weithin sichtbare Gebäudekomplex besteht aus zwei Teilen. Garagen- und Wohntrakt sind um einen Hof angeordnet, von dem aus man das Haus durch den Haupt- oder den Serviceeingang betritt.

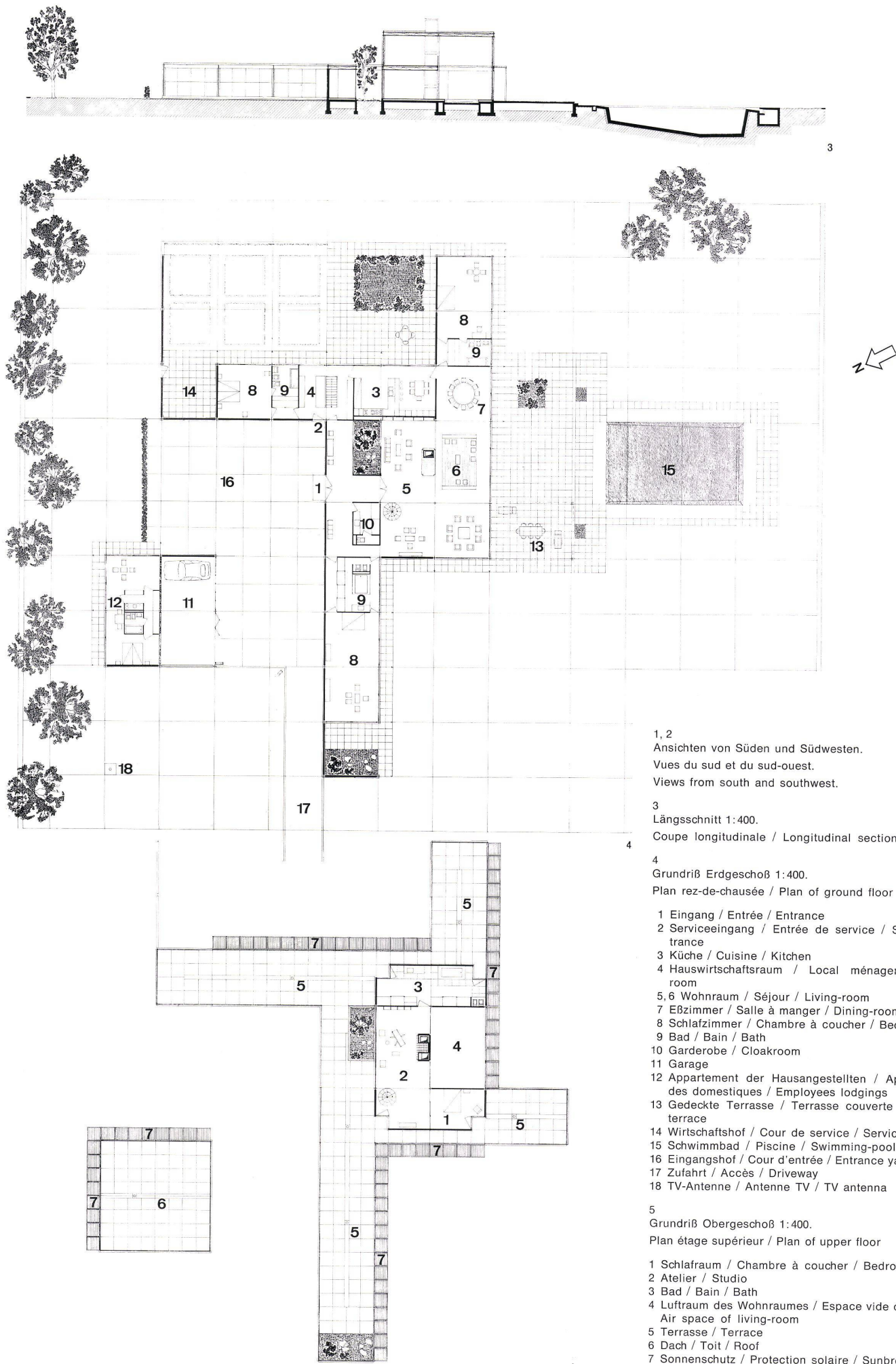
Der Organisation des Hauses liegt ein einem Windmühlenflügel ähnliches Schema zugrunde, das den Familienmitgliedern größte Privatheit innerhalb des Hauses zusichert. Vier Flügel, einer mit Küche, Service und Essraum, ein zweiter mit den Räumen des Soh-

nes, ein dritter mit Freisitzplatz und Sitzcken und der Bereich des Hausherrn sind um einen zweigeschossigen Wohnraum angeordnet. Dieser Wohnraum ist auf einer Seite in ganzer Höhe zur Terrasse geöffnet. Sein oberer Teil geht über in das Atelier der Hausherrin.

Eine außen wie innen sichtbare Stahlkonstruktion mit Stützen von symmetrischem, kreuzförmigem Querschnitt steht auf einer Unterkonstruktion aus Stahlbeton. Die Außenwände sind als Sandwichplatten ausgebildet und mit einem Vorsatz aus edlem Travertin versehen.



2



1, 2
Ansichten von Süden und Südwesten.
Vues du sud et du sud-ouest.
Views from south and southwest.

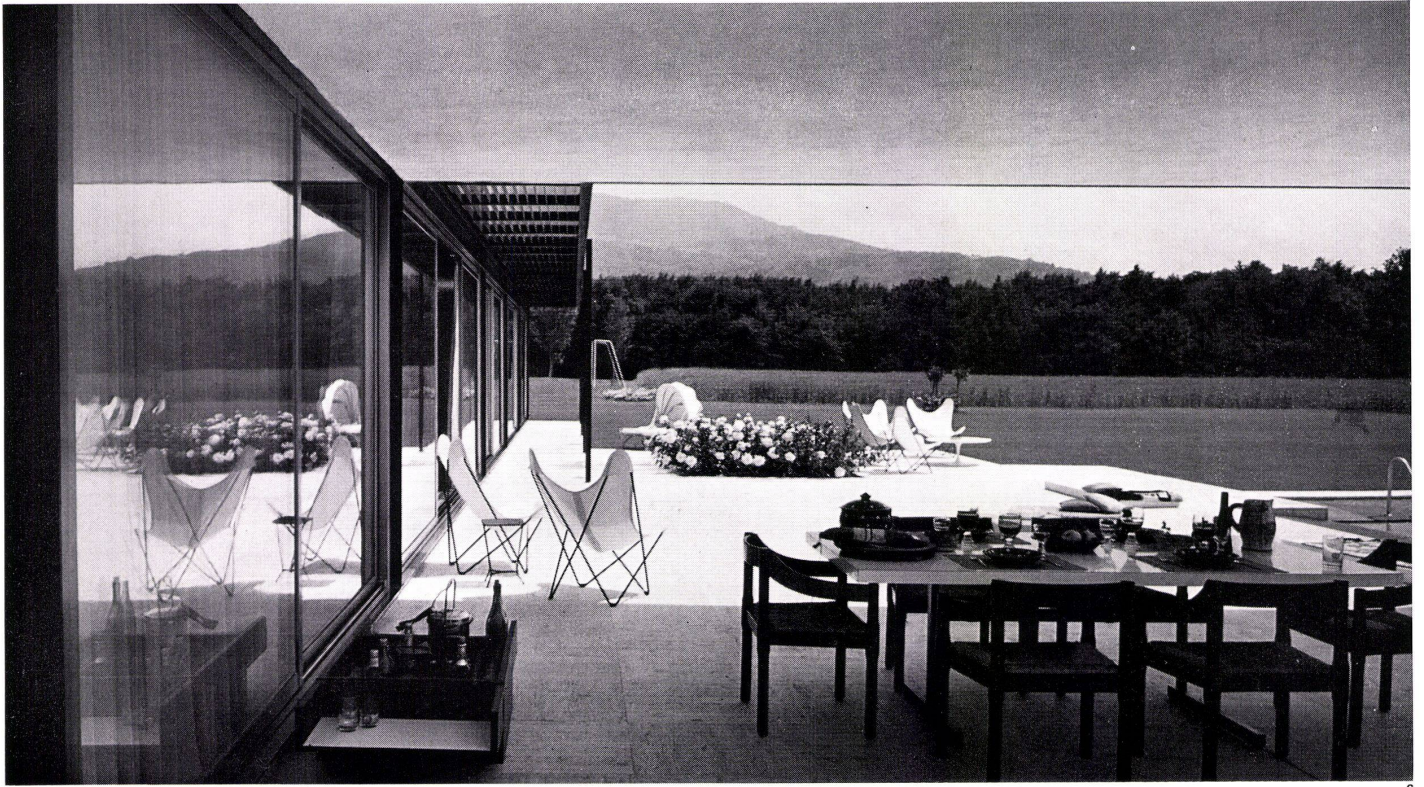
3
Längsschnitt 1:400.
Coupe longitudinale / Longitudinal section

4
Grundriß Erdgeschoß 1:400.
Plan rez-de-chausée / Plan of ground floor

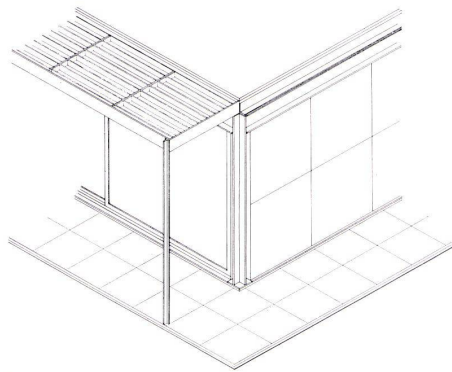
1 Eingang / Entrée / Entrance
2 Serviceeingang / Entrée de service / Service entrance
3 Küche / Cuisine / Kitchen
4 Hauswirtschaftsraum / Local ménager / Utility room
5, 6 Wohnraum / Séjour / Living-room
7 EBzimmer / Salle à manger / Dining-room
8 Schlafzimmer / Chambre à coucher / Bedroom
9 Bad / Bain / Bath
10 Garderobe / Cloakroom
11 Garage
12 Appartement der Hausangestellten / Appartement des domestiques / Employees lodgings
13 Gedeckte Terrasse / Terrasse couverte / Covered terrace
14 Wirtschaftshof / Cour de service / Service yard
15 Schwimmbad / Piscine / Swimming-pool
16 Eingangshof / Cour d'entrée / Entrance yard
17 Zufahrt / Accès / Driveway
18 TV-Antenne / Antenne TV / TV antenna

5
Grundriß Obergeschoß 1:400.
Plan étage supérieur / Plan of upper floor

1 Schlafrum / Chambre à coucher / Bedroom
2 Atelier / Studio
3 Bad / Bain / Bath
4 Luftraum des Wohnraumes / Espace vide du séjour / Air space of living-room
5 Terrasse / Terrace
6 Dach / Toit / Roof
7 Sonnenschutz / Protection solaire / Sunbreak



6



9

6-8
Gedekte Terrassen.
Terrasses couvertes / Covered terraces

9, 10
Zuordnung von Wand, Stütze und Sonnenschutz.
Disposition de la paroi, du support et de la protection
solaire.
Disposition of wall, support and sunbreak.

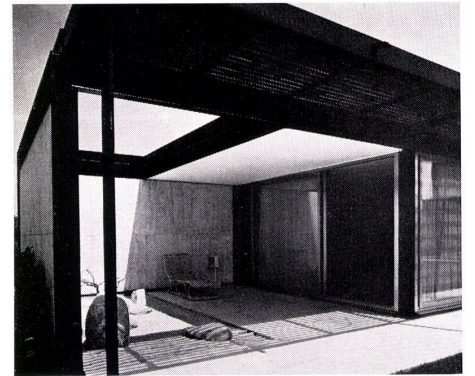
11
Das Haus ist auf der Zufahrtseite völlig geschlossen.
La maison est totalement fermée du côté de l'accès.
The house is entirely closed-in on the driveway side.



10



7



8



11