

Zeitschrift: Bauen + Wohnen = Construction + habitation = Building + home : internationale Zeitschrift

Herausgeber: Bauen + Wohnen

Band: 22 (1968)

Heft: 11: Einfamilienhäuser = Maisons familiales = One-family houses

Artikel: Mit der Aussicht wohnen : Haus am Meer in Darien Connecticut = Maison au bord de la mer à Darien, Connecticut = House by the sea in Darien, Connecticut

Autor: [s.n.]

DOI: <https://doi.org/10.5169/seals-333342>

Nutzungsbedingungen

Die ETH-Bibliothek ist die Anbieterin der digitalisierten Zeitschriften auf E-Periodica. Sie besitzt keine Urheberrechte an den Zeitschriften und ist nicht verantwortlich für deren Inhalte. Die Rechte liegen in der Regel bei den Herausgebern beziehungsweise den externen Rechteinhabern. Das Veröffentlichen von Bildern in Print- und Online-Publikationen sowie auf Social Media-Kanälen oder Webseiten ist nur mit vorheriger Genehmigung der Rechteinhaber erlaubt. [Mehr erfahren](#)

Conditions d'utilisation

L'ETH Library est le fournisseur des revues numérisées. Elle ne détient aucun droit d'auteur sur les revues et n'est pas responsable de leur contenu. En règle générale, les droits sont détenus par les éditeurs ou les détenteurs de droits externes. La reproduction d'images dans des publications imprimées ou en ligne ainsi que sur des canaux de médias sociaux ou des sites web n'est autorisée qu'avec l'accord préalable des détenteurs des droits. [En savoir plus](#)

Terms of use

The ETH Library is the provider of the digitised journals. It does not own any copyrights to the journals and is not responsible for their content. The rights usually lie with the publishers or the external rights holders. Publishing images in print and online publications, as well as on social media channels or websites, is only permitted with the prior consent of the rights holders. [Find out more](#)

Download PDF: 17.01.2026

ETH-Bibliothek Zürich, E-Periodica, <https://www.e-periodica.ch>

Mit der Aussicht wohnen

Haus am Meer in Darien Connecticut

Maison au bord de la mer à Darien,
Connecticut

House by the sea in Darien, Connecticut

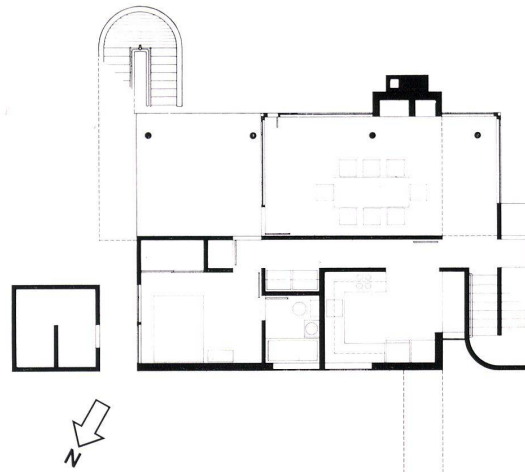
Das Grundstück am Long Island Sound ist felsig, unregelmäßig geneigt und teilweise bewaldet. Ein kleiner Sandstrand zwischen Steinen im Süden und Wald im Norden kennzeichnen es. Die Aussicht auf das Meer erschien so wichtig, daß die Organisation des Hauses auf sie zugeschnitten wurde.

Das dreigeschossige Haus wird von einer Familie mit zwei Kindern bewohnt. Das obere Geschoß enthält die Schlaf- und Spielräume der Kinder, Bad, Bibliothek und Gastzimmer. Die mittlere Ebene, auf der man das Haus betritt, enthält Wohnraum, Elternschlafzimmer, Ankleide und Elternbad. Auf der darunterliegenden Ebene sind Eßraum, Küche und Wirtschaftsräume angeordnet. Eine außen plastisch ausgeformte Treppe verbindet die drei Ebenen untereinander und mit dem Eingangsbereich.

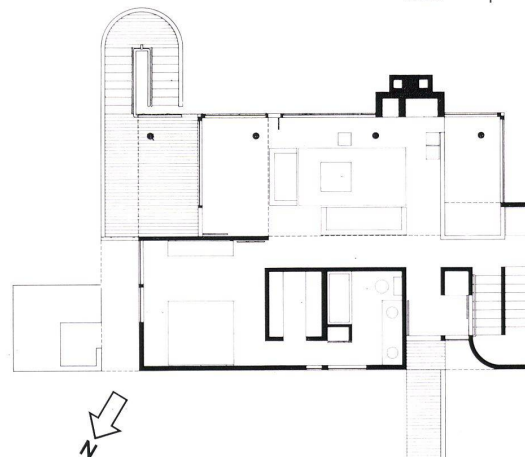
Die Grundrißanordnung läßt sich als zwei-bündig bezeichnen, denn in allen Geschossen sind einer mittleren Erschließung – seien es Flur oder Galerie – abgeschlossene Räume im Norden und ineinander übergehende Räume im Süden zugeordnet. Der Wohnraum auf der Eingangsebene ist räumlich mit dem darunterliegenden Eßraum und der Bibliothek im oberen Geschoß verbunden.

Aussichtslage, Orientierung zu Sonne und Meer, Hanggelände und Erschließungsmöglichkeiten sind Bedingungen, die durch die beschriebenen Anordnungen und die gewählte Oberflächenstruktur mit großer Geschlossenheit zur Zufahrt hin und Offenheit zur Aussicht eine – wenigstens formale – Lösung erfuhren.

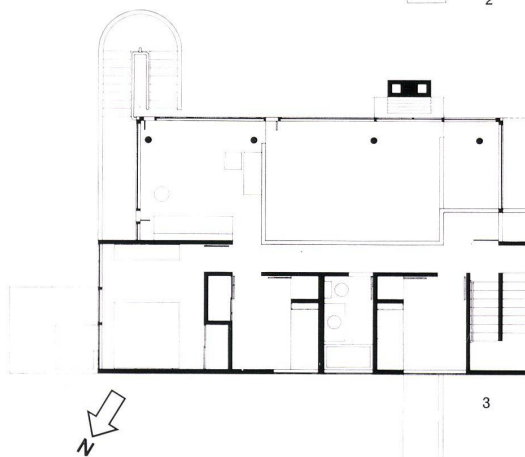
Eine weiße Farbschicht deckt die Konstruktion: tragende Betonwände, in vertikaler Schalung gegossen, im geschlossenen Teil des Baues und eine Stahlskelettkonstruktion für den offenen Wohnbereich.



1
Grundriß der unteren Ebene 1:200.
Plan du niveau inférieur.
Plan of lower floor.



2
Grundriß der Eingangsebene 1:200.
Plan du niveau d'entrée.
Plan of entrance level.



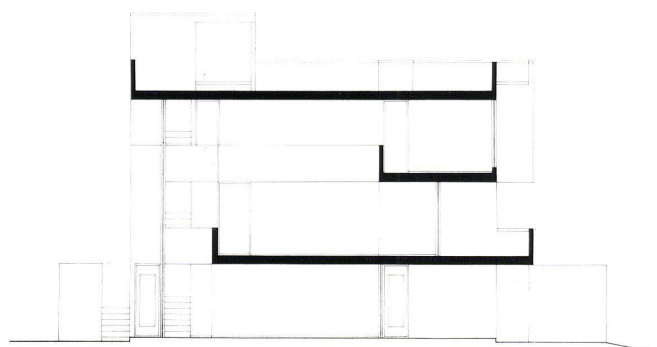
3
Grundriß der oberen Ebene 1:200.
Plan du niveau supérieur.
Plan of upper floor.

4, 5
Quer- und Längsschnitt 1:200.
Coupe transversale et longitudinale.
Cross and longitudinal section.

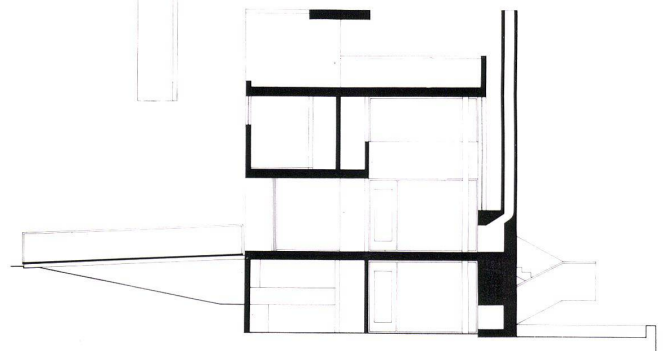
6, 7
Ansichten von Süden und Norden.
Vues du sud et du nord.
Views from south and north.

8, 9
Blicke in den Wohnraum.
Vues dans le séjour.
Views into living-room.

10
Außenwand und Kamin.
Mur extérieure et cheminée.
Exterior wall and chimney.



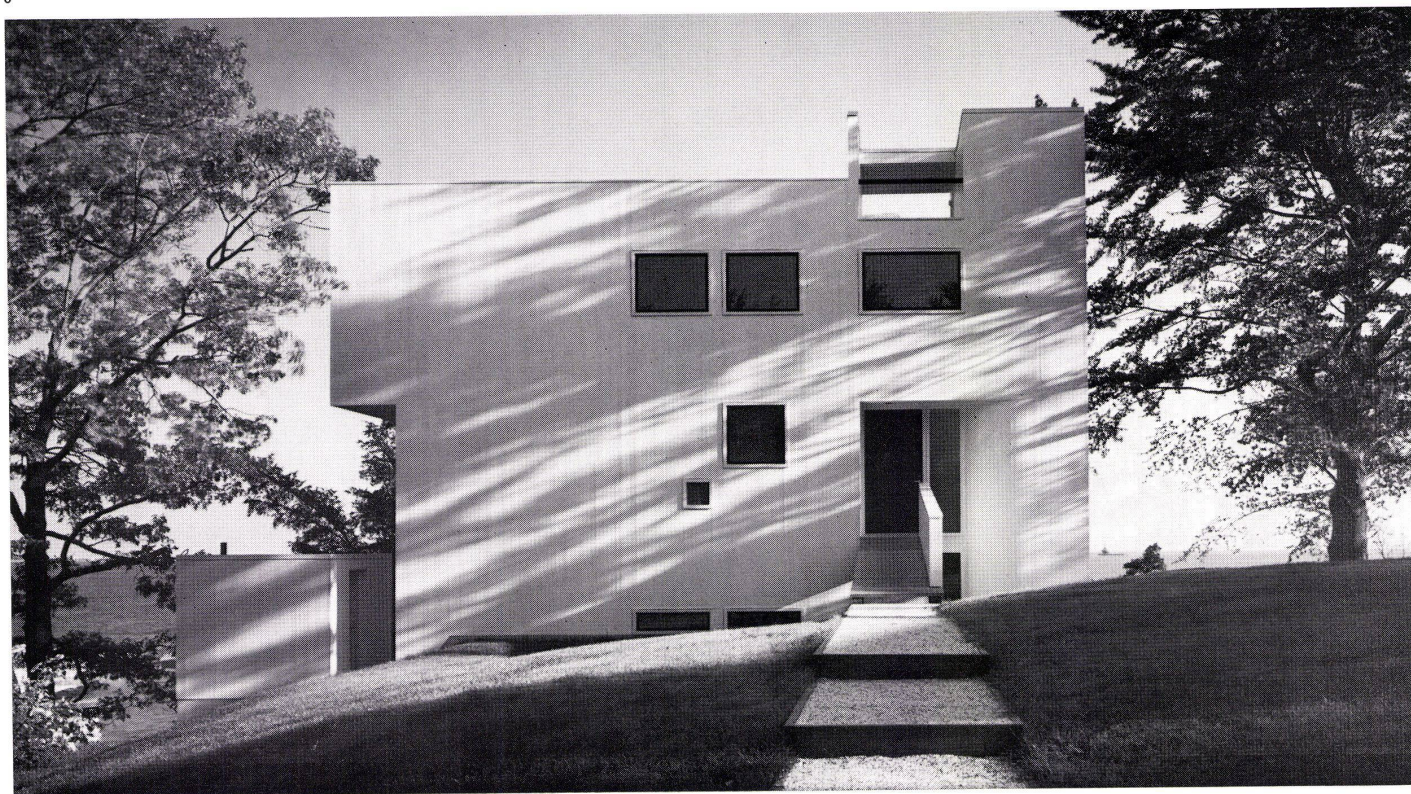
4



5



6

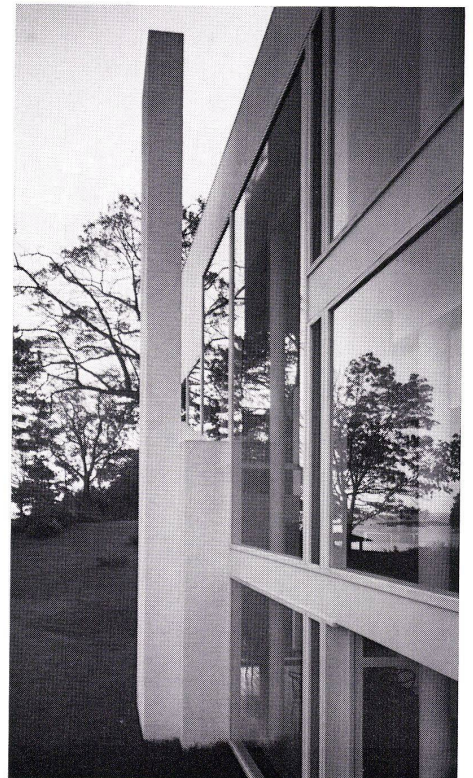




8



9



10