

Zeitschrift: Bauen + Wohnen = Construction + habitation = Building + home : internationale Zeitschrift

Herausgeber: Bauen + Wohnen

Band: 22 (1968)

Heft: 10: Abfertigungssysteme und Flughafenempfangsgebäude = Systèmes d'enregistrement et bâtiments de réception des aéroports = Dispatching systems and airport terminal buildings

Werbung

Nutzungsbedingungen

Die ETH-Bibliothek ist die Anbieterin der digitalisierten Zeitschriften auf E-Periodica. Sie besitzt keine Urheberrechte an den Zeitschriften und ist nicht verantwortlich für deren Inhalte. Die Rechte liegen in der Regel bei den Herausgebern beziehungsweise den externen Rechteinhabern. Das Veröffentlichen von Bildern in Print- und Online-Publikationen sowie auf Social Media-Kanälen oder Webseiten ist nur mit vorheriger Genehmigung der Rechteinhaber erlaubt. [Mehr erfahren](#)

Conditions d'utilisation

L'ETH Library est le fournisseur des revues numérisées. Elle ne détient aucun droit d'auteur sur les revues et n'est pas responsable de leur contenu. En règle générale, les droits sont détenus par les éditeurs ou les détenteurs de droits externes. La reproduction d'images dans des publications imprimées ou en ligne ainsi que sur des canaux de médias sociaux ou des sites web n'est autorisée qu'avec l'accord préalable des détenteurs des droits. [En savoir plus](#)

Terms of use

The ETH Library is the provider of the digitised journals. It does not own any copyrights to the journals and is not responsible for their content. The rights usually lie with the publishers or the external rights holders. Publishing images in print and online publications, as well as on social media channels or websites, is only permitted with the prior consent of the rights holders. [Find out more](#)

Download PDF: 06.01.2026

ETH-Bibliothek Zürich, E-Periodica, <https://www.e-periodica.ch>

SIPOREX



Maschinenfabrik Oerlikon

Neubau Zentrale Schweisserei

Planung und Bauleitung

Farner & Grunder, Industriearchitekten, Zürich

Bauingenieur

Max Walt, dipl. Bauingenieur ETH, Zürich

Lieferung von ca. 5100 m² SIPOREX-Aussenwandplatten, 15 cm stark

SIPOREX (SCHWEIZ) AG

Zürich Tel. 051 – 62 56 58

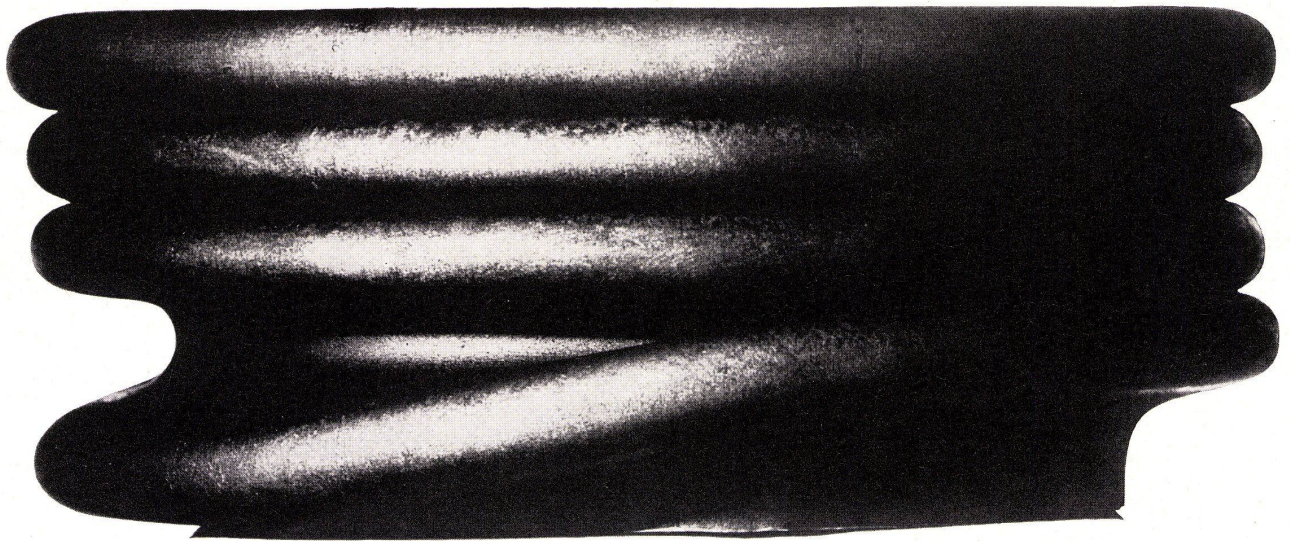
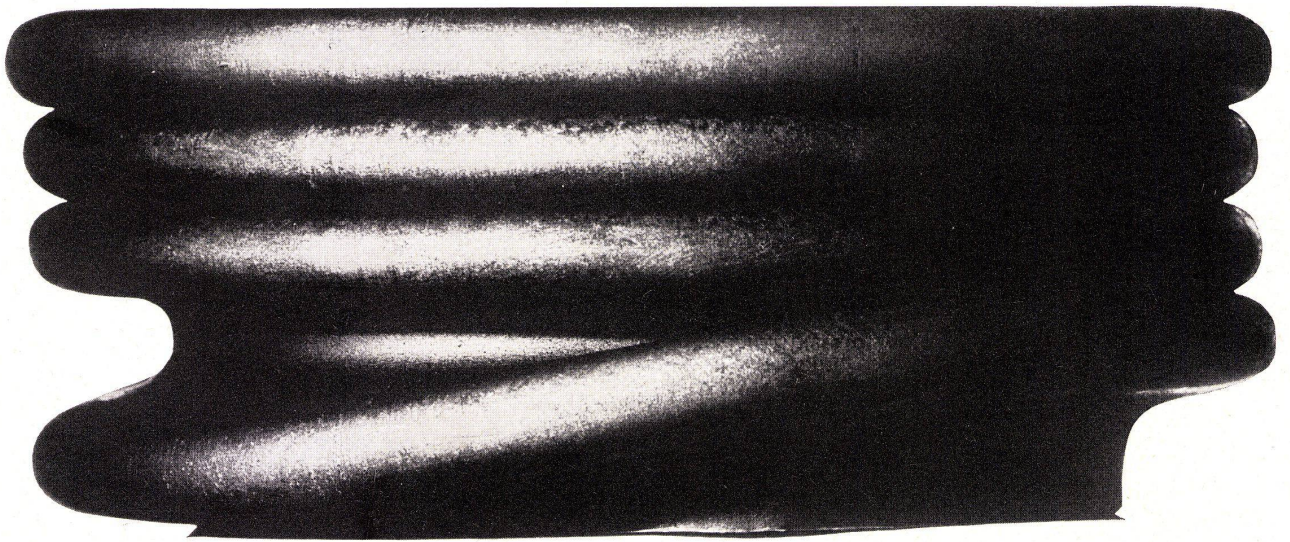
Crissier Tel. 021 – 34 84 94

SIPOREX

Wandplatten Dachplatten Leichtbausteine Isolierplatten

SIPOREX wird von 27 Fabriken in 17 Ländern mit einer Gesamtjahresleistung von über 2 Millionen m³ produziert

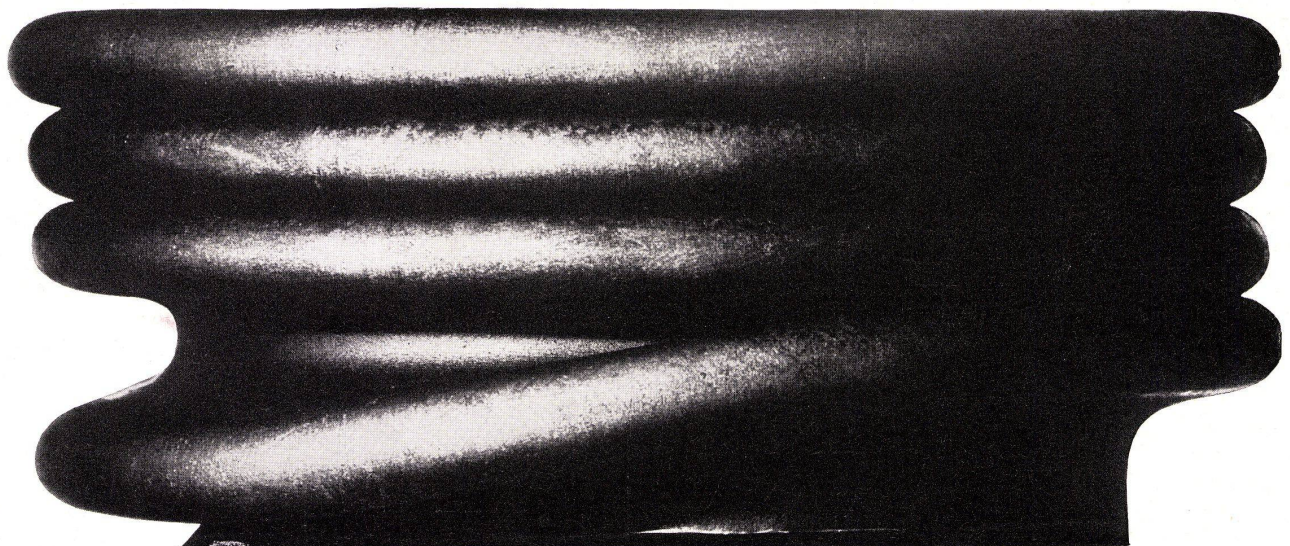




Stauchproben bilden nur einen Teil der umfangreichen Prüfungen, welche laufend während der Fabrikation von ARFA-Röhren durchgeführt werden. Sie sind ein Beweis für die Güte der Schweißung und die Verformbarkeit des verwendeten Stahls.

ARFA

ARFA Röhrenwerke AG 4002 Basel Tel. 061/35 55 55





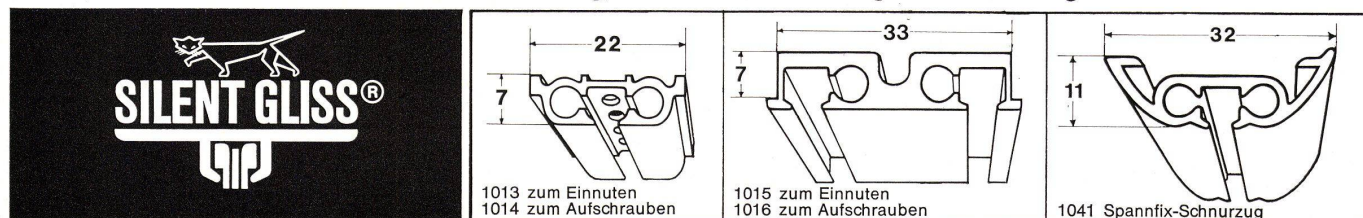
SILENT GLISS

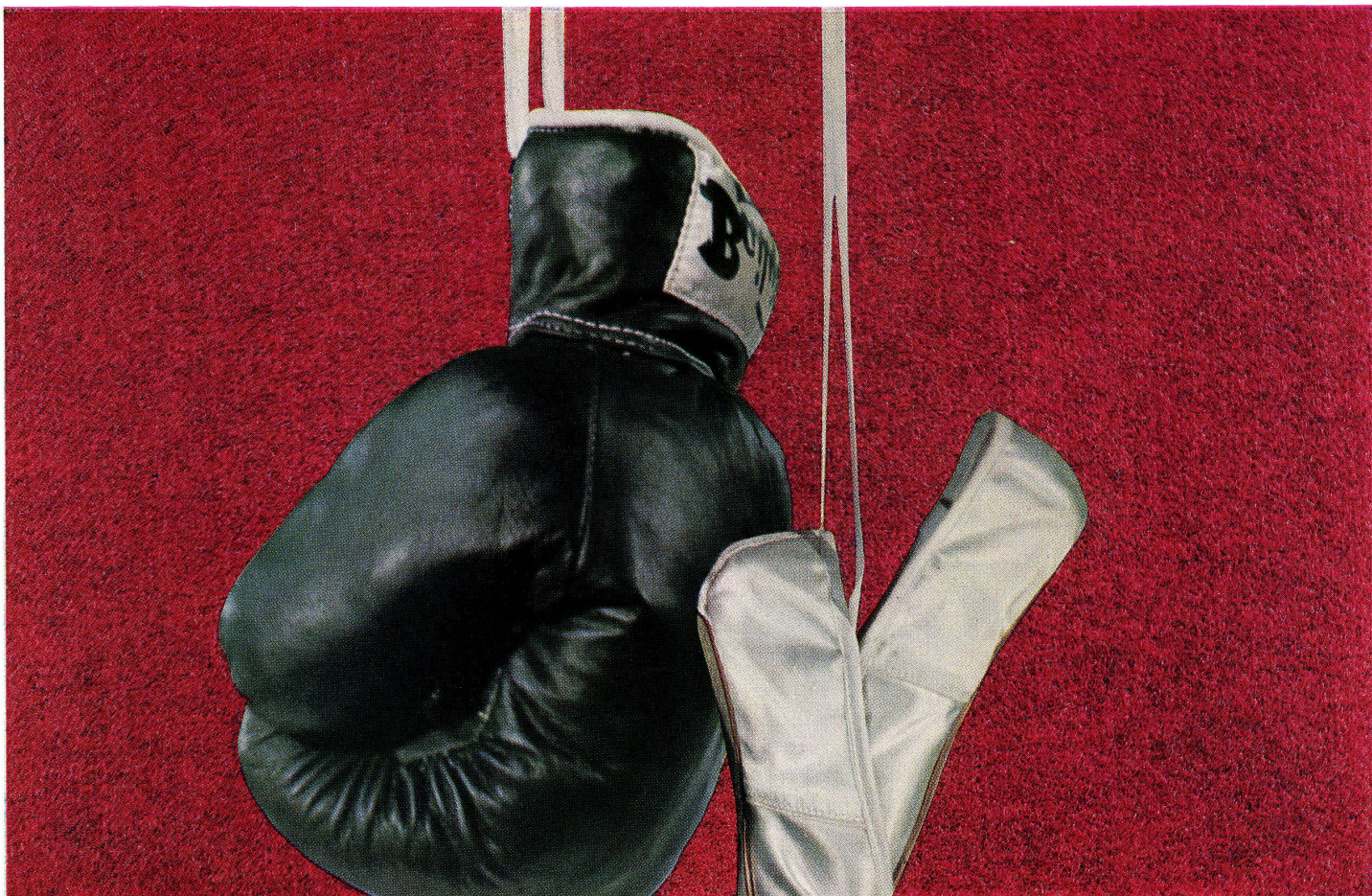
Schnurzug-Vorhangeinrichtungen

modern - geräuschlos und bewährt

Schnurzüge sind die ideale Lösung für schöne, kostbare Vorhangstoffe, für hohe, breite, schwer zugängliche Fenster, für Wandvorhänge und ganze Fensterfronten und überall dort, wo auch für die Vorhangeinrichtungen moderner Komfort gewünscht wird. Bequem und leicht lassen sich gleichzeitig ein-, zwei- oder mehrteilige Vorhänge — ohne dass sie berührt werden müssen — in den formschönen SILENT GLISS-Schnurzügen öffnen und schliessen. Der Vorhangstoff bleibt länger sauber und wird geschont. Die Zugkordeln laufen völlig unsichtbar, geschützt und störungsfrei in den SILENT GLISS-Schnurzugprofilen. Bei der Reinigung können die Vorhänge rasch und einfach, ohne Demontage des Schnurzuges, ein- und ausgehängt werden. SILENT GLISS-Schnurzüge sind, gerade oder abgebogen, auf das gewünschte Mass fertig zusammengestellt, erhältlich.

Gerne senden wir Ihnen ausführliche Unterlagen, Muster und Referenzen und orientieren Sie auch über den neuen, automatischen SILENT GLISS-Elektrozug, die Weiterentwicklung des Schnurzuges.





Das alles

bietet Ihnen der vollsynthetische Teppichboden *Syntolan*:

Elegant, strapazierfest und extrem pflegeleicht. Das ideale Make-up für jeden Raum!
Neu und schon tausendfach bewährt.

Wählen Sie *Syntolan*, selbst für grösste Objekte. Die Testergebnisse verschiedener europäischer Prüfungsinstitute und internationale Referenzen überzeugen!

Syntolan ist:

*fleckenunempfindlich,
wasserunempfindlich,
(kann sogar auf baufeuchte
Böden verlegt werden),
schallschluckend,
abriebfest,
chemikalienfest,
motten- und käfersicher,
warm,
luftdurchlässig,
hygienisch,
permanent antistatisch*

Bitte verlangen Sie bemusterte Dokumentation. Dieser Wunderteppich — ein Schweizer Qualitätserzeugnis — wird auch Ihre Erwartungen übertreffen.

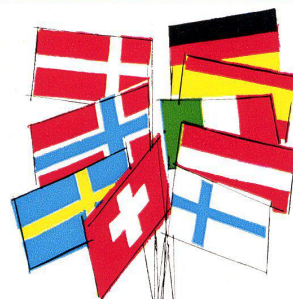
Ein internationaler Erfolg!

Fabromont AG

Fabrik textiler Bodenbeläge
3185 Schmitten/Freiburg
Telefon 037/361555
Telex 36162

Syntolan
Syntolan-Quick-Step
Syntolan-
u. Fabrolan-Flortac
Fabrolan
Fabronyl
Fabromoll

sind die erfolgreichen Produkte der Fabromont AG 3185 Schmitten FR Schweiz

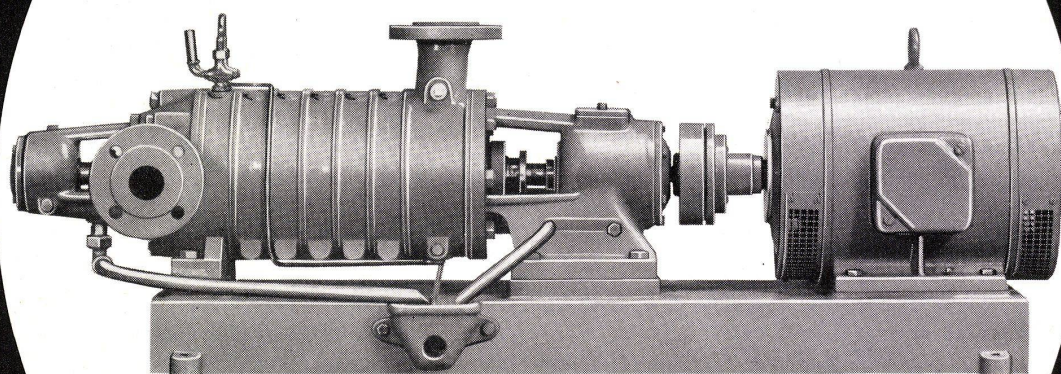


Bieri Pumpen

**Hochdruck-
Zentrifugalpumpen**

**Bieri Pumpenbau AG
3110 Münsingen
Telefon 031 6810 84**

**Service-Dienst
während 7 Tagen
in der Woche**



261'267

verschiedene KELLCO-Farbkombinationen

Die neue KELLCO-Kunststoffplatten-Kollektion umfasst 30 Holzstrukturen, 24 Uni-Töne und 27 Texturen. Mit diesen 81 KELLCO-Mustern – alle sind ähnlich einem Musterliprospekt auf der KELLCO-Farbwahlscheibe enthalten – können Sie gesamthaft 261267 verschiedene Farb-



kombinationen erarbeiten. Einige davon erfüllen bestimmt auch Ihre besonderen Wünsche!

Wo immer Sie Kunststoffplatten vorschreiben – mit KELLCO gehen Sie kein Risiko ein, denn KELLCO-Kunststoffplatten sind fabrikgarantiert.



Harmonisateur de couleurs KELLCO 1968

vue d'ensemble sur la collection
des couleurs KELLCO
moyen très simple pour la détermination
rapide et facile des colorations
KELLCO
Partout où vous prescrirez l'usage de
revêtements stratifiés, soyez assuré qu'avec
KELLCO aucun risque vous ne prendrez!

KELLCO-Farbwahlscheibe 1968

Übersicht über die gesamte KELLCO-
Farbkollektion
Einfaches Hilfsmittel zur schnellen und
leichten Bestimmung von KELLCO-
Farbkombinationen

Wo immer Sie auch Kunststoffplatten
vorschreiben – mit KELLCO gehen Sie
kein Risiko ein!



Keller+Co AG 5313 Klingnau Telefon 056/452770

1968

Keller+Co AG 5313 Klingnau Telefon 056/452770

dekoral

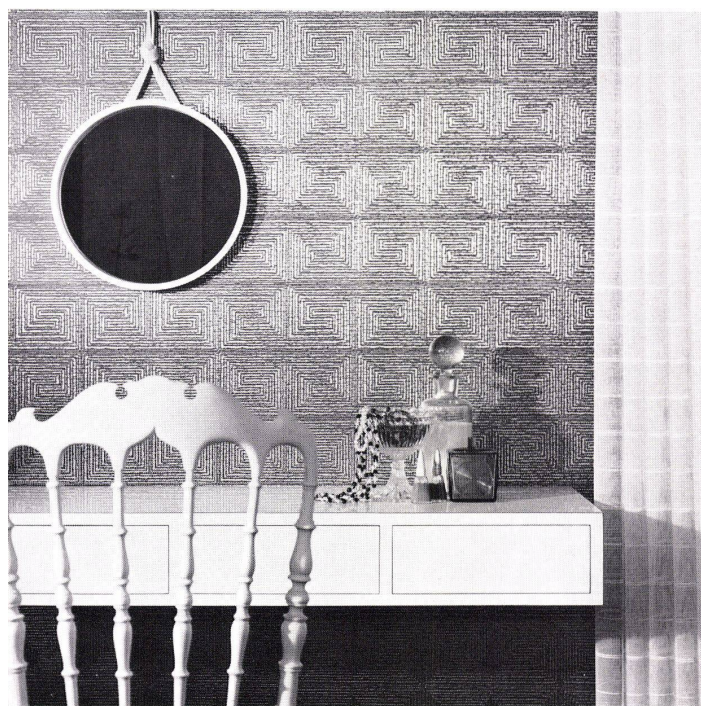
Echt-Kupfer Kunststoffplatten

Reduktion 1:4

Dekoral ist eine neue – Echt-Kupfer-Kunststoffplatte, deren reliefartige Oberfläche mit einem Speziallack gegen Oxydation geschützt ist.

Dekoral – Echt-Kupfer-Kunststoffplatten können von jedem Schreiner leicht verarbeitet werden und sind für Architekten und Innenarchitekten ein ideales Gestaltungsmaterial.

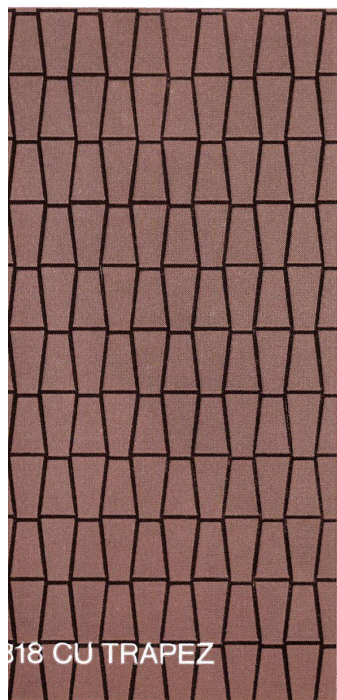
Dekoral – Echt-Kupfer-Kunststoffplatten (1,3 mm dick) sind in der Abmessung 170×122 cm sowie mit den unten abgebildeten Mustern – wahlweise mit seidenmatter oder glänzender Oberfläche – über den Fachhandel lieferbar. Zur Lösung von Problemen der Anwendung und Verarbeitung steht Ihnen der kostenlose Beratungsdienst jederzeit zur Verfügung.



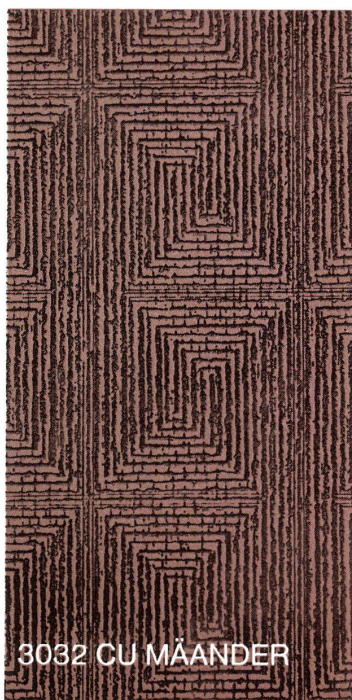
HAMMERSCHLAG



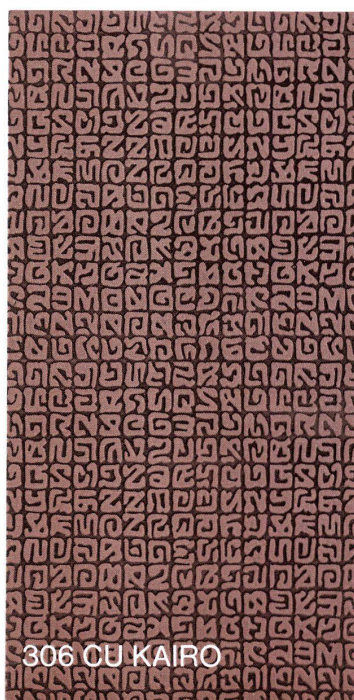
327 CU BERLIN



318 CU TRAPEZ



3032 CU MÅANDER



306 CU KAIRO

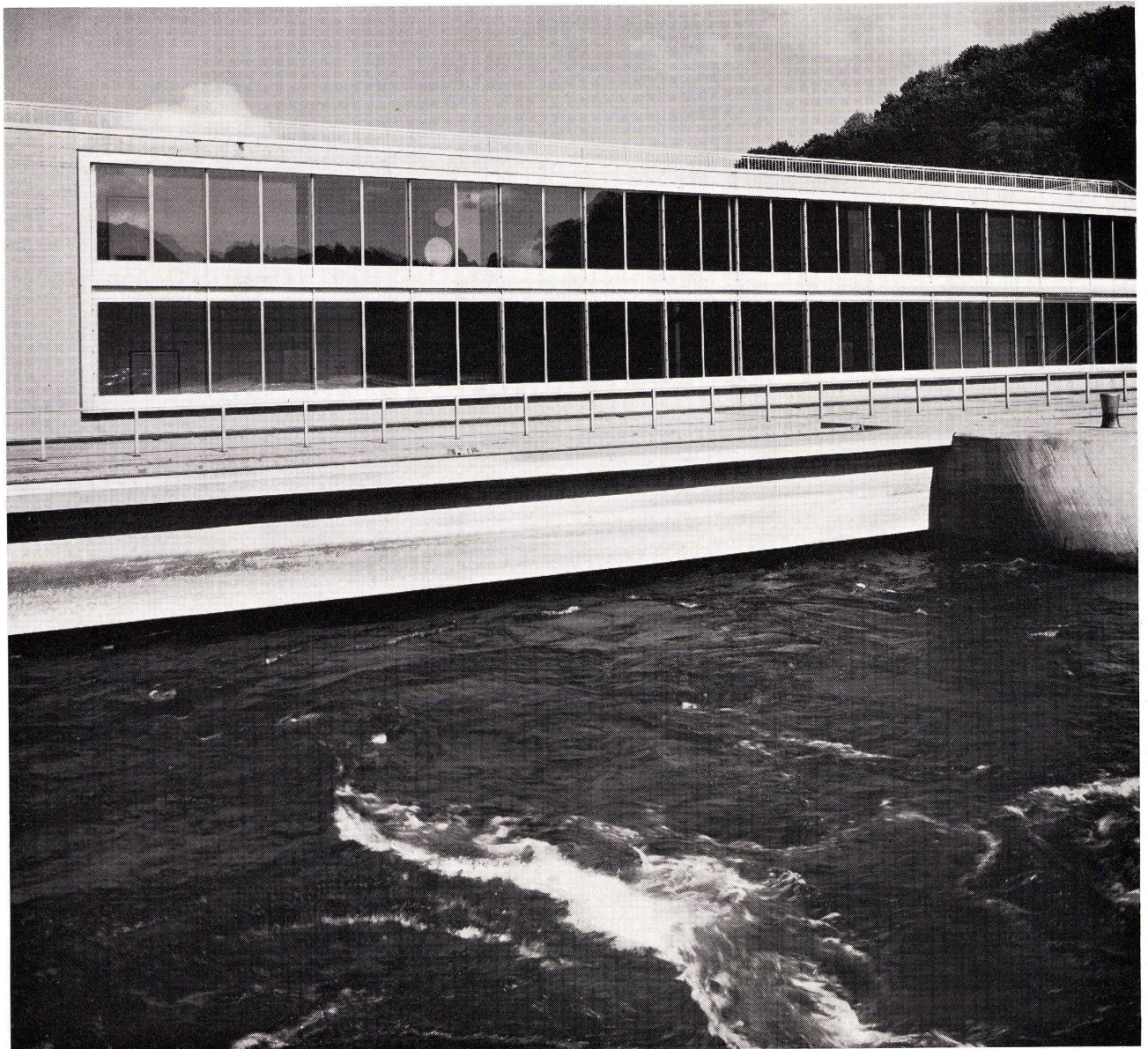


328 CU POTSDAM

Keller+Co AG 5313 Klingnau Telefon 056 / 45 27 70

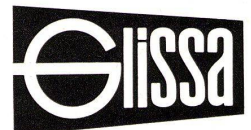
**Aluminium Fenster ➤ unterhaltsfrei
leicht und formschön | charakteristisch
für die Architektur unserer Zeit |**

➤ Glissa



Aluminiumfenster in allen Ausführungen
Vollisolierte Aluminiumfenster ALSEC
Holzmetallfenster FENELOX in Aluminium
und Bronze

Glissa AG
8200 Schaffhausen
Telefon 053 592 31
Telex 76347

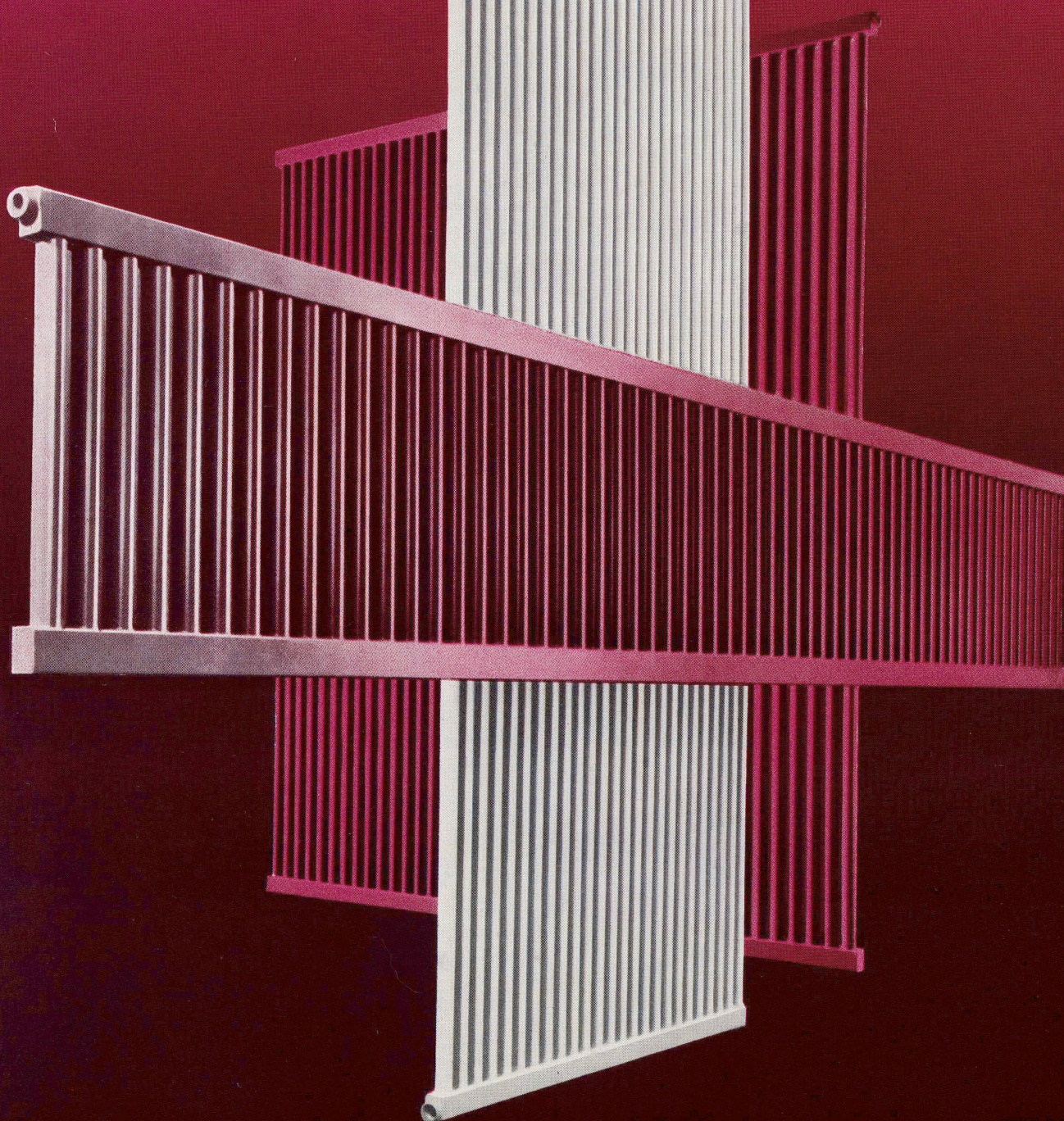




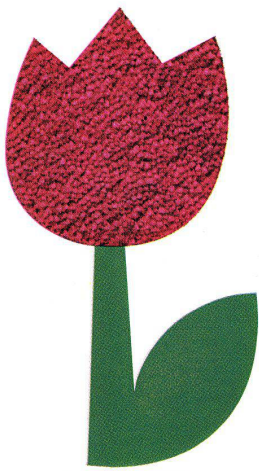
1-säulige
Zehnder-Radiatoren

maximale Wärmeleistung
drucksicher
nur 25 mm Bautiefe
20 Bauhöhen (von 20 cm-3 m)
klare Linie
masshaltig
saubere Ausführung

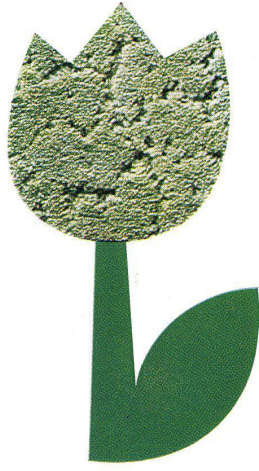
Gebrüder Zehnder AG
Radiatorenfabrik
5722 Gränichen
Tel. 064/4518 91



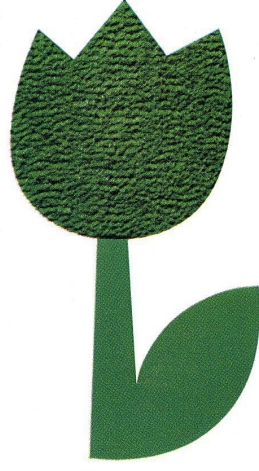
Barwick-Teppichböden «made in Holland»



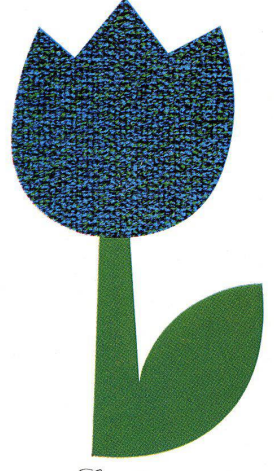
America House



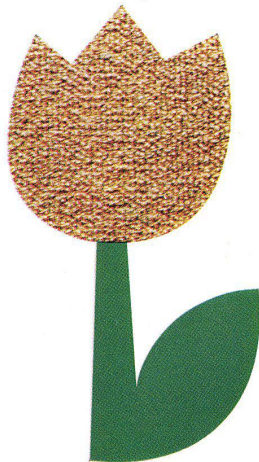
Classic



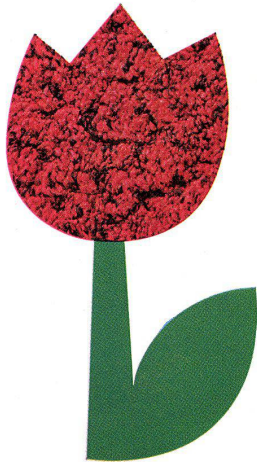
Doubleton



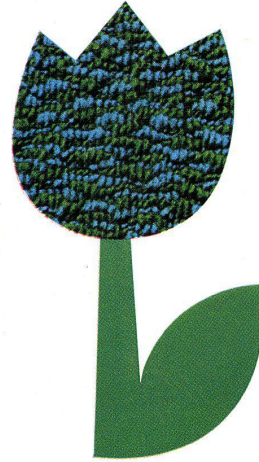
Explorer



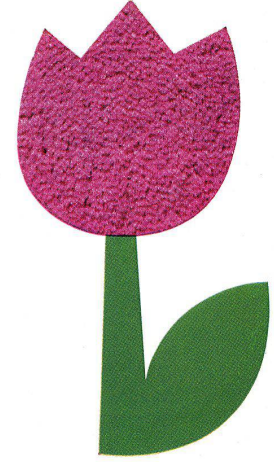
Frontier



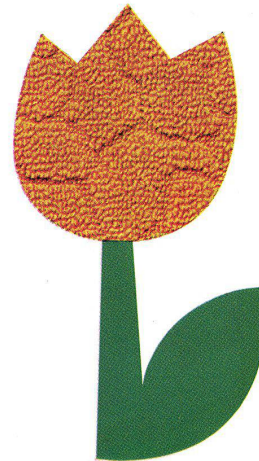
Fashion View



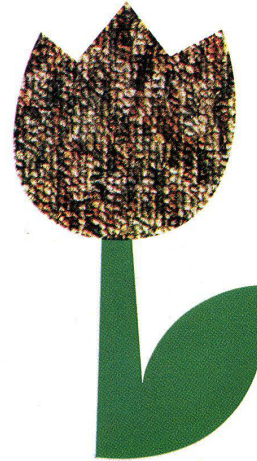
Times Square



Sun Plush



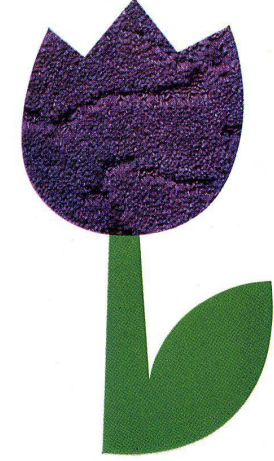
Tinos



Town Hall



Wyandotte



Moon Valley

Barwick ist Ihnen einen grossen Schritt entgegengekommen. Genauer gesagt etwa 6500 km. Der Weg unserer Ware von der Produktion in USA bis zu Ihnen war uns zu weit. Wir wollen gute Geschäftsverbindungen zu guten Kunden noch besser pflegen als bisher. Deshalb haben wir die Produktion in Holland aufgenommen. Eine grossartige Sache für Sie. Unser neues Programm bietet Ihnen 11 aufregend schöne Qualitäten «made in Holland». Dazu lagern wir für Sie 11 USA-Qualitäten in unserem Zollfreilager im Werk Oss. Diese unüberbietbar grosse Qualitätenauswahl sorgt dafür, dass Sie im Verkaufsgespräch das letzte Wort haben. Und mit Barwick-Teppichböden werden Sie das auch behalten.

Barwick-Teppichböden «made in Holland» bringen Farbe in Ihr Geschäft.



W&T

Aus Acrilan von Monsanto:
vom harten, niedrigen Schlingenflor bis zum Top-Velours – effektvolle Qualitäten für das interessante Objektgeschäft.

Direktion und Verkaufsleitung Europa:
E. T. BARWICK MILLS AG
Obergrundstrasse 98, CH 6000 Luzern
Telefon: 041 – 42 11 42/3 Telex: 78 182
Niederlassung Deutschland:
E. T. BARWICK MILLS GmbH
Wilhelm-Leuschner-Str. 34, D 6 Frankfurt am Main
Telefon: 25 35 39/25 36 45 Telex: 4 – 12 921 d
Fabrikation in der EWG:
E. T. BARWICK MILLS Nederland N.V.
Oss/Holland
Fabrikation in der EFTA:
E. T. BARWICK MILLS LTD
Bolton/Lancs



Auch Sie werden von Odenwald MF Akustikdecken begeistert sein



1500 m² in einer Uhrenfabrik

Photo H. Grieder

Denn diese bringen:

- hohen Schallschluck
- dekorative Raumgestaltung
- verschiedene Lüftungsmöglichkeiten
- rasche saubere Montage
- einfache Verarbeitung
- hoher Brandschutz
- die Möglichkeit auch heikle Detail zu lösen

Wir sind auch in der ganzen Schweiz durch Fachfirmen vertreten.
Wenden Sie sich in allen technischen Fragen an unseren
Informationsdienst. Wir beraten Sie gerne und unverbindlich.

**Wer prüft und vergleicht
wählt OWA MF**

Lieferung und Montage durch:

euton as Akustikplatten

4000 Basel 28 Lehenmattstrasse 178 Telefon 061 425483

3072 Bern Biderstrasse 52 Telefon 031 446800



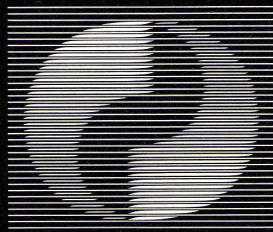
**Wir bauen Heizungs-
und Klimaanlage
auch in Übersee,**

(Zum Beispiel in Rio de Janeiro.)

...die meisten aber zwischen Genfer- und Bodensee.

Auf dem Gebiete der Wärme- und Lufttechnik ist Sulzer das größte Unternehmen Europas. Mit über 2000 Mitarbeitern allein in der Schweiz. Es lohnt sich, Heizungs- und Klimafragen mit einem dynamischen Unternehmen zu besprechen. Sulzer-Filialen und -Zweigbüros gibt es in der ganzen Schweiz.

Gebrüder Sulzer, Aktiengesellschaft
8401 Winterthur

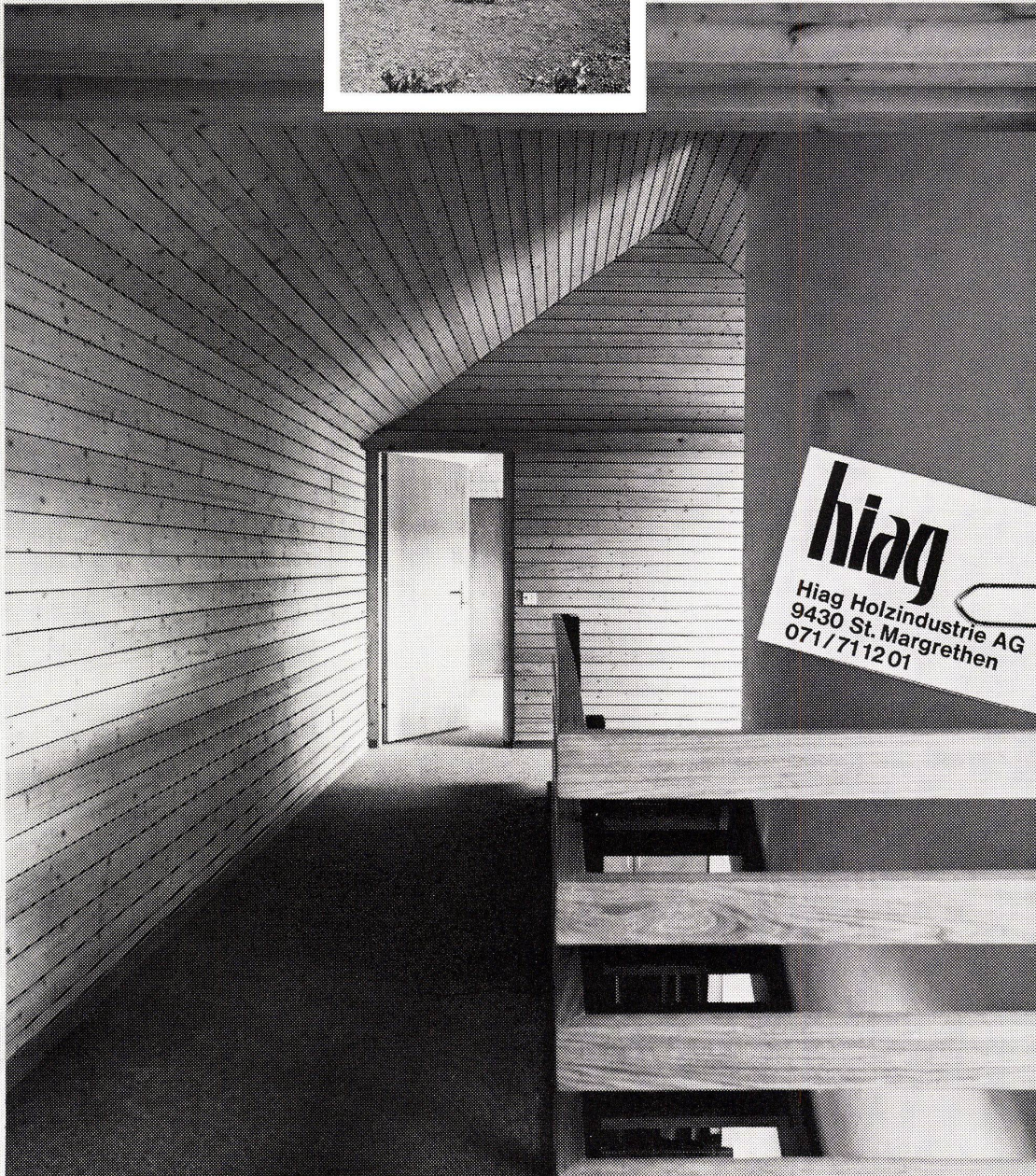
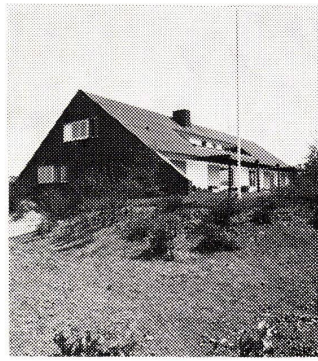


SULZER

Abt. Heizungs- und Klimatechnik
Telephon 052/81 41 33

HOLZ IST SACHE DER HIAG

Ein Bauernhaus steht für seine Besitzer bereit. Mit Fachkenntnis wurde es gebaut. Mit jenem hellwachen, rechnerischen Geist, der unsere Jungbauern auszeichnet. Nun wird die Bäuerin den Schmuck ihres Heimes übernehmen. Hölzer für landwirtschaftliche Bauten sind eine unserer Spezialitäten. Sei es für Bauernhäuser, Neusiedlerhöfe, Oekonomiegebäude, wir führen die geeigneten Hölzer für den Innen- und Aussenbau. Fragen Sie uns, wenn es um Holz geht: Holz kann zu unserer gemeinsamen Sache werden!



hiag
Hiag Holzindustrie AG
9430 St. Margrethen
071/711201

Neusiedlerhof in Frauenfeld/Horgenbach



Gute Fluoreszenzlampen verkaufen andere auch. Aber Philips hat eine neue warme Lichtfarbe geschaffen, die Behaglichkeit verbreitet.

Seit über 25 Jahren gibt es nun schon Fluoreszenzlampen. Dank ihrer bekannten Wirtschaftlichkeit sind sie aus dem heutigen Leben nicht mehr wegzudenken.

Nur ein Anwendungsbereich blieb der Fluoreszenzlampe verschlossen: der Wohnraum. Im Wohnraum nämlich wirkte sie zu kalt, zu hart und zu nüchtern. Es lag eben an der Lichtfarbe. Eine völlig neuartige Zusammensetzung des Leuchtstoffes, die der Computer berechnete, führte zur neuen Lichtfarbe «TL 27 Comfort de Luxe».

Diese neue Lichtfarbe hat die gleiche Farbtemperatur wie die Glühlampen. (Und also auch das gleiche, warme und weiche Licht). Sie lässt sich somit mit anderen Lichtquellen ausgezeichnet kombinieren. Das Licht der «Comfort de Luxe» zeigt jede Farbe in ihrer unverfälschten Natürlichkeit. Wie alle Fluoreszenzlampen ist die TL 27 wirtschaftlich. Sie gibt bis zu 4 x soviel Licht wie Glühlampen gleicher Wattstärke und ihre Lebensdauer beträgt mehr als das Sieben-

fache der Glühlampe.

Ihre Anwendungsmöglichkeit ist im Wohnbereich unbegrenzt. Im Wohn- und Schlafzimmer (als indirekte Beleuchtung), in der Küche, in Arbeitsräumen, kurz überall dort, wo eine behagliche und

gepflegte Atmosphäre gewünscht wird, kommt die «TL 27 Comfort de Luxe» in Frage.

Wenden Sie sich an Ihr Fachgeschäft oder unterbreiten Sie uns Ihre Wünsche!



PHILIPS 

Wer beim Bauen an uns denkt, wird uns beim Wohnen vergessen.

Die beste Heizung ist überall die, an die man nur einmal denkt: beim Einbau. Und die nachher so zuverlässig funktioniert, dass man sie vergisst.

Darum entscheiden sich Bauherren, Architekten und Installateure für IDEAL STANDARD, wenn es um Heizkessel und Radiatoren geht. Denn Ideal Standard löst das Heizproblem in gemütlichen Bungalows wie in monumentalen Geschäftshäusern so, dass nie mehr jemand fragt: «Was ist mit der Heizung los?»

Lassen Sie sich deshalb vom Zentralheizungsfachmann über IDEAL STANDARD informieren. Es lohnt sich.

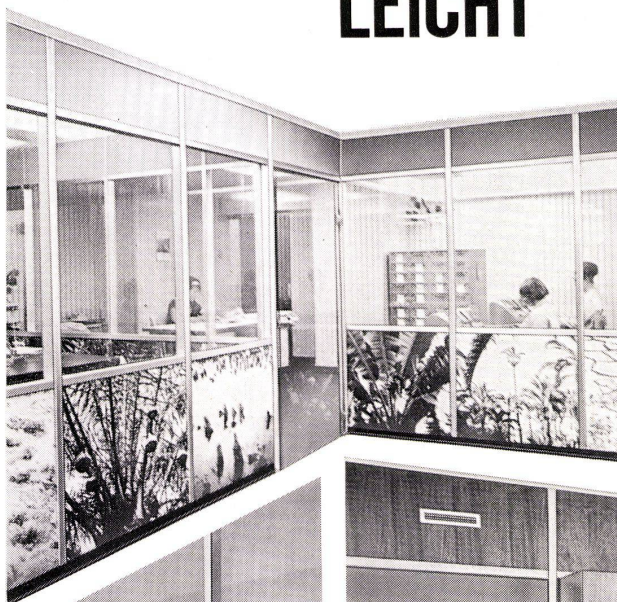


4657 DULLIKEN
TELEFON 062 5 1021

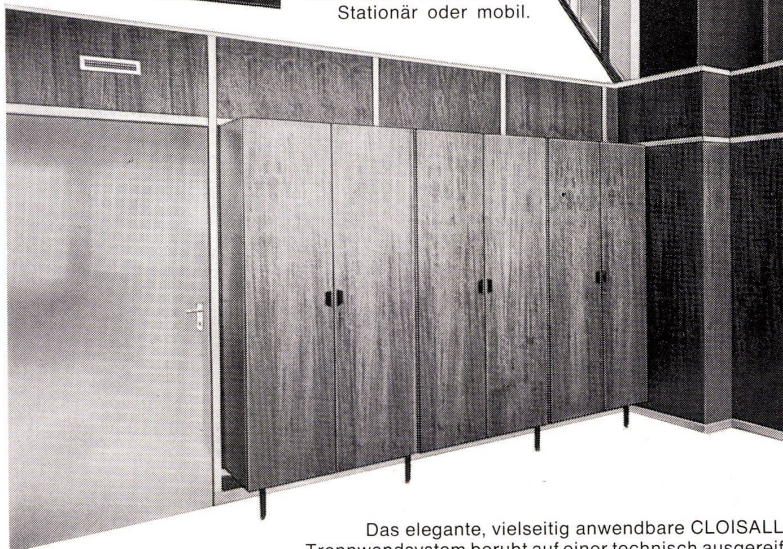
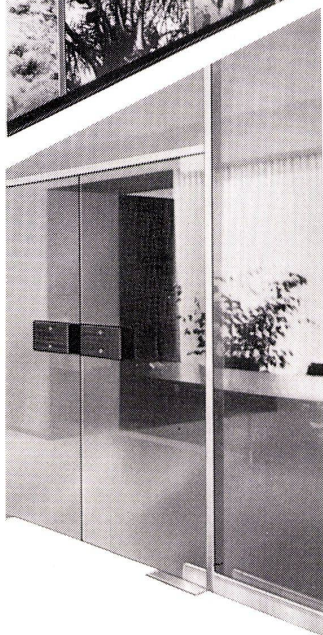
Ihr zuverlässiger Partner,
wenn es um die Heizung geht.



CLOISALL MACHT DIE TREN=NUNG LEICHT



Mit
Panneelen
und diversen
Verglasungen.
Mit Türen und
Einbauschränken.
Für grosse Fronten.
Oder kleine Räume.
Stationär oder mobil.



Was immer Sie für eine Trennwand brauchen, Wernle hält alles für Sie im CLOISALL-Programm bereit.

Dazu die
Wernle-Dienstleistungen

- Planung und Projektierung
- Montage auf der Baustelle
- Ausarbeitung von Einbauzeichnungen
- Mobile Service-Equipen

Das elegante, vielseitig anwendbare CLOISALL-Trennwandsystem beruht auf einer technisch ausgereiften Skelett-Konstruktion aus schlanken Aluminium-Profilen.

Ein praktisches Spannelement vermeidet jegliche Beschädigung der Böden, Decken und Wände. Schrauben- und nagellos halten Verkleidungselemente und Verglasungen am Gerüst fest - dank einer genialen Spezialvorrichtung. Die auch das Auswechseln einfach macht.

Frei nach Ihren Bedürfnissen wählen Sie die Wandverkleidung: Paneele (Verkleidungsplatten) in verschiedenen Farben und Ausführungen, Einfach- und Doppelverglasungen für grosse und kleine Flächen. Dazu passende Türen und Schränke.



J. Wernle AG
5024 Küttigen AG
Tel. 064 24 16 61

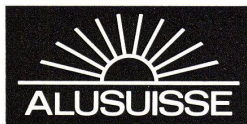


Arbeitsgemeinschaft Wernle AG, Küttigen, Schmiedwerk, Wien



Das geistige Eigentum...

...bleibt im Besitz des Kunden, auch wenn die Alusuisse in Zusammenarbeit massgebend an der Lösung einer Konstruktion beteiligt ist. Es ist Aufgabe der Alusuisse-Entwicklungsabteilung, den Kunden umfassende Erfahrungen zu vermitteln, und diese bei der Bearbeitung neuer Anwendungen zu beraten. Die Wahl der geeigneten Legierung, Konstruktionsart und Verarbeitung ist für den Erfolg entscheidend. Arbeiten Sie zu Ihrem Vorteil mit Alusuisse-Material und kostenloser Alusuisse-Beratung.

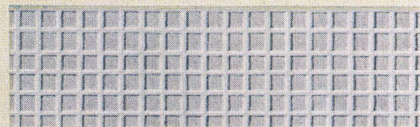


Schweizerische Aluminium AG Verkaufsabteilung 8048 Zürich Tel. 051/54 80 80

Können Sie noch mehr von Ihrem Teppich wünschen?

Wenn ein Teppich weich zu begehen ist, eine sympathische und unempfindliche Oberfläche hat, durch seine schöne Farbe dem Raum die Note ruhiger Behaglichkeit verleiht, dazu eine bisher nicht gekannte Verschleissfestigkeit aufweist, sodass er sich selbst bei stärkster Benützung im

Büro, Verkaufslokal oder Restaurant nicht verändert – dann ist es der TIARA-ENKALON, der Wand-zu-Wand-Teppich aus endlos texturiertem Nylon. Er ist geschaffen, Ihnen dauernde, uneingeschränkte Freude zu machen. – Wenn Sie noch erfahren, dass der preiswerte Tiara-Enkalon sich mühelos und rasch beschaffen lässt, auf den Grundriss Ihres Zimmers zugeschnitten und ohne Reststücke geliefert wird, das Verlegen dank dem Waffel-Haftrücken nur durch blosses Einpassen ohne jede Befestigung geschieht und der Teppich trotzdem glatt und unverrückbar wie ein gespannter Belag bis in alle Ecken liegt, lohnt es sich bestimmt, beim nächsten Geschäft, das Teppiche führt, sich die Muster zeigen zu lassen.



TIARA-Teppichböden werden in Urnäsch hergestellt, in der modernsten Teppichbodenfabrik der Schweiz, einer Gemeinschaftsgründung der Teppichfabrik Tisca, Bühler und der Linoleum AG, Giubiasco. Zwei Firmen, die sich seit Jahrzehnten das Vertrauen von Architekten und Bauherren erworben haben.



TIARA


Enkalon®

TIARA Teppichboden AG, 9107 Urnäsch

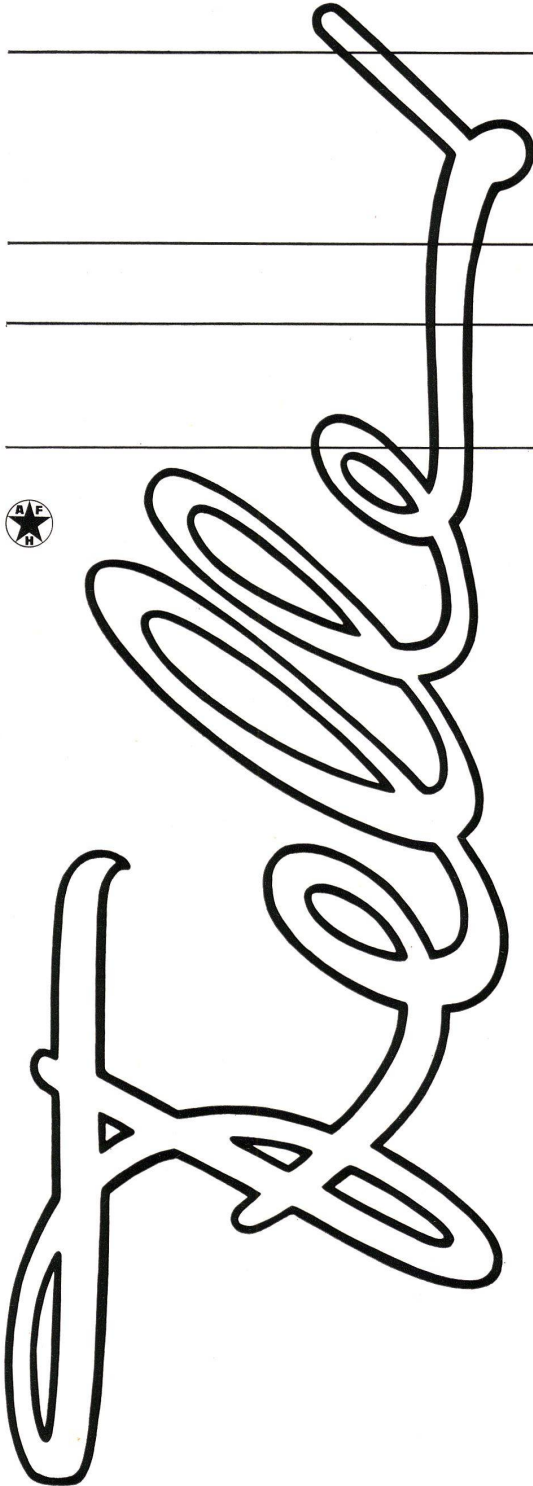
Feller- Lichtregler

**Helligkeit
nach Wunsch**

für Glühlampen 40 bis 440 Watt

an Stelle eines gewöhnlichen Schalters einbaubar
mit SEV-Sicherheitszeichen 
radioentstört

Adolf Feller AG CH-8810 Horgen



Leichtmetallfassaden Leichtmetallfenster

Ernst Schweizer
Metallbau
vormals J. Sessler + Co.

8003 Zürich
Aegertenstrasse 16
Telefon 051 35 55 95

Vertretungen:
Basel, Bern, Biel, Genf,
Küssnacht a. R., Lugano,
St. Gallen

Fabrik: 8908 Hedingen
Telefon 051 99 60 22



Sessa-Norm

Zürich

Ernst Schweizer
Metallbau

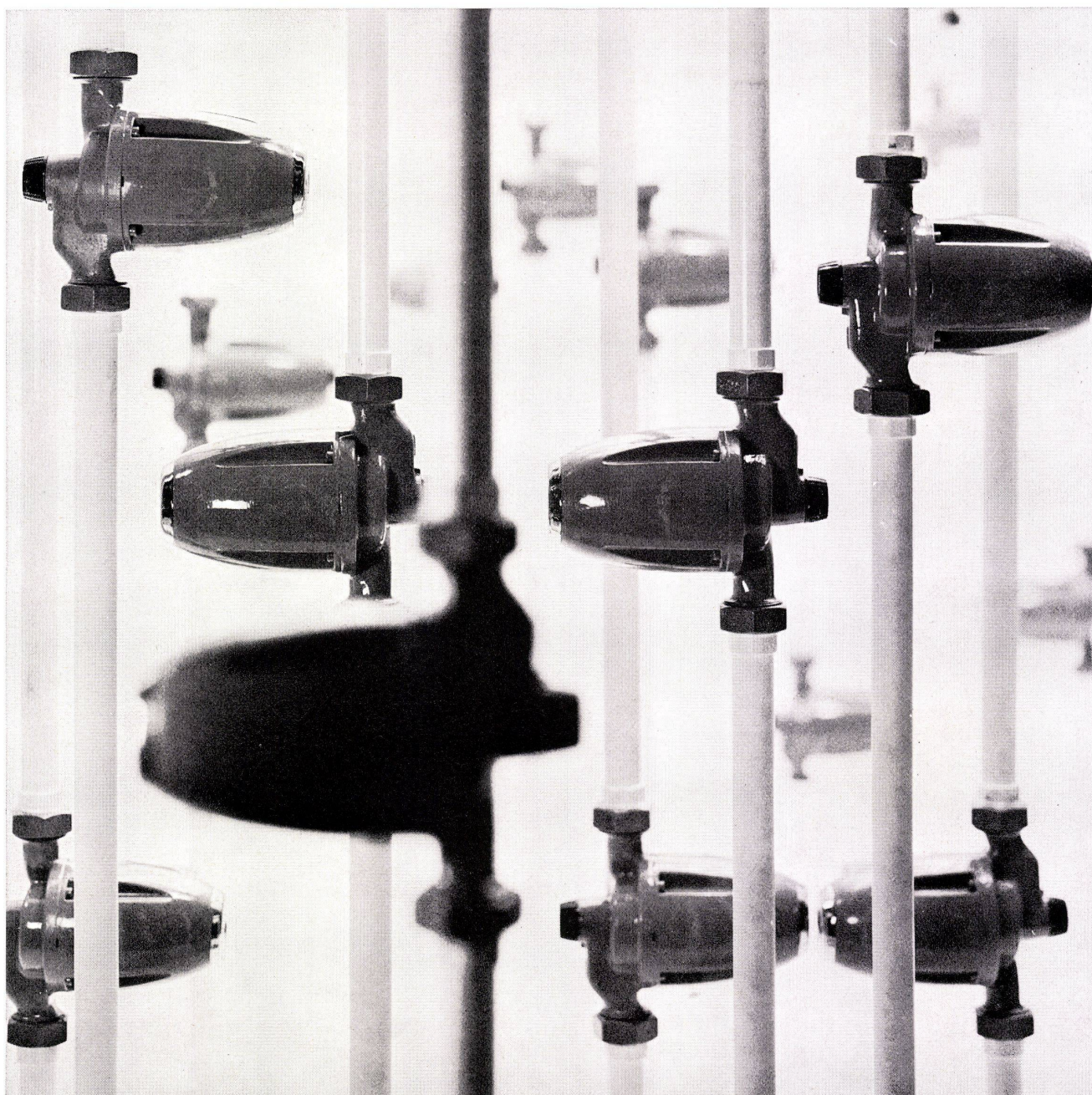
Leichtmetallfassaden:
Planen und Bauen mit
vorfabrizierten Fassaden-
elementen.

Fabrikation:
Leichtmetallfenster in allen
bekannten Öffnungsarten
mit Voll- oder Isolierprofilen.
Holz-Metallfenster + Pat.

Vorteile unserer Bauweise:
Kurze Bauzeit
Maximale Raumaussnützung
Minimale Unterhaltskosten

Unser Bild:
Fassade mit Emailbrüstun-
gen und Leichtmetall-
fenstern. Geschäftshaus
Röntgenstrasse Zürich.
Architekt: Werner Stücheli
dipl. Architekt BSA/SIA
Zürich

RÜTSCHI PUMPEN



perfecta

Heizungs- Umwälzpumpen

Mehr als drei Millionen «Perfecta»-Umwälzpumpen bringen Jahr für Jahr modernen Heizkomfort in ungezählte Wohnungen und Häuser. «Perfecta»-Pumpen sind nicht nur betriebsicher und wartungsfrei, sie sind auch anerkannt schön und wurden dafür verschiedentlich ausgezeichnet. Wählen Sie für Ihre Heizung die robuste «Perfecta» mit hohem Wirkungsgrad und geringem Stromverbrauch. Mit 20 Ländern, in denen «Perfecta»-Pumpen nach unseren Zeichnungen hergestellt werden, besteht ein laufender Erfahrungsaustausch. Auf diese Weise kommt weltweite Erfahrung auch Ihrer «Perfecta» zugut.



K. Rütchi AG Pumpenbau Brugg 5200, Telefon 056/41 04 56



Für Wandbeläge
aus Vinyl –

Gurit AG!



Stadtspital Triemli, Zürich, Personalhaus

Gurimur ist die Tapezierform von morgen!

Denn der Gurimur Wandbelag aus der zähelastischen Vinylfolie (untrennbar verbunden mit Gewebe- oder Papierunterlage) hält stärkster Beanspruchung stand und genügt höchsten Anforderungen:

Gurimur ist kratz- und scheuerfest, 100% abwaschbar, licht- und farbecht, leicht zu pflegen.

Gurimur Wandbeläge aus Vinyl sind deshalb ideal für Spitäler, Heime, Schulen, öffentliche Gebäude. Gurimur eignet sich aber auch als Wandverkleidung im Wohnungsbau. Gurimur gibt es in über 100 Dessins, Oberflächenstrukturen und Farbtönen und ist direkt verlegbar auf Weissputz, Spanplatten, Feinabrieb.

Deshalb – für Wandbeläge aus Vinyl **Gurit AG**
8805 Richterswil
Tel. 051 76 24 21



Beratung und Verkauf durch den Tapetenfachhandel VST.
Bitte verlangen Sie Muster und Offerten.

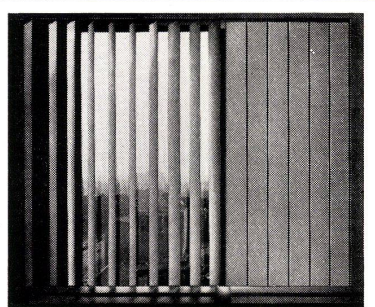


Lamelcolor

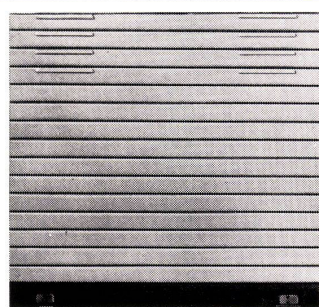
Confiez vos stores vénitiens et vos volets à rouleau à Lamelcolor. Comme nos nombreux clients, bénéficiez de prix compétitifs, de l'expérience de spécialistes et de la production industrielle d'une usine ultra-moderne.



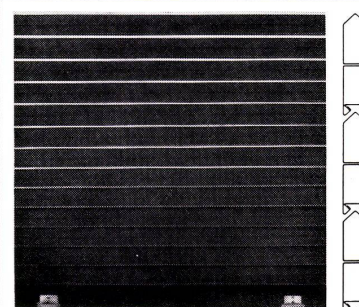
Stores vénitiens Lamelcolor.



Rideaux Sundrape.



Volet à rouleau Stavia-Miluxe.



volet à rouleau Stavia-Luxe.

Programme de fabrication

Stores vénitiens Lamelcolor

Stores extérieurs à lamelles normales de 35 ou 50 mm.

Stores extérieurs *tous temps*, rigides, à lamelles boudinées renforcées de 46 mm. ou extra-larges de 80 mm.

Stores intérieurs à lamelles normales de 35 ou 50 mm.

Stores *carrousel* pour fenêtres double vitrage ou pivotantes en bois ou métal. Lamelles de 25, 35 ou 50 mm.

Stavia-Luxe

Volets à rouleau insonorisés à lames tubulaires renforcées en aluminium prélaqué.

Stavia-Miluxe

Volets à rouleau insonorisés à lames profilées en aluminium prélaqué.

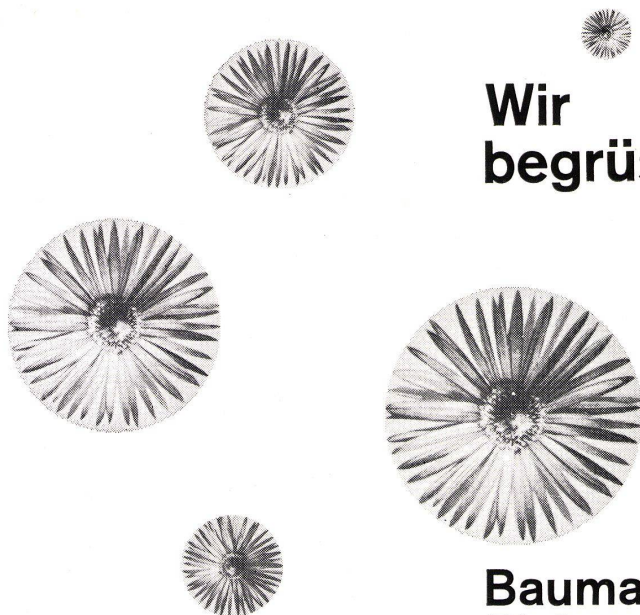
Lamelcolor/Sundrape

Rideaux orientables, rabattables, à lames verticales, en tissu plastifié. Deux modèles : Sundrape F1, rideau suspendu, Sundrape A2, rideau à guidage supérieur et inférieur.

Lamelcolor sa

1470 Estavayer-le-Lac
Téléphone (037) 63 17 92

* Demandez-nous l'envoi de prospectus et de listes de références.



**Wir
begrüssen**

**Baumaterial AG Thun
Richner AG Aarau**

**im
Intersan-Kreis**

sieben Firmen

des Sanitär-Grosshandels
haben nun die gleiche Sprache
dank
Intersan
dem ersten Sanitär-Gemeinschaftskatalog
der Schweiz

sieben Grossisten

sprechen die Sprache der Zukunft
im Sanitärmarkt:
einheitlich
klar
unmissverständlich

sieben Unternehmen

werden weiterhin ein Ziel gross
vor den Augen haben:

immer noch bessere
Dienstleistung am Kunden

Das neue Intersan-Team:

der
erste
Sanitär-
Gemeinschafts-
katalog

Intersan



Die Erfahrung

Einige Faserhersteller berufen sich gerne auf die Resultate künstlicher Abnützungstests (mechanische Scheuerprüfungen im Laboratorium). Die praktischen Erfahrungen zeigen, was man davon halten darf.



Die Schweizerischen Bundesbahnen haben beschlossen, alle Erstklasswagen wieder mit Teppichen aus reiner Schurwolle auszustatten. In Zukunft werden Sie also nicht nur auf reiner Schurwolle sitzen (Polsterüberzüge), sondern auch stehen (Teppiche).

Der Grund: Die Erfahrungen mit synthetischen Teppichen.



Weil synthetische Teppiche anscheinend «das Zugfahren nicht vertragen», werden sie nun durch Teppiche aus reiner Schurwolle ersetzt.

Bis vor einiger Zeit wurden in den Erstklasswagen der SBB vollsynthetische Teppiche verlegt. Nun, die absolut überdurchschnittlichen Strapazen, die ein Zug-Teppich jahraus jahrein über sich ergehen lassen muss, gingen ganz und gar nicht spurlos vorüber.

Die SBB meinen dazu: «Dieses Material wird mit der Zeit speckig und dadurch sehr unansehnlich. Solche Teppiche lassen sich nicht mehr regenerieren.»

Die SBB haben die Konsequenzen gezogen: In Zukunft wieder Teppiche aus reiner Schurwolle. Sie sind schmutzabstossend, antistatisch und deshalb pflegeleicht. Und kaum kleinzukriegen.

Die SWISSAIR ist übrigens (für die Teppiche in ihren Flugzeugen) gleicher Meinung und auch gleich konsequent!

P. S. Auch in Frankreich werden jetzt die Erstklasswagen der SNCF mit Teppichen und Polsterüberzügen aus reiner Schurwolle

ausgerüstet. Umfangreiche Versuche haben ergeben, dass sich keine Faser mit reiner Schurwolle vergleichen lässt: weder in bezug auf die Erholungsfähigkeit, noch was Farben, Dessins und Strukturen anbelangt.



Information durch:
International Wool Secretariat
Utoquai 55, 8008 Zürich
Tel. (051) 47 46 30

**Heute
entscheidet
das
Fingerspitzengefühl, welche
Holzimitation
die
Richtige ist.**



Porenfinish.

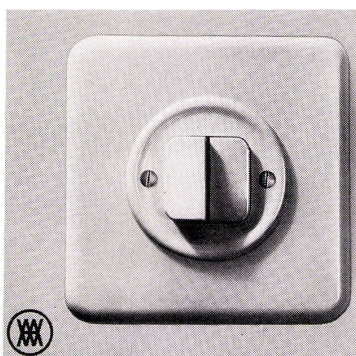


Formica Plastics AG
9303 Wittenbach
Tel. 071 98 16 14 / 15
Telex 77 289

Porenfinish sind Kunstharzplatten für Fingerspitzengefühl: Die Oberfläche der PF-Holzimitation ist mit **eingepressten Holzporen** versehen, die nicht nur beim Betrachten, sondern auch beim Betasten dem Holz am ähnlichsten ist. Formica-Porenfinish besitzt eine gleichmässige, lebende Oberfläche, die alle guten Eigenschaften von Kunstharzplatten in sich vereint: hitzebeständig, kratzfest, enorm haltbar, pflegeleicht. Verschiedene Holzmaserungen. Zweckmässige Grössen. Bei erstklassiger Qualität günstige Preise. Verlangen Sie die PF-Musterkollektion.

Porenfinish — in vielen Ländern die meistverkaufte Holzimitation.

Ellbogenfreiheit, die wir meinen!



Haben Sie oft alle Hände voll ?
Dann kann Ihnen ein freier Ellbogen und ein XAMAX-Druckknopfschalter wie gerufen kommen! Nur ein leichter Druck... schon brennt das Licht! Und wie elegant er aussieht, der XAMAX-Druckknopfschalter! In Weiss, Crème oder in Schwarz erhältlich! Für Unterputz- oder Aufputzmontage. Dank seiner kinderleichten Bedienung bleiben Wände und Tapeten sauber! Auch sieht man ihm an, ob er ein- oder ausgeschaltet ist, je nach Stellung des Druckknopfes! XAMAX-Druckknopfschalter funktionieren jahraus jahrein absolut zuverlässig

und sicher! Spezial-Silberlegierungen verhindern ein Kleben der Kontakte, selbst beim Auftreten extremer Schaltströme. So besticht auch die äusserst präzise Druckknopfführung. Das ist XAMAX-Qualität! Auch in kleinen Dingen! Eine Qualität, die man spürt, bei jedem Druck! Mit XAMAX-Druckknopfschaltern tappen Sie nie mehr im Dunkeln!

xamax

XAMAX AG, 8050 Zürich, Birchstr. 210

Künstler Drama mit Happy-End

(denn MEXAFLO FORTE — textile Bodenbelagsplatten — sind weitgehend unempfindlich gegen Schmutz!)

Tatsächlich: MEXAFLO FORTE-Bodenbelagsplatten lassen nichts an sich herankommen, sträuben sich entschieden gegen jegliche Beschmutzung — und sind dementsprechend leicht zu pflegen! Und wenn halt wirklich mal ein grosses Malheur passieren sollte, so ist das Malheur auch nicht so gross: Eine MEXAFLO FORTE-Platte ist im Nu ersetzt und belastet Papis Portemonnaie mit höchstens elf Franken.

Das Auswechseln einzelner MEXAFLO FORTE-Platten lässt sich aber nicht nur leicht und rasch bewerkstelligen, sondern vor allem fugenlos. Denn MEXAFLO FORTE bleibt sich selber treu, nämlich

absolut formtreu: Weder dehnt er sich noch zieht er sich zusammen, weder wellt er sich noch biegt er sich an den Ecken auf.

Als rein textiles Material auf Grilon-Basis ist MEXAFLO FORTE weich und wohnlich warm. Und bietet damit zugleich maximale Schall- und Tritts-Isolation: Auch das späte Fussgetrappel Ihrer Party-Gäste bringt Sie nicht in Gefahr, dass Nachbar Müller mit dem Besenstiel klopft!

Summa summarum: MEXAFLO FORTE eignet sich wie kein anderer Bodenbelag für viel begangene, stark strapazierte Räumlichkeiten. Also für Kinder- und Empfangszimmer, für Korridore, Laden- und

Ausstellräume, für Warte- und Schalter-Hallen...

Also neben Mietwohnungen und Einfamilienhäusern besonders für Ladengeschäfte und Warenhäuser, Banken, Hotels und Restaurants, Büros, öffentliche Verwaltungsgebäude, Messen und Ausstellungen... (der von Millionen von Fussritten malträtierte Schweizer Pavillon der Expo in Montreal z.B. war mit einem Bodenbelag von Wollimex ausgelegt!)

— denn auch bei maximaler Beanspruchung bleibt MEXAFLO FORTE als Bodenbelag problemlos!

MEXAFLO FORTE — ein Produkt der Wollimex AG

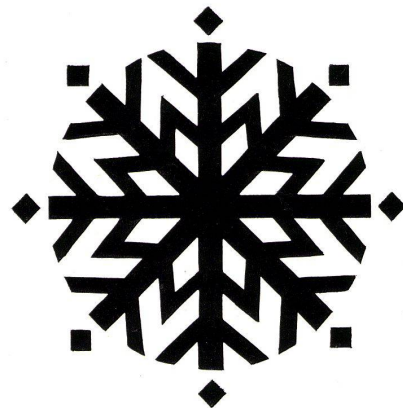
9475 Sevelen, 085/555 15

Grilon 

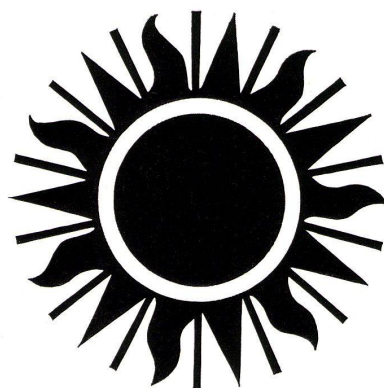


Wohn- und Industriebauten ...

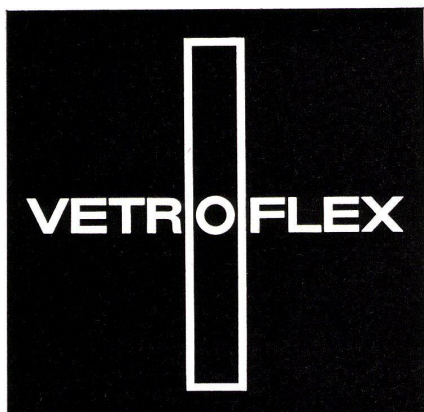
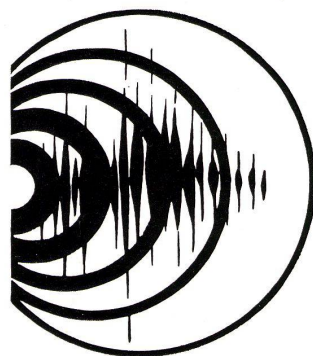
warm im Winter



kühl im Sommer



ohne Lärm das ganze Jahr



TEL-Verfahren

dank VETROFLEX, dem Isoliermaterial mit grosser Wirkung

GLASFASERN AG

Verkaufsbüro: 8039 Zürich, Nüscherstr. 30, Tel. 051 271715



Der Standpunkt entscheidet

Sie erwarten von einem Dach, dass es den extremsten Witterungseinflüssen trotzt. Sie fordern Frostbeständigkeit und Bruchfestigkeit. Ausserdem muss das Bedachungsmaterial den formalen Ansprüchen der heutigen Architektur entsprechen — sagen Sie — von Ihrem Standpunkt aus.

Und Ihr Standpunkt ist der richtige.

Deshalb haben wir ihn auch zum unsrigen gemacht.

Unsere langjährige Erfahrung und neueste technische Erkenntnisse bieten Gewähr für hochwertige

Redland Betonziegel

Betonziegel AG
Werk in Döttingen/AG

Verkauf

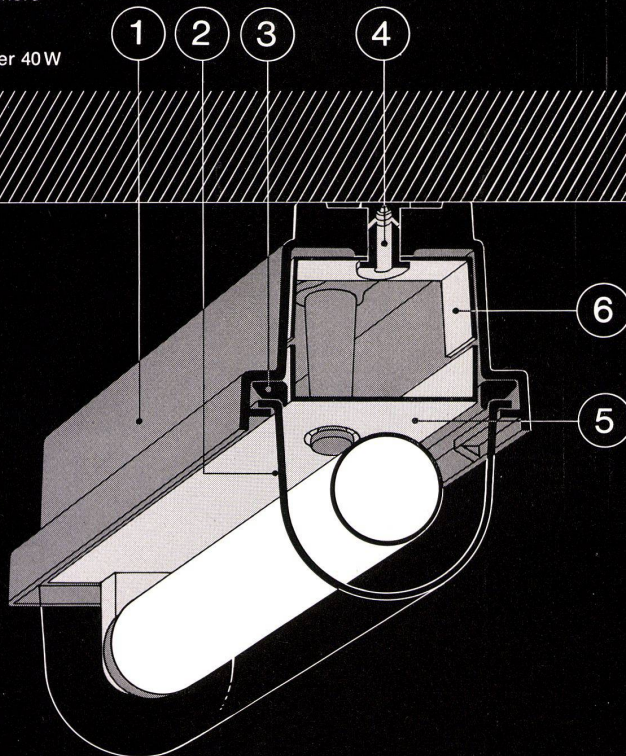
Zürcher Ziegeleien
J. Schmidheiny & Co. AG
Baustoffe AG Chur

Briqueterie Renens S.A.
Keller & Cie. AG
Backstein AG Basel

Passavant-Iselin & Cie. AG
Aktienziegelei Allschwil
Tonwarenfabrik Laufen AG

Verkaufsstellen
der Schweizer Ziegelindustrie
in Aarau, Luzern, Bern, Biel

Staubgeschützte, spritzwassersichere
und korrosionsbeständige
Kunststoffleuchte Typ 19 KU,
für eine Fluoreszenzlampe 20 oder 40 W



Dieses Detail
zeigt nur, wie gut
diese Leuchte gebaut ist;
aber nicht,
was sie alles «kann»



.....**D**iese «Fluora»-Leuchte macht sich nichts aus ganzen Wolken von Staub. Sie scheut sich nicht vor einer kalten Dusche. Und sie fürchtet sich ebensowenig vor aggressiven Säure- und Alkaliendämpfen ... Mit gutem Grund, denn sie hat

● ein starkes, unverwüstliches Gehäuse ① aus Kunststoff hoher Wärmebeständigkeit;



● eine stabile Abdeckung ② aus klarem oder opalisiertem Acrylglas;

● ein Spezial-Dichtungsprofil ③ aus temperatur- und alterungsbeständigem Material als sicheren Schutz vor dem Eindringen von Dämpfen, Staub und Spritzwasser ins Leuchteninnere;

● eine Dichtung ④ aus Kunststoff in den Befestigungslöchern;

● und ausserdem einen leicht demontierbaren Leuchteneinsatz ⑤ als Träger des gesamten elektrischen Teiles, sowie ein Wärmeleitblech ⑥ über dem Vorschaltgerät.

Kein Wunder, dass es in chemischen Fabriken, Labors, Aetzereien, Ausrüstwerken, Färbereien, galvanotechnischen Anlagen, Käsereien, Metzgereien, Konservenfabriken, Stallungen, Schreinereien, Mühlen usw. schon so viele «Fluora»-Kunststoffleuchten gibt!

Noch mehr über diese ganz besondere «Fluora»-Spezialität, oder über das vielseitige «Fluora»-Leuchtenprogramm ganz allgemein, erfahren Sie aus unserem neuesten, ausführlichen Katalog ... oder noch besser von unserem lichttechnischen Beratungsdienst. Beides steht unentgeltlich zu Ihrer Verfügung.

Fluora

Spezialfabrik für Fluoreszenzleuchten,
9102 Herisau, Tel. 071/51 23 63

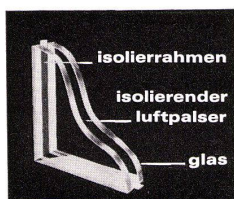


Les façades de la nouvelle aérogare de Genève-Cointrin ont été réalisées en menuiserie métallique par

atelix
Construction métallique
1030 Lausanne-Bussigny



U&O



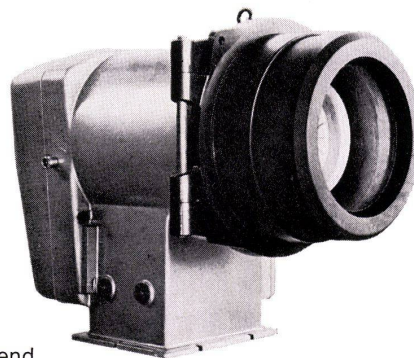
ISOLIERGLAS BSN ringsum randverschweisst. Alterungsbeständig, Schutz gegen Kälte, Verhinderung von Beschlag, Verminderung von Heizungskosten, Schalldämmung (30 bis 40 dB).

Ein Produkt der **BSN**

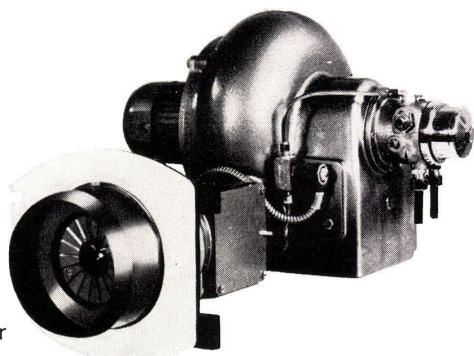
Fragen Sie unsere Vertretung in der Schweiz: Verres Industriels S.A. - 2740 Moutier - Schweiz - Telephon (032) 93 32 44



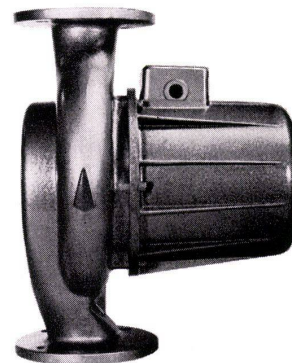
Cuenotherm
Oeldurchsatz 1,5-15 kg/h



PDS-Brenner
zweistufig
oder modulierend
Oeldurchsatz 60-900 kg/h

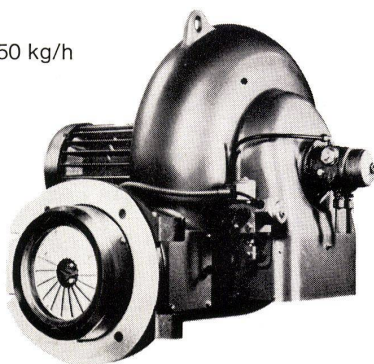


P-Brenner
einstufig
Oeldurchsatz 15-90 kg/h



stopfbüchselose Umwälzpumpen

PCS-Brenner
zweistufig
Oeldurchsatz 14-350 kg/h



Seit 1896 bürgt der Name CUENOD in der Schweiz sowie im Ausland für gleichbleibende Qualität.

Ateliers des Charmilles SA, Usine de Châtelaine, Genf

Verkaufsbüros Genf, Lausanne, Zürich, Basel, Bern, Biel, Bellinzona, St. Gallen, Luzern, Chur

Service-Stationen in der ganzen Schweiz

Kupfer unter Eis



Am 2. August 1958. Das erste U-Boot der amerikanischen Marine unter dem Pol. Seine Druck- und Steuerungsanlagen, die lebenswichtigen Süsswasserkondensatoren sind aus Kupfer und Kupferlegierungen — den Metallen, die unentbehrlich sind, wo es um den Fortschritt der Technik geht. Unter dem Eis oder im Alltag. Wie etwa bei Sanitärinstallationen und Armaturen. Konstante Qualität, beste Wärmeleitfähigkeit, weitgehende Korrosionsbeständigkeit, sehr geringe Empfindlichkeit gegen Kalkablagerungen und Querschnittverengung. Für die Arktis wie für Seldwyla: Qualitätsprodukte aus Kupfer.



METALLVERBAND AG BERN UND ZÜRICH

METALLWERKE AG DORNACH SCHWEIZ. METALLWERKE SELVE & CO THUN BOILLAT SA RECONVILIER

**Carl Kaufmann,
Innenarchitekt VSI/SWB
zum Thema Jagospan:**

Wie Sie sehen, gestalte ich hier einen Messestand mit grossen Wandflächen. Auf der Suche nach einer geeigneten Holzspanplatte fiel meine Wahl auf Jagospan. Das Grossformat von 187 x 526 cm erwies sich als derart vorteilhaft, dass ich die Jagospan-Platte ohne jeden Material-

verlust verwenden kann. Darüber hinaus schätze ich die guten, für den Fachmann wichtigen Eigenschaften dieser Schweizer Holzspanplatte: Porenarme, leicht zu bearbeitende Oberfläche mit dickengenauem Schliff, gleichmässige, schöne Struktur, hohes Stehvermögen.

Innenarchitekt



**Jago-Werke
Jacques Goldinger AG**

Tischler- und Spanplattenfabrik
8272 Ermingen TG
Telefon 072 61213

Bezug durch den Fachhandel

Siphon Pronto

Einfach

zu montieren dank
dem verstellbaren
Tauchrohr

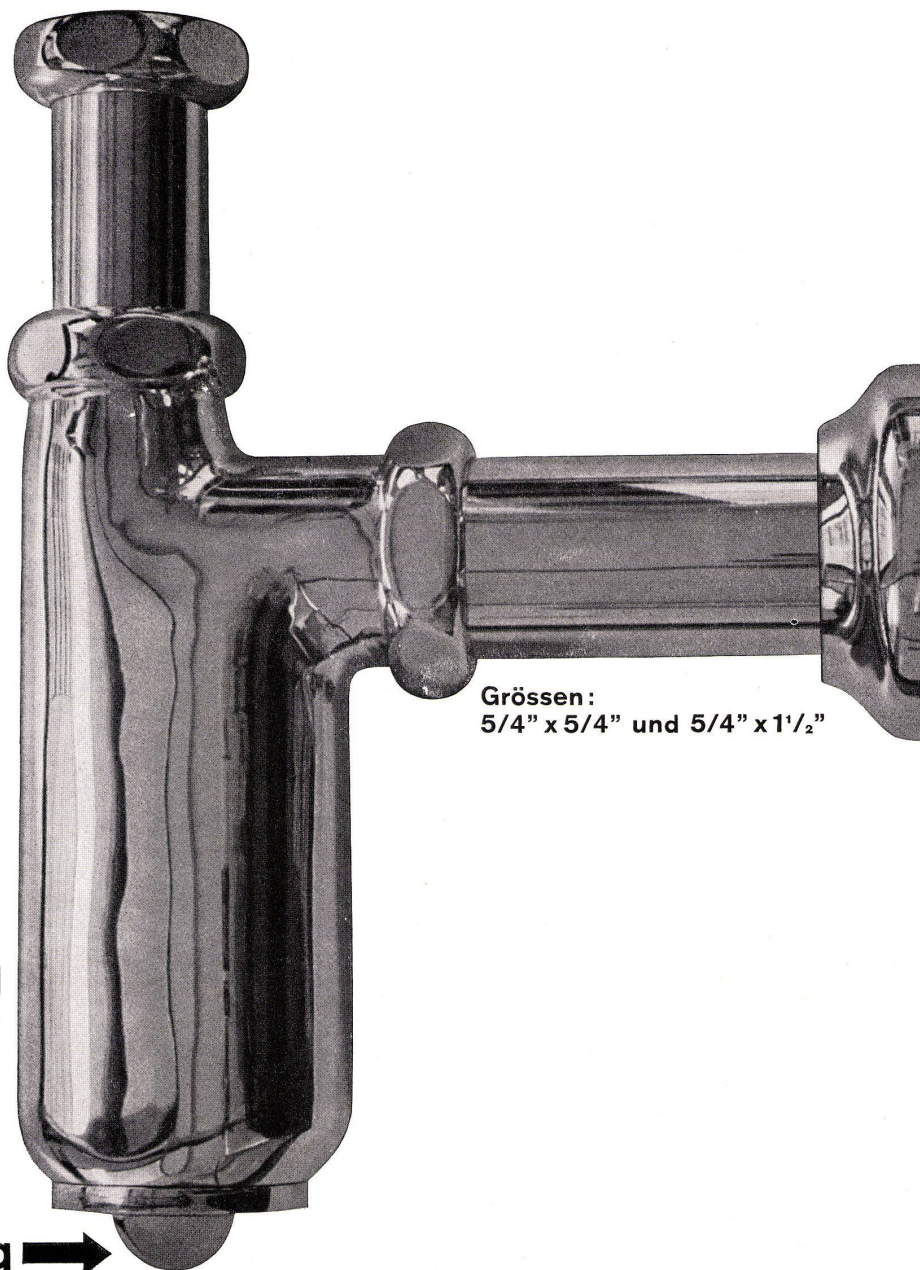
Solid

aus Messing
gegossen und
hochglanz
verchromt

Einzigartig

denn ohne Spezial-
werkzeug wird die
Putzschraube
geöffnet und
geschlossen.
Damit jederzeit

**einfache
Entleerung** →



Größen:
5/4" x 5/4" und 5/4" x 1 1/2"

Sabez Sanitär-Bedarf AG
Spezialisten für Küchenbau und Sanitärbedarf
8032 Zürich Kreuzstrasse 54 Tel. 051/47 35 10



Eternit®

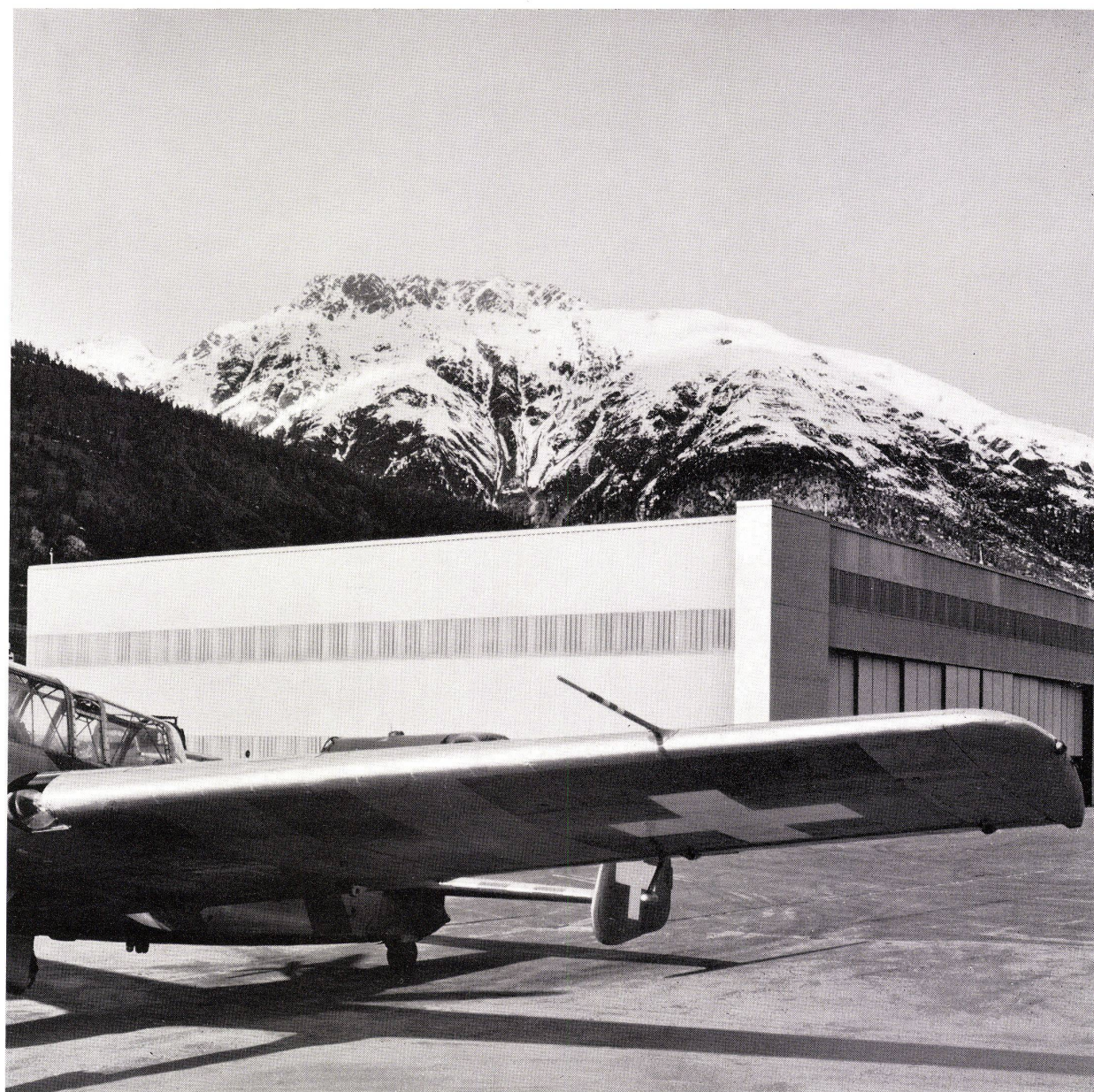
Wellplatten

® Die gesetzlich geschützte Marke
für Asbestzement-Produkte

Sie bauen wirtschaftlich und rationell mit
Asbestzement-Wellplatten «ETERNIT».
Naturgraue, braune und schwarze
Wellplatten mit grosswelligem Profil für
Bedachung und Fassadenverkleidung.
Nur für Fassaden: Weisszement-Wellplatten
«ETERNIT», gross- und kleinwellig, sowie
naturgraue kleinwellige Platten «ETERNIT».

Unser Bild: Hangar auf dem Flugplatz
Samedan (1709 m ü. M.). Wandverkleidung:
grosswellige, naturgraue Wellplatten
«ETERNIT».

Eternit AG
8867 Niederurnen/1530 Payerne



Kantonsspital Chur

Zur Isolation im Neubau des Kantonsspitals Chur haben wir den Architekten, Herrn Dr. Hartmann und Herrn Naber vom Architekturbüro Hartmann & Co. in Chur einige Fragen unterbreitet. Diese haben uns die beiden Herren wie folgt beantwortet:

1. Frage: Im Mauerwerk des Kantonsspitals Chur haben Sie als Isolation Bausolierplatten aus Flumser Steinwolle vorgeschrieben. Was waren Ihre Gründe dafür?

Antwort: Isolationen aus Flumser Steinwolle sind nicht neu. Sie haben sich seit Jahren bestens bewährt. Die verwendete Bausolierplatte entspricht auch vollumfänglich den im Prospektmaterial angegebenen Daten und Eigenschaften. Zudem sind Flumser Steinwolle-Produkte, hergestellt in Ihrer seriösen Schweizer Firma, zuverlässig und preisgünstig.

2. Frage: Welche Eigenschaften sind für Sie bei einem Isoliermaterial massgebend?

Antwort: Beim Konstruktionsaufbau der von uns ausgeführten Bauten gelten in bezug auf die Isolierprodukte für uns folgende Punkte als hinweisend: Erstens muss das Material anorganisch, unverrottbar und feuchtigkeitsunempfindlich sein, zweitens muss es atmen und drittens eine hohe Hitzebeständigkeit aufweisen.

3. Frage: Was betrachten Sie bei der Verarbeitung von Isolationen als sehr wichtig?

Antwort: Die elastische Faserstruktur der Isolierplatte ist in der Baustellenverarbeitung von hoher Bedeu-



tung. Diese Struktur ermöglicht eine absolut dichte Verfilzung der Stösse und damit eine kompakte, fugenlose Isolierdämmschicht. Ferner ist die Wirkung der dauerelastischen Faser auch bei der Trittschalldämmung von grosser Wichtigkeit.

4. Frage: Das Kantonsspital Chur wurde als Betonbau konzipiert. Warum fiel Ihre Wahl hier nicht auf eine Isolation mit Dampfsperre?

Antwort: Dampfsperrschichten in Räumen mit Wechselklima bis 80 % relativer Luftfeuchtigkeit sind bei genügender Innenschalenstärke, d.h. bei ausreichender Speicherfähigkeit nicht notwendig. Sie bringen nur neue Gefahren und Kosten mit sich, ohne dass die Kondensation vollständig vermieden werden kann.

5. Frage: Hat sich Flumser Steinwolle nach Ihrer Meinung auch im Neubau des Kantonsspitals Chur bewährt?

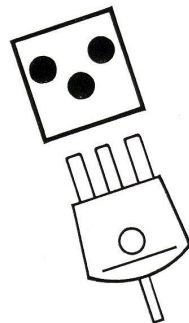
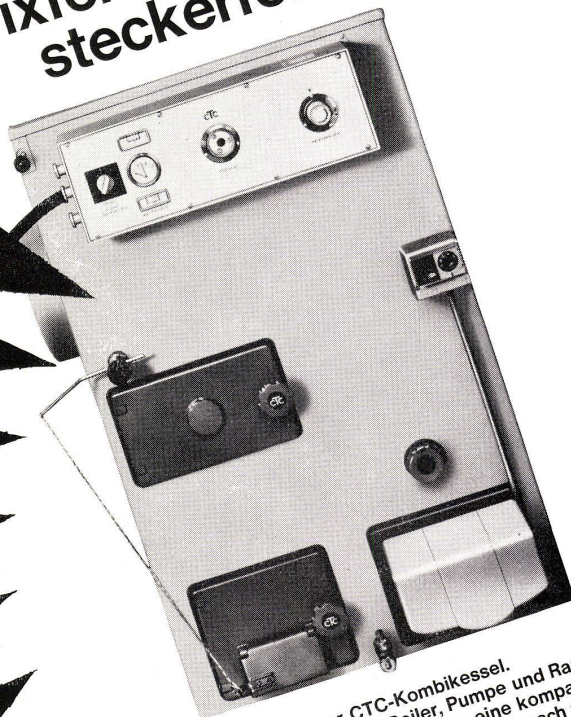
Antwort: Die Flumser Steinwolle hat alle unsere, an die Isolation gestellten Anforderungen erfüllt. Schon seit Jahren verwenden wir mit bestem Erfolg Isolierprodukte aus Flumser Steinwolle.

Wir danken Ihnen, Herr Dr. Hartmann und Herr Naber, für dieses aufschlussreiche Gespräch.



CTC

Fixfertig
steckerfertig



Steckerfertiger CTC-Kombikessel. Das heisst: Kessel, Boiler, Pumpe und Raumtemperatur-Regelung bilden eine kompakte, formschöne Einheit. Darum ist er rasch montiert, rasch betriebsbereit und sehr preisgünstig (nur geringe Installationskosten). Die weiteren CTC-Vorzüge sind weltbekannt:

- Geniale Doppelbrandkonstruktion (getrennte Feuerstellen für Öl und feste Brennstoffe)
- Raumsparende Bauweise (Platzierung in einer Ecke möglich, Bedienung nur von vorn)
- Warmwasser, soviel Sie brauchen
- Service, wie er im Buche steht

Vor allem aber sind CTC-Kombikessel zuverlässig und betriebssicher. Darum können wir bei Öl- und Koksfeuerung 10 Jahre Garantie auf Korrosionsschäden durch Rauchgase geben. Und das erklärt den beispiellosen Aufschwung, den CTC in den letzten Jahren genommen hat.

CTC Wärmespeicher AG Röntgenstrasse 22
8021 Zürich
Telefon 051 / 42 85 40

Stehvermögen

Mit NOVOPAN gehen Sie kein Risiko ein!
Die flockenartig geschnittenen und dicht verleimten
Deckschichtspäne geben der NOVOPAN-Spanplatte
die überragende Festigkeit — und somit das beispiel-
hafte Stehvermögen. NOVOPAN hat aber noch
weitere, wesentliche Vorteile — und auf lange Sicht
wirken sich diese immer zu Ihrem Vorteil aus.

Hätte
ich doch nur
NOVOPAN
genommen

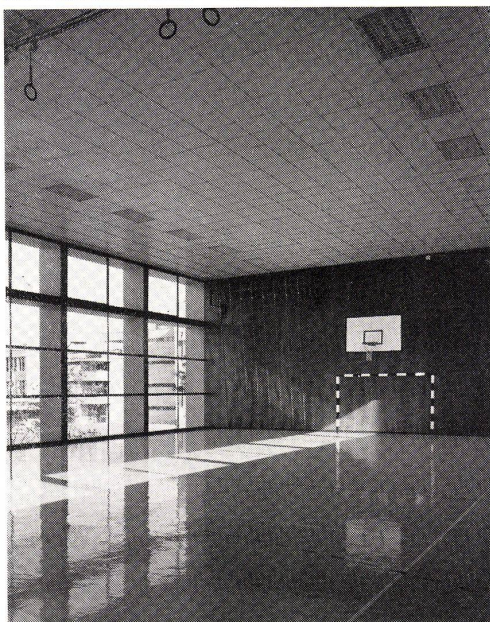


NOVOPAN

NOVOPAN AG 5313 Klingnau 056/452774

NOVOPAN hat eine ästhetisch saubere Oberfläche
NOVOPAN dämmt Schall und Lärm
NOVOPAN isoliert gegen Kälte und Wärme
NOVOPAN ist feuerhemmend
NOVOPAN gibt es in zwei Formaten
NOVOPAN kostenloser Beratungsdienst
NOVOPAN instruktive Nachrichtenblätter

ZENT FRENGER



Decken- strahlungs- heizung

geradezu ideal für Turnhallen!

(...aber auch für Verwaltungsgebäude, Spitäler, Ladengeschäfte und Schulhäuser)

Die ZENT FRENGER Decken- strahlungsheizung ist wie geschaffen für Turnhallen!

Warum? Weil die Wärmestrahlen von der Decke aus Wände und Fussboden gleichmässig aufheizen. Die Raumluft selber kann, wie bei jeder guten Strahlungsheizung, eine niedrigere Temperatur aufweisen, was für die Turner ein wirklich komfortables Klima ergibt. Die leichte Regulierbarkeit gestattet sodann eine sofortige Anpassung der Heizwirkung, was bei wechselnder Belegung, wie das bei fast allen Turnhallen der Fall ist, bedeutende Einsparungen (bis zu 15%) bei den Betriebskosten ermöglicht. Bei Einschaltung der Heizung setzt die Wärmestrahlung sofort ein, beim Abschalten hört die Wärme-

abgabe sofort auf. Die Wände sind für die Aufstellung von Turngeräten frei und eine Gefahr von Verletzungen an den Heizkörpern besteht nicht, da die Aluminiumplatten – übrigens ballsicher verstärkt und jederzeit zugänglich – an der Decke befestigt sind. Ein ganz bedeutender Vorteil besteht darin, dass die ZENT FRENGER Decke eine vollwertige **Schallschluckdecke** darstellt, in Turnhallen eine absolute Notwendigkeit. Aber nicht nur für Turnhallen ist die ZENT FRENGER Deckenstrahlungsheizung eine ideale Lösung.

Sie eignet sich ebensogut für Verwaltungsgebäude, Spitäler, Ladengeschäfte und Schulhäuser.

Sie kann im FRENGAIR-System mit Kühlung und Lüftung kombiniert werden und stellt dann eine wirkliche Komfort-Klima-Anlage dar.

Aber noch weitere Vorteile hat die ZENT FRENGER Decke zu bieten. Sie lernen sie am besten kennen, wenn Sie die ausführliche **Dokumentation verlangen**, die bei uns für Sie bereit liegt. Wussten Sie übrigens, dass die ZENT FRENGER Deckenstrahlungsheizung auf einem **Weltpatent** beruht? Sie wird in mehr als 20 Ländern hergestellt und verkauft.

ZENT AG BERN
3072 OSTERMUNDIGEN



ZENT FRENGER
Strahlungs-Heizungs GmbH
Postfach 183
D 614 Bensheim a.d. Bergstrasse

Spettabile ZENT FRENGER S.p.A.
Piazza Repubblica 25, I 20124 Milano
Nordzent Technik AB
Sollentuna Schweden

Société de finissage de
produits métallurgiques
Finimétal Sàrl
25, rue de Clichy Paris 9e (France)



Hier wird das Decorpapier einer ARGOLITE-Platte melaminharzgetränkt

Das ist ein kritischer Punkt in der Fabrikation. Und weil wir das wissen, haben wir unser ganzes Fachwissen darangesetzt, diese Phase zu perfektionieren. Hier wurden wir zu ausgewachsenen Pedanten und haben uns gesagt: nur was wir selbst tun, ist wirklich getan. Deshalb sind wir auch eine der wenigen Kunststofffirmen, die Decorpapiere selbst beharzen. Man sieht es der ARGOLITE-Platte auch an. Die Pendantschleife hat sich gelohnt.

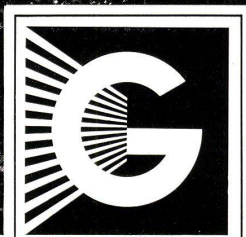
ARGOLITE AG

Argo*lite*

Kunststoffplattenwerk 6130 Willisau Tel. 045 6 19 12

Verlangen Sie die Gratis-Musterkollektion.

Griesser geht mit der modernen Architektur



GRIESSER

GRIESSER AG,
8355 AADORF

FILIALEN IN:
BASEL, BERN, GENÈVE,
LA CHAUX-DE-FONDS,
LAUSANNE, LUGANO,
LUZERN, OBERWIL/BL,
ST. GALLEN,
VENTHONNE/VS,
ZÜRICH

Solomatic® Roll-Lamellenstoren entsprechen höchsten Anforderungen und eignen sich deshalb besonders für Hochhäuser. Ihre solide Konstruktion hält dem erhöhten Winddruck stand und auch grosse Storen sind noch leicht zu bedienen.

Widerstandsfähig und geräuscharm bei Wind und Wetter – durch einen Griff licht- und wärmeregulierend bei Sonneneinstrahlung – bilden sie den idealen Fensterverschluss für moderne Bauten. Denn Griesser geht mit der Zeit.

Büro-Hochhaus Sulzer, Winterthur, 1408 Roll-Lamellenstoren Solomatic



2106 St

Leichter, formschöner und sehr solider Stuhl aus Stahlrohr



2106 St

Eignet sich vorzüglich als Esszimmerstuhl



2106 St

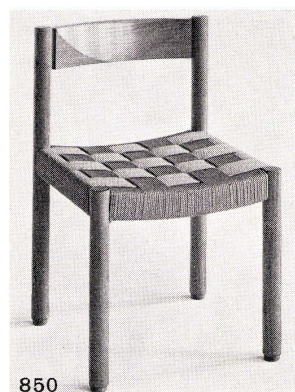
Zum Stapel- und Reihensstuhl gibt es eine Brettkupplung, die als Ablagefläche dient

Ein Querschnitt aus unserer Stuhlausstellung. Möchten Sie gerne probe-sitzen? Kommen Sie bei uns vorbei. Unser Programm umfasst Stühle (über 100) für den privaten Essraum, die Gemeinschaftsbestuhlung, Arbeits- und Konferenzräume. Die abgebildeten Stühle kosten zwischen Fr. 58.- und Fr. 317.-.



860

Gediegener Eichenstuhl mit braunem Lederpolster



850

Eichenstuhl mit Schnurgeflecht



859

Binsstuhl, Holz schwarz oder weiss



DSX/5

Preisgünstiger Fiberglasstuhl, Design Charles Eames



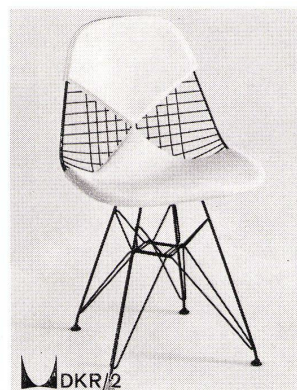
680

Esszimmerstuhl aus der Alu-Gruppe von Charles Eames



DAL/1

Gepolsterter Fiberglassessel. Diverse Untergestelle



DKR/2

Sehr stabiler Drahtstuhl, auch mit Drehsockel



815

Korbsessel in Federstahlrohr, lose Kissen



816

Eleganter Stahlrohrsessel mit Lederpolster



841

Günstiger bequemer Stapelstuhl aus PVC, kuppelbar

hugo peters

Inneneinrichtungen
Textilien Polsterwerkstatt
Ausstellung Bellevuehaus
8001 Zürich Limmatquai 3
Telefon 051/34 93 95

Keine Duschenüberraschungen mehr mit der automatischen Umstellung KUGLER !

Bad bleibt Bad... selbst wenn man sich
zwischendurch der Handusche bedient !

Mit der automatischen Umstellung
DUSCHE/BAD erleben Sie keine
unangenehmen Überraschungen
mehr, denn beim Zudrehen der
Bedienungsgriffe schaltet die
Umstellung automatisch auf die
Position «BAD».

Diese funktioniert ebenfalls bei
Niederdruck und erfüllt gleichzeitig
die Funktion eines Rohrunterbrechers.

Eine technische Neuheit von :



kugler

Metallgiesserei und Armaturenfabrik AG GENÈVE ZÜRICH

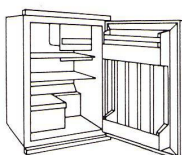
➔ **EIN PREISGÜNSTIGER
EINBAU-KÜHLSCHRANK
DER SICH PROBLEMLOS
EINBAUEN LÄSST**

NACH
SCHWEIZER NORM 55
-NUR HINEINSCHIEBEN

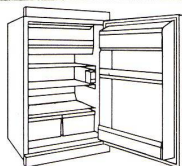
SCHWEIZERFABRIKAT



2-STERN-GEFRIERFACH
5 JAHRE GARANTIE AUF DEM AGGREGAT**



**MODELL
E 130
130 LITER
FR. 298.-**



**MODELL
E 160
157 LITER
FR. 348.-**

Bauknecht
Elektromaschinen AG, 5705 Hallwil

COUPON

Ich wünsche die ausführliche Dokumentation
über das Bauknecht-Einbaukühlschrank-Programm.

Name

Adresse

PLZ/Ort

Fabrik und Generalvertrieb:
Bauknecht Elektromaschinen AG,
5705 Hallwil, Tel. 064/54 17 71

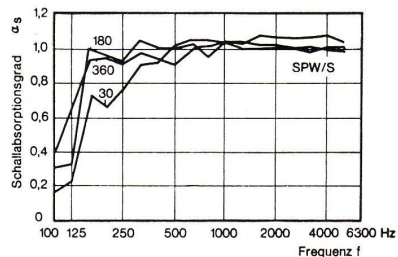


MB+Co

Von oben verlegen. Fertig. Schluss.

Und schon sind Leichtbauhallen von Industriebetrieben «unter Dach» und gegen Wärme und Schall isoliert: dank Sillan SPW, das sich auch für Aussenwände eignet. Sillan SPW sind freitragende Dämmplatten, die zusammen mit Wellasbest-Zementplatten von oben und in einem Arbeitsgang verlegt werden. Es braucht kein Gerüst und ohne zusätzliche Aufhängung sind Pfettenabstände bis 2,5 m möglich: weil Sillan SPW

leicht — nur 6–10 kg/m² — und mit Metall-Armierungen versteift ist. Sillan SPW gilt ab 40 mm Dicke und in Verbindung mit der Wellasbest-Eindeckung als feuerhemmend (DIN 4102). In dieser Plattenstärke ergibt SPW (ein Steinwoll-Produkt) den k-Wert von 0,75 kcal/m²h °C. Sillan SPW hat helle Sichtseiten, die eine gleichmässige Lichtverteilung erreichen. Rufen Sie uns an, wir beraten Sie gerne.



Sillan SPW, 50 mm dick
30/180 mm Hohlraumtiefe



Warum nicht
Jugendstil
im Bungalow?



Warum nicht
Pop
im Landhaus?



Die ungewöhnlichste Blume des Jahres 1968
Salubra »en vogue«

Das Ungewöhnliche ist en vogue

Warum die schöpferische Phantasie vor den Wänden haltmachen lassen? Warum nicht mit den Stilen spielen?

Lassen Sie doch tausend Blumen blühen, Ranken ranken! Spielen Sie Jugendstil oder Pop-Romantik... aber verwandeln Sie die Wände, verzaubern Sie die Räume! Raffinierter, erregender als alles zuvor, ungewöhnlich en vogue ist Salubra »en vogue«*

Ein Blick in diese Traum-Kollektion (in nüchternen Zahlen): 29 Dessin-Tapeten in 86 Farbstimmungen; 17 Deko-Druckstoffe tapetengleicher Dessinierung in 52 Farbstimmungen; dazu 18 Uni-Tapeten, 40 Uni-Druckstoffe und passende Bordüren: ein weiter Spielraum der Kombinationsmöglichkeiten. Sie sollten diese Salubra-Kollektion sehen. Sie werden diese Kollektion empfehlen.

* Die neue Salubra-Kollektion »en vogue« finden Sie nur in guten Fachgeschäften. Wir schicken Ihnen gerne Muster. Schreiben Sie an Salubra A. G. Postfach, 4002 Basel.

salubra
TAPETEN

TERSUISSE

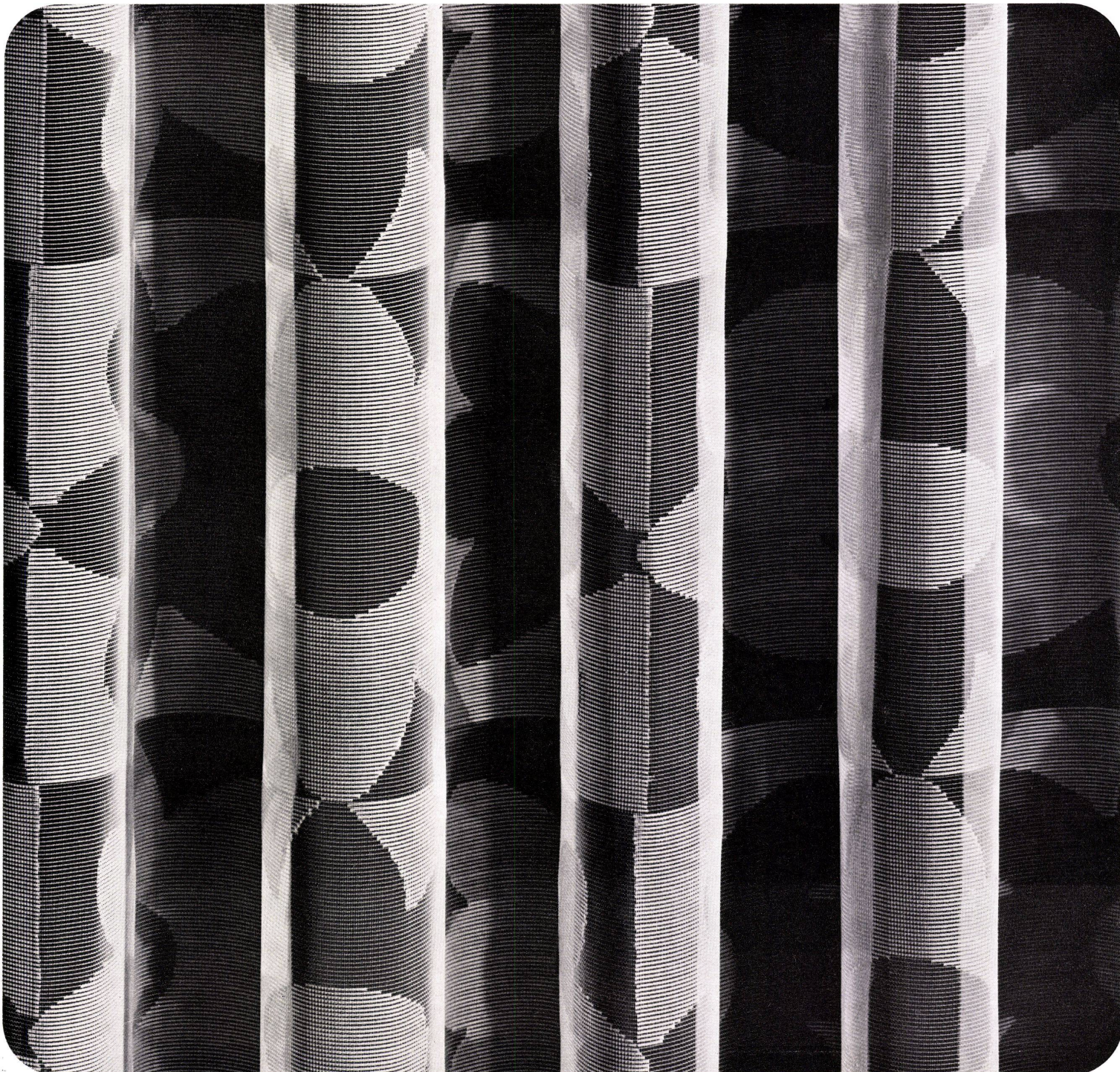
Diese Gardine ist eine Test-Gardine. Sie wurde zehnmal gewaschen und anschliessend sorgfältig geprüft.

Das Ergebnis: TERSUISSE-Gardinen sind auch nach häufigem Waschen bügelfrei, gegen Schmutz unempfindlich und reissfest. Sie fallen weich und fliegend, die Dessins kommen in ihrer Schönheit voll zur Geltung. TERSUISSE-Gardinen erhalten Sie in Fachgeschäften und Warenhäusern - eine reiche Auswahl an Voile, Tüll und Marquisette erwartet Sie!

Bezugsquellen bei VISCOSUISSE Abt. Marketing Tel. 041 - 5 21 21

VISCOSUISSE

SOCIÉTÉ DE LA VISCOSE SUISSE/EMMENBRÜCKE



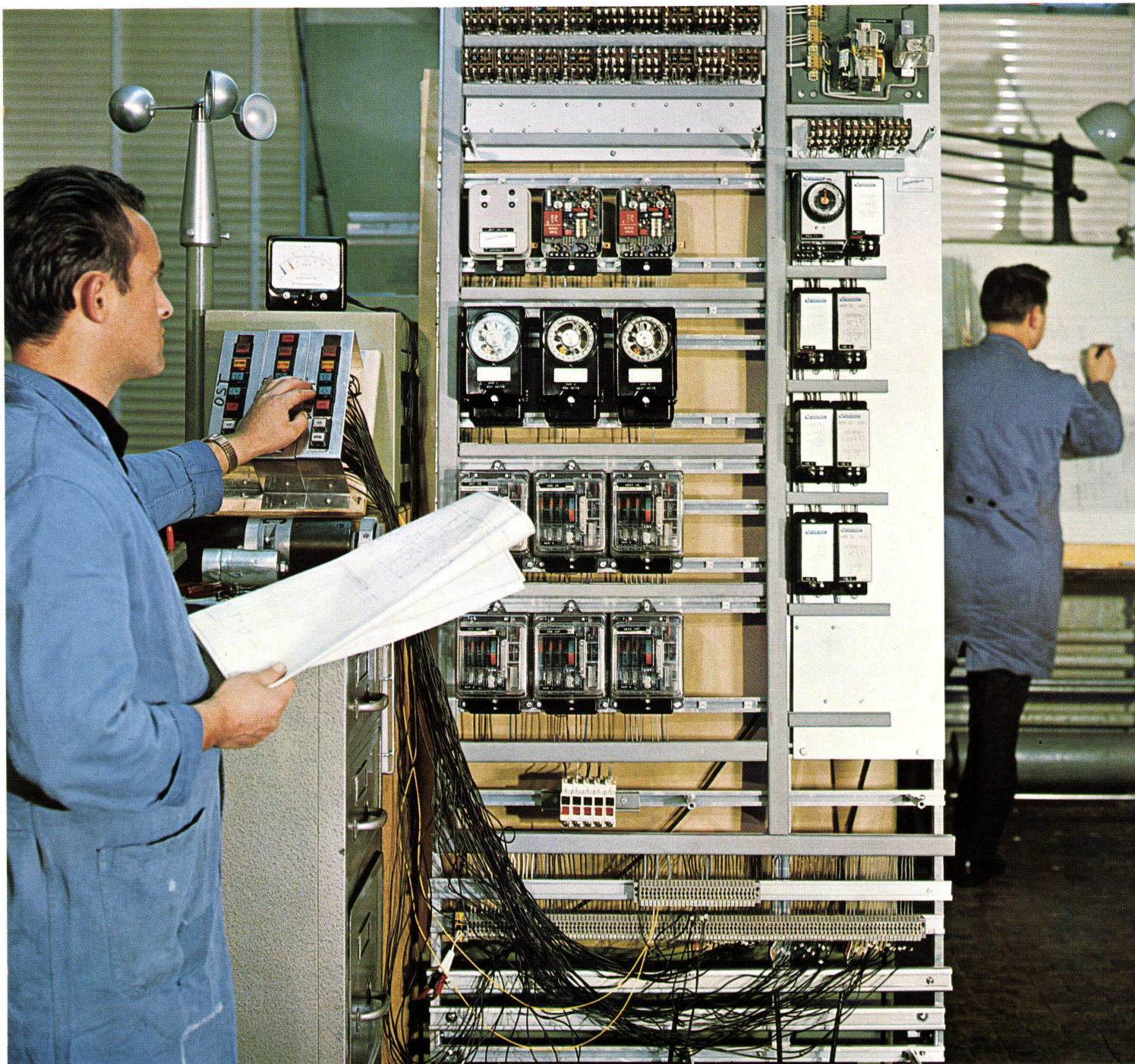
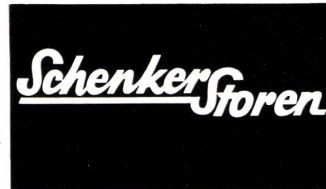
Warum
hat Schenker
eine eigene
Elektroabteilung?

Mehr und mehr werden Storenanlagen automatisiert. Aus diesem Grund haben wir schon vor Jahren eine betriebsinterne Elektroabteilung aufgebaut. Durch viele Spezialausführungen zentralgesteuerter Storean-

lagen an bedeutenden Bauten im In- und Ausland verfügen unsere Spezialisten heute über reiche Erfahrung. Das hat für Sie seine Vorteile! Schon bei der Projektierung können Sie unsere Beratung kostenlos beanspruchen.

So können viele Parallelarbeiten ausgeschlossen und die Kosten erheblich gesenkt werden.

Emil Schenker AG Storenfabrik
5012 Schönenwerd
Telefon 064/41 20 31



Zum Bild: Fertigstellung einer Schaltanlage zur vollautomatischen Bedienung aller Storen an einem Hochhaus in Deutschland.

Breitlamellen



Schenker-Raffstoren ermöglichen, außer guter Lichtregulierung, auch eine individuelle Gestaltung. Durch die Auswahl verschiedener Lamellenbreiten können Sie jeder Fassade die richtige Rasterwirkung verleihen. Deshalb fabrizieren wir nicht nur Breitlamellenstoren,

sondern führen auch weiterhin die traditionellen Lamellenbreiten. 50 mm flexibel, mit Stegbändern 50 mm gebördelt, mit Stegkordeln 58 mm gebördelt, 80 mm gebördelt, mit Stegbändern oder Kordeln Zwischenverglasungs-Raffstoren.



Typ 50, flexible Lamellen, enge Rasterbildung mit Senkrechtbetonung durch die breiten Stegbänder.

Auch randgebördelt lieferbar.



Typ 80, randgebördelte Lamellen, weite Rasterbildung mit Horizontalbetonung. Bessere, unbehinderte Sicht von innen nach außen.

Typ 50, 58 sowie 80 sind wahlweise mit Stegkurten oder Stegkordeln erhältlich.



Typ 80 geschlossen. Die Lamellen sind auch unter Wind-einfluß in jeder beliebigen Wippstellung stabil arretierbar.

Emil Schenker AG 5012 Schönenwerd
Telefon 064/41 20 31

Kunststoff in der Küche

H

Hausfrauen bevorzugen Kunststoff-Arbeitstische in der Küche, weil sie

warmgriffig, schallfrei und pflegefreundlich sind. Und weil man sie in vielen Farben und Dessins haben kann.



Eigens für Kunststoff-Arbeitstische wurden diese neuen Thermo-Geräte entwickelt:

die hochklappbaren Kochtafeln, die nur beim Kochen Platz brauchen, die flache Kochmulde «Oktagon» und der Bausatz für den Spültisch mit eigenen Abläufen für das Becken und die neuartige Tropfmulde.

Beim Einbau beanspruchen sie alle (natürlich mit Ausnahme des Spülbeckens) nur die Dicke des Tischblattes. Als Wandverkleidung weisen die leicht montier- und demontierbaren, porzellanemaillierten Stahl- oder kunststoffbelegten Holztafeln ideale Eigenschaften auf.

Kochtafeln, Oktagon, Bausatz für den Spültisch und Wandverkleidungselemente baut man ein in Thermo-Küchen und andere moderne Küchen mit Kunststoff-Arbeitstischen.

Therma AG 8762 Schwanden
Telefon 058 714 41
Büros und Küchenausstellungen in
Zürich, Bern, Basel, Lausanne, Genf
und Cadenazzo

Pionier der Küche

therma

wie isolieren Sie Zweischalen- Mauerwerk?

Mit Mineralfaser-Platten? Gut so!
Sie verlangen günstigen Isolierwert? $\lambda = 0,029 \text{ kcal/mh } ^\circ\text{C bei } 0 ^\circ\text{C}!$
Sie wünschen ein hohes Raumgewicht?
Genügen 45 kg/m³?
Wir haben ausserdem Platten mit 70 und 100 kg/m³.
Und Stärken ab 25 mm.
Angenehme Verarbeitung. Starke Karton-Verpackung.
Handliches Format. Prompte Lieferung.

Keine Frage: Sie isolieren Zweischalen-Mauerwerk

Roclaine-113

Geben Sie uns Konstruktion, Beheizungsart
und Erstellungsort Ihres Projektes bekannt.
Wir berechnen Ihnen die wirtschaftliche Isolierstärke.

Lieferung von Roclaine-113 durch den Baumaterialhandel oder durch

Schneidegg
Schneider + Co. AG, Isolierungen und Industriebedarf
8401 Winterthur
Scheideggstrasse 2, Telefon 052 291321



Lärmbekämpfung — ein brennendes Problem im modernen Wohnungsbau. **Lärmbekämpfung** — unser Arbeitsprinzip bei der Entwicklung der praktisch geräuschlosen GEBERIT-PVC-Spülkästen. **Lärmbekämpfung** — ein Grund mehr für Sie, Ihren Kunden die funktionssicheren, formschönen

und wohldurchdachten GEBERIT-Spülkästen zu empfehlen.

GEBERT + CIE
Armaturen- und Apparatefabrik
8640 Rapperswil am Zürichsee
Tel. 055 20344, Telex 75625

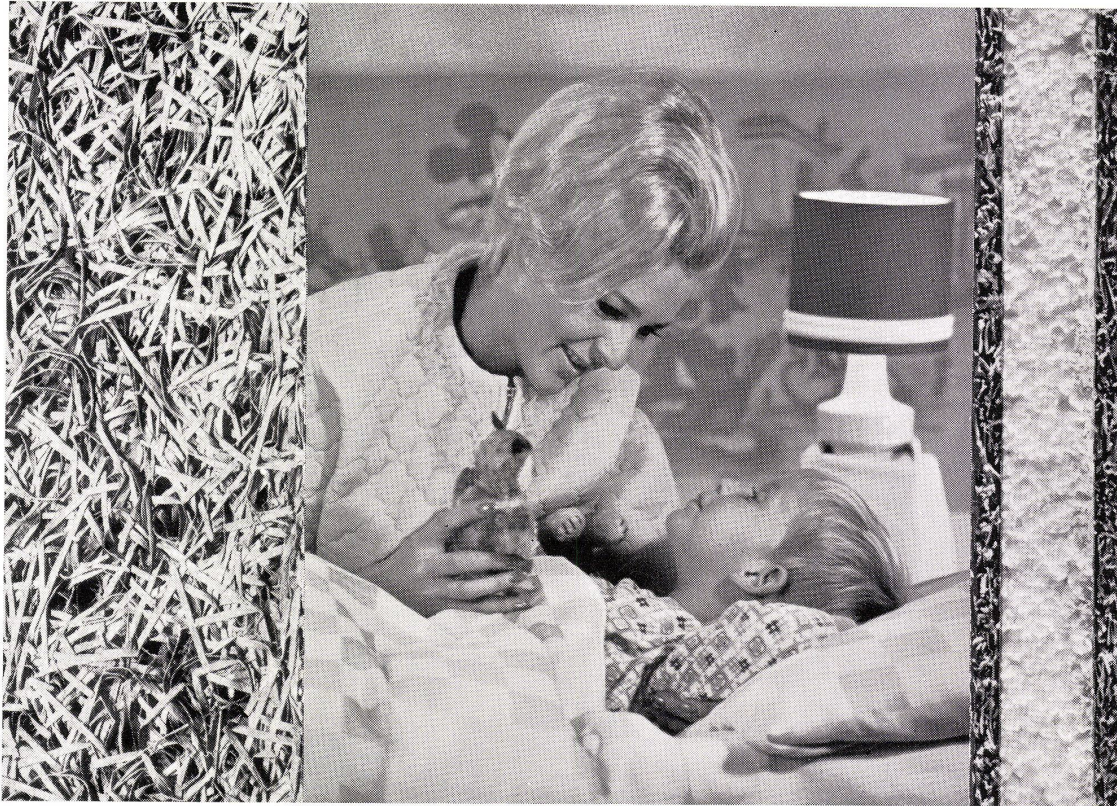


So leise funktionieren GEBERIT- PVC-Spülkästen!



NEU
SCHWITZWASSER-
ISOLIERT

Schichtex im Haus zahlt sich täglich aus!



GIPS-UNION AG
Postfach
8021 Zürich

Tel. 051 23 37 60

Wenn der Tag zur Neige geht und sich Müdigkeit bemerkbar macht, so ist dies ein Zeichen, dass der Körper auf Sparschaltung umgestellt hat. Ein erholsamer Schlaf erquickt und schenkt neue Kräfte für den Alltag – aber nur, wenn störende Einflüsse von aussen gut abgeschirmt und die Ruhe erhalten bleibt.

Deshalb sollte man bei der Planung eines Hauses auch an die spätere Wohnatmosphäre (und an die Tages- und Nachtruhe) denken. Und durch eine wirksame Isolation für einen ausreichenden Wärme- und Lärmschutz sorgen. Dafür eignet sich speziell Schichtex – die leichte Isolierplatte mit der hervorragenden Wärmeisolerfähigkeit und der guten Schallabsorption. Schichtex legt sich wie ein Mantel um alle Räume des Hauses und

bildet gegen störende Einflüsse eine schützende Barriere. Dieser tägliche Gewinn an Geborgenheit zahlt sich auch in Franken aus – durch erhebliche Einsparungen bei den Heizkosten. Weil Schichtex die Wärme länger hält, muss weniger geheizt werden.

Überzeugen Sie sich selbst von den warmgriffigen Vorzügen und verlangen Sie unverbindlich ein Handmuster und Prospekte, die wir Ihnen gerne zusenden. Es lohnt sich, dieses Muster eingehend zu prüfen: Haftung der Schichten, Druckfestigkeit, Wärmehaltung (Nonflam-Polystyrol=schwerentflammbar;Raumgewicht 18–20 kg/m³). Die roten Punkte im Polystyrol sind ein Merkmal der Schichtex-Qualität.

SCHICHTEX





Hauseigentümer! Komplizierte Waschabrechnungen sind heute nicht mehr rationell.

Rationell hingegen ist der Waschvollautomat Schulthess-Electronic 64 mit Münzzählung. Mit ihm sind Sie nicht nebenamtlich noch Waschbrechner, viele Stunden jeden Monat. Weil jede Mieterin ihr Waschprogramm mit einer Münze wählt und zugleich bezahlt. Sempel.

Einfach. Schnell. Die Waschabrechnung ist fertig. Mit der Electronic 64 von Schulthess brauchen Sie sich um nichts zu kümmern. Dieser Waschvollautomat ist unverwüstlich und narrensicher... und — im wahrsten Sinne des Wortes rationell.

Schulthess-Electronic 64: Programme durch Münzeinwurf automatisch wählbar. Münzzählung mit Münzkassette. Hochleistungswaschvollautomat für Wohnsiedlungen, Mehrfamilienhäuser und Waschsaloons. Jetzt auch als Waschextraktor mit hoher Schwingdrehzahl lieferbar.

Schulthess Automaten finden Sie bei Schulthess in Zürich, Bern, Chur, St. Gallen, Genf, Lausanne, Neuenburg, Lugano und bei Sanitär Kuhn, Basel, sowie in allen Elektro- und Installationsgeschäften mit diesem Zeichen.



Maschinenfabrik Ad. Schulthess & Co. AG, Zürich

SCHULTHESS



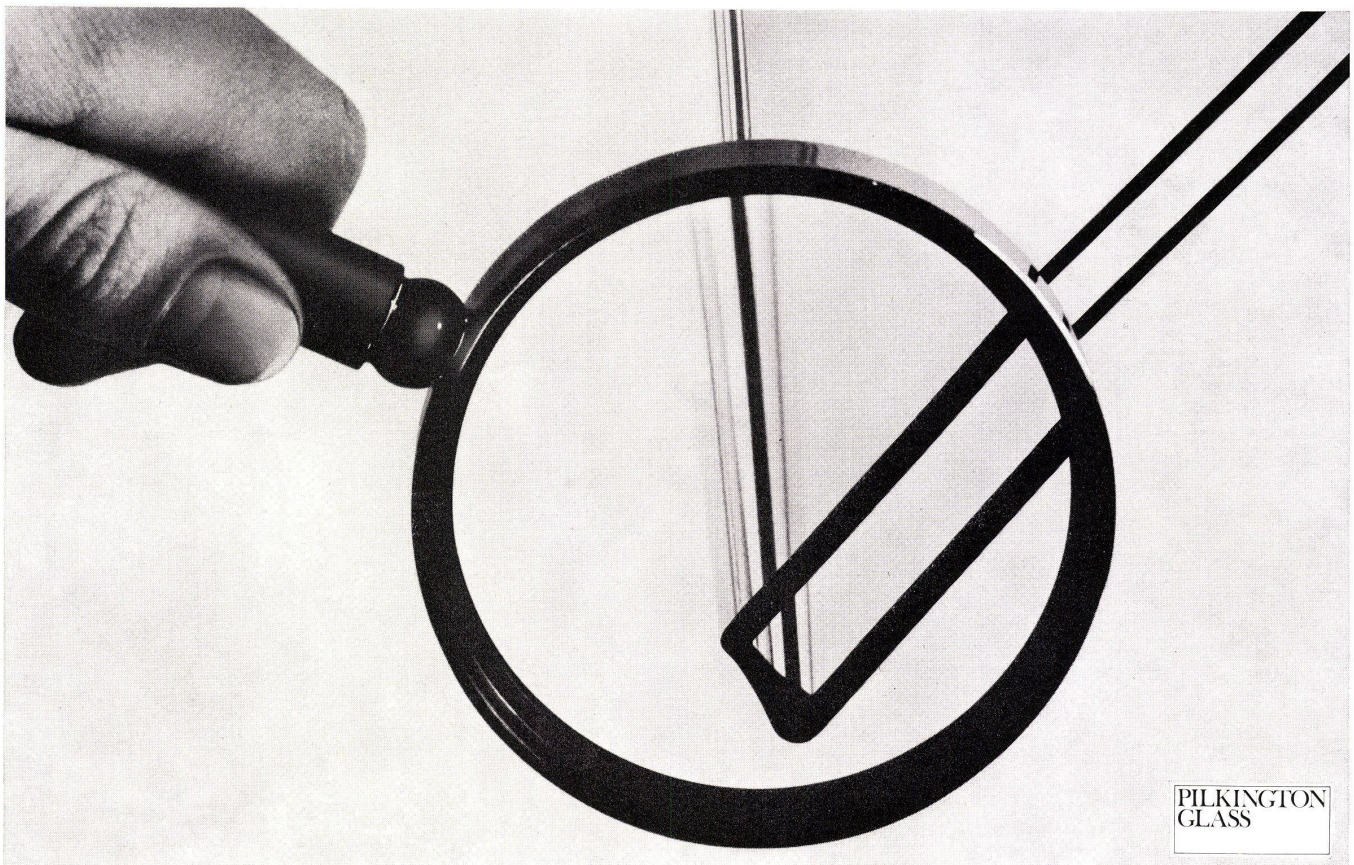
Problem

Spezifizieren Sie hermetisch dichte Ganzglas-Isoliereinheiten als Doppelverglasung für ein Gebäude mit Fenstergrössen bis zu 1270 mm x 1778 mm.

Lösung:

Die Einheiten mit dem grössten Mass-Sortiment: Pilkington «Insulight»® Glastoglas-Einheiten. Es sind dies die ersten englischen Einheiten, welche vom norwegischen Bauforschungs-Institut geprüft wurden und den Anforderungen des skandinavischen Spezifikationsentwurfes für Ganzglas-Isoliereinheiten für die Verwendung in Gebäuden entsprechen. (Bericht: Trondheim, 4. März 1968)
Maximalgrössen bis zu 1270 x 1778 mm mit 7 mm oder 5 mm Luftzwischenraum. Wo Durchsicht vermieden werden soll, stehen Glastoglas-Einheiten mit streuenden Strukturgläsern zur Verfügung.

Technische Literatur von der Pilkington-Vertretung:
Egon M. Buchecker c/o Buchecker AG
Alpenquai 28, 6002 Luzern, Tel. 041/22 82 75



Pilkington 'Insulight' Glastoglas

Sarina

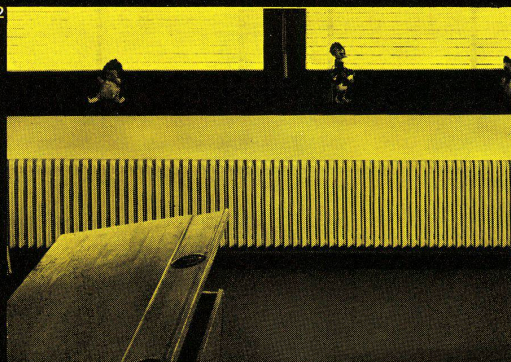


1

Tradition und Fortschritt

Sarina AG war vor rund 40 Jahren die erste Heizungsbaufirma in der Schweiz, welche die Herstellung von Stahlradiatorn in ihr Programm aufnahm. Seither ist sie unablässig darauf bedacht, Qualität, Formschönheit, Leistungsfähigkeit und praktisch unbegrenzte Verwendungsmöglichkeiten in allen Raumverhältnissen in sinnvoller Weise miteinander zu verbinden. Sarina-Stahlradiatorn junior erfüllen alle Anforderungen und Erwartungen, die heute an eine leistungsstarke, wirtschaftliche

2



3



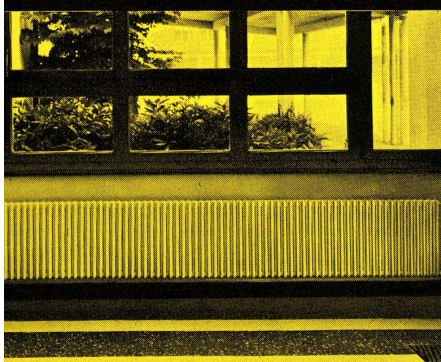
4



Heizung gestellt werden. Verlangen Sie deshalb von Ihrem Installateur den Einbau von Sarina-Radiatorn und freuen Sie sich heute schon auf ein angenehmes Raumklima!

- 1 Ein Neubau der SARINA-Werke AG
- 2 Platzgewinn und trotzdem grosse Heizfläche im Schulzimmer
- 3 Modernes Schulhaus, mit SARINA-Radiatorn beheizt
- 4 Grosse Heizfläche – kleiner Raumbedarf
- 5 Wirksame Ausstrahlung der Wärme im Schulkorridor
- 6 Anordnung unter Fensternische im Kinderzimmer

Sarina-Werke AG 1701 Fribourg



5



6

BON Einsenden an SARINA-Werke AG
1701 Fribourg BV

Bitte um Gratis-Zustellung der neuen Broschüre
«Tradition und Fortschritt».

Name / Firma

Strasse

Postleitzahl / Ort

OLMA, Halle 2, Stand 223

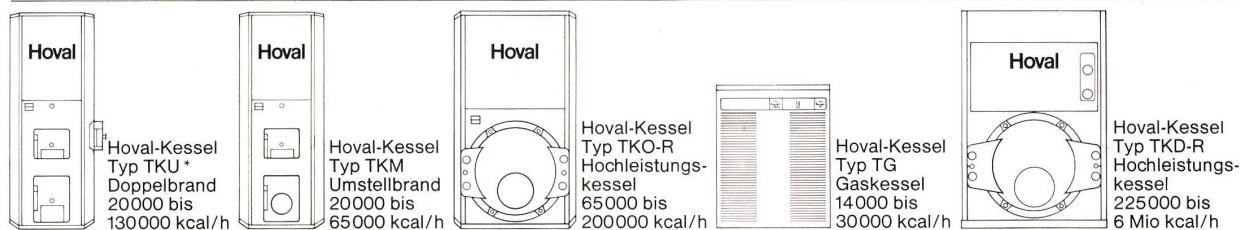
Hoval-Komfort — d. h. sparsame Heizung und unbeschränkt Warmwasser — auch fürs kleine Budget

Der Hoval-Kleinkessel-Automat ist günstig in der Anschaffung und sehr einfach zu montieren. Darum ist er auch für das einfache Budget erschwinglich. Eine gute Nachricht für alle Besitzer eines Einfamilienhauses, die ihre Heizung und

Warmwasserbereitungsanlage modernisieren möchten. Eine gute Nachricht für alle, die ein Einfamilienhaus, ein Ferienhaus oder ein Fertighaus bauen. Hoval-Kessel fürs knappe Budget gibt es aber auch für Mehrfamilienhäuser,

Grossüberbauungen, Hotels, Schulen usw. Denn Hoval-Kessel sind nicht nur in der Anschaffung, sondern auch im Betrieb unschlagbar günstig. Bitte verlangen Sie nähere Unterlagen beim Heizungsfachmann oder direkt bei

Hoval Herzog AG
 Feldmeilen
 Telefon 051 731282
 Basel Bern Lausanne
 Lugano
 Verkauf und Service auch
 in Deutschland (Krupp-
 Kessel) Oesterreich,
 Benelux, England,
 Frankreich, Italien



* Auch für Schwimmbad-
 heizungen erhältlich

Hoval

Hoval-Kessel — der Begriff für Heizung und Warmwasser

Besuchen Sie uns an der Olma, Halle 2, Stand 215



Zwar denkt kein Mensch daran, aus dieser grosszügigen, eleganten Eingangshalle Büroräume zu machen, aber dennoch ist es jederzeit möglich.

Wer baut plant... wer plant prüft... und wer prüft wählt die Gema-Metaldecke

**Dank der
Gema-Metaldecke
könnten hier
in kurzer Zeit
mehrere Büros sein!**

Die Voraussetzungen dafür hat die Gema-Metaldecke System III geschaffen, die im ganzen Gebäude montiert ist. Je nach personellen oder organisatorischen Anforderungen werden die Büroräume mit mobilen Trennwänden unterteilt. Gleichzeitig lassen sich auch die verschiedensten Installationen im Deckenhohlraum — elektrische Leitungen, Beleuchtung, Klimatisierung usw. — leicht anpassen. Unverändert wirksam bleibt auch der Schallschluck.

Und trotz all dieser «eingebauten» Vorteile ist die Gema-Metaldecke ein Bauelement für ästhetische, elegante Raumgestaltung mit klarer Linienführung.

Darum wählen immer mehr Architekten für Verwaltungsgebäude eine Gema-Metaldecke. Und haben Erfolg damit.



Gema AG, Metaldecken
CH-9015 St.Gallen, Tel. 071 / 31 13 13
Gema Bauelemente Ges.m.b.H.
A-1100 Wien
Rotenhofgasse 49, Tel. 64 17 34
Gema Apparatebau GmbH
D-6832 Hockenheim

kellpax

Metallfassaden

KELLPAX-Metallfassaden finden überall dort Anwendung, wo in Bezug auf Ästhetik und Dauerhaftigkeit hohe Ansprüche gestellt werden.

Die neuzeitlichen, unterhaltsfreien KELLPAX-Panels oder die erprobten KELLPAX-Fassadenverkleidungsplatten garantieren eine schnelle, einwandfreie Montage.

KELLPAX-Panels und KELLPAX-Fassadenverkleidungsplatten sind:

- dauerhaft und wartungsfrei
- wetterfest (auch stirnseitig)
- und absolut plan
- widerstandsfähig gegen Beanspruchung des Gefüges und frei von Dehn- und Schwindgeräuschen
- biegestark und übernehmen jegliche Beanspruchung durch Windlasten.

KELLPAX-Panels und KELLPAX-Fassadenverkleidungsplatten sind in allen verarbeitbaren Grössen sowie in folgenden Materialien erhältlich:

Aluminium: mattiert und eloxiert, industrieeloxiert, geschliffen und gefärbt, emailliert und einbrennlackiert usw.

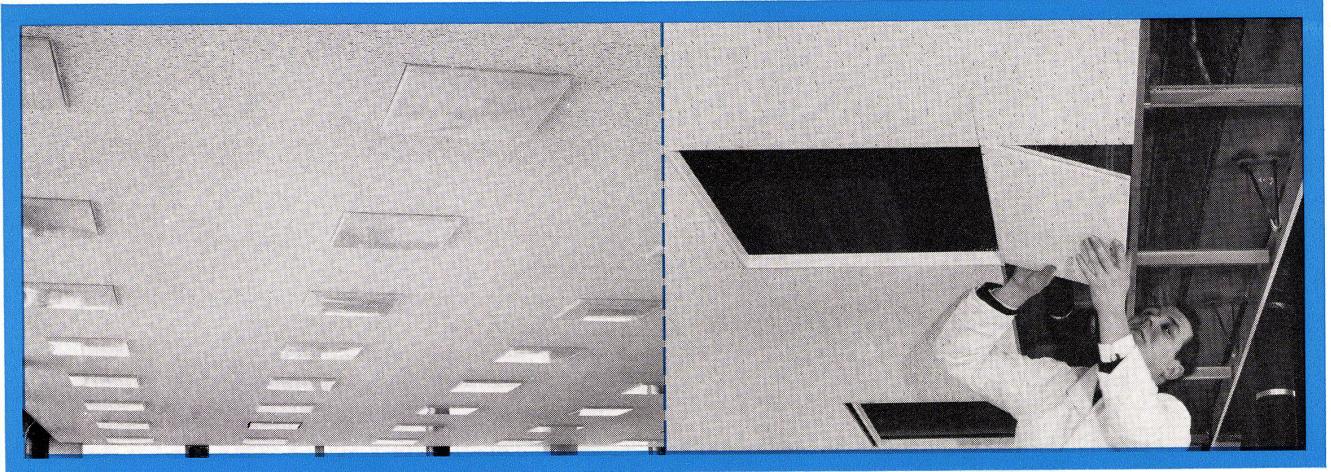


KELLPAX wird auch in Deutschland hergestellt durch:
Keller & Co, GmbH, 6707 Schifferstadt (Pfalz)

Für Auskünfte betreffend Anwendungs- und Konstruktionsprobleme steht Ihnen der kostenlose KELLPAX-Beratungsdienst zur Verfügung.

KELLPAX-Metallfassaden ein Produkt der

Keller+CoAG Klingnau 056 45 27 70



Vorher

Armstrong Akustikdecke in unsichtbarer Abhängekonstruktion

Nachher

In wenigen Minuten können Sie diese schöne neue Decke so gefühllos verunstalten.

AUCH SIE höchstpersönlich. Oder der Hausherr. Ohne Werkzeug oder (Gott behüte) Handwerker.

Wir wollen bestimmt nicht hoffen, daß Sie zu diesem barbarischen Schritt gezwungen werden. Aber wir können schließlich nicht die gleiche Verantwortung für Rohrleitungen und Ventile und Kabel und dergleichen übernehmen, wie für die Decken darunter. Etwas könnte irgendwann schiefgehen, worauf wir keinen Einfluß hätten.

Unsere Verantwortung schließt allerdings ein, daß der Hausherr zu allem sofort Zugang hat, was im Deckenhohlraum vor sich geht.

Mit anderen Worten, jede Platte einer Armstrong-Abhänge-Decke läßt sich im Nu ohne Werkzeuge herausnehmen. Oder aber einsetzen. Das gehört zum System.

Nebenbei: Keine Kraftakte erforderlich – Ihrerseits oder seitens unserer Aufhängung. Die Deckenkonstruktionen wiegen nur 6 bis 8 kg/qm.

Man kann. Man muß nicht.

Alle Jubeljahre aber (dreimal ungerufen) könnte es auch mal brennen.

Dann passiert über einer Decke aus unseren Mineralfaserplatten in der Tat zunächst nichts.

Haben Sie zufällig unsere letzte Anzeige gelesen? (Falls nicht, schicken wir Ihnen gerne eine; kreuzen Sie's nur im Kupon an.) Darin stand, wie die Amtliche Materialprüfanstalt für das Bauwesen in der TH Braunschweig eine Minaboard-Decke drei Stunden lang unter Feuer setzte. Temperaturen bis zu 1100° C.

(Die höchste Prüfnorm für feuerbeständige Decken beträgt, wie Sie wissen, 120 Minuten. Und bei 700° C schmilzt Aluminium, bei 900° C Kupferlegierung.)

Ergebnis: Die Decke war nicht mehr ganz frisch, aber sie war da.

Silenzium!

Man muß manchmal in den Deckenhohlraum hineinsehen; daraus hören will man nie etwas. Anders gesagt, die Decke soll den

Schall schlucken und dämmen. Bei unseren verschiedenen Platten tut sie's so erfolgreich, daß man nicht einmal die Trennwände ganz hochziehen muß, falls Erweiterung oder Umbau bevorsteht.

Wärmedämmung ist ein anderes Kapitel, aber auch ein erfreuliches. Das hätten Sie sich wahrscheinlich schon wegen der Feuerbeständigkeit gedacht; falls Sie jedoch nie etwas leichtfertig annehmen, sei Ihnen gesagt: die Wärmedämmung ist außerordentlich gut. Technische Unterlagen gern auf Wunsch.

Auch der gesunde Rückschritt hat Grenzen.

Wir hoffen nun, Sie halten uns nicht für so traditionsbewußt, daß unsere Decken unbedingt mehr sein als scheinen sollen. Es genügt uns vollauf, wenn der Schein nicht trügt.

Eigentlich wollen wir, daß die Armstrong-Decken Minaboard und Minatone®, genauso gut aussehen, wie sie funktionieren.

Ein stolzes Wort. Lassen Sie sich per Kupon überzeugen, daß es kein überhebliches ist. Die Platten sind je nach Raumstil in verschiedenen Oberflächen erhältlich und müssen außerdem gar nicht mehr gestrichen werden. Damit entfallen natürlich die ganzen

Umstände des Anstreichens.

Schön im Aussehen und auch in der Kostenrechnung ist die hervorragende Lichtreflektion: Die Platten geben über 75 v.H. des auffallenden Lichtes blendfrei zurück. Man kommt deswegen oft bestens mit weniger Beleuchtung aus.

Schön und gut. Aber Kostenpunkt?

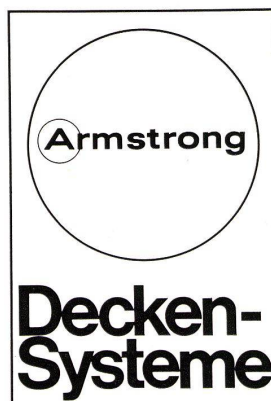
Je Quadratmeter kosten die Armstrong-Decken teils ebensoviel, teils etwas mehr als die herkömmlichen. Je Kubikmeter angenehm und nützlich umbauten Raumes kosten sie meist weniger.

Statt drei Arbeitsgänge und drei ausführende Unternehmen (Feuerschutzbehandlung, Unterdecken-Montage, Anstreichen) mit drei Terminplänen haben Sie ein Montageunternehmen mit anderthalb Arbeitsgängen: Metallabhängung (sichtbar oder verdeckt) montieren, Platten einlegen.

Auch Umbauten sind dadurch leichter und schneller zu erledigen. Ihr Bauherr wird es Ihnen danken.

Erst recht, wenn Sie ihn auf die Möglichkeiten der günstigeren Versicherungsprämien aufmerksam machen.

Mit dem Kupon erfahren Sie noch viel, wofür hier kein Platz mehr ist.



Armstrong Cork International GmbH · 4 Düsseldorf 1 · Postfach 1433

Gut, ich könnte gebrauchen

☐ Abzug Ihrer Anzeige über Feuerschutz

☐ Muster Ihrer verschiedenen Deckenplatten

☐ Farbbroschüre Feuerschutz im Hochbau

☐ Technische Arbeitsunterlagen und Prüfungszeugnisse

Name

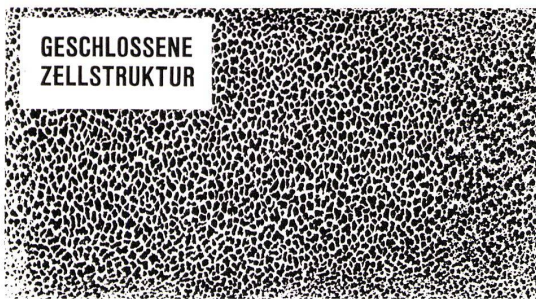
Anschrift

Telefon

Sind Sie schon über Styrofoam im Bilde?

**Dieses Isoliermaterial besitzt
unvergleichliche Eigenschaften.**





**GESCHLOSSENE
ZELLSTRUKTUR**

Styrofoam nimmt kein Wasser auf. Es verrottet nicht, ist maßstabil und bewahrt sein Leben lang den hohen Isolierungseffekt. Wieso? In einem speziellen Extrusionsverfahren entsteht ein Hartschaum mit vollkommen geschlossener Zellstruktur, die Feuchtigkeit sicher abhält.



**NIMMT KEIN
WASSER AUF**

Legen Sie ein Stück Styrofoam ins Wasser. 5 Minuten oder 5 Wochen. Wenn Sie es herausnehmen, werden Sie sehen: unverändert. Schneiden Sie es auf: trocken – durch und durch.



VERPUTZ

Styrofoam lässt sich ausgezeichnet mit allen gebräuchlichen Materialien verputzen. Pressplatten, Gipstafeln und Tafelungen können direkt darauf angebracht werden. Styrofoam wird mit Zementmörtel unmittelbar auf das Mauerwerk aufgeklebt. Dadurch senkt es Arbeitszeit und Arbeitskosten erheblich.



**ALS VERLORENE
SCHALUNG**

Die hohe Festigkeit von Styrofoam FR erlaubt die Verwendung als Schalung bei dünnchaligen Betonkonstruktionen. Durch seine Oberflächenstruktur verbindet es sich innig mit dem Beton.

Es ist dauerhaft, maßstabil und vollkommen wasserdicht.

Styrofoam * FR isoliert wirklich dauerhaft. Einfach anbringen – und dann für immer vergessen. Das können Sie mit Styrofoam. Denn Styrofoam ist ein Kunststoff-Hartschaum mit vollkommen geschlossener Zellstruktur. Darum nimmt es kein Wasser auf. Leicht und einfach zu handhaben. Kein Zerbröckeln. Dazu ist es schwer entflammbar. Dow hat bis heute über 4 Millionen Kubikmeter Styrofoam in alle Welt verkauft. Sie finden kein vergleichbares Isoliermaterial in der Schweiz – wirklich nicht.

Styrofoam FR

das dauerhafte Isoliermaterial

Verkauf für die Schweiz:

Schneider + Co. AG.,
Scheideggstrasse 2,
8401 Winterthur
Tel. (052) 29 13 21



* Warenzeichen – The Dow Chemical Company

Dow heute in Europa

Dow ist einer der grössten Chemiekonzerne der Welt. Mit weitgespanntem Programm: Entwicklung, Herstellung und Verkauf von Kunststoffen, Chemikalien, Metallen, Bio-Produkten, Verpackungsmaterial und Verbrauchsgütern in allen Teilen der Welt. Dow verkauft in Europa. Und Dow produziert in Europa.

Setzen Sie sich über Styrofoam FR ins Bild. Noch heute.

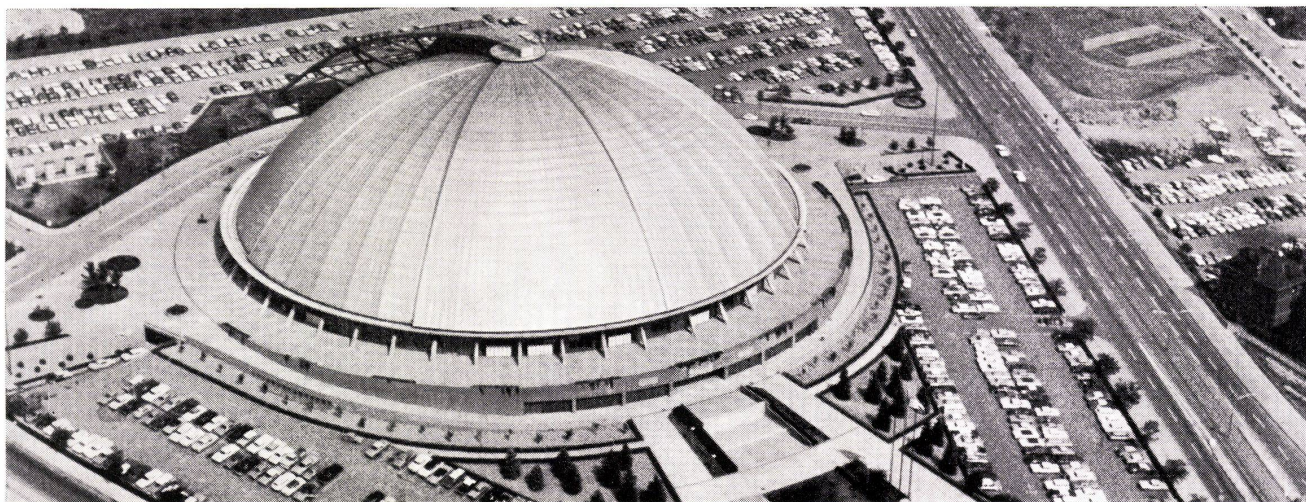
**Bitte senden Sie mir ausführliche Unterlagen
über Styrofoam und ein Muster.**

An: Dow Chemical Europe S.A.,
Lavaterstrasse 93,
8027 Zürich

BW

Name: _____
Berufsstellung: _____
Firma: _____
Ort: _____
Strasse: _____

Überall wo es darauf ankommt...



Public Auditorium Pittsburgh

...Chromnickelstahl

Für Repräsentativbauten sind architektonische Lösung und verwendeter Werkstoff entscheidend.

Das Material der Wahl: Chromnickelstahl, der Werkstoff, der nicht altert und sich immer wieder bewährt:

Beim Fassadenbau zum Beispiel.

Franke-Fassaden sind das Ergebnis langjähriger Erfahrungen und Entwicklungsarbeit. Sie sind korrosionsbeständig, kennen keine Alterung und benötigen nur geringen Unterhalt. Fassaden aus Chromnickelstahl liefern wir nach

Walter Franke AG liefert:

Fassadenelemente — Türen und Fenster — Abdeckungen — Spültische — Haushaltsküchen — Grossküchen — Zivilschutzküchen — Behälter und Apparate.

eigenen Konstruktionsnormen mit selbstgefertigten Profilen. Franke-Fassaden bieten umfassende Elementsysteme und sind mit den verschiedensten Fensterflügel- und Türtypen erhältlich.

Planung und Beratung:

Auf Wunsch stellt die Walter Franke AG Berater und Planer zur Verfügung, um in enger Zusammenarbeit mit Architekt und Bauherr die optimale Lösung für Ihre Fassadenprobleme zu entwickeln.

Wenn Sie also mit Chromnickelstahl bauen: Vertrauen Sie sich dem Spezialisten an — der Walter Franke AG in Aarburg.

Dokumentation:

Zu jedem Franke-Arbeitsgebiet ist umfangreiches Dokumentations- und Referenz-Material erhältlich. Bitte geben Sie Ihre Interessen bekannt.

FRANKE

der führende Verarbeiter von Chromnickelstahl

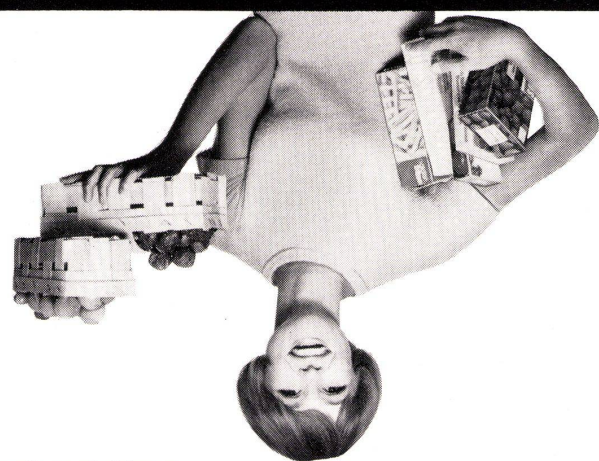
Walter Franke AG
4663 Aarburg/Schweiz
Telefon 062/77 41 41





Ein Electrolux Kühl- und Gefrierzentrum müsste man haben!

vollautomatisch kühlen
im 210 l grossen Kühlraum



selber einfrieren
im 165 l grossen Gefrierraum

Praktische Leute denken an die Zukunft und an den Komfort — an den neuen Electrolux-Kühlkomfort zum Beispiel. Im neuen TR 70/55 taut der Kühlraum vollautomatisch ab und Sie haben überhaupt keine Arbeit mehr, denn auch das Tauwasser verdunstet ganz von selbst.

Volle 165 l gross ist der Gefrierraum und einzigartig ist die Übersicht mit 3 ausziehbaren Gitterkörben. Temperaturen von bis -35° und tiefer halten Ihre Lebensmittel monatelang erntefrisch.

Übrigens sind der Kühl- und Gefrierraum vollkommen unabhängig voneinander. Darum besitzt der TR 70/55 zwei separate Hochleistungs-Kältemaschinen. Auch das Platzproblem ist ideal gelöst. Sie benötigen nur 60 x 64 cm Grundfläche für den TR 70/55.

 **Electrolux**
Pioniere in Kältetechnik

8021 Zürich Badenerstr. 587, Tel. 051 52 22 00



Kennen Sie das Land...

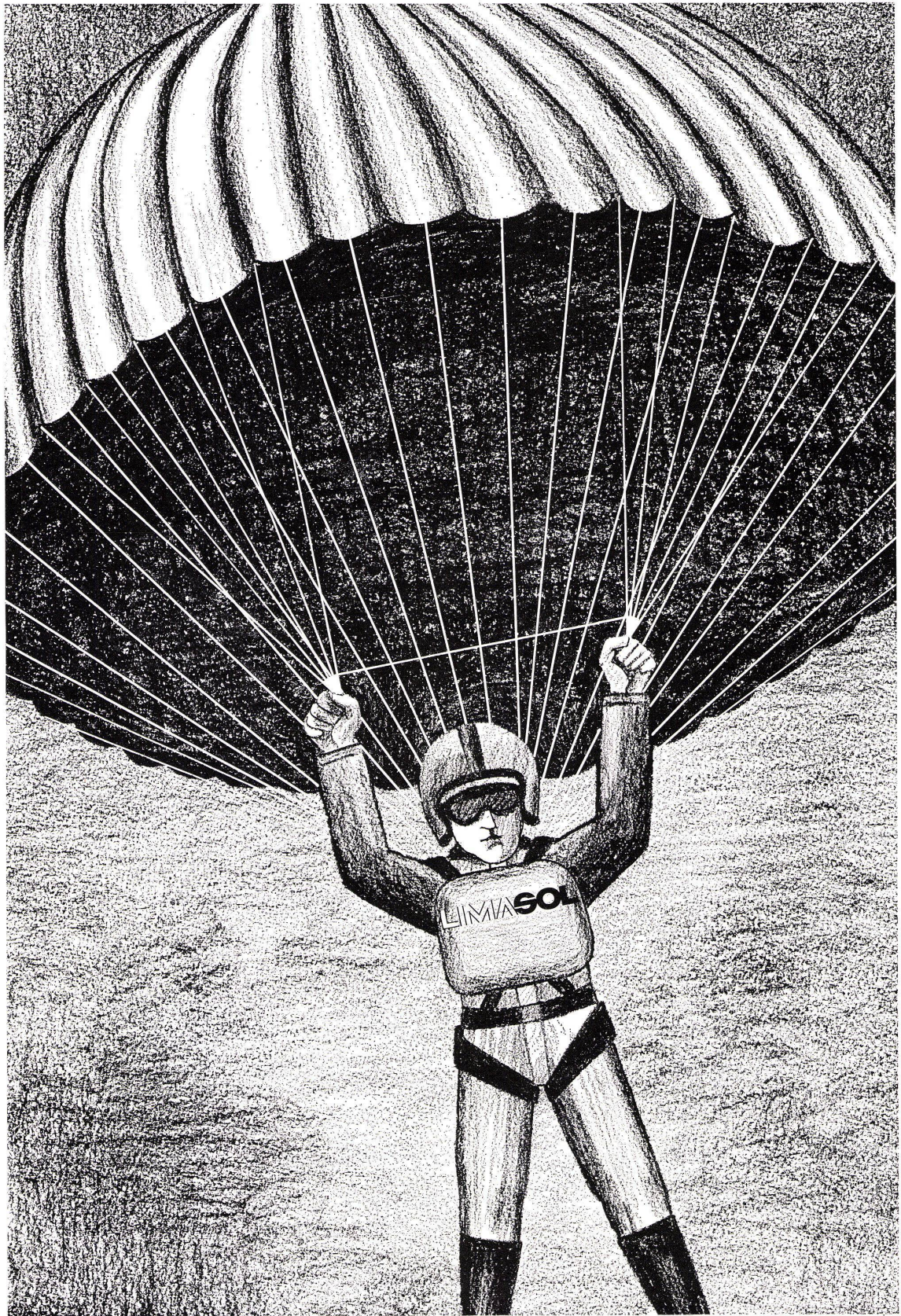
in dem in 20 Jahren
mehr als eine Million Elemente
der isolierenden Verglasung

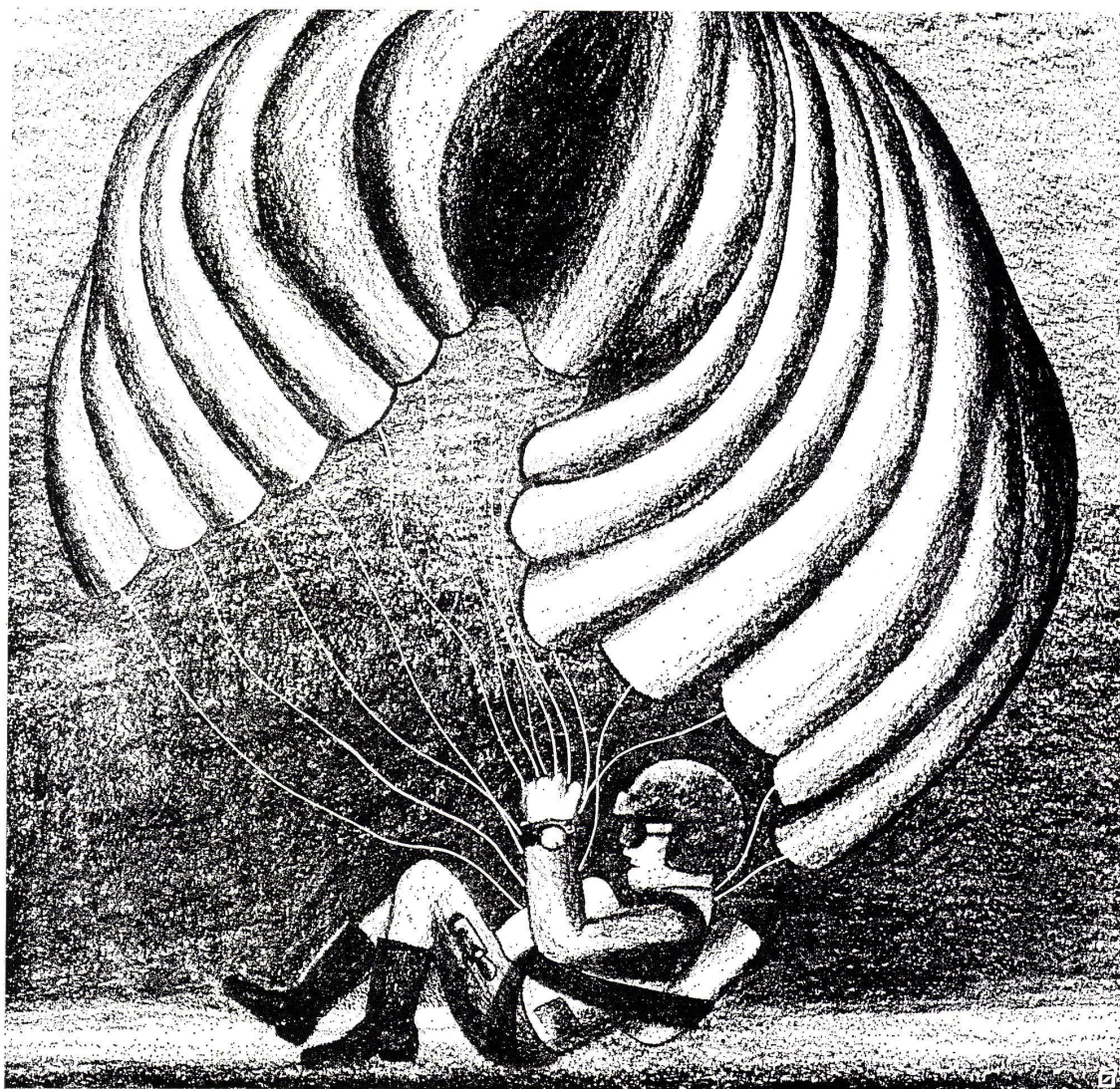
Thermopane[®]
eingesetzt wurden?

**Wir können Sie beglückwünschen,
es ist die Schweiz**

Thermopane[®]

ist ein Produkt der **Glaverbel** SA. Brüssel 17
Generalvertretung: **Jac. Huber + Bühler**, 2500 Biel 3





Wenn Sie am Boden sind...

Gute Ideen fallen zwar manchmal vom Himmel.

Meistens aber werden sie auf dem Boden entwickelt – in gründlichen Studien und

Diskussionen auf dem Boden der Realität.

Die LIMASOL-Bodenidee beruht auf langjähriger,

solider Erfahrung und ist exakt auf die Bedürfnisse

der modernen Bauwirtschaft zugeschnitten. Denn sie garantiert

Zeitersparnis, sichere Preise und feste Termine bei erstklassiger Qualität.

LIMASOL bedeutet: Schluss mit dem Durcheinander von drei oder noch mehr

Bodenlieferanten auf der gleichen Baustelle. LIMASOL bringt: Bessere und

schnellere Bodenarbeit durch Vereinigung aller Arbeitsgänge in einer Hand.

Solch konzentrierte Arbeit aufgrund koordinierter Planung schafft echte

Preisvorteile zugunsten des Bauherrn. Die üblichen Sorgen wegen teurer

Regiearbeit und zeitliche Verzögerungen können Sie vergessen, denn LIMASOL garantiert

feste Pauschalpreise und Termine in einem einzigen Werkvertrag. LIMASOL bringt dem Archi-

tekten eine spürbare Entlastung von vielen administrativen Umtrieben mit einer Vielzahl von Betrieben.

Und LIMASOL schafft klare Verantwortlichkeiten im gesamten Bodenbau. Es liegt in der Natur der Sache, dass LIMASOL jene Leerläufe vermeiden kann, die beim herkömmlichen Splitterverfahren unvermeidlich sind.

Unsere erprobten LIMASOL-Fachleute lösen alle Bodenprobleme für Wohn- und Industriebauten,

Hotels, Spitäler, Schulhäuser usw. Wir liefern und verlegen Isolationen, Unterlagsböden,

alle Plastik- und Linoleumbeläge, Parkettböden, Industriebeläge,

Spannteppiche, Nadelstichbeläge, Fusssockelleisten usw.

Bitte verlangen Sie unsere ausführlichen

Unterlagen schon bei der Projektierung.

Unsere LIMASOL-Berater besuchen Sie

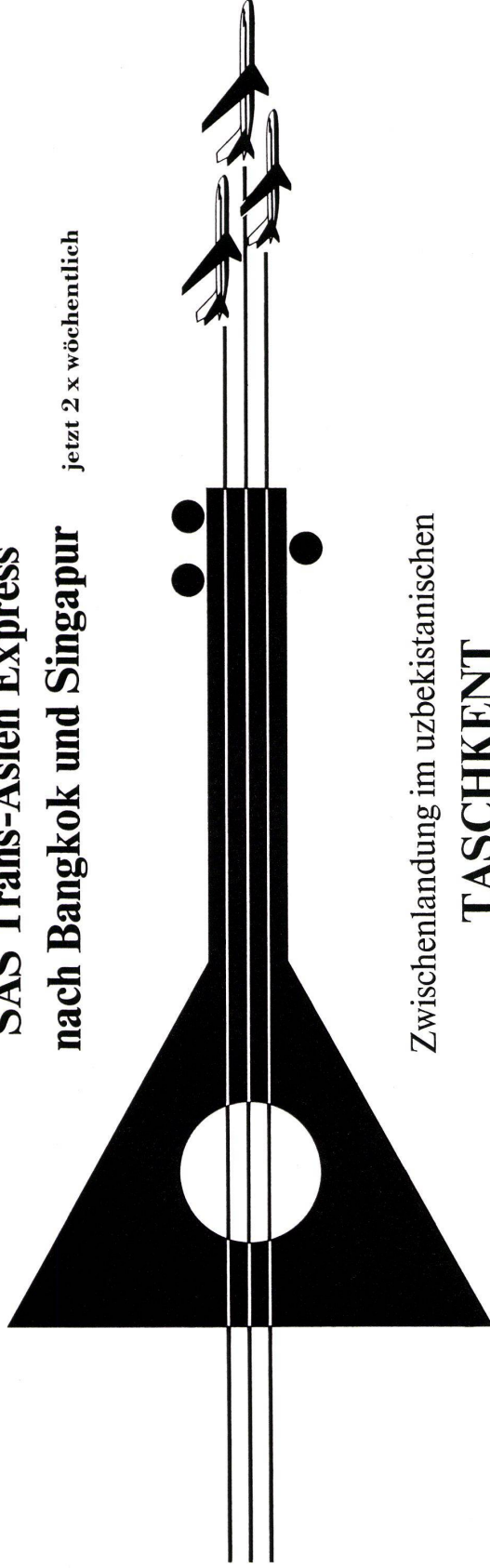
auf Wunsch gerne in Ihrem Betrieb.

LIMASOL

Unterlagsböden, Bodenbeläge Unterlachenstrasse 5, Luzern Telefon 041 - 44 25 33

SAS Trans-Asien Express nach Bangkok und Singapur

jetzt 2 x wöchentlich



Zwischenlandung im usbekistanischen

TASCHKENT

Jetzt fliegt SAS seinen Trans-Asien-Express von Kopenhagen nach Bangkok und Singapur 2mal pro Woche. Hinflug jeden Mittwoch und Samstag mit ausgezeichneten Anschlüssen aus der Schweiz. Rückflug jeden Donnerstag und Sonntag. Hin- und Rückflug mit nur einem Zwischenhalt in Taschkent in Russland.

SAS

Scandinavian Airlines

Der SAS Trans-Asien-Express, die schnellste Flugverbindung von Kopenhagen nach Südostasien, bietet Ihnen ein neues, unvergessliches Flugerlebnis. Während Sie quer durch Russland über das Ural- und Himalaya-Gebirge fliegen, geniessen Sie den unübertroffenen Komfort und SAS-Service in der neuen DC-8 Super Fan.

Auskunft und Reservationen durch

Ihr IATA Reisebüro

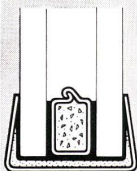
oder

SAS Zürich, Bahnhofstrasse 13, Tel. 051 / 27 11 94

SAS Genf, Quai Général Guisan 30, Tel. 022 / 26 33 66

aterphone[®]

Isolierverglasung für grössere Fenster



Das Geheimnis der "ATERPHONE" Verglasung : 2 **weiche** Fugen in einem **festen** Rahmen. Die Dauerbiegsamkeit der Fugen wird leicht jede Dehnung auffangen. Der feste Rahmen aus rostfreiem Stahl vermeidet jede Kantenverformung.

Seit 15 Jahren schützt "ATERPHONE" Isolierverglasung gegen Kälte und Lärm tausende Familien in der ganzen Welt.



SAINT-GOBAIN

30 Werke in Europa-300 Jahre Erfahrung



SABIAC S.A. - PLACE BENJAMIN CONSTANT N° 2 - LAUSANNE - TÉL : (021) 23-78-54

aterphone[®], eingetragene Schutzmarke, wird durch :
EXPROVER S.A. - 1, RUE PAUL LAUTERS - BRUXELLES 5 (BELGIEN) empfohlen.

Kommen Sie zur Schulhaus-Montage, bevor es zu spät ist.

Denn jetzt wird das vorfabrizierte Schulhaus Rüti in Ostermundigen montiert. Aushub, Fundamente und Luftschuttkeller sind durch das lokale Baugewerbe ausgeführt. Die fast 1000 Elemente liegen für die nur 8wöchige Montagedauer bereit.

Merken Sie sich den nachfolgenden Etappenplan, damit Sie auf der Baustelle selbst dieses raffinierte Bau-System kennenlernen.

1. Etappe:

7. bis ca. 18. Oktober.

Der 6stöckige Klassentrakt I wird montiert, der sich aus 20 Klassenzimmern und der Aula zusammensetzt. Versetzt werden dabei 360 Beton-Elemente: 44 für Aussen- und 57 für Innenwände, 47 für Fenster; dann 108 Dachelemente (9.10×2.60), 43 Sanitär-Einheiten usw.

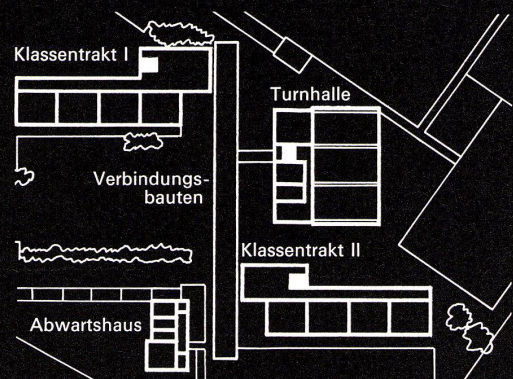
2. Etappe:

28. bis ca. 4. November.

Die Turnhallen-Tragkonstruktion wird erstellt, mit 8 Stützen ($15.50 \times 0.65 \times 0.65$) und 8 Unterzügen (14.30×1.20). Nach einem Unterbruch von ca. 3 Wochen, bedingt durch Zwischenarbeiten des lokalen Baugewerbes, folgt die

3. Etappe

In diese Zeit fällt der restliche Turnhallen-Rohbau, die Erstellung des Abwartshauses und der Verbindungsbauten



Damit ist gewährleistet, dass im Frühjahr 1969 das Primarschulhaus Rüti eröffnet werden kann.

Kommen Sie zur Montage, bevor es zu spät ist.
Sie sind herzlich dazu eingeladen.

PEIKERT

Peikert Bau AG 6300 Zug
Industriestrasse 22
Telefon 042 4 93 93

Aufrichtig: bis hierher geht's ohne Homoplax



*Homoplax
leicht zu verarbeiten –
schwer wegzudenken aus:*

*Dachverschalungen
Zwischenwänden
Unterlagsböden
Deckenverkleidungen
Wandverkleidungen
Zimmertüren
Brandschutztüren
Einbaukästen
Küchenausbau
Möbelfabrikation*



*Spanplattenwerk Fideris AG
7299 Fideris-Station
Tel. 081 / 54 14 63*

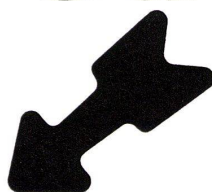
*Aber dann
wenn aus dem kalten
Gerippe aus Stein und Stahl
ein warmes, wohnliches Haus
werden soll;*

*wenn die Wohnlichkeit gegen
jedes Zuviel an Kälte, Wärme,
Schall und Feuchtigkeit wirksam
und sorgsam geschützt werden
muss;*

*dann geht's nicht mehr ohne die
Bündner Spanholzplatte
Homoplax.*

*Homoplax ist weit mehr als eine
der bekanntesten, beliebtesten
Holzspanplatten. In der Ent-
wicklung dieses grossflächigen
Baustoffes spiegelt sich die
Geschichte einer Art «hölzerner
Revolution», die Ihr Leben, unser
Leben und das Leben von
Millionen in den letzten Jahr-
zehnten lautlos aber merklich
verändert hat. Das ist keine leere
Behauptung. Denn unsere stei-
genden Produktionszahlen
sprechen eine deutliche Sprache:
Heute lebt man in und mit Homo-
plax. Und wir haben noch nie
jemanden angetroffen, der darob
(oder darin) unglücklich gewesen
wäre. Selbst wenn er nicht einmal
ahnte, dass in seiner Türe, in
seiner Wand, in seinem Schrank,
in seinen Möbeln ein Kern aus
Homoplax steckt. Unser Produkt
ist selten sichtbar – aber es darf
sich sehen lassen!*

„full range“



— ein moderner
Begriff,
eine moderne
Dienstleistung

LINOLEUM

Begehrtester und millionenfach bewährter Belag.

COLOREX

Hochwertiger, einschichtiger Plattenbelag aus reinem Vinyl höchster Qualität.

colovinyl

Moderne, vielseitig verwendbare, in der Schweiz am meisten verlegte Kunststoff-Bodenplatte aus Vinyl-Asbest.

pavicork

Modernster der heutigen Bodenbeläge, Oberschicht aus reinem Plastic (PVC), Unterschicht aus dem Naturprodukt Kork.

pavifelt

Plastic-Filz-Belag.

TIARA

Teppichböden im modernen Tuftingverfahren nahtlos bis zu 5 m Breite hergestellt.

TIARA-Felt—vollsynthetischer
Nadelfilz-Teppichboden

«Full range», das bedeutet vollständige Skala. In unserem Fall: die vollständige Skala an Bodenbelägen.

Giubiasco ist seit 60 Jahren der Produktion von Bodenbelägen verschrieben. Zuerst war es das Linoleum, dann folgten die synthetischen Bodenbeläge auf PVC-(Kunststoff-)Basis.

Heute ist unser Bodenbelagsprogramm vollständig: neben Linoleum und allen synthetischen Belägen umfasst es nun auch den textilen TIARA-Teppichboden.

Sie brauchen sich keine 1001 Produktnamen mehr zu merken, wenn Sie nach einem wahrhaft modernen und erprobten Bodenbelag Ausschau halten. Giubiasco bietet für jeden Verwendungszweck, für jeden Raum das richtige Erzeugnis. Wohl stehen in der Giubiasco-Kollektion Namen wie: Linoleum, Colovinyl, ColoRex, Pavicork u.a., aber das sind die Vornamen unserer Familienmitglieder. Alle stammen aus dem Hause Giubiasco.

Seit 60 Jahren sind wir dem Bodenbelag verpflichtet. Dank dem umfassenden Verkaufsprogramm können wir heute neutral beraten — vom Linoleum bis zum Wand-zu-Wand-Teppich, da es ganz unmöglich ist, alle Wünsche mit einem einzigen, sogenannten «Universalbelag» zu erfüllen.

Giubiasco

Linoleum AG Giubiasco, 6512 Giubiasco

Das ist Ihr Vorteil; denn wenn Sie in

Bodenbelagsfragen Giubiasco fragen,

sind Sie an der Quelle der modernsten Produkte und der umfassendsten Sachkenntnis.

Neben den ästhetisch schönen und qualitativ hochwertigen Erzeugnissen hat eine über alle gesetzlichen Verpflichtungen hinausreichende Werkhaftung unseren Ruf begründet. Das wissen auch unsere Wiederverkäufer.

Setzen Sie Ihren Fuss auf Giubiasco und Sie gehen gut.

Wir senden Ihnen Prospekte über alle aufgezählten Erzeugnisse. Sie erhalten von uns Muster, und wir bieten objektive Beratung. Der untenstehende Coupon führt am raschesten zur gewünschten Information.



= Qualität + Vertrauen

165.7

COUPON

Ich interessiere mich für einen Bodenbelag für folgenden Zweck:

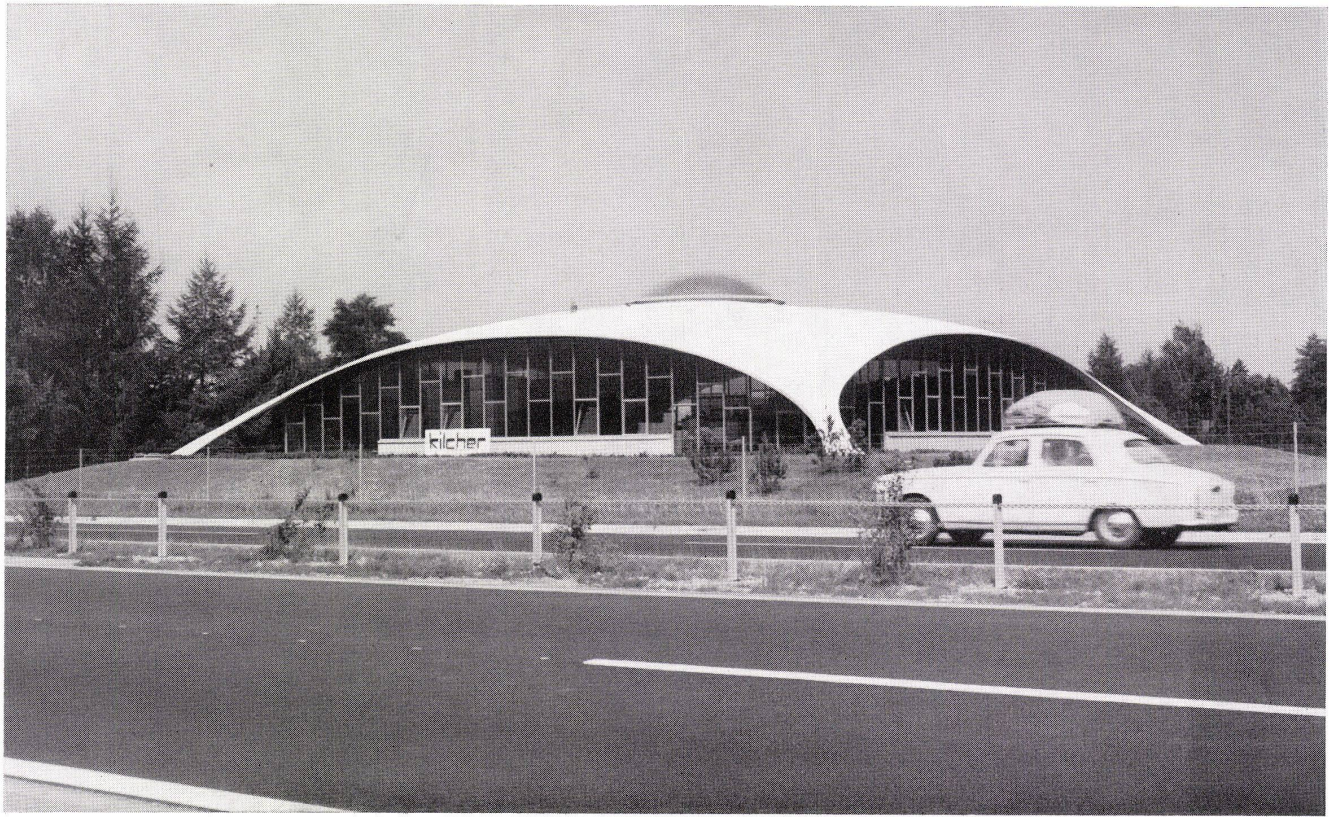
☐ Bodenbelag ☐ Teppichboden

Name: _____

Strasse: _____

Leitzahl und Ort: _____

Kilcher



Flachdächer und freie Dachformen:

Kilcher-Dachbeläge

Rissfreie Bauten:

Kilcher-Deformations- und Gleitlager

In- und ausländische Patente