

Zeitschrift: Bauen + Wohnen = Construction + habitation = Building + home : internationale Zeitschrift

Herausgeber: Bauen + Wohnen

Band: 22 (1968)

Heft: 9: Raumwahrnehmung und Raumgestaltung = Perception visuelle spatiale et configuration volumétrique = Spatial perception and volumetric configuration

Werbung

Nutzungsbedingungen

Die ETH-Bibliothek ist die Anbieterin der digitalisierten Zeitschriften auf E-Periodica. Sie besitzt keine Urheberrechte an den Zeitschriften und ist nicht verantwortlich für deren Inhalte. Die Rechte liegen in der Regel bei den Herausgebern beziehungsweise den externen Rechteinhabern. Das Veröffentlichen von Bildern in Print- und Online-Publikationen sowie auf Social Media-Kanälen oder Webseiten ist nur mit vorheriger Genehmigung der Rechteinhaber erlaubt. [Mehr erfahren](#)

Conditions d'utilisation

L'ETH Library est le fournisseur des revues numérisées. Elle ne détient aucun droit d'auteur sur les revues et n'est pas responsable de leur contenu. En règle générale, les droits sont détenus par les éditeurs ou les détenteurs de droits externes. La reproduction d'images dans des publications imprimées ou en ligne ainsi que sur des canaux de médias sociaux ou des sites web n'est autorisée qu'avec l'accord préalable des détenteurs des droits. [En savoir plus](#)

Terms of use

The ETH Library is the provider of the digitised journals. It does not own any copyrights to the journals and is not responsible for their content. The rights usually lie with the publishers or the external rights holders. Publishing images in print and online publications, as well as on social media channels or websites, is only permitted with the prior consent of the rights holders. [Find out more](#)

Download PDF: 18.01.2026

ETH-Bibliothek Zürich, E-Periodica, <https://www.e-periodica.ch>

SIPOREX



Einfamilienhäuser in Lommiswil bei Solothurn
Planung und Bauleitung Alix Kaenel, Architekt, Lommiswil
Lieferung von SIPOREX-Aussenwandplatten 12,5 cm stark

SIPOREX (SCHWEIZ) AG
Zürich Tel. 051 – 62 56 58
Crissier Tel. 021 – 34 84 94

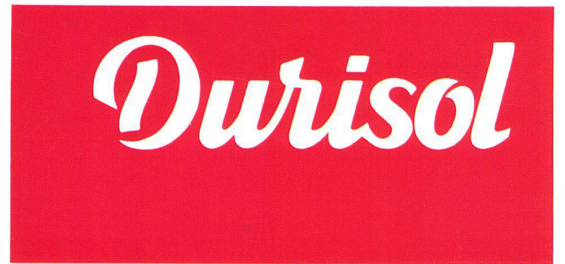
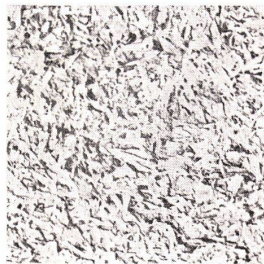
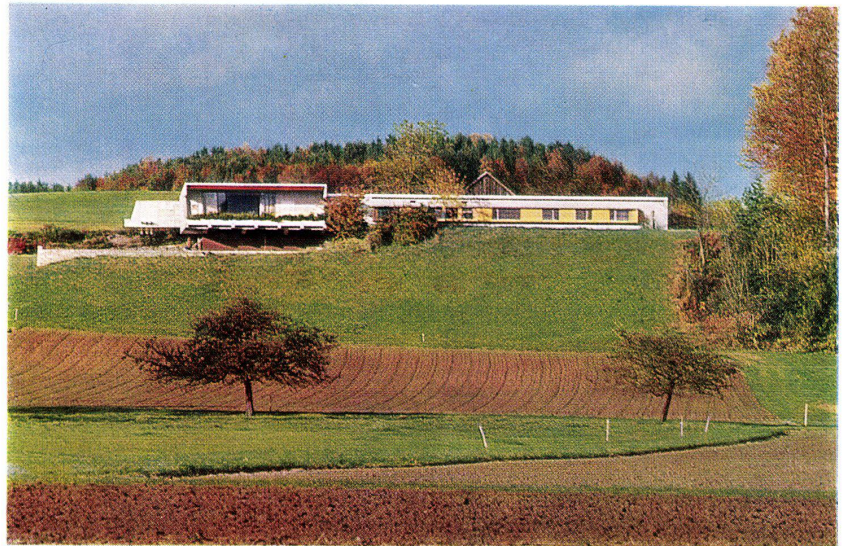
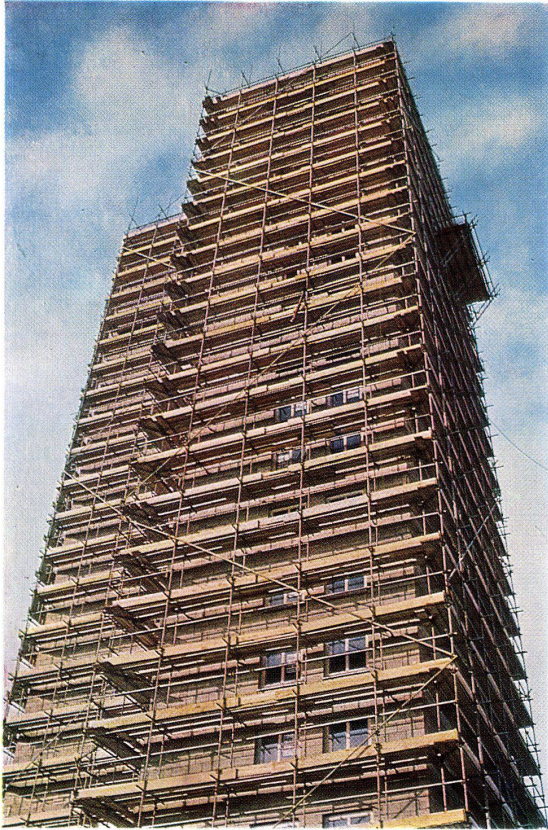
SIPOREX

Wandplatten Dachplatten Leichtbausteine Isolierplatten

SIPOREX wird von 27 Fabriken in 17 Ländern mit einer Gesamtjahresleistung von über 2 Millionen m³ produziert



Durisol-Mauerwerk, aus vollautomatisch fabrizierten Hohlblocksteinen ist sehr anpassungsfähig; Modul nur 25 cm. Es wird deshalb vom einfachen Bungalow bis zum Hochhaus wirtschaftlich verwendet. Durisol-Hohlblocksteine bilden Isolierung und Schalung zugleich; deren Betonfüllung allein erfüllt die statischen Funktionen. Dabei ergeben Aussparungen in den Stegen automatisch lastverteilende Querrippen, und die Tragfähigkeit kann durch Einlage von Armierungen noch erhöht werden. Keine Kältebrücken, da dank genauer Abmessungen in Stoss- und Lagerfugen kein Mörtel erforderlich ist. Die Rohmauerstärke beträgt je nach gewünschter Isolation und Tragkraft 15, 20, 25 oder 30 cm sowie 25 cm mit verstärkter Isolation.



Durisol-Mauerwerk wird durch Ihren Bauunternehmer erstellt. Unsere tüchtigen Baustellenberater unterstützen ihn bei der Ausführung. Umfassende technische Unterlagen stehen zur Verfügung. Unsere reiche Erfahrung aus der Anwendung von Durisol-Mauerwerk in 14 Ländern auf 4 Kontinenten dient auch Ihnen. Wir freuen uns auf unseren nächsten Kontakt.