

Zeitschrift: Bauen + Wohnen = Construction + habitation = Building + home : internationale Zeitschrift

Herausgeber: Bauen + Wohnen

Band: 22 (1968)

Heft: 8: Naturwissenschaftliche Institute und technische Schulen = Instituts de sciences naturelles et écoles polytechnique = Scientific institutes and technical schools

Werbung

Nutzungsbedingungen

Die ETH-Bibliothek ist die Anbieterin der digitalisierten Zeitschriften auf E-Periodica. Sie besitzt keine Urheberrechte an den Zeitschriften und ist nicht verantwortlich für deren Inhalte. Die Rechte liegen in der Regel bei den Herausgebern beziehungsweise den externen Rechteinhabern. Das Veröffentlichen von Bildern in Print- und Online-Publikationen sowie auf Social Media-Kanälen oder Webseiten ist nur mit vorheriger Genehmigung der Rechteinhaber erlaubt. [Mehr erfahren](#)

Conditions d'utilisation

L'ETH Library est le fournisseur des revues numérisées. Elle ne détient aucun droit d'auteur sur les revues et n'est pas responsable de leur contenu. En règle générale, les droits sont détenus par les éditeurs ou les détenteurs de droits externes. La reproduction d'images dans des publications imprimées ou en ligne ainsi que sur des canaux de médias sociaux ou des sites web n'est autorisée qu'avec l'accord préalable des détenteurs des droits. [En savoir plus](#)

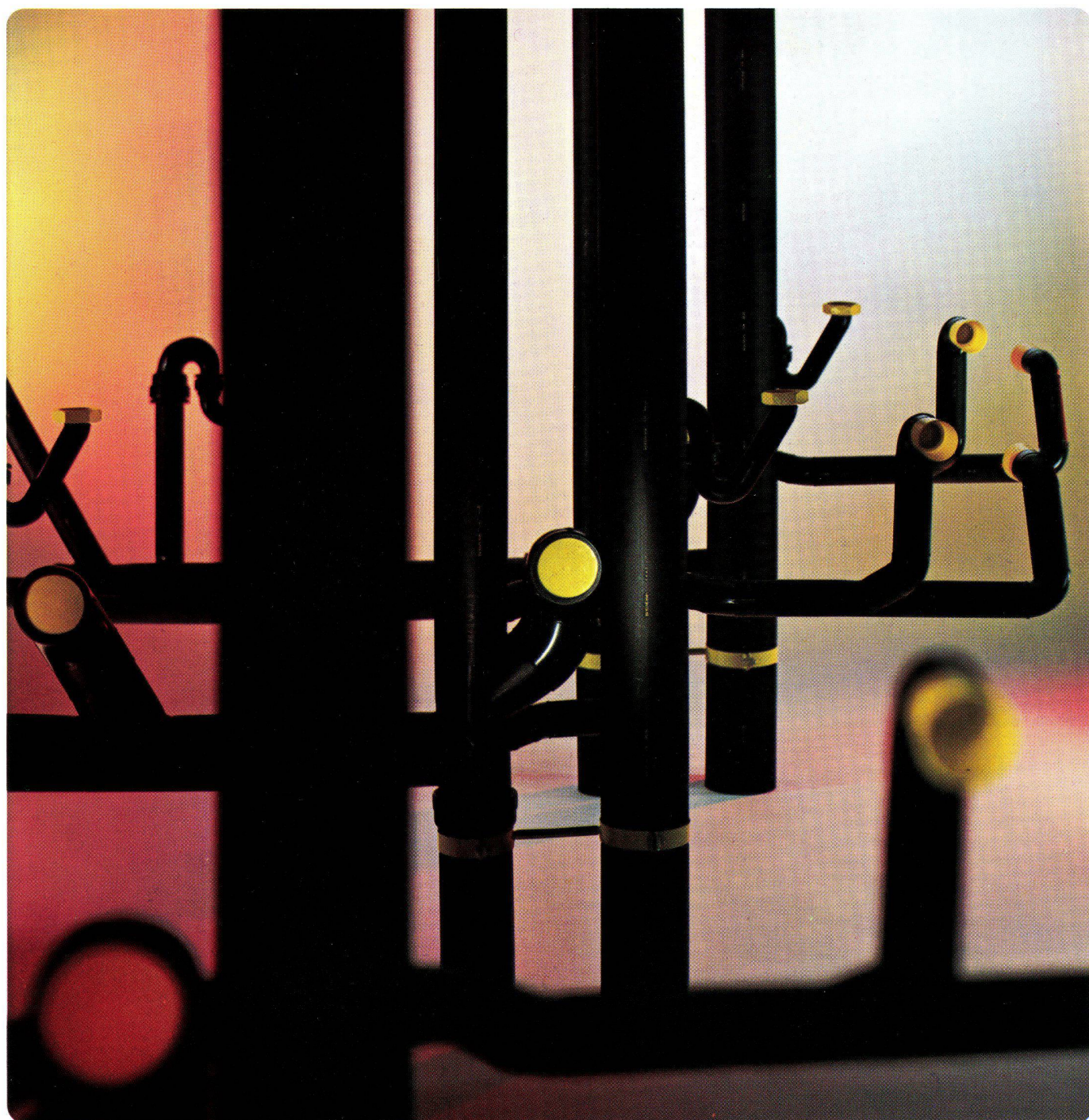
Terms of use

The ETH Library is the provider of the digitised journals. It does not own any copyrights to the journals and is not responsible for their content. The rights usually lie with the publishers or the external rights holders. Publishing images in print and online publications, as well as on social media channels or websites, is only permitted with the prior consent of the rights holders. [Find out more](#)

Download PDF: 17.01.2026

ETH-Bibliothek Zürich, E-Periodica, <https://www.e-periodica.ch>

Erfahrung...



10 JAHRE
AKATHERM

Erfahrung haben wir. Viel sogar, denn wir waren die Ersten. Wir schufen vor 10 Jahren ein vollständiges Ablaufleitungsprogramm aus **Hostalen** GM 5010 der Farbwerke Hoechst. Dieses Material

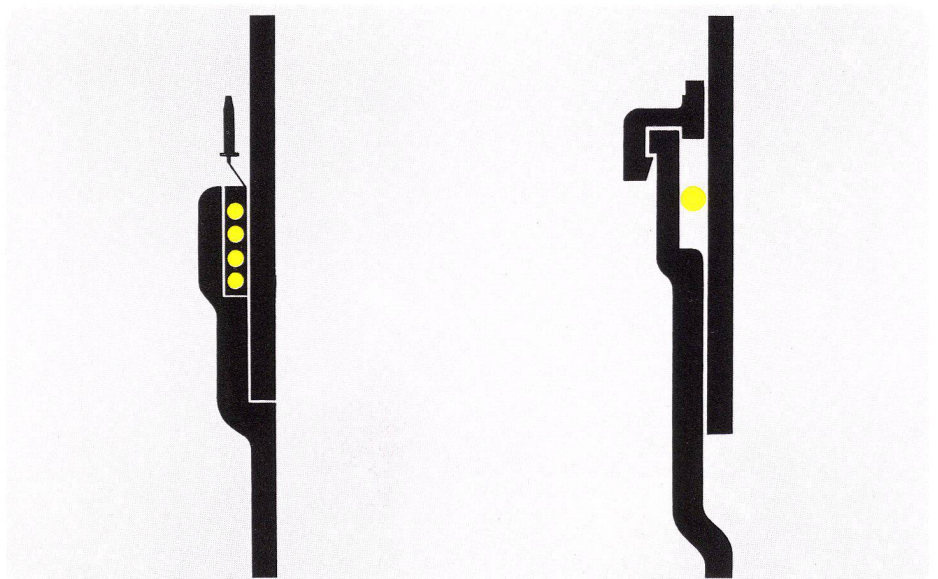
ist auch bei tiefen Temperaturen zäh, aber auch kochendheisses Abwasser kann unseren Rohren nichts anhaben. Scharfen Laugen, Säuren und selbst Lösungsmitteln halten AKATHERM-Ablaufleitungen stand.

Weil sich **Hostalen** (Hartpolyäthylen) so gut schweissen lässt, und weil die AKATHERM-Heizbandverschweissung so einfach ist, werden alle unsere Ablaufleitungen verschweisst. Und damit die Wärmedehnung kein böses Spiel treibt, bauen wir Ausdehnungsmuffen oder Ausgleichsbogen ein.



Oben: AKATHERM kann ohne weiteres einbetoniert werden.

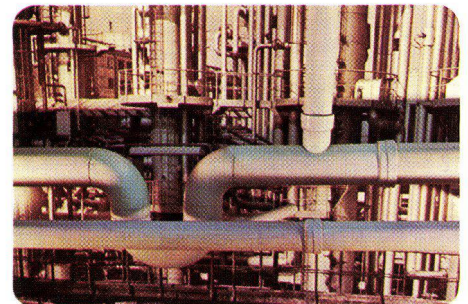
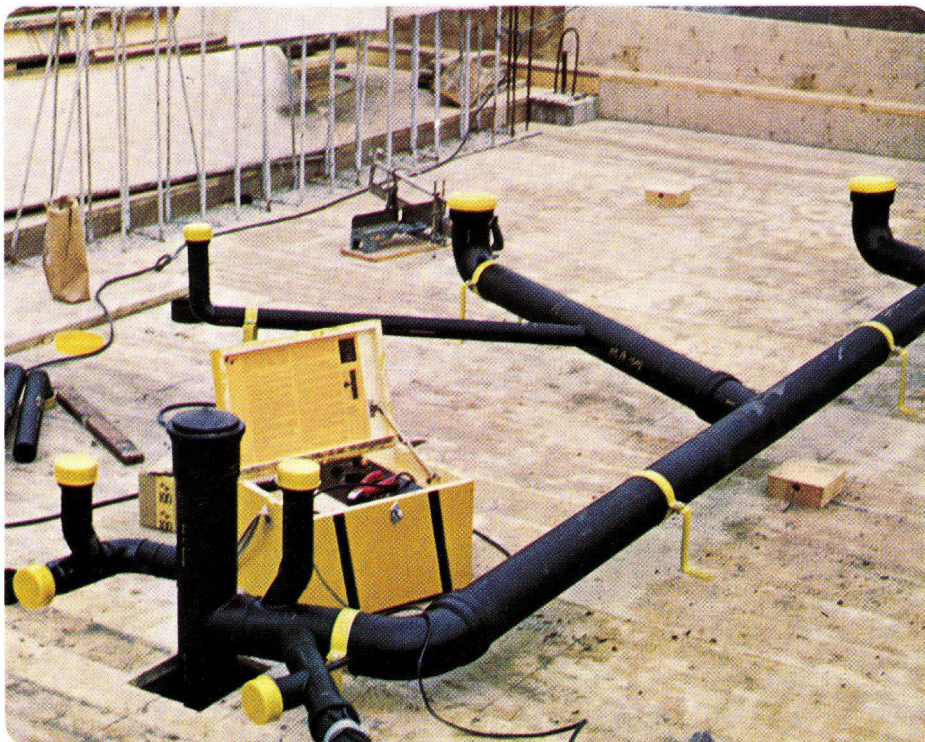
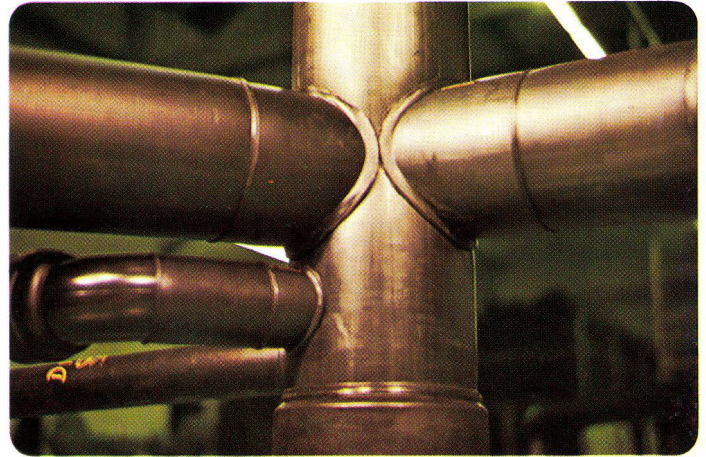
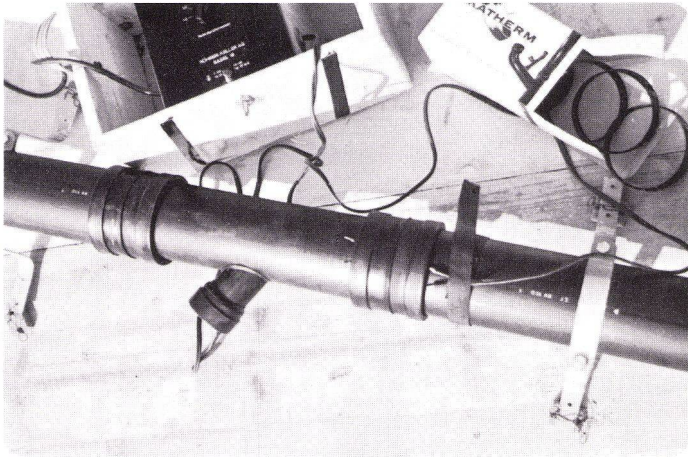
Rechts: Heizbandverschweissung und Dehnungsmuffe.



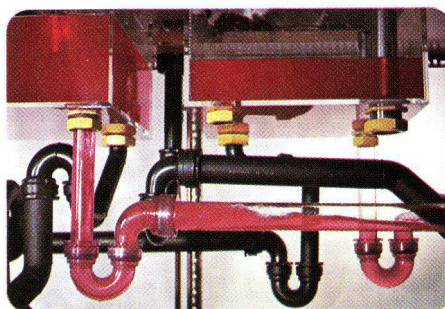
Schon seit vielen Jahren wurden in der Schweiz Ablaufleitungen vorfabriziert. Und weil sich diese Methode bewährt hat (auch im Ausland beginnt man

das zu ahnen), werden die AKATHERM-Ablaufleitungen vorfabriziert. Ganze « Christbäume » können in der Werkstätte zusammengestellt werden,

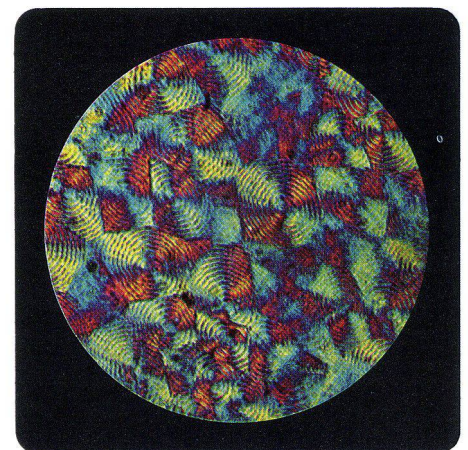
und auf der Baustelle sind sie im Handumdrehen montiert.



Oben: Formstücke für kleinere Installationen oder Änderungsarbeiten.
Mitte: Vorfabrizierte Leitungen werden auf der Schalung montiert.
Rechts: AKATHERM-Siphon auf dem Prüfstand.



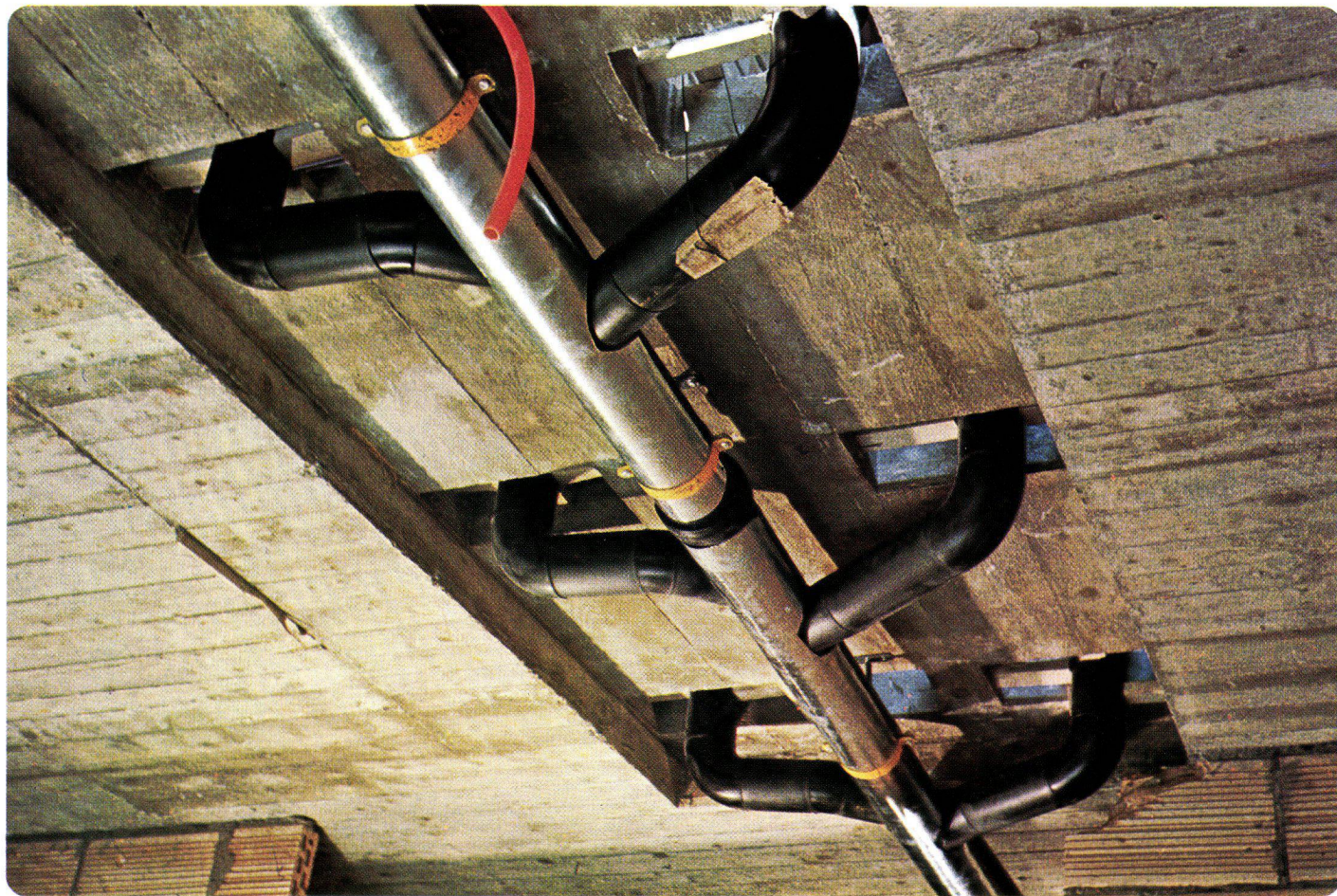
Oben: Geschweisste Abzweigungen erlauben eine gedrängte Bauweise.
Mitte: AKATHERM-PP: Ablaufleitungen aus Polypropylen für Industriebauten.
Unten: Kristallbildung im Polypropylen.



Hat Ihr Neubau dünne Betondecken, komplizierte Sanitärwände, oder liegt die Installation im kältesten Norden (denn AKATHERM-Ablaufleitungen werden heute in ganz Europa verwendet): Immer lässt sich mit AKATHERM eine Lösung finden.

Überall finden AKATHERM-Ablaufleitungen Verwendung. Wohnbauten (kennen Sie z. B. die Überbauung Etoile Palettes bei Genf?),

Spitäler wie z. B. das Nestlé-Spital in Lausanne, Schulen (unsere Referenzliste nennt allein 78 Schulhäuser) oder Industriebauten (denken Sie an das Biologiehochhaus der CIBA!); um nur einige Beispiele zu nennen.



Haben Sie Abwasserprobleme, Fragen über unser Material oder möchten Sie ganz einfach mit uns ins Gespräch kommen, dann telefonieren oder schreiben Sie an:

Röhren-Keller AG,
4000 Basel 18,
Telefon 061 348888

10 JAHRE
AKATHERM



Doppelkindergarten in Widen/Aargau

in Montagebauweise mit

SIPOREX-Wand-, Boden- und Dachplatten

Architekt Pierre Zoelly, dipl. Architekt AIA/SIA, Zürich

Ingenieur Max Walt, dipl. Bauingenieur ETH, Zürich

schneller + rationeller

MONTAGEBAUAG

Zürich 051 - 62 56 56

Crissier 021 - 34 84 94



Schlüssel

für alle Bodenbelagsprobleme
BW-Allraum-Sortiment-
Parkett
Teppich-Böden
Kunststoff-Böden

Bauwerk AG
Bodenbelags-Industrie
9430 St. Margrethen
Tel.: 071 - 71 21 21