

Zeitschrift: Bauen + Wohnen = Construction + habitation = Building + home : internationale Zeitschrift

Herausgeber: Bauen + Wohnen

Band: 22 (1968)

Heft: 7: Forschungs- und Industriebauten = Bâtiments industriels et de recherches = Research centres and industrial plants

Werbung

Nutzungsbedingungen

Die ETH-Bibliothek ist die Anbieterin der digitalisierten Zeitschriften auf E-Periodica. Sie besitzt keine Urheberrechte an den Zeitschriften und ist nicht verantwortlich für deren Inhalte. Die Rechte liegen in der Regel bei den Herausgebern beziehungsweise den externen Rechteinhabern. Das Veröffentlichen von Bildern in Print- und Online-Publikationen sowie auf Social Media-Kanälen oder Webseiten ist nur mit vorheriger Genehmigung der Rechteinhaber erlaubt. [Mehr erfahren](#)

Conditions d'utilisation

L'ETH Library est le fournisseur des revues numérisées. Elle ne détient aucun droit d'auteur sur les revues et n'est pas responsable de leur contenu. En règle générale, les droits sont détenus par les éditeurs ou les détenteurs de droits externes. La reproduction d'images dans des publications imprimées ou en ligne ainsi que sur des canaux de médias sociaux ou des sites web n'est autorisée qu'avec l'accord préalable des détenteurs des droits. [En savoir plus](#)

Terms of use

The ETH Library is the provider of the digitised journals. It does not own any copyrights to the journals and is not responsible for their content. The rights usually lie with the publishers or the external rights holders. Publishing images in print and online publications, as well as on social media channels or websites, is only permitted with the prior consent of the rights holders. [Find out more](#)

Download PDF: 23.02.2026

ETH-Bibliothek Zürich, E-Periodica, <https://www.e-periodica.ch>



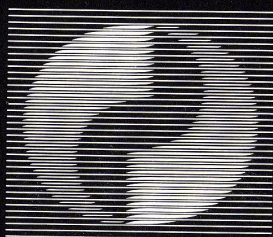
**Die Arbeit unserer
Atomphysiker können wir
Ihnen nicht verkaufen,**

**... wohl aber die Resultate unserer
Klimaforscher. Nämlich dann, wenn
wir Ihre Heizung bauen
oder Ihre Klimaanlage.**

Wir können uns keine Fließbandarbeit leisten, denn jedes Problem verlangt seine eigene Lösung. Dazu haben wir unsere Forscher und Planer. Sulzer liefert Wärme und Klima nach Maß.

Sulzer-Filialen und -Zweibüros gibt es in der ganzen Schweiz.

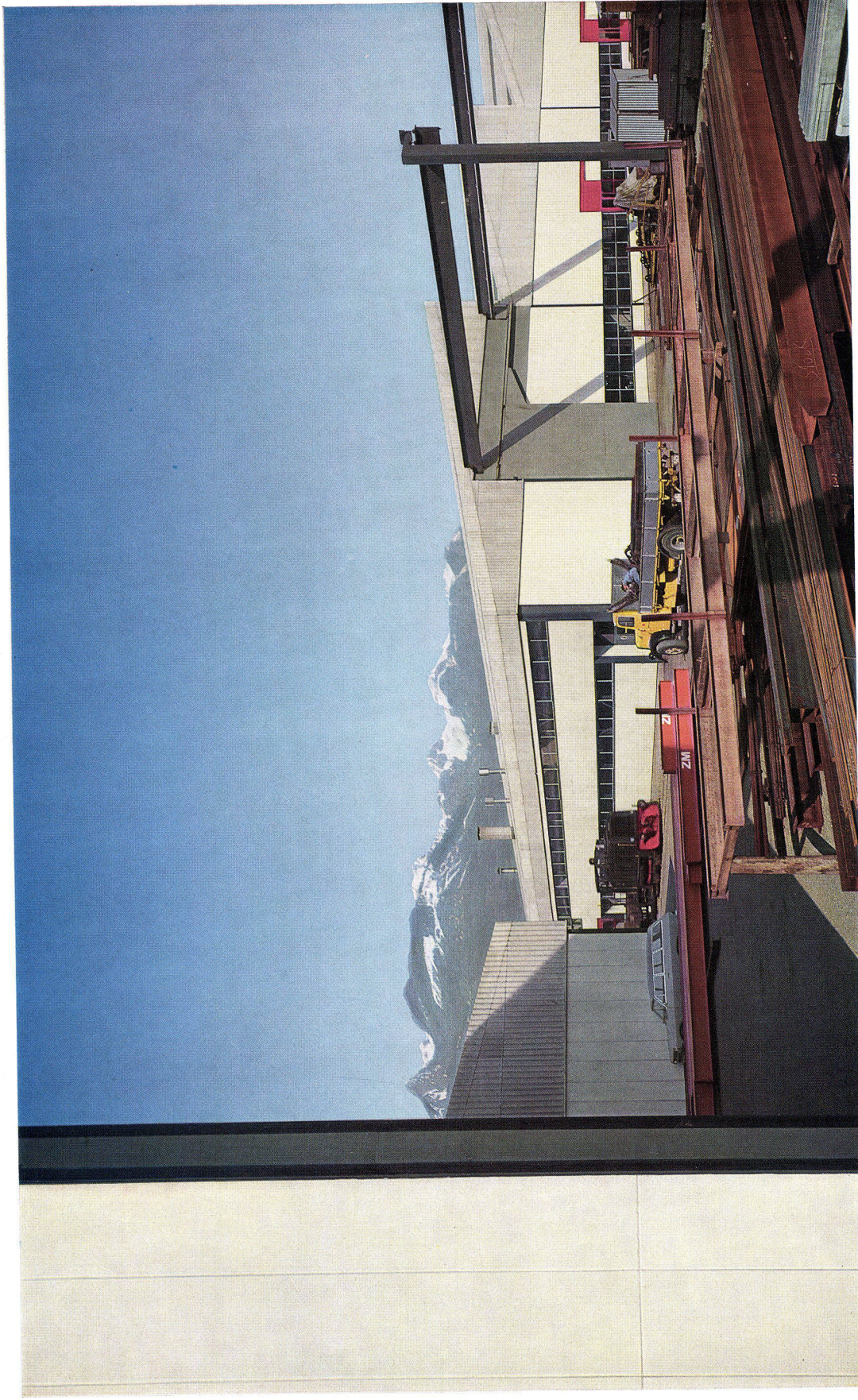
Gebrüder Sulzer, Aktiengesellschaft
8401 Winterthur



SULZER

Abt. Heizungs- und Klimatechnik
Telephon 052/81 41 33

SIPOREX



SIPOREX (SCHWEIZ) AG

Zürich Tel. 051 – 62 56 58

Crissier Tel. 021 – 34 84 94

ZM

ZWAHLEN & MAYR S.A. Werk Aigle

Planung und Bauleitung Architekturbüro Jean-Pierre CAHEN, dipl. Arch. FAS, Lausanne

Bauingenieur Frédéric MATTER, Ing. ETH, Lausanne

Unsere Lieferung ca. 3400 m² SIPOREX-Wandplatten

SIPOREX

Wandplatten Dachplatten Leichtbausteine Isolierplatten

SIPOREX wird von 27 Fabriken in 17 Ländern mit einer Gesamtfahresleistung von über 2 Millionen m³ produziert



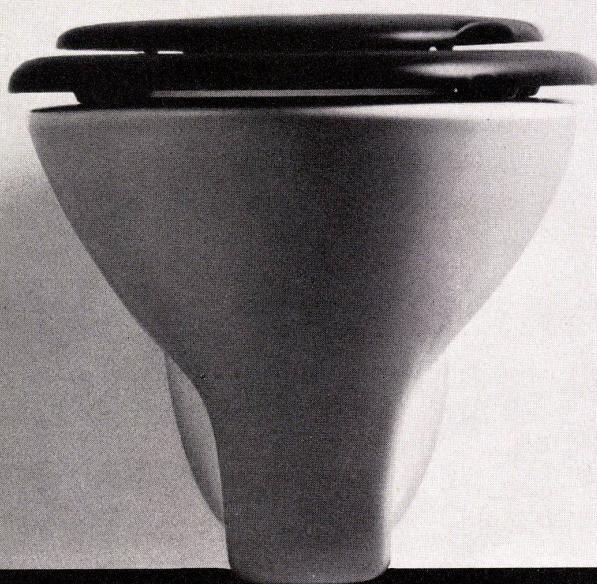
Denn an dieser Stelle ist ein GEBERIT-PVC-Spülkasten in die Wand eingebaut. Der GEBERIT-Wandeinbau-Spülkasten ermöglicht in Verbindung mit einem Wandklosett die bis heute geringste Ausladung von nur 54 cm. Und darum genügt jetzt für das WC sogar ein Raum, der nicht grösser ist als eine Telefonkabine.

Den Raum, den Sie hier sparen, gewinnen Sie anderswo.

GEBERT & CIE
8640 Rapperswil am Zürichsee
Tel. 055 2 03 44



**Hier
gewinnen Sie Raum
für andere
Räume.**





Dies ist ein Vorschlag aus der
Fülle von 261'267 möglichen
KELLCO-
Farbkombinationen

Nutzen auch Sie die Vorteile dieser
weiten Auswahl – sie bietet Ihnen
Gewähr für individuelle Farbgestaltung.
Wo immer Sie Kunststoffplatten
vorschreiben – mit KELLCO gehen
Sie kein Risiko ein, denn KELLCO-
Kunststoffplatten sind fabrikgarantiert.



Keller+Co AG 5313 Klingnau Telefon 056 / 45 27 70

dekoral

Echt-Kupfer Kunststoffplatten

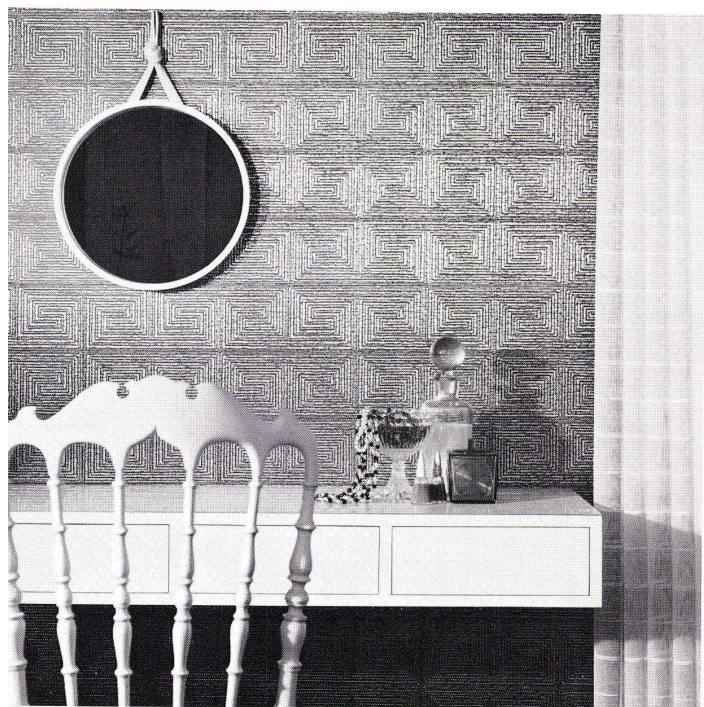
Reduktion 1:4

Dekoral ist eine neue – Echt-Kupfer-Kunststoffplatte, deren reliefartige Oberfläche mit einem Speziallack gegen Oxydation geschützt ist.

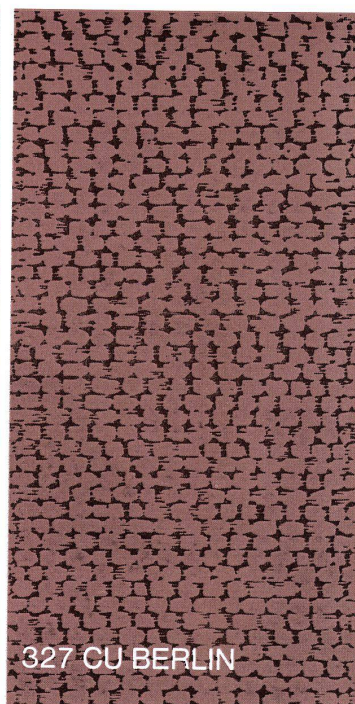
Dekoral – Echt-Kupfer-Kunststoffplatten können von jedem Schreiner leicht verarbeitet werden und sind für Architekten und Innenarchitekten ein ideales Gestaltungsmaterial.

Dekoral – Echt-Kupfer-Kunststoffplatten (1,3 mm dick) sind in der Abmessung 170×122 cm sowie mit den unten abgebildeten Mustern – wahlweise mit seidenmatter oder glänzender Oberfläche – über den Fachhandel lieferbar.

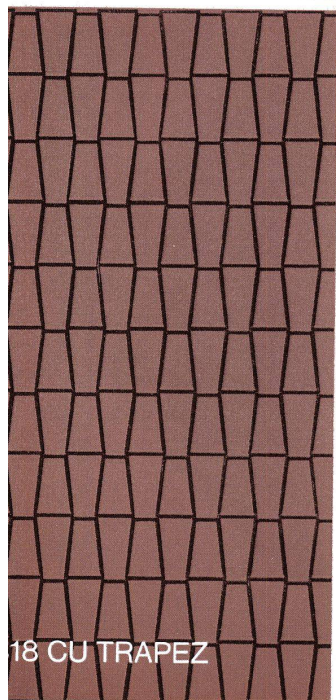
Zur Lösung von Problemen der Anwendung und Verarbeitung steht Ihnen der kostenlose Beratungsdienst jederzeit zur Verfügung.



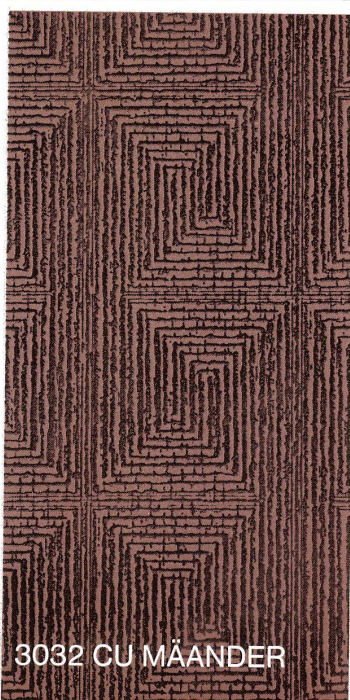
HAMMERSCHLAG



327 CU BERLIN



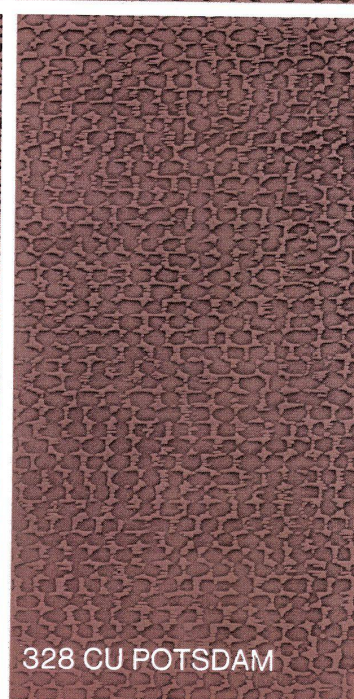
18 CU TRAPEZ



3032 CU MÄANDER



306 CU KAIRO



328 CU POTSDAM

Keller+Co AG 5313 Klingnau Telefon 056/45 2770

neu
SIBIR ***
NORM Einbau-
Modell
150 Liter

Fr. 325.-

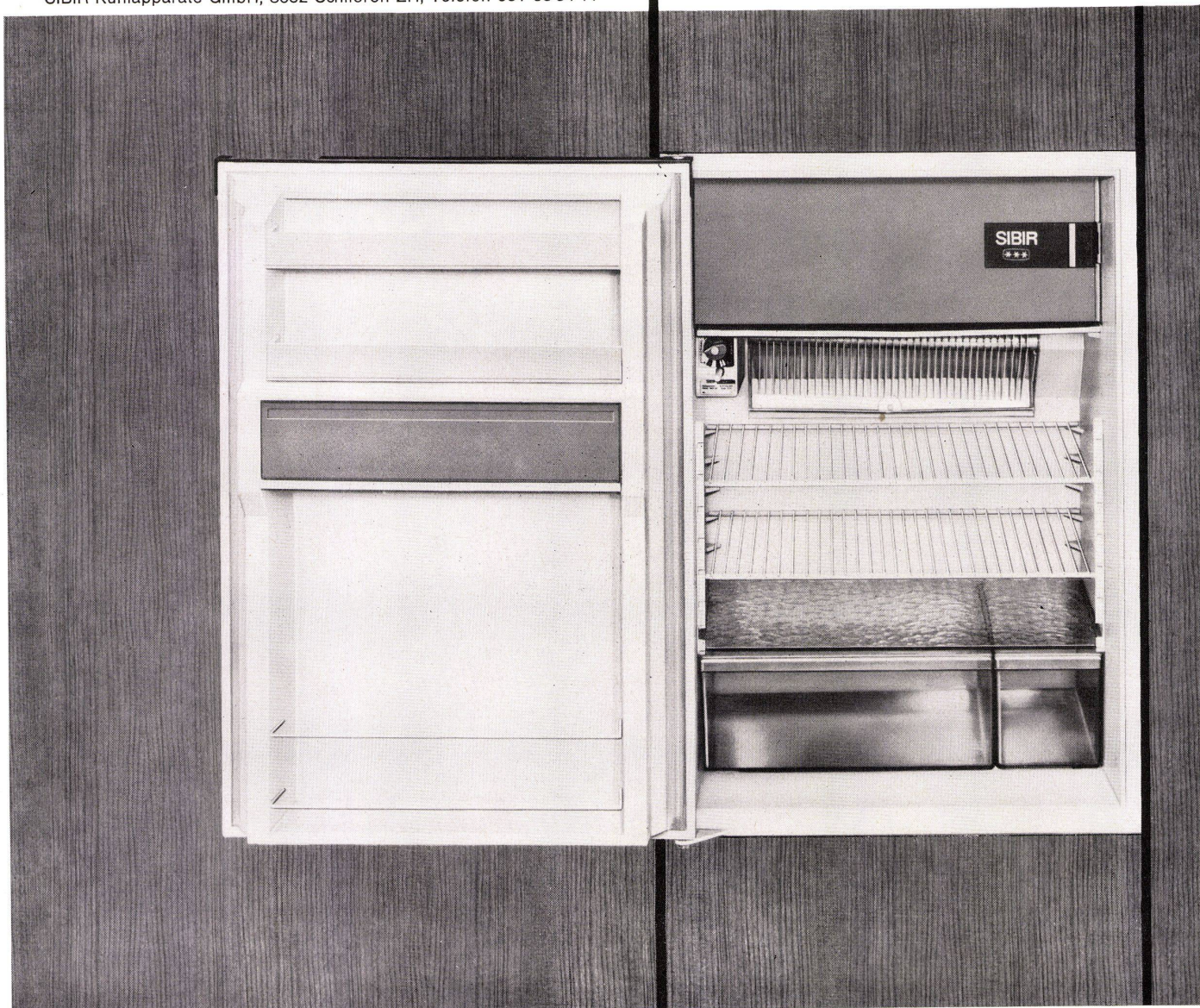
SIBIR löst Ihre Einbau-Probleme mit 5 Einbau-Varianten. In jede Schweizer-NORM-Küche einbaubar.

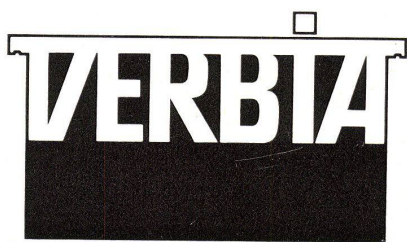
Modernster heute auf dem Markt erhältlicher Einbau-Apparat seiner Literklasse.

Selbstverständlich:
 Echtes *** Tiefkühlfach, vollautomatische Abtauung, Tropfwasser-Verdunstung, Beleuchtung, 2 Gemüseschubladen

5 Jahre Vollgarantie auf die Funktion **aller** Teile.

SIBIR Kühlapparate GmbH, 8952 Schlieren ZH, Telefon 051 98 84 44





**ein Unternehmen
im Dienste
des Architekten**



Flachdach-, Feuchtigkeits- und Grundwasserisolierungen
sind Vertrauenssache.

Architekten, Bauplaner und Unternehmer wissen dies.

Wir verfügen bezüglich Einsatz und Wahl geeigneter
Bedachungs- und Abdichtungsmaterialien über reiche
Erfahrung und Fachkenntnis.

Unterbreiten Sie uns Ihre Probleme!

VERBIA / VERBIAFOL

Qualitätsprodukte erfüllen höchste Ansprüche

VERBIA

Aktiengesellschaft für plastische
Bedachungs- und Abdichtungsmaterialien
Telefon 062.5 03 44 – Froburgstrasse 15

VERBIA

4600 Olten

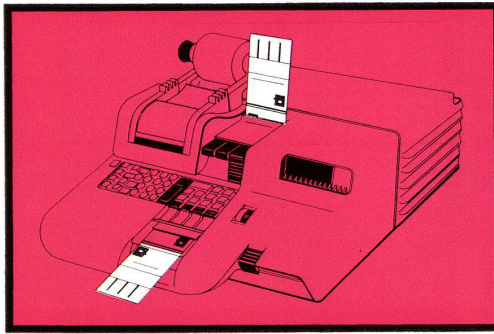
OLIVETTI PROGRAMMA 101

**der elektronische,
schreibende Tisch-Computer
mit Programmsteuerung**

Die Olivetti Programma 101 ist ein Höhepunkt in der Entwicklungsgeschichte moderner Rechenmittel: Sie verbindet die Leistungsmerkmale grosser Rechenanlagen mit den Annehmlichkeiten einer ständig verfügbaren kleinen Tischrechenmaschine.

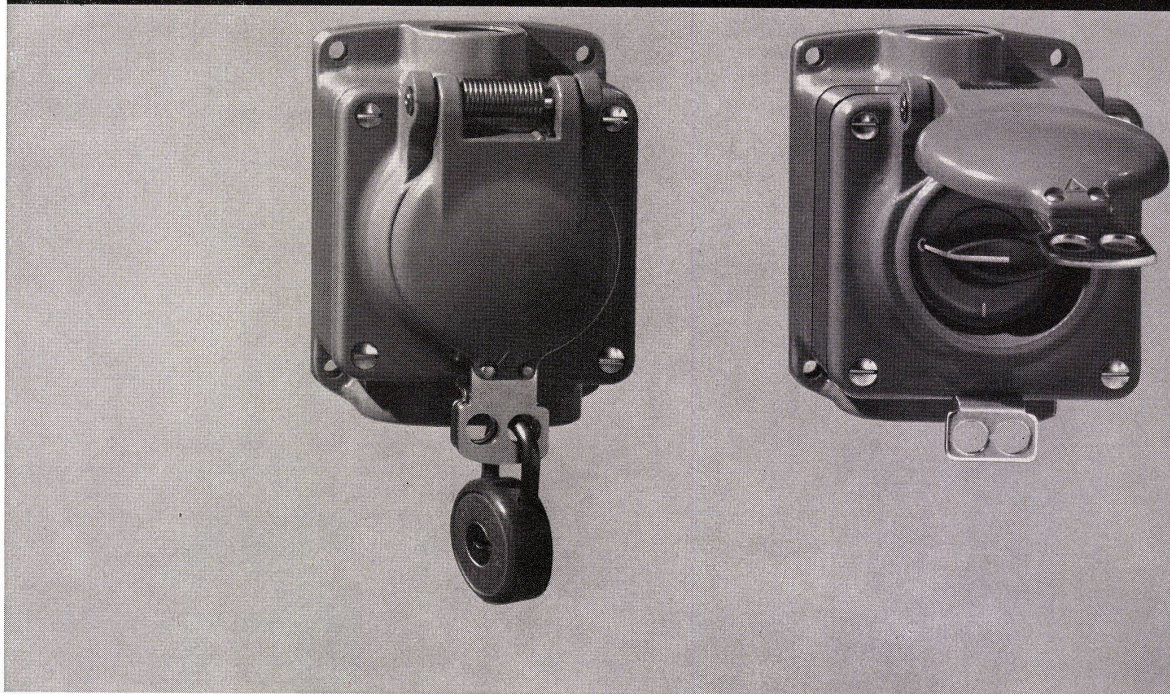
Die Olivetti Programma 101 rechnet, entscheidet, schreibt und speichert. Sie erhält ihre Funktionskommandos vom Bedienenden durch vorherige Eingabe oder durch Impulse von Magnetkarten und folgt somit — ihrem Namen entsprechend — einem Programm.

Mit der Olivetti Programma 101 wird ein vollständiger und selbständiger Computer angeboten, der überall dort von Nutzen ist, wo grosse mechanische Rechenmaschinen nicht mehr genügen und Rechenanlagen aus Kosten- oder Zeitgründen nicht eingesetzt werden können.



Olivetti (Suisse) SA, Steinstrasse 21, 8003 Zurich

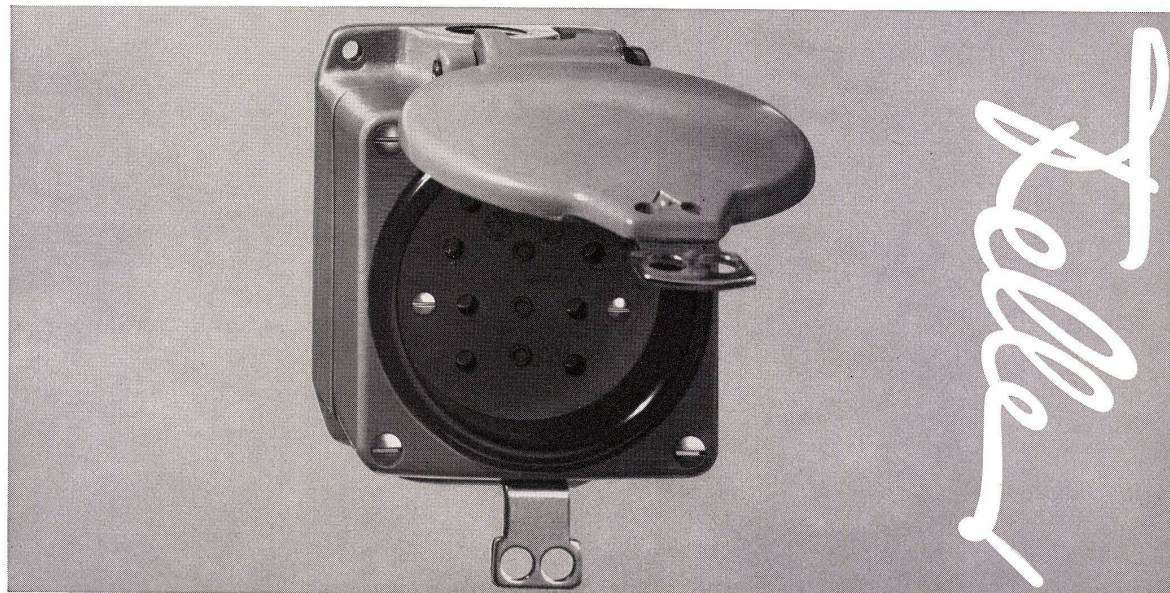
Abschliessbare Feller-Schalter und -Steckdosen helfen Unfälle verhüten



Schalt- und Steckvorrichtungen von zugänglichen Flammräumen oder Kaminen müssen aus sicherheitstechnischen Gründen abschliessbar sein. Für diese und ähnliche Fälle eignen sich die abschliessbaren Feller-Schalter und -Steckdosen in Gussausführung.

Adolf Feller AG Horgen
Fabrik elektrischer Apparate

Telefon 051 821611



Geillinger & Co. 8401 Winterthur Tel. 052/228 22

Neue Elemente des modernen Stahlbaues **GC Stahlpilze für Flachdecken**

Kleinste Deckenabmessungen

Vollkommen glatte Deckenuntersicht

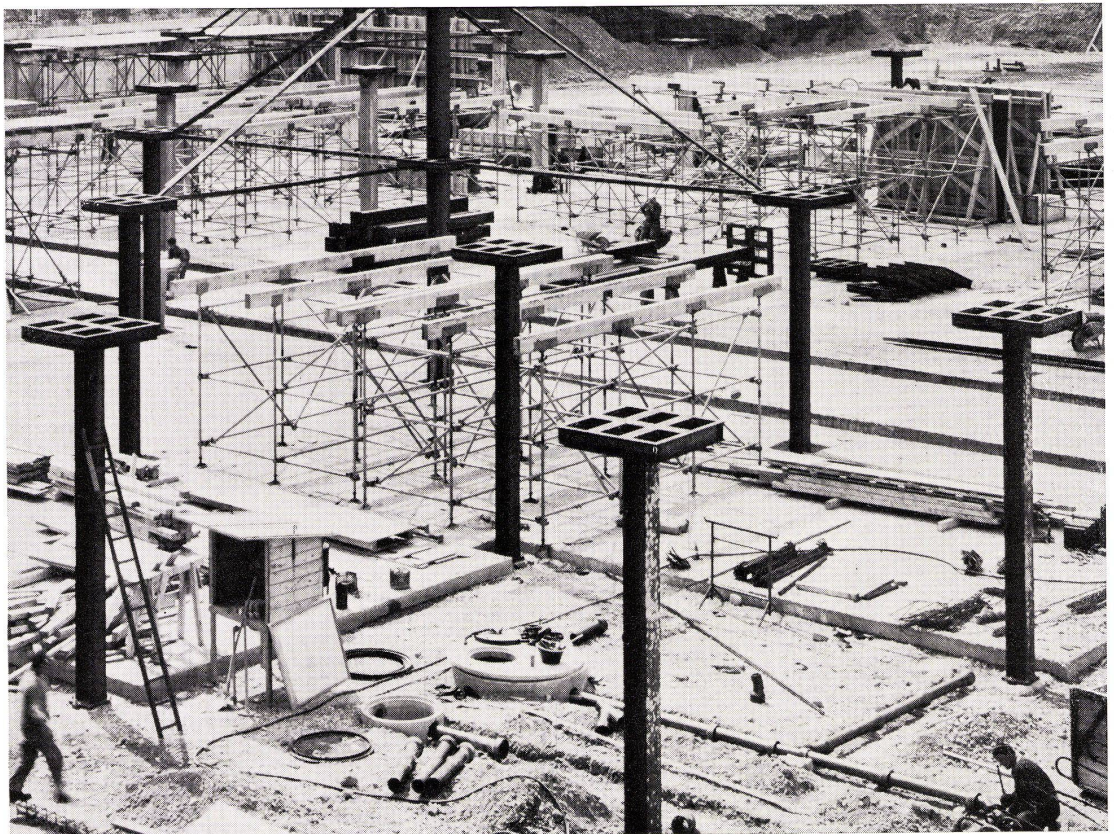
Kleine Stützenmomente

Leichte Durchführung aller Leitungen selbst im Stützenbereich

Grosse Tragfähigkeit

Höchste Wirtschaftlichkeit

Verkehrsbetriebe der Stadt Winterthur, Depot Grüzefeld / Bauleitung: Kellermüller+Lanz, Architekten, Winterthur / Ingenieure: Widmer + Wädensweiler, dipl. Ing. ETH SIA / Hauptabmessungen: 2 Kellerdecken mit einem Stützenraster von 8x8 m und einer Gesamtfläche von etwa 15 000 m² / Nutzlast: 500 kg/m² / Deckenkonstruktion: Eisenbeton-Flachdecken, auf Stahlpilzen und Stahlstützen abgestützt.



Kochherd, den man «versorgen» kann



Viele Küchen sind knapp an Arbeits- und Abstellplatz. Hausfrauen haben selten genug davon. Sie brauchen ihn nach dem Einkaufen, beim Rüsten, zum Abstellen des Geschirrs.

Ein gewöhnlicher Kochherd beansprucht viel Platz — und zwar immer. Eine Therma-Kochtafelgruppe nicht. Sie braucht Platz nur beim Kochen. Sie besteht — ganz nach Bedarf — aus 1, 2, 3, 4 oder mehr einzelnen Plattenelementen, den Kochtafeln. Mit einem Scharnier sind sie auf- und abklappbar im Tischblatt befestigt. Zum Kochen schwenkt man die Kochtafeln herab: soviel, wie man gerade braucht. Hochgeklappt («versorgt») — und dabei automatisch ausgeschaltet — geben sie Dreiviertel der darunterliegenden Tischfläche für jede andere Verwendung frei.

Therma-Kochtafeln mit Megastatplatte (14,5 oder 18 cm Durchmesser), Pfannen-Abstellplatz, Schalter und Signallampe; pastellweiss porzellan-emailliert oder Chromnickelstahl; mit Scharnier und Lagerbock, anschlussfertig verdrahtet; einbaubar in moderne Küchen mit Kunststoff- oder Chromnickelstahl-Abdeckungen.

therma

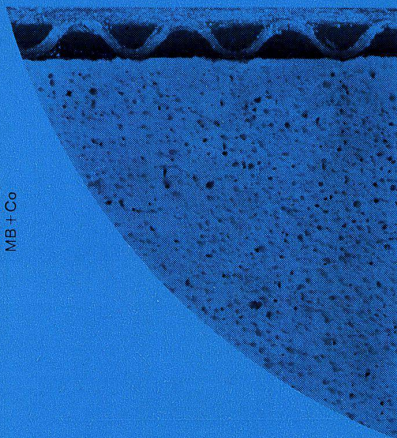
Therma AG, 8762 Schwanden
Telefon 058 7 14 41
Büros und Ausstellungen in Zürich,
Basel, Bern, Lausanne und Genf

Pionier der Küche

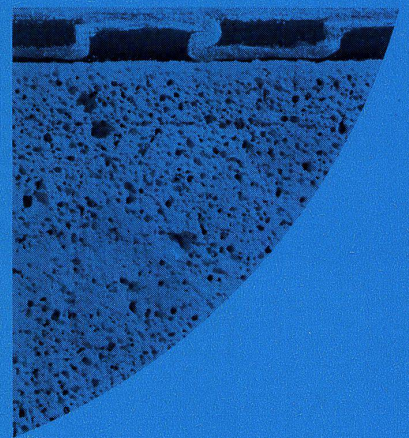
H



Grossüberbauung Lochergut
in Zürich
Der ganze Gebäudekomplex wurde
mit Awatekt-Flachdachelementen
eingedeckt (ca. 4000 m²)



MB + Co



Kein Flachdach ohne Awatekt-Platten.

Denn es erträgt alles: Schnee und Regen. Kälte wie Hitze. Kritik und Preisvergleiche. Und das ist das Reiche an Awatekt: seine Vielfalt in Verwendung, Verarbeitung, Qualität.

Sogar Baufeuchtigkeit kann ihm nichts anhaben. Es vermag zudem den Wärmeverlust eines Daches um kostbare 75% verringern. Kunststück — bei der Verwendung von Wannerit. Denn Wannerit ist Haupt-

element von Awatekt. Sie erinnern sich doch: wetterbeständig, verrottungsfest und garantiert volumenbeständig. Awatekt ist ein vorfabriziertes Dachelement. Auf der Wanneritplatte ist oben eine Bitumen-Dachpappe aufkaschiert. Und unten die Druckausgleichsschicht, mit der entsprechenden Dampfsperre. Awatekt wird vorteilhaft im Verband verlegt. Die ersten 3 Schichten in

einem Arbeitsgang. Dabei ist die thermische Isolierung gegen Beschädigungen geschützt. Und gestützt auf diese Tatsachen wird eine Tagesleistung von 250 m² möglich, mit nur 5 Mann. Awatekt-Platten gibt es auch vorgebogen für HP- und KS-Schalen.

Awatekt ist wirklich ein perfektes Frühjahr-Sommer-Herbst-und-Winter-Flachdach.

Moderne Raum- und Deckengestaltung mit Odenwald Mineralfaser-Akustikdecken



2500 m² Lüftungsdecke. Personalrestaurant Firma J. R. Geigy A.G. Burckhardt Architekten SIA

Die elegante Raumgestaltung
ist aber nur eine von vielen Möglichkeiten,
für die die

Odenwald MF Mineralfaserplatte

prädestiniert ist.

Beleuchtung, Struktur, Farbe, Platten-
format, Ventilation, Schallschluck usw.
kommen dazu.

Wenden Sie sich in allen technischen
Fragen an unseren Informationsdienst.
Beratung kostenlos und unverbindlich.

**Wer prüft und vergleicht
wählt OWA MF**

Lieferung und Montage durch:

edion **as**

Akustikplatten

4000 Basel 28 Lehenmattstrasse 178 Telephon 061 425483

3072 Bern Biderstrasse 52 Telephon 031 446800

Siphon Pronto

Einfach

zu montieren dank
dem verstellbaren
Tauchrohr

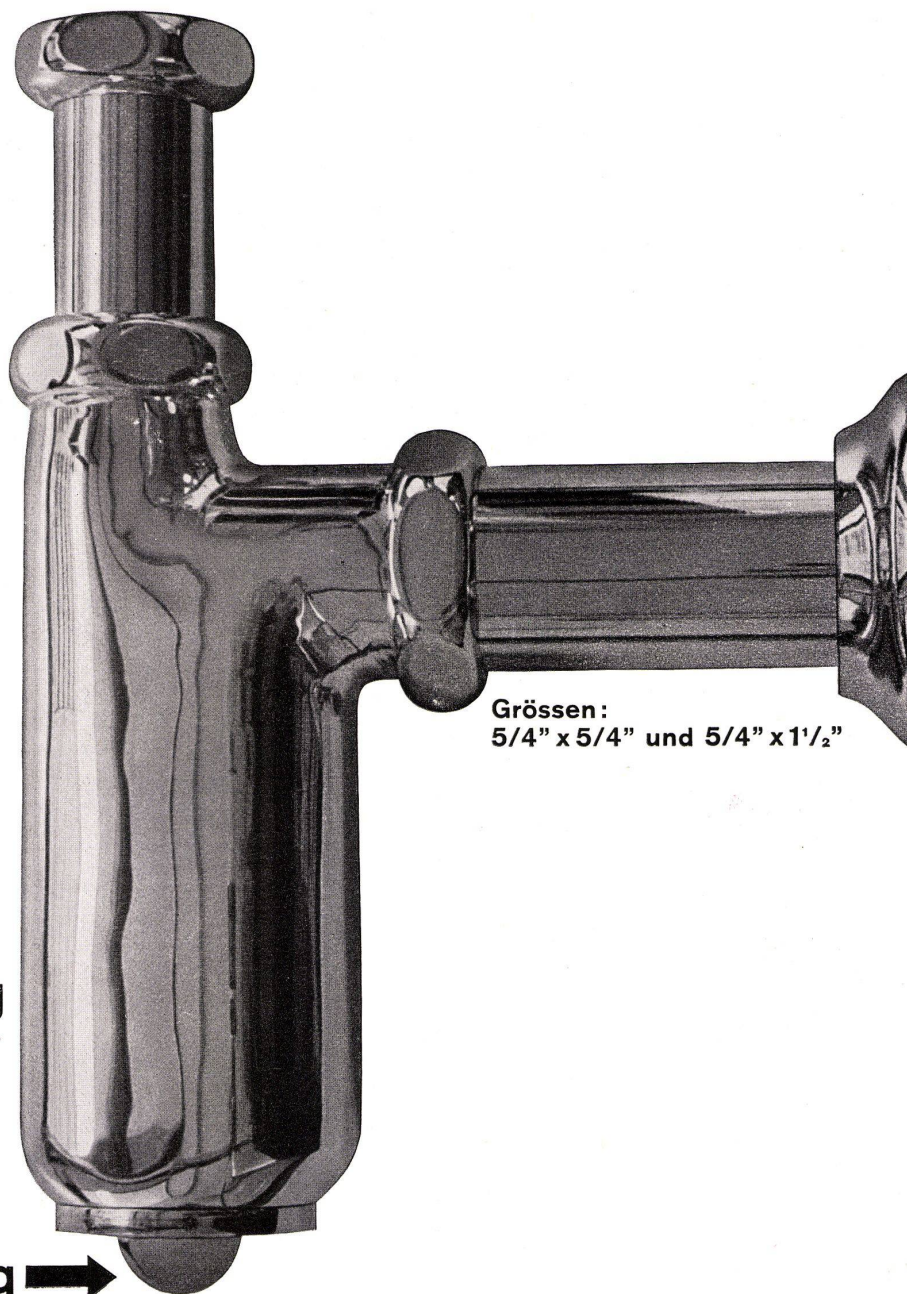
Solid

aus Messing
gegossen und
hochglanz
verchromt

Einzigartig

denn ohne Spezial-
werkzeug wird die
Putzschraube
geöffnet und
geschlossen.
Damit jederzeit

**einfache
Entleerung** →



Größen:
5/4" x 5/4" und 5/4" x 1 1/2"

Sabez Sanitär-Bedarf AG
Spezialisten für Küchenbau und Sanitärbedarf
8032 Zürich Kreuzstrasse 54 Tel. 051/47 35 10



Barwick-Teppichböden liegen gut im europäischen Markt. — Sichern Sie sich Ihren Anteil!



Wir haben die besten Voraussetzungen für Sie geschaffen. Ein kompromisslos breites Barwick-Programm drängt nach vorn. 25 Qualitäten sind ab Lager Holland lieferbar. Überwältigend in Dessin- und Farbenfülle. Diese Auswahl liefert die Nachfrage mit. Barwick-Neuheiten haben den Markt seit 20 Jahren richtungweisend aufgemuntert. Auch in Zukunft werden wir ein wichtiges Wort mitreden. In Auswahl und in Qualität. Deshalb sind Barwick-Teppichböden eine sichere Sache für Sie. Ihre Kunden warten auf Ihr Barwick-Angebot. Mit uns können Sie nicht nur über ein gutes Geschäft sprechen, mit uns machen Sie es auch. Und wenn Sie an die Zukunft denken — das aufregende Barwick-Programm wirkt beruhigend.

Mit Barwick-Teppichböden liegen auch Sie gut im europäischen Markt.

DU PONT
501

**Aus Nylon von
Du Pont:**

vom eng getufteten
Schlingenflor bis zum tiefen,
schweren Teppichboden — eine
mitreissende Skala an Qualitäten
und Farben.

Direktion und Verkaufsleitung Europa:

E. T. BARWICK MILLS AG
Obergrundstrasse 98, CH 6000 Luzern
Telefon: 041-42 11 42/3 Telex: 78 182

Niederlassung Deutschland:

E. T. BARWICK MILLS GmbH
Wilhelm-Leuschner-Str. 34, D 6 Frankfurt am Main
Telefon: 25 35 39/25 36 45 Telex: 4-12921 d

Fabrikation in der EWG:

E. T. BARWICK MILLS Nederland N.V.
Kantweg 15, Oss/Holland
Telefon: 49 15 Telex: 50341

Fabrikation in der EFTA:

E. T. BARWICK MILLS LTD
Raikes Lane, Bolton/Lancs
Telefon: 28 811 Telex: 044-63 490

Barwick

Rolltreppen

Aufzüge



Wagons

Schlieren

Schweizerische Wagons- und
Aufzügefabrik AG
Schlieren-Zürich

Griesser geht mit der modernen Architektur



GRIESSER AG,
8355 AADORF

FILIALEN IN:
BASEL, BERN, GENÈVE,
LA CHAUX-DE-FONDS,
LAUSANNE, LUGANO,
LUZERN, OBERWIL/BL,
ST. GALLEN,
VENTHONNE/VS,
ZÜRICH

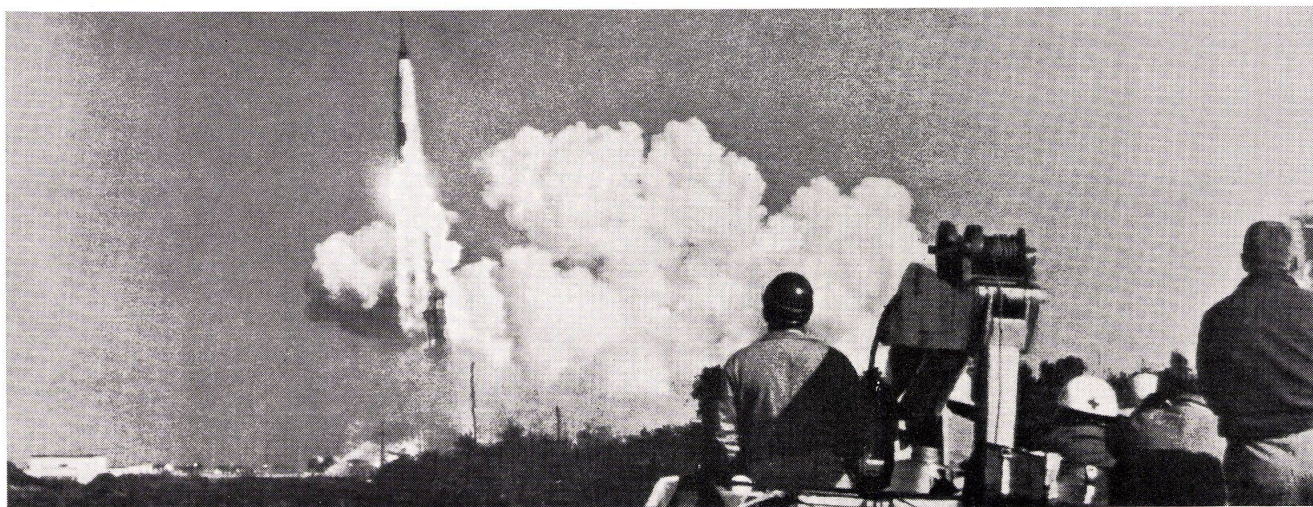
Alucolor®-Rolläden aus hohlprofilierten Aluminiumstäben sind rostfrei, leicht und — auch in grossen Breiten — stabil. Sie bieten einen idealen Temperaturschutz, ohne selbst unter Witterungseinflüssen zu leiden. Ihr dauerhafter Einbrenn-

lack ist in vielen modernen Farben erhältlich. Alucolor®-Rolläden entsprechen den praktischen und ästhetischen Anforderungen zeitgemässer Architektur. Denn Griesser hält Schritt mit der Zeit.

Fondation de la Cité Nouvelle d'Onex (GE)

Coordination technique du Bâtiment SA. 6150 Leichtmetallrolläden Alucolor

Überall wo es darauf ankommt...



...Chromnickelstahl

Die Raketentechnik braucht Werkstoffe, die unbeschadet durchs Feuer gehen. — Die Wahl fiel auf Chromnickelstahl.

Ein Material, das solchen extremen Beanspruchungen widersteht, bewährt sich auch im irdischen Alltag:

In der Haushaltsküche zum Beispiel.

Es gibt praktisch kein Material, das alle Vorzüge des Chromnickelstahls in sich vereint: Hitze- und wasserbeständig — enorme Lebensdauer — Korrosionssicherheit — Elastizität — Hygiene — Schönheit.

Daher fabriziert die Walter Franke AG Abdeckungen wie Spültische nur aus Chromnickelstahl. Jahrzehnte umfassender Erfahrung im Umgang mit diesem Werkstoff und in der Ausstattung moderner Haushaltsküchen machen dieses Unternehmen zum besten Partner für Sie.

Wenn Sie mit Chromnickelstahl bauen: Vertrauen Sie sich dem Spezialisten an — der Walter Franke AG in Aarburg.

Der Fachmann rät Ihnen:

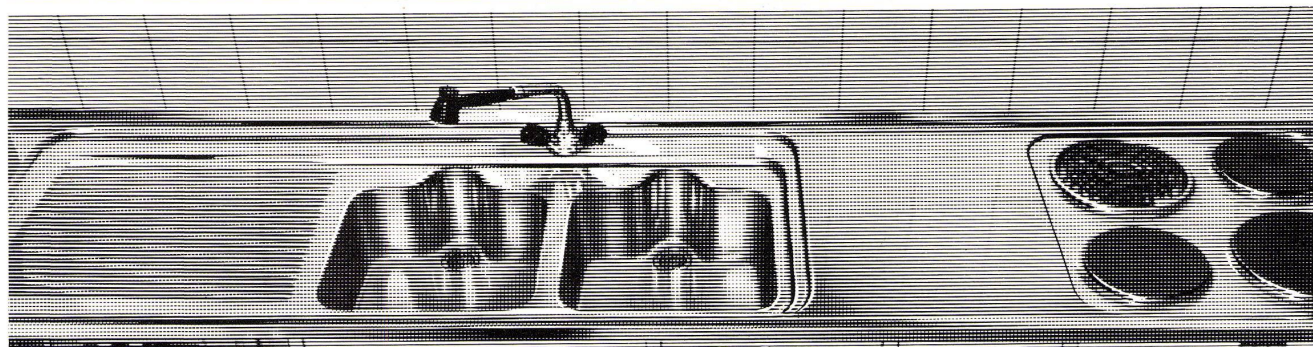
Überall, wo mit Wasser gearbeitet wird (am und um den Spültisch) und wo Hitze auftritt (also rund um das Kochzentrum), brauchen Sie Chromnickelstahl.

Walter Franke AG liefert:

Abdeckungen — Spültische — Haushaltsküchen — Grossküchen — Zivilschutzküchen — Fassadenelemente — Türen und Fenster — Behälter und Apparate.

Dokumentation:

Zu jedem Franke Arbeitsgebiet ist umfangreiches Dokumentations- und Referenz-Material erhältlich. Bitte geben Sie Ihre Interessen bekannt.

**FRANKE**

der führende Verarbeiter von Chromnickelstahl

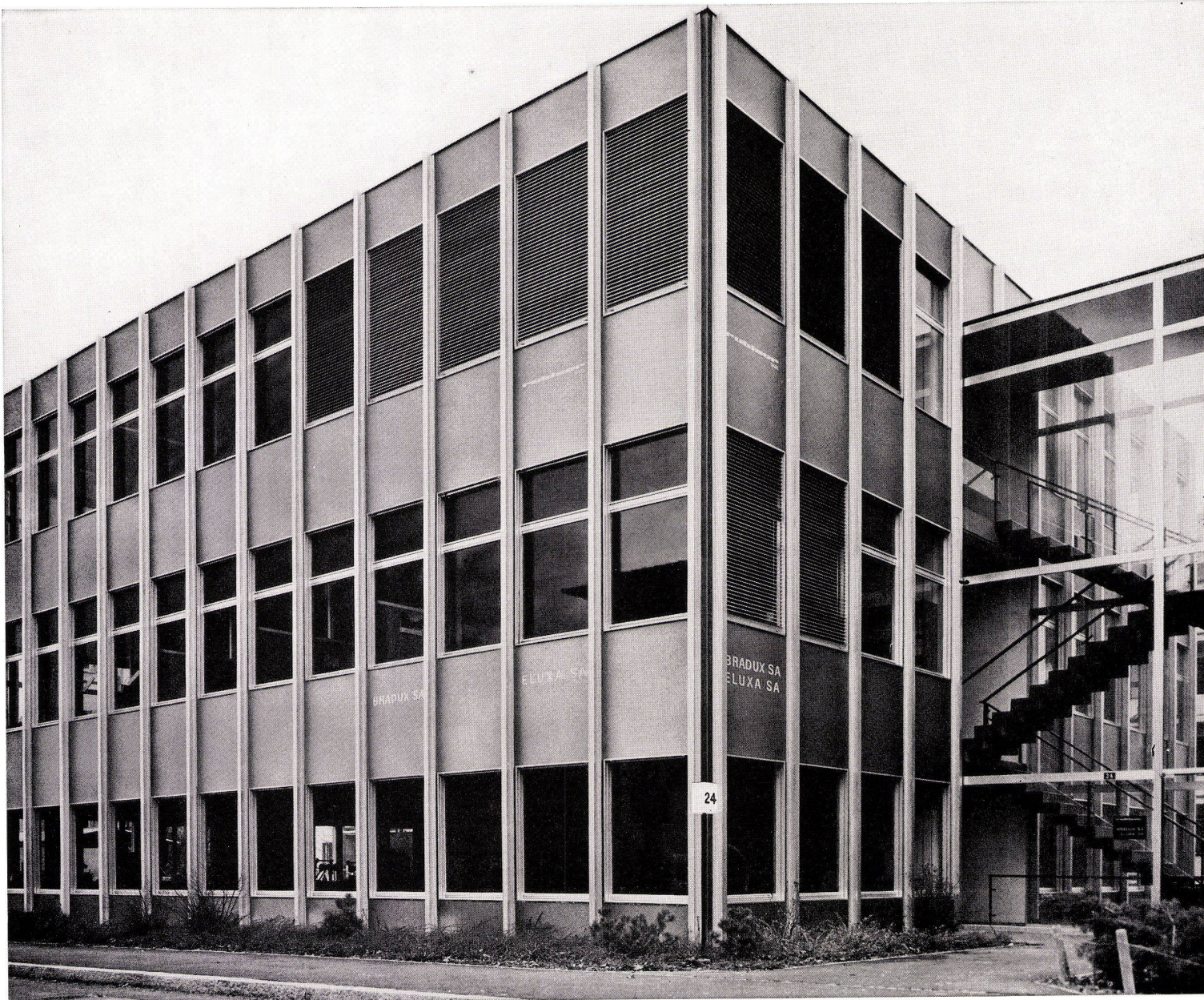
Walter Franke AG
4663 Aarburg/Schweiz
Telefon 062/7 41 41

Hartmann+CO AG 2500 Biel Telefon 032/49261



Wir bauen Metallfassaden, Eingangspartien, Türen, Fenster. Storenanlagen werden ebenfalls durch uns geliefert und montiert! Dies erspart Ihnen viel Zeit, schon bei der Projektierung. Unsere Techniker zeichnen Ihnen die gesamten Detailpläne; Maßunstimmigkeiten sind ausgeschlossen. Profitieren Sie von diesem Service!

Metallbau



Hartmann Biel

Kilcher



Flachdächer und freie Dachformen:

Kilcher - Dachbeläge

Rissfreie Bauten:

Kilcher - Deformations- und Gleitlager

In- und ausländische Patente

die gute Idee:

einen gemeinsamen und aktuellen Sanitär-Katalog zu schaffen, haben wir von Ihnen, sehr geehrte Kunden, bekommen.

Wir danken Ihnen an dieser Stelle nochmals herzlich dafür.

mit dem Intersan-Katalog

dem ersten Sanitär-Gemeinschaftskatalog der Schweiz haben wir Ihre Idee verwirklicht.

arbeiten

können Sie mit Ihrem INTERSAN-Katalog in Zukunft aber noch besser, wenn Sie mithelfen, den Katalog ständig zu verbessern.

Ihre Anregungen und Ihre Wünsche (nebst Ihren Bestellungen!) sind uns deshalb sehr

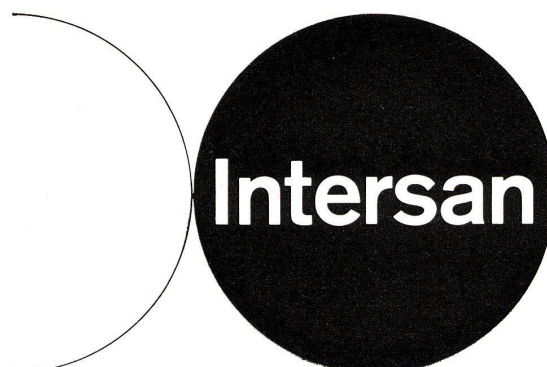
willkommen

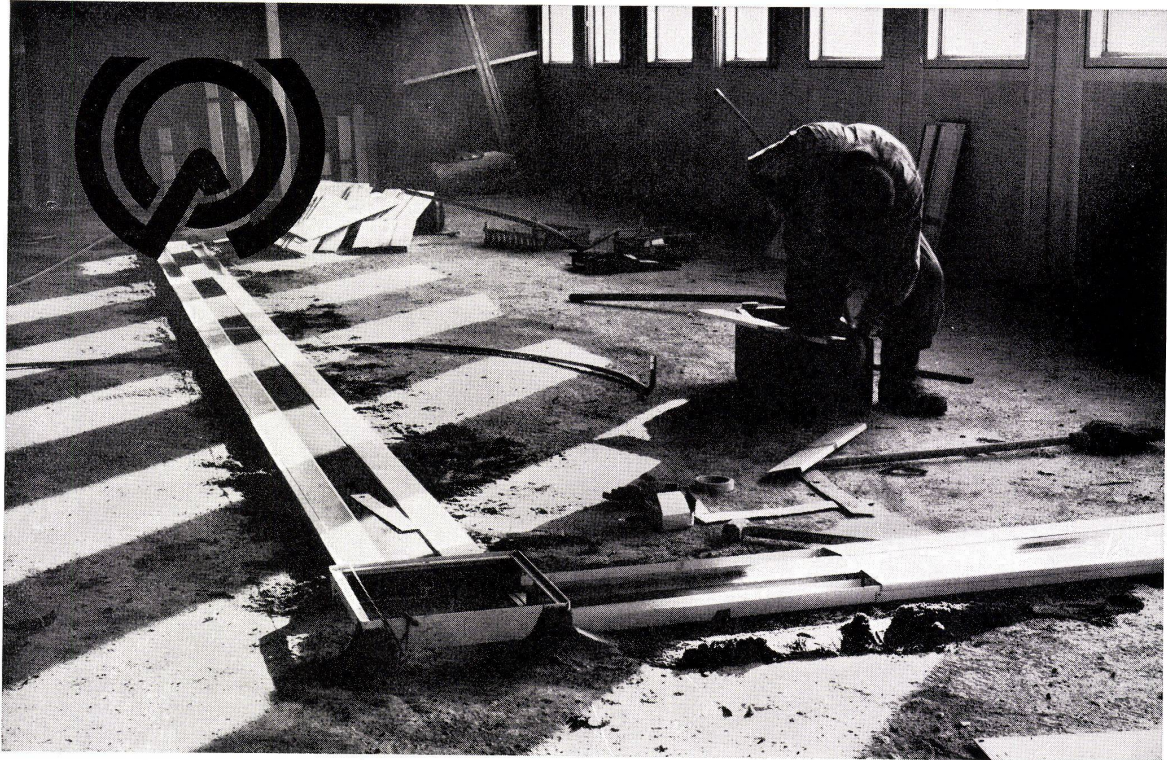
Es liegt uns viel daran, dass auch in Zukunft erscheinende INTERSAN-Kataloge bleiben, was der erste bereits geworden ist: ein treuer

Freund und Helfer

Ob auf schriftlichem, telephonischem oder mündlichem Wege — Ihre Mithilfe, sehr geehrte Kunden, ist stets willkommen

beim Intersan-Team:





Bodenkanäle

unterteilt zur getrennten Führung der Starkstrom-, Schwachstrom- und Telefonkabel.

Die Bodenkanäle werden auf dem Rohbetonboden verlegt und im Betonüberzug eingegossen, sodass sie nach Fertigstellung des Fussbodens ca. 2-3 cm unter der Oberfläche liegen. Mit einem geeigneten Bohrer können sie jederzeit an beliebiger Stelle angebohrt und mit Anschlussaufsätzen versehen werden. Damit sie gut angebohrt werden können, besitzen sie eine Abdeckung aus Hart-PVC und zur einfachen und soliden Befestigung der Anschlussaufsätze verfügen sie über eine Ankerschiene.

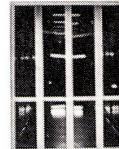
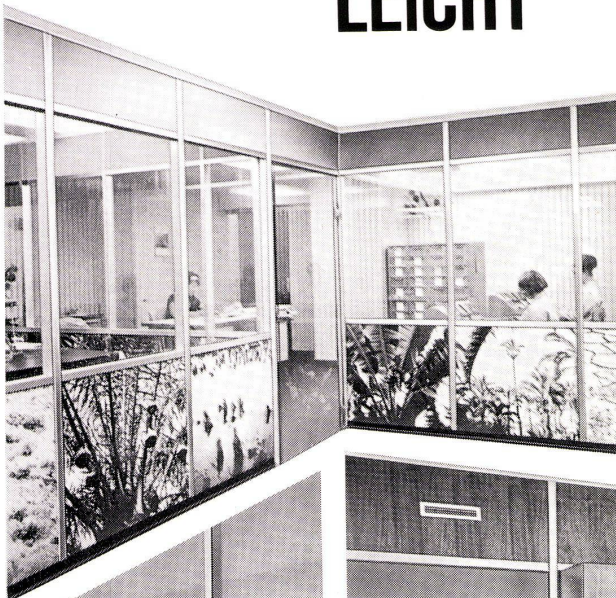
Die Bodenkanäle werden in verschiedenen Abmessungen hergestellt. Sie sind von der PTT zugelassen und von der EMPA geprüft.

Vorteile: einfache Planung, rasche Verlegung,
viel Reserveraum.

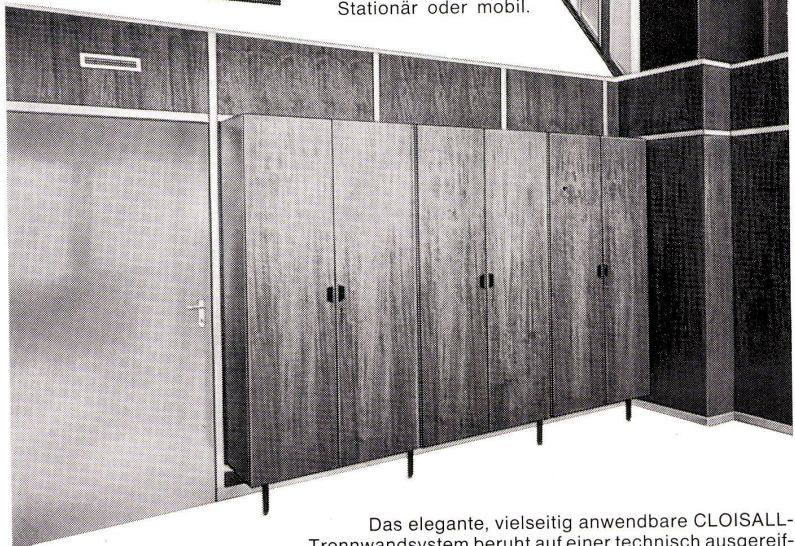
OSKAR WOERTZ

Fabrik elektrotechnischer Artikel, 4002 Basel
Tel. 061/ 23 45 30

CLOISALL MACHT DIE TREN=NUNG LEICHT



Mit
Paneelen
und diversen
Verglasungen.
Mit Türen und
Einbauschränken.
Für grosse Fronten.
Oder kleine Räume.
Stationär oder mobil.



Was immer Sie für eine Trenn-
wand brauchen, Wernle hält
alles für Sie im CLOISALL-
Programm bereit.

Dazu die
Wernle-Dienstleistungen

- Planung und Projektierung
- Montage auf der Baustelle
- Ausarbeitung von
Einbauzeichnungen
- Mobile Service-Equipen

Das elegante, vielseitig anwendbare CLOISALL-
Trennwandsystem beruht auf einer technisch ausgereif-
ten Skelett-Konstruktion aus schlanken Aluminium-Pro-
filen.

Ein praktisches Spannelement vermeidet
jegliche Beschädigung der Böden, Decken und Wände.
Schrauben- und nagellos halten Verkleidungselemente
und Verglasungen am Gerüst fest - dank einer genialen
Spezialvorrichtung. Die auch das Auswechseln einfach
macht.

Frei nach Ihren Bedürfnissen wählen Sie die
Wandverkleidung: Paneele (Verkleidungsplatten) in
verschiedenen Farben und Ausführungen, Einfach- und
Doppelverglasungen für grosse und kleine Flächen.
Dazu passende Türen und Schränke.



J. Wernle AG
5024 Küttigen AG
Tel. 064 2416 61



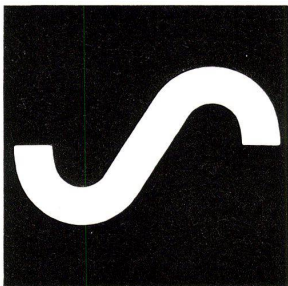
Arbeitsgemeinschaft Wernle AG, Küttigen, Schmiedwerk, Wien

Unser Lieferprogramm für Spitäler



ist «spital-gerecht»

das heisst, wir haben uns hundertprozentig auf die Anforderungen der heutigen Spitäler eingestellt. Wir kennen die Verpflegungsabläufe, wissen die Einrichtungen für Diät- und Spezialküchen. Dass sowohl von der funktionellen Seite der Kücheneinrichtung, als auch von der Hygiene, «spital-gerecht» vorgegangen werden muss. Deshalb dürfen wir behaupten, unser Lieferprogramm ist «spital-gerecht».

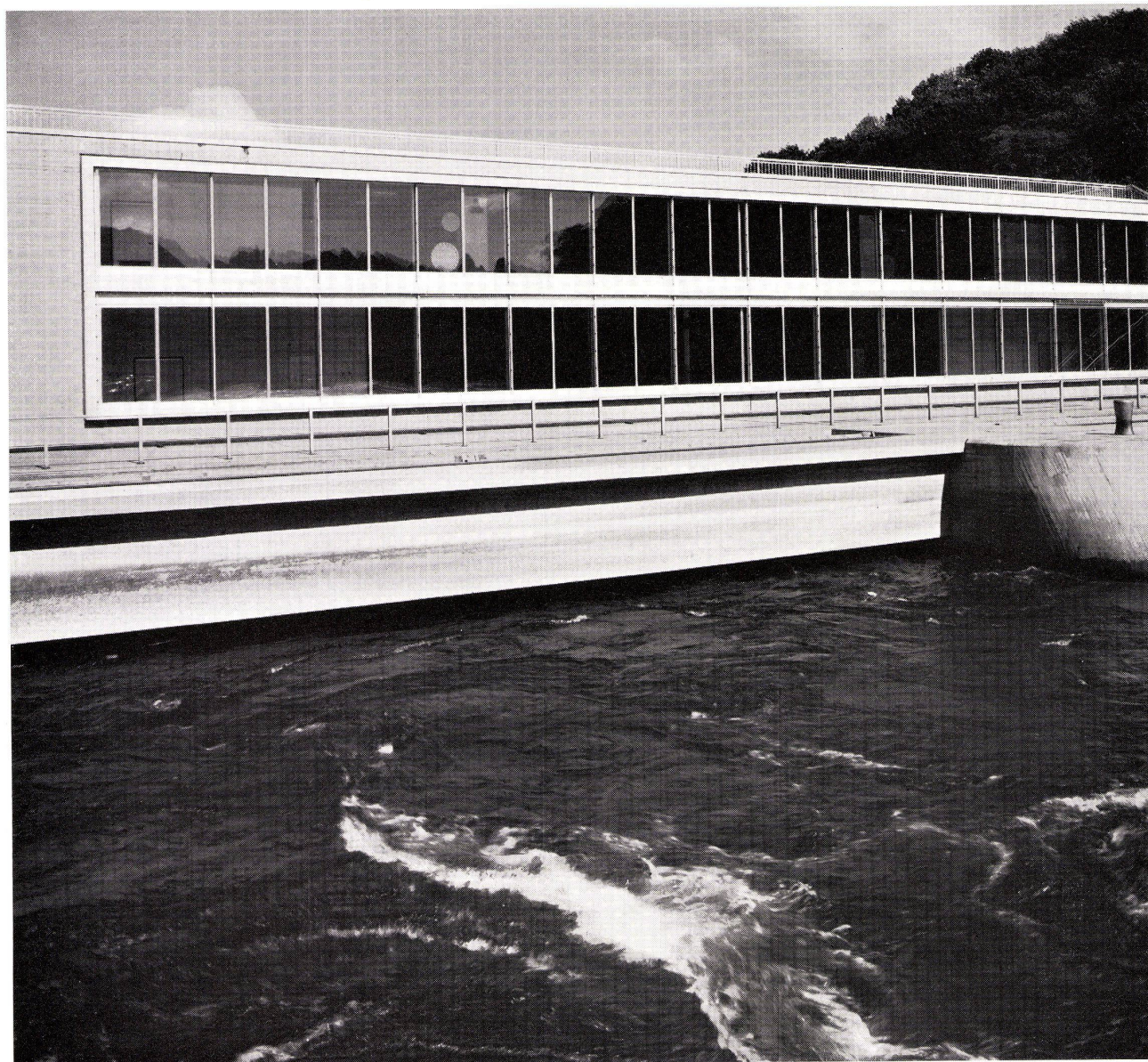


Küchen- und Kantineinrichtungen, Spitalküchen, Geschirrwaschmaschinen, Universalküchenmaschinen, Kartoffelschälmaschinen, Friteusen, Küchen-Mobiliar, Economat-Einrichtungen, Thermische Apparate, Marmiten, Kochgeschirr, Küchen-Kleininventar, Service-Geschirr etc.

Schwabenland & Co. AG ⁸⁰²¹ Zürich
Nüscherstrasse 44 - Telefon 051 / 25 37 40

**Aluminium Fenster ➡ unterhaltsfrei
leicht und formschön | charakteristisch
für die Architektur unserer Zeit |**

➡ Glissa



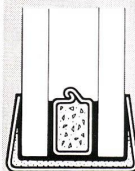
Aluminiumfenster in allen Ausführungen
Vollisolierte Aluminiumfenster ALSEC
Holzmetallfenster FENELOX in Aluminium
und Bronze

Glissa AG
8200 Schaffhausen
Telefon 053 592 31
Telex 76347



aterphone[®]

Isolierverglasung für grössere Fenster



Das Geheimnis der "ATERPHONE" Verglasung : 2 **weiche** Fugen in einem **festen** Rahmen. Die Dauerbiegsamkeit der Fugen wird leicht jede Dehnung auffangen. Der feste Rahmen aus rostfreiem Stahl vermeidet jede Kantenverformung.

Seit 15 Jahren schützt "ATERPHONE" Isolierverglasung gegen Kälte und Lärm tausende Familien in der ganzen Welt.



SAINT-GOBAIN

30 Werke in Europa-300 Jahre Erfahrung



SABIAC S.A. - PLACE BENJAMIN CONSTANT N° 2 - LAUSANNE - TÉL : (021) 23-78-54

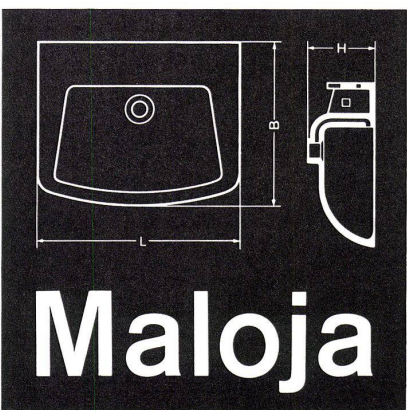
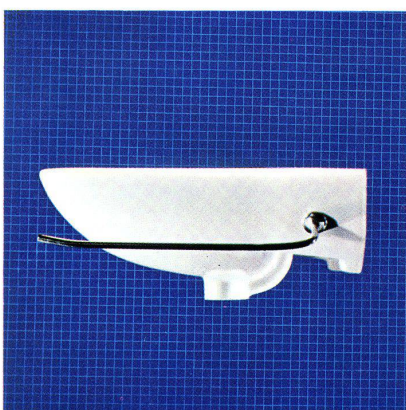
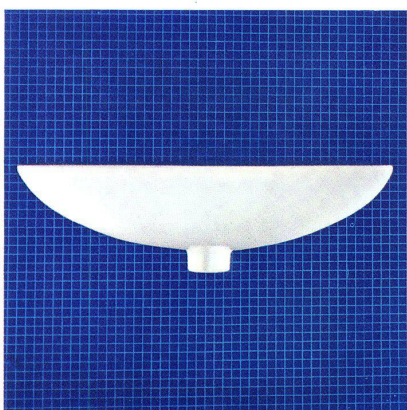
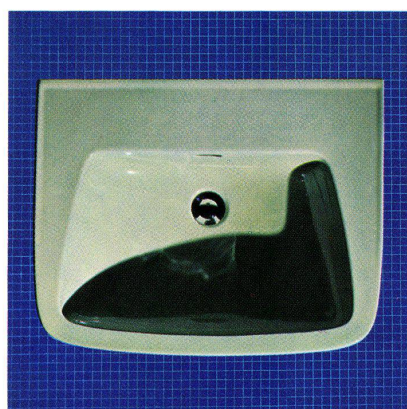
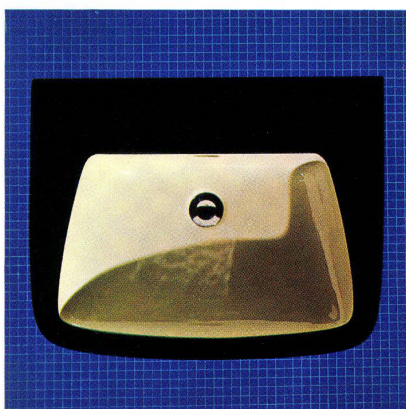
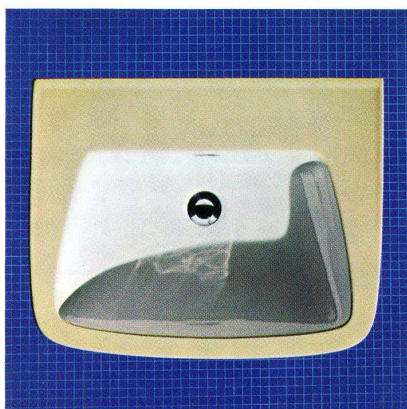
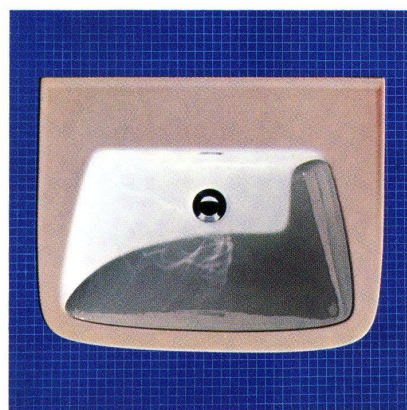
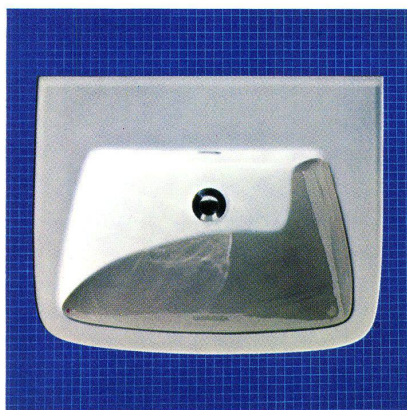
aterphone[®], eingetragene Schutzmarke, wird durch :
EXPROVER S.A. - 1, RUE PAUL LAUTERS - BRUXELLES 5 (BELGIEN) empfohlen.



Maloja

Laufen



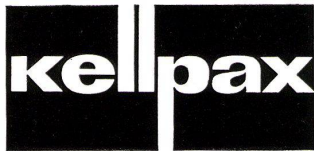


Die Grössen:

	Länge	Breite	Höhe
Maloja	L	B	H
64	64 cm	50 cm	22 cm
60	60 cm	48 cm	20 cm
54	54 cm	43 cm	18 cm
48	48 cm	32 cm	18 cm

Maloja, der Waschtisch mit vielen Vorzügen. Modernes Design, praktische Abstellflächen, ansprechende Farbkombinationen, und als Material das bewährte Sanitärporzellan aus Laufen. Lieferung und Beratung durch den Sanitärfachhandel. Maloja, ein Produkt der AG für Keramische Industrie Laufen. 4242 Laufen/Schweiz

Laufen



Metallfassaden

KELLPAX-Metallfassaden finden überall dort Anwendung, wo in Bezug auf Ästhetik und Dauerhaftigkeit hohe Ansprüche gestellt werden.

Die neuzeitlichen, unterhaltsfreien KELLPAX-Panels oder die erprobten KELLPAX-Fassadenverkleidungsplatten garantieren eine schnelle, einwandfreie Montage.

KELLPAX-Panels und KELLPAX-Fassadenverkleidungsplatten sind:

- dauerhaft und wartungsfrei
 - wetterfest (auch stirnseitig)
 - und absolut plan
 - widerstandsfähig gegen Beanspruchung des Gefüges und frei von Dehn- und Schwindgeräuschen
 - biegestark und übernehmen jegliche Beanspruchung durch Windlasten.
- KELLPAX-Panels und KELLPAX-Fassadenverkleidungsplatten sind in allen verarbeitbaren Grössen sowie in folgenden Materialien erhältlich:
 Aluminium: mattiert und eloxiert, industrieeloxiert, geschliffen und gefärbt, emailliert und einbrennlackiert usw.



KELLPAX wird auch in Deutschland hergestellt durch:
 Keller & Co, GmbH, 6707 Schifferstadt (Pfalz)

Für Auskünfte betreffend Anwendungs- und Konstruktionsprobleme steht Ihnen der kostenlose KELLPAX-Beratungsdienst zur Verfügung.

KELLPAX-Metallfassaden ein Produkt der

Keller+CoAG Klingnau 056 45 27 70



Was der Architekt zum Personalproblem beitragen kann

Menschen, die sich an ihrem Arbeitsplatz wohlfühlen, leisten mehr. Und dies während vollen 8 Stunden im Tag.

Lärm und verbrauchte Luft führen zu vorzeitiger Ermüdung, selbst bei gutem Willen. Leider kann man aber nicht jedem Mitarbeiter seine eigene stille Klausur geben. Deshalb gilt es, den Raum soweit als möglich zu unterteilen (z. B. mit mobilen Trennwänden), den Lärm zu absorbieren, die Luft zu klimatisieren und den Arbeitsplatz richtig zu beleuchten.

Für jedes einzelne dieser Probleme, aber auch für alle zusammen gibt es eine ideale Lösung: die Gema-Metalldecke. Darum wählen immer mehr Architekten für Verwaltungsgebäude Gema-Metalldecken. Und haben Erfolg damit.

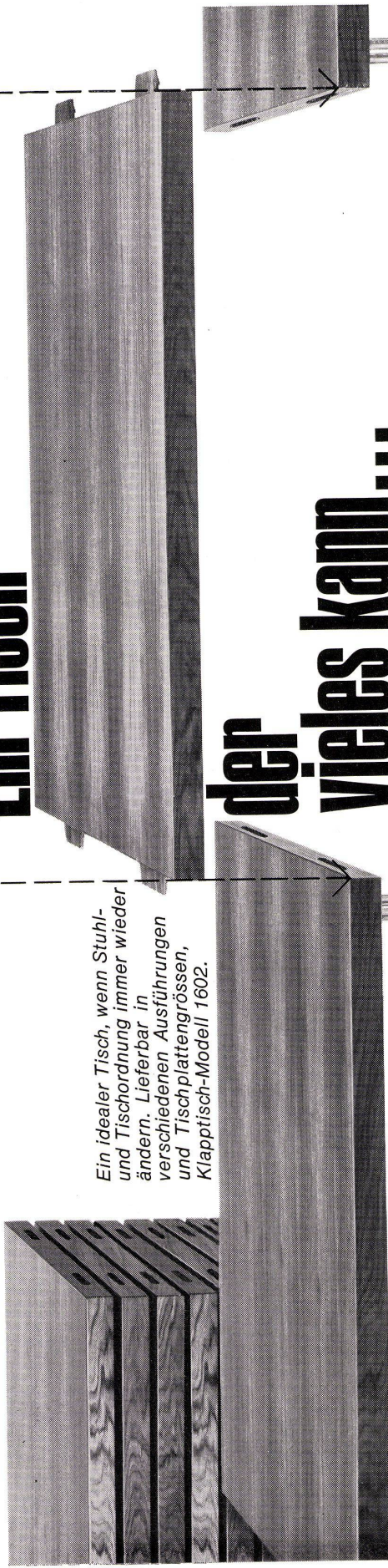
Wer baut plant... wer plant prüft...
und wer prüft
wählt die Gema-Metalldecke



Gema AG, Metalldecken
CH-9015 St. Gallen, Tel. 071/311313
Gema Bauelemente Ges. m. b. H.
A-1100 Wien
Rotenhofgasse 49, Tel. 641734
Gema Apparatebau GmbH
D-6832 Hockenheim

Ein Tisch

Ein idealer Tisch, wenn Stuhl- und Tischordnung immer wieder ändern. Lieferbar in verschiedenen Ausführungen und Tischplattengrößen, Klapptisch-Modell 1602.



den vielen kann...

Er ist rasch aufgestellt, steht fest auf stabilen Füßen, lässt sich leicht zusammenklappen, stapeln und versorgen. Die Schlitz auf den Schmalseiten dienen zum Einfügen von Zwischenplatten und sind bequem beim Tragen. Verlangen Sie Prospekte und ein unverbindliches Angebot.



...und Stühle... die mitmachen

Bequeme Schalenstühle, die rasch und mühelos gestapelt und gekuppelt werden können. Zahlreiche Modelle in verschiedenen Ausführungen.

Embru-Werke, 8630 Rüti ZH,
Telefon 055/448 44
Filiale: 8026 Zürich, Engelstrasse 41,
Telefon 051/23 53 13
Permanente Ausstellungen in Zürich,
Lausanne und Rüti.



embru



**Wir testen unsere ARGOLITE-Platten laufend.
Weil wir sicher sein wollen. Aber das ist un-
sere Sache.**

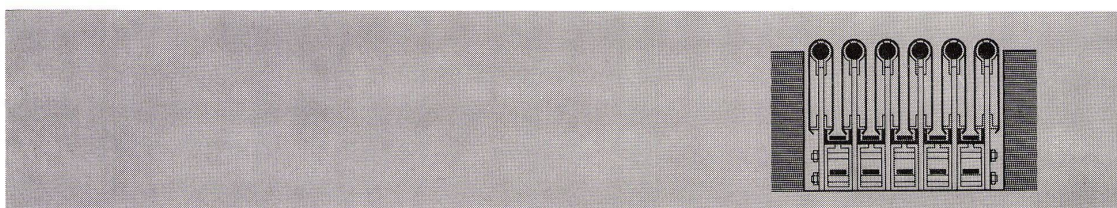
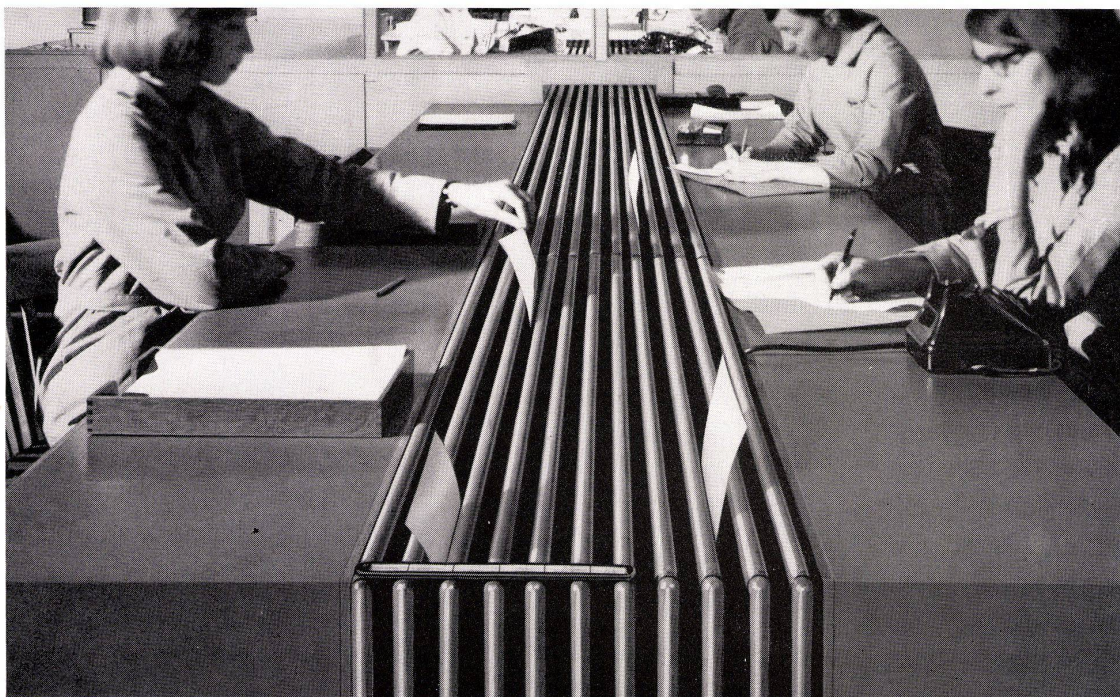
Wir kontrollieren unsere ARGOLITE-Platten fortwährend.
Weil wir nur einwandfreie Ware verkaufen wollen. Und das ist Ihre Sache.
Wir meinen: es liegt doch sicher in Ihrem Interesse, für Ihr Geld das
Bestmögliche zu erhalten. Unsere Sache ist es, Qualität herzustellen;
Ihre Sache, Qualitätsarbeit zu erkennen. Eben, zum Beispiel
die ARGOLITE.

ARGOLITE AG

Argo/ite

Kunststoffplattenwerk 6130 Willisau Telephon 045 61912

Verlangen Sie die Gratis-Musterkollektion.



Hochkant-Förderband-Anlagen... einfache und geräuschlose Fördermittel für Briefe, Rechnungen, Lieferscheine usw. Rationell und zuverlässig gelangt das Fördergut an den Bestimmungsort. Die durch **STANDARD TELEPHON UND RADIO AG**, Zürich, projektierten und gebauten **HOCHKANT-FÖRDERBAND-ANLAGEN** sind wirtschaftlich, betriebssicher und anpassungsfähig für alle Zweige der Industrie und des Gewerbes, Bahn- und Flugdienste, Banken, Bibliotheken und Fernmeldedienste.

STANDARD TELEPHON UND RADIO AG, ZÜRICH
1837

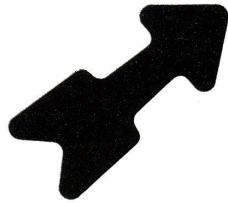
STR
Ein **ITT** - Unternehmen

OR Art. 371.

e) Verjährung

371. Die Ansprüche des Bestellers wegen Mängel des Werkes verjähren gleich den entsprechenden Ansprüchen des Käufers.

Der Anspruch des Bestellers eines unbeweglichen Bauwerkes wegen allfälliger Mängel des Werkes verjährt jedoch gegen den Unternehmer, sowie gegen den Architekten oder Ingenieur, die zum Zwecke der Erstellung Dienste geleistet haben, mit Ablauf von fünf Jahren seit der Abnahme.



So lautet die Garantiepflicht für den Unternehmer, für jenen also, der eine Ware mit einem unbeweglichen Bauwerk verbindet. Das gilt für eine Firma, die zum Beispiel einen Bodenbelag in einen Bau verlegt. Die Ware selbst indessen untersteht laut OR Art. 210 der Garantiepflicht während nur eines Jahres. Dies betrifft also die Herstellfirma — in unserem Falle Giubiasco. Nun gibt es Lieferfirmen, die hängen an ihre Ware Etiketten, die beispielsweise eine auf 2 Jahre befristete Garantie verbürgen. Anders Giubiasco:

In der Praxis leistet Giubiasco seit Bestehen eine unausgesprochene, jedoch selbstverständliche Garantie für ihre Bodenbeläge, die über Jahrzehnte hinausgeht!

Hier ein Beweis:

1939, kurz vor Kriegsausbruch, lieferte Giubiasco für einen bedeutenden Spitalbau ein stark korkhaltiges, besonders elastisches Linoleum. Die Ware wurde bei der Bauherrschaft gelagert und erst 1942/43 verlegt — wie sich später zeigte, auf eine unzweckmässige Unterlage. Aus Mangel an besseren Produkten mussten während des Krieges auch alkalische Reinigungsmittel verwendet werden. Ende der 50er Jahre (!) folgte das Debakel: offene Fugen, übermässige Eindrucksempfindlichkeit — Streit der Fachleute, wer in den Konstruktions- und Verlegearbeiten verantwortlich war.

Wie dem auch sei, man reklamierte nach weit mehr als 10 Jahren! Das ist bisher noch nie geschehen; denn nach 5 Jahren erlischt, wie gesagt, gesetzlich jedes Beschwerderecht.

Aber Giubiasco war grosszügig. Als einheimische Fabrik, die zu ihren Abnehmern (seit 60 Jahren) beste Beziehungen pflegt und der gute Beziehungen mehr gelten als Rechthaberei, entschied sie sich, den Streit der Fachleute beizulegen, indem sie — hören Sie wohl — indem sie Realersatz in der Höhe einer sechsstelligen Zahl bot!!! Nennen Sie uns ein anderes Unternehmen, das bereit gewesen wäre, auch nur einen Bruchteil dieser Kosten zu übernehmen!

Giubiasco baut seit 60 Jahren auf das Vertrauen seiner Abnehmer und schenkt Vertrauen, wo es nicht missbraucht wird. Giubiasco ist ein echter Partner — auch der Ihrige, wenn Sie ihm Ihr Vertrauen schenken.

Giubiasco

unterhält ein modernes Laboratorium und prüft — auch für Sie — alle Arten Bodenbeläge, Klebstoffe, Unterböden, Reinigungs- und Pflegemittel. Sie gehen nicht nur «auf» Giubiasco, sondern «mit» Giubiasco sicher, wenn Sie Ihre Probleme unterbreiten, bevor Sie handeln. Zudem pflegt Giubiasco eine enge Zusammenarbeit mit den Bodenbelagsfabriken Krommenie Holland, Sarlino Frankreich und Forshaga Schweden. Was diese Unternehmen an wissenschaftlichen Erkenntnissen erarbeiten und ihren Produkten zugute kommen lassen, ist Gemeingut.

Giubiasco

führt als einzige Bodenbelagsfabrik der Schweiz ein «full range» Programm, das sämtliche modernen Bodenbeläge umfasst: Linoleum, Vinyl-Asbest-Platten, Rein-PVC-Beläge in Bahnen und Platten, TIARA-Teppichböden von Wand zu Wand mit den dazugehörigen Accessoires und ferner Wellplatten aus Hart-PVC.

Giubiasco bringt zudem auch dieses Frühjahr wieder interessante Neuheiten.

Giubiasco

baut seine Garantie auf das fachliche Können von Händlern und Verlegern. Nur ausgewiesenen Fachleuten werden die hochwertigen Erzeugnisse zur Verarbeitung anvertraut. Wer immer Ihnen also Giubiasco-Beläge anbietet, ist ausgewiesener Fachmann, dem der ganze technische Dienst der Fabrik zur Verfügung steht. Dazu gehören u. a. auch regelmässig durchgeführte «Legekurse» in Giubiasco, die das Verlegehandwerk mit allen Fachkenntnissen vermitteln. Deshalb geniessen die ausgebildeten Fachleute das Vertrauen der Fabrik, und Sie dürfen ihnen daher auch das Ihrige schenken.

164.7

Giubiasco

unterhält eine eigene Applikationsgruppe, die immer dort einspringt, wo es «brennt». Entweder droht den Verlegerfirmen ein Termin und es fehlen ausgerechnet jetzt ein paar Mann; oder man hat technische Probleme wegen der Beschaffenheit der Unterböden. Die Applikationsgruppe erprobt neue Klebstoffe, Werkzeuge, Verlegetechniken; sie entwickelt Verlegehilfen und instruiert Fachpersonal, u. v. a. Welche andere Bodenbelagsfabrik bietet diesen Service? Alles für Sie!

Giubiasco

unterhält einen technischen Beratungsdienst, der Ihnen — Bauherren, Architekten, Wiederverkäufern — unentgeltlich zur Verfügung steht. Alles geschulte «Männer vom Bau», Fachleute, die objektive Beratung erteilen. Sie weisen Ihnen den Weg zum richtigen Bodenbelag, zu jenem, der für Ihren Zweck der geeignete ist; denn, wie gesagt, über sämtliche synthetischen Beläge wissen sie Bescheid bis zum textilen Teppichboden. Sie leisten zudem einen «Expressdienst», worasch Muster zur Stelle sein sollen. Und neuerdings vermitteln sie auch wissenschaftlich erarbeitete Farbvorschläge für die harmonische Raumgestaltung.

Giubiasco

hat nicht nur die modernsten Fabrikationsanlagen für Linoleum und synthetische Bodenbeläge in Giubiasco selbst — Besucher sind willkommen — sondern es ist zudem Mitbegründer und Partner der modernsten schweizerischen Fabrik für Nadelflorteppiche von Wand zu Wand, der TIARA Teppichboden AG in Urnäsch.

In Bodenbelagsfragen

Giubiasco fragen.

Wir senden Ihnen Prospekte über alle unsere Erzeugnisse. Sie erhalten von uns Muster, und wir bieten objektive Beratung. Verlangen Sie das Gewünschte:

Coupon

Ich interessiere mich für einen Bodenbelag für folgenden Zweck:

Name:

Strasse:

Leitzahl und Ort:

Giubiasco



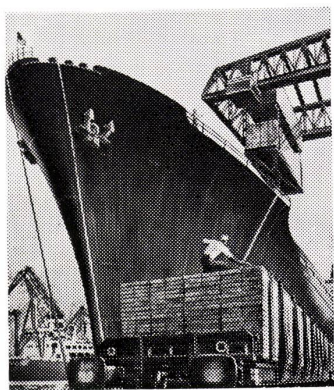
= Qualität + Vertrauen

Linoleum AG, Giubiasco Telefon 092/51271

HOLZ IST SACHE DER HIAG

Auch Douglas gehört zu unseren Favoriten. Unser Douglas kommt aus bestem Hause und zeichnet sich durch besonders feine Textur und Farbe aus. Douglas ist ein Verwandlungskünstler. Es harmonisiert oder kontrastiert mit andern Baumaterialien. Wir

helfen Ihnen gerne, Douglas nach Ihren Wünschen einzusetzen. Überhaupt, wenn Sie mehr über nordamerikanische Hölzer wissen wollen, stehen wir Ihnen zur Verfügung: Holz kann zu unserer gemeinsamen Sache werden!



Scuola tecnica superiore del Cantone Ticino, Porza-Lugano

Wo mehr
als Qualität
verlangt
wird . . .

Unter Qualität verstehen wir nicht nur die Güte der Storen, sondern ebenso sehr die gebotene Dienstleistung. Unsere versierten Mitarbeiter verwirklichen alle durch Ihre besondere Gestaltungsart entstehenden Wünsche und

zeichnen zudem die mit dem Storenbau zusammenhängenden Detailpläne. Für die Beratung der Storen-motorisierung stehen Ihnen die Spezialisten unserer *betriebseigenen elektrotechnischen Abteilung* jederzeit

kostenlos zur Verfügung. Rufen Sie uns schon bei der Projektierung, dadurch können viele Parallelarbeiten ausgeschlossen und erhebliche Kosten gesenkt werden.

SchenkerStoren



Thermalbad Baden
Foto: J. Stieger, Kaiserstuhl

Architekt: Otto Glaus SIA/BSA
Freiestrasse 50, Zürich
Mitarbeiter Armin Antes, dipl. Arch. SIA

Lieferung der motorisierten Storen: Emil Schenker AG
5012 Schönenwerd SO
Telefon 064 / 41 20 31

Breitlamellen

*Schenker*storen

REFLEX Raffstoren werden bei uns in folgenden Lamellenbreiten hergestellt:
50 mm breite, flexible, Lamellen
58 mm breite, randverstärkte Lamellen
Unser Wippsystem garantiert auch bei den breiten Lamellen ein gutes Schliessen.
Achten Sie bitte auf dieses wichtige Detail.
80 mm breite, randverstärkte Lamellen

Emil Schenker AG
5012 Schönenwerd SO
Telefon 064 / 41 20 31

Vertretungen in Bern, Basel, Fribourg,
Genève, Lausanne, Lugano, Luzern,
Neuchâtel, St. Gallen, Solothurn, Winterthur und Zürich



Typ 50, flexible Lamellen, enge Rasterbildung mit Senkrechtbetonung durch die breiten Stegbänder.

Auch randgebördelt lieferbar.



Typ 80, randgebördelte Lamellen, weite Rasterbildung mit Horizontalbetonung. Bessere, unbehinderte Sicht von innen nach aussen.

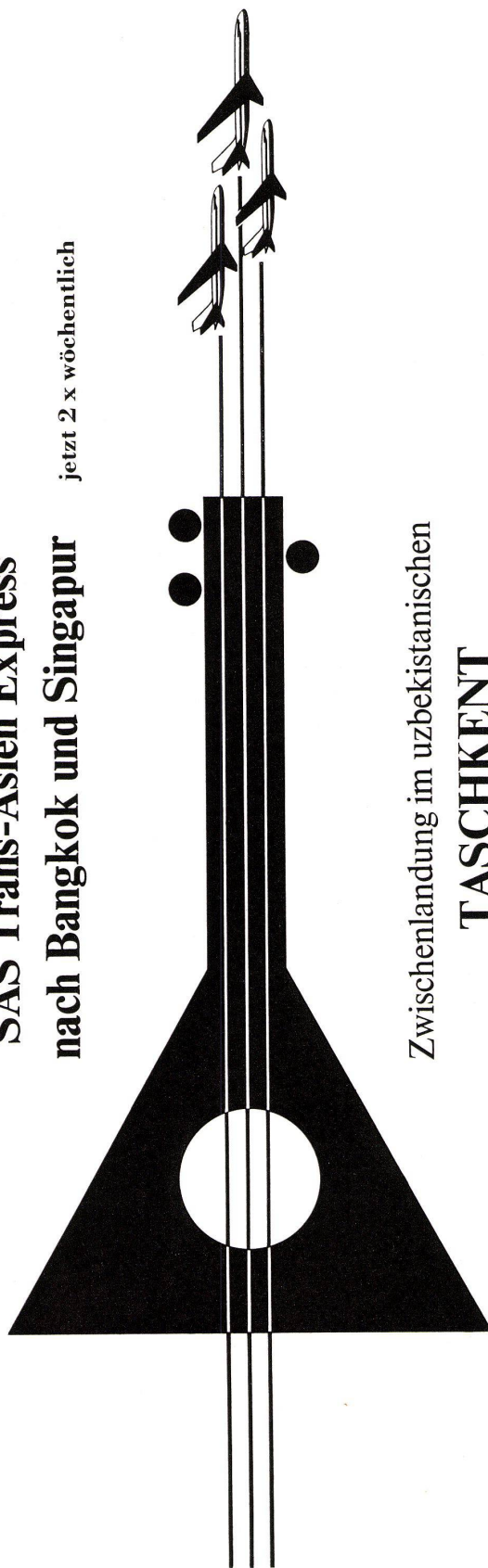
Typ 50, 58 sowie 80 sind wahlweise mit Steggurten oder Stegkordeln erhältlich.



Typ 80 geschlossen. Die Lamellen sind auch unter Wind-einfluss in jeder beliebigen Wippstellung stabil arretierbar.

SAS Trans-Asien Express nach Bangkok und Singapur

jetzt 2 x wöchentlich



Zwischenlandung im usbekistanischen

TASCHKENT

Jetzt fliegt SAS seinen Trans-Asien-Express von Kopenhagen nach Bangkok und Singapur 2mal pro Woche. Hinflug jeden Mittwoch und Samstag mit ausgezeichneten Anschlüssen aus der Schweiz. Rückflug jeden Donnerstag und Sonntag. Hin- und Rückflug mit nur einem Zwischenhalt in Taschkent in Russland.

SAS

Scandinavian Airlines

Der SAS Trans-Asien-Express, die schnellste Flugverbindung von Kopenhagen nach Südostasien, bietet Ihnen ein neues, unvergessliches Flugerlebnis. Während Sie quer durch Russland über das Ural- und Himalaya-Gebirge fliegen, genießen Sie den unübertroffenen Komfort und SAS-Service in der neuen DC-8 Super Fan.

Auskunft und Reservationen durch

Ihr IATA Reisebüro

oder

SAS Zürich, Bahnhofstrasse 13, Tel. 0511 / 27 11 94

SAS Genf, Quai Général Guisan 30, Tel. 022 / 26 33 66

RÜTSCHI PUMPEN



Heizungs- Umwälzpumpen

Mehr als drei Millionen «Perfecta»-Umwälzpumpen bringen Jahr für Jahr modernen Heizkomfort in ungezählte Wohnungen und Häuser. «Perfecta»-Pumpen sind nicht nur betriebsicher und wartungsfrei, sie sind auch anerkannt schön und wurden dafür verschiedentlich ausgezeichnet. Wählen Sie für Ihre Heizung die robuste «Perfecta» mit hohem Wirkungsgrad und geringem Stromverbrauch. Mit 20 Ländern, in denen «Perfecta»-Pumpen nach unseren Zeichnungen hergestellt werden, besteht ein laufender Erfahrungsaustausch. Auf diese Weise kommt weltweite Erfahrung auch Ihrer «Perfecta» zugut.



K. Rütschi AG Pumpenbau Brugg 5200, Telefon 056/41 04 56

Stehvermögen

Mit NOVOPAN gehen Sie kein Risiko ein!
Die flockenartig geschnittenen und dicht verleimten
Deckschichtspäne geben der NOVOPAN-Spanplatte
die überragende Festigkeit — und somit das beispiel-
hafte Stehvermögen. NOVOPAN hat aber noch
weitere, wesentliche Vorteile — und auf lange Sicht
wirken sich diese immer zu Ihrem Vorteil aus.

Hätte
ich doch nur
NOVOPAN
genommen



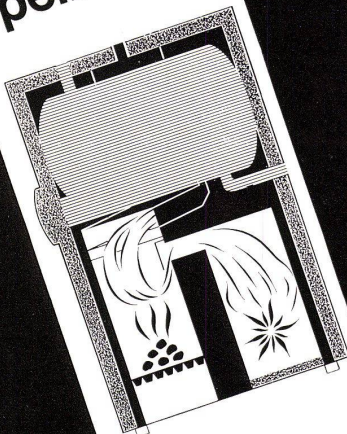
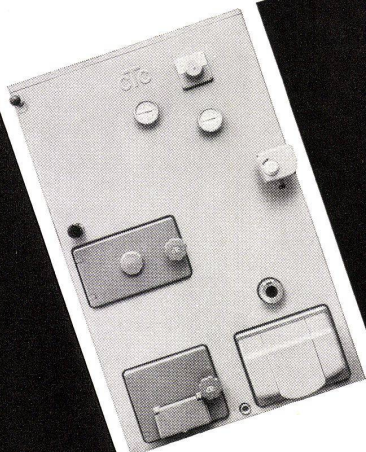
NOVOPAN

NOVOPAN AG 5313 Klingnau 056/452774

NOVOPAN hat eine ästhetisch saubere Oberfläche
NOVOPAN dämmt Schall und Lärm
NOVOPAN isoliert gegen Kälte und Wärme
NOVOPAN ist feuerhemmend
NOVOPAN gibt es in zwei Formaten
NOVOPAN kostenloser Beratungsdienst
NOVOPAN instruktive Nachrichtenblätter

CTC

Das verstehen wir unter Doppelbrand:



Dank zwei getrennten Brennkammern ist jederzeit, ohne Umstellung am Kessel, ein Verfeuern von Öl und festen Brennstoffen möglich.
Die separate Brennkammer für feste Brennstoffe ist so dimensioniert, dass auch zu Zeiten von Ölverknappung eine normale Heiz- und Warmwasserleistung garantiert ist.

Diese geniale Doppelbrand-Konstruktion ist nur einer der vielen Vorteile. Eine Menge weiterer Vorzüge, wie beispielsweise die eingebaute Handregulierung, (kann jederzeit motorisiert werden), erfahren Sie aus unserer Dokumentation, welche wir auf Wunsch kostenlos zustellen.

CTC Wärmespeicher AG
Röntgenstrasse 22 8021 Zürich Tel. 051/42 85 40