

Zeitschrift: Bauen + Wohnen = Construction + habitation = Building + home : internationale Zeitschrift

Herausgeber: Bauen + Wohnen

Band: 22 (1968)

Heft: 6: Flächentragwerke und Seilnetzkonstruktionen = Constructions en surfaces porteuses et en réseaux de câbles = Light-weight surface and cable net structures

Werbung

Nutzungsbedingungen

Die ETH-Bibliothek ist die Anbieterin der digitalisierten Zeitschriften auf E-Periodica. Sie besitzt keine Urheberrechte an den Zeitschriften und ist nicht verantwortlich für deren Inhalte. Die Rechte liegen in der Regel bei den Herausgebern beziehungsweise den externen Rechteinhabern. Das Veröffentlichen von Bildern in Print- und Online-Publikationen sowie auf Social Media-Kanälen oder Webseiten ist nur mit vorheriger Genehmigung der Rechteinhaber erlaubt. [Mehr erfahren](#)

Conditions d'utilisation

L'ETH Library est le fournisseur des revues numérisées. Elle ne détient aucun droit d'auteur sur les revues et n'est pas responsable de leur contenu. En règle générale, les droits sont détenus par les éditeurs ou les détenteurs de droits externes. La reproduction d'images dans des publications imprimées ou en ligne ainsi que sur des canaux de médias sociaux ou des sites web n'est autorisée qu'avec l'accord préalable des détenteurs des droits. [En savoir plus](#)

Terms of use

The ETH Library is the provider of the digitised journals. It does not own any copyrights to the journals and is not responsible for their content. The rights usually lie with the publishers or the external rights holders. Publishing images in print and online publications, as well as on social media channels or websites, is only permitted with the prior consent of the rights holders. [Find out more](#)

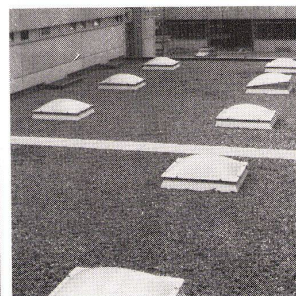
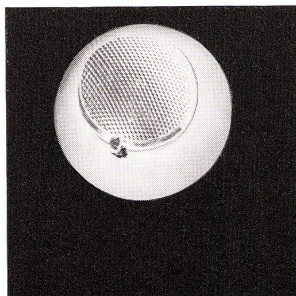
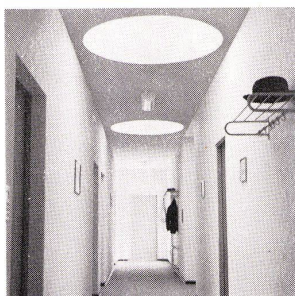
Download PDF: 22.02.2026

ETH-Bibliothek Zürich, E-Periodica, <https://www.e-periodica.ch>

CUPOLUX

eurodome

+eurobase



**die rationelle
Scherrer-
Lichtkuppel-einheit**

Durchschnittlich montieren wir gegen 2000 Lichtkuppeln pro Jahr. Das zeigt unsere Leistungsfähigkeit und die Qualität unserer Cupolux und eurodome (1955 montierte Kuppeln sind heute noch klar durchsichtig). Wenn Zeit Geld bedeutet, dann bietet die Scherrer-Baueinheit «Lichtkuppel + Zargenrahmen» ganz wesentliche Vorteile. Lassen Sie sich von uns beraten.



Jakob Scherrer Söhne
Allmendstrasse 7
8059 Zürich 2
Tel. 051 / 25 79 80

Lichtkuppeln Glasdachwerk
Spenglerei Bleipresswerk

Schreinerei

Innenausbau

Zimmerei

Wehntalerstr. 17 Zürich 57 Tel. 051 261614

Pavillons Mobilwände Hallendächer Saaldecken Holzbau
Müller Sohn + Co 

Peikert baut Schulen

Als Beispiel Ostermundigen, wo ein vorfabriziertes Schulhaus mit Peikert-Elementen gebaut wird.

Der Abstimmungsbeschluss von 304 Ja gegen 114 Nein ist deutliche Zustimmung zum wirtschaftlichen Peikert-System, das durchstudiert und geprüft ist.

Die dringend benötigte 24klassige Primarschulanlage Rüti kann bereits im Frühjahr 1969 eröffnet werden.

Die beauftragten Architekten, J. Höhn und Rud. Lehmann, erstellen die 30 Raumeinheiten – in Zusammenarbeit mit dem lokalen Baugewerbe – in ziemlich genau 10 Monaten. Die reine Montagedauer beträgt dagegen nur 8 Wochen. Diese sehr kurze Bauzeit spart teure Zinsen – und der Gemeinde das sonst unvermeidliche Provisorium.

Sinnvoll eingesetzte Vorfabrikation ist eben ein sehr wirkungsvolles Mittel zur Lösung der Bau- und Finanzprobleme aller Gemeinden.

PEIKERT

Peikert Bau AG, 6300 Zug
Industriestr. 22, Telefon 042 4 93 93