

Zeitschrift: Bauen + Wohnen = Construction + habitation = Building + home : internationale Zeitschrift

Herausgeber: Bauen + Wohnen

Band: 22 (1968)

Heft: 6: Flächentragwerke und Seilnetzkonstruktionen = Constructions en surfaces porteuses et en réseaux de câbles = Light-weight surface and cable net structures

Werbung

Nutzungsbedingungen

Die ETH-Bibliothek ist die Anbieterin der digitalisierten Zeitschriften auf E-Periodica. Sie besitzt keine Urheberrechte an den Zeitschriften und ist nicht verantwortlich für deren Inhalte. Die Rechte liegen in der Regel bei den Herausgebern beziehungsweise den externen Rechteinhabern. Das Veröffentlichen von Bildern in Print- und Online-Publikationen sowie auf Social Media-Kanälen oder Webseiten ist nur mit vorheriger Genehmigung der Rechteinhaber erlaubt. [Mehr erfahren](#)

Conditions d'utilisation

L'ETH Library est le fournisseur des revues numérisées. Elle ne détient aucun droit d'auteur sur les revues et n'est pas responsable de leur contenu. En règle générale, les droits sont détenus par les éditeurs ou les détenteurs de droits externes. La reproduction d'images dans des publications imprimées ou en ligne ainsi que sur des canaux de médias sociaux ou des sites web n'est autorisée qu'avec l'accord préalable des détenteurs des droits. [En savoir plus](#)

Terms of use

The ETH Library is the provider of the digitised journals. It does not own any copyrights to the journals and is not responsible for their content. The rights usually lie with the publishers or the external rights holders. Publishing images in print and online publications, as well as on social media channels or websites, is only permitted with the prior consent of the rights holders. [Find out more](#)

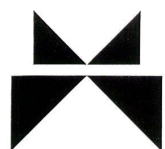
Download PDF: 22.02.2026

ETH-Bibliothek Zürich, E-Periodica, <https://www.e-periodica.ch>



SBG Schweiz. Bankgesellschaft Zürich-Albisrieden

HZ-
Aluminiumfenster
und -Fassaden
für alle Bauten



Metallbau
HZ Konstruktionen
Profilpresswerk

hädlich ag

8047 Zürich Freilagerstrasse 29 Telefon 051/521252

wesentlich rascher montieren

ARFA



Mit weniger Aufwand an Planung und Arbeit kann der Installateur mit ARFA Sanitärelementen in der gleichen Zeit mehr und genauer installieren. ARFA Sanitärelemente lassen sich an eine Vielfalt von Grundrißtypen und Apparaten anpassen. Der Installateur kann einen eigenen Sanitärblock in seiner Werkstatt herstellen. Befestigungselemente für die Kalt- und Warmwasserinstallation sind bereits vorhanden. Im Bau wird der Block in den freien Raum gestellt. Er kann vor- oder eingemauert werden.

ARFA Röhrenwerke AG 4002 Basel

Odenwald MF Akustikdecken

in Hallenbädern, Turnhallen, Vortragssälen
und Mehrzweckhallen



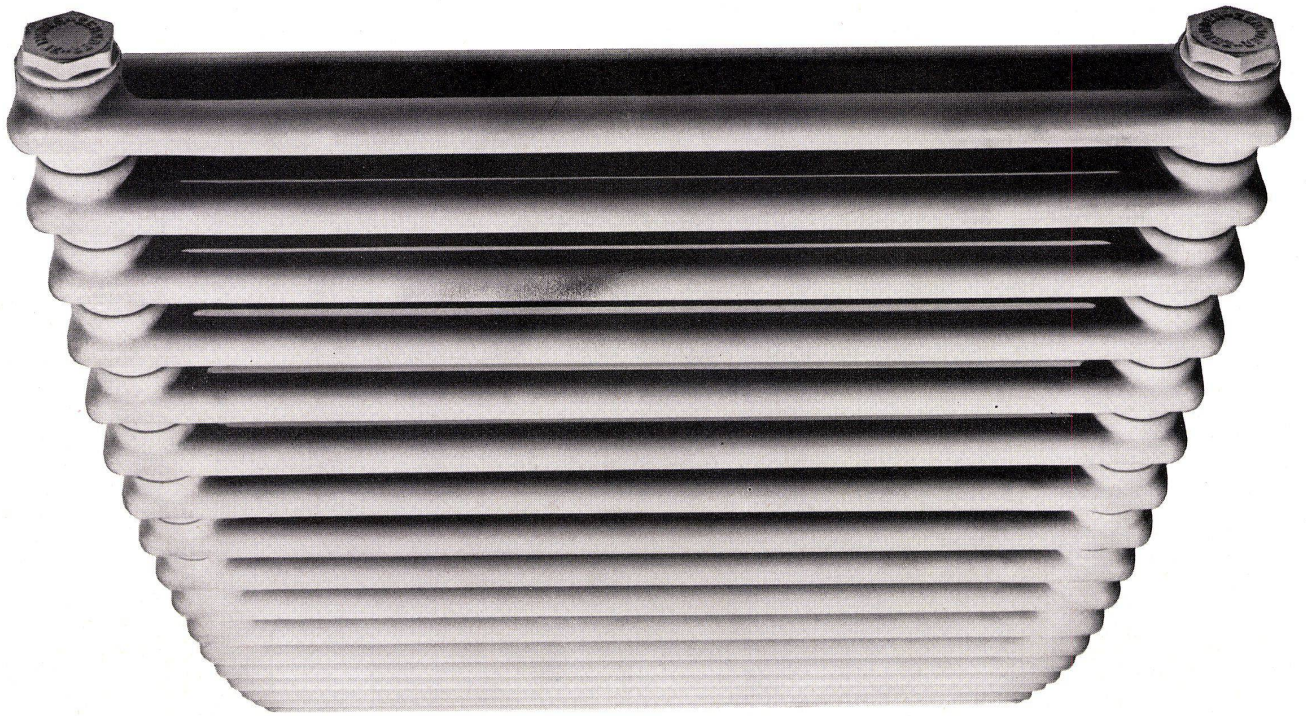
bieten die Vorzüge:

Wirksame Lärmsenkung
Gute Akustik
Verbesserte Luftschall- und Wärmedämmung
Höchsten Brandschutz
Dekorative Raumgestaltung
Absolut nicht rostend

Lieferung und Montage:

eulon  Akustikplatten

4000 Basel 28 Lehenmattstraße 178 Tel. 061 – 42 54 83



ZEHNDER

Gebrüder Zehnder AG, Radiatorenfabrik, 5722 Gränichen bei Aarau, Telefon 064 - 45 18 91



- ZEHNDER** - der erste Stahlrohr-Radiator auf dem europäischen Markt wurde 1930 von uns entwickelt.
- ZEHNDER** - Radiatoren bieten dank 36jähriger Erfahrung Gewähr für ein erstklassiges Produkt.
- ZEHNDER** - Radiatoren sind in Bauhöhen von 20 cm bis 7 m, in 5 verschiedenen Bautiefen und in vielen Sonderausführungen (rund, gebogen, winklig) lieferbar.
- ZEHNDER** - Radiatoren haben sich auch in ihrer Form — runde Rohre, kanten- und rippenlose Kopfstücke — seit 1930 durchgesetzt und bewährt. Das beweisen täuschend ähnliche Konkurrenzfabrikate.

wülser



Bitte beachten Sie:

Jeder Radiator trägt den Namen ZEHNDER auf dem Stopfen. Er schützt Sie vor Verwechslungen.

Gesünder- schöner-dauerhafter- pflegeleicht- Parkett!

Seit Jahrtausenden hat sich Holz als Bauelement bewährt. Im Holz vereinigen sich Sonne, Licht, Luft und Wasser zur vollkommenen Synthese der Natur-elemente. Aus Holz entsteht Parkett — der dauerhafte, warme und natürliche Bodenbelag. Die moderne Hausfrau unserer Tage weiss längst um die Vorzüge des neuzeitlichen Parkettbodens. Die Vorstellung von der spänenden Hausfrau gehört der

Vergangenheit an. Diesen Fortschritt verdanken wir hervorragenden Reinigungs- und Pflegemitteln und zum nicht geringen Teil der heutigen Parkettfabrikation. Der Parkettboden ist aber auch in einem hohen Grade widerstandsfähig. Beim modernen Mosaik-Parkett beispielsweise lassen sich beschädigte Hölzer mühelos ersetzen.

Parkett ist nicht nur der gesündeste Bodenbelag, er bietet, dank der Vielfalt der Muster, dem Verleger auch grosse gestalterische Möglichkeiten.

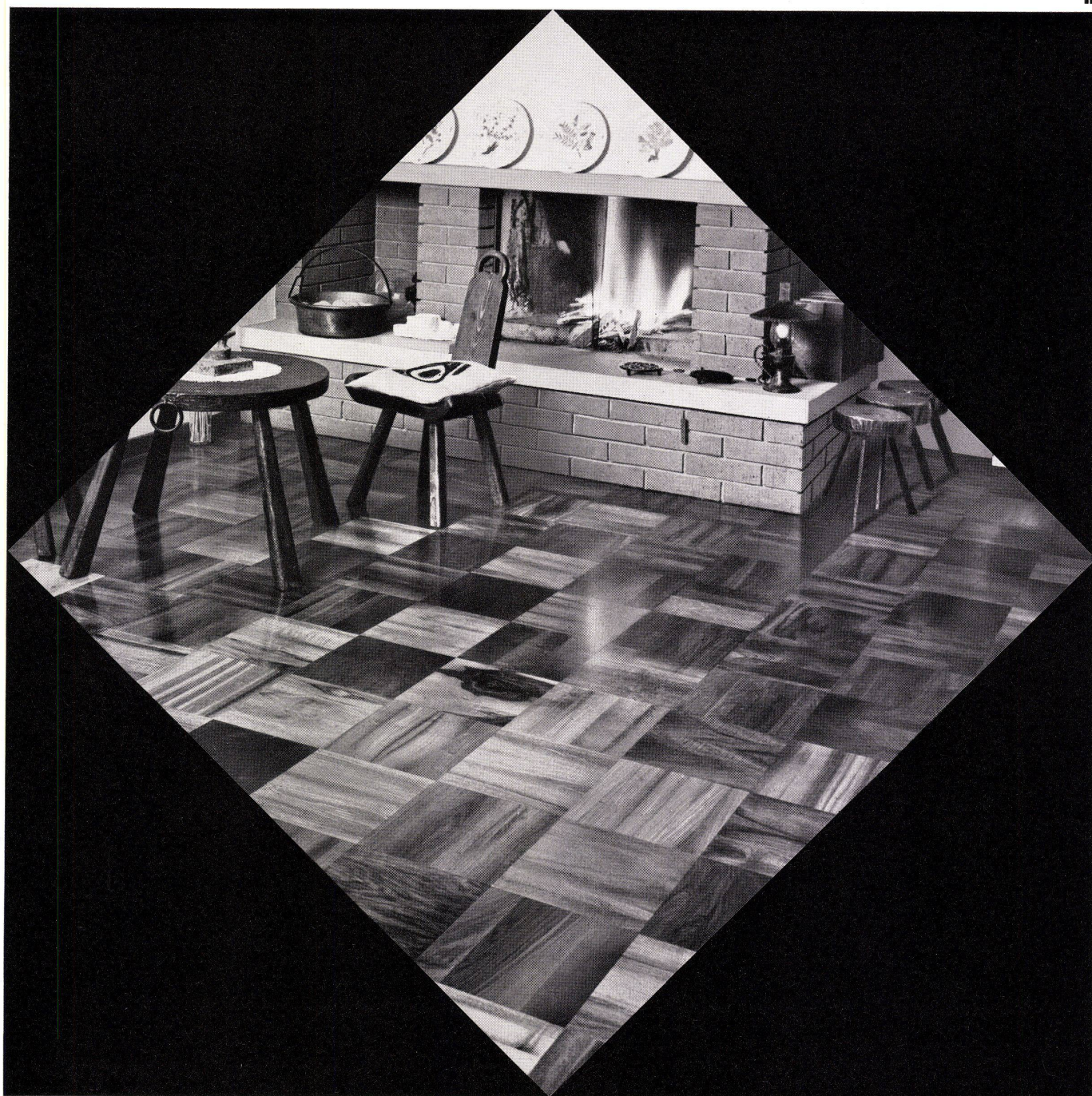
Stets harmonisiert Parkett mit Ihren Möbeln, Bildern und Teppichen in idealer Weise.



PRO PARKETT

Beratungsdienst der Schweizer Parkett-Industrie Alpnach-Dorf

bi



261'267

verschiedene KELLCO-Farbkombinationen

Die neue KELLCO-Kunststoffplatten-Kollektion umfasst 30 Holzstrukturen, 24 Uni-Töne und 27 Texturen. Mit diesen 81 KELLCO-Mustern – alle sind ähnlich einem Musterliprospekt auf der KELLCO-Farbwahlscheibe enthalten – können Sie gesamthaft 261267 verschiedene Farb-



kombinationen erarbeiten. Einige davon erfüllen bestimmt auch Ihre besonderen Wünsche!

Wo immer Sie Kunststoffplatten vorschreiben – mit KELLCO gehen Sie kein Risiko ein, denn KELLCO-Kunststoffplatten sind fabrikgarantiert.



Harmonisateur de couleurs KELLCO 1968

vue d'ensemble sur la collection
complète des revêtements
rapide et facile des colorations
KELLCO
Partout où vous prescrivez l'usage de
revêtements stratifiés, soyez assuré qu'avec
KELLCO aucun risque vous ne prendrez !

KELLCO-Farbwahlscheibe 1968

Überblick über die gesamte KELLCO-
Kunststoffplatten-Kollektion
einfache und schnelle
Farbkombinationen
Wo immer Sie auch Kunststoffplatten
vorschreiben – mit KELLCO gehen Sie
kein Risiko ein !



Keller+Co AG 5313 Klingnau Telefon 056/452770

1968

Keller+Co AG 5313 Klingnau Telefon 056/452770

dekoral

Echt-Kupfer Kunststoffplatten

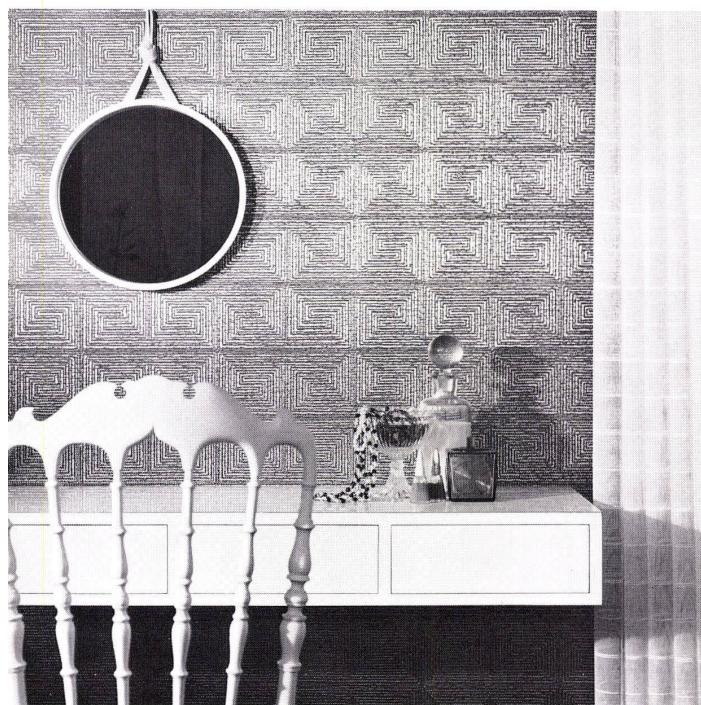
Reduktion 1:4

Dekoral ist eine neue – Echt-Kupfer-Kunststoffplatte, deren reliefartige Oberfläche mit einem Speziallack gegen Oxydation geschützt ist.

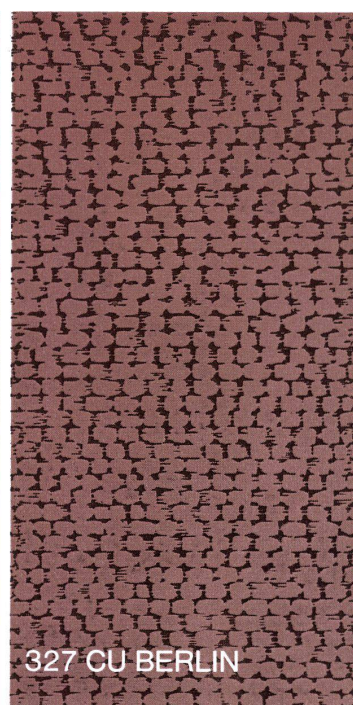
Dekoral – Echt-Kupfer-Kunststoffplatten können von jedem Schreiner leicht verarbeitet werden und sind für Architekten und Innenarchitekten ein ideales Gestaltungsmaterial.

Dekoral – Echt-Kupfer-Kunststoffplatten (1,3 mm dick) sind in der Abmessung 170×122 cm sowie mit den unten abgebildeten Mustern – wahlweise mit seidenmatter oder glänzender Oberfläche – über den Fachhandel lieferbar.

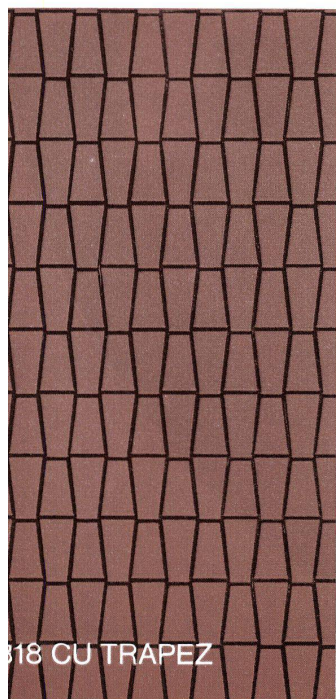
Zur Lösung von Problemen der Anwendung und Verarbeitung steht Ihnen der kostenlose Beratungsdienst jederzeit zur Verfügung.



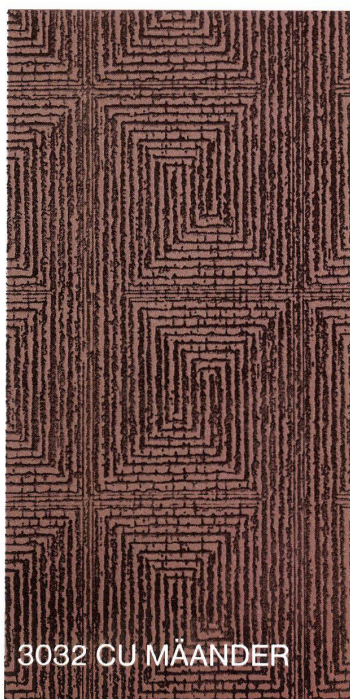
HAMMERSCHLAG



327 CU BERLIN



318 CU TRAPEZ



3032 CU MÅANDER



306 CU KAIRO



328 CU POTSDAM

Keller+Co AG 5313 Klingnau Telefon 056 / 45 27 70

Isolieren
Dauerhaft Isolieren
Isolieren mit Kork—
mit Schneeberger Kork



schneeberger
kork ag

4657 Dulliken/SO

**Was bedeutet diese, auf den Sammel-
rohren eines Heizkörpers befestigte
Plakette ?**



**Sie bürgt dafür, dass die Heizplatte,
der Konvektor oder der Radiator ein
Erzeugnis der Firma RUNTAL ist, die
in der Schweiz gegründet wurde, und
deren Erzeugnisse nun in elf Ländern
Europas verbreitet sind.**

Verkauf : 2000 Neuchâtel, Falaises 7 ☎ 038 5 92 92
8032 Zürich 7, Hedwigstrasse 3 ☎ 051 53 78 78
9500 Wil (SG), Gallusstrasse 10 ☎ 073 6 21 73

Fabrikation: Runtal-Werk AG, Wil (SG) - Fael SA, St-Blaise (NE)
Schweizer Patent und Fabrikat Markenschutz

Wanner AG 8810 Horgen
Isolierwerke, Telefon 051/82 27 41

Filiale 3000 Bern
Pulverweg 58c, ☎ 031/42 26 55

WANNER



MB + Co

Mauern sind Verräter. (Friedrich Schiller)

Wenn Mauern Risse zeigen, verraten sie, dass ihre Erbauer Dryvit nicht kannten.

Dryvit ist eine Aussenisolation mit Wannerit. Sie erträgt jedes Wetter und schliesst Fassadenrisse aus.

Dryvit bietet Vollwärmeschutz, speichert Wärme und gewährleistet damit geringste Heizwärmeverluste. Dryvit ist eine Kombination von glasfaser-armiertem Verputz und Wannerit-Platten. Glas, weil es den

Verputz reissfester macht. Und Wannerit, weil es Volumenbeständigkeit und eine kleine Wärmeleitzahl garantiert.

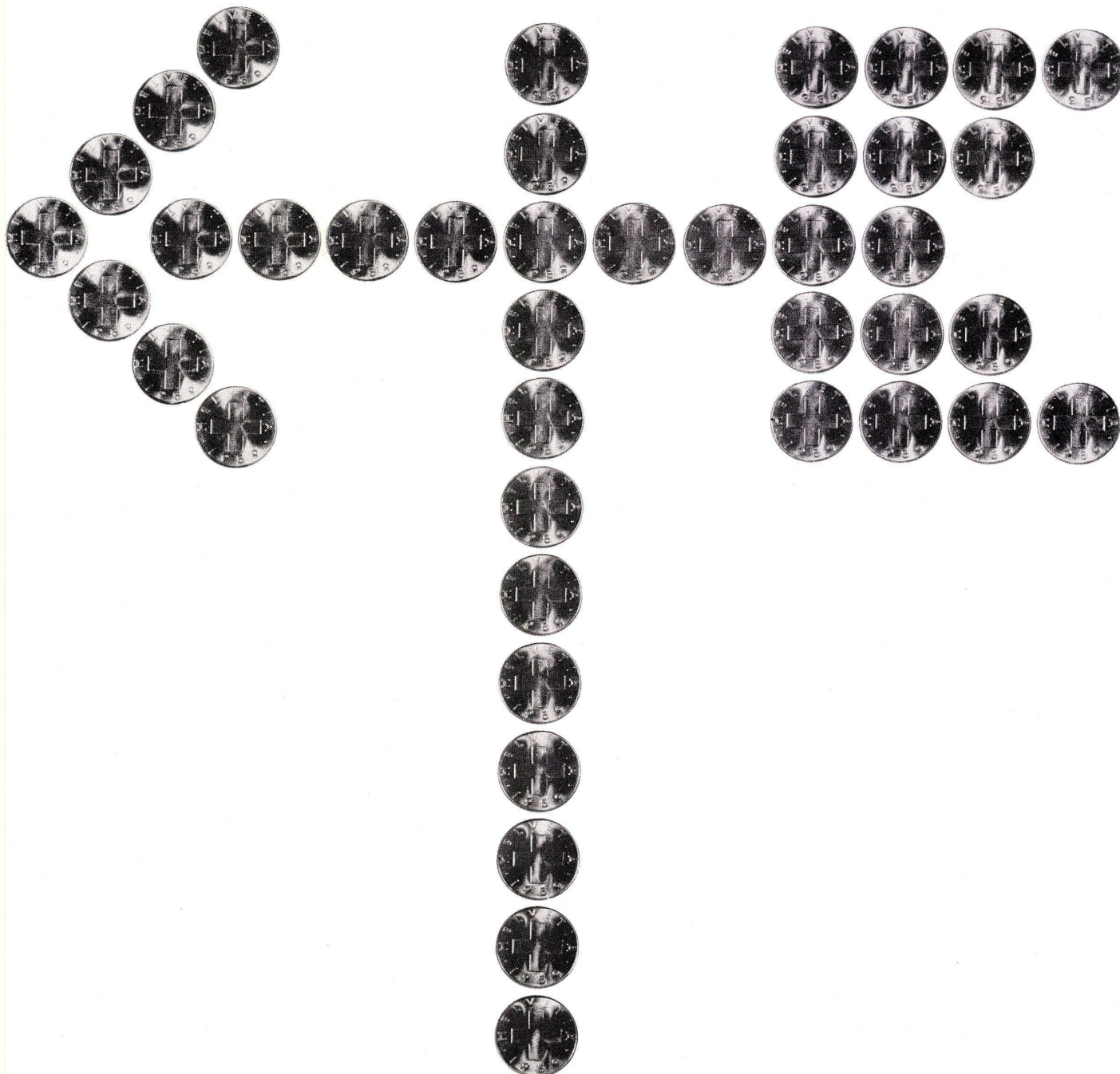
Mit Dryvit erreicht man:

1. Spürbar höhere Temperaturen der inneren Wandoberflächen und damit das Wegfallen der ungesunden Wärmeabstrahlung an eine kalte Wand.

2. Fugenlose Ummantelung und damit einwandfreie Dämmung.

3. Schutz des Bauwerkes vor den Auswirkungen des Temperaturwechsels und damit geringere Renovations-Anfälligkeit.

Das alles bedeutet: Dass jedes Bauwerk durch Dryvit eine perfekte Aussenhaut erhält. Und Wannerit die temperaturbedingten Längenänderungen der Konstruktion elastisch auffängt. Auffangen muss. Denn Sie wissen: Mauern sind Verräter.

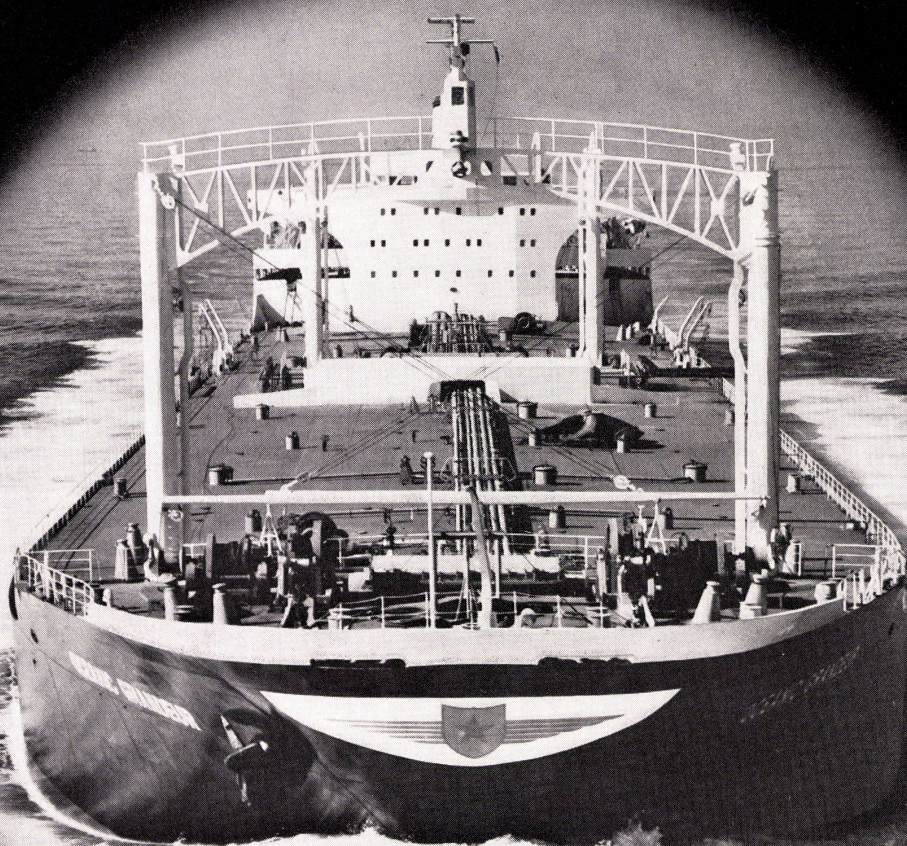


Kupfer ist wetterfest

Wie verhält sich Kupfer in Wind und Regen? Es wird noch schöner, das ist alles. Denn die zuerst braun getönte, dann grünliche Patina, die sich an seiner Oberfläche bildet, schützt dieses aussergewöhnliche Metall wirksam vor Korrosion. Auf Tausenden von ehrwürdigen Dächern hat Kupfer einen jahrhundertelangen Test bestanden. Darum wird es auch heute überall da verwendet, wo kostspielige Unterhalts- und Reparaturarbeiten vermieden werden sollen. Wer vorausblickt, baut mit Kupfer.



Metallverband AG, Bern
Schweiz. Metallwerke Selve & Co, Thun
Metallwerke AG, Dornach
Boillat SA, Reconvilier



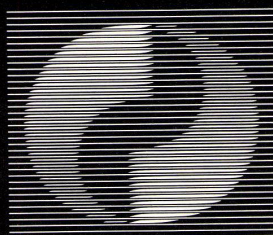
**Bei uns können Sie einen
Schiffs-Dieselmotor bestellen,**

(Jeder dritte der Weltproduktion trägt unseren Namen.)

... aber auch die Zentralheizung für Ihr Einfamilienhaus oder die Klimaanlage für Ihr Bürogebäude.

Wir bauen Fernheizwerke, klimatisieren Hochhäuser, heizen Schwimmbäder, kühlen Verkaufsräume und planen Industrieheizungen. Das sind nur Beispiele. Mit Sulzer können Sie über alle Wärme- und Klimaprobleme sprechen. Sulzer-Filialen und -Zweibüros gibt es in der ganzen Schweiz.

Gebrüder Sulzer, Aktiengesellschaft
8401 Winterthur



SULZER

Abt. Heizungs- und Klimatechnik
Telephon 052 / 81 41 33



Angenehme Kühle durch einen warmen Farbton !



Flughafen Genf-Cointrin - Schweiz Arch. J. Camoletti & J. Ellenberger

Neben dem bereits bekannten goldfarbenen Sonnenschutzglas STOPRAY wird eine neue Ausführung, das **purpurfarbene STOPRAY**, hergestellt. Bemerkenswerte Reflexionseigenschaften zeichnen die STOPRAY-Sonnenschutzgläser aus : ca. 70 % der Wärmeinstrahlung wird abgehalten. Andere Sonnenschutzvorrichtungen werden in vielen Fällen überflüssig und die Kosten für den Bau und Betrieb einer Klimaanlage werden reduziert. STOPRAY, eine isolierende Verglasung Thermopane, ist ein Qualitätsprodukt der Glaverbel.

stop ray

Glaverbel s.a.

Brüssel 17 - Belgien — JAC. HUBER & BÜHLER, Mattenstrasse 137, 2500 Biel, Tel. (032) 3 88 33

Gute Fluoreszenzlampen verkaufen andere auch. Aber Philips hat eine neue warme Lichtfarbe geschaffen, die Behaglichkeit verbreitet.

Seit über 25 Jahren gibt es nun schon Fluoreszenzlampen. Dank ihrer bekannten Wirtschaftlichkeit sind sie aus dem heutigen Leben nicht mehr wegzudenken.

Nur ein Anwendungsbereich blieb der Fluoreszenzlampe verschlossen: der Wohnraum. Im Wohnraum nämlich wirkte sie zu kalt, zu hart und zu nüchtern. Es lag eben an der Lichtfarbe. Eine völlig neuartige Zusammensetzung des Leuchtstoffes, die der Computer berechnete, führte zur neuen Lichtfarbe «TL 27 Comfort de Luxe».

Diese neue Lichtfarbe hat die gleiche Farbtemperatur wie die Glühlampen. (Und also auch das gleiche, warme und weiche Licht). Sie lässt sich somit mit anderen Lichtquellen ausgezeichnet kombinieren. Das Licht der «Comfort de Luxe» zeigt jede Farbe in ihrer unverfälschten Natürlichkeit. Wie alle Fluoreszenzlampen ist die TL 27 wirtschaftlich. Sie gibt bis zu 4 x soviel Licht wie Glühlampen gleicher Wattstärke und ihre Lebensdauer beträgt mehr als das Sieben-

fache der Glühlampe.

Ihre Anwendungsmöglichkeit ist im Wohnbereich unbegrenzt. Im Wohn- und Schlafzimmer (als indirekte Beleuchtung), in der Küche, in Arbeitsräumen, kurz überall dort, wo eine behagliche und

gepflegte Atmosphäre gewünscht wird, kommt die «TL 27 Comfort de Luxe» in Frage.

Wenden Sie sich an Ihr Fachgeschäft oder unterbreiten Sie uns Ihre Wünsche!



PHILIPS 



Das gab es früher
Electrolux
macht jetzt Schluss
mit alten Vorstellungen.

Die neue Electrolux-
Perfekt Abtauung
bringt der Hausfrau neuen
ungeahnten Kühlkomfort

Die Electrolux-Perfekt-Abtauung funktioniert vollkommen automatisch, weil sie auch das Abtauwasser ganz selbständig verdunstet und weil Sie, verehrte Leserin, überhaupt nichts, aber auch gar nichts dazu beitragen müssen. Kein Entleeren von Tropfschalen, kein Enteisen von Kontaktplatten – der Electrolux-Kühlautomat denkt und arbeitet für Sie. Deswegen nennt er sich schliesslich Vollautomat und dafür bürgt und garantiert Ihnen die weltbekannte Electrolux-Technik.

Electrolux-Kühlautomaten bieten aber noch vieles mehr. In den grossen Dreistern (***)-Tiefkühlfächern bleiben Ihre Lebensmittel monatelang herrlich frisch – frisch wie am Erntetag. Die Temperaturen im Tiefkühlfach bleiben während des Abtauvorganges im Kühlraum unbeeinflusst. Ideal ist die Raumnutzung und einen harten Massstab hat Electrolux wie immer an Qualität und Leistung gelegt.

Was kostet denn so ein Kühlautomat? Hier ein Beispiel: Electrolux-Kühlautomat RF 80 mit 230 Liter Inhalt, ***Tiefkühlfach und der sensationellen Perfekt-Abtauung zu nur Fr. 698.-.

Wählen Sie zukunftsicher aus 12 Modellen Ihren Electrolux in Ihrem Elektrofachgeschäft.

Fr. 698.-

Electrolux

Pioniere in Kältetechnik

Electrolux AG, 8021 Zürich, Badenerstr. 587, Tel. 051/52 22 00



die gute Idee: einen gemeinsamen und aktuellen Sanitär-Katalog zu schaffen, haben wir von Ihnen, sehr geehrte Kunden, bekommen. Wir danken Ihnen an dieser Stelle nochmals herzlich dafür.

mit dem Intersan-Katalog dem ersten Sanitär-Gemeinschaftskatalog der Schweiz haben wir Ihre Idee verwirklicht.

arbeiten können Sie mit Ihrem INTERSAN-Katalog in Zukunft aber noch besser, wenn Sie mithelfen, den Katalog ständig zu verbessern.

Ihre Anregungen und Ihre Wünsche (nebst Ihren Bestellungen!) sind uns deshalb sehr

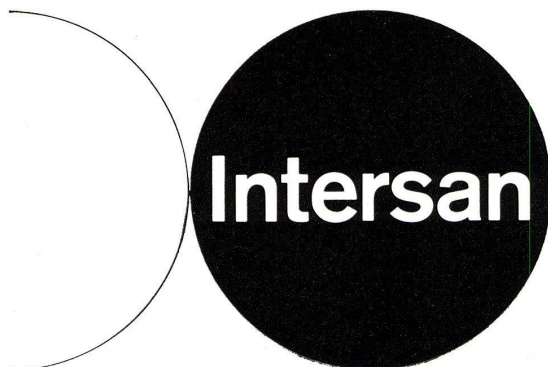
willkommen

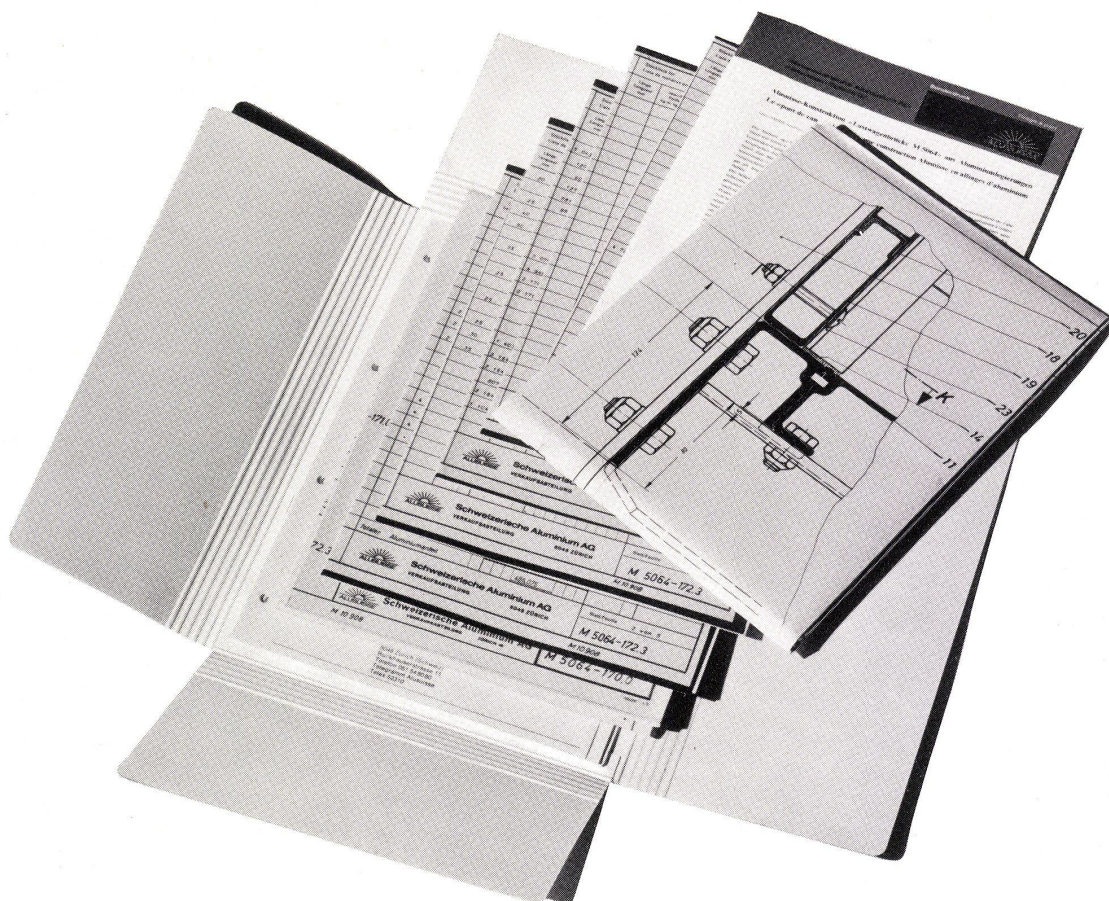
Es liegt uns viel daran, dass auch in Zukunft erscheinende INTERSAN-Kataloge bleiben, was der erste bereits geworden ist: ein treuer

Freund und Helfer

Ob auf schriftlichem, telephonischem oder mündlichem Wege — Ihre Mithilfe, sehr geehrte Kunden, ist stets willkommen

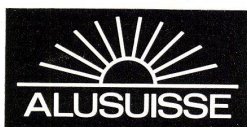
beim Intersan-Team:





Sogar die Pläne werden mitgeliefert...

...wenn Sie eine Alusuisse-Konstruktion in Ihr Fabrikationsprogramm aufnehmen. Sie sparen dabei eigene Entwicklungskosten. Laufend kommen neue Aluminium-Anwendungen hinzu, die alle von erfahrenen Fachleuten projektiert und sowohl im Alusuisse-Forschungsinstitut als auch in der Praxis erprobt werden. Arbeiten Sie zu Ihrem Vorteil mit Alusuisse-Material und kostenloser Alusuisse-Beratung.



Schweizerische Aluminium AG Verkaufsabteilung 8048 Zürich Tel. 051/54 80 80

Sarina

Sarina

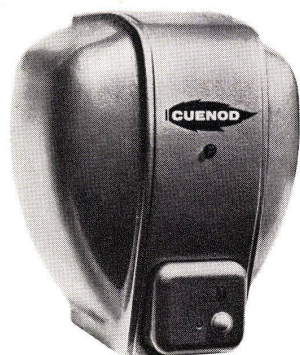
Sarina

Sarina

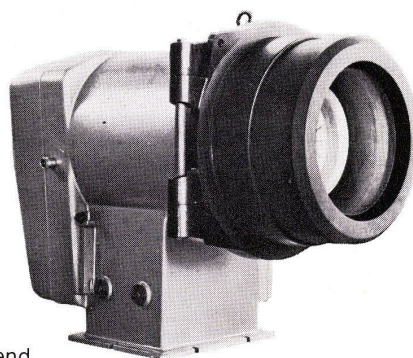
Sarina



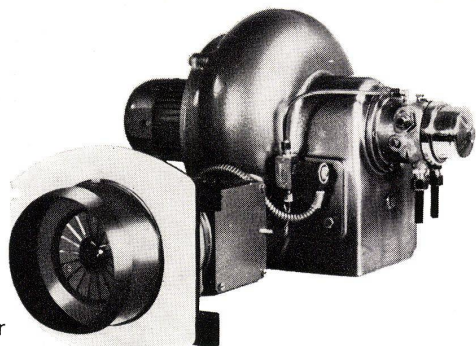
einsetzen an Sarina-Werke AG, 1701 Fribourg. Bitte um Gratzustellung d
neuen Broschüre «Tradition und Fortschritt»: Sarina-Radiatoren Junior
mit den vielen Vorteilen
Firma: _____
Strasse: _____
Ort: _____



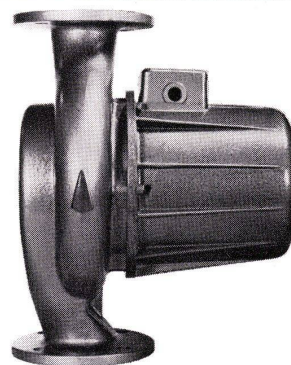
Cuenotherm
Oeldurchsatz 1,5-15 kg/h



PDS-Brenner
zweistufig
oder modulierend
Oeldurchsatz 60-900 kg/h

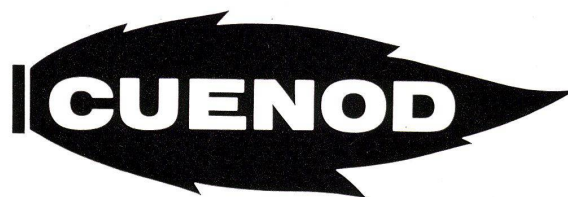
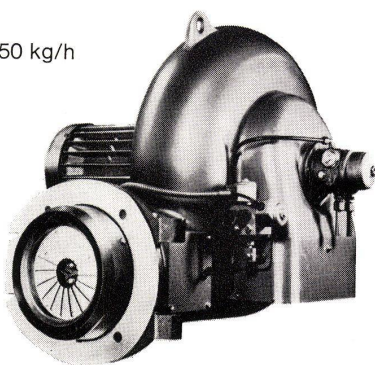


P-Brenner
einstufig
Oeldurchsatz 15-90 kg/h



stopfbüchselose Umwälzpumpen

PCS-Brenner
zweistufig
Oeldurchsatz 14-350 kg/h



Seit 1896 bürgt der Name CUENOD in der Schweiz sowie im Ausland für gleichbleibende Qualität.

Ateliers des Charmilles SA, Usine de Châtelaine, Genf

Verkaufsbüros Genf, Lausanne, Zürich, Basel, Bern, Biel, Bellinzona, St. Gallen, Luzern, Chur
Service-Stationen in der ganzen Schweiz



CE

Ein Spiegelbild harmonischer Gestaltung...
die neue Zweistückanlage SUPREMA. Eine ausgereifte und formschöne Anlage mit ausgezeichnete Spülwirkung.

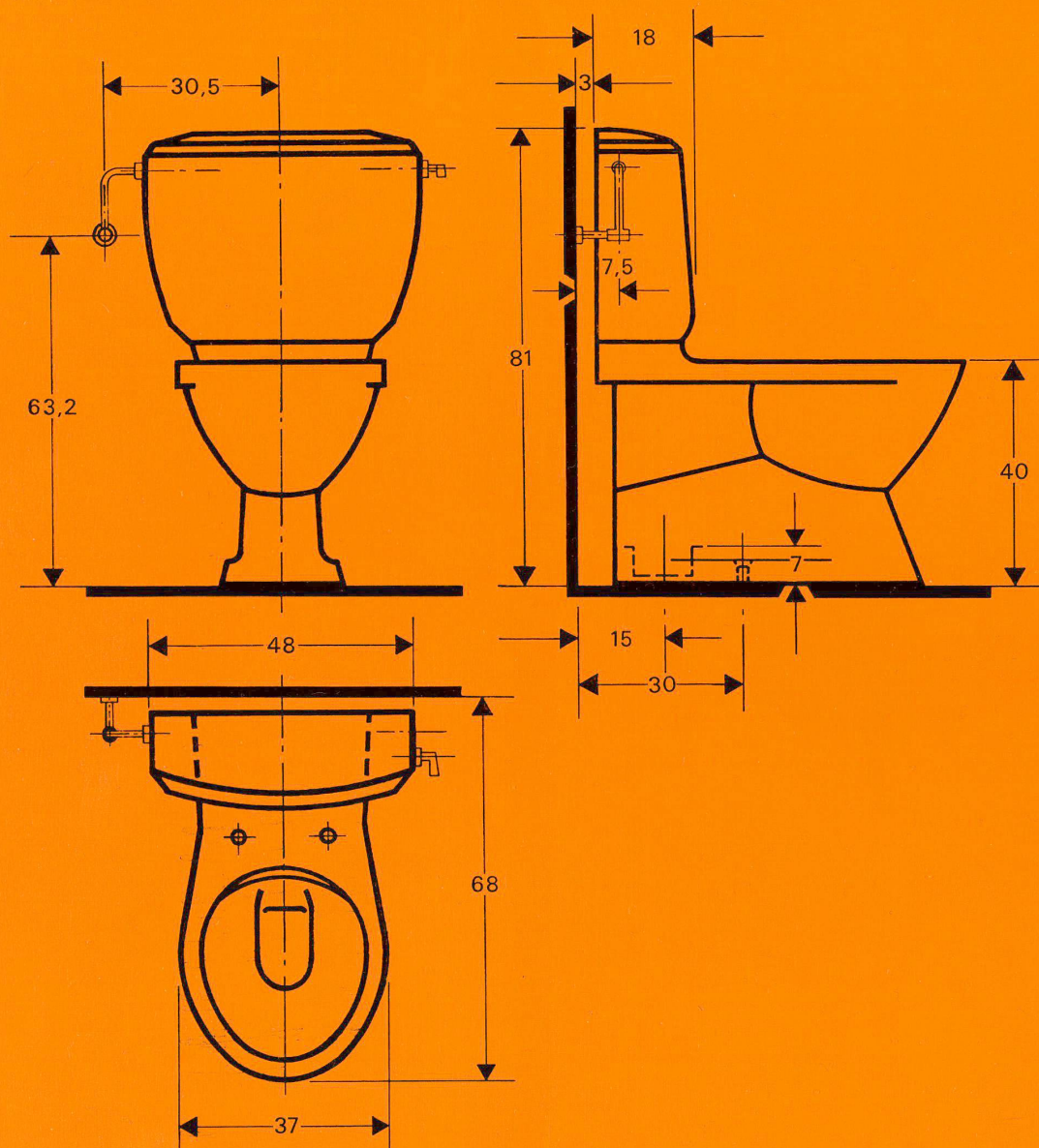
Un reflet plein d'harmonie...
la nouvelle installation monobloc SUPREMA. D'une maturité certaine et de forme plaisante, elle possède un excellent système de rinçage.

Riflesso di una creazione di stile...
SUPREMA, il nuovo impianto WC a cassetta sovrapposta, perfettamente indovinato, elegante e con un risciacquamento eccellente.

Laufen



AG für Keramische Industrie Laufen SA pour l'Industrie Céramique Laufon SA per l'Industria Ceramica Laufen



Suprema

Die neue Zweistückanlage SUPREMA entspricht den Wünschen des Marktes. Harmonisch in der Form, geräuscharm, funktionssicher — eine Klosettanlage für den modernen Toilettenraum. SUPREMA ist lieferbar in weiss und in den sechs Sanitärfarben gelb, grau, grün, blau, korallin und schwarz. Lieferung und Beratung über den Sanitärfachhandel.

La nouvelle installation monobloc SUPREMA répond aux exigences actuelles du marché. De forme harmonieuse et d'un fonctionnement silencieux et sûr, elle est conçue pour des toilettes modernes. SUPREMA est livrable en blanc et dans les six teintes sanitaires suivantes: jaune, gris, vert, bleu, corail et noir. Consultation et livraison par le commerce spécialisé.

Il nuovo impianto WC SUPREMA risponde alle esigenze del mercato; la linea armoniosa, il funzionamento sicuro e silenzioso ne fanno il modello ideale per i moderni locali di servizio. SUPREMA è fornibile in bianco, come pure nelle sei tinte normali: giallo, grigio, verde, azzurro, corallino e nero. Vendita e consulenza tramite i grossisti di apparecchi sanitari.

Modell geschützt

Modèle déposé

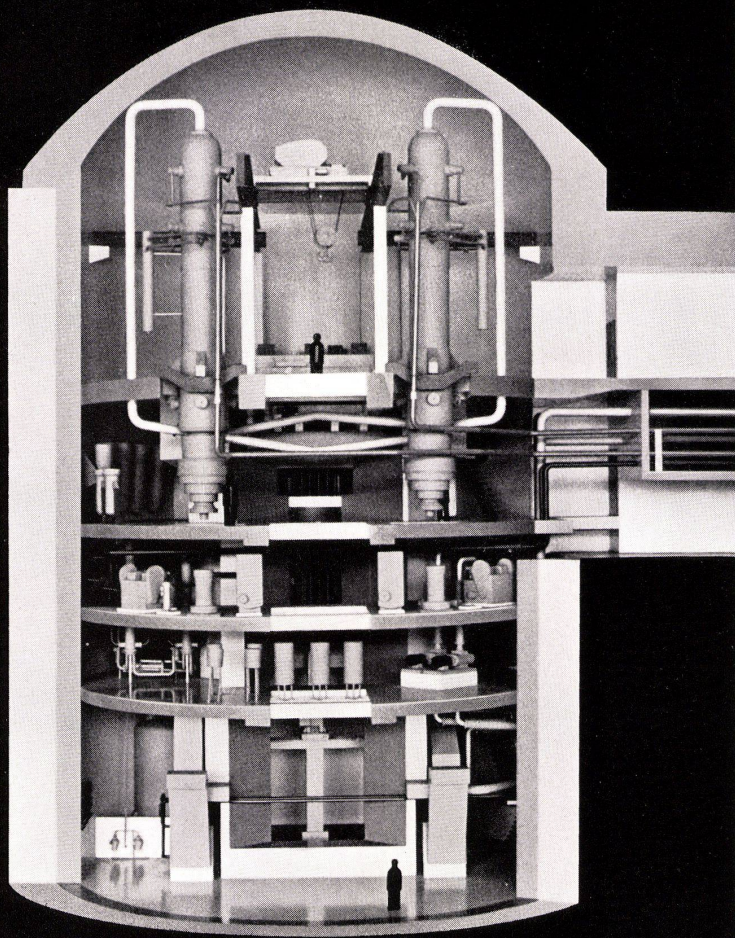
Modello depositato

AG für Keramische Industrie Laufon
4242 Laufon/Schweiz

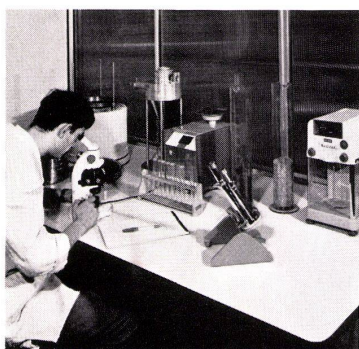
SA pour l'Industrie Céramique Laufon
4242 Laufon/Suisse

SA per l'Industria Ceramica Laufon
4242 Laufon/Svizzera

morgen...



Centrale nucléaire expérimentale de Lucens. Ing.: D. Bonnard/A. Gardel, Société Générale pour l'industrie, Elektrowatt, Therm-Atom AG.



Genf - Lausanne - Freiburg - Sitten
Biel - Bern - Zürich - Lugano

technicair

...wird der Versuchs-Kernreaktor von Lucens unserer Metall- und Maschinenindustrie ein erstes Werkzeug für angewandte Forschung auf dem Gebiet der atomaren Energieerzeugung sein. Seine Entstehung ist übrigens einer Gemeinschaft der Hauptunternehmen des Landes — mit Unterstützung der öffentlichen Hand — zu verdanken.

Als Teilnehmer an dieser lebenswichtigen Kollektivanstrengung hat Technicair nicht nur die Klimaanlage der Verwaltungsgebäude und Hilfsbetriebe zu liefern, sondern auch ein ausschlaggebendes, lufttechnisches Problem zu lösen: Die Gestaltung der über dem Reaktor einzubauenden Filter für radioaktiven Staub. Mit angereichertem Uran geladen und mit Schwerwasser moderiert wird der Reaktor 30 MW thermische Leistung abgeben. Der Auftrag wurde deshalb erteilt, weil Technicair sich seit Jahren den lebenswichtigen Problemen der Bekämpfung der Luftverseuchung widmet und eine

Reihe von wirksamen Verfahren und Apparaturen entwickelte. Seit der Gründung des Unternehmens werden ohnehin Forschung und Entwicklungsarbeiten gross geschrieben.

Die Forschungsingenieure verfügen über Labors mit vollständigen Ausrüstungen zur Untersuchung aller in Frage kommenden Grössen und Faktoren. Sie pflegen regelmässigen Kontakt mit den grossen in- und ausländischen Fachvereinen und haben eine ausgedehnte wissenschaftliche Dokumentation zur Hand. Der firmaeigene Computer führt die zahlreichen Berechnungen aus, die die Entwicklung von Spitzenlösungen für Probleme mit mehreren Parametern zwangsläufig mit sich bringt.

Technicair — das für sämtliche Kälte- und Wärmetechniken vollingerichtete Unternehmen — treibt intensive Forschung, damit sich die Zukunft den bisherigen Pionierleistungen entsprechend gestalten lässt.



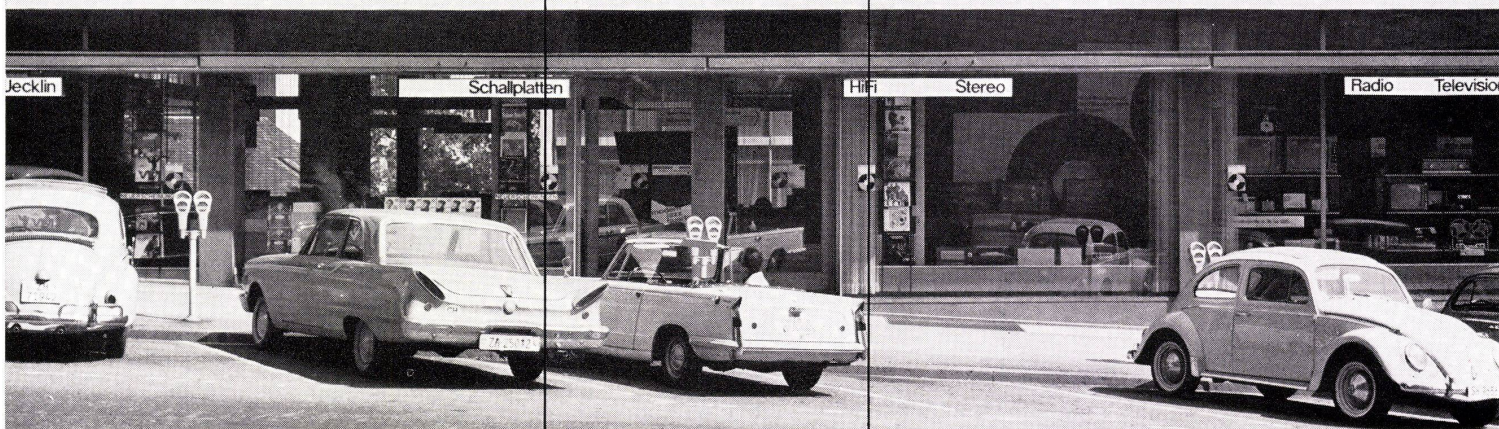
Metallfassaden

KELLPAX-Metallfassaden finden überall dort Anwendung, wo in Bezug auf Ästhetik und Dauerhaftigkeit hohe Ansprüche gestellt werden.

Die neuzeitlichen, unterhaltsfreien KELLPAX-Panels oder die erprobten KELLPAX-Fassadenverkleidungsplatten garantieren eine schnelle, einwandfreie Montage.

KELLPAX-Panels und KELLPAX-Fassadenverkleidungsplatten sind:

- dauerhaft und wartungsfrei
 - wetterfest (auch stirnseitig)
 - und absolut plan
 - widerstandsfähig gegen Beanspruchung des Gefüges und frei von Dehn- und Schwindgeräuschen
 - biegestark und übernehmen jegliche Beanspruchung durch Windlasten.
- KELLPAX-Panels und KELLPAX-Fassadenverkleidungsplatten sind in allen verarbeitbaren Grössen sowie in folgenden Materialien erhältlich:
- Aluminium: mattiert und eloxiert, industrieeloxiert, geschliffen und gefärbt, emailliert und einbrennlackiert usw.



KELLPAX wird auch in Deutschland hergestellt durch:
Keller & Co, GmbH, 6707 Schifferstadt (Pfalz)

Für Auskünfte betreffend Anwendungs- und Konstruktionsprobleme steht Ihnen der kostenlose KELLPAX-Beratungsdienst zur Verfügung.

KELLPAX-Metallfassaden ein Produkt der

Keller+CoAG Klingnau 056 45 27 70

Siphon Pronto

Einfach

zu montieren dank
dem verstellbaren
Tauchrohr

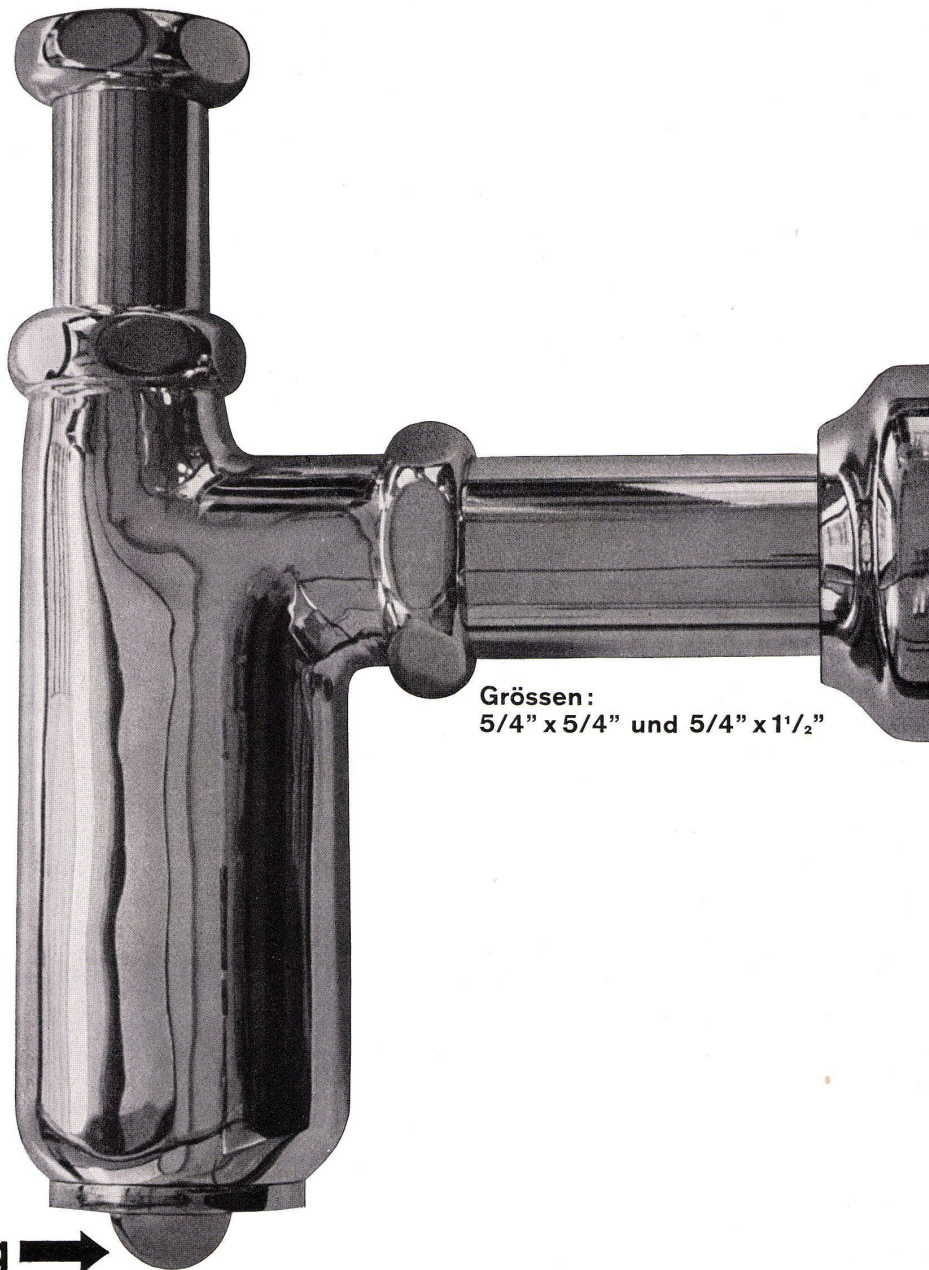
Solid

aus Messing
gegossen und
hochglanz
verchromt

Einzigartig

denn ohne Spezial-
werkzeug wird die
Putzschraube
geöffnet und
geschlossen.
Damit jederzeit

**einfache
Entleerung** →



Größen:
5/4" x 5/4" und 5/4" x 1 1/2"

Sabez Sanitär-Bedarf AG
Spezialisten für Küchenbau und Sanitärbedarf
8032 Zürich Kreuzstrasse 54 Tel. 051/47 35 10





Was der Architekt zum Personalproblem beitragen kann

Menschen, die sich an ihrem Arbeitsplatz wohlfühlen, leisten mehr. Und dies während vollen 8 Stunden im Tag.

Lärm und verbrauchte Luft führen zu vorzeitiger Ermüdung, selbst bei gutem Willen. Leider kann man aber nicht jedem Mitarbeiter seine eigene stille Klausur geben. Deshalb gilt es, den Raum soweit als möglich zu unterteilen (z. B. mit mobilen Trennwänden), den Lärm zu absorbieren, die Luft zu klimatisieren und den Arbeitsplatz richtig zu beleuchten.

Für jedes einzelne dieser Probleme, aber auch für alle zusammen gibt es eine ideale Lösung: die Gema-Metaldecke. Darum wählen immer mehr Architekten für Verwaltungsgebäude Gema-Metaldecken. Und haben Erfolg damit.

Wer baut plant... wer plant prüft...
und wer prüft
wählt die Gema-Metaldecke



Gema AG, Metaldecken
CH-9015 St. Gallen, Tel. 071/311313
Gema Bauelemente Ges. m. b. H.
A-1100 Wien
Rotenhofgasse 49, Tel. 641734
Gema Apparatebau GmbH
D-6832 Hockenheim

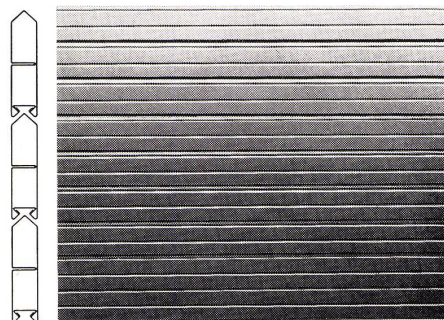


Immeuble de la Société Coopérative d'Habitation « Le Carillon ». Architectes-ingénieurs : Honegger frères, Genève. Photo Bouverat.

Stavia-Luxe

**Store à rouleau insonorisé constitué par
l'assemblage de lames tubulaires,
renforcées, en aluminium prélaqué.**

**Aération et lumière réglables à volonté
sans l'emploi de projections.**



Construction — Tablier robuste et rigide, finition impeccable. Lames creuses, renforcées par une double paroi intermédiaire.

Fonctionnement silencieux — Insonorisation très poussée : l'intérieur des coulisseaux est revêtu de matière plastique insonorisante.

Pratique — Lames ajourables à volonté jusqu'à une surface de 3,5 m². Abaissé, mais en position « ajourée », le store Stavia-Luxe tubulaire permet une aération efficace des locaux et un réglage à volonté de la lumière. En position fermée, l'obturation est totale.

Economique à l'usage — Inusable, inoxydable, imputrescible et incombustible, il n'exige qu'un entretien minime tout en offrant une protection insurpassable contre le soleil, la réverbération, la pluie, le vent, l'indiscrétion et le bruit.

Quatre types de tirage — Manœuvre manuelle des plus faciles, à sangle, chaînette ou manivelle. Commande électrique pour exécution de grand luxe. Le tirage par manivelle est assuré à l'aide d'un treuil qui fonctionne silencieusement, à l'abri des poussières et des débris, dans un boîtier métallique et inoxydable.

A Estavayer, nous usinons la majorité des pièces et mécanismes destinés à la fabrication de stores vénitiens et de volets à rouleau.

Sans supplément de prix — Tous les volets à rouleau Stavia-Luxe sont équipés d'axes métalliques peints à l'anti-rouille. Des galets en matière synthétique graphitée, résistants à l'usure, assurent la douceur, la régularité de la rotation ainsi que la facilité de la manœuvre.

Coloris — En stock, grand choix de coloris résistants aux intempéries. Pour grandes séries, teintés spéciaux sur demande.

Si vous désirez de plus amples renseignements sur notre production industrielle de volets à rouleau Stavia-Miluxe ou Stavia-Luxe, demandez l'envoi des prospectus détaillés. Par la même occasion, procurez-vous le prospectus Sundrape qui vous documentera sur les caractéristiques de notre nouveauté, le rideau à lames verticales orientables en tissu plastifié.



Lamelcolor sa

1470 Estavayer-le-Lac Téléphone (037) 63 17 92

Kochstellen im Kunststofftisch



Kunststoff-Arbeitstische haben gute Eigenschaften. Sie sind warmgriffig, schallfrei und pflegefreundlich. Es gibt sie in verschiedenen Farben und Dessins. Sie werden von Hausfrauen bevorzugt.

An die Kochstelle im Kunststoff-Arbeitstisch stellen sich besondere Forderungen. Die neuen Thermo-Einbaukochgeräte — hier die Kochmulde «Oktagon» — erfüllen sie: mit viel hitzefestem Pfannenabstellplatz unmittelbar neben den Kochplatten und mit einer hervorragenden Wärmeisolierung.

Thermo-Einbaukochmulde «Oktagon», 3 oder 4 Platten, alle Schalter mit Signallampe, Verschaltung weiss porzellanemailliert oder Chromnickelstahl; Unterseite berührungssicher verschalt, anschlussfertig verdrahtet; einbaubar in Thermo- und andere moderne Küchen mit Kunststoff-Abdeckungen.

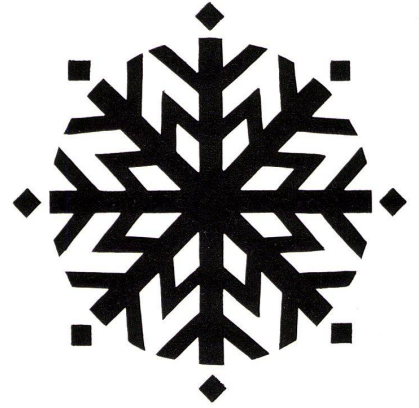
therma

Therma AG, 8762 Schwanden
Telefon 058/71441
Büros und Ausstellungen in Zürich,
Bern, Basel, Lausanne, Genf und
Cadenazzo

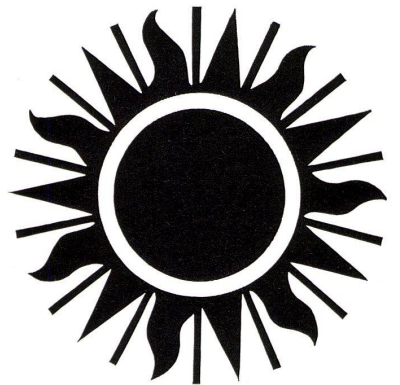
Pionier der Küche

Wohn- und Industriebauten ...

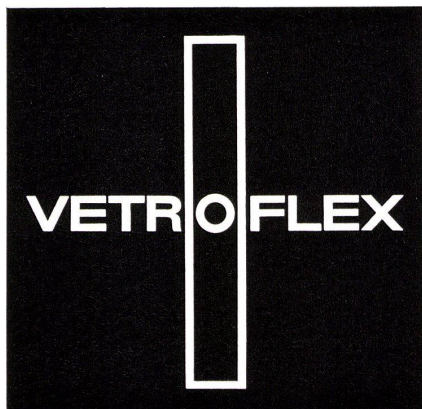
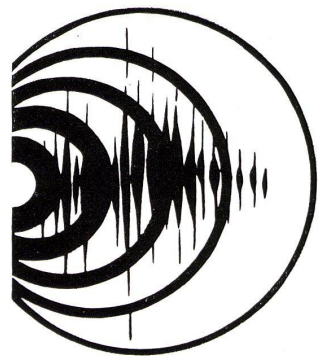
warm im Winter



kühl im Sommer



ohne Lärm das ganze Jahr



TEL-Verfahren

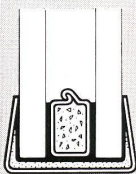
dank VETROFLEX, dem Isoliermaterial mit grosser Wirkung

GLASFASERN AG

Verkaufsbüro: 8039 Zürich, Nüscherstr. 30, Tel. 051 271715

aterphone[®]

Isolierverglasung für grössere Fenster



Das Geheimnis der "ATERPHONE" Verglasung : 2 **weiche** Fugen in einem **festen** Rahmen. Die Dauerbiegsamkeit der Fugen wird leicht jede Dehnung auffangen. Der feste Rahmen aus rostfreiem Stahl vermeidet jede Kantenverformung.

Seit 15 Jahren schützt "ATERPHONE" Isolierverglasung gegen Kälte und Lärm tausende Familien in der ganzen Welt.



SAINT-GOBAIN

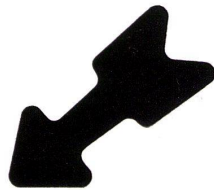
30 Werke in Europa-300 Jahre Erfahrung



SABIAC S.A. - PLACE BENJAMIN CONSTANT N° 2 - LAUSANNE - TÉL : (021) 23-78-54

aterphone[®], eingetragene Schutzmarke, wird durch :
EXPROVER S.A. - 1, RUE PAUL LAUTERS - BRUXELLES 5 (BELGIEN) empfohlen.

„full range“



— ein moderner
Begriff,
eine moderne
Dienstleistung

LINOLEUM

Begehrtester und millionenfach bewährter Belag.

ColoRex

Hochwertiger, einschichtiger Plattenbelag aus reinem Vinyl höchster Qualität.

Colovinyl

Moderne, vielseitig verwendbare, in der Schweiz am meisten verlegte Kunststoff-Bodenplatte aus Vinyl-Asbest.

pavicork

Modernster der heutigen Bodenbeläge, Oberschicht aus reinem Plastic (PVC), Unterschicht aus dem Naturprodukt Kork.

pavifelt

Plastic-Filz-Belag.

TIARA

Teppichböden im modernen Tuftingverfahren nahtlos bis zu 5 m Breite hergestellt.

TIARA-Felt—vollsynthetischer
Nadelfilz-Teppichboden

«Full range», das bedeutet vollständige Skala. In unserem Fall: die vollständige Skala an Bodenbelägen.

Giubiasco ist seit 60 Jahren der Produktion von Bodenbelägen verschrieben. Zuerst war es das Linoleum, dann folgten die synthetischen Bodenbeläge auf PVC-(Kunststoff-)Basis.

Heute ist unser Bodenbelagsprogramm vollständig: neben Linoleum und allen synthetischen Belägen umfasst es nun auch den textilen TIARA-Teppichboden.

Sie brauchen sich keine 1001 Produktamen mehr zu merken, wenn Sie nach einem wahrhaft modernen und erprobten Bodenbelag Ausschau halten. Giubiasco bietet für jeden Verwendungszweck, für jeden Raum das richtige Erzeugnis. Wohl stehen in der Giubiasco-Kollektion Namen wie: Linoleum, Colovinyl, ColoRex, Pavicork u.a., aber das sind die Vornamen unserer Familienmitglieder. Alle stammen aus dem Hause Giubiasco.

Seit 60 Jahren sind wir dem Bodenbelag verpflichtet. Dank dem umfassenden Verkaufsprogramm können wir heute neutral beraten — vom Linoleum bis zum Wand-zu-Wand-Teppich, da es ganz unmöglich ist, alle Wünsche mit einem einzigen, sogenannten «Universalbelag» zu erfüllen.

Giubiasco

Linoleum AG Giubiasco, 6512 Giubiasco

Das ist Ihr Vorteil; denn wenn Sie in

Bodenbelagsfragen Giubiasco fragen,

sind Sie an der Quelle der modernsten Produkte und der umfassendsten Sachkenntnis.

Neben den ästhetisch schönen und qualitativ hochwertigen Erzeugnissen hat eine über alle gesetzlichen Verpflichtungen hinausreichende Werkhaftung unseren Ruf begründet. Das wissen auch unsere Wiederverkäufer.

Setzen Sie Ihren Fuss auf Giubiasco und Sie gehen gut.

Wir senden Ihnen Prospekte über alle aufgezählten Erzeugnisse. Sie erhalten von uns Muster, und wir bieten objektive Beratung. Der untenstehende Coupon führt am raschesten zur gewünschten Information.



= Qualität + Vertrauen

165.7

COUPON

Ich interessiere mich für einen Bodenbelag für folgenden Zweck:

☐ Bodenbelag ☐ Teppichboden

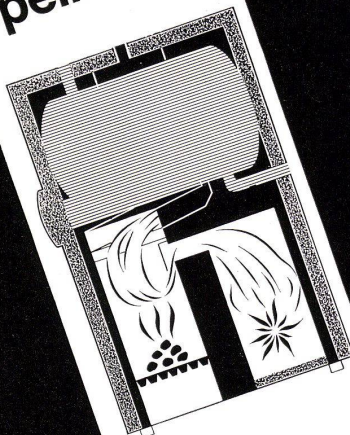
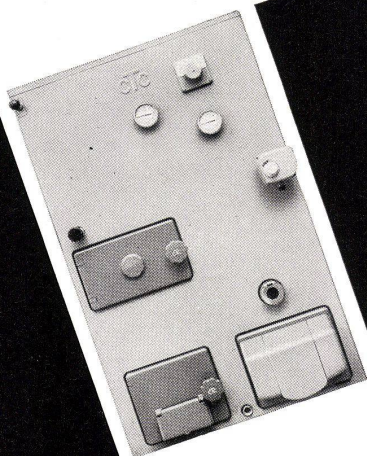
Name: _____

Strasse: _____

Leitzahl und Ort: _____

CTC

Das verstehen wir unter Doppelbrand:



Dank zwei getrennten Brennkammern ist jederzeit, ohne Umstellung am Kessel, ein Verfeuern von Öl und festen Brennstoffen möglich.
Die separate Brennkammer für feste Brennstoffe ist so dimensioniert, dass auch zu Zeiten von Ölverknappung eine normale Heiz- und Warmwasserleistung garantiert ist.

Diese geniale Doppelbrand-Konstruktion ist nur einer der vielen Vorteile. Eine Menge weiterer Vorzüge, wie beispielsweise die eingebaute Handregulierung, (kann jederzeit motorisiert werden), erfahren Sie aus unserer Dokumentation, welche wir auf Wunsch kostenlos zustellen.

CTC Wärmespeicher AG
Röntgenstrasse 22 8021 Zürich

Tel. 051/428540

Saubere Oberfläche! —

Jede NOVOPAN-Platte weist eine helle, ansprechende Oberfläche auf, denn die feinen Deckschichtspäne werden ausschließlich aus kerngesundem Tannenrundholz hergestellt. Für Schrank-Innenteile usw. erübrigt sich daher ein Beschichten oder Furnieren — was sich natürlich auf den Preis äußerst günstig auswirkt! NOVOPAN hat aber noch weitere, beispielhafte Vorteile — und auf lange Sicht wirken sich diese immer zu Ihrem Vorteil aus.

die lässt sich gut streichen.

Ich verarbeite eben
NOVOPAN —
das lohnt sich immer!

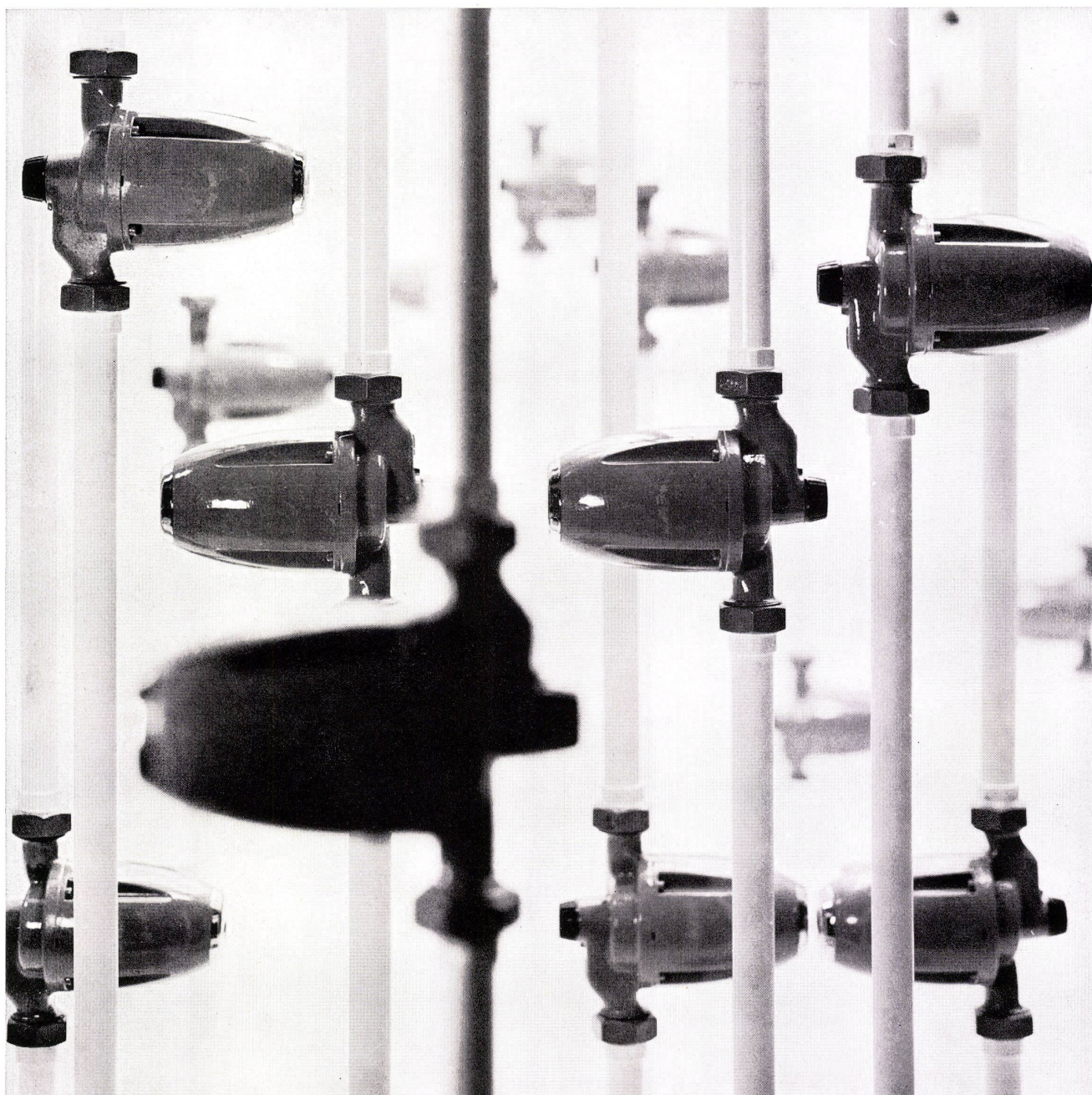


NOVOPAN

NOVOPAN AG 5313 Klingnau 056/452774

NOVOPAN hat ein ausgezeichnetes Stehvermögen
NOVOPAN dämmt Schall und Lärm
NOVOPAN isoliert gegen Kälte und Wärme
NOVOPAN ist feuerhemmend
NOVOPAN ist in zwei idealen Formaten erhältlich
NOVOPAN — kostenloser Beratungsdienst
NOVOPAN — instruktive Nachrichtenblätter

RÜTSCHI PUMPEN

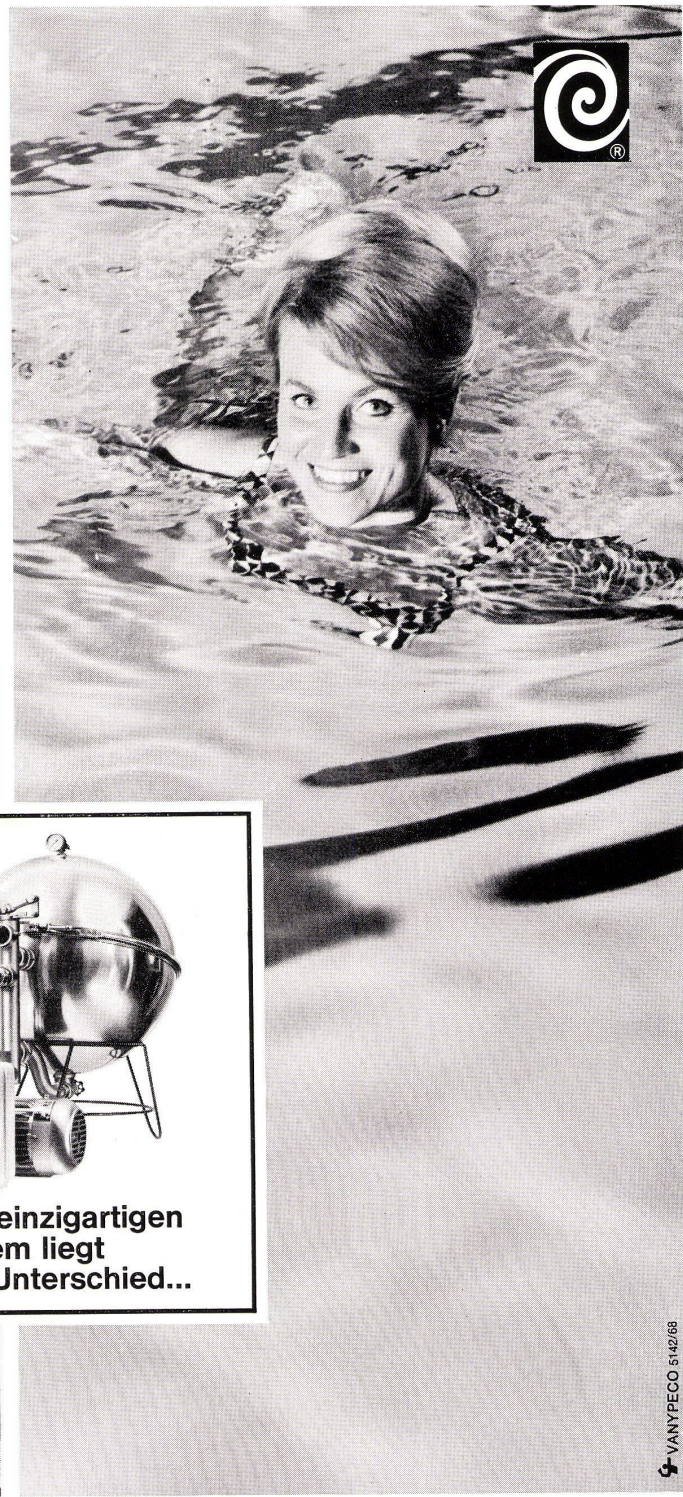


Heizungs- Umwälzpumpen

Mehr als drei Millionen «Perfecta»-Umwälzpumpen bringen Jahr für Jahr modernen Heizkomfort in ungezählte Wohnungen und Häuser. «Perfecta»-Pumpen sind nicht nur betriebsicher und wartungsfrei, sie sind auch anerkannt schön und wurden dafür verschiedentlich ausgezeichnet. Wählen Sie für Ihre Heizung die robuste «Perfecta» mit hohem Wirkungsgrad und geringem Stromverbrauch. Mit 20 Ländern, in denen «Perfecta»-Pumpen nach unseren Zeichnungen hergestellt werden, besteht ein laufender Erfahrungsaustausch. Auf diese Weise kommt weltweite Erfahrung auch Ihrer «Perfecta» zugut.



K. Rüttschi AG Pumpenbau Brugg 5200, Telefon 056/41 04 56



In diesem einzigartigen
System liegt
der ganze Unterschied...

der Unterschied: Culligan Wasser!

Einen Swimming-Pool zu besitzen ist schön... aber das Wasser stets klar und sauber zu halten, das ist oft eine andere Frage. So lange, bis Sie sich an den nächsten Culligan-Vertreter wenden. Culligan, weltweit bekannt für moderne Wasseraufbereitung, baut Filter mit verschiedenen Leistungen, der Grösse des Swimming-Pool's angemessen. Das Culligan Filtersystem hält kleinste Schmutzpartikel zu-

rück, selbst wenn sie nur wenige Tausendstel Millimeter gross sind. Und ein Culligan Filter ist aus korrosionsbeständigem, rostfreiem Stahl. Darum bleibt er bei minimalem Unterhalt über viele Jahre wie neu! Wieviel mehr Spass und Freude macht das Baden im klaren, sauberen Wasser! Darum: noch heute die nächste Culligan-Vertretung anrufen. Fachleute stehen zu Ihren Diensten!

Hier ausschneiden und an Ihren Culligan-Händler einschicken (Adressenliste siehe unten).

Senden Sie mir bitte Ihr farbiges Informationsmaterial über den Culligan Hydro-Clear-Filter.

4

Name

Strasse

Ort Tel.

W.P.

Culligan®

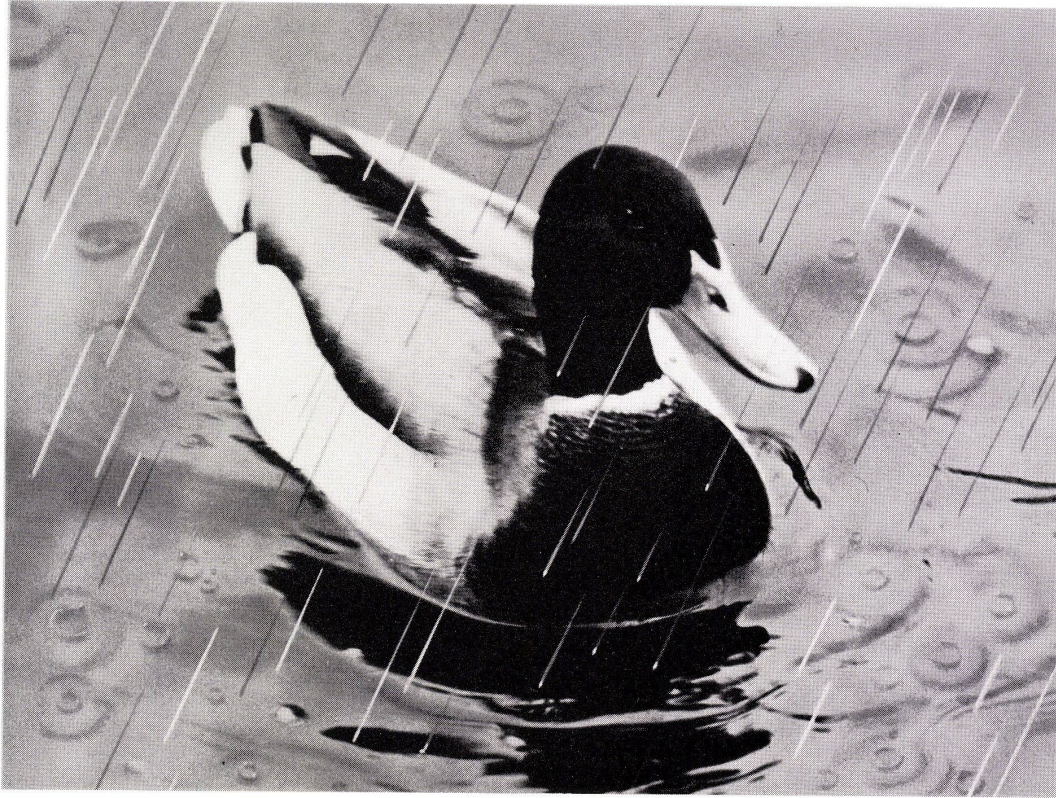
WELTWEIT BEKANNT FÜR MODERNE WASSERAUFBEREITUNG

CULLIGAN INTERNATIONAL, Northbrook, Illinois, U.S.A. In Europa in jedem Land vertreten.

GENERALVERTRETUNG FUER DIE SCHWEIZ: ING. W. OERTLI AG, Abteilung Wasseraufbereitung, Zürichstrasse 130, Dübendorf-Zürich, Tel. 051-85 05 11

Bahrain: P.O. Box 86, Manama. **Belgien**: 151, Rue de Stalle, Brüssel 18. **Dänemark**: Vesterbrogade 140, Kopenhagen. **Deutschland**: Planie 28, 741 Reutlingen. **Elfenbeinküste**: P.O. Box 343, Abidjan. **England**: 1-7 Fenning Street, London S.E.1. **Finnland**: Tehtaankatu 13B, Helsinki 14. **Frankreich**: 4, Avenue du Président Kennedy, 78 Les-Clayes-Sous-Bois. **Griechenland**: 10 Karytsi Square, Athen 124. **Holland**: Plantage Middenlaan 60, Amsterdam. **Iran**: 39 Arfaa Street, Teheran. **Irland**: Kylemore Road, Dublin 10. **Italien**: Via Gandolfi 4, Cadrano Di Granarolo/Emilia. **Jordanien**: P.O. Box 1, Amman. **Dem. Rep. Kongo**: P.O. Box 1195, Kinshasa. **Kuweit**: P.O. Box 1092, Kuwait. **Libanon**: P.O. Box 351, Beirut. **Liberia**: P.O. Box 1020, Monrovia. **Lybien**: P.O. Box 490, Tripolis. **Malta**: Rue d'Argens, Msida. **Marokko**: 9, Boulevard Abdellah Ben Yacine, Casablanca. **Nigeria**: 8 Broad Street, Lagos. **Norwegen**: Fauchschladsgate 4, Oslo. **Österreich**: Handelskai 130, Wien. **Portugal**: Rua Artilharia U.M. 104-A, Lissabon. **Qatar**: P.O. Box 919, Doha. **Saudi Arabien**: P.O. Box 294, Riyad. **Spanien**: Travesera de Gracia 220, Barcelona 12. **Syrien**: Rue Izzat Eljoundi, Homs. **Schweden**: Nordmarksvägen 1, Farsta 3. **Tunesien**: 17, Rue de Besançon, Tunis. **Türkel**: Yemenciler Cad. Nr. 42, Karakoy-Istanbul. **Zypern**: 2 Arsinoe Street, Nicosia.

Der Ententest beweist es Ihnen...



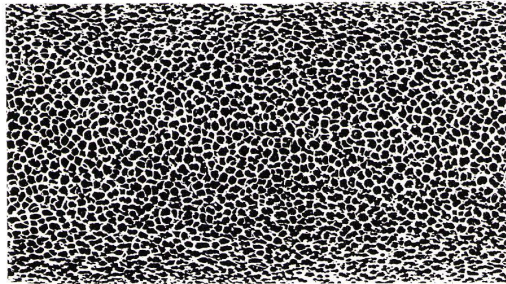
...Roofmate* FR

isoliert Dächer dauerhaft.

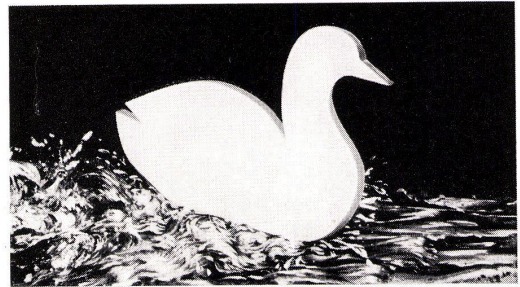
Denn es nimmt kein Wasser auf.

Roofmate FR isoliert Dächer dauerhaft. Und senkt die Kosten.

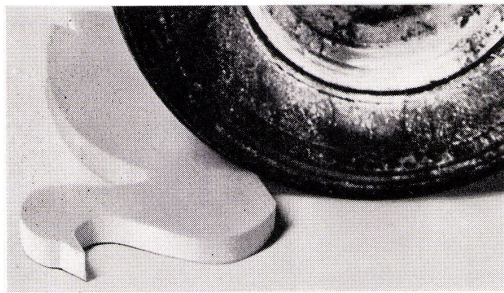
Roofmate* ist ein Kunststoff-Hartschaum, der Flachdächer wirklich dauerhaft thermisch isoliert. Wieso? Weil er kein Wasser aufnimmt. Sie möchten Beweise? Verlangen Sie unser Muster – die Roofmate Ente – und machen Sie die Probe. Legen Sie das Muster ins Wasser, 5 Minuten oder auch 5 Wochen. Wenn Sie es herausnehmen, werden Sie sehen: unverändert. Das Wasser läuft einfach ab. Schneiden Sie es auf: trocken, *durch und durch*. Es verrottet nicht und bleibt ein Leben lang maßstabil. Deshalb können Sie Roofmate einbauen – und dann ruhig vergessen. Roofmate lässt sich einfach verarbeiten und rasch verlegen. Darum senkt es drastisch die Arbeits- und Baukosten.



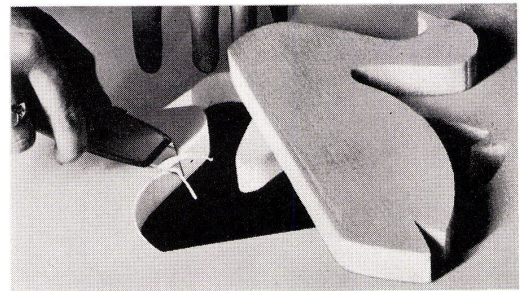
Geschlossene Zellstruktur. In einem speziellen Extrusionsverfahren entsteht ein Hartschaum mit vollkommen geschlossenen Zellen und einer hochverdichteten Oberfläche.



Nimmt kein Wasser auf. Roofmate FR ist unempfindlich gegen Wasser von oben und Wasserdampf von unten. Es behält deshalb dauerhafte Isolierwirkung.



Verdichtete Oberfläche. Deshalb unempfindlich gegen normalen Arbeitsbetrieb auf dem Dach während und nach der Verlegung. Deshalb auch unempfindlich gegen Regen, Schnee und Eis.



Rasch verlegt. Weil mühelos zu schneiden und bruch-sicher. (Machen Sie den Versuch!) Darum sind die Ver-legungskosten niedriger als bei jedem anderen System mit vergleichbarer Isolierwirkung.

Dow heute in Europa

Dow ist einer der grössten Chemie-Konzerne der Welt. Mit weitgespanntem Programm: Entwicklung, Herstellung und Verkauf von Kunststoffen, Chemikalien, Metallen, Bio-Produkten, Verpackungsmaterial und Verbrauchsgütern in allen Teilen der Welt. Dow verkauft in Europa. Und Dow produziert in Europa.



* Warenzeichen – The Dow Chemical Company

Noch heute: den Ententest

Gestützt auf eine mehr als 20jährige Erfahrung in der Hartschaumproduktion, verbessert Dow mit Roofmate die thermische Isolierung von Flachdächern in aller Welt. Machen Sie den Ententest. Dann wissen Sie mehr.

Roofmate FR dauerhafte Dachisolation

Verkauf für die Schweiz:
Schneider + Co. AG, Scheideggstrasse 2
8401 Winterthur. Tel. (052) 291321

An: Dow Chemical Europe S.A.,
Lavaterstrasse 93, 8027 Zürich.

Ich möchte den Ententest machen. BW
Bitte senden Sie mir die Roofmate Ente.

Name _____

Berufsstellung/Firma _____

Strasse _____ Ort _____

Chronimo*

Warum wir für die Boiler der Hoval-Kessel Chronimo wählen? Weil uns gewöhnlicher Chrom-Nickel-Stahl nicht gut genug ist

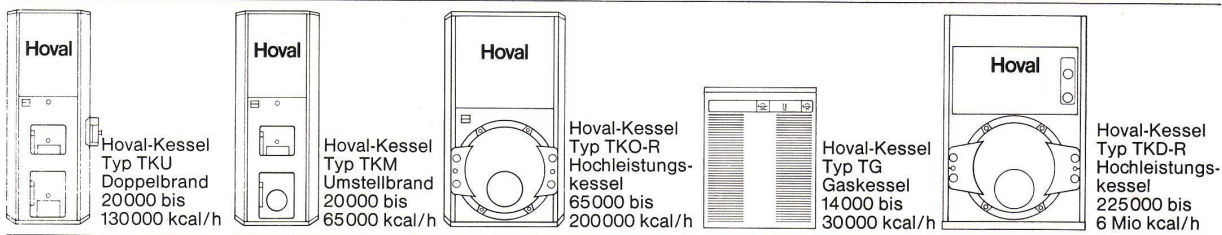
*Chronimo ist der von Hoval verwendete Chrom-Nickel-Molybdän-Stahl. Damit können Sie vergessen, dass es bei Warmwasserboilern so etwas wie Korrosion gibt. Jetzt sind alle kleineren und mittleren Typen der Hoval-Kessel mit korrosionsfesten Chronimo-Boilern ausgerüstet. Ohne irgendwelchen Mehrpreis. Und die Chronimo-Boiler der

grösseren Kesseltypen sind so preisgünstig, dass es sich in jedem Fall lohnt, von diesem zusätzlichen Hoval-Vorteil zu profitieren. Chronimo ohne Mehrpreis heisst, dass die Hoval-Kessel für Heizung und unbeschränkt Warmwasser in der Anschaffung noch preisgünstiger geworden sind. Zum Komfort der Hoval-Anlage, zu ihrer sprich-

wörtlichen Sparsamkeit und Zuverlässigkeit im Betrieb, reiht sich der Vorteil des wartungsfreien Boilers. Ob Sie Öl, Gas oder feste Brennstoffe verfeuern, es lohnt sich für Sie, dem Hoval-Kessel den Vorzug zu geben. Hoval-Kessel gibt es für Ein- und Mehrfamilienhäuser, Hotels, Schulen und Gewerbebetriebe, für Neubauten und für die Modernisie-

rung bestehender Häuser. Verlangen Sie bitte kostenlos nähere Unterlagen

Hoval Herzog AG,
Feldmeilen
Telefon 051 731282
Basel Bern Lausanne
Lugano
Verkauf und Service auch
in Deutschland (Krupp-
Kessel) Oesterreich,
Benelux, England,
Frankreich, Italien



Hoval

Hoval-Kessel — der Begriff für Heizung und Warmwasser

Wo mehr
als Qualität
verlangt
wird . . .

Unter Qualität verstehen wir nicht nur die Güte der Storen, sondern ebenso sehr die gebotene Dienstleistung. Unsere versierten Mitarbeiter verwirklichen alle durch Ihre besondere Gestaltungsart entstehenden Wünsche und

zeichnen zudem die mit dem Storenbau zusammenhängenden Detailpläne.

Für die Beratung der Storen-motorisierung stehen Ihnen die Spezialisten unserer *betriebseigenen elektrotechnischen Abteilung* jederzeit

kostenlos zur Verfügung. Rufen Sie uns schon bei der Projektierung, dadurch können viele Parallelarbeiten ausgeschlossen und erhebliche Kosten gesenkt werden.

SchenkerStore



S.I.P. Société Internationale de
Placement
Elisabethenstrasse 43, 4000 Basel

Architekt für Planung
Prof. W. Dunkel, Kilchberg
Bauleitung: Arch. E. Ziegler

Lieferung sämtlicher Storen: Emil Schenker AG
5012 Schönenwerd SO
Telefon 064 / 41 20 31

Breitlamellen

Schenker Storen

REFLEX Raffstoren werden bei uns in folgenden Lamellenbreiten hergestellt:
50 mm breite, flexible, Lamellen
58 mm breite, randverstärkte Lamellen
Unser Wippsystem garantiert auch bei den breiten Lamellen ein gutes Schliessen.
Achten Sie bitte auf dieses wichtige Detail.
80 mm breite, randverstärkte Lamellen

Emil Schenker AG
5012 Schönenwerd SO
Telefon 064 / 41 20 31

Vertretungen in Bern, Basel, Fribourg,
Genève, Lausanne, Lugano, Luzern,
Neuchâtel, St. Gallen, Solothurn, Winterthur und Zürich



Typ 50, flexible Lamellen, enge Rasterbildung mit Senkrechtbetonung durch die breiten Stegbänder.

Auch randgebördelt lieferbar.



Typ 80, randgebördelte Lamellen, weite Rasterbildung mit Horizontalbetonung. Bessere, unbehinderte Sicht von innen nach aussen.

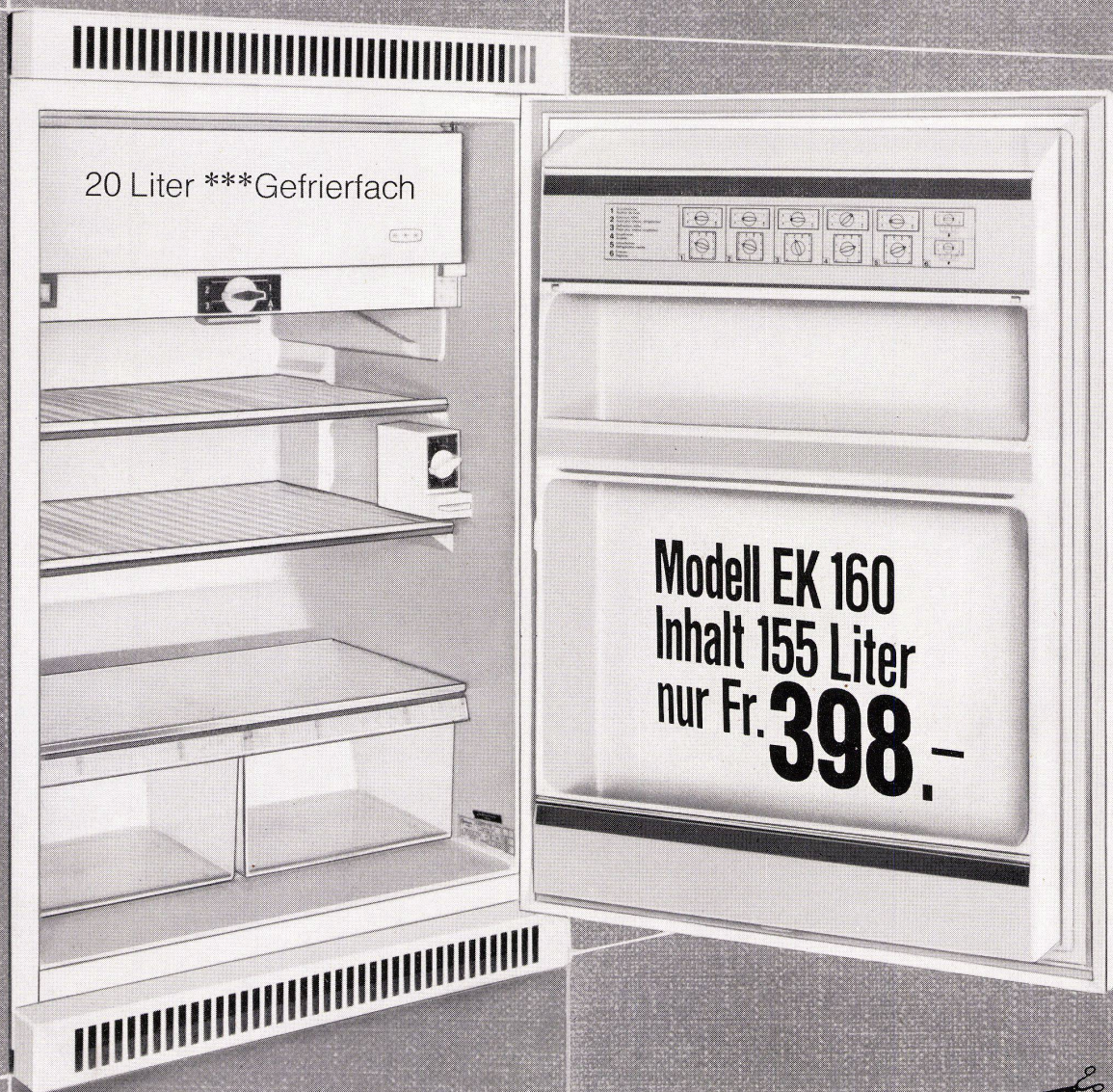
Typ 50, 58 sowie 80 sind wahlweise mit Steggurten oder Stegkordeln erhältlich.



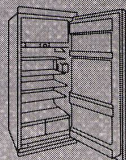
Typ 80 geschlossen. Die Lamellen sind auch unter Wind-einfluss in jeder beliebigen Wippstellung stabil arretierbar.

Zwei neue Bauknecht — Einbaukühlschränke mit grossem 3 Stern — Tiefgefrierfach

Polarfrost-System, Schnellenteisung (Abtauen überflüssig)
Nach Schweizer Norm 55 — nur hineinschieben



Modell EK 240
242 Liter Inhalt
30 Liter ***Gefrierfach
nur Fr. 648.—



Bauknecht
Elektromaschinen AG, 5705 Hallwil

COUPON

Ich wünsche die ausführliche Dokumentation über
das Bauknecht-Einbaukühlschrank-Programm.

Name: _____

Adresse: _____

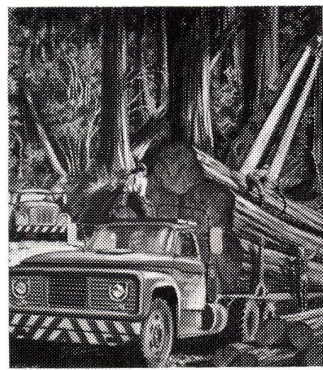
PLZ/Ort: _____

Fabrik und Generalvertrieb:
Bauknecht Elektromaschinen AG
5705 Hallwil, Tel. 064/54 17 71

531

HOLZ IST SACHE DER HIAG

Gerade Hemlock, Douglas und Redwood importieren wir direkt von unseren nordamerikanischen Freunden. Der gestalterische Trend geht auf lebhafteste Strukturen. Probieren Sie doch einmal



Rift und Bild gemischt. Amerikanische Hölzer haben es überhaupt in sich, Natur und Innenraum zusammenzuführen. Es sind Arten, die sich im Aussen- und Innenbau gleichermassen bewähren. Wenn es um Holz geht, sind wir für Sie da: Holz kann zu unserer gemeinsamen Sache werden!

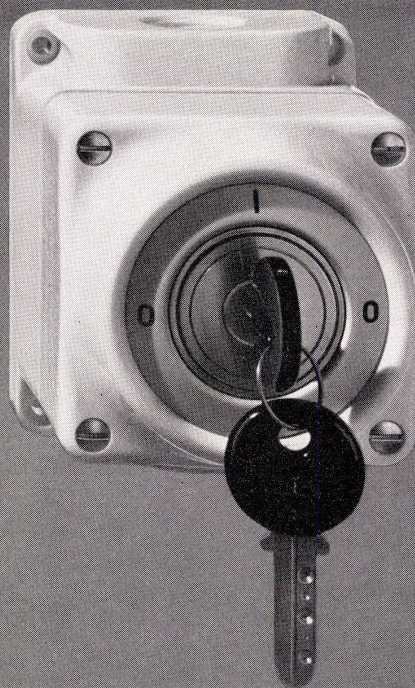


hiag

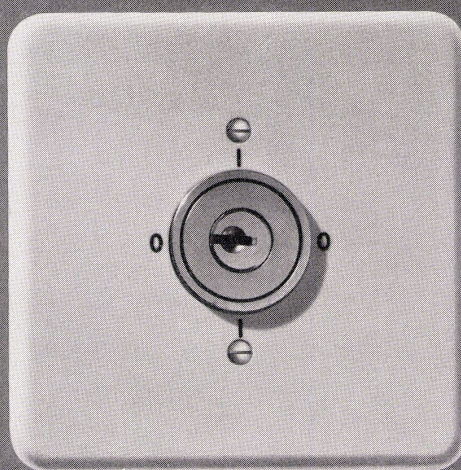
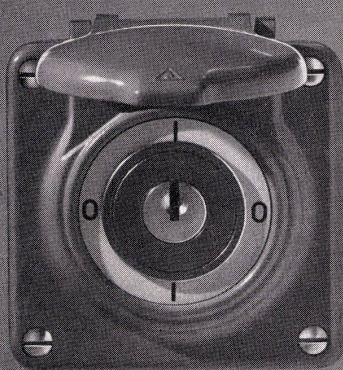
Hiag Holzindustrie AG
9430 St. Margrethen
071/711201

Caffè dei Pini, Melano, Decke aus Redwood

Feller



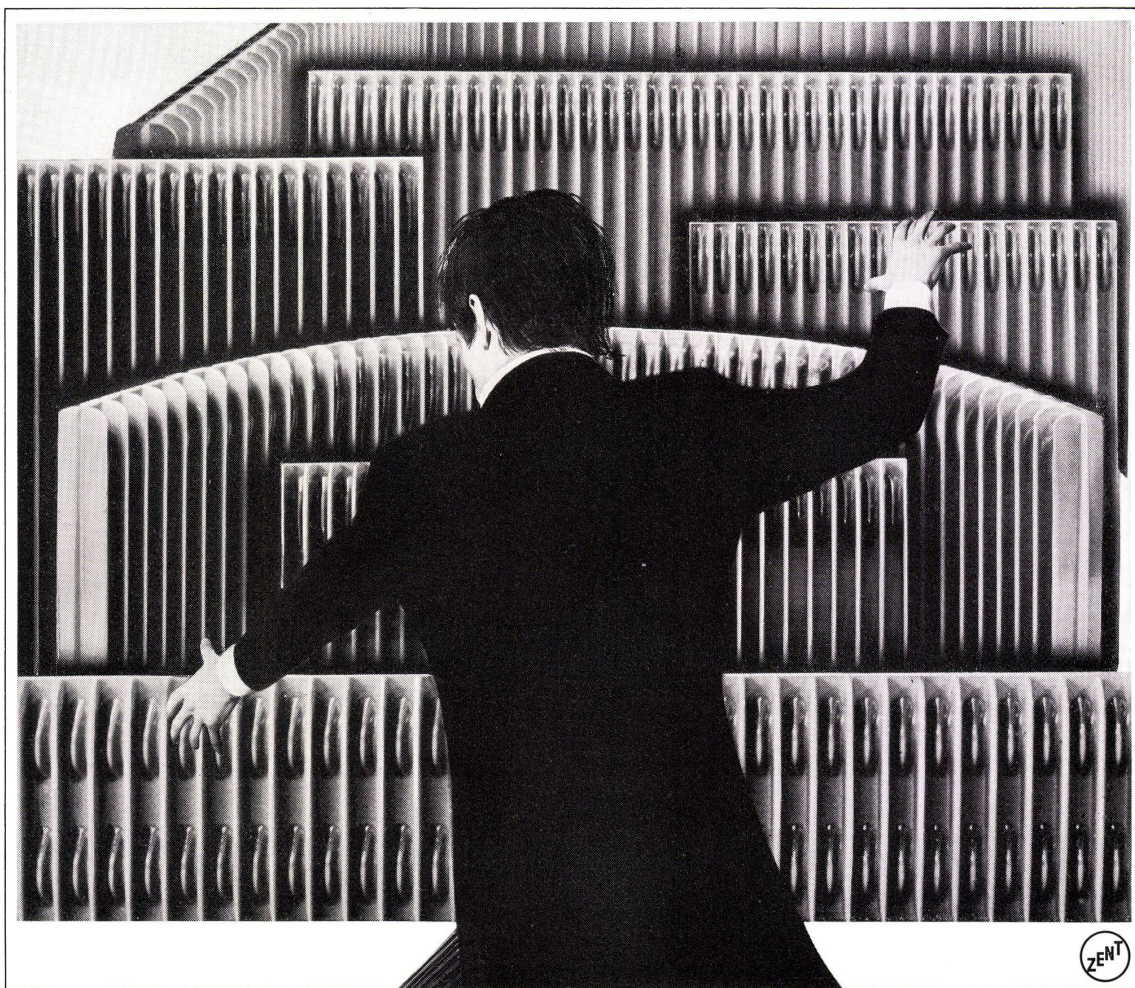
Diese Feller-Schalter kann nur betätigen, wer den richtigen Schlüssel besitzt!



Drehschalter und Impulskontakte mit einem Sicherheitsschloss eignen sich besonders für Maschinen, Apparate, Garagetorsteuerungen, Storeanlagen usw., die nur von bestimmten Personen bedient werden dürfen. Auch der Einbau in Passpartout- und Schliessplananlagen ist möglich.

Adolf Feller AG Horgen
Fabrik elektrischer Apparate

Telefon 051 82 16 11



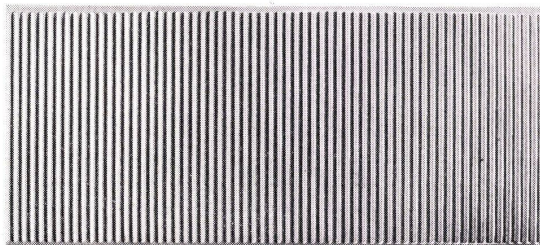
Fuge in Zent-Dur!

Natürlich können wir unseren Radiatoren keine Töne entlocken. Dafür sind wir aber in der Herstellung von Stahlradiatoren seit 30 Jahren tonangebend! So zählt beispielsweise der ZENT LAMELLA Radiator zu den gefragtesten Heizkörpern seiner Art! Warum?

Weil er formschön und deshalb zeitlos ist. Weil er sich so gut transportieren lässt und ein Minimum an Platz beansprucht. Weil sein kleiner Wasserinhalt rasch aufgeheizt ist und sofort Wärme abgibt. Weil er sich in jeden Raum harmonisch einfügt, denn er kann sogar gewinkelt und gebogen werden!

Der Erfolg des ZENT LAMELLA Stahlradiator hat uns recht gegeben. Einige Millionen Quadratmeter Heizfläche sind allein in der Schweiz installiert. Aber auch in Frankreich, Deutschland und Italien wird der ZENT LAMELLA Stahlradiator mit stets wachsendem Erfolg hergestellt und verkauft!

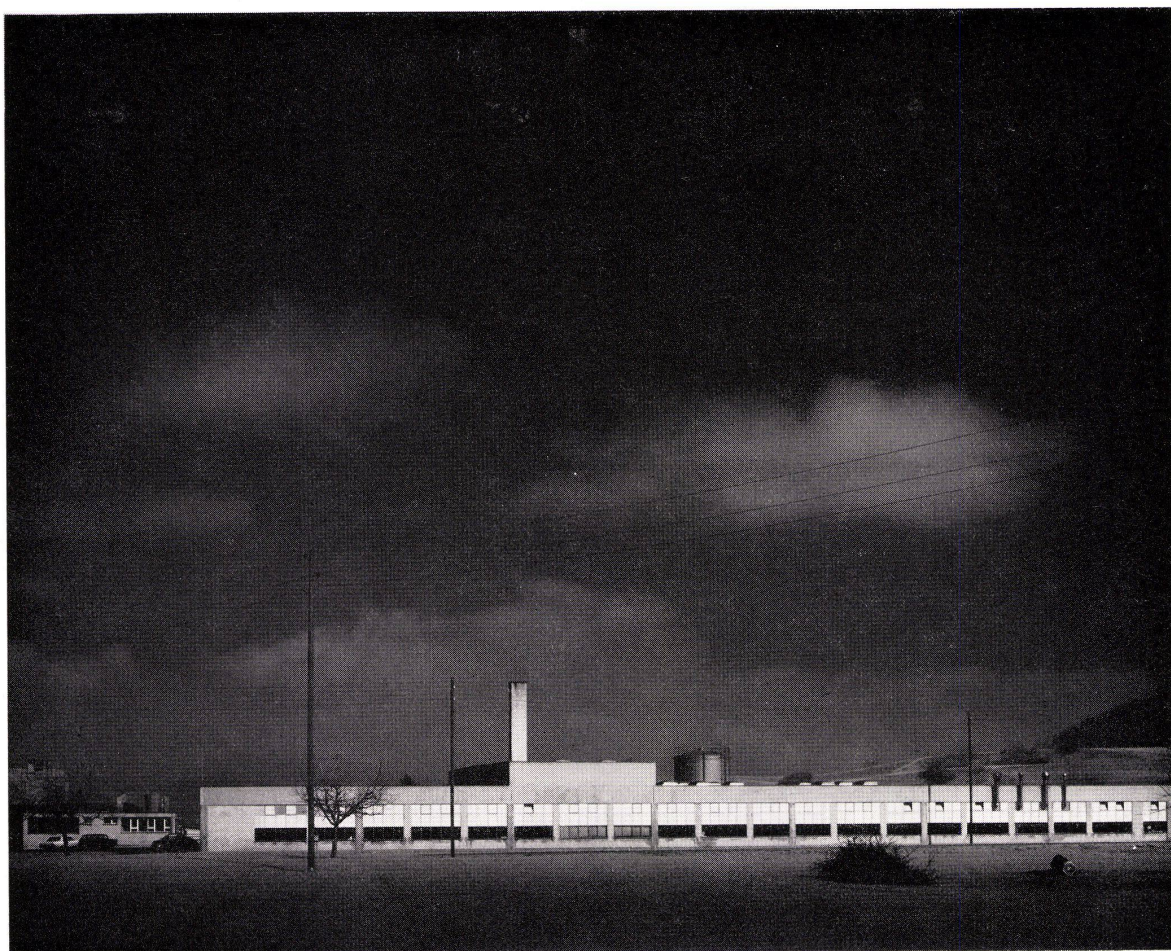
Vom Schweiz. Werkbund offiziell ausgezeichnet mit dem Prädikat «Die gute Form».



ZENT LAMELLA

Stahlradiatoren

ZENT AG Bern, 3072 Ostermundigen, Tel. 031 - 51 14 11



Hier entsteht ARGOLITE

Hier, in diesem fortschrittlichen, modernen Werk in Willisau, entsteht die hochwertige ARGOLITE-Kunststoffplatte.
Die ARGOLITE ist ein Schweizer Qualitätsprodukt. Von den vielen Möglichkeiten des zeitgemässen Innenausbaus ist ARGOLITE die beste.
Dass ARGOLITE alle Vorteile einer Kunststoffplatte in sich vereint, beweisen unsere Testtabellen. Dass die Testtabellen stimmen, sagen Ihnen unsere Kunden.
Fragen Sie sie

ARGOLITE AG

Argo*lite*

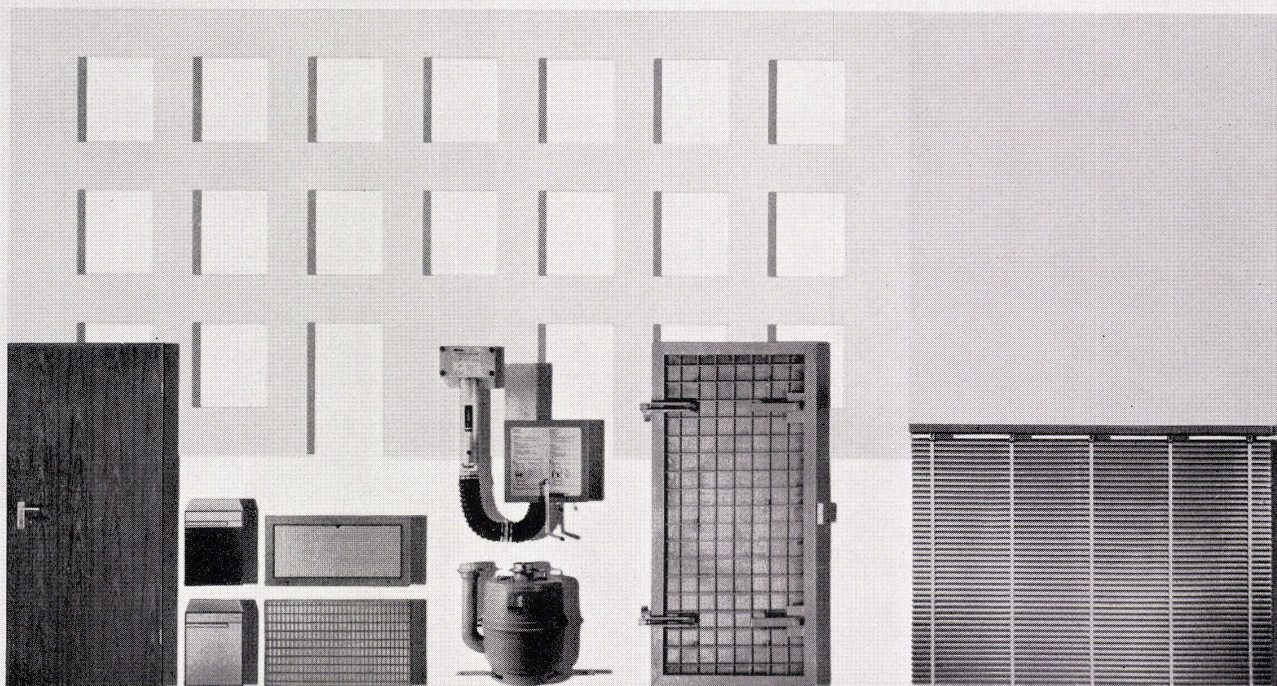
Kunststoffplattenwerk 6130 Willisau Tel. 045 6 19 12

Verlangen Sie die Gratis-Musterkollektion.

Bauplanung vereinfachen

Ausführung beschleunigen

Kosten senken



mit norm® Produkten der Metallbau AG Zürich

Seit mehr als dreissig Jahren entwickeln und fabrizieren wir normierte Fertig-Bauteile. Baufachleute wissen das und profitieren von unseren Erfahrungen. Sie kalkulieren knapp und legen Wert auf rasche und preisgünstige Lieferung. Gründe, die für das vielseitige norm® Sortiment entscheiden.

Fertig-Bauteile

Türzargen. Fenster- und Brüstungsbänke aus Stahl oder Leichtmetall. Rolladenkasten. Türen und Kleintüren. Brief- und Milchkasten aus Stahl oder Leichtmetall. Stahlfenster, Fenstergitter. Kohleneinwürfe und -deckel. Ventilationseinsätze für Speiseschränke und Bodenhohlräume. Gitterroste, Teppichrahmen, Schuhkratzeisen. Wäschehängen und Teppichjoche, Teppichklopfstangen und -tische. Wäscheschirme. Kleiderputzbügel.

Schutzraum-Abschlüsse

Druck- und Panzertüren. Panzerdeckel, Notausstieg-Roste. Gasdichte Ventilationseinsätze. Steigeisen.

Schutzraum-Belüftungen

Vom Bundesamt für Zivilschutz geprüfte Belüftungsanlagen für Wohn- und Geschäftshäuser, Industrie- und öffentliche Gebäude, sowie Unterstände für Zivilschutz-Organisationen.

Lamellenstoren

Funktionssichere, geräuscharme Raff- und Rollstoren normalux® und normaroll® in verschiedenen Ausführungen für die Innen- und Aussenmontage. Bedienung mit Kurbel, Gurte oder Elektroantrieb. Vertiso-norm Vertikal-Lamellenstoren.

norm® Fertig-Bauteile vereinfachen die Montage, sichern einen Zeitgewinn und reduzieren die Kosten.

Unterbreiten Sie Ihre Probleme unserem Kundendienst oder verlangen Sie den unverbindlichen Besuch unseres Fachberaters. Gerne unterbreiten wir Ihnen eine Offerte oder senden Ihnen auf Wunsch unsere ausführlichen Prospekte.

Ihr zuverlässiger Partner im Baufach Metallbau AG Zürich

Anemonenstr. 40,
8047 Zürich,
Tel. 051/5213 00

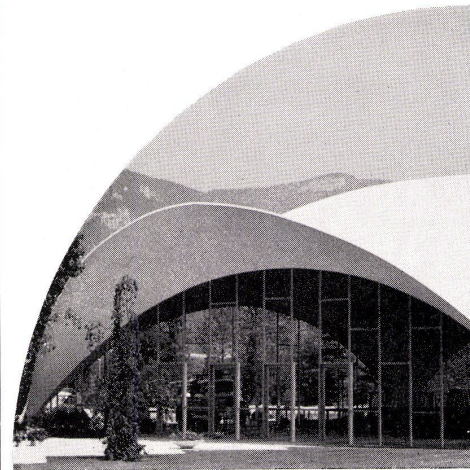
norm®

Isler Schalen

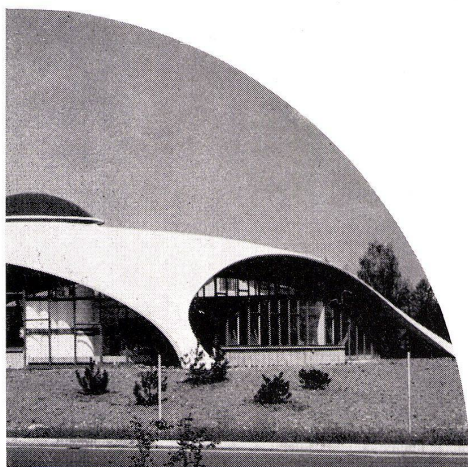
Projekt-Ingenieur: H. Isler, dipl.-Ing., Burgdorf

**Normierte
Hallensysteme für
Industrie und Gewerbe**

**Freie Formen für
repräsentative
Zwecke**



5



7



6

Einige Vorzüge der Isler-Schalen:

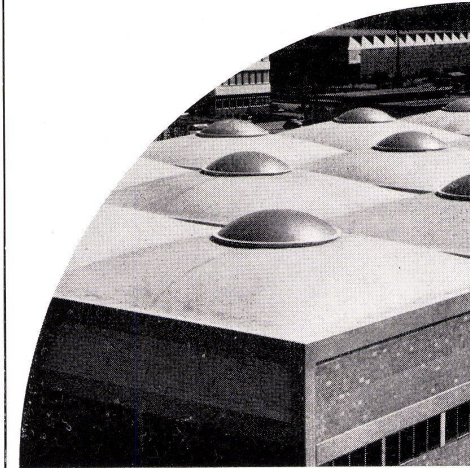
- preisgünstige Hallen
- grosse, stützenfreie Spannweiten
- rasch erstellt
- dauerhaft und wartungsfrei
- gute Isolation
- formschön
- auch Zwischenmasse
- blendfreie Ausleuchtung
- seit Jahren bewährt
- Referenzen im In- und Ausland



1



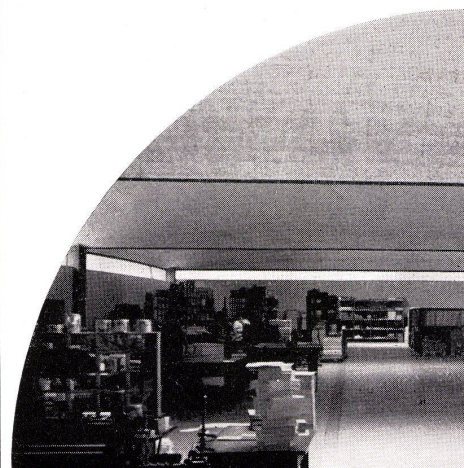
2



3

Entwurf: P. Geiser, Langenthal

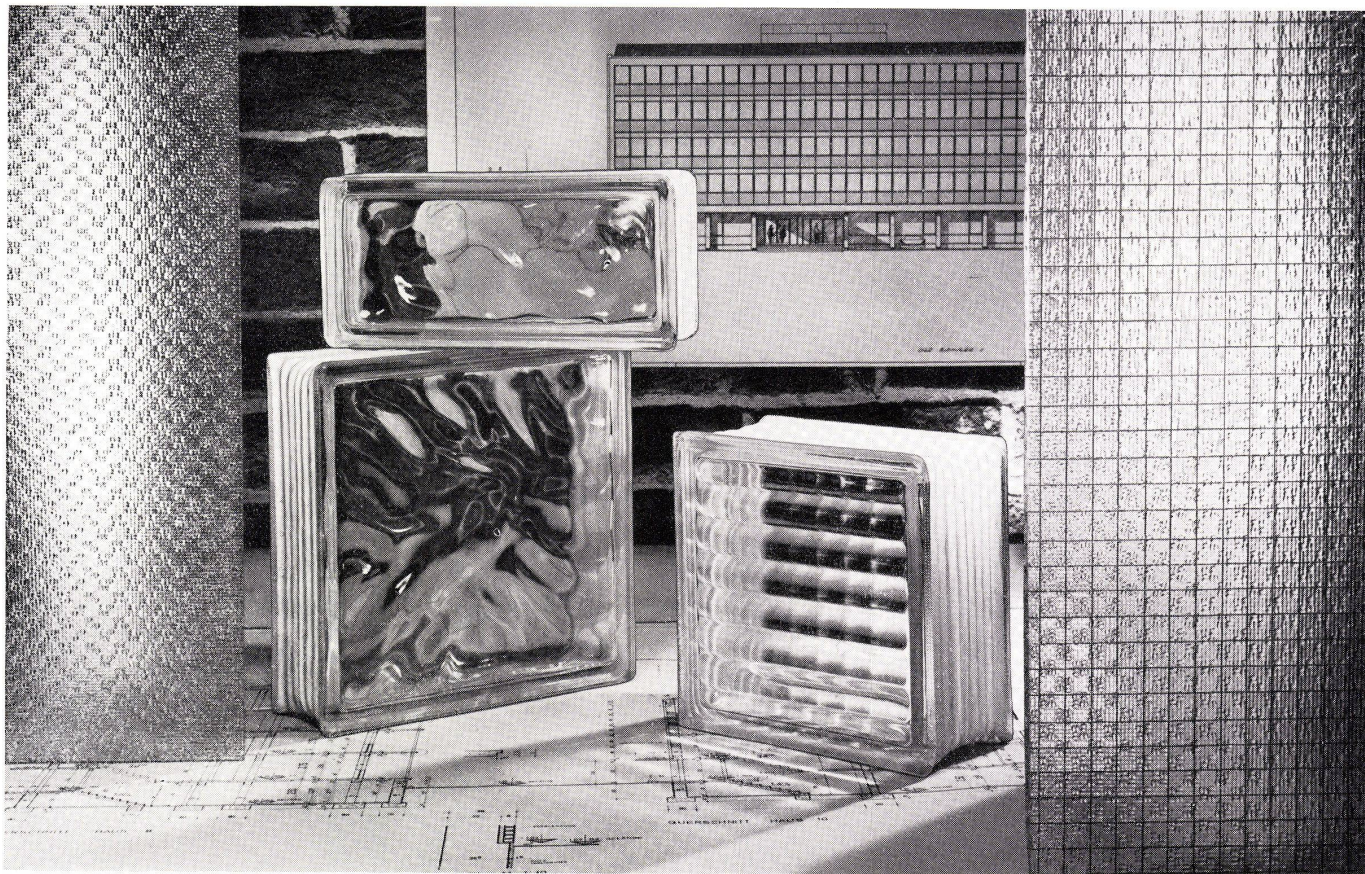
- 1 Autohaus Moser, Thun
- 2 AVAG, Auto-Vertretung AG, Solothurn
- 3 Jaccaz, Fasshandel, Regensdorf-Zürich
- 4 Druckerei Sedlmayr, Dornbirn/Vorarlberg
- 5 Wyss Söhne AG, Gartencenter, Solothurn
- 6 Migros-Markt, Bellinzona
- 7 Kilcher, Bauisolationen AG, Rechterswil



4

**W.BÖSIGER
AG**

Bauunternehmung
4900 Langenthal
Abteilung «Schalenbau»
Telefon 063 215 32

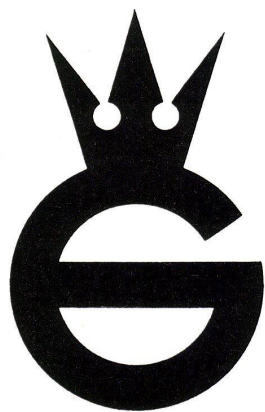


GERRIX-BAUGLÄSER zweckmäßig - dekorativ

GERRIX-BAUGLÄSER sind lichtstreuend, sichtwehrend, schall- und wärmedämmend

GERRIX-BAUGLÄSER sind dekorative architektonische Details - zeitgemäße Bauelemente durch wirtschaftliche Vorzüge

GERRIX-BAUGLÄSER sind Gerresheimer Gußgläser und GERRIX-Glasbausteine



Aus dem Sonderprogramm:

Gußgläser: EDELIT-Glas einseitig, EDELIT-Glas doppelseitig, EDELIT-Glas No. 504 und EDELIT-Glas „ZR“, MODOLIT-Glas, DIFULIT-Glas, DRAHTDIFULIT-Glas und DRAHTGLAS „E“

Glasbausteine: GERRIX-Glasbausteine weiß, mit vielen dekorativen Dekors

APPLIKA-Farbglasbausteine mit Figuren und Ornamenten

Prospekte auf Wunsch von der

**A. G. der Gerresheimer Glashüttenwerke, vorm. Ferd. Heye - Düsseldorf-Gerresheim
Bundesrepublik Deutschland**

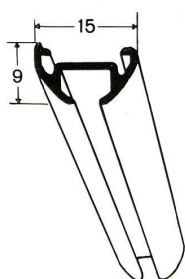


EINE GERÄUSCHLOSE VORHANGSCHIENE FÜR JEDE DECKE

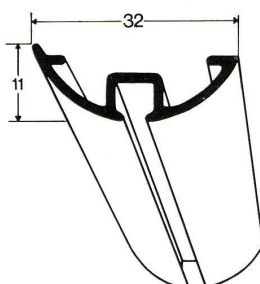
Spannfix heisst die Spezialvorhangschiene, welche mit einem Minimum von Schrauben auf allen Decken wie Beton, Leichtbau- und Schallschluckplatten, Metall, Holz, Verputz oder Gips befestigt wird. Kleine, flügelartige «Spanner»

werden in Abständen von 40 bis 60 cm an die Decke geschraubt. Man legt das Profil auf die Spanner, dreht diese ein, und die Schiene sitzt fest. Spanner samt Schrauben bleiben unsichtbar, die Vorhangschiene scheint auf die

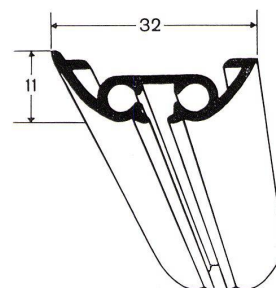
Decke geklebt. Spannfix ist ein Fabrikat der Marke Silent Gliss, der ersten geräuschlosen Vorhangschiene der Welt, in welchen selbst schwerste Vorhänge samtweich und leise gleiten.



Silent Gliss Profil
Spannfix 1060
für mittelschwere und leichte Schleuderzugvorhänge in normalgrossen Räumen



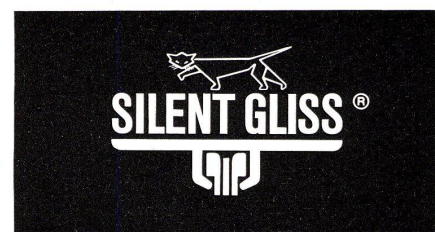
Silent Gliss Profil
Spannfix 1048
für Schleuderzugvorhänge in grossen und hohen Räumen



Silent Gliss Profil
Spannfix 1041
für komfortable Schnurzüge in normalgrossen Räumen

Verkauf durch den Fachhandel.
Handmuster, Prospekte und Referenzen durch:

® International geschützte
Marke der ersten
geräuschlosen Vorhang-
einrichtungen der Welt.



METALLWARENFABRIK F. J. KELLER+CO. 3250 LYSS TEL. 032 84 27 42-43



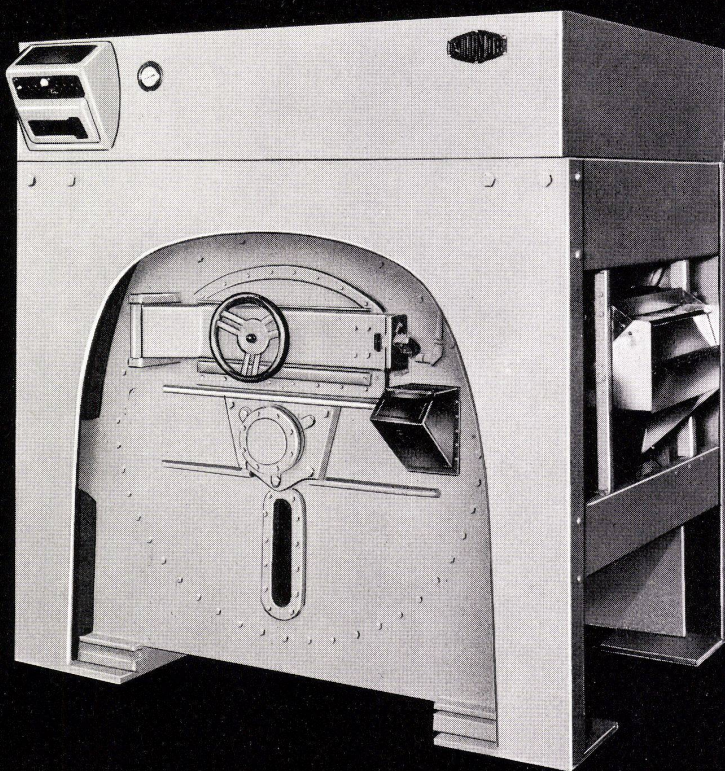
Sie sparen eine Zentrifuge — dank FERRUM-MILNOR

Die FERRUM-MILNOR kommt aus den U.S.A. und hat sich auch in Europa glänzend bewährt. Sie ist eine der meistgekauften Wasch-, Schleuder- und Schüttelmaschinen (in Mittel- und Grossbetrieben) der Welt: über 8000 Milnor-Automaten stehen im Betrieb.

Die FERRUM-MILNOR ist automatisch gesteuert, besitzt eine

schwingungsfreie Aufhängung und kann deshalb auf höherer Tourenzahl zentrifugieren. Somit sparen Sie zwei mühsame Arbeitsgänge: Laden und Entladen einer separaten Zentrifuge.

FERRUM-MILNOR ist in 6 Grössen erhältlich, für 12, 28, 50, 80, 140 und 180 kg Inhalt, also für jeden Betrieb geeignet.



FERRUM-MILNOR mit FERRUM-Service und FERRUM-Garantie

ferrum

FERRUM AG, Giesserei und Maschinenfabrik, 5102 Ruppertswil

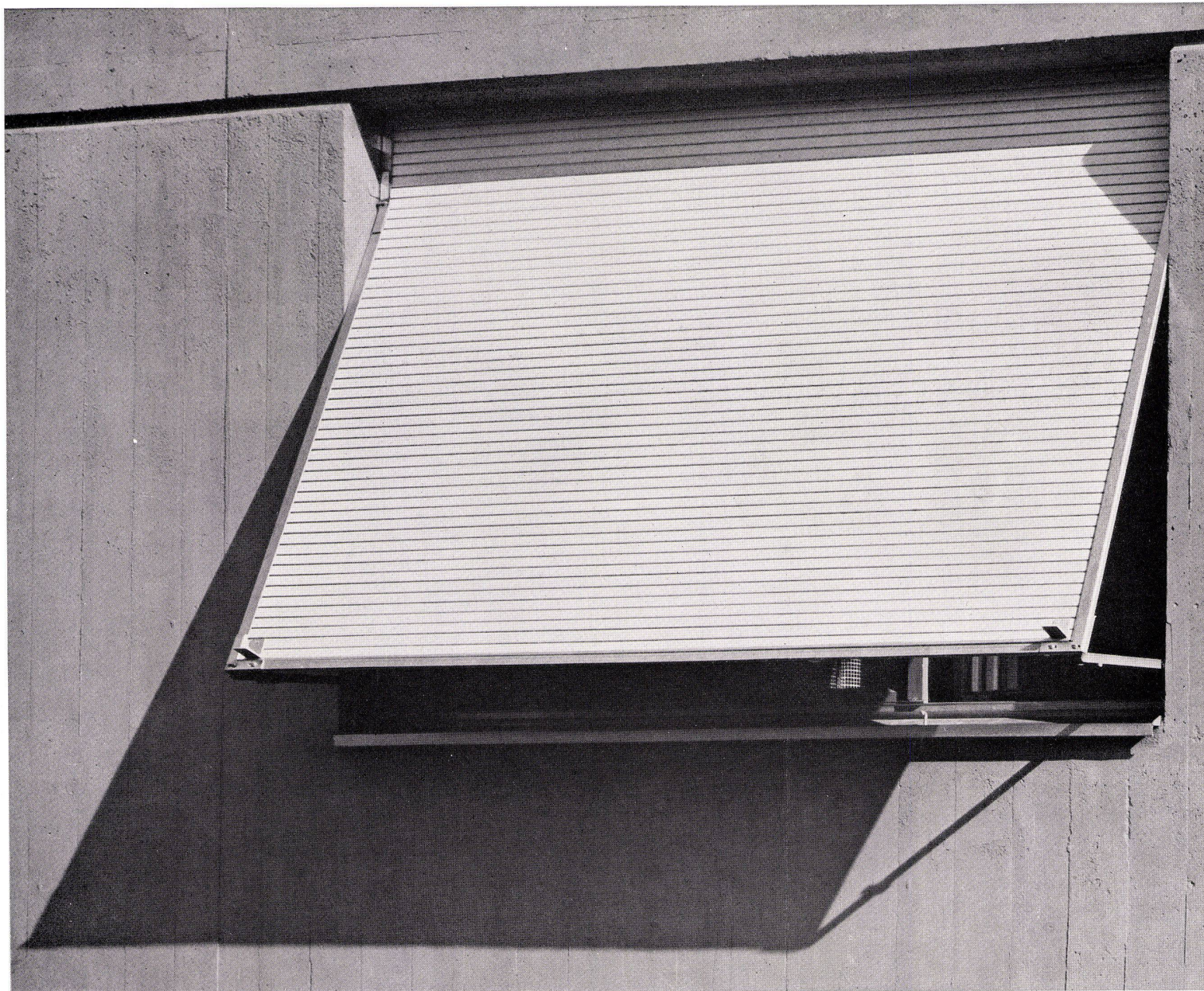


Hartmann+CO AG 2500 Biel Telefon 032/49261



HARTMANN-Rolladen zeichnen sich aus durch größte Stabilität. Sie werden aus Leichtmetall, Kunststoff oder Holz hergestellt. Die Geräuschdämmung ist in hervorragender Weise gelöst. Form-, Robustheit, günstiger Preis und prompter Service machten den HARTMANN-Rolladen in der ganzen Schweiz bekannt und beliebt.

Rolladen



Hartmann Biel

Lärmbekämpfung — ein brennendes Problem im modernen Wohnungsbau. **Lärmbekämpfung** — unser Arbeitsprinzip bei der Entwicklung der praktisch geräuschlosen GEBERIT-PVC-Spülkästen. **Lärmbekämpfung** — ein Grund mehr für Sie, Ihren Kunden die funktionssicheren, formschönen

und wohldurchdachten GEBERIT-Spülkästen zu empfehlen.

GEBERT + CIE
Armaturen- und Apparatefabrik
8640 Rapperswil am Zürichsee
Tel. 055 203 44, Telex 75625



So leise funktionieren GEBERIT- PVC-Spülkästen!



neu
SIBIR ***
NORM Einbau-
Modell
150 Liter

Fr. 325.-

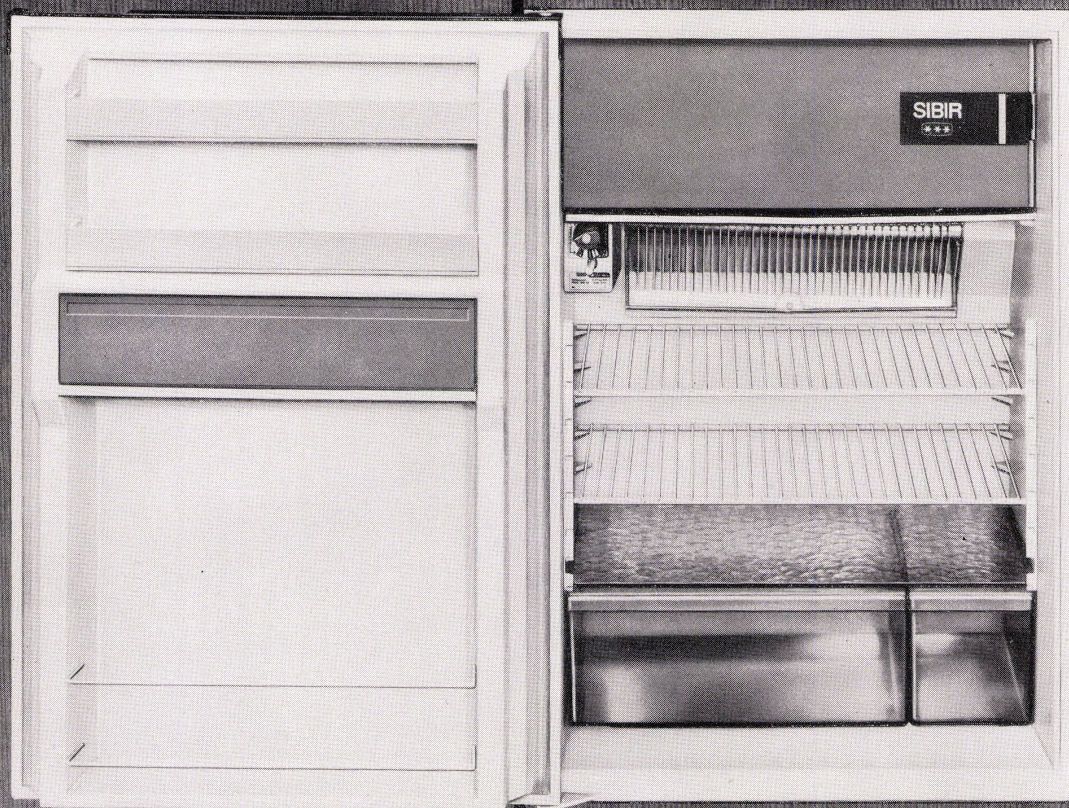
SIBIR löst Ihre Einbau-Probleme mit 5 Einbau-Varianten. In jede Schweizer-NORM-Küche einbaubar.

Modernster heute auf dem Markt erhältlicher Einbau-Apparat seiner Literklasse.

Selbstverständlich:
 Echtes *** Tiefkühlfach, vollautomatische Abtauung, Tropfwasser-Verdunstung, Beleuchtung, 2 Gemüseschubladen

5 Jahre Vollgarantie auf die Funktion **aller** Teile.

SIBIR Kühlapparate GmbH, 8952 Schlieren ZH, Telefon 051 98 84 44



Wir stellen vor:
Arnold Stöckli, dipl. Architekt

Beton, Stahl, Glas, Holz: das sind die Werkstoffe des Architekten unserer Zeit. Architekt Arnold Stöckli verwendet in seinen Bauten gerne Holz; Holz in allen Ausführungen — vor allem auch als Tischler- und Spanplatten. Er bevorzugt dabei nur ausgesprochen schöne, genau

gearbeitete Platten, die seinen Ansprüchen nach hoher Qualität genügen; Tischler- und Spanplatten wie sie die Jago-Werke bieten.

Darum auch für Sie: Jagospan und Jago-Tischlerplatten — in bewährter Schweizer Qualität!

Jago-Platten

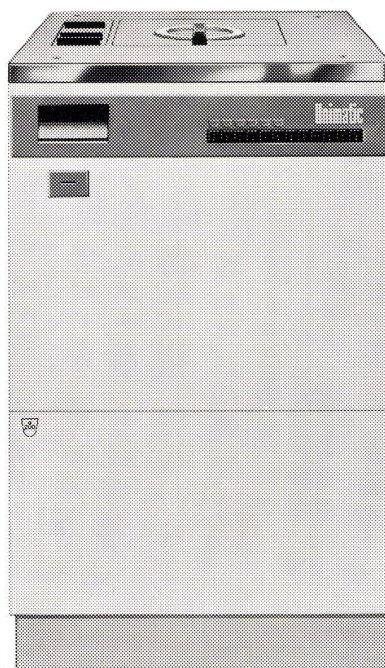


Jago-Werke
Jacques Goldinger AG

Tischler- und Spanplattenfabrik
8272 Ermatingen TG
Telefon 072 61213

Bezug durch den Fachhandel

Neu aus Zug: Unimatic mit eingebautem Münzautomat



Robust, zuverlässig, von hoher Qualität – das ist die vollautomatische Waschmaschine Unimatic aus Zug. Obeneinfüllung, doppelseitig gelagerte Trommel, ideale Arbeitshöhe sind ihre wesentlichsten Vorteile. Jetzt kommt ein neuer dazu: die eingebaute Münzautomatik.

Überall dort, wo ein Waschautomat kollektiv benützt wird und somit den grössten Anforderungen gewachsen sein muss, ist die Unimatic «coin-op» mit eingebautem Münzautomat die ideale Lösung. So im Mehrfamilienhaus, wo sich von nun an Stromabrechnungen – und damit Diskussionen – erübrigen, und im Waschsalon, wo eine einfache Zahlungsweise ohnehin notwendig ist.



Unimatic «coin-op»

der echte 6-kg-Waschautomat mit Münzautomatik, ein Qualitätsprodukt der Verzinkerei Zug AG

Ein
wichtiger Vorzug:

Bei der
Unimatic «coin-op»
gibt es keine
Beschränkung der
Programmauswahl.

Der Betrag (20-Rappen- oder 1-Franken-Stücke) für eines der 15 vollautomatischen Programme wird eingeworfen, und der Waschprozess beginnt. Falschgeld wird durch den Münzprüfer automatisch ausgeschieden, und bei allfälligem Stromunterbruch verhindert eine neuartige Speichereinheit das Löschen eines Guthabens.

Verlangen Sie mit diesem Coupon einen detaillierten Prospekt über die Unimatic «coin-op» bei der Verzinkerei Zug AG oder bei einer ihrer Agenturen. 6301 Zug Verzinkerei Zug AG Telefon 042 / 33 13 31
7000 Chur Alexanderstrasse 14 Telefon 081 / 22 17 67
9000 St. Gallen St. Jakobstrasse 89 Telefon 071 / 24 52 88

Uco/1

Name

Strasse

Ort

72

Kilcher



Clause S.A., Garten-Center, Plaisir/Paris, 1450 m² Fanalon (1966)

Kilcher - Dachbeläge

FANAPRENE für Betonflachdächer FANALON für vorgespannte Betonflächen
EFKALON-Folien für vorfabrizierte Dachplatten
Verlangen Sie Unterlagen

F. Kilcher Bauisolationen AG 4565 Recherswil Telephon 065 4 56 45