

Zeitschrift: Bauen + Wohnen = Construction + habitation = Building + home : internationale Zeitschrift

Herausgeber: Bauen + Wohnen

Band: 22 (1968)

Heft: 5: Holland, ein Land plant seine Zukunft = Hollande, un pays planifie son avenir = Holland, a country plans its future

Werbung

Nutzungsbedingungen

Die ETH-Bibliothek ist die Anbieterin der digitalisierten Zeitschriften auf E-Periodica. Sie besitzt keine Urheberrechte an den Zeitschriften und ist nicht verantwortlich für deren Inhalte. Die Rechte liegen in der Regel bei den Herausgebern beziehungsweise den externen Rechteinhabern. Das Veröffentlichen von Bildern in Print- und Online-Publikationen sowie auf Social Media-Kanälen oder Webseiten ist nur mit vorheriger Genehmigung der Rechteinhaber erlaubt. [Mehr erfahren](#)

Conditions d'utilisation

L'ETH Library est le fournisseur des revues numérisées. Elle ne détient aucun droit d'auteur sur les revues et n'est pas responsable de leur contenu. En règle générale, les droits sont détenus par les éditeurs ou les détenteurs de droits externes. La reproduction d'images dans des publications imprimées ou en ligne ainsi que sur des canaux de médias sociaux ou des sites web n'est autorisée qu'avec l'accord préalable des détenteurs des droits. [En savoir plus](#)

Terms of use

The ETH Library is the provider of the digitised journals. It does not own any copyrights to the journals and is not responsible for their content. The rights usually lie with the publishers or the external rights holders. Publishing images in print and online publications, as well as on social media channels or websites, is only permitted with the prior consent of the rights holders. [Find out more](#)

Download PDF: 22.02.2026

ETH-Bibliothek Zürich, E-Periodica, <https://www.e-periodica.ch>

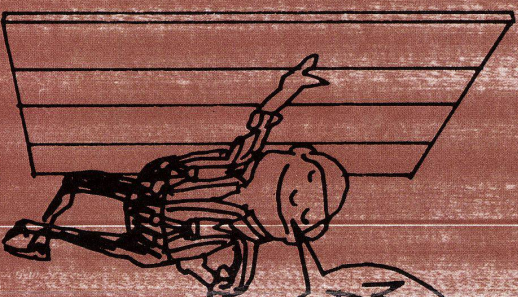
OECONOMIE 11

Mitteilungsblatt der
ECO AG, Entlebuch/LU
Sperrholz-
und Türenfabrik

A woman with blonde hair, wearing a shimmering gold dress and a pearl necklace, is singing into a vintage-style microphone. She has a joyful expression, looking upwards. The background is a wood-paneled wall. A speech bubble originates from her mouth, containing the text 'DO RE MI FA... FASTÄFER VON DER ECO!'.

**DO RE
MI FA...
FASTÄFER
VON DER
ECO!**

ECO ist eine Holzplatte
 ist steif und fest
 weil Trägerplatte
 aus Spanholz. Montage
 vom Facht!

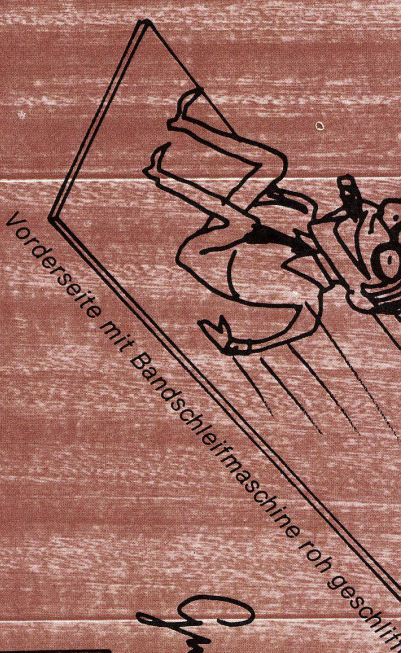


Minimale
 Anschlag-
 kosten

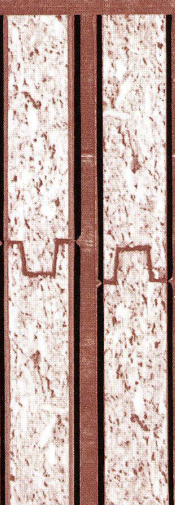
messerfurnier,
 frei,
 außer gefügt,
 anbehandelt.
 BB-Seite
 Furnierqualität
 in unserer Wahl.

ECOFORM-Fastäfer
 furnierte Spanplatte, kunstharzverleimt
 ca. 18 mm dick

In Norm-Zimmerhöhen:
 mit Nut und Kamm
 225 x 20 cm
 240 x 20 cm
 ohne Nut und Kamm
 225 x 105 cm
 240 x 105 cm



Vorderseite mit Bandschleifmaschine roh geschliffen

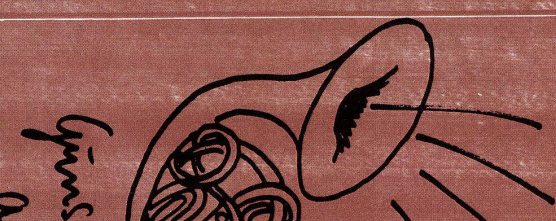


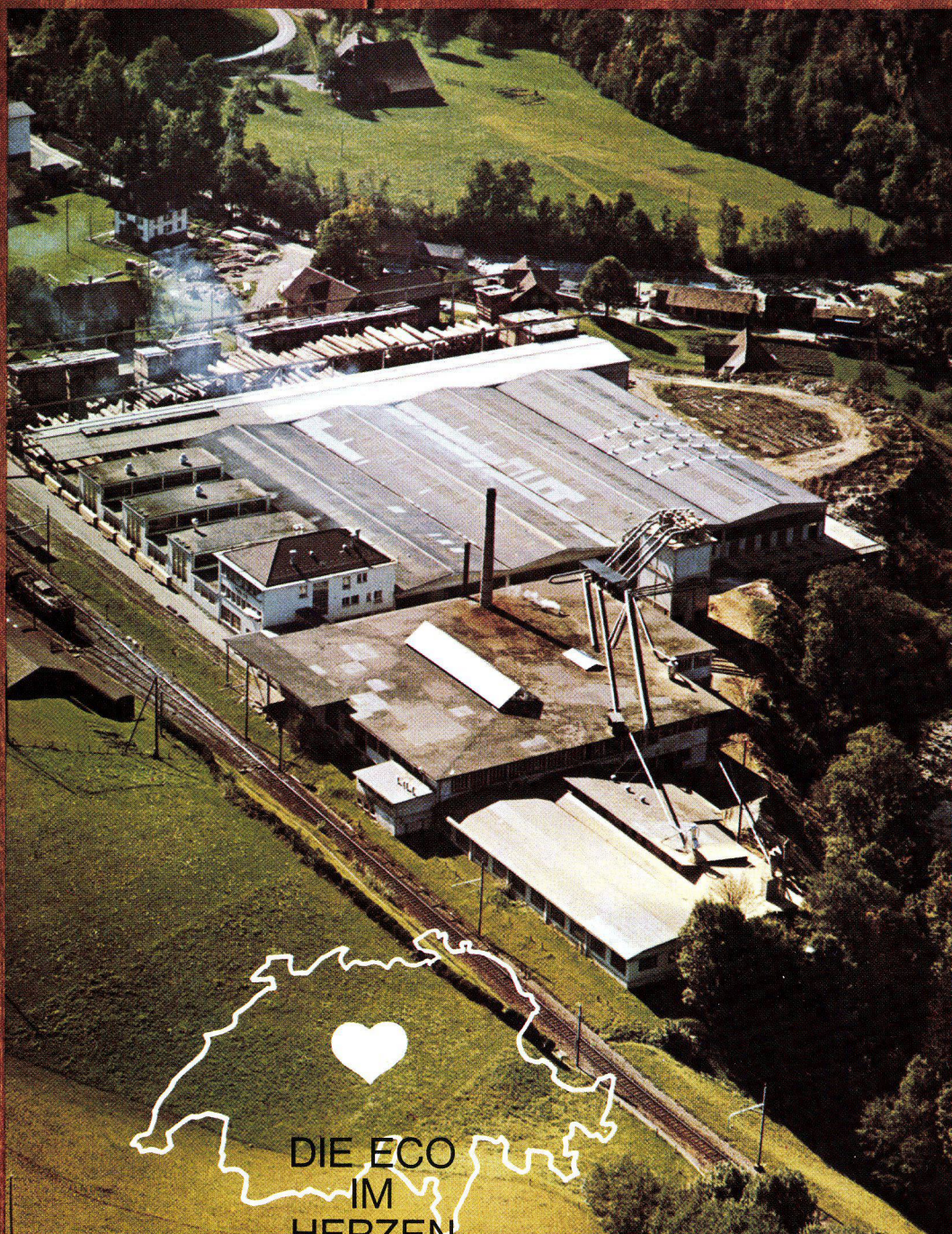
LIMBA, geschält.
 LIMBA, MAHAGONI-SAPELI,
 LÄRCH, TÄNNE gemessert.
 3fach
 ULME, ESCHE, EICHE,
 NUSSBAUM gemessert.
 5fach

ECOFORM
 gefällt innen



Gute hön





DIE ECO
IM
HERZEN
DER
SCHWEIZ

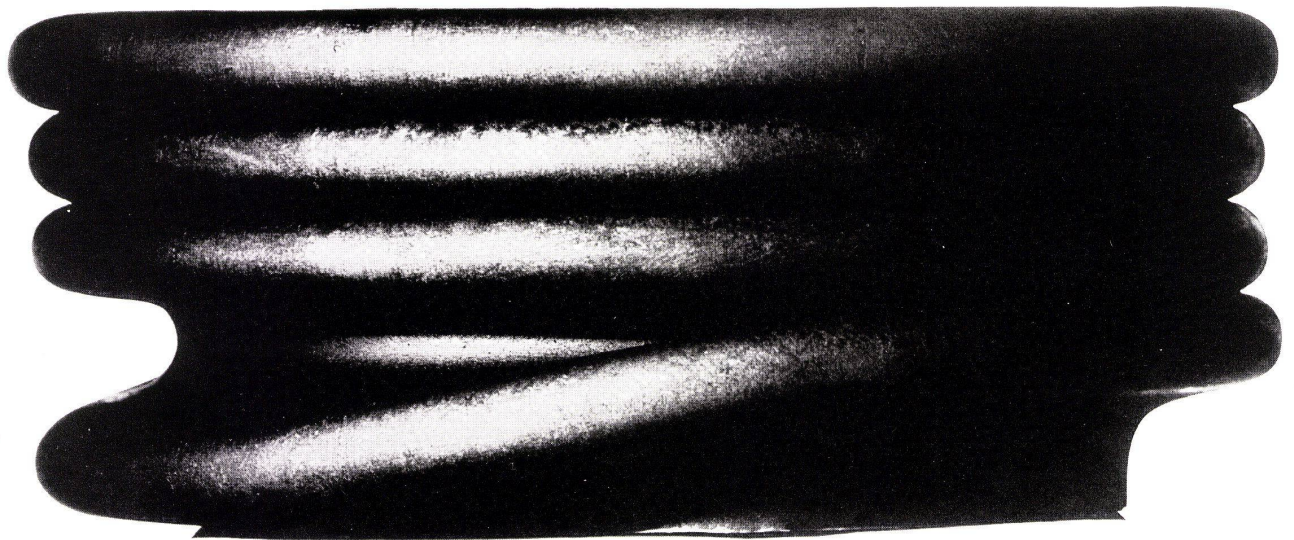
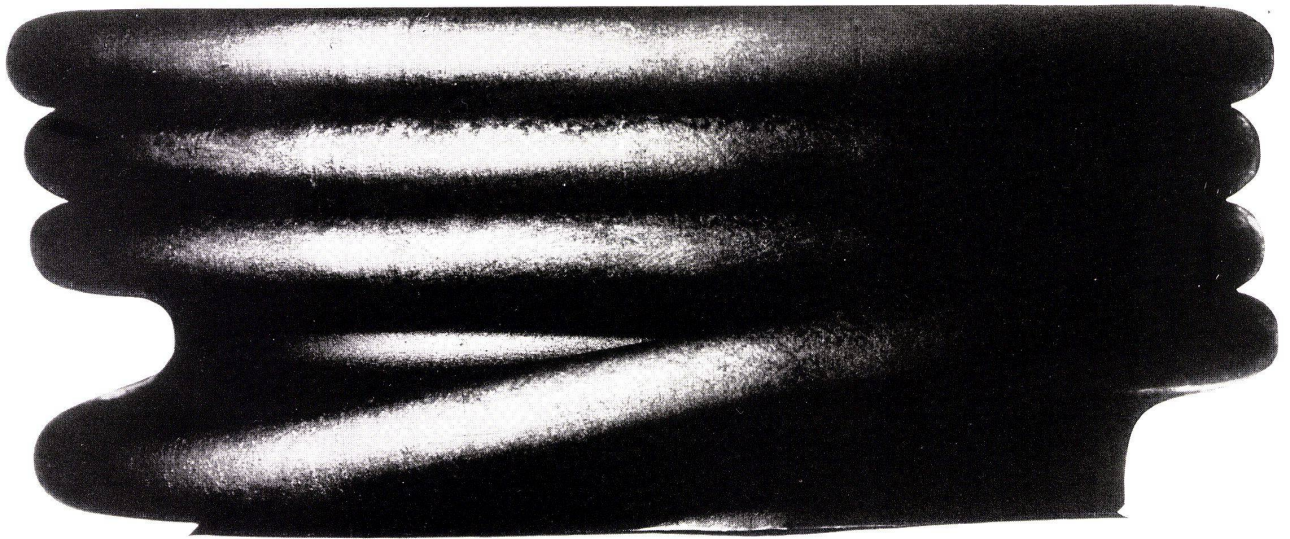
Herstellung von:
Türen
Wandverkleidungen
Tischlerplatten
Sperrholz
Technisches Sperrholz
Stäbmittellagen
Betonschalungsplatten

ECO

Fabrikation und technische Beratung:

ECO AG
Sperrholz- und Türenfabrik
6162 Entlebuch/LU
Telefon 041/87 52 42

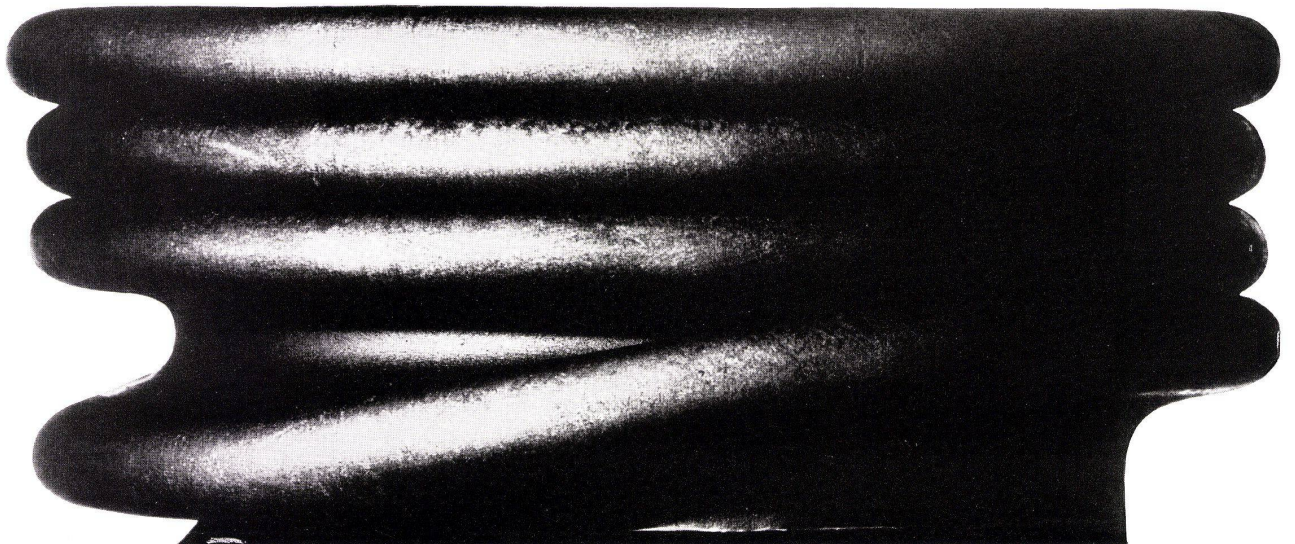
Lieferung durch den
Sperrholzhandel



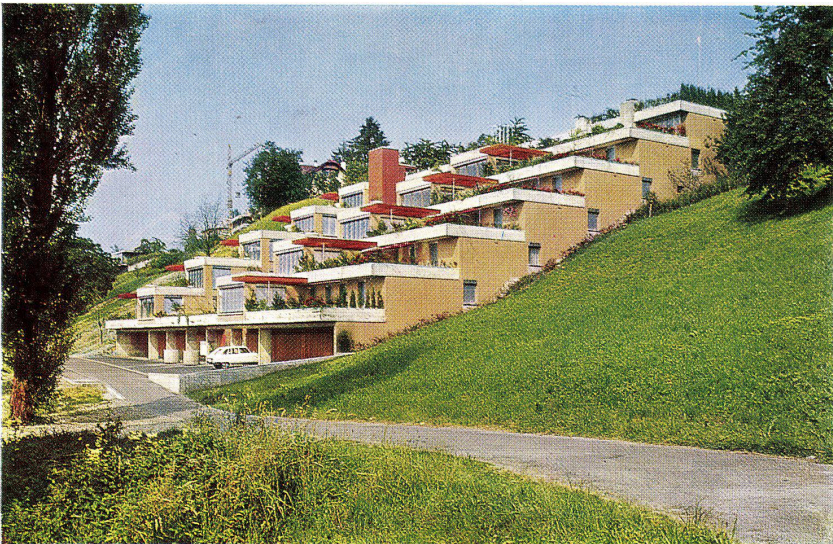
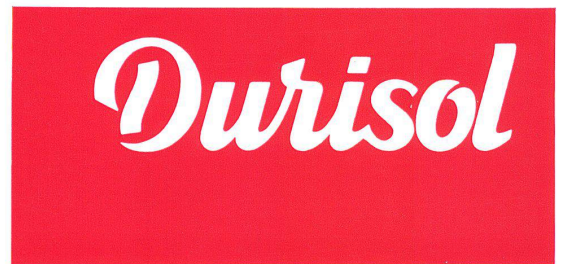
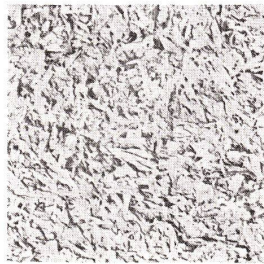
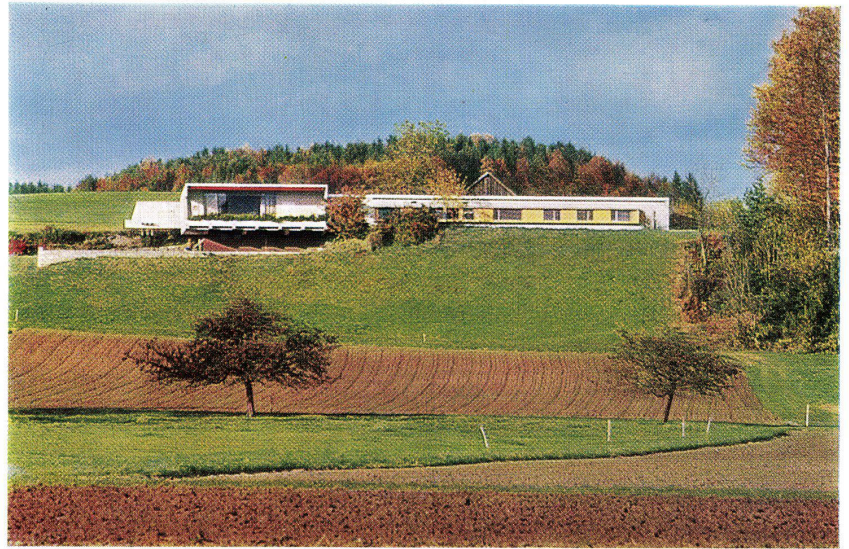
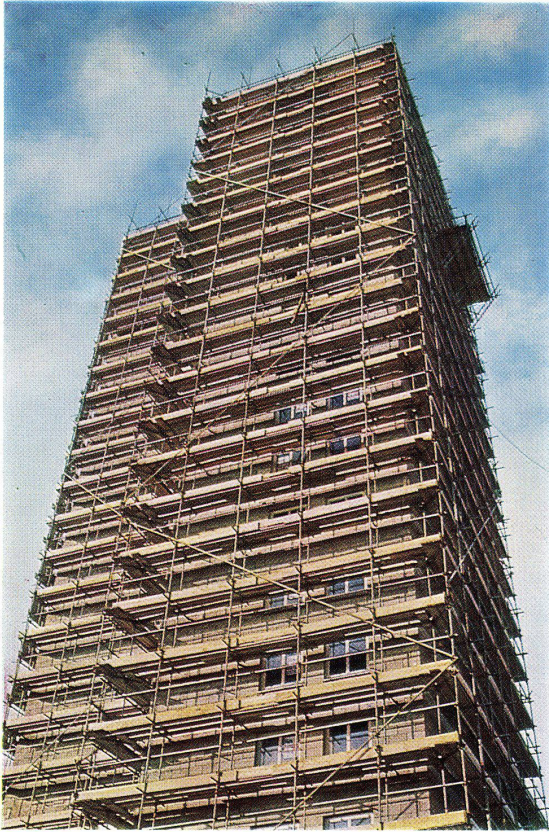
Stauchproben bilden nur einen Teil der umfangreichen Prüfungen, welche laufend während der Fabrikation von ARFA-Röhren durchgeführt werden. Sie sind ein Beweis für die Güte der Schweißung und die Verformbarkeit des verwendeten Stahls.

ARFA

ARFA Röhrenwerke AG 4002 Basel Tel. 061/35 55 55



Durisol-Mauerwerk, aus vollautomatisch fabrizierten Hohlblocksteinen ist sehr anpassungsfähig; Modul nur 25 cm. Es wird deshalb vom einfachen Bungalow bis zum Hochhaus wirtschaftlich verwendet. Durisol-Hohlblocksteine bilden Isolierung und Schalung zugleich; deren Betonfüllung allein erfüllt die statischen Funktionen. Dabei ergeben Aussparungen in den Stegen automatisch lastverteilende Querrippen, und die Tragfähigkeit kann durch Einlage von Armierungen noch erhöht werden. Keine Kältebrücken, da dank genauer Abmessungen in Stoss- und Lagerfugen kein Mörtel erforderlich ist. Die Rohmauerstärke beträgt je nach gewünschter Isolation und Tragkraft 15, 20, 25 oder 30 cm sowie 25 cm mit verstärkter Isolation.



Durisol-Mauerwerk wird durch Ihren Bauunternehmer erstellt. Unsere tüchtigen Baustellenberater unterstützen ihn bei der Ausführung. Umfassende technische Unterlagen stehen zur Verfügung. Unsere reiche Erfahrung aus der Anwendung von Durisol-Mauerwerk in 14 Ländern auf 4 Kontinenten dient auch Ihnen. Wir freuen uns auf unseren nächsten Kontakt.