

Zeitschrift: Bauen + Wohnen = Construction + habitation = Building + home : internationale Zeitschrift

Herausgeber: Bauen + Wohnen

Band: 22 (1968)

Heft: 5: Holland, ein Land plant seine Zukunft = Hollande, un pays planifie son avenir = Holland, a country plans its future

Werbung

Nutzungsbedingungen

Die ETH-Bibliothek ist die Anbieterin der digitalisierten Zeitschriften auf E-Periodica. Sie besitzt keine Urheberrechte an den Zeitschriften und ist nicht verantwortlich für deren Inhalte. Die Rechte liegen in der Regel bei den Herausgebern beziehungsweise den externen Rechteinhabern. Das Veröffentlichen von Bildern in Print- und Online-Publikationen sowie auf Social Media-Kanälen oder Webseiten ist nur mit vorheriger Genehmigung der Rechteinhaber erlaubt. [Mehr erfahren](#)

Conditions d'utilisation

L'ETH Library est le fournisseur des revues numérisées. Elle ne détient aucun droit d'auteur sur les revues et n'est pas responsable de leur contenu. En règle générale, les droits sont détenus par les éditeurs ou les détenteurs de droits externes. La reproduction d'images dans des publications imprimées ou en ligne ainsi que sur des canaux de médias sociaux ou des sites web n'est autorisée qu'avec l'accord préalable des détenteurs des droits. [En savoir plus](#)

Terms of use

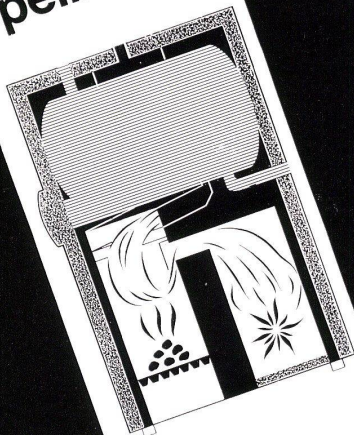
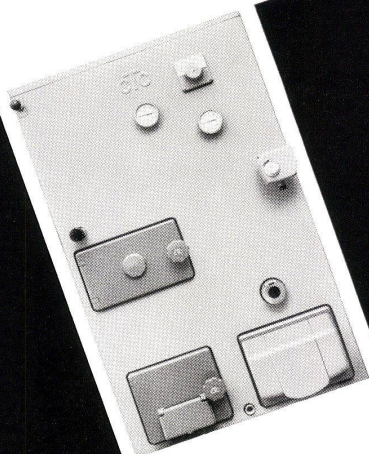
The ETH Library is the provider of the digitised journals. It does not own any copyrights to the journals and is not responsible for their content. The rights usually lie with the publishers or the external rights holders. Publishing images in print and online publications, as well as on social media channels or websites, is only permitted with the prior consent of the rights holders. [Find out more](#)

Download PDF: 16.01.2026

ETH-Bibliothek Zürich, E-Periodica, <https://www.e-periodica.ch>

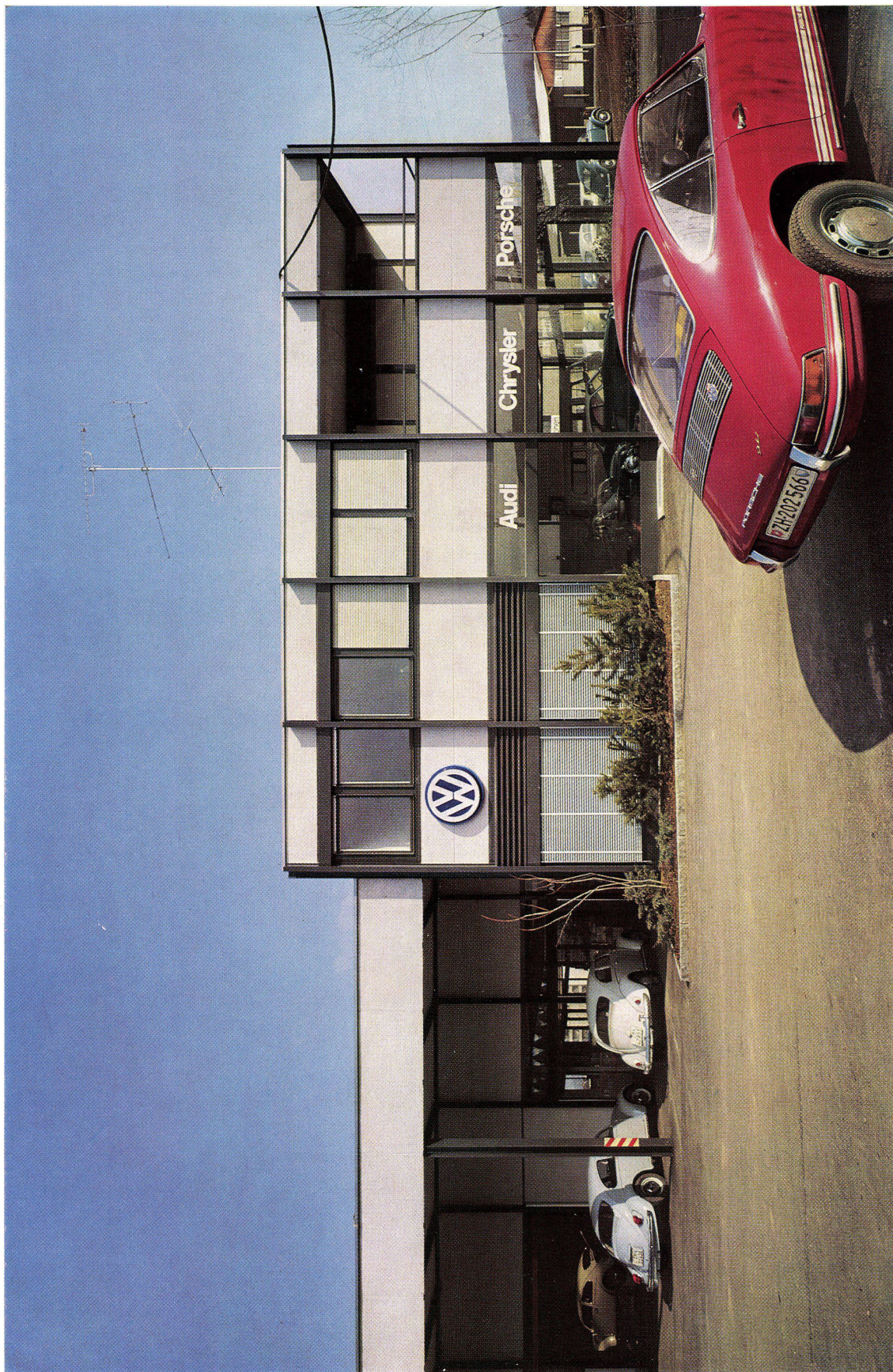
CTC

Das verstehen wir unter Doppelbrand:



Dank zwei getrennten Brennkammern ist jederzeit, ohne Umstellung am Kessel, ein Verfeuern von Öl und festen Brennstoffen möglich.
Die separate Brennkammer für feste Brennstoffe ist so dimensioniert, dass auch zu Zeiten von Ölverknappung eine normale Heiz- und Warmwasserleistung garantiert ist.
Diese geniale Doppelbrand-Konstruktion ist nur einer der vielen Vorteile. Eine Menge weiterer Vorzüge, wie beispielsweise die eingebaute Handregulierung, (kann jederzeit motorisiert werden), erfahren Sie aus unserer Dokumentation, welche wir auf Wunsch kostenlos zustellen.

CTC Wärmespeicher AG
Röntgenstrasse 22 8021 Zürich Tel. 051/42 85 40



AUTO MATTER AG Garageneubau in Affoltern am Albis

Planung und Bauleitung Rudolf Zürcher, dipl. Architekt SIA, Zürich
 Lieferung und Montage von ca. 700 m² SIPOREX-Dachplatten, 10 cm stark
 ca. 150 m² SIPOREX-Bodenplatten, 12,5 cm stark
 ca. 500 m² SIPOREX-Aussenwandplatten, 10 cm stark

schneller + rationeller

MONTAGEBAU AG

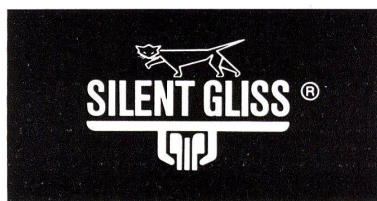
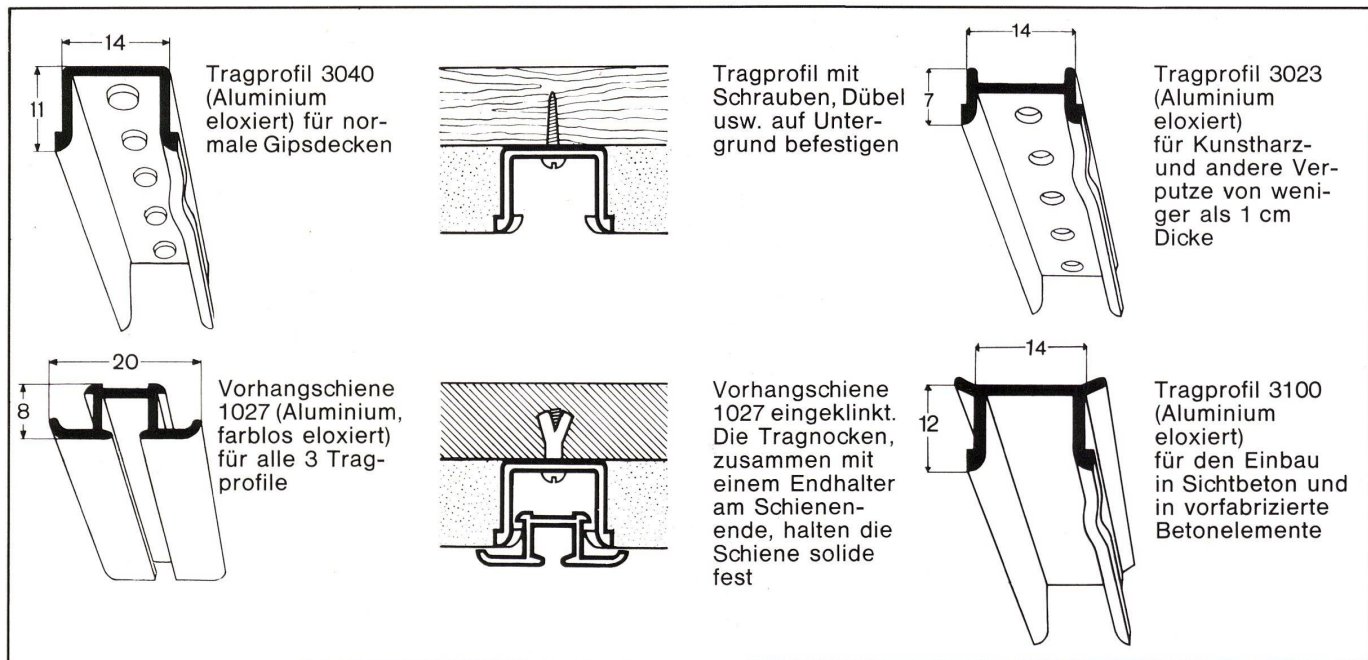
Zürich 051 – 62 56 56
 Crissier 021 – 34 84 94



Die perfekte, geräuschlose Einputz- Vorhanggarnitur

Mit der SILENT GLISS-Einputzgarnitur fallen die Vorhänge direkt aus der Decke. Mehr Tageslicht durch volle Ausnutzung der Fensterhöhe! Die zweiteilige Garnitur besteht aus einem der drei Tragprofile 3040, 3023 oder 3100 und der Vorhangschiene 1027, die nach Beendigung der Malerarbeiten nur noch in das Tragprofil eingeklinkt wird. Die seitli-

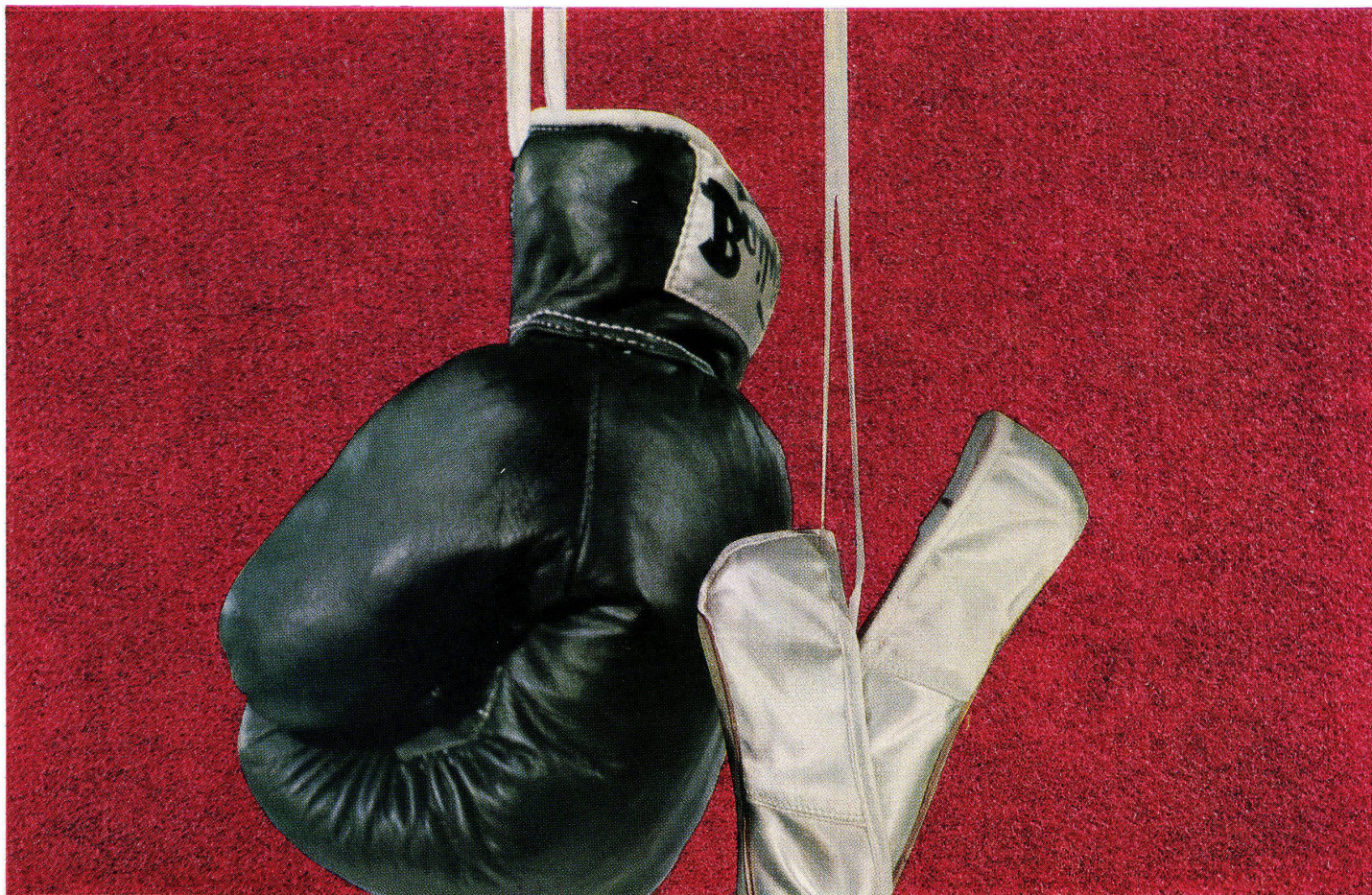
chen Fugendeckel bei der Vorhangschiene 1027 überdecken die Risse zwischen Tragprofil und Verputz und verhindern, dass der Vorhang am Verputz schleift. Abgebogene Garnituren mit Radius 15 cm. Selbst schwere Vorhänge gleiten leicht und leise in der eleganten und bewährten SILENT GLISS-Einputzgarnitur.



R = International
geschützte Marke der
ersten geräuschlosen
Vorhangeinrichtungen
der Welt

Handmuster, Referenzen, Prospekte und Montageanleitung durch

Metallwarenfabrik F. J. Keller + Co. 3250 Lyss Tel. 032 84 27 42-43



Das alles

bietet Ihnen der vollsynthetische Teppichboden *Syntolan*:

Elegant, strapazierfest und extrem pflegeleicht. Das ideale Make-up für jeden Raum!
Neu und schon tausendfach bewährt.

Wählen Sie *Syntolan*, selbst für grösste Objekte. Die Testergebnisse verschiedener europäischer Prüfungsinstitute und internationale Referenzen überzeugen!

Syntolan ist:

*fleckenunempfindlich,
wasserunempfindlich,
(kann sogar auf baufeuchte
Böden verlegt werden),
schallschluckend,
abriebfest,
chemikalienfest,
motten- und käfersicher,
warm,
luftdurchlässig,
hygienisch,
permanent antistatisch*

Bitte verlangen Sie bemusterte Dokumentation. Dieser Wunderteppich – ein Schweizer Qualitätserzeugnis – wird auch Ihre Erwartungen übertreffen.

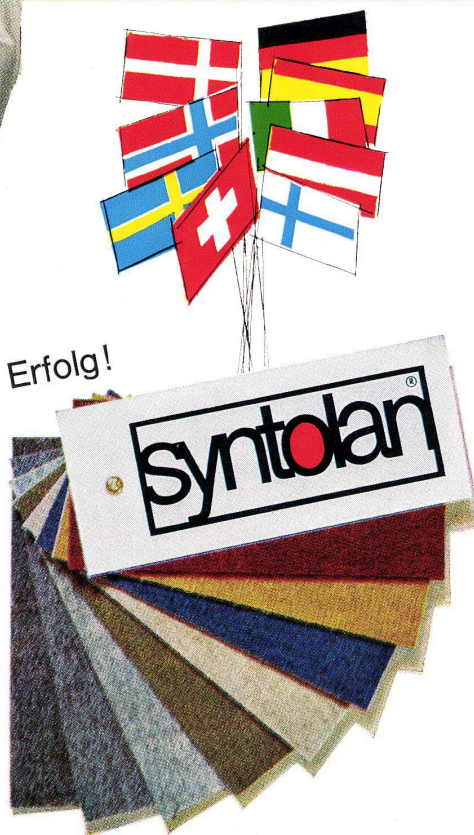
Ein internationaler Erfolg!

Fabromont AG

Fabrik textiler Bodenbeläge
3185 Schmitten/Freiburg
Telefon 037/36 15 55
Telex 36162

Syntolan
Syntolan-Quick-Step
Syntolan-
u. Fabrolan- Flortac
Fabrolan
Fabronyl
Fabromoll

sind die erfolgreichen Produkte der Fabromont AG 3185 Schmitten FR Schweiz



Eternit®

Dachschiefer

® Die gesetzlich geschützte Marke
für Asbestzement-Produkte

Ursprünglich waren die Asbestzement-Dachschiefer «ETERNIT» als Ersatz für traditionelles Bedachungsmaterial vorgesehen. In der architektonischen Konzeption gewann der neue Baustoff auch ästhetische und künstlerische Werte. Das zeigen besonders auch Schulhausbauten der neuesten Zeit.

Schulhaus und Gemeindehaus Entlebuch
Fassadenverkleidung mit Dachschiefen
«ETERNIT» schwarz SC49 Doppeldeckung
Architekten: Förderer & Otto & Zwimpfer, Basel

Eternit AG 8867 Niederurnen/1530 Payerne



Meyer-Müller

liefert ab Lager

Syntolan

Kennen Sie schon Syntolan?

Ja? Dann machen wir es kurz: Das Teppichhaus Meyer-Müller liefert Ihnen Syntolan oder das Schwesterprodukt Fabrolan direkt ab Lager.

Nein? Sie kennen Syntolan noch zu wenig? Dann hier kurz das Wesentliche:

Syntolan ist ein vollsynthetischer Textilbodenbelag. Ein Schweizer Produkt der Fabromont. Als Nadelfilz ist er doppelt genadelt und doppelt chemisch gebunden, wenn Sie das Technische interessiert. Das Außergewöhnliche an diesem Teppichboden: Er ist überaus fleckenunempfindlich. Er kann mit Wasser und sogar Lauge behandelt werden. Auch auf feuchtem Untergrund läßt er sich verlegen – seine synthetischen Fasern sind unverrottbar, zäh und elastisch. Er isoliert Wärme und Schall vortrefflich.

Syntolan gibt es in acht Farben, die auch nach Jahren größter Beanspruchung ihre volle Leuchtkraft behalten. Diese frischen Farben geben diesem Teppichboden sein warmes, wohnliches Aussehen. Er eignet sich dadurch genau so gut für Geschäfte und Büroräumlichkeiten wie für den Wohnraum.

Meyer-Müller konnte diesen Teppichboden bereits in verschiedensten Objekten verlegen und kann Ihnen Syntolan selbst für größte Objekte voll empfehlen. Und übrigens auch das Schwesterprodukt Fabrolan, für normale Beanspruchung, das noch preisgünstiger ist.

Dürfen wir Ihnen unsere Musterkollektion Syntolan oder Fabrolan vorlegen? Oder dürfen wir Sie einmal persönlich eingehend beraten? Bitte senden Sie uns untenstehenden Bon.

Meyer-Müller & Co. AG
Stampfenbachstr. 6 8001 Zürich Tel. 051/34 90 80
Hauptgasse 35 4500 Solothurn Tel. 065/ 2 85 15
Bubenberplatz 10 3000 Bern Tel. 031/ 22 33 11



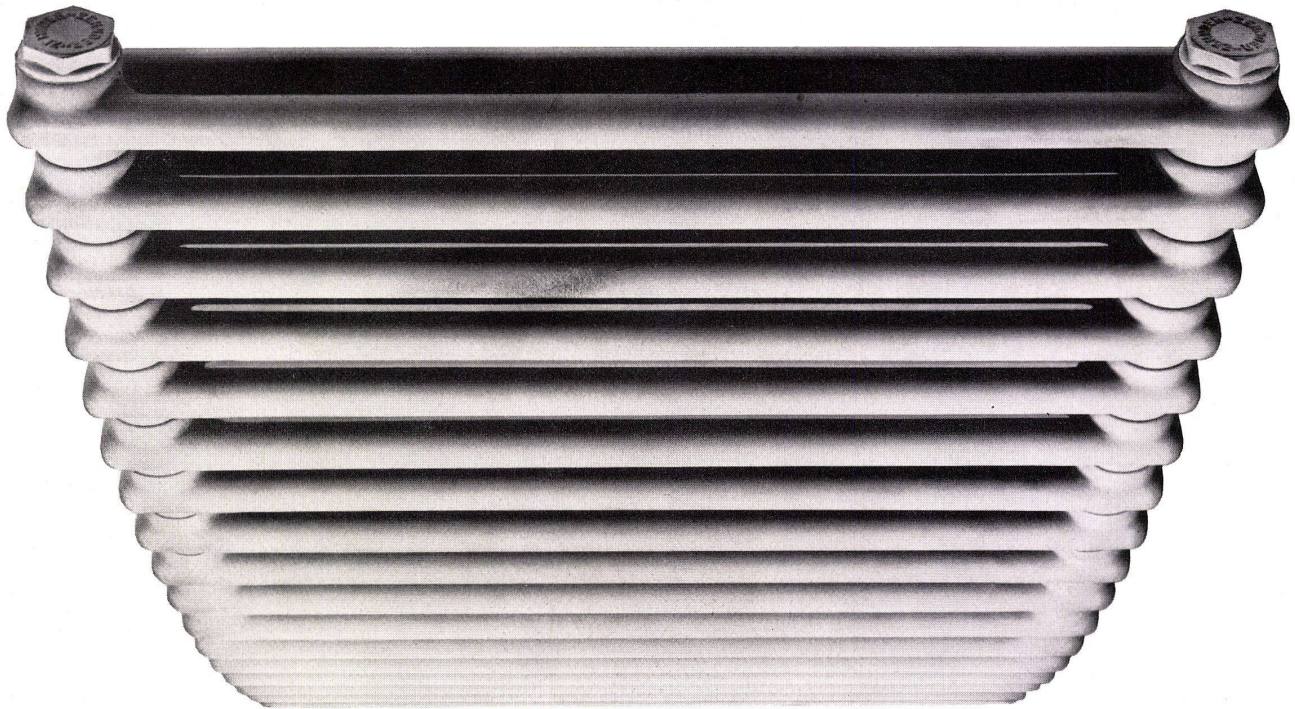
BON

Bitte ausschneiden und einsenden an:
Teppichhaus Meyer-Müller,
Zürich, Bern oder Solothurn.

Ich interessiere mich für:

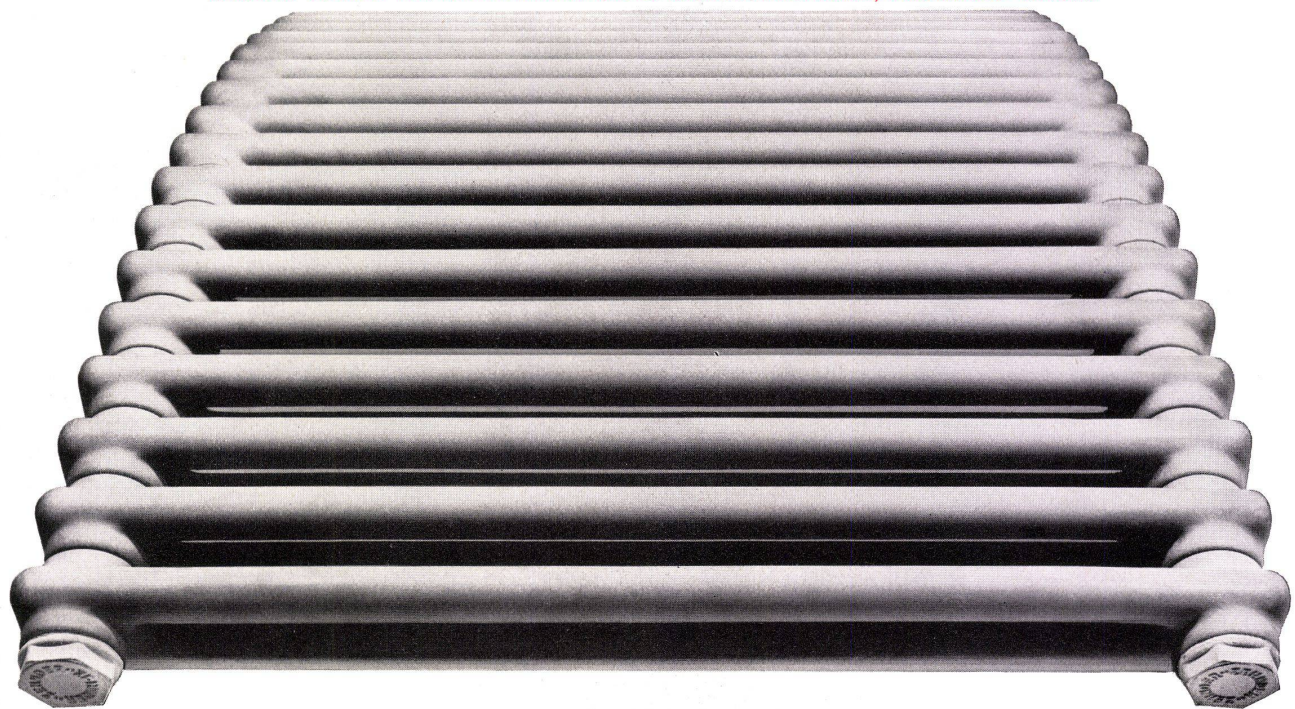
- ☐ Syntolan (mit Preisliste)
☐ Fabrolan
☐ Vertreterbesuch (Zutreffendes ankreuzen)

Genaue Adresse: _____



ZEHNDER

Gebrüder Zehnder AG, Radiatorenfabrik, 5722 Gränichen bei Aarau, Telefon 064 - 45 18 91



- ZEHNDER - der erste Stahlrohr-Radiator auf dem europäischen Markt wurde 1930 von uns entwickelt.*
- ZEHNDER - Radiatoren bieten dank 36jähriger Erfahrung Gewähr für ein erstklassiges Produkt.*
- ZEHNDER - Radiatoren sind in Bauhöhen von 20 cm bis 7 m, in 5 verschiedenen Bautiefen und in vielen Sonderausführungen (rund, gebogen, winklig) lieferbar.*
- ZEHNDER - Radiatoren haben sich auch in ihrer Form — runde Rohre, kanten- und rippenlose Kopfstücke — seit 1930 durchgesetzt und bewährt. Das beweisen täuschend ähnliche Konkurrenzfabrikate.*

wülser



Bitte beachten Sie:

Jeder Radiator trägt den Namen ZEHNDER auf dem Stopfen. Er schützt Sie vor Verwechslungen.

Reden wir von Wohnbaukosten. Ja.

Von den Wohnbaukosten, die unaufhaltsam steigen und steigen. Als natürliche Folge der immer grösser werdenden Lohnkosten. Beide sind so untragbar wie zu hohe Miet- und Bauzinse.

Tragbar dafür und zugleich wirtschaftlichste Lösung ist Vorfabrikation: Billiger zu bauen, bei bester Qualität, bei gutem Komfort.

Vorfabriziertes Bauen benötigt pro Wohneinheit weniger Arbeitskräfte. Also weniger Löhne. Geplante Vorfabrikation bringt Verbilligung von Rohbau und Ausbau.

Schalungen können zum Beispiel 1000 Mal und mehr eingesetzt werden. In der Herstellung völlig unabhängig von der Witterung. Ebenfalls werden Regie- und Hilfsarbeiten auf ein Minimum reduziert.

Peikert baute in Inwil bei Baar (Zug) 216 Wohnungen, die im freien Wohnungsmarkt bedeutend billiger vermietet werden als vergleichbare Wohnungen in der ganzen Region.



Trotzdem stehen diese Wohnungen in Qualität und Komfort über dem Durchschnitt. Sie sind geräumig, gut isoliert, haben grosse Fenster, grosse Balkone und sind mit allen notwendigen Einrichtungen wie künstliche Entlüftung, Kehrtafelabfuhrschacht, Abstellräume usw. versehen.

Sie sehen: Vorfabrikation ist ein wirksames Mittel zur Lösung der Bau- und Finanzprobleme.

PEIKERT

Peikert Bau AG 6300 Zug
Industriestrasse 22
Telefon 042 4 93 93

Gesünder- schöner-dauerhafter- pflegeleicht- Parkett!

Seit Jahrtausenden hat sich Holz als Bauelement bewährt. Im Holz vereinigen sich Sonne, Licht, Luft und Wasser zur vollkommenen Synthese der Naturelemente. Aus Holz entsteht Parkett — der dauerhafte, warme und natürliche Bodenbelag. Die moderne Hausfrau unserer Tage weiss längst um die Vorzüge des neuzeitlichen Parkettbodens. Die Vorstellung von der spänenden Hausfrau gehört der

Vergangenheit an. Diesen Fortschritt verdanken wir hervorragenden Reinigungs- und Pflegemitteln und zum nicht geringen Teil der heutigen Parkettfabrikation. Der Parkettboden ist aber auch in einem hohen Grade widerstandsfähig. Beim modernen Mosaik-Parkett beispielsweise lassen sich beschädigte Hölzer mühelos ersetzen.

Parkett ist nicht nur der gesündeste Bodenbelag, er bietet, dank der Vielfalt der Muster, dem Verleger auch grosse gestalterische Möglichkeiten. Stets harmonisiert Parkett mit Ihren Möbeln, Bildern und Teppichen in idealer Weise.



PRO PARKETT

Beratungsdienst der Schweizer Parkett-Industrie Alpnach-Dorf

bi

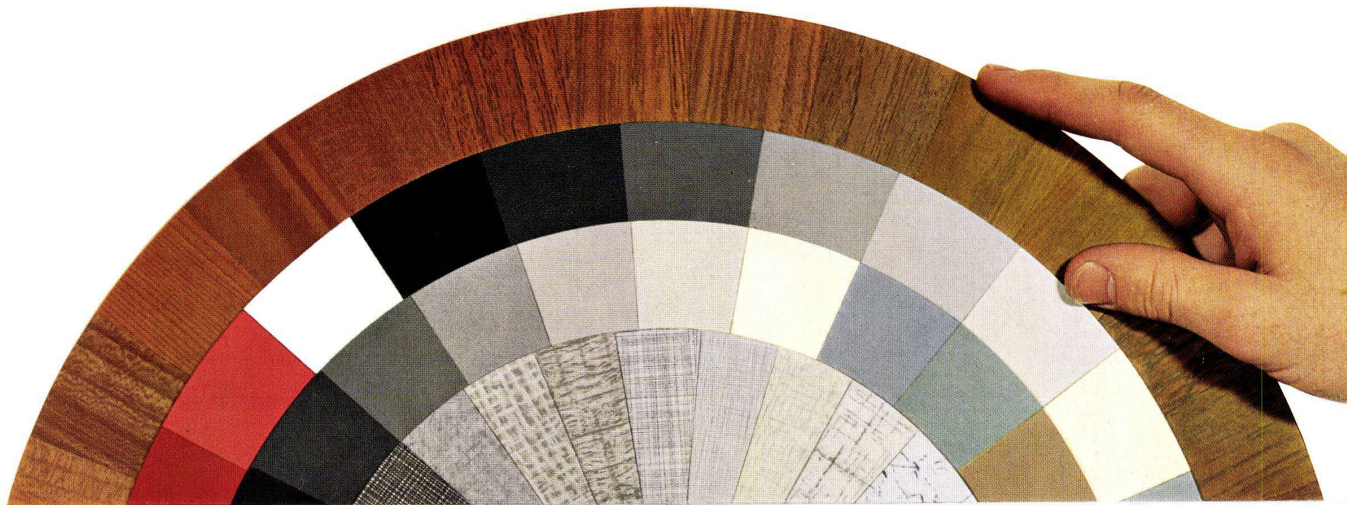


Weil wir Kompliziertes gerne vereinfachen, haben wir die KELLCO-Farbwählscheibe geschaffen.

(sie ist bei uns kostenlos erhältlich)

Die neue KELLCO-Kunststoffplatten-Kollektion ist so umfangreich und farblich reichhaltig geworden, dass die individuelle Farbauswahl zur Qual werden könnte. Weil wir nun (in Ihrem Interesse) Kompliziertes – eben dies schwierige, zeitraubende Farbwahl – gerne vereinfachen, haben wir die KELLCO-Farbwählscheibe geschaffen. Sie erlaubt Ihnen ein

gutes Abwägen und eine leichte Kontrolle aller gewünschten KELLCO-Farbkombinationen. Wo immer Sie auch Kunststoffplatten vorschreiben – mit KELLCO gehen Sie kein Risiko ein, denn KELLCO-Kunststoffplatten sind fabrikgarantiert.



KELLCO-Farbwählscheibe 1968

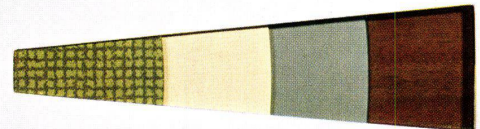
Harmonisateur de couleurs KELLCO 1968

Übersicht über die gesamte KELLCO-Kunststoffplatten-Kollektion
Einfaches Hilfsmittel zur schnellen und leichten Bestimmung von KELLCO-Farbkombinationen

Wo immer Sie auch Kunststoffplatten vorschreiben – mit KELLCO gehen Sie kein Risiko ein!

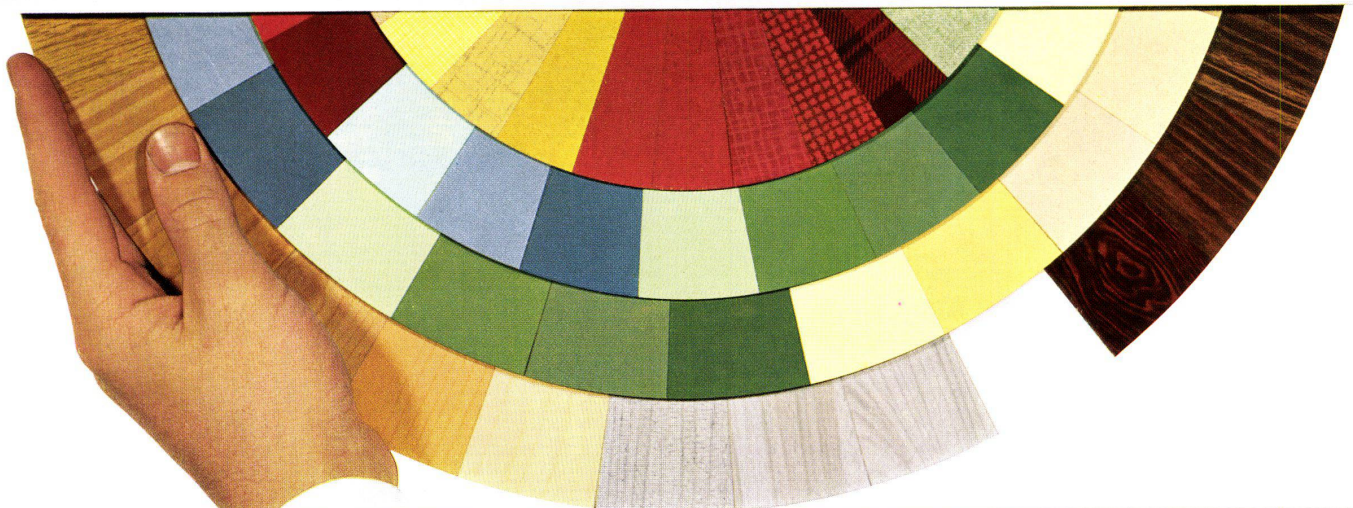
vue d'ensemble sur la collection complète des stratifiés KELLCO
moyen très simple pour la détermination rapide et facile des colorations KELLCO

Partout où vous prescrirez l'usage de revêtements stratifiés, soyez assuré qu'avec KELLCO aucun risque vous ne prendrez!



1968

Keller+Co AG 5313 Klingnau Telefon 056/45 27 70



Keller+Co AG 5313 Klingnau Telefon 056/45 27 70

dekoral

Echt-Kupfer Kunststoffplatten

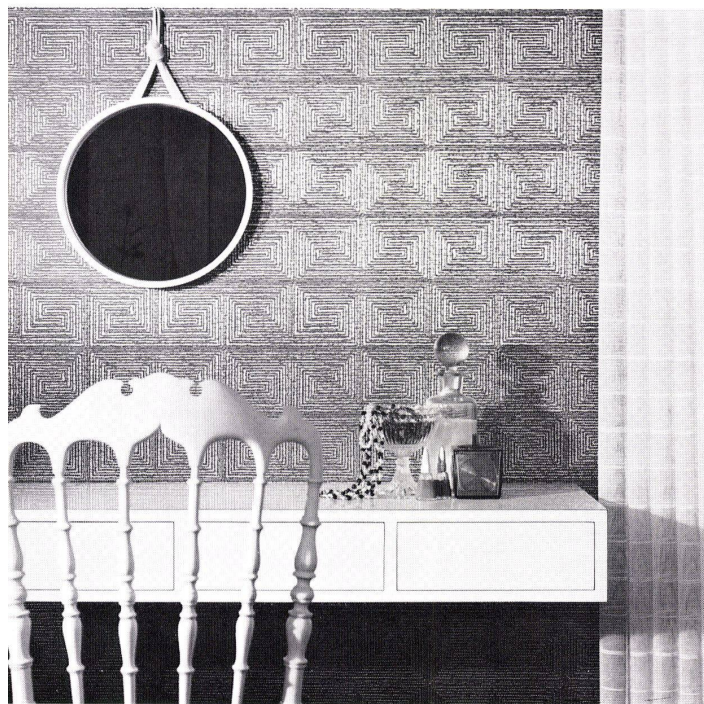
Reduktion 1:4

Dekoral ist eine neue – Echt-Kupfer-Kunststoffplatte, deren reliefartige Oberfläche mit einem Speziallack gegen Oxydation geschützt ist.

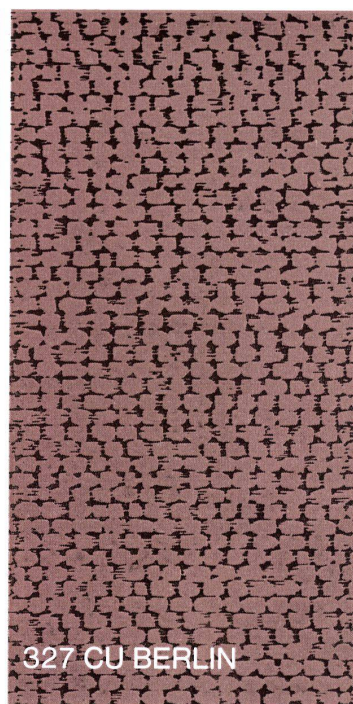
Dekoral – Echt-Kupfer-Kunststoffplatten können von jedem Schreiner leicht verarbeitet werden und sind für Architekten und Innenarchitekten ein ideales Gestaltungsmaterial.

Dekoral – Echt-Kupfer-Kunststoffplatten (1,3 mm dick) sind in der Abmessung 170×122 cm sowie mit den unten abgebildeten Mustern – wahlweise mit seidenmatter oder glänzender Oberfläche – über den Fachhandel lieferbar.

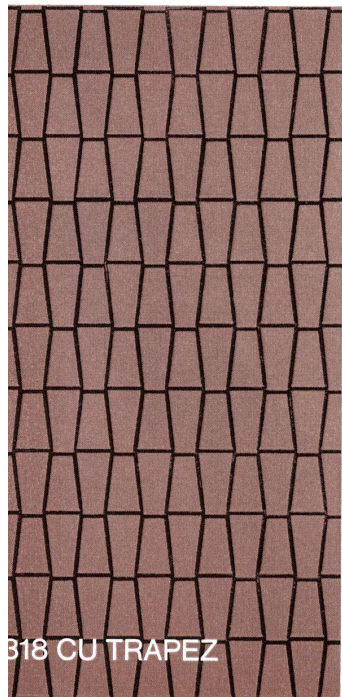
Zur Lösung von Problemen der Anwendung und Verarbeitung steht Ihnen der kostenlose Beratungsdienst jederzeit zur Verfügung.



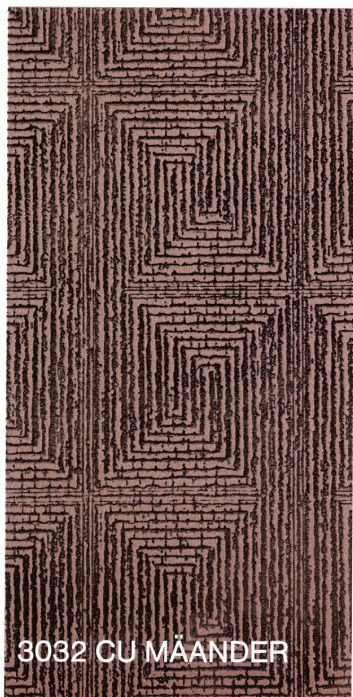
HAMMERSCHLAG



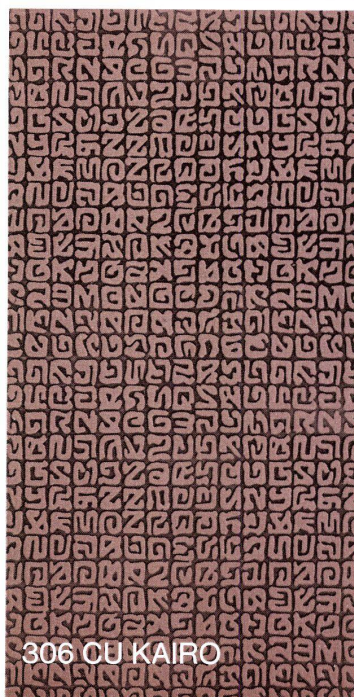
327 CU BERLIN



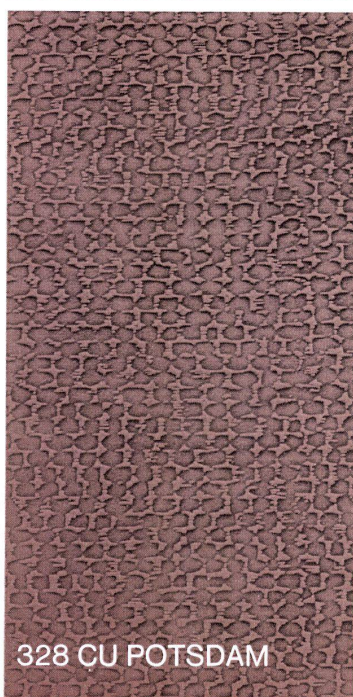
318 CU TRAPEZ



3032 CU MÄANDER



306 CU KAIRO



328 CU POTSDAM

Keller+Co AG 5313 Klingnau Telefon 056 / 45 27 70

die gute Idee: einen gemeinsamen und aktuellen Sanitär-Katalog zu schaffen, haben wir von Ihnen, sehr geehrte Kunden, bekommen. Wir danken Ihnen an dieser Stelle nochmals herzlich dafür.

mit dem Intersan-Katalog dem ersten Sanitär-Gemeinschaftskatalog der Schweiz haben wir Ihre Idee verwirklicht.

arbeiten können Sie mit Ihrem INTERSAN-Katalog in Zukunft aber noch besser, wenn Sie mithelfen, den Katalog ständig zu verbessern.

Ihre Anregungen und Ihre Wünsche (nebst Ihren Bestellungen!) sind uns deshalb sehr

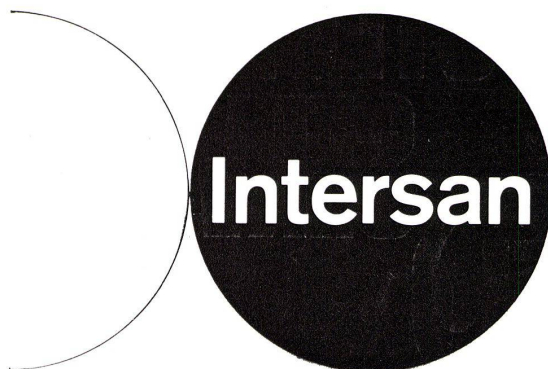
willkommen

Es liegt uns viel daran, dass auch in Zukunft erscheinende INTERSAN-Kataloge bleiben, was der erste bereits geworden ist: ein treuer

Freund und Helfer

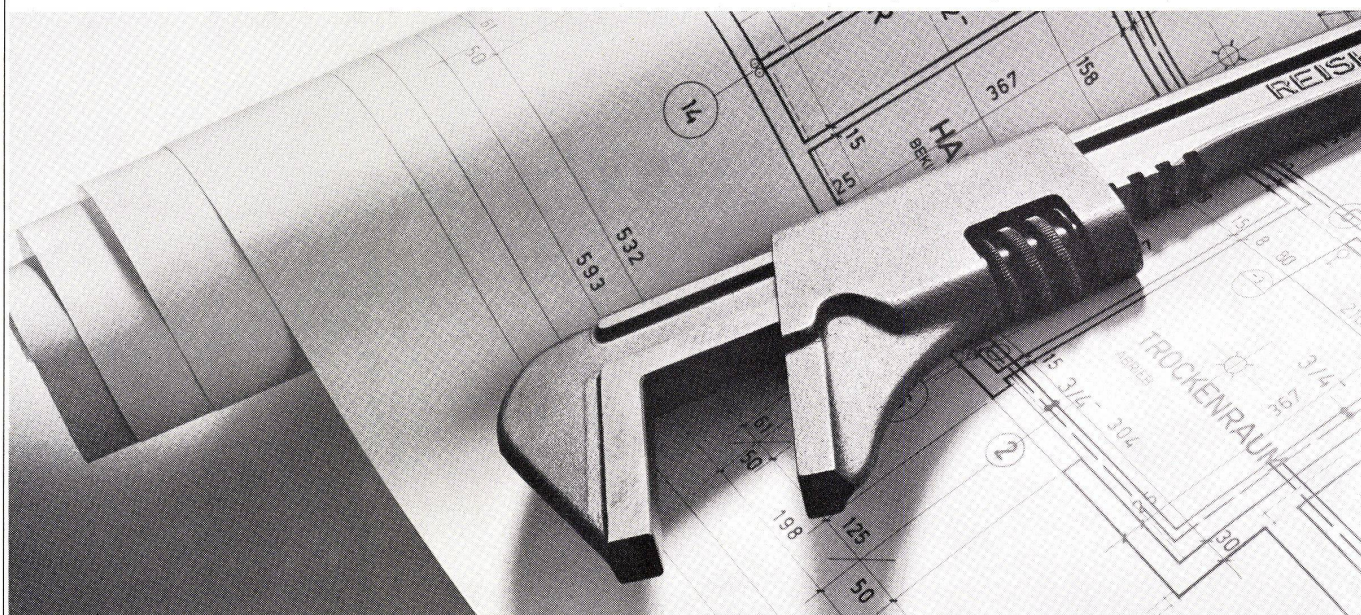
Ob auf schriftlichem, telephonischem oder mündlichem Wege — Ihre Mithilfe, sehr geehrte Kunden, ist stets willkommen

beim Intersan-Team:



HEIZANLAGEN

für Einfamilienhäuser, Wohnsiedlungen, Kirchenzentren bis zur anspruchsvollen Industrieanlage: Deckenstrahlungsheizungen, Bodenheizungen, Luftheizungen, Heisswasserheizungen, Speicheranlagen, Fernheizwerke.



ÖL- UND GASFEUERUNGEN LÜFTUNGEN

für Klein-, Mittel- und Grosskesselanlagen.

für Lüfterneuerung, Befeuchtung und Entstaubung; Absauganlagen an Maschinen; Trockenkammern, Luftvorhänge, Schutzraumventilationen für Notspitäler und Kommandoposten und andere.

KLIMAAANLAGEN

für Fabrikations- und Forschungsräume sowie Spitäler; Komfort-Klimaanlagen für Hotels, Büro- und Verwaltungsgebäude.

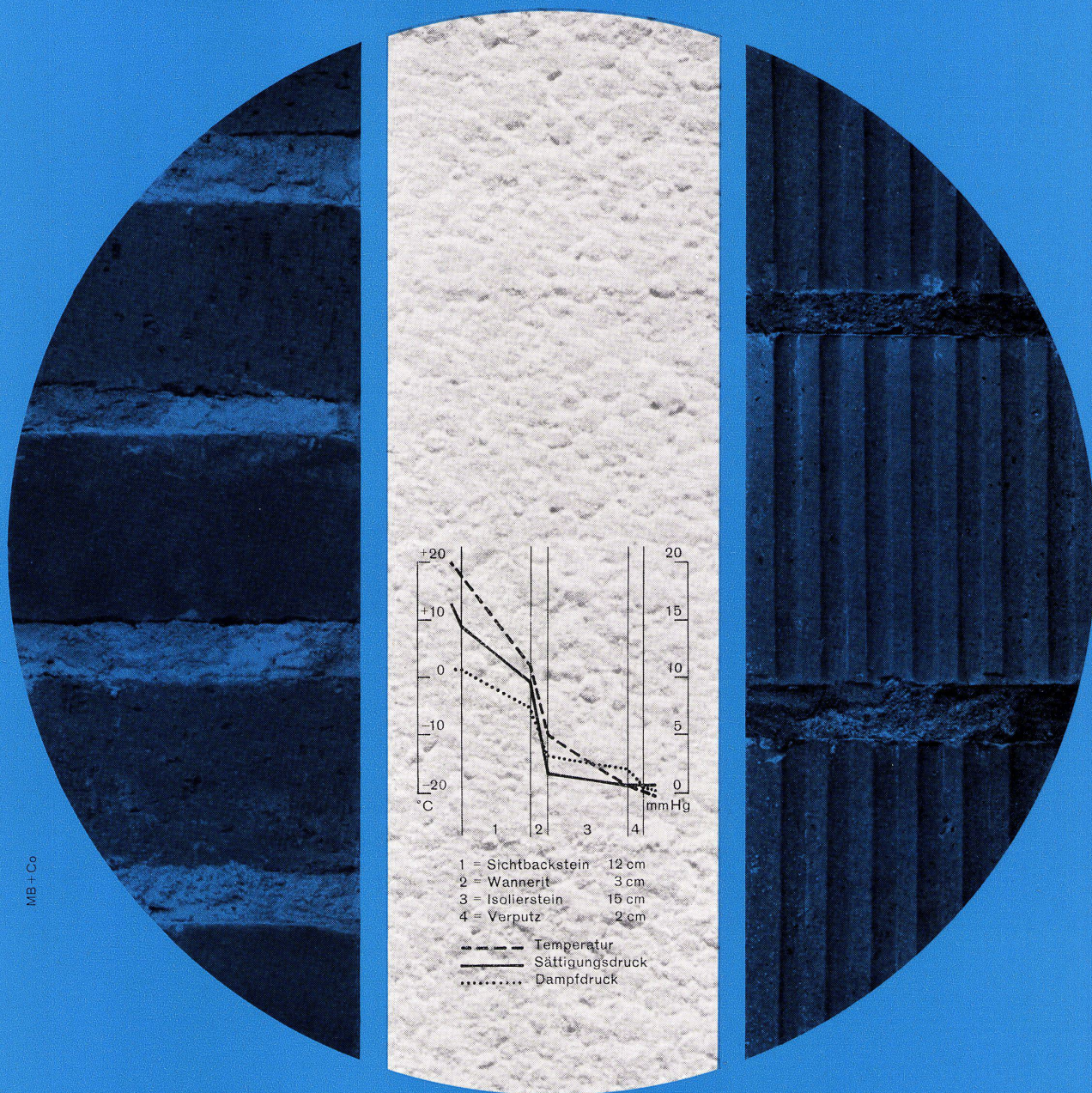
Für Heizanlagen, Ölfeuerungen, Lüftungen und Klimaanlagen: halb- und vollautomatische

STEUERUNGEN SERVICE

Der Hälg-Kundendienst übernimmt die Wartung und Kontrolle aller erstellten Anlagen.



Projektierung,
Installation, Service —
alles in einer Hand



Man meint: gut isolieren sei teuer. Man irrt.

Selbstverständlich sind isolierte Wohnräume, Mauern und Dächer teurer als nicht-isolierte. Jedenfalls dann, wenn man «kurzsichtig» statt langfristig rechnet. Jedenfalls dort, wo nur Bausummen, nicht aber Renditen zählen.

Gutes Isoliermaterial soll luftig und druckfest sein. (Wie Wannerit.) Und garantiert volumenbeständig. (Wie Wannerit.) Mit kleinster

Wärmeleitzahl. (Wie Wannerit.) Man isoliert um behaglich zu wohnen, gegen Wärme und Kälte. Das ist das beste und das billigste. Hier der Beweis:

Eine Aussenwand ist auf 30 cm Dicke veranschlagt, damit sie nicht nur steht, sondern auch isoliertechnisch genügt. Wird sie aber mit einer 3-cm-Wanneritplatte isoliert, kann die Wandstärke um die Hälfte

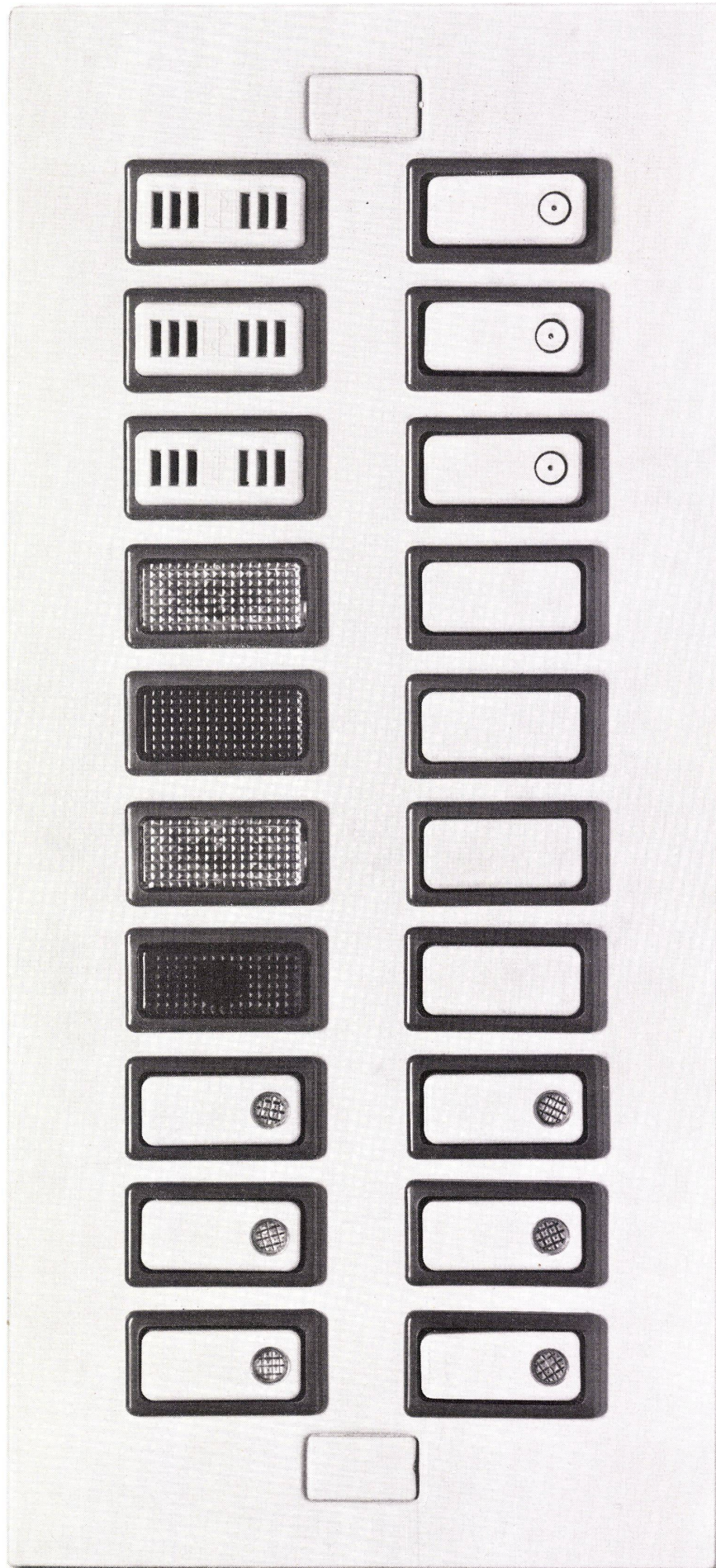
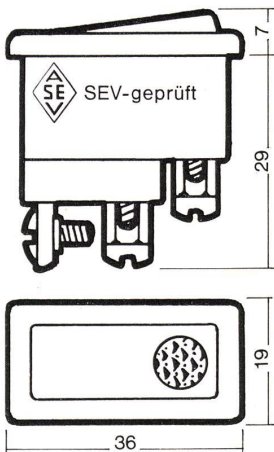
reduziert werden. Sie genügt als 15-cm-Tragwand vollauf den statischen Anforderungen. Wannerit spart damit: 25 % an Baukosten pro m² Aussenwand, 10 % an Kosten für Heizungs-Installationen und 30 % der Heizkosten. Man gewinnt zudem Bauvolumen.

Man sage also nicht mehr: gut isolieren sei teuer. Es stimmt einfach nicht.

1:1

Auch lieferbar mit Bezeichnungsschildern. Die Farben sind hellgrau mit dunkelgrau, crème oder weiss. Richtig geplant, ist jede spätere Erweiterung der elektrischen Anlage möglich. (Ohne den Maurer, Schreiner oder Maler nochmals zu bemühen.) Dank minimaler Grösse eignet sich das Einzel-element ebenso vorzüglich für den Apparatebau. Verlangen Sie MicroMagic im Elektro-Grosshandel. Belectra AG Zürich, Ankerstr. 53, Tel. 544888 Generalvertretung Ticino.

Sie lesen richtig. So klein ist das 20teilige MicroMagic-Kleintableau von Ticino. In diesem Minimum an Grösse liegt ein Maximum an Leistung. (Die Leistung von 20 Apparaten auf einer Fläche von nur 13x29cm.) Dank einheitlicher Normierung können in beliebiger Kombination 3 bis 20 Elemente mit den entsprechenden Abdeckplatten (und Unterputzdozen) zusammengefasst werden: Schalter Schema 0 mit oder ohne Kontrolllicht, Summer, Wippschalter Schema 3, Signallampen.



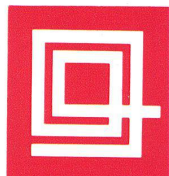
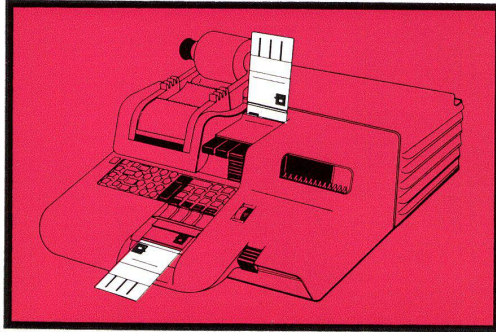
OLIVETTI PROGRAMMA 101

**der elektronische,
schreibende Tisch-Computer
mit Programmsteuerung**

Die Olivetti Programma 101 ist ein Höhepunkt in der Entwicklungsgeschichte moderner Rechenmittel: Sie verbindet die Leistungsmerkmale grosser Rechenanlagen mit den Annehmlichkeiten einer ständig verfügbaren kleinen Tischrechenmaschine.

Die Olivetti Programma 101 rechnet, entscheidet, schreibt und speichert. Sie erhält ihre Funktionskommandos vom Bedienenden durch vorherige Eingabe oder durch Impulse von Magnetkarten und folgt somit — ihrem Namen entsprechend — einem Programm.

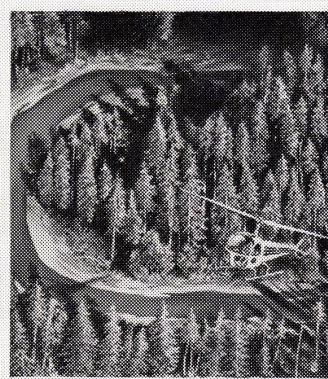
Mit der Olivetti Programma 101 wird ein vollständiger und selbständiger Computer angeboten, der überall dort von Nutzen ist, wo grosse mechanische Rechenmaschinen nicht mehr genügen und Rechenanlagen aus Kosten- oder Zeitgründen nicht eingesetzt werden können.



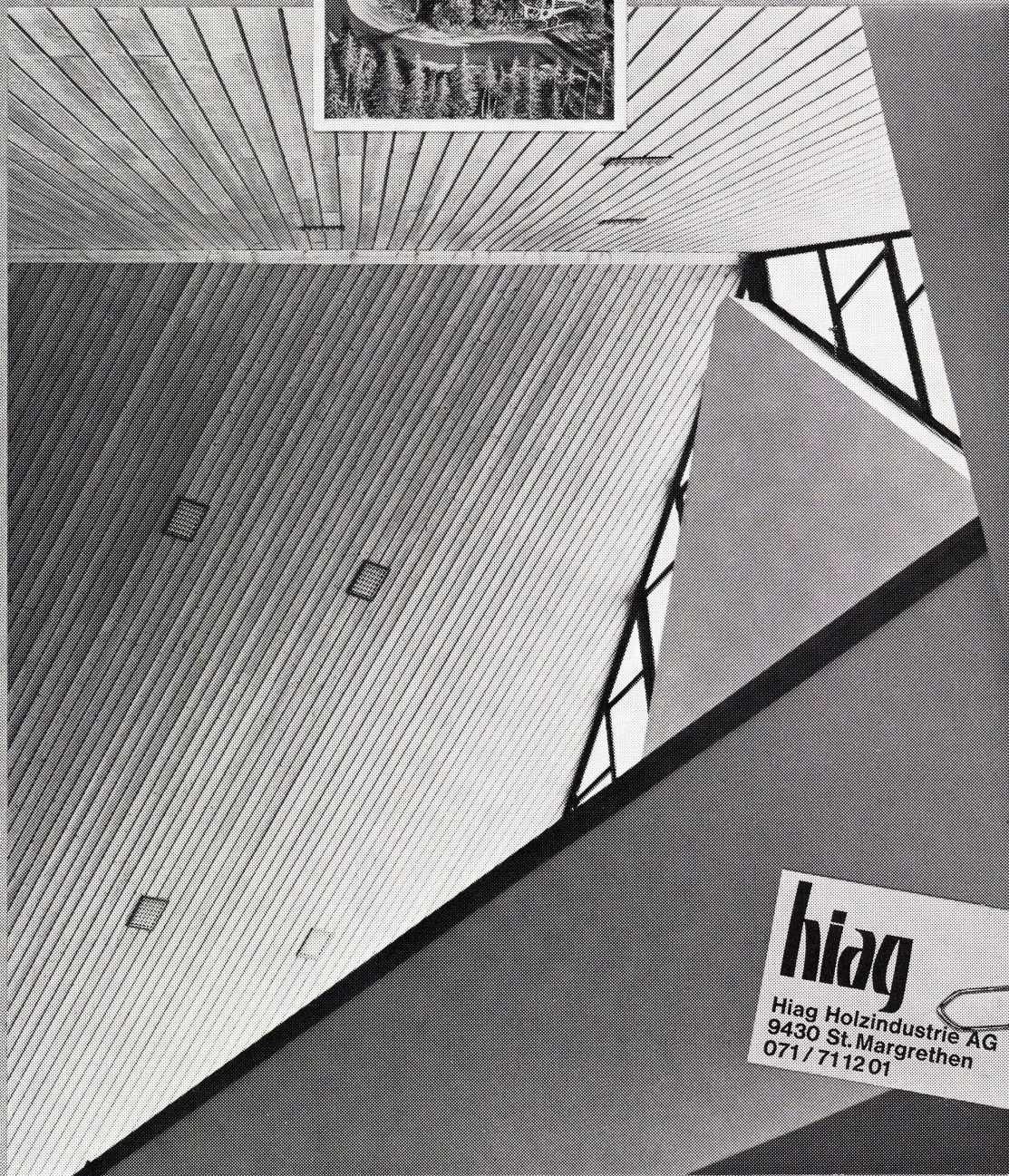
Olivetti (Suisse) SA, Steinstrasse 21, 8003 Zurich

HOLZ IST SACHE DER HIAG

Reden wir von nordischer Fichte. Ein schlichtes, warmes und inniges Holz. In lebhaften Qualitäten für Grossräume wie gemacht. Aber auch stimmungsvoll für kleine Flächen — warm und naturhaft für Wohnung und Haus. Wandelt den Charakter durch die Art der



Verarbeitung. Lässt zahllose gestalterische Möglichkeiten zu. Nordische Fichten Rohhobler führen wir laufend in allen normierten Breiten. Fragen Sie bei Ihrem nächsten Bedarf unseren Beratungsdienst: Holz kann zu unserer gemeinsamen Sache werden!



hiag

Hiag Holzindustrie AG
9430 St. Margrethen
071 / 711201

Katholische Kirche Lüchingen

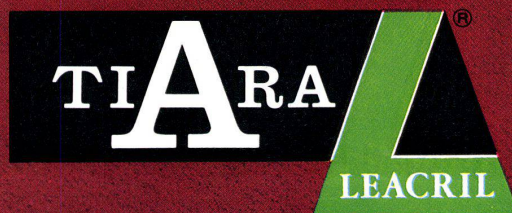
Haben Sie eine lebhaftere Familie?

*Lassen Sie sie lachen, turnen, trampeln, toben. Leisten Sie sich aber die Wohltat des TIARA-Teppichbodens, für Ihren Fall am besten den TIARA LEACRIL®. Mit seinem elastischen Waffelrücken dämmt er den Tritt und schluckt die Geräusche. Seine wol-
lig-weiche, synthetische Faser enthebt Sie aller Sorge. Es passiert nichts, wenn etwas passiert. Selbst schlimmste Flecken entfernen Sie mit klein-
ster Mühe. Der TIARA LEACRIL® spart nicht nur Zeit und schont die Nerven, er bringt
noch andern Gewinn. Er erhöht Ihren Wohnkomfort um eine ganze Stufe gepflegten,
ruhigen Behagens. Erleben Sie schon bald diese dauernde Freude. Lassen Sie sich bei Ihrem
Teppichhändler die schönen Farben zeigen und in wenigen Tagen er-
halten Sie Ihren TIARA
LEACRIL® auf jeden*



*Grundriss zugeschnitten. Das Verlegen, glatt und unverrückbar bis in alle
Ecken, geschieht im Nu und ohne Befestigung.*

TIARA-Teppichböden werden in Urnäsch her-
gestellt, in der modernsten Teppichbodenfabrik
der Schweiz, einer Gemeinschaftsgründung der
Teppichfabrik Tisca, Bühler und der Linoleum
AG, Giubiasco. Zwei Firmen, die sich seit Jahr-
zehnten das Vertrauen von Architekten und
Bauherren erworben haben.



TIARA Teppichboden AG, 9107 Urnäsch

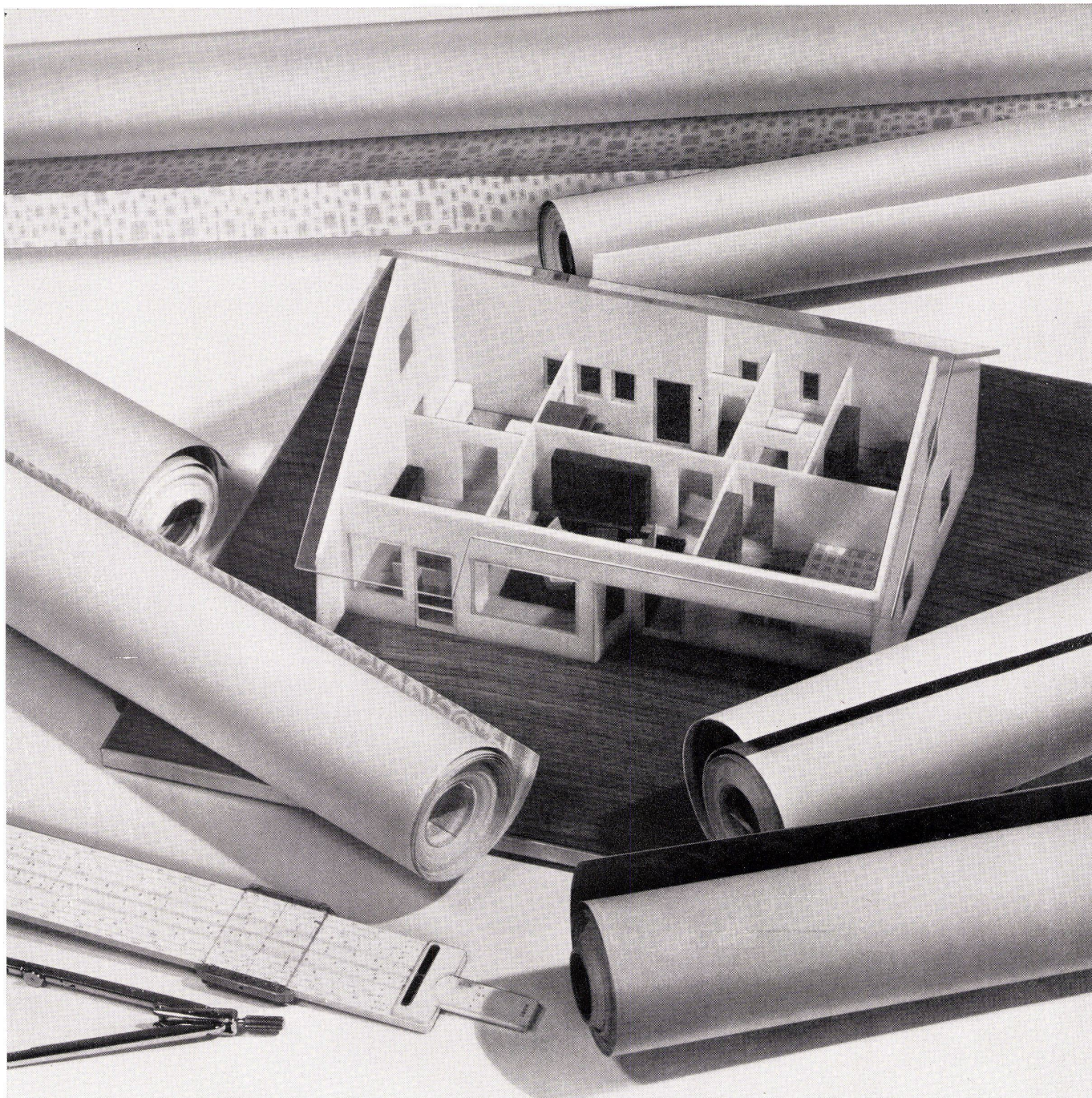
**Was bedeutet diese, auf den Sammel-
rohren eines Heizkörpers befestigte
Plakette ?**



**Sie bürgt dafür, dass die Heizplatte,
der Konvektor oder der Radiator ein
Erzeugnis der Firma RUNTAL ist, die
als einzige eine vollständige Auswahl
der verschiedensten Heizkörper-Mo-
delle anzubieten vermag.**

Verkauf : 2000 Neuchâtel, Falaises 7 ☎ 038 5 92 92
8032 Zürich 7, Hedwigstrasse 3 ☎ 051 53 78 78
9500 Wil (SG), Gallusstrasse 10 ☎ 073 6 21 73

Fabrikation: Runtal-Werk AG, Wil (SG) - Fael SA, St-Blaise (NE)
Schweizer Patent und Fabrikat Markenschutz



Es gibt Tapeten, die Ihre Ideen Wirklichkeit werden lassen

Eine Kultivierung des Massengeschmacks bei zugleich wachsendem Streben nach Individualität sind deutliche Tendenzen der Gegenwart. Auf der einen Seite die Rückkehr zu klassischen Stilelementen, auf der anderen Seite Avantgardismus bis zum Experiment. Salubra hat diese Tendenzen aufmerksam verfolgt. Seit Jahren.

Und erfolgreich darauf reagiert. Salubra STYLE FOLKLORE ist dafür der jüngste Beweis. Neue Kollektionen sind in Vorbereitung. Sie werden wiederum Salubra-typisch sein: schöne, wertvolle Tapeten, die zugleich praktisch sind. Moderne Tapeten: strapazierfähig und pflegeleicht, garantiert waschbar und garantiert lichtecht.

Das ist ja das Besondere an Salubra-Tapeten: sie bieten hohen Geltungsnutzen und hohen Gebrauchsnutzen zugleich. Ideale Voraussetzungen für Ihre Kalkulation und die Amortisation Ihrer Objekte. Salubra, die ideale Markentapete für den Architekten, der Schönheit auch von der Kostenseite her betrachtet.

Wände warten auf Salubra

salubra
TAPETEN



Dieser Mann trägt eine schwere Verantwortung

von ihm hängt
die einwandfreie "Verschweissung"

der ***Thermopane***

isolierenden Verglasung ab (*Bondermetie-Dichtung*)

Seit bald 20 Jahren fabriziert Glaverbel dieses Isolierglas.
Seine Alterungsbeständigkeit ist bemerkenswert.

Ueber sieben Millionen Quadratmeter
wurden bis heute von der Glaverbel
allein in Europa verkauft.

20
JAHRE ERFAHRUNG
10
JAHRE GARANTIE

Glaverbel s.a.

Brüssel 17, Belgien

JAC. HUBER & BUHLER 2500 Biel 3 - Mattenstrasse 137 - tel. (032) 388.33

Exp. 1

Kilcher-Lager*

In dieser randlosen Schale an der N 1 werden die elastischen Auflager **System Kilcher** hergestellt:

Für Bewegungen bis ± 3 mm **Neoprene-Schublager**

Für Bewegungen ab ± 2 mm **Teflon-Gleitlager**

Kilcher-Lager ermöglichen:

- Reduktion der Rißgefahr an Bauten
- Horizontalbewegung der Betonplatte infolge Schwund
- Horizontalbewegung infolge von Temperaturschwankungen
- Auflagerverdrehung infolge Durchbiegung der Betonplatte
- Zentrieren der Auflagerkraft auf der Tragwand

Einfachstes Verlegen auf die ganze Auflagerfläche in einem Arbeitsgang.

Kilcher-Lager sind wartungsfrei.

Verlangen Sie bitte die Dokumentation mit Angaben.

* In- und ausländische Patente



Fanaprene- und Fanalon - Dachbeläge

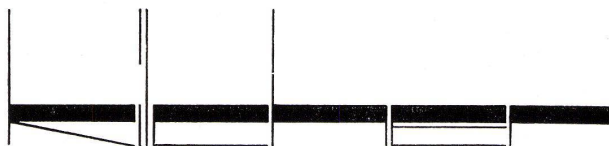
auf der Basis von Neoprene und Hypalon (synth. Kautschuk von Du Pont de Nemours) sind formunabhängig, fugenlos, flammwidrig, wetter-, temperatur-, chemikalien- und alterungsbeständig. Blechanschlüsse erübrigen sich, da der Belag auf der ganzen Dachfläche fest haftet.

FANAPRENE für Betonflachdächer

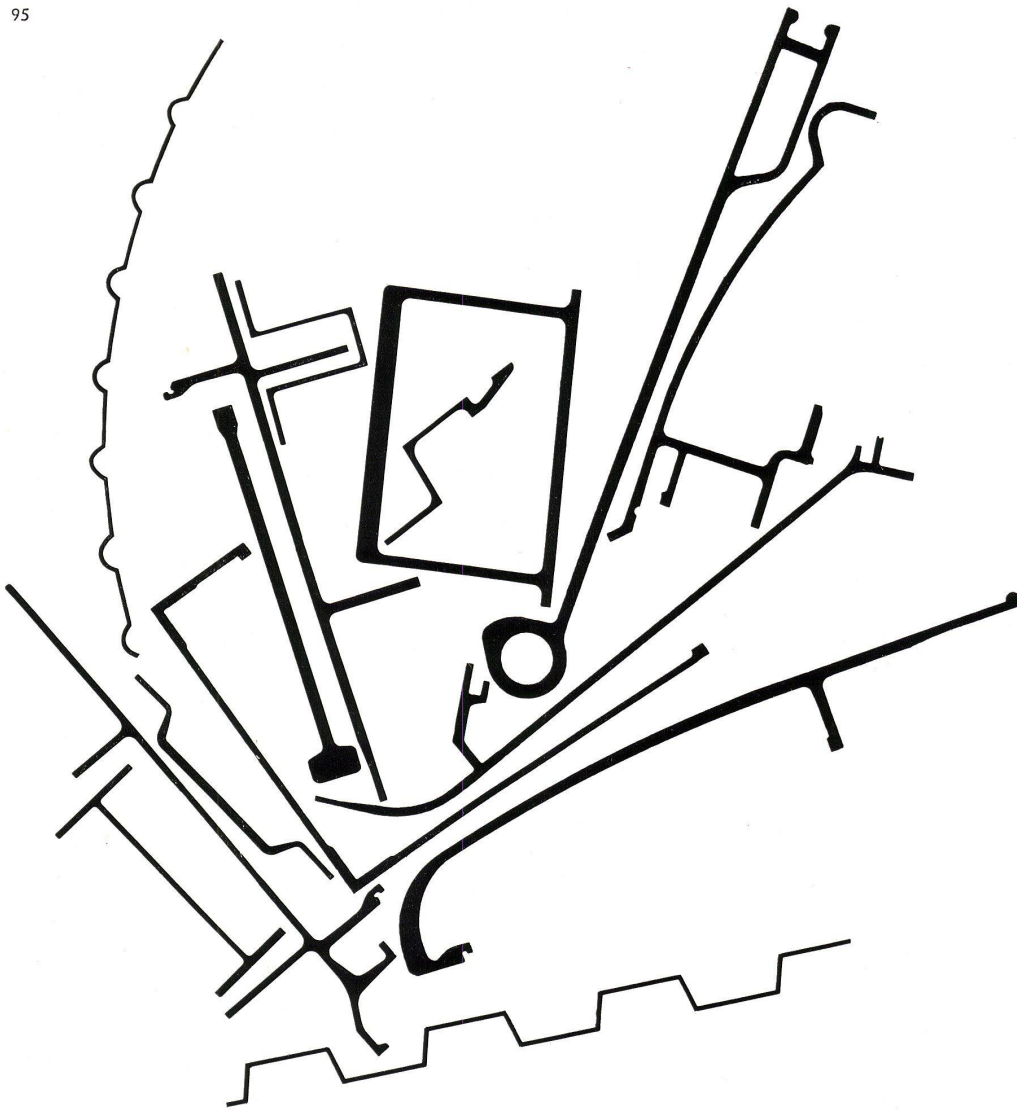
FANALON für vorgespannte Betonflächen

Verlangen Sie Unterlagen

Ingenieur: H. Isler, Burgdorf
Architekt: P. Wirz, Solothurn

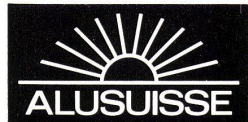


F. Kilcher, Bausolationen AG, 4565 Rechterswil, Steinackerweg,
Telephon 065 4 56 45



Zusammengesetzt: 1 Eisenbahnwagen!

So wie diese Aluminium-Profile werden tausend andere zu modernsten Konstruktionen für die verschiedensten Anwendungen zusammengesetzt. Täglich kommen neue hinzu. Aluminium ist zu einem Allround-Werkstoff geworden. Und der Weg zum Erfolg wird leicht gemacht: Die Alusuisse-Spezialisten stellen ihre umfassenden Erfahrungen auf allen Gebieten der Aluminium-Anwendung zur Verfügung der Kunden. Arbeiten Sie zu Ihrem Vorteil mit Alusuisse-Material und kostenloser Alusuisse-Beratung.

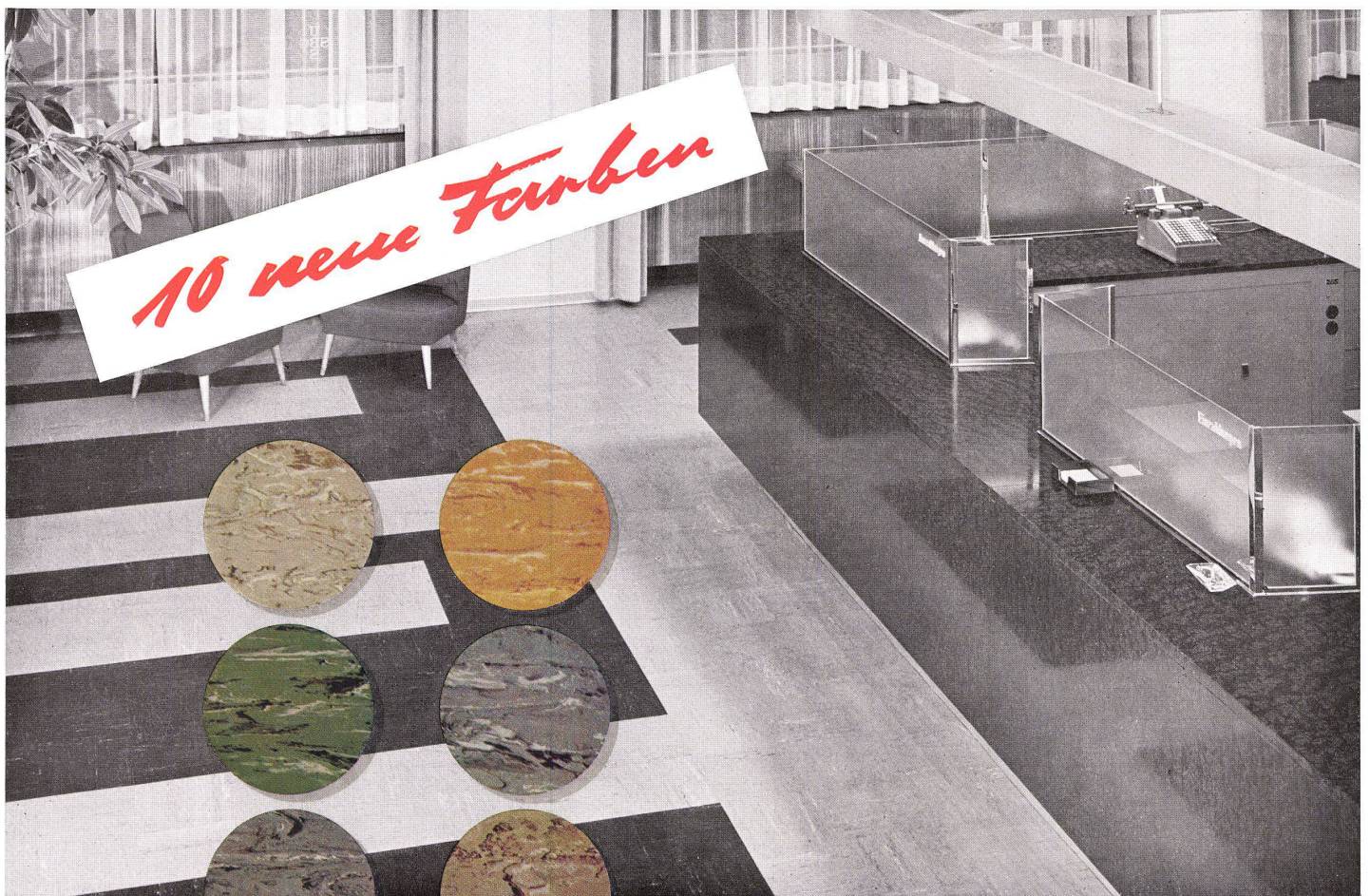


Schweizerische Aluminium AG Verkaufsabteilung 8048 Zürich Tel. 051/54 80 80

SUCOFLOR

ein Suhner Plastic-Bodenbelag

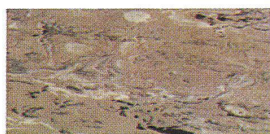
dauerhaft
wirtschaftlich
hygienisch
ansprechend



SUCOFLOR, das erste Produkt der Suhner-Bodenbelagsgruppe bewährt sich seit 25 Jahren in tausenden von Objekten aller Art. Seine hervorragenden Qualitätsmerkmale wie Abriebfestigkeit, chemische Beständigkeit, Farbechtheit, Gleitsicherheit usw. werden laufend überprüft und bieten Gewähr für eine konstant hohe Qualität. Dank der speziellen Oberflächenbeschaffenheit ist die Reinigung einfach und erfordert einen minimalen Arbeitsaufwand.

Ein Qualitätsprodukt der Firma Suhner + Co. AG 9100 Herisau

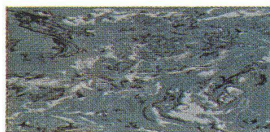
SUCOFLOR



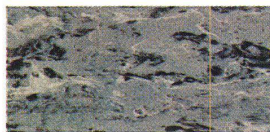
558



517



546



529



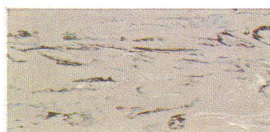
415



527



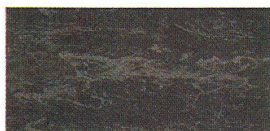
556



505



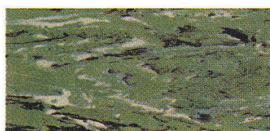
504



410



1159



537



509



539



518



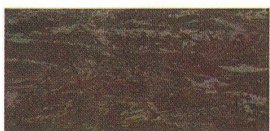
515



530



533



425



420



503



535



1259



510

Die neue SUCOFLOR-Kollektion umfasst 24 praktische, schmutzunempfindliche Farben und passt sich somit den Anforderungen der gegenwärtigen Architektur an. Sie ermöglichen eine individuelle Gestaltung nach den Wünschen des Architekten und Bauherrn.

SUCOFLOR-Plastic-Bodenbelag ist darum überall dort am richtigen Platz, wo ein schöner und dauerhafter Belag verlangt wird: Restaurants, Hotels, Schulen, Turnhallen, Verwaltungsgebäude, Büros, Banken, Spitäler, Laboratorien, Küchen, Badzimmer, Treppen, aber auch Industriebetriebe, Arbeitsräume usw.

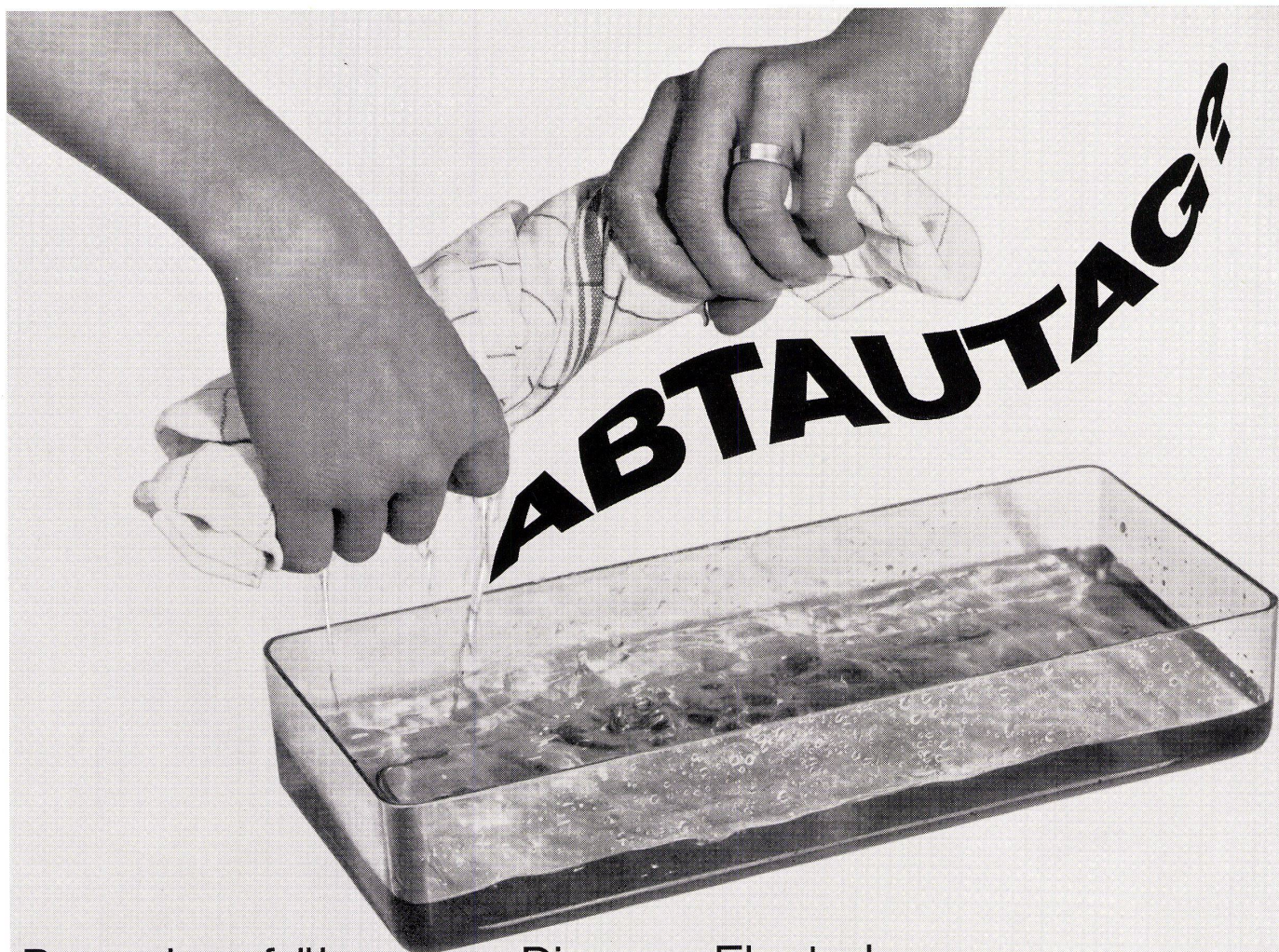
SUCOFLOR-Plastic-Bodenbelag wird hergestellt in Bahnen von 120 cm Breite und Platten von 24/24, 30/30, 40/40, 60/60 cm. Je nach Beanspruchung wird eine entsprechende Dicke zwischen 1,6 und 4 mm gewählt.

SUCOFLOR-Plastic-Bodenbelag kann mit SUCOFIX-Klebstoffen praktisch auf jeden Unterboden (Holz, Beton, Stein, Eisen usw.) verlegt werden. Er eignet sich — bei einer entsprechenden Vorbereitung des Unterbodens — auch für das Belegen von alten Böden und Treppen.

Über die **Spezialqualitäten SUCOFLOR-elastic** und **SUCOFLOR-antistatic**, sowie über **SUCOFLEX-Treppenkanten**, **-Sockelleisten**, **-Abschlussprofile** und **-Wangenverkleidungen** orientieren unsere separaten Prospektblätter.

Suhner + Co. AG 9100 Herisau

Lieferung und Verlegung durch Bodenbelag-Fachgeschäfte.



Das gab es früher
Electrolux
macht jetzt Schluss
mit alten Vorstellungen.

Die neue Electrolux-
Perfekt Abtauung
bringt der Hausfrau neuen
ungeahnten Kühlkomfort

Die Electrolux-Perfekt-Abtauung funktioniert vollkommen automatisch, weil sie auch das Abtauwasser ganz selbständig verdunstet und weil Sie, verehrte Leserin, überhaupt nichts, aber auch gar nichts dazu beitragen müssen. Kein Entleeren von Tropfschalen, kein Enteisen von Kontaktplatten – der Electrolux-Kühlautomat denkt und arbeitet für Sie. Deswegen nennt er sich schliesslich Vollautomat und dafür bürgt und garantiert Ihnen die weltbekannte Electrolux-Technik.

Electrolux-Kühlautomaten bieten aber noch vieles mehr. In den grossen Dreistern (***)-Tiefkühlfächern bleiben Ihre Lebensmittel monatelang herrlich frisch – frisch wie am Erntetag. Die Temperaturen im Tiefkühlfach bleiben während des Abtauvorganges im Kühlraum unbeeinflusst. Ideal ist die Raumnutzung und einen harten Massstab hat Electrolux wie immer an Qualität und Leistung gelegt.

Was kostet denn so ein Kühlautomat? Hier ein Beispiel: Electrolux-Kühlautomat RF 80 mit 230 Liter Inhalt, ***Tiefkühlfach und der sensationellen Perfekt-Abtauung zu nur Fr. 698.-.

Wählen Sie zukunftsicher aus 12 Modellen Ihren Electrolux in Ihrem Elektrofachgeschäft.

Fr. 698.-

 **Electrolux**

Pioniere in Kältetechnik

Electrolux AG, 8021 Zürich, Badenerstr. 587, Tel. 051/52 22 00





Warm duschen... nach Herzenslust!

So oft Sie wollen, so lang Sie wollen, so heiss Sie wollen. Ein nie versiegender Strom warmen Wassers für Küche und Bad. Dazu im Winter wohlige Wärme im ganzen Haus zu niedrigsten Betriebskosten. Und das alles mit einem Kessel, dem ZENT KOMBIGUSS.

Aber auch die übrigen Vorteile sollten Sie kennen lernen. Hier sind sie:

Der ZENT KOMBIGUSS Kessel besteht aus Spezial-Guss-eisen, darum ist er so widerstandsfähig gegen die gefährliche Korrosion.

Für den Boiler verwenden wir bei den kleineren Typen rostfreien schwedischen Chromnickelstahl: übrigens ohne Mehrpreis!

Der ZENT KOMBIGUSS Kessel ist aber auch nach dem

Baukastenprinzip zerlegbar und lässt sich daher überallhin transportieren.

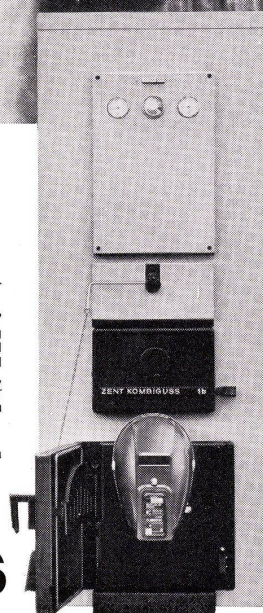
Wollen Sie mit flüssigen oder festen Brennstoffen heizen? Nichts leichter als das! Mit der Wechselbrand-Einrichtung können Sie augenblicklich umstellen und sogar Holz und Papier verbrennen. Der neue ZENT KOMBIGUSS Kessel ist für wirkliche Hochleistung geschaffen. Es lohnt sich, ihn kennenzulernen. Fragen Sie Ihren Installateur oder fragen Sie uns. Wir bauen schon seit mehr als 60 Jahren Heizkessel!

Vom Schweiz. Werkbund offiziell ausgezeichnet mit dem Prädikat «Die gute Form».

ZENT KOMBIGUSS

der Kombinationskessel für höchste Leistung

ZENT AG Bern, 3072 Ostermundigen, Tel. 031-51 14 11



**Viel günstiger,
als die «günstigste»
Schrankwand
der Schweiz**



Schränke in der Wand
oder als Wand — das gibt
Platz zum Wohnen. Das
Wernle-Norm-Schränk-
programm bietet tausend
Möglichkeiten für bessere
Raumausnutzung.

Beliebige Kombinationen
Reihung der verschiedenen
Grundelemente nach
Wunsch: als Einzelschrän-
ke, als Schrankreihe, als
Raumtrennung von Wand
zu Wand und bis zur Decke.

Moderner Wohnkomfort
Klare, zweckmässige Form
im Stil der Zeit. Innenaus-
stattung nach Wahl: Schub-
laden, Tablare und Roste
lassen sich beliebig aus-
tauschen und verstellen.

**Dazu die Wernle-Dienst-
leistungen:**
● Planung und Projektierung
● Ausarbeitung von Einbau-
zeichnungen
● Montage auf der Baustelle
● Mobile Service-Equipen

Die WE-Preise sind einen Vergleich wert

WE-Schränke, roh, ohne Tablare, 210 cm hoch, 60 cm tief

1-türig

40 cm breit ab Fr. 135.—

55 cm breit ab Fr. 137.—

60 cm breit ab Fr. 140.—

Kombinieren Sie damit nach Wunsch, z. B.

5-türig: 1 x 1-, 2 x 2-türig (260 cm breit) ab Fr. 543.— *

6-türig: 3 x 2-türig (330 cm breit) ab Fr. 612.— *

* Unmontiert.

2-türig

110 cm breit ab Fr. 204.—

WE-Schränke in drei Ausführungen:

Vario 2000 Sichtflächen inkl. Stirnkanten mit Kunst-
stofffolien (nussbaum, weiss oder grau), Schrankinneres
mit weissen PVC-Folien beschichtet.

Vario S wie Typ Vario 2000, jedoch Innenflächen roh.

Vario R Aussen- und Innenflächen roh zum Streichen
und Tapezieren.

Breiten: 40/55 und 60 cm

Höhen: 210 und 235 cm

Tiefe: 60 cm



**Wernle Küchen
Wernle Schränke
Wernle Türen**

**J. Wernle
Holzbau AG**

5024 Küttigen Tel. 064 24 16 61

neu
SIBIR ***
NORM Einbau-
Modell
150 Liter

Fr. 325.-

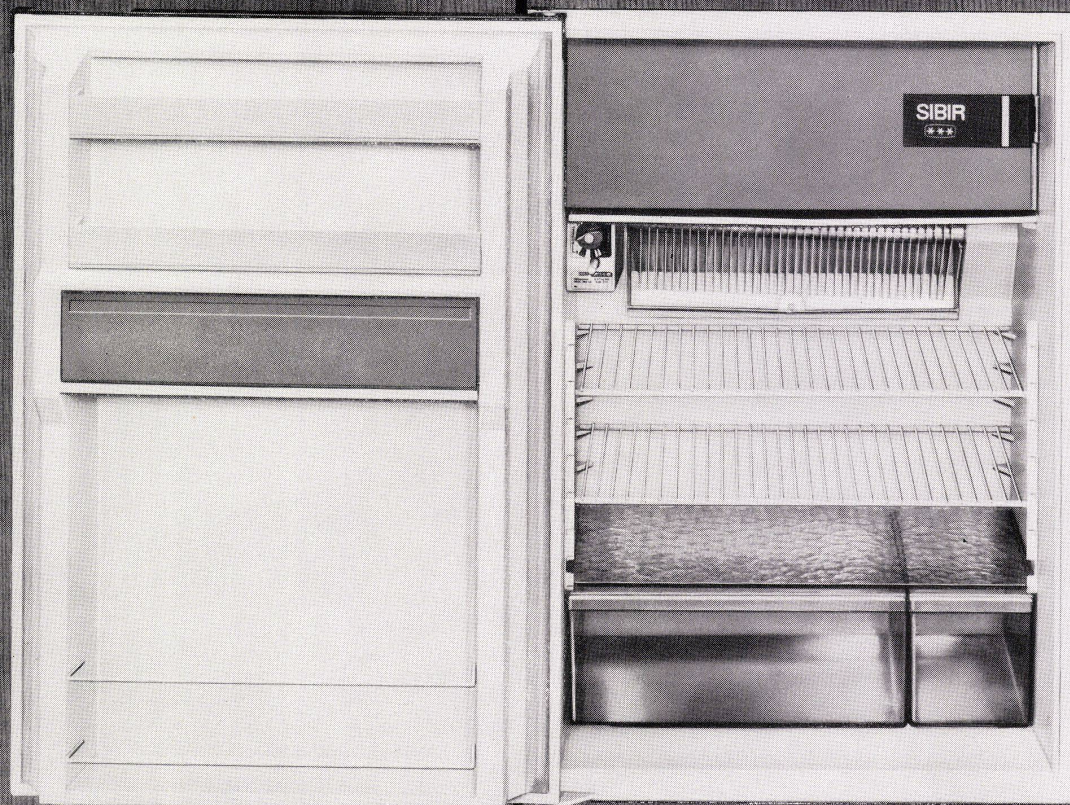
SIBIR löst Ihre Einbau-Probleme mit 5 Einbau-Varianten. In jede Schweizer-NORM-Küche einbaubar.

Modernster heute auf dem Markt erhältlicher Einbau-Apparat seiner Literklasse.

Selbstverständlich:
 Echtes *** Tiefkühlfach, vollautomatische Abtauung, Tropfwasser-Verdunstung, Beleuchtung, 2 Gemüseschubladen

5 Jahre Vollgarantie auf die Funktion **aller** Teile.

SIBIR Kühlapparate GmbH, 8952 Schlieren ZH, Telefon 051 98 84 44



Schön und erst noch praktisch

praktisch

der CARINA Waschtisch mit seiner grossen runden Schale, die keine Schmutz-Sammelstellen aufweist.

praktisch

die CARINA Abstelltablare für das Ablegen von grösseren Gegenständen auf Waschtischhöhe.

praktisch

der ausziehbare Handtuchhalter und die direkt am Waschtisch montierten Glas- und Seifenhalter.

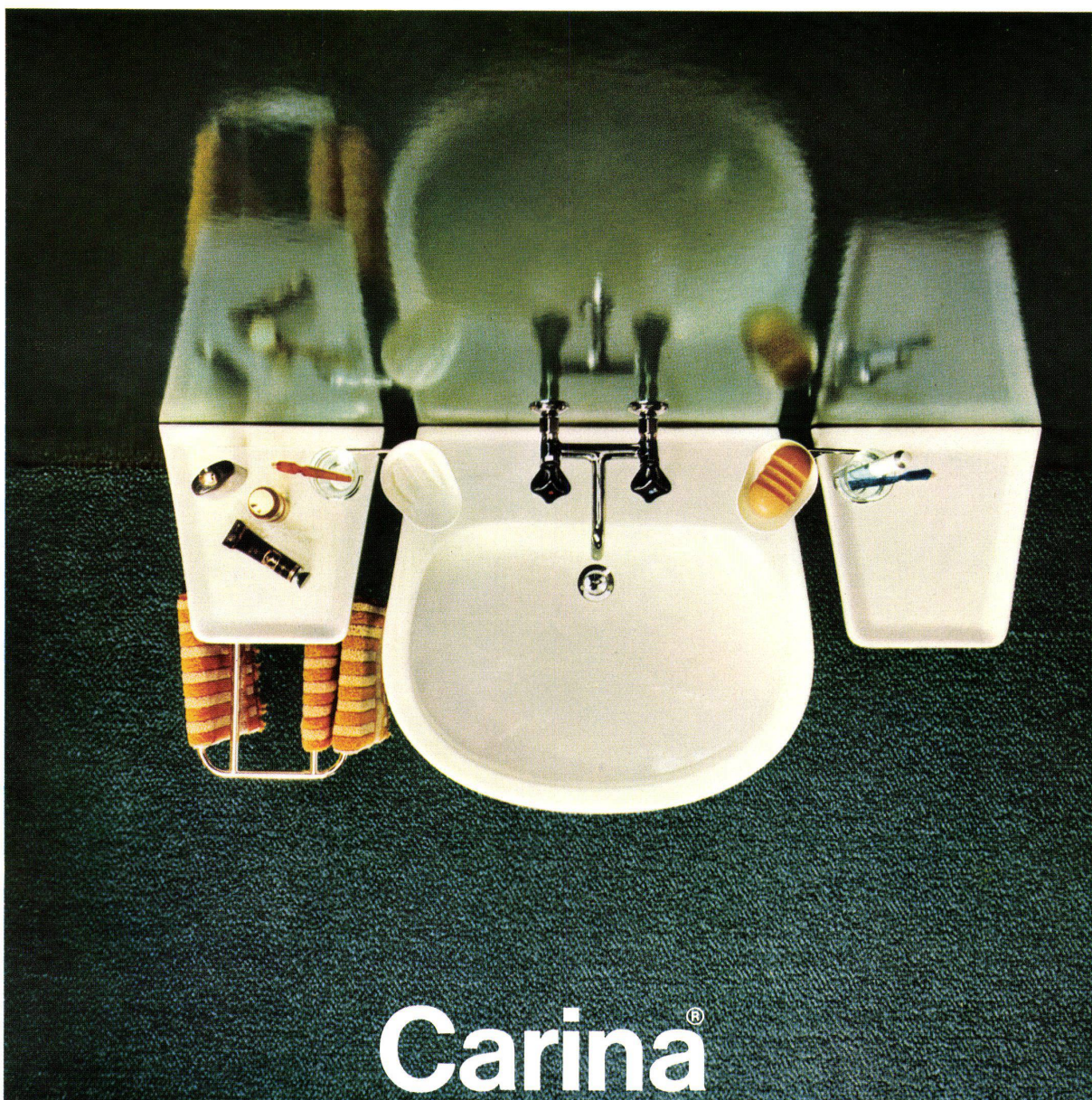
schön

jedes einzelne Element und damit das ganze CARINA Waschtisch-System.

Sabez

Sanitär-Bedarf AG Zürich
Spezialisten für Küchenbau
und Sanitärbedarf

Büro und Ausstellung:
Kreuzstrasse 54, 8008 Zürich
Telefon 051/47 35 10



® Marke und Modell international geschützt

Carina®

ein System, das den Vorzug verdient

Hygienisch und gleichzeitig schön

schön

ist der CARINA Waschtisch auch von der Seite. Die grosszügigen Rundungen erleichtern das Sauberhalten.

schön

die Einheit von Glashalter, Seifenhalter, Handtuchhalter und Waschtischkörper.

schön

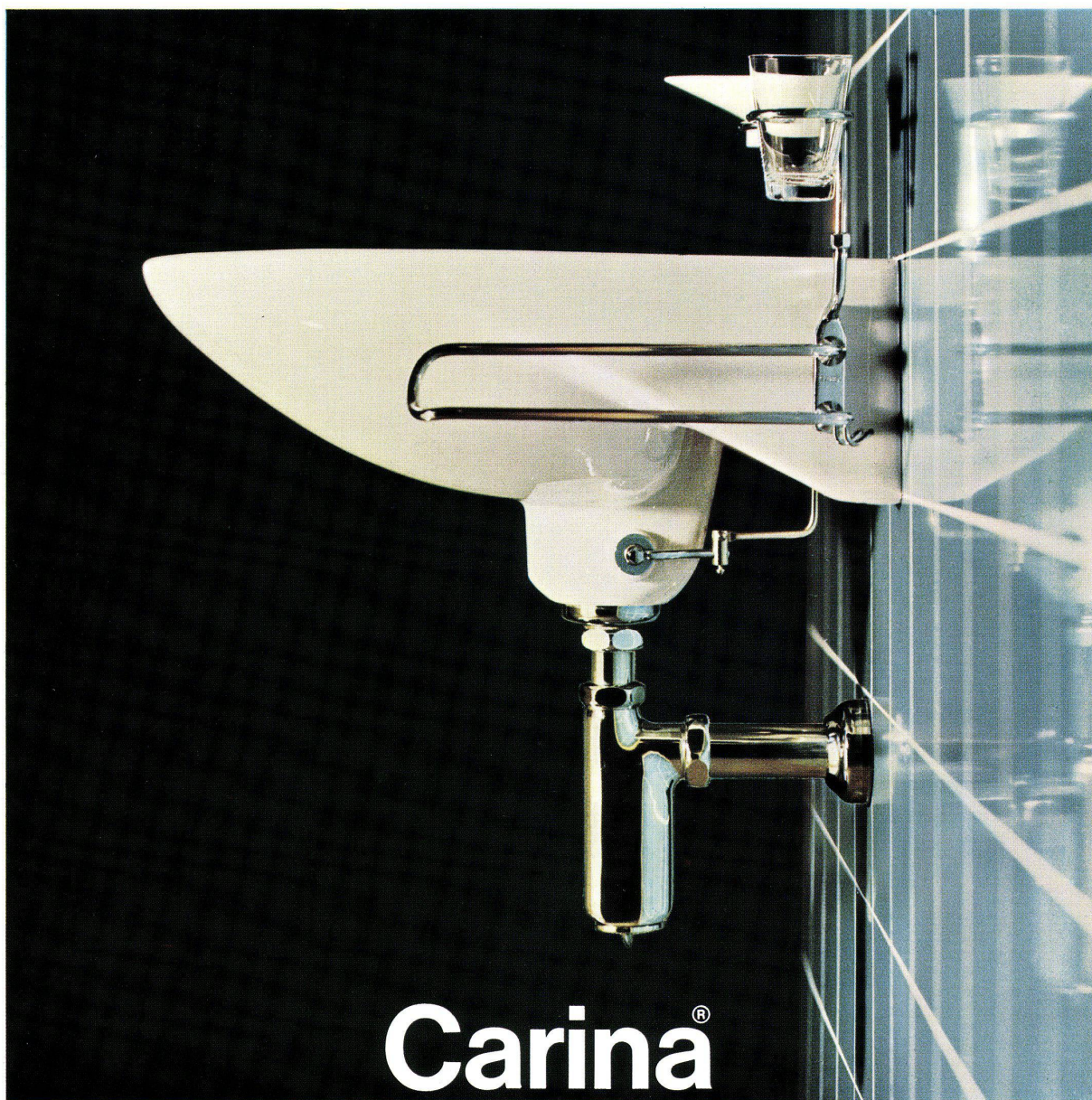
der PRONTO Siphon, der jederzeit ohne Spezialwerkzeug entleert werden kann.

hygienisch

der CARINA-SOLSANA Direktablauf. Er gestattet problemloses Reinhalten von Waschtischablauf und Waschtischüberlauf.

Sabez

Sanitär-Bedarf AG Zürich
Spezialisten für Küchenbau
und Sanitärbedarf
Büro und Ausstellung:
Kreuzstrasse 54, 8008 Zürich
Telefon 051/47 35 10

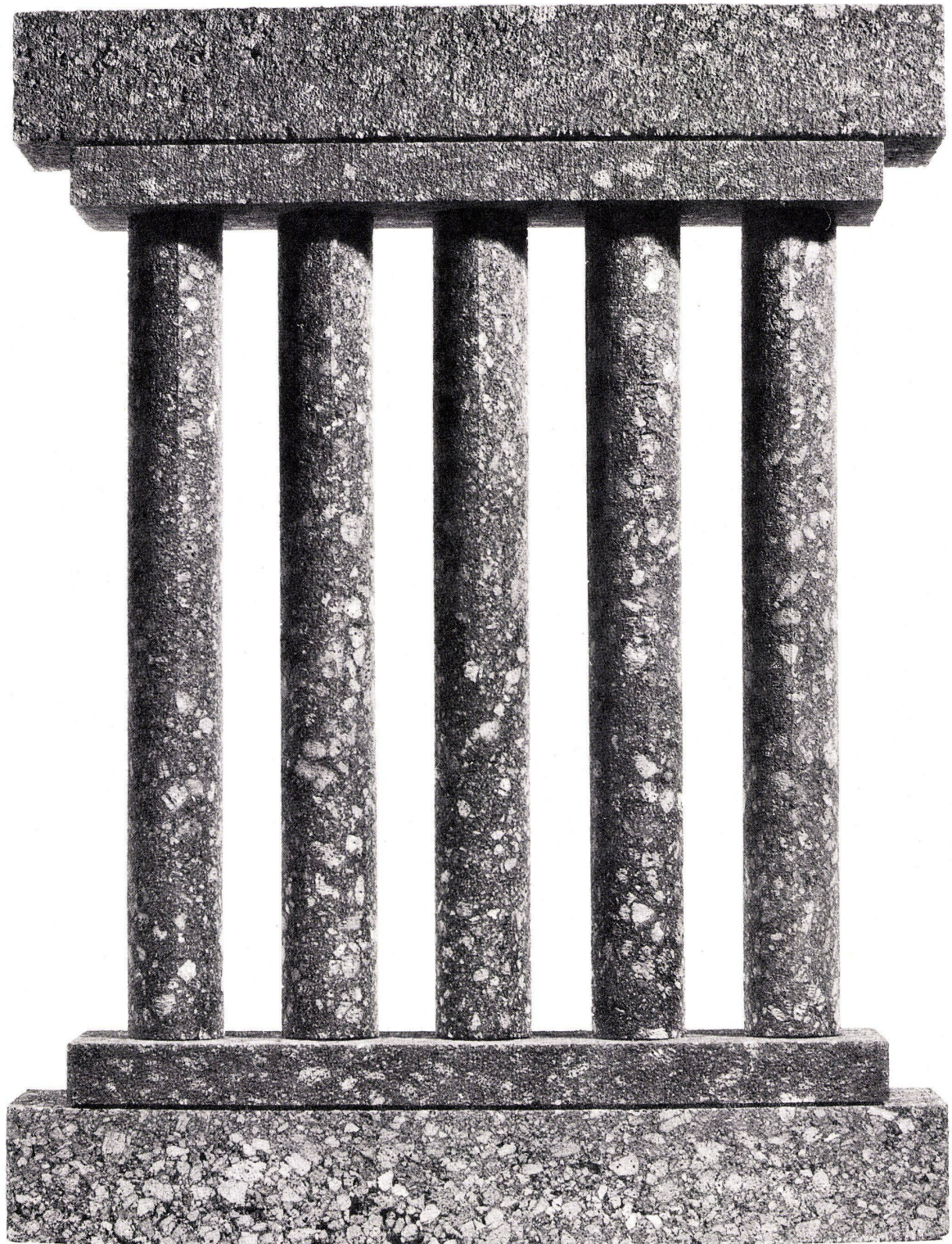


Carina®

ein System, das den Vorzug verdient

® Marke und Modell international geschützt

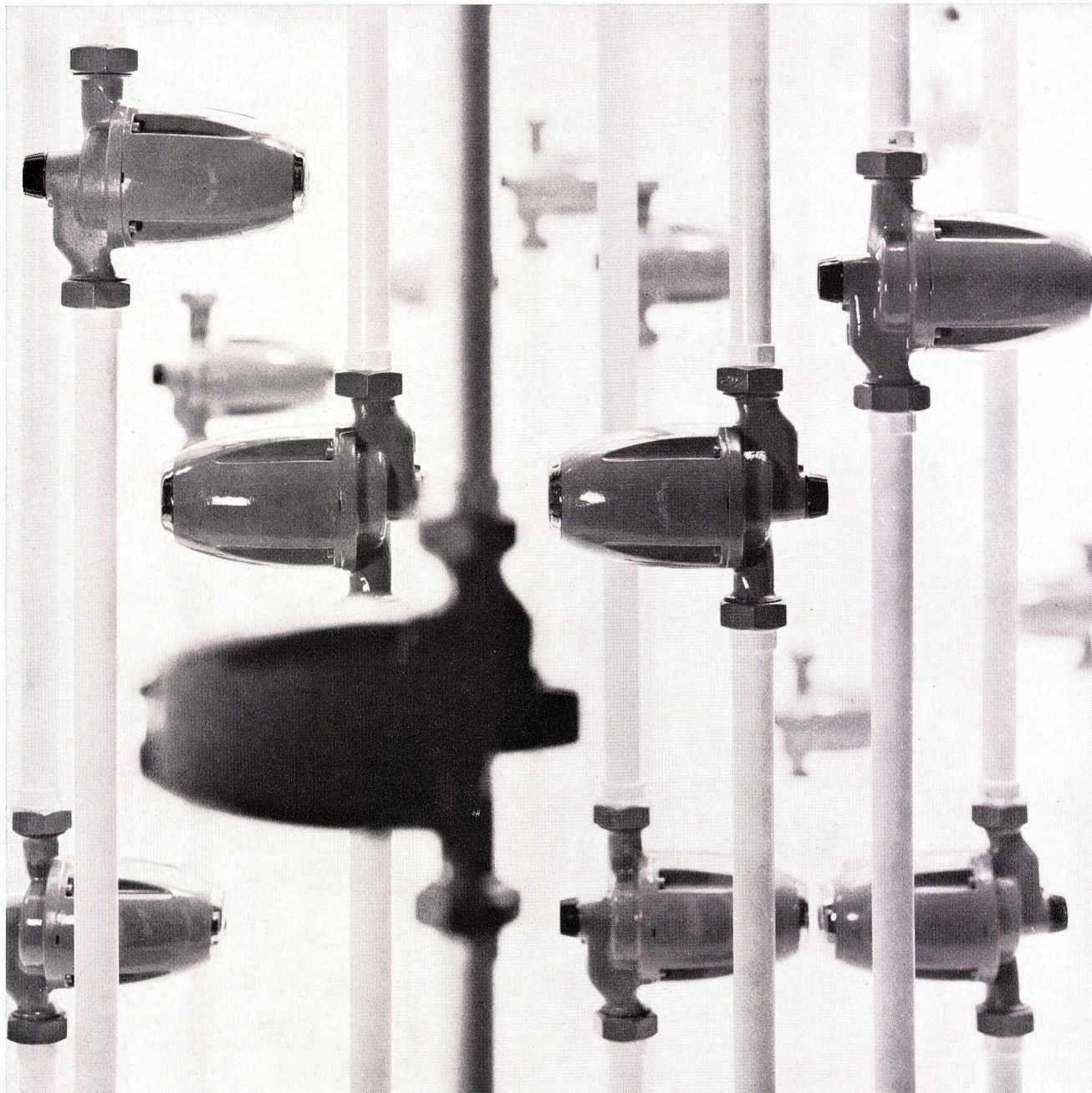
Isolieren
Dauerhaft Isolieren
Isolieren mit Kork-
mit Schneeberger Kork



**Schneeberger
kork ag**

4657 Dulliken/SO

RÜTSCHI PUMPEN



perfecta

Heizungs- Umwälzpumpen

Mehr als drei Millionen «Perfecta»-Umwälzpumpen bringen Jahr für Jahr modernen Heizkomfort in ungezählte Wohnungen und Häuser. «Perfecta»-Pumpen sind nicht nur betriebsicher und wartungsfrei, sie sind auch anerkannt schön und wurden dafür verschiedentlich ausgezeichnet. Wählen Sie für Ihre Heizung die robuste «Perfecta» mit hohem Wirkungsgrad und geringem Stromverbrauch. Mit 20 Ländern, in denen «Perfecta»-Pumpen nach unseren Zeichnungen hergestellt werden, besteht ein laufender Erfahrungsaustausch. Auf diese Weise kommt weltweite Erfahrung auch Ihrer «Perfecta» zugut.



K. Rütschi AG Pumpenbau Brugg 5200, Telefon 056/41 04 56

Tragfestigkeit

Mit NOVOPAN gehen Sie kein Risiko ein!
Die flockenartig geschnittenen und dicht verleimten
Deckschichtspäne geben der NOVOPAN-Spanplatte
die überragende Tragfestigkeit. NOVOPAN hat aber
noch weitere, wesentliche Vorteile — und auf lange
Sicht wirken sich diese immer zu Ihrem Vorteil aus.



Hätte
ich doch nur
NOVOPAN
genommen

NOVOPAN

NOVOPAN AG 5313 Klingnau 056/452774

NOVOPAN hat ein beispielhaftes Stehvermögen
NOVOPAN hat eine ästhetisch saubere Oberfläche
NOVOPAN dämmt Schall und Lärm
NOVOPAN isoliert gegen Kälte und Wärme
NOVOPAN ist feuerhemmend
NOVOPAN — kostenloser Beratungsdienst
NOVOPAN — instruktive Nachrichtenblätter

OR Art. 371.

e) Verjährung

371. Die Ansprüche des Bestellers wegen Mängel des Werkes verjähren gleich den entsprechenden Ansprüchen des Käufers.

Der Anspruch des Bestellers eines unbeweglichen Bauwerkes wegen allfälliger Mängel des Werkes verjährt jedoch gegen den Unternehmer, sowie gegen den Architekten oder Ingenieur, die zum Zwecke der Erstellung Dienste geleistet haben, mit Ablauf von fünf Jahren seit der Abnahme.



So lautet die Garantiepflicht für den Unternehmer, für jenen also, der eine Ware mit einem unbeweglichen Bauwerk verbindet. Das gilt für eine Firma, die zum Beispiel einen Bodenbelag in einen Bau verlegt. Die Ware selbst indessen untersteht laut OR Art. 210 der Garantiepflicht während nur eines Jahres. Dies betrifft also die Herstellfirma — in unserem Falle Giubiasco. Nun gibt es Lieferfirmen, die hängen an ihre Ware Etiketten, die beispielsweise eine auf 2 Jahre befristete Garantie verbürgen. Anders Giubiasco:

In der Praxis leistet Giubiasco seit Bestehen eine unausgesprochene, jedoch selbstverständliche Garantie für ihre Bodenbeläge, die über Jahrzehnte hinausgeht!

Hier ein Beweis:

1939, kurz vor Kriegsausbruch, lieferte Giubiasco für einen bedeutenden Spitalbau ein stark korkhaltiges, besonders elastisches Linoleum. Die Ware wurde bei der Bauherrschaft gelagert und erst 1942/43 verlegt — wie sich später zeigte, auf eine unzweckmässige Unterlage. Aus Mangel an besseren Produkten mussten während des Krieges auch alkalische Reinigungsmittel verwendet werden. Ende der 50er Jahre (!) folgte das Debakel: offene Fugen, übermässige Eindrucksempfindlichkeit — Streit der Fachleute, wer in den Konstruktions- und Verlegearbeiten verantwortlich war.

Wie dem auch sei, man reklamierte nach weit mehr als 10 Jahren! Das ist bisher noch nie geschehen; denn nach 5 Jahren erlischt, wie gesagt, gesetzlich jedes Beschwerderecht.

Aber Giubiasco war grosszügig. Als einheimische Fabrik, die zu ihren Abnehmern (seit 60 Jahren) beste Beziehungen pflegt und der gute Beziehungen mehr gelten als Rechthaberei, entschied sie sich, den Streit der Fachleute beizulegen, indem sie — hören Sie wohl — indem sie Realersatz in der Höhe einer sechsstelligen Zahl bot!!! Nennen Sie uns ein anderes Unternehmen, das bereit gewesen wäre, auch nur einen Bruchteil dieser Kosten zu übernehmen!

Giubiasco baut seit 60 Jahren auf das Vertrauen seiner Abnehmer und schenkt Vertrauen, wo es nicht missbraucht wird. Giubiasco ist ein echter Partner — auch der Ihrige, wenn Sie ihm Ihr Vertrauen schenken.

Giubiasco

unterhält ein modernes Laboratorium und prüft — auch für Sie — alle Arten Bodenbeläge, Klebstoffe, Unterböden, Reinigungs- und Pflegemittel. Sie gehen nicht nur «auf» Giubiasco, sondern «mit» Giubiasco sicher, wenn Sie Ihre Probleme unterbreiten, bevor Sie handeln. Zudem pflegt Giubiasco eine enge Zusammenarbeit mit den Bodenbelagsfabriken Krommenie Holland, Sarlino Frankreich und Forshaga Schweden. Was diese Unternehmen an wissenschaftlichen Erkenntnissen erarbeiten und ihren Produkten zugute kommen lassen, ist Gemeingut.

Giubiasco

unterhält eine eigene Applikationsgruppe, die immer dort einspringt, wo es «brennt». Entweder droht den Verlegerfirmen ein Termin und es fehlen ausgerechnet jetzt ein paar Mann; oder man hat technische Probleme wegen der Beschaffenheit der Unterböden. Die Applikationsgruppe erprobt neue Klebstoffe, Werkzeuge, Verlegetechniken; sie entwickelt Verlegehilfen und instruiert Fachpersonal, u. v. a. Welche andere Bodenbelagsfabrik bietet diesen Service? Alles für Sie!

Giubiasco

unterhält einen technischen Beratungsdienst, der Ihnen — Bauherren, Architekten, Wiederverkäufern — unentgeltlich zur Verfügung steht. Alles geschulte «Männer vom Bau», Fachleute, die objektive Beratung erteilen. Sie weisen Ihnen den Weg zum richtigen Bodenbelag, zu jenem, der für Ihren Zweck der geeignete ist; denn, wie gesagt, über sämtliche synthetischen Beläge wissen sie Bescheid bis zum textilen Teppichboden. Sie leisten zudem einen «Expressdienst», worasch Muster zur Stelle sein sollen. Und neuerdings vermitteln sie auch wissenschaftlich erarbeitete Farbvorschläge für die harmonische Raumgestaltung.

Giubiasco

führt als einzige Bodenbelagsfabrik der Schweiz ein «full range» Programm, das sämtliche modernen Bodenbeläge umfasst: Linoleum, Vinyl-Asbest-Platten, Rein-PVC-Beläge in Bahnen und Platten, TIARA-Teppichböden von Wand zu Wand mit den dazugehörigen Accessoires und ferner Wellplatten aus Hart-PVC.

Giubiasco bringt zudem auch dieses Frühjahr wieder interessante Neuheiten.

Giubiasco

Giubiasco

hat nicht nur die modernsten Fabrikationsanlagen für Linoleum und synthetische Bodenbeläge in Giubiasco selbst — Besucher sind willkommen — sondern es ist zudem Mitbegründer und Partner der modernsten schweizerischen Fabrik für Nadelflorsteppiche von Wand zu Wand, der TIARA Teppichboden AG in Urnäsch.

Giubiasco

baut seine Garantie auf das fachliche Können von Händlern und Verlegern. Nur ausgewiesenen Fachleuten werden die hochwertigen Erzeugnisse zur Verarbeitung anvertraut. Wer immer Ihnen also Giubiasco-Beläge anbietet, ist ausgewiesener Fachmann, dem der ganze technische Dienst der Fabrik zur Verfügung steht. Dazu gehören u. a. auch regelmässig durchgeführte «Legekurse» in Giubiasco, die das Verlegehandwerk mit allen Fachkenntnissen vermitteln. Deshalb geniessen die ausgebildeten Fachleute das Vertrauen der Fabrik, und Sie dürfen ihnen daher auch das Ihrige schenken.

In Bodenbelagsfragen

Giubiasco fragen.

Wir senden Ihnen Prospekte über alle unsere Erzeugnisse. Sie erhalten von uns Muster, und wir bieten objektive Beratung. Verlangen Sie das Gewünschte:

Coupon

Ich interessiere mich für einen Bodenbelag für folgenden Zweck:

Name:

Strasse:

Leitzahl und Ort:

Elektrische Apparate

Pensionsherde
Restaurationsherde
Hotelherde
Buffetküchen
Kippkessel
Kippbratpfannen
Compactkessel
Compactbratpfannen
Brat- und Backöfen
Pâtisserieöfen
Dämpfer
Grill
Salamander
Broiler
Milchkocher
Kaffeemaschinen
Wärmeschränke
Tassenwärmer
Handtuchtrockner
Hockerkocher

Unser Sortiment ist gross. Ein grosses Sortiment ist an sich noch kein Leistungsausweis. Aber es ist das Instrumentarium, das unserer Planungsabteilung zur Verfügung steht. Je umfangreicher das Sortiment, desto vielfältiger sind die Möglichkeiten, die uns bei der Planung einer Grossküchenanlage offen stehen. Umso exakter lassen sich schliesslich alle Anforderungen des zukünftigen Betriebes berücksichtigen.

Dampf- und
Heisswasserheizung

Kippkessel
Dämpfer
Wärmeschränke
Milchkocher

therma

Therma Grossküchen
Büros und Ausstellungen in
8952 Schlieren, Zürcherstrasse 125, Telefon 051 98 18 71
1000 Lausanne, 64 Av. d'Ouchy, Telefon 021 27 64 64
Büros in Basel, Bern, Genf und Cadenazzo

Gasbeheizte Apparate

Pensionsherde
Restaurationsherde
Hotelherde
Pressluftgasherde
Kippkessel
Kippbratpfannen
Compactkessel
Compactbratpfannen
Brat- und Backöfen
Pâtisserieöfen
Grill
Salamander
Hockerkocher
Anrichtewagen

Ölbeheizte Apparate

Restaurationsherde
Hotelherde

Transportgeräte

fahrbare Tröge
Blechwagen
Speisetransportwagen
Abfallrollis
Lebensmittelrollis

H

Speisen-Verteilanlagen

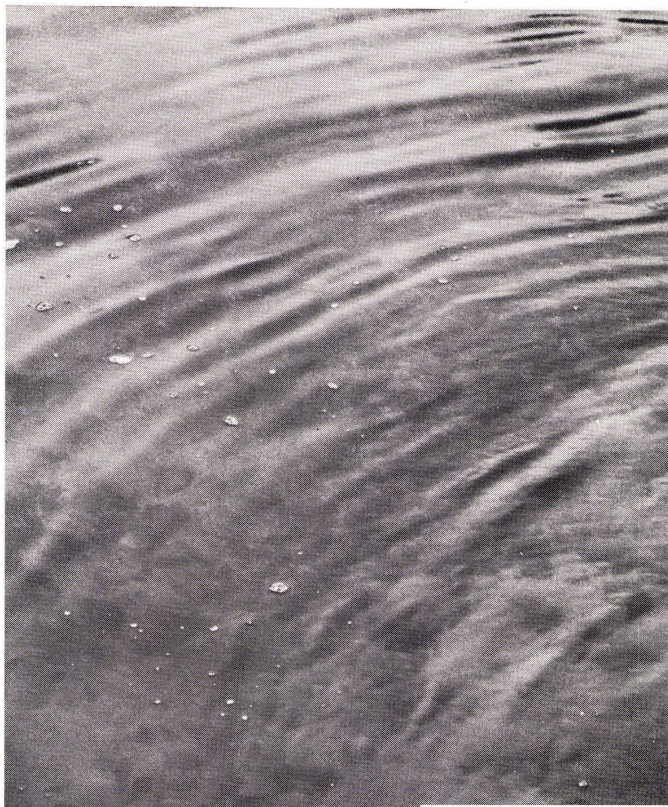
Ausgabebuffets
Selbstbedienungsbuffets
Fließband-
Verteilanlagen
für Kantinen
Speisenausgabewagen
Geschirrwagen
Abräumwagen

Spültröge

Rüsttröge
Gemüsewaschröge
Geschirrspültröge
Kasserolenspültröge
Ausgüsse
Ein- und Auslauftische
zu
Geschirrspülmaschinen
Fischbassins

Grossküchen-
einrichtungen aus
Chromnickelstahl

Cheftische
Garde-manger-Tische
Pâtisseriesische
Ablegetische
Rüstische
Kochtische



In diesem einzigartigen
System liegt
der ganze Unterschied...

der Unterschied: Culligan Wasser!

Einen Swimming-Pool zu besitzen ist schön... aber das Wasser stets klar und sauber zu halten, das ist oft eine andere Frage. So lange, bis Sie sich an den nächsten Culligan-Vertreter wenden. Culligan, weltweit bekannt für moderne Wasseraufbereitung, baut Filter mit verschiedenen Leistungen, der Grösse des Swimming-Pool's angemessen. Das Culligan Filtersystem hält kleinste Schmutzpartikel zu-

rück, selbst wenn sie nur wenige Tausendstel Millimeter gross sind. Und ein Culligan Filter ist aus korrosionsbeständigem, rostfreiem Stahl. Darum bleibt er bei minimalem Unterhalt über viele Jahre wie neu! Wieviel mehr Spass und Freude macht das Baden im klaren, sauberen Wasser! Darum: noch heute die nächste Culligan-Vertretung anrufen. Fachleute stehen zu Ihren Diensten!

Hier ausschneiden und an Ihren Culligan-Händler einschicken (Adressenliste siehe unten).

Senden Sie mir bitte Ihr farbiges Informationsmaterial über den Culligan Hydro-Clear-Filter.

3

Name

Strasse

Ort Tel.

W.P.

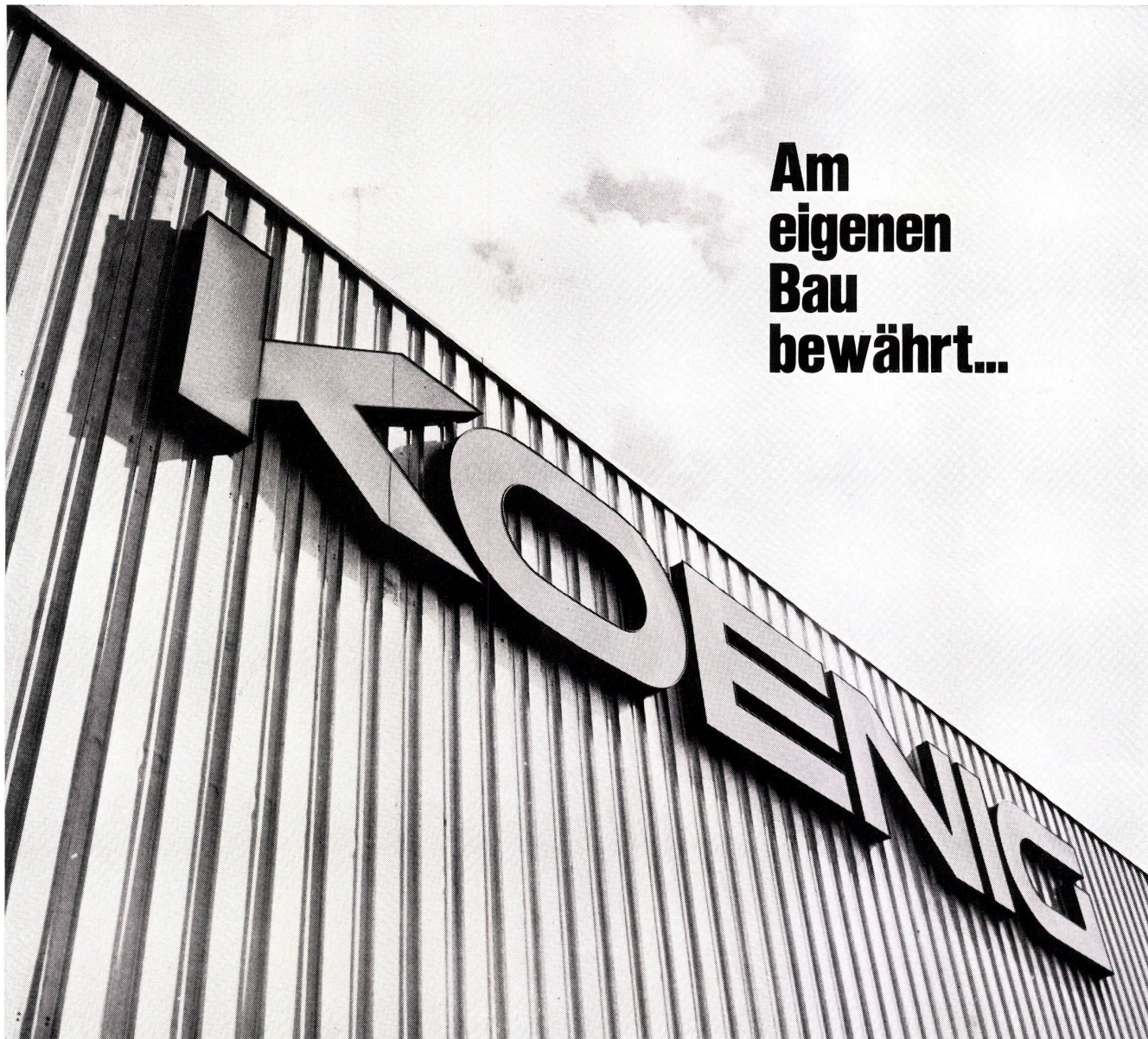
Culligan®

WELTWEIT BEKANNT FÜR MODERNE WASSERAUFBEREITUNG

CULLIGAN INTERNATIONAL, Northbrook, Illinois, U.S.A. In Europa in jedem Land vertreten.

GENERALVERTRETUNG FÜR DIE SCHWEIZ: ING. W. OERTLI AG, Abteilung Wasseraufbereitung, Zürichstrasse 130, Dübendorf-Zürich, Tel. 051-85 05 11

Bahrain: P.O. Box 86, Manama. **Belgien:** 151, Rue de Stalle, Brüssel 18. **Dänemark:** Vesterbrogade 140, Kopenhagen. **Deutschland:** Planie 28, 741 Reutlingen. **Elfenbeinküste:** P.O. Box 343, Abidjan. **England:** 1-7 Fenning Street, London S.E.1. **Finnland:** Tehtaankatu 13B, Helsinki 14. **Frankreich:** 4, Avenue du Président Kennedy, 78 Les-Clayes-Sous-Bois. **Griechenland:** 10 Karytsi Square, Athen 124. **Holland:** Plantage Middenlaan 60, Amsterdam. **Iran:** 39 Arfaa Street, Teheran. **Irland:** Kylemore Road, Dublin 10. **Italien:** Via Gandolfi 4, Cadriano Di Granarolo/Emilia. **Jordanien:** P.O. Box 1, Amman. **Dem. Rep. Kongo:** P.O. Box 1195, Kinshasa. **Kuweit:** P.O. Box 1092, Kuwait. **Libanon:** P.O. Box 351, Beirut. **Liberia:** P.O. Box 1020, Monrovia. **Lybien:** P.O. Box 490, Tripolis. **Malta:** Rue d'Argens, Msida. **Marokko:** 9, Boulevard Abdellah Ben Yacine, Casablanca. **Nigeria:** 8 Broad Street, Lagos. **Norwegen:** Fauchschladsgate 4, Oslo. **Österreich:** Handelskai 130, Wien. **Portugal:** Rua Artilharia UM 104-A, Lissabon. **Qatar:** P.O. Box 919, Doha. **Saudi Arabien:** P.O. Box 294, Riyadh. **Spanien:** Travesera de Gracia 220, Barcelona 12. **Syrien:** Rue Izzat Eljoundi, Homs. **Schweden:** Nordmarksvägen 1, Farsta 3. **Tunesien:** 17, Rue de Besançon, Tunis. **Türkei:** Yemenciler Cad. Nr. 42, Karakoy-Istanbul. **Zypern:** 2 Arsinoe Street, Nicosia.



**Am
eigenen
Bau
bewährt...**

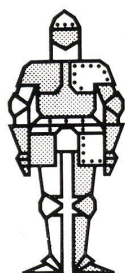
... hat sich unser Profil-Blech für Hochbau

Profil-Bleche für Decken, Dächer und Wände sind neuzeitliche Bauelemente, die interessante Möglichkeiten bieten.

Profil-Bleche sind formschön, besitzen beste statische Eigenschaften, ermöglichen wirtschaftliche Bauweisen.

Profil-Bleche erlauben große Stütz- und Spannweiten, können auch bei Frost verlegt werden, sind sofort trittfest und belastbar, sind einfach und schnell zu montieren, erlauben Vorfabrikation und Elementarbauweise.

Verlangen Sie unsere ausführliche Dokumentation mit allen nötigen Angaben über Maße, Stärken, Gewichte, Trägheits- und Widerstandsmomente, zulässige Belastungen usw.



Service-Center für

Blech nach Maß

Befestigungs-Technik

KOENIG

Dr. Ing. Koenig AG, 8953 Dietikon ZH, Telefon 051/88 26 61



**Wo es
draufankommt:
eine Gema-
Metalldecke**

Als Verkleidungsdecke mit sichtbaren Tragprofilen (System II) setzt sie in der Kantonalbank Schaffhausen einen besonders gediegenen Akzent. Struktur, Farbe und Plattenformat sind die Elemente, die der Architekt bei der Raumgestaltung mit der Gema-Metalldecke vielseitig spielen lassen kann.

Die elegante Raumgestaltung ist aber nur eine von vielen Möglichkeiten, für die die Gema-Metalldecke prädestiniert ist. Beleuchtung, Heizung, Ventilation, Schallschluck usw. kommen dazu.

Viele optimale Lösungen sind aus der kreativen Zusammenarbeit zwischen dem Architekten und unserem technischen Beratungsdienst hervorgegangen. Bitte fragen Sie uns deshalb an, wenn Sie ein spezielles Problem haben.

Wer baut plant... wer plant prüft...
und wer prüft
wählt die Gema-Metalldecke.



Gema AG, Metalldecken, 9015 St.Gallen
Tel. 071 / 31 13 13
Gema Bauelemente Ges. m. b. H.
A-1100 Wien
Gema Apparatebau GmbH
D-6832 Hockenheim

teamform 8



Wir haben für jedes teamform-Stuhlmodell nahezu unbegrenzte Kombinationsmöglichkeiten geschaffen. Über 30 Modelle. Gestell Holz oder Metall, mit Sitz und Rücken Leder, Kunstleder oder Stoff, gepolstert oder edelfourniert. Mit Armlehnen, ohne Armlehnen. Ausserdem hat jeder teamform-Stuhl dreidimensional verformten Sitz und Rücken. Diese Stuhlform zwingt zu gesundem und ermüdungsfreiem Sitzen.

«Gute Form 1967» an der MUBA 67 ausgezeichnet.

BON

- ☐ unverbindlicher Beraterbesuch
- ☐ Gratis-Farbkatolog

Adresse

.....

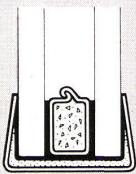
.....

HORGEN—GLARUS

AG Möbelfabrik Horgen-Glarus
8750 Glarus 058 / 5 20 91

aterphone[®]

Isolierverglasung für grössere Fenster



Das Geheimnis der "ATERPHONE" Verglasung : 2 **weiche** Fugen in einem **festen** Rahmen. Die Dauerbiegsamkeit der Fugen wird leicht jede Dehnung auffangen. Der feste Rahmen aus rostfreiem Stahl vermeidet jede Kantenverformung. Seit 15 Jahren schützt "ATERPHONE" Isolierverglasung gegen Kälte und Lärm tausende Familien in der ganzen Welt.



SAINT-GOBAIN

30 Werke in Europa-300 Jahre Erfahrung



SABIAC S.A. - PLACE BENJAMIN CONSTANT N° 2 - LAUSANNE - TÉL : (021) 23-78-54

aterphone[®], eingetragene Schutzmarke, wird durch :
EXPROVER S.A. - 1, RUE PAUL LAUTERS - BRUXELLES 5 (BELGIEN) empfohlen.

Chronimo*

Warum wir für die Boiler der Hoval-Kessel Chronimo wählen? Weil uns gewöhnlicher Chrom-Nickel-Stahl nicht gut genug ist

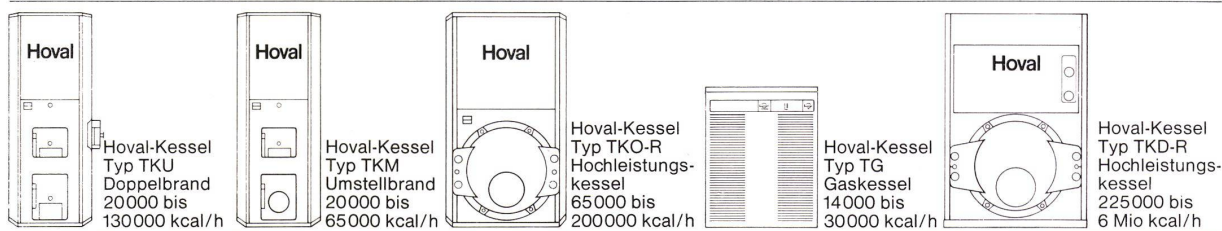
*Chronimo ist der von Hoval verwendete Chrom-Nickel-Molybdän-Stahl. Damit können Sie vergessen, dass es bei Warmwasserboilern so etwas wie Korrosion gibt. Jetzt sind alle kleineren und mittleren Typen der Hoval-Kessel mit korrosionsfesten Chronimo-Boilern ausgerüstet. Ohne irgendwelchen Mehrpreis. Und die Chronimo-Boiler der

grösseren Kesseltypen sind so preisgünstig, dass es sich in jedem Fall lohnt, von diesem zusätzlichen Hoval-Vorteil zu profitieren. Chronimo ohne Mehrpreis heisst, dass die Hoval-Kessel für Heizung und unbeschränkt Warmwasser in der Anschaffung noch preisgünstiger geworden sind. Zum Komfort der Hoval-Anlage, zu ihrer sprich-

wörtlichen Sparsamkeit und Zuverlässigkeit im Betrieb, reiht sich der Vorteil des wartungsfreien Boilers. Ob Sie Öl, Gas oder feste Brennstoffe verfeuern, es lohnt sich für Sie, dem Hoval-Kessel den Vorzug zu geben. Hoval-Kessel gibt es für Ein- und Mehrfamilienhäuser, Hotels, Schulen und Gewerbebetriebe, für Neubauten und für die Modernisie-

rung bestehender Häuser. Verlangen Sie bitte kostenlos nähere Unterlagen

Hoval Herzog AG,
Feldmeilen
Telefon 051 731282
Basel Bern Lausanne
Lugano
Verkauf und Service auch
in Deutschland (Krupp-
Kessel) Oesterreich,
Benelux, England,
Frankreich, Italien



Hoval

Hoval-Kessel — der Begriff für Heizung und Warmwasser

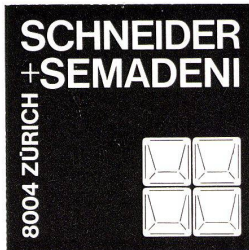
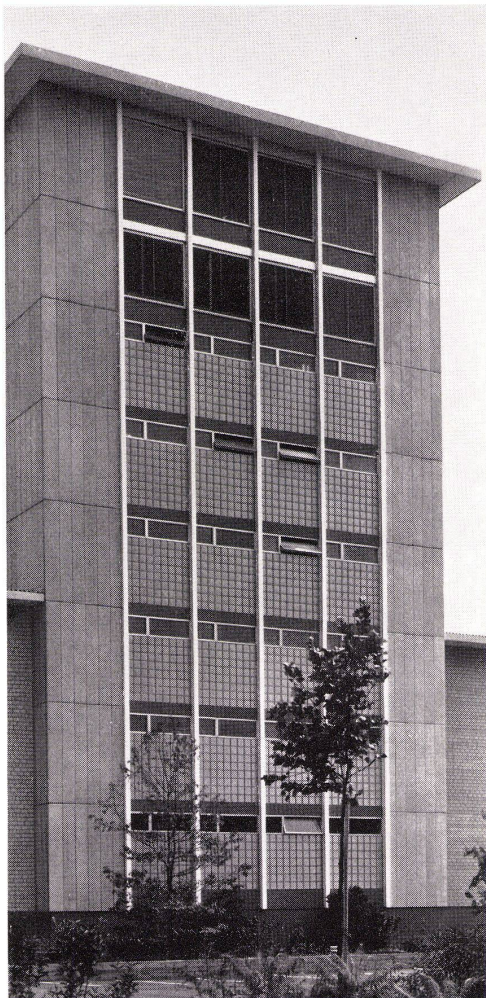
Prestige und Repräsentation spielen heute im Bau von Geschäftshäusern, Büro- und Fabrikgebäuden eine sehr grosse Rolle.

Der Glasbaustein in seinen vielfältigen Spielarten ist das prädestinierte Bauelement für solche Gebäude. Der Fantasie des schöpferischen Architekten sind keine Grenzen gesetzt. Das «Spiel mit dem Licht» erlaubt unzählige Variationen.

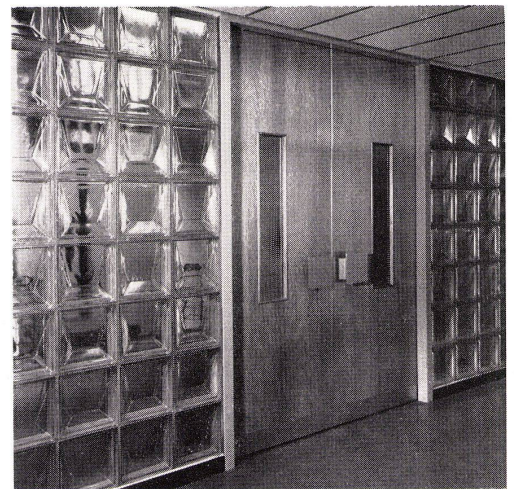
Dabei ist der Glasbaustein ein äusserst solides Bauelement. Bei Bränden hat er sich als starker Schutz gegen die Ausbreitung des Feuers bewährt. Glasbausteine isolieren besser als Doppelverglasungen und bieten viel grösseren Schutz gegen Einbruch. Hervorragend ist auch seine Schallisolation (etwa 42 Dezibel).

Über 20 verschiedene Typen sind ab Lager lieferbar. Der Einbau durch unsere Spezialisten erfolgt, in Koordination mit dem übrigen Bauprogramm, in kurzer Zeit. Wir bieten Ihnen unverbindlich Kombinationszeichnungen für Inspirationen, Beratung, Kostenberechnung. Bitte verfügen Sie über uns.

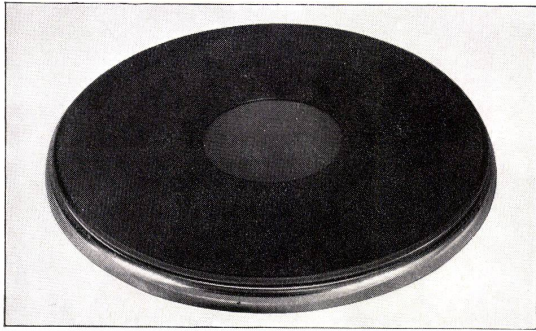
Spezialfirma für Glasbetonbau
Lieferung und Montage
8004 Zürich, Feldstrasse 111
Tel. 051/27 45 63 und 23 78 08



Kurze Liefer-
fristen, auch für
Lüftungsflügel,
Türzargen, Tropf-
bleche und
Anschlussprofile.



Ganz neu – die automatische **REGLA**matic- Kochplatte von Elcalor.

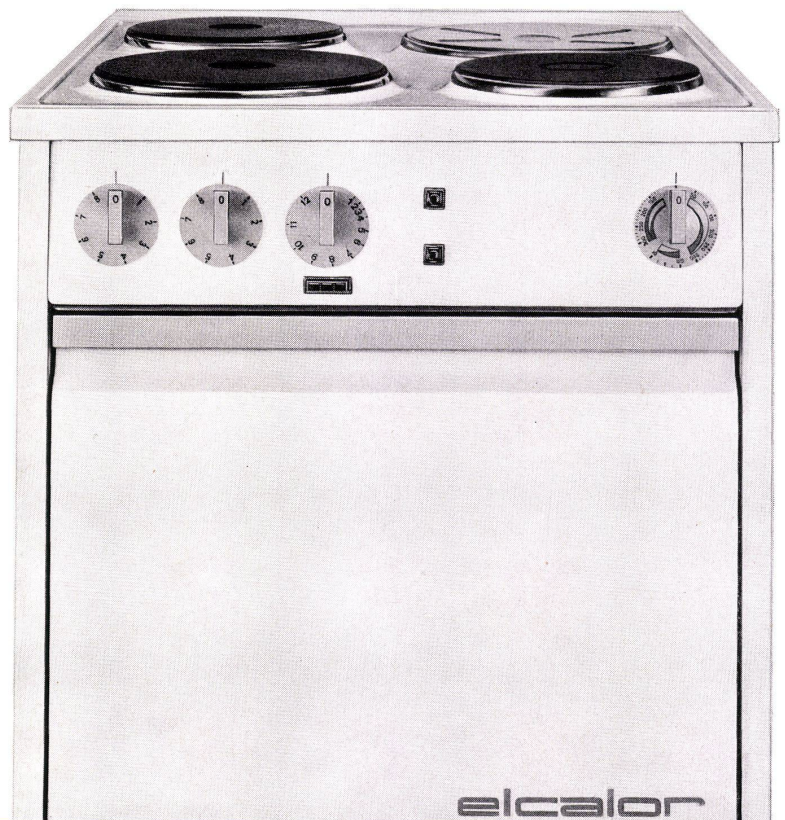


Milch kann nicht mehr überkochen!

**(Auch Tomatensauce nicht,
auch Hafersuppe nicht.)**

... denn der Kochprozess ist automatisch gesteuert: Schnelles Aufkochen bis knapp vor den Siedepunkt, dann automatisches Zurückschalten auf Fortkochstufe. So kann das Kochgut nicht mehr überkochen. Auch nicht nach 20 oder 50 Minuten, auch nicht nach Stunden. Und kocht doch weiter, bis es vom Herd genommen wird. Mit der REGLAmatic-Kochplatte braucht die Hausfrau den Kochvorgang nicht mehr zu überwachen. Sie gewinnt Zeit. Zeit für Wichtigeres, Freizeit.

Das ist moderner Kochkomfort. Kochkomfort von Elcalor.



Gutschein Senden Sie bitte diesen Gutschein an Elcalor AG
5001 Aarau, Bleichemattstrasse 32, Telefon 064 22 36 91

Name _____

Adresse _____

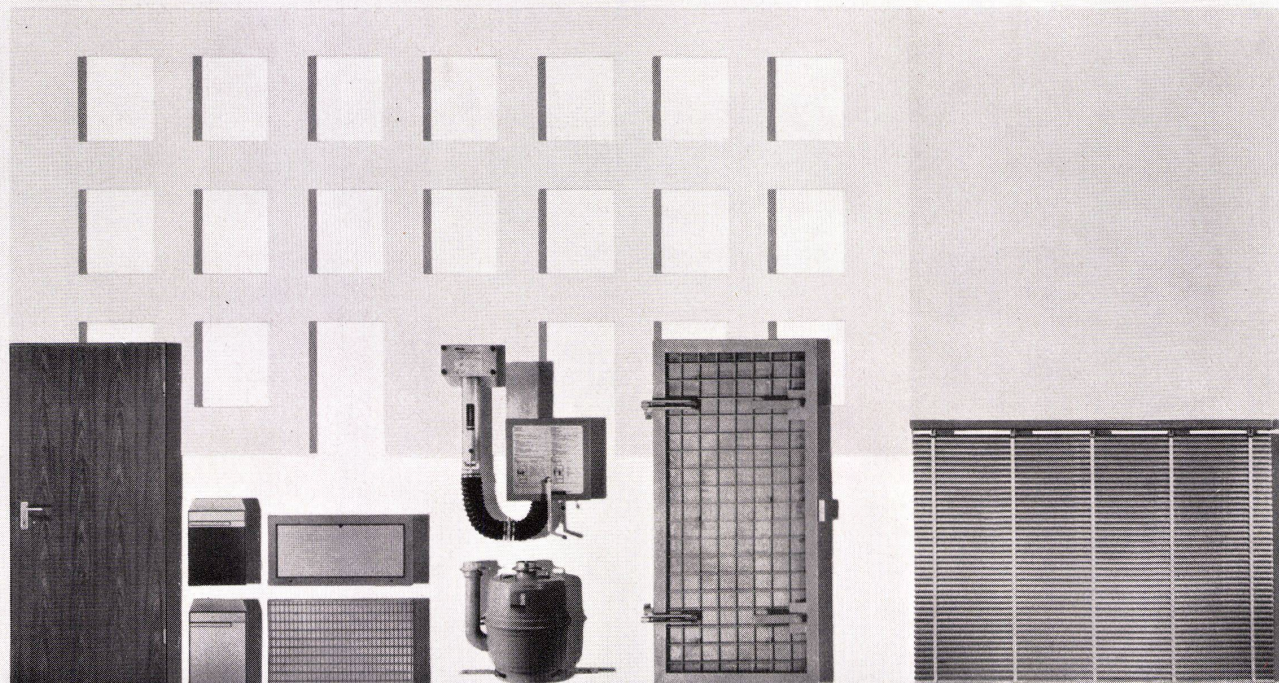
Ort _____

Ich interessiere mich für die neue REGLAmatic-Kochplatte und bitte Sie um weitere Informationen.



elcalor

Bauplanung vereinfachen Ausführung beschleunigen Kosten senken



mit norm® Produkten der Metallbau AG Zürich

Seit mehr als dreissig Jahren entwickeln und fabrizieren wir normierte Fertig-Bauteile. Baufachleute wissen das und profitieren von unseren Erfahrungen. Sie kalkulieren knapp und legen Wert auf rasche und preisgünstige Lieferung. Gründe, die für das vielseitige norm® Sortiment entscheiden.

Fertig-Bauteile

Türzargen. Fenster- und Brüstungsbänke aus Stahl oder Leichtmetall. Rolladenkasten. Türen und Kleintüren. Brief- und Milchkasten aus Stahl oder Leichtmetall. Stahlfenster, Fenstergitter. Kohleneinwürfe und -deckel. Ventilationseinsätze für Speiseschränke und Bodenhohlräume. Gitterroste, Teppichrahmen, Schuhkratzeisen. Wäschehängen und Teppichjoche, Teppichklopfstangen und -tische. Wäscheschirme. Kleiderputzbügel.

Schutzraum-Abschlüsse

Druck- und Panzertüren. Panzerdeckel, Notausstieg-Roste. Gasdichte Ventilationseinsätze. Steigeisen.

Schutzraum-Belüftungen

Vom Bundesamt für Zivilschutz geprüfte Belüftungsanlagen für Wohn- und Geschäftshäuser, Industrie- und öffentliche Gebäude, sowie Unterstände für Zivilschutz-Organisationen.

Lamellenstoren

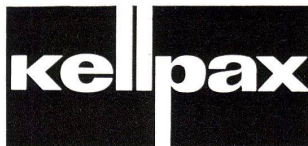
Funktionssichere, geräuscharme Raff- und Rollstoren normalux® und normaroll® in verschiedenen Ausführungen für die Innen- und Aussenmontage. Bedienung mit Kurbel, Gurte oder Elektroantrieb. Vertiso-norm Vertikal-Lamellenstoren.

norm® Fertig-Bauteile vereinfachen die Montage, sichern einen Zeitgewinn und reduzieren die Kosten.

Unterbreiten Sie Ihre Probleme unserem Kundendienst oder verlangen Sie den unverbindlichen Besuch unseres Fachberaters. Gerne unterbreiten wir Ihnen eine Offerte oder senden Ihnen auf Wunsch unsere ausführlichen Prospekte.

Ihr zuverlässiger Partner im Baufach Metallbau AG Zürich

Anemonenstr. 40,
8047 Zürich,
Tel. 051/521300



Metallfassaden

KELLPAX-Metallfassaden finden überall dort Anwendung, wo in Bezug auf Ästhetik und Dauerhaftigkeit hohe Ansprüche gestellt werden.

Die neuzeitlichen, unterhaltsfreien KELLPAX-Panels oder die erprobten KELLPAX-Fassadenverkleidungsplatten garantieren eine schnelle, einwandfreie Montage.

KELLPAX-Panels und KELLPAX-Fassadenverkleidungsplatten sind:

- dauerhaft und wartungsfrei
- wetterfest (auch stirnseitig)
- und absolut plan
- widerstandsfähig gegen Beanspruchung des Gefüges und frei von Dehn- und Schwindgeräuschen
- biegestark und übernehmen jegliche Beanspruchung durch Windlasten.

KELLPAX-Panels und KELLPAX-Fassadenverkleidungsplatten sind in allen verarbeitbaren Grössen sowie in folgenden Materialien erhältlich:

Aluminium: mattiert und eloxiert, industrieeloxiert, geschliffen und gefärbt, emailliert und einbrennlackiert usw.



KELLPAX wird auch in Deutschland hergestellt durch:
Keller & Co, GmbH, 6707 Schifferstadt (Pfalz)

Für Auskünfte betreffend Anwendungs- und Konstruktionsprobleme steht Ihnen der kostenlose KELLPAX-Beratungsdienst zur Verfügung.

KELLPAX-Metallfassaden ein Produkt der

Keller+CoAG Klingnau 056 45 27 70

A soft-focus photograph of a person's face and shoulders in a bathtub. The person is holding a blue cloth to their face. In the foreground, a chrome KWC faucet with a black shower head is visible. The background is a plain white wall.

KWC

KWC-Armaturen: für Menschen
mit Freude am Wohnen.
La robinetterie KWC... plaisir des
yeux, agrément du confort.





NEOMIX
Markstein auf dem Entwicklungsweg der
Sanitär-Armaturen

Internationale Patente

KWC

NEOMIX ist ein neu entwickeltes Armaturenprogramm von KWC, welches langgehegte Wünsche in bezug auf Komfort, Wasserersparnis, Qualität und Preis erfüllt. Vorbei ist das langwierige Suchen nach der gewünschten Mischwassertemperatur: ein Griff, eine kleine Drehung am Temperaturwähler... und schon fließt das Wasser genau in der gewünschten Temperatur. Ausführliche Information über das NEOMIX-Armaturenprogramm liegt für Sie bereit.



Aktiengesellschaft
Karrer, Weber & Cie., 5726 Unterkulm AG
Armaturenfabrik-Metallgiesserei-
Warmpresswerk Telefon 064/461144

Verkaufsbüros:

4000 Basel	Claragraben 135	Tel. 061/33 82 00
3000 Bern	Schönburgstr. 41	Tel. 031/42 15 33
8005 Zürich	Pfingstweidstr. 31	Tel. 051/42 72 72
1004 Lausanne	Chemin des Rosiers 4	Tel. 021/25 30 36

Griesser geht mit der modernen Architektur



GRIESSER

GRIESSER AG,
8355 AADORF

FILIALEN IN:
BASEL, BERN, GENÈVE,
LA CHAUX-DE-FONDS,
LAUSANNE, LUGANO,
LUZERN, OBERWIL/BL,
ST. GALLEN,
VENTHONNE/VS,
ZÜRICH

Alucolor®-Rolladen aus hohlprofilierten Aluminiumstäben sind rostfrei, leicht und – auch in grossen Breiten – stabil. Sie bieten einen idealen Temperaturschutz, ohne selbst unter Witterungseinflüssen zu leiden. Ihr dauerhafter Einbrenn-

lack ist in vielen modernen Farben erhältlich. Alucolor®-Rolladen entsprechen den praktischen und ästhetischen Anforderungen zeitgemässer Architektur. Denn Griesser hält Schritt mit der Zeit.

Fondation de la Cité Nouvelle d'Onex (GE)

Coordination technique du Bâtiment SA. 6150 Leichtmetallrolladen Alucolor



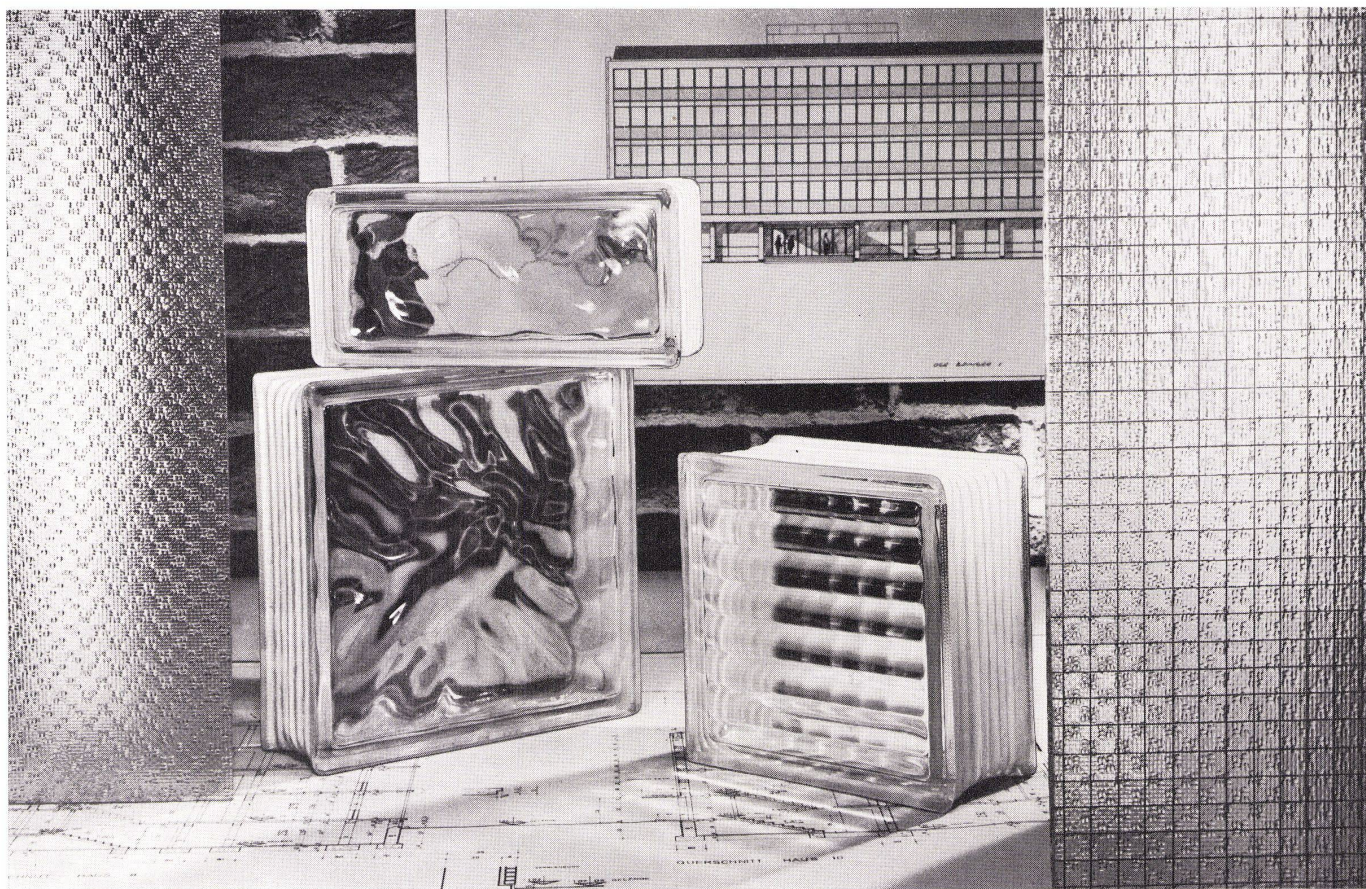
Wir beraten Sie bei der zweckmässigen Einrichtung von
Empfangsräumen, Direktionsbüros und Sitzungszimmern
Repräsentative Innenausbauten wie **Decken, Täfer und Türen**
werden in unseren eigenen Werkstätten ausgeführt



KNUCHEL + KAHL

Möbel- und Bauschreinerei, Polsterei, Vorhangatelier
Rämistrasse 17, 8024 Zürich, Telephon 051 34 53 53

GERRIX-Gußgläser „ORNAMENTGLAS X“, „DRAHTORNAMENTGLAS X“, GERRIX-Glasbausteine 190x190x100 mm gekreuzt gewellt, 240x115x80 mm und 240x240x80 mm Wolkendekor



GERRIX-BAUGLÄSER zweckmäßig - dekorativ

GERRIX-BAUGLÄSER sind lichtstreuend, sichtwehrend, schall- und wärmedämmend

GERRIX-BAUGLÄSER sind dekorative architektonische Details – zeitgemäße Bauelemente durch wirtschaftliche Vorzüge

GERRIX-BAUGLÄSER sind Gerresheimer Gußgläser und GERRIX-Glasbausteine

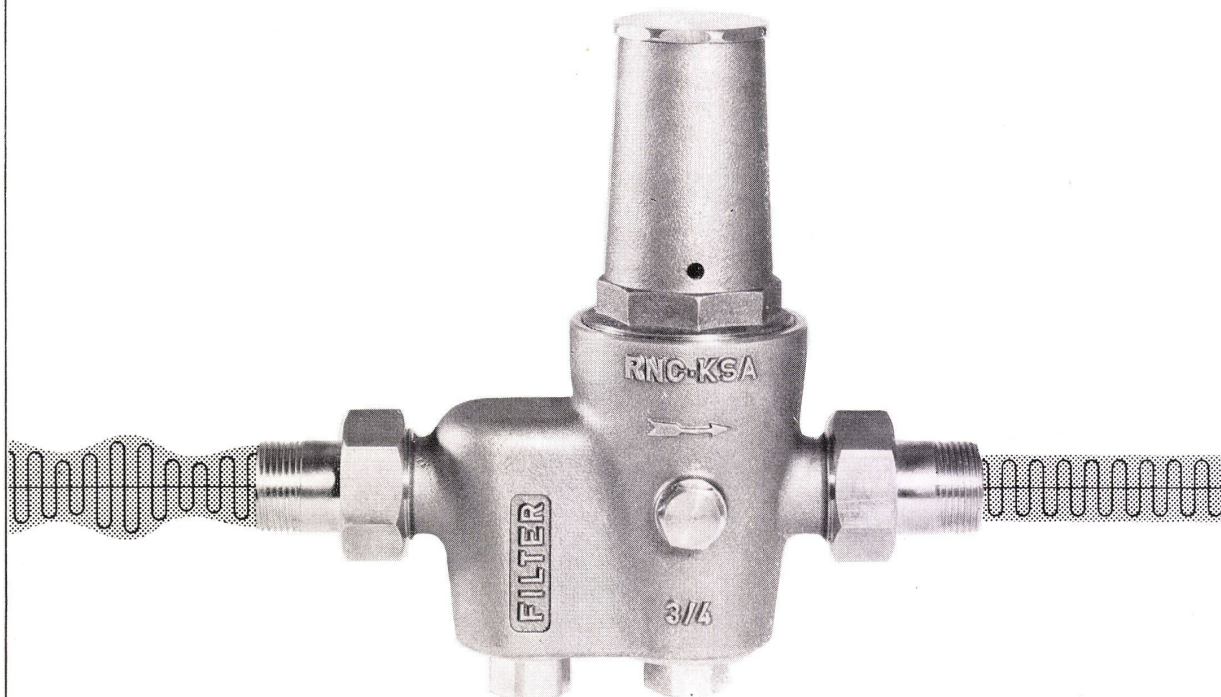
Aus dem Sonderprogramm:

Gußgläser: EDELIT-Glas einseitig, EDELIT-Glas doppelseitig, EDELIT-Glas No. 504 und EDELIT-Glas „ZR“, MODOLIT-Glas, DIFULIT-Glas, DRAHT-DIFULIT-Glas und DRAHTGLAS „E“

Glasbausteine: GERRIX-Glasbausteine, weiß, mit vielen dekorativen Dekors APPLIKA-Farbglasbausteine mit Figuren und Ornamenten

Prospekte auf Wunsch von der

A. G. der Gerresheimer Glashüttenwerke, vorm. Ferd. Heye · Düsseldorf-Gerresheim · Bundesrepublik Deutschland



Neue Druckreduzierventile

Geräuscharm – hohe Leistung – konstanter Enddruck
rationelle Form – grosser Wohnkomfort – Qualität: Bronze-
Legierung, Sitz und Filter in rostfreiem Chrom – Nickelstahl



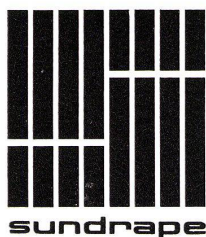
kugler

Metallgiesserei und Armaturenfabrik AG
GENÈVE – ZÜRICH

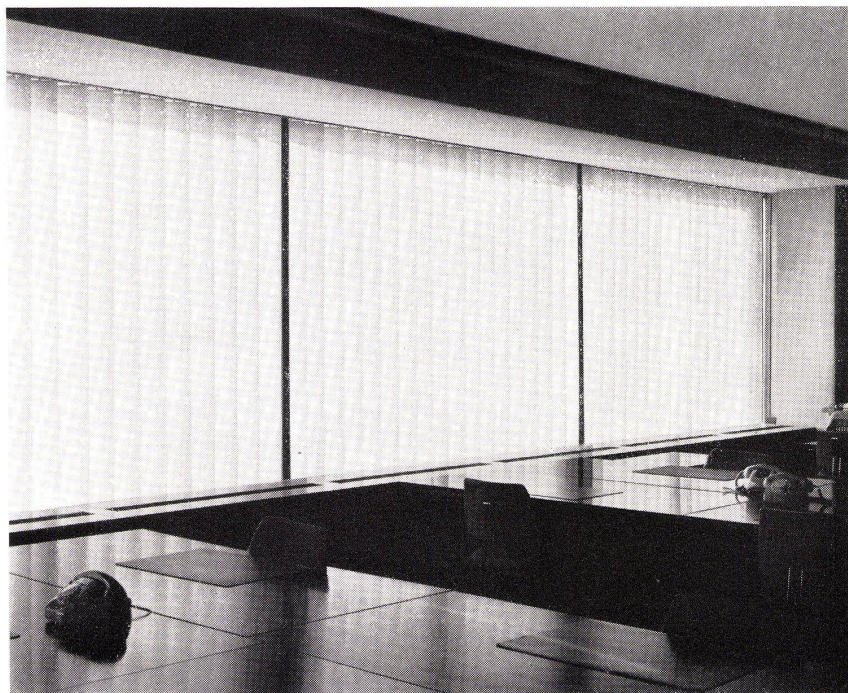
R. Nussbaum



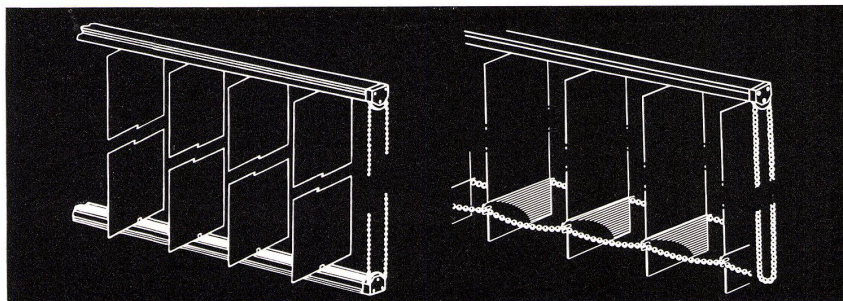
& Co AG Metallgiesserei und Armaturenfabrik
OLTEN – ZÜRICH – BASEL – LAUSANNE



Un rideau intérieur décoratif à lames verticales orientables en tissu plastifié!



Décoratif, ce rideau est un nouveau moyen de protection efficace contre le soleil, la réverbération et la chaleur. Il répond aux impératifs de l'architecture moderne: villas, résidentiels locatifs, bureaux, hôtels, constructions à larges baies vitrées • Disposées verticalement à l'intérieur du vitrage, les élégantes lamelles du rideau Sundrape en tissu de lin et coton uni ou imprimé, imprégné de résine vinyl, rejettent vers l'extérieur jusqu'à 80 % des rayons solaires • Peu salissant, lavable et difficilement inflammable, Sundrape élimine la chaleur et l'éblouissement intempestifs, préserve le mobilier et la décoration, protège des regards indiscrets • La pénétration de la lumière ou du soleil se dose à volonté car les lamelles pivotent à 180°. Pour dégager le vitrage, il suffit de les rabattre de part et d'autre de la fenêtre à l'aide de la chaînette qui actionne le

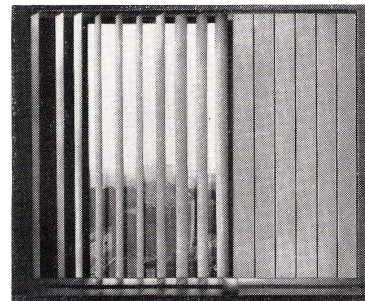


sundrape Type A 2

Rideau orientable, rabattable, à lamelles verticales, pivotantes, en tissu plastifié, à guidage supérieur et inférieur. Commande unique d'orientation et de tirage des lames.

sundrape Type F 1

Rideau suspendu, orientable, rabattable, à lamelles verticales, pivotantes, en tissu plastifié. Un seul dispositif de guidage, d'orientation et de tirage des lames placé dans le haut du rideau.



tirage et l'orientation des lamelles • Dans les locaux climatisés, elles ne vibrent pas et sont silencieuses. Grâce à leur pouvoir isolant élevé, les lamelles du rideau Sundrape procurent davantage de confort à moindres frais de climatisation.

Si vous désirez de plus amples renseignements sur les caractéristiques de nos rideaux Sundrape A 2 et F 1, demandez l'envoi du prospectus détaillé. Documentez-vous également sur notre production industrielle de volets à rouleau. Procurez-vous par la même occasion nos prospectus de stores à rouleau Stavira-Luxe et Stavira-Miluxe.



Lamelcolor sa

1470 Estavayer-le-Lac Téléphone (037) 63 17 92

**Sie dürfen mit
diesem
Holzwurm nicht
schimpfen.**



**Porenfinish
ist eben
die natürlichste
Holzimitation,
bis auf einige
Vorteile.**



Formica Plastics AG
9303 Wittenbach
Tel. 071 98 16 14 / 15
Telex 77 289

Es sind **die eingepressten Holzporen** der Porenfinish-Kunstharzplatten von Formica, die unseren sympathischen Holzwurm zu dieser Irrfahrt verführt haben. Bald aber wird er zugeben müssen, dass er vergebens seine Zähne ausbeisst, weil dies kein gewöhnliches Holz ist. (Obwohl Porenfinish nicht nur beim Betrachten, sondern auch beim Anfühlen «echt» ist. Eben weil die Oberfläche eingepresste Holzporen aufweist.) Porenfinish hat dem natürlichen Holz aber noch einiges voraus: Kratzfestigkeit, Hitzebeständigkeit, enorme Haltbarkeit, leicht zu pflegen! Verschiedene Holzmaserungen, zweckmässige Grössen, erstklassige Qualität zu günstigen Preisen – das ist Formica-Service.

Nur von Formica: Der weltberühmte Porenfinish.

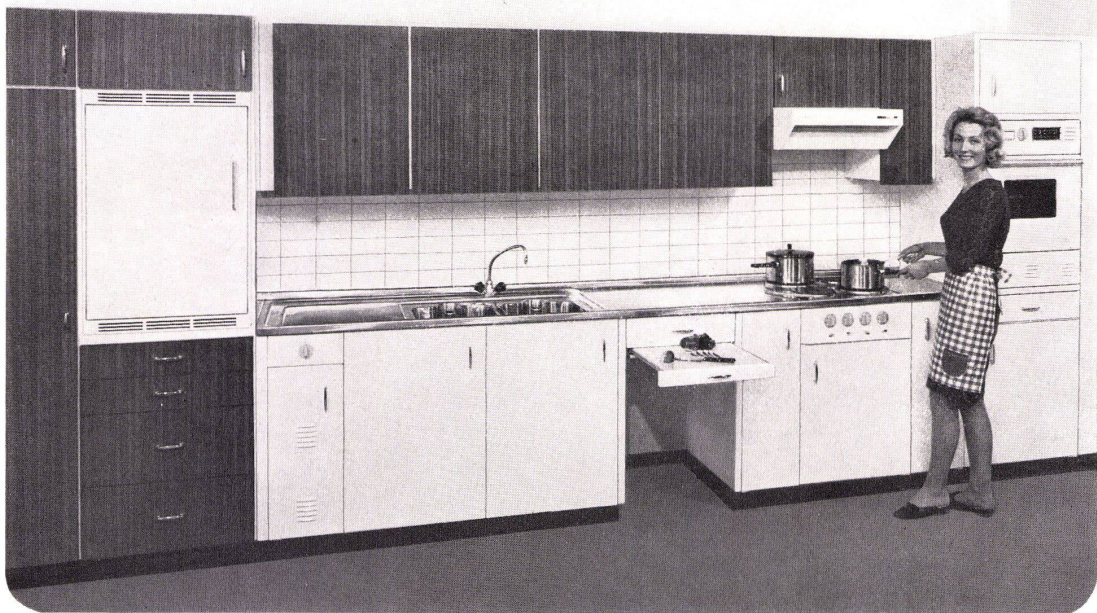
Sarina, immer à l'avant garde,
ist seit der Jahrhundertwende mit dabei, anspruchsvollen
Hausfrauen das Modernste zu bieten!



Seit mehr als 60 Jahren sind die Sarina-Werke in der Fabrikation von Küchenkombinationen, Einbauküchen und Kochherden spezialisiert. Die Sarina-Werke offerieren Ihnen eine unvergleichliche Auswahl: Vom einfachen, aber modernen Holz- und Kohlenherd über den kombinierten Elektroherd für Private, Klein- und Grossbetriebe bis zu den mit raffiniertesten Schikanen ausgestatteten Küchenkombinationen! Der Name Sarina

ist landauf, landab der Inbegriff für Qualität. Mit über 30 genormten und funktionell durchdachten Elementen verwirklichen die Sarina-Werke jeden Wunsch der anspruchsvollen Hausfrau nach einer individuellen und modernen Küchenkombination.

Die Sarina-Werke helfen auch Ihnen, Ihr Kücheneinrichtungsproblem rasch, zufriedenstellend und kostensparend zu lösen; Servicestellen in der ganzen Schweiz.



BON

bitte einsenden an: Sarina-Werke AG, 1701 Fribourg. Senden Sie mir/uns gratis Ihre Unterlagen für Elektroherde, kombinierte Herde, Holz- und Kohlenherde, komplette Küchenkombinationen. (Nichtgewünschtes bitte streichen.)

Name/ Firma: _____

Adresse: _____



BW

T	WALTER NIEVERGELT
AG	CLICHÉANSTALT AG

T	WALTER NIEVERGELT
AG	CLICHÉANSTALT AG

WALTER NIEVERGELT	W/
CLICHÉANSTALT AG	

Postfach
8021 Zürich
Zentralstrasse 12
Telefon (051) 33 96 33 / 34

WALTER NIEVERGELT
CLICHÉANSTALT AG

Wo mehr
als Qualität
verlangt
wird . . .

Unter Qualität verstehen wir nicht nur die Güte der Storen, sondern ebenso sehr die gebotene Dienstleistung. Unsere versierten Mitarbeiter verwirklichen alle durch Ihre besondere Gestaltungsart entstehenden Wünsche und

zeichnen zudem die mit dem Storenbau zusammenhängenden Detailpläne. Für die Beratung der Storenmotorisierung stehen Ihnen die Spezialisten unserer *betriebseigenen elektrotechnischen Abteilung* jederzeit

kostenlos zur Verfügung. Rufen Sie uns schon bei der Projektierung, dadurch können viele Parallelarbeiten ausgeschlossen und erhebliche Kosten gesenkt werden.

SchenkerStoren



Schulhaus Fondli Dietikon
Foto: J. Stieger, Kaiserstuhl

Architekt:
Rudolf+Esther Guyer
dipl. Arch. BSA / SIA, Zürich

Lieferung und Montage der Storen: Emil Schenker AG
5012 Schönenwerd SO
Telefon 064 / 41 20 31



Unser Fabrikations- Programm:

SchenkerStoren

Von der Vielfalt unseres Storenprogrammes nennen wir Ihnen untenstehend die wichtigsten Typen. Sämtliche Neuerungen werden den kritischsten Proben unterworfen. So wurden z. B. unsere Lamellenstoren schon vor 7 Jahren im Windkanal der Flugzeugwerke Emmen auf Zerreissfestigkeit und zudem durch die EMPA und

das Technikum Luzern auf Störgeräusche geprüft. Alle Atteste liegen bei uns zur Einsicht auf.

Vertretungen in Bern, Basel, Fribourg, Genève, Lausanne, Lugano, Luzern, Neuchâtel, St. Gallen, Solothurn, Winterthur und Zürich

Lamellen-Raffstoren REFLEX

Typ 50 flexibel
50 mm breite Lamellen

Typ 58 randgebördelt
58 mm breite Lamellen

Typ 80 randgebördelt
80 mm breite Lamellen

VITRAFLEX
Lamellen-Raffstoren
zwischen Verglasung

Emil Schenker AG

Lamellen-Rollstoren SOLFLEX

58 mm breite Lamellen.
Randgebördelte, knickfeste
Lamellen aus Aluminium,
0,6 und 0,8 mm stark.
Dienen als Sonnen- sowie
Wetterstoren.

5012 Schönenwerd SO

Stoffstoren

Markisen
Balkonstoren
Ausstellstoren
Dunkelstoren

Storenmotorisierung:
Für sämtliche Belange
der Storenmotorisierung
haben wir eigene Fach-
leute in unserer betriebs-
internen elektrotechnischen
Abteilung.

Telefon 064/41 20 31



«.....Wenn Sie mich fragen.....

... bei der neuen LAVATOR Waschmaschine



beeindrucken mich nicht allein die 8 vollautomatischen Waschprogramme



das grosse Fassungsvermögen oder... die Tatsache, dass man sie einfach in jeder Wohnung,

.....in jedem Einfamilienhaus ebenso einfach aufstellen kann



...die elegante Form,.....die vollautomatische Steuerung...



Mich interessiert und verblüfft der überaus günstige Preis...



Fr. 1580.-!

Und das sage und schreibe für einen Automaten, hinter dem der weltbekannte Name SCHULTHESS steht...
Übrigens – nicht nur der Name!
Auch 110 einsatzbereite Schulthess-Monteurs mit ihren Servicewagen. Das gefällt mir und überzeugt mich: Dieser Service!
Dieser Preis! Es lohnt sich, die LAVATOR anzusehen!)



® = eingetragene Schutzmarke der Maschinenfabrik Ad. Schulthess & Co. AG

SCL-1d

LAVATOR® SCHULTHESS

Maschinenfabrik Ad. Schulthess & Co. AG, Zürich

8002 Zürich
3000 Bern
4000 Basel, Sanitär-Kuhn
7000 Chur
9008 St. Gallen
1200 Genf
1000 Lausanne
2000 Neuenburg
6962 Lugano-Viganello

Stockerstrasse 57
Aarberggasse 36
Missionsstrasse 37
Bahnhofstrasse 9
Langgasse 54
Rue de la Flèche 6
Place Chauderon 3
Rue des Epancheurs 9
Via La Santa 18

Tel. 051 274450
Tel. 031 220321
Tel. 061 436670
Tel. 081 220822
Tel. 071 249778
Tel. 022 358890
Tel. 021 225641
Tel. 038 58766
Tel. 091 33971

BON

30

LAVATOR von Schulthess dürfte besonders auch die Architekten und Bauherren interessieren. Für ausführliche Dokumentation benutzen Sie bitte diesen Bon.

- ☐ wünsche ausführliche Dokumentation
☐ wünsche den Besuch eines Schulthess-Beraters*

Name:

Adresse:

Postleitzahl und Ort:

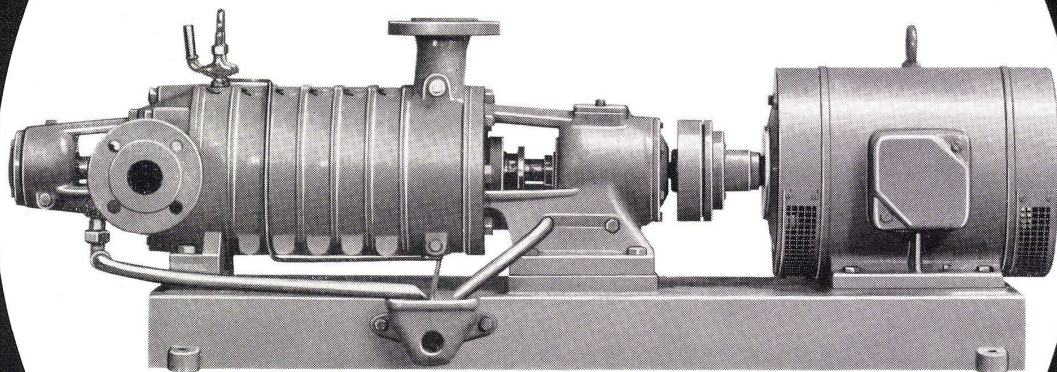
* Zutreffendes ankreuzen

Bieri Pumpen

**Hochdruck-
Zentrifugalpumpen**

**Bieri Pumpenbau AG
3110 Münsingen
Telefon 031 6810 84**

**Service-Dienst
während 7 Tagen
in der Woche**



➔ **EIN PREISGÜNSTIGER
EINBAU-KÜHLSCHRANK
DER SICH PROBLEMLOS
EINBAUEN LÄSST**

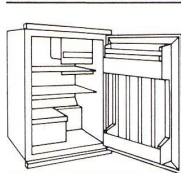
NACH
SCHWEIZER NORM 55
-NUR HINEINSCHIEBEN

SCHWEIZERFABRIKAT

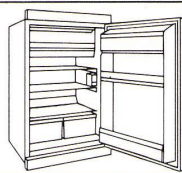


**130 LITER
INHALT
NUR FR. 298.-**

2-STERN-GEFRIERFACH
5 JAHRE GARANTIE AUF DEM AGGREGAT**



**MODELL
E 130
130 LITER
FR. 298.-**



**MODELL
E 160
157 LITER
FR. 348.-**

Bauknecht
Elektromaschinen AG, 5705 Hallwil

COUPON

Ich wünsche die ausführliche Dokumentation
über das Bauknecht-Einbaukühlschrank-Programm.

Name _____

Adresse _____

PLZ/Ort _____

Fabrik und Generalvertrieb:
Bauknecht Elektromaschinen AG,
5705 Hallwil, Tel. 064/54 17 71



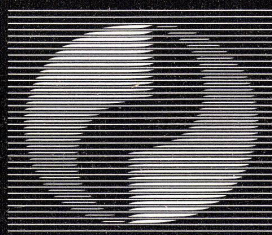
**Bei uns können Sie einen
Schiffs-Dieselmotor bestellen,**

(Jeder dritte der Weltproduktion trägt unseren Namen.)

... aber auch die Zentralheizung für Ihr Einfamilienhaus oder die Klimaanlage für Ihr Bürogebäude.

Wir bauen Fernheizwerke, klimatisieren Hochhäuser, heizen Schwimmbäder, kühlen Verkaufsräume und planen Industrieheizungen. Das sind nur Beispiele. Mit Sulzer können Sie über alle Wärme- und Klimaprobleme sprechen. Sulzer-Filialen und -Zweigbüros gibt es in der ganzen Schweiz.

Gebrüder Sulzer, Aktiengesellschaft
8401 Winterthur



SULZER

Abt. Heizungs- und Klimatechnik
Telephon 052/81 41 33