

**Zeitschrift:** Bauen + Wohnen = Construction + habitation = Building + home : internationale Zeitschrift

**Herausgeber:** Bauen + Wohnen

**Band:** 22 (1968)

**Heft:** 4: Bauten für Freizeit und Erholung = Construction pour loisirs et repos = Buildings for leisure and recreation

## **Werbung**

### **Nutzungsbedingungen**

Die ETH-Bibliothek ist die Anbieterin der digitalisierten Zeitschriften auf E-Periodica. Sie besitzt keine Urheberrechte an den Zeitschriften und ist nicht verantwortlich für deren Inhalte. Die Rechte liegen in der Regel bei den Herausgebern beziehungsweise den externen Rechteinhabern. Das Veröffentlichen von Bildern in Print- und Online-Publikationen sowie auf Social Media-Kanälen oder Webseiten ist nur mit vorheriger Genehmigung der Rechteinhaber erlaubt. [Mehr erfahren](#)

### **Conditions d'utilisation**

L'ETH Library est le fournisseur des revues numérisées. Elle ne détient aucun droit d'auteur sur les revues et n'est pas responsable de leur contenu. En règle générale, les droits sont détenus par les éditeurs ou les détenteurs de droits externes. La reproduction d'images dans des publications imprimées ou en ligne ainsi que sur des canaux de médias sociaux ou des sites web n'est autorisée qu'avec l'accord préalable des détenteurs des droits. [En savoir plus](#)

### **Terms of use**

The ETH Library is the provider of the digitised journals. It does not own any copyrights to the journals and is not responsible for their content. The rights usually lie with the publishers or the external rights holders. Publishing images in print and online publications, as well as on social media channels or websites, is only permitted with the prior consent of the rights holders. [Find out more](#)

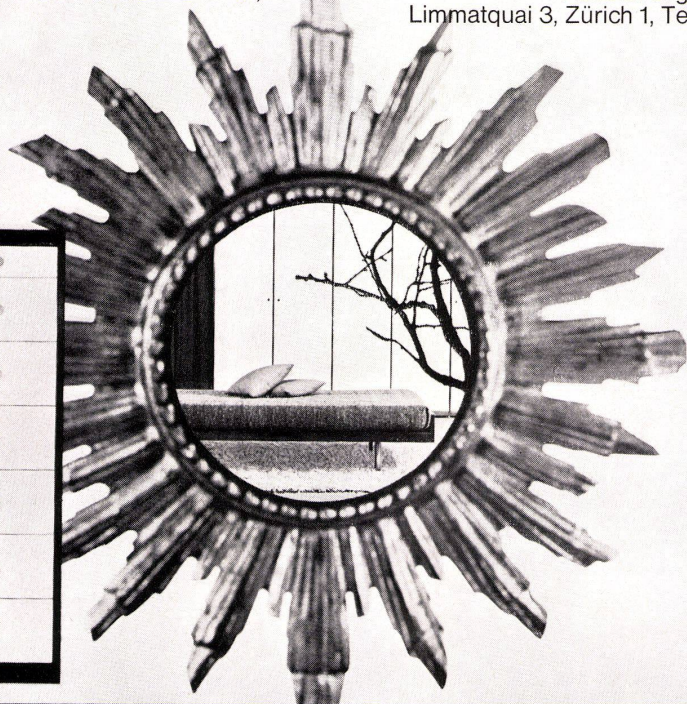
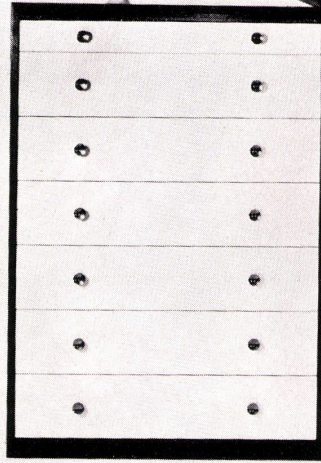
**Download PDF:** 21.02.2026

**ETH-Bibliothek Zürich, E-Periodica, <https://www.e-periodica.ch>**

Spiegel lügen nicht

So persönlich, wie das menschliche Antlitz  
im Spiegelbild, so persönlich lassen sich Schlafräume  
aus den Bausteinen des Thut-Programmes gestalten  
(aber auch Bibliotheken, Wohn- und Esszimmer).

Wir helfen Ihnen dazu: Es ist unser Beruf.  
Und wir tun es gerne.  
Hugo Peters, Inneneinrichtungen  
Ausstellung Bellevuehaus  
Limmatquai 3, Zürich 1, Tel. 051/349395



99

T	WALTER NIEVERGELT
AG	CLICHÉANSTALT AG



Postfach  
8021 Zürich  
Zentralstrasse 12  
Telefon (051) 339633/34

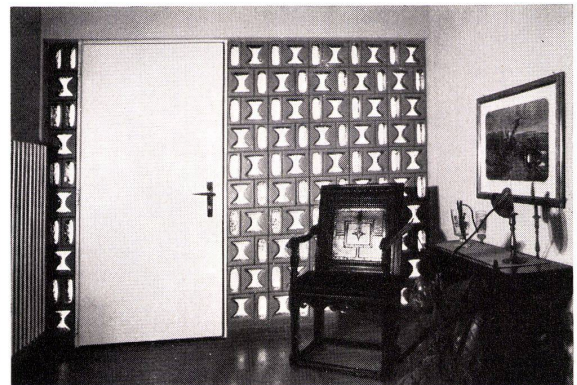


Eingangspartie aus künstlerisch dekorativen  
Glasbausteinen INTAGLIO.

Lieferung und Montage inkl. Metalltürzarge  
kurzfristig.

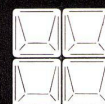
Beispiel in der Baumusterzentrale Zürich.

Glasbausteine bieten viel mehr Gestaltungs-  
möglichkeiten als die konventionelle  
Verglasungsart. Lichtstreuung, Isolation,  
Schalldämmung, Sicherheit gegen Feuer und  
Einbruch sowie dauernde Glasklarheit  
stempeln den Glasbaustein zum modernen,  
exklusiven Bauelement.



**SCHNEIDER  
+ SEMADENI**

8004 ZÜRICH



Spezialfirma  
für Glasbetonbau  
Feldstrasse 111  
8004 Zürich  
Telephon 051/27 45 63  
und 23 78 08  
Verlangen Sie unver-  
bindlich Vorschläge  
und Kombinations-  
zeichnungen



# In Wohnungen für gehobene Ansprüche gehört ein BAUER-Safe



Praktisch alle Leute besitzen heute Dokumente und Wertgegenstände, die sie einbruch- und feuersicher aufbewahren wollen.

- \* BAUER-Wandtresore sind günstig in Preis und Montage;
- \* dank knappen Abmessungen überall leicht unterzubringen;
- \* BAUER-Qualität; über 100 jährige Erfahrung im Tresorbau;
- \* für das weltweite CPT-Sicherheitssystem geeignet.

Erhältlich zu Fr. 315.— in den Eisenwarengeschäften.

Gleiches Modell mit zusätzlichem, herausnehmbarem CPT-Doppelbartschloss Fr. 445.— (inkl. Gratis-Einbruch- und Diebstahlversicherung für Fr. 10000.— während 2 Jahren).

## BAUER AG

Bankanlagen, Tresor- und Stahlmöbelbau  
Nordstr. 31 8035 Zürich Tel. 051 / 28 94 36

geometrisch und in freier künstlerischer Form.

Auf dem Gebiete der Sanitärkeramik sind neu:  
die Standklosettanlage Suprema mit keramischem Spülkasten;  
die überarbeitete Geberella-Zweistückanlage mit verbesserter Befestigung;  
der Bijou-Einbauwaschtisch mit Marmorabdeckung.  
Neue Wege beschreitet die Firma zum Teil auch auf dem Gebiete der keramischen Bodenbeläge.

### Lienhard AG, Erlen

Halle 6a, Stand 1376 und Halle 25, Stand 8627

Unter dem Leitsatz «Sparen Sie Zeit, Arbeit und Raum mit der Lista-Ordnung» stellt die bis über die Landesgrenzen hinaus bekannte Firma ihre Produkte aus.

Industriemöbel  
Schubladengestelle für die optimale Raumnutzung in Werkzeug- und Kleinteillagern.

Werkzeugschubladenschränke, Werkbänke und Schubladenblöcke, Maschinenschränke, Ersatzteilschränke und Werkzeugboys ergänzen das vielseitige Programm der Lista-Betriebseinrichtungen.

Büromöbel  
Im Vordergrund stehen die innen und außen vollständig wandelbaren Pult- und Daktelokombinationen, Registratorschränke und die bewährte Lateralregistratur ergänzen das Lista-Büroprogramm.  
Planschränke tragen wesentlich zur platz- und kostensparenden Ablage von Zeichnungen und Plänen bei. Lista bietet auch hier eine Typenauswahl.

Dima-Einrichtungen sind praktische und preisgünstige Spezialmöbel für das graphische Gewerbe.

Akten- und Archivschränke mit zahlreichen Verwendungsmöglichkeiten. Unter dem verschiedenen Einteilungsmaterial findet man auch Einsätze für die Lagerung von Magnetbändern. Besondere Beachtung wird auch der neuesten Lista-Entwicklung geschenkt, dem Verschiebegestell Loctrac: mit elektrischem Antrieb oder Handbedienung.

### Metallverband AG, Bern

Halle 5/6, Stand 1171

Die Allgegenwart des Kupfers und seiner Legierungen ist in unserem Alltagsleben so sehr zur Selbstverständlichkeit geworden, daß man die tausendfältigen Anwendungen kaum mehr bemerkt.

Auf einer Fläche von 90 m<sup>2</sup> zeigen die drei Schweizerischen Metallwerke von Dornach, Reconville und Thun in ihrem Kollektivstand an Hand dreier Beispiele die Möglichkeiten der Anwendung unserer Kupfermetalle.

Kupfer und seine Legierungen dienen nicht nur technischen Zwecken. Zahlreiche Kunstschaffende bedienen sich immer mehr des Kupfers und der Bronze, deren natürliche Schönheit und gute Bearbeitbarkeit neue, faszinierende Ausdrucksmöglichkeiten schaffen.

Kupfer und seine Legierungen erfreuen sich auch unter den Architekten eines wachsenden Interesses. Im Bauwesen sind die Kupfermetalle keineswegs nur auf das Gebiet der Bauspenglerarbeiten beschränkt, wiewohl sie sich dort über Jahrhunderte bewährt haben.

### Salvis AG, Reußbühl

Halle 13, Stand 4856

Salvis präsentiert am neuen Standort auf bedeutend größerer Standfläche ihr gesamtes Großküchenapparateprogramm. Ein besonderes Gewicht wird dabei einerseits auf die Salvis-Restaurations- und Hotelherde gelegt, welche dieses Jahr erstmals auch mit kompletter Gasbeheizung gezeigt werden.

Als einzige bietet Salvis durch das Zusammenstoßen von viereckigen Hochleistungskochplatten zu einer niveaugleichen kompakten Kochfläche dem Kunden den großen Vorteil, die gesamte Heizfläche auszunutzen zu können.

Runde Schnellheizplatten, Brat- und Grillplatten, Friteusen sowie SIG-geprüfte Hochleistungsgasbrenner und Fortkochplatten können nach Belieben an Stelle einer Kochplatteneinheit eingebaut werden. Bain-marie 1/1 und 2/1, Backöfen, Wärmeschränke und Abstellräume in den Salvis-Herden entsprechen der Gastro-Norm.

Ein weiteres Schwergewicht wird auf die ebenfalls nach Gastro-Norm konstruierten kubischen Koch- und Druckkochapparate gelegt.

Die Kombinationsmöglichkeiten der Salvis-Wells-Kocheinheiten sind aus der Muster-Snackbarkombination deutlich zu erkennen. Die Salvis-Brat- und -Backöfen und die Wärmeschränke bilden zusammen mit den extraleichten Speisetransportbehältern die Vervollständigung des Ausstellungsprogramms.

### Karl Steiner, Zürich

Halle 11, Stand 4160

Die Firma Karl Steiner zeigt an einem großen, repräsentativen Stand einen Teil der vielfältigen Möglichkeiten des individuellen Ladenbaues. Die richtige Kombination zwischen normierten Standardelementen und dekorativen Teilen ergibt die notwendige wirtschaftliche Lösung und persönliche Note. Die so gestalteten Läden und Gastgewerbeeinrichtungen sind nicht nur Warenträger, sondern vermitteln die gepflegte Atmosphäre angenehmen Einkaufens.

Die an diesem Stand gezeigten Einrichtungen umfassen Ausschnitte aus: Apotheke, Bäckerei, Coiffeursalon, Parfümerie, Damen- und Herrenkonfektion, Autozubehör, Do it yourself, Radio und Television, Café-Restaurant.

### Therma AG, Schwanden

Halle 13, Stand 4770

Die Therma AG zeigt einen Querschnitt durch das reichhaltige Fabrikationsprogramm der Abteilungen Haushalt, Großküchen sowie Kälte- und Klimatechnik. Auch dieses Jahr werden wieder einige Neuerungen der Öffentlichkeit vorgestellt.

Einen besonderen Akzent der Therma-Schau bilden die Haushaltsküchen und Küchenkombinationen. Daß auch die Einrichtungen zum Geschirrspülen noch verbessert werden können, beweist der Therma-Bausatz für den Spültisch.

Therma-Küchen sind auch vorzüglich für die Rationalisierung im Naßzellenbau geeignet. Hinter der Therma-Küche können Leitungsinstallationen für Wasser und Energie auf Putz montiert werden. Alle Therma-Herde (Anstell- und Einbautypen)