

Zeitschrift: Bauen + Wohnen = Construction + habitation = Building + home : internationale Zeitschrift

Herausgeber: Bauen + Wohnen

Band: 22 (1968)

Heft: 4: Bauten für Freizeit und Erholung = Construction pour loisirs et repos
= Buildings for leisure and recreation

Werbung

Nutzungsbedingungen

Die ETH-Bibliothek ist die Anbieterin der digitalisierten Zeitschriften auf E-Periodica. Sie besitzt keine Urheberrechte an den Zeitschriften und ist nicht verantwortlich für deren Inhalte. Die Rechte liegen in der Regel bei den Herausgebern beziehungsweise den externen Rechteinhabern. Das Veröffentlichen von Bildern in Print- und Online-Publikationen sowie auf Social Media-Kanälen oder Webseiten ist nur mit vorheriger Genehmigung der Rechteinhaber erlaubt. [Mehr erfahren](#)

Conditions d'utilisation

L'ETH Library est le fournisseur des revues numérisées. Elle ne détient aucun droit d'auteur sur les revues et n'est pas responsable de leur contenu. En règle générale, les droits sont détenus par les éditeurs ou les détenteurs de droits externes. La reproduction d'images dans des publications imprimées ou en ligne ainsi que sur des canaux de médias sociaux ou des sites web n'est autorisée qu'avec l'accord préalable des détenteurs des droits. [En savoir plus](#)

Terms of use

The ETH Library is the provider of the digitised journals. It does not own any copyrights to the journals and is not responsible for their content. The rights usually lie with the publishers or the external rights holders. Publishing images in print and online publications, as well as on social media channels or websites, is only permitted with the prior consent of the rights holders. [Find out more](#)

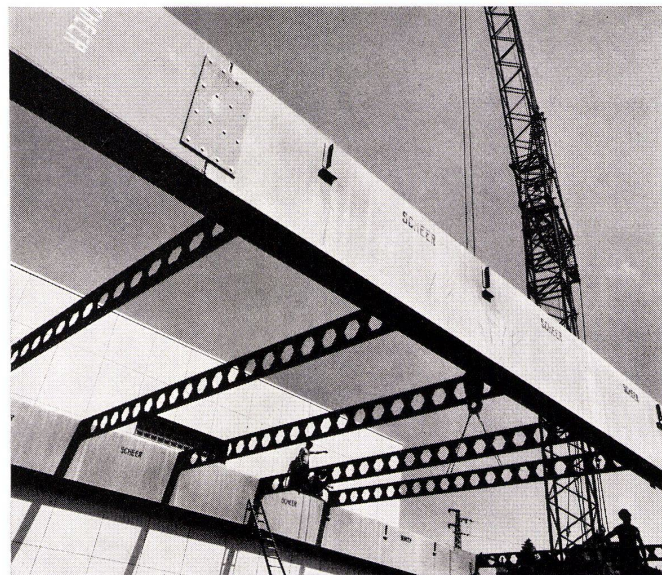
Download PDF: 17.01.2026

ETH-Bibliothek Zürich, E-Periodica, <https://www.e-periodica.ch>

Kosten- Überschreitungen bei Stahlbauten? Nicht bei Scheer!



Eine klare Situation!
Wenn Scheer sagt:
«Dieser Stahlbau kostet
soundsoviel»,
dann bleibt er auch dabei,
auch bei der
endgültigen Abrechnung.
Keine Extras, keine Zuschläge
für «dies und das»
kommen dazu.
(Es sei denn, der Bauherr
habe nachträgliche



Änderungen gewünscht.)
Sie als Bauherr oder
Architekt können sich also
auf Scheer verlassen,
auch technisch
und punkto Einhaltung
der Termine.
Dafür ist Scheer weitherum
bekannt.

Ernst Scheer AG
9102 Herisau
Betriebseinrichtungen
Stahlhochbau – Metallbau
Telefon 071 – 51 29 92

Eine klare Situation:
Für Stahlbauten zu Scheer!

**Scheer weiss viel,
denn Scheer baut viel!**



ELRO für modernste, rationelle
Kücheneinrichtungen in Hotels und
Restaurants sowie in Kantinen.

**Beratung
Lieferung
Instruktion**

**Planung
Montage
Service**

direkt vom Werk.

ELRO Koch-, Back-, Brat- und
Grillapparate aus rostfreiem Stahl
sind leistungsfähiger und den
größten Anforderungen in der Ge-
meinschaftsküche gewachsen.

ELRO Kochapparate sind wahl-
weise lieferbar für Elektro-, Gas-,
Dampf-, Heißwasser-
oder Ölumlaufbeheizung.

**ROBERT MAUCH
ELRO-WERKE AG**



5620 Bremgarten, Telefon 057 7 1777

Muba: Halle 11, Stand 4236