

Zeitschrift: Bauen + Wohnen = Construction + habitation = Building + home : internationale Zeitschrift

Herausgeber: Bauen + Wohnen

Band: 22 (1968)

Heft: 4: Bauten für Freizeit und Erholung = Construction pour loisirs et repos
= Buildings for leisure and recreation

Werbung

Nutzungsbedingungen

Die ETH-Bibliothek ist die Anbieterin der digitalisierten Zeitschriften auf E-Periodica. Sie besitzt keine Urheberrechte an den Zeitschriften und ist nicht verantwortlich für deren Inhalte. Die Rechte liegen in der Regel bei den Herausgebern beziehungsweise den externen Rechteinhabern. Das Veröffentlichen von Bildern in Print- und Online-Publikationen sowie auf Social Media-Kanälen oder Webseiten ist nur mit vorheriger Genehmigung der Rechteinhaber erlaubt. [Mehr erfahren](#)

Conditions d'utilisation

L'ETH Library est le fournisseur des revues numérisées. Elle ne détient aucun droit d'auteur sur les revues et n'est pas responsable de leur contenu. En règle générale, les droits sont détenus par les éditeurs ou les détenteurs de droits externes. La reproduction d'images dans des publications imprimées ou en ligne ainsi que sur des canaux de médias sociaux ou des sites web n'est autorisée qu'avec l'accord préalable des détenteurs des droits. [En savoir plus](#)

Terms of use

The ETH Library is the provider of the digitised journals. It does not own any copyrights to the journals and is not responsible for their content. The rights usually lie with the publishers or the external rights holders. Publishing images in print and online publications, as well as on social media channels or websites, is only permitted with the prior consent of the rights holders. [Find out more](#)

Download PDF: 21.02.2026

ETH-Bibliothek Zürich, E-Periodica, <https://www.e-periodica.ch>

SIPOREX



Doppelkindergarten in Widen/Aargau

in Montagebauweise mit

SIPOREX-Wand-, Boden- und Dachplatten

Architekt Pierre Zoelly, dipl. Architekt AIA/SIA, Zürich

Ingenieur Max Walt, dipl. Bauingenieur ETH, Zürich

SIPOREX

Wandplatten Dachplatten Leichtbausteine Isolierplatten

SIPOREX wird von 27 Fabriken in 17 Ländern mit einer Gesamtjahresleistung von über 2 Millionen m³ produziert

SIPOREX (SCHWEIZ) AG
Zürich Tel. 051 – 62 56 58
Crissier Tel. 021 – 34 84 94





ARFA

Die Aufweitung eines Stahlrohres unter einem konischen Dorn ist ein zuverlässiger Gradmesser für die Qualität seiner Schweissnaht. ARFA Stahlrohre haben Aufweitungskoeffizienten von weit über 30%. Wird die Probe bis zum Bruch geführt, reißt das Rohr regelmässig ausserhalb der Schweissnaht. Dies ist ein Beweis für die Sicherheit, die Ihnen ein ARFA Rohr bietet.

ARFA Röhrenwerke AG
Basel 2 Tel. 061/355555



SILENT GLISS-Vorhangschienen schon in die Planung miteinbeziehen

Vorhangeinrichtungen ein Detail? Gewiss — aber ein wichtiges! Ihnen und der Bauherrschaft bringt es nur Vorteile, wenn Sie die Wahl und Montage der Vorhangeinrichtungen nicht dem Zufall überlassen. Das SILENT GLISS-Vorhangschienensystem birgt so viele Möglichkeiten, dass bauseits schon nach der zweckmässigsten, ansprechendsten und besten Lösung getrachtet werden sollte. Unterbreiten Sie uns bereits im Planungsstadium der Bauvorhaben Ihre Wünsche und Probleme. Wir beraten Sie unverbindlich mit modernen, durchdachten und bewährten Vorschlägen. Mit geräuschlosen SILENT GLISS-Vorhangeinrichtungen erhalten Sie wertbeständige Installationen, die immer wieder Freude bereiten. Profitieren auch Sie, wie viele namhafte Architekten und Innenarchitekten von unserer jahrelangen Erfahrung in der Herstellung und Anwendung moderner, geräuschloser Vorhangeinrichtungen.

Verlangen Sie detaillierte Informationen, Muster, Prospekte, Referenzen



Das SILENT GLISS-System umfasst u. a.:

Schleuderzüge
zum Einnuten, Aufschrauben und Einputzen.

Freitragende Vorhanggarnituren

Schnurzüge
zum Einnuten und Aufschrauben.

Bühnenzüge
NEU **Elektrozug** automatisch



Das alles

bietet Ihnen der vollsynthetische Teppichboden *Syntolan*:

Elegant, strapazierfest und extrem pflegeleicht. Das ideale Make-up für jeden Raum! Neu und schon tausendfach bewährt.

Wählen Sie *Syntolan*, selbst für grösste Objekte. Die Testergebnisse, verschiedener europäischer Prüfungsinstitute und internationale Referenzen überzeugen!

Syntolan ist:

*fleckenunempfindlich,
wasserunempfindlich,
(kann sogar auf baufeuchte
Böden verlegt werden),
schallschluckend,
abriebfest,
chemikalienfest,
motten- und käfersicher,
warm,
luftdurchlässig,
hygienisch,
permanent antistatisch*

Bitte verlangen Sie bemusterte Dokumentation. Dieser Wunderteppich — ein Schweizer Qualitätserzeugnis — wird auch Ihre Erwartungen übertreffen.

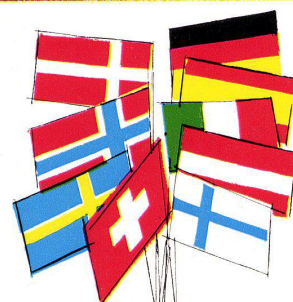
Ein internationaler Erfolg!

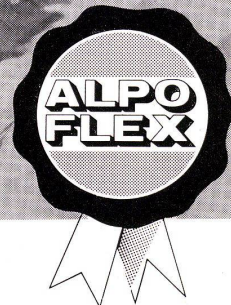
Fabromont AG

Fabrik textiler Bodenbeläge
3185 Schmitten/Freiburg
Telefon 037/36 15 55
Telex 36162

Syntolan
Syntolan-Quick-Step
Syntolan-
u. Fabrolan- Flortac
Fabrolan
Fabronyl
Fabromoll

sind die erfolgreichen Produkte der Fabromont AG 3185 Schmitten FR Schweiz





**Ein Gesicht,
das kein Wasser scheut...
eine mit Alpoflex gestrichene Fassade!**

Ohne zeitraubende Vorbereitung des Untergrundes spielend leicht aufzutragen, auf alle Mauerwerke unterschiedlichster Struktur, gut haftend, rasch trocknend, schmutzabweisend, hoch lichtecht, äusserst dampfdurchlässig, wetterfest! Das ist Alpoflex, die vollkommen neu-

artige Fassadenschutzfarbe auf Pliolite-Kunstharzbasis*. In der Schweiz von Feyco entwickelt und erprobt. Unter den härtesten Bedingungen! Gönnen Sie deshalb dem «Gesicht» Ihres Hauses das beste Make-up: Alpoflex von Feyco!

FEYCO

ALPOFLEX: Ein Produkt der Georg Fey & Co. AG, Lackfabrik, 9430 St. Margrethen, Tel. 071/711466.

* PLIOLITE: eine GOOD-YEAR- Entwicklung

12

Meyer-Müller

liefert ab Lager

Syntolan

Kennen Sie schon Syntolan?

Ja? Dann machen wir es kurz: Das Teppichhaus Meyer-Müller liefert Ihnen Syntolan oder das Schwesterprodukt Fabrolan direkt ab Lager.

Nein? Sie kennen Syntolan noch zu wenig? Dann hier kurz das Wesentliche:

Syntolan ist ein vollsynthetischer Textilbodenbelag. Ein Schweizer Produkt der Fabromont. Als Nadelfilz ist er doppelt genadelt und doppelt chemisch gebunden, wenn Sie das Technische interessiert. Das Außergewöhnliche an diesem Teppichboden: Er ist überaus fleckenunempfindlich. Er kann mit Wasser und sogar Lauge behandelt werden. Auch auf feuchtem Untergrund läßt er sich verlegen – seine synthetischen Fasern sind unverrottbar, zäh und elastisch. Er isoliert Wärme und Schall vortrefflich.

Syntolan gibt es in acht Farben, die auch nach Jahren größter Beanspruchung ihre volle Leuchtkraft behalten. Diese frischen Farben geben diesem Teppichboden sein warmes, wohnliches Aussehen. Er eignet sich dadurch genau so gut für Geschäfte und Büroräumlichkeiten wie für den Wohnraum.

Meyer-Müller konnte diesen Teppichboden bereits in verschiedensten Objekten verlegen und kann Ihnen Syntolan selbst für größte Objekte voll empfehlen. Und übrigens auch das Schwesterprodukt Fabrolan, für normale Beanspruchung, das noch preisgünstiger ist.

Dürfen wir Ihnen unsere Musterkollektion Syntolan oder Fabrolan vorlegen? Oder dürfen wir Sie einmal persönlich eingehend beraten? Bitte senden Sie uns untenstehenden Bon.

Meyer-Müller & Co. AG

Stampfenbachstr. 6 8001 Zürich

Hauptgasse 35

4500 Solothurn

Bubenberplatz 10 3000 Bern

Tel. 051/34 90 80

Tel. 065/ 28515

Tel. 031/ 22 33 11



BON

Bitte ausschneiden und einsenden an:
Teppichhaus Meyer-Müller,
Zürich, Bern oder Solothurn.

Ich interessiere mich für:

☐ Syntolan

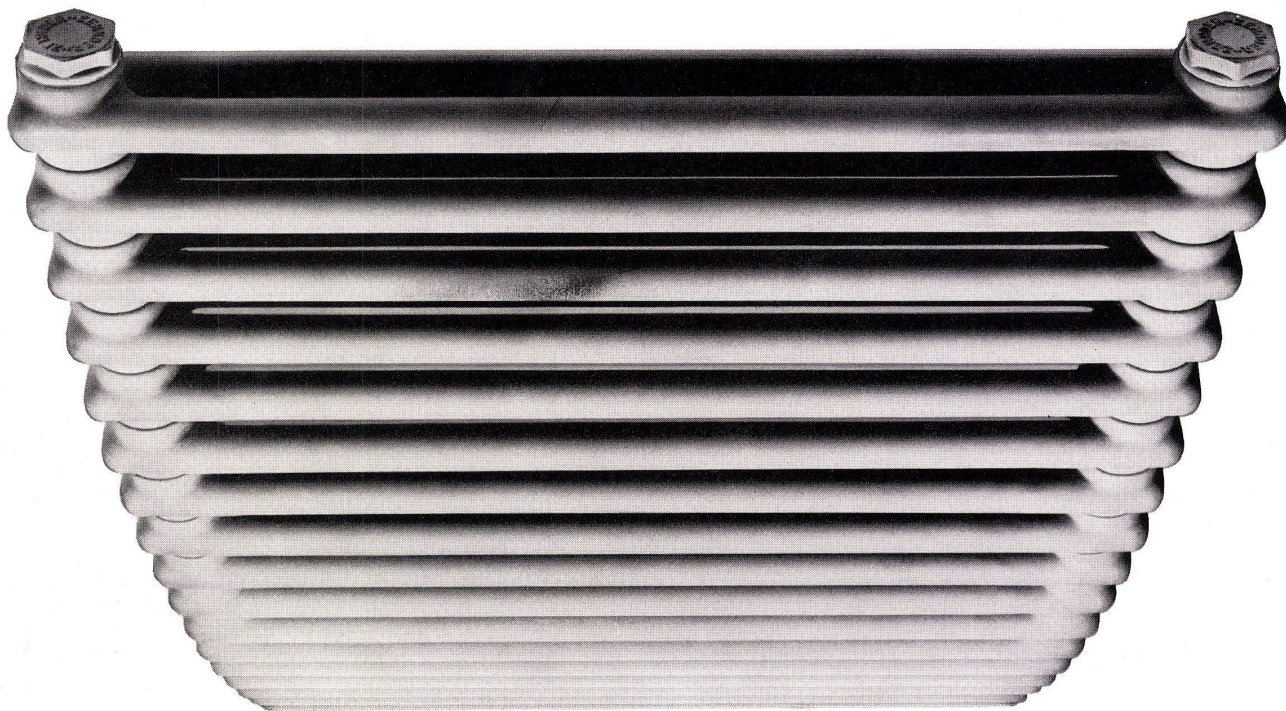
(mit Preisliste)

☐ Fabrolan

☐ Vertreterbesuch

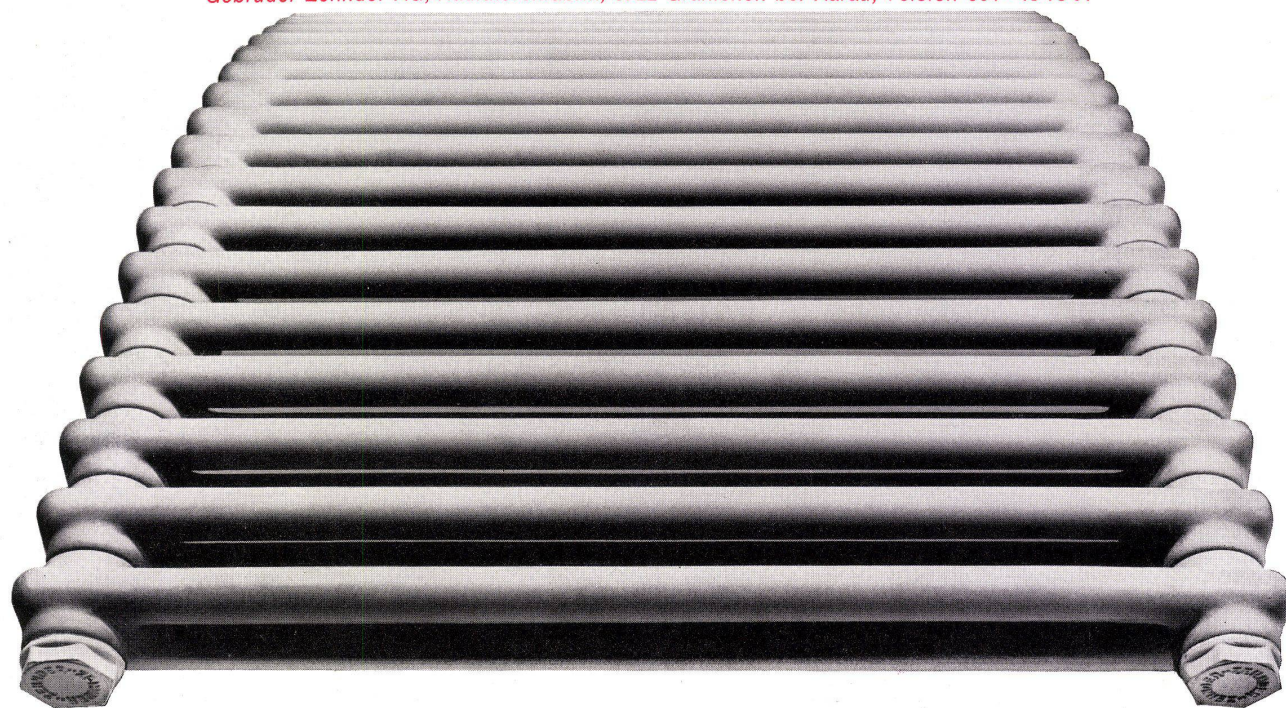
(Zutreffendes ankreuzen)

Genaue Adresse: _____



ZEHNDER

Gebrüder Zehnder AG, Radiatorenfabrik, 5722 Gränichen bei Aarau, Telefon 064 - 45 18 91



ZEHNDER - der erste Stahlrohr-Radiator auf dem europäischen Markt wurde 1930 von uns entwickelt.

ZEHNDER - Radiatoren bieten dank 36jähriger Erfahrung Gewähr für ein erstklassiges Produkt.

ZEHNDER - Radiatoren sind in Bauhöhen von 20 cm bis 7 m, in 5 verschiedenen Bautiefen und in vielen Sonderausführungen (rund, gebogen, winklig) lieferbar.

ZEHNDER - Radiatoren haben sich auch in ihrer Form — runde Rohre, kanten- und rippenlose Kopfstücke — seit 1930 durchgesetzt und bewährt. Das beweisen täuschend ähnliche Konkurrenzfabrikate.

wülser



Bitte beachten Sie:

Jeder Radiator trägt den Namen ZEHNDER auf dem Stopfen. Er schützt Sie vor Verwechslungen.

Pelichrom

die farbige Asbestzement-Platte

Photo: J. P. Flury



Eurotel Montreux
Erbaut 1966/67
Architekt:
Roland Gonin, SIA,
Prilly-Renens

Architekten wählen für moderne Hotelbauten Asbestzement-Produkte **Eternit**. Dach und Fassaden der in dieser Nummer vorgestellten Hostellerie Rigi-Kaltbad wurden mit schwarzen Asbestzement-Schiefern **Eternit** verkleidet. Für das Eurotel Montreux lieferte die Glanz-Eternit AG pastellfarbene **Pelichrom**-Platten für Balkon- und Fassadenbrüstungen, für die Verkleidung von Jalousiekästen **Pelichrom**-Platten champignonweiss.

Pelichrom ist der Markenname für hochgepresste und dampfgehärtete Asbestzement-Platten **Eternit** mit eingebranntem und chemisch nachbehandeltem Farbbelag. **Pelichrom** ist lichtecht, wetterbeständig, kratzfest und unbrennbar. **Pelichrom** eignet sich für Fassadenverkleidungen, Balkonbrüstungen, Dacheinfassungen und für den Innenausbau. **Pelichrom** besitzt eine matte, nichtspiegelnde Oberfläche. Die Farbskala umfasst 26 verschiedene Farbtöne. Dokumentation: **Glanz-Eternit AG 8867 Niederurnen ☎ 058 416 71.**

Redland[®] Betonziegel sind masshaltig

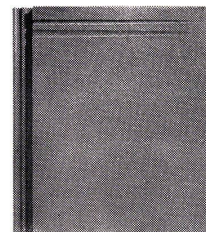
Betonziegel AG
Werk in Döttingen / AG

Verkauf durch
Zürcher Ziegeleien
J. Schmidheiny & Co. AG
Baustoffe AG Chur
Keller & Cie. AG Pfungen
Backstein AG Basel
Passavant-Iselin & Cie. AG
Aktienziegelei Allschwil
Tonwarenfabrik Laufen AG
Briqueterie Renens S. A.

Verkaufsstellen
der Schweizer Ziegelindustrie
in Aarau, Luzern, Bern, Biel

frostbeständig
bruchfest
durchgefärbt
grossformatig
bewährt
preisgünstig

Farben:
schiefergrau
braun
hellgrau



Ziegellänge	43 cm
Ziegelbreite	38 cm
Lattweite (max.)	35 cm
Deckbreite	34 cm
Ziegelbedarf pro m ²	8,5 Stück



261'267

verschiedene KELLCO-Farbkombinationen

Die neue KELLCO-Kunststoffplatten-Kollektion umfasst 30 Holzstrukturen, 24 Uni-Töne und 27 Texturen. Mit diesen 81 KELLCO-Mustern – alle sind ähnlich einem Musterliprospekt auf der KELLCO-Farbwahlscheibe enthalten – können Sie gesamthaft 261'267 verschiedene Farb-



kombinationen erarbeiten. Einige davon erfüllen bestimmt auch Ihre besonderen Wünsche!

Wo immer Sie Kunststoffplatten vorschreiben – mit KELLCO gehen Sie kein Risiko ein, denn KELLCO-Kunststoffplatten sind fabrikgarantiert.



Harmonisateur de couleurs KELLCO 1968

vue d'ensemble sur la collection complète des stratifiés KELLCO moyen très simple pour la détermination rapide et facile des colorations KELLCO

Partout où vous prescrivez l'usage de KELLCO, vous êtes sûr d'avoir avec KELLCO aucun risque vous ne prendrez!

KELLCO-Farbwahlscheibe 1968

Übersicht über die gesamte KELLCO-Kunststoffplatten-Kollektion Einfaches Hilfsmittel zur schnellen und leichten Bestimmung von KELLCO-Farbkombinationen

Wo immer Sie auch Kunststoffplatten vorschreiben mit KELLCO gehen Sie kein Risiko ein!



Keller+Co AG 5313 Klingnau Telefon 056/45 27 70

1968

Keller+Co AG 5313 Klingnau Telefon 056/45 27 70

dekoral

Echt-Kupfer Kunststoffplatten

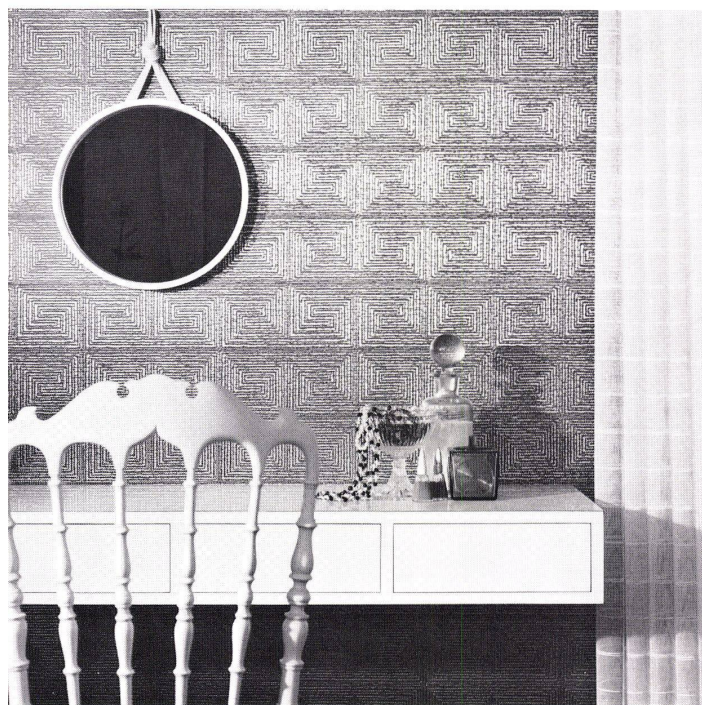
Reduktion 1:4

Dekoral ist eine neue – Echt-Kupfer-Kunststoffplatte, deren reliefartige Oberfläche mit einem Speziallack gegen Oxydation geschützt ist.

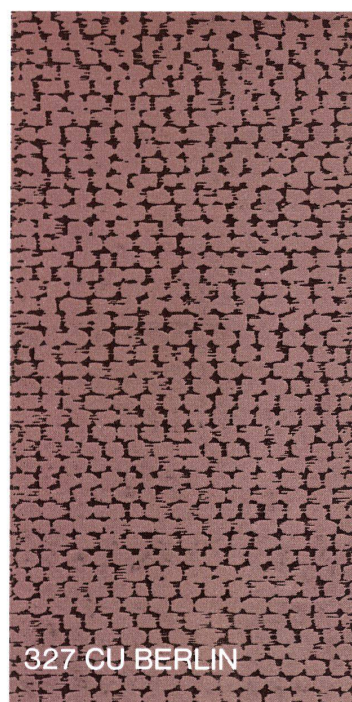
Dekoral – Echt-Kupfer-Kunststoffplatten können von jedem Schreiner leicht verarbeitet werden und sind für Architekten und Innenarchitekten ein ideales Gestaltungsmaterial.

Dekoral – Echt-Kupfer-Kunststoffplatten (1,3 mm dick) sind in der Abmessung 170×122 cm sowie mit den unten abgebildeten Mustern – wahlweise mit seidenmatter oder glänzender Oberfläche – über den Fachhandel lieferbar.

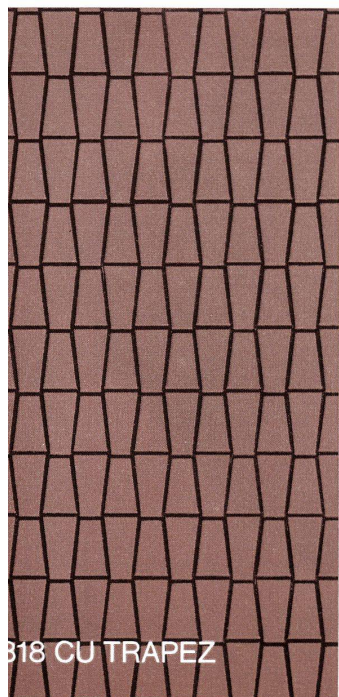
Zur Lösung von Problemen der Anwendung und Verarbeitung steht Ihnen der kostenlose Beratungsdienst jederzeit zur Verfügung.



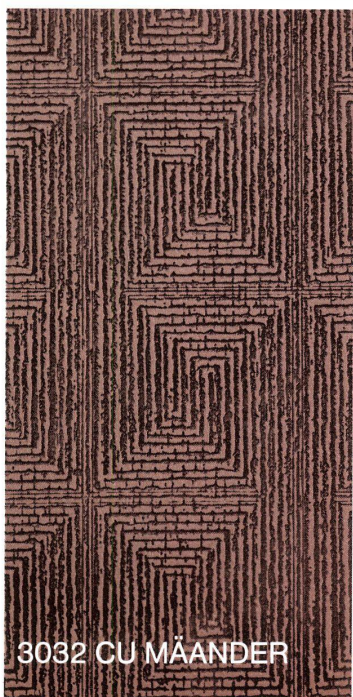
HAMMERSCHLAG



327 CU BERLIN



318 CU TRAPEZ



3032 CU MÅANDER



306 CU KAIRO

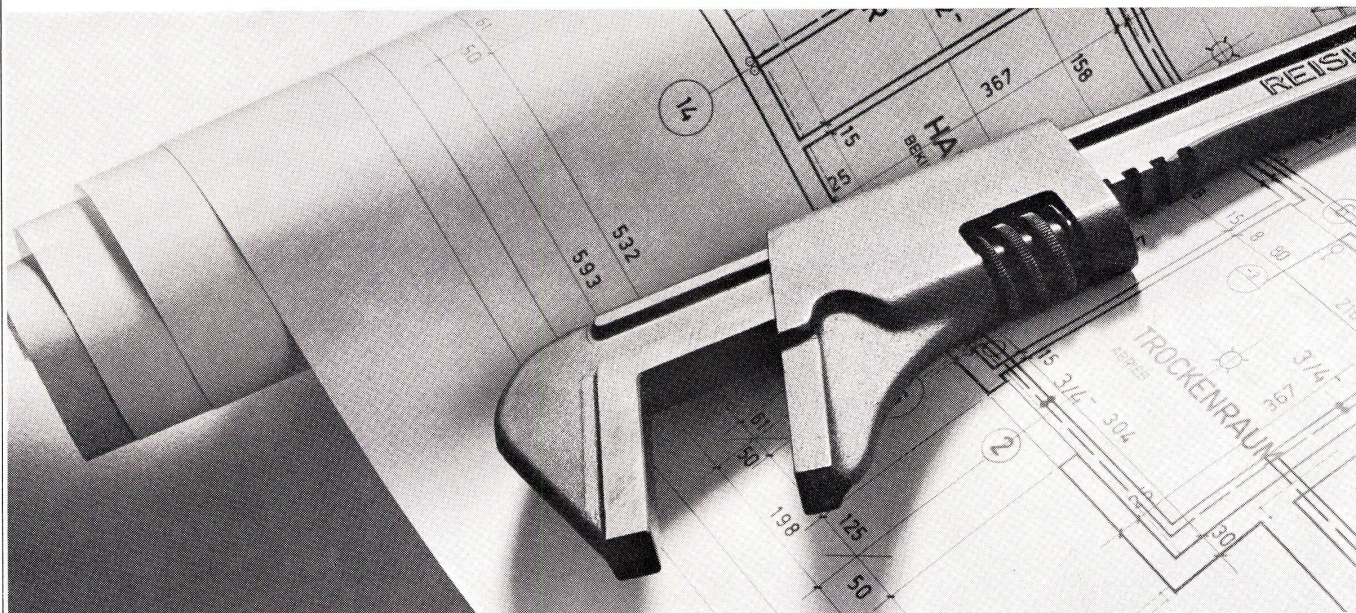


328 CU POTSDAM

Keller+Co AG 5313 Klingnau Telefon 056 / 45 27 70

HEIZANLAGEN

für Einfamilienhäuser, Wohnsiedlungen, Kirchenzentren bis zur anspruchsvollen Industrieanlage: Deckenstrahlungsheizungen, Bodenheizungen, Luftheizungen, Heisswasserheizungen, Speicheranlagen, Fernheizwerke.



ÖL- UND GASFEUERUNGEN LÜFTUNGEN

für Klein-, Mittel- und Grosskesselanlagen.

für Lüfterneuerung, Befeuchtung und Entstaubung; Absauganlagen an Maschinen; Trockenkammern, Luftvorhänge, Schutzraumventilationen für Notspitäler und Kommandoposten und andere.

KLIMAAANLAGEN

Für Heizanlagen, Ölfeuerungen, Lüftungen und Klimaanlagen: halb- und vollautomatische

für Fabrikations- und Forschungsräume sowie Spitäler; Komfort-Klimaanlagen für Hotels, Büro- und Verwaltungsgebäude.

STEUERUNGEN SERVICE

Der Hälg-Kundendienst übernimmt die Wartung und Kontrolle aller erstellten Anlagen.



Projektierung,
Installation, Service –
alles in einer Hand

Griesser geht mit der modernen Architektur



GRIESSER

GRIESSER AG,
8355 AADORF

FILIALEN IN:
BASEL, BERN, GENÈVE,
LA CHAUX-DE-FONDS,
LAUSANNE, LUGANO,
LUZERN, OBERWIL/BL,
ST. GALLEN,
VENTHONNE/VS,
ZÜRICH

Solomatic® Roll-Lamellenstoren entsprechen höchsten Anforderungen und eignen sich deshalb besonders für Hochhäuser. Ihre solide Konstruktion hält dem erhöhten Winddruck stand und auch grosse Storen sind noch leicht zu bedienen.

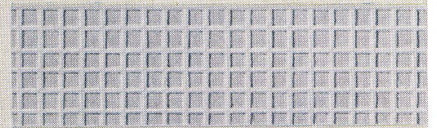
Widerstandsfähig und geräuscharm bei Wind und Wetter — durch einen Griff licht- und wärmeregulierend bei Sonneneinstrahlung — bilden sie den idealen Fensterverschluss für moderne Bauten. Denn Griesser geht mit der Zeit.

Können Sie noch mehr von Ihrem Teppich wünschen?

Wenn ein Teppich weich zu begehen ist, eine sympathische und unempfindliche Oberfläche hat, durch seine schöne Farbe dem Raum die Note ruhiger Behaglichkeit verleiht, dazu eine bisher nicht gekannte Verschleissfestigkeit aufweist, sodass er sich selbst bei stärkster Benützung im



Büro, Verkaufslokal oder Restaurant nicht verändert – dann ist es der TIARA-ENKALON, der Wand-zu-Wand-Teppich aus endlos texturiertem Nylon. Er ist geschaffen, Ihnen dauernde, uneingeschränkte Freude zu machen. – Wenn Sie noch erfahren, dass der preiswerte Tiara-Enkalon sich mühelos und rasch beschaffen lässt, auf den Grundriss Ihres Zimmers zugeschnitten und ohne Reststücke geliefert wird, das Verlegen dank dem Waffel-Hafrücken nur durch blosses Einpassen ohne jede Befestigung geschieht und der Teppich trotzdem glatt und unverrückbar wie ein gespannter Belag bis in alle Ecken liegt, lohnt es sich bestimmt, beim nächsten Geschäft, das Teppiche führt, sich die Muster zeigen zu lassen.



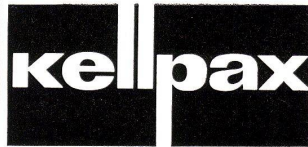
TIARA-Teppichböden werden in Urnäsch hergestellt, in der modernsten Teppichbodenfabrik der Schweiz, einer Gemeinschaftsgründung der Teppichfabrik Tisca, Bühler und der Linoleum AG, Giubiasco. Zwei Firmen, die sich seit Jahrzehnten das Vertrauen von Architekten und Bauherren erworben haben.



TIARA

Enkalon®

TIARA Teppichboden AG, 9107 Urnäsch



Metallfassaden

KELLPAX-Metallfassaden finden überall dort Anwendung, wo in Bezug auf Ästhetik und Dauerhaftigkeit hohe Ansprüche gestellt werden.

Die neuzeitlichen, unterhaltsfreien KELLPAX-Panels oder die erprobten KELLPAX-Fassadenverkleidungsplatten garantieren eine schnelle, einwandfreie Montage.

KELLPAX-Panels und KELLPAX-Fassadenverkleidungsplatten sind:

- dauerhaft und wartungsfrei
- wetterfest (auch stirnseitig)
- und absolut plan
- widerstandsfähig gegen Beanspruchung des Gefüges und frei von Dehn- und Schwindgeräuschen
- biegestark und übernehmen jegliche Beanspruchung durch Windlasten.

KELLPAX-Panels und KELLPAX-Fassadenverkleidungsplatten sind in allen verarbeitbaren Größen sowie in folgenden Materialien erhältlich:

Aluminium: mattiert und eloxiert, industrieeloxiert, geschliffen und gefärbt, emailliert und einbrennlackiert usw.



KELLPAX wird auch in Deutschland hergestellt durch:
Keller & Co, GmbH, 6707 Schifferstadt (Pfalz)

Für Auskünfte betreffend Anwendungs- und Konstruktionsprobleme steht Ihnen der kostenlose KELLPAX-Beratungsdienst zur Verfügung.

KELLPAX-Metallfassaden ein Produkt der

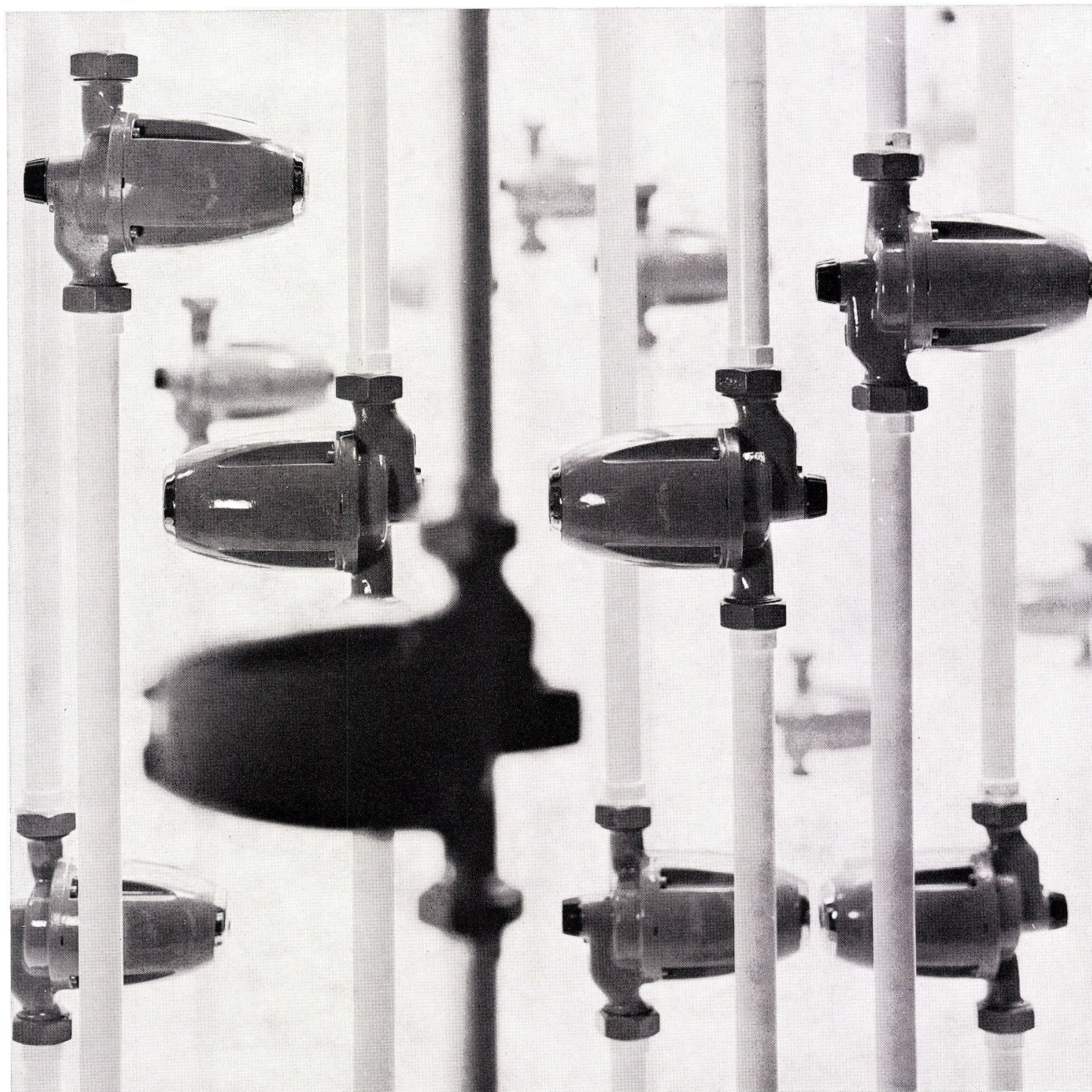
Keller+CoAG Klingnau 056 45 27 70

Sarina



BON einsenden an Sarina-Werke AG, 1701 Fribourg. Bitte um Gratiszustellung der
neuen Broschüre «Tradition und Fortschritt»: Sarina-Radiatoren Junior
mit den vielen Vorteilen
Firma: _____
Sachbearbeiter: _____
Strasse: _____
Ort: _____
KUBA HALLE 13
STAND 4710

RÜTSCHI PUMPEN



perfecta

Heizungs- Umwälzpumpen

Mehr als drei Millionen «Perfecta»-Umwälzpumpen bringen Jahr für Jahr modernen Heizkomfort in ungezählte Wohnungen und Häuser. «Perfecta»-Pumpen sind nicht nur betriebsicher und wartungsfrei, sie sind auch anerkannt schön und wurden dafür verschiedentlich ausgezeichnet. Wählen Sie für Ihre Heizung die robuste «Perfecta» mit hohem Wirkungsgrad und geringem Stromverbrauch. Mit 20 Ländern, in denen «Perfecta»-Pumpen nach unseren Zeichnungen hergestellt werden, besteht ein laufender Erfahrungsaustausch. Auf diese Weise kommt weltweite Erfahrung auch Ihrer «Perfecta» zugut.



K. Rüttschi AG Pumpenbau Brugg 5200, Telefon 056/41 04 56

Wanner AG 8810 Horgen
Isolierwerke, Telefon 051/82 27 41

Filiale Bern
Lindenrainstr. 1a, Tel. 031/23 53 66

WANNER



MB + Co

Auf die Dauer kommt es aus. Auf die Dauer kommt es an, z. B. auf zehn Jahre.

Isoliermaterial soll luftig sein, weil Luft die Wärme wesentlich weniger leitet als jeder Feststoff. Isoliermaterial soll druckfest sein, weil es starken Belastungen ausgesetzt ist. Isoliermaterial soll volumenbeständig sein, weil man seiner Lebensdauer vertrauen können muss. Deshalb gewährt Wanner auf die Volumenbeständigkeit von

Wannerit zehn Jahre Garantie. 10 Jahre Garantie auf behagliches, gegen Kälte und Wärme geschütztes Wohnen. Denn Wannerit braucht weder extreme Temperaturen noch Feuchtigkeit zu fürchten.

Wannerit ist so raffiniert, dass es seinen besten Besitz während der ganzen Lebensdauer eines Bau-

werkes hütet: seine geringe Wärmeleitfähigkeit. (Sie beträgt bei 20° Mitteltemperatur nur 0,029 kcal/mH°C, EMPA-Test Nr. 24312.)

Unser Beratungsdienst erspart Ihnen Sorgen mit der Isolierung. Und auf die Dauer spart auch Wannerit: im Sommer Ventilation, im Winter Heizung. Jahr für Jahr. Und darauf kommt es doch an?

**Was bedeutet diese, auf den Sammel-
rohren eines Heizkörpers befestigte
Plakette ?**



**Sie bürgt dafür, dass die Heizplatte,
der Konvektor oder der Radiator ein
Erzeugnis der Firma RUNTAL ist, die
als erste und zwar schon im Jahre
1953, ganz neuartige Heizkörper auf
den Markt brachte.**

Verkauf : 2000 Neuchâtel, Falaises 7 ☎ 038 5 92 92
8032 Zürich 7, Hedwigstrasse 3 ☎ 051 53 78 78
9500 Wil (SG), Gallusstrasse 10 ☎ 073 6 21 73

Fabrikation: Runtal-Werk AG, Wil (SG) - Fael SA, St-Blaise (NE)
Schweizer Patent und Fabrikat Markenschutz

teamform 7



Wir haben für jedes teamform-Stuhlmodell nahezu unbegrenzte Kombinationsmöglichkeiten geschaffen. Über 30 Modelle. Gestell Holz oder Metall, mit Sitz und Rücken Leder, Kunstleder oder Stoff, gepolstert oder edelfourniert. Mit Armlehnen, ohne Armlehnen. Ausserdem hat jeder teamform-Stuhl dreidimensional verformten Sitz und Rücken. Diese Stuhlform zwingt zu gesundem und ermüdungsfreiem Sitzen.

Konferenz-Gruppe. Atmosphäre. Bequem im Sitz.

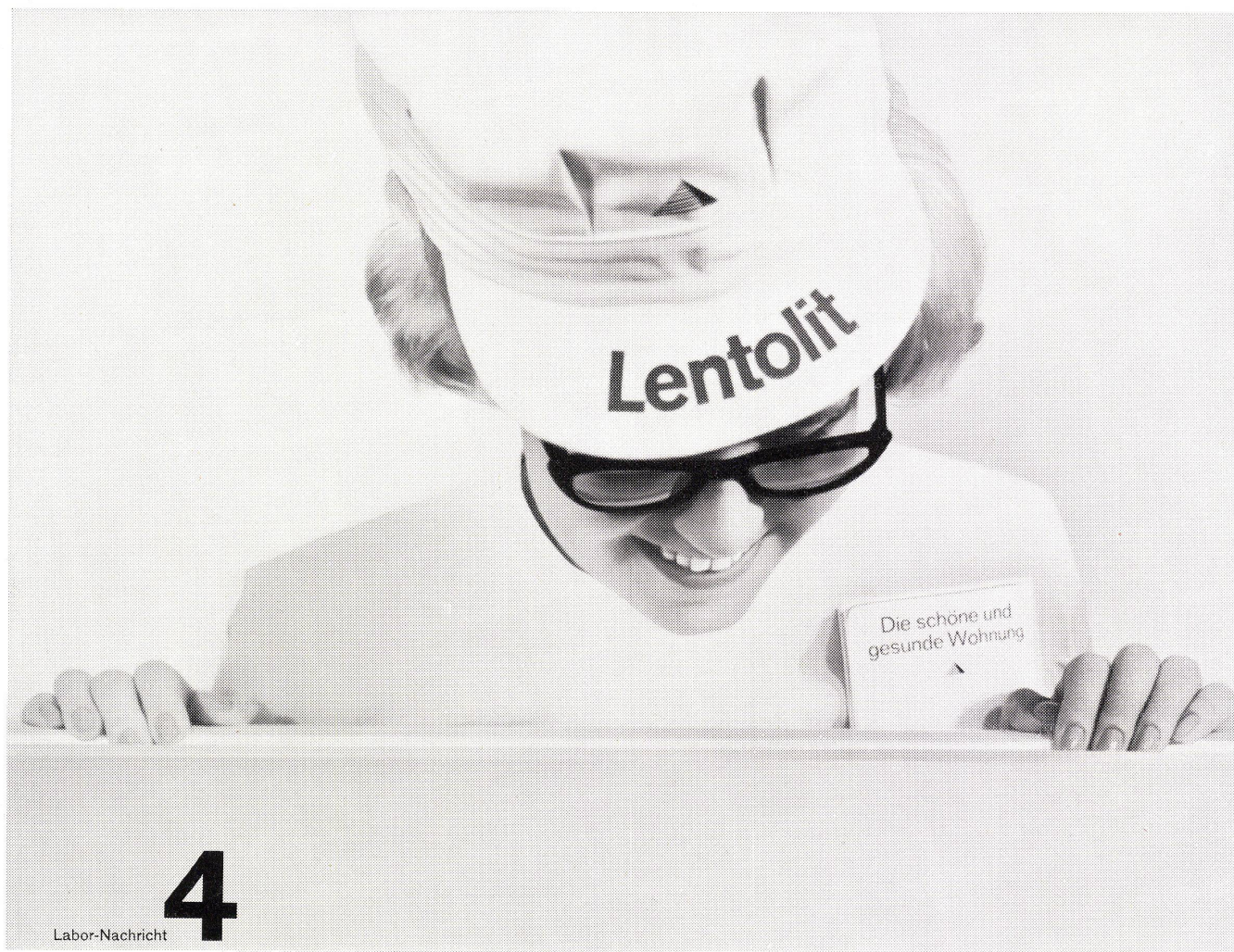
BON

- ☐ unverbindlicher Beraterbesuch
☐ Gratis-Farbkatolog
 Adresse

.....
 g

HORGEN-GLARUS

AG Möbelfabrik Horgen-Glarus
 8750 Glarus 058 / 5 20 91



Labor-Nachricht

Δ

Eine mit Lentolit verputzte Wand dürfen Sie auch aus der Nähe betrachten.

Ob Sie nun Ihre Innenwände streichen, tapezieren oder sonstwie verschönern; Voraussetzungen eines guten Gelingens ist und bleibt die saubere und glatte Fläche des Putzes. Lentolit – der neue Spezialgips für einlagige Haftputze – erfüllt diese Bedingungen. Es lässt sich auf jeden Putzgrund direkt auftragen. Lentolit-Putze zeich-



Fabriken in Heimberg,

Halle 8, Stand 2916

Muba

Praktiker sagen: Lentolit lässt sich wie Butter verarbeiten!



nen sich durch eine glatte und ebenmässige Oberfläche aus. Sie bilden eine ideale Unterlage für die weitere Innenraumgestaltung. Damit verhilft Ihnen Lentolit – das natürliche und atmende Innenputz-Material – nicht nur zu einer gesunden, sondern gleichzeitig auch zu einer schönen Wohnung. Erklären Sie Ihrem Architekten,

dass Sie darauf grossen Wert legen. Interessenten senden wir gerne auf Wunsch diese informative, zusammengefasste Inseratenserie, welche Ihnen wertvolle Hinweise auf viele Baufragen erteilt.

GIPS-UNION AG Talstrasse 83
8021 Zürich

Bex, Ennetmoos, Felsenau, Granges, Kienberg,
Läufelfingen, Leissigen, Rüthi.



morgen...



Nouvel hôpital de Fribourg — Arch.: Dr h. c. R. Steiger, P. Steiger, O. Baechler — Ing.: A. Eigenmann, W. Ziembo.

...wird das neue Kantonsspital Freiburg als eine der modernsten Krankenstätte gelten. Es wird über 500 Betten, 11 Operationssäle und vollständige wissenschaftliche und Hilfsdienste verfügen. In keinem modernen Spital dürfen Vollklimatisierung der Operationssäle und sorgfältige Belüftung der Zimmer und Hilfsdienste fehlen. Geht es um Kranke, so werden lufttechnische Anlagen besonders heikel. Ihre Bedeutung ist derart gross, dass Architekten Technicair meistens bereits vor Projektgestaltung als Berater zuziehen. Sie haben somit Zugang zu Forschungsergebnissen einer Firma, die engen Kontakt mit international anerkannten Spezialisten pflegt und deren Erfahrung sich auf zahlreichen ähnlichen Anlagen stützt.

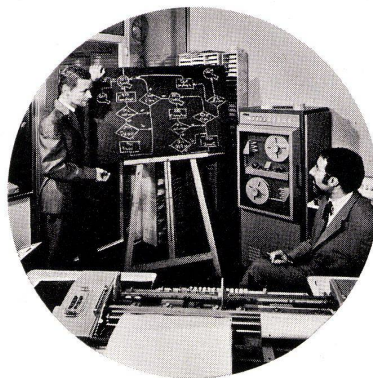
Die Untersuchung des Problems wird der Abteilung «Engineering» anvertraut; sie erarbeitet die den bestimmenden Faktoren (Klima, Funktion der Räume, Investierung, Betriebskosten) angepasste Lösung. Ihre Spezialisten beherrschen alle einsetzbaren Ver-

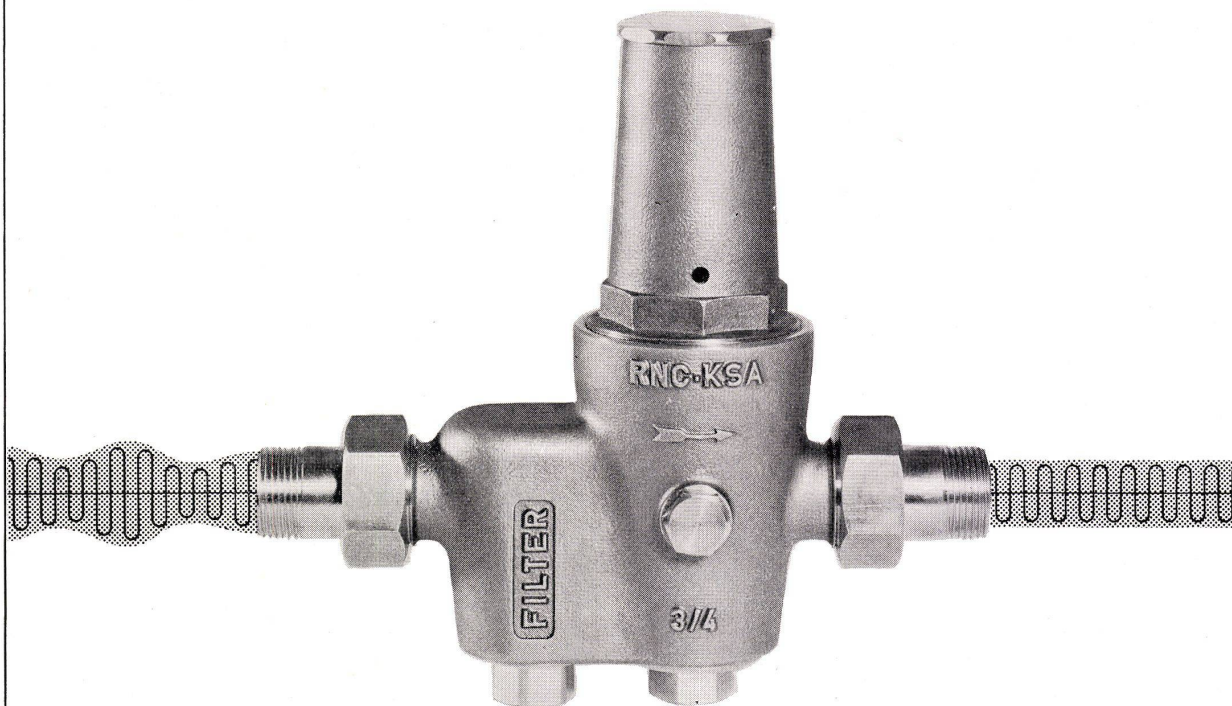
fahren. Ausgedehnte Dokumentation, regelmässige Zusammenarbeit mit grossen in- und ausländischen Fachvereinigungen, sowie systematische Studie der erzielten Ergebnisse schaffen die Grundlage für Fortschritt; die Abteilung verfügt auch über ausgedehnte mechanographische und methodologische Untersuchungsmittel. Der firmaeigene Computer führt die zahlreichen Berechnungen aus, die bei solchen Problemen mit Berücksichtigung mehrerer Grössen notwendig sind. Die Laboratorien besitzen ihrerseits vollständige Ausrüstungen

für thermische, schalltechnische und aerodynamische Messungen. Seit Gründung ausschliesslich auf dem Gebiet der Klimatisierung, Heizung und Entstaubung tätig, ist Technicair das für sämtliche Kälte- und Wärmetechniken vollingerichtete Unternehmen.

Genf - Lausanne - Freiburg - Sitten
Biel - Bern - Zürich - Lugano

technicair





Neue Druckreduzierventile

Geräuscharm – hohe Leistung – konstanter Enddruck
rationelle Form – grosser Wohnkomfort – Qualität: Bronze-
Legierung, Sitz und Filter in rostfreiem Chrom – Nickelstahl



kugler

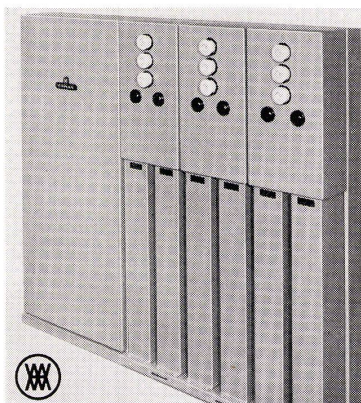
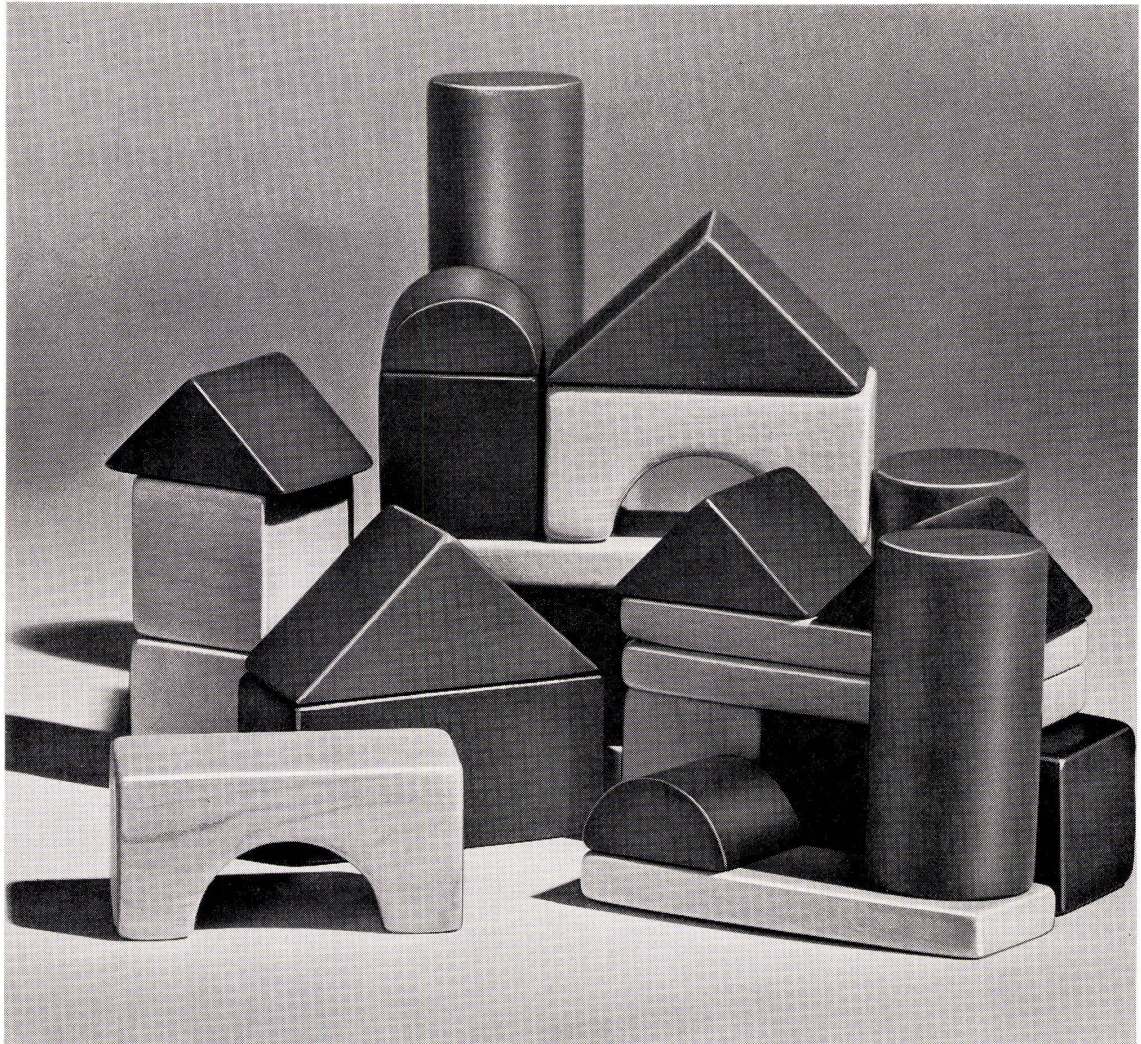
Metallgiesserei und Armaturenfabrik AG
GENÈVE – ZÜRICH



R. Nussbaum

& Co AG Metallgiesserei und Armaturenfabrik
OLTEN – ZÜRICH – BASEL – LAUSANNE

Leistungs-Kondensatoren — nach dem Baukastensystem — reduzieren Ihre Betriebsunkosten



1. Vorteil

Sie sparen Energiekosten!
XAMAX-Kondensatoren-Batterien
gestatten es Ihnen, die bisher vom
Elektrizitätswerk gelieferte und verrech-
nete Energie selbst zu erzeugen!
Auf diese Weise amortisieren sich solche
Anlagen schon innerhalb weniger Jahre!
XAMAX-Leistungs-Kondensatoren
arbeiten vollkommen wartungs- und
unterhaltsfrei. Während Jahrzehnten!

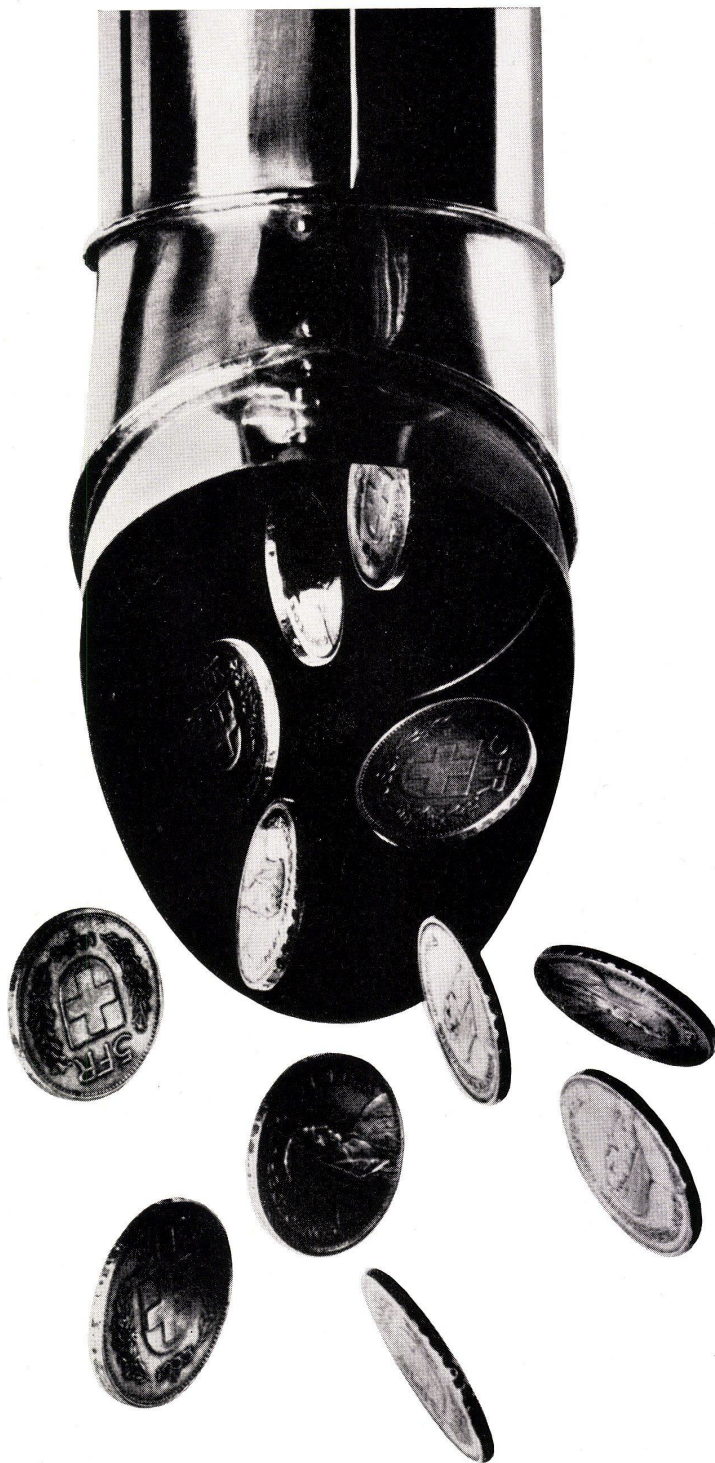
2. Vorteil

XAMAX-Leistungskondensatoren
ermöglichen eine raumsparende Unter-
bringung!
Die nach dem Baukastensystem
konstruierten Anlagen für Blindleistun-
gen bis 400 kVar passen sich ganz den

Platzverhältnissen Ihres Betriebes an.
Je nach Leistungsbedarf können die
einzelnen «Bausteine» mühelos aneinan-
dergereiht und elektrisch zusammen-
geschaltet werden!
Unsere Abteilung Kondensatorenbau
fabriziert komplette, automatische
Kompensationsanlagen in jeder
gewünschten Grösse!
Verlangen Sie unsere 32seitige
Dokumentation «Wirkleistung —
Scheinleistung».

xamax

XAMAX AG, 8050 Zürich, Birchstr. 210

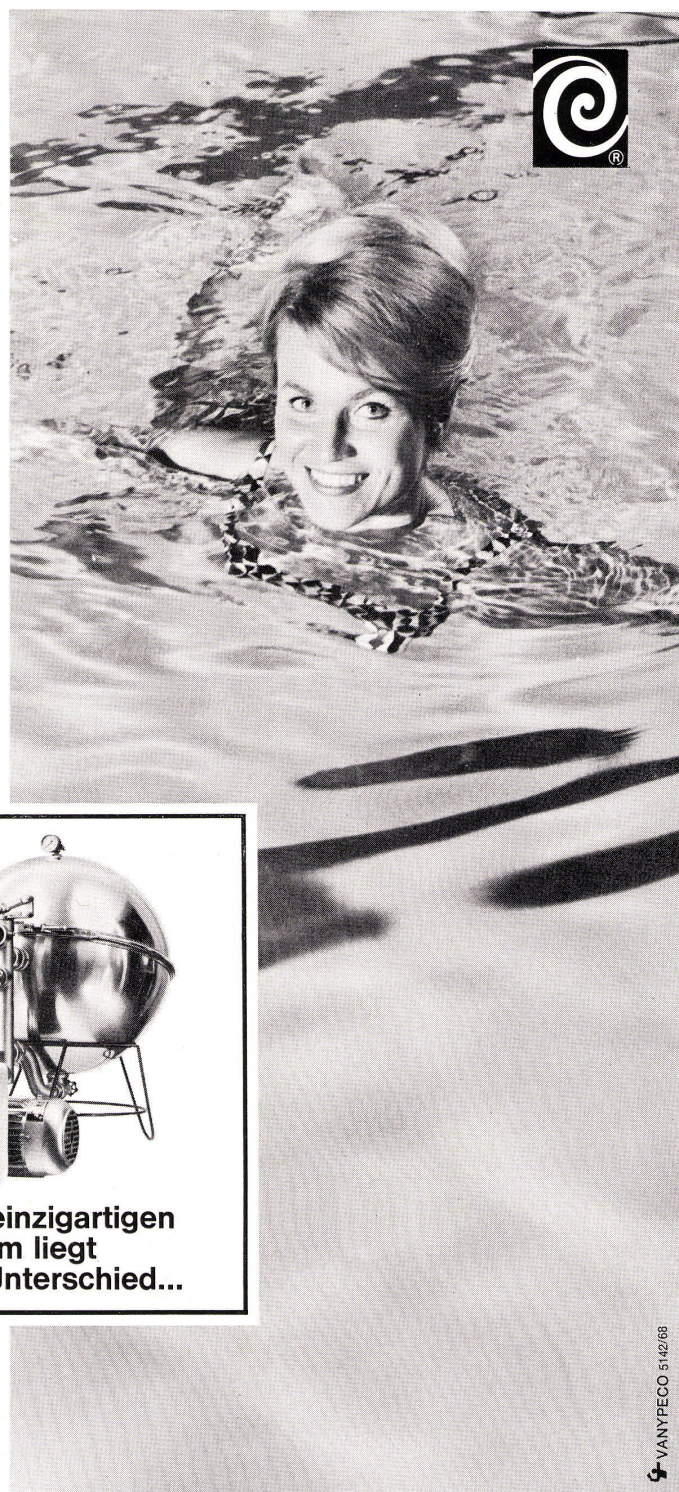


Kupfer macht sich bezahlt

Zugegeben: Kupfer ist nicht billig. Aber wer schon erfahren hat, was Unterhalts- und Reparaturarbeiten an Dachrinnen und anderen schwer zugänglichen Stellen kosten können, weiss ein Material zu schätzen, das Wind und Wetter widersteht und mit zunehmendem Alter nur schöner wird. Bedenkt man zudem, dass Kupfer keinen Anstrich braucht, sondern sich mit seiner edlen Patina selbst schützt, so ist die Rechnung bald gemacht. Wer mit Kupfer baut, baut preiswert.



Metallverband AG, Bern
Schweiz. Metallwerke Selve & Co, Thun
Metallwerke AG, Dornach
Boillat SA, Reconvilier



der Unterschied: Culligan Wasser!

Einen Swimming-Pool zu besitzen ist schön... aber das Wasser stets klar und sauber zu halten, das ist oft eine andere Frage. So lange, bis Sie sich an den nächsten Culligan-Vertreter wenden. Culligan, weltweit bekannt für moderne Wasseraufbereitung, baut Filter mit verschiedenen Leistungen, der Grösse des Swimming-Pool's angemessen. Das Culligan Filtersystem hält kleinste Schmutzpartikel zu-

rück, selbst wenn sie nur wenige Tausendstel Millimeter gross sind. Und ein Culligan Filter ist aus korrosionsbeständigem, rostfreiem Stahl. Darum bleibt er bei minimalem Unterhalt über viele Jahre wie neu! Wieviel mehr Spass und Freude macht das Baden im klaren, sauberen Wasser! Darum: noch heute die nächste Culligan-Vertretung anrufen. Fachleute stehen zu Ihren Diensten!

Hier ausschneiden und an Ihren Culligan-Händler einschicken (Adressenliste siehe unten).

Senden Sie mir bitte Ihr farbiges Informationsmaterial über den Culligan Hydro-Clear-Filter.

Name 2
Strasse
Ort Tel. W.P.

Culligan®

WELTWEIT BEKANNT FÜR MODERNE WASSERAUFBEREITUNG

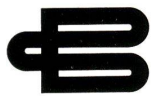
CULLIGAN INTERNATIONAL, Northbrook, Illinois, U.S.A. In Europa in jedem Land vertreten.

GENERALVERTRETUNG FUER DIE SCHWEIZ: ING. W. OERTLI AG, Abteilung Wasseraufbereitung, Zürichstrasse 130, Dübendorf-Zürich, Tel. 051-85 05 11

Bahrain: P.O. Box 86, Manama. **Belgien:** 151, Rue de Stalle, Brüssel 18. **Dänemark:** Vesterbrogade 140, Kopenhagen. **Deutschland:** 10 Karytis Square, Athen 124. **Elfenbeinküste:** P.O. Box 343, Abidjan. **England:** 1-7 Fenning Street, London S.E.1. **Finnland:** Tehtaankatu 13B, Helsinki 14. **Frankreich:** 4, Avenue du Président Kennedy, 78 Les-Clayes-Sous-Bois. **Griechenland:** 10 Karytis Square, Athen 124. **Holland:** Plantage Middenlaan 60, Amsterdam. **Iran:** 39 Arfaa Street, Teheran. **Irland:** Kylemore Road, Dublin 10. **Italien:** Via Gandolfi 4, Cadriano Di Granarolo/Emilia. **Jordanien:** P.O. Box 1, Amman. **Dem. Rep. Kongo:** P.O. Box 1195, Kinshasa. **Kuwait:** P.O. Box 1092, Kuwait. **Libanon:** P.O. Box 351, Beirut. **Liberia:** P.O. Box 1020, Monrovia. **Lybien:** P.O. Box 490, Tripolis. **Malta:** Rue d'Argens, Msida. **Marokko:** 9, Boulevard Abdellah Ben Yacine, Casablanca. **Nigeria:** 8 Broad Street, Lagos. **Norwegen:** Fauchtschladsgate 4, Oslo. **Österreich:** Handelskai 130, Wien. **Portugal:** Rua Artilharia UM 104-A, Lissabon. **Qatar:** P.O. Box 919, Doha. **Saudi Arabien:** P.O. Box 294, Riyad. **Spanien:** Travesera de Gracia 220, Barcelona 12. **Syrien:** Rue Izzat Eljoundi, Homs. **Schweden:** Nordmarksvägen 1, Farsta 3. **Tunesien:** 17, Rue de Besançon, Tunis. **Türkei:** Yemenciler Cad. Nr. 42, Karakoy-Istanbul. **Zypern:** 2 Arsinoe Street, Nicosia.

Hostellerie Rigi-Kaltbad

mit Appartementhaus, Schwimmbad und Seilbahnstation



Planung und Ausführung
der gesamten Heizungsanlage

Heizung – Sanitär

Robert Bader AG 8037 Zürich



Heizzentrale mit

Idag-Hochleistungskessel

Idag AG 6020 Emmenbrücke LU



Ausrüstung mit

Runtal-Heizkörpern

Runtal AG 2000 Neuchâtel

Schmelzwerk Spoerry AG
8890 Flums
Telephon (085) 311 48

Protestantische Kirche Zollikerberg

Wir haben Herrn Peter Issler vom Architektenteam Hans und Annemarie Hubacher, dipl. Architekten ETH BSA/SIA, und Peter Issler, Architekt SIA/BSA, gebeten, uns einige Fragen zur Isolation eines Kirchenbaus zu beantworten.

1. Frage: Jeder Bau stellt Sie vor neue Isolationsprobleme. Welches sind die spezifischen Probleme, die ein Kirchenbau einem Architekten stellt?

Antwort: Ein Kirchenraum, der unregelmässig und stossweise benützt wird, soll in kurzer Zeit aufgeheizt und durchlüftet werden können. Das erfordert eine gute Wärmeisolation der Aussenwände und des Dachs, die möglichst raumseitig liegen soll. Dies zur Vermeidung grosser Speichervolumen und niedriger Oberflächentemperaturen. Der Kirchenboden, der meist eine Boden-Grundlastheizung enthält, muss speziell gegen Wärmeverluste nach unten gut abisoliert werden.

2. Frage: Weshalb haben Sie sich für Flumser Steinwolle entschieden, und worin bestehen die besonderen Eigenschaften dieses Produktes?

Antwort: Für die Wahl von 3 cm starken Steinwoll-Filzplatten in das Zweischalen-Sichtmauerwerk der Aussenwände waren folgende Eigenschaften der Flumser Steinwolle massgebend:
Hoher Isolierwert
Unbrennbarkeit
Verrottungssicherheit und chemische Beständigkeit
Dampfdurchlässigkeit
Standfestigkeit
Einfache und angenehme Verarbeitung
Preisgünstigkeit
Gleiche Platten von 3 bis 4 cm Stärke wurden auch als Bodenisolierung ver-



wendet. Eine wichtige Eigenschaft, die mit zur Verwendung von 4 cm starken Baumatten in der Dachkonstruktion aus Stahl und Holz beitrug, ist die Unbrennbarkeit.

3. Frage: Welche Flumser Produkte verwenden Sie zur Hauptsache?

Antwort: Bausolierplatten im Zwischenmauerwerk, Baumatten in der Dachkonstruktion.

4. Frage: Was zeichnet die Steinwollfaser gegenüber anderen Fasern aus?

Antwort: Ihre vorzüglichen Eigenschaften, die angenehme Verarbeitung und ihr Preis, der unter dem der anderen Fasern liegt.

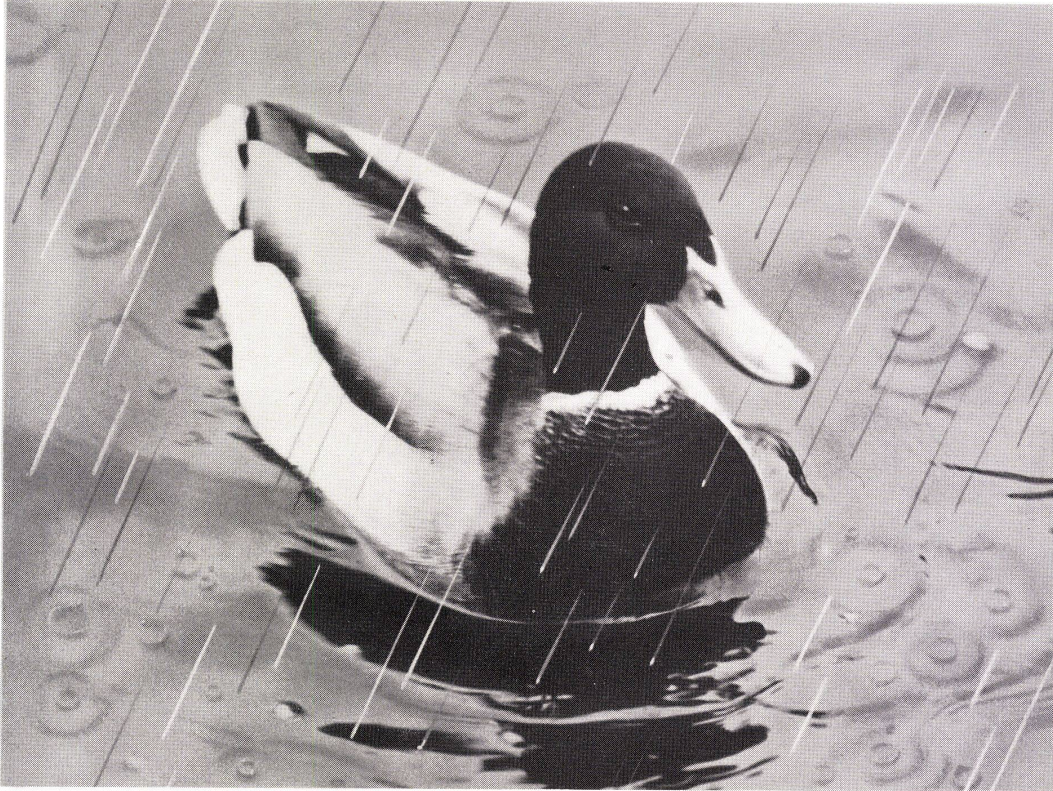
5. Frage: Hat sich die Flumser Steinwolle bei diesem Bau bewährt, und würden Sie sie auch für andere Bauten empfehlen?

Antwort: Beide Fragen kann ich nur mit einem einfachen Ja beantworten.

Herr Issler, wir danken Ihnen für dieses Gespräch.



Der Ententest beweist es Ihnen...



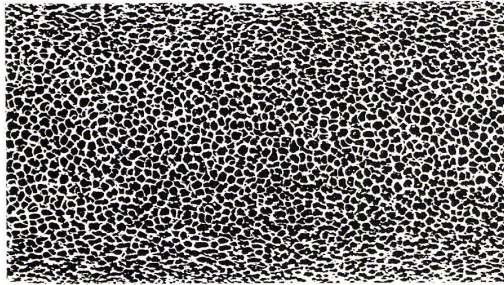
...Roofmate* FR

isoliert Dächer dauerhaft.

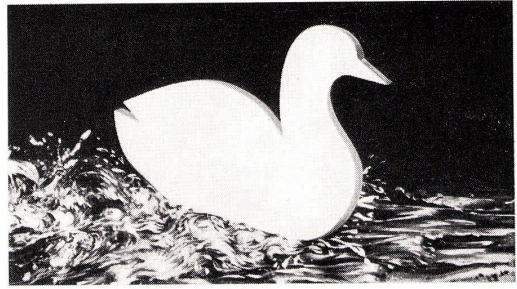
Denn es nimmt kein Wasser auf.

Roofmate FR isoliert Dächer dauerhaft. Und senkt die Kosten.

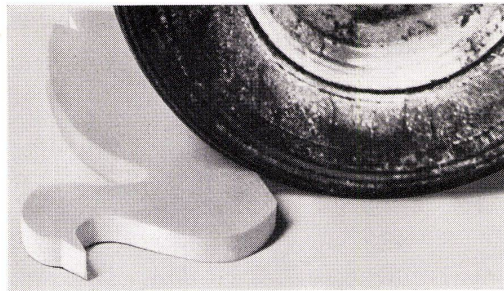
Roofmate* ist ein Kunststoff-Hartschaum, der Flachdächer wirklich dauerhaft thermisch isoliert. Wieso? Weil er kein Wasser aufnimmt. Sie möchten Beweise? Verlangen Sie unser Muster – die Roofmate Ente – und machen Sie die Probe. Legen Sie das Muster ins Wasser, 5 Minuten oder auch 5 Wochen. Wenn Sie es herausnehmen, werden Sie sehen: unverändert. Das Wasser läuft einfach ab. Schneiden Sie es auf: trocken, *durch und durch*. Es verrottet nicht und bleibt ein Leben lang maßstab. Deshalb können Sie Roofmate einbauen – und dann ruhig vergessen. Roofmate lässt sich einfach verarbeiten und rasch verlegen. Darum senkt es drastisch die Arbeits- und Baukosten.



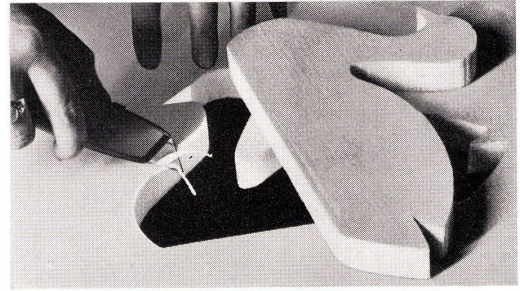
Geschlossene Zellstruktur. In einem speziellen Extrusionsverfahren entsteht ein Hartschaum mit vollkommen geschlossenen Zellen und einer hochverdichteten Oberfläche.



Nimmt kein Wasser auf. Roofmate FR ist unempfindlich gegen Wasser von oben und Wasserdampf von unten. Es behält deshalb dauerhafte Isolierwirkung. Und es kann ohne Dampfsperre verlegt werden.



Verdichtete Oberfläche. Deshalb unempfindlich gegen normalen Arbeitsbetrieb auf dem Dach während und nach der Verlegung. Deshalb auch unempfindlich gegen Regen, Schnee und Eis.



Rasch verlegt. Weil mühelos zu schneiden und bruch-sicher. (Machen Sie den Versuch!) Darum sind die Ver-legungskosten niedriger als bei jedem anderen System mit vergleichbarer Isolierwirkung.

Dow heute in Europa

Dow ist einer der grössten Chemie-Konzerne der Welt. Mit weitgespanntem Programm: Entwicklung, Herstellung und Verkauf von Kunststoffen, Chemikalien, Metallen, Bio-Produkten, Verpackungsmaterial und Verbrauchsgütern in allen Teilen der Welt. Dow verkauft in Europa. Und Dow produziert in Europa.



*Warenzeichen – The Dow Chemical Company

Noch heute: den Ententest

Gestützt auf eine mehr als 20jährige Erfahrung in der Hartschaumproduktion, verbessert Dow mit Roofmate die thermische Isolierung von Flachdächern in aller Welt. Machen Sie den Ententest. Dann wissen Sie mehr.

Roofmate FR dauerhafte Dachisolation

Verkauf für die Schweiz:

**Schneider + Co. AG, Scheideggstrasse 2
8401 Winterthur. Tel. (052) 2913 21**

An: Dow Chemical Europe S.A.,
Lavaterstrasse 93, 8027 Zürich.

Ich möchte den Ententest machen. BW
Bitte senden Sie mir die Roofmate Ente.

Name _____

Berufsstellung/Firma _____

Strasse _____ Ort _____

Im Verwaltungsgebäude der CSF* bei Paris sorgen 11.800 m² dekorative Akustik-Lüftungsdecken für zugluftfreie Raumklimatisierung und angenehmen Schallpegel

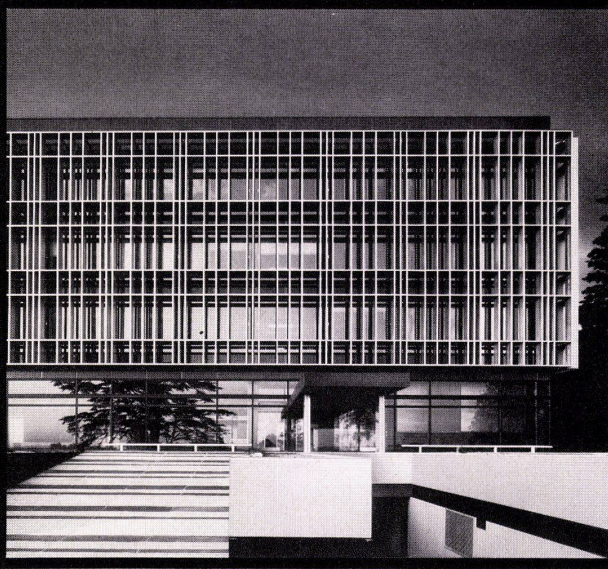


Feuerbeständige Armstrong-Akustikdecken und Akustik-Lüftungsdecken bieten viele Vorteile:

- Nach DIN 4102 (1965) „feuerbeständig“
Feuerwiderstandsklasse F-120
- Schnelle, saubere Trockenmontage
- Abhänge-Konstruktion in Steckbauweise
- Jederzeit Zugang zum gesamten Deckenhohlraum
- Hohe Schallabsorption, gute Luftschalldämmung
- Geringes Gewicht – ca. 8 kg/m²

* Die CSF, Compagnie Générale de Télégraphie sans Fil, ist Frankreichs führendes Unter-

nehmen für Elektronentechnik. Die Hauptverwaltung befindet sich in Rocquencourt bei Paris.

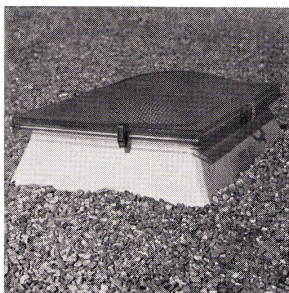
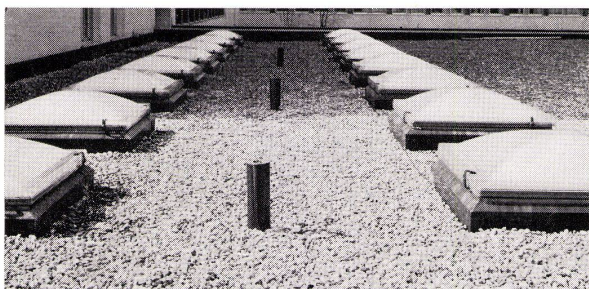


Wir senden Ihnen technische Unterlagen und Preislisten.
Anwendungstechnische Beratung, kostenlos, auf Anfrage. Bitte schreiben Sie uns.

Uttinger & Hüni AG,
8952 Schlieren/ZH, Wiesenstr. 12,
Tel. (051) 987123/989699



Über 15000



CUPOLUX und eurodome

Lichtkuppeln sind seit 1956 in der Schweiz montiert worden. Der geschützte Name Cupolux hat sich im Baufach-Vokabular zum Begriff für Lichtkuppeln überhaupt eingebürgert



? warum

Lichtkuppeln verkaufen kann jeder. Unser Plus liegt in der grossen Sachkenntnis, die wir seit bald 6 Jahrzehnten im Oberlichtbau und seit 1956 mit Lichtkuppeln besitzen. Wir liefern nicht nur, was Sie bestellen, sondern planen mit, beraten Sie, stellen Tageslichtberechnungen an, arbeiten Hand in Hand mit Ihnen. Das Ergebnis ist bessere Beleuchtung zu günstigerem Preis. Es lohnt sich, unsere Spezialisten zu Rate zu ziehen. Verlangen Sie Dokumentation.

2

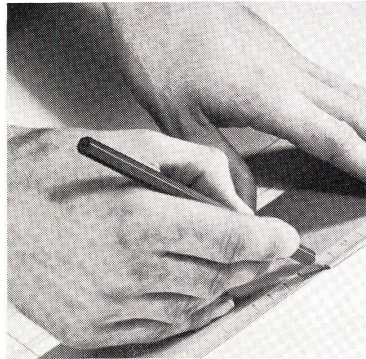
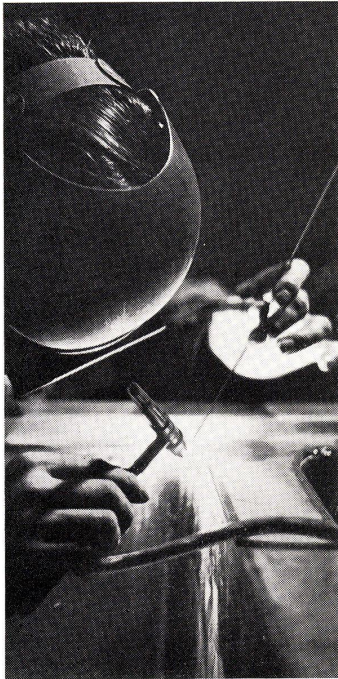
Scherrer am Bau — Qualität am Werk

Lichtkuppeln, Glasdachwerk
Bau- und Apparatespenglerei
Bleipresswerk



Allmendstrasse 7, 8059 Zürich
Tel. 051 - 25 79 80

HOTEL- UND RESTAURANT-KÜCHEN PLANUNG-FABRIKATION-MONTAGE DURCH FRANKE- DAS IST RATIONELL!



Franke Spezialisten mit langjähriger Erfahrung projizieren mit Ihnen und für Sie komplette Grossküchenanlagen nach dem neuesten Stand der Entwicklung. Eine aus der Praxis entwickelte Grossküchennormierung und die bereits bei uns ver-

wirklichte GASTRO-NORM ermöglichen dabei rationelles Planen und die Senkung zahlreicher Kostenfaktoren. Franke Grossküchen-Ein-

richtungen werden aus Chrom-nickelstahl gebaut. Dieses Material lässt sich vielseitig verarbeiten. Es hält jeder Beanspruchung stand, ist absolut hygienisch und bedarf keiner speziellen Pflege. Mit geschultem Personal montieren wir die kompletten

Anlagen. Für fachgerechte, sorgfältige Arbeit übernehmen wir die volle Garantie. Wir richten Hotel-, Restaurant-, Kantinen-, Spital- und Anstaltsküchen ein. Legen Sie uns Ihre Probleme unverbindlich vor und lassen Sie sich durch uns beraten.

Durch Erfahrung führend im Grossküchenbau

FRANKE

Walter Franke AG., 4663 Aarburg, Tel. 062 74141

MUBA – Halle 13, Stand 4635

▲▲▲ 3841

Stehvermögen

Mit NOVOPAN gehen Sie kein Risiko ein!
Die flockenartig geschnittenen und dicht verleimten
Deckschichtspäne geben der NOVOPAN-Spanplatte
die überragende Festigkeit – und somit das beispiel-
hafte Stehvermögen. NOVOPAN hat aber noch
weitere, wesentliche Vorteile – und auf lange Sicht
wirken sich diese immer zu Ihrem Vorteil aus.

Hätte
ich doch nur
NOVOPAN
genommen



NOVOPAN

NOVOPAN AG 5313 Klingnau 056/452774

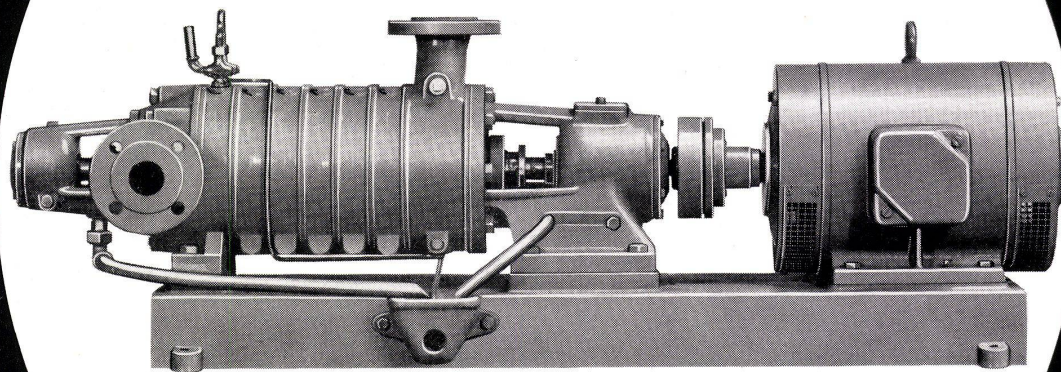
NOVOPAN hat eine ästhetisch saubere Oberfläche
NOVOPAN dämmt Schall und Lärm
NOVOPAN isoliert gegen Kälte und Wärme
NOVOPAN ist feuerhemmend
NOVOPAN gibt es in zwei Formaten
NOVOPAN kostenloser Beratungsdienst
NOVOPAN instruktive Nachrichtenblätter

Bieri Pumpen

**Hochdruck-
Zentrifugalpumpen**

**Bieri Pumpenbau AG
3110 Münsingen
Telefon 031 6810 84**

**Service-Dienst
während 7 Tagen
in der Woche**



Zwei Waschbecken und trotzdem sparen

sparen

an Installationskosten, denn der CARINA-DUE Doppelwaschtisch benötigt nur einen Ablauf.

sparen

bei den Aussenmassen, weil die CARINA-DUE nur 90 cm breit ist und trotzdem zwei vollwertige Becken aufweist.

sparen

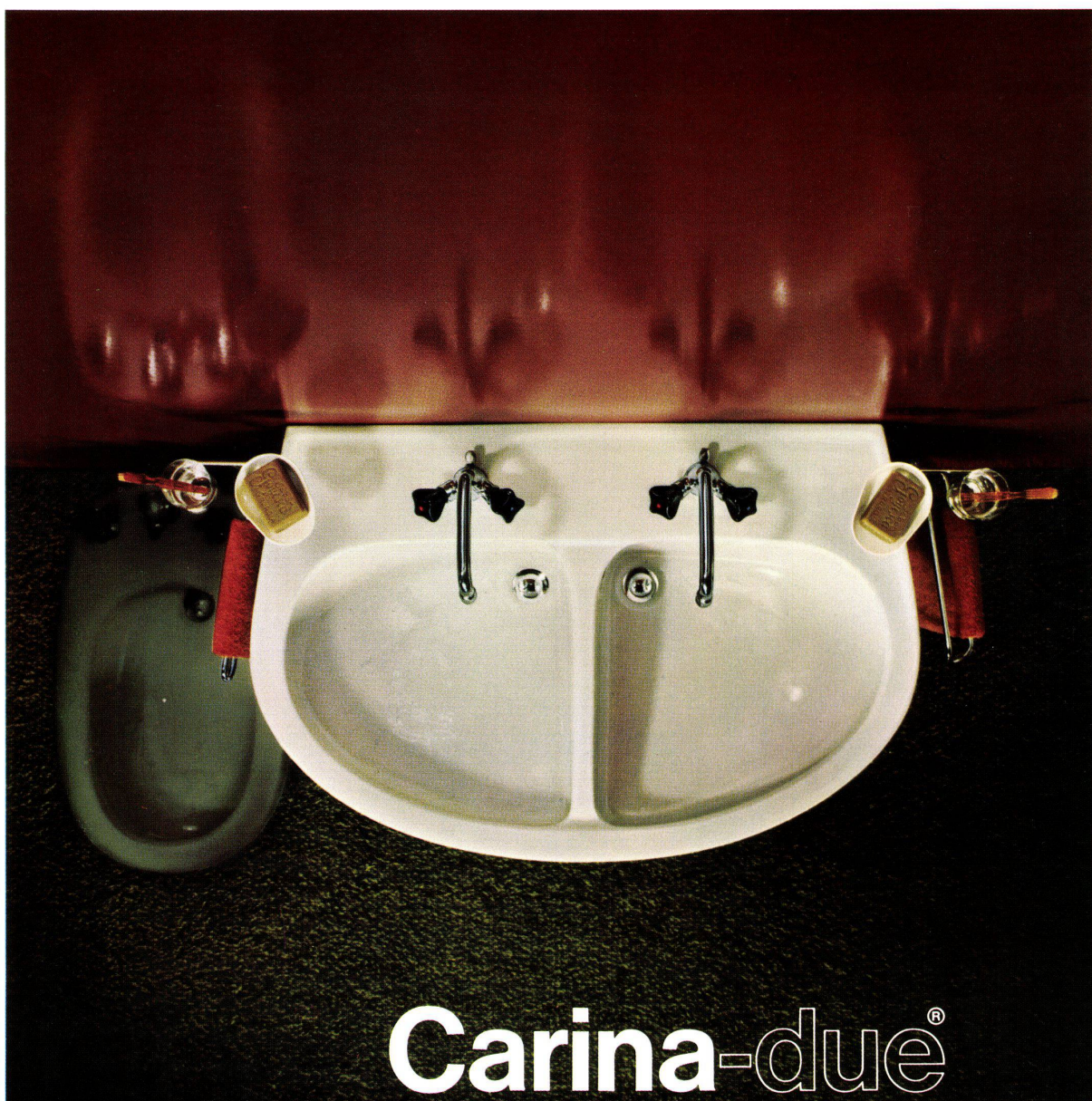
an Raum, denn dank der ausgewogenen Beckenform kann das Bidet direkt neben dem Waschtisch stehen.

zwei Waschbecken

geben jedem Badezimmer mehr Gebrauchswert.

Sabez
Sanitär-Bedarf AG Zürich
Spezialisten für Küchenbau
und Sanitärbedarf
Büro und Ausstellung:
Kreuzstrasse 54, 8008 Zürich
Telefon 051/47 35 10

® Marke und Modell international geschützt



Carina-due®

bringt mehr Komfort ohne grosse Kosten

**Hygienisch und
kostensparend**

**praktisch
und schön**

schön

ist der CARINA-DUE Doppelwaschtisch auch von unten. Die grosszügigen Rundungen erleichtern das Sauberhalten.

praktisch

der PRONTO Siphon, der jederzeit ohne Spezialwerkzeug entleert werden kann.

kostensparend

die Zusammenführung der zwei Beckenabläufe zu einem: trotz Doppelwaschtisch nur ein Siphon, nur ein Ablaufrohr!

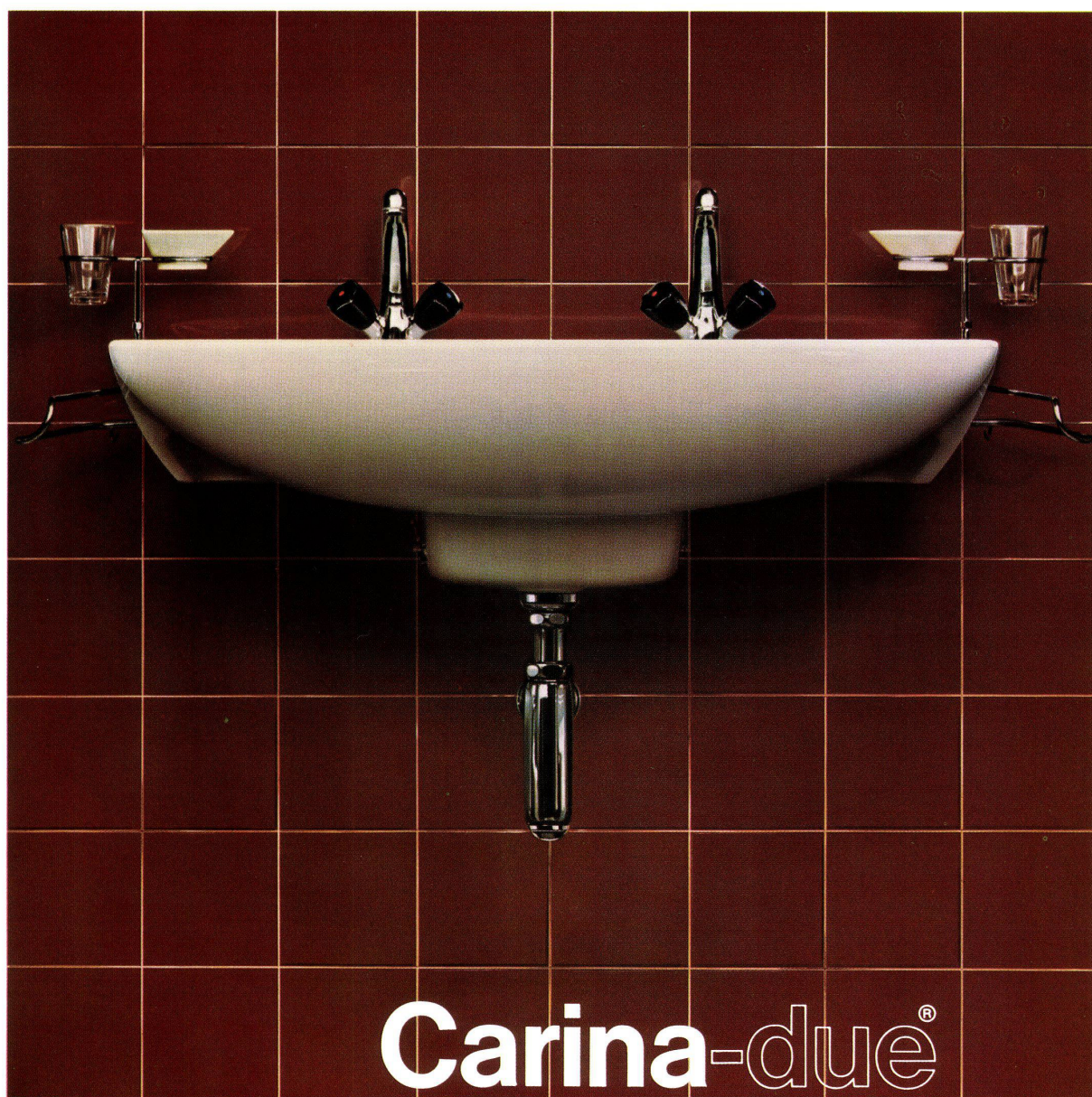
hygienisch

der CARINA-SOLSANA Direktablauf. Er gestattet problemloses Reinhalten von Waschtischüberlauf und Waschtischablauf.

Sabez

Sanitär-Bedarf AG Zürich
Spezialisten für Küchenbau
und Sanitärbedarf

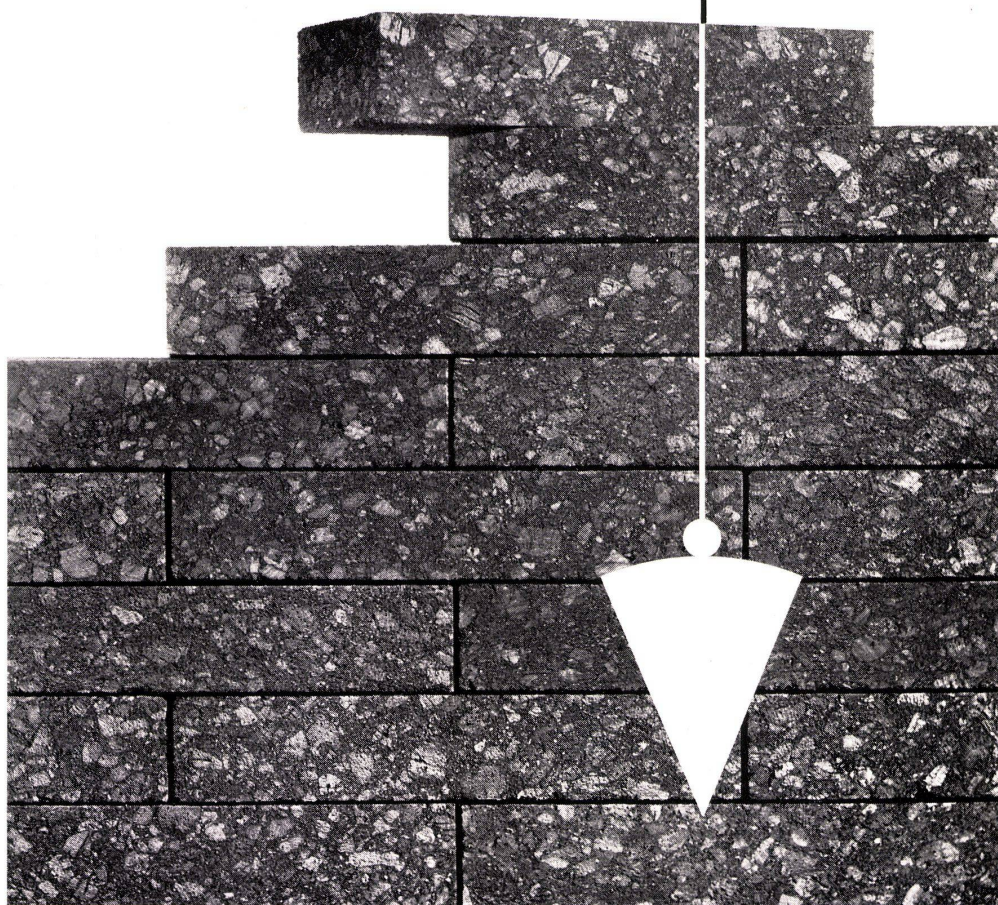
Büro und Ausstellung:
Kreuzstrasse 54, 8008 Zürich
Telefon 051/47 35 10



Carina-due®

ein Doppelwaschtisch, der mehr bringt als kostet

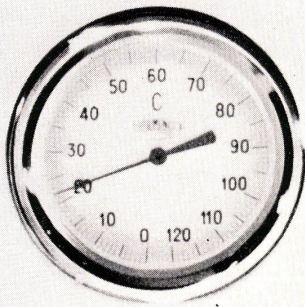
**bauen
isolieren
isolieren mit kork
mit schneeberger kork**



**schn
berger
kork**

4657 Dulliken/SO

therma



**Unsere Kunden
möchten wissen,
was alles wir
liefern können**

Bitte!
Hier ist unser Grossküchen-
Sortiment:

Elektrische Apparate:

Pensionsherde
Restaurationsherde
Hotelherde
Kippkessel
Bratpfannen
Compactkessel
Compactbratpfannen
Brat- und Backöfen
Patisserieöfen
Dämpfer
Grill
Salamander
Broiler
Milchkocher
Kaffeemaschinen
Wärmeschränke
Tassenwärmer
Handtuchtrockner

Gasbeheizte Apparate:

Restaurationsherde
Pensionsherde
Hotelherde
Kippkessel
Bratpfannen
Compactkessel
Compactbratpfannen
Brat- und Backöfen
Grill
Salamander

Mit Ölheizung:

Restaurationsherde

**Dampf- und Heisswasser-
heizung:**

Kippkessel
Compactkessel
Dämpfer
Wärmeschränke
Milchkocher

**Grosskücheneinrichtungen
aus Chromnickelstahl:**

Cheftische
Garde-manger-Tische
Patisserietische
Ablagetische
Rüstische
Koch-Tische

Spültröge:

Rüsttröge
Gemüsewaschröge
Geschirrspültröge
Kasserollenspültröge
Ausgüsse
Ein- und Auslauftische
zu Geschirrspülmaschinen
Fleischtröge
Fischbassins

Transportgeräte:

fahrbare Tröge
Blechwagen
Speisetransportwagen
Abfallrollis
Lebensmittelrollis

Speisen-Verteilanlagen:

Ausgabebuffets
Selbstbedienungsbuffets
Fliessband-Verteilanlagen
für Kantinen
Speisenausgabewagen
Geschirrwagen
Abräumwagen

Wenn Sie die Liste durchgelesen
haben, sind Sie im Bilde.

War Ihnen die Aufstellung zu lang,
und Ihre Geduld zu kurz,
ist das weiter auch nicht schlimm
(die Liste ist ja auch nie vollständig,
da wir laufend Neues entwickeln).

Fragen Sie uns einfach an:
können wir Ihnen einmal nicht dienen,
wissen wir zumindest, wer es kann.

Therma Grossküchen

Gemeinsame Entwicklungs-, Planungs-
und Verkaufs-Organisation der
Grossküchenwerke Elcalor AG,
Sursee-Werke AG und Therma AG.

8952 Schlieren, Zürcherstrasse 125
Telefon 051/98 18 71
1000 Lausanne, 64, Avenue d'Ouchy
Telefon 021/27 64 64
Ständige Grossausstellung in
Schlieren

TERSUISSE

-Gardinen sind phantastisch!

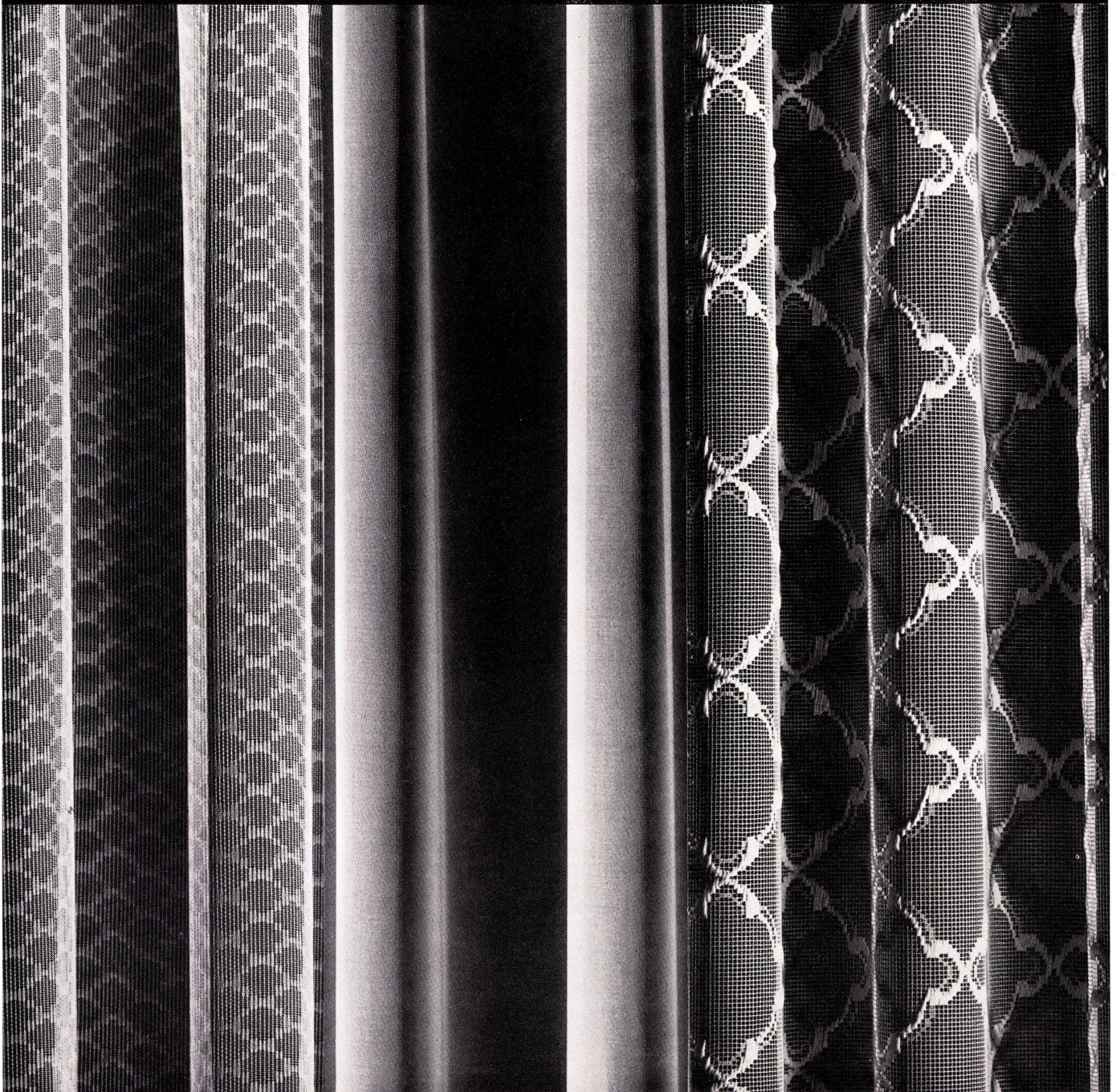
Gardinen müssen weich, fließend, duftig sein. Und leicht zu waschen (ohne Spannen und Bügeln).

Die Wohnräume wirklich wohnlich machen und auch zum Möbelstil passen. Alles Selbstverständlichkeiten – für uns.

Denn wir haben die TERSUISSE-Gardinenkollektion im Auge. Sie enthält Voile, Tüll, Marquise, viele Dessins und Breiten. Die Kollektion erwartet Sie in Fachgeschäften und Warenhäusern.

*Weitere Informationen durch VISCOSUISSE, Emmenbrücke
Abt. Marketing, Tel. 041 - 5 21 21*

VISCOSUISSE
SOCIÉTÉ DE LA VISCOSE SUISSE/EMMENBRÜCKE





CE

Der Einbauwaschtisch BIJOU, ein Spiegelbild moderner Wohnkultur.

Diese neue Kombination bietet dem Architekten die Möglichkeit,
auf die speziellen Wünsche seiner Auftraggeber einzugehen.

BIJOU, der Einbauwaschtisch mit nahezu unbegrenzten Variationsmöglichkeiten.

Waschbecken und Möbel sind formal einwandfrei gestaltet;
die Vorzüge des Laufener Sanitärporzellans verbinden sich mit dem Bedürfnis
nach zusätzlichen Abstellflächen.

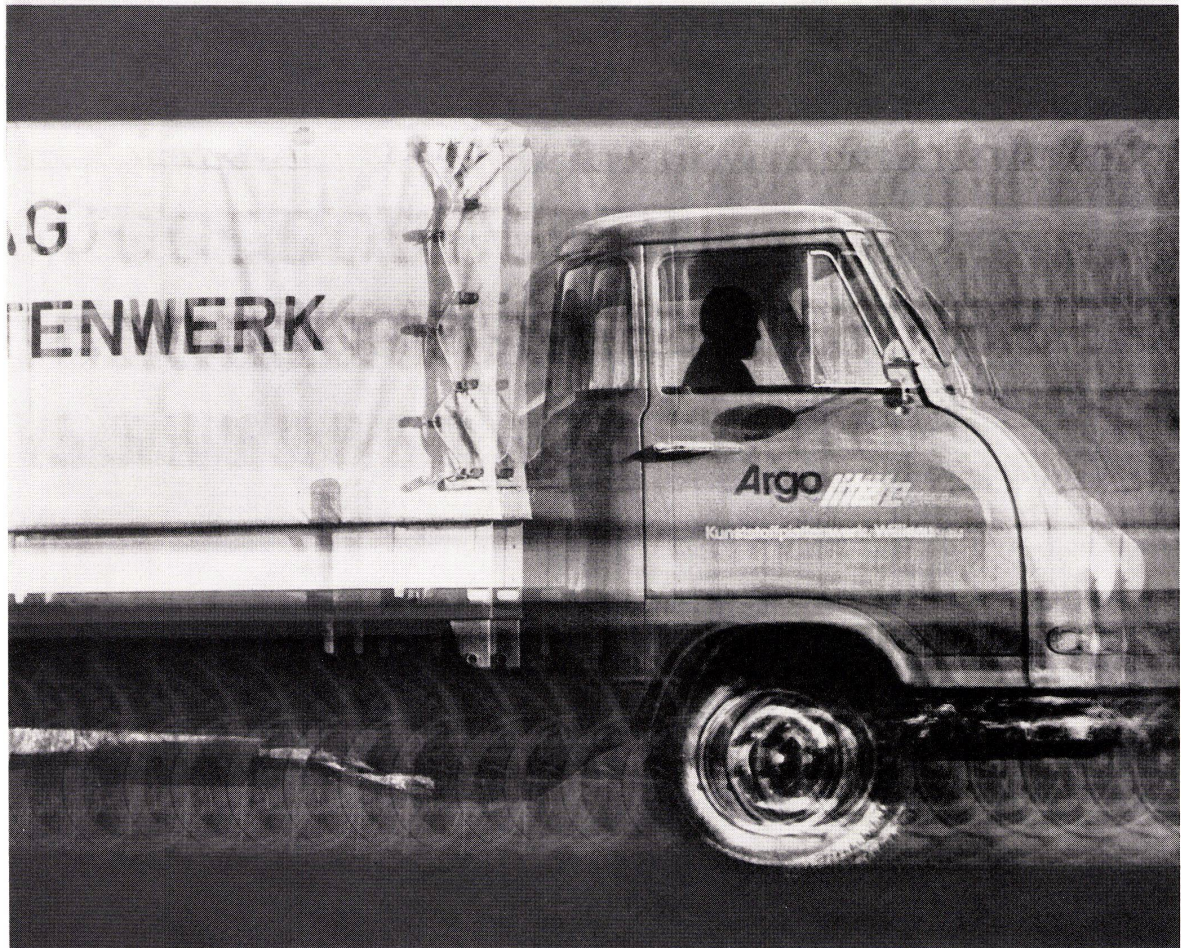
Ein Einbauwaschtisch ohne überstehende Kanten an der Oberfläche und ohne sichtbare Fugen,
geeignet für Hotels, Eingangshallen, Schlafzimmer, Badezimmer, Coiffeursalons usw.
Lieferung und Beratung über den Sanitär-grosshandel.

Laufen



AG für Keramische Industrie Laufen 4242 Laufen /Schweiz

Kunststoffplattenwerk
Argolite



ARGOLITE AG
 Kunststoffplattenwerk
 Willisau LU
 Tel. 045/6 19 12



Wenn Ihr Fachhändler die gewünschte ARGOLITE-Farbe nicht am Lager hat, und es eilt, was dann?

Nicht verzweifeln.
 Sagen Sie Ihrem Fachhändler, er soll uns sagen,
 «es eilt».

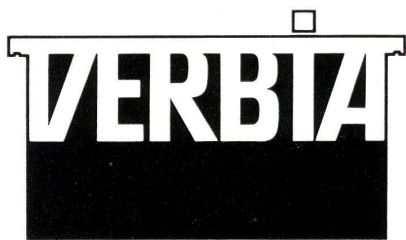
Wir haben da nämlich ein paar Leute in der Spedition, die sich nicht nur auf sachgemässes Lagern und zweckdienliches Verpacken der ARGOLITE-Platten spezialisiert haben.

Sie haben auch ein Herz für Leute, die ihre ARGOLITE-Platten sofort, augenblicklich, schnellstens, eiligst, flugs und ungesäumt haben müssen. Und Sie tun ihr Bestes.

Lassen Sie sich von den leeren Gestellen bei Ihrem Fachhändler nicht erschrecken.

Wir wissen, wie man sie wieder füllt!

Verlangen Sie die Gratis-Musterkollektion.



ein Unternehmen im Dienste des Architekten



Flachdach-, Feuchtigkeits- und Grundwasserisolierungen
sind Vertrauenssache.

Architekten, Bauplaner und Unternehmer wissen dies.

Wir verfügen bezüglich Einsatz und Wahl geeigneter
Bedachungs- und Abdichtungsmaterialien über reiche
Erfahrung und Fachkenntnis.

Unterbreiten Sie uns Ihre Probleme!

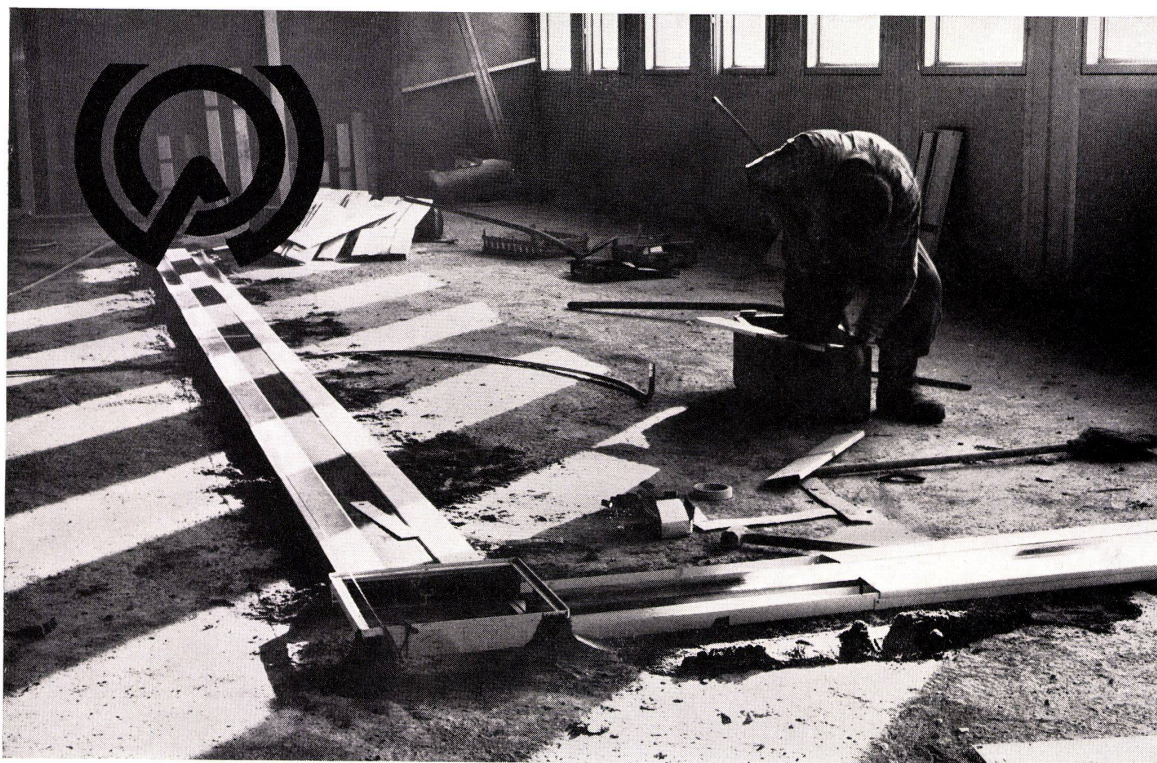
VERBIA / VERBIAFOL

Qualitätsprodukte erfüllen höchste Ansprüche

VERBIA

Aktiengesellschaft für plastische
Bedachungs- und Abdichtungsmaterialien
Telefon 062.5 03 44 – Froburgstrasse 15

VERBIA**4600 Olten**



Bodenkanäle

unterteilt zur getrennten Führung der Starkstrom-, Schwachstrom- und Telephonkabel.

Die Bodenkanäle werden auf dem Rohbetonboden verlegt und im Betonüberzug eingegossen, sodass sie nach Fertigstellung des Fussbodens ca. 2-3 cm unter der Oberfläche liegen. Mit einem geeigneten Bohrer können sie jederzeit an beliebiger Stelle angebohrt und mit Anschlusssaufsätzen versehen werden. Damit sie gut angebohrt werden können, besitzen sie eine Abdeckung aus Hart-PVC und zur einfachen und soliden Befestigung der Anschlusssaufsätze verfügen sie über eine Ankerschiene.

Die Bodenkanäle werden in verschiedenen Abmessungen hergestellt. Sie sind von der PTT zugelassen und von der EMPA geprüft.

Vorteile: einfache Planung, rasche Verlegung,
 viel Reserveraum.

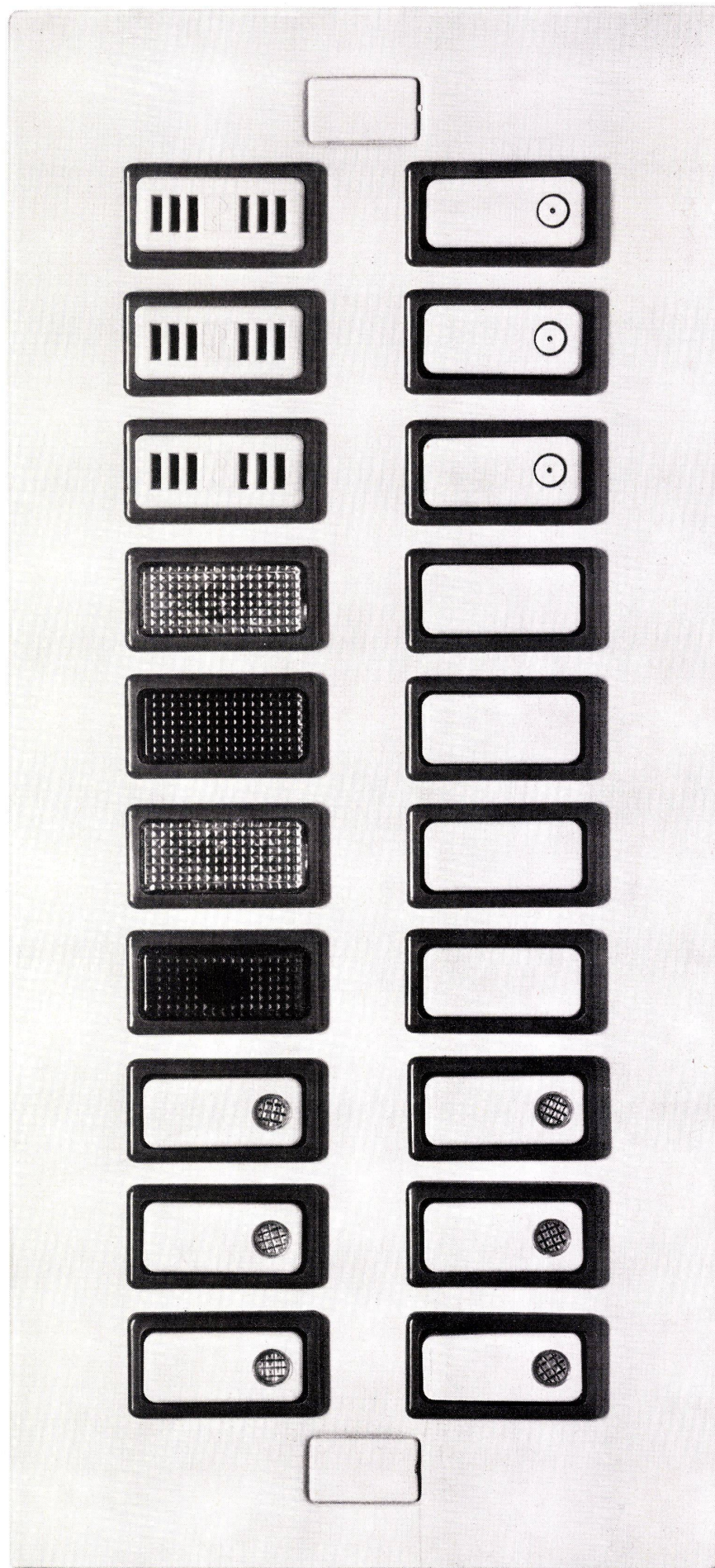
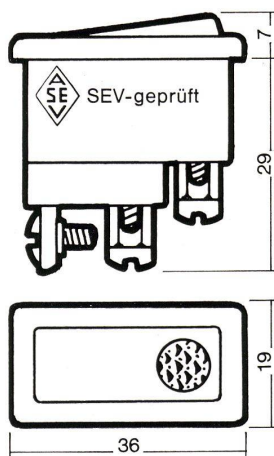
OSKAR WOERTZ

Fabrik elektrotechnischer Artikel, 4002 Basel
Tel. 061/23 45 30 Muba Halle 22, Stand 7171

1:1

Auch lieferbar mit Bezeichnungsschildern. Die Farben sind hellgrau mit dunkelgrau, creme oder weiss. Richtig geplant, ist jede spätere Erweiterung der elektrischen Anlage möglich. (Ohne den Maurer, Schreiner oder Maler nochmals zu bemühen.) Dank minimaler Grösse eignet sich das Einzel-element ebenso vorzüglich für den Apparatebau. Verlangen Sie MicroMagic im Elektro-Grosshandel. Belectra AG Zürich, Ankerstr. 53, Tel. 544888 Generalvertretung Ticino.

Sie lesen richtig. So klein ist das 20teilige MicroMagic-Kleintableau von Ticino. In diesem Minimum an Grösse liegt ein Maximum an Leistung. (Die Leistung von 20 Apparaten auf einer Fläche von nur 13x29cm.) Dank einheitlicher Normierung können in beliebiger Kombination 3 bis 20 Elemente mit den entsprechenden Abdeckplatten (und Unterputzdozen) zusammengefasst werden: Schalter Schema 0 mit oder ohne Kontrolllicht, Summer, Wippschalter Schema 3, Signallampen.



Kilcher-Lager*

In dieser randlosen Schale an der N 1 werden die elastischen Auflager **System Kilcher** hergestellt:

Für Bewegungen bis ± 3 mm **Neoprene-Schublager**

Für Bewegungen ab ± 2 mm **Teflon-Gleitlager**

Kilcher-Lager ermöglichen:

- Reduktion der Rißgefahr an Bauten
- Horizontalbewegung der Betonplatte infolge Schwund
- Horizontalbewegung infolge von Temperaturschwankungen
- Auflagerverdrehung infolge Durchbiegung der Betonplatte
- Zentrieren der Auflagerkraft auf der Tragwand

Einfachstes Verlegen auf die ganze Auflagerfläche in einem Arbeitsgang.

Kilcher-Lager sind wartungsfrei.

Verlangen Sie bitte die Dokumentation mit Angaben.

*In- und ausländische Patente



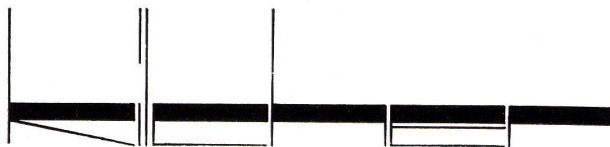
Fanaprene- und Fanalon - Dachbeläge

auf der Basis von Neoprene und Hypalon (synth. Kautschuk von Du Pont de Nemours) sind formunabhängig, fugenlos, flammwidrig, wetter-, temperatur-, chemikalien- und alterungsbeständig. Blechanschlüsse erübrigen sich, da der Belag auf der ganzen Dachfläche fest haftet.

FANAPRENE für Betonflachdächer

FANALON für vorgespannte Betonflächen

Verlangen Sie Unterlagen



F. Kilcher, Bausolationen AG, 4565 Rechterswil, Steinackerweg,
Telephon 065 4 56 45

Ingenieur: H. Isler, Burgdorf
Architekt: P. Wirz, Solothurn

neu
SIBIR ***
NORM Einbau-
Modell
150 Liter

Fr. 325.-

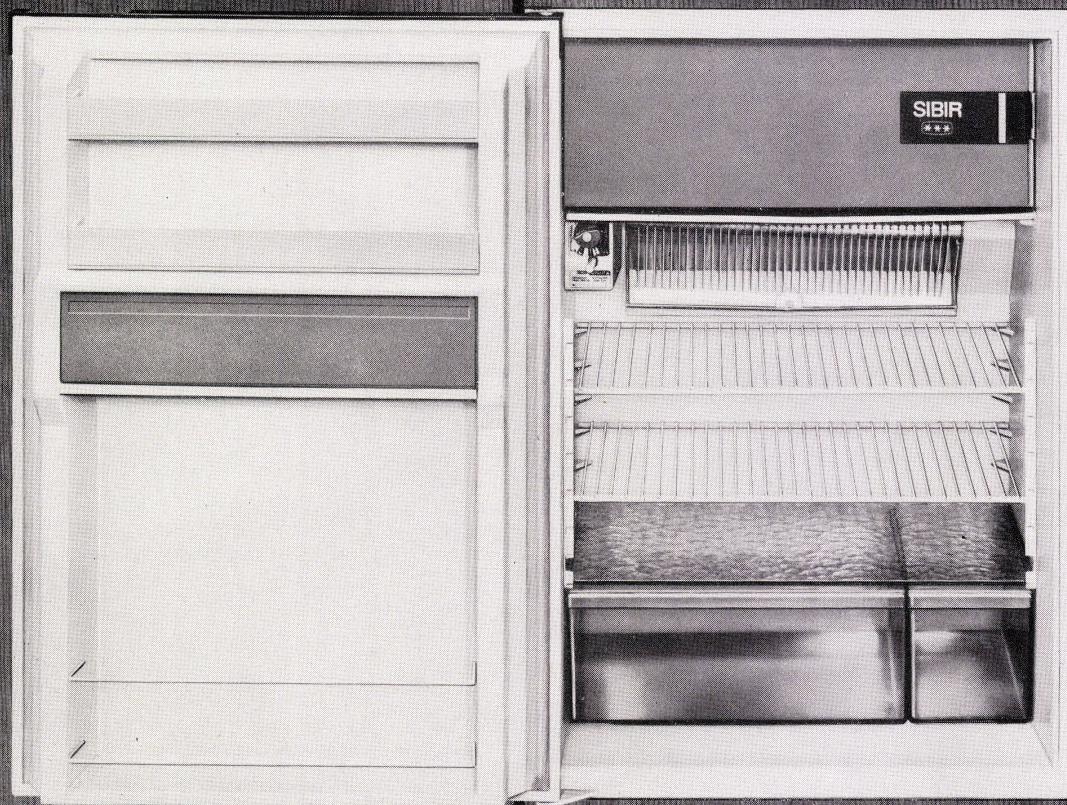
SIBIR löst Ihre Einbau-Probleme mit 5 Einbau-Varianten. In jede Schweizer-NORM-Küche einbaubar.

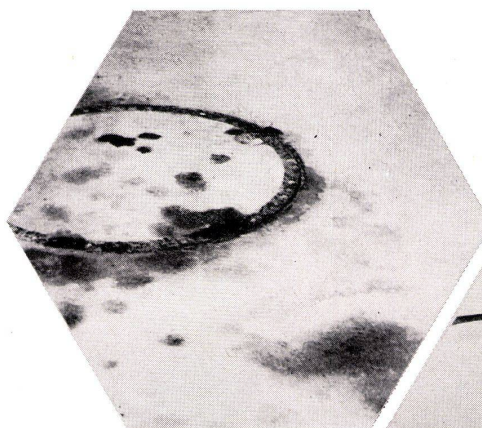
Modernster heute auf dem Markt erhältlicher Einbau-Apparat seiner Literklasse.

Selbstverständlich:
 Echtes *** Tiefkühlfach, vollautomatische Abtauung, Tropfwasser-Verdunstung, Beleuchtung, 2 Gemüseschubladen

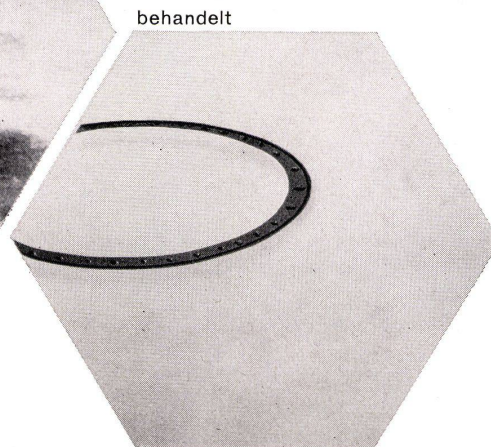
5 Jahre Vollgarantie auf die Funktion **aller** Teile.

SIBIR Kühlapparate GmbH, 8952 Schlieren ZH, Telefon 051 98 84 44





unbehandelt



behandelt

Imeryfloor

Die farbige Versiegelung von Beton-, Zement- und Holzböden

- sehr einfach in der Anwendung
- absolut abrieb-, tritt- und scheuerfest
- beständig gegen mineralische, tierische und pflanzliche Öle und Fette sowie gegen Benzin und verschiedene Chemikalien
- verhindert Zementstaubentwicklung
- der Schutzanstrich für Böden in

Fabrik- und Lagerräumen, Schulen, Werkstätten, Institute, Korridore, Garagen — einfach überall dort, wo Böden stark beansprucht und doch sauber und gepflegt sein sollen.

- erhältlich in 12 verschiedenen Farbtönen, die nach den neuesten Grundsätzen der Farbenlehre speziell für die Bodenversiegelung abgestimmt sind.

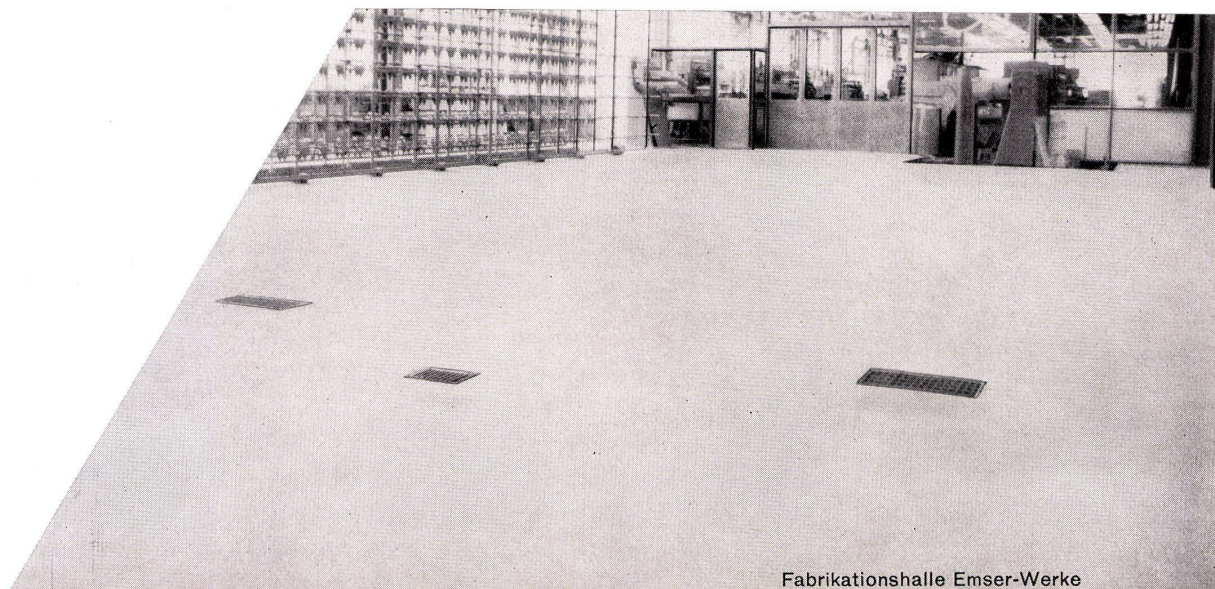
Profitieren Sie von unserem Beratungsdienst.

Unsere Spezialisten, Chemiker und Ingenieure stehen Ihnen jederzeit gerne für die Lösung aller Ihrer Probleme des Oberflächen- und Korrosionsschutzes zur Verfügung. IMERIT-Farben sind weltbekannt und seit 40 Jahren erprobt und bewährt.

imerit ag

8620 Wetzikon
Fabrik für Farben und Lacke
Tel. (051) 77 03 85/Tx 53 244

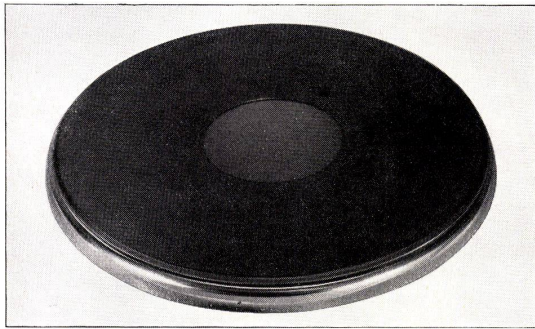
☼4



Fabrikationshalle Emser-Werke

Ganz neu – die

Besuchen Sie uns an der MUBA
(20. bis 30. April 1968)
Halle 13, Stand 4765



automatische REGLAmatic-

Kochplatte von Elcalor.

Milch kann nicht mehr überkochen!

**(Auch Tomatensauce nicht,
auch Hafersuppe nicht.)**

... denn der Kochprozess ist automatisch gesteuert: Schnelles Aufkochen bis knapp vor den Siedepunkt, dann automatisches Zurückschalten auf Fortkochstufe. So kann das Kochgut nicht mehr überkochen. Auch nicht nach 20 oder 50 Minuten, auch nicht nach Stunden. Und kocht doch weiter, bis es vom Herd genommen wird. Mit der REGLAmatic-Kochplatte braucht die Hausfrau den Kochvorgang nicht mehr zu überwachen. Sie gewinnt Zeit. Zeit für Wichtigeres, Freizeit.

Das ist moderner Kochkomfort. Kochkomfort von Elcalor.



Gutschein Senden Sie bitte diesen Gutschein an Elcalor AG
5001 Aarau, Bleichemattstrasse 32, Telefon 064 22 36 91

Name _____
Adresse _____
Ort _____

Ich interessiere mich für die neue REGLAmatic-Kochplatte und bitte Sie um weitere Informationen.





Denken Sie auch an

Sadolin PX

wenn Sie schöne Holzbauten sehen?

Sadolin PX unterstreicht die natürliche Schönheit des Holzes, schützt es dauerhaft und ermöglicht die problemlose Instandhaltung. Sadolin PX ist in Skandinavien, Deutschland, Frankreich und der Schweiz weitgehend für sicheren Holzschutz.

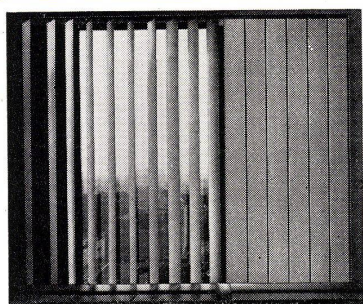


Lamelcolor

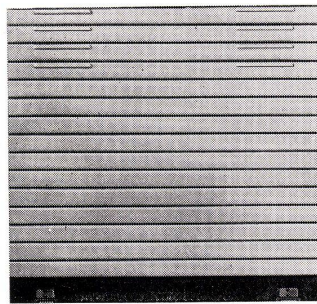
Confiez vos stores vénitiens et vos volets à rouleau à Lamelcolor. Comme nos nombreux clients, bénéficiez de prix compétitifs, de l'expérience de spécialistes et de la production industrielle d'une usine ultra-moderne.



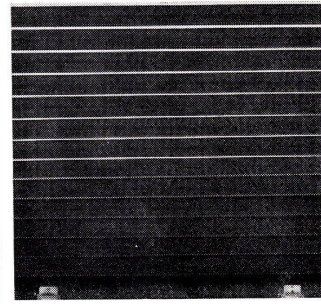
Stores vénitiens Lamelcolor.



Rideaux Sundrape.



Volet à rouleau Stavia-Miluxe.



volet à rouleau Stavia-Luxe.

Programme de fabrication

Stores vénitiens Lamelcolor

Stores extérieurs à lamelles normales de 35 ou 50 mm.

Stores extérieurs *tous temps*, rigides, à lamelles boudinées renforcées de 46 mm. ou extra-larges de 80 mm.

Stores intérieurs à lamelles normales de 35 ou 50 mm.

Stores *carrousel* pour fenêtres double vitrage ou pivotantes en bois ou métal. Lamelles de 25, 35 ou 50 mm.

Stavia-Luxe

Volets à rouleau insonorisés à lames tubulaires renforcées en aluminium prélaqué.

Stavia-Miluxe

Volets à rouleau insonorisés à lames profilées en aluminium prélaqué.

Lamelcolor/Sundrape

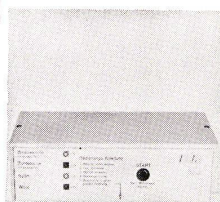
Rideaux orientables, rabattables, à lames verticales, en tissu plastifié. Deux modèles : Sundrape F1, rideau suspendu, Sundrape A2, rideau à guidage supérieur et inférieur.

Lamelcolor sa

1470 Estavayer-le-Lac
Téléphone (037) 63 17 92

* Demandez-nous l'envoi de prospectus et de listes de références.

**Mit dem SCHULTHESS-ELECTRONIC 64
waschen Sie heute so, wie im
Jahre 1980 alle waschen werden:
Geldbetrag einwerfen, Knopf
drücken – fertig!**



Das Waschprogramm wird durch den abgestuften Münzbetrag, den Sie einwerfen, gewählt. Automatisch, elektronisch.

Dieser Münzwaschvollautomat wurde speziell für Mehrfamilienhäuser geschaffen. Er ist mit einer elektronischen Münzenzählung ausgestattet und erspart die zeitraubenden Einzelabrechnungen mit den Mietern. Der Alptraum vom lästigen Waschturnus ist endgültig vorbei!



Wie alle Schulthess-Vollautomaten darf sich auch der Electronic 64 seiner robusten und betriebssicheren Konstruktion rühmen. Er ist für Dauerbetrieb gebaut worden.

Und nicht zuletzt: Auch hinter diesem Waschvollautomaten, der seiner Zeit voraus ist, stehen Schulthess Erfahrung und 120 einsatzbereite Monteure mit schnellen Servicewagen...



**ELECTRONIC 64
SCHULTHESS**
Maschinenfabrik Ad. Schulthess & Co. AG Zürich

8030 Zürich
4000 Basel

Stockenstrasse 57
Sanitär-Kuhn
Missionsstrasse 37
Aubergengasse 36
Bahnhofstrasse 9

Tel. 051 274450
Tel. 061 436670
Tel. 031 228321
Tel. 081 220822

9008 St. Gallen
1200 Genf
1003 Lausanne
2000 Neuenburg
6902 Lugano-Viganello

Langgasse 54
Rue de la Flèche 6
Place Chauderon 3
Rue des Epancheurs 9
Via La Santa 18

Tel. 071 249778
Tel. 022 358980
Tel. 021 225641
Tel. 038 58766
Tel. 091 33971

BON

30

Schulthess-Electronic 64 dürfte besonders auch die Architekten und Bauherren interessieren. Für ausführliche Dokumentation benutzen Sie bitte diesen Bon.

☐ wünsche ausführliche Dokumentation*
☐ wünsche den Besuch eines Schulthess-Beraters*

Name:

Adresse:

Postleitzahl:

Ort:

* Zutreffendes ankreuzen

Wie wirtschaftlich Ihre Heizung und Warmwasserbereitung sein kann, merken Sie erst, wenn Sie einen Hoval-Kessel haben

Es gibt kaum einen anderen Heizkessel, der bei so vorteilhaften Anschaffungskosten so wirtschaftlich im Betrieb ist, wie der Hoval-Kessel. Mit einem Minimum an Brennstoff sorgt er in Ihrem Haus für sympathische Wärme und liefert Ihnen zudem praktisch unbeschränkt Warmwasser. Jahrein, jahraus.

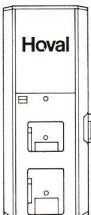
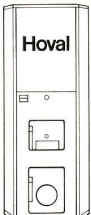
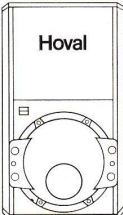

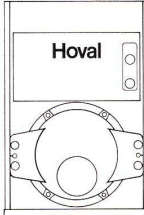
Zuverlässig und betriebssicher, ob Sie Öl oder Gas verwenden.

Und jeder Hoval-Kessel bietet Ihnen ferner eine interessante Möglichkeit für die Verfeuerung von festen Brennstoffen. Hoval-Kessel sind so gebaut, dass sie Ihnen bei aller Sparsamkeit ein Leben lang Komfort

bieten. Und hinter jedem Hoval-Kessel steht die Hoval-Garantie und der Hoval-Kundendienst. Hoval-Kessel gibt es für Ein- und Mehrfamilienhäuser, für Siedlungen, Hotels und Schulen oder zur Modernisierung bestehender Häuser. Wäre der Hoval-Kessel nicht auch für Sie der richtige Heizkessel?

Hoval Herzog AG,
Feldmeilen
Telefon 051 731282
Basel Bern Lausanne
Lugano

Verkauf und Service auch
in Deutschland (Krupp-
Kessel) Oesterreich,
Benelux, England,
Frankreich, Italien

				
Hoval-Kessel Typ TKU Doppelbrand 20000 bis 130000 kcal/h	Hoval-Kessel Typ TKM Umstellbrand 20000 bis 65000 kcal/h	Hoval-Kessel Typ TKO-R Hochleistungs- kessel 65000 bis 200000 kcal/h	Hoval-Kessel Typ TG Gaskessel 14000 bis 30000 kcal/h	Hoval-Kessel Typ TKD-R Hochleistungs- kessel 225000 bis 6 Mio kcal/h

Hoval

Hoval-Kessel – der Begriff für Heizung und Warmwasser

Wo mehr
als Qualität
verlangt
wird . . .

Unter Qualität verstehen wir nicht nur die Güte der Storen, sondern ebenso sehr die gebotene Dienstleistung. Unsere versierten Mitarbeiter verwirklichen alle durch Ihre besondere Gestaltungsart entstehenden Wünsche und

zeichnen zudem die mit dem Storenbau zusammenhängenden Detailpläne. Für die Beratung der Storenmotorisierung stehen Ihnen die Spezialisten unserer *betriebseigenen elektrotechnischen Abteilung* jederzeit

kostenlos zur Verfügung. Rufen Sie uns schon bei der Projektierung, dadurch können viele Parallelarbeiten ausgeschlossen und erhebliche Kosten gesenkt werden.

SchenkerStoren



Foto: J. Stieger, Kaiserstuhl

Schweiz. Treuhandgesellschaft Basel
Architekten:
Suter+Suter SIA, Basel

Lieferung der Lamellen-Rollstoren:

Emil Schenker AG
5012 Schönenwerd SO
Telefon 064/41 20 31



SchenkerStoren

Unser Fabrikations- Programm:

Von der Vielfalt unseres Storenprogrammes nennen wir Ihnen untenstehend die wichtigsten Typen. Sämtliche Neuerungen werden den kritischsten Proben unterworfen. So wurden z. B. unsere Lamellenstoren schon vor 7 Jahren im Windkanal der Flugzeugwerke Emmen auf Zerreißfestigkeit und zudem durch die EMPA und

das Technikum Luzern auf Störgeräusche geprüft. Alle Atteste liegen bei uns zur Einsicht auf.

Vertretungen in Bern, Basel, Fribourg, Genève, Lausanne, Lugano, Luzern, Neuchâtel, St. Gallen, Solothurn, Winterthur und Zürich

Lamellen-Raffstoren REFLEX

Typ 50 flexibel
50 mm breite Lamellen

Typ 58 randgebördelt
58 mm breite Lamellen

Typ 80 randgebördelt
80 mm breite Lamellen

VITRAFLEX
Lamellen-Raffstoren
zwischen Verglasung

Emil Schenker AG

Lamellen-Rollstoren SOLFLEX

58 mm breite Lamellen.
Randgebördelte, knickfeste
Lamellen aus Aluminium,
0,6 und 0,8 mm stark.
Dienen als Sonnen- sowie
Wetterstoren.

5012 Schönenwerd SO

Stoffstoren

Markisen
Balkonstoren
Ausstellstoren
Dunkelstoren

Storenmotorisierung:
Für sämtliche Belange
der Storenmotorisierung
haben wir eigene Fach-
leute in unserer betriebs-
internen elektrotechnischen
Abteilung.

Telefon 064/41 20 31

19 JAGOSPAN Industrie 187 x 526

16 Okoumé JAGO 182 x 525

19 Limba JAGO 182 x 525

22 JAGOSPAN furniert 182 x 525

30 JAGOSPAN normal 187 x 526

25 Okoumé JAGO 182 x 525

16 Limba JAGO 182 x 525

22 JAGOSPAN normal 187 x 526

16 JAGOSPAN furniert Limba 182 x 525

25 Okoumé JAGO 182 x 525

25 Limba JAGO 182 x 525

16 JAGOSPAN furniert Limba 260 x 182

22 Limba JAGO 182 x 525

16 JAGOSPAN normal 187 x 526

13 JAGOSPAN Industrie 187 x 526

13 Limba JAGO 182 x 525

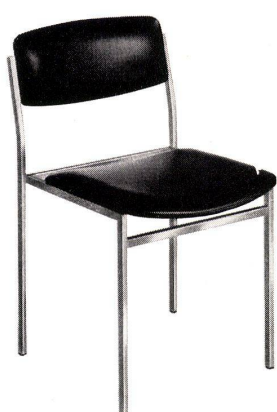
Jago-Werke
Jacques Goldinger AG
Tischler- und Spanplattenfabrik
8272 Ermingen
Telefon 072 61213

**EROSUISSE-STAHLMÖBEL
HELFENSTEIN + BUCHER LUZERN**

Hirschengraben 43, Telefon 041 2 01 23

H+B

EROSUISSE-Vierkantrohrstühle –
ein kleiner Ausschnitt aus unserem
sehr reichhaltigen Programm.
Unsere Firma ist auch spezialisiert
auf Sonderanfertigungen.



erosuisse erosuisse





Es gibt Tapeten, die Ihre Ideen Wirklichkeit werden lassen

Eine Kultivierung des Massengeschmacks bei zugleich wachsendem Streben nach Individualität sind deutliche Tendenzen der Gegenwart. Auf der einen Seite die Rückkehr zu klassischen Stilelementen, auf der anderen Seite Avantgardismus bis zum Experiment. Salubra hat diese Tendenzen aufmerksam verfolgt. Seit Jahren.

Unter erfolgreich darauf reagiert. Salubra STYLE FOLKLORE ist dafür der jüngste Beweis. Neue Kollektionen sind in Vorbereitung. Sie werden wiederum Salubra-typisch sein: schöne, wertvolle Tapeten, die zugleich praktisch sind. Moderne Tapeten: strapazierfähig und pflegeleicht, garantiert waschbar und garantiert lichteht.

Das ist ja das Besondere an Salubra-Tapeten: sie bieten hohen Geltungsnutzen und hohen Gebrauchsnutzen zugleich. Ideale Voraussetzungen für Ihre Kalkulation und die Amortisation Ihrer Objekte. Salubra, die ideale Markentapete für den Architekten, der Schönheit auch von der Kosten-her betrachtet.

Wände warten auf Salubra

salubra
TAPETEN

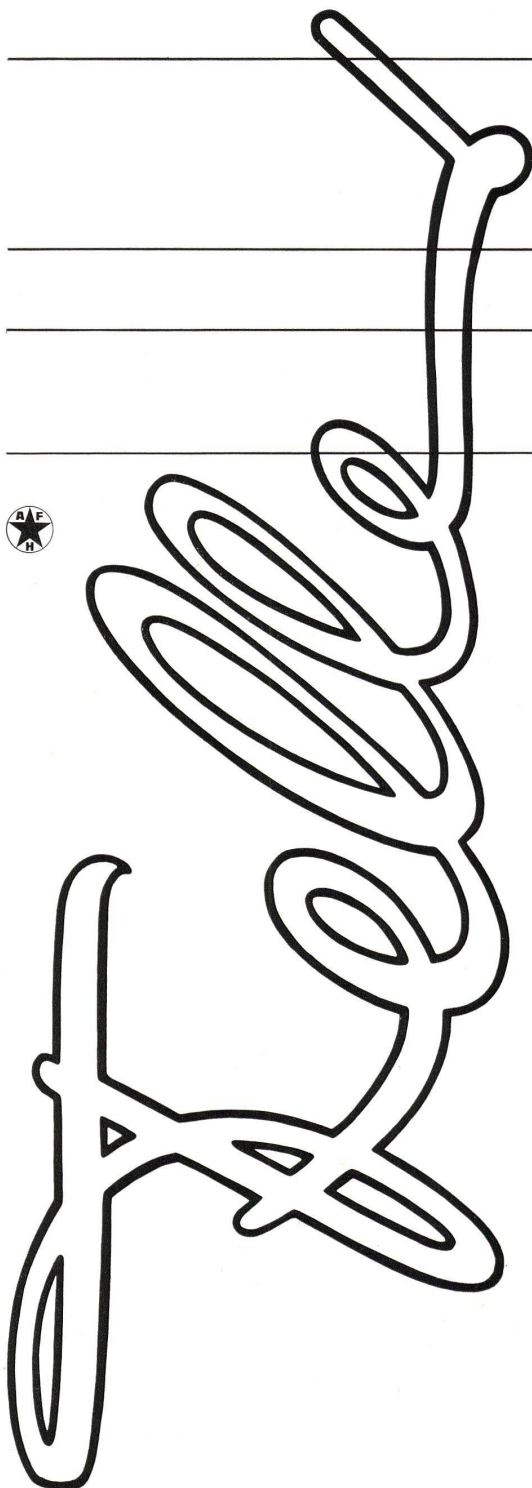
Feller- Lichtregler

**Helligkeit
nach Wunsch**

für Glühlampen 40 bis 440 Watt

an Stelle eines gewöhnlichen Schalters einbaubar
mit SEV-Sicherheitszeichen 
radioentstört

Adolf Feller AG CH-8810 Horgen

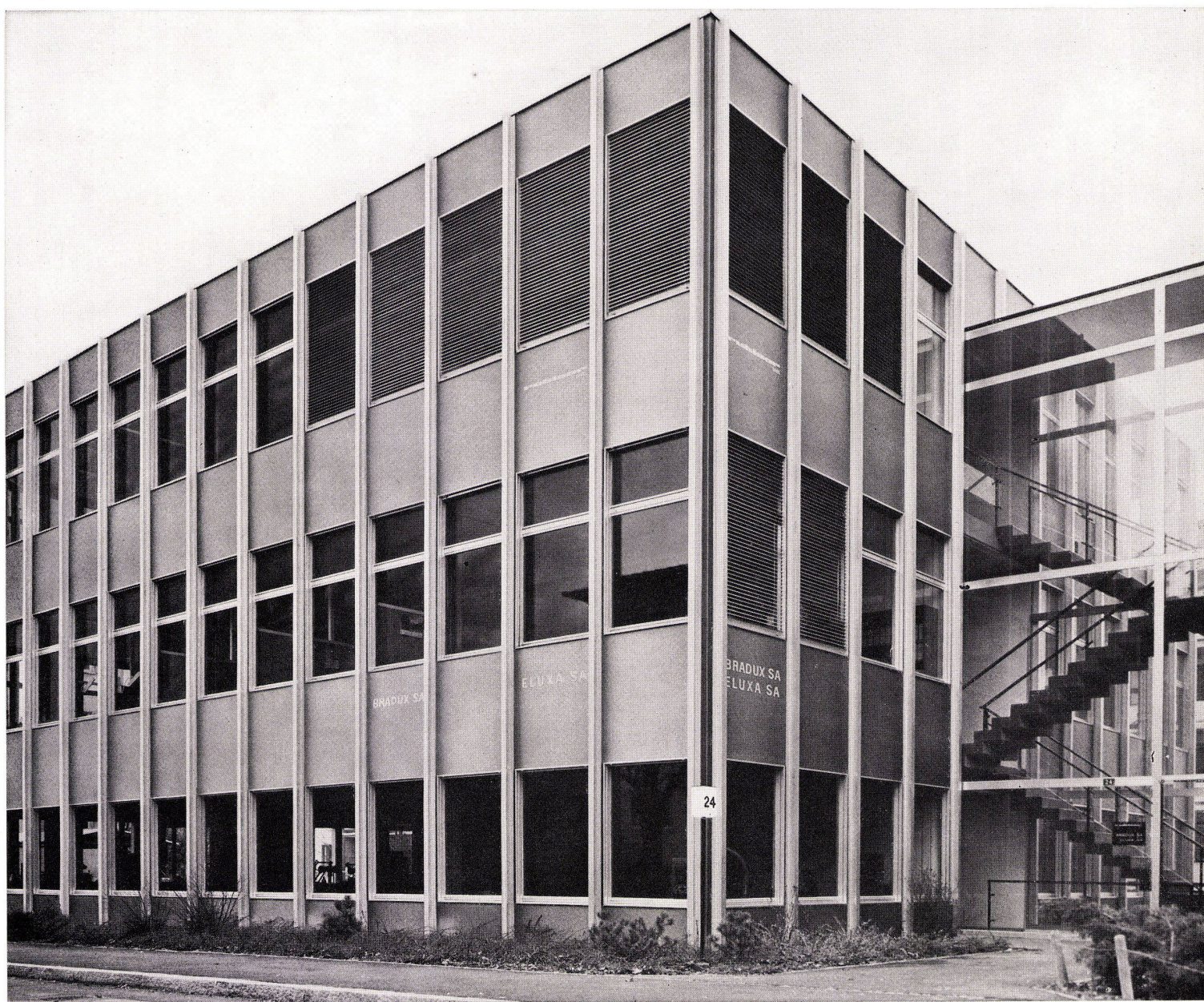


Hartmann + CO AG 2500 Biel Telefon 032/49261



Wir bauen Metallfassaden, Eingangspartien, Türen, Fenster. Storenanlagen werden ebenfalls durch uns geliefert und montiert! Dies erspart Ihnen viel Zeit, schon bei der Projektierung. Unsere Techniker zeichnen Ihnen die gesamten Detailpläne; Maßunstimmigkeiten sind ausgeschlossen. Profitieren Sie von diesem Service!

Metallbau



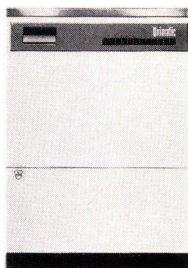
Hartmann Biel

Qualität

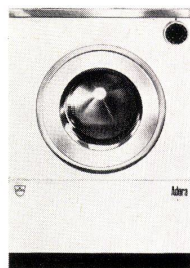


Aus Zug kommt... Automation in Küche und Waschküche. Fortschrittliches Haushalten mit modernen Apparaten. Zeit- und Kraftersparnis. Erleichterung und mehr Lebensfreude für die Hausfrau. Aus Zug kommen Produkte, die zum Begriff geworden sind. Namen wie Unimatic und Adora. Aus Zug kommt... alles zur Rationalisierung des Waschtages – Waschautomaten für höchste Ansprüche, Wäschetrockner für rasches und schonendes Trocknen, Bügelmangen für müheloses Glätten. Aus Zug kommt... vieles zur Vereinfachung der Küchenarbeit – Geschirrspülautomaten, freistehende und Einbaumodelle. Und für die Kleinküche platzsparende Tischgeschirrspüler mit erstaunlich grossem Fassungsvermögen und erstaunlich niedrigem Preis. Haushalthilfen, auf die jederzeit Verlass ist. Denn aus Zug kommt... Sicherheit, Zuverlässigkeit, Qualität, Zuger Qualität.

Verzinkerei Zug AG, 6301 Zug, Telephon 042 3313 31



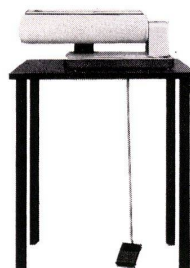
Vollautomatische
Waschmaschinen Unimatic



Vollautomatische
Waschmaschinen Adora



Automatischer
Wäschetrockner Adora



Haushalt-Bügelmange
Adora



Vollautomatische
Geschirrspüler Adora

Muba, 20. April bis 30. April 1968, Halle 11, Stand 4285 und 4293

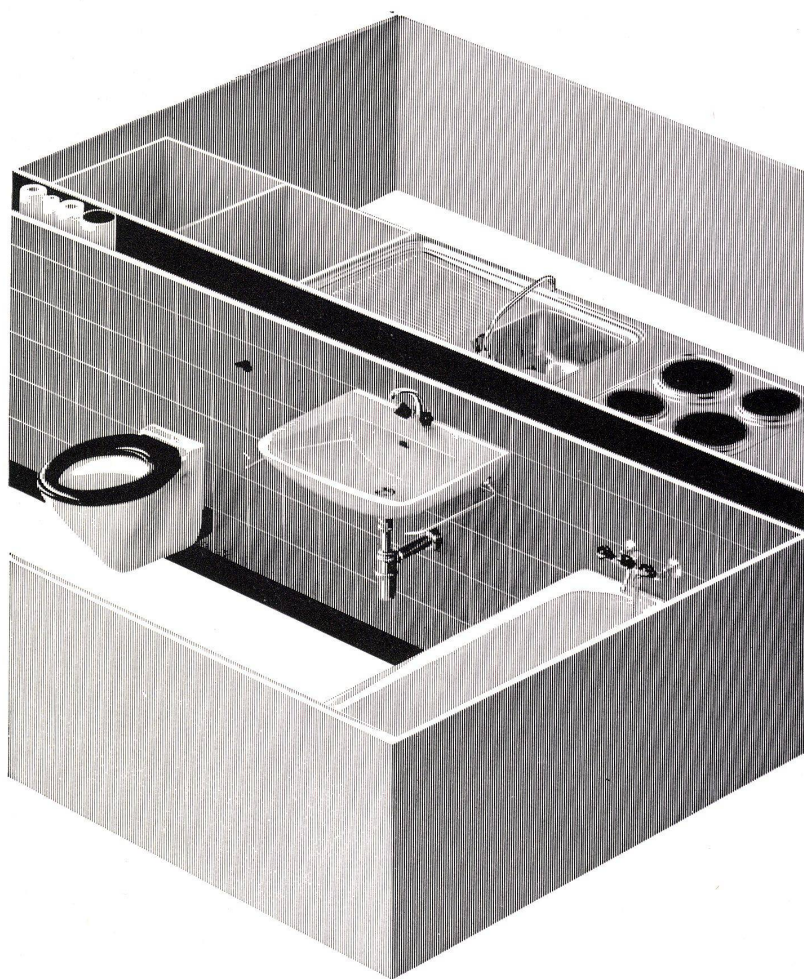
**Steiner-
Gastgewerbe-Einrichtungen
die wirtschaftliche
Lösung.**



STEINER

Karl Steiner

Hagenholzstrasse 60
8050 Zürich
Telephon 051 / 48 50 50



Sanfit verbilligt den Wohnungsbau durch Rationalisierung.

Konsequent rationell durchdacht, erlaubt die Sanfit-Montagemethode den Einbau der kompletten Bad- und Kücheneinrichtung in die fertigerstellten Räume am Ende der Bauzeit. Lieferung, Montage und Inbetriebnahme einer Wohnungseinheit erfolgen in einer einzigen, fortlaufenden Arbeitsphase von wenigen Stunden. Die Sanitär-Fertiginstallation Sanfit ist im vorgefertigten Elementbau wie auch bei der konventionellen Bauweise anwendbar. Diese Vorteile und noch viele weitere lassen sich Bauherren und Architekten an einer Musteranlage beim Regionalvertreter zeigen.

Beratung, Verkauf und Einbau erfolgen durch bestausgewiesene Sanitär-Installationsfirmen in der ganzen Schweiz: **Aarau:** Ernst Ammann AG, Milchgasse 7, Tel. 064 222966. **Basel:** L.+H. Rosenmund, Riehentorstrasse 17, Tel. 061 339810. **Bern:** Schmid-Bill AG, Haldenstrasse 16, Tel. 031 421286. Arnold Baumann AG, Seftigenstrasse 41, Tel. 031 462277. **Biel:** Pärli + Cie, Renferstrasse 4-6, Tel. 032 48822. **Chur:** Dipl. Ing. E. Willi AG, Ottostrasse 25, Tel. 081 228622. **Liestal:** L.+H. Rosenmund, Gestadeckplatz 6, Tel. 061 841821. **Luzern:** Kramit AG, Fluhmattweg 6, Tel. 041 64803. **Schaffhausen:** Alfred Scherrer AG, Neustadt 57, Tel. 053 54644. **Solothurn:** Urs Arm, Bielstrasse 111, Tel. 065 23297. **St. Gallen:** Heinrich Kreis, Moosstrasse 52, Tel. 071 272311. **Thun:** Arnold Baumann AG, Florastrasse 2, Tel. 033 22376. **Vaduz FL:** Gustav Ospelt, Installationen, Tel. 075 21155. **Zug:** Wickart AG, St.-Antons-Gasse 5, Tel. 042 48333. **Zürich:** Rothmayr + Co. AG, Hallwylstrasse 71, Tel. 051 270192. **Bezugsquellennachweis** für alle Regionen der Schweiz durch die Sanfit AG, Frauenfelderstrasse, 8475 Ossingen ZH, Tel. 052 41833.



**Wo es
draufankommt:
eine Gema-
Metalldecke**

Als Verkleidungsdecke mit sichtbaren Tragprofilen (System II) setzt sie in der Kantonalbank Schaffhausen einen besonders gediegenen Akzent. Struktur, Farbe und Plattenformat sind die Elemente, die der Architekt bei der Raumgestaltung mit der Gema-Metalldecke vielseitig spielen lassen kann.

Die elegante Raumgestaltung ist aber nur eine von vielen Möglichkeiten, für die die Gema-Metalldecke prädestiniert ist. Beleuchtung, Heizung, Ventilation, Schallschluck usw. kommen dazu.

Viele optimale Lösungen sind aus der kreativen Zusammenarbeit zwischen dem Architekten und unserem technischen Beratungsdienst hervorgegangen. Bitte fragen Sie uns deshalb an, wenn Sie ein spezielles Problem haben.

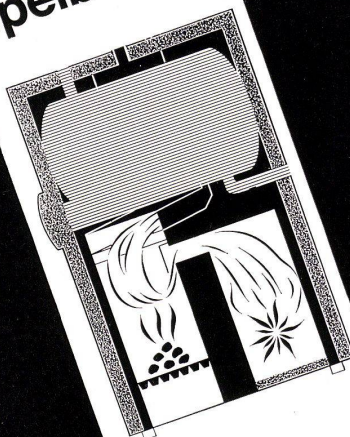
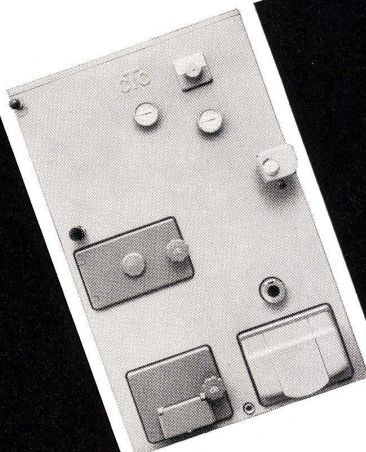
Wer baut plant... wer plant prüft...
und wer prüft
wählt die Gema-Metalldecke.



Gema AG, Metalldecken, 9015 St. Gallen
Tel. 071 / 31 13 13
Gema Bauelemente Ges. m. b. H.
A-1100 Wien
Gema Apparatebau GmbH
D-6832 Hockenheim

CTC

Das verstehen wir unter Doppelbrand:



Dank zwei getrennten Brennkammern ist jederzeit, ohne Umstellung am Kessel, ein Verfeuern von Öl und festen Brennstoffen möglich.
Die separate Brennkammer für feste Brennstoffe ist so dimensioniert, dass auch zu Zeiten von Ölverknappung eine normale Heiz- und Warmwasserleistung garantiert ist.
Diese geniale Doppelbrand-Konstruktion ist nur einer der vielen Vorteile. Eine Menge weiterer Vorzüge, wie beispielsweise die eingebaute Handregulierung, (kann jederzeit motorisiert werden), erfahren Sie aus unserer Dokumentation, welche wir auf Wunsch kostenlos zustellen.

CTC Wärmespeicher AG
Röntgenstrasse 22 8021 Zürich Tel. 051/42 85 40

➔ **EIN PREISGÜNSTIGER
EINBAU-KÜHLSCHRANK
DER SICH PROBLEMLOS
EINBAUEN LÄSST**

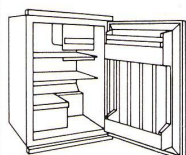
NACH
SCHWEIZER NORM 55
-NUR HINEINSCHIEBEN

SCHWEIZERFABRIKAT

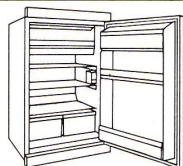


**130 LITER
INHALT
NUR FR. 298.-**

2-STERN-GEFRIERFACH
5 JAHRE GARANTIE AUF DEM AGGREGAT**



**MODELL
E 130
130 LITER
FR. 298.-**



**MODELL
E 160
157 LITER
FR. 348.-**

Bauknecht
Elektromaschinen AG, 5705 Hallwil

COUPON

Ich wünsche die ausführliche Dokumentation
über das Bauknecht-Einbaukühlschrank-Programm.

Name _____

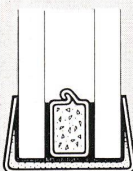
Adresse _____

PLZ/Ort _____

Fabrik und Generalvertrieb:
Bauknecht Elektromaschinen AG,
5705 Hallwil, Tel. 064/54 17 71

aterphone[®]

Isolierverglasung für grössere Fenster



Das Geheimnis der "ATERPHONE" Verglasung : 2 **weiche** Fugen in einem **festen** Rahmen. Die Dauerbiegsamkeit der Fugen wird leicht jede Dehnung auffangen. Der feste Rahmen aus rostfreiem Stahl vermeidet jede Kantenverformung.

Seit 15 Jahren schützt "ATERPHONE" Isolierverglasung gegen Kälte und Lärm tausende Familien in der ganzen Welt.



SAINT-GOBAIN

30 Werke in Europa-300 Jahre Erfahrung



SABIAC S.A. - PLACE BENJAMIN CONSTANT N° 2 - LAUSANNE - TÉL : (021) 23-78-54

aterphone[®], eingetragene Schutzmarke, wird durch :
EXPROVER S.A. - 1, RUE PAUL LAUTERS - BRUXELLES 5 (BELGIEN) empfohlen.

Alle unsere Produkte sind gänzlich in unseren technischen Büros durch unsere Architekten erschafft und in unseren Werkstätten völlig hergestellt. Neben unseren Serienanfertigungen können wir alle Inneneinrichtungen oder Spezialmodelle durchführen. Unsere Firma ist eine der einzigen, die Ihnen so viele Möglichkeiten bieten kann.

DEM – 1022 Chavannes-Renens VD

Tous nos modèles sont créés dans notre bureau d'architectes et entièrement construits dans nos ateliers. En plus de notre production de série, nous exécutons également tous agencements ou modèles spéciaux. Notre maison est une des seules à pouvoir vous offrir ces avantages.

DEM – 1022 Chavannes-Renens VD

swiss
DEM
Collection



Hör- und Konferenzsäle
Salles de conférences



Gastgewerbe
Hôtellerie, restaurants



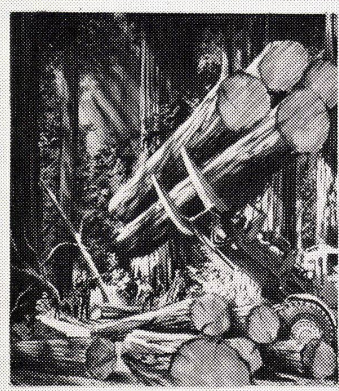
Büro und Verwaltung
Bureaux, administrations



Eingangshallen und Wartsäle
Réception, salles d'attente

HOLZ IST SACHE DER HIAG

Nehmen wir zum Beispiel Redwood. Unsere guten Beziehungen zu den führenden amerikanischen Produzenten versetzen uns in die Lage, Ihnen Redwood-Parallelbretter, Rift und Normal, in einer Qualität anzubieten, die Verarbeiter und Baufachleute zu begeistern vermag. Redwood ist ein äusserst vielseitig verwendbares Holz für den Innen- und Aussenbau. Redwood deckt alle Verwendungsgebiete vom Privathaus bis zum Ladenbau. Benützen Sie unseren Beratungsdienst: Holz kann zu unserer gemeinsamen Sache werden!



hiag

Hiag Holzindustrie AG
9430 St. Margrethen
071 / 711201

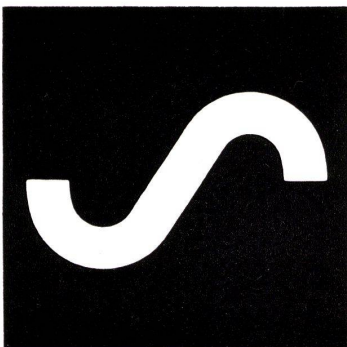


Wenn Speisen beim Transport



heiss bleiben sollen

heisst die Lösung: Speisetransporter «Calorinox» aus rostfreiem Chromnickelstahl 18/8 in 14 Grössen von 3 bis 32 Liter Inhalt und mit den jeweiligen Erfordernissen angepassten Einsatzgefässen. Es gibt 4 verschiedene Calorinox-Typen. Verwendungsmöglichkeiten: Kantinen ohne Küche, Anstalten, Spitäler, Gross- und Baukantinen etc.



Küchen- und Kantineneinrichtungen, Spitalküchen, Geschirrwaschmaschinen, Universalküchenmaschinen, Kartoffelschälmaschinen, Friteusen, Küchen-Mobiliar, Economat-Einrichtungen, Thermische Apparate, Marmiten, Kochgeschirr, Küchen-Kleininventar, Service-Geschirr etc.

Schwabenland & Co. AG ¹⁸⁰²¹ Zürich
Nüscherstrasse 44 - Telefon 051 / 25 37 40



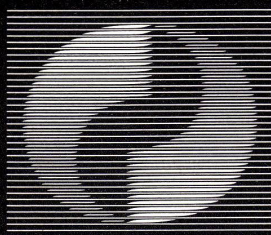
**Bei uns können Sie einen
Schiffs-Dieselmotor bestellen,**

(Jeder dritte der Weltproduktion trägt unseren Namen.)

**...aber auch die Zentralheizung
für Ihr Einfamilienhaus oder
die Klimaanlage für Ihr Bürogebäude.**

Wir bauen Fernheizwerke, klimatisieren Hochhäuser, heizen Schwimmbäder, kühlen Verkaufsräume und planen Industrieheizungen. Das sind nur Beispiele. Mit Sulzer können Sie über alle Wärme- und Klimaprobleme sprechen. Sulzer-Filialen und -Zweibüros gibt es in der ganzen Schweiz.

Gebrüder Sulzer, Aktiengesellschaft
8401 Winterthur



SULZER

Abt. Heizungs- und Klimatechnik
Telephon 052/81 41 33