

Zeitschrift: Bauen + Wohnen = Construction + habitation = Building + home : internationale Zeitschrift
Herausgeber: Bauen + Wohnen
Band: 22 (1968)
Heft: 3: Prognosen = Prévisions = Forecasts

Werbung

Nutzungsbedingungen

Die ETH-Bibliothek ist die Anbieterin der digitalisierten Zeitschriften auf E-Periodica. Sie besitzt keine Urheberrechte an den Zeitschriften und ist nicht verantwortlich für deren Inhalte. Die Rechte liegen in der Regel bei den Herausgebern beziehungsweise den externen Rechteinhabern. Das Veröffentlichen von Bildern in Print- und Online-Publikationen sowie auf Social Media-Kanälen oder Webseiten ist nur mit vorheriger Genehmigung der Rechteinhaber erlaubt. [Mehr erfahren](#)

Conditions d'utilisation

L'ETH Library est le fournisseur des revues numérisées. Elle ne détient aucun droit d'auteur sur les revues et n'est pas responsable de leur contenu. En règle générale, les droits sont détenus par les éditeurs ou les détenteurs de droits externes. La reproduction d'images dans des publications imprimées ou en ligne ainsi que sur des canaux de médias sociaux ou des sites web n'est autorisée qu'avec l'accord préalable des détenteurs des droits. [En savoir plus](#)

Terms of use

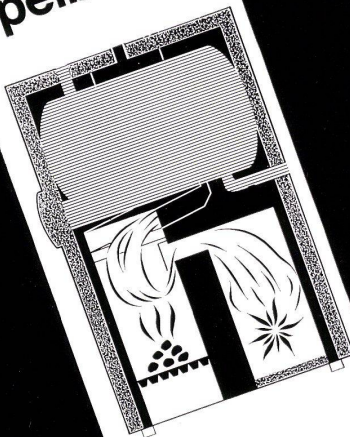
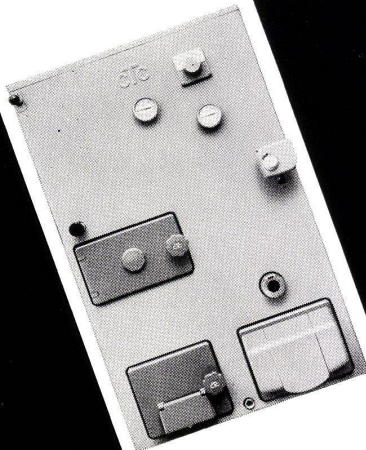
The ETH Library is the provider of the digitised journals. It does not own any copyrights to the journals and is not responsible for their content. The rights usually lie with the publishers or the external rights holders. Publishing images in print and online publications, as well as on social media channels or websites, is only permitted with the prior consent of the rights holders. [Find out more](#)

Download PDF: 23.02.2026

ETH-Bibliothek Zürich, E-Periodica, <https://www.e-periodica.ch>

ctc

Das verstehen wir unter Doppelbrand:



Dank zwei getrennten Brennkammern ist jederzeit, ohne Umstellung am Kessel, ein Verfeuern von Öl und festen Brennstoffen möglich.
Die separate Brennkammer für feste Brennstoffe ist so dimensioniert, dass auch zu Zeiten von Ölverknappung eine normale Heiz- und Warmwasserleistung garantiert ist.
Diese geniale Doppelbrand-Konstruktion ist nur einer der vielen Vorteile. Eine Menge weiterer Vorzüge, wie beispielsweise die eingebaute Handregulierung, (kann jederzeit motorisiert werden), erfahren Sie aus unserer Dokumentation, welche wir auf Wunsch kostenlos zustellen.

CTC Wärmespeicher AG
Röntgenstrasse 22 8021 Zürich Tel. 051/42 85 40



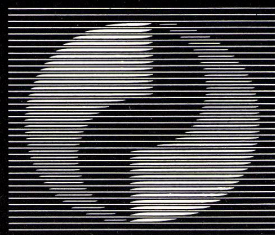
**Wir bauen nicht nur
Mirage-
Triebwerke,**

sondern auch Ihre Heizungs- oder Klimaanlage.

Hier wie dort erfüllen wir Höchstansprüche in bezug auf Qualität, Präzision und Zuverlässigkeit. Sulzer ist auch Ihr Partner. Immer, wenn es um Wärme, Kälte, Luft und Klima geht.

Sulzer-Filialen und -Zweibüros gibt es in der ganzen Schweiz.

Gebrüder Sulzer, Aktiengesellschaft
8401 Winterthur



Abt. Heizungs- und Klimatechnik
Telephon 052/81 41 33

SULZER



BOTTLE

eines von drei neuen Dessins,*
die Glaverbel seit kurzer Zeit herstellt.
Bottle, eine ausgewogene Komposition
mit betontem Relief,
belebt durch das Licht.

*
*Die beiden andern Dessins Manhattan und Twist
stehen ebenfalls zu Ihrer Verfügung.
Muster erhalten Sie auf Wunsch.*

Glaverbel s.a. Brüssel

JAC. HUBER & BÜHLER 2500 Biel 3 - Tel. (032) 3 88 33

Wie wirtschaftlich Ihre Heizung und Warmwasserbereitung sein kann, merken Sie erst, wenn Sie einen Hoval-Kessel haben

Es gibt kaum einen anderen Heizkessel, der bei so vorteilhaften Anschaffungskosten so wirtschaftlich im Betrieb ist, wie der Hoval-Kessel. Mit einem Minimum an Brennstoff sorgt er in Ihrem Haus für sympathische Wärme und liefert Ihnen zudem praktisch unbeschränkt Warmwasser. Jahrein, jahraus.

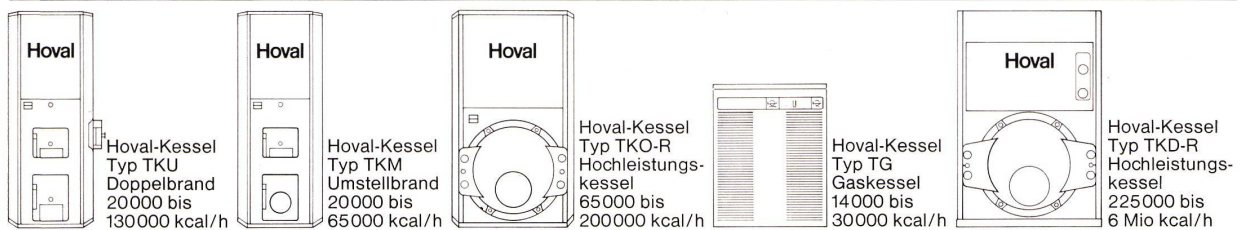
Zuverlässig und betriebssicher, ob Sie Oel oder Gas verwenden.

Und jeder Hoval-Kessel bietet Ihnen ferner eine interessante Möglichkeit für die Verfeuerung von festen Brennstoffen. Hoval-Kessel sind so gebaut, dass sie Ihnen bei aller Sparsamkeit ein Leben lang Komfort

bieten. Und hinter jedem Hoval-Kessel steht die Hoval-Garantie und der Hoval-Kundendienst. Hoval-Kessel gibt es für Ein- und Mehrfamilienhäuser, für Siedlungen, Hotels und Schulen oder zur Modernisierung bestehender Häuser. Wäre der Hoval-Kessel nicht auch für Sie der richtige Heizkessel?

Hoval Herzog AG,
Feldmeilen
Telefon 051 731282
Basel Bern Lausanne
Lugano

Verkauf und Service auch
in Deutschland (Krupp-
Kessel) Oesterreich,
Benelux, England,
Frankreich, Italien



Hoval

Hoval-Kessel — der Begriff für Heizung und Warmwasser



«.....Wenn Sie mich fragen.....

... bei der neuen LAVATOR Waschmaschine



beeindrucken mich nicht allein die 8 vollautomatischen Waschprogramme



das grosse Fassungsvermögen oder... die Tatsache, dass man sie einfach in jeder Wohnung,

.....in jedem Einfamilienhaus ebenso einfach aufstellen kann



...die elegante Form,.....die vollautomatische Steuerung...



Mich interessiert und verblüfft der überaus günstige Preis...



Fr. 1580.-!

Und das sage und schreibe für einen Automaten, hinter dem der weltbekannte Name SCHULTHESS steht...

Übrigens – nicht nur der Name!

Auch 110 einsatzbereite Schulthess-Monteur mit ihren Servicewagen. Das gefällt mir und überzeugt mich: Dieser Service! Dieser Preis! Es lohnt sich, die LAVATOR anzusehen! »



LAVATOR® SCHULTHESS

Maschinenfabrik Ad. Schulthess & Co. AG, Zürich

8002 Zürich

3000 Bern

4000 Basel, Sanitär-Kuhn

7000 Chur

9008 St. Gallen

1200 Genf

1000 Lausanne

2000 Neuenburg

6962 Lugano-Viganello

Stockerstrasse 57

Aarberggasse 36

Missionsstrasse 37

Bahnhofstrasse 9

Langgasse 54

Rue de la Flèche 6

Place Chauderon 3

Rue des Epancheurs 9

Via La Santa 18

Tel. 051 274450

Tel. 031 220321

Tel. 061 436670

Tel. 081 220822

Tel. 071 249778

Tel. 022 358890

Tel. 021 225641

Tel. 038 58766

Tel. 091 33971

BON

LAVATOR von Schulthess dürfte besonders auch die Architekten und Bauherren interessieren. Für ausführliche Dokumentation benutzen Sie bitte diesen Bon.

- wünsche ausführliche Dokumentation
- wünsche den Besuch eines Schulthess-Beraters*

Name:

Adresse:

Postleitzahl und Ort:

*Zutreffendes ankreuzen

Weil wir Kompliziertes gerne vereinfachen, haben wir die KELLCO-Farbwählscheibe geschaffen.

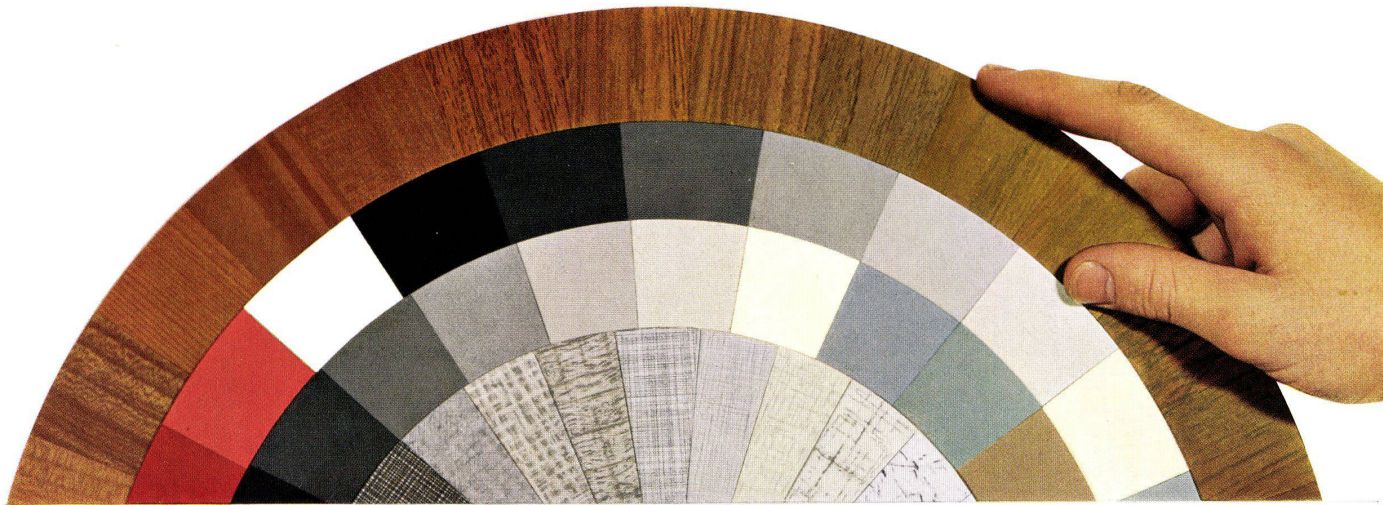
(sie ist bei uns kostenlos erhältlich)

Die neue KELLCO-Kunststoffplatten-Kollektion ist so umfangreich und farblich reichhaltig geworden, dass die individuelle Farbauswahl zur Qual werden könnte.

Weil wir nun (in Ihrem Interesse) Kompliziertes – eben dieschwierige, zeitraubende Farbwahl – gerne vereinfachen, haben wir die KELLCO-Farbwählscheibe geschaffen. Sie erlaubt Ihnen ein

gutes Abwägen und eine leichte Kontrolle aller gewünschten KELLCO-Farbkombinationen.

Wo immer Sie auch Kunststoffplatten vorschreiben – mit KELLCO gehen Sie kein Risiko ein, denn KELLCO-Kunststoffplatten sind fabrikgarantiert.



KELLCO-Farbwählscheibe 1968

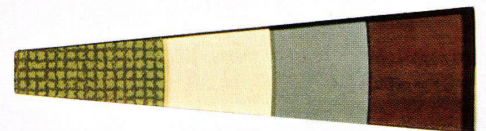
Übersicht über die gesamte KELLCO-Kunststoffplatten-Kollektion
Einfaches Hilfsmittel zur schnellen und leichten Bestimmung von KELLCO-Farbkombinationen

Wo immer Sie auch Kunststoffplatten vorschreiben – mit KELLCO gehen Sie kein Risiko ein!

Harmonisateur de couleurs KELLCO 1968

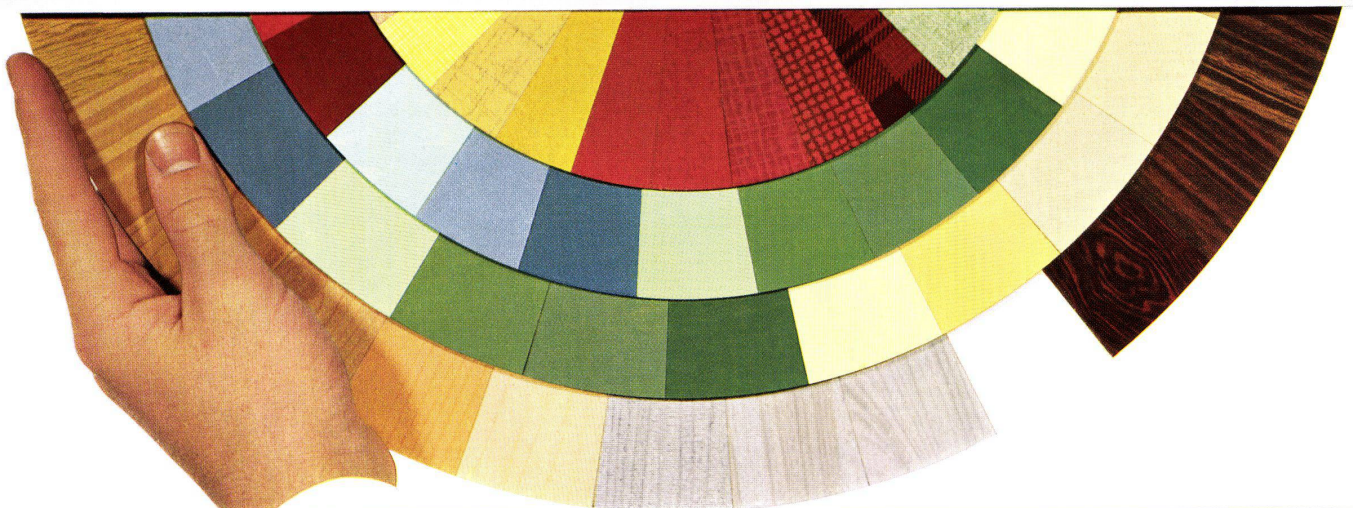
vue d'ensemble sur la collection complète des stratifiés KELLCO
moyen très simple pour la détermination rapide et facile des colorations KELLCO

Partout où vous prescrivez l'usage de revêtements stratifiés, soyez assuré qu'avec KELLCO aucun risque vous ne prendrez!



1968

Keller+Co AG 5313 Klingnau Telefon 056/45 2770



Keller+Co AG 5313 Klingnau Telefon 056/45 2770

dekoral

Echt-Kupfer Kunststoffplatten

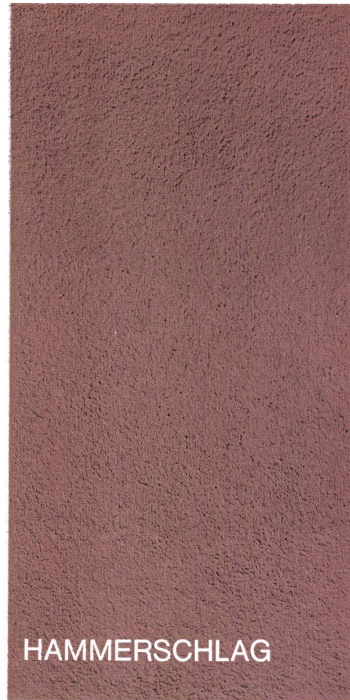
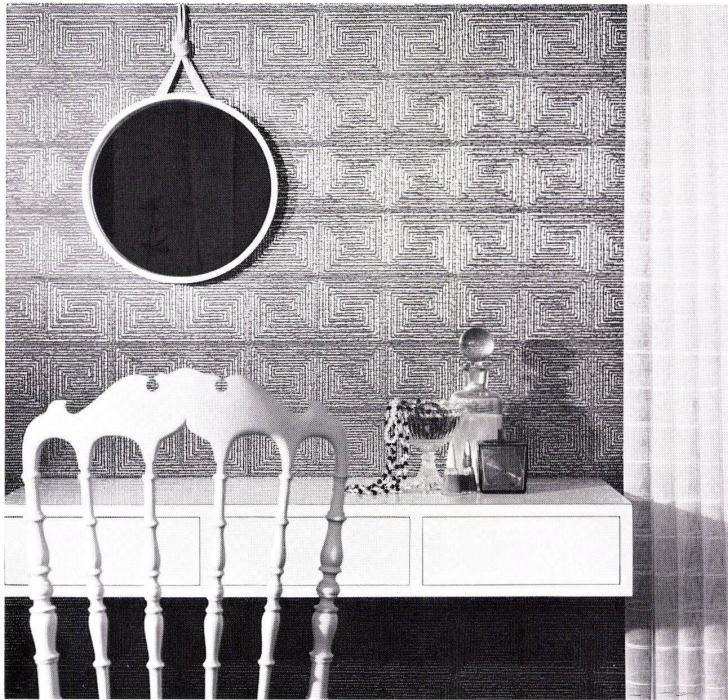
Reduktion 1:4

Dekoral ist eine neue – Echt-Kupfer-Kunststoffplatte, deren reliefartige Oberfläche mit einem Speziallack gegen Oxydation geschützt ist.

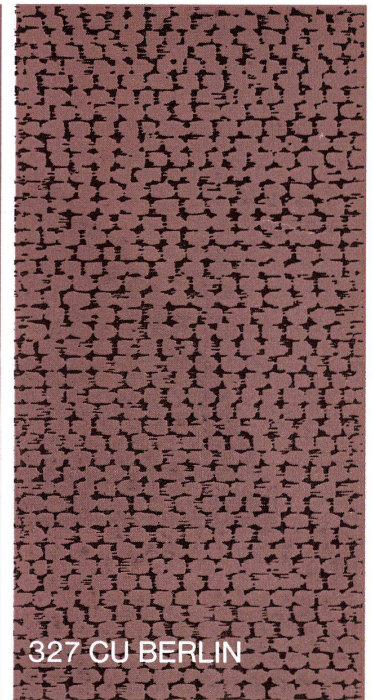
Dekoral – Echt-Kupfer-Kunststoffplatten können von jedem Schreiner leicht verarbeitet werden und sind für Architekten und Innenarchitekten ein ideales Gestaltungsmaterial.

Dekoral – Echt-Kupfer-Kunststoffplatten (1,3 mm dick) sind in der Abmessung 170×122 cm sowie mit den unten abgebildeten Mustern – wahlweise mit seidenmatter oder glänzender Oberfläche – über den Fachhandel lieferbar.

Zur Lösung von Problemen der Anwendung und Verarbeitung steht Ihnen der kostenlose Beratungsdienst jederzeit zur Verfügung.



HAMMERSCHLAG



327 CU BERLIN



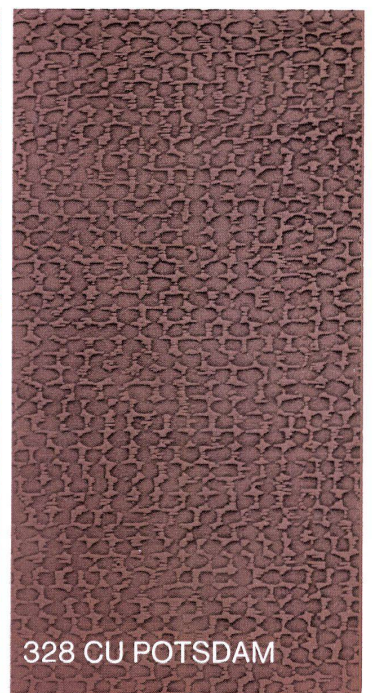
318 CU TRAPEZ



3032 CU MÄANDER



306 CU KAIRO



328 CU POTSDAM

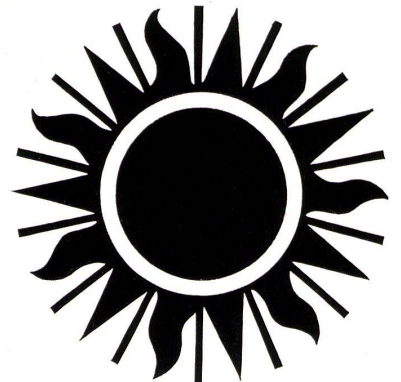
Keller+Co AG 5313 Klingnau Telefon 056 / 45 27 70

Wohn- und Industriebauten ...

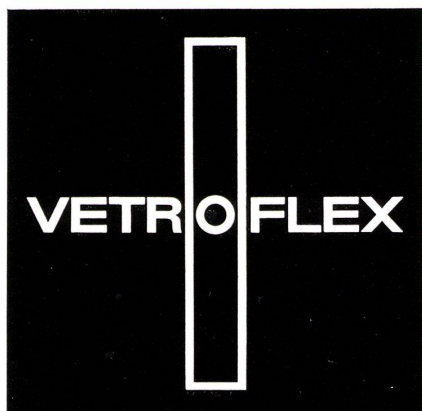
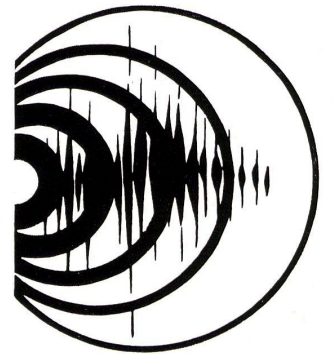
warm im Winter



kühl im Sommer



ohne Lärm das ganze Jahr



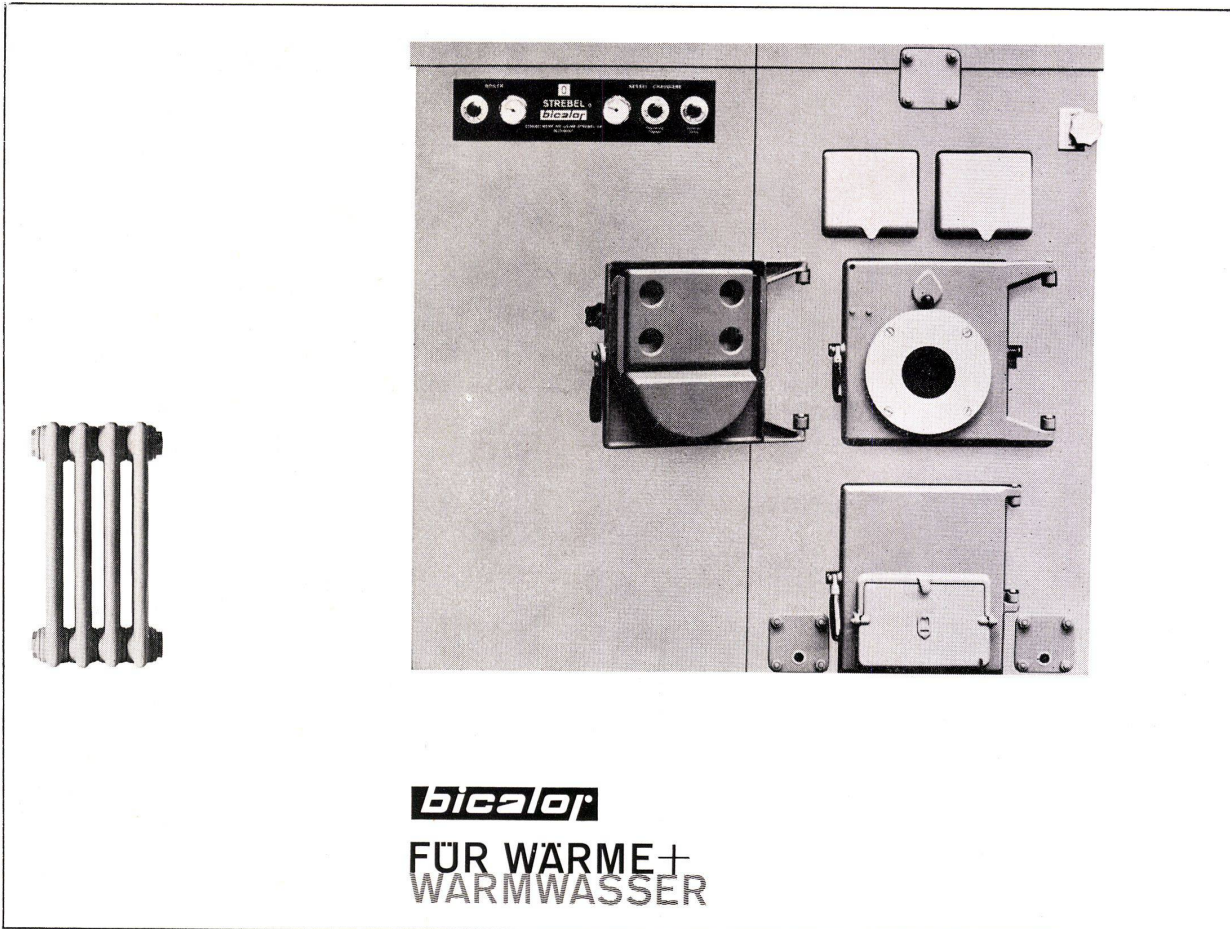
TEL-Verfahren

dank VETROFLEX, dem Isoliermaterial mit grosser Wirkung

GLASFASERN AG

Verkaufsbüro: 8039 Zürich, Nüscherstr. 30, Tel. 051 271715

Mehr Vorteile mit STREBEL- Erzeugnissen



FAVO Guß- oder Stahl-Radiatoren sind schlicht und unaufdringlich in der Formgebung. Ihre glatte, allseitig freie Oberfläche ist leicht zu reinigen und ergibt eine hohe Wärmeleistung. FAVO-Radiatoren brauchen wenig Platz. Die Vielzahl der Modelle gestattet die gute Anpassung an alle baulichen Verhältnisse. Moderne Raumheizung mit FAVO-Radiatoren!

STREBEL-BICALOR-Heizkessel-Boiler-Kombinationen für die Zentralheizung und zentrale Warmwasserversorgung. Angenehme Wärme in der kalten Jahreszeit und dazu viel warmes Wasser für Küche und Bad im Winter wie im Sommer. Kessel und Boiler sind unter einer Verschalung zusammengebaut und allseitig gut isoliert. Heizen können Sie mit Öl, Gas oder Koks, immer mit der gleichen Leistung.

Die STREBEL-BICALOR-Heizkessel-Boiler-Kombination erfüllt alle Ansprüche, ist höchsten Belastungen gewachsen, gleich ob im Einfamilienhaus oder in Heizanlagen mit hundert und mehr Wohnungen. Mit Auskunft und Beratung stehen wir Ihnen jederzeit zur Verfügung.



Strebelwerk AG
Telephon 062 7 44 71
4852 Rothrist



**Aluminium-
Bauprofile Serie G**
**korrosionsfest und
wetterbeständig**

Glissa AG

8200 Schaffhausen
Telefon 053 59231
Telex 76347

Für moderne Fassaden, Fenster, Schau-
fenster, Eingangspartien: Glissa-Leicht-
metallprofile der Serie G – ein vielseitig
kombinierbares Konstruktionssystem.
Unsere Spezialisten beraten Sie gerne

Glissa

~~$$M_{max.} = \frac{(q+P) l^2}{14.3} = \frac{(1 + 0.5) 11.4^2}{14.3} = 15.4 \text{ mto}$$~~

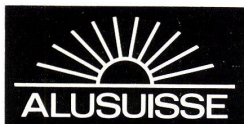
~~$$\sigma_{max.} = \frac{M_{max.}}{W} = \frac{154}{570} = 2.70 \text{ to/cm}^2$$~~

~~$$\underline{\sigma_{vorh.}} = \underline{2.70 \text{ to/cm}^2} \gg \underline{\sigma_{zul.}}$$~~

Hier bringt nur Aluminium die Lösung ...

denn das Eigengewicht muss noch mehr reduziert werden.

Alusuisse bietet eine Vielzahl von Konstruktionslegierungen, die bei geringem Gewicht eine hohe Festigkeit aufweisen und zudem leicht verarbeitbar sind. Die Grundlagen der Berechnung und konstruktiven Ausbildung hat die Alusuisse durch jahrzehntelange Forschung erarbeitet. Sie stehen Ihnen zur Verfügung. Arbeiten Sie zu Ihrem Vorteil mit Alusuisse-Material und kostenloser Alusuisse-Beratung.



Schweizerische Aluminium AG Verkaufsabteilung 8048 Zürich Tel. 051/54 80 80

kork wegweisend ...



SCHNEEBERGER
kork ag

4657 Dulliken/SO

kellpax

Metallfassaden

KELLPAX-Metallfassaden finden überall dort Anwendung, wo in Bezug auf Aesthetik und Dauerhaftigkeit hohe Ansprüche gestellt werden.

Die neuzeitlichen, unterhaltsfreien KELLPAX-Panels oder die erprobten KELLPAX-Fassadenverkleidungsplatten garantieren eine schnelle, einwandfreie Montage.

KELLPAX-Panels und KELLPAX-Fassadenverkleidungsplatten sind:

- dauerhaft und wartungsfrei
- wetterfest (auch stirnseitig)
- und absolut plan
- widerstandsfähig gegen Beanspruchung des Gefüges und frei von Dehn- und Schwindgeräuschen
- biegestark und übernehmen jegliche Beanspruchung durch Windlasten.

KELLPAX-Panels und KELLPAX-Fassadenverkleidungsplatten sind in allen verarbeitbaren Grössen sowie in folgenden Materialien erhältlich:

Aluminium: mattiert und eloxiert, industrieelexiert, geschliffen und gefärbt, emailliert und einbrennlackiert usw.



KELLPAX wird auch in Deutschland hergestellt durch:
Keller & Co., GmbH, 6707 Schifferstadt (Pfalz)

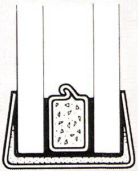
Für Auskünfte betreffend Anwendungs- und Konstruktionsprobleme steht Ihnen der kostenlose KELLPAX-Beratungsdienst zur Verfügung.

KELLPAX-Metallfassaden ein Produkt der

Keller+CoAG Klingnau 056 45 27 70

aterphone[®]

Isolierverglasung für grössere Fenster



Das Geheimnis der "ATERPHONE" Verglasung : 2 **weiche** Fugen in einem **festen** Rahmen. Die Dauerbiegsamkeit der Fugen wird leicht jede Dehnung auffangen. Der feste Rahmen aus rostfreiem Stahl vermeidet jede Kantenverformung.

Seit 15 Jahren schützt "ATERPHONE" Isolierverglasung gegen Kälte und Lärm tausende Familien in der ganzen Welt.



SAINT-GOBAIN

30 Werke in Europa-300 Jahre Erfahrung



SABIAC S.A. - PLACE BENJAMIN CONSTANT N° 2 - LAUSANNE - TÉL : (021) 23-78-54

aterphone[®], eingetragene Schutzmarke, wird durch :
EXPROVER S.A. - 1, RUE PAUL LAUTERS - BRUXELLES 5 (BELGIEN) empfohlen.

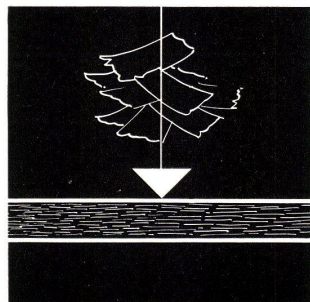
Ruhige
Oberfläche
-typisch NOVOPAN



1

Die Verarbeitung von NOVOPAN-Platten schützt Sie vor Beanstandungen und beweist Ihre überlegene Materialwahl. Entscheiden auch Sie sich für NOVOPAN – die Spanplatte mit dem bewährten dreischichtigen Aufbau.

Bezug durch den Fachhandel



Spezielle, kreuz und quer verleimte Feinspäne ergeben eine millimeterdicke, richtungslose, tadellos plane und dichte Absperrung. Deshalb die schöne und ruhige Oberfläche jeder NOVOPAN-Platte!

Novopan AG 5313-Klingnau 056 — 45 27 74

NOVOPAN



KWC

KWC-Armaturen: für Menschen
mit Freude am Wohnen.
La robinetterie KWC... plaisir des
yeux, agrément du confort.





**Eine Krone
für jeden Waschtisch –
die Einlochbatterie von KWC**

KWC

Sie entspricht in jeder Hinsicht modernen Ansprüchen auf hohem Niveau. Elegant und einfach, mit Schwenkauslauf und Exzenterablaufventil, wird sie dem modernen Waschtisch aufgesetzt und ergänzt dank ihrer sauberen Linienführung jede Waschtischform aufs beste. KWC Produkte sind formschön und zuverlässig. Der Unterhalt ist dank dezentralisierten Servicestellen im ganzen Land gleich schnell und seriös.



**Aktiengesellschaft
Karrer, Weber & Cie, 5726 Unterkulm AG
Armaturenfabrik-Metallgiesserei-
Warmpresswerk Telefon 064/46 11 44**

Verkaufsbüros:

4000 Basel	Claragraben 135	Tel. 061/33 82 00
3000 Bern	Schönburgstr. 41	Tel. 031/42 15 33
8005 Zürich	Pfingstweidstr. 31	Tel. 051/42 72 72
1004 Lausanne	Chemin des Rosiers	Tel. 021/25 30 36

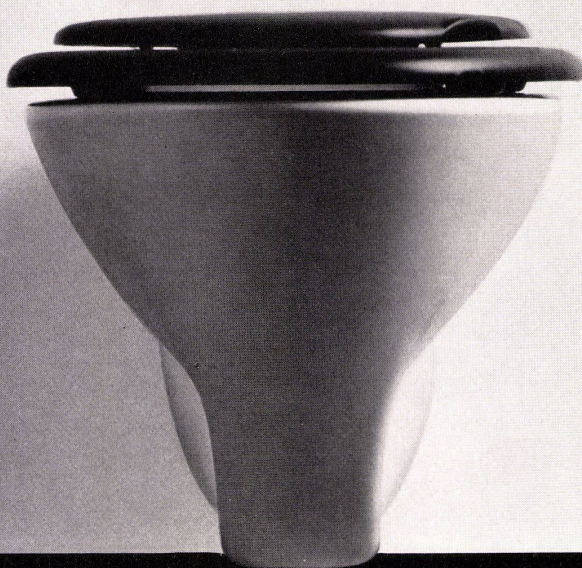
Denn an dieser Stelle ist ein GEBERIT-PVC-Spülkasten in die Wand eingebaut. Der GEBERIT-Wandeinbau-Spülkasten ermöglicht in Verbindung mit einem Wandklosett die bis heute geringste Ausladung von nur 54 cm. Und darum genügt jetzt für das WC sogar ein Raum, der nicht grösser ist als eine Telefonkabine.

Den Raum, den Sie hier sparen, gewinnen Sie anderswo.

GEBERT & CIE
8640 Rapperswil am Zürichsee
Tel. 055 2 03 44



**Hier
gewinnen Sie Raum
für andere
Räume.**



TERSUISSE

-Gardinen sind phantastisch!

Gardinen müssen weich, fließend, duftig sein. Und leicht zu waschen (ohne Spannen und Bügeln).

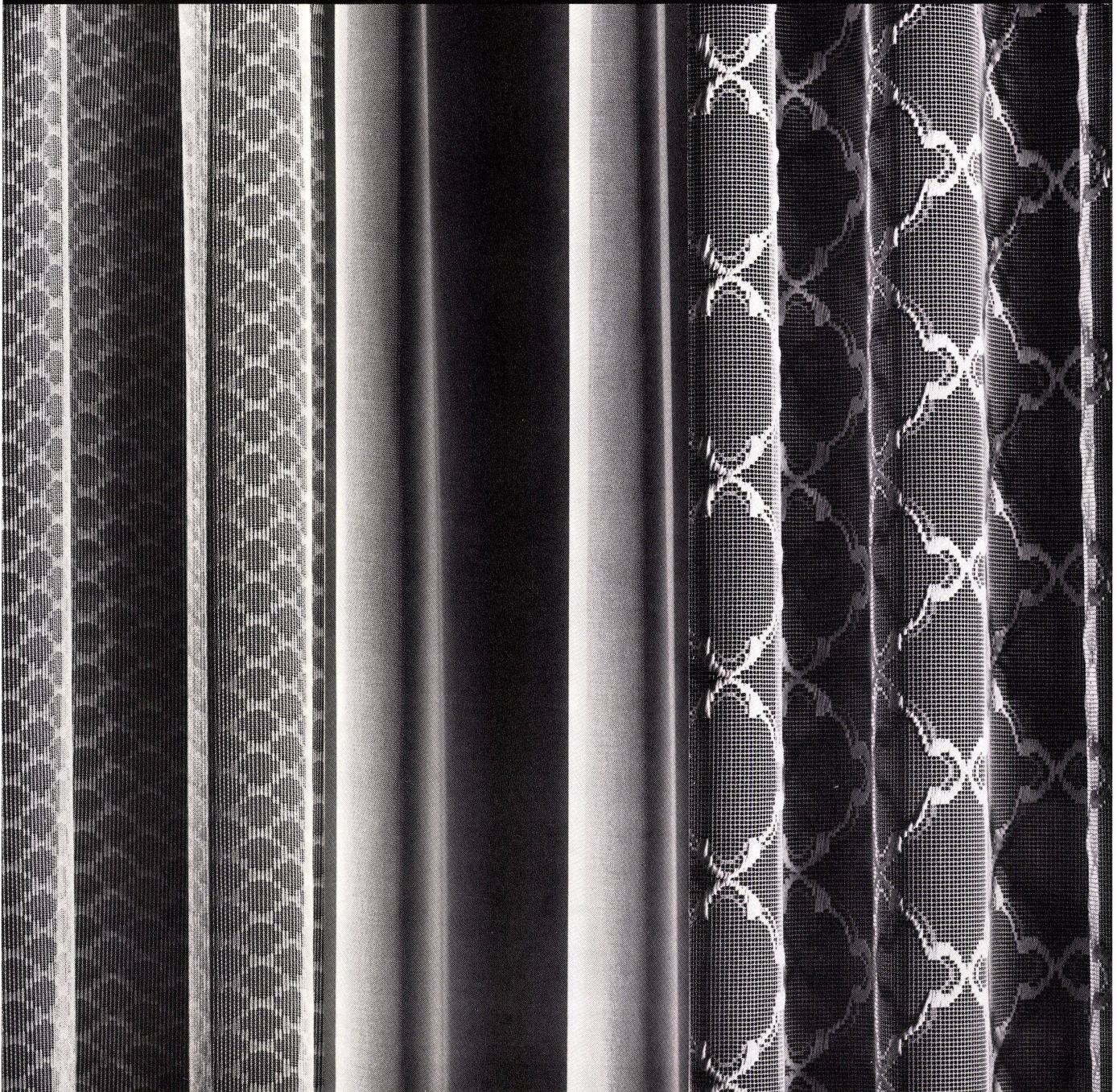
Die Wohnräume wirklich wohnlich machen und auch zum Möbelstil passen. Alles Selbstverständlichkeiten – für uns.

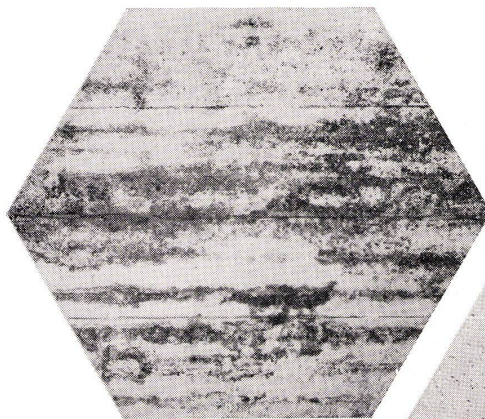
Denn wir haben die TERSUISSE-Gardinenkollektion im Auge. Sie enthält Voile, Tüll, Marquise, viele Dessins und Breiten. Die Kollektion erwartet Sie in Fachgeschäften und Warenhäusern.

*Weitere Informationen durch VISCOSUISSE, Emmenbrücke
Abt. Marketing, Tel. 041 - 5 21 21*

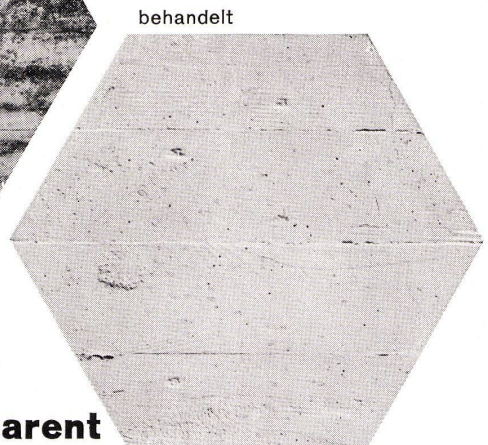


VISCOSUISSE
SOCIÉTÉ DE LA VISCOSE SUISSE/EMMENBRÜCKE





unbehandelt



behandelt

Imeryflex^{transparent}

Die ideale Schutzfarbe für alle Arten von Sichtbetonflächen

IMERYFLEX transparent

- ist kein Silikonprodukt und kann jederzeit überstrichen werden
- bietet Schutz gegen Feuchteschäden, Witterungseinflüsse etc.

- gleicht kleine Farbtonunterschiede aus, ohne die optische Eigenart des Sichtbetons zu stören
- erhält die Atmungsfähigkeit des Untergrundes
- erfüllt die gestellten Anforderungen und ist leicht zu verarbeiten.
- IMERYFLEX transparent für alle Sichtbetonbauten, Stau Mauern, Betonbrücken, Kläranlagen.

Profitieren Sie von unserem Beratungsdienst.

Unsere Spezialisten, Chemiker und Ingenieure stehen Ihnen jederzeit gerne für die Lösung aller Ihrer Probleme des Oberflächen- und Korrosionsschutzes zur Verfügung. IMERIT-Farben sind weltbekannt und seit 40 Jahren erprobt und bewährt.

imerit ag

8620 Wetzikon
Fabrik für Farben und Lacke
Tel. (051) 77 03 85/Tx 53 244

☎1



Institut Ingenbohl



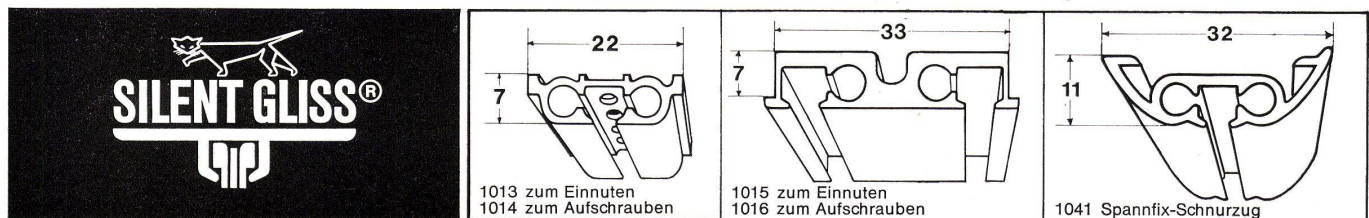
SILENT GLISS

Schnurzug-Vorhangeinrichtungen

modern-geräuschlos und bewährt

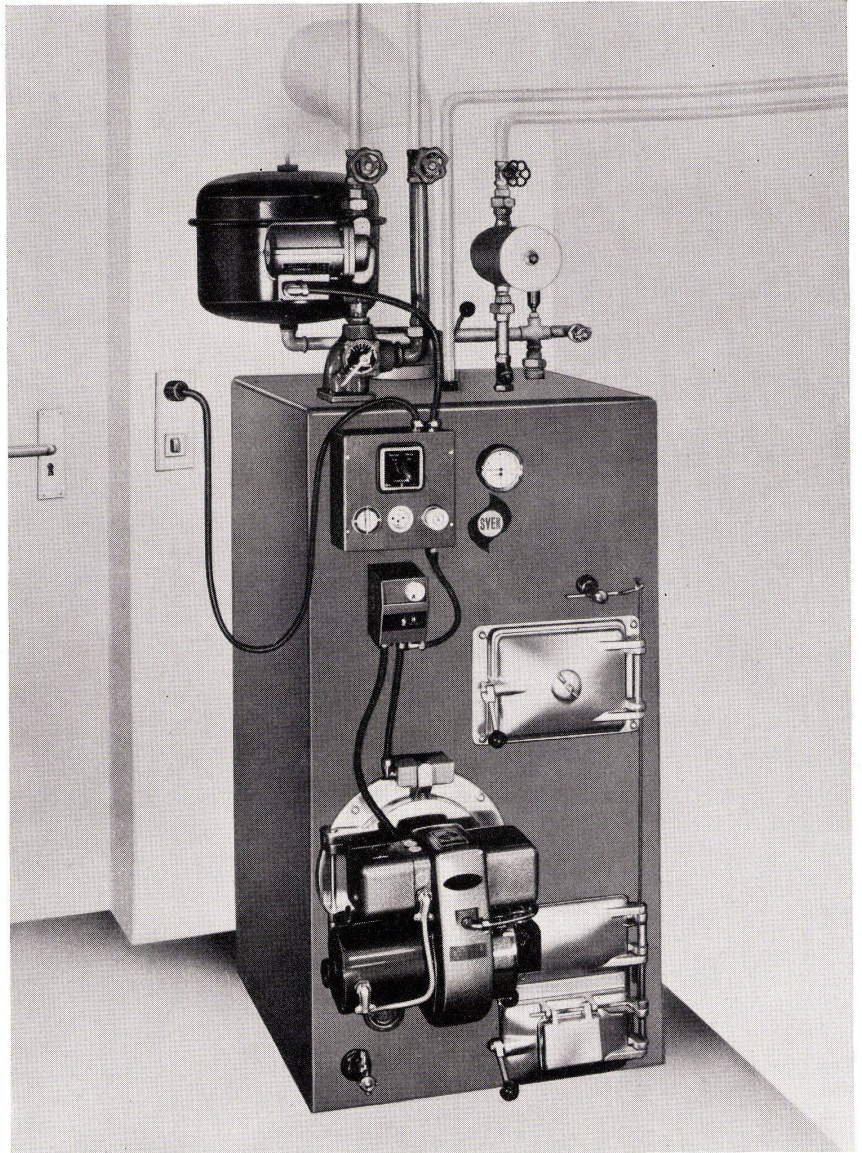
Schnurzüge sind die ideale Lösung für schöne, kostbare Vorhangstoffe, für hohe, breite, schwer zugängliche Fenster, für Wandvorhänge und ganze Fensterfronten und überall dort, wo auch für die Vorhangeinrichtungen moderner Komfort gewünscht wird. Bequem und leicht lassen sich gleichzeitig ein-, zwei- oder mehrteilige Vorhänge — ohne dass sie berührt werden müssen — in den formschönen SILENT GLISS-Schnurzügen öffnen und schliessen. Der Vorhangstoff bleibt länger sauber und wird geschont. Die Zugkordeln laufen völlig unsichtbar, geschützt und störungsfrei in den SILENT GLISS-Schnurzugprofilen. Bei der Reinigung können die Vorhänge rasch und einfach, ohne Demontage des Schnurzuges, ein- und ausgehängt werden. SILENT GLISS-Schnurzüge sind, gerade oder abgebogen, auf das gewünschte Mass fertig zusammengestellt, erhältlich.

Gerne senden wir Ihnen ausführliche Unterlagen, Muster und Referenzen und orientieren Sie auch über den neuen, automatischen SILENT GLISS-Elektrozug, die Weiterentwicklung des Schnurzuges.





Das **SVEN-Duo** mit Heizkessel und Oelbrenner war der Anfang. Mit **SVEN-Compacta** bietet SVEN das perfekte **System** für alle, die sich das Beste und Wirtschaftlichste wünschen. Wer darum **SVEN-Compacta** wählt, entscheidet richtig.



SVEN COMPACTA

SVEN-Compacta erweitert die bestehende Idee des SVEN-DUO (Heizkessel und Oelbrenner) zum umfassenden SVEN-System! Als logische Entwicklungsfolge lag der Gedanke nahe, alles was zu einer komplett ausgestatteten Heizung gehört, aufeinander abzustimmen und als Einheit anzubieten.

Die Vorteile dieses bahnbrechenden Systems sind denn auch enorm! Installateur, Bauherr, Heizungstechniker und Architekt haben es statt mit drei, vier oder mehr Lieferanten nur noch mit einer zentralen Stelle zu tun, die für den ganzen Bereich der Heizung (bis hinauf zu den Absperr-Schiebern) verantwortlich ist und auch den Service der gesamten Compacta-Anlage gewährleistet.

Paul Kolb AG, 3000 Bern,
Thunstrasse 73,
Tel. 031 44 14 11

**Wo es auf die Präsentation ankommt,
wählt der Architekt
eine Gema-Metaldecke**



Dass man mit normierten Platten, die fixfertig aus der Fabrik kommen, eine so individuelle Decke gestalten kann, scheint auf den ersten Blick kaum möglich. Und doch ist es eine Tatsache, ein Beispiel von vielen! Darum schätzen immer mehr Raumgestalter unsere Gema-Metaldecke.

Dabei ist die elegante Raumgestaltung nur eine von vielen Anwendungsmöglichkeiten, die sich kombinieren lässt mit Heizung, Ventilation, Schallschluck usw.

Viele optimale Lösungen sind aus der kreativen Zusammenarbeit zwischen dem Architekten und unserem technischen Beratungsdienst hervorgegangen. Bitte fragen Sie uns deshalb an, wenn Sie ein spezielles Problem haben.

Wer baut plant... wer plant prüft... und wer prüft wählt die Gema-Metaldecke



Gema AG, Metalldecken, 9015 St.Gallen
Tel. 071 / 3113 13

Gema Bauelemente Ges. m. b. H. A-1100 Wien
Rotenhofgasse 49, Tel. 64 17 34

Gema Apparatebau GmbH D-6832 Hockenheim

Kunststoffplattenwerk
Argolite



ARGOLITE AG
Kunststoffplattenwerk
Willisau LU
Tel. 045/61912



Viele behaupten, ihr Service sei vollkommen. Unzählige beteuern, ihr Kundendienst sei unschlagbar. Bis einmal wirkliche Schwierigkeiten auftauchen. Und dann?

Wir sind gewissenhafte Pedanten, wenn es um die sorgfältige Herstellung unserer ARGOLITE-Kunststoffplatten geht.

Warum sollten wir sorglose Behaupter werden, wenn es um unsern ARGOLITE-Service und Kundendienst geht?

Und deshalb sagen wir nur, was wir verantworten können: Unser Service ist zuverlässig.

Unser Kundendienst ist durchdacht und vielseitig.

Und: Wir haben als Sonderleistung ARGOLITE-Fachberater, die bei auftauchenden Schwierigkeiten auf Abruf bei Ihnen erscheinen und helfen. So. Diese Behauptung wird die Wirklichkeit nie Lügen strafen.

ARGOLITE, die Kunststoffplatten-Fabrik, der es beim Kundendienst um den Kunden geht.

Verlangen Sie die Gratis-Musterkollektion.



Ich bin für jedermann erschwinglich

Ich bringe Wärme in jedes Haus.

Es heisst von mir:

Wo er ist, fühlt man sich behaglich.

Es macht mir auch Vergnügen,

Warmwasser zu bereiten.

Bis 800 Liter in der Stunde

(je nach dem Warmwasserspeicherinhalt).

Ich habe ein langes Leben vor mir.

Das kann nicht jeder sagen.

Aber ich, und mit gutem Grund;

denn ich bin aus Gusseisen.

*Falls Sie mich
erreichen wollen,
hier mein Telefon:*

062 2 73 33

es meldet sich

VON ROLL VON ROLL AG. Werk Klus, 4710 Klus

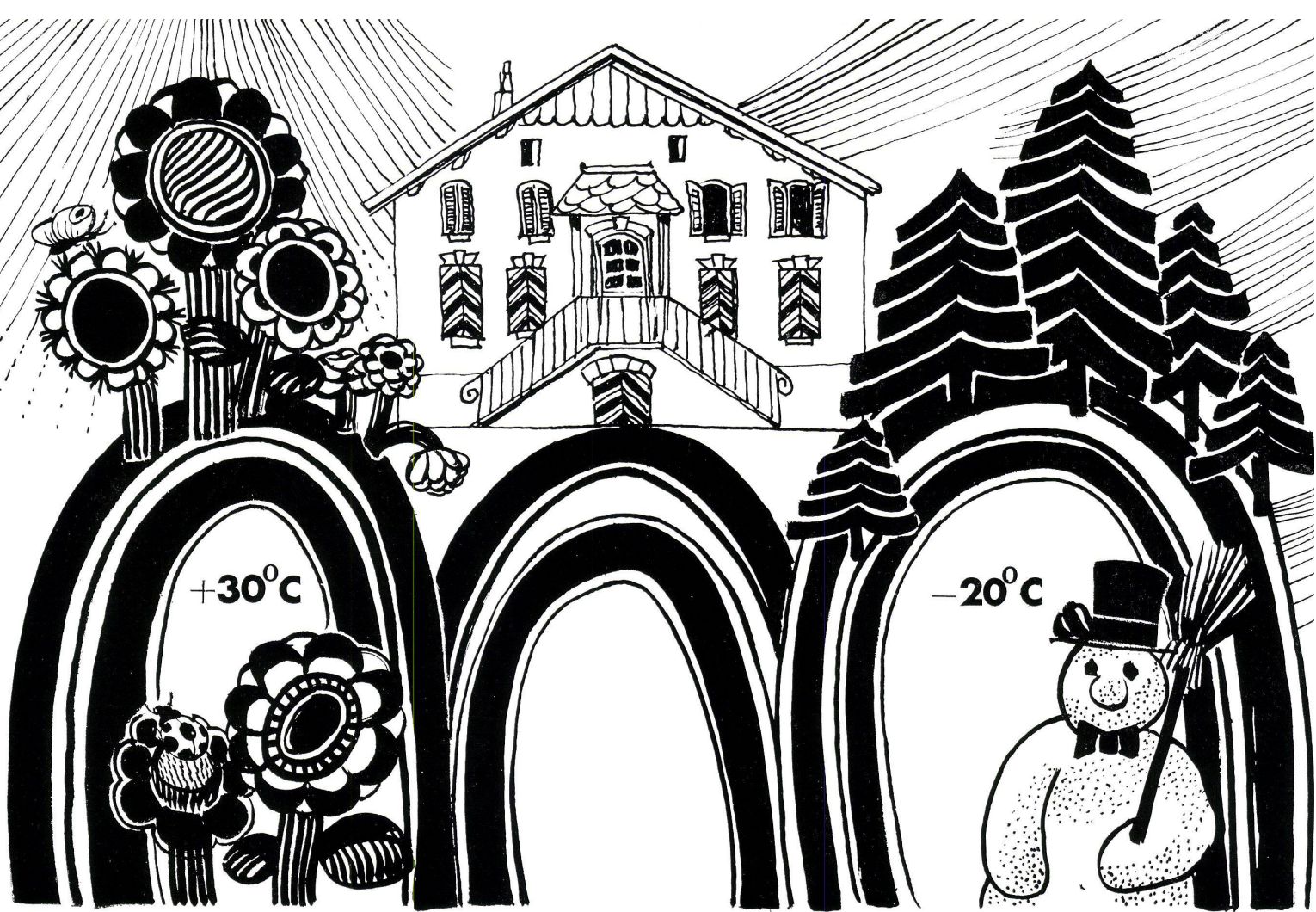
*Sie treffen mich auch an der HILSA. Vom 15. bis 24. März 1968
Stand 39, Halle 1 der ZÜSPA in Zürich-Oerlikon*



Alpoflex PLIOLITE-Fassadenfarbe von der Firma G. Fey, St. Margarethen, in Grüşch in den Grisoner Alpen.

pliolite[®] in der schweiz

GOOD YEAR
CHEMIKALIEN



Auch in alpinem Klima gewähren PLIOLITE-Fassadenfarben einen vollkommenen Schutz, wie an diesem typischen Grisoner Haus in der Schweiz demonstriert wurde.

Fachmännisch ausgeführte PLIOLITE-Anstriche haben sich über viele Jahre in "Berg und Tal" bewährt, in Gegenden also, wo Temperaturschwankungen zwischen $+30^{\circ}$ und -20° C nicht selten sind. Nach einem zweimaligen Anstrich mit ALPOFLEX, einer PLIOLITE-Fassadenfarbe, zeigt sich dieses malerische Haus in neuem Glanz. ALPOFLEX auf PLIOLITE-Basis kann jedoch mehr; es gewährt Schutz gegenüber extremsten Witterungsbedingungen und das über viele Jahre.

PLIOLITE® FÜR FASSADENANSTRICHE; NEUANSTRICHE UND RENOVIERUNGSANSTRICHE

PLIOLITE® IN EUROPA VOM SONNIGEN SPANIEN BIS ZUR ALPINEN SCHWEIZ.

Wenn Sie mehr über **PLIOLITE** wissen
möchten, wenden Sie sich bitte an:
GOODYEAR CHEMICAL DIVISION
Via Cola di Rienzo 57, 20144 Milano, Italia,
T.: 4227886 oder an unsere Vertretung in Ihrem
Land: **Th. Christ AG**, Münchensteinerstrasse 2
Basel 2, Tel: (061) 34-60-46

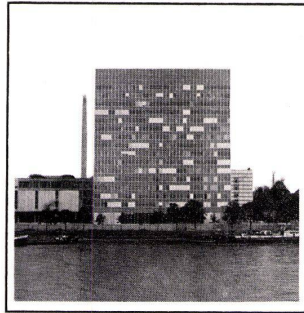
GOOD YEAR
CHEMIKALIEN

PLIOLITE® = eingetragenes Warenzeichen der
Goodyear Tire and Rubber Co.

sieben Meter hohe Schenker- Storen

Am CIBA-Biologie-Hochhaus hat SCHENKER 7 Meter hohe Lamellen-Rollstoren «SOLFLEX» montiert. Diese extrem hohen Lamellenstoren werden von der Portierloge aus elektrisch bedient. Sie zeichnen sich aus durch gleichmäßigen Lauf und Geräuschlosigkeit. Die Lösung dieses schwierigen Storenproblems beweist unsere Leistungsfähigkeit. Profitieren Sie schon bei der Projektierung vom hohen Können unserer technischen Mitarbeiter. Sie stehen Ihnen unverbindlich zur Verfügung.

Emil Schenker AG 5012 Schönenwerd Telefon 064/41 26 52



Schenker Storen

Vertretungen in
Basel, Bern, Genf, Lausanne,
Lugano, Luzern, Neuenburg, St. Gallen,
Solothurn, Winterthur und Zürich





Ein Spiegelbild fortschrittlicher Bauweise . . .

ist die Wandklosettanlage MODERNA mit keramischem Spülkasten.
Eine ästhetisch einwandfreie Lösung für den wandhängenden Apparat.
Die Wandklosettanlage MODERNA bietet 10 cm Bodenfreiheit
und vereinfacht darum die Pflege der Toilette.

Der Apparat wird in Weiss sowie in sechs Standardfarben
Gelb, Grau, Grün, Blau, Korallin und Schwarz hergestellt.
Auf Wunsch senden wir Ihnen die Montage-Unterlagen.

Verkauf über den Sanitäre-grosshandel,
in dessen Ausstellungen die Anlage besichtigt werden kann.

Laufen



AG für Keramische Industrie Laufen 4242 Laufen/Schweiz



**Am
eigenen
Bau
bewährt...**

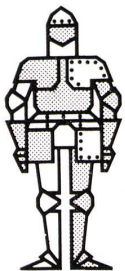
... hat sich unser Profil-Blech für Hochbau

Profil-Bleche für Decken, Dächer und Wände sind neuzeitliche Bauelemente, die interessante Möglichkeiten bieten.

Profil-Bleche sind formschön, besitzen beste statische Eigenschaften, ermöglichen wirtschaftliche Bauweisen.

Profil-Bleche erlauben große Stütz- und Spannweiten, können auch bei Frost verlegt werden, sind sofort trittfest und belastbar, sind einfach und schnell zu montieren, erlauben Vorfabrikation und Elementarbauweise.

Unsere Liste 44/101 enthält 33 Typen, jede mit Maßskizze, total 156 Sorten mit allen nötigen Angaben über Maße, Stärken, Gewichte, Trägheits- und Widerstandsmomente, zulässige Belastungen usw.



Service-Center für

Blech nach Maß

Befestigungs-Technik

KOENIG

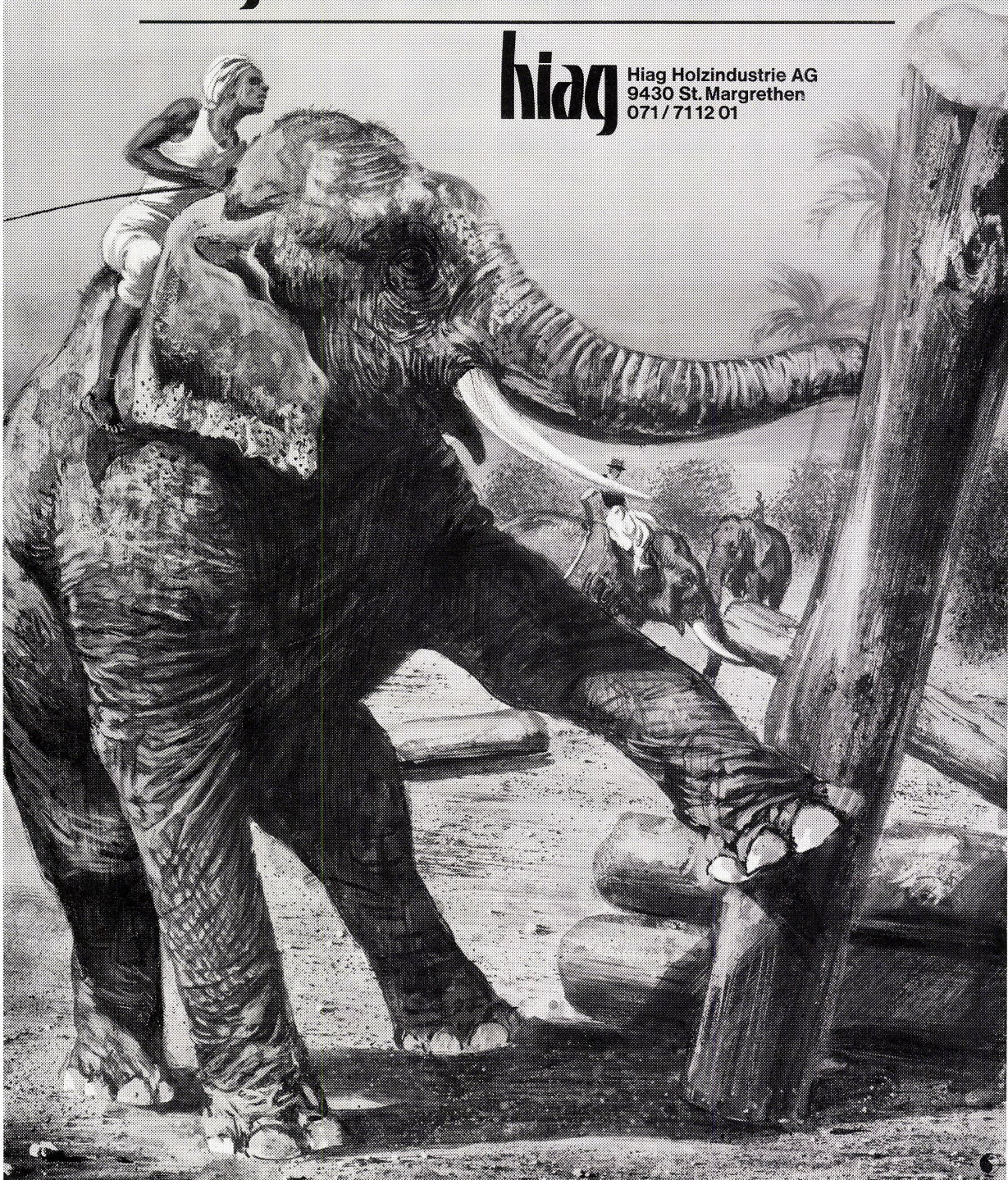
Dr. Ing. Koenig AG, 8953 Dietikon ZH, Telefon 051/88 26 61

HOLZ IST SACHE DER hiag

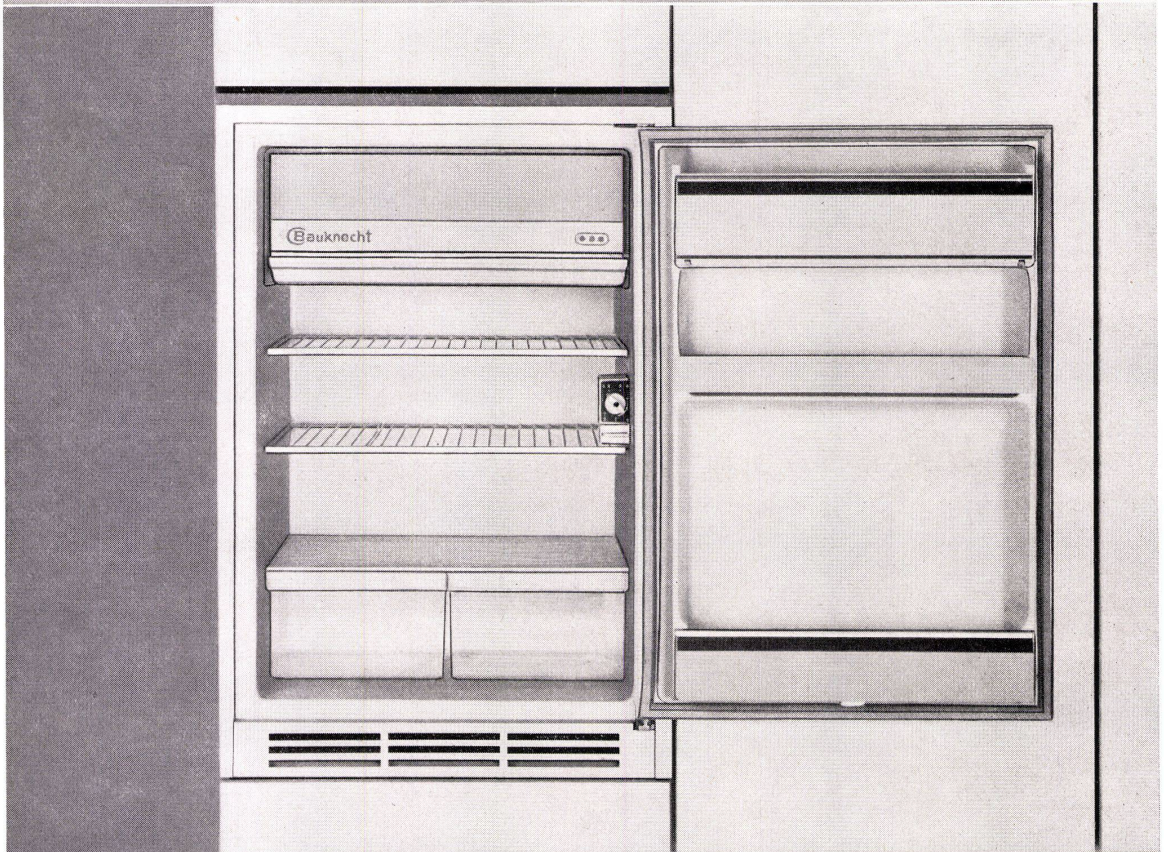
Die Hiag hat ein weltweites Netz von Beziehungen und Kontakten zu den führenden Holzproduzenten aufgebaut — sie ist in allen Holzmärkten zu Hause! Aus dem Fernen Osten bringt die Hiag ein Sortiment von Hölzern, die im Innen- und Aussenbau und in der Möbelfabrikation unerschöpfliche Möglichkeiten bieten: Ulmen-Parallelbretter, Teak, Palisander, Ramin. Unsere Fachleute freuen sich darauf, Sie mit Holzarten vertraut zu machen, die Ihnen immer wieder neue gestalterische Impulse vermitteln, und Ihre material-technischen Probleme zu lösen vermögen. Wir liefern (besonders günstig!) Partien ganz nach Ihrem Bedarf. Das können wir, weil die Hiag ein Grosshändler ist! Unser Beratungsdienst steht Ihnen mit Auskünften, Unterlagen und Mustern zur Verfügung. Die Hiag weiss über Holz Bescheid!

hiag

Hiag Holzindustrie AG
9430 St. Margrethen
071 / 7112 01



**Der neue Bauknecht-Kompressor-
Einbaukühlschrank EK 160
157 Liter Inhalt, mit 20-Liter-Verdampfer-
fach und dem bewährten, leistungs-
starken Polarstrom-System!**



Preis Fr. 348.-

**Der Grossraumschrank von maximalem
Gebrauchswert - natürlich ein**

Bauknecht

Fabrik und Generalvertrieb: Elektromaschinen AG 5705 Hallwil Tel. 064 54 17 71

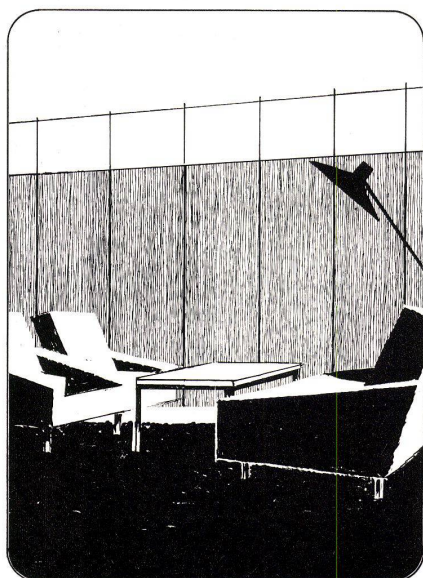
Elementschränke mit vielen zusätzlichen Vorteilen:

Sie können von rs-Element-schränken viel erwarten:

- funktionell richtige Konstruktion – saubere, klare Linien
- Anpassungsfähigkeit an Ihre persönlichen Wünsche und Ihren Wohnstil (in Wohnung, Ferienhaus, Büro), und zwar in bezug auf Aufbau und Material.
- Die Möglichkeit, Montage und Umstellungen jederzeit selbst vorzunehmen.
- Platz in Hülle und Fülle, für alles und jedes, für Klein-kram und Sperrgut.

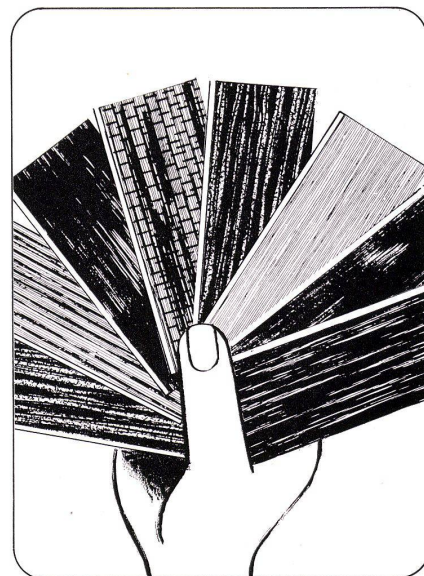
Ob Wohnung oder Ferienhaus

Überall können Sie rs-Element-schränke einbauen. Die Möglichkeiten reichen vom einfachen Grundelement bis zur unbeschränkt ausbaubaren Kombination, vom Boden bis zur Decke, von Wand zu Wand.

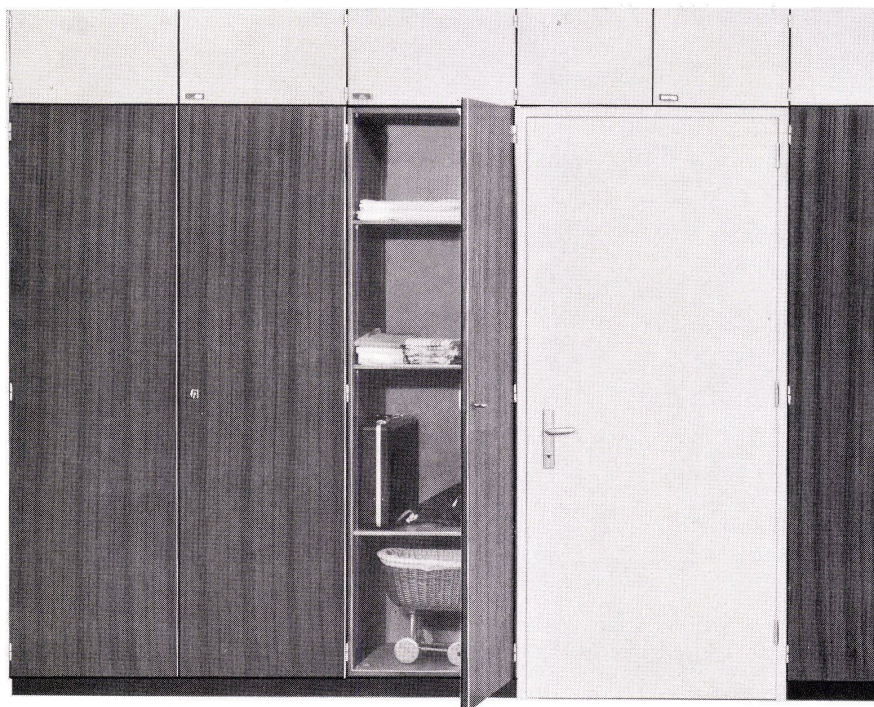


rs-Elementschränke wachsen mit Ihrer Familie und lassen sich in eine kleine oder grosse Wohnung einfügen. Das schätzt man besonders bei einem Wohnungswechsel.

Ideal auch fürs Büro Ordner, Karteien und vieles andere hat endlich genügend Platz, und zwar in einem schönen, modernen Schrank. Mit wenig Raum schaffen Sie eine persönliche Atmosphäre an Ihrem Arbeitsplatz.



Auserlesene Materialien Was ziehen Sie vor – Holz, Kunststoff oder Stoffbezug? Sie haben die Wahl zwischen auserlesenen edlen Furnierhölzern, verschiedenfarbigen Kunststoffbelägen oder einem modernen Stoffbezug.



Was wir unter Qualität verstehen

Jedes Teilstück wird in unseren modernen Werkstätten mit grösster Sorgfalt und Präzision hergestellt. Elementschränke sind Qualitätsprodukte, müssen es sein, denn sie sollen zueinander und ineinander passen wie kostbare Mosaiksteine.

Bei uns sind Fachleute am Werk, die mit viel Freude und jahrelanger Erfahrung arbeiten und immer wieder neue, noch bessere Ideen entwickeln. Dank dieser Spezialisten entstanden die formschönen, praktischen und preiswerten rs-Elementschränke.

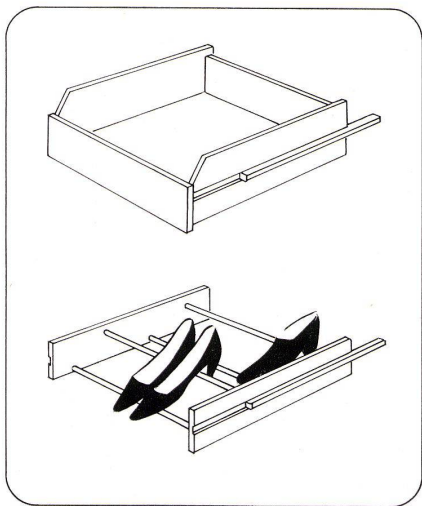


rs-Elementschränke sind Schweizer Qualität im wahrsten Sinne des Wortes.

Durchdachte Konstruktion

Der äussere und innere Aufbau der rs-Elementschränke ist variabel!

Je nach Raum eignen sich freistehende Schränke, Einbauschränke, raumtrennende Schränke mit Durchgangstüre. Auch Aufsatzelemente sind vorhanden.



Haben Sie Sorgen mit unebenen Böden?

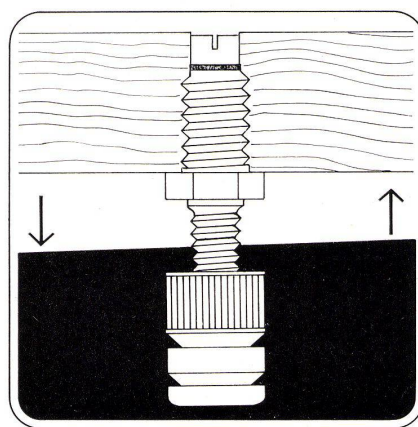
4 unsichtbar im Sockel eingearbeitete Stellschrauben ermöglichen es, die Schrankhöhe millimetergenau einzustellen.

Schubladen, Tablare, Trennwände, Tablare mit Geräteklammern für Putzabteil, Schuhrost usw. können nach

Bedarf eingebaut werden. Die Schubladen gleiten auf geschliffenen, präzise eingepassten Buchenschieben völlig geräuschlos!

rs-Elementschränke können von Ihnen selbst oder vom Möbelhändler aufgestellt werden. Sie können alle Elemente selbst zusammenbauen. Der Aufbau ist sehr einfach und logisch. Selbstverständlich erhalten Sie die genaue Montageanleitung mit allem Zubehör. Auf Wunsch ist Ihnen Ihr Möbelhändler gerne behilflich.

Möchten Sie Ihre Wohnung umgestalten? Ziehen Sie in eine andere Wohnung, in andere Räume? Mit wenigen Handgriffen ist die notwendige Arbeit getan.



Für alle Einrichtungsprobleme findet Ihr Möbelhändler die richtige Kombination von rs-Elementschränken, die Ihrem Geschmack und den Platzmöglichkeiten entspricht.

Verlangen Sie unverbindlich Unterlagen. Wir werden Ihnen gerne die Bezugsquellen bekanntgeben!



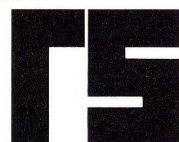
BON

B+W 3

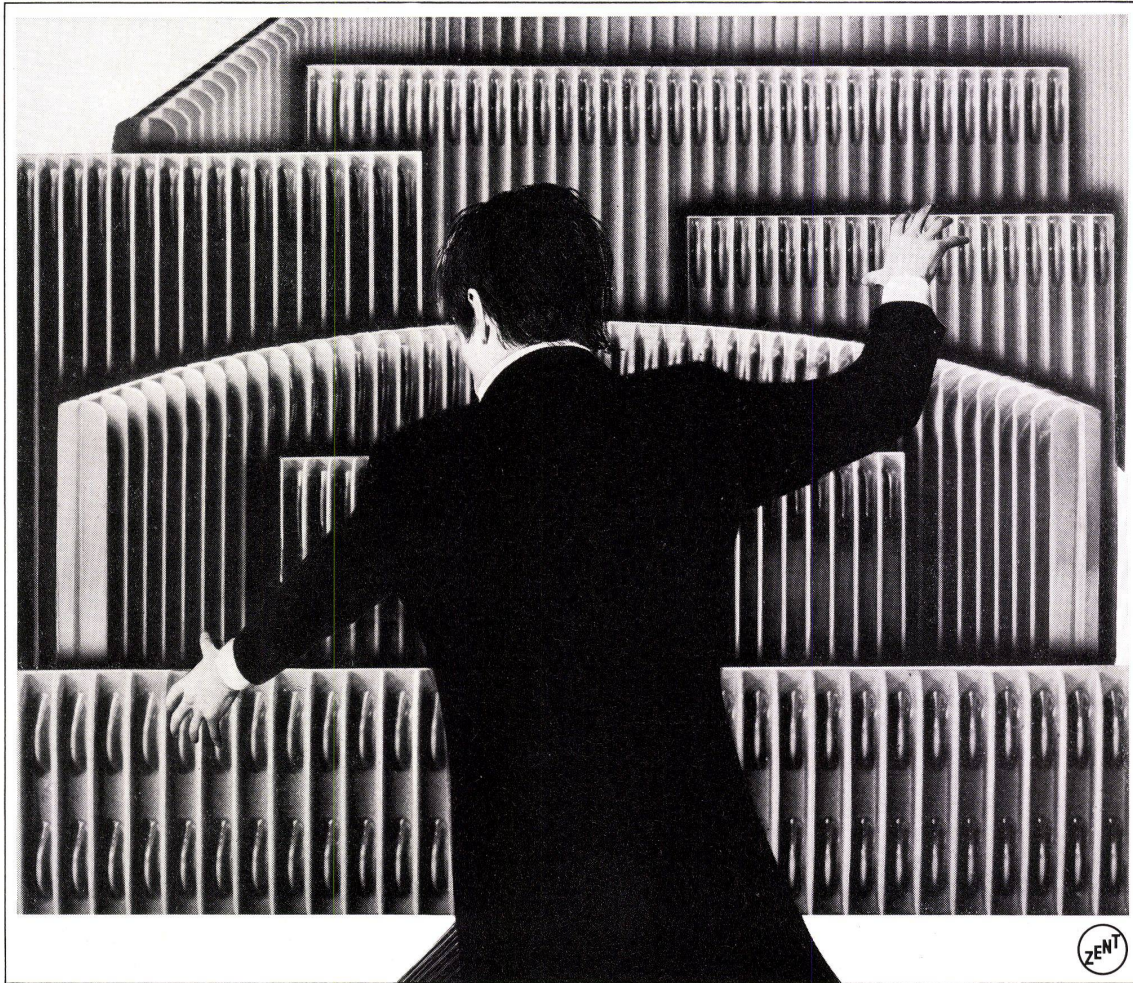
Ich interessiere mich für Ihre rs-Elementschränke. Bitte geben Sie mir Bezugsquellen an und senden Sie mir Unterlagen:

Name: _____

Adresse: _____



Elementschränke
Rüttimann AG
Möbelfabrik
8854 Siebnen
Tel. 055 74931



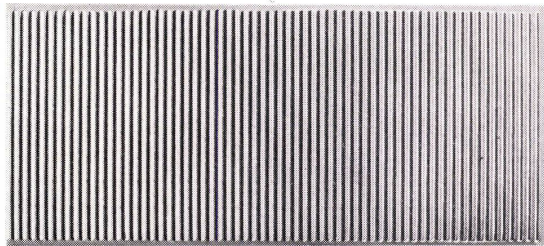
Fuge in Zent-Dur!

Natürlich können wir unseren Radiatoren keine Töne entlocken. Dafür sind wir aber in der Herstellung von Stahlradiatoren seit 30 Jahren tonangebend! So zählt beispielsweise der ZENT LAMELLA Radiator zu den gefragtesten Heizkörpern seiner Art! Warum?

Weil er formschön und deshalb zeitlos ist. Weil er sich so gut transportieren lässt und ein Minimum an Platz beansprucht. Weil sein kleiner Wasserinhalt rasch aufgeheizt ist und sofort Wärme abgibt. Weil er sich in jeden Raum harmonisch einfügt, denn er kann sogar gewinkelt und gebogen werden!

Der Erfolg des ZENT LAMELLA Stahlradiators hat uns recht gegeben. Einige Millionen Quadratmeter Heizfläche sind allein in der Schweiz installiert. Aber auch in Frankreich, Deutschland und Italien wird der ZENT LAMELLA Stahlradiator mit stets wachsendem Erfolg hergestellt und verkauft!

Vom Schweiz. Werkbund offiziell ausgezeichnet mit dem Prädikat «Die gute Form».



ZENT LAMELLA

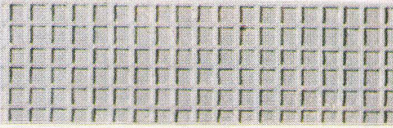
Stahlradiatoren

ZENT AG Bern, 3072 Ostermündigen, Tel. 031 - 51 14 11

Besuchen Sie uns an der HILSA in Zürich vom 15. bis 24. März 1968, Halle I, Stand Nr. 10

Möchten Sie auch so grosszügig wohnen?

Nichts einfacher als das! Ein nahtloser TIARA-Teppichboden verwandelt Ihr Zimmer grosszügig in einen Raum - Ohne jede Befestigung legt er sich glatt und unverrückbar bis in alle Ecken. Sein Waffelrücken haftet nicht nur, er ist elastisch und wirkt isolierend. Sie erhalten den TIARA-Teppichboden auf jeden beliebigen Grundriss zugeschnitten und zahlen praktisch nur, was Sie verlegen. Im Nu ist er eingepasst, ohne Umtriebe, ohne grosse Kosten. Fragen Sie zum Beispiel nach TIARA-Laine aus reiner Schurwolle,



gewählten Farben. Sie müssen ihn ansehen und befühlen. Sie werden sich an ihm freuen, weil er so schön

einem wunderbaren Material für gediegene Wohn- und Repräsentationsräume in 8 aus-



gewählten Farben. Sie müssen ihn ansehen und befühlen. Sie werden sich an ihm freuen, weil er so schön ist und sich so unglaublich leicht reinigen lässt.

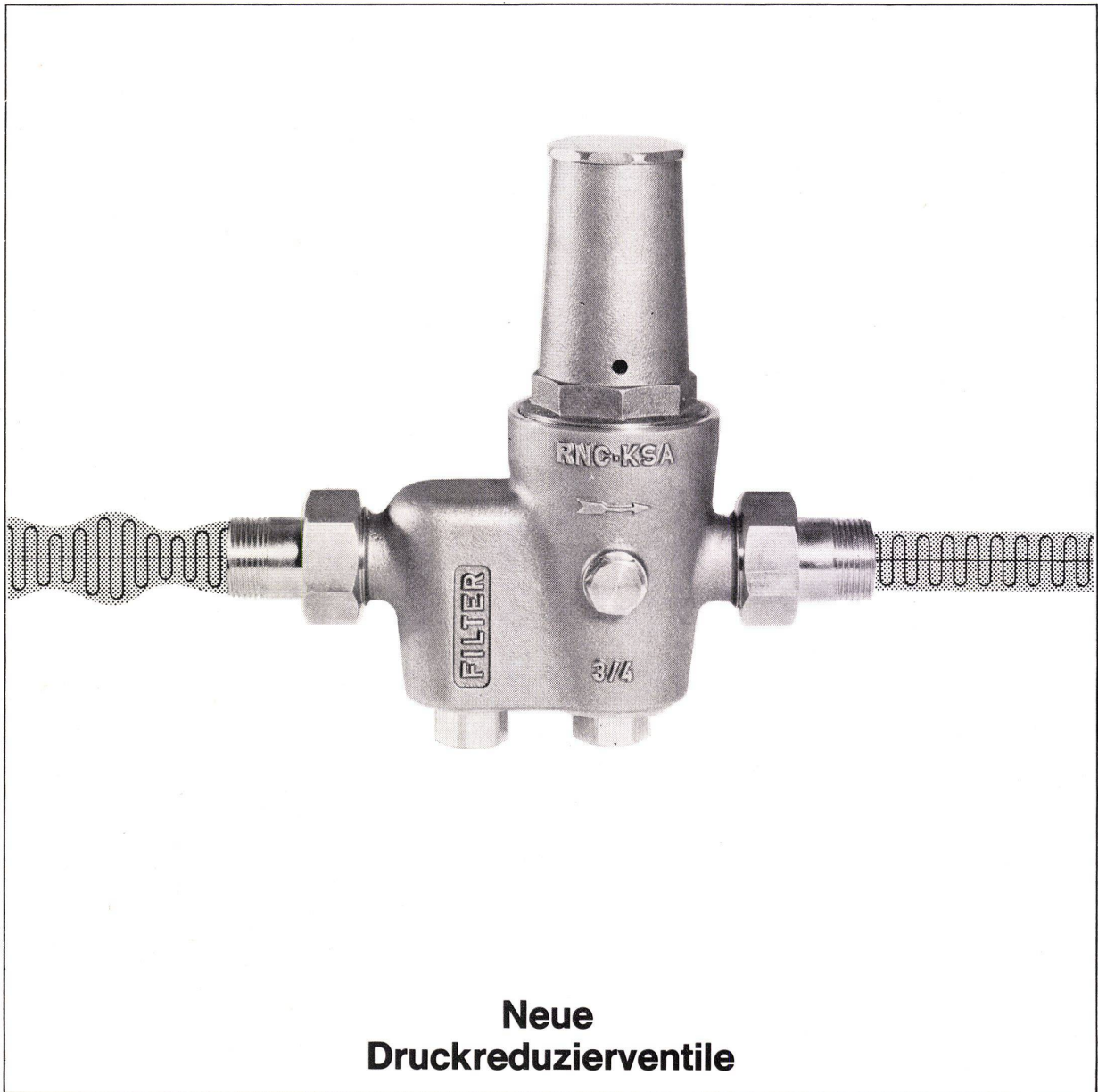


TIARA-Teppichböden werden in Urmäsch hergestellt, in der modernsten Teppichbodenfabrik der Schweiz, einer Gemeinschaftsgründung der Teppichfabrik Tisca, Bühler und der Linoleum AG, Giubiasco. Zwei Firmen, die seit Jahrzehnten das Vertrauen von Architekten und Bauherren geniessen und Ihr Vertrauen verdienen. TIARA-Teppichböden sind erhältlich beim Fachhandel, der Ihnen die Kollektion oder grosse Muster nach Hause gibt.

TIARA

TIARA Teppichboden AG
Urmäsch/AR





**Neue
Druckreduzierventile**

Geräuscharm – hohe Leistung – konstanter Enddruck
rationelle Form – grosser Wohnkonfort – Qualität : Bronze-
Legierung, Sitz und Filter in Rostfreiem Chrom – Nickelstahl



kugler

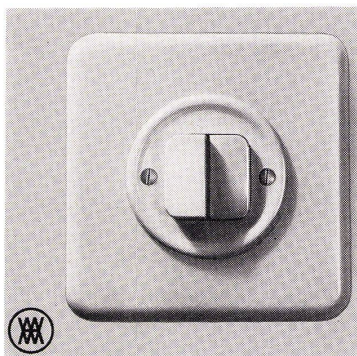
Metallgiesserei und Armaturenfabrik AG
GENÈVE – ZÜRICH

R. Nussbaum



& Co AG Metallgiesserei und Armaturenfabrik
OLTEN – ZÜRICH – BASEL – LAUSANNE

Ellbogenfreiheit, die wir meinen!



Haben Sie oft alle Hände voll?
Dann kann Ihnen ein freier Ellbogen und ein XAMAX-Druckknopfschalter wie gerufen kommen! Nur ein leichter Druck... schon brennt das Licht!
Und wie elegant er aussieht, der XAMAX-Druckknopfschalter! In Weiss, Crème oder in Schwarz erhältlich!
Für Unterputz- oder Aufputzmontage.
Dank seiner kinderleichten Bedienung bleiben Wände und Tapeten sauber!
Auch sieht man ihm an, ob er ein- oder ausgeschaltet ist, je nach Stellung des Druckknopfes!
XAMAX-Druckknopfschalter funktionieren jahraus jahrein absolut zuverlässig

und sicher! Spezial-Silberlegierungen verhindern ein Kleben der Kontakte, selbst beim Auftreten extremer Schaltströme. So besticht auch die äusserst präzise Druckknopfführung. Das ist XAMAX-Qualität! Auch in kleinen Dingen! Eine Qualität, die man spürt, bei jedem Druck!
Mit XAMAX-Druckknopfschaltern tapen Sie nie mehr im Dunkeln!

xamax

XAMAX AG, 8050 Zürich, Birchstr. 210

neu
SIBIR ***
NORM Einbau-
Modell
150 Liter

Fr. 325.-

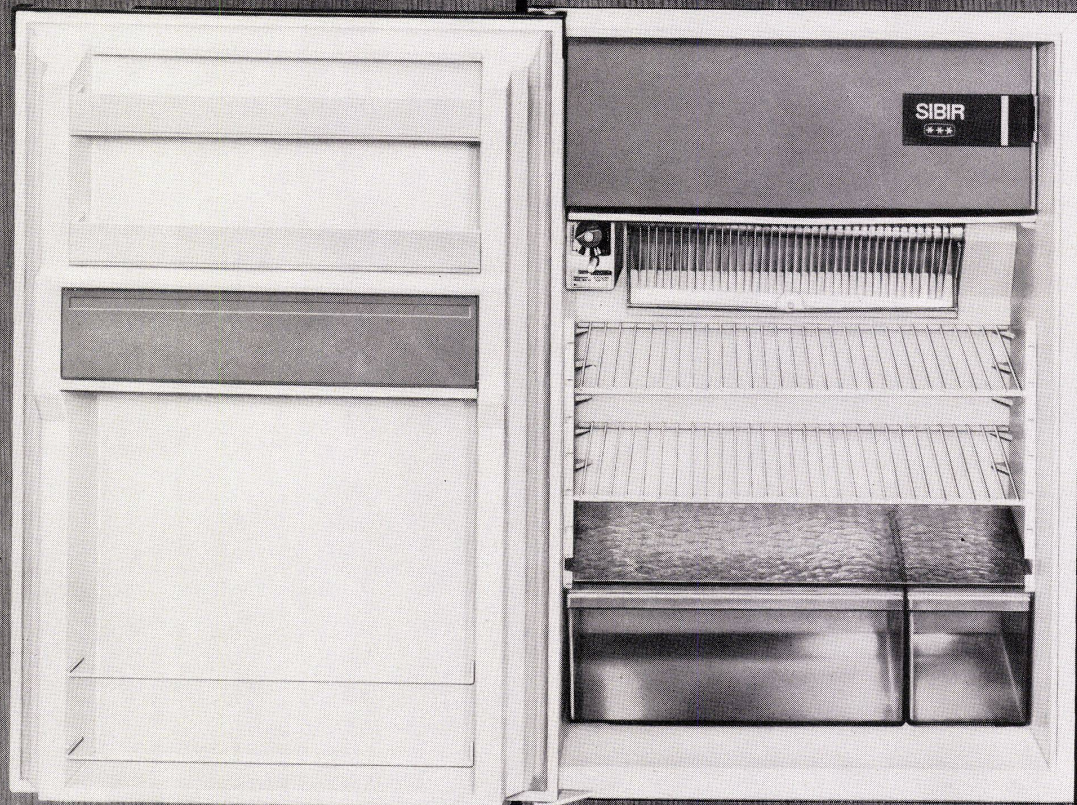
SIBIR löst Ihre Einbau-Probleme mit 5 Einbau-Varianten. In jede Schweizer-NORM-Küche einbaubar.

Modernster heute auf dem Markt erhältlicher Einbau-Apparat seiner Literklasse.

Selbstverständlich:
Echtes *** Tiefkühlfach, vollautomatische Abtauung, Tropfwasser-Verdunstung, Beleuchtung, 2 Gemüseschubladen

5 Jahre Vollgarantie auf die Funktion **aller** Teile.

SIBIR Kühlapparate GmbH, 8952 Schlieren ZH, Telefon 051 98 84 44



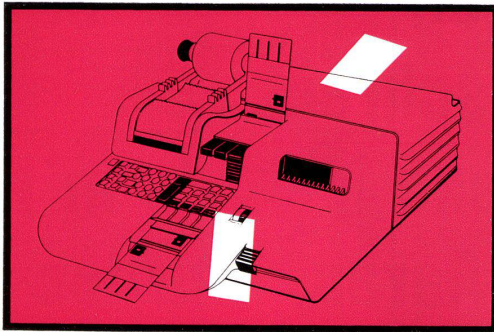
OLIVETTI PROGRAMMA 101

**der elektronische,
schreibende Tisch-Computer
mit Programmsteuerung**

Die Olivetti Programma 101 ist ein Höhepunkt in der Entwicklungsgeschichte moderner Rechenmittel: Sie verbindet die Leistungsmerkmale grosser Rechenanlagen mit den Annehmlichkeiten einer ständig verfügbaren kleinen Tischrechenmaschine.

Die Olivetti Programma 101 rechnet, entscheidet, schreibt und speichert. Sie erhält ihre Funktionskommandos vom Bedienenden durch vorherige Eingabe oder durch Impulse von Magnetkarten und folgt somit — ihrem Namen entsprechend — einem Programm.

Mit der Olivetti Programma 101 wird ein vollständiger und selbständiger Computer angeboten, der überall dort von Nutzen ist, wo grosse mechanische Rechenmaschinen nicht mehr genügen und Rechenanlagen aus Kosten- oder Zeitgründen nicht eingesetzt werden können.



Olivetti (Suisse) SA, Steinstrasse 21, 8003 Zurich

Nicht nur dieser Esstisch  in San Francisco, jener Karteischränk  in Den Haag, eine Bar-Theke  in New Delhi, jene Türe  in Aarau, wurden mit Formica  Kunstharzplatten überzogen. Ueberall, von England  bis Südamerika , Australien  bis Kanada  sind Formica  Schichtstoffplatten erfolgreich. Kennen Sie die neuen Porenfinish-  und Strukturierten Uniplatten  bereits? Wir senden Ihnen gerne Musterkollektionen.

Eckbauer + Schoch



Formica Plastics AG 9303 Wittenbach Tel. 071 98.16.14/15 Telex 77289

Basel, W. Tschopp AG., Tel. 061/24 24 33 · Bern-Niederwangen, Joh. Steimle, Tel. 031/66 67 67 · Biel, Baubedarf und Holz AG, Tel. 032/3 62 62 · Genève, Clément Ecuivillon, succ. d'Albert Dumont, Tel. 022/36 90 33 · Hägendorf, Baumaterial Hägendorf AG., Tel. 062/6 91 03 · Lugano, S.A.C.I.L., Tel. 091/2 25 45 · Vevey, Gétaz, Romang, Ecoffey S.A., Tel. 021/51 05 31 · Zürich, Aktiengesellschaft Ostag, Tel. 051/52 61 52 · Zürich, Baubedarf Zürich AG, Tel. 051/25 76 50

304 Ja 114 Nein

Ostermundigen erhält damit ein vorfabriziertes Schulhaus mit Beton-Elementen gebaut.

So heisst der Abstimmungsbeschluss vom Februar 1968. Es ist deutliche Zustimmung zur Vorfabrikation im Schulbau, zum raffinierten Peikert-System, das durchstudiert, geplant und geprüft ist.

Es wird dadurch bewiesen, dass die dringend benötigte 24klassige Primarschulanlage Rüti bereits im Frühjahr 1969 eröffnet werden kann. Die beauftragten Architekten, J. Höhn und Rud. Lehmann, erstellen die 30 Raumeinheiten – in Zusammenarbeit mit dem lokalen Baugewerbe – in ziemlich genau 10 Monaten. Die reine Montage beträgt dagegen nur 8 Wochen.

24klassige Primarschulanlage Rüti

Bereits im Oktober 1966 bewilligten die Stimmbürger 50 000 Franken zur Projektierung neuen Schulraumes. Heute wird nun ein Projekt der Architekten J. Höhn (Thun) und Rud. Lehmann (Bern) vorgestellt, mit dessen Realisierung sofort begonnen werden sollte: Bereits im Frühjahr 1969 wird der Schulraum dringend benötigt! Die Art der Bauweise jedoch, ob konventionell oder vorfabriziert, führte zu grossen Debatten. In Anbetracht der kurzen zur Verfügung stehenden Bauzeit beantragte Baukommission und Gemeinderat die Ausführung mit vorfabrizierten Elementen der Firma Peikert Bau AG (Zug).

Nach zweistündigen Debatten beschloss die Viertelsgemeindeversammlung in geheimer Abstimmung mit 304 zu 114 Stimmen, die Schulanlage Rüti mit vorfabrizierten Hausfronten, Zwischenwänden und Decken zu erstellen. Ostermundigen erhält damit das erste Schulhaus der Schweiz in Elementbau.

«Der Bund» Nr. 29 vom 5. Februar 1968

Diese sehr kurze Bauzeit spart teure Zinsen – und der Gemeinde das sonst unvermeidliche Provisorium.

PEIKERT

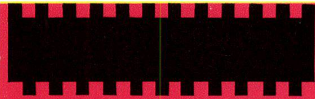
Peikert Bau AG 6300 Zug
Industriestrasse 22
Telefon 042 4 93 93

RUNTAL, die moderne Raumheizung

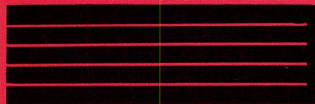
Schweizer Patent und Fabrikat

Verkauf:

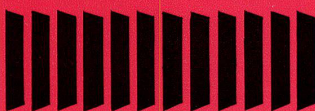
2000 Neuchâtel, route des Falaises 7 Tel. 038 5 92 92
8032 Zürich 7, Hedwigstrasse 3 Tel. 051 53 78 78
9500 Wil SG, Gallusstrasse 10 Tel. 073 6 21 73



Nach den
KONVEKTOREN



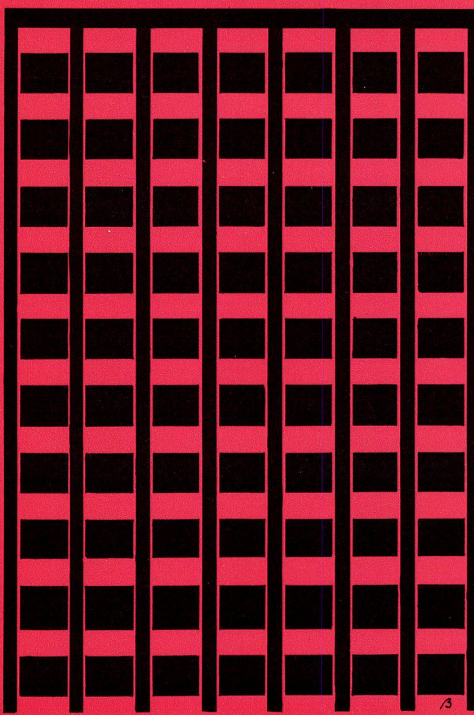
HEIZPLATTEN und



RADIATOREN
lässt

runtal

eine weitere Heizkörper-Neuheit
erscheinen: das **HEIZGITTER**



Diese Neuheit wird an der **HILSA,**
Halle 1, Stand 18, zu sehen sein

Wohnlichkeit im Badezimmer?

Ihr Badezimmer ist der Raum, den Sie morgens als ersten und abends als letzten betreten. Zudem benützen Sie Ihr Badezimmer auch tagsüber unzählige Male.

Ein Raum, in dem Sie sich so oft aufhalten, sollte aber nicht nur zweckdienlich eingerichtet sein. Er darf sicher auch eine gewisse wohnliche, luxuriöse Atmosphäre haben.

Die neuen Sabez «form 2000» Kristallspiegelschränke sind dank ihres anspruchsvollen Ausbaues und der grosszügigen äusseren Gestaltung in idealer Weise geeignet, Ihrem Badezimmer mehr Luxus — und eben «Atmosphäre» — zu geben.

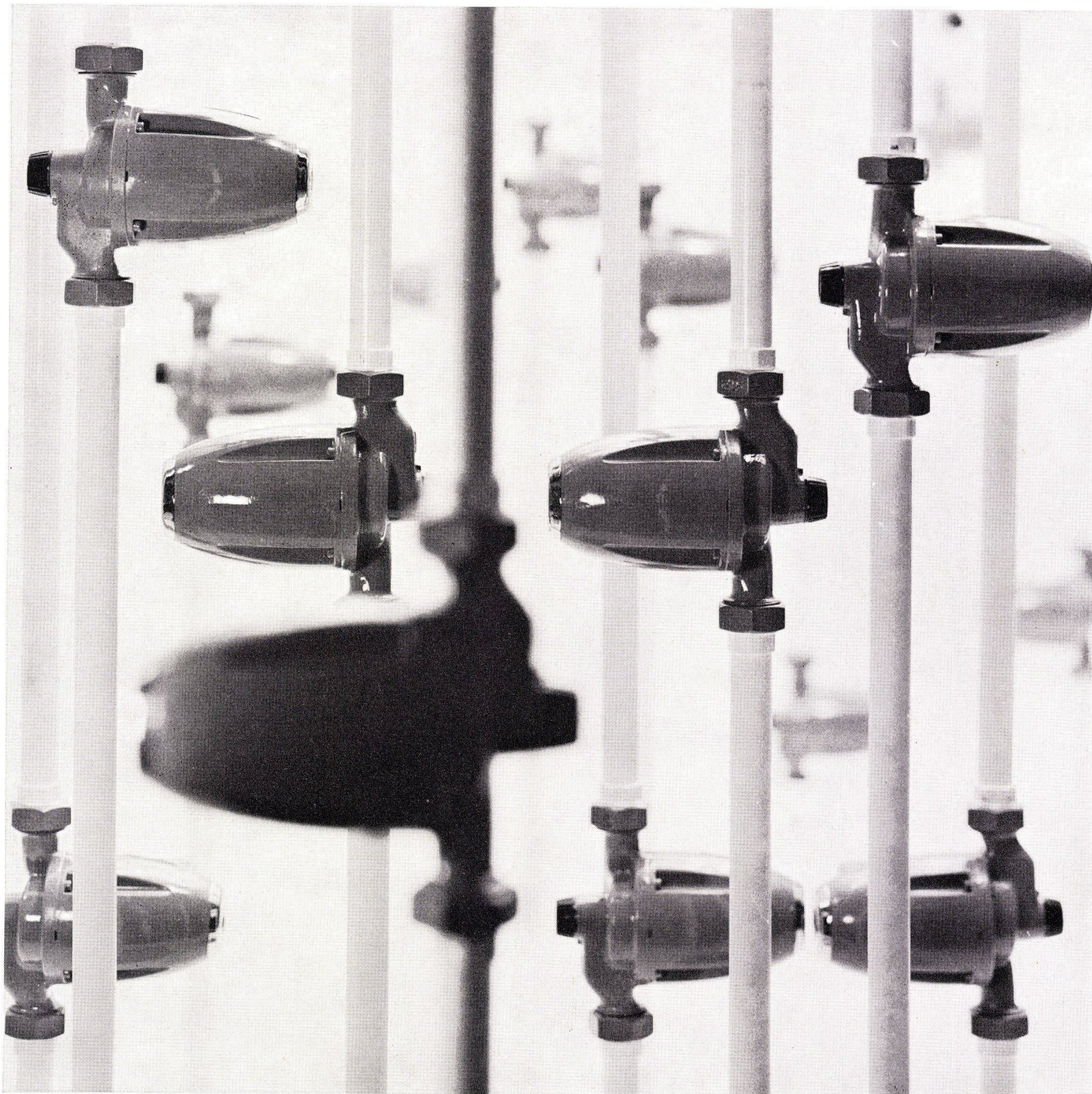


5 verschiedene Grössen und einfachste Befestigungsart ermöglichen auch eine nachträgliche Montage ohne Schwierigkeiten.

Verkauf durch Ihren Sanitär-Installateur, Ihren Sanitär-Grossisten, oder
Sabez Sanitär-Bedarf AG 8008 Zürich, Büro und
Ausstellung Kreuzstrasse 54 Tel. 051-47 35 10

Sabez «form 2000» bringt Atmosphäre

RÜTSCHI PUMPEN



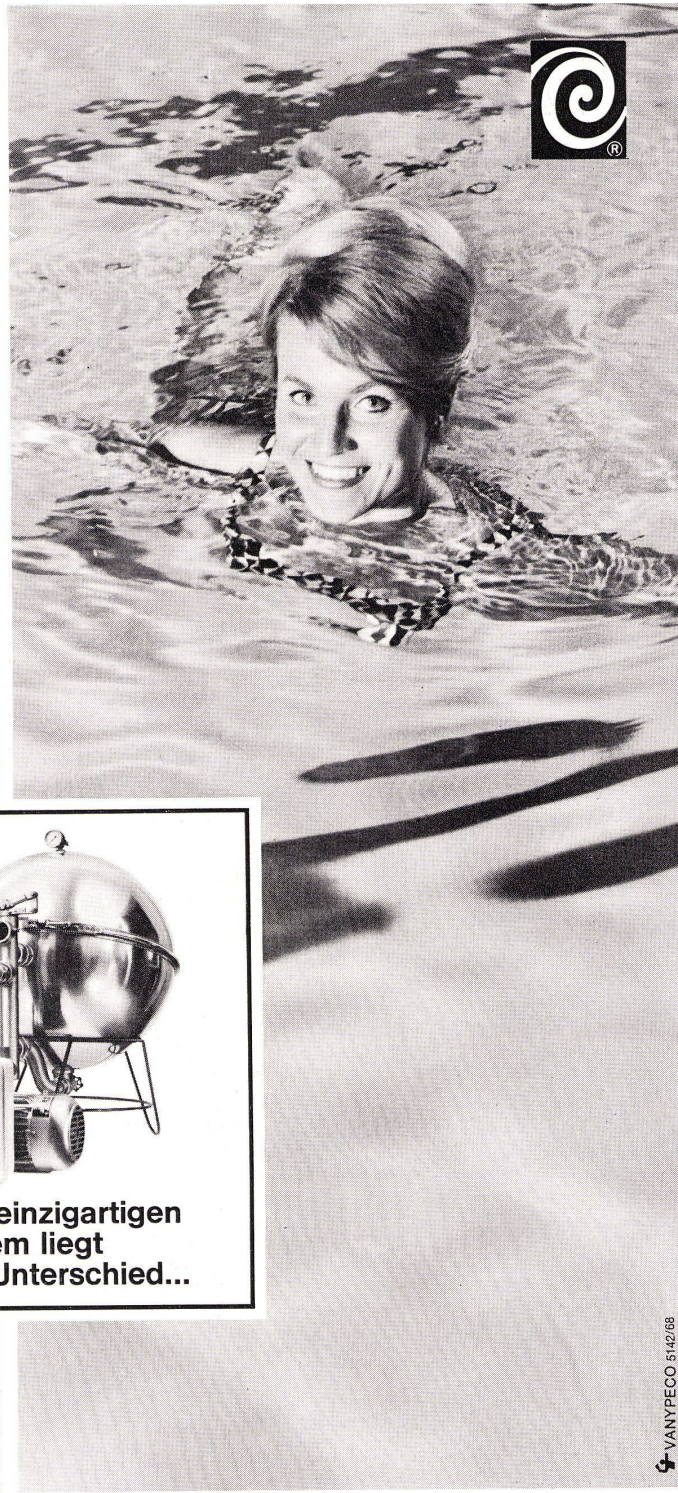
perfecta

Heizungs- Umwälzpumpen

Mehr als drei Millionen «Perfecta»-Umwälzpumpen bringen Jahr für Jahr modernen Heizkomfort in ungezählte Wohnungen und Häuser. «Perfecta»-Pumpen sind nicht nur betriebsicher und wartungsfrei, sie sind auch anerkannt schön und wurden dafür verschiedentlich ausgezeichnet. Wählen Sie für Ihre Heizung die robuste «Perfecta» mit hohem Wirkungsgrad und geringem Stromverbrauch. Mit 20 Ländern, in denen «Perfecta»-Pumpen nach unseren Zeichnungen hergestellt werden, besteht ein laufender Erfahrungsaustausch. Auf diese Weise kommt weltweite Erfahrung auch Ihrer «Perfecta» zugut.



K. Rüttschi AG Pumpenbau Brugg 5200, Telefon 056/41 04 56



In diesem einzigartigen System liegt der ganze Unterschied...

der Unterschied: Culligan Wasser!

Einen Swimming-Pool zu besitzen ist schön... aber das Wasser stets klar und sauber zu halten, das ist oft eine andere Frage. So lange, bis Sie sich an den nächsten Culligan-Vertreter wenden. Culligan, weltweit bekannt für moderne Wasseraufbereitung, baut Filter mit verschiedenen Leistungen, der Grösse des Swimming-Pool's angemessen. Das Culligan Filtersystem hält kleinste Schmutzpartikel zu-

rück, selbst wenn sie nur wenige Tausendstel Millimeter gross sind. Und ein Culligan Filter ist aus korrosionsbeständigem, rostfreiem Stahl. Darum bleibt er bei minimalem Unterhalt über viele Jahre wie neu! Wieviel mehr Spass und Freude macht das Baden im klaren, sauberen Wasser! Darum: noch heute die nächste Culligan-Vertretung anrufen. Fachleute stehen zu Ihren Diensten!

Hier ausschneiden und an Ihren Culligan-Händler einschicken (Adressenliste siehe unten).

Senden Sie mir bitte Ihr farbiges Informationsmaterial über den Culligan Hydro-Clear-Filter. 1

Name

Strasse

Ort Tel.

W.P.

Culligan®

WELTWEIT BEKANT FÜR MODERNE WASSERAUFBEREITUNG

CULLIGAN INTERNATIONAL, Northbrook, Illinois, U.S.A. In Europa in jedem Land vertreten.

GENERALVERTRETUNG FUER DIE SCHWEIZ: ING. W. OERTLI AG, Abteilung Wasseraufbereitung, Zürichstrasse 130, Dübendorf-Zürich, Tel. 051-85 05 11

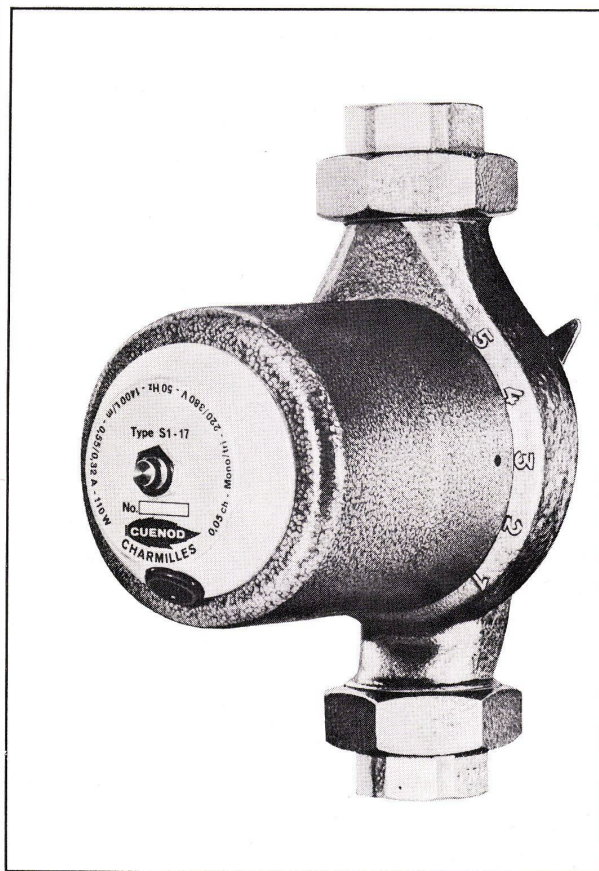
Bahrain: P. O. Box 86, Manama. **Belgien:** 151, Rue de Stalle, Brüssel 18. **Dänemark:** Vesterbrogade 140, Kopenhagen. **Deutschland:** Planie 28, 741 Reutlingen. **Elfenbeinküste:** P. O. Box 343, Abidjan. **England:** 1-7 Fenning Street, London S.E.1. **Finnland:** Tehtaankatu 13B, Helsinki 14. **Frankreich:** 4, Avenue du Président Kennedy, 78 Les-Clayes-Sous-Bois. **Griechenland:** 10 Karytsi Square, Athen 124. **Holland:** Plantage Middenlaan 60, Amsterdam. **Iran:** 39 Arfaa Street, Teheran. **Irland:** Kylesmore Road, Dublin 10. **Italien:** Via Gandolfi 4, Cadrano Di Granarolo/Emilia. **Jordanien:** P. O. Box 1, Amman. **Dem. Rep. Kongo:** P. O. Box 1195, Kinshasa. **Kuweit:** P. O. Box 1092, Kuwait. **Libanon:** P. O. Box 351, Beirut. **Liberia:** P. O. Box 1020, Monrovia. **Lybien:** P. O. Box 490, Tripolis. **Malta:** Rue d'Argens, Msida. **Marokko:** 9, Boulevard Abdellah Ben Yacine, Casablanca. **Nigeria:** 8 Broad Street, Lagos. **Norwegen:** Fauchschladsgate 4, Oslo. **Österreich:** Handelskai 130, Wien. **Portugal:** Rua Artilharia UM 104-A, Lissabon. **Qatar:** P. O. Box 919, Doha. **Saudi Arabien:** P. O. Box 294, Riyadh. **Spanien:** Travesera de Gracia 220, Barcelona 12. **Syrien:** Rue Izzat Eljoundi, Homs. **Schweden:** Nordmarksvägen 1, Farsta 3. **Tunesien:** 17, Rue de Besançon, Tunis. **Türkei:** Yemenciler Cad. Nr. 42, Karakoy-Istanbul. **Zypern:** 2 Arsinoe Street, Nicosia.

Seit 1896 bürgt der Name CUENOD in der Schweiz sowie im Ausland für gleichbleibende Qualität.



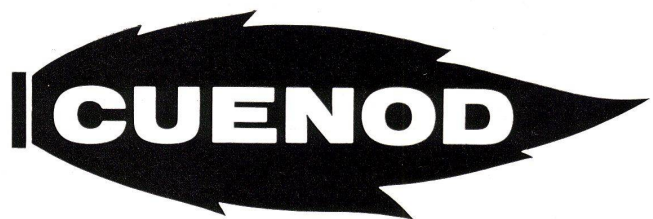
Cuenotherm, die letzte Neuheit auf dem Gebiete der CUENOD-Brenner, wurde für Heizungsanlagen von Villen, Chalets und kleinen Häusern entwickelt. Der Brenner läuft vollständig automatisch mit einer Leistung von 1,5 bis 4 kg/h, geringem Unterhalt und ermöglicht in Folge seines eingeschlossenen Steuerkastens einen einfachen Einbau.

CUENOD stellt Öl- und Gasbrenner bis zu einer Leistung von 7 000 000 kcal/h her.



Eine unentbehrliche Vervollständigung Ihrer Heizungsanlage ist unsere neue Umwälzpumpe S1, die über geringe Abmessungen verfügt und einen sicheren, sparsamen und geräuscharmen Betrieb gewährleistet.

Ebenso wie die Brenner ermöglicht der Herstellungsbereich der CUENOD-Umwälzpumpen die Ausstattung der Heizungsanlagen von der kleinsten Villa bis zu den grössten Wohnanlagen.



Ateliers des Charmilles SA, Usine de Châtelaine

Verkaufsbüros Genf, Lausanne, Zürich, Basel, Bern, Biel, Bellinzona, St. Gallen, Luzern, Chur

Service-Stationen in der ganzen Schweiz

mehr Leistung und Wohlbefinden durch Sifrag Klimaanlagen



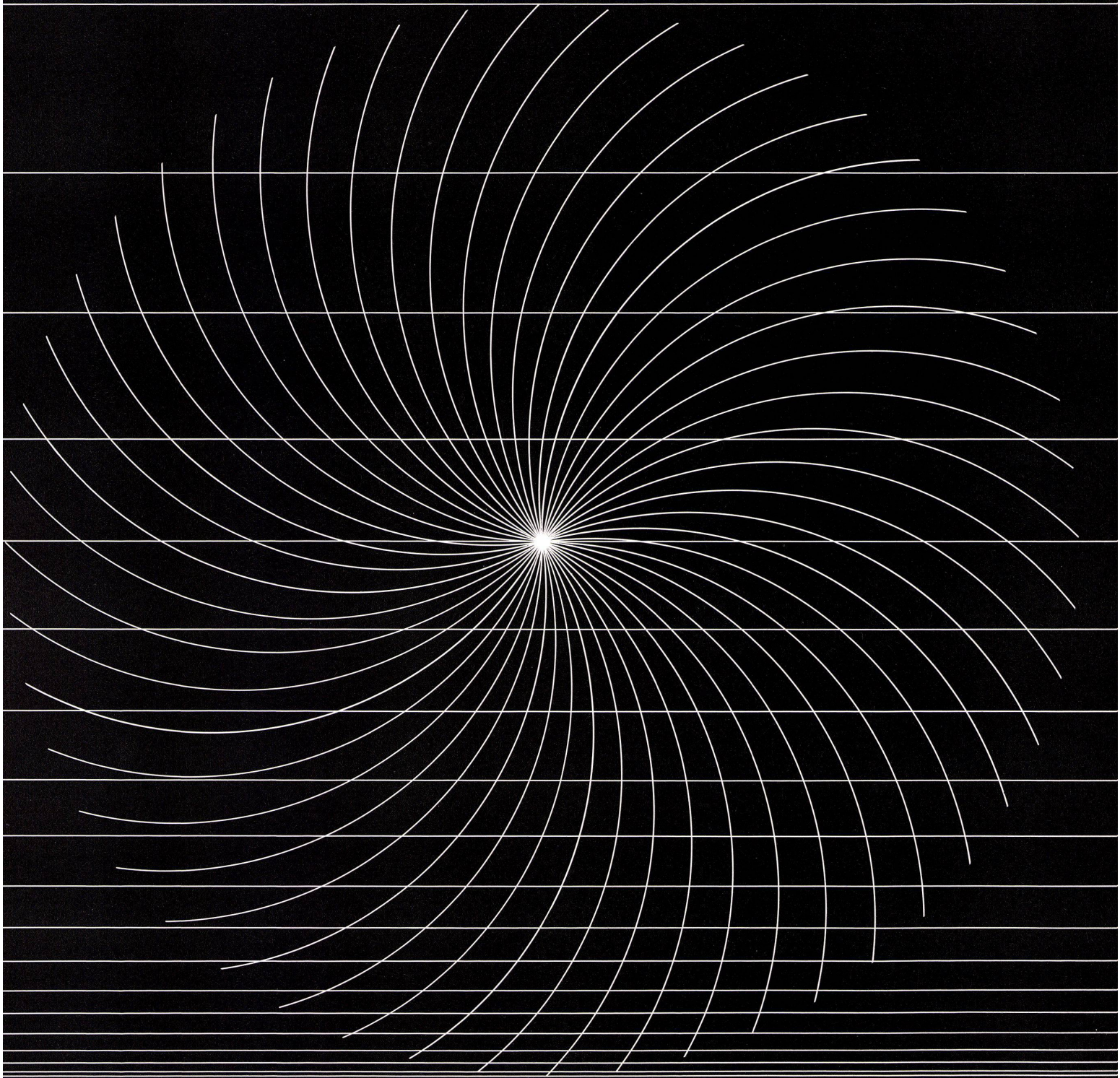
Sifrag Luft- und Klimatechnik
Frei AG

Bern 031 662525

Zürich 051 251551

Basel 061 439260

Lausanne 021 237408



Wenn ein junger Architekt den 1. Preis gewänne...

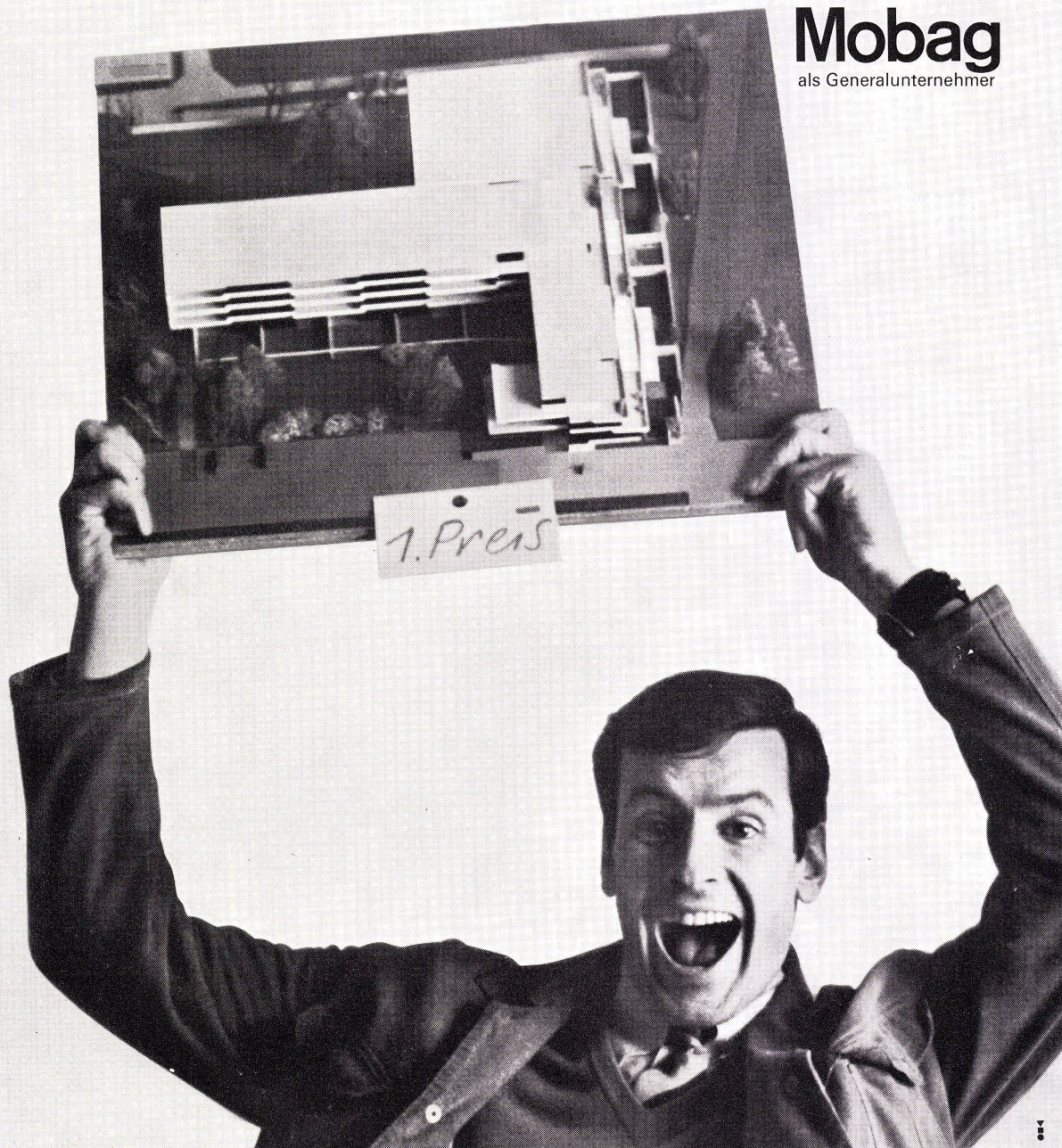
Jungen Architekten fehlt es selten an Ideen. Schon mancher Namenlose hat sich an Wettbewerben mit überraschenden, unkonventionellen Lösungen einen Namen geschaffen. Damit begannen aber auch die Schwierigkeiten und Probleme. Da ist es gut, die Mobag zu kennen.

Wir überlassen das Planen den Spezialisten und haben uns zu Spezialisten im Realisieren von Bauten gemacht. Damit können wir allen Architekten etwas bieten, die sich aufs Gestalterische konzentrieren wollen – oder müssen: eine eingespielte Abteilung für Generalunternehmen.

Erfahren genug, um dem Bauherrn handfeste Garantien zu geben: Kostengarantie (keine Nachtragskredite), Termingarantie (keine Verspätungen), Qualitätsgarantie (keine Konzessionen an den strengen Baubeschrieb). Fundiert genug, um eine solide finanzielle Basis zu bieten. Organisiert genug, um eine einwandfreie Administration zu gewährleisten.

Das System der Arbeitsteilung zwischen unabhängigem Architekt und Mobag hat sich bereits 72 Mal bewährt. Es würde sich sicher auch das 73. Mal bewähren. Mit Ihnen.

Mobag
als Generalunternehmer

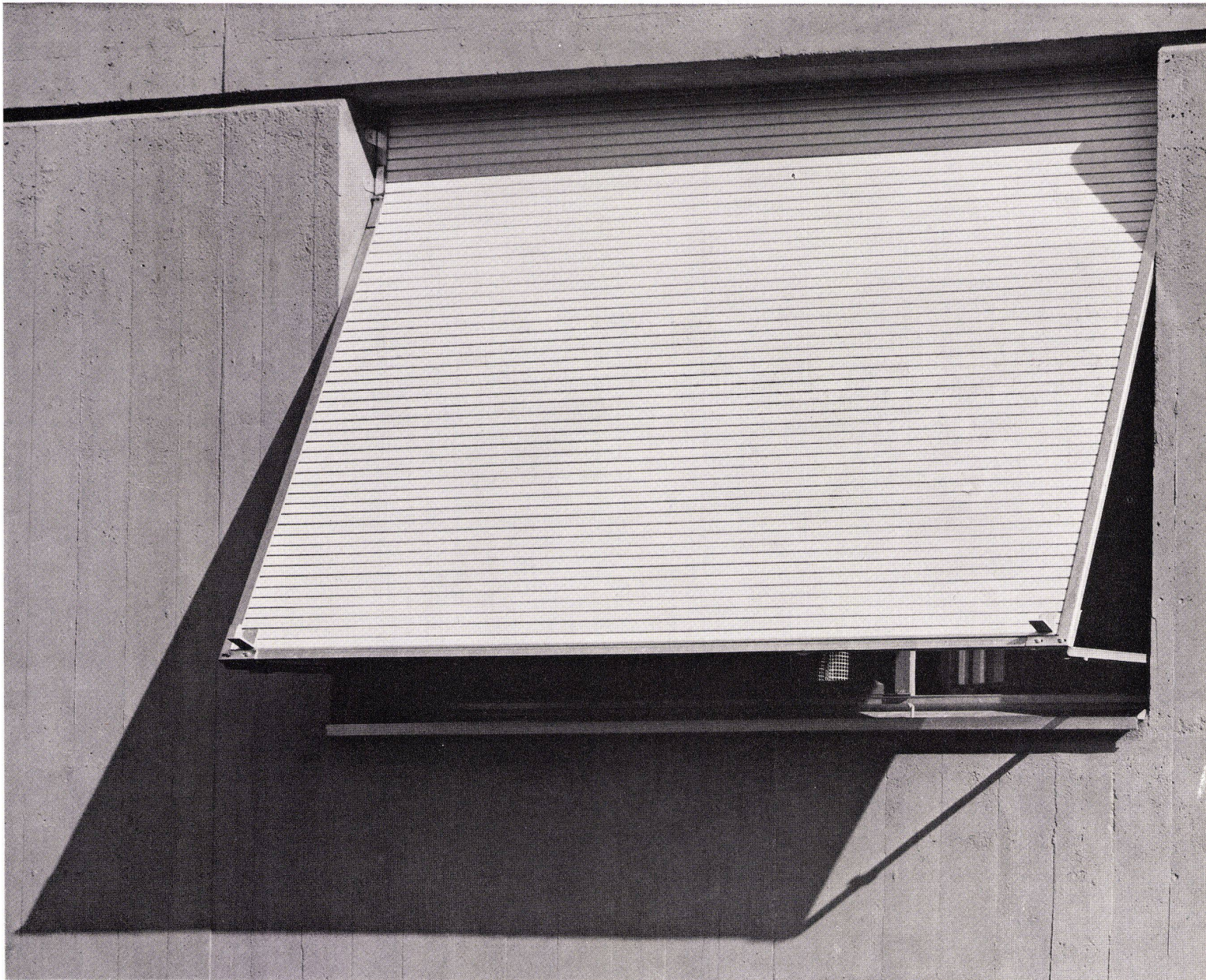


Hartmann+CO AG 2500 Biel Telefon 032/49261

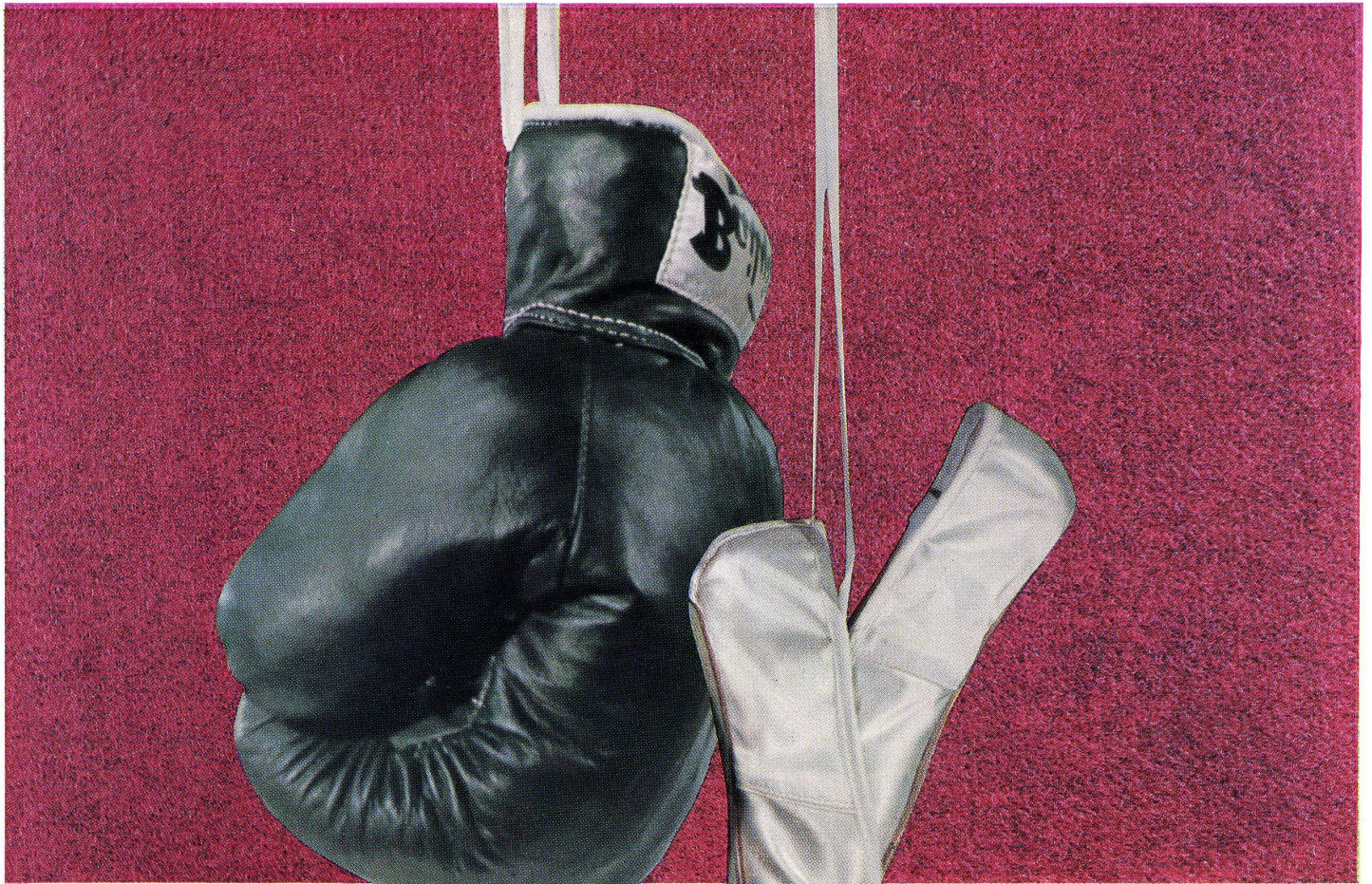


HARTMANN-Rolladen zeichnen sich aus durch größte Stabilität. Sie werden aus Leichtmetall, Kunststoff oder Holz hergestellt. Die Geräuschdämmung ist in hervorragender Weise gelöst. Form-, Robustheit, günstiger Preis und prompter Service machten den HARTMANN-Rolladen in der ganzen Schweiz bekannt und beliebt.

Rolladen



Hartmann Biel



Das alles

bietet Ihnen der vollsynthetische Teppichboden *Syntolan*:

Elegant, strapazierfest und extrem pflegeleicht. Das ideale Make-up für jeden Raum!
Neu und schon tausendfach bewährt.

Wählen Sie *Syntolan*, selbst für grösste Objekte. Die Testergebnisse verschiedener europäischer Prüfungsinstitute und internationale Referenzen überzeugen!

Syntolan ist:

*fleckenunempfindlich,
wasserunempfindlich,
(kann sogar auf baufeuchte
Böden verlegt werden),
schallschluckend,
abriebfest,
chemikalienfest,
motten- und käfersicher,
warm,
luftdurchlässig,
hygienisch,
permanent antistatisch*

Bitte verlangen Sie bemusterte Dokumentation. Dieser Wunderteppich – ein Schweizer Qualitätserzeugnis – wird auch Ihre Erwartungen übertreffen.

Ein internationaler Erfolg!

fabromont AG

Fabrik textiler Bodenbeläge
3185 Schmitten/Freiburg
Telefon 037/36 15 55
Telex 36162

Syntolan
Syntolan-Quick-Step
Syntolan-
u. Fabrolan-Flortac
Fabrolan
Fabronyl
Fabromoll

sind die erfolgreichen Produkte der Fabromont AG 3185 Schmitten FR Schweiz

