

Zeitschrift: Bauen + Wohnen = Construction + habitation = Building + home : internationale Zeitschrift

Herausgeber: Bauen + Wohnen

Band: 22 (1968)

Heft: 2: Wohnungsbau = Construction d'habitation = Housing Construction

Artikel: Parkhill Village St. Bernard's, Croydon, Surrey

Autor: Du Fresne, A.

DOI: <https://doi.org/10.5169/seals-333196>

Nutzungsbedingungen

Die ETH-Bibliothek ist die Anbieterin der digitalisierten Zeitschriften auf E-Periodica. Sie besitzt keine Urheberrechte an den Zeitschriften und ist nicht verantwortlich für deren Inhalte. Die Rechte liegen in der Regel bei den Herausgebern beziehungsweise den externen Rechteinhabern. Das Veröffentlichen von Bildern in Print- und Online-Publikationen sowie auf Social Media-Kanälen oder Webseiten ist nur mit vorheriger Genehmigung der Rechteinhaber erlaubt. [Mehr erfahren](#)

Conditions d'utilisation

L'ETH Library est le fournisseur des revues numérisées. Elle ne détient aucun droit d'auteur sur les revues et n'est pas responsable de leur contenu. En règle générale, les droits sont détenus par les éditeurs ou les détenteurs de droits externes. La reproduction d'images dans des publications imprimées ou en ligne ainsi que sur des canaux de médias sociaux ou des sites web n'est autorisée qu'avec l'accord préalable des détenteurs des droits. [En savoir plus](#)

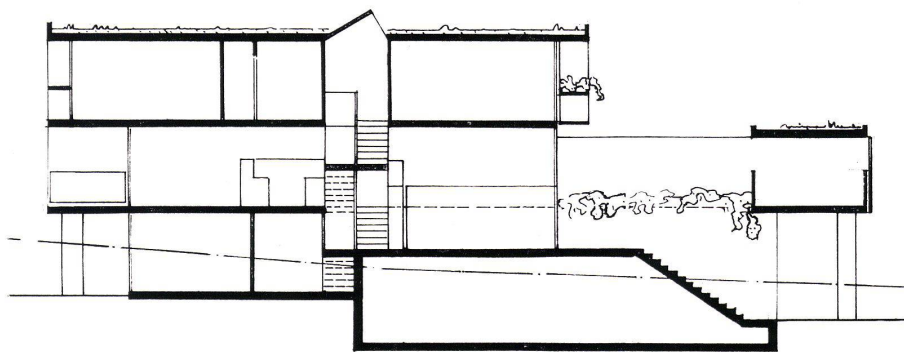
Terms of use

The ETH Library is the provider of the digitised journals. It does not own any copyrights to the journals and is not responsible for their content. The rights usually lie with the publishers or the external rights holders. Publishing images in print and online publications, as well as on social media channels or websites, is only permitted with the prior consent of the rights holders. [Find out more](#)

Download PDF: 17.01.2026

ETH-Bibliothek Zürich, E-Periodica, <https://www.e-periodica.ch>

9
Haus Typ 540.
Schnitt 1:200.
Type de maison 540.
Coupe.
House type 540.
Section.



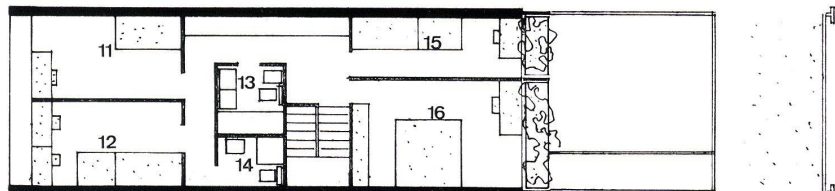
9

10
Grundriß Obergeschoß 1:200.
Etage supérieur.
Upper floor.

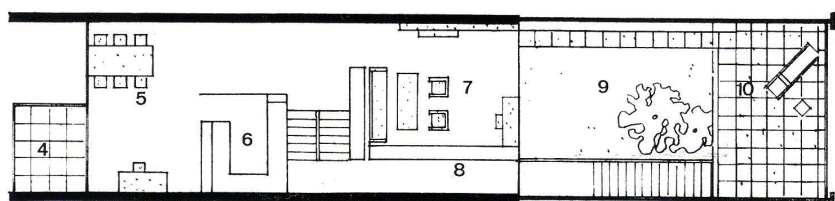
11
Grundriß Erdgeschoß 1:200.
Rez-de-chaussée.
Ground-floor.

12
Grundriß Untergeschoß 1:200.
Sous-sol.
Basement.

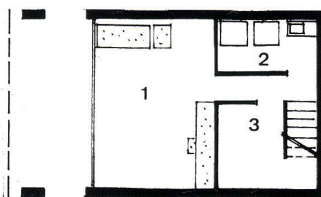
- 1 Arbeitsraum / Cabinet de travail / Study
- 2 Waschküche / Buanderie / Laundry
- 3 Abstellraum / Débarras / Store room
- 4 Balkon / Balcon / Balcony
- 5 Eßplatz / Coin de repas / Dining nook
- 6 Küche / Cuisine / Kitchen
- 7 Wohnraum / Séjour / Living room
- 8 Vorraum / Antichambre / Ante-room
- 9 Garten / Jardin / Garden
- 10 Gedeckte Terrasse / Terrasse couverte / Covered terrace
- 11 Zimmer / Chambre / Room
- 12 Zimmer / Chambre / Room
- 13 Bad, WC / Bain, WC / Bath, WC
- 14 Dusche, WC / Douche, WC / Shower, WC
- 15 Zimmer / Chambre / Room
- 16 Zimmer / Chambre / Room



10



11



12

Atelier 5, Bern

Parkhill Village St. Bernard's, Croydon, Surrey

Sachbearbeiter: S. Gerber, H. Hostettler, F. Thor-
mann, A. du Fresne, F. Tomarkin

Erschließung und öffentliche Räume

Die gesamten Wege und Plätze der Überbauung sind dem Fußgänger vorbehalten, mit Ausnahme der zentralen Achse, die vom Lieferwagen, von der Feuerwehr und der Kehrtafelabfuhr usw. benutzt werden darf, jedoch für jeglichen Privatverkehr gesperrt ist. Die Erfahrung in Halen (ebenfalls mit Zubringerdienst auf der Mittelachse bis zum großen Platz) hat uns gezeigt, daß die aus dieser Lösung entstehende geringe Verkehrsdichte die Sicherheit des Fußgängers in keiner Weise gefährdet.

Anstelle eines großen zentralen Platzes wurden deren mehrere mit kleineren Dimensionen in die Überbauung eingegliedert und somit eine Anzahl von verschiedenen Treffpunkten geschaffen. Außerdem haben wir im Zentrum einen kleinen Klubraum geplant.

Auf eine große Spielwiese wurde von uns bewußt verzichtet, da sich in unmittelbarer Nähe ein öffentlicher Park befindet.

Zu jedem der 137 Häuser gehört ein Abstellplatz in einer der verschiedenen, zum Teil unterirdischen Einstellhallen. Dazu kommt ein Parkplatz im Freien am Rand der Überbauung. Maximaldistanz vom Einstellplatz zum Haus 110 Meter.

Die einzelnen Häuserreihen haben wir in der Höhe um ein Geschloß versetzt, so daß der Ausblick vom oberen Geschloß über die davorliegende Zeile gesichert ist. Um auch der hintersten Reihe diesen Ausblick – trotz des flacher werdenden Terrains – noch zu erhalten, benutzen wir die Einstellhallen als künstlich gehobenen Baugrund.

Mit kleinen Ausnahmen verlaufen die Häuserzeilen parallel zu den vorhandenen Höhenkurven. Orientierung der Häuser also Südost, Zugang von Nordwest.

A. d. F.



Parkhill Village, St. Bernard's Croydon, Surrey.
Lageplan 1:2000.

Parkhill Village, St. Bernard's Croydon, Surrey.
Situation.

Parkhill Village, St. Bernard's, Croydon, Surrey.
Site plan